

なかよく たっしゃで きばる子



朽木東小学校だより第1号

令和8年4月8日

文責：校長 岡本 等



令和8年度スタート！ ご入学・ご進級 おめでとうございます

運動場を吹き渡る温かい春風と優しいピンク色の花びらが、元気な子どもたちを迎えてくれました。今年度は新1年生5名と転入生3名、新しい職員を迎え、ワクワク・ドキドキのスタートとなりました。

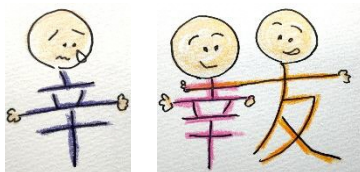
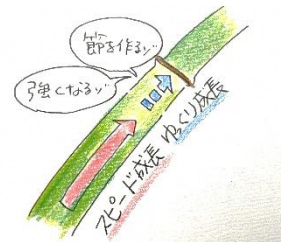
保護者の皆様、お子たちのご入学、ご進級、誠におめでとうございます。全校児童が33名という小規模で、アットホームな雰囲気の学校です。今年度も地域とともにある学校として、保護者の皆様や地域の皆様のご協力や支えを頼りに学校経営に努めますので、どうぞよろしくお願いいたします



心身ともにたくましくふる里を愛する人間性豊かな子どもの育成
～なかよく たっしゃで きばる子～

新年度の始まりに際し、始業式では、節目を大切にすること、友だちの助けに寄り添う優しさを持つことを話しました。

節目の「節」はもともと竹や木の節のことで、竹はすごいスピードで成長するイメージですが、節を作るときはゆっくり成長します。節を作ること竹全体は丈夫になり、強い風にも耐えることができます。人それぞれ成長のスピードは異なりますが、進級や入学、学期の変わり目など節目節目を大切に過ごすことで、人として成長できるという内容です。



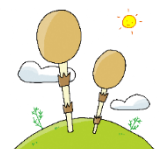
また、「人に優しく」の説明として、「辛い」

という漢字に一画足して「幸」にできる(ありきたりですが…)、不安がっている友だちに心を寄せる(不←安←心)ことで安心させることができるということをイラストでイメージしてもらいました。うまく伝わったか不安ですが、実践してほしいと思います。

もう一つ、私が大切にしているもの、大切にしてほしいものとして、「**援助希求力**」(困ったときに助けを求める力)があり、子どもたちや教職員に話しています。一人ひとりの人間には強みもあれば弱みもあり、困ったときに助けてもらうことで悩みが解決したり、物事がスムーズに進んだりします。

ただし、助けを求めることは自分の弱みをさらけ出すようで勇気がいる行動です。でも、助けを求められずにいることはもっとしんどいことです。逆の視点から見ると、助ける側はどう助けようかと考えたり、気持ちに寄り添ったりすることでより成長することができます。

「**援助希求力**」は、よりよい人間関係を築く力であり、自分自身も成長させてくれる力ではないでしょうか。本校の教育目標と目指す子ども像(合言葉)の達成には、ご家族の力、地域の力が欠かせません。学校も(私が)たくさん助けを求めますので、ぜひ学校の「HELP!」にお応えください。



学級編制について

令和8年度は1年、2年、3・4年(複式)、5年、6年の学級編制を基本とします。

どの学年も主な教科は学年別に学習しますが、体育や音楽などは低・中・高学年の枠で学習することで豊かな人間性の形成を目指します。

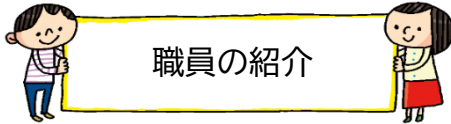


4月の予定

7	火	入学式前日準備(新6年)
8	水	新任式 始業式 入学式 PTA 二役会
9	木	給食開始(2年~)、地区別児童会、発育測定 14:40 下校
10	金	委員会活動
13	月	心電図検査(1,4年)PTA 二役会 18:00 役員会 19:00
14	火	視力検査
15	水	聴力検査(1,2,3,5年)眼科検診 1年生給食開始
16	木	尿検査(1次) 避難訓練
17	金	春見つけ学習(1,2年、くつきの森) 尿検査(1次)
23	木	全国学力学習状況調査(6年) 読み聞かせ(2年)
24	金	全国学調児童質問紙(6年) 春見つけ学習予備日
27	月	日赤奉仕団・更生保護女性の会除草作業 家庭訪問(市場・荒川・麻生・中野) 12:15下校
28	火	家庭訪問(宮前坊・柏・下岩瀬・上野・野尻・村井・大野・古川・ 栃生・高島) 12:15下校
30	木	読み聞かせ(3・4年)



保健行事、PTA 会議、家庭訪問などについては、別途配布するお便りでご確認ください。



職員の紹介

〈お願い〉

強い香り(化学物質)により体調不良になる児童がいます。詳細は別紙をご覧ください、ご配慮いただきますよう、よろしくお願いいたします。

下校の見守りをお願いします！

<下校時刻>

□月・火・木・金

5校時 14:40 6校時 15:30

□水

全校一斉 14:10

□特別日課

改めてお知らせします。

買い物や畑仕事、散歩のついでに見守りをお願いします。



★メール配信について★

毎週土曜日に、次の週の予定を配信しています。学年を繰り上げる作業をしましたので、メールが届かないなどの不具合がありましたらお知らせください。

校長	学級担任		児童数
教頭	1年		5
教務主任	2年		4
養護教諭	あおぞら		1
学校事務	3年		3
非常勤講師	4年		4
非常勤講師	やまびこ		2
非常勤講師	5年		5
非常勤講師	6年		9
非常勤講師	児童数計		33
A L T	(特別休暇中)		
用務員	学校運営協議会委員 (敬称略)		
学校司書	地域協働活動推進員 (敬称略)		

★印は、新たに着任した職員や復帰した職員です。