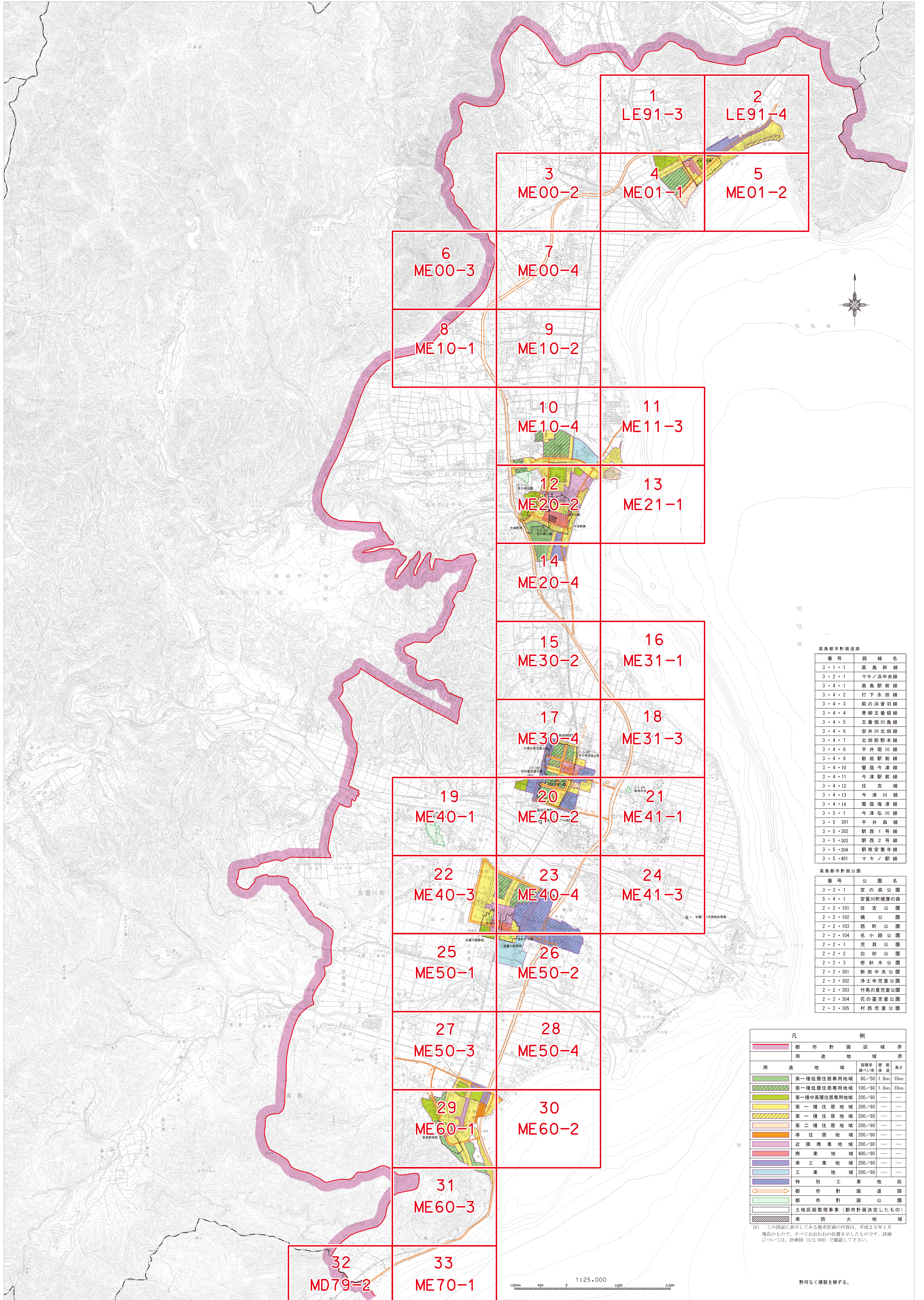


索引図



高島都市計画道路

番号	路線名
3・1・1	高島幹線
3・2・1	マキノ浜中央線
3・4・1	高島駅前線
3・4・2	打下永田線
3・4・3	秩の浜香羽線
3・4・4	青柳五番線
3・4・5	五番稲川島線
3・4・6	安井川北短線
3・4・7	北畑熊野本線
3・4・8	平井堀川線
3・4・9	新旭駅前線
3・4・10	栗庭今津線
3・4・11	今津駅前線
3・4・12	住吉線
3・4・13	今津川線
3・4・14	栗庭海津線
3・5・1	今津弘川線
3・5・301	平井森線
3・5・302	駅西1号線
3・5・303	駅西2号線
3・5・304	駅南安養寺線
3・5・401	マキノ駅線

高島都市計画公園

番号	公園名
3・3・1	宮の森公園
5・4・1	安曇川町健康の森
2・2・101	住吉公園
2・2・102	橋公園
2・2・103	西町公園
2・2・104	名小路公園
2・2・1	兜貝公園
2・2・2	白妙公園
2・2・3	巻針木公園
2・2・301	新旭中央公園
2・2・302	浄土寺児童公園
2・2・303	竹島の児童公園
2・2・304	花の臺児童公園
2・2・305	村西児童公園

凡例

用途	地	域	容積率	建築高さ
第一種低層住居専用	第一種低層住居専用	第一種低層住居専用	100/60	1.0m, 10m
第一種中高層住居専用	第一種中高層住居専用	第一種中高層住居専用	200/60	—
第一種住居	第一種住居	第一種住居	200/60	—
第二種住居	第二種住居	第二種住居	200/80	—
準住居	準住居	準住居	200/60	—
近隣商業	近隣商業	近隣商業	200/80	—
商業	商業	商業	400/80	—
準工業	準工業	準工業	200/60	—
工業	工業	工業	200/60	—
特別工業	特別工業	特別工業	—	—
都市計画道路	都市計画道路	都市計画道路	—	—
都市計画公園	都市計画公園	都市計画公園	—	—
土地区画整理事業	土地区画整理事業	土地区画整理事業	—	—
準防火	準防火	準防火	—	—

注) この図面に表示してある都市計画の内容は、平成25年5月現在のものです。すべておたけの位置を示したものです。詳細については、計画図(1/2,500)で確認して下さい。