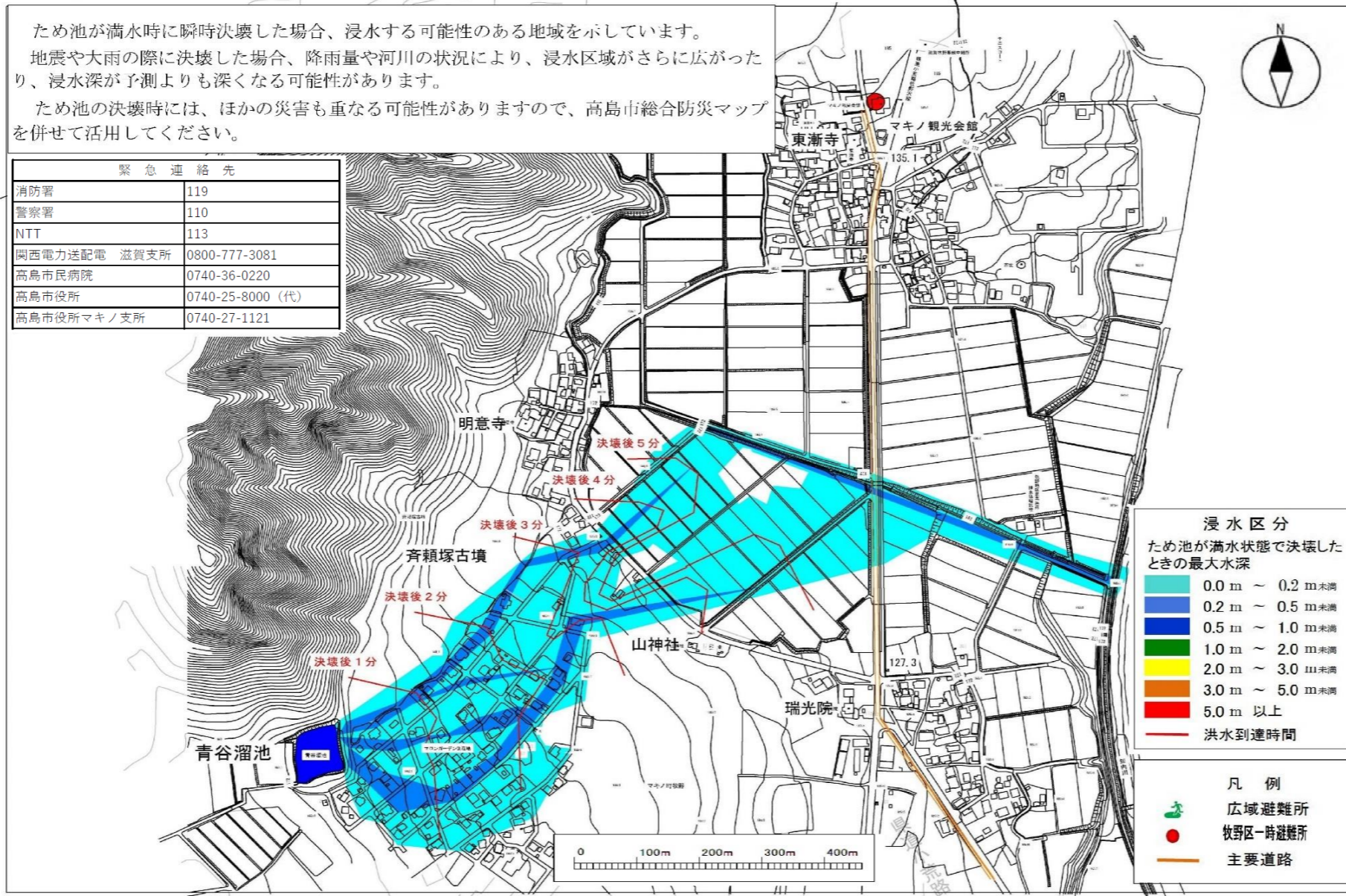


# 青谷溜池ハザードマップ

【貯水量 12,000m<sup>3</sup> 堤高 5.0m 延長 80m】

ため池が満水時に瞬時決壊した場合、浸水する可能性のある地域を示しています。  
地震や大雨の際に決壊した場合、降雨量や河川の状態により、浸水区域がさらに広がったり、浸水深が予測よりも深くなる可能性があります。  
ため池の決壊時には、ほかの災害も重なる可能性がありますので、高島市総合防災マップを併せて活用してください。

緊急連絡先	
消防署	119
警察署	110
NTT	113
関西電力送配電 滋賀支所	0800-777-3081
高島市民病院	0740-36-0220
高島市役所	0740-25-8000 (代)
高島市役所マキノ支所	0740-27-1121



【浸水区域等は、(独)農研機構農村工学研究所等の「ため池DBハザードマップ解析ソフト」によって作成しています。】