

しょうがいしゃはたらく おうえん  
**障害者働き・暮らし応援センター**  
 しょうがいしゃしゅうぎょうせい かつしえん  
**障害者就業・生活支援センター**

しょうがい かつ しえん へいせい ねん がつ  
**(障害のある方への支援) 平成17年4月～**

しゅうしょく けいぞくてき こよう ともな にちじょうせい かつじょう  
 就職するため、また、継続的に雇用されるため、それに伴う日常生活上  
 しえん ひつよう しょうがい かつ たい まどぐち そうだん しょくば  
 の支援を必要とする障害のある方に対し、センター窓口での相談や職場  
 かていほうもん じっし  
 ・家庭訪問を実施します。

たかしましじりつそうだんしえんきかんしゅうろうしえんじぎょうしょほか  
**高島市自立相談支援機関就労支援事業所他**

せい かつ こん きゅうしゃ せい かつ ほ ご り よう しゃ し えん れい わ ねん がつ  
**(生活困窮者・生活保護利用者への支援) 令和2年4月～**

せい かつ こん きゅうしゃ じりつ し えん ほう せい かつ ほ ご ほう もと しょうがい  
 生活困窮者自立支援法および生活保護法に基づき、障害のあるなしに  
 しかかわら じごと せい かつ こま かが かつ へば ひろ  
 にかかわらず仕事のこと、生活のことなどの困りごとを抱えた方の幅広い  
 そうだん おう かい けつ む きかん  
 ご相談に応じ、解決に向けてサポートする機関です。

しゅうろう しえん いん ばい ち じりつ む ほん にん だん おこな なか かい せいり  
 就労支援員を配置し、自立に向け本人と面談を行う中で課題の整理や  
 もくひょうせってい おこな ほん にん いし せき しゅうろう しえん じっし  
 目標設定を行い、本人の意思に沿った就労支援を実施します。



じゅうしょ たかしまし いまづちょうすみよし ちやうめ ほん  
**住所：高島市今津町住吉2丁目11番2**  
**電話番号：0740-22-3876**  
**F A X：0740-22-4131**  
**E-Mail：horon-ha@mx.bw.dream.jp**



こせいちいきはたらく おうえん  
**湖西地域働き・暮らし応援センター**

こせいちいきしょうがいしゃしゅうぎょうせい かつしえん  
**(湖西地域障害者就業・生活支援センター)**  
 たかしましじりつそうだんしえんきかんしゅうろうしえんじぎょうしょ  
**(高島市自立相談支援機関就労支援事業所)**  
 たかしましひほごしゃしゅうろうしえんじぎょうしょ  
**(高島市被保護者就労支援事業所)**

**ごあんない**

はたらく おうえん なに  
**「働き・暮らし応援センター」って何？**

はたらく かつ はたらく しょうがい おうえん  
 働きにくさのある方の『働く』こと『暮らす』ことをサポート(応援)する  
 センターとして、働き・暮らし応援センターがあります。

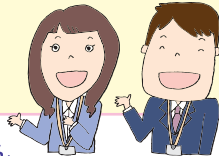
ほんにん かぞく そうだん きぎょう そうだん おう  
 ご本人やご家族からの相談、企業からの相談にも応じ、さまざまな機関  
 れんけい おうえん  
 と連携してサポート(応援)します。



# どんな相談を聞いてくれるの??

- 私も働く事ができますか?
- 働かってどんなこと?
- 企業で働いているが、悩みがある。
- 仕事を辞めたいとおもっている。
- 生活のことやお金の使い道などで悩んでいる。

たとえば…

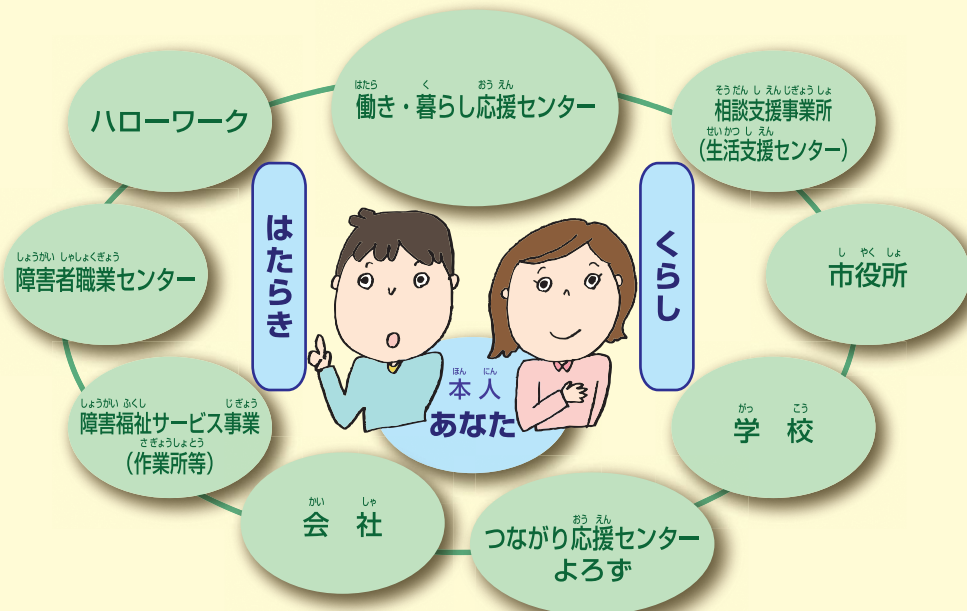


このような相談やその他のようなことでもかまいません。  
 まず、お気軽にお近くの「働き・暮らし応援センター」にご相談ください。  
 直接対応させていただいたり、悩みに応じた機関をご紹介しますことができます。

※相談は無料です。

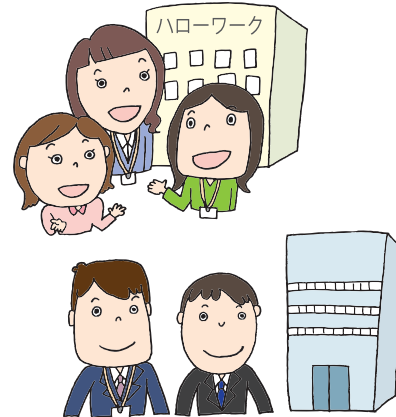
※プライバシー（個人の秘密）は守ります。

# あなたを支える機関はたくさんあります!!



# あなたの「はたらき」「暮らし」を応援します!!

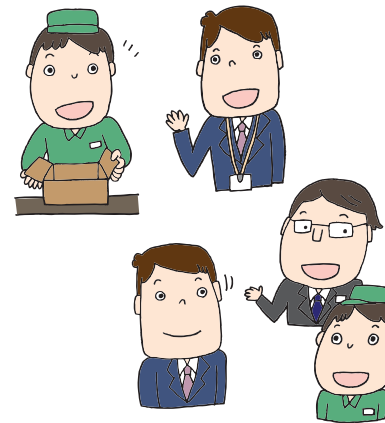
## 就労支援



## 職場開拓



## 定着支援



## 生活支援

