

**○令和5年度 第2回 高島市ごみ処理施設建設検討委員会の指摘事項**

NO	9月18日 第2回建設検討委員会からの指摘	市の回答等
2	ごみ焼却施設、リサイクル施設、それから管理棟での計画案であるが、経済性を考慮すると管理棟を別棟ではなく、どちらかに引っ付ける合棟という方法もある。	別紙資料（資料2-2） 管理棟の合棟と別棟の判断については、合棟とすると、リサイクル施設建設中は仮設事務所等で代用する等の対応が必要となり、見学者受付・研修機能・避難拠点機能については制約を受けることから、別棟とすることが望ましいと考えられる。

## 施設配置計画 2

## 1. 配置計画の基本案について

施設の配置については、以下①~⑦のポイントに配慮しつつ、前回の委員会で提示した案のうちから、添付の案を基本案とする。また、それを基に地元意見を踏まえて、出入口を西側に配置した案も併せて示す。なお、建物の大きさ等については民間事業者によって異なることから、詳細については、事業者提案を踏まえて決定する。

①焼却施設、管理棟とリサイクル施設は工事時期が異なり、焼却施設や管理棟については、先行して運用開始する。そのため、配置上、リサイクル施設の工事時期に焼却施設の運営関係者や車両とリサイクル施設側工事車両等との錯綜を起こさないよう配慮することが安全上、望ましいと考えられる。

⇒焼却施設、管理棟は敷地東側にまとめて設置し、リサイクル施設は敷地中央や西側に配置する。

②調整池については、標高が低く雨水の流下方向となる西側に設置すると想定されることから、西側はできるだけ空地进行を設ける方が望ましいと考えられる。

⇒調整池は西側に配置を想定する。

③災害時等搬入車両が通常より多くなる場合、敷地入口付近で滞留する可能性があることや道路と入口との段差がなく、傾斜が不要で冬季でもスムーズな出入りがしやすくなることを考慮し、泰山寺区民家から離れた東側にメインの出入口を設けることが望ましいと考えられる。

⇒敷地東側に収集車等の出入口を設ける。

④敷地内の車両動線については安全上、交差をできるだけ避けることが望ましいと考えられる。

⇒時計回りの動線を原則とする。

⑤車両動線として、工場関係車と見学者・来客者や職員が通行する動線は分ける方が望ましいと考えられる。

⇒①に示した条件も考慮し東側に見学者・来客者などの区画を設け、敷地出入口、施設への玄関口や駐車場等を設ける。

⑥見学者動線は、大人だけでなく社会科見学を行う小学生の通行もあることから、工場への搬出入車両と交差しないようにすることが安全上望ましいと考えられる。

⇒見学者・来客者が来場した後は、玄関口から渡り廊下を通過して、収集車両等が通行する構

内道路と交差せずに工場側へ誘導できるようにする。

⑦空地部分には、緑地広場や遊具の設置など地域に開かれた施設として整備する。

## 2. 管理棟の工場との合棟・別棟の判断について

### 1) 必要となる管理棟機能

#### ① 市管理職員駐在用

施設の運転や運転・維持管理については、基本的に民間事業者側にて実施することになるが、市の職員が滞在する場合、市の管理事務室が必要となる。

(市の職員として想定される業務)

- ・料金徴収事務
- ・緊急時、トラブル時の事業者との調整（災害対応含む）
- ・行政視察への対応
- ・収集委託業者、許可業者に対する展開検査

#### ② 見学者受付・研修

見学者の受付場所として、研修室（兼避難場所）へ案内し、ごみ焼却施設やリサイクル施設の処理内容等についての説明を行うほか、ごみ処理等に関する教育場所として活用する。

#### ③ 避難拠点機能

災害の緊急避難場所として、研修室等を活用するほか、水、食料、毛布など避難時用備品を一定量備蓄する。電力については、工場の非常用発電機もしくは緊急用の発電機で供給を行う。

### 2) 今後の方針

管理棟機能については、焼却施設やリサイクル施設内に設けるか、別棟として設けるか3ケースが考えられる。

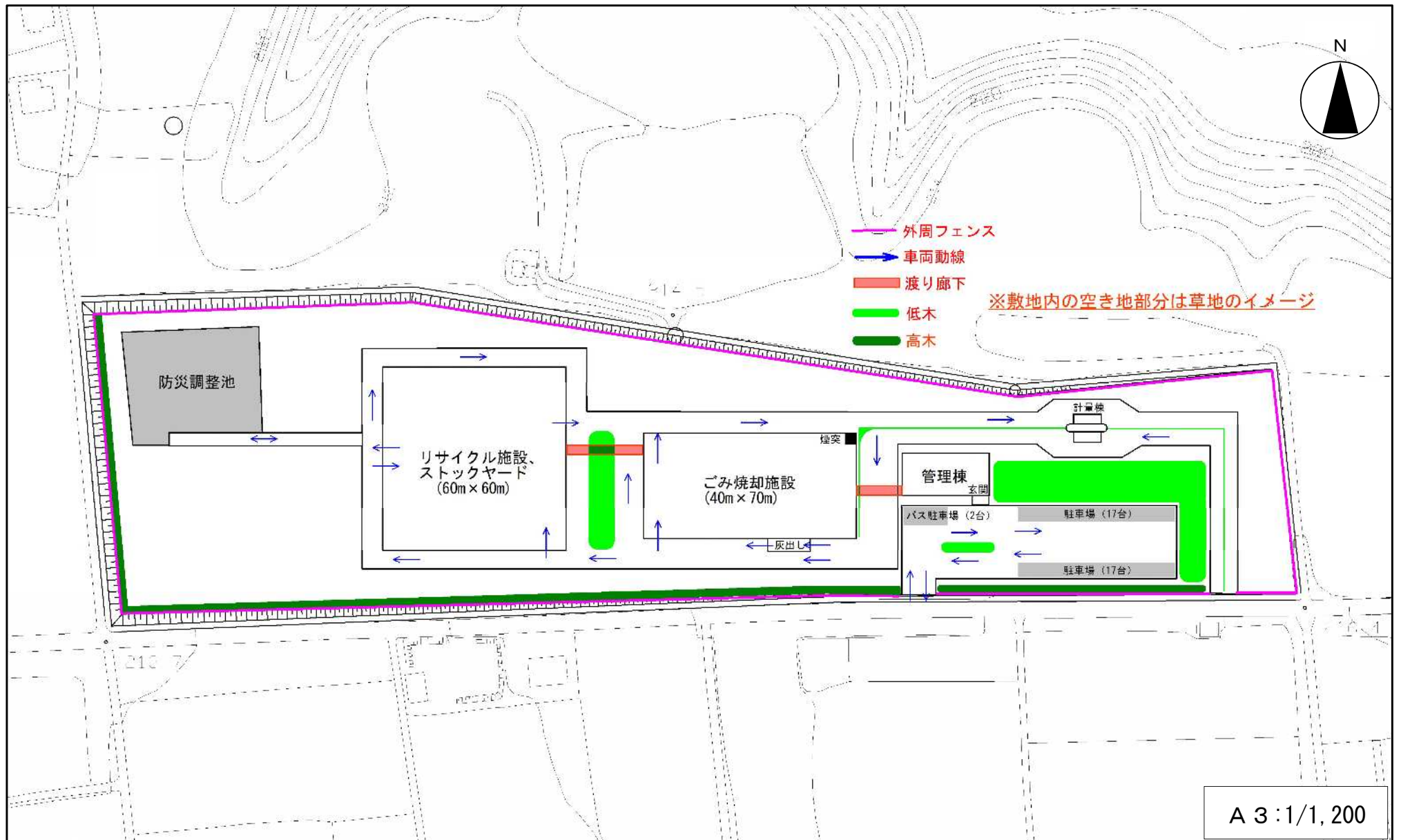
まず、焼却施設内に設ける場合、建設費が安価になるメリットがある。しかしながら、安全対策が必要となることや防音・防振が別棟に比べると劣ってしまうことが考えられる。

次に、リサイクル施設内に設ける場合、建設費が安価になるメリットがある。しかしながら、リサイクル施設建設中は市職員の勤務場所として仮設事務所等で代用する等の対応が必要となり、見学者受付・研修機能・避難拠点機能については制約を受ける。

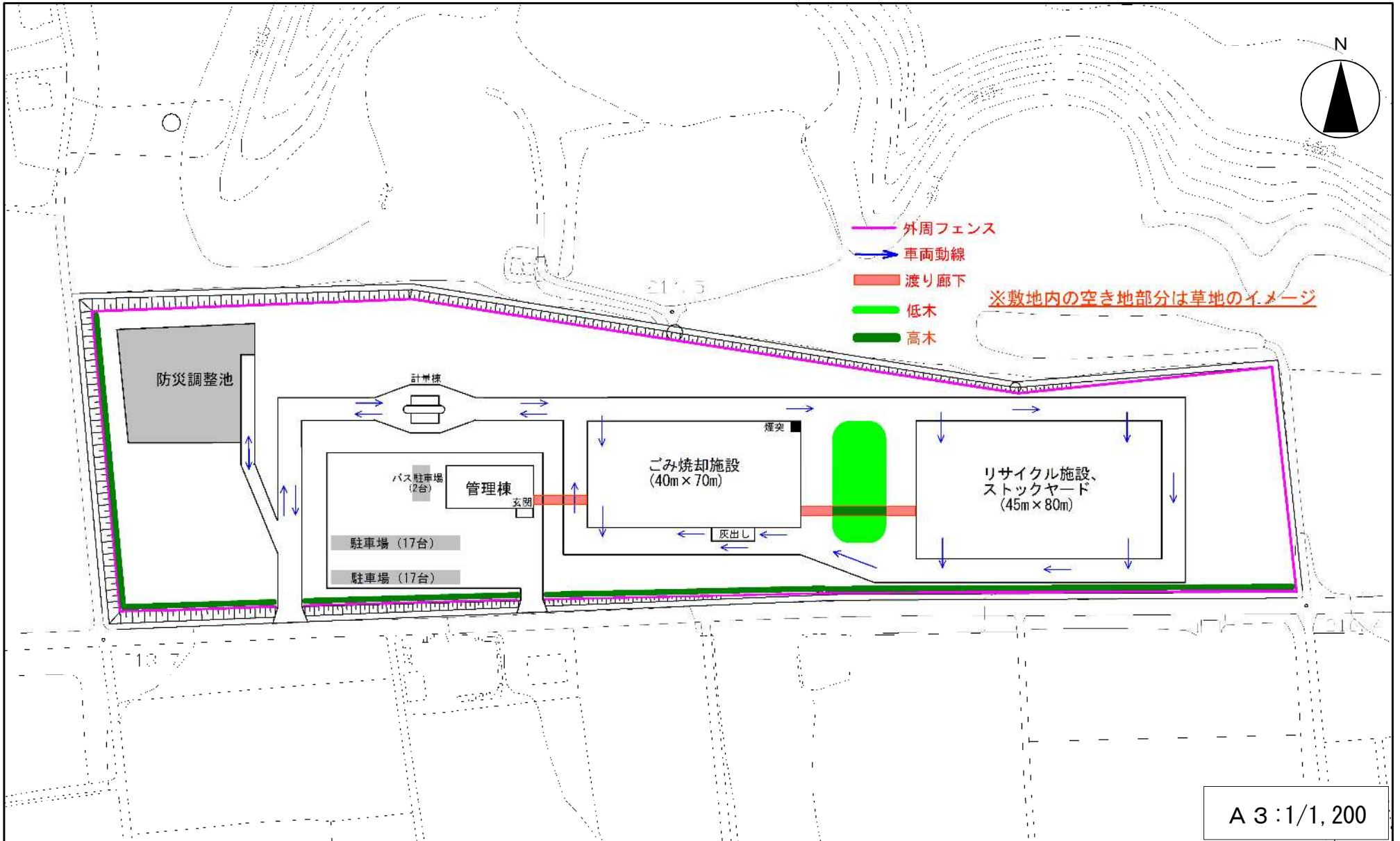
以上のようなことから、管理棟機能については、別棟で設けることが望ましいと考えられる。

### 3. 配置計画図

(基本案)



(出入口見直し案 (西側に出入口設置))



A 3 : 1 / 1, 200