



### 燃やせるごみ

市指定のごみ袋

- ★プラスチック類 (ビデオテープ・ナイロン・ビニール・小型プラスチックなど)
- ★発泡スチロール ★アルミホイル ★生ごみ ★衛生用品
- ★綿くず ★布 ★革 ★ゴム ★靴 ★CD・DVD



- ◆大きいものは、袋に入る大きさに破砕してください。
- ◆長いものは、40cm以内に切断してから、袋に入れてください。(糸くずなどの長いものを切らずに丸めて出されると、処理する破砕機に引っかけ故障の原因となります。必ず切断してください。)
- ◆残飯や調理くずは、十分に水切りしてから袋に入れてください。
- ◆紙ごみは、新聞、その他古紙の回収日に出してください。



### 燃えないごみA類

市の専用コンテナ (緑色)

- ★陶磁器類 (茶わん・皿・花瓶・植木鉢など) ★ガラス製品類 (コップ・窓ガラスなど)
- ★電球 (白熱電球・LED照明など) ★薬品の入っていたビン・全体が乳白色のビン

- ◆量が多い時は回数を分けて出してください。
- ◆割れたものは、コンテナからこぼれないように出してください。

白熱電球・LED照明など

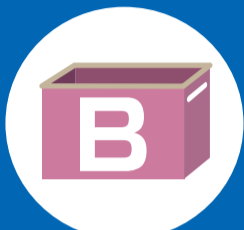


※蛍光管は有害ごみ

コップなどのガラス製品



陶磁器類



### 燃えないごみB類

市の専用コンテナ (黒色)

- ★小型金属類 (スプレー缶・フライパン・はさみ・ホーロー鍋など)
- ★小型電気製品類 (アイロン・電気ポット・ヘアドライヤーなど)
- ★栄養ドリンクなどのキャップ ★傘 (燃える部分が取り外せたら分別してください。)
- ★お菓子の缶 (クッキー、せんべいなど) 粉ミルクの缶など※「飲食用カン」の規定外のカン

- ◆カセットボンベやヘアースプレーなどのスプレー缶は、使い切ってからキャップを取り外し、風通しの良い所で穴を開けてコンテナに入れてください。
- ◆コンテナに入らない大型製品は、粗大ごみとして処理してください。
- ◆家電リサイクル品は収集できません。(詳しくは裏面をご覧ください。)
- ◆乾電池は有害ごみで出してください。

※スプレー缶は必ず穴を開けて



小型金属類



小型電気製品類



### 飲食用カン

個人コンテナ

- ★ビールの缶 ★ジュースの缶
- ★缶詰の缶
- ★ペットフードの缶
- ※「開口部の直径10cm以下、かつ高さ15cm以下」が対象です。



- ◆食べ物や飲み物の空き缶だけです。
- ◆水洗いをしてから個人コンテナに入れてください。
- ◆コンテナは縦35cm×横50cm×高さ30cm程度のプラスチック容器を個人で用意してください。



### 飲食用ビン・化粧品ビン・服用する薬のビン

市の資源専用コンテナ (白色・茶色・青色)

※コンテナの色が異なる場合があります。

- ★ジュースのビン ★調味料のビン ★化粧品のビン ★海苔のビン
- ★コーヒーのビン ★服用する薬のビン ★各種酒のビン

- ◆ビンはキャップを外して、水でゆすいでから色別にコンテナに入れてください。
- ◆欠けたり割れたりした場合は、袋などに入れて色別にコンテナに入れてください。
- ◆ビンの色はキャップを外して、ねじの部分の色で分けてください。
- ◆薬品の入っていたビン、全体が乳白色のビンは「燃えないごみA類」で出してください。

飲み物・食べ物・調味料  
化粧品・服用する薬のビン

色別に分けてコンテナへ

無色透明ビン 茶色ビン その他



### ペットボトル

青緑色のネット袋

- ◆♻️マークのあるものに限ります。
- ◆調味料でも♻️マークの表示のあるものは回収します。
- ◆キャップとラベルを外し、燃やせるごみへ。
- ◆ボトルは水洗いし、乾かしてから出してください。



### プラスチックボトル

白色のネット袋

- ◆「♻️ ボトル」と表記されているものが対象です。
- ◆キャップやポンプを外し、燃やせるごみへ。
- ◆ボトルは水洗いし、乾かしてから出してください。
- ◆ラベルは外さないで出してください。



### 新聞・ダンボール・飲用紙パック・その他古紙 (雑誌)・シュレッダー紙・古着等

区・自治会の指定回収場所 (収集当日の午前8時まで)

高島支所 (土日祝を除く午前8時30分～午後5時15分)

※搬入時は高島支所の職員へお声がけください。

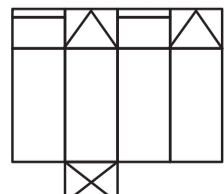
- ◆分別ごとに、ひもで十文字にしばって出してください。
- ◆飲用紙パックは、「①水洗いし、②開いて、③乾かして」から出してください。
- ◆小さな紙・お菓子の箱などは、雑誌類にはさむか、紙袋に集めて十文字にしばってください。
- ◆シュレッダー紙と古着は、必ず中身の見える袋に入れて出してください。
- ◆古着は使用可能な古着を服として再利用します。シーツ・カーテン・ネクタイ・帽子・布製かばん・革製品・下着などは、小さく切って燃やせるごみで出してください。
- ◆布団・毛布は粗大ごみで出してください。



#### 牛乳パックその他飲用の紙パック



- (1) 洗って
- (2) 開いて
- (3) 乾かして



### 収集できないごみ

- ★自動車 ★消火器 ★ガスボンベ
- ★廃油 ★ペンキ ★農薬などの劇物
- ★医療系の廃棄物 ★建築廃材 ★タイヤ

### 有害ごみ



★蛍光管 蛍光管用コンテナ (緑色)

- ◆蛍光管使用の電球型を含む
- ◆蛍光管は、割らずにそのまま回収箱に入れてください。(割れると管の内部から水銀を含んだ粉が出てきますので、取り扱いに十分ご注意ください。)

★乾電池 電池専用缶

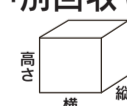
- ◆ボタン電池を含む
- ◆マンガン、アルカリ、ニカドなど、乾電池であれば形状や大きさを問わず、電池専用缶に入れてください。

### 粗大ごみ

直接搬入 (高島市環境センター) **有料** (10kgにつき) 100円

戸別回収 (市役所または支所へ申込み) **有料**

詳しくは裏面をご覧ください。



縦横高さの長さを足して、2m未満…………… 700円  
2m～3m未満…………… 1,300円  
3m以上…………… 1,900円

- ★大型燃やせるごみ (布団、たたみ、大型ポリバケツなど)
- ★大型木製家具 (机、たんす、下駄箱など)
- ★大型金属製品 (自転車、一輪車など)
- ★大型電気製品 (ファンヒーター、掃除機、ストーブなど専用コンテナに納まらないもの)

◆家電リサイクル品は取り扱えません。

