



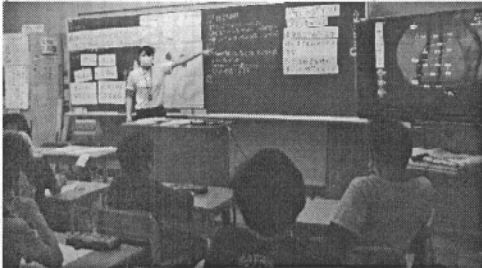
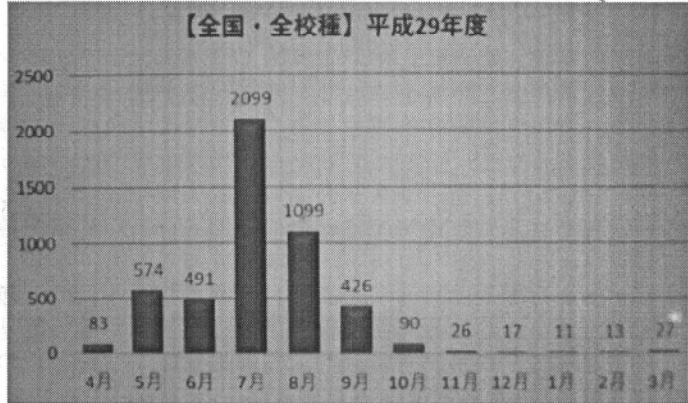
たつきよう



問題1.右のグラフは何を表しているでしょう？

今月号は、いきなりクイズから始めました。これは、6月のある授業の冒頭で授業者から投げかけられた問題です。(ヒント1)一般的なグラフなら4月始まりではなく1月始まりが多い。(ヒント2)明らかに夏の時期の数値が高い。(ヒント3)表題の一部に「校種」とある。

この問題に対し、即座に正解を出した5年生の児童がいました。その鋭さに感心しました。さらにヒントです。(ヒント4)授業者は、養護教諭をめざす教育実習生です。(ヒント5)この授業は、保健指導を目的とした授業です。



正解は、「学校での熱中症月別発生件数」です。学年別や時間帯別の細かな分析もされた資料の一部のようで、その年度の統計として4月から始まるデータとなっています。全校種とあるのは小・中・高の合計だと思われます。6月初旬に行われたこの授業は、暑い時期を迎え、予防することをねらいとしています。なお、前回号でもお知らせしていますが、屋外で距離が保てる状況ではマスクを外してもいいこととしています。

屋外でなくともマスクを外したくなる季節ですが、この夏も日常的にマスクを外せる状況にはなりそうにありません。子どもたちの現状を見ていますと、外したくても(屋外で距離が保てる状況で)まわりの子どもたちの反応(指摘されること)が気になって外せない場合もあるようです。休み時間の後など、汗をかき、真っ赤な顔でマスクをしている姿を見ると、熱中症の危険性を感じずにはいられません。危険を回避しながら上手につきあっていくしかありません。条件を満たせば外してもいいこと、屋外ではむやみに注意しすぎないこと等を学校では指導しています。ご家庭でもお声かけをお願いいたします。

動きはじめる PTA活動

【PERFECT】を合言葉に始まった今年度のPTA活動。会長をはじめ役員さんの熱い思いが伝わってきます。この7文字のうち「R」はRegardを表しています。辞書で調べてみますと、「じっと見つめる」の意味のほかに「心づかい・配慮」という意味もあるようです。学校は子ども・保護者・職員だけではなく、地域のみなさまに見つめられながら、お心づかいをしてもらい、支えられている。その感謝も忘れず、ますます連携を深めていきたい。という意気込みが感じられます。

今月末の発行を目標にPTA広報『大師山』の編集を進めています。例年、「入学特集号」として1年生の紹介をメインに構成されています。それに加えて今年は、「地域連携」のコーナーも設けられるようです。日々、学校教育を支援していただいている団体の紹介をし、保護者のみなさまに広く知っていただくとともに、ますます支援の輪が拡がり、子どもたちが健やかに育つためのサポート体制を充実していこうという願いを感じています。

7月1日(木)、2日(金)には、各地域ごとに「地区別懇談会」を開いていただきます。各地区のPTA実行委員さんを中心に子どもたちのことについて懇談していただく有意義な機会としていただきたいと思います。対象は北小学校の保護者となりますが、上でも述べておりますように、区長さんや民生委員さん、スクールガードでお世話になっている方々等にもお声をかけていただき、身近な地域で子どもたちの見守り活動等で活躍してくださる方と交流し、今後のRegardが高まる機会ともなるよう願っています。

西階段1階～2階の掲示板に たくさんの笑顔あふれるポスターが登場しました。暑い季節を迎え、熱いチャレンジに期待します！



問題2.小学校入学前後の時期に家庭でできることは何でしょう？

いろんな機会が高島市が「小中一貫教育」を教育の要として取り組んでいることを紹介していますが、新旭町（湖西中学校区）では、小中にこども園を加えた「保幼小中一貫教育」を推進しています。この取組が始まってからすでに10年ほどが経っています。

取組が始まったころ、世間では「*小1プロブレム」や「*中1ギャップ」という言葉で、小中の入学直後の姿を問題視していました。どちらも、急な環境の変化に順応できずに苦しんでいる子どもたちの姿を表しています。言葉自体は最近出会うことは少なくなったものの、その現象が少なくなり落ち着いている状況になっているわけではありません。そこで、より「ゆるやかな接続」を目指し、湖西中学校区保幼小中一貫教育の取組として、滋賀県教育委員会制作の動画の視聴をすすめています。家庭や地域にある身近なものを活用して、小学校へのゆるやかな接続を目指すものです。「もうそんな時期はとっくに過ぎてしまった」というご家庭もあるかと思いますが、機会がありましたらのぞいてみてください。

『小1_【保護者向け】_おうちで「スタートカリキュラム」』
https://www.youtube.com/watch?v=zhdr_mpNdZo



*小1プロブレム

小学校第1学年の児童が学校生活に適應できないために起こす問題行動。小学校入学直後、遊びから学びに生活の中心が変わり、幼児教育から小学校教育へ指導が一変する段差を乗り越えられないために起こる問題とされる。精神的な幼さから小学校での集団行動がとれず、その混乱を解消できないまま、教師の話を受けない、指示に従わない、一定時間を静かに過ごすことができない状態に陥り、授業中かかってに歩き回る、教室から出て行ってしまふなどの行動がみられる。

*中1ギャップ

小学生が新中1生となったときに、学校生活や授業のやり方が今までとまったく違うため、新しい環境（学習・生活・人間関係）になじめないことから不登校となったり、いじめが増したりするなどいろいろな問題が出てくる現象のこと。

個別懇談会を開催します(全員対象)

昨年は、臨時休業分の学習内容を達成させるため、夏季休業を縮小したり、行事等を精選したりしながら過ごしました。そのため、例年実施しています「個別懇談会」を希望制とし、8月の大規模改造工事の最中に実施をさせていただきました。今年度は、音楽科や体育科、家庭科などで学習内容を制限される分野もありますが、休業することなく順調に進んでいます。

そこで、下記の行事予定にもありますが、全児童を対象として保護者との個別懇談を実施します。短時間ではありますが、有意義な時間として1学期の学校生活の様子について懇談をさせていただきます。なお、1学期はすべての児童について懇談することから、通知表での文章表記は、道徳の学習に限り、学校での様子等については、口頭で伝えさせていただくこととします。2学期以降は、個別懇談を行いませんので、文字によるお伝えをさせていただきます。

WEB版「教育しが」の発行について

1年に4回(4,7,10,1月)発行され、お子さんに持ち帰っていただいています「教育しが」ですが、このほど電子版が発行されることになりました。こちらも時間のある時にご覧いただければ…と思います。新旭北小学校ホームページにもリンクがありますので、そちらからもご覧になれます。

<https://www.pref.shiga.lg.jp/edu/gaiyou/koho/edushiga/318905.html>

7月 学校行事予定

1日 (木)	PTA地区懇談会	16日 (金)	個別懇談会 3
	びわ湖の日活動 (5校時日課)	18日 (日)	家読の日
2日 (金)	PTA地区懇談会	19日 (月)	給食終了
5日 (月)	学年費口座振替(56年)	20日 (火)	終業式
	北小希望の会の日	21日 (水)	夏季休業(~8/29)
14日 (水)	個別懇談会 1	22日 (木)	海の日
15日 (木)	個別懇談会 2	23日 (金)	スポーツの日

※ 感染症の影響により変更となることがあります。