

たかしま 健康だより



おとなの健康

- P.2 健診・がん検診の申し込み方法
- P.3 人間ドック費用助成関連等
- P.5、6 がん検診等のご案内

子どもの健康

- P.9 妊娠・出産・子育てに関する情報
- P.10 母子健康手帳の交付・妊婦相談
不妊症・不育症治療費助成等
- P.11、12 乳幼児健診・離乳食教室日程

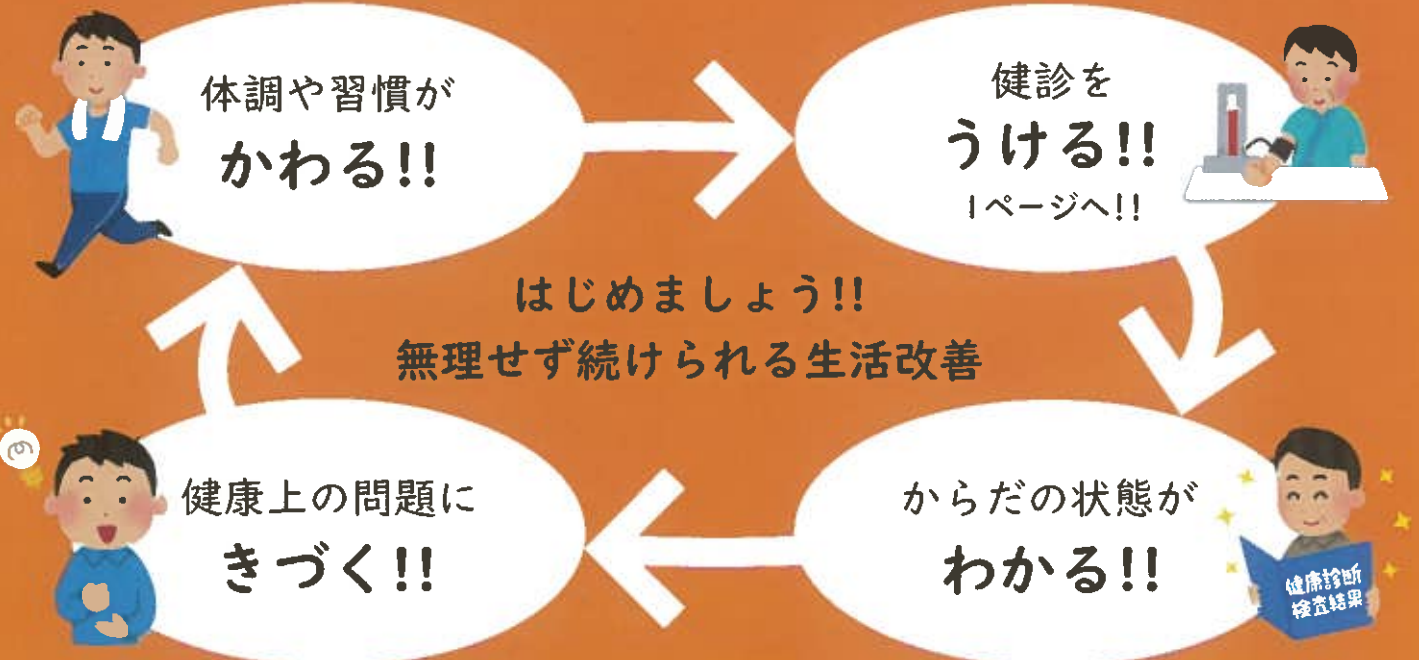
高齢者の健康

- P.7、8 結核健診(日程・受診券つき)
- P.13 高齢者予防接種等

その他

- P.13 骨髄移植ドナー支援事業
- P.14 市内医療機関一覧
- 裏面 お問い合わせ

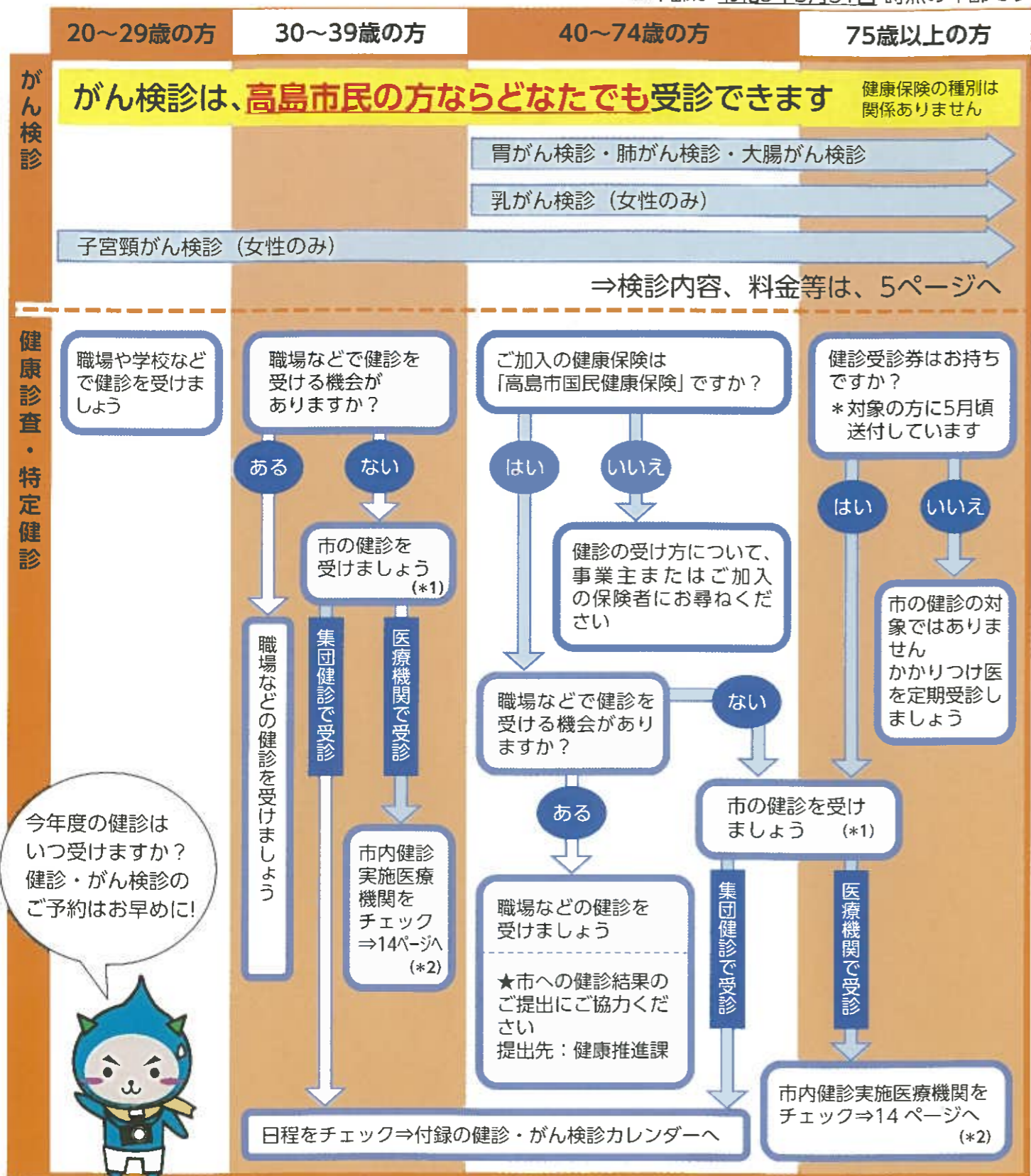
今年度日程の通知はしません
こちらで確認してください



市が実施する各種健診・がん検診などの情報を掲載しています。
1年間大切に保管してください。

まず、自分が受診可能な健診・がん検診をチェック!

※年齢は 令和5年3月31日 時点の年齢です



(*1) 健診の受診券はお持ちですか?

市の健康診査・特定健診を受診する場合、受診券が必要です。健診の対象者には毎年5月ごろお送りしています。健診を希望される方で、受診券がお手元ない場合は、健康推進課へお申し出ください。

(*2) 医療機関での受診期間

健康診査：令和4年5月2日～令和5年1月31日
詳しくは医療機関へお問合せください。

健診・がん検診申込・お問い合わせ方法

健診・がん検診は予約が必要です。定員になり次第締め切りとなります。

*健診、各がん検診等は同一年度に1回の受診となります。
乳がん・子宮頸がん検診は昨年度にそれぞれの検診を受診されていない方が対象です。

Web予約



健診・がん検診

簡単WEB予約はこちら!



電話

健康推進課
0740-25-8078
土日祝日を除く
8:30~17:15

FAX

健康推進課 0740-25-5678 24時間受付

ご希望の健診・がん検診に○をつけ、集団健診(検診)日程を記入してください。
また、乳がん・子宮頸がん検診は、集団検診か医療機関、どちらかを選択してください。

	集団健診						医療機関			
	日程	時間	ご希望の健診・がん検診に○をつけて下さい							
			健診	胃	肺	女性のみ				
					乳	子宮	骨粗	乳	子宮	
フリガナ お名前	月 日	午前・午後								
生年月日	年 月 日	月 日	午前・午後							
電話番号		月 日	午前・午後							
フリガナ お名前	月 日	午前・午後								
生年月日	年 月 日	月 日	午前・午後							
電話番号		月 日	午前・午後							
大腸がん検診 集団検診用 容器希望数		セット								*医療機関での大腸がん検診をご希望の方は、 受診する医療機関で容器をお受け取りください。

人間ドック等の費用助成

人間ドックの **受診前に** 必ず手続きを行ってください

- 高島市民病院…受診の2週間前まで
- その他の医療機関…受診の日まで

- 対象者** 次の条件にすべて該当する方
- ①40歳～74歳(令和5年3月31日時点)
 - ②高島市国民健康保険被保険者
 - ③国民健康保険税を滞納していない世帯の方
 - ④市が行う特定健診および人間ドックに含まれている市のがん検診を受診しない方
 - ⑤必須検査項目を受診する方
- 助成額** 人間ドック費用の1/2(上限18,000円)
- 届出期間** 令和4年4月1日～12月28日
- 届出場所** 健康推進課
- 受診期限** 令和5年2月28日まで(受診期限を過ぎての受診は助成対象となりませんのでご注意ください)
- 持ち物** 高島市国民健康保険被保険者証、特定健診受診券(届いている方のみ)
- * 人間ドックの受診機関によって手続きの方法が異なります。
 - * 人間ドック受診後は、市に結果を提供いただき、必要な保健指導を受けていただくことを原則とします。
 - * 助成金の申請は、同一年度に1回のみです。

健診・がん検診費用の免除

- 対象者** ①生活保護世帯の方
②前年度の市民税非課税世帯の方
- 申請期限** 健診(がん検診)受診2週間前まで
- 申請場所** 健康推進課、各支所
- 持ち物** 健康保険被保険者証



健康相談・栄養相談

高島市では市民の皆様の健康づくりを応援するため、健康相談を行っています。

健診結果のことや疾患(高血圧、糖尿病など)に対し、健康や食事についてあなたの生活スタイルに合わせて保健師や栄養士がアドバイスをを行います。

相談方法は、電話、個別面談、訪問、メールなどからお選びいただけます。
まずは、健康推進課までご連絡ください。(連絡先は裏表紙)

1年に1回がん検診を受けましょう!
～早期発見・治療が命を守る～

がんは日本人の死因の第一位となっている病気です。また毎年30万人以上の方がこの病気で亡くなっています。生涯のうち、がんと診断されるリスクは約2人に1人とされており、がんは国民病の1つといえるでしょう。

知っておきたい5つのがん検診

- 若い世代の女性に増加しているがん
- 検診では子宮頸部細胞をブラシのついた専用の器具で採取する
- 日本人に多く、初期は自覚症状がないため気づきにくいがん
- 食塩を多くとる地域に多いなど食生活との関係が深い
- 胃がん検診
- 女性が罹るがんの中で最も多いがん
- 自己触診では見つかりにくい場合もあるため、早期発見のためにはマンモグラフィー検査が有効
- 乳がん検診
- 国から検診が推奨されている5つのがん
- 大腸がん検診
- 飲酒との関係が深いがん
- 自宅で2日分の便を採る検査で手軽に受けることができる
- 最も死亡者の多いがん
- 喫煙との関係が深いがん、非喫煙者も発症する
- 肺がん検診
- 検診では胸部エックス線検査を実施する

出典：公益財団法人 日本対がん協会

なぜ早期発見が大切なの？

ステージ別にみたがんの10年相対生存率(%)

	I期	II期	III期	IV期
胃がん	90.8	58.6	37.0	5.9
大腸がん	94.4	83.3	73.4	13.3
肺がん	67.1	31.3	12.3	2.2
乳がん	98.0	88.4	63.8	19.2
子宮頸がん	89.0	68.6	47.9	20.2

出典：国立研究開発法人 国立がん研究センター 2020.11.19更新

→ ステージが早い段階ほど高い確率で治療が可能です。
自覚症状がない段階で早期発見して、
早期治療につなげることが大切です。



がん検診の申し込み → 2ページへ
がん検診の詳細 → 5～6ページへ

がん検診等のご案内

健康保険の種別に関係なく、高島市民の方はどなたでも受診できます。

40歳から受けられるがん検診：要予約

(昭和58年3月31日以前生)

大腸がん検診

料金 集団検診：500円
医療機関：500円

検査方法 便潜血検査
(自宅で2日分の便をとり提出)

受診できない方

- 大腸の病気で治療中、医療機関で管理中の方
- 出血があるなど自覚症状がある方

集団検診と医療機関の検査容器が異なります。
医療機関で受診される場合、医療機関で容器を
もらってください。

胃がん検診

料金 集団検診：500円

検査方法 胃部エックス線検査
(バリウム検査)

医療機関に相談してください

- 胃腸の症状がある方
- 心臓や腎臓の病気で水分制限のある方

受診できない方

- バリウムにアレルギー反応がある方
- 過去の検診で誤嚥した(むせた)ことがある方
- 胃の切除・消化管の狭窄または穿孔・その疑いのある方
- 妊娠中または妊娠の可能性のある方
- 1週間以上続く便秘がある方
- 自分で体の向きが変えられない方

肺がん検診

料金 集団検診：500円

検査方法 胸部エックス線検査

かくたん
*喀痰検査
50歳以上で喫煙指数600以上の方のみ実施
(喫煙指数：1日の喫煙本数×喫煙年数)

受診できない方

- 概ね半年以内に胸部エックス線検査を受けた方
- 妊娠中、または妊娠の可能性のある方

※65歳以上の方は、結核健診にて無料で胸部エックス線検査が受診
できます。(詳しくはP7-8をご覧ください)
結核健診を受診される(された)場合は肺がん検診を受診できません。

乳がん検診(2年に1回)

料金 集団検診：1,000円
医療機関：1,500円

検査方法 乳房エックス線検査
(マンモグラフィー)

医療機関に相談してください

- 乳房の手術を受けた方
- しこりや異常分泌など自覚症状がある方

※検査時の痛みが強くなる可能性があるため生理中は避けることをおすすめします。

受診できない方

- 昨年度市の乳がん検診を受けた方
- 授乳中(終了後6カ月未満)、妊娠中の方
- ペースメーカーの手術、水頭症手術を受けた方
- 豊胸・形成手術を受けた方

ご予約・お問い合わせ：健康推進課 ☎ 0740-25-8078

医療機関への予約・お問い合わせはP14をご覧ください。

20歳から受けられるがん検診：要予約

(平成15年3月31日以前生)

子宮頸がん検診(2年に1回)

料金 集団検診：1,000円
医療機関：1,500円

検査方法 内診・子宮頸部細胞診検査
※生理中は避けてください。

医療機関に相談してください 性交渉経験のない方

受診できない方

- 昨年度市の子宮頸がん検診を受けた方
- 妊娠中の方
- 子宮、卵巣の病気の既往がある方
- 子宮の手術を受けたことがある方

その他の検診：要予約

骨粗しょう症検診

対象者 40・45・50・55・60・65・70歳の女性
(令和5年3月31日時点の年齢)

料金 集団検診：1,000円

検査方法 腕のエックス線検査

受診できない方

- 妊娠中、または妊娠の可能性のある方

歯周病検診

対象者 40歳・50歳
(対象の方に案内を郵送します)

料金 医療機関：500円

受診期間 令和4年5月2日～
令和5年3月31日まで

肝炎ウイルス検診

対象者 40歳以上で今まで受けたことがない方
(昭和58年3月31日以前生)

料金 集団検診：500円
医療機関：1,000円

検査方法 採血検査

受診期間 令和4年5月2日～令和5年3月31日まで

*40歳(昭和57年4月～
昭和58年3月生)の方は
無料で受診できます。
対象の方に案内を郵送
します。

乳がん検診・子宮頸がん検診 無料クーポン券について

対象者 無料クーポン券を対象の方に
郵送します。

- 乳がん検診：昭和56年4月2日生～
昭和57年4月1日生
- 子宮頸がん検診：平成13年4月2日生～
平成14年4月1日生

託児のご案内：要予約

「小さい子どもと一緒に連れてい
きたい」、そんな方は集団検診の
託児をご利用ください♪

7月21日(木)	今津保健センター
11月17日(木)	安曇川保健センター



結核健診

②今年度からチラシ配布はいたしません

対象者 65歳以上(令和5年3月31日時点)の方で、立った姿勢での胸部レントゲン撮影が可能な方
 ※医療機関に通院中の方は主治医とご相談ください。
 ※**肺がん検診を受診された方、または1年以内にレントゲン撮影を受けた方は、結核健診を受診できません。**

料金 無料 **持ち物** 結核健診受診票 (右ページ下記を受診券を記入し、切り取ってお持ちください)

どの会場でも受診できますので、ご都合のよい日・会場で受診してください。
 段差が気になる方や車いすの方はリフト車をご利用ください。
 なお、リフト車の日はリフト利用の方を優先させていただくことがありますのでご了承ください。

リフト車

11月9日(水)

高島総合健康福祉センター	8:45 ~ 9:15
安曇川公民館	9:45 ~ 10:45
朽木支所	11:25 ~ 11:45

11月11日(金)

新旭体育館駐車場	8:45 ~ 9:15
今津保健センター	9:45 ~ 10:35
マキノ健康福祉センター	11:00 ~ 11:20

マキノ

9月20日(火)

路原多目的集会施設	9:00 ~ 9:10
小荒路多目的集会所	9:25 ~ 9:35
海津3区集会所(和心)	9:50 ~ 10:05
西浜集会所	10:20 ~ 10:30
知内会館	10:45 ~ 10:55
沢草の根ハウス	11:10 ~ 11:20
下開田草の根ハウス	13:20 ~ 13:30
上開田草の根ハウス	13:45 ~ 13:55
マキノ西小学校	14:05 ~ 14:15
石庭草の根会館	14:30 ~ 14:40
マキノ健康福祉センター	14:55 ~ 15:15

9月21日(水)

在原草の根ハウス	9:00 ~ 9:10
小中作業所	9:35 ~ 9:45
山中生活改善センター	10:00 ~ 10:10
浦じゃがいもの家駐車場	10:25 ~ 10:35
白谷集会所	10:55 ~ 11:05
牧野区民会館事務所	11:20 ~ 11:30
(新)新保公民館	13:00 ~ 13:10
中庄集会所	13:20 ~ 13:30
大沼老人憩の家	13:40 ~ 13:50

今津

9月21日(水)

南深清水集会所	14:05 ~ 14:20
旧今津北コミセン	14:35 ~ 14:55
北仰多目的集会所	15:05 ~ 15:15
中ノ町作業所	15:25 ~ 15:35
今津浜分コミセン	15:50 ~ 16:10

9月22日(木)

今津宮の森コミセン	9:00 ~ 9:40
西区会館	9:55 ~ 10:15
今津図書館	10:30 ~ 11:00
松陽台自治会館	11:15 ~ 11:55
働く女性の家	13:20 ~ 13:50
南新保草の根ハウス	14:05 ~ 14:25
浜分草の根ハウス	14:35 ~ 14:55
今津東コミセン	15:10 ~ 15:40

9月27日(火)

角川生活改善センター	9:15 ~ 9:30
今津西コミセン	9:45 ~ 9:55
椋川ライスセンター	10:15 ~ 10:25
蘭生集会所	10:55 ~ 11:10
今津上体育館	11:25 ~ 11:45
岸脇社務所	13:30 ~ 13:40
今津総合福祉公園スタジアム駐車場	13:55 ~ 14:15
今津コミュニティ防災センター	14:30 ~ 14:40
今津保健センター	15:05 ~ 15:45

新旭

11月8日(火)

木津会議所	9:00 ~ 9:10
日爪農村集落センター	9:20 ~ 9:30
西区スポーツセンター駐車場	9:40 ~ 9:50
五十川会議所	10:00 ~ 10:10
米井会議所	10:20 ~ 10:30
今市会議所	10:40 ~ 10:55
安養寺会館	11:05 ~ 11:15
川原市会議所	11:25 ~ 11:40
霜降会議所	13:00 ~ 13:10
針江明生会館	13:20 ~ 13:40
深溝丸沢会館	13:50 ~ 14:10
藁園ふれあい会館	14:20 ~ 14:40
太田会館	14:50 ~ 15:10
新庄公民館	15:20 ~ 15:40
新旭体育館駐車場	15:50 ~ 16:20

安曇川

10月24日(月)

川島草の根ハウス	9:00 ~ 9:10
北船木老人憩の家	9:20 ~ 9:40
世代交流センター	9:50 ~ 10:10
今在家貫布弥神社前	10:20 ~ 10:40
上小川会議所	10:55 ~ 11:10
下小川草の根ハウス	11:20 ~ 11:30
藤江草の根ハウス	13:00 ~ 13:15
横江バス停前倉庫	13:25 ~ 13:35
リバーサイド集会所	13:45 ~ 14:05
青柳会議所	14:20 ~ 14:50
安曇川公民館	15:05 ~ 16:00

10月28日(金)

長尾老人憩の家	9:00 ~ 9:20
上古賀福祉センター	9:30 ~ 9:50
下古賀草の根ハウス	10:00 ~ 10:10
中野草の根ハウス	10:25 ~ 10:35
南古賀児童遊園地前	10:45 ~ 11:05
三重生・庄堺老人憩の家	11:20 ~ 11:35
馬場草の根ハウス	13:00 ~ 13:20
三田草の根ハウス	13:30 ~ 13:45
沖田老人憩の家	13:55 ~ 14:10
伏原老人憩の家	14:20 ~ 14:35
三尾里草の根ハウス	14:50 ~ 15:10
西万木会議所	15:25 ~ 15:45
十八川草の根ハウス	16:00 ~ 16:15

朽木

9月29日(木)

地良々会館	8:30 ~ 8:40
地子原集会所	9:00 ~ 9:10
雲洞谷集会所	9:30 ~ 9:40
能家集会所	10:05 ~ 10:15
山帰来	10:40 ~ 10:50
桑原集会所	11:10 ~ 11:20
平良集会所	11:35 ~ 11:45
小川集会所	12:45 ~ 12:55
栃生集会所	13:20 ~ 13:30
村井集会所	13:45 ~ 13:55
古川集会所	14:05 ~ 14:15
興聖寺駐車場(岩瀬)	14:30 ~ 14:40
宮前坊集会所	14:55 ~ 15:05
上野集会所	15:20 ~ 15:30
荒川惣田集会所	15:45 ~ 15:55
荒川集会所	16:10 ~ 16:20
朽木支所	16:40 ~ 17:00

高島

10月31日(月)

越川会議所	9:00 ~ 9:10
打下区民会館	9:25 ~ 9:35
漁業会館	9:50 ~ 10:05
永田防災広場	10:20 ~ 10:30
出鴨草の根ハウス	10:40 ~ 10:50
東鴨草の根ハウス	11:00 ~ 11:10
北鴨草の根ハウス	11:25 ~ 11:35
宿鴨草の根ハウス	11:45 ~ 12:00

11月1日(火)

横山会議所	9:00 ~ 9:10
武曾会議所	9:25 ~ 9:35
鴨川平草の根ハウス	9:50 ~ 10:05
高島こども園	10:20 ~ 10:30
萩の浜自治会館	10:45 ~ 10:55
高島総合健康福祉センター	11:10 ~ 11:30
棚田ふれあい交流施設	13:20 ~ 13:30
黒谷会議所	13:40 ~ 13:50
鹿ヶ瀬会議所	14:00 ~ 14:10
中溝会議所	14:20 ~ 14:30
伊黒会議所	14:45 ~ 15:00
拝戸会議所	15:15 ~ 15:25
音羽草の根ハウス	15:35 ~ 15:45
榊草の根ハウス	15:55 ~ 16:05

高島市結核健診受診票

氏名(ひらがなで記入)
 生年月日: 大・昭 年 月 日
 住所 高島市
 電話番号
 今年肺がん検診を受けましたか? はい・いいえ

高島市結核健診受診票

氏名(ひらがなで記入)
 生年月日: 大・昭 年 月 日
 住所 高島市
 電話番号
 今年肺がん検診を受けましたか? はい・いいえ

妊娠期から子育て期にわたるまでの さまざまな事業・健診を行っています

お母さんの体調のこと、育児に関すること…一人で抱え込まず、お気軽にご相談ください。

妊婦・出産	<p>【母子健康手帳交付・妊婦相談】 妊娠がわかたら母子健康手帳をもらいましょう。保健師・助産師による相談、子育てに関する情報をお伝えします。</p> 	<p>【妊婦健診】 市では、妊婦健診にかかる費用の全額を助成しています。ママと赤ちゃんの健康管理にお役立てください。</p>	<p>【プレママ・プレパパサロン】 赤ちゃんのいる生活ってどんなの？妊娠期の不安、赤ちゃんを迎える準備など、助産師・保健師と一緒に考えます。</p>	<p>【マタニティカフェ】 妊娠期の女性同士で、小物入れやスタイなど手作りしながら、出産についての心配事や子育てについて気軽におしゃべりしています。</p>
	<p>【産婦健診】 出産後のママの健診に利用できる受診券を交付します。</p>	<p>【ベビママサロン】 1か月児～7か月児 ベビーマッサージ等を通してママ同士の交流をしています。 *一人目の赤ちゃんとママが対象です。</p> 	<p>【はっぴー産後ケアチケット】 新生児～1歳未満 子育て、このやり方でいいのかな？おっぱいや授乳に関する悩みなど、育児の不安・母乳相談に利用できるチケットを発行しています。</p>	予防接種
<p>【新生児訪問】 保健師・助産師がご家庭を訪問し、赤ちゃんの発育の確認やママの不安・悩みを一緒に考え、育児の相談をお受けします。</p>	<p>4か月児健診</p> <p>前期離乳食教室</p>	<p>7か月児相談 中後期離乳食教室</p>		
<p>10か月児健診</p>	<p>1歳8か月児健診</p>	<p>2歳6か月児健診</p>		
<p>3歳6か月児健診</p>	<p>各こども園・保育園・幼稚園でのむし歯予防啓発</p> 	<p>フッ化物洗口 (年長児)</p>		
<p>1歳</p>				
<p>2歳</p>				
<p>3歳</p>				
<p>4歳</p>				
<p>5歳</p>				
<p>6歳</p>				

子どもの健康

お問い合わせ 健康推進課 ☎0740-25-8110



妊娠・出産・育児に関する様々なご相談をお受けしています。

母子健康手帳の交付・妊婦相談

母子健康手帳は、妊婦健康診査やお子さんの健診、予防接種などの記録をする大切な手帳です。出産予定日がわかたら、健康推進課へお申し出ください。

(制度の説明を含め、1時間程度お時間をいただいております。)

交付窓口	曜日・時間
健康推進課 (新旭保健センター)	月・水・金 9～16時 (ご都合がつかない場合は ご相談ください)

- 持ち物**
- 妊娠届出書
 - 本人確認書類 (免許証、マイナンバーカードなど)
 - 委任状・妊婦おたずね票 (ご本人以外が来所する場合のみ必要。
委任状・妊婦おたずね票はホームページからダウンロードできます。)

助成制度のご案内

※詳しくは、市ホームページをご覧ください。健康推進課までお問い合わせください。

妊婦さんと赤ちゃんを守るための風しん予防接種費用助成

先天性風しん症候群を防ぐため、妊娠を希望される女性とご家族の予防接種費用を助成します。※先天性風しん症候群は、お腹の中の赤ちゃんが風しんに感染し、それによって起こる難聴や心疾患、白内障等のことです。妊娠初期に風しんに感染すると、高確率で発生します。

不育症治療費の助成

不育症治療を受けた場合の、検査や治療にかかる費用の一部を助成します。※不育症とは、妊娠はするけれども、流産、死産や早期新生児死亡をくり返して結果的にお子さんを持ってない場合をいいます。

特定不妊治療費の助成 (令和3年度治療分)

令和4年4月1日以降、人工授精や体外受精等の不妊治療費については保険適用となります。ただし、令和4年3月31日以前に治療を開始した1回の治療に関しては、助成の対象となります。詳しくは健康推進課へお問い合わせください。※「滋賀県不妊に悩む方への特定治療支援事業」の助成を受けていることが前提となります。

はぐっとナビたかしま

母子手帳アプリ「はぐっとナビたかしま」は、妊娠期の健康管理から出産後の予防接種の管理だけでなく、お子さんの成長も記録できます。ぜひご登録ください。



母子手帳アプリ
母子モ



ダウンロードはこちら↑

4・10 か月児健診

北部：今津保健センター

日程	対象児	
	4か月	10か月
4月21日(木)	R3年12月生	R3年6月生
5月26日(木)	R4年1月生	7月生
6月30日(木)	2月生	8月生
7月28日(木)	3月生	9月生
8月25日(木)	4月生	10月生
9月29日(木)	5月生	11月生
10月27日(木)	6月生	12月生
11月24日(木)	7月生	R4年1月生
12月22日(木)	8月生	2月生
1月26日(木)	9月生	3月生
2月16日(木)	10月生	4月生
3月23日(木)	11月生	5月生

南部：安曇川保健センター

日程	対象児	
	4か月	10か月
4月27日(水)	R3年12月生	R3年6月生
5月25日(水)	R4年1月生	7月生
6月29日(水)	2月生	8月生
7月27日(水)	3月生	9月生
8月24日(水)	4月生	10月生
9月28日(水)	5月生	11月生
10月26日(水)	6月生	12月生
11月30日(水)	7月生	R4年1月生
12月21日(水)	8月生	2月生
1月25日(水)	9月生	3月生
2月22日(水)	10月生	4月生
3月22日(水)	11月生	5月生

内容：身体計測・問診・内科診察等
持ち物：母子健康手帳・質問票・バスタオル・健康チェック表
受付時間：4か月児 14時～14時40分・10か月児 13時～13時40分
*上記時間を目安に事前に個別案内(健康チェック表)を送付します

前期離乳食教室(5か月児)

内容 離乳食についてのお話
簡単な調理体験
持ち物 母子健康手帳・健康チェック表
バスタオル
受付時間 ①9:20～9:30 ②10:20～10:30

7か月児相談・中後期離乳食教室

内容 7か月児相談(身体測定)、歯と離乳食
についてのお話、ふれあい遊び
持ち物 母子健康手帳・質問票
バスタオル・健康チェック表
受付時間 ①12:50～13:00 ②14:00～14:10

前期離乳食教室 対象児	日程	会場 (各保健センター)	7か月児相談 対象児
R3年 11月生	4月 6日(水)	今津	R3年 8月生
12月生	5月 11日(水)	安曇川	9月生
R4年 1月生	6月 8日(水)	今津	10月生
2月生	7月 13日(水)	安曇川	11月生
3月生	8月 10日(水)	今津	12月生
4月生	9月 14日(水)	安曇川	R4年 1月生
5月生	10月 12日(水)	今津	2月生
6月生	11月 9日(水)	安曇川	3月生
7月生	12月 14日(水)	今津	4月生
8月生	1月 11日(水)	安曇川	5月生
9月生	2月 8日(水)	今津	6月生
10月生	3月 8日(水)	安曇川	7月生

*詳しい時間は4か月
健診時にご案内します

*状況により、web開催
となることがあります



1歳8か月児健診

北部：今津保健センター

日程	対象児
4月19日(火)	R2年7月・8月生
6月21日(火)	9月・10月生
8月23日(火)	11月・12月生
10月18日(火)	R3年1月・2月生
12月13日(火)	3月・4月生
2月14日(火)	5月・6月生

南部：安曇川保健センター

日程	対象児
5月18日(水)	R2年8月・9月生
7月20日(水)	10月・11月生
9月21日(水)	12月・R3年1月生
11月16日(水)	2月・3月生
1月18日(水)	4月・5月生
3月15日(水)	6月・7月生

2歳6か月児健診：ささやき声の質問票も必要

北部：今津保健センター

日程	対象児
5月12日(木)	R元年9月・10月生
7月14日(木)	11月・12月生
9月 8日(木)	R2年1月・2月生
11月10日(木)	3月・4月生
1月12日(木)	5月・6月生
3月 9日(木)	7月・8月生

南部：安曇川保健センター

日程	対象児
4月14日(木)	R元年8月・9月生
6月16日(木)	10月・11月生
8月18日(木)	12月・R2年1月生
10月20日(木)	2月・3月生
12月15日(木)	4月・5月生
2月 9日(木)	6月・7月生

3歳6か月児健診：視力検査・尿検査あり

北部：今津保健センター

日程	対象児
5月24日(火)	H30年9月・10月生
7月12日(火)	11月・12月生
9月 6日(火)	H31年1月・2月生
11月 8日(火)	3月・4月生
1月10日(火)	R元年5月・6月生
3月14日(火)	7月・8月生

南部：安曇川保健センター

日程	対象児
4月28日(木)	H30年8月・9月生
6月 9日(木)	10月・11月生
8月 4日(木)	12月・H31年1月生
10月13日(木)	2月・3月生
12月 8日(木)	4月・R元年5月生
2月 2日(木)	6月・7月生

内容：身体計測・問診・内科診察・歯科診察等
持ち物：母子健康手帳・質問票・歯ブラシ・コップ・ハンドタオル・バスタオル・健康チェック表
受付時間：13時～14時40分
*上記時間を目安に事前に個別案内(健康チェック表)を送付します

高齢者の予防接種

市内で接種を希望する場合は、医療機関へ直接ご予約ください。
市外で接種を希望する場合は、2週間前までに健康推進課へお問合せください。

インフルエンザ予防接種

対象者

- 高島市に住民登録があり、接種日に①または②に該当する方
- ①65歳以上の方
 - ②60歳以上65歳未満で、心臓・腎臓・呼吸器の機能またはヒト免疫不全ウイルスによる免疫機能に障がいをお持ちの方（身体障害程度1級）

接種期間

令和4年10月～12月

接種回数

1回

自己負担額

1,300円

肺炎球菌予防接種

対象者

- 高島市に住民登録があり、接種日に①または②に該当する方
※今までに成人肺炎球菌の予防接種を受けたことがない方に限ります。
- ①60歳以上65歳未満で、心臓・腎臓・呼吸器の機能またはヒト免疫不全ウイルスによる免疫機能に障がいをお持ちの方（身体障害程度1級）
 - ②令和4年4月1日～令和5年3月31日の間に以下の年齢の誕生日を迎える方（令和5年3月31日時点で65歳、70歳、75歳、80歳、85歳、90歳、95歳、100歳）

助成期間

令和4年4月1日～
令和5年3月31日に
接種したもの

自己負担額

2,500円

骨髄移植ドナー支援事業

少しでも多くの方がドナーとなりやすい環境を整えるため、骨髄等の提供にかかる費用の一部を助成します。

ドナーに対する助成

骨髄等の提供にかかる通院、入院および面談等に要した日数に対し、7日間を限度に1日2万円を助成します。

事業所に対する助成

助成対象ドナーが骨髄等の提供のための特別休暇（ドナー休暇）を利用して骨髄等の提供にかかる通院等に要した日数に対し、7日間を限度に1日1万円を助成します。

対象となる要件等、詳しくは市のホームページをご覧ください。

医療機関一覧

○ 実施する △ 問い合わせ必要 × 実施しない

医療機関名	電話番号	健診・がん検診				予防接種																
		健康診査	肝炎ウイルス検診	予約の要否	大腸がん検診	四種混合	二種混合	麻疹・風しん	日本脳炎	BCG	ポリオ	ヒブ	小児肺炎球菌	水痘	B型肝炎	子宮頸がん	（ロタウイルス） （ロタテック）	（ロタウイルス） （ロタリックス）	高齢者インフルエンザ	高齢者肺炎球菌		
マキノ	マキノ駅前診療所	28-8088	○	○	要	○	×	×	×	×	×	×	×	×	×	×	×	×	×	○	○	
	マキノ病院	27-0099	○	○	不要	○	○	○	○	○	○	○	○	○	○	○	○	○	△	○	○	
今津	角川クリニック	24-8001	×	×	×	×	×	×	×	×	×	×	×	×	×	×	×	×	×	○	○	
	藤井医院	22-5311	○	○	不要	○	×	×	×	×	×	×	×	×	×	×	×	×	×	○	○	
	今津病院	22-2238	○	○	要	○	×	×	×	×	×	×	×	×	×	×	×	×	×	○	○	
	ながおか医院	22-2030	○	○	要	○	×	×	×	×	×	×	×	×	×	×	×	×	×	○	○	
	あいりんクリニック	22-1711	○	○	不要	○	○	○	○	○	○	○	○	○	○	○	○	○	○	○	○	○
	おかだ小児科医院	22-8071	×	×	×	×	○	○	○	○	○	○	○	○	○	○	○	△	×	×	○	○
	前川クリニック	22-2881	○	○	不要	○	×	○	○	○	×	×	×	○	×	○	×	×	×	○	○	
	けいこピュアクリニック	24-7000	○	○	要	○	○	○	○	×	×	○	○	○	○	○	○	×	×	○	○	
	たるもと整形外科	22-0022	×	×	×	×	×	×	×	×	×	×	×	×	×	×	×	×	×	×	○	×
	近江今津駅前メンタルクリニック	22-0026	×	×	×	×	×	×	×	×	×	×	×	×	×	×	×	×	×	×	○	×
新旭	本多医院	25-4123	○	○	不要	○	○	○	○	○	×	×	○	×	×	×	×	×	×	○	○	
	藻園本多医院	25-6591	○	○	要	○	×	×	×	×	×	×	×	×	×	×	×	×	×	○	○	
	澤村クリニック	25-5082	○	○	不要	○	×	×	×	×	×	×	×	×	×	×	×	×	×	○	○	
	片岡クリニック	25-6373	○	○	不要	○	○	○	○	×	○	○	○	○	○	○	○	○	×	○	○	
	湖西クリニック	25-2539	○	○	要	○	×	×	×	×	×	×	×	×	×	×	×	×	×	○	×	
	まつもと整形外科	25-8201	○	×	要	×	×	×	×	×	×	×	×	×	×	×	×	×	×	○	○	
まつだ内科・歯科クリニック	25-5050	○	○	要	○	×	○	×	×	×	×	×	×	×	○	×	×	×	○	○		
安曇川	土田医院	32-3317	○	○	不要	○	○	○	○	○	○	○	○	○	○	○	○	○	×	○	○	
	澤村医院	32-3525	○	○	要	○	×	×	×	×	×	×	×	×	×	×	×	×	×	○	○	
	東医院	32-1331	○	○	要	○	×	×	×	×	×	×	×	×	×	×	×	×	×	○	○	
	氷室内科医院	32-2112	○	○	要	○	×	×	×	×	×	×	×	×	×	×	×	×	×	○	○	
	多胡クリニック	34-0345	○	○	不要	○	○	○	○	○	○	○	○	○	○	×	○	○	○	○	○	
	林田医院	32-1600	×	×	×	×	×	×	×	×	×	×	×	×	×	×	×	×	×	○	×	
高島	小泉クリニック	32-6101	○	○	不要	○	×	○	○	○	×	×	×	○	○	○	○	○	×	○	○	
	みやもと整形外科クリニック	28-7520	×	×	×	×	○	○	○	○	○	○	○	○	○	○	○	○	○	○	○	
	高島市民病院	健診・がん検診 36-8082 予防接種 36-2299	○	○	要	○	○	○	○	○	○	○	○	○	○	○	○	△	○	○	○	
	小篠医院	36-1511	○	○	不要	○	○	×	○	×	×	○	○	○	○	○	○	○	×	○	○	
朽木	やまにしクリニック	36-0015	○	○	不要	○	○	○	○	×	×	×	×	×	×	×	×	×	○	○		
朽木診療所	38-2071	○	○	要	○	○	○	○	○	○	○	○	○	○	○	○	×	○	○	○		

※予防接種は全て、各医療機関への予約が必要です。

お問い合わせ

高島市役所 健康推進課 (新旭保健センター)

住所 高島市新旭町北畑574番地

電話 ☎0740-25-8078

メール kenko@city.takashima.lg.jp

開庁日

曜日 月曜日～金曜日

時間 8:30～17:15



閉庁日

土曜日・日曜日

祝日・年末年始

皆様の健康づくりのため
ぜひお気軽にご相談ください



こころの健康づくり

こころの病気は、誰でもかかりうる病気です。
ひとりで悩みを抱えず、相談しましょう。

こころの悩みの相談窓口

高島保健所	☎0740-22-2419
高島市役所 健康推進課	☎0740-25-8078



電話相談

滋賀県自殺予防電話相談	☎077-566-4326	【年末年始を除く毎日9時～21時】
滋賀いのちの電話	☎077-553-7387	【金曜・土曜・日曜 10時～22時】
自殺予防いのちの電話	☎0120-783-556	【毎月10日午前8時～翌日午前8時】



BIWA-TEKU

こちらから無料で
ダウンロード



詳細は BIWA-TEKU
公式サイトへ



楽しく健康ポイントをためて、おトクに、健康になりませんか？

献血にご協力ください

※65歳以上の方は、60歳～64歳の間に献血の経験がある方に限ります。
服薬中、妊娠中の方など、献血をご遠慮していただくことがあります。

<全血献血(400ml)>

年齢	男性:17歳～69歳※ 女性:18歳～69歳※ (初めてのの方は64歳まで)
体重	男女とも50kg以上

★献血情報のメール配信 登録方法

- ①右の二次元コードを携帯電話で読み取るか、
「real.takashima@sg-m.jp」に空メールを送信する。
- ②記載されている URL から登録用サイトに進み、空メールを送信する。



～滋賀県・救急医療情報システム～ 今、診てもらえる医療機関を探せます！

<http://www.shiga.iryu-navi.jp/> ●医療機関案内の電話番号 0740-22-3799 *自動音声で365日24時間案内

令和4年度
(5~7月)

高島市健診・がん検診カレンダー

ご予約はこちら!

先着順で受け付け、定員になり次第締め切ります。

Web予約

電話



24時間受付

健診・がん検診

簡単WEB予約は
こちら!



健康推進課

0740-25-8078

土日祝日を除く 8:30~17:15

持ち物：【健診】 受診券・質問票・健診費用・予約票・健康保険被保険者証
【各種がん検診】 検診費用・予約票・問診票

託児 予約時にお申し出ください。

日程				会場	健診	肝炎	大腸がん	胃がん	肺がん	子宮頸がん	乳がん
月	日	曜日	時間								
5	20	金	午前	安曇川保健センター	●	●	●	●		●	●
	28	土	午前	今津保健センター	●	●	●	●		●	●
6	1	水	午前	安曇川保健センター			●			●	●
			午後	安曇川保健センター			●			●	●
	3	金	午前	マキノ公民館	●	●	●	●		●	●
	6	月	午前	高島総合健康福祉センター	●	●	●	●		●	●
	11	土	午前	安曇川保健センター	●	●	●	●	●	●	●
20	月	午前	安曇川保健センター	●	●	●	●				
7	3	日	午前	今津保健センター			●			●	●
	4	月	午前	新旭体育館・武道館	●	●	●	●		●	●
	5	火	午前	朽木公民館	●	●	●	●		●	●
	21	木	午前	今津保健センター 託児	●	●	●	●	●	●	●
	22	金	午前	安曇川保健センター	●	●	●			●	●

高島市は商工会と
連携して、
市民の健康づくりを
応援します!

健診・がん検診受診された方に
スマイルカード50ポイント引換券をプレゼント!!

スマイルカードは、商工会のスマイルカード加盟店で利用できるポイントが貯められるものです。1ポイント1円相当で利用していただけます。受診された健診・がん検診ごとにポイント引換券を一枚お渡しします。



