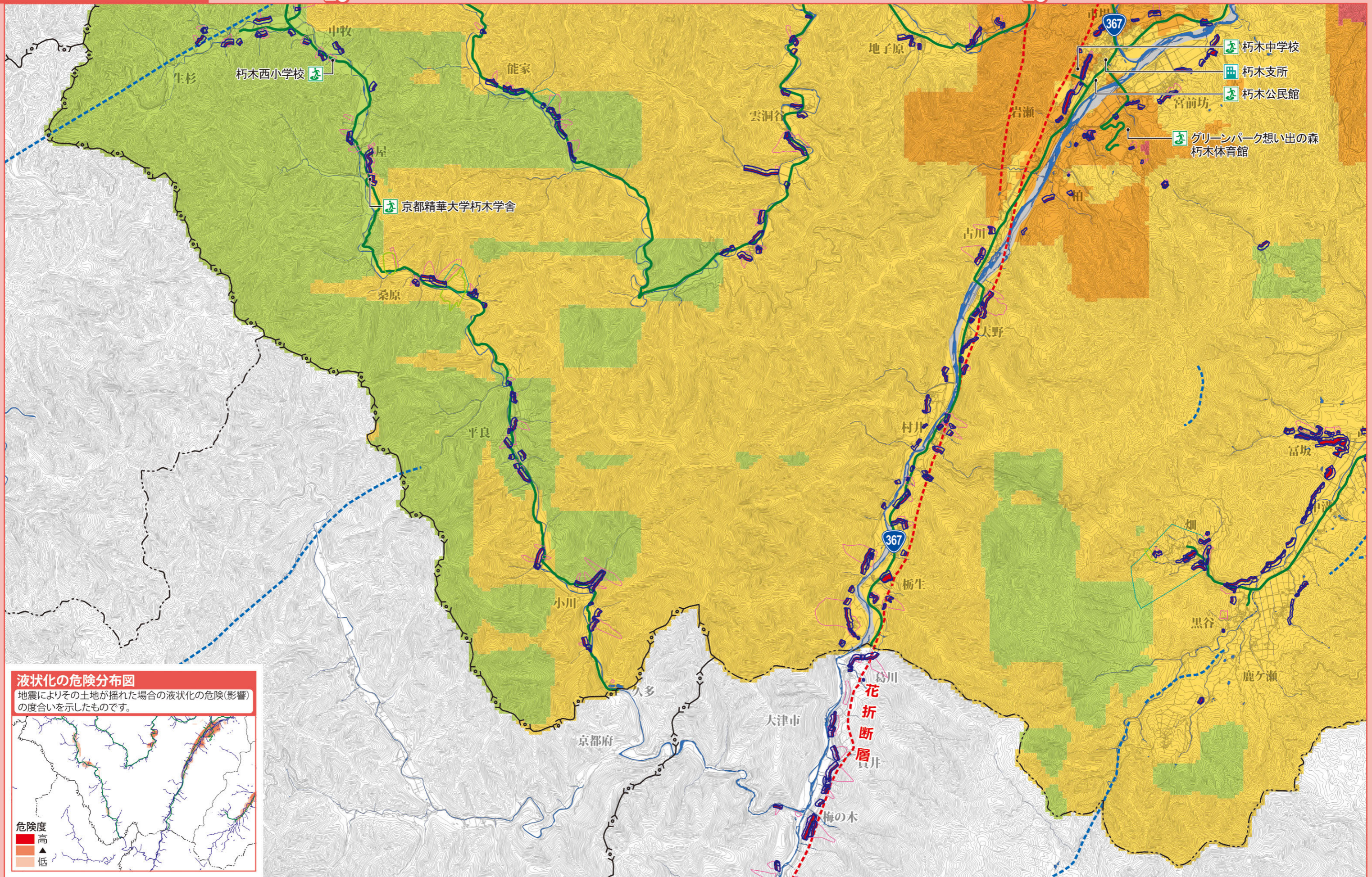
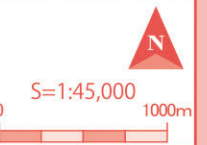


- 広域避難所
- 市役所・支所
- 緊急輸送路
- 鉄道
- 活断層(確定)
- 活断層(推定)

- 震度
- 7
 - 6強
 - 6弱
 - 5強
 - 5弱

- 土砂災害(特別)警戒区域
- 急傾斜地の崩壊
 - 特別警戒区域
 - 警戒区域
 - 地すべり
 - 警戒区域

- 危険箇所
- 急傾斜地崩壊危険箇所
 - 地すべり危険箇所



液状化の危険分布図

地震によりその土地が揺れた場合の液状化の危険(影響)の度合いを示したものです。

