

- 広域避難所
- 市役所・支所
- 緊急輸送路
- 鉄道
- 活断層(確定)
- 活断層(推定)

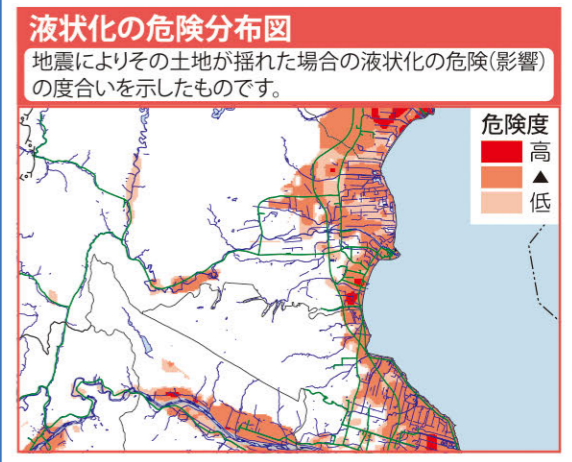
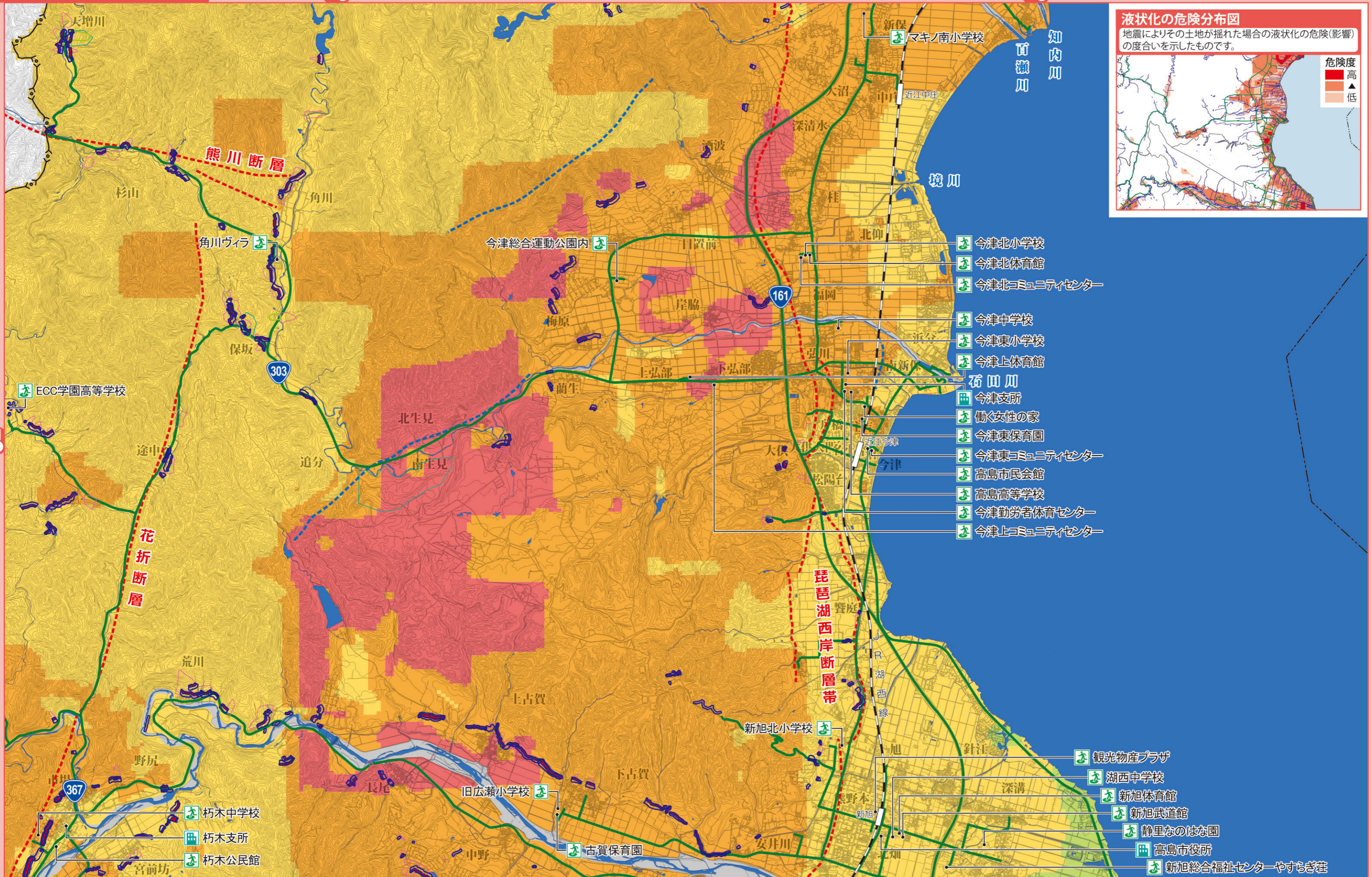
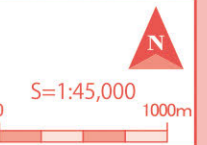
- 震度
- 7
  - 6強
  - 6弱
  - 5強
  - 5弱

### 土砂災害(特別)警戒区域

- 急傾斜地の崩壊
- 特別警戒区域
- 警戒区域
- 地すべり
- 警戒区域

### 危険箇所

- 急傾斜地崩壊危険箇所
- 地すべり危険箇所



4

1

1

3

3

71

72