

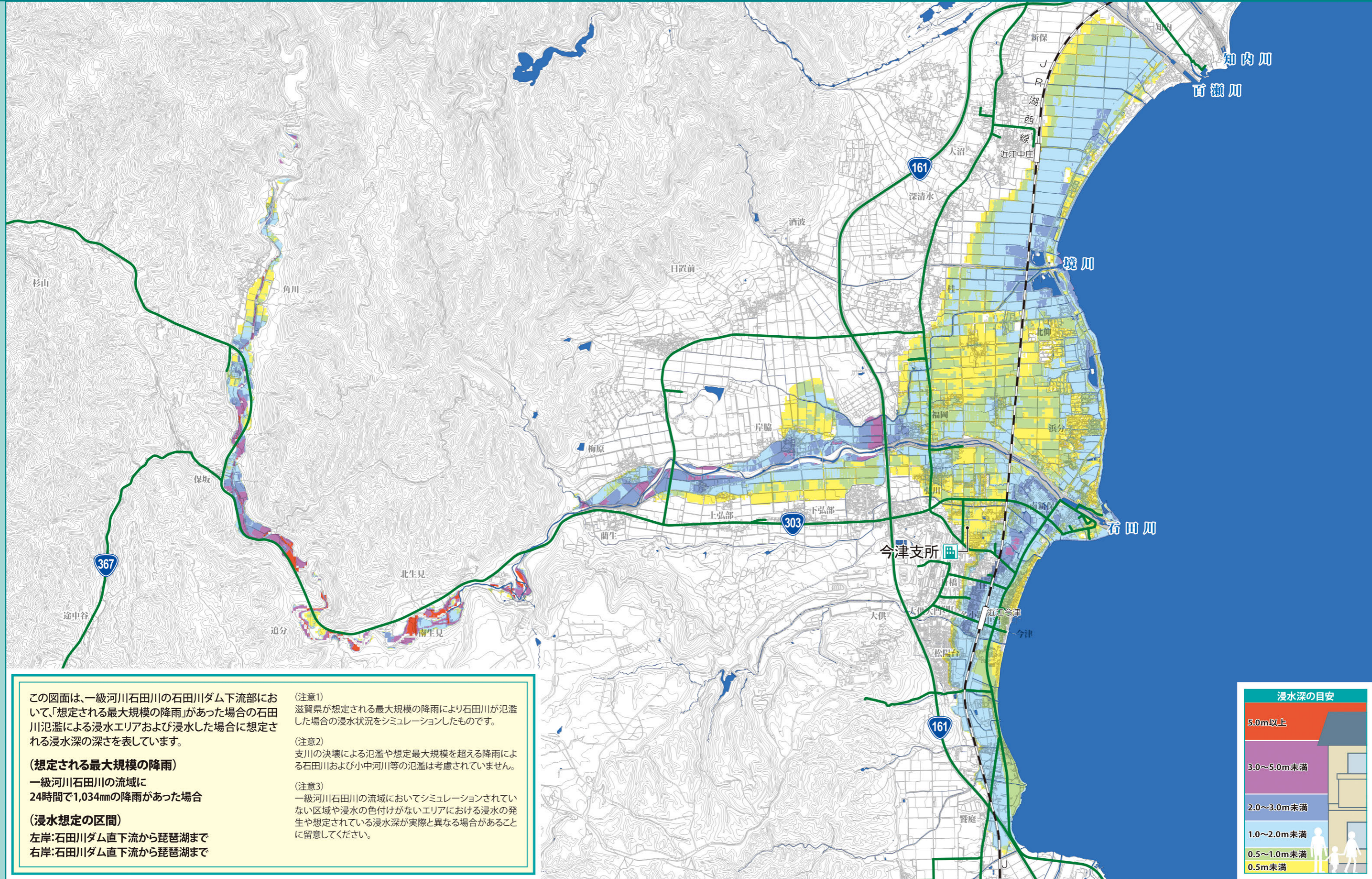
想定最大規模浸水深図 石田川

市役所・支所
 緊急輸送路
 鉄道

浸水深
 5.0m以上
 3.0m~5.0m未満
 2.0m~3.0m未満
 1.0m~2.0m未満
 0.5m~1.0m未満
 0.5m未満

任意で作成された浸水想定図

S=1:25,000
 0 500m



この図面は、一級河川石田川の石田川ダム下流部において、「想定される最大規模の降雨」があった場合の石田川氾濫による浸水エリアおよび浸水した場合に想定される浸水深の深さを表しています。

(想定される最大規模の降雨)
 一級河川石田川の流域に
 24時間で1,034mmの降雨があった場合

(浸水想定区間)
 左岸:石田川ダム直下流から琵琶湖まで
 右岸:石田川ダム直下流から琵琶湖まで

- (注意1)
滋賀県が想定される最大規模の降雨により石田川が氾濫した場合の浸水状況をシミュレーションしたものです。
- (注意2)
支川の決壊による氾濫や想定最大規模を超える降雨による石田川および小中河川等の氾濫は考慮されていません。
- (注意3)
一級河川石田川の流域においてシミュレーションされていない区域や浸水の色付けがないエリアにおける浸水の発生や想定されている浸水深が実際と異なる場合があることに留意してください。

