

# 想定最大規模浸水深図 琵琶湖

市役所・支所  
 緊急輸送路  
 鉄道

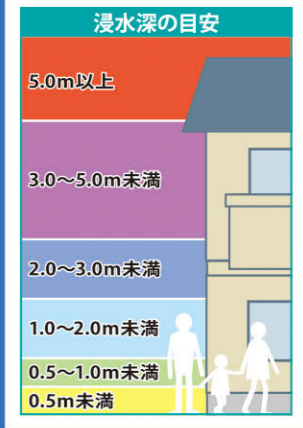
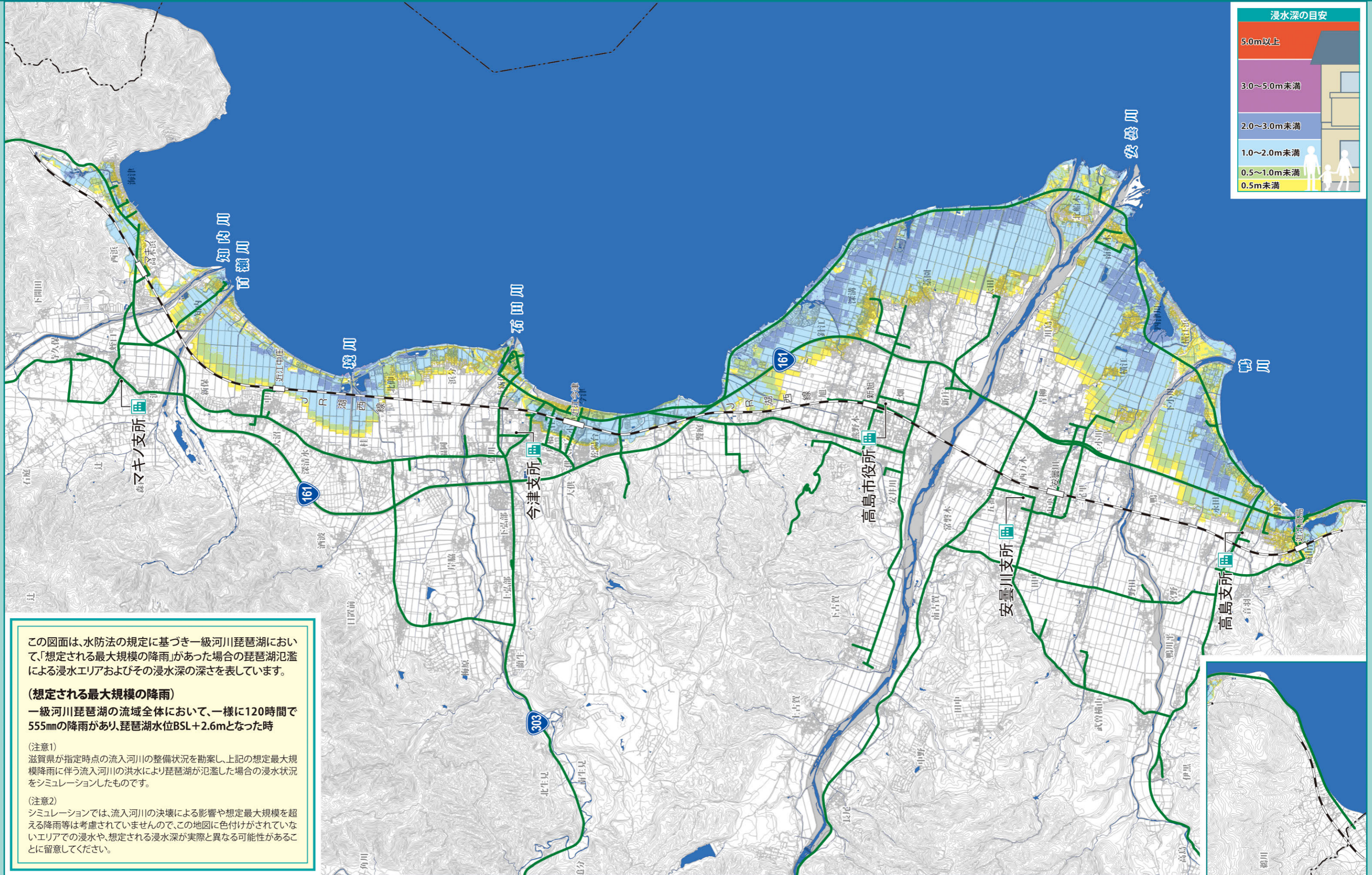
**浸水深**  
 5.0m以上  
 3.0m~5.0m未満  
 2.0m~3.0m未満  
 1.0m~2.0m未満  
 0.5m~1.0m未満  
 0.5m未満



滋賀県ホームページに掲載しています。  
(防災情報マップ)

水防法の規定により作成された浸水想定図

S=1:55,000  
 0 1000m



この図面は、水防法の規定に基づき一級河川琵琶湖において、「想定される最大規模の降雨」があった場合の琵琶湖氾濫による浸水エリアおよびその浸水深の深さを表しています。

**(想定される最大規模の降雨)**  
 一級河川琵琶湖の流域全体において、一様に120時間で555mmの降雨があり、琵琶湖水位BSL+2.6mとなった時

(注意1)  
 滋賀県が指定時点の流入河川の整備状況を勘案し、上記の想定最大規模降雨に伴う流入河川の洪水により琵琶湖が氾濫した場合の浸水状況をシミュレーションしたものです。

(注意2)  
 シミュレーションでは、流入河川の決壊による影響や想定最大規模を超える降雨等は考慮されていませんので、この地図に色付けがされていないエリアでの浸水や、想定される浸水深が実際と異なる可能性があることに留意してください。

