

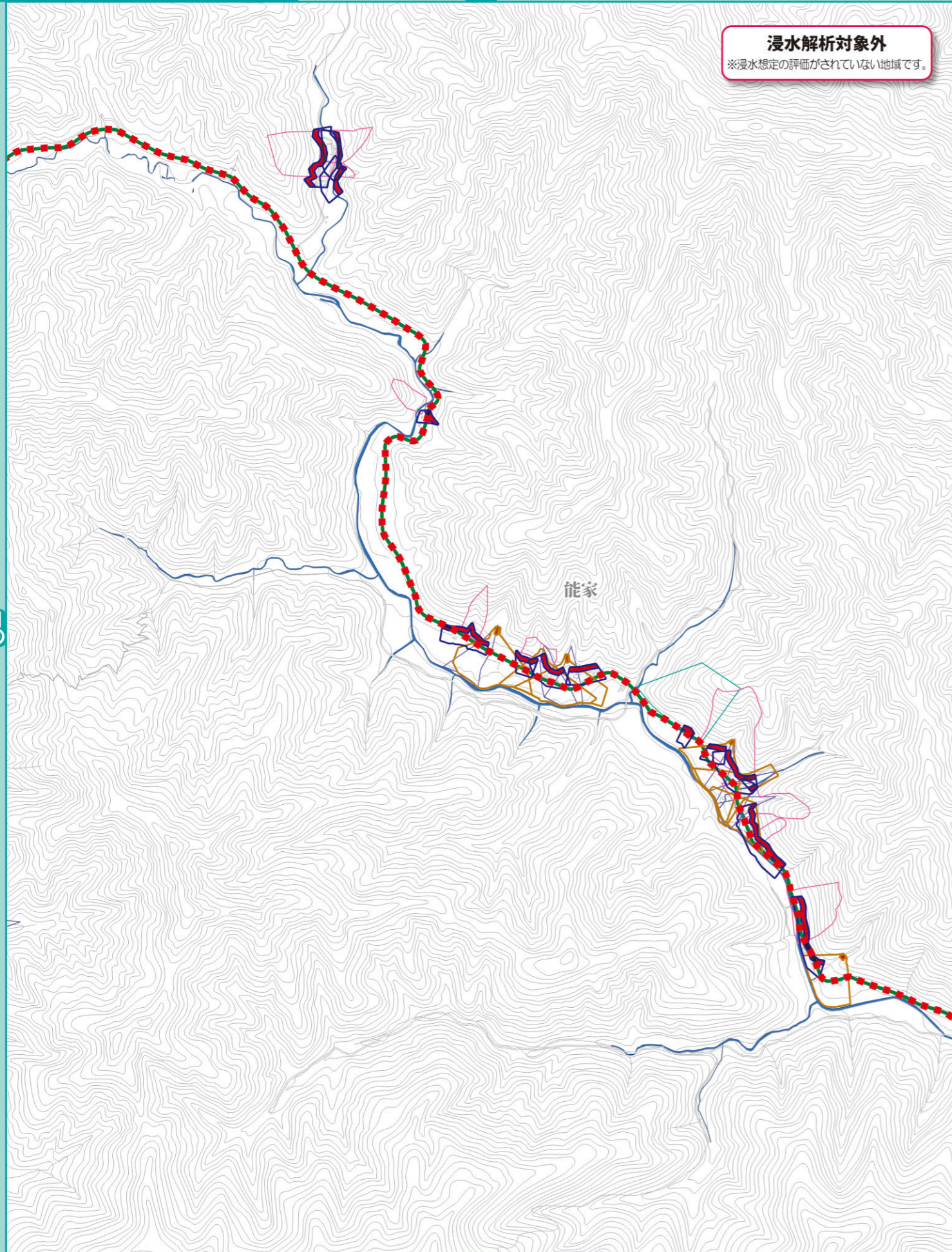
- 広域避難所
- 市役所・支所
- 消防署
- 消防団
- 警察
- 救急指定病院
- 雨量観測所
- 水位観測所
- ヘリポート
- 河川防災カメラ
- 早期避難が必要な区域
- 過去の被災箇所
- 大雨時通行規制区間
- 緊急輸送路
- 鉄道

- ### 浸水深
- 5.0m以上
 - 3.0m~5.0m未満
 - 2.0m~3.0m未満
 - 1.0m~2.0m未満
 - 0.5m~1.0m未満
 - 0.5m未満

- ### 土砂災害(特別)警戒区域
- 急傾斜地の崩壊
 - 土石流
 - 地すべり
 - 特別警戒区域
 - 警戒区域
 - 警戒区域

- ### 危険箇所
- 急傾斜地崩壊危険箇所
 - 地すべり危険箇所
 - 土石流危険渓流
- S=1:15,000
0 300m

▲22

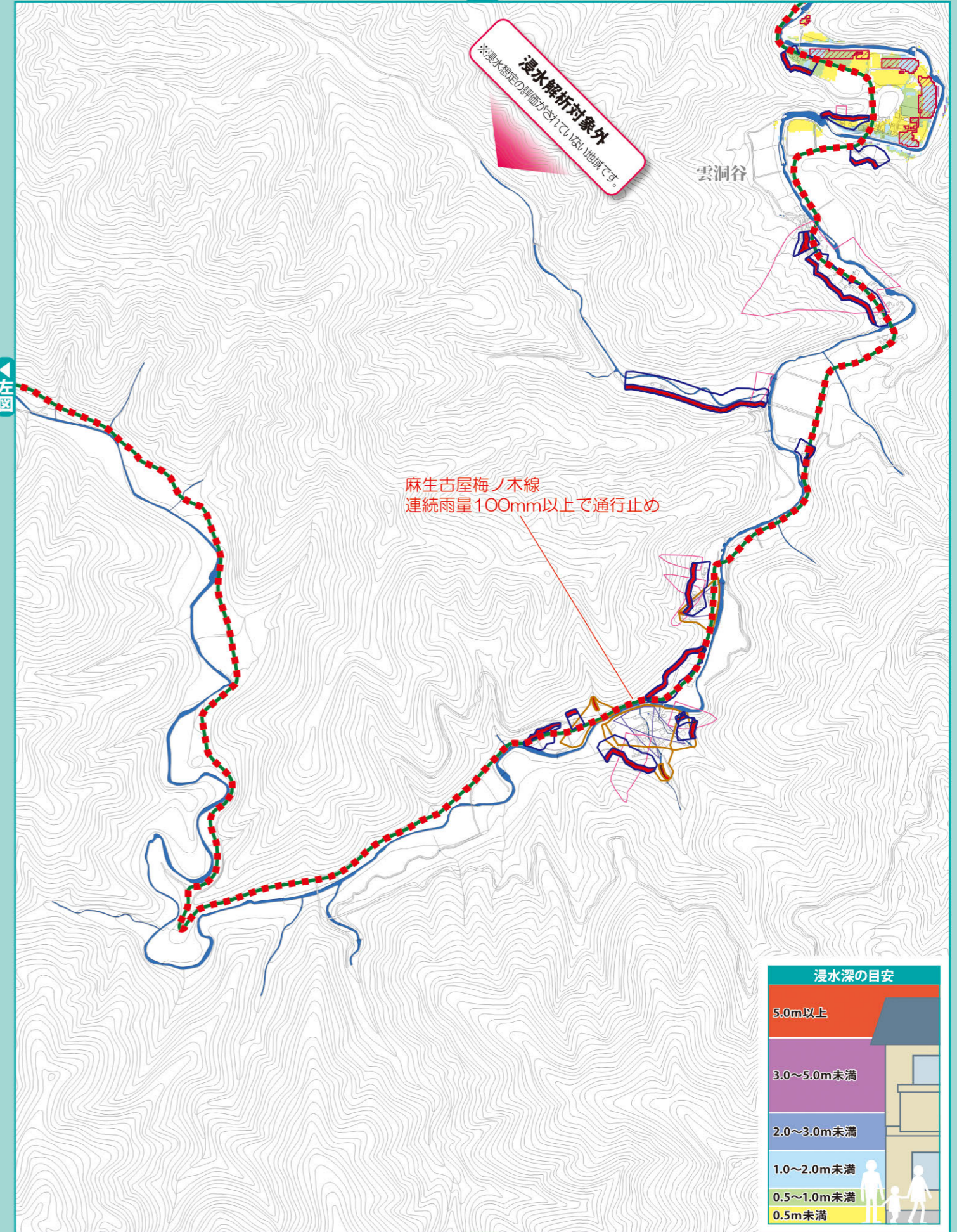


浸水解析対象外
※浸水想定の評価がされていない地域です。

能家

▶右図

▲22



浸水解析対象外
※浸水想定の評価がされていない地域です。

麻生古屋梅ノ木線
連続雨量100mm以上で通行止め

雲洞谷

◀左図

