

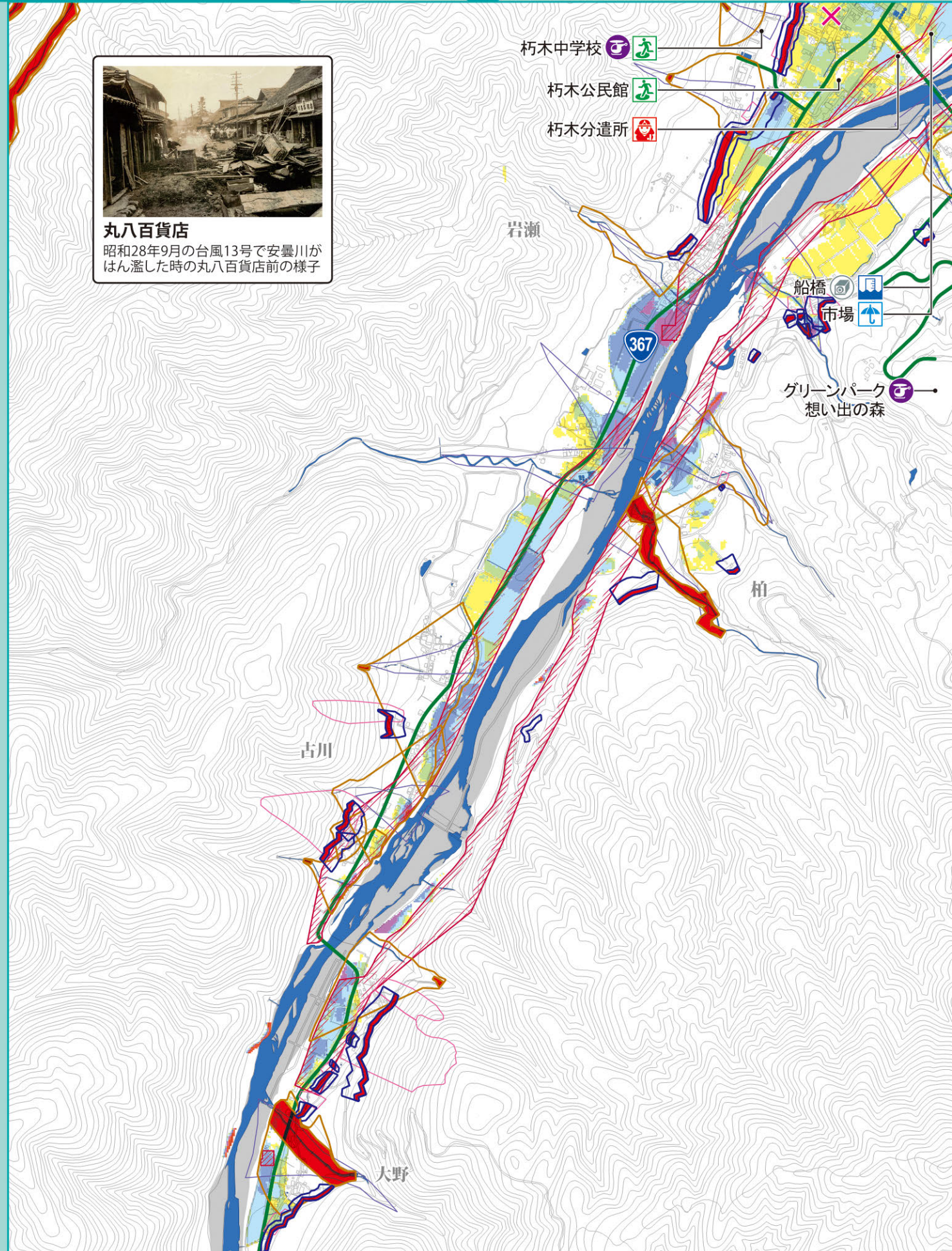
- |        |        |            |           |
|--------|--------|------------|-----------|
| 広域避難所  | 警察     | ヘリポート      | 大雨時通行規制区間 |
| 市役所・支所 | 救急指定病院 | 河川防災カメラ    | 緊急輸送路     |
| 消防署    | 雨量観測所  | 早期避難が必要な区域 | 鉄道        |
| 消防団    | 水位観測所  | 過去の被災箇所    |           |

- 浸水深**
- |             |             |
|-------------|-------------|
| 5.0m以上      | 1.0m～2.0m未満 |
| 3.0m～5.0m未満 | 0.5m～1.0m未満 |
| 2.0m～3.0m未満 | 0.5m未満      |

- 土砂災害(特別)警戒区域**
- |                   |               |              |
|-------------------|---------------|--------------|
| 急傾斜地の崩壊<br>特別警戒区域 | 土石流<br>特別警戒区域 | 地すべり<br>警戒区域 |
|-------------------|---------------|--------------|

- 危険箇所**
- |            |
|------------|
| 急傾斜地崩壊危険箇所 |
| 地すべり危険箇所   |
| 土石流危険渓流    |
- 0 5=1:15,000 300m

▲17



▼右図

▲左図

