

想定最大規模浸水深図 琵琶湖

市役所・支所
 緊急輸送路
 鉄道

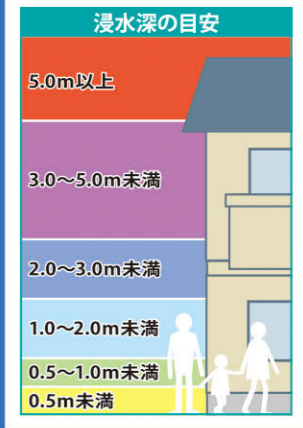
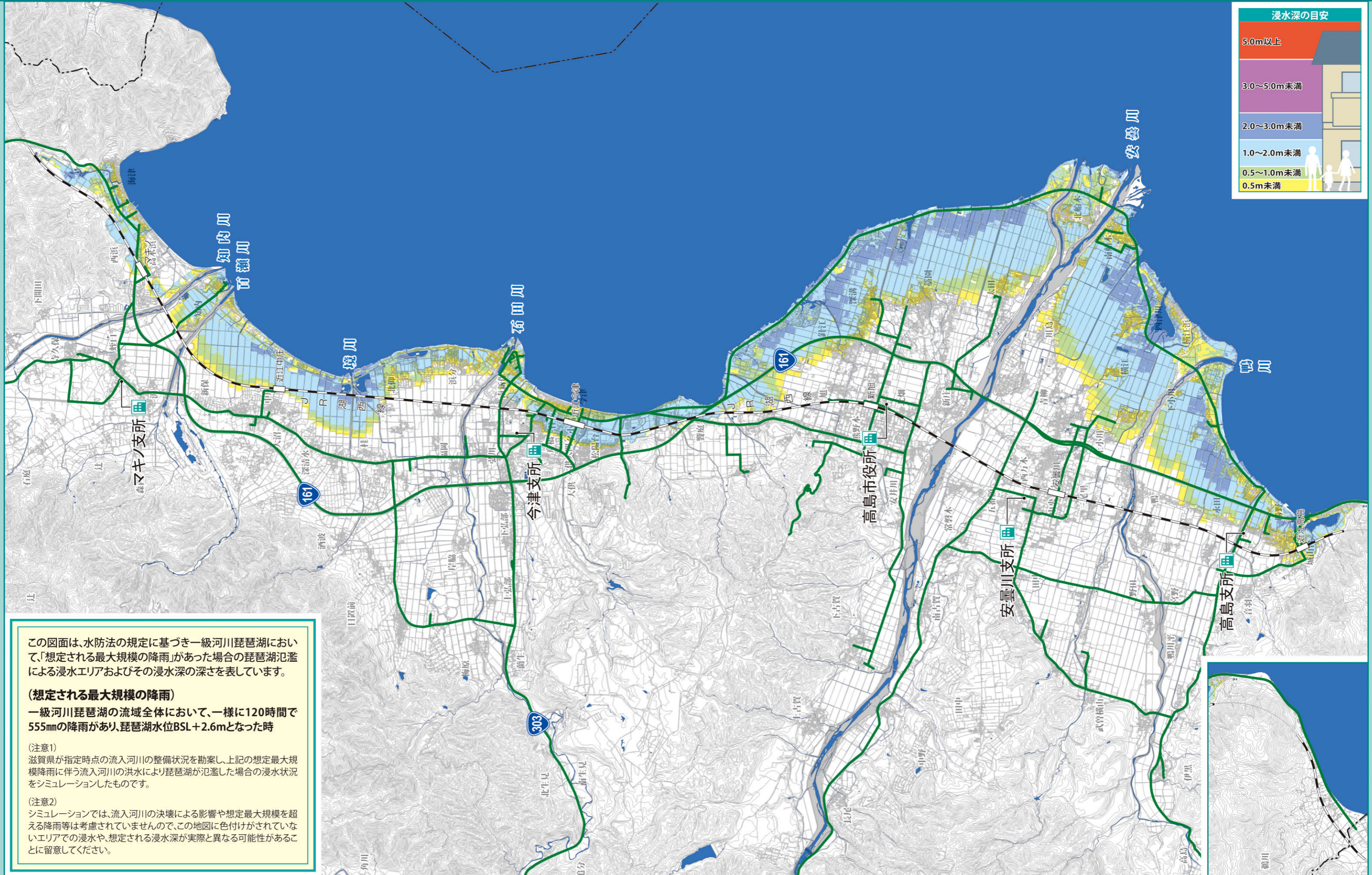
浸水深
 5.0m以上
 3.0m~5.0m未満
 2.0m~3.0m未満
 1.0m~2.0m未満
 0.5m~1.0m未満
 0.5m未満



滋賀県ホームページに掲載しています。
(防災情報マップ)

水防法の規定により作成された浸水想定図

S=1:55,000
 0 1000m



この図面は、水防法の規定に基づき一級河川琵琶湖において、「想定される最大規模の降雨」があった場合の琵琶湖氾濫による浸水エリアおよびその浸水深の深さを表しています。

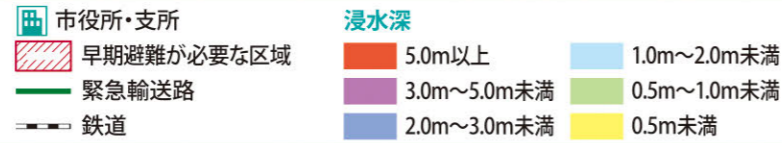
(想定される最大規模の降雨)
一級河川琵琶湖の流域全体において、一様に120時間で555mmの降雨があり、琵琶湖水位BSL+2.6mとなった時

(注意1)
滋賀県が指定時点の流入河川の整備状況を勘案し、上記の想定最大規模降雨に伴う流入河川の洪水により琵琶湖が氾濫した場合の浸水状況をシミュレーションしたものです。

(注意2)
シミュレーションでは、流入河川の決壊による影響や想定最大規模を超える降雨等は考慮されていませんので、この地図に色付けがされていないエリアでの浸水や、想定される浸水深が実際と異なる可能性があることに留意してください。

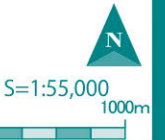
想定最大規模浸水深図

安曇川



滋賀県ホームページに掲載しています。
(防災情報マップ)

水防法の規定により作成された浸水想定図



この図面は、水防法の規定に基づき一級河川安曇川において、「想定される最大規模の降雨」があった場合の安曇川氾濫による浸水エリアおよびその浸水深の深さを表しています。

(想定される最大規模の降雨)

一級河川安曇川の流域全体において、
一様に24時間で659mmの降雨

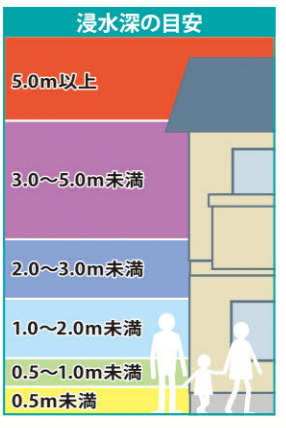
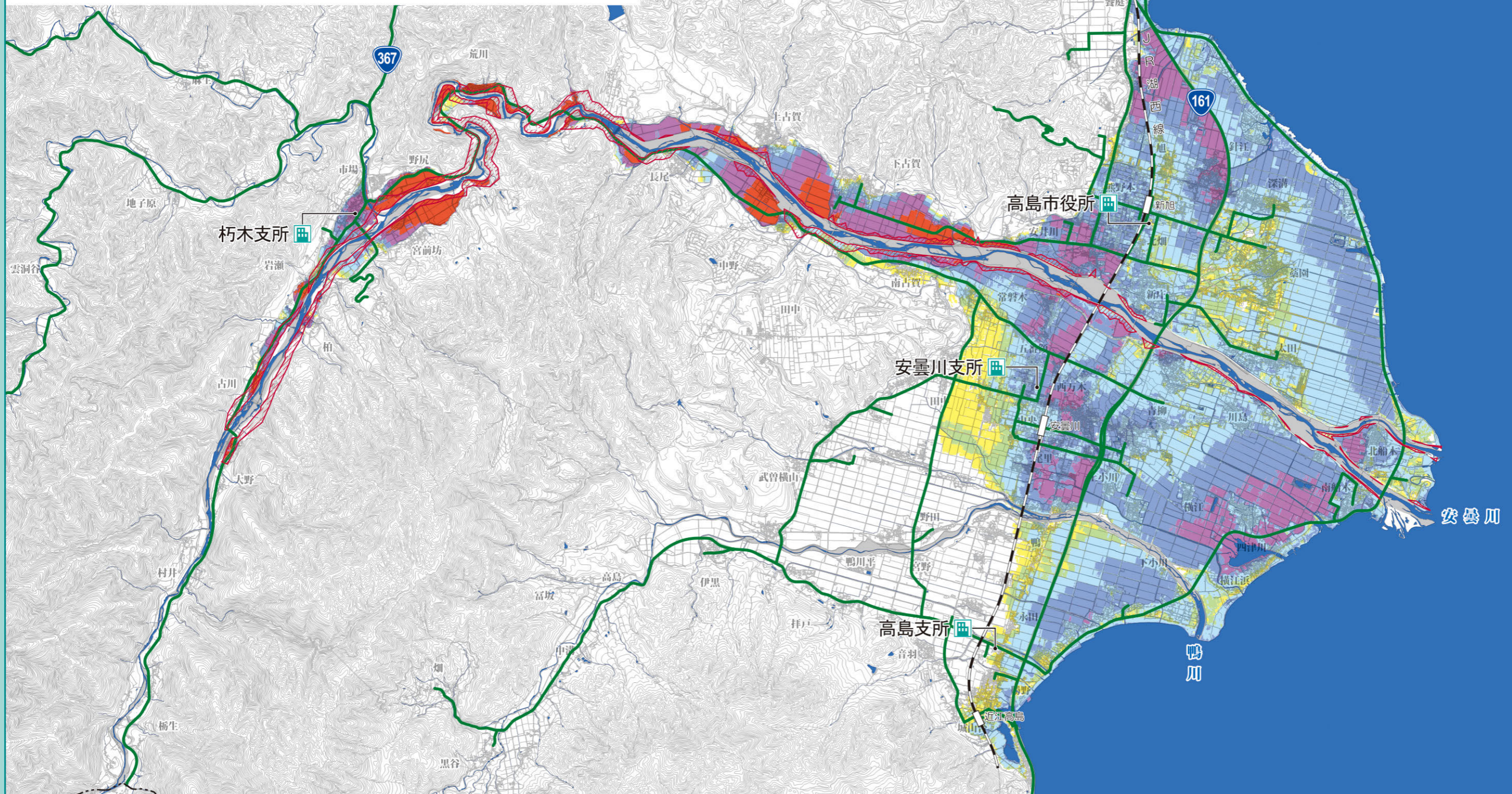
(浸水想定区間)

左岸:朽木大野地先から琵琶湖まで
右岸:朽木大野地先から琵琶湖まで

(注意1)
滋賀県が指定時点の一級河川安曇川の整備状況を勘案し、想定最大規模降雨によって安曇川が氾濫した場合の浸水状況をシミュレーションしたものです。

(注意2)
支川の決壊による氾濫や想定最大規模を超える降雨による安曇川および小中河川等の氾濫は考慮されていません。

(注意3)
一級河川安曇川の流域においてシミュレーションされていない区域や浸水の色付けがないエリアにおける浸水の発生や、あるいは想定されている浸水深が実際と異なる場合があることに留意ください。



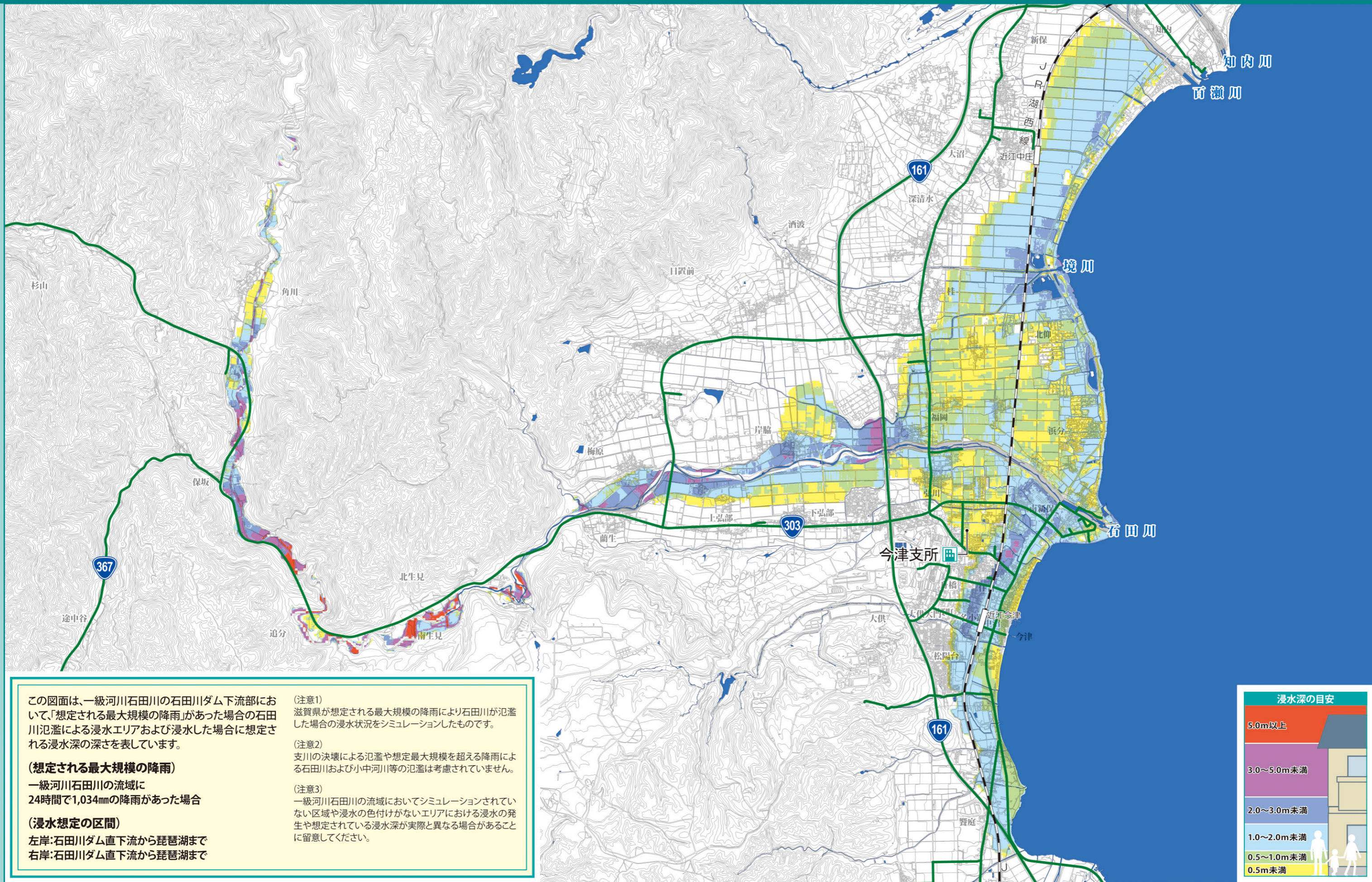
想定最大規模浸水深図 石田川

市役所・支所
 緊急輸送路
 鉄道

浸水深
 5.0m以上
 3.0m~5.0m未満
 2.0m~3.0m未満
 1.0m~2.0m未満
 0.5m~1.0m未満
 0.5m未満

任意で作成された浸水想定図

S=1:25,000
 0 500m



この図面は、一級河川石田川の石田川ダム下流部において、「想定される最大規模の降雨」があった場合の石田川氾濫による浸水エリアおよび浸水した場合に想定される浸水深の深さを表しています。

(想定される最大規模の降雨)
 一級河川石田川の流域に
 24時間で1,034mmの降雨があった場合

(浸水想定区間)
 左岸:石田川ダム直下流から琵琶湖まで
 右岸:石田川ダム直下流から琵琶湖まで

- (注意1)
滋賀県が想定される最大規模の降雨により石田川が氾濫した場合の浸水状況をシミュレーションしたものです。
- (注意2)
支川の決壊による氾濫や想定最大規模を超える降雨による石田川および小中河川等の氾濫は考慮されていません。
- (注意3)
一級河川石田川の流域においてシミュレーションされていない区域や浸水の色付けがないエリアにおける浸水の発生や想定されている浸水深が実際と異なる場合があることに留意してください。

