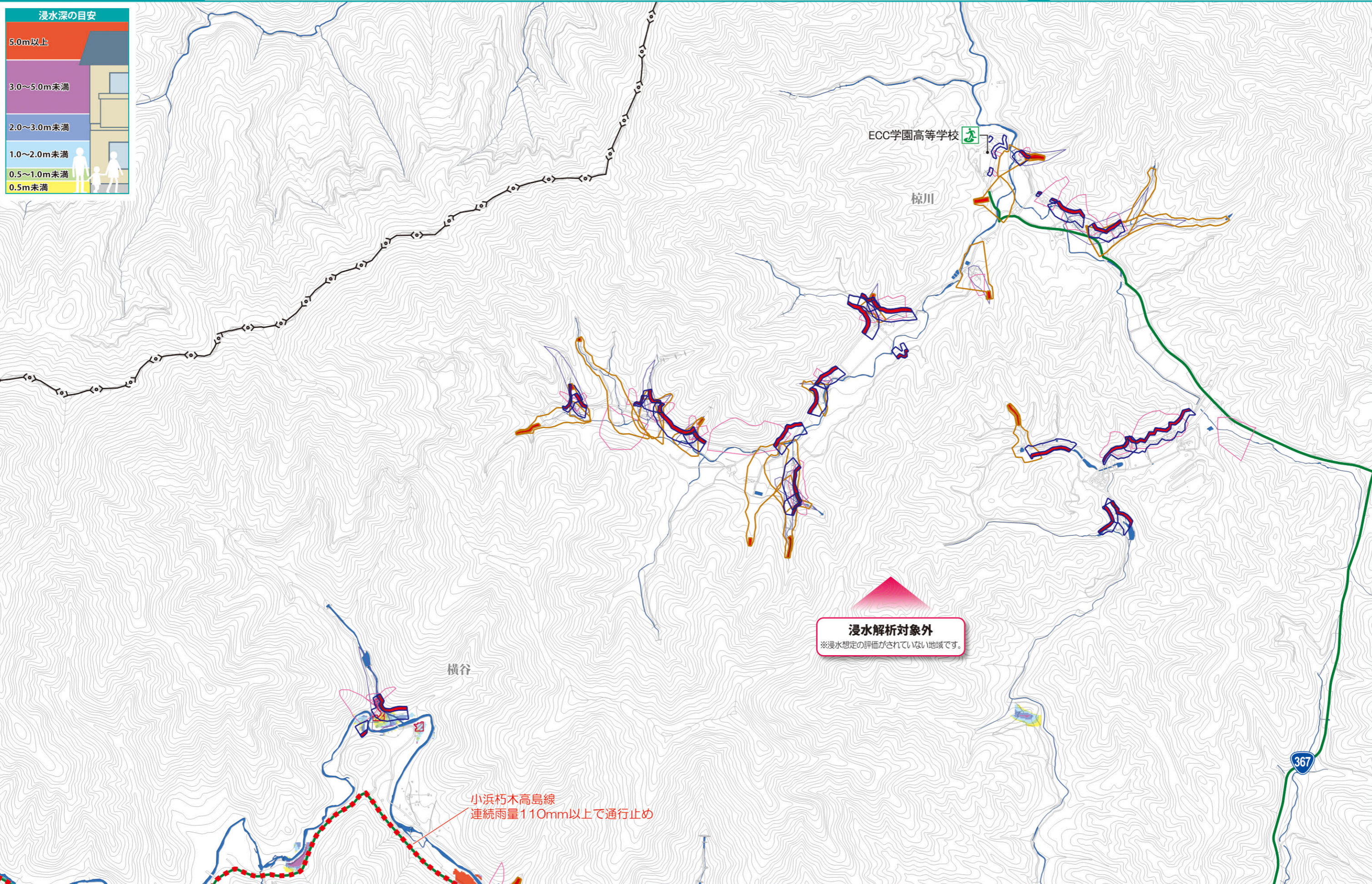
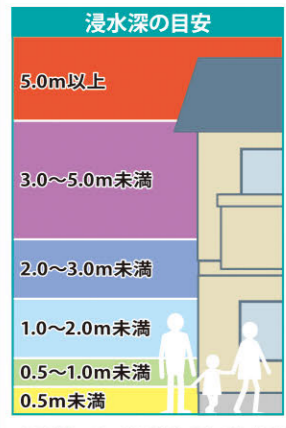
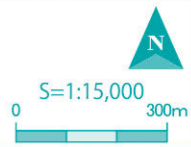


洪水・土砂災害 ハザードマップ

広域避難所	警察	ヘリポート	大雨時通行規制区間	浸水深	1.0m~2.0m未満	土砂災害(特別)警戒区域	危険箇所
市役所・支所	救急指定病院	河川防災カメラ	緊急輸送路	5.0m以上	0.5m~1.0m未満	特別警戒区域	急傾斜地崩壊危険箇所
消防署	雨量観測所	早期避難が必要な区域	鉄道	3.0m~5.0m未満	0.5m未満	特別警戒区域	地すべり危険箇所
消防団	水位観測所	過去の被災箇所		2.0m~3.0m未満		警戒区域	土石流危険渓流

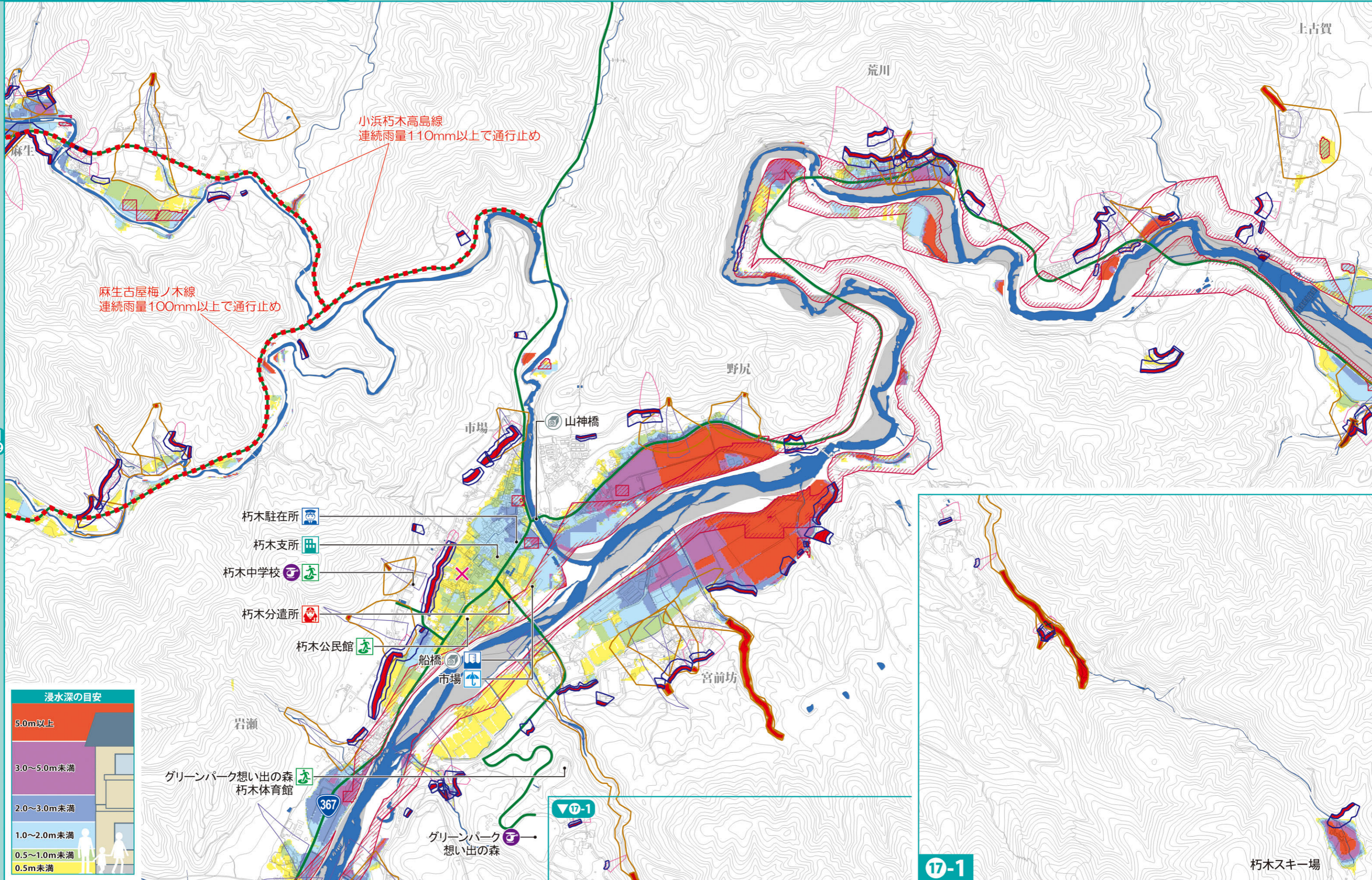


浸水解析対象外
※浸水想定の評価がされていない地域です。

小浜朽木高島線
連続雨量110mm以上で通行止め

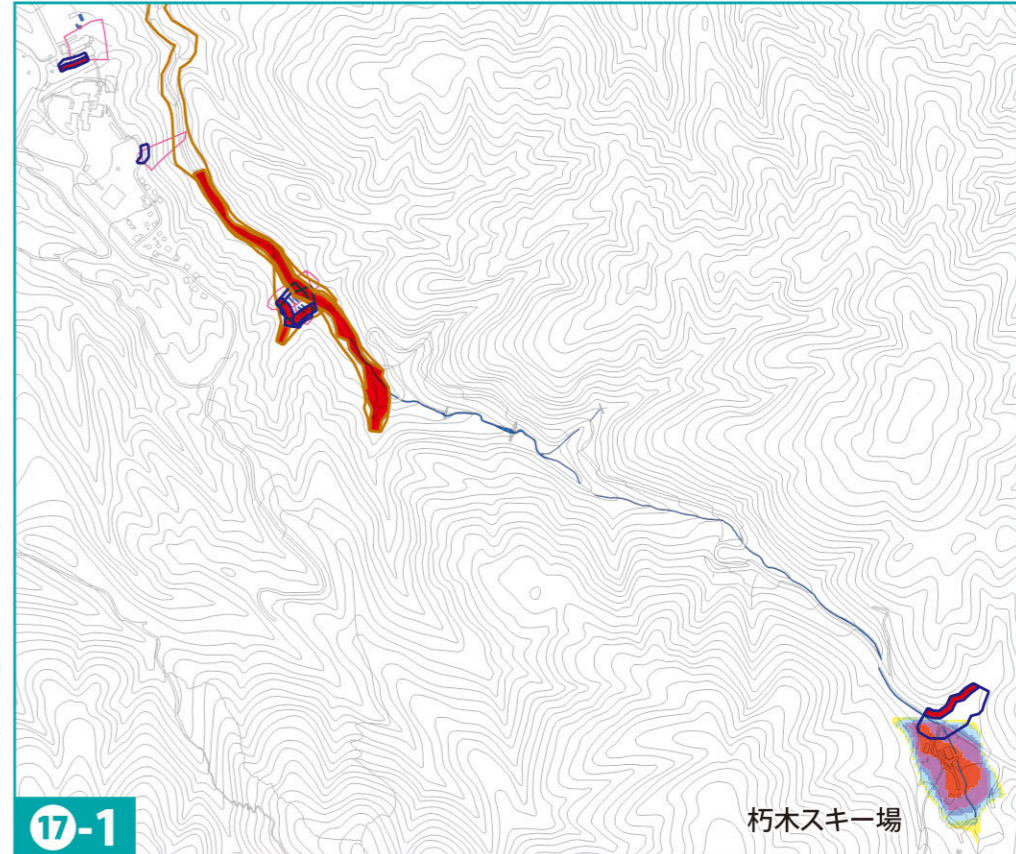
広域避難所	警察	ヘリポート	大雨時通行規制区間	浸水深 5.0m以上	1.0m~2.0m未満	土砂災害(特別)警戒区域 急傾斜地の崩壊	危険箇所 急傾斜地崩壊危険箇所
市役所・支所	救急指定病院	河川防災カメラ	緊急輸送路	3.0m~5.0m未満	0.5m~1.0m未満	特別警戒区域 警戒区域	地すべり危険箇所
消防署	雨量観測所	早期避難が必要な区域	鉄道	2.0m~3.0m未満	0.5m未満	警戒区域	土石流危険渓流
消防団	水位観測所	過去の被災箇所					

0 300m
S=1:15,000



浸水深の目安

5.0m以上	
3.0~5.0m未満	
2.0~3.0m未満	
1.0~2.0m未満	
0.5~1.0m未満	
0.5m未満	



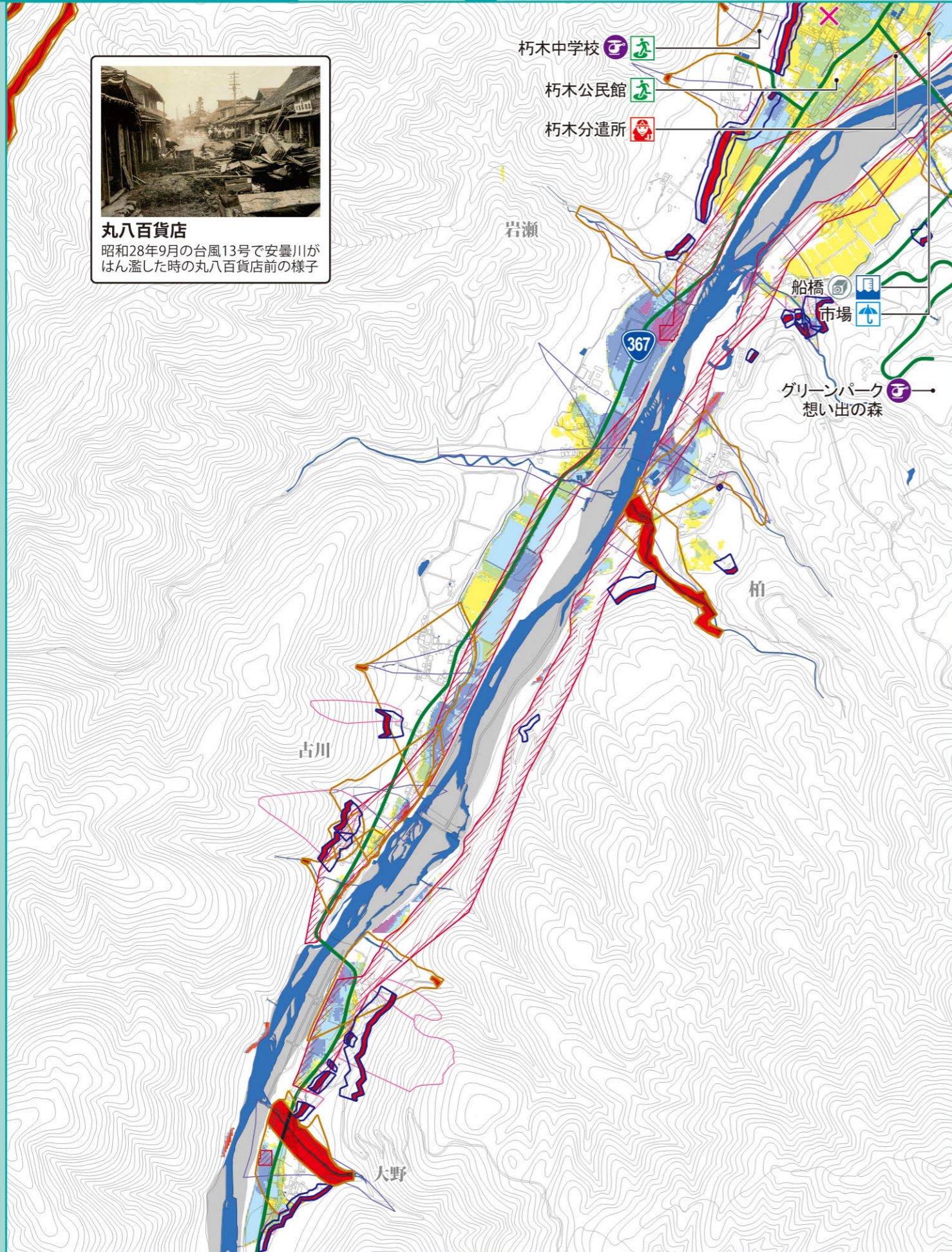
- 広域避難所
- 市役所・支所
- 消防署
- 消防団
- 警察
- 救急指定病院
- 雨量観測所
- 水位観測所
- ヘリポート
- 河川防災カメラ
- 早期避難が必要な区域
- 過去の被災箇所
- 大雨時通行規制区間
- 緊急輸送路
- 鉄道

- ### 浸水深
- 5.0m以上
 - 3.0m~5.0m未満
 - 2.0m~3.0m未満
 - 1.0m~2.0m未満
 - 0.5m~1.0m未満
 - 0.5m未満

- ### 土砂災害(特別)警戒区域
- 急傾斜地の崩壊
 - 土石流
 - 地すべり
 - 特別警戒区域
 - 警戒区域
 - 警戒区域

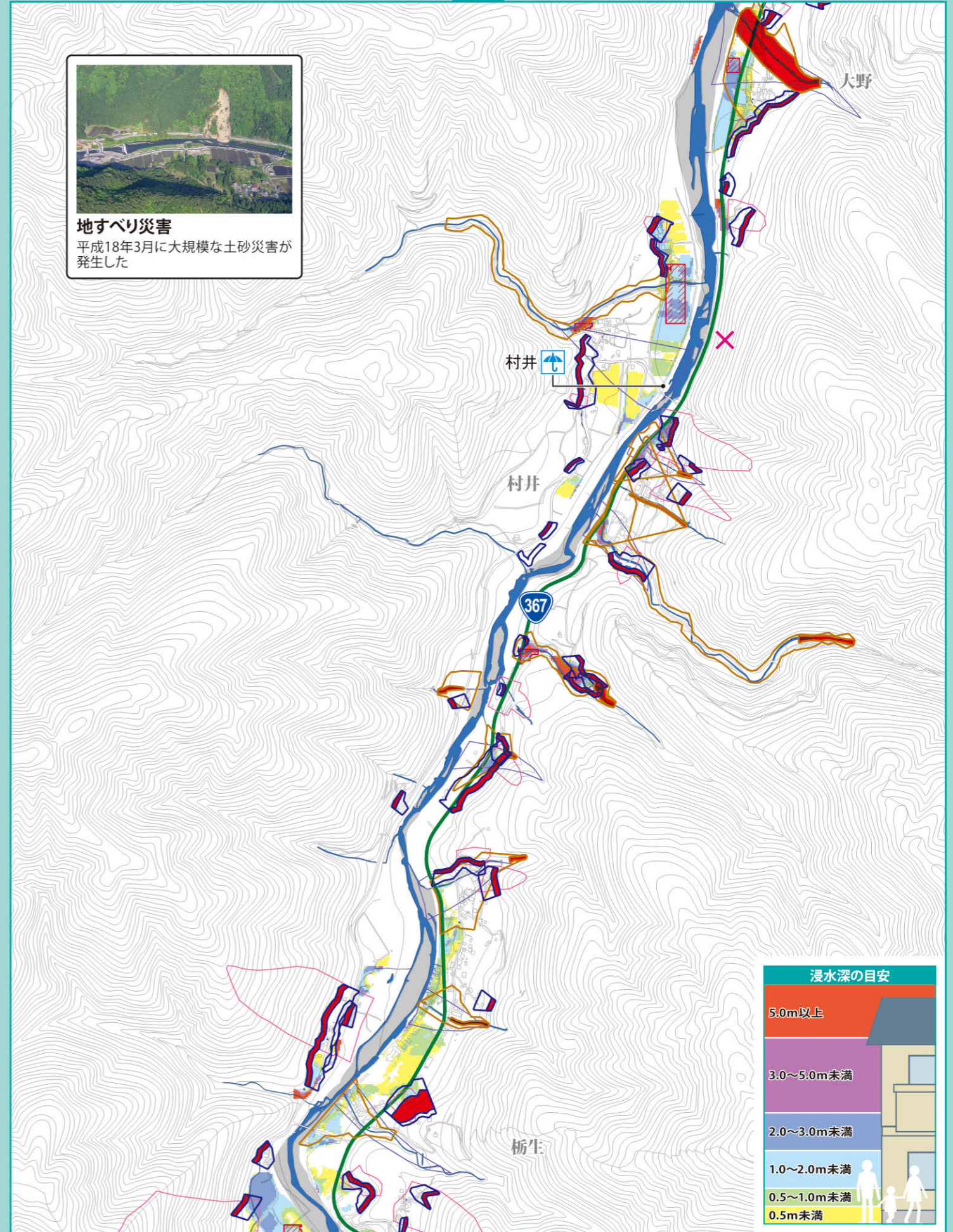
- ### 危険箇所
- 急傾斜地崩壊危険箇所
 - 地すべり危険箇所
 - 土石流危険渓流
- S=1:15,000
0 300m

▲17

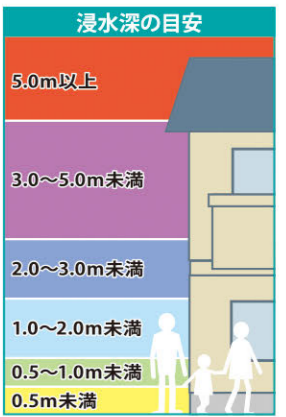


丸八百貨店
昭和28年9月の台風13号で安曇川がはん濫した時の丸八百貨店前の様子

▲左図



地すべり災害
平成18年3月に大規模な土砂災害が発生した

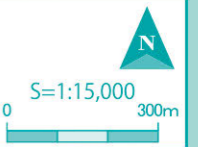


- 広域避難所
- 市役所・支所
- 消防署
- 消防団
- 警察
- 救急指定病院
- 雨量観測所
- 水位観測所
- ヘリポート
- 河川防災カメラ
- 早期避難が必要な区域
- 過去の被災箇所
- 大雨時通行規制区間
- 緊急輸送路
- 鉄道

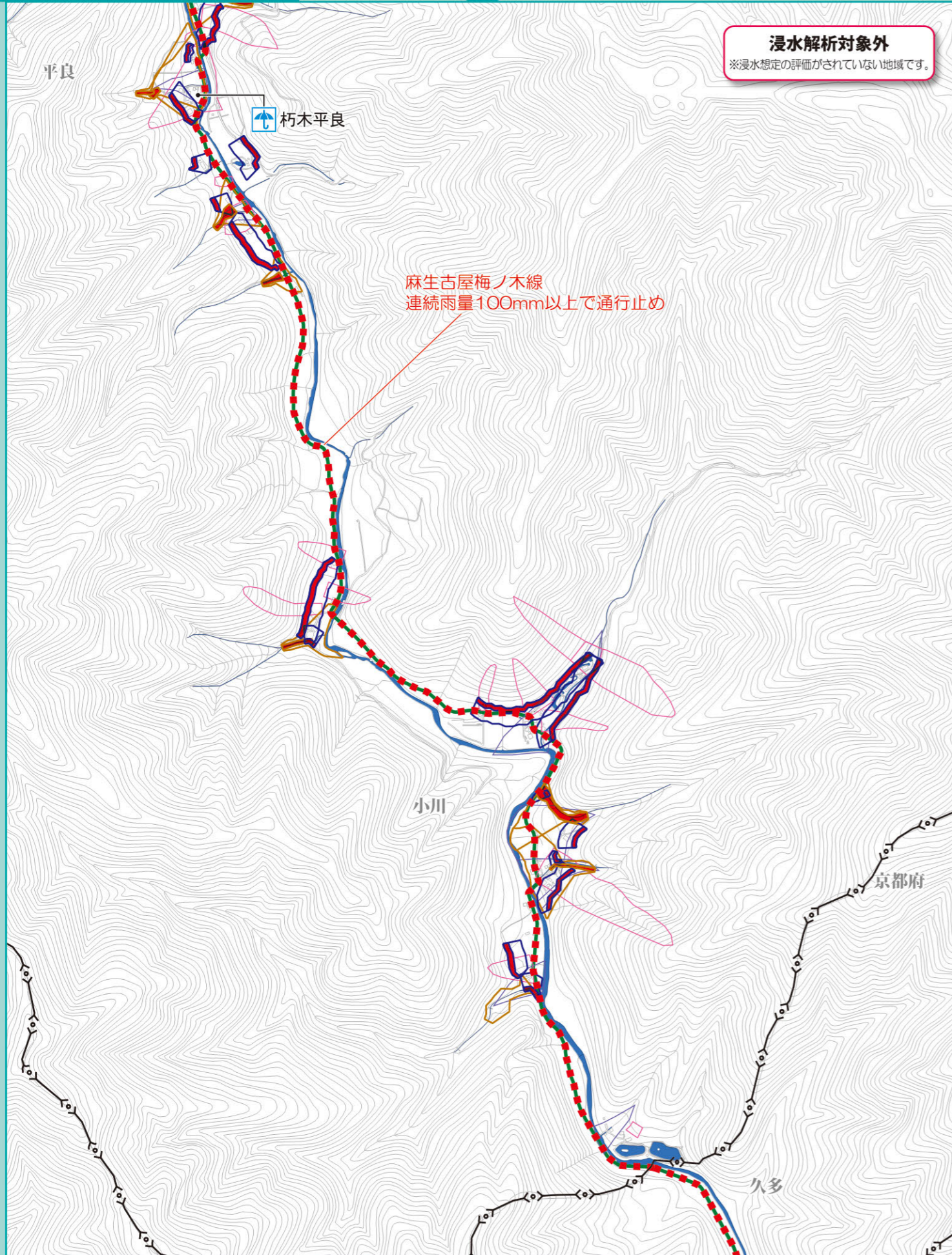
- ### 浸水深
- 5.0m以上
 - 3.0m~5.0m未満
 - 2.0m~3.0m未満
 - 1.0m~2.0m未満
 - 0.5m~1.0m未満
 - 0.5m未満

- ### 土砂災害(特別)警戒区域
- 急傾斜地の崩壊
 - 土石流
 - 地すべり
 - 特別警戒区域
 - 警戒区域

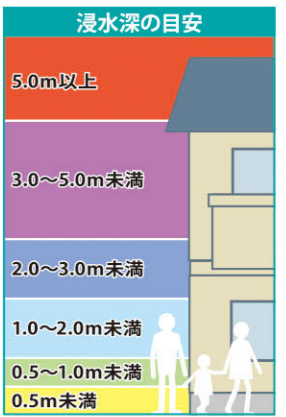
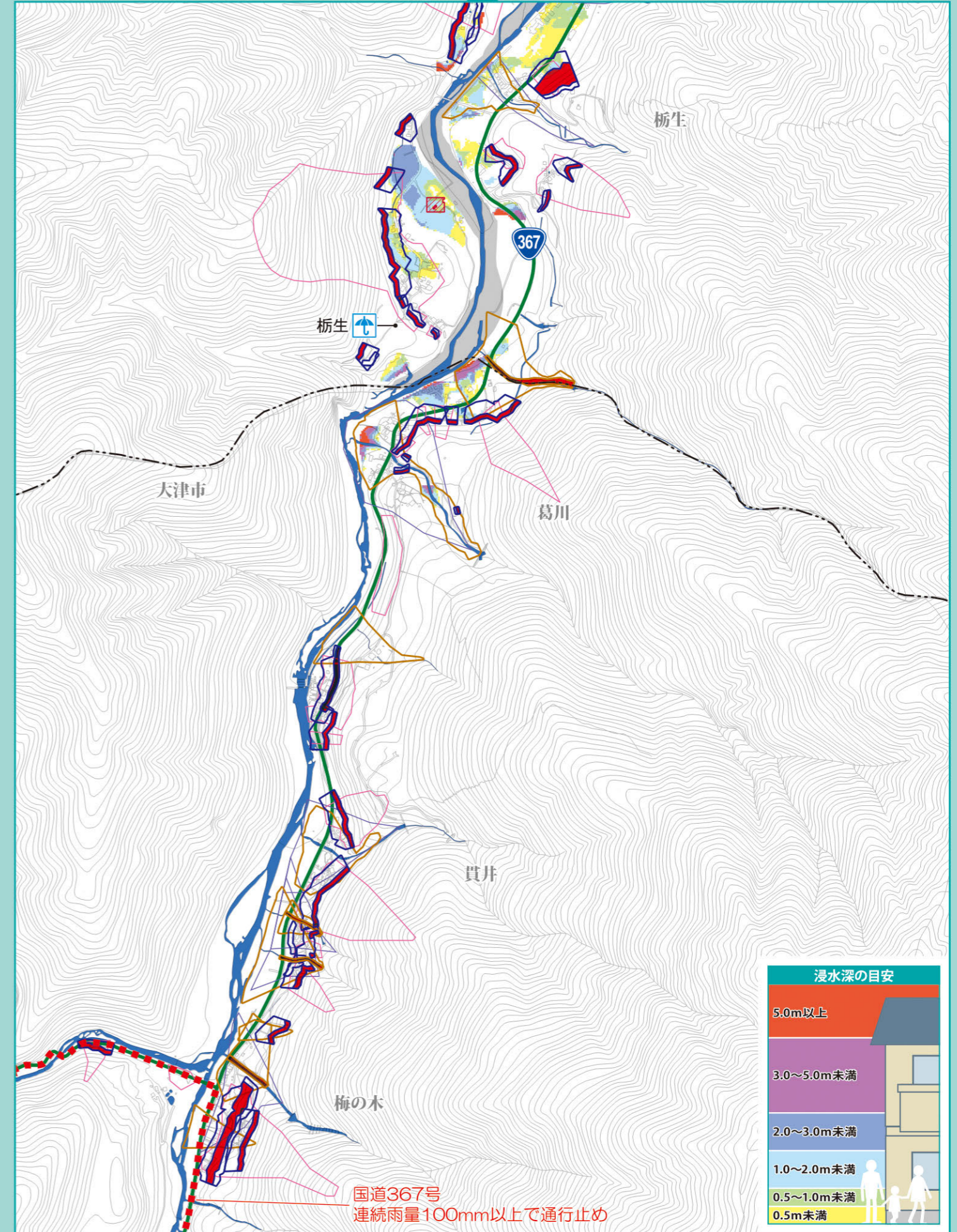
- ### 危険箇所
- 急傾斜地崩壊危険箇所
 - 地すべり危険箇所
 - 土石流危険渓流



▲20



▲18

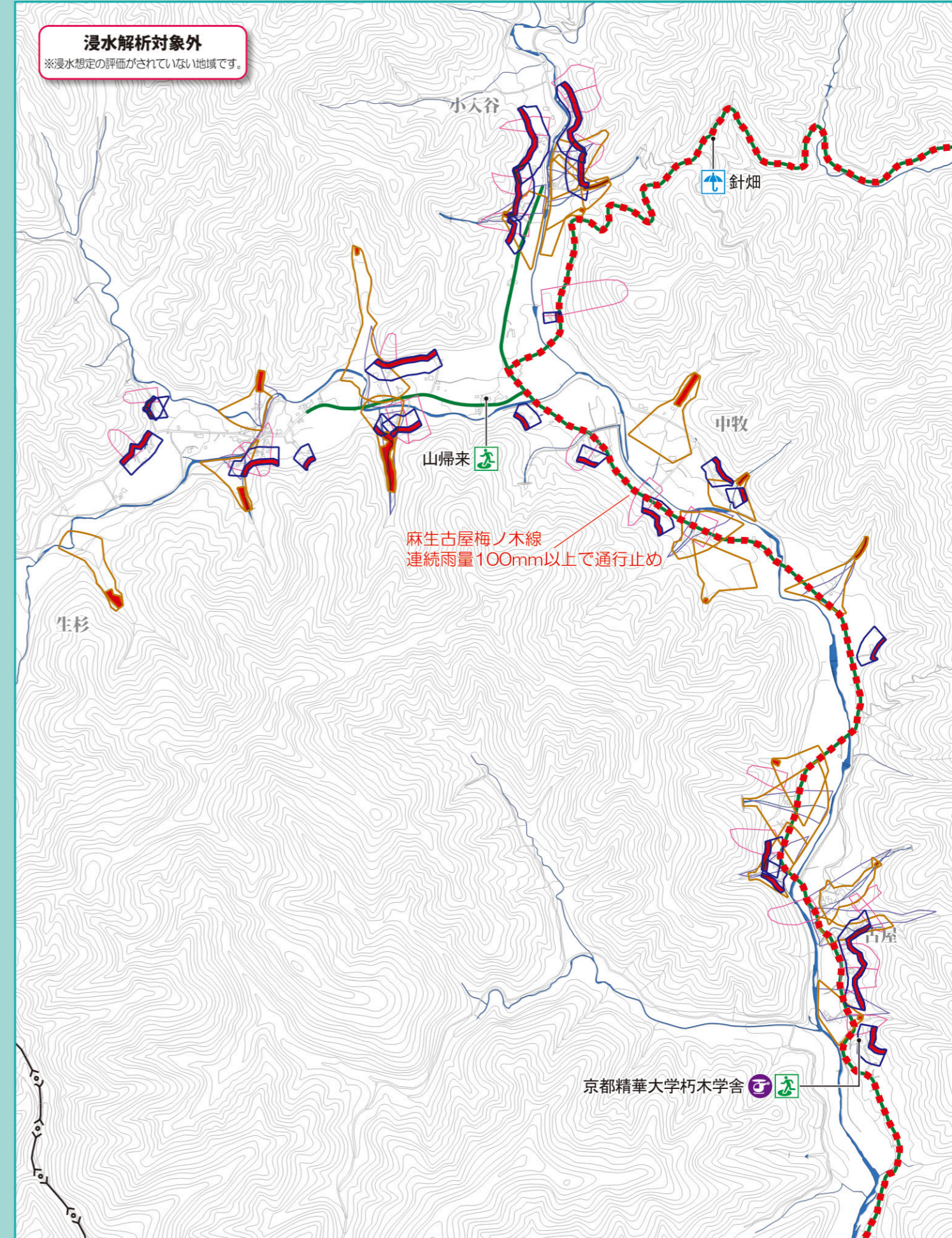
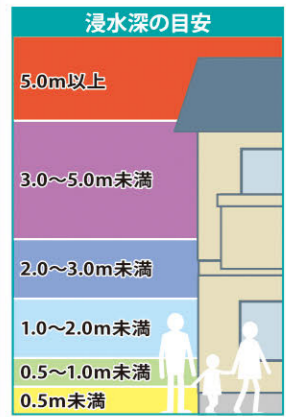
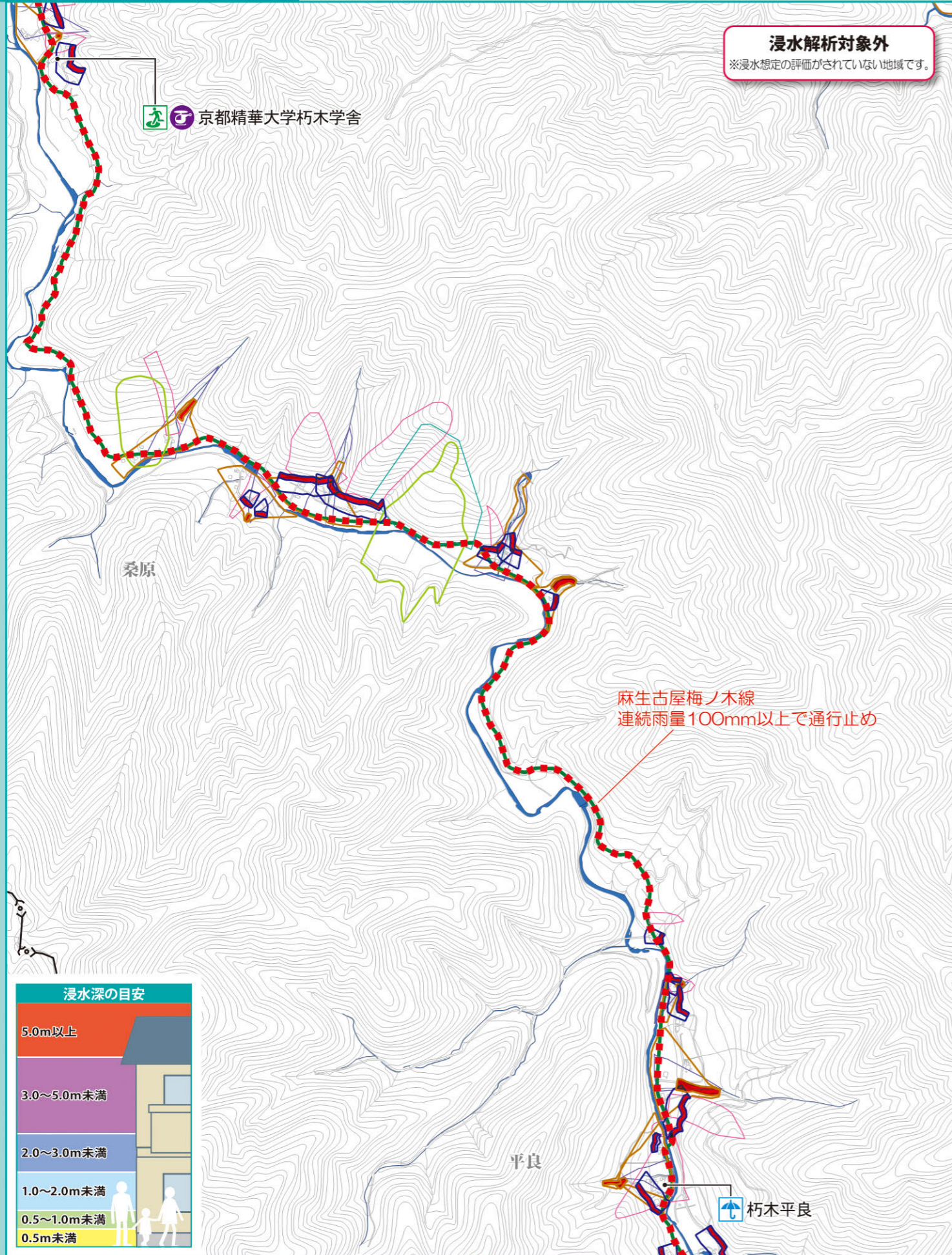


- 広域避難所
- 市役所・支所
- 消防署
- 消防団
- 警察
- 救急指定病院
- 雨量観測所
- 水位観測所
- ヘリポート
- 河川防災カメラ
- 早期避難が必要な区域
- 過去の被災箇所
- 大雨時通行規制区間
- 緊急輸送路
- 鉄道

- ### 浸水深
- 5.0m以上
 - 3.0m~5.0m未満
 - 2.0m~3.0m未満
 - 1.0m~2.0m未満
 - 0.5m~1.0m未満
 - 0.5m未満

- ### 土砂災害(特別)警戒区域
- 急傾斜地の崩壊
 - 土石流
 - 地すべり
 - 特別警戒区域
 - 警戒区域
 - 警戒区域

- ### 危険箇所
- 急傾斜地崩壊危険箇所
 - 地すべり危険箇所
 - 土石流危険渓流
- S=1:15,000
0 300m



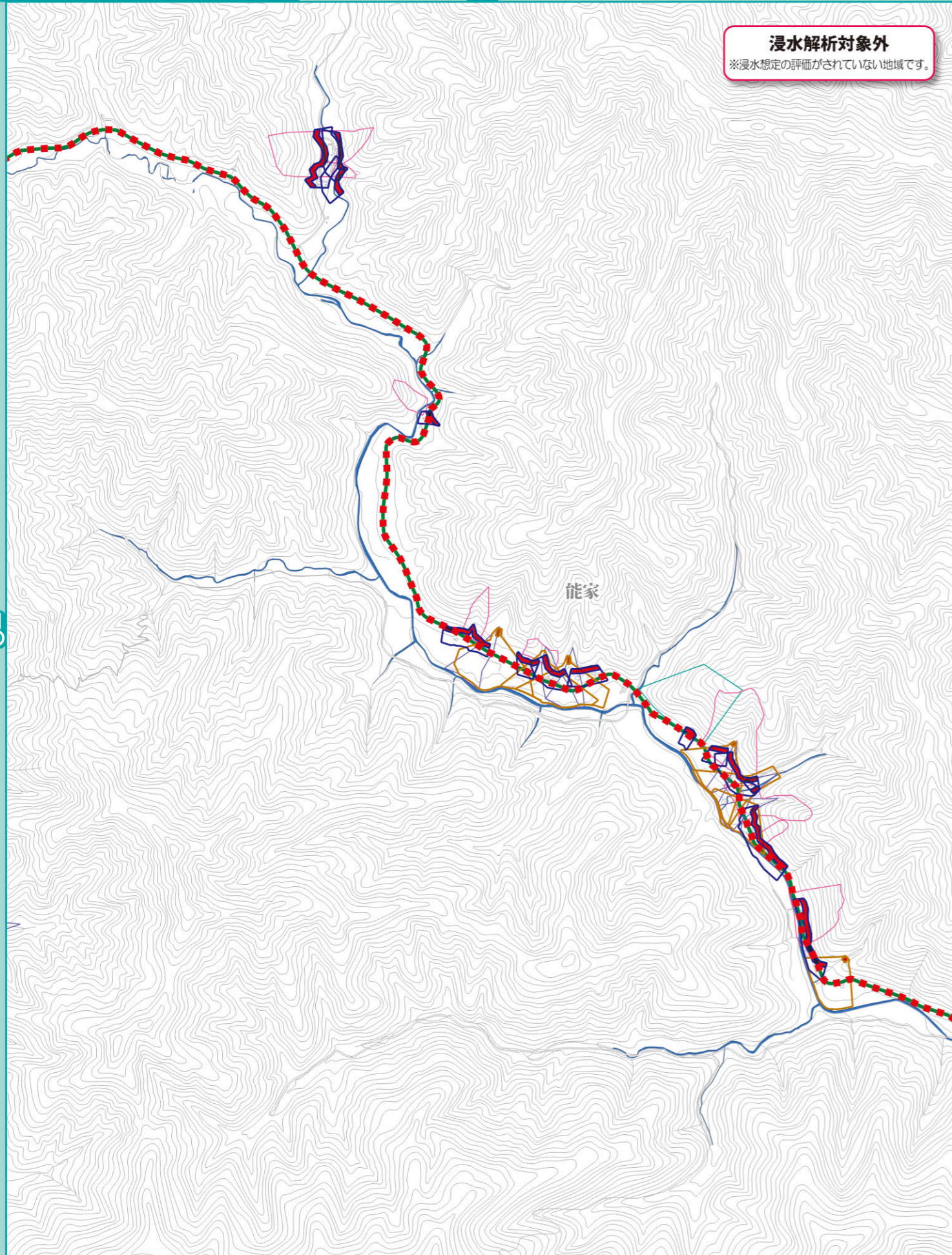
- 広域避難所
- 市役所・支所
- 消防署
- 消防団
- 警察
- 救急指定病院
- 雨量観測所
- 水位観測所
- ヘリポート
- 河川防災カメラ
- 早期避難が必要な区域
- 過去の被災箇所
- 大雨時通行規制区間
- 緊急輸送路
- 鉄道

- ### 浸水深
- 5.0m以上
 - 3.0m~5.0m未満
 - 2.0m~3.0m未満
 - 1.0m~2.0m未満
 - 0.5m~1.0m未満
 - 0.5m未満

- ### 土砂災害(特別)警戒区域
- 急傾斜地の崩壊
 - 土石流
 - 地すべり
 - 特別警戒区域
 - 警戒区域
 - 警戒区域

- ### 危険箇所
- 急傾斜地崩壊危険箇所
 - 地すべり危険箇所
 - 土石流危険渓流
- S=1:15,000
0 300m

▲22

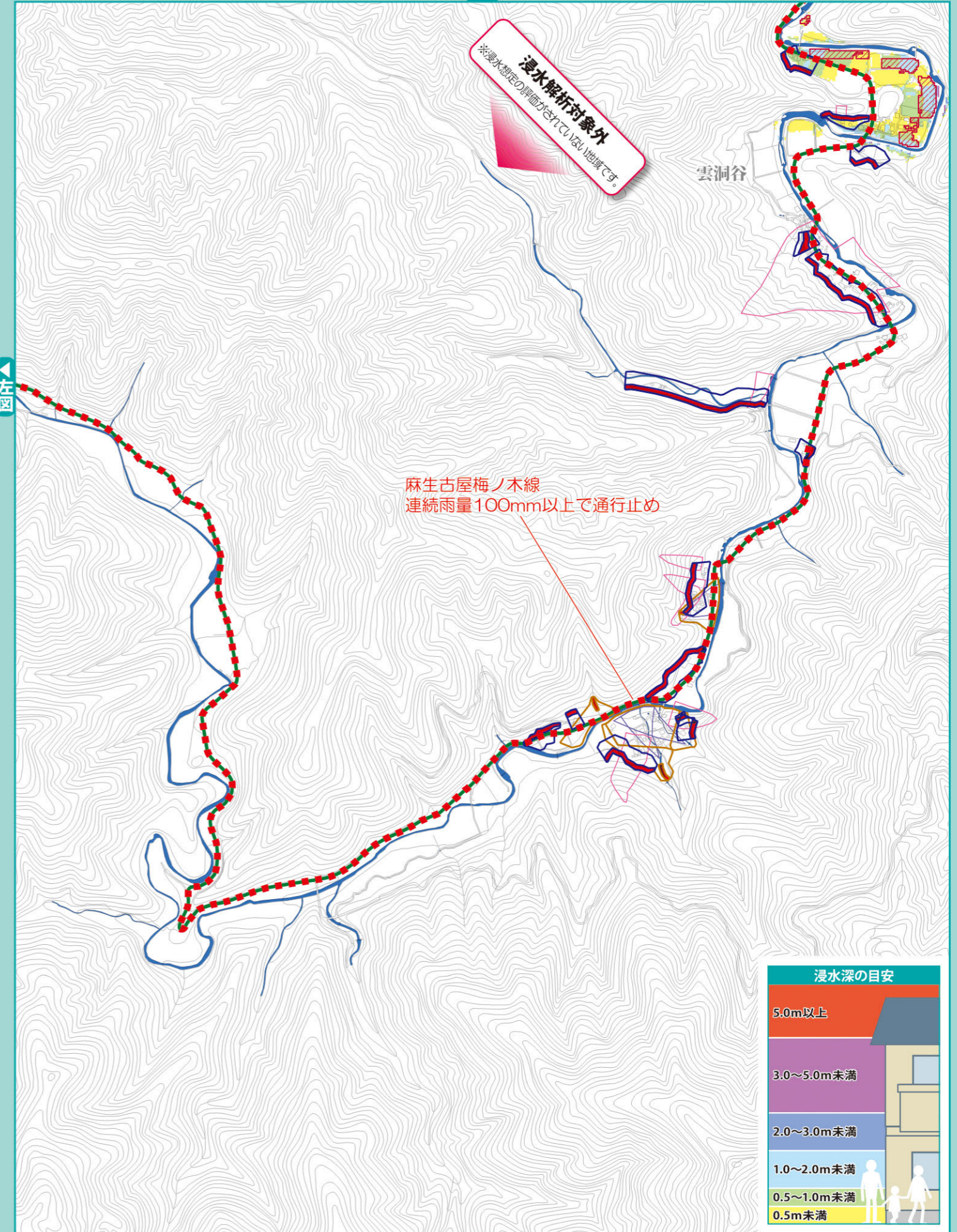


浸水解析対象外
※浸水想定の評価がされていない地域です。

能家

▶右図

▲22

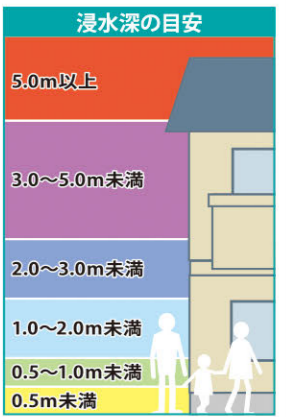


浸水解析対象外
※浸水想定の評価がされていない地域です。

雲洞谷

麻生古屋梅ノ木線
連続雨量100mm以上で通行止め

◀左図



- 広域避難所
- 市役所・支所
- 消防署
- 消防団
- 警察
- 救急指定病院
- 雨量観測所
- 水位観測所
- ヘリポート
- 河川防災カメラ
- 早期避難が必要な区域
- 過去の被災箇所
- 大雨時通行規制区間
- 緊急輸送路
- 鉄道

- ### 浸水深
- 5.0m以上
 - 3.0~5.0m未満
 - 2.0~3.0m未満
 - 1.0~2.0m未満
 - 0.5~1.0m未満
 - 0.5m未満

- ### 土砂災害(特別)警戒区域
- 急傾斜地の崩壊
 - 土石流
 - 地すべり
 - 特別警戒区域
 - 警戒区域
 - 警戒区域

- ### 危険箇所
- 急傾斜地崩壊危険箇所
 - 地すべり危険箇所
 - 土石流危険渓流

