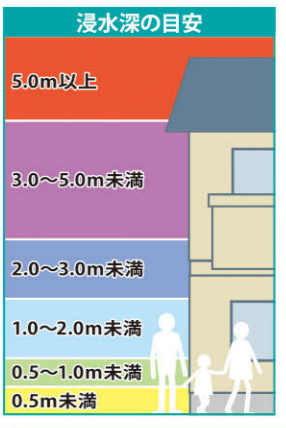
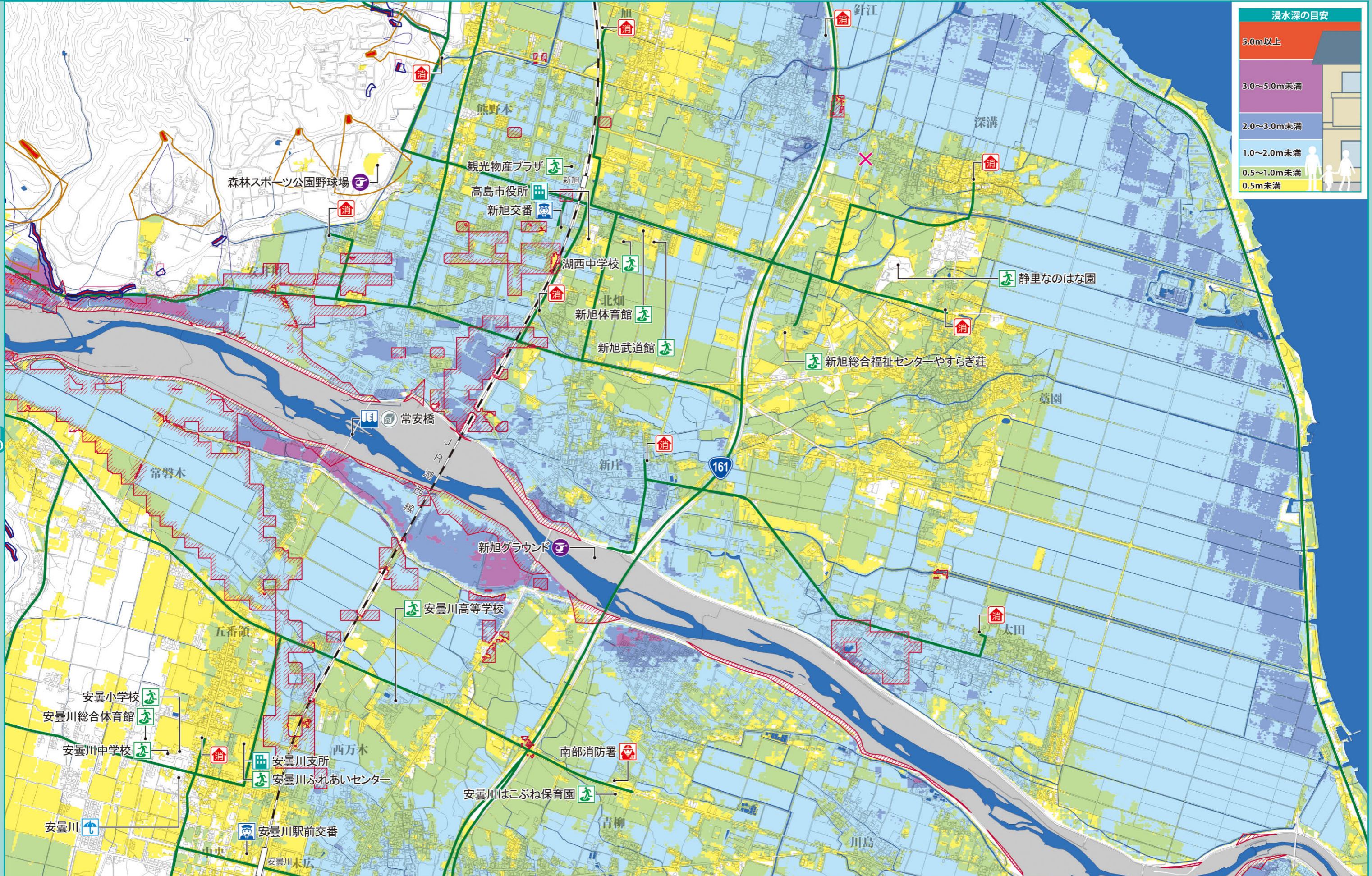


洪水・土砂災害 ハザードマップ

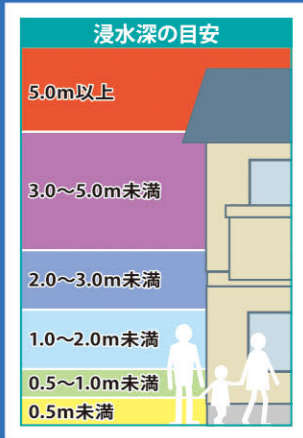
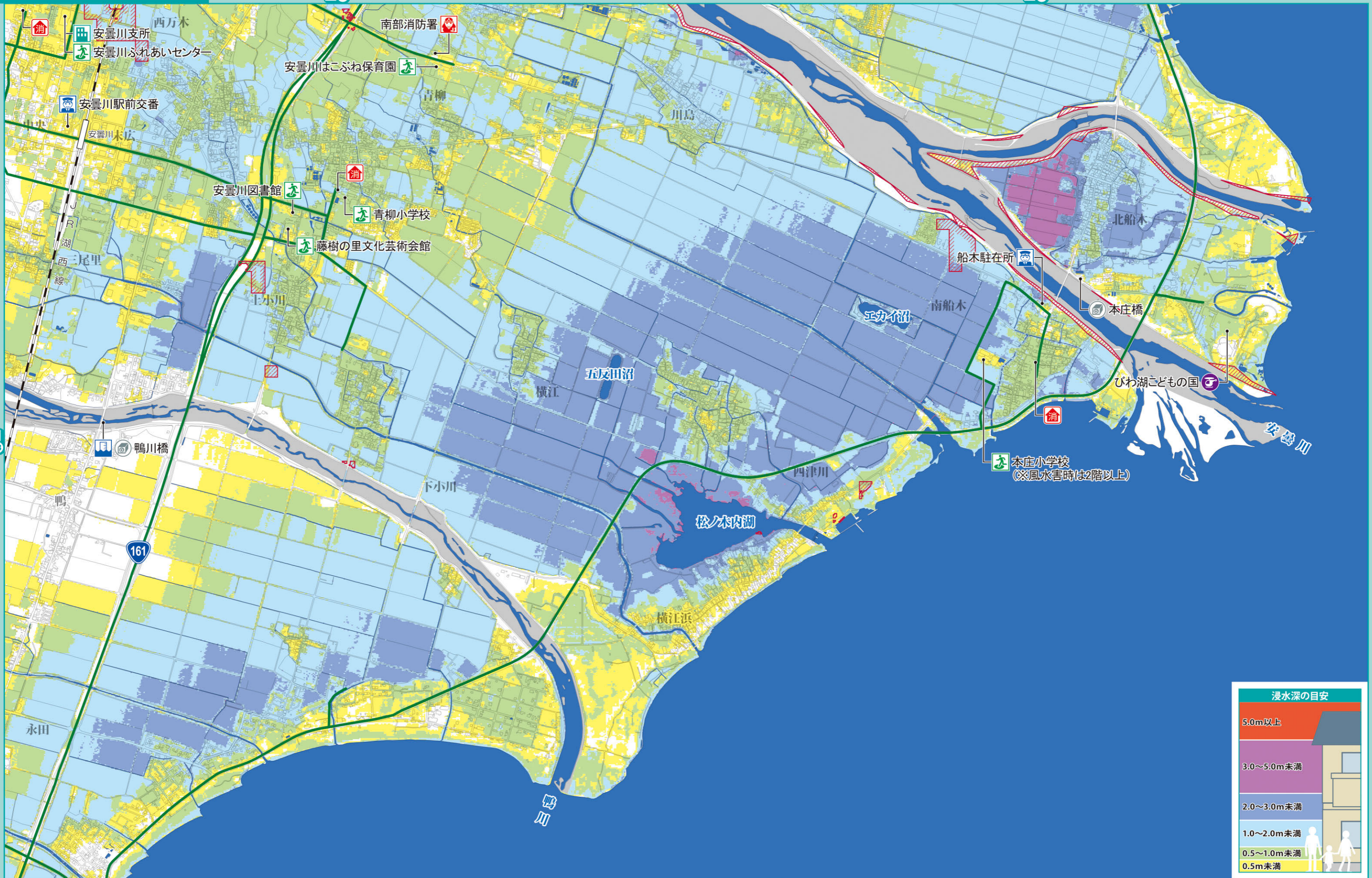
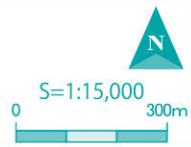
11

広域避難所	警察	ヘリポート	大雨時通行規制区間	浸水深 5.0m以上	1.0m~2.0m未満	土砂災害(特別)警戒区域 急傾斜地の崩壊	土石流	地すべり	危険箇所 急傾斜地崩壊危険箇所	北	S=1:15,000
市役所・支所	救急指定病院	河川防災カメラ	緊急輸送路	3.0m~5.0m未満	0.5m~1.0m未満	特別警戒区域	警戒区域	危険箇所 地すべり危険箇所	危険箇所 土石流危険箇所	300m	
消防署	雨量観測所	早期避難が必要な区域	鉄道	2.0m~3.0m未満	0.5m未満	警戒区域					
消防団	水位観測所	過去の被災箇所									



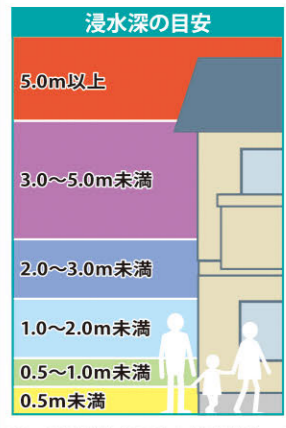
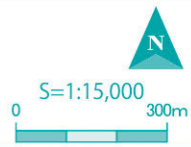
洪水・土砂災害 ハザードマップ 12

広域避難所	警察	ヘリポート	大雨時通行規制区間	浸水深		土砂災害(特別)警戒区域			危険箇所		
市役所・支所	救急指定病院	河川防災カメラ	緊急輸送路	5.0m以上	1.0m~2.0m未満	急傾斜地の崩壊	土石流	地すべり	急傾斜地崩壊危険箇所	地すべり危険箇所	土石流危険渓流
消防署	雨量観測所	早期避難が必要な区域	鉄道	3.0m~5.0m未満	0.5m~1.0m未満	特別警戒区域	警戒区域	警戒区域			
消防団	水位観測所	過去の被災箇所		2.0m~3.0m未満	0.5m未満						

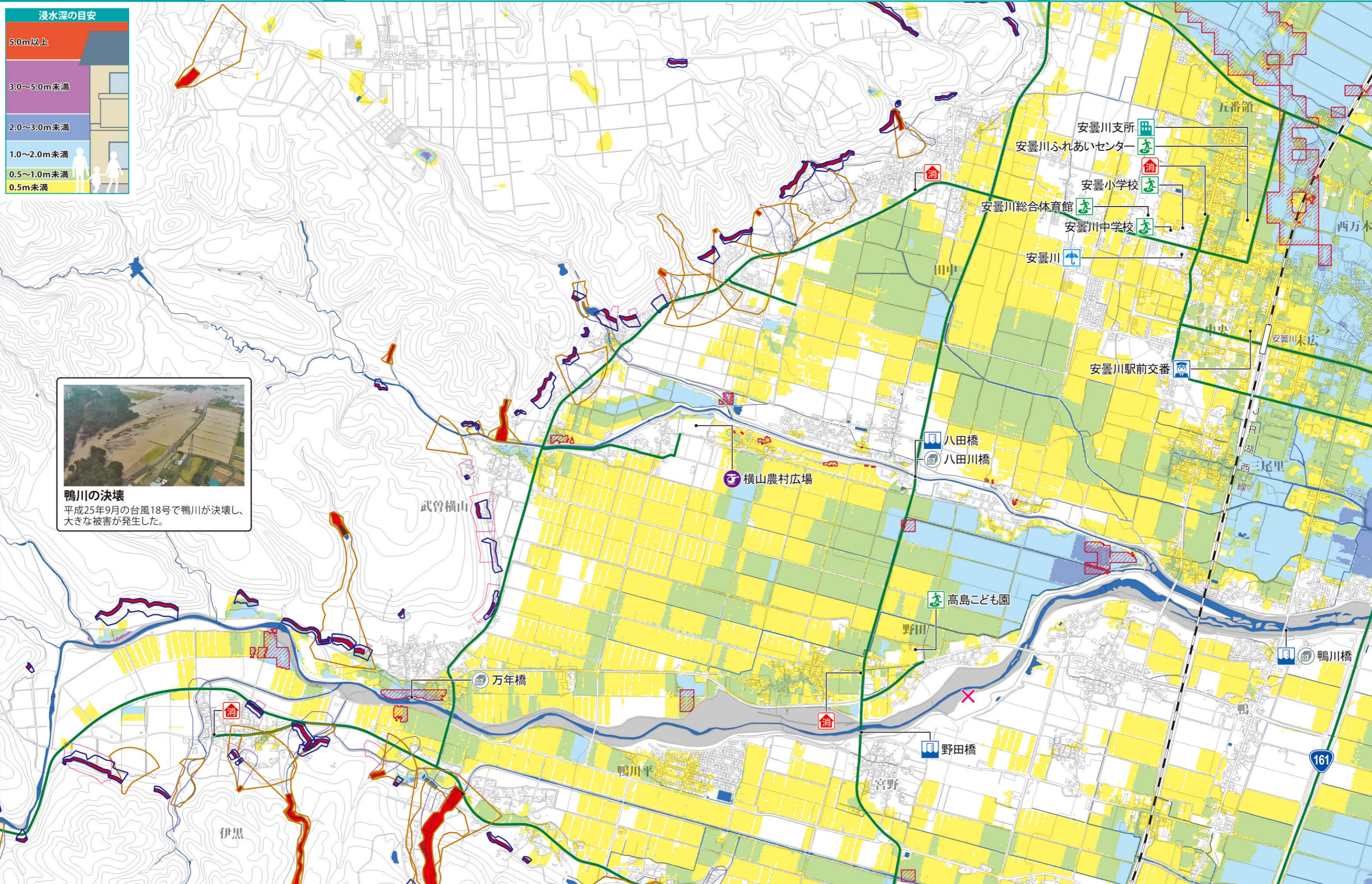


洪水・土砂災害 ハザードマップ 13

広域避難所	警察	ヘリポート	大雨時通行規制区間	浸水深 5.0m以上	1.0m~2.0m未満	急傾斜地の崩壊	急傾斜地崩壊危険箇所
市役所・支所	救急指定病院	河川防災カメラ	緊急輸送路	3.0m~5.0m未満	0.5m~1.0m未満	土石流	地すべり危険箇所
消防署	雨量観測所	早期避難が必要な区域	鉄道	2.0m~3.0m未満	0.5m未満	特別警戒区域	警戒区域
消防団	水位観測所	過去の被災箇所				警戒区域	土砂流危険渓流

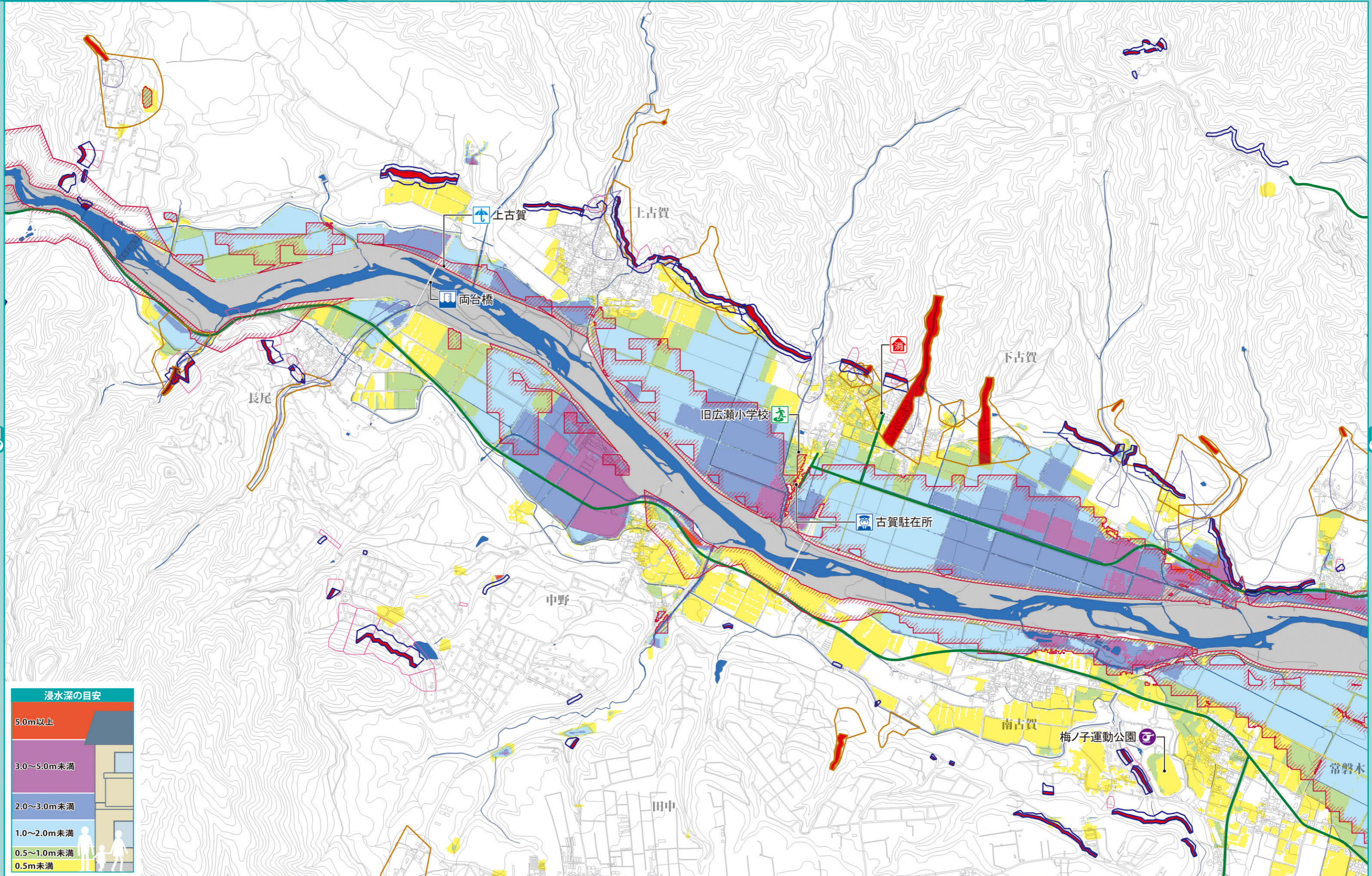


鴨川の決壊
平成25年9月の台風18号で鴨川が決壊し、大きな被害が発生した。



広域避難所	警察	ヘリポート	大雨時通行規制区間	浸水深	1.0m~2.0m未満	土砂災害(特別)警戒区域	危険箇所
市役所・支所	救急指定病院	河川防災カメラ	緊急輸送路	5.0m以上	3.0m~5.0m未満	特別警戒区域	急傾斜地崩壊危険箇所
消防署	雨量観測所	早期避難が必要な区域	鉄道	2.0m~3.0m未満	0.5m~1.0m未満	特別警戒区域	地すべり危険箇所
消防団	水位観測所	過去の被災箇所		0.5m未満	警戒区域	警戒区域	土石流危険渓流

Scale: S=1:15,000
0 300m



浸水深の目安

5.0m以上	
3.0~5.0m未満	
2.0~3.0m未満	
1.0~2.0m未満	
0.5~1.0m未満	
0.5m未満	