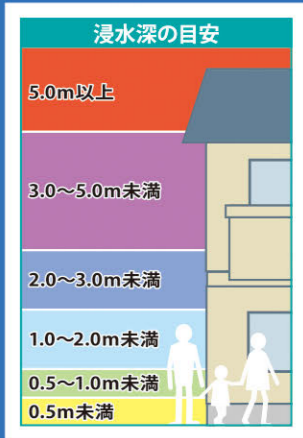
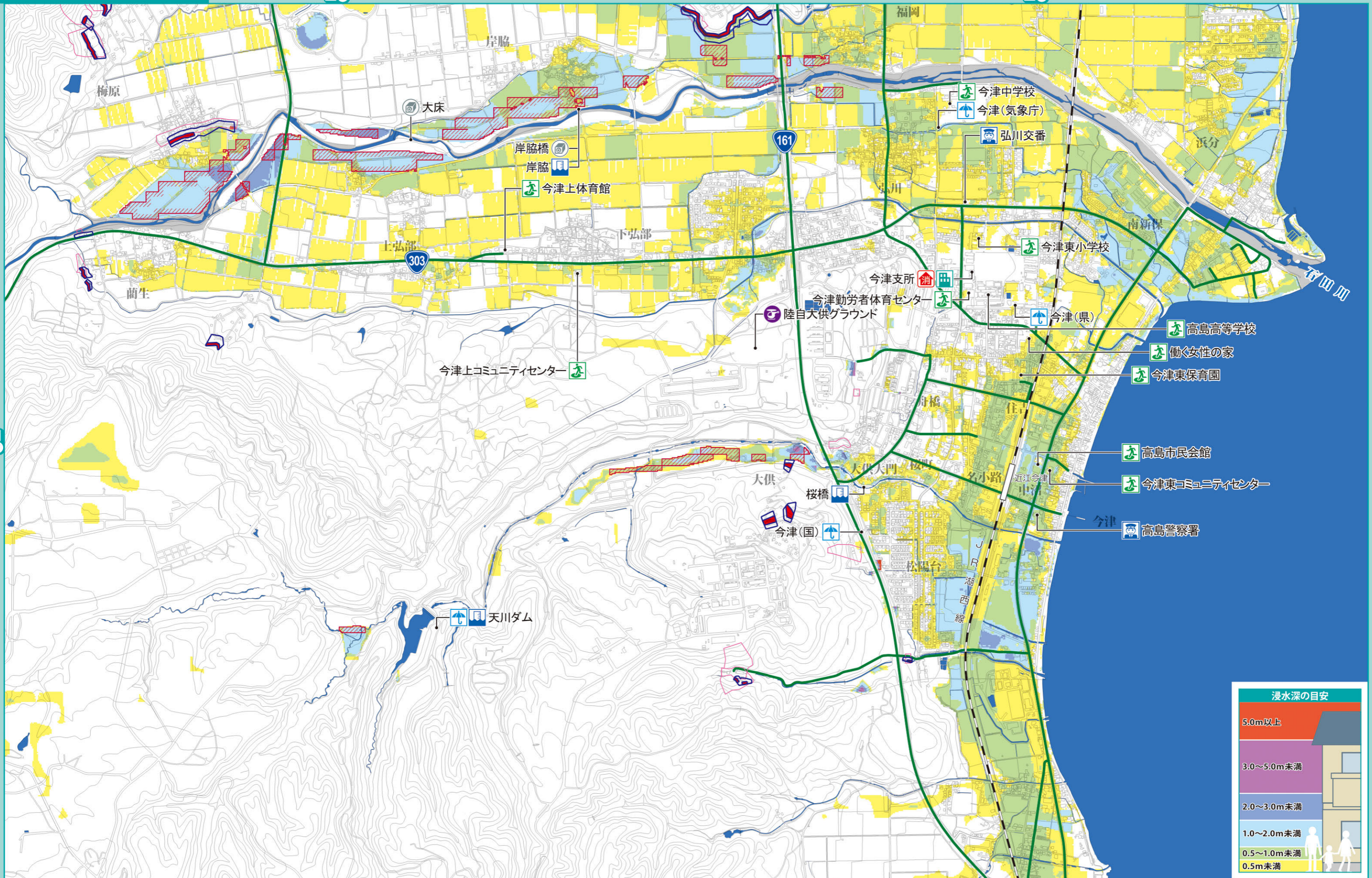
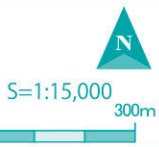


洪水・土砂災害 ハザードマップ

6

広域避難所	警察	ヘリポート	大雨時通行規制区間	浸水深 5.0m以上	1.0m~2.0m未満	土砂災害(特別)警戒区域 急傾斜地の崩壊	危険箇所 急傾斜地崩壊危険箇所
市役所・支所	救急指定病院	河川防災カメラ	緊急輸送路	3.0m~5.0m未満	0.5m~1.0m未満	特別警戒区域 警戒区域	地すべり危険箇所
消防署	雨量観測所	早期避難が必要な区域	鉄道	2.0m~3.0m未満	0.5m未満	警戒区域	土砂流危険渓流
消防団	水位観測所	過去の被災箇所					地すべり 警戒区域



- 広域避難所
- 市役所・支所
- 消防署
- 消防団

- 警察
- 救急指定病院
- 雨量観測所
- 水位観測所

- ヘリポート
- 河川防災カメラ
- 早期避難が必要な区域
- 過去の被災箇所

- 大雨時通行規制区間
- 緊急輸送路
- 鉄道

浸水深

- 5.0m以上
- 3.0m~5.0m未満
- 2.0m~3.0m未満
- 1.0m~2.0m未満
- 0.5m~1.0m未満
- 0.5m未満

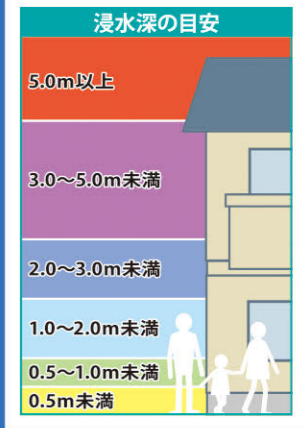
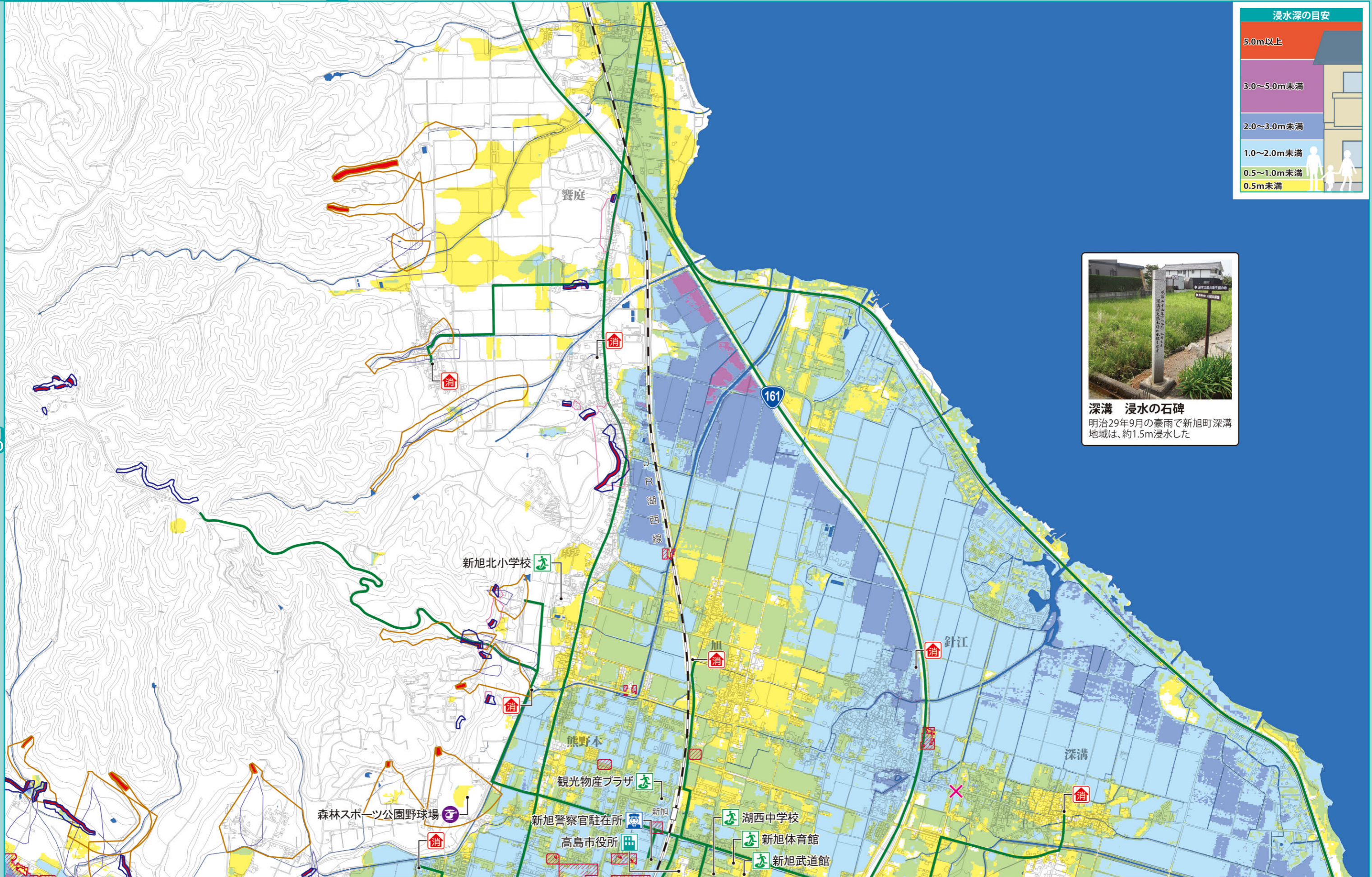
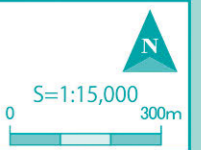
土砂災害(特別)警戒区域

- 急傾斜地の崩壊 特別警戒区域
- 土石流 警戒区域

- 地すべり 警戒区域

危険箇所

- 急傾斜地崩壊危険箇所
- 地すべり危険箇所
- 土石流危険渓流



深溝 浸水の石碑
明治29年9月の豪雨で新旭町深溝地域は、約1.5m浸水した

洪水・土砂災害 ハザードマップ 11

<ul style="list-style-type: none"> 広域避難所 市役所・支所 消防署 消防団 	<ul style="list-style-type: none"> 警察 救急指定病院 雨量観測所 水位観測所 	<ul style="list-style-type: none"> ヘリポート 河川防災カメラ 早期避難が必要な区域 過去の被災箇所 	<ul style="list-style-type: none"> 大雨時通行規制区間 緊急輸送路 鉄道 	浸水深 <ul style="list-style-type: none"> 5.0m以上 3.0m~5.0m未満 2.0m~3.0m未満 1.0m~2.0m未満 0.5m~1.0m未満 0.5m未満 	土砂災害(特別)警戒区域 <ul style="list-style-type: none"> 急傾斜地の崩壊 特別警戒区域 警戒区域 土石流 特別警戒区域 警戒区域 地すべり 警戒区域 	危険箇所 <ul style="list-style-type: none"> 急傾斜地崩壊危険箇所 地すべり危険箇所 土石流危険渓流 	<p>S=1:15,000 0 300m</p>
---	--	---	--	---	--	---	------------------------------

