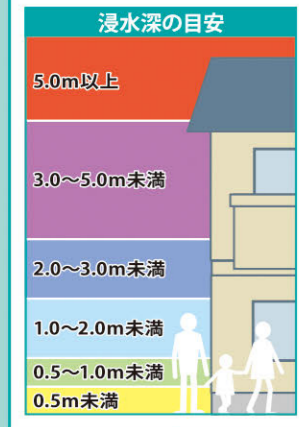
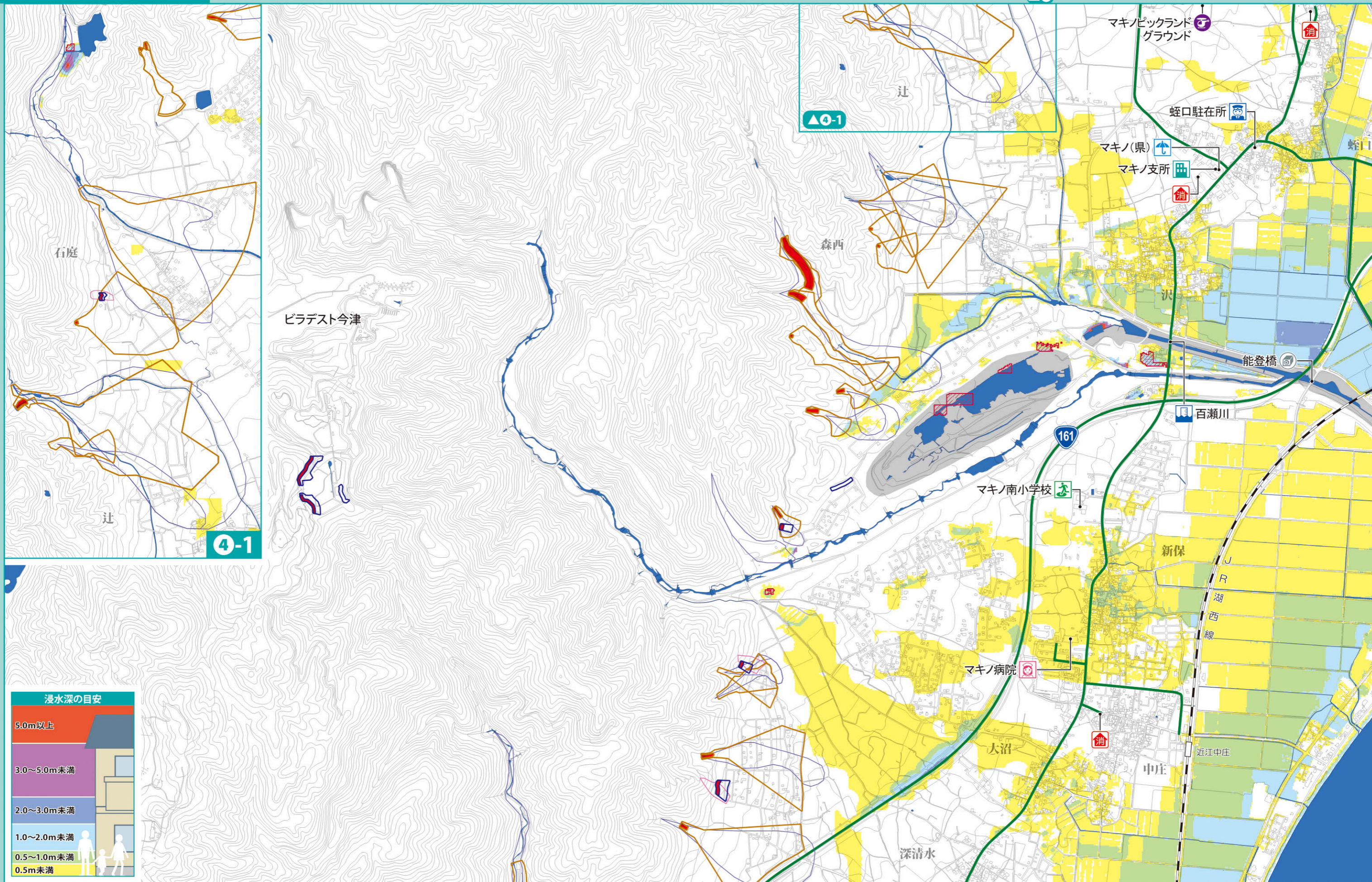


洪水・土砂災害 ハザードマップ

4

広域避難所	警察	ヘリポート	大雨時通行規制区間	浸水深 5.0m以上	1.0m~2.0m未満	土砂災害(特別)警戒区域	危険箇所
市役所・支所	救急指定病院	河川防災カメラ	緊急輸送路	3.0m~5.0m未満	0.5m~1.0m未満	特別警戒区域	急傾斜地崩壊危険箇所
消防署	雨量観測所	早期避難が必要な区域	鉄道	2.0m~3.0m未満	0.5m未満	警戒区域	地すべり危険箇所
消防団	水位観測所	過去の被災箇所				警戒区域	土砂災害危険箇所

Scale: S=1:15,000
0 300m



洪水・土砂災害 ハザードマップ

5

広域避難所	警察	ヘリポート	大雨時通行規制区間	浸水深 5.0m以上	1.0m~2.0m未満	土砂災害(特別)警戒区域 急傾斜地の崩壊	危険箇所 急傾斜地崩壊危険箇所
市役所・支所	救急指定病院	河川防災カメラ	緊急輸送路	3.0m~5.0m未満	0.5m~1.0m未満	特別警戒区域 警戒区域	地すべり危険箇所
消防署	雨量観測所	早期避難が必要な区域	鉄道	2.0m~3.0m未満	0.5m未満	警戒区域 警戒区域	土石流危険渓流
消防団	水位観測所	過去の被災箇所					

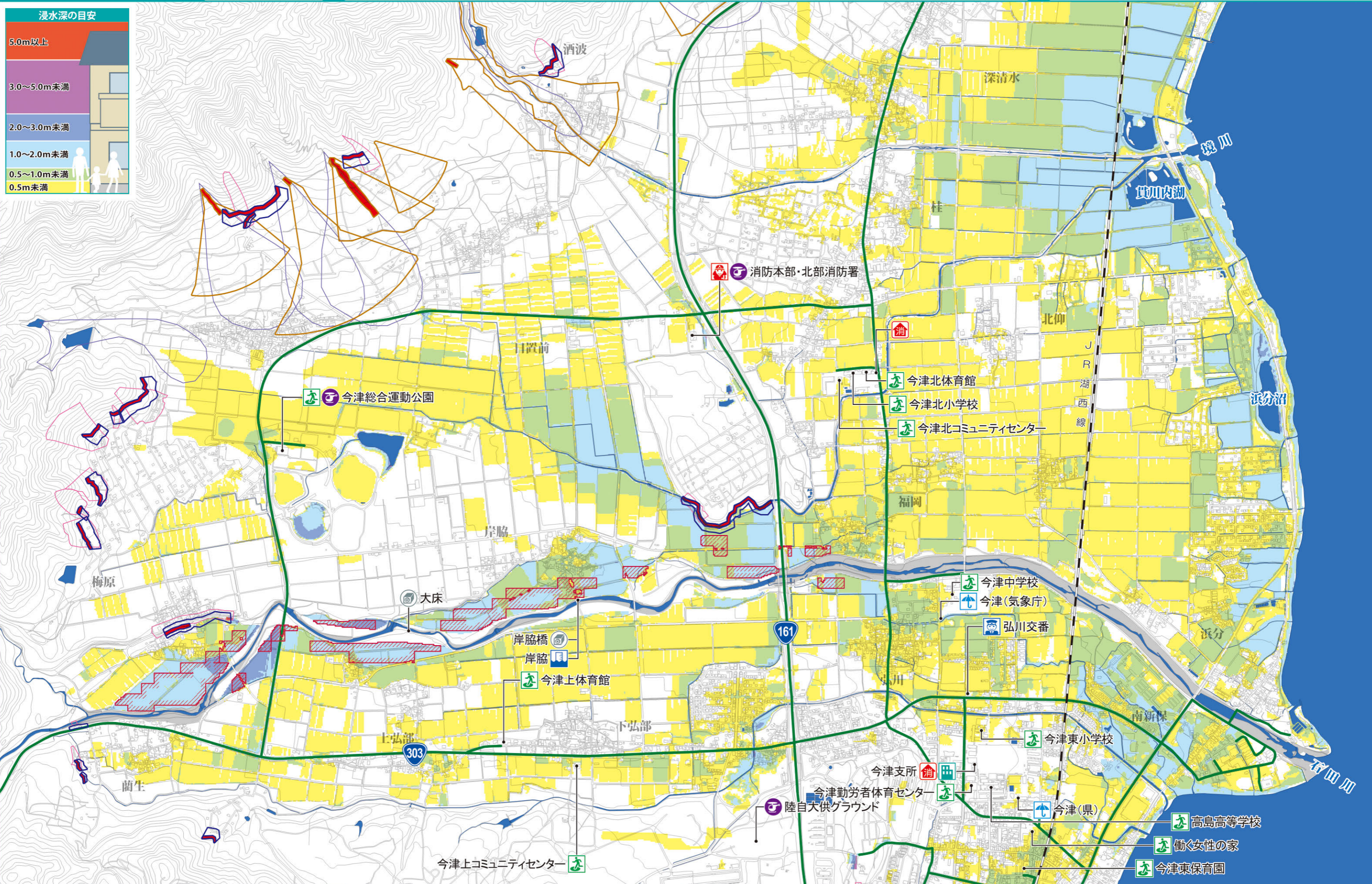
測量法に基づく国土地理院長承認 (使用) R3JHs 766

S=1:15,000

0 300m

浸水深の目安

5.0m以上	
3.0~5.0m未満	
2.0~3.0m未満	
1.0~2.0m未満	
0.5~1.0m未満	
0.5m未満	



8

21

6

6

22

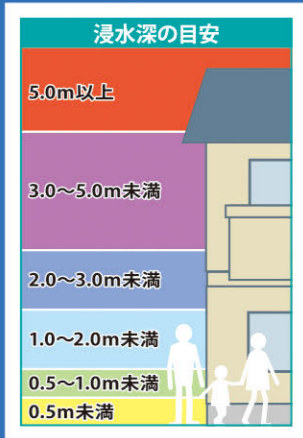
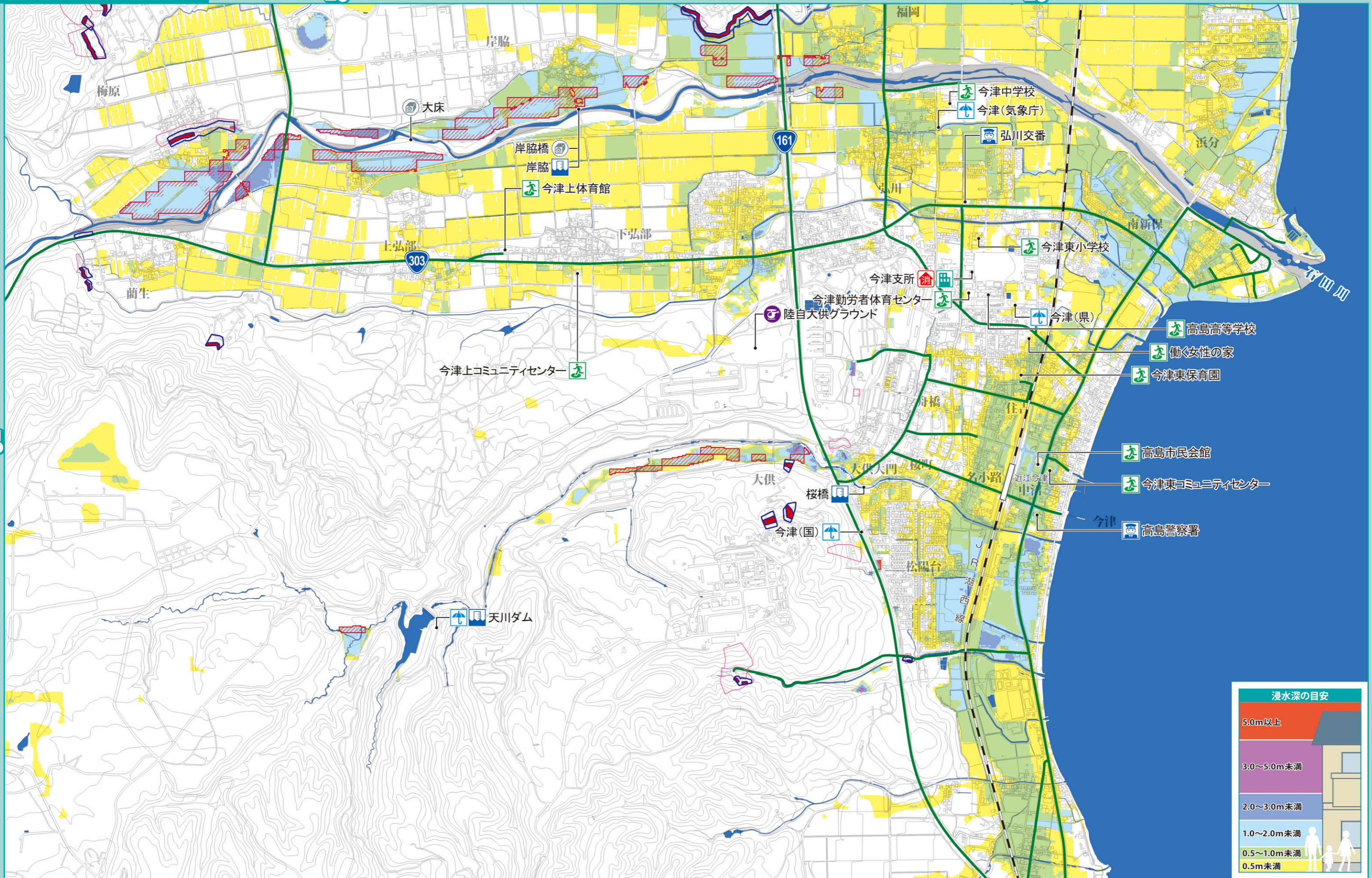
洪水・土砂災害 ハザードマップ

6

広域避難所	警察	ヘリポート	大雨時通行規制区間	浸水深 5.0m以上	1.0m~2.0m未満	土砂災害(特別)警戒区域 急傾斜地の崩壊	危険箇所 急傾斜地崩壊危険箇所
市役所・支所	救急指定病院	河川防災カメラ	緊急輸送路	3.0m~5.0m未満	0.5m~1.0m未満	特別警戒区域 警戒区域	地すべり危険箇所
消防署	雨量観測所	早期避難が必要な区域	鉄道	2.0m~3.0m未満	0.5m未満	警戒区域	土砂流危険渓流
消防団	水位観測所	過去の被災箇所					

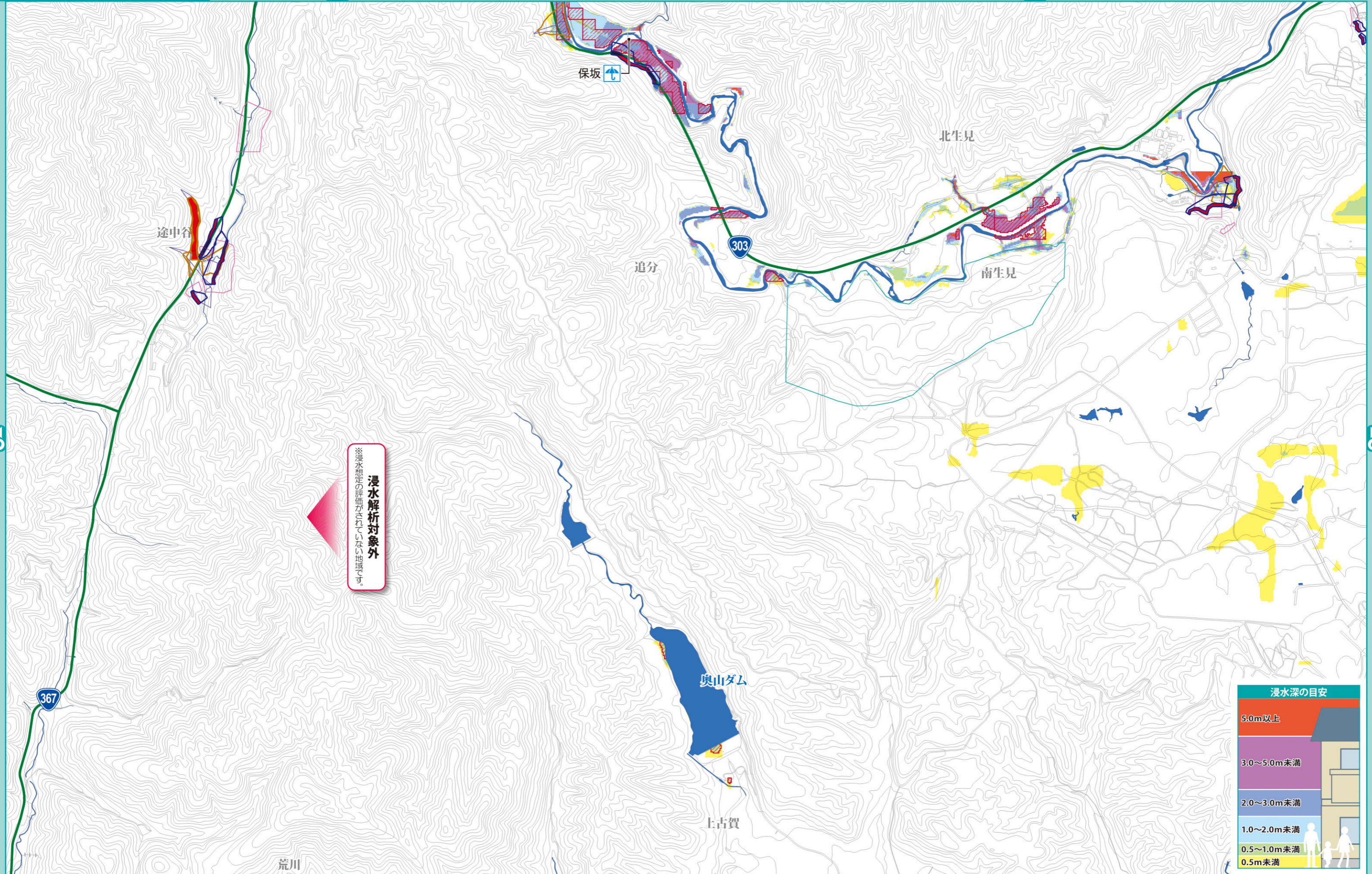
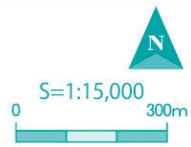
測量法に基づく国土地理院長承認 (使用) R3JHs 766

S=1:15,000
0 300m

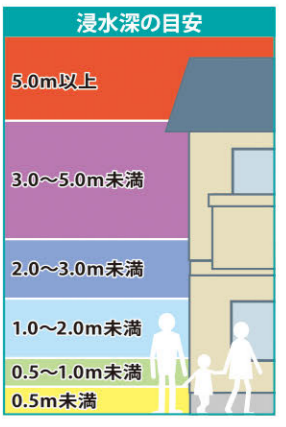


洪水・土砂災害 ハザードマップ 7

広域避難所	警察	ヘリポート	大雨時通行規制区間	浸水深		土砂災害(特別)警戒区域			危険箇所		
市役所・支所	救急指定病院	河川防災カメラ	緊急輸送路	5.0m以上	1.0m~2.0m未満	急傾斜地の崩壊 特別警戒区域	土石流 特別警戒区域	地すべり 警戒区域	急傾斜地崩壊危険箇所	地すべり危険箇所	土石流危険渓流
消防署	雨量観測所	早期避難が必要な区域	鉄道	3.0m~5.0m未満	0.5m~1.0m未満	警戒区域	警戒区域				
消防団	水位観測所	過去の被災箇所		2.0m~3.0m未満	0.5m未満						



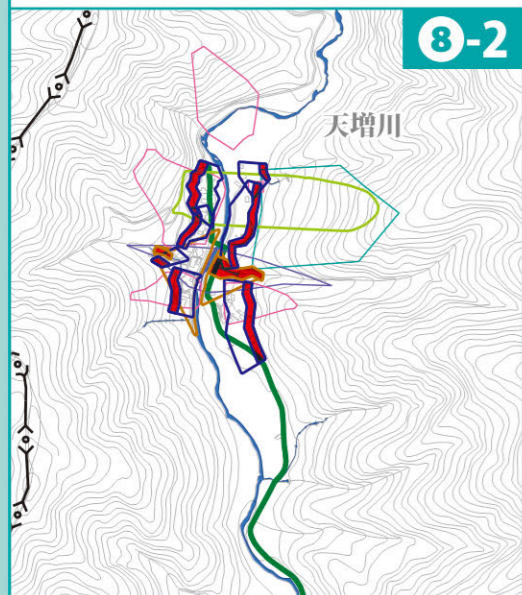
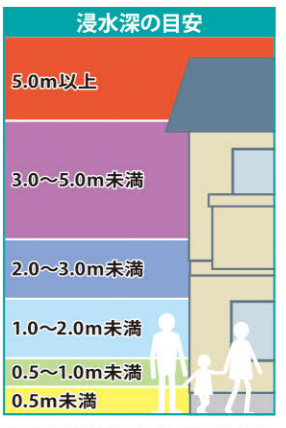
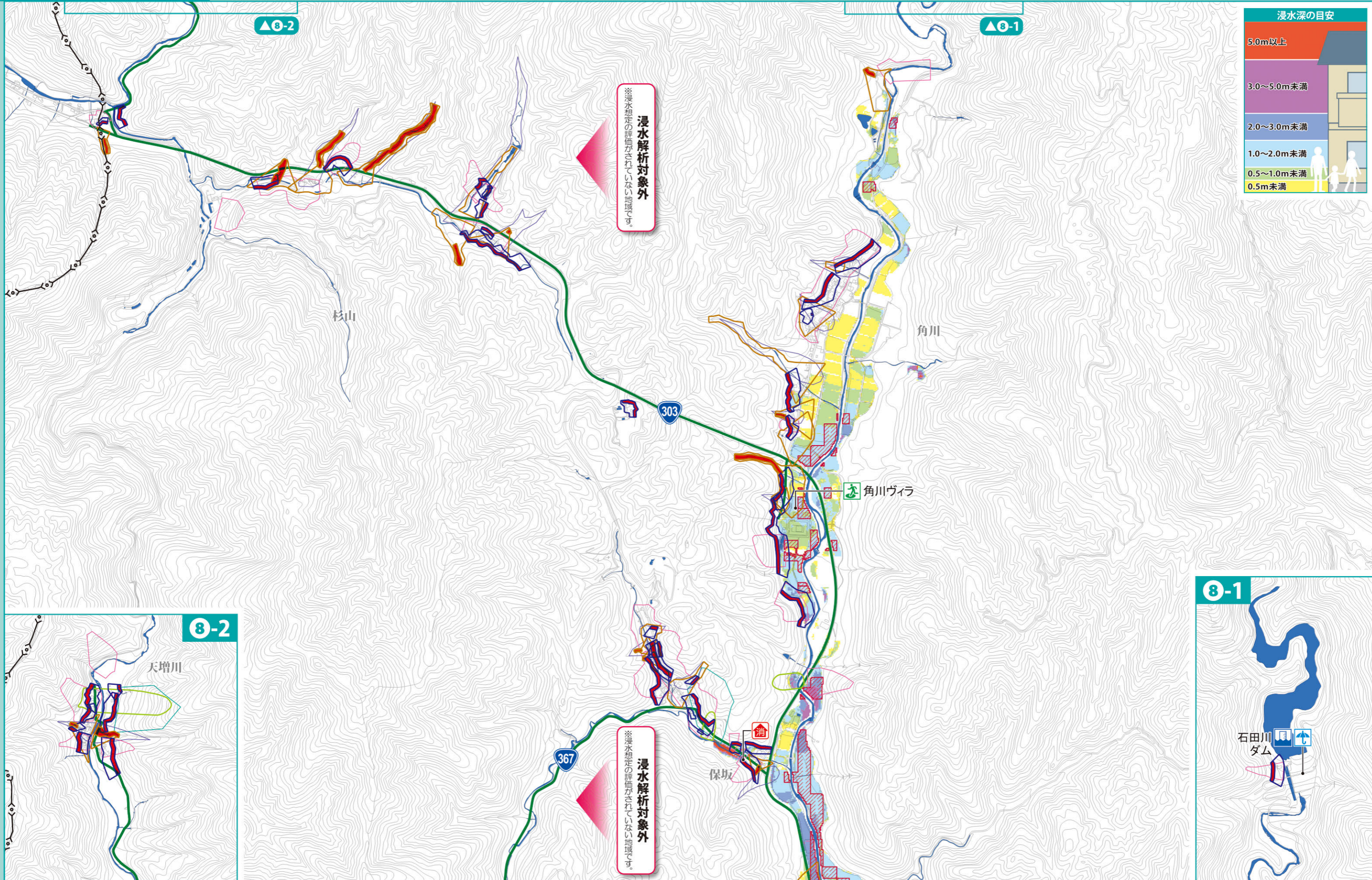
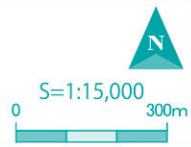
※浸水深の解析対象外
※浸水深の評価がされていない地域です。



洪水・土砂災害 ハザードマップ

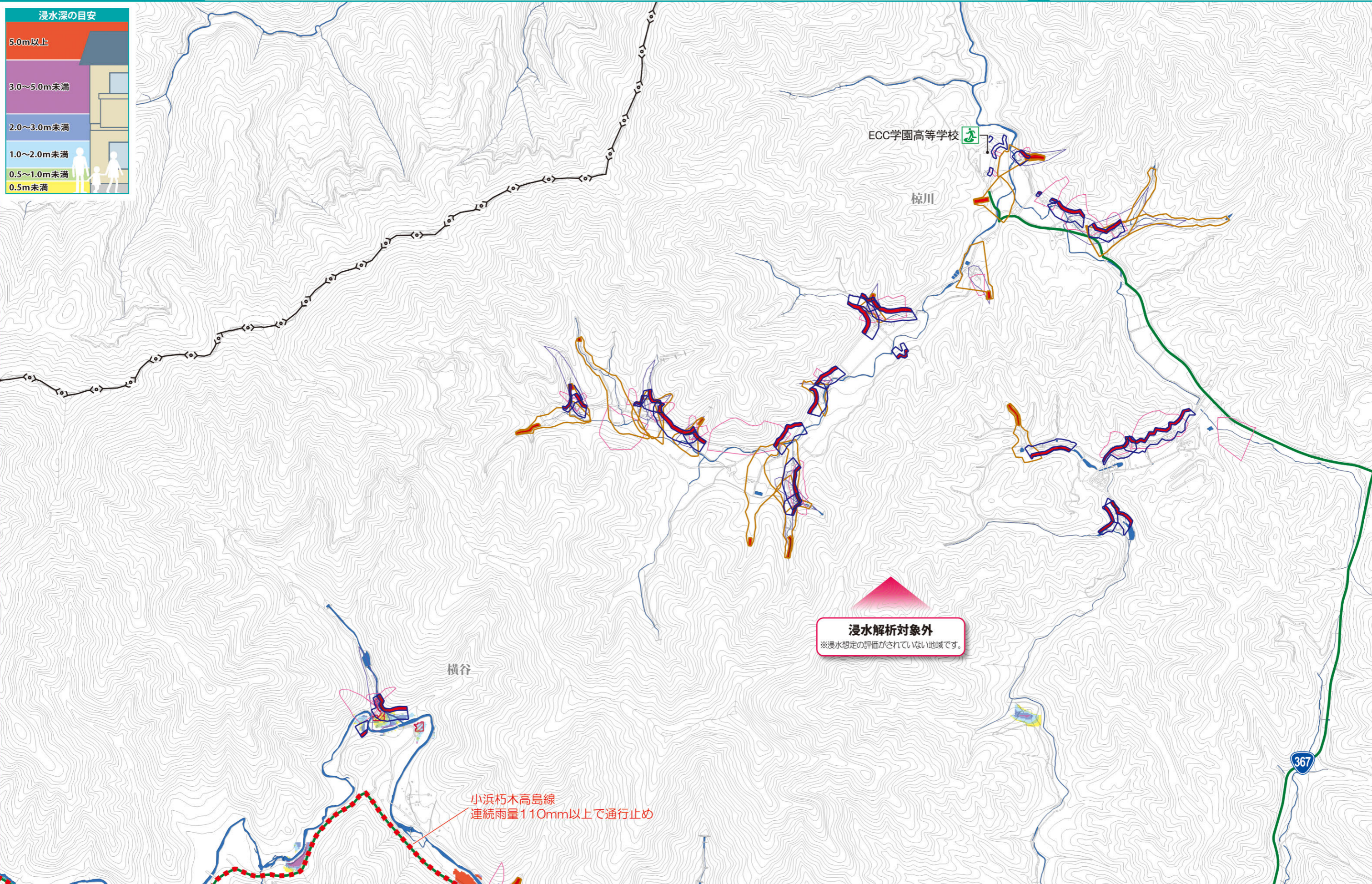
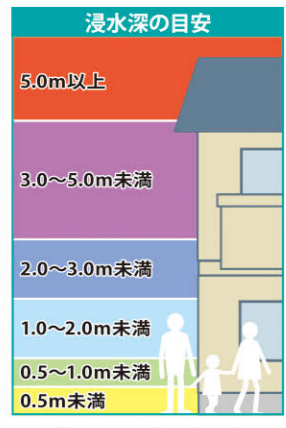
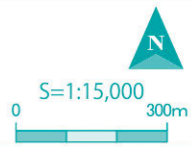
8

広域避難所	警察	ヘリポート	大雨時通行規制区間	浸水深 5.0m以上	1.0m~2.0m未満	急傾斜地の崩壊	土石流	地すべり 警戒区域	危険箇所 急傾斜地崩壊危険箇所
市役所・支所	救急指定病院	河川防災カメラ	緊急輸送路	3.0m~5.0m未満	0.5m~1.0m未満	特別警戒区域 急傾斜地の崩壊	特別警戒区域 土石流	警戒区域	危険箇所 地すべり危険箇所
消防署	雨量観測所	早期避難が必要な区域	鉄道	2.0m~3.0m未満	0.5m未満	警戒区域 急傾斜地の崩壊	警戒区域 土石流		危険箇所 土砂災害危険箇所
消防団	水位観測所	過去の被災箇所							



洪水・土砂災害 ハザードマップ

広域避難所	警察	ヘリポート	大雨時通行規制区間	浸水深	1.0m~2.0m未満	土砂災害(特別)警戒区域	危険箇所
市役所・支所	救急指定病院	河川防災カメラ	緊急輸送路	5.0m以上	0.5m~1.0m未満	特別警戒区域	急傾斜地崩壊危険箇所
消防署	雨量観測所	早期避難が必要な区域	鉄道	3.0m~5.0m未満	0.5m未満	特別警戒区域	地すべり危険箇所
消防団	水位観測所	過去の被災箇所		2.0m~3.0m未満		警戒区域	土石流危険渓流



浸水解析対象外
※浸水想定の評価がされていない地域です。

小浜朽木高島線
連続雨量110mm以上で通行止め