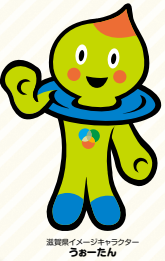




## 交通アクセス



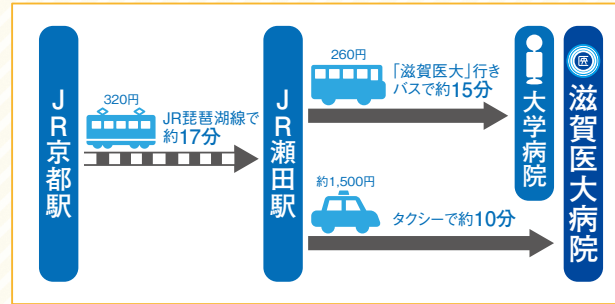
滋賀県イメージキャラクター  
うおーたん

不妊症・不育症に関する医学的・専門的な相談や、不妊・不育による心の悩み等についての様々な相談をお受けしています。

**相談はすべて無料です。**

### 公共交通機関でお越しの方

JR 東海道本線(琵琶湖線)の「瀬田駅」で下車。  
「滋賀医大」行きのバスに乗車し、「大学病院」で下車



※手前の「医大西門」「滋賀医大前」バス停ではなく、病院敷地内の「大学病院前」バス停でお降りください。

### お車でお越しの方

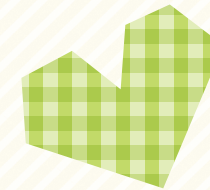
#### 周辺マップ



#### (相談例)

- 「子どもが欲しいけれど、どうしたらいいか悩んでいる」
- 「検査・治療の方法が知りたい」
- 「不妊治療を行っている医療機関を知りたい」
- 「パートナーや家族との関係について相談したい」
- 「妊娠したが、なかなか出産にいたらない」

ひとりで悩まず、お気軽にご相談ください。



## 面接相談

電話予約が必要です。

日程は、専用電話で相談に応じます。  
専門医師が相談をお受けします。

場所：滋賀県不妊専門相談センター  
滋賀医科大学医学部附属病院  
女性診療科外来内

プライバシーに配慮し、相談室を設けております。



## 電話相談

専用電話 077-548-9083

月曜日～金曜日 9時～16時  
※祝日、年末年始を除く

専門相談員(助産師または不妊カウンセラー)が  
相談をお受けします。

個人情報や相談内容については守秘義務により  
守られていますので、安心してご利用ください。

### 全国の不妊専門相談センター

検索

全国の不妊専門相談センター 一覧を記載して  
います。(厚生労働省のホームページ)

[https://www.mhlw.go.jp/  
content/11920000/000689250.pdf](https://www.mhlw.go.jp/content/11920000/000689250.pdf)

その他、不妊症・不育症に関する参考サイト

日本産科婦人科学会  
<http://www.jsog.or.jp/>

日本泌尿器科学会  
<https://www.urol.or.jp/>

日本生殖医学会  
<http://www.jsrm.or.jp/>

日本受精着床学会  
<http://www.jsfi.jp/index.html>

## メール相談

滋賀県不妊専門相談センター

検索

URL

[http://www.sumsog.jp/consulting-a-doctor/  
advice-for-sterility](http://www.sumsog.jp/consulting-a-doctor/advice-for-sterility)

また、滋賀医科大学産科学婦人科学講座の HP より  
アクセスできます。

滋賀医科大学産科学婦人科学講座

検索

「受診希望の方」

→「不妊専門相談センターメール相談」をクリック

