



山下 巧 議員

安心・安全な子育て環境の整備、支援について

問

通園バスにどのような安全確認装置を設置するのか

答

製品の流通状況や仕様等を確認し、導入する装置を決定したいと考えています

問

保育施設の調査結果から、市内子ども園等における通園バスでの置き去り事案の発生件数、また課題はあったのか。

答

子ども未来部長

昨年10月から11月にかけて県が行った実地調査の結果、市内すべての子ども園等において置き去り事案の発生はなく、確認方法等に課題があると指摘を受けた園はありませんでした。



問

通園バス置き去り事故発生後、出された通知において安全対策の徹底はなされたのか。

答

子ども未来部長

国から「バス送迎にあたっての安全管理の徹底について」が発出され、直ちに市内の全ての子ども園等に周知を行い、各園においてバス運行上の安全管理の徹底を図っていただいています。また、県の実地調査の際、可能な限り市職員も同行し、各園の安全管理の状況を聞き取り、バス運行時の安全対策が講じられている

問

おもむつの公費負担についてどのように考えているか。

答

子ども未来部長

保育料の完全無償化をはじめ様々な子育て支援策を実施していることから、現時点では考えていません。

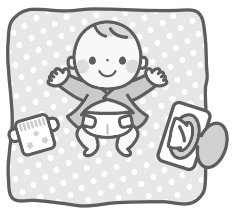
問

国の方針を受け、使用済み紙おもむつの処分について、どのような対応をするのか。

答

子ども未来部長

保育士の業務負担軽減策の一つとして検討を行い、令和5年度から公立園は全て、園での処分に切り替えていく方針です。



その他の質問

○今後のICT教育のあり方について