

高島市統計書

令和7年(2025年)版



高島市

市民憲章

私たち高島市民は、びわ湖にそそぐ清らかな水と美しい緑を身近に感じつつ、自然とかかわりあう暮らしを大切にしてきました。また、古くからの歴史に培われた豊かな文化は、私たち市民の誇りでもあります。

私たちは、このかけがえのない財産を次の世代に伝えるとともに、将来を担う子どもたちを大切に育みながら、時代の変化に対応した新しい暮らしを創造していく必要があります。

ふるさとに愛着と誇りが持てる、「誰もが住みたい、住み続けたい高島市」の実現をめざして、市民みんながそれぞれの立場で次のことに取り組みます。

豊かな自然とともに生き 里山の恵みを守ります

歴史と文化を深く知り 新たな学びにつなげます

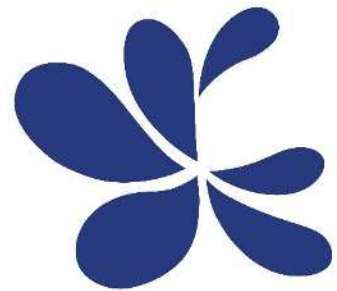
世代を超えて絆を深め よりよい暮らしに活かします

互いの個性を認めあい 誰もが住みよいまちをつくります

地域の産業を大切に さらなる挑戦をめざします

市 章

花をモチーフにし、6町村をそれぞれ1枚の花びらに見立て、各花びらは、地図上の6町村の位置と対応しており、このデザイン全体で「高島市」を表しています。6町村が合併することで、互いに協力し合い、大輪の花が咲くように発展して欲しいという願いを込めて、6枚の花びらが一つの花を咲かそうとしている姿を表しています。



市の花 カキツバタ

カキツバタは水湿地に群生し、5月から6月にかけて紫色の花をつけます。市内の湿地帯や沼などに多く自生し、また、栽培されているものもたくさん見られます。

花のつくりは内花被片3枚、外花被片3枚の計6枚からなり、6町村の合併により誕生した市の成り立ちを後生に残すとともに一体感の醸成を図ります。また、万葉の時代から文学・芸術の題材にもなっています。

これらのことから、6地域の協調性と文化を深めていこうとする姿を表します。



市の木 サクラ

サクラは、市内に名所が多く存在し、市民の保全活動も活発に行われるなど、市民の心のよりどころであり、自然環境を守り育てていこうとする気概を表すものです。

市内に自生するサクラの種類も豊富で、植え付けられたものも多く、人々を魅了する様子は、明るく希望に満ち、人が行き交い栄えるまちのシンボルと、また、長寿のサクラは、市の持続的な発展と市政や市民活動の継続性を目指す姿勢を表します。



市の鳥 ヒバリ

ヒバリは、市内の農耕地に多い鳥で、早春から夏にかけてピイピイピイ、ピチクリピチクリとさえざりながら翼を早く羽ばたかせて、空高く舞い上がり、一気に舞い降りてくる様子を見ることができます。

「揚げ雲雀」と呼ばれる高い所を目指して飛ぶ姿に、高い理念を掲げてその実現を目指す市民の行動規範を表します。また、農耕地によく見られることから、農業の振興や美しい田園風景を保全する姿勢を表します。



はじめに

高島市統計書〈令和7年（2025年）版〉を刊行いたします。

本書は、高島市の各分野の基本的な最新統計資料を収録し、市勢の現状ならびに発展の推移を明らかにしようとするものです。

編集にあたっては、照会の多い分野の統計表や最新の資料を可能な限り収録いたしました。

本書の編集にあたり貴重な統計資料の提供、その他格別のご協力を賜りました各方面の方々に厚くお礼を申し上げますとともに、今後ともより一層のご指導とご協力を賜りますようお願い申し上げます。

令和8年4月

高島市役所 政策部 企画広報課

凡 例

1. 本書は、高島市の各般にわたる基本的な統計資料を収録したものです。
2. 統計の収録期間は、基本的に令和7年（2025年）のものとし、これにより難しいものは最新統計の年次によります。また、必要に応じて累年比較を掲げたものです。
3. 特に注記しないかぎり、「年」とあるものは暦年1月から12月までを、「年度」とあるものは会計年度4月から翌年3月までを示しています。
4. 資料は基幹統計調査および庁内各部局・官公庁・民間団体などから収集したものです。
5. 各数字の単位未満は原則として四捨五入したもので、総数と内訳が合わない場合もあります。
6. 統計表についての注記は下記に記入しました。
7. 統計表中の符号は、次のとおりです。

「 〇 」 記載単位に満たないもの

「 … 」 不詳および算出不能

「 — 」 当該数字のないもの

「 × 」 公表を差控えるもの

「 △ 」 マイナス（減）の数値

（ただし、気象の項は「—」を負数としています。）

総目次

統計表

第1章	土地・気象	1
第2章	人口	3
第3章	労働力	16
第4章	農林業	18
第5章	経済	21
第6章	土木・建築	25
第7章	水道	28
第8章	運輸	30
第9章	保健・衛生	34
第10章	社会福祉	41
第11章	教育・文化	48
第12章	司法・警察・消防	54
第13章	議会・行政・選挙	59
第14章	財政	65
第15章	その他	71

統計表目次

第1章 土地・気象

1. 位置	1
2. 面積および広ぼう、標高	1
3. 地目別土地面積	2
4. 気象状況	2

第2章 人口

5. 人口・世帯数の推移	3
6. 年齢別人口階層表・比率	3
7. 年齢別・男女別人口	4
8. 地域・年齢・男女別人口	5
9. 行政区・男女別人口、世帯数	8
10. 世帯人員	12
11. 65歳以上の人口	
(1) 推移	12
(2) 高齢化率の推移	12
12. 65歳以上の世帯員がいる一般世帯数	13
13. 65歳以上の高齢単身者数	13
14. 昼夜間人口（流入・流出人口）	13
15. 戸籍	13
16. 国籍別登録者数	13
17. 自然動態	14
18. 社会動態	14
19. 住所別転入出者数	14
20. 乳児死亡状況・婚姻・離婚	15
21. 死因別死亡状況	15
22. 合計特殊出生率	15

第3章 労働力

23. 15歳以上の労働力状態	
(1) 労働力・非労働力別人口	16
(2) 産業別・男女別・年齢別15歳以上就業者数	16
(3) 産業別就業人口	17
24. 職業紹介・就職の状況	17
25. 産業別新規求人状況	17
26. 雇用保険の給付状況	17

第4章 農林業

27. 農家数	18
28. 農業経営体数	18
29. 経営耕地面積	18
30. 経営耕地面積規模別農家数（農業経営体数）	18
31. 農産物販売金額規模別経営体数	19
32. 農地法取扱い状況	19
33. 森林の概況	
(1) 森林面積	20
(2) 民有林の所有形態別森林面積	20

第5章 経済

34. 事業所の概況	
(1) 事業所の推移	21
(2) 産業別事業所数、従業者数	21
(3) 従業者規模別事業所数	21
35. 工業の概況	
(1) 産業中分類別事業所数等	22
(2) 工業用地	22
(3) 1日当たりの水源別用水量（淡水）	23
(4) 事業所数および従業者数等	23
36. 商業の概況	
(1) 商業の推移	24
(2) 産業別事業所数	24

第6章 土木・建築

37. 住宅の状況	25
38. 家屋の状況	25
39. 開発許可等件数の状況	26
40. 建築確認件数の状況	26
41. 国道・県道の整備状況	
(1) 一般国道	26
(2) 県道	26
42. 市営住宅等の設置状況	
(1) 市営住宅	27
(2) 特定公共賃貸住宅	27

(3) 特定優良賃貸住宅	27
(4) 改良住宅	27

第7章 水 道

43. 上水道・簡易水道事業の状況	28
44. 下水道事業の状況	
(1) 高島流域下水道	28
(2) 単独公共下水道(朽木浄化センター)	28
(3) 農業集落排水施設	28
(4) 林業集落排水施設	29

第8章 運 輸

45. 自動車保有台数	30
46. JR各駅の一日平均乗客数	30
47. 路線別年間乗降客数	31
48. 各バス会社の状況	32
49. 観光入込客数	
(1) 月 別	33
(2) 目的別	33

第9章 保 健 ・ 衛 生

50. 予防接種実施状況	34
51. 健康診査受診者の状況	35
52. 医療施設数	35
53. 医療従事者数	35
54. 高島市民病院利用状況	
(1) 入院患者数	36
(2) 外来患者数	36
55. 救急患者状況	
(1) 救急患者(外来・入院)	38
(2) 救急車による患者搬送件数	38
56. ごみ処理状況	39
57. し尿および浄化槽汚泥処理状況	39
58. 公害苦情状況	40

第10章 社 会 福 祉

59. 国民年金加入状況	41
60. 国民年金給付状況	41
61. 後期高齢者医療等給付状況	41
62. 国民健康保険加入状況	41

63. 国民健康保険事業状況	
(1) 給付件数	42
(2) 医療費全体の金額	42
64. 福祉医療費助成状況	43
65. 療育手帳交付者状況	43
66. 精神障害者保健福祉手帳交付者状況	43
67. 身体障害者手帳交付状況	
(1) 種類別総数	44
(2) 種類別・等級別	44
68. 精神障害者精神科通院医療費助成事業	44
69. 介護保険事業状況	
(1) 介護保険被保険者数および認定状況	45
(2) 介護保険サービス給付費状況	45
(3) 介護サービス利用状況	
i 居宅サービスの年度別累計利用人数	45
ii 主な居宅サービスの年度別累計利用人数	45
iii 施設サービスの年度別累計利用人数	45
70. 保育園および保育所型認定こども園の状況	46
71. 学童保育の状況	46
72. 介護老人保健施設 陽光の里利用状況	
(1) 入所者状況	47
(2) 通所者状況	47
73. 高島市訪問看護ステーション利用状況	47

第11章 教 育 ・ 文 化

74. 幼稚園の状況	48
75. 幼保連携型認定こども園の状況	48
76. 小中高等学校の状況	
(1) 小学校	49
(2) 中学校	49
(3) 高等学校	49
77. 特別支援学校の状況	49
78. 図書館の利用状況	
(1) 登録者数、貸出者数	50
(2) 貸出冊数	50
(3) その他	50
79. 図書館の蔵書数	51
80. 公民館等利用状況	
(1) 教室、受講者数	52
(2) 公民館等利用者数	52

81. 資料館入館者数	52
82. 指定文化財	
(1) 国指定	53
(2) 国選定	53
(3) 県指定	53
(4) 県選択	53
(5) 市指定	53
(6) 登録有形文化財	53

第12章 司法・警察・消防

83. 民事事件処理状況	54
84. 刑事事件処理状況	54
85. 家事事件処理状況	54
86. 交通事故と安全施設	
(1) 交通事故発生件数	55
(2) 死傷者数	55
(3) 交通安全施設	55
87. 刑法犯の発生と検挙状況	55
88. 刑法犯少年検挙人員	56
89. 不良行為少年補導人員	56
90. 火災状況	
(1) 出火件数	57
(2) 焼損状況	57
(3) リ災状況	57
(4) 原因別火災発生状況	57
91. 救急状況	58
92. 救助状況	58

第13章 議会・行政・選挙

93. 議会会議開催状況	
(1) 本会議	59
(2) 委員会	59
94. 議案等の処理状況	
(1) 提出案件の分類	59
(2) 議案の処理状況	60
(3) 請願の処理状況	60
95. 職員数	
(1) 市職員数	61
(2) 市管理職	61
96. 選挙人名簿登録者数	62

97. 選挙の状況	62
-----------	----

第14章 財政

98. 市税等収納状況	65
99. 市民税業種別納税者数および課税額	
(1) 納税義務者数	66
(2) 業種別課税額	66
100. 市有財産の概要	67
101. 財政状況	
(1) 普通会計決算収支の推移	67
(2) 普通会計決算分析指数等の推移	67
(3) 普通会計歳入決算額の推移	68・69
(4) 普通会計性質別歳出決算額の推移	68・69
(5) 公営事業会計決算額の推移	70

第15章 その他

高島市の地位（滋賀県内比較）	71
市域の変遷（沿革）	72
高島市年表	73
高島市行政機構図	79
高島の「百選」	80

統計表

1. 位 置

地 点	東経（経度）	北緯（緯度）	場 所
極 東	136° 09′ 10″	35° 16′ 07″	マキノ町 ^{カイツ} 海津地先
極 西	135° 45′ 50″	35° 20′ 43″	朽木 ^{オイスギ} 生杉地先
極 南	136° 00′ 59″	35° 13′ 53″	(高島町) ^{シシガセ} 鹿ヶ瀬地先
極 北	136° 04′ 58″	35° 32′ 26″	マキノ町 ^{ノグチ} 野口地先
市役所位置	136° 02′ 09″	35° 21′ 11″	高島市新旭町北畑 (高島市役所付近の四級三角点)

※琵琶湖を除いた部分での計測による

2. 面積および広ぼう、標高

面 積	広 ぼ う		標 高	
	東 西	南 北	最 高	最 低
693.05Km ²	31.1Km	31.3Km	1,098.0m ツルベダケ (釣瓶岳)	84.371m (琵琶湖水面)

※広ぼうは琵琶湖を除いた部分での計測による



3. 地目別土地面積

各年1月1日現在

(単位：㎡)

	令和3年	令和4年	令和5年	令和6年
総面積	511,120,000	511,120,000	511,120,000	511,120,000
評価分総面積	188,536,244	188,573,545	188,486,274	188,477,616
田	47,788,042	47,709,696	47,630,610	47,572,123
畑	5,510,254	5,514,924	5,510,551	5,504,736
宅地	12,773,173	12,829,068	12,880,273	12,962,550
池沼	329,777	329,777	329,777	327,047
山林	105,918,624	105,860,197	105,745,758	105,724,802
牧場	5,593	5,593	5,593	5,593
原野	10,667,704	10,643,721	10,665,312	10,659,545
雑種地	5,543,077	5,680,569	5,718,400	5,721,220
その他	-	-	-	-
非評価分総面積	322,583,756	322,546,455	322,633,726	322,642,384

【資料 税務課「概要調書」】

4. 気象状況

彦根地方気象台今津観測所

	降水量 (mm)		気温 (°C)			風速 (m/s)		日照時間 (時間)	最深積雪 (cm)
	計	日最大	日平均	最高	最低	平均	最大		
2005年	1,902	107	13.8	33.7	-5.8	1.7	10	1,500.4	38
2010年	2,202	103	14.5	35.2	-3.3	2.0	11	1,730.5	13
2011年	2,507	164	13.9	34.4	-4.8	1.9]	12.8]	1,682.9	57
2012年	2,122.0	74.0	13.8	33.9	-9.2	2.0	13.9	1,784.3	85
2013年	2,084.0	156.0	14.1	34.3	-7.0	2.0]	12.6]	1,891.7	24
2014年	1,865.5	88.0	13.9	36.2	-4.5	2.0	12.5	1,808.2	38
2015年	2,197.5	83.0	14.7	34.9	-2.6	1.9	12.5	1,746.6	39
2016年	1,948.0	107.5	14.2]	34.8]	-8.6	1.9	10.0	1,823.0	21
2017年	2,453.5	148.5	13.9	33.8	-4.0	2.0	19.2	1,827.2	84
2018年	2,175.5	223.0	14.7	35.9	-9.6	2.0	20.2	1,904.2	47
2019年	1,630.5	71.0	14.9	35.9	-2.5	2.0	12.9	1,746.4	16
2020年	2,158.0	104.0	14.9	36.8	-3.0	1.9	10.5	1,713.8	19
2021年	2,041.0	72.5	14.8	35.2	-7.3	2.0	12.1	1,613.2]	28
2022年	1,594.0	44.5	14.8	36.0	-5.3	2.0	10.7	1,834.4	55
2023年	1,751.5	115.0	15.3	36.4	-9.5	2.1	12.0	1,930.3	32
2024年	2,069.0	110.0	15.8	35.6	-4.2	2.1	9.7	1,837.4	33
2025年	1,721.5	63.5	15.4	37.4	-3.3	2.0	11.8	1978.0)	56
1月	99.0	18.0	3.8	11.7	-2.5	2.3	8.9	136.2	6
2月	193.5	33.5	2.3	11.1	-3.3	2.6	11.8	83.5	56
3月	121.0	21.0	7.4	21.2	-0.7	2.2	9.3	139.7	17
4月	132.5	63.5	12.7	25.9	1.7	2.1	9.5	198.1	0
5月	167.0	49.5	17.5	28.1	5.7	2.1	8.1	175.4	0
6月	159.0	40.5	22.7	34.1	11.4	1.7	7.1	183.3	0
7月	85.5	35.5	28.6	36.3	23.1	2.2	8.0	301.5	0
8月	197.0	56.0	28.0	37.4	20.6	1.6	8.1	246.0	0
9月	124.5	24.0	25.3	33.7	15.8	1.8	8.5	154.0	0
10月	201.5	40.0	18.7	29.4	5.9	1.9	7.0	126.2)	0
11月	77.0	27.5	10.8	20.6	2.0	1.9	7.5	135.1	0
12月	164.0	48.0	6.4	16.4	-0.9	1.9	9.4	99.0	12

※1995年～2010年は5年単位で記載。

※値) … 準完全値 統計値を求める対象となる資料の一部が欠けているが、その数が許容する範囲内である値

※値] … 資料不足値 統計値を求める対象となる資料が許容する範囲を超えて欠けている値

【資料 気象庁ホームページ】

5. 人口・世帯数の推移

各年10月1日現在

	世帯数	人 口 (人)			対前回増減率 (%)	
		総 数	男	女	世 帯 数	人 口
昭和 25	11,175	54,259	26,213	28,046	△ 4	△ 1.9
30	10,975	53,543	26,385	27,158	△ 2	△ 1.3
35	11,233	52,320	25,500	26,820	2	△ 2.3
40	11,355	50,349	24,586	25,763	1.1	△ 3.8
45	11,773	49,818	24,424	25,394	3.7	△ 1.1
50	12,188	49,519	24,318	25,201	3.5	△ 0.6
55	12,558	50,926	25,054	25,872	3.0	2.8
60	13,322	52,020	25,629	26,391	6.1	2.1
平成 2 年	13,694	52,032	25,577	26,455	2.8	0.0
7	15,175	54,369	26,683	27,686	10.8	4.5
12	16,540	55,451	27,323	28,128	9.0	2.0
17	17,302	53,950	26,274	27,676	4.6	△ 2.7
22	18,132	52,486	25,566	26,920	4.8	△ 2.7
23	19,578	51,996	25,347	26,649	8.0	△ 0.9
24	19,619	51,450	25,064	26,386	0.2	△ 1.1
25	19,699	50,904	24,833	26,071	0.4	△ 1.1
26	19,755	50,400	24,636	25,764	0.3	△ 1.0
27	18,149	50,025	24,460	25,565	△ 8.1	△ 0.7
28	19,671	49,328	24,104	25,224	8.4	△ 1.4
29	19,648	48,637	23,759	24,878	△ 0.1	△ 1.4
30	19,552	47,930	23,459	24,471	△ 0.4	△ 1.5
令和 元 年	19,433	47,124	23,089	24,035	△ 0.6	△ 1.7
2	18,037	46,377	22,762	23,615	△ 7.2	△ 1.6
3	19,353	45,789	22,401	23,388	7.3	△ 1.3
4	19,706	45,174	22,136	23,038	1.8	△ 1.3
5	19,740	44,528	21,828	22,700	0.2	△ 1.4
6	19,610	43,894	21,461	22,433	△ 0.7	△ 1.4
7	19,595	43,253	21,175	22,078	△ 0.1	△ 1.5

※平成12年以前は、調査実施時点における旧高島郡内の数値を示している。

※平成22年以前ならびに平成27年および令和2年は国勢調査による。

※平成23年から平成26年ならびに平成28年から令和元年および令和3年から令和6年は滋賀県毎月人口推計調査による。

【資料 国勢調査・滋賀県毎月人口推計調査】

6. 年齢別人口階層表・比率

各年10月1日現在

	年齢別人口 (人)	年齢別比率 (%)				
		15歳未満	15歳～64歳	65歳以上		
昭和 25 年	18,504	31,592	4,162	34.1	58.2	7.7
30	17,632	31,528	4,383	32.9	58.9	8.2
35	16,090	31,593	4,637	30.8	60.4	8.9
40	13,550	31,825	4,974	26.9	63.2	9.9
45	11,859	32,477	5,482	23.8	65.2	11.0
50	11,367	32,041	6,107	23.0	64.7	12.3
55	11,248	32,878	6,800	22.1	64.6	13.4
60	11,093	33,451	7,468	21.3	64.3	14.4
平成 2 年	10,098	33,316	8,595	19.4	64.0	16.5
7	9,712	34,146	10,503	17.9	62.8	19.3
12	8,720	34,361	12,354	15.7	62.0	22.3
17	7,651	32,782	13,517	14.2	60.8	25.1
22	6,702	31,098	14,640	12.8	59.3	27.9
27	5,861	28,055	16,018	11.7	56.2	32.1
令和 2 年	4,959	24,449	16,648	10.8	53.1	36.1

※平成12年以前は6地域の合算値である。

年齢不詳は含まない。

比率は四捨五入しているため、端数が合わないことがある。

国勢調査実施年のみ。

【資料 国勢調査】

7. 年齢別・男女別人口

令和7年9月30日現在

(単位：人)

年 齢	総 数	男	女	年 齢	総 数	男	女
総 数	44,622	21,779	22,843				
0 歳	199	104	95	55 歳	649	318	331
1	217	105	112	56	596	268	328
2	206	103	103	57	629	320	309
3	251	132	119	58	575	272	303
4	261	145	116	59	465	228	237
5	277	143	134	60	668	337	331
6	315	162	153	61	624	319	305
7	300	165	135	62	629	292	337
8	301	155	146	63	611	302	309
9	299	149	150	64	631	321	310
10	288	147	141	65	670	321	349
11	332	176	156	66	680	343	337
12	351	173	178	67	678	344	334
13	334	178	156	68	635	318	317
14	391	226	165	69	669	318	351
15	375	209	166	70	698	354	344
16	389	191	198	71	687	330	357
17	379	201	178	72	719	344	375
18	374	192	182	73	691	317	374
19	376	203	173	74	809	400	409
20	419	203	216	75	821	394	427
21	389	204	185	76	923	461	462
22	359	188	171	77	871	413	458
23	395	227	168	78	714	332	382
24	349	185	164	79	401	188	213
25	375	196	179	80	448	193	255
26	360	194	166	81	616	253	363
27	339	189	150	82	551	231	320
28	331	186	145	83	563	229	334
29	343	190	153	84	515	210	305
30	333	173	160	85	415	151	264
31	332	168	164	86	328	116	212
32	363	191	172	87	355	139	216
33	337	177	160	88	339	110	229
34	346	189	157	89	361	133	228
35	403	226	177	90	290	106	184
36	363	181	182	91	252	81	171
37	404	233	171	92	216	67	149
38	437	220	217	93	201	54	147
39	430	225	205	94	154	41	113
40	486	258	228	95	136	35	101
41	492	264	228	96	97	24	73
42	443	242	201	97	76	21	55
43	448	215	233	98	50	8	42
44	517	277	240	99	50	10	40
45	462	226	236	100 歳以上	60	7	53
46	525	293	232				
47	573	264	309				
48	526	264	262	15 歳未満	4,322	2,263	2,059
49	596	271	325	15 ~ 64 歳	23,561	12,120	11,441
50	571	291	280	65 歳以上	16,739	7,396	9,343
51	642	318	324	75 歳以上	9,803	4,007	5,796
52	631	334	297	85 歳以上	3,380	1,103	2,277
53	633	350	283	平均年齢【歳】	52.2	50.1	54.2
54	639	335	304				

【資料 市民課「住民基本台帳」】

8. 地域・年齢・男女別人口

令和7年9月30日現在

(単位：人)

マ				キ				ノ				今				津			
年齢	男	女	計	年齢	男	女	計	年齢	男	女	計	年齢	男	女	計	年齢	男	女	計
0	7	9	16	56	30	27	57	0	25	20	45	56	76	79	155				
1	9	6	15	57	37	40	77	1	28	26	54	57	76	74	150				
2	10	7	17	58	31	33	64	2	20	18	38	58	55	72	127				
3	6	10	16	59	32	19	51	3	25	14	39	59	55	61	116				
4	8	10	18	60	43	29	72	4	38	22	60	60	81	78	159				
5	14	9	23	61	30	39	69	5	28	31	59	61	75	66	141				
6	11	10	21	62	34	27	61	6	40	42	82	62	69	81	150				
7	14	15	29	63	40	25	65	7	23	23	46	63	72	78	150				
8	11	17	28	64	39	41	80	8	37	27	64	64	75	80	155				
9	14	11	25	65	42	38	80	9	22	31	53	65	72	61	133				
10	13	16	29	66	33	35	68	10	36	32	68	66	84	79	163				
11	14	15	29	67	47	38	85	11	41	35	76	67	76	73	149				
12	14	15	29	68	36	25	61	12	40	45	85	68	76	80	156				
13	15	17	32	69	49	40	89	13	43	34	77	69	73	83	156				
14	24	14	38	70	51	37	88	14	53	31	84	70	84	84	168				
15	17	15	32	71	37	44	81	15	56	40	96	71	89	85	174				
16	30	22	52	72	34	49	83	16	39	41	80	72	86	83	169				
17	22	17	39	73	48	55	103	17	42	42	84	73	69	87	156				
18	17	19	36	74	56	42	98	18	45	35	80	74	88	87	175				
19	18	19	37	75	49	68	117	19	53	37	90	75	95	100	195				
20	19	19	38	76	58	67	125	20	59	52	111	76	111	116	227				
21	17	21	38	77	63	61	124	21	53	49	102	77	85	118	203				
22	19	23	42	78	55	62	117	22	48	38	86	78	66	83	149				
23	18	14	32	79	25	21	46	23	53	39	92	79	40	49	89				
24	12	16	28	80	20	38	58	24	45	30	75	80	53	76	129				
25	19	13	32	81	35	55	90	25	34	51	85	81	47	86	133				
26	11	9	20	82	35	51	86	26	47	43	90	82	65	80	145				
27	18	9	27	83	33	56	89	27	46	36	82	83	45	75	120				
28	14	11	25	84	35	44	79	28	37	29	66	84	39	65	104				
29	14	9	23	85	19	29	48	29	49	32	81	85	48	61	109				
30	14	13	27	86	12	28	40	30	30	27	57	86	34	43	77				
31	16	15	31	87	24	27	51	31	40	25	65	87	41	54	95				
32	16	10	26	88	15	32	47	32	38	47	85	88	24	58	82				
33	14	15	29	89	26	22	48	33	31	29	60	89	25	65	90				
34	12	18	30	90	13	30	43	34	43	28	71	90	24	44	68				
35	15	9	24	91	17	20	37	35	46	39	85	91	13	39	52				
36	27	18	45	92	6	24	30	36	28	37	65	92	22	28	50				
37	16	13	29	93	6	19	25	37	53	28	81	93	17	27	44				
38	18	22	40	94	1	11	12	38	36	47	83	94	6	26	32				
39	19	24	43	95	2	15	17	39	40	43	83	95	9	18	27				
40	21	22	43	96	4	7	11	40	52	54	106	96	5	16	21				
41	25	20	45	97	0	7	7	41	63	45	108	97	5	6	11				
42	22	21	43	98	2	6	8	42	51	37	88	98	2	9	11				
43	17	20	37	99	1	7	8	43	44	55	99	99	2	10	12				
44	28	25	53	100	0	4	4	44	51	54	105	100	0	5	5				
45	16	17	33	101	0	2	2	45	57	61	118	101	0	3	3				
46	36	17	53	102	0	2	2	46	73	57	130	102	0	3	3				
47	19	35	54	103	0	0	0	47	67	69	136	103	1	1	2				
48	27	36	63	104	0	0	0	48	65	63	128	104	0	0	0				
49	35	39	74	105	0	0	0	49	56	75	131	105	0	0	0				
50	28	34	62	106	0	0	0	50	62	70	132	106	0	0	0				
51	28	33	61	107	0	0	0	51	69	76	145	107	0	0	0				
52	31	35	66	108	0	0	0	52	70	67	137	108	0	0	0				
53	48	27	75	109	0	0	0	53	89	65	154	109	0	1	1				
54	45	47	92	110	0	0	0	54	73	67	140	110	0	0	0				
55	54	39	93	111	0	0	0	55	89	66	155	111	0	0	0				

	男	女	計
0～14歳	184	181	365
15～64歳	1,228	1,140	2,368
65歳以上	989	1,218	2,207
合計	2,401	2,539	4,940

	男	女	計
0～14歳	499	431	930
15～64歳	2,756	2,594	5,350
65歳以上	1,721	2,167	3,888
合計	4,976	5,192	10,168

【資料 市民課「住民基本台帳」】

8. 地域・年齢・男女別人口（つづき1）

令和7年9月30日現在

（単位：人）

朽				木				安				曇				川			
年齢	男	女	計	年齢	男	女	計	年齢	男	女	計	年齢	男	女	計	年齢	男	女	計
0	1	4	5	56	12	15	27	0	37	26	63	56	60	81	141				
1	2	2	4	57	8	5	13	1	26	29	55	57	67	73	140				
2	4	3	7	58	11	8	19	2	39	28	67	58	69	72	141				
3	1	2	3	59	5	7	12	3	48	40	88	59	53	60	113				
4	4	2	6	60	7	12	19	4	46	37	83	60	87	83	170				
5	4	5	9	61	9	11	20	5	38	35	73	61	88	90	178				
6	1	2	3	62	15	14	29	6	50	43	93	62	73	92	165				
7	2	2	4	63	6	10	16	7	48	43	91	63	85	86	171				
8	2	4	6	64	13	7	20	8	40	45	85	64	78	85	163				
9	0	1	1	65	10	14	24	9	46	51	97	65	98	102	200				
10	6	3	9	66	15	15	30	10	42	41	83	66	90	75	165				
11	7	1	8	67	9	9	18	11	45	38	83	67	97	103	200				
12	5	5	10	68	18	12	30	12	42	44	86	68	73	89	162				
13	5	8	13	69	9	12	21	13	46	33	79	69	77	101	178				
14	5	5	10	70	14	15	29	14	58	50	108	70	95	93	188				
15	5	2	7	71	13	14	27	15	49	40	89	71	92	99	191				
16	3	3	6	72	16	15	31	16	45	60	105	72	93	103	196				
17	4	7	11	73	17	12	29	17	49	50	99	73	80	87	167				
18	3	4	7	74	16	20	36	18	50	46	96	74	105	125	230				
19	6	3	9	75	15	22	37	19	52	49	101	75	106	105	211				
20	7	0	7	76	28	19	47	20	41	55	96	76	123	123	246				
21	3	7	10	77	28	11	39	21	53	46	99	77	112	126	238				
22	6	5	11	78	14	10	24	22	44	44	88	78	79	87	166				
23	9	5	14	79	10	11	21	23	57	53	110	79	55	56	111				
24	8	5	13	80	4	6	10	24	53	62	115	80	53	53	106				
25	6	4	10	81	5	15	20	25	54	56	110	81	86	84	170				
26	5	5	10	82	8	15	23	26	56	43	99	82	52	67	119				
27	2	2	4	83	6	12	18	27	57	45	102	83	65	87	152				
28	6	4	10	84	11	12	23	28	59	47	106	84	54	84	138				
29	6	3	9	85	6	14	20	29	43	42	85	85	34	70	104				
30	3	2	5	86	3	11	14	30	50	61	111	86	27	61	88				
31	7	1	8	87	11	10	21	31	38	57	95	87	27	58	85				
32	5	9	14	88	8	11	19	32	61	45	106	88	29	50	79				
33	4	0	4	89	8	8	16	33	61	53	114	89	31	56	87				
34	7	5	12	90	5	9	14	34	64	46	110	90	33	40	73				
35	7	6	13	91	4	7	11	35	76	55	131	91	16	48	64				
36	4	6	10	92	2	5	7	36	56	56	112	92	11	40	51				
37	5	5	10	93	5	5	10	37	73	56	129	93	13	42	55				
38	8	5	13	94	2	7	9	38	73	72	145	94	12	28	40				
39	11	3	14	95	2	6	8	39	73	60	133	95	11	30	41				
40	8	5	13	96	3	7	10	40	76	72	148	96	10	20	30				
41	5	3	8	97	2	1	3	41	79	82	161	97	6	21	27				
42	7	10	17	98	0	0	0	42	73	60	133	98	2	11	13				
43	5	7	12	99	2	1	3	43	67	58	125	99	1	10	11				
44	7	8	15	100	0	3	3	44	86	63	149	100	1	2	3				
45	3	6	9	101	0	0	0	45	61	69	130	101	0	7	7				
46	3	2	5	102	0	0	0	46	86	60	146	102	0	1	1				
47	9	11	20	103	0	0	0	47	83	77	160	103	0	0	0				
48	9	7	16	104	0	0	0	48	85	57	142	104	0	1	1				
49	8	4	12	105	0	0	0	49	75	72	147	105	0	0	0				
50	11	8	19	106	0	0	0	50	76	71	147	106	0	1	1				
51	8	7	15	107	0	0	0	51	96	74	170	107	0	0	0				
52	5	10	15	108	0	0	0	52	97	82	179	108	1	0	1				
53	6	12	18	109	0	0	0	53	78	76	154	109	0	1	1				
54	10	4	14	110	0	0	0	54	83	60	143	110	0	0	0				
55	12	6	18	111	0	0	0	55	71	97	168	111	0	0	0				

	男	女	計
0～14歳	49	49	98
15～64歳	342	300	642
65歳以上	329	376	705
合計	720	725	1,445

	男	女	計
0～14歳	651	583	1,234
15～64歳	3,319	3,151	6,470
65歳以上	1,950	2,447	4,397
合計	5,920	6,181	12,101

【資料 市民課「住民基本台帳」】

8. 地域・年齢・男女別人口（つづき2）

令和7年9月30日現在

（単位：人）

高				島				新				旭			
年齢	男	女	計	年齢	男	女	計	年齢	男	女	計	年齢	男	女	計
0	9	10	19	56	33	48	81	0	25	26	51	56	57	78	135
1	7	11	18	57	40	42	82	1	33	38	71	57	92	75	167
2	8	9	17	58	40	37	77	2	22	38	60	58	66	81	147
3	15	9	24	59	24	23	47	3	37	44	81	59	59	67	126
4	12	17	29	60	38	44	82	4	37	28	65	60	81	85	166
5	18	15	33	61	37	41	78	5	41	39	80	61	80	58	138
6	21	13	34	62	34	47	81	6	39	43	82	62	67	76	143
7	25	11	36	63	36	43	79	7	53	41	94	63	63	67	130
8	20	17	37	64	41	32	73	8	45	36	81	64	75	65	140
9	25	22	47	65	34	54	88	9	42	34	76	65	65	80	145
10	18	18	36	66	47	51	98	10	32	31	63	66	74	82	156
11	26	21	47	67	52	48	100	11	43	46	89	67	63	63	126
12	35	14	49	68	51	43	94	12	37	55	92	68	64	68	132
13	30	19	49	69	43	55	98	13	39	45	84	69	67	60	127
14	26	19	45	70	50	44	94	14	60	46	106	70	60	71	131
15	28	24	52	71	35	43	78	15	54	45	99	71	64	72	136
16	26	29	55	72	41	48	89	16	48	43	91	72	74	77	151
17	28	24	52	73	40	55	95	17	56	38	94	73	63	78	141
18	20	20	40	74	53	52	105	18	57	58	115	74	82	83	165
19	29	23	52	75	49	50	99	19	45	42	87	75	80	82	162
20	26	27	53	76	56	58	114	20	51	63	114	76	85	79	164
21	20	13	33	77	48	44	92	21	58	49	107	77	77	98	175
22	25	25	50	78	40	58	98	22	46	36	82	78	78	82	160
23	27	15	42	79	22	31	53	23	63	42	105	79	36	45	81
24	18	14	32	80	22	37	59	24	49	37	86	80	41	45	86
25	29	14	43	81	33	49	82	25	54	41	95	81	47	74	121
26	23	19	42	82	32	29	61	26	52	47	99	82	39	78	117
27	12	14	26	83	35	36	71	27	54	44	98	83	45	68	113
28	25	20	45	84	23	40	63	28	45	34	79	84	48	60	108
29	23	19	42	85	15	35	50	29	55	48	103	85	29	55	84
30	20	13	33	86	15	25	40	30	56	44	100	86	25	44	69
31	13	18	31	87	15	22	37	31	54	48	102	87	21	45	66
32	19	22	41	88	13	34	47	32	52	39	91	88	21	44	65
33	21	16	37	89	18	33	51	33	46	47	93	89	25	44	69
34	18	15	33	90	15	21	36	34	45	45	90	90	16	40	56
35	15	20	35	91	14	19	33	35	67	48	115	91	17	38	55
36	24	15	39	92	9	23	32	36	42	50	92	92	17	29	46
37	20	21	41	93	7	38	45	37	66	48	114	93	6	16	22
38	23	23	46	94	7	21	28	38	62	48	110	94	13	20	33
39	32	19	51	95	4	12	16	39	50	56	106	95	7	20	27
40	32	24	56	96	1	11	12	40	69	51	120	96	1	12	13
41	30	28	58	97	1	11	12	41	62	50	112	97	7	9	16
42	32	37	69	98	2	6	8	42	57	36	93	98	0	10	10
43	33	30	63	99	3	8	11	43	49	63	112	99	1	4	5
44	41	32	73	100	1	4	5	44	64	58	122	100	0	5	5
45	26	24	50	101	0	3	3	45	63	59	122	101	2	1	3
46	29	36	65	102	1	0	1	46	66	60	126	102	0	0	0
47	26	40	66	103	0	1	1	47	60	77	137	103	0	0	0
48	38	37	75	104	0	1	1	48	40	62	102	104	0	0	0
49	34	43	77	105	0	0	0	49	63	92	155	105	0	0	0
50	41	37	78	106	0	0	0	50	73	60	133	106	0	0	0
51	37	50	87	107	0	0	0	51	80	84	164	107	0	1	1
52	37	37	74	108	0	0	0	52	94	66	160	108	0	0	0
53	36	34	70	109	0	0	0	53	93	69	162	109	0	0	0
54	43	43	86	110	0	0	0	54	81	83	164	110	0	0	0
55	26	33	59	111	0	0	0	55	66	90	156	111	0	0	0

	男	女	計
0～14歳	295	225	520
15～64歳	1,428	1,404	2,832
65歳以上	947	1,253	2,200
合計	2,670	2,882	5,552

	男	女	計
0～14歳	585	590	1,175
15～64歳	3,047	2,852	5,899
65歳以上	1,460	1,882	3,342
合計	5,092	5,324	10,416

【資料 市民課「住民基本台帳」】

9. 行政区・男女別人口、世帯数

各年9月30日現在

	令和6年				令和7年			
	世帯数 (世帯)	男 (人)	女 (人)	計 (人)	世帯数 (世帯)	男 (人)	女 (人)	計 (人)
市内総数	20,888	22,070	23,202	45,272	20,987	21,779	22,843	44,622
マキノ	2,449	2,467	2,586	5,053	2,426	2,401	2,539	4,940
海津1区	69	67	65	132	68	66	59	125
海津2区	54	52	65	117	55	50	64	114
海津3区	90	94	105	199	88	88	101	189
西浜	202	225	208	433	205	226	212	438
西浜住宅団地	6	7	4	11	5	6	4	10
藤美寮	72	29	43	72	70	28	42	70
高木浜一丁目	121	129	118	247	119	128	122	250
マキノ駅前第一団地	12	9	15	24	12	8	15	23
サニーハイツマキノ	7	4	6	10	7	4	6	10
第2サニーハイツ	14	20	20	40	12	14	19	33
高木浜二丁目	38	58	61	119	39	58	60	118
マキノ駅前第二団地	14	9	19	28	14	9	19	28
マキノ駅前第三団地	19	8	22	30	17	7	18	25
小荒路	68	72	87	159	69	67	82	149
野口	35	27	24	51	33	25	23	48
在原	18	17	19	36	20	17	21	38
山中	37	33	35	68	37	32	29	61
下	47	42	51	93	44	41	45	86
浦	20	16	18	34	18	16	16	32
寺久保	70	73	78	151	74	72	79	151
蛭口	193	223	224	447	189	220	220	440
石庭	77	87	86	173	76	87	85	172
牧野	97	103	100	203	90	93	93	186
白谷	35	40	43	83	37	40	44	84
白谷長寿苑	30	24	22	46	32	26	27	53
上開田	36	36	35	71	34	35	33	68
下開田	26	29	30	59	24	27	29	56
マキノ辻	23	21	22	43	23	20	22	42
森西	37	37	54	91	36	38	50	88
沢	197	203	199	402	196	196	199	395
知内	152	168	168	336	156	164	171	335
新保	131	127	141	268	126	125	133	258
新保住宅	21	14	23	37	20	12	22	34
中庄	167	181	172	353	169	179	166	345
大沼	95	96	105	201	89	90	105	195
グリーンレイク	119	87	99	186	123	87	104	191

今	津	4,874	5,028	5,244	10,272	4,893	4,976	5,192	10,168
今津南浜	165	166	163	329	159	150	160	310	
中浜	76	62	78	140	82	68	80	148	
今津北浜	75	66	76	142	74	66	76	142	
東区	95	117	130	247	95	108	125	233	
西区	205	191	199	390	212	198	199	397	
栄区	259	289	282	571	267	291	291	582	
天神	96	83	80	163	92	86	60	146	
松陽台	554	554	642	1,196	554	542	630	1,172	
南新保	189	241	236	477	183	235	230	465	
市ヶ崎	108	66	112	178	107	68	110	178	
カームタウン	123	144	157	301	124	145	153	298	
大供	90	86	91	177	90	84	94	178	
弘川	217	256	298	554	219	254	292	546	

【資料 市民課「住民基本台帳」】

9. 行政区・男女別人口、世帯数（つづき1）

各年9月30日現在

	令和6年				令和7年			
	世帯数 (世帯)	男 (人)	女 (人)	計 (人)	世帯数 (世帯)	男 (人)	女 (人)	計 (人)
宮西	58	58	59	117	59	59	60	119
今津中野	123	137	162	299	125	135	161	296
新保寺	51	47	65	112	52	47	67	114
杉沢	233	279	273	552	235	278	267	545
武末	62	34	64	98	65	35	67	102
東新町	147	180	177	357	151	176	181	357
下弘部	96	107	112	219	99	110	113	223
上弘部	62	71	70	141	64	73	70	143
藺生	54	59	59	118	58	60	62	122
梅原	115	88	113	201	119	88	110	198
大床	13	14	23	37	13	14	23	37
岸脇	70	84	95	179	72	86	96	182
北深清水	60	75	80	155	63	74	79	153
南深清水	101	110	108	218	102	109	109	218
新田	28	31	35	66	29	31	34	65
桂	75	78	86	164	75	75	85	160
酒波	45	44	51	95	44	43	51	94
平ヶ崎	60	60	68	128	61	58	66	124
北林	119	120	125	245	120	120	123	243
伊井	69	81	85	166	71	80	85	165
三谷	91	93	101	194	89	89	101	190
中ノ町	44	52	54	106	43	52	52	104
今津井ノ口	56	59	58	117	55	60	59	119
構	44	40	49	89	42	40	46	86
北仰	138	156	127	283	140	151	128	279
今津辻	33	34	35	69	33	36	35	71
浜分	271	278	257	535	279	286	260	546
川尻	19	14	18	32	17	13	17	30
角川	32	22	23	45	29	22	20	42
保坂	14	11	9	20	13	10	8	18
棕川	18	13	15	28	16	12	13	25
杉山	25	16	9	25	27	16	11	27
天増川	8	5	4	9	7	5	3	8
自衛隊	153	138	15	153	132	120	12	132
清風荘	15	3	12	15	17	3	14	17
清湖園	20	16	4	20	19	15	4	19

朽	木	742	736	754	1,490	721	720	725	1,445
市場		155	163	192	355	150	162	183	345
上野		58	44	57	101	53	39	50	89
野尻		28	34	34	68	29	35	37	72
荒川		39	43	44	87	40	45	44	89
荒川惣田		37	37	40	77	34	34	34	68
麻生		34	36	26	62	34	37	28	65
木地山		6	6	4	10	5	5	4	9
地子原		28	26	24	50	27	26	23	49
雲洞谷		29	33	32	65	31	35	31	66
能家		6	5	3	8	4	4	2	6
小入谷		12	12	8	20	11	11	7	18
生杉		15	11	12	23	10	7	8	15

【資料 市民課「住民基本台帳」】

9. 行政区・男女別人口、世帯数（つづき2）

各年9月30日現在

	令和6年				令和7年			
	世帯数 (世帯)	男 (人)	女 (人)	計 (人)	世帯数 (世帯)	男 (人)	女 (人)	計 (人)
中牧	4	3	1	4	4	3	1	4
古屋	4	5	5	10	4	4	5	9
桑原	8	4	7	11	8	4	7	11
平良	7	5	7	12	8	5	8	13
小川	13	10	6	16	12	10	5	15
栃生	46	33	35	68	45	34	33	67
村井	26	31	24	55	28	29	23	52
大野	23	27	23	50	21	26	22	48
古川	25	24	23	47	27	24	23	47
岩瀬	59	58	58	116	56	57	59	116
柏	18	20	20	40	18	21	20	41
宮前坊	62	66	69	135	62	63	68	131

安曇川	5,629	5,962	6,292	12,254	5,696	5,920	6,181	12,101
下古賀	119	114	128	242	115	110	122	232
上古賀	138	155	136	291	132	146	123	269
長尾	57	58	72	130	57	56	69	125
安曇川中野	116	99	120	219	115	103	113	216
南古賀	99	109	114	223	100	105	112	217
梅の子	41	49	45	94	41	51	44	95
南市	434	494	529	1,023	443	494	524	1,018
田中ニュータウン	72	65	69	134	71	66	67	133
下ノ城	147	119	179	298	133	117	162	279
馬場	64	87	94	181	64	86	90	176
仁和寺	21	22	24	46	21	21	24	45
三田	67	65	84	149	68	64	82	146
佐賀	20	27	29	56	20	27	29	56
びわこガーデンタウン	92	104	107	211	91	104	103	207
上寺	31	31	32	63	30	29	31	60
沖田	45	46	47	93	46	44	49	93
竹の里	93	84	89	173	89	80	86	166
伏原	11	9	11	20	10	9	10	19
煤田	21	19	23	42	22	18	22	40
北出	20	16	15	31	19	15	14	29
三尾里	93	116	116	232	91	115	108	223
西万木	852	866	898	1,764	885	873	903	1,776
末広	106	84	89	173	146	104	112	216
五番領	141	156	179	335	146	161	181	342
十八川	107	117	107	224	106	113	103	216
三重生	32	36	39	75	31	36	38	74
庄塚	63	75	81	156	62	72	77	149
泰山寺	22	24	19	43	21	22	18	40
陵	14	16	16	32	14	16	15	31
中央	268	281	279	560	276	294	280	574
青柳	485	554	554	1,108	482	539	545	1,084
リバーサイド	355	354	351	705	360	351	342	693
上小川	148	180	186	366	149	178	189	367
下小川	256	267	278	545	256	262	275	537
横江	35	34	42	76	36	32	40	72
北船木	219	228	242	470	218	218	234	452
南船木	164	184	184	368	164	182	182	364

【資料 市民課「住民基本台帳」】

9. 行政区・男女別人口、世帯数（つづき3）

各年9月30日現在

	令和6年				令和7年			
	世帯数 (世帯)	男 (人)	女 (人)	計 (人)	世帯数 (世帯)	男 (人)	女 (人)	計 (人)
川島	259	277	305	582	266	277	292	569
藤江	127	155	171	326	131	153	172	325
今在家	108	117	126	243	105	112	123	235
横江浜	67	69	83	152	64	65	76	141

高	島	2,487	2,705	2,930	5,635	2,505	2,670	2,882	5,552
鵜川	61	64	89	153	63	65	91	156	
打下	55	69	68	137	57	70	68	138	
城山台	166	223	217	440	172	225	218	443	
港	94	89	93	182	98	87	96	183	
巴	33	33	40	73	34	31	39	70	
榊	99	111	121	232	97	111	119	230	
新中野	60	38	67	105	59	39	64	103	
竜	63	66	67	133	60	62	67	129	
宝	57	60	69	129	59	60	72	132	
勇	79	74	91	165	74	73	89	162	
高島南浜	100	91	102	193	114	101	109	210	
高島北浜	92	91	82	173	90	91	79	170	
上永田	44	52	57	109	43	52	53	105	
下永田	63	75	61	136	63	73	60	133	
音羽	49	49	55	104	50	49	54	103	
音羽上	14	22	19	41	15	22	19	41	
出鴨	128	139	157	296	131	140	160	300	
北鴨	37	38	48	86	37	36	46	82	
東鴨	92	102	115	217	91	102	110	212	
宿鴨	125	141	152	293	125	138	145	283	
南鴨	47	51	63	114	49	49	64	113	
宮野	58	64	67	131	59	60	66	126	
鴨川平	186	188	203	391	183	188	193	381	
野田	111	130	134	264	113	128	132	260	
横山	133	147	156	303	133	140	154	294	
武曾	79	89	94	183	82	88	93	181	
伊黒	78	102	106	208	76	97	104	201	
富坂	30	39	46	85	35	40	43	83	
拝戸	103	124	126	250	104	124	122	246	
南拝戸	13	11	12	23	4	3	2	5	
中溝	29	25	34	59	29	22	33	55	
鹿ヶ瀬	41	48	42	90	39	47	40	87	
黒谷	32	34	43	77	32	31	44	75	
畑	36	26	34	60	35	26	34	60	

新	旭	4,707	5,172	5,396	10,568	4,746	5,092	5,324	10,416
新庄	438	463	459	922	440	458	445	903	
川原市	147	139	182	321	154	138	181	319	
新旭井ノ口	81	97	103	200	83	95	101	196	
安養寺	283	327	309	636	291	330	314	644	
北畑	301	335	408	743	304	335	409	744	
藁園	607	673	735	1,408	605	662	718	1,380	
太田	459	494	486	980	455	470	479	949	
木津	125	117	128	245	129	112	129	241	
岡	108	116	111	227	107	113	106	219	
日爪	37	49	49	98	37	49	48	97	
五十川	147	177	167	344	145	171	164	335	

【資料 市民課「住民基本台帳」】

9. 行政区・男女別人口、世帯数（つづき4）

各年9月30日現在

	令和6年				令和7年			
	世帯数 (世帯)	男 (人)	女 (人)	計 (人)	世帯数 (世帯)	男 (人)	女 (人)	計 (人)
米井	37	32	39	71	40	31	41	72
辻沢	95	100	103	203	99	100	104	204
今市	180	212	235	447	190	223	239	462
平井	294	375	375	750	308	388	367	755
田井	29	34	39	73	28	31	37	68
森	316	331	354	685	315	315	344	659
堀川	190	196	220	416	187	193	216	409
山形	41	61	55	116	42	61	57	118
霜降	124	136	150	286	135	139	159	298
針江	345	369	366	735	346	358	358	716
深溝	268	296	311	607	263	287	298	585
航空自衛隊	55	43	12	55	43	33	10	43

【資料 市民課「住民基本台帳」】

10. 世帯人員

各年10月1日現在

	一般世帯										
	総数	世帯人員が1人	2	3	4	5	6	7	8	9	10人以上
平成7年	15,175	2,070	3,328	2,664	2,729	1,898	1,535	771	152	22	6
平成12年	16,478	2,565	4,133	2,992	2,934	1,778	1,319	610	119	25	3
平成17年	17,258	2,902	4,904	3,323	3,021	1,587	1,012	407	82	15	5
平成22年	18,090	3,783	5,347	3,410	2,991	1,470	703	302	66	14	4
平成27年	18,149	4,186	5,688	3,356	2,721	1,240	635	201	47	11	2
令和2年	17,983	4,779	5,947	3,332	2,399	982	370	133	31	8	2

	世帯人員	1世帯当たり 人	うち一般世帯内の 間借り下宿などの 単身者	うち一般世帯内の 会社などの 独身寮の単身者
平成7年	53,207	3.49	61	184
平成12年	53,826	3.26	67	213
平成17年	52,461	3.04	48	159
平成22年	52,486	2.82	79	152
平成27年	48,426	2.68	79	160
令和2年	44,666	2.48	94	135

※社会施設の入所者、自衛隊官舎等の施設居住者は除く。

国勢調査実施年のみ

【資料 国勢調査】

11. 65歳以上の人口

(1) 推移

各年10月1日現在

(単位：人)

	平成27年	平成28年	平成29年	平成30年	令和元年	令和2年	令和3年	令和4年	令和5年	令和6年	令和7年
高島市	16,162	16,328	16,449	16,565	16,663	16,783	16,836	16,796	16,635	16,602	16,585
滋賀県	339,318	346,658	353,629	359,200	363,488	368,416	372,092	374,114	372,928	374,970	376,375

【資料 滋賀県毎月人口推計調査】

(2) 高齢化率の推移

各年10月1日現在

(単位：%)

	平成27年	平成28年	平成29年	平成30年	令和元年	令和2年	令和3年	令和4年	令和5年	令和6年	令和7年
高島市	32.4	33.5	33.9	34.6	35.4	36.1	36.8	37.1	37.6	38.1	38.6
滋賀県	24.2	24.8	25.3	25.7	26.0	26.3	26.7	26.8	27.1	27.4	27.6

【資料 滋賀県HP 滋賀県の高齢化率】

12. 65歳以上の世帯員がいる一般世帯数

各年10月1日現在 (単位：人)

	総数	世帯人員が 1人	2	3	4	5	6	7人以上
平成12年	8,195	1,054	2,294	1,173	900	1,021	1,094	659
平成17年	8,816	1,335	2,893	1,446	939	885	863	455
平成22年	9,427	1,694	3,396	1,606	1,010	820	561	340
平成27年	10,081	2,156	3,856	1,775	929	629	500	236
令和2年	10,372	2,634	4,251	1,806	816	436	275	154

※国勢調査実施年のみ

【資料 国勢調査】

13. 65歳以上の高齢単身者数

各年10月1日現在 (単位：人)

	総数	65～69歳	70～74	75～79	80～84	85歳以上	(別掲) 60歳以上
平成12年	1,046	239	281	257	173	96	1,231
平成17年	1,328	254	331	334	242	167	1,584
平成22年	1,694	340	343	379	363	269	2,091
平成27年	2,156	474	416	418	409	439	2,516
令和2年	2,634	431	571	515	481	636	2,999

※国勢調査実施年のみ

【資料 国勢調査】

14. 昼夜間人口（流入・流出人口）

各年10月1日現在 (単位：人)

	常 住 地 に よ る 人 口							従業地・通学地による人口						
	夜間人口 (総数)	通 し い な い	業 学 も も て い	自 宅 で 自 宅 外 の 市 内 で 従 業 ・ 通 学	流 出 人 口	流 入 人 口	夜間人口 (総数)	流 入 人 口	流 出 人 口	夜間人口 (総数)	流 入 人 口	流 出 人 口		
平成17年	53,950	19,674	5,075	23,732	2,892	2,392	50,967	1,830	471	49,137	1,713	407		
平成22年	52,486	20,256	4,162	21,920	3,236	2,265	49,105	1,713	407	47,392	1,992	405		
平成27年	50,025	19,251	3,880	20,348	2,841	2,280	47,301	1,838	390	45,463	1,838	390		
令和2年	46,377	17,155	3,328	19,128	2,622	1,933	44,050	1,838	390	42,212	1,838	390		

※国勢調査実施年のみ

【資料 国勢調査】

15. 戸 籍

各年度3月31日現在 (単位：人)

	平成30年度	令和元年度	令和2年度	令和3年度	令和4年度	令和5年度	令和6年度
本籍数	24,624	24,495	24,323	24,106	23,908	23,681	23,463
本籍人口	60,249	59,607	58,982	58,362	57,713	56,915	56,184

【資料 市民課「戸籍事件表」】

16. 国籍別登録者数

各年9月30日現在 (単位：人)

	総数	ブラジル	中国	韓国 朝鮮	フィリピン	米国	ベトナム	その他
令和2年	529	55	66	189	26	15	111	67
令和3年	507	39	70	182	27	16	106	67
令和4年	633	27	51	183	31	16	204	121
令和5年	699	24	58	178	41	14	225	159
令和6年	792	30	61	168	44	22	274	193
令和7年	896	27	68	165	45	20	308	263

【資料 市民課「住民基本台帳」】

17. 自然動態

(単位：人)

	自然増減数			出 生			死 亡		
	総数	男	女	総数	男	女	総数	男	女
令和 2 年	△ 402	△ 199	△ 203	250	136	114	652	335	317
令和 3 年	△ 441	△ 229	△ 212	247	136	111	688	365	323
令和 4 年	△ 525	△ 267	△ 258	229	127	102	754	394	360
令和 5 年	△ 580	△ 277	△ 303	200	96	104	780	373	407
令和 6 年	△ 540	△ 295	△ 245	210	101	109	750	396	354
令和 7 年	△ 563	△ 239	△ 324	194	104	90	757	343	414

【資料 市民課「住民基本台帳」】

18. 社会動態

(単位：人)

	社会増減数			転 入			転 出		
	総数	男	女	総数	男	女	総数	男	女
令和 2 年	△ 264	△ 141	△ 123	1,249	751	498	1,513	892	621
令和 3 年	△ 162	△ 57	△ 105	1,184	712	472	1,346	769	577
令和 4 年	3	4	△ 1	1,323	738	585	1,320	734	586
令和 5 年	△ 41	△ 23	△ 18	1,381	765	616	1,422	788	634
令和 6 年	△ 48	△ 79	31	1,424	796	628	1,472	875	597
令和 7 年	△ 149	△ 26	△ 123	1,222	691	531	1,371	717	654

【資料 市民課「住民基本台帳」】

19. 住所別転入出者数

各年10月1日現在

(単位：人)

	令 和 4 年		令 和 5 年		令 和 6 年		令 和 7 年	
	転入	転出	転入	転出	転入	転出	転入	転出
総 数	1,293	1,254	1,307	1,389	1,366	1,468	1,274	1,361
県 内 計	331	364	287	428	325	411	288	370
大 津 市	175	217	152	220	164	211	144	187
彦 根 市	21	9	9	32	4	20	10	20
長 浜 市	27	31	23	36	25	29	28	30
近 江 八 幡 市	11	9	4	20	15	15	15	7
草 津 市	14	13	21	27	20	31	29	29
守 山 市	17	21	18	28	28	24	17	29
栗 東 市	10	15	15	6	7	19	10	11
甲 賀 市	13	11	7	5	13	14	9	13
野 洲 市	7	7	9	11	6	9	5	9
湖 南 市	14	3	11	7	12	5	6	9
東 近 江 市	16	10	11	20	21	17	7	17
米 原 市	4	5	1	5	3	7	3	5
そ の 他 町	2	13	6	11	7	10	5	4
県 外 計	962	890	1,020	961	1,041	1,057	986	991
京 都 府	179	153	188	179	169	162	176	180
大 阪 府	176	162	154	168	183	168	193	208
兵 庫 県	88	69	194	66	119	81	58	71
奈 良 県	13	6	8	12	9	14	11	9
福 井 県	37	32	23	35	24	42	30	15
岐 阜 県	22	6	9	17	34	15	10	28
愛 知 県	50	42	38	51	52	186	37	50
三 重 県	17	19	11	12	20	23	12	8
そ の 他	380	401	395	421	431	366	459	422

※高島市から高島市への転出転入は、±0となるので省略している。

【資料 「滋賀県推計人口年報」】

20. 乳児死亡状況・婚姻・離婚

	令和2年	令和3年	令和4年	令和5年	令和6年
乳児死亡(人)	1	-	2	-	-
新生児死亡(人)	1	-	-	-	-
死産(人)	6	9	6	3	6
周産期死亡(人)	1	1	1	1	1
婚姻(件)	161	131	145	143	131
離婚(件)	56	47	46	46	55

※「乳児死亡」とは、出産後に心臓搏動、随意筋の運動および呼吸のいずれも認めないものをいう。

※「死産」とは、妊娠満12週(妊娠第4月)以後の死児の出産をいう。

※「周産期死亡」とは、妊娠満22週(154日)以後の死産に早期新生児死亡を加えたものをいう。

【資料 人口動態調査】

21. 死因別死亡状況

(単位：人)

	令和2年	令和3年	令和4年	令和5年	令和6年
総数	646	682	753	777	746
結核	1	-	1	-	-
悪性新生物	187	168	183	178	169
糖尿病	2	2	8	2	1
高血圧性疾患	-	-	-	-	1
心疾患(高血圧性除く)	105	107	123	136	117
脳血管疾患	33	43	42	39	43
大動脈瘤及び解離	8	6	16	11	10
肺炎	25	35	29	32	45
慢性閉塞性肺疾患	2	11	12	10	10
喘息	-	-	1	-	-
肝疾患	4	12	7	6	4
腎不全	17	17	14	20	16
老衰	79	93	110	120	98
不慮の事故	15	18	27	27	27
自殺	13	10	8	5	22
その他	155	160	172	191	183

※分類は厚生労働省人口動態統計の選択死因分類による。

【資料 人口動態調査】

22. 合計特殊出生率

(単位：人)

	高島市	全国	滋賀県	※「合計特殊出生率」とは、15歳から49歳までの女子の年齢別出生率を合計したもので、1人の女子が仮にその年の年齢別出生率で一生の間に生むとしたときの子どもの数を計算したものの。その率が2.08人を下回れば、親世代より子世代の数が少なくなり、やがて総人口は減少へと向かう。
平成23年	1.47	1.39	1.51	※平成22年以降は毎年の値を掲載。
平成24年	1.26	1.41	1.53	
平成25年	1.40	1.43	1.53	
平成26年	1.39	1.42	1.53	
平成27年	1.24	1.45	1.61	
平成28年	1.47	1.44	1.56	
平成29年	1.36	1.43	1.54	
平成30年	1.48	1.42	1.55	
令和元年	1.50	1.36	1.47	
令和2年	1.43	1.33	1.50	
令和3年	1.45	1.30	1.46	
令和4年	1.35	1.26	1.43	
令和5年	-	1.20	1.38	
令和6年	-	1.15	1.32	

【資料 人口動態調査、湖西の健康福祉】

23. 15歳以上の労働力状態

(1) 労働力・非労働力別人口

各年10月1日現在

(単位：人)

	総数	労働力人口						非労働力人口			
		総数	主事に	家事ほ仕	の家事	通学から	のわ仕事	休業者	完全失業者	総数	家事
平成12年	46,715	28,424	23,101	3,947	138	367	871	18,160	8,050	3,208	6,902
平成17年	46,299	26,634	21,796	4,233	219	386	1,247	18,233	6,779	2,942	8,512
平成22年	45,738	26,570	21,148	3,461	215	357	1,389	18,918	7,892	2,667	8,359
平成27年	44,073	25,035	19,828	3,677	236	367	927	18,229	6,096	2,398	9,735
令和2年	41,097	23,609	18,937	3,077	286	490	819	16,250	5,551	1,855	8,844

※総数には労働力状態「不詳」を含む。

国勢調査実施年のみ

(2) 産業別・男女別・年齢別15歳以上就業者数

令和2年10月1日現在

	総数 (人)	男女別		年齢別					平均年齢 (歳)
		男 (人)	女 (人)	生産年齢人口			老年人口		
				15~19歳 (人)	20~39歳 (人)	40~64歳 (人)	65~74歳 (人)	75歳以上 (人)	
平成22年	25,181	14,396	10,785	280	8,293	13,577	2,253	778	47.4
平成27年	24,108	13,489	10,619	327	7,105	12,857	2,936	883	48.6
令和2年	22,790	12,603	10,187	339	5,966	12,015	3,402	1,068	50.3
第1次産業	1,371	927	444	6	151	383	498	333	-
農業	1,258	843	415	5	135	325	473	320	64.7
林業	57	45	12	-	12	31	12	2	63.5
漁業	56	39	17	1	4	27	13	11	60.6
第2次産業	6,517	4,357	2,160	70	1,766	3,552	913	216	-
鉱業、採石業、砂利採取業	5	5	-	-	2	3	-	-	46.9
建設業	1,888	1,559	329	20	383	1,079	357	49	51.6
製造業	4,624	2,793	1,831	50	1,381	2,470	556	167	48.8
第3次産業	14,448	7,073	7,375	251	3,955	7,932	1,885	425	-
電気・ガス・熱供給・水道業	87	82	5	-	16	69	2	-	50.4
情報通信業	129	93	36	-	45	70	12	2	47.4
運輸業、郵便業	835	725	110	2	167	520	131	15	52.0
卸売業、小売業	3,137	1,448	1,689	91	795	1,646	455	150	49.9
金融業、保険業	304	116	188	1	73	211	17	2	48.4
不動産業、物品賃貸業	192	126	66	3	51	102	30	6	49.8
学術研究、専門・技術サービス業	399	226	173	1	90	212	78	18	52.9
宿泊業、飲食サービス業	1,163	432	731	48	277	548	235	55	50.7
生活関連サービス業、娯楽業	773	327	446	11	223	374	135	30	49.6
教育、学習支援業	1,040	397	643	9	322	615	84	10	47.4
医療、福祉	3,270	837	2,433	10	898	1,932	395	35	49.1
複合サービス事業	370	243	127	4	86	258	20	2	48.7
サービス業（他に分類されないもの）	1,232	802	430	5	216	656	259	96	55.2
公務（他に分類されるものを除く）	1,517	1,219	298	66	696	719	32	4	39.7
分類不能の産業	454	246	208	12	94	148	106	94	57.0

※国勢調査実施年のみ

(3) 産業別就業人口

各年10月1日現在

(単位：人)

	平成12年	平成17年	平成22年	平成27年	令和2年
第1次産業	1,871	2,050	1,608	1,645	1,371
第2次産業	10,470	8,897	7,800	6,996	6,517
第3次産業	15,145	15,574	15,466	15,095	14,448

※分類不能の産業は含めない。

国勢調査実施年のみ

【資料 国勢調査】

24. 職業紹介・就職の状況

		令和2年度	令和3年度	令和4年度	令和5年度	令和6年度
求人数	新規(人)	3,110	3,453	3,796	4,061	3,658
	有効(人)	898	975	1,010	1,038	919
有効求職者数(人)		961	901	973	981	839
新規求職申込件数(件)		2,080	1,935	1,847	2,030	2,025
紹介件数(件)		1,993	1,856	1,669	1,878	1,680
就職数(件)		827	790	744	836	757
充足数(件)		699	684	661	749	658

【資料 ハローワーク高島】

25. 産業別新規求人状況

		令和2年度	令和3年度	令和4年度	令和5年度	令和6年度
総数		3,110	3,453	3,796	4,061	3,658
農林漁業		37	47	54	47	36
鉱業、採石業、砂利採取業		0	0	0	0	0
建設業		390	389	393	581	486
製造業		523	726	908	855	738
電気・ガス・熱供給・水道業		0	0	0	0	0
情報通信業		59	64	46	56	34
運輸業、郵便業		69	85	94	107	81
卸売業、小売業		402	386	346	363	366
金融業、保険業		29	16	6	1	0
不動産業、物品賃貸業		74	73	98	72	59
学術研究、専門・技術サービス業		12	5	18	14	13
宿泊業、飲食サービス業		204	212	264	259	243
生活関連サービス業、娯楽業		121	192	221	173	164
教育、学習支援業		66	84	76	80	55
医療、福祉		756	859	867	1,017	931
複合サービス事業		12	30	45	55	63
サービス業(他に分類されないもの)		131	93	136	145	161
公務(他に分類されるものを除く)		225	192	224	236	228

【資料 ハローワーク高島】

26. 雇用保険の給付状況

		令和2年度	令和3年度	令和4年度	令和5年度	令和6年度
65歳未満 一般求職者給付	受給資格決定件数(件)	507	482	489	521	497
	受給者実人員(人)	206	189	168	168	166
	保険給付総額(千円)	298,526	270,769	242,001	245,166	246,834
65歳以上 高年齢求職者給付 (一時金)	受給資格決定件数(件)	173	174	145	167	166
	保険給付総額(千円)	35,016	35,856	31,853	36,626	36,488

※パート含む。

【資料 ハローワーク高島】

27. 農家数

各年2月1日現在

	総農家数	販 売 農 家				自給的農家
		総 数	専業農家	第 1 種 兼業農家	第 2 種 兼業農家	
2000年 (平成12年)	3,612	2,955	254	214	2,487	657
2005年 (平成17年)	3,322	2,483	273	200	2,010	839
2010年 (平成22年)	2,882	2,096	333	108	1,655	786
2015年 (平成27年)	2,407	1,714	403	135	1,176	693
2020年 (令和2年)	1,931	1,331	-	-	-	600

※「農家」は、経営耕地面積が10a以上、または調査期日前1年間における農産物販売金額が15万円以上あった世帯
2020年は、専業別別の把握を廃止
農林業センサスの実施年のみ

【資料 農業センサス・農林業センサス・世界農林業センサス】

28. 農業経営体数

各年2月1日現在

(単位：経営体)

	計	個人経営体	団体経営体	法人経営体
2020年 (令和2年)	1,376	1,330	46	32

※「農業経営体」とは、①～③のいずれかに該当する事業を行っているものをいう。

- ①経営耕地面積が30a以上の規模の農業
- ②農作物の作付(栽培)面積、家畜の飼養頭羽数(出荷羽数)などが一定規模以上の農業
- ③農作業の受託事業

【資料 農林業センサス】

29. 経営耕地面積

各年2月1日現在

(単位：ha)

	総面積	田	畑	樹園地
2000年 (平成12年)	4,365	4,034	296	36
2005年 (平成17年)	3,892	3,688	176	29
2010年 (平成22年)	3,832	3,655	147	30
2015年 (平成27年)	3,589	3,420	137	32
2020年 (令和2年)	3,996	3,784	118	94

※農林業センサス実施年のみ

【資料 農業センサス・農林業センサス・世界農林業センサス】

30. 経営耕地面積規模別農家数 (農業経営体数)

各年2月1日現在

	計	0.3ha 未満	0 ～ 0.5ha	0.5 ～ 1.0	1.0 ～ 1.5	1.5 ～ 2.0	2.0 ～ 3.0	3.0 ～ 5.0	5.0 ～ 10.0	10ha 以上
		2000年 (平成12年)	2,955	9	479	930	657	341	278	177
2005年 (平成17年)	2,483	4	348	797	537	310	245	145	67	30
2010年 (平成22年)	2,096	6	307	631	421	242	230	129	84	46
2015年 (平成27年)	1,714	7	233	529	325	194	171	109	86	60
2020年 (令和2年)	1,376	22	178	421	245	136	130	89	65	90

※2015年以前は、農家数

2020年は、農業経営体数

経営耕地面積0.3ha未満には、経営耕地なしを含む。

農林業センサス実施年のみ

【資料 農業センサス・農林業センサス・世界農林業センサス】

31. 農産物販売金額規模別経営体数

各年2月1日現在

	販売農家数 (経営体数)	販売なし	50万円未満	50～100	100～300	300～500	500～1,000	1,000～3,000	3,000万円以上
2000年（平成12年）	2,955	119	856	827	881	149	62	49	12
2005年（平成17年）	2,483	224	663	622	752	105	55	51	11
2010年（平成22年）	2,096	151	758	524	470	83	60	44	6
2015年（平成27年）	1,714	87	736	398	320	69	55	43	6
2020年（令和2年）	1,376	99	457	329	280	64	73	57	17

※2015年以前は、農家数
2020年は、農業経営体数
農林業センサス実施年のみ

【資料 農業センサス・農林業センサス・世界農林業センサス】

32. 農地法取扱い状況

		令和3年	令和4年	令和5年	令和6年	令和7年	
総数	件数（件）	147	138	169	173	155	
	面積（㎡）	149,870	177,817	147,336	220,668	339,018	
非農地であることの証明（第2条）							
		件数（件）	1	0	0	0	
		面積（㎡）	1,487	0	0	0	
第3条	所有権移転	件数（件）	65	44	97	115	113
		面積（㎡）	86,230	71,512	94,274	182,484	305,393
	使用貸借権設定	件数（件）	0	0	0	0	1
		面積（㎡）	0	0	0	0	1,357
	賃借権設定	件数（件）	0	11	0	0	0
		面積（㎡）	0	46,747	0	0	0
第4条							
		件数（件）	20	13	17	9	6
		面積（㎡）	8,407	4,801	6,392	5,366	3,210
第5条	所有権移転	件数（件）	44	59	46	45	26
		面積（㎡）	33,327	43,696	40,428	31,272	22,953
	使用貸借権設定	件数（件）	9	5	6	4	6
		面積（㎡）	5,069	7,674	2,535	1,546	2,102
	賃借権設定	件数（件）	8	6	3	0	3
		面積（㎡）	15,350	3,387	3,707	0	4,003

※1月から12月までの累計

※第2条・・・耕作の目的に供される土地でないこと。
 ※第3条・・・農地について権利を設定移転すること。
 ※第4条・・・農地を農地以外のものにするため権利を設定移転すること。
 ※第5条・・・農地を農地以外のものにするため権利を設定移転すること。

【資料 農業委員会事務局】

33. 森林の概況

(1) 森林面積

			令和2年度	令和3年度	令和4年度	令和5年度	令和6年度	
民有林	人工林 (ha)		15,170	15,170	15,171	15,174	15,177	
	天然林 (ha)		16,168	16,162	16,161	16,157	16,151	
	竹林面積 (ha)		185	179	179	179	179	
	無立木地積	伐採跡地 (ha)		0	0	0	0	0
		未立木地 (ha)		600	598	598	597	597
		計 (ha)		600	598	598	597	597
	更新困難地 (ha)		114	114	114	113	113	
	合計面積 (ha)		32,238	32,222	32,222	32,219	32,217	
人工林率 (%)		47	47	47	47	47		
国有林	人工林 (ha)		1,189	1,189	1,241	1,241	1,193	
	天然林 (ha)		3,238	3,238	3,238	3,238	3,229	
	竹林面積 (ha)		-	-	-	-	-	
	無立木地積	伐採跡地 (ha)		-	-	-	-	-
		未立木地 (ha)		281	281	281	281	288
		計 (ha)		281	281	281	281	288
	合計面積 (ha)		4,708	4,708	4,760	4,760	4,709	
	人工林率 (%)		25	25	26	26	25	
森林計	面積 (ha)		36,946	36,930	36,982	36,979	36,926	
	人工林 (ha)		16,359	16,359	16,412	16,415	16,370	
	人工林率 (%)		44	44	44	44	44	
	区域面積 (ha)		69,305	69,305	69,305	69,305	69,305	
林野率 (%)		53	53	53	53	53		

(2) 民有林の所有形態別森林面積

(単位: ha)

			令和2年度	令和3年度	令和4年度	令和5年度	令和6年度
公有林	県有林		1,766	1,764	1,765	1,765	1,765
	市有林		899	899	899	899	899
	財産区		1,875	1,875	1,875	1,875	1,875
	計		4,541	4,539	4,539	4,539	4,539
私有林	個人		16,008	15,995	16,011	16,022	16,020
	会社		1,647	1,651	1,651	1,643	1,643
	社寺		324	328	328	328	328
	公団・公社		6,576	6,571	6,543	6,537	6,537
	生産森林組合		727	727	739	739	739
	集落		962	962	962	962	962
	その他		1,453	1,450	1,450	1,450	1,450
計		27,697	27,684	27,683	27,680	27,677	
合計		32,238	32,222	32,222	32,219	32,216	

※四捨五入のため、内訳の計が合わないことがある。

【資料 森林水産課】

34. 事業所の概況

(1) 事業所の推移

各年6月1日現在（ただし、平成24年は2月1日現在）

	平成24年	平成28年	令和3年
事業所数	2,764	2,635	2,546
従業者数	19,572	18,401	20,751

【資料 経済センサス活動調査】

(2) 産業別事業所数、従業者数

各年6月1日現在（ただし、平成24年は2月1日現在）

	平成24年		平成28年		令和3年	
	事業所数	従業者数 (人)	事業所数	従業者数 (人)	事業所数	従業者数 (人)
農林漁業	22	237	24	374	43	488
非農林漁業	2,742	19,335	2,611	18,027	2,503	20,263
鉱業、採石業、砂利採取業	2	11	1	3	-	-
建設業	394	1,846	355	1,649	319	1,630
製造業	509	5,217	454	4,808	379	4,494
電気・ガス・熱供給・水道業	1	12	1	10	4	35
情報通信業	9	71	10	12	8	11
運輸業、郵便業	59	867	53	520	46	437
卸売業、小売業	645	3,970	624	3,736	589	3,823
金融業、保険業	28	285	22	274	21	245
不動産業、物品賃貸業	54	194	43	166	49	219
学術研究、専門・技術サービス業	70	220	84	241	85	263
宿泊業、飲食サービス業	302	1,764	299	1,636	275	1,538
生活関連サービス業、娯楽業	185	993	187	843	165	670
教育、学習支援業	66	254	65	382	95	1,112
医療、福祉	134	2,245	155	2,524	171	3,132
複合サービス事業	26	369	25	275	22	158
サービス業（他に分類されないもの）	258	1,017	233	948	244	1,008
公務（他に分類されるものを除く）	31	1,488

【資料 経済センサス活動調査】

(3) 従業者規模別事業所数

各年6月1日現在（ただし、平成24年は2月1日現在）

			平成24年	平成28年	令和3年
民	総	数	2,764	2,635	2,546
	0	～ 4	1,836	1,711	1,805
	5	～ 9	493	504	344
	10	～ 19	241	235	206
	20	～ 29	80	75	80
営	30	人以上	107	102	111
	出向・派遣従業者のみ		7	8	...

【資料 経済センサス活動調査】

35. 工業の概況

(1) 産業中分類別事業所数等

各年12月31日現在

(従業者4人以上の製造業事業所)

	事業所数	従業者 (人)	現金給与 総額 (万円)	原 材 料 使用額等 (万円)	製造品出荷額等				付 加 価値額 (29人以下 は粗付加価 値額) (万円)
					計 (万円)	製造品 出荷額 (万円)	加工賃 収入額 (万円)	その他 収入額 (万円)	
平成 27 年	183	4,136	1,534,355	6,020,855	10,040,188	8,970,340	688,918	309,366	3,110,272
平成 28 年	154	4,164	1,497,806	6,953,258	11,307,844	9,222,499	803,616	1,281,729	3,680,584
平成 29 年	155	4,168	1,500,914	6,715,187	11,281,468	9,334,867	753,356	1,193,245	3,921,572
平成 30 年	154	4,366	1,583,995	6,918,310	11,854,970	9,792,005	817,956	1,245,009	4,345,936
令和 元 年	149	4,113	1,560,366	6,615,630	11,308,195	9,263,785	770,518	1,273,892	4,132,007

※平成19年より製造品出荷額等のその他収入額は転売等も含む（平成18年までは修理料収入のみ）。

(2) 工業用地

各年12月31日現在

(従業者30人以上の製造業事業所)

	事業所数	敷地面積 (㎡)
平成 27 年	27	1,006,148
平成 28 年	28	1,024,861
平成 29 年	27	1,016,754
平成 30 年	31	1,090,337
令和 元 年	31	1,131,373

【資料 工業統計調査】

(3) 1日当たりの水源別用水量（淡水）

各年12月31日現在

（従業員30人以上の製造業事業所）

	計	公共水道		井戸水 (m ³)	その他の淡水 (m ³)	回収水 (m ³)
		工業用水道 (m ³)	上水道 (m ³)			
平成27年	6,333	-	478	5,823	32	...
平成28年	4,781	-	305	4,436	40	...
平成29年	4,427	-	365	4,023	39	...
平成30年	5,237	-	426	3,807	1,004	...
令和元年	4,809	-	419	3,386	1,004	...

(4) 事業所数および従業員数等

各年6月1日現在

（従業員4人以上の製造業事業所）

	事業所数	従業員数計 (A+B-C) (人)	従業員													
			個人事業主 及び無給家 族従事者 (A) (人)		常用労働者 (B)								臨時 雇用者 (人)		送出者 (C) (人)	
					有給役員 (人)		常用雇用者				出向派遣 受入者 (人)					
							正社員・ 正職員 (人)		パート・ アルバイト 等 (人)							
男	女	男	女	男	女	男	女	男	女	男	女	男	女			
平成27年	183	4,136	32	14	170	76	2,079	706	263	686	94	21	9	2	4	1
平成28年	154	4,164	19	6	155	70	2,120	702	302	668	95	32	7	4	5	-
平成29年	155	4,168	14	3	171	69	2,047	721	329	646	145	33	11	20	10	-
平成30年	154	4,366	17	5	165	67	2,111	771	354	664	166	51	13	11	5	-
令和元年	149	4,113	17	4	162	63	1,993	739	336	662	115	33	14	9	11	-

【資料 工業統計調査】

36. 商業の概況

※平成21年商業統計調査は、経済センサスの創設に伴い中止となっている。

(1) 商業の推移

各年6月1日現在（ただし、平成24年は2月1日現在、平成26年は7月1日現在）

		平成19年	平成24年	平成26年	平成28年	令和3年
事業所数	卸売業	82	74	83	81	92
	小売業	604	445	429	444	430
従業者数	卸売業（人）	502	322	388	374	441
	小売業（人）	3,603	2,577	2,543	2,699	2,783
年間商品販売額	卸売業（万円）	1,623,087	887,900	1,044,400	1,702,207	1,296,880
	小売業（万円）	5,140,257	3,933,000	4,064,400	4,472,250	4,430,998
売場面積	小売業（㎡）	66,177	64,883	66,234	62,304	71,543
1事業所当り販売額	卸売業（万円）	19,794	11,999	12,583	X	X
	小売業（万円）	8,510	8,838	9,474	X	X
従業者1人当り販売額	卸売業（万円）	3,326	2,757	2,692	X	X
	小売業（万円）	1,784	1,526	1,598	X	X
売場面積1㎡当たりの販売額	小売業（万円）	52	61	61	X	X

※平成16年以前は合併前の合算値である。

※平成24年、平成28年、令和3年については経済センサスによる。

※年間商品販売額は前年1年間の数値である。

【資料 商業統計調査・経済センサス】

(2) 産業別事業所数

令和3年6月1日現在

	事業所数	従業者数 (人)	年間商品 販売額 (百万円)	売り場 面積 (㎡)
合計	522	3,394	5,727,878	71,543
卸売業計	92	459	1,296,880	-
各種商品卸売業	-	-	-	-
繊維・衣服等卸売業	2	4	X	-
飲食料品卸売業	21	121	191,096	-
建築材料、鉱物・金属材料等卸売業	24	140	621,240	-
機械器具卸売業	21	110	X	-
その他の卸売業	24	84	157,733	-
小売業計	430	2,935	4,430,998	71,543
各種商品小売業	-	-	-	-
織物・衣服・身の回り品小売業	38	109	102,633	5,610
飲食料品小売業	143	1,527	1,681,570	34,940
機械器具小売業	75	380	909,269	6,096
その他の小売業	162	834	1,502,530	24,897
無店舗小売業	12	85	234,996	-

【資料 経済センサス】

37. 住宅の状況

令和2年10月1日現在

	総数	一戸建	長屋建	共同住宅	その他
一般世帯数総数（棟）	17,776	15,387	384	1,986	19
主世帯	17,653	15,270	384	1,980	19
持ち家	14,946	14,906	7	22	11
公営・都市再生機構・公社の借家	640	24	251	365	-
民営の借家	1,702	269	105	1,322	6
給与住宅	365	71	21	271	2
間借り	123	117	-	6	-
一般世帯人員総数（人）	44,347	40,184	722	3,394	47
主世帯	44,100	39,950	722	3,381	47
持ち家	39,224	39,135	14	47	28
公営・都市再生機構・公社の借家	1,271	50	506	715	-
民営の借家	3,029	636	176	2,201	16
給与住宅	576	129	26	418	3
間借り	247	234	-	13	-
1世帯当たり人員（人）	2.5	2.6	1.9	1.7	2.5
主世帯	2.5	2.6	1.9	1.7	2.5
持ち家	2.6	2.6	2.0	2.1	2.5
公営・都市再生機構・公社の借家	2.0	2.1	2.0	2.0	-
民営の借家	1.8	2.4	1.7	1.7	2.7
給与住宅	1.6	1.8	1.2	1.5	1.5
間借り	2.0	2.0	-	2.2	-

【資料 国勢調査】

38. 家屋の状況

各年1月1日現在

	令和4年		令和5年		令和6年		
	棟数 (棟)	床面積 (㎡)	棟数 (棟)	床面積 (㎡)	棟数 (棟)	床面積 (㎡)	
総数	46,785	5,023,940	46,516	5,023,107	46,603	5,047,778	
木造	専用住宅	22,447	2,520,558	22,394	2,520,886	22,463	2,531,305
	共用住宅・寄宿舎	129	39,433	130	39,632	132	40,744
	併用住宅	1,309	147,630	1,293	146,613	1,282	144,872
	その他	644	61,687	681	64,049	729	66,389
	工場・倉庫	3,727	278,087	3,646	272,417	5,555	342,727
	土蔵	1,965	69,300	1,935	68,259	-	-
	附属家	7,074	321,362	6,947	316,345	6,919	316,013
非木造	事務所・店舗	1,047	325,802	1,047	332,075	1,000	295,584
	住宅・アパート	3,441	413,682	3,433	413,287	3,450	410,261
	病院・ホテル	-	-	-	-	48	45,765
	工場・倉庫	3,133	709,219	3,151	712,319	3,169	717,222
その他	1,869	137,180	1,859	137,225	1,856	136,896	

※木造のその他はホテル・旅館・事務所・店舗・劇場・病院の合算値。

※非木造の事務所・店舗には令和5年まで病院・ホテル含む。

※令和6年から工場・倉庫に土蔵を含む。

【資料 税務課「概要調書」】

39. 開発許可等件数の状況

(単位：件)

		令和3年	令和4年	令和5年	令和6年	令和7年
総	数	7 (25)	5 (30)	15 (27)	21 (29)	4 (16)
マ	キノ	- (1)	1 (4)	1 (1)	0 (0)	2 (5)
今	津	2 (9)	1 (3)	3 (5)	5 (7)	0 (2)
朽	木	- (1)	- (1)	- (1)	0 -	0 (0)
安	曇川	2 (6)	- (9)	5 (8)	12 (12)	0 (5)
高	島	1 (1)	2 (5)	5 (6)	4 (6)	2 (4)
新	旭	2 (7)	1 (8)	1 (6)	0 (4)	0 (0)

※ () 内の数は高島市開発指導要綱件数

【資料 都市政策課】

40. 建築確認件数の状況

		令和3年	令和4年	令和5年	令和6年	令和7年
総	数	209	226	228	169	199
マ	キノ	34	37	28	26	32
今	津	51	46	48	39	33
朽	木	-	1	-	-	1
安	曇川	48	52	50	28	41
高	島	30	31	26	13	32
新	旭	46	59	76	63	60

【資料 都市政策課】

41. 国道・県道の整備状況

(1) 一般国道 各年度3月31日現在

		路線数	道路延長 (m)	道路面積 (㎡)	舗装延長 (m)	舗装率 (%)	橋梁個数 (基)
令和4年度	指定区間	1	37,093	684,751	37,093	100.0	74
	指定区間外	2	34,303	320,670	34,303	100.0	40
令和5年度	指定区間	1	37,093	658,582	37,093	100.0	76
	指定区間外	2	34,303	320,670	34,303	100.0	40
令和6年度	指定区間	1	37,093	634,158	37,093	100.0	76
	指定区間外	2	34,370	322,145	34,370	100.0	40

(2) 県道 各年度3月31日現在

		路線数	道路延長 (m)	道路面積 (㎡)	舗装延長 (m)	舗装率 (%)	橋梁個数 (基)
令和4年度	主要地方道	3	49,229	501,210	46,957	95.0	59
	一般県道	21	158,594	1,383,924	158,459	100.0	245
令和5年度	主要地方道	3	48,107	493,243	45,835	95.0	60
	一般県道	21	158,140	1,382,789	158,005	100.0	245
令和6年度	主要地方道	3	48,153	494,391	45,881	95.0	60
	一般県道	21	158,213	1,385,577	158,078	100.0	245

※「指定区間」は国が管理する国道（国道161号）、「指定区間外」は県が管理する国道（国道303号、367号）。「主要地方道」は幹線道路として国土交通大臣が指定した県道（小浜朽木高島線、太田安井川線、海津今津線）。「一般県道」は上記以外の県道。

【資料 滋賀国道事務所・高島土木事務所】

42. 市営住宅等の設置状況

(1) 市営住宅

令和7年12月31日現在

(単位：戸)

団 地 名	木 造	簡易耐火 平 屋	簡易耐火 2 階 建	準 耐 火	中層耐火	高層耐火	合 計	所 在 域
総 数	70	4	137	44	351	-	606	
マキノ駅前第1団地	-	-	-	-	15	-	15	マキノ
マキノ駅前第2団地	-	-	-	-	18	-	18	マキノ
マキノ駅前第3団地	-	-	-	-	24	-	24	マキノ
新保団地	-	-	-	-	24	-	24	マキノ
西浜団地	-	-	12	-	-	-	12	マキノ
天神団地	-	-	45	-	-	-	45	今津
市ヶ崎団地	-	-	-	-	100	-	100	今津
平ヶ崎団地	-	4	-	-	-	-	4	今津
武末団地	-	-	-	-	60	-	60	今津
上野第1団地	-	-	-	10	-	-	10	朽木
上野第3団地	4	-	-	26	-	-	30	朽木
上野第4団地	24	-	-	8	-	-	32	朽木
荒川団地	10	-	-	-	-	-	10	朽木
荒川惣田団地	3	-	-	-	-	-	3	朽木
針畑団地	2	-	-	-	-	-	2	朽木
中牧団地	2	-	-	-	-	-	2	朽木
島 団 地	-	-	10	-	-	-	10	安曇川
第2島団地	-	-	10	-	-	-	10	安曇川
第3島団地	-	-	9	-	-	-	9	安曇川
第2古賀団地	-	-	10	-	-	-	10	安曇川
新西万木団地	-	-	-	-	50	-	50	安曇川
拝戸団地	-	-	41	-	-	-	41	高島
新中野団地	-	-	-	-	60	-	60	高島
北畑団地	25	-	-	-	-	-	25	新旭

※上野第2団地、古賀団地、出鴨団地は令和4年3月末で廃止。

堀川団地、米井団地は令和5年3月末で廃止。

(2) 特定公共賃貸住宅

令和7年12月31日現在

(単位：戸)

団 地 名	木 造	簡易耐火 平 屋	簡易耐火 2 階 建	準 耐 火	中層耐火	高層耐火	合 計	所 在 域
総 数	20	-	-	-	8	-	28	
市ヶ崎団地	-	-	-	-	8	-	8	今津
市場わかば団地	5	-	-	-	-	-	5	朽木
荒川惣田団地	9	-	-	-	-	-	9	朽木
市場団地	6	-	-	-	-	-	6	朽木

(3) 特定優良賃貸住宅

令和7年12月31日現在

(単位：戸)

団 地 名	木 造	簡易耐火 平 屋	簡易耐火 2 階 建	準 耐 火	中層耐火	高層耐火	合 計	所 在 域
総 数	-	-	-	-	36	-	36	
サニーハイツ・マキノ	-	-	-	-	18	-	18	マキノ
第2サニーハイツ・マキノ	-	-	-	-	18	-	18	マキノ

(4) 改良住宅

令和7年12月31日現在

(単位：戸)

団 地 名	木 造	簡易耐火 平 屋	簡易耐火 2 階 建	準 耐 火	中層耐火	高層耐火	合 計	所 在 域
北出団地	-	-	12	-	-	-	12	安曇川

【資料 都市政策課】

43. 上水道・簡易水道事業の状況

3月31日現在

		令和2年度	令和3年度	令和4年度	令和5年度	令和6年度
上水道	現在給水人口 (人)	45,117	44,646	44,191	43,396	42,913
	年間給水量 (千m ³)	6,861	6,838	6,815	6,561	6,889
	1日平均給水量 (m ³)	18,797	18,733	18,670	17,926	18,875
	1人/1日平均給水量 (ℓ)	417	420	422	413	440
簡易水道	現在給水人口 (人)	-	-	-	-	-
	年間給水量 (千m ³)	-	-	-	-	-
	1日平均給水量 (m ³)	-	-	-	-	-
	1人/1日平均給水量 (ℓ)	-	-	-	-	-
普及率 (%)		96.6	95.6	95.6	95.6	95.6

※簡易水道には、飲料水供給施設を含む。

※令和2年度より簡易水道および飲料水供給施設を上水道へ統合したため、上水道の項目は簡易水道を含んだ数値

【資料 上下水道課】

44. 下水道事業の状況

(1) 高島流域下水道

3月31日現在

		令和2年度	令和3年度	令和4年度	令和5年度	令和6年度
事業認可面積 (ha)		2,379.2	2,502.9	2,502.9	2,502.9	2,502.9
処理区域面積 (ha)		2,052.9	2,071.6	2,097.7	2,111.7	2,111.7
整備率 (%)		86.29	82.77	83.81	84.37	84.37
処理区域内人口 (人)		40,953	39,953	39,827	39,246	38,755
水洗化済人口 (人)		34,401	34,650	34,721	34,305	33,933
水洗化率 (%)		84.00	86.73	87.18	87.40	87.56
管渠延長 (km)		462.2	467.2	473.0	476.7	476.8
処理水量 (m ³)		4,988,311	4,997,858	4,777,342	4,820,332	4,996,370

(2) 単独公共下水道 (朽木浄化センター)

3月31日現在

		令和2年度	令和3年度	令和4年度	令和5年度	令和6年度
施設数		1	1	1	1	1
事業認可面積 (ha)		61.6	61.6	61.6	61.6	61.6
処理区域面積 (ha)		56.9	56.9	56.9	56.9	56.9
整備率 (%)		92.37	92.37	92.37	92.37	92.37
処理区域内人口 (人)		713	691	683	657	638
水洗化済人口 (人)		707	685	677	653	633
水洗化率 (%)		99.20	99.13	99.12	99.40	99.22
管渠延長 (km)		12.0	12.0	12.0	12.0	12.0
処理水量 (m ³)		113,616	107,089	106,150	101,248	99,226
汚泥処分量 (m ³)		673.0	694.8	720.0	626.4	604.8

(3) 農業集落排水施設

3月31日現在

		令和2年度	令和3年度	令和4年度	令和5年度	令和6年度
施設数		23	22	21	20	20
事業認可面積 (ha)		718.0	700.0	674.0	660.0	660.0
処理区域面積 (ha)		718.0	700.0	674.0	660.0	660.0
整備率 (%)		100.00	100.00	100.00	100.00	100.00
処理区域内人口 (人)		4,275	3,725	3,305	3,015	2,994
水洗化済人口 (人)		4,120	3,592	3,194	2,913	2,899
水洗化率 (%)		96.37	96.43	96.64	96.62	96.83
管渠延長 (km)		92.0	87.0	82.0	78.3	78.3
処理水量 (m ³)		621,652	567,179	495,149	464,818	443,471
汚泥処分量 (m ³)		1,190	1,360	937	994	975

(4) 林業集落排水施設

3月31日現在

	令和2年度	令和3年度	令和4年度	令和5年度	令和6年度
施 設 数	1	1	1	1	1
事 業 認 可 面 積 (ha)	4.0	4.0	4.0	4.0	4.0
処 理 区 域 面 積 (ha)	4.0	4.0	4.0	4.0	4.0
整 備 率 (%)	100.00	100.00	100.00	100.00	100.00
処 理 区 域 内 人 口 (人)	42	41	39	40	40
水 洗 化 済 人 口 (人)	35	34	36	37	38
水 洗 化 率 (%)	83.33	82.93	92.31	92.50	95.00
管 渠 延 長 (km)	2.0	2.0	2.0	2.0	2.0
処 理 水 量 (m ³)	3,778	3,404	3,426	3,107	3,186
汚 泥 処 分 量 (m ³)	10	14	0	14	10

【資料 上下水道課】

45. 自動車保有台数

各年度3月31日現在

(単位：台)

		令和2年度	令和3年度	令和4年度	令和5年度	令和6年度
自動車総数		44,781	45,188	46,253	45,145	45,060
乗用車	普通	7,806	7,788	8,004	8,063	8,197
	小型	7,533	7,288	7,516	6,876	6,698
貨物車	普通	1,040	1,035	1,207	1,054	1,056
	小型	1,529	1,549	1,678	1,539	1,513
	被けん引き車	31	31	56	33	33
バス（乗合）		157	153	156	148	150
特種（殊）自動車		896	910	1,081	918	920
軽自動車		21,999	21,991	22,129	22,134	22,153
その他		3,790	4,443	4,426	4,380	4,340
原動機付自転車		2,116	2,092	2,045	2,037	2,018

※乗用車～特種（殊）自動車は近畿運輸局滋賀運輸支局の数値。

軽自動車・原動機付自転車は税務課の数値（非課税台数含む）。

その他は近畿運輸局滋賀運輸支局と税務課の合算。

【資料 税務課、近畿運輸局滋賀運輸支局】

46. JR各駅の一日平均乗客数

(単位：人)

		令和2年度	令和3年度	令和4年度	令和5年度	令和6年度
総	数	4,596	4,610	5,061	5,201	5,256
	定期総数	3,490	3,452	3,552	3,574	3,493
	定期外総数	1,106	1,158	1,509	1,627	1,763
マ	キノ駅総数	231	225	251	256	258
	定期	153	142	136	141	134
	定期外	78	83	115	115	124
近	江中庄駅総数	97	93	108	104	110
	定期	78	76	81	77	80
	定期外	19	17	27	27	30
近	江今津駅総数	1,498	1,477	1,661	1,706	1,707
	定期	1,099	1,060	1,109	1,113	1,075
	定期外	399	417	552	593	632
新	旭駅総数	886	918	998	1,041	1,051
	定期	701	722	749	766	758
	定期外	185	196	249	275	293
安	曇川駅総数	1,297	1,306	1,368	1,401	1,426
	定期	1,039	1,039	1,030	1,038	1,016
	定期外	258	267	338	363	410
近	江高島駅総数	587	591	675	693	704
	定期	420	413	447	439	430
	定期外	167	178	228	254	274

※端数処理をしているため、合計が内訳を集計した数値と合わない場合がある。

【資料 都市政策課】

47. 路線別年間乗降客数

10月～翌年9月

(単位：人)

	令和2年	令和3年	令和4年	令和5年	令和6年
コミュニティバス総数	193,957	196,809	194,022	182,422	169,011
国境線	24,203	24,481	23,853	29,037	22,616
マキノ高原線	33,050	37,328	36,497	28,566	33,816
総合運動公園線	24,323	29,044	28,785	25,941	19,428
新旭東循環線	3,474	4,359	5,095	4,917	4,947
新旭西循環線	31,998	30,027	27,195	23,924	22,536
新旭南循環線	1,376	1,879	2,438	2,193	2,357
森線	1,139	2,263	3,561	3,870	5,610
下古賀循環線	266	394	488	633	784
船木線	38,181	31,842	29,972	31,871	29,228
安曇川中央循環線	441	429	622	899	437
畑線	18,454	18,663	16,715	13,039	10,587
上寺・田中線	741	794	778	762	-
武曾・横山線	833	991	1,432	1,633	1,538
横山・田中線	-	-	-	-	-
高島・安曇川線	3,336	3,322	4,132	4,556	4,312
横谷・木地山線	3,896	1,990	2,223	1,768	1,859
針畑線	3,765	4,635	6,266	6,801	7,315
上村能家線	1,296	1,306	1,484	736	742
柏宮前坊線	3,165	3,048	2,480	1,266	898
今津西線	20	14	6	10	1
乗合タクシー総数	8,243	8,274	8,483	8,360	9,386
マキノ北西部線	1,616	1,164	1,437	1,444	994
マキノ南西部線	1,500	1,581	1,443	1,396	1,201
浜線	87	59	93	180	165
鶴川線	1,081	994	1,278	1,362	1,234
あいあいタウン線	546	683	734	772	680
松陽台線	16	30	17	26	30
白浜線	803	1,079	1,094	971	1,056
泰山寺線	621	454	524	526	-
風車村線	957	1,144	838	806	1,051
新旭・安曇川線	1,016	1,086	1,025	877	1,005
区域運行型予約乗合タクシー					1,970
乗合バス総数	113,292	138,119	129,023	131,973	154,860
若江線	58,364	80,201	73,290	74,310	84,328
朽木線	54,928	57,918	55,733	57,663	70,532

※新旭南循環線、森線、下古賀循環線、安曇川中央循環線、上寺・田中線、武曾・横山線、柏宮前坊線が令和元年に開業。

※東循環線は新旭東循環線に、西循環線は新旭西循環線に令和元年より名称変更。

※コミュニティバス上寺・田中線、乗合タクシー泰山寺線は、令和6年より区域運行型予約乗合タクシー(安曇川駅西部)に再編。

【資料 都市政策課、湖国バス(株)、江若交通(株)、近江タクシー(株)、大津第一交通(株)、西日本JRバス(株)】

48. 各バス会社の状況

各年9月30日現在

		令和3年	令和4年	令和5年	令和6年	令和7年
市 営 バ ス	実車キロ数(km)	286,436.4	286,018.0	310,340.0	317,619.0	337,043.0
	路 線 数	5	5	5	5	5
	停 留 所 数	65	66	66	66	66
湖 国 バ ス	実車キロ数(km)	205,326.3	211,947.1	204,387.6	212,113.0	203,663.1
	路 線 数	3	3	3	3	3
	停 留 所 数	99	99	99	97	97
江 若 交 通	実車キロ数(km)	452,015.0	450,372.6	451,131.9	4,555,561.1	434,752.0
	路 線 数	12	12	12	12	11
	停 留 所 数	115	115	115	115	112
近 江 タ ク シ ー	実車キロ数(km)	-	-	-	-	-
	路 線 数	-	-	-	-	-
	停 留 所 数	-	-	-	-	-
大 津 第 一 交 通	実車キロ数(km)	107,069.2	109,297.0	109,472.4	108,753.0	112,962.0
	路 線 数	10	10	10	10	10
	停 留 所 数	148	148	148	149	153
西 日 本 J R バ ス	実車キロ数(km)	322,683.5	322,660.0	249,076.0	249,101.2	249,076.3
	路 線 数	1	1	1	1	1
	停 留 所 数	19	19	19	19	19

※停留所数は路線別に合算

※路線数はコミュニティ・乗合バスを合算

【資料 都市政策課、湖国バス(株)、江若交通(株)、近江タクシー(株)、大津第一交通(株)、西日本JRバス(株)】

49. 観光入込客数

(1) 月別

(単位：人)

	令和4年			令和5年			令和6年		
	計	日帰り	宿泊	計	日帰り	宿泊	計	日帰り	宿泊
総数	3,536,006	3,201,226	334,780	3,640,662	3,278,450	362,212	3,692,555	3,321,337	371,218
1月	219,514	213,966	5,548	171,645	165,726	5,919	162,138	155,898	6,240
2月	202,754	196,658	6,096	199,388	190,876	8,512	182,070	172,500	9,570
3月	195,251	181,510	13,741	239,039	219,563	19,476	212,777	191,561	21,216
4月	387,993	355,270	32,723	384,001	355,820	28,181	357,796	327,486	30,310
5月	378,180	323,665	54,515	378,734	326,043	52,691	386,441	332,560	53,881
6月	264,143	222,262	41,881	269,597	231,969	37,628	282,459	239,741	42,718
7月	292,792	257,331	35,461	317,473	279,690	37,783	293,201	258,526	34,675
8月	410,399	354,764	55,635	428,887	355,356	73,531	473,465	419,234	54,231
9月	271,591	243,229	28,362	331,763	293,841	37,922	357,001	321,467	35,534
10月	366,254	343,656	22,598	346,495	320,363	26,132	352,477	325,296	27,181
11月	362,270	335,701	26,569	363,797	340,511	23,286	394,967	359,944	35,023
12月	184,865	173,214	11,651	209,843	198,692	11,151	237,763	217,124	20,639

(2) 目的別

(単位：人)

	令和3年		令和4年		令和5年		令和6年	
	観光客数	外国人数	観光客数	外国人数	観光客数	外国人数	観光客数	外国人数
総数	3,090,493	362	3,536,006	1,790	3,640,662	5,538	3,692,555	11,608
自然	109,179	0	124,898	180	134,650	2	54,739	165
歴史	180,186	39	216,596	1,086	230,136	2,394	240,906	5,036
博物館・美術館等	10,910	27	12,517	5	13,332	55	11,343	5
温泉・健康	28,994	0	29,328	0	31,680	0	24,987	0
スポーツ施設、 キャンプ場等	504,893	0	628,131	0	629,653	106	578,514	23
水泳場、 マリナー	100,006	152	149,189	328	169,003	931	236,365	2,585
公園、 テーマパーク等	621,286	0	688,207	0	672,981	0	637,956	0
都市型観光 (買物・食等)	57,255	19	58,175	123	58,371	570	64,015	2,410
その他	1,477,764	125	1,628,155	68	1,699,476	1,480	1,830,286	1,384
行祭事・イベント	20	0	810	0	1,380	0	13,444	0

【資料 「滋賀県観光入込客統計調査書」】

50. 予防接種実施状況

(単位：人)

		令和2年度	令和3年度	令和4年度	令和5年度	令和6年度	
2 種 混 合 (ジフテリア、破傷風)	1 期 初 回	-	-	-	-	-	
	1 期 追 加	-	-	-	-	-	
	2 期	322	307	301	245	269	
3 種 混 合 (百日ぜき、ジフテリア、破傷風)	1 期 初 回	-	-	-	-	-	
	1 期 追 加	-	-	-	-	-	
4 種 混 合 (百日ぜき、ジフテリア、破傷風、ポリオ)	1 期 初 回 1 回 目	247	248	220	219	3	
	1 期 初 回 2 回 目	249	244	223	216	27	
	1 期 初 回 3 回 目	233	242	253	217	56	
	1 期 追 加	270	192	263	268	252	
	1 期 初 回 1 回 目	-	-	-	-	204	
5 種 混 合 (百日ぜき、ジフテリア、破傷風、ポリオ、ヒブ)	1 期 初 回 2 回 目	-	-	-	-	171	
	1 期 初 回 3 回 目	-	-	-	-	149	
	1 期 追 加	-	-	-	-	10	
	B C G	255	240	223	204	203	
急 性 灰 白 髄 炎 (不活化ポリオワクチン)	1 期 初 回	1	-	-	-	-	
	1 期 追 加	1	-	-	-	-	
日 本 脳 炎	1 期 初 回 1 回 目	443	267	260	298	272	
	1 期 初 回 2 回 目	429	268	257	284	285	
	1 期 追 加	330	224	384	309	265	
	2 期	418	147	430	371	308	
	1 期	273	228	230	222	206	
麻 し ん 風 し ん 混 合	2 期	300	257	287	251	303	
麻 し ん (は し か)		-	-	-	-	-	
風 し ん		-	-	-	-	-	
子 宮 頸 が ん	1 回 目	54	108	286	223	514	
	2 回 目	26	115	257	173	465	
	3 回 目	10	91	208	164	408	
ヒ ブ	初 回 1 回 目	253	240	211	206	3	
	初 回 2 回 目	248	249	220	196	27	
	初 回 3 回 目	261	245	219	194	56	
	追 加	287	225	232	217	186	
小 児 用 肺 炎 球 菌	初 回 1 回 目	252	241	211	206	222	
	初 回 2 回 目	245	251	220	197	215	
	初 回 3 回 目	251	244	220	194	220	
	追 加	283	221	230	219	217	
水 痘	1 回 目	270	237	229	226	219	
	2 回 目	301	265	190	235	206	
B 型 肝 炎	初 回 1 回 目	252	239	212	205	222	
	初 回 2 回 目	245	248	220	194	214	
	追 加	257	227	214	203	198	
ロ タ ウ イ ル ス	ロ タ リ ッ ク ス	1 回 目	44	134	118	85	117
		2 回 目	40	137	127	80	107
	ロ タ テ ッ ク	1 回 目	34	84	90	106	96
		2 回 目	77	84	88	99	98
		3 回 目	55	90	88	89	103
高 齢 者 イ ン フ ル エ ン ザ		12,319	10,600	10,250	9,755	9,115	
高 齢 者 用 肺 炎 球 菌		244	106	132	247	106	
高 齢 者 新 型 コ ロ ナ		-	-	-	-	3,203	

※ロタウイルスは令和2年10月より実施。

※令和6年4月から5種混合の開始により、4種混合ワクチンは令和7年度に販売終了。

※新型コロナウイルスは、令和5年に5類感染症の位置づけとなり、令和6年度からB類疾病の定期接種が開始。

【資料 健康推進課】

51. 健康診査受診者の状況

(単位：人)

		令和2年度	令和3年度	令和4年度	令和5年度	令和6年度
乳幼児健康診査	総 数	1,209	1,281	1,281	1,147	1,124
	4 か 月 児	259	241	229	195	207
	1 0 か 月 児	282	225	243	209	209
	1 歳 6 か 月 児	327	265	237	223	228
	2 歳 6 か 月 児	-	298	271	250	223
	3 歳 6 か 月 児	341	252	301	270	257
結核健康診断	65歳以上の者	1,862	1,618	1,220	2,969	3,280
基本健康診査	受 診 者	-	-	-	-	-
特定健康診査	40歳～74歳の 国保加入者	3,244	3,424	3,495	3,224	3,316
健康診査	30歳代および 後期高齢者の 40歳以上の者 生保受給者	30代 → 85 後期 → 500 生保 → 18	30代 → 81 後期 → 707 生保 → 32	30代 → 95 後期 → 704 生保 → 31	30代 → 113 後期 → 782 生保 → 22	30代 → 125 後期 → 2108 生保 → 38
胃がん	40歳以上の者	696	730	825	835	720
子宮がん	20歳以上の女性	832	821	898	1,011	926
乳がん	40歳以上の女性	769	853	846	1,006	958
大腸がん	40歳以上の者	1,997	2,107	2,144	2,014	2,097
肺がん	40歳以上の者	237	261	313	353	305

【資料 健康推進課】

52. 医療施設数

各年12月31日現在

		令和2年	令和3年	令和4年	令和5年	令和6年
保 健 所		1	1	1	1	1
病 院	施 設	3	3	3	3	3
	病 床	410	410	410	410	410
診 療 所		42	44	55	51	46
歯 科 診 療 所		18	19	19	19	19

※令和2年から5年は10月1日現在

【資料 医療施設調査】

53. 医療従事者数

各年12月31日現在

(単位：人)

		平成28年	平成30年	令和2年	令和4年	令和6年
医 師		74	88	85	86	89
歯 科 医 師		28	27	29	26	29
薬 剤 師		87	88	84	85	82

【資料 医師・歯科医師・薬剤師統計】

54. 高島市民病院利用状況

(1) 入院患者数

	総数	内科	麻酔科	小児科	外科	整形外科	産婦人科	耳鼻咽喉科
平成28年度	63,422	38,477	-	2,674	4,834	10,723	2,793	-
平成29年度	62,329	38,110	-	2,388	5,085	11,447	1,705	-
平成30年度	63,034	39,135	-	2,553	3,481	12,614	2,350	-
令和元年度	60,709	38,713	-	1,973	4,155	9,934	1,838	-
令和2年度	51,491	30,904	-	1,152	4,021	9,019	1,829	-
令和3年度	56,050	35,009	-	1,284	4,738	8,610	1,850	-
令和4年度	55,474	34,391	-	937	3,961	10,799	1,532	-
令和5年度	57,035	33,734	-	1,072	4,348	13,310	1,217	-
令和6年度	58,843	34,956	-	942	4,677	13,196	976	-
4月	4,947	2,858	-	61	445	1,151	97	-
5月	4,748	2,885	-	79	352	974	130	-
6月	4,485	2,443	-	117	361	1,131	123	-
7月	5,020	2,848	-	57	489	1,184	137	-
8月	5,062	3,181	-	111	415	959	83	-
9月	5,113	3,163	-	49	388	1,177	40	-
10月	4,683	2,735	-	52	317	1,166	55	-
11月	4,454	2,544	-	51	348	1,039	79	-
12月	4,911	2,876	-	103	355	1,186	56	-
1月	5,217	3,015	-	78	443	1,263	61	-
2月	4,906	3,077	-	90	404	930	60	-
3月	5,297	3,331	-	94	360	1,036	55	-

(2) 外来患者数

	総数	内科	麻酔科	小児科	外科	整形外科	産婦人科	耳鼻咽喉科
平成28年度	114,897	49,785	-	9,843	3,594	13,823	4,794	2,018
平成29年度	116,089	50,344	-	9,434	3,950	14,420	4,860	2,106
平成30年度	113,936	49,644	-	9,013	3,840	13,683	5,672	2,097
令和元年度	108,849	47,683	-	8,276	3,672	11,089	5,272	1,949
令和2年度	94,176	43,133	-	3,859	3,178	8,483	5,396	1,643
令和3年度	95,046	42,863	-	4,773	3,398	8,071	5,238	1,572
令和4年度	92,048	42,193	-	5,977	3,220	7,578	4,608	1,546
令和5年度	86,045	36,492	-	5,742	3,373	7,784	4,907	1,660
令和6年度	83,312	35,866	-	5,442	3,538	7,336	4,978	1,675
4月	6,795	2,889	-	420	290	535	417	159
5月	7,039	2,905	-	495	281	639	437	156
6月	6,564	2,786	-	419	291	547	369	125
7月	7,392	3,194	-	487	296	642	439	142
8月	7,201	3,066	-	486	330	661	360	131
9月	6,566	2,863	-	396	279	585	349	128
10月	7,534	3,172	-	403	325	710	474	161
11月	6,701	2,869	-	385	284	605	403	125
12月	7,274	3,250	-	562	285	592	435	153
1月	7,243	3,281	-	550	299	645	421	137
2月	6,088	2,616	-	429	276	547	411	87
3月	6,915	2,975	-	410	302	628	463	171

(単位：人)

精神神経科	皮膚科	泌尿器科	眼 科	脳神経外科	放射線科	心血管外科	歯科口腔外科	
-	-	-	-	2,171	-	502	1,248	平成28年度
-	-	-	-	2,045	-	121	1,428	平成29年度
-	-	-	-	1,767	-	-	1,134	平成30年度
-	-	963	-	2,268	-	2	863	令和元年度
-	-	1,634	-	1,917	-	-	1,015	令和2年度
-	-	2,127	-	1,985	-	-	447	令和3年度
-	-	1,463	-	2,011	-	-	380	令和4年度
-	-	1,436	-	1,404	-	-	514	令和5年度
-	-	1,820	-	1,333	-	-	943	令和6年度
-	-	79	-	189	-	-	67	4月
-	-	111	-	137	-	-	80	5月
-	-	107	-	91	-	-	112	6月
-	-	124	-	92	-	-	89	7月
-	-	180	-	53	-	-	80	8月
-	-	159	-	70	-	-	67	9月
-	-	164	-	97	-	-	97	10月
-	-	180	-	110	-	-	103	11月
-	-	159	-	139	-	-	37	12月
-	-	180	-	135	-	-	42	1月
-	-	203	-	57	-	-	85	2月
-	-	174	-	163	-	-	84	3月

(単位：人)

精神神経科	皮膚科	泌尿器科	眼 科	脳神経外科	放射線科	心血管外科	歯科口腔外科	
7,368	3,106	4,551	2,303	3,246	463	390	9,613	平成28年度
6,836	3,379	4,726	2,121	3,380	518	331	9,684	平成29年度
6,786	3,642	4,646	2,160	3,208	412	249	8,884	平成30年度
6,895	3,572	5,053	2,471	3,047	485	203	9,182	令和元年度
6,739	2,665	5,047	2,146	2,362	556	133	8,837	令和2年度
6,155	2,159	5,624	2,237	2,389	573	119	9,716	令和3年度
5,393	2,086	5,972	2,157	2,291	574	120	8,333	令和4年度
4,724	2,075	5,515	2,034	2,258	702	120	8,659	令和5年度
4,346	1,995	5,819	1,812	2,232	740	88	7,445	令和6年度
364	163	474	135	188	66	5	690	4月
362	163	466	146	194	63	16	716	5月
347	157	474	162	148	71	5	663	6月
412	190	461	172	216	73	9	659	7月
346	239	522	167	185	54	8	646	8月
362	162	482	137	172	60	6	585	9月
389	199	549	158	212	76	7	699	10月
357	176	486	143	189	56	4	619	11月
364	136	513	165	202	48	7	562	12月
364	149	468	139	201	49	5	535	1月
307	107	451	123	148	55	8	523	2月
372	154	473	165	177	69	8	548	3月

【資料 高島市民病院「年報」、高島市民病院統計】

55. 救急患者状況

(1) 救急患者(外来・入院)

(単位:人)

	区分	合計	4月	5月	6月	7月	8月	9月	10月	11月	12月	1月	2月	3月
平成 29年度	外来	10,730	662	912	741	969	1,024	819	732	665	968	1,251	1,118	869
	入院	1,895	157	153	155	163	180	164	158	157	179	163	135	131
平成 30年度	外来	10,133	634	863	748	1,042	952	857	756	640	707	1,410	824	700
	入院	1,782	124	144	145	170	144	149	161	132	156	175	127	155
令和 元年度	外来	10,115	819	1,030	741	862	1,085	777	713	645	902	1,185	844	512
	入院	1,763	170	166	140	154	169	143	124	139	154	126	137	141
令和 2年度	外来	6,960	468	523	518	652	767	693	589	601	579	575	464	531
	入院	1,672	111	121	134	151	173	128	134	151	137	166	133	133
令和 3年度	外来	8,415	560	664	553	893	908	641	564	576	539	870	892	755
	入院	1,745	142	148	142	139	147	145	141	153	169	138	153	128
令和 4年度	外来	10,950	673	865	666	1,371	1,464	920	792	866	1,112	941	635	645
	入院	1,783	142	151	153	149	157	160	136	163	171	123	141	137
令和 5年度	外来	8,863	613	728	672	851	892	732	747	648	838	890	616	636
	入院	2,078	140	150	167	188	193	164	175	182	192	173	166	188
令和 6年度	外来	8,752	592	776	600	826	826	648	605	575	997	1,166	604	537
	入院	2,282	165	161	144	220	225	181	160	181	227	224	191	203

(2) 救急車による患者搬送件数

(単位:人)

	合計	4月	5月	6月	7月	8月	9月	10月	11月	12月	1月	2月	3月
平成29年度	2,275	182	177	167	217	220	203	176	170	202	194	192	175
平成30年度	2,117	163	162	158	231	211	168	179	156	171	188	167	163
令和元年度	2,035	183	186	164	195	252	153	151	186	155	135	139	136
令和2年度	1,894	119	130	132	162	209	154	159	185	157	189	153	145
令和3年度	1,982	154	147	161	162	163	144	143	184	191	193	178	162
令和4年度	2,263	146	182	166	199	267	196	201	180	213	187	162	164
令和5年度	2,365	172	188	182	209	255	189	217	172	215	177	179	210
令和6年度	2,461	186	211	162	256	238	208	187	172	217	229	187	208

【資料 高島市民病院「年報」、高島市民病院統計】

56. ごみ処理状況

(単位：t)

	令和2年度	令和3年度	令和4年度	令和5年度	令和6年度
総数	15,798.02	13,855.57	15,250.24	14,516.65	14,177.29
収集ごみ	14,159.94	13,850.41	13,808.99	13,140.63	12,909.60
可燃ごみ	12,499.55	12,245.39	12,127.50	11,655.99	11,480.31
不燃ごみ	535.12	482.98	572.29	426.78	386.35
不燃ごみ A	208.16	196.74	293.16	206.00	192.09
不燃ごみ B	326.96	286.24	279.13	220.78	194.26
粗大ごみ	32.36	17.45	28.24	33.07	32.18
資源ごみ	1,052.71	1,069.13	1,046.01	993.66	981.12
古紙（新聞）	153.67	151.64	167.83	147.50	134.20
古紙（雑誌）	164.89	165.87	155.72	165.73	155.63
シュレッダー	20.39	17.62	15.92	16.44	17.24
布類	37.37	39.70	38.81	37.95	35.44
紙製の容器包装	141.44	144.01	155.95	150.15	150.03
プラスチック製の容器包装	124.36	136.47	134.28	132.58	131.98
金属缶	82.34	78.80	78.55	72.97	67.82
ガラスびん	328.25	335.02	298.95	270.34	288.78
有害ごみ（蛍光灯・乾電池）	30.35	26.81	27.50	24.66	23.23
廃食用油	9.85	8.65	7.45	6.47	6.41
直接搬入ごみ	1,638.08	1,333.23	1,441.25	1,375.66	1,267.69
可燃ごみ	0.00	0.00	0.00	0.00	0.00
不燃ごみ	168.69	5.16	7.83	6.18	10.01
不燃ごみ A	168.69	5.16	7.83	6.18	10.01
不燃ごみ B	0.00	0.00	0.00	0.00	0.00
粗大ごみ	1,469.39	1,328.07	1,433.42	1,369.48	1,257.68
草木類	0.00	0.00	0.00	0.00	0.00

【資料 環境政策課】

57. し尿および浄化槽汚泥処理状況

(単位：kl)

	令和2年度	令和3年度	令和4年度	令和5年度	令和6年度
総数	10,343.970	9,965.610	9,747.450	11,743.150	10,016.280
し尿	3,237.570	3,077.010	3,154.950	5,291.550	3,545.280
浄化槽汚泥	7,106.400	6,888.600	6,592.500	6,451.600	6,471.000

【資料 環境政策課】

58. 公害苦情状況

(単位：件)

		令和2年度	令和3年度	令和4年度	令和5年度	令和6年度
総	数	-	-	-	3	1
典型7 公害	計	-	-	-	2	1
	大気汚染	-	-	-	-	-
	水質汚濁	-	-	-	-	-
	土壌汚染	-	-	-	-	-
	騒音	-	-	-	1	-
	振動	-	-	-	-	-
	地盤沈下 悪臭	-	-	-	-	-
典型7公害以外の苦情 解決件数	-	-	-	1	-	
		-	-	-	0	-

【資料 環境政策課】

59. 国民年金加入状況

各年度3月31日現在

(単位：人)

		令和2年度	令和3年度	令和4年度	令和5年度	令和6年度
被 保 険 者 数	第 1 号	5,045	4,962	4,818	4,712	4,615
	任 意 加 入	57	54	58	54	51
	第 3 号	2,480	2,333	2,175	2,043	1,894
計		7,582	7,349	7,051	6,809	6,560
保 險 料 免 除	被 保 険 者 数	2,062	2,051	2,111	2,050	2,055
付 加 保 険 料 納 付 数 被 保 険 者 数	強 制	3	3	3	5	5
	任 意	182	192	183	167	166
	計	185	195	186	172	171

【資料 日本年金機構】

60. 国民年金給付状況

各年度3月31日現在

(単位：人)

		令和2年度	令和3年度	令和4年度	令和5年度	令和6年度
給 付 分 類	老 齢 給 付	16,429	16,450	16,396	16,347	16,376
	障 害 給 付	1,112	1,110	1,098	1,093	1,086
	遺 族 給 付	70	70	74	73	89
	計	17,611	17,630	17,568	17,513	17,551

【資料 日本年金機構】

61. 後期高齢者医療等給付状況

各年度3月31日現在

	令和2年度	令和3年度	令和4年度	令和5年度	令和6年度
後 期 高 齢 者 医 療 被 保 険 者 数	8,834	8,847	9,041	9,338	9,623
療 養 給 付 費 (千 円)	6,323,831	6,598,300	6,715,168	7,171,021	7,456,195
療 養 費 (千 円)	16,155	14,441	15,489	14,862	14,501
高 額 療 養 費 (千 円)	272,293	301,421	326,940	436,665	460,115
高 額 介 護 合 算 療 養 費 (千 円)	6,523	6,760	6,684	6,177	6,655

【資料 保険年金課】

62. 国民健康保険加入状況

各年度3月31日現在

		令和2年度	令和3年度	令和4年度	令和5年度	令和6年度
総 人 口		47,226	46,687	46,228	45,379	44,884
総 世 帯		20,514	20,599	20,855	20,741	20,942
被 保 険 者 数	人 数 (人)	11,505	11,230	10,665	9,972	9,477
	加 入 率 (%)	24.4	24.1	23.1	22.0	21.1
被 保 険 者 世 帯 数	世 帯 数 (世 帯)	7,140	7,068	6,835	6,521	6,300
	加 入 率 (%)	34.8	34.3	32.8	31.4	30.1
加入世帯の一世帯当たり被保険者数		1.6	1.6	1.6	1.5	1.5

【資料 保険年金課】

63. 国民健康保険事業状況

(1) 給付件数

(単位：件)

		令和2年度	令和3年度	令和4年度	令和5年度	令和6年度
総 数		189,620	198,340	197,694	196,298	186,937
療 養 の 給 付	小 計	180,764	189,335	188,436	187,527	178,661
	入 院	2,791	2,870	2,700	2,744	2,440
	入 院 外	96,465	100,157	99,454	96,610	91,612
	歯 科	23,328	25,284	25,522	24,919	23,563
	調 剤	57,022	59,761	59,455	59,256	57,317
	食事療養費	2,616	2,764	2,606	2,610	2,355
	訪 問 看 護	1,158	1,263	1,305	1,388	1,374
療 養 費		1,819	1,821	1,943	1,672	1,667
高 額 療 養 費		6,920	7,072	7,197	7,004	6,525
そ の 他	出産育児一時金	17	27	31	21	16
	葬祭諸費	100	85	87	74	68

※食事療養費の件数は、総数・小計に含めない。

(2) 医療費全体の金額

(単位：千円)

		令和2年度	令和3年度	令和4年度	令和5年度	令和6年度
総 額		5,094,734	5,383,563	5,155,654	5,195,649	4,938,772
療 養 の 給 付	小 計	4,554,166	4,825,303	4,620,756	4,637,285	4,417,056
	入 院	1,703,435	1,822,107	1,672,266	1,744,781	1,596,072
	入 院 外	1,599,901	1,675,876	1,661,073	1,620,296	1,550,084
	歯 科	304,971	319,637	325,094	313,700	301,548
	調 剤	799,805	854,724	810,089	795,997	811,892
	食事療養費	74,416	79,449	73,037	70,359	65,601
	訪 問 看 護	71,638	73,510	79,197	92,152	91,859
療 養 費		14,184	14,121	19,201	15,620	13,449
高 額 療 養 費		514,260	528,613	498,333	529,389	496,891
そ の 他	出産育児一時金	7,124	11,276	13,014	9,655	7,976
	葬祭諸費	5,000	4,250	4,350	3,700	3,400

※医療費＝保険者等負担費＋患者負担費

【資料 保険年金課】

64. 福祉医療費助成状況

		令和2年度	令和3年度	令和4年度	令和5年度	令和6年度
合 計	対象者 (人)	7,689	7,881	7,287	8,000	7,064
	助成額 (千円)	304,864	303,530	300,200	330,232	347,349
乳 幼 児	対象者 (人)	1,666	1,872	1,589	1,543	1,447
	助成額 (千円)	49,440	55,132	57,396	63,299	60,202
重 度 障 害 者	対象者 (人)	545	536	516	518	489
	助成額 (千円)	79,448	80,357	76,986	74,930	75,313
6 5 ~ 7 4 歳 老 人	対象者 (人)	1,355	1,360	1,256	1,114	1,128
	助成額 (千円)	32,506	35,255	32,911	30,481	27,489
母 子 家 庭	対象者 (人)	761	757	730	621	536
	助成額 (千円)	27,275	21,898	22,816	27,869	24,194
父 子 家 庭	対象者 (人)	88	78	66	42	34
	助成額 (千円)	4,260	2,856	1,946	2,124	1,939
ひとり暮らし寡婦	対象者 (人)	22	22	20	18	5
	助成額 (千円)	976	1,113	911	1,037	577
重 度 障 害 老 人	対象者 (人)	387	378	357	349	354
	助成額 (千円)	35,070	32,787	30,564	30,408	31,501
子ども医療小中学生 (市単独分)	対象者 (人)	2,865	2,878	2,753	2,689	2,345
	助成額 (千円)	75,889	74,132	76,670	91,392	95,859
子ども医療高校生世代 (市単独分)	対象者 (人)				1,106	726
	助成額 (千円)				8,691	30,275

※子ども医療(市単独分)は、小中学生および高校生世代の入院、外来にかかる医療費の助成。

※令和5年8月から子ども医療の対象を高校生世代まで拡充。

【資料 保険年金課】

65. 療育手帳交付者状況

各年度3月31日現在		令和2年度	令和3年度	令和4年度	令和5年度	令和6年度
総 数		674	686	697	715	738
最 重 度		122	122	-	-	-
重 度		127	128	253	254	269
中 度		162	165	444	461	469
軽 度		263	271			

※令和4年度以降、統計上の障害程度の区分が「重度」、「中軽度」に変更。

【資料 障がい福祉課】

66. 精神障害者保健福祉手帳交付者状況

各年度3月31日現在		令和2年度	令和3年度	令和4年度	令和5年度	令和6年度
総 数		363	381	396	419	416
1 級		38	40	38	33	29
2 級		246	259	266	272	275
3 級		79	82	92	114	112

【資料 障がい福祉課】

67. 身体障害者手帳交付状況

(1) 種類別総数

各年度3月31日現在

(単位：人)

	令和2年度	令和3年度	令和4年度	令和5年度	令和6年度
総数	2,208	2,185	2,165	1,998	2,104
視覚障がい	132	129	124	123	123
聴覚・平衡機能障がい	174	176	180	164	180
音声・言語・そしゃく機能障がい	26	24	25	20	23
肢体不自由	1,203	1,178	1,162	1,055	1,091
内部障がい	673	678	674	636	687

(2) 種類別・等級別

各年度3月31日現在

(単位：人)

			令和2年度	令和3年度	令和4年度	令和5年度	令和6年度
視覚障がい	1	級	57	55	50	42	48
	2	級	39	37	39	43	39
	3	級	3	3	3	4	4
	4	級	8	7	7	8	8
	5	級	19	21	19	21	20
	6	級	6	6	6	5	4
聴覚障がい・平衡機能	1	級	2	2	3	5	3
	2	級	46	45	45	38	42
	3	級	20	20	20	14	20
	4	級	28	29	30	26	24
	5	級	-	-	-	1	-
	6	級	78	80	82	80	91
音声・言語・そしゃく機能障がい	1	級	3	3	3	0	3
	2	級	3	2	2	1	2
	3	級	12	10	12	12	10
	4	級	8	9	8	7	8
	5	級	-	-	-	-	-
	6	級	-	-	-	-	-
肢体不自由	1	級	181	177	169	168	178
	2	級	179	179	182	172	176
	3	級	204	202	200	171	179
	4	級	378	361	355	305	318
	5	級	192	189	184	162	171
	6	級	69	70	72	77	69
内部障がい	1	級	413	406	401	372	386
	2	級	6	8	9	8	7
	3	級	73	73	75	75	82
	4	級	181	191	189	181	212
	5	級	-	-	-	-	-
	6	級	-	-	-	-	-

【資料 障がい福祉課】

68. 精神障害者精神科通院医療費助成事業

		令和2年度	令和3年度	令和4年度	令和5年度	令和6年度
合計	対象者(人)	255	266	266	275	266
	助成額(千円)	6,340	6,977	7,183	6,864	7,115
重度精神障害者(児)	対象者(人)	245	256	255	262	248
	助成額(千円)	6,207	6,825	7,085	6,743	6,855
重度精神障害老人	対象者(人)	10	10	11	13	18
	助成額(千円)	133	152	98	121	260

【資料 保険年金課】

69. 介護保険事業状況

(1) 介護保険被保険者数および認定状況

各年度3月31日現在

(単位：人)

	令和2年度	令和3年度	令和4年度	令和5年度	令和6年度	
第1号被保険者数	16,769	16,798	16,734	16,700	16,703	
要介護・要支援 認定者数	総数	3,403	3,462	3,429	3,417	3,554
	要支援1	642	640	634	649	712
	要支援2	448	436	460	439	438
	要介護1	781	785	766	789	843
	要介護2	443	499	483	485	479
	要介護3	389	406	410	397	421
	要介護4	435	435	412	411	429
要介護5	265	261	264	247	232	

(2) 介護保険サービス給付費状況

(単位：円)

	令和2年度	令和3年度	令和4年度	令和5年度	令和6年度
総計	5,001,205,626	5,237,431,921	5,326,031,830	5,424,143,222	5,572,358,888
在宅サービスに係る給付費	2,854,972,122	3,301,740,222	3,361,704,449	3,360,724,776	3,385,822,858
施設サービスに係る給付費	1,821,560,616	1,611,920,874	1,657,421,299	1,752,115,212	1,872,843,546
その他サービスに係る給付費	324,672,888	323,770,825	306,906,082	311,303,234	313,692,484

※「その他サービスに係る給付費」とは、高額介護サービス等費、特定入所者介護サービス等費、高額医療合算介護サービス等費。

※令和3年度から「地域密着型介護老人福祉施設入居者生活介護」に係る給付費を「施設サービスに係る給付費」から除き、「在宅サービスに係る給付費」に含めています。

(3) 介護サービス利用状況

i 居宅サービスの年度別累計利用人数

各年度の利用者数累積数値

(単位：人)

	令和2年度	令和3年度	令和4年度	令和5年度	令和6年度
総計	22,500	22,894	23,667	23,692	24,312
要支援1	3,064	3,038	3,475	3,566	3,923
要支援2	2,880	2,882	3,056	3,283	3,178
要介護1	6,748	7,020	7,033	7,126	7,596
要介護2	3,990	4,105	4,411	4,338	4,374
要介護3	2,622	2,667	2,725	2,696	2,657
要介護4	2,016	2,118	1,871	1,698	1,708
要介護5	1,180	1,064	1,096	985	876

ii 主な居宅サービスの年度別累計利用人数

各年度の利用者数累積数値

(単位：人)

	令和2年度	令和3年度	令和4年度	令和5年度	令和6年度
訪問介護	4,792	4,884	5,031	4,865	4,986
訪問入浴	625	615	564	468	491
訪問看護	3,860	4,051	4,491	3,942	4,356
訪問リハビリ	1,552	1,449	1,645	1,318	1,396
通所介護（通所リハビリ含）	11,883	11,576	12,187	9,941	10,069
福祉用具貸与	15,450	15,793	16,412	11,704	12,047
短期入所	2,523	2,666	2,503	2,299	2,215
グループホーム	1,057	1,045	1,060	1,053	1,051

iii 施設サービスの年度別累計利用人数

各年度の利用者数累積数値

(単位：人)

	令和2年度	令和3年度	令和4年度	令和5年度	令和6年度
総計	6,839	5,911	6,048	6,421	6,560
介護老人福祉施設	4,477	3,490	3,538	3,873	4,066
介護老人保健施設	2,094	2,055	2,141	2,143	2,160
介護療養型医療施設	32	30	79	117	0
介護医療院	236	336	290	288	334

※令和3年度から「地域密着型介護老人福祉施設入居者生活介護」を「介護老人福祉施設」から除いています。

【資料 介護保険課「介護保険事業状況報告」「介護保険特別会計歳入歳出決算書」】

70. 保育園および保育所型認定こども園の状況

各年4月1日現在（園児数は10月1日現在）

		令和3年	令和4年	令和5年	令和6年	令和7年
園	数	8	7	7	6	6
ク	ラ	47	45	44	39	39
保	育	96	81	73	67	63
	士					
	数 (人)					
園 児 数	総	518	528	484	452	422
	0	23	19	13	15	9
	1	51	46	45	38	34
	2	72	70	59	52	49
	3	120	121	113	108	105
	4	145	127	123	113	112
	5	107	145	131	126	113

※保育士数は正規職員及び月額非正規職員（クラス担任を持たない職員を除く）

【資料 幼児保育課】

71. 学童保育の状況

各年5月1日現在

		令和3年	令和4年	令和5年	令和6年	令和7年
学	童	14	14	14	15	16
保	育					
数	数 (人)	401	480	495	570	647
児 童 数	1	88	127	117	125	169
	2	84	105	114	131	132
	3	78	93	94	117	118
	4	59	73	74	88	113
	5	48	50	57	63	63
	6	44	32	39	46	52

【資料 子育て政策課】

72. 介護老人保健施設 陽光の里利用状況

(1) 入所者状況

	令和2年度	令和3年度	令和4年度	令和5年度	令和6年度
稼働日(日)	365	365	365	366	365
年間入所者数(人)	33,954	32,942	33,585	32,635	34,095
1日平均入所者数(人)	93	90	92	89	93
稼働率(定員100人)(%)	93	90	92	89	93

(2) 通所者状況

	令和2年度	令和3年度	令和4年度	令和5年度	令和6年度
稼働日(日)	243	239	239	242	243
年間通所者数(人)	2,990	2,926	2,715	2,903	2,950
1日平均通所者数(人)	12	12	11	12	12
稼働率(定員15人)(%)	82	82	76	80	81

【資料 陽光の里】

73. 高島市訪問看護ステーション利用状況

(単位：人)

		令和2年度	令和3年度	令和4年度	令和5年度	令和6年度
訪問看護	年間延べ利用者数	1,867	1,800	1,785	1,709	1,782
	月平均利用者数	155.6	150.0	148.8	142.4	148.5
	年間訪問件数	8,889	8,716	8,162	7,823	8,821
	月間平均訪問件数	740.8	726.3	680.2	651.9	735.1
	1日平均訪問件数	36.6	36.0	33.6	32.2	36.3

【資料 訪問看護ステーション】

74. 幼稚園の状況

各年5月1日現在

			令和3年	令和4年	令和5年	令和6年	令和7年
園	数		2	2	2	2	2
学級	数		3	4	4	4	2
教員	数	(人)	5	5	5	4	4
園児数	総	数 (人)	6	11	15	11	7
	3	歳 (人)	4	6	6	3	1
	4	歳 (人)	2	3	5	3	3
	5	歳 (人)	0	2	4	5	3

※私立幼稚園、休園を含む。

【資料 学校基本調査】

75. 幼保連携型認定こども園の状況

各年5月1日現在

			令和3年	令和4年	令和5年	令和6年	令和7年
園	数		6	6	6	6	6
学級	数		26	28	27	27	26
教員	数	(人)	117	105	105	107	107
園児数	総	数 (人)	680	684	664	661	617
	0	歳 (人)	12	12	20	11	13
	1	歳 (人)	67	70	59	70	66
	2	歳 (人)	117	97	91	89	92
	3	歳 (人)	143	189	157	138	149
	4	歳 (人)	170	145	195	160	142
	5	歳 (人)	171	171	142	193	155

※学級数は0～2歳児を含まない。

【資料 学校基本調査】

76. 小中高等学校の状況

(1) 小学校

各年5月1日現在

		令和3年	令和4年	令和5年	令和6年	令和7年
学 校 数		13	13	13	13	13
学 級 数		128	127	121	118	118
教 員 数 (人)		216	211	212	208	210
児 童 数	総 数 (人)	2,105	1,990	1,893	1,834	1,834
	1 学 年 (人)	315	281	314	282	318
	2 学 年 (人)	314	315	276	311	282
	3 学 年 (人)	322	319	319	280	311
	4 学 年 (人)	347	322	318	321	278
	5 学 年 (人)	402	348	321	319	321
6 学 年 (人)	405	405	345	321	324	

【資料 学校基本調査】

(2) 中学校

各年5月1日現在

		令和3年	令和4年	令和5年	令和6年	令和7年
学 校 数		6	6	6	6	6
学 級 数		50	54	52	52	51
教 員 数 (人)		111	116	113	109	107
生 徒 数	総 数 (人)	1,068	1,090	1,124	1,106	1,027
	1 学 年 (人)	349	387	389	333	306
	2 学 年 (人)	355	350	384	387	335
	3 学 年 (人)	364	353	351	386	386

【資料 学校基本調査】

(3) 高等学校

各年5月1日現在

		令和3年	令和4年	令和5年	令和6年	令和7年
学 校 数		2	2	2	2	2
学 級 数		26	25	24	24	24
教 員 数 (人)		89	78	75	75	77
生 徒 数	総 数 (人)	945	899	842	774	739
	1 学 年 (人)	311	289	266	251	257
	2 学 年 (人)	320	302	278	255	236
	3 学 年 (人)	314	308	298	268	246

【資料 学校基本調査】

77. 特別支援学校の状況

各年5月1日現在

		令和3年	令和4年	令和5年	令和6年	令和7年
学 校 数		1	1	1	1	1
学 級 数		15	17	21	23	25
教 員 数 (人)		39	39	42	44	46
生 徒 数	総 数 (人)	55	56	68	74	83
	小 学 部 (人)	23	20	25	24	28
	中 学 部 (人)	17	21	20	20	15
	高 等 部 (人)	15	15	23	30	40

【資料 学校基本調査】

78. 図書館の利用状況

(1) 登録者数、貸出者数

	開館日数 (日)	登録者数		貸出者数	
		個人 (人)	団体 (件)	1日平均貸出者数 (人)	年間貸出者数 (人)
平成30年度	1,535	30,600	150	534	136,908
令和元年度	1,536	31,191	288	507	130,531
令和2年度	1,302	31,470	292	450	92,507
令和3年度	1,486	31,870	147	395	97,835
令和4年度	1,395	32,626	312	428	89,808
令和5年度	1,466	33,314	243	406	96,678
令和6年度	1,433	34,018	329	396	96,410
マキノ図書館	242	1,857	55	26	6,410
今津図書館	244	14,946	65	145	35,617
朽木図書サロン	242	1,086	30	20	4,932
安曇川図書館	243	12,303	87	144	35,092
高島図書室	220	1,485	27	22	4,920
新旭図書室	242	2,341	65	39	9,439

(2) 貸出冊数

	1日平均 貸出冊数	一般書	児童書	雑誌	視聴覚資料	総数
平成30年度	2,453	326,978	245,459	34,427	21,267	628,131
令和元年度	2,336	307,189	238,809	34,266	18,601	598,865
令和2年度	2,305	247,629	175,438	29,371	13,602	466,040
令和3年度	1,977	250,326	200,434	28,233	12,192	491,185
令和4年度	2,146	228,281	186,050	25,707	11,351	451,389
令和5年度	2,038	241,364	207,187	28,245	11,726	488,522
令和6年度	2,013	237,815	208,923	27,953	12,268	486,959
マキノ図書館	148	12,709	21,121	1,566	377	35,773
今津図書館	679	93,113	56,212	9,762	6,467	165,554
朽木図書サロン	107	10,260	13,969	1,352	409	25,990
安曇川図書館	777	90,351	84,887	10,613	3,039	188,890
高島図書室	110	13,369	8,659	1,884	349	24,261
新旭図書室	192	18,013	24,075	2,776	1,627	46,491

(3) その他

	文献複写 (枚)	予約・リクエスト数 (件)	レファレンス (件)
平成30年度	4,665	52,956	379
令和元年度	4,332	51,955	344
令和2年度	3,538	42,507	151
令和3年度	3,456	48,027	235
令和4年度	2,907	43,131	192
令和5年度	2,994	46,945	189
令和6年度	2,089	48,578	158
マキノ図書館	51	2,402	11
今津図書館	824	8,277	52
朽木図書サロン	117	2,396	3
安曇川図書館	837	6,652	69
高島図書室	122	2,875	2
新旭図書室	138	2,792	21
W E B	-	23,184	-

【資料 図書館】

79. 図書館の蔵書数

各年度3月31日現在	(単位：件)				
	一般書	児童書	雑誌	視聴覚資料	合計
平成30年度	398,825	178,730	24,140	12,214	613,909
令和元年度	403,727	181,349	23,933	12,380	621,389
令和2年度	408,055	183,563	23,354	12,576	627,548
令和3年度	401,615	183,823	23,418	12,845	621,701
令和4年度	406,016	186,216	20,506	13,049	625,787
令和5年度	409,669	188,418	21,809	13,204	633,100
令和6年度	370,955	180,967	20,343	12,853	585,118
マキノ図書館	39,856	23,382	2,221	727	66,186
今津図書館	133,508	41,542	7,796	6,412	189,258
朽木図書サロン	36,407	25,493	2,296	987	65,183
安曇川図書館	116,189	57,140	5,885	2,526	181,740
高島図書室	27,482	11,372	1,262	883	40,999
新旭図書室	17,513	22,038	883	1,318	41,752

【資料 図書館】

80. 公民館等利用状況

(1) 教室、受講者数

	令和2年度		令和3年度		令和4年度		令和5年度		令和6年度	
	教室数	受講者数	教室数	受講者数	教室数	受講者数	教室数	受講者数	教室数	受講者数
総数	45	4,153	38	3,764	41	4,088	41	3,765	43	4,394
マキノ公民館	4	334	4	489	5	438	6	481	6	515
今津公民館	11	1,357	4	179	3	187	3	172	6	431
朽木公民館	4	158	5	253	6	460	6	363	6	365
安曇川公民館 (世代交流センター含む)	11	705	13	943	11	906	13	978	11	996
高島公民館	9	1,049	6	1,077	7	1,014	6	1,086	5	1,205
新旭公民館	6	550	6	823	9	1,083	7	685	9	882

※教室数は開講数。受講者数は延べ人数。

(2) 公民館等利用者数

(単位：人)

	総数	マキノ公民館	今津北コミュニティセンター	今津浜分コミュニティセンター	今津西コミュニティセンター
令和3年度	92,298	18,202	1,926	2,629	6
令和4年度	147,140	19,471	21,644	2,426	0
令和5年度	160,043	22,058	20,536	2,970	0
令和6年度	149,960	22,128	-	2,282	-

	今津東コミュニティセンター	今津宮の森コミュニティセンター	今津上コミュニティセンター	朽木公民館	安曇川公民館
令和3年度	19,078	19	461	1,540	17,941
令和4年度	31,752	9	573	4,388	27,286
令和5年度	30,384	0	591	3,154	33,118
令和6年度	32,144	46	648	2,900	40,081

	世代交流センター	高島公民館	新旭公民館	ほおじろ荘
令和3年度	3,286	8,705	15,967	2,538
令和4年度	4,943	13,942	17,279	3,427
令和5年度	7,540	13,866	21,465	4,361
令和6年度	8,868	16,224	20,594	4,045

※令和4年度から今津北コミュニティセンターが今津東コミュニティセンター内に移転し、利用者の判別ができずそれぞれ増となっている。(令和6年度からは今津東コミュニティセンターのみに計上)

※令和6年度に今津西コミュニティセンターは廃止された。

【資料 社会教育課、市民協働課、高齢者支援課】

81. 資料館入館者数

(単位：人)

	令和2年度	令和3年度	令和4年度	令和5年度	令和6年度
総数	1,782	1,225	2,153	2,025	-
マキノ資料館	90	116	86	255	-
朽木資料館	200	125	140	167	-
高島歴史民俗資料館	1,492	984	1,927	1,603	-

※マキノ資料館・朽木資料館・高島歴史民俗資料館は令和5年度末をもって閉館。

【資料 文化財課】

82. 指定文化財

(1) 国指定

令和7年12月31日現在

種	別	件数	(名称)	
史跡名勝天然記念物	史跡	2件	藤樹書院跡、清水山城館跡	
	名勝	2件	旧秀隣寺庭園、朽木池の沢庭園	
有形文化財	重要文化財	彫刻	8件	
		書跡等	1件	
		絵画	2件	
	重要美術品	建造物	3件	若宮神社本殿、白鬚神社本殿、思子淵神社本殿他2棟
		書跡等	2件	
計		20件		

(2) 国選定

令和7年12月31日現在

種	別	件数	(名称)
重要な文化的景観		3件	高島市海津・西浜・知内の水辺景観、高島市針江・霜降の水辺景観、大溝の水辺景観
計		3件	

(3) 県指定

令和7年12月31日現在

種	別	件数	(名称)
史跡名勝天然記念物	史跡	5件	王塚古墳、朽木陣屋跡、鶴川四十八体仏、稲荷山古墳、大溝藩分部家墓所
	名勝	1件	極楽寺庭園
	天然記念物	1件	朽木のトチノキ巨木林
有形文化財	絵画	1件	
	彫刻	2件	
	書跡等	4件	
	建造物	3件	大田神社本殿、邇々杵神社本殿他2棟、波爾布神社本殿
民俗文化財	有形民俗	1件	朽木の木地屋用具と製品
計		18件	

(4) 県選択

令和7年12月31日現在

種	別	件数	(名称)
民俗文化財	無形民俗	5件	川上祭りのサンヤレ、生見のシイラ祭り、針畑の六斎念仏、大溝祭、奴振
計		5件	

(5) 市指定

令和7年12月31日現在

種	別	件数	(名称)
有形文化財	彫刻	43件	
	工芸品	11件	
	書跡	16件	
	絵画	13件	
	建造物	18件	興聖寺本堂、石造田中神社宝塔、石造玉泉寺宝塔、石造玉泉寺層塔、石造満願寺宝塔、石造三重生神社宝塔、白鬚神社末社4棟、武智学校、総門、大善寺宝塔、森神社宝塔、阿弥陀寺宝塔、日吉神社宝塔、日吉神社板碑、日吉二宮神社本殿他4棟、大宮神社本殿、大宮神社八幡社、大宮神社常神社
	典籍	1件	
	歴史資料	1件	
	その他	1件	
民俗文化財	有形民俗	4件	保坂の道標、石造道標「石敢当」、石造庚申塔、高島硯の製造用具
	無形民俗	7件	針畑六斎念仏、足半祭、儒式祭典、大溝まつり、竹馬祭、高島音頭、邇々杵神社渡し祭り
史跡名勝天然記念物	史跡	5件	田中南堡跡、胞衣塚、分部家歴代の墓・近藤重蔵の墓、大溝城本丸跡、河原市一里塚跡
	名勝	1件	八池(淵)の滝
	天然記念物	2件	一本杉、白谷の夫婦椿
計		123件	

(6) 登録有形文化財

令和7年12月31日現在

件数	(名称)
11件	大村家住宅主屋、大村家住宅土蔵、日本基督教団今津教会、今津ヴォーリズ資料館、丸八百貨店、福井三四郎家住宅主屋、福井三四郎家住宅土蔵、福井三四郎家住宅室、白鬚神社社務所、おっきん椋川交流館、旧今津郵便局

【資料 文化財課】

83. 民事事件処理状況

(単位：件)

		令和3年	令和4年	令和5年	令和6年	令和7年
総 数	新受	81	111	98	102	83
	既済	80	114	107	101	78
	未済	19	16	7	8	13
訴 訟 事 件	新受	24	41	28	38	36
	既済	26	42	36	38	30
	未済	15	14	6	6	12
支払督促事件	新受	39	40	41	31	23
	既済	39	39	42	31	23
	未済	-	1	-	-	-
調 停 事 件	新受	7	6	12	22	10
	既済	3	9	13	20	11
	未済	4	1	-	2	1
その他の事件	新受	11	24	17	11	14
	既済	12	24	16	12	14
	未済	-	-	1	-	-

※高島簡易裁判所のみ。

※令和7年の数値は速報値である。

【資料 大津地方裁判所】

84. 刑事事件処理状況

(単位：件)

		令和3年	令和4年	令和5年	令和6年	令和7年
総 数	新受	66	54	50	68	80
	既済	67	54	50	64	79
	未済	-	-	-	4	5
訴 訟 事 件	新受	-	-	-	-	-
	既済	-	-	-	-	-
	未済	-	-	-	-	-
略 式 事 件	新受	35	42	40	53	60
	既済	36	42	40	49	59
	未済	-	-	-	4	5
その他の事件	新受	31	12	10	15	20
	既済	31	12	10	15	20
	未済	-	-	-	-	-

※高島簡易裁判所のみ。

※令和7年の数値は速報値である。

【資料 大津地方裁判所】

85. 家事事件処理状況

(単位：件)

		令和3年	令和4年	令和5年	令和6年	令和7年
総 数	新受	570	595	536	508	561
	既済	550	630	531	510	559
	未済	79	44	49	47	49
審 判 事 件	新受	514	555	493	461	523
	既済	508	579	493	461	524
	未済	52	28	28	28	27
調 停 事 件	新受	45	25	29	35	31
	既済	30	37	23	36	28
	未済	26	14	20	19	22
共 助 事 件	新受	4	8	10	5	-
	既済	5	7	10	6	-
	未済	-	1	1	-	-
その他の事件	新受	7	7	4	7	7
	既済	7	7	5	7	7
	未済	1	1	-	-	-

※大津家庭裁判所高島出張所のみ。

※令和7年の数値は速報値である。

【資料 大津家庭裁判所】

86. 交通事故と安全施設

(1) 交通事故発生件数

(単位：件)

	令和3年	令和4年	令和5年	令和6年	令和7年
総数	104	91	77	87	77
乗用貨物自動車	74	66	55	60	55
二輪車	6	1	2	-	3
歩行者	-	-	-	-	-
その他	-	-	-	-	-

※第1当事者の乗り物等区分による。

(2) 死傷者数

	令和3年	令和4年	令和5年	令和6年	令和7年
総数	144 (5)	135 (5)	90 (4)	106 (3)	99 (4)
乗用貨物自動車	103 (2)	105 (3)	67 (3)	71 (2)	73 (1)
二輪車	9	2	2	-	3
歩行者	-	-	-	-	-
その他	-	-	-	-	-

※第1当事者の乗り物等区分による。

※()は死者外数。

(3) 交通安全施設

	令和3年	令和4年	令和5年	令和6年	令和7年
信号機	101	98	98	97	97
横断歩道橋	2	2	2	2	2

※横断歩道橋は滋賀国道事務所、高島土木事務所が所管。

※信号機数には委任信号機(水坂トンネル信号)を含む。

87. 刑法犯の発生と検挙状況

		令和3年	令和4年	令和5年	令和6年	令和7年
総数	認知件数(件)	201	238	234	283	271
	検挙件数(件)	102	75	110	113	130
	検挙人員(人)	88	56	80	86	110
凶悪犯	認知件数(件)	2	3	1	2	1
	検挙件数(件)	1	1	4	-	3
	検挙人員(人)	1	1	3	-	3
窃盗犯	認知件数(件)	115	145	151	136	134
	検挙件数(件)	63	45	68	77	68
	検挙人員(人)	42	33	47	51	55
粗暴犯	認知件数(件)	16	18	11	25	25
	検挙件数(件)	11	13	13	12	29
	検挙人員(人)	13	5	13	17	29
その他	認知件数(件)	35	72	71	120	111
	検挙件数(件)	5	16	25	24	30
	検挙人員(人)	3	17	17	18	23

【資料 高島警察署】

88. 刑法犯少年検挙人員

(単位：人)

	令和3年	令和4年	令和5年	令和6年	令和7年
総数	4	4	6	6	11
殺人	-	-	-	-	-
強盗	-	-	-	-	-
放火	-	-	-	-	-
不同意性交等	-	-	-	-	1
暴行	-	-	-	2	-
傷害	1	2	1	1	2
脅迫	-	-	-	-	1
恐喝	-	-	-	-	-
窃盗	3	2	5	3	7
詐欺	-	-	-	-	-
横領	-	-	-	-	-
わいせつ	-	-	-	-	-
占有離脱物横領	-	-	-	-	-
その他の	-	-	-	-	-

※14歳未満の触法は除く。

【資料 高島警察署】

89. 不良行為少年補導人員

	令和3年	令和4年	令和5年	令和6年	令和7年
総数	30	29	37	66	61
飲酒	3	7	-	33	1
喫煙	10	5	9	4	7
薬物乱用	-	-	-	-	-
粗暴行為	3	5	15	3	17
刃物等所持	-	-	1	-	-
金品不正要求	-	-	-	2	1
金品持ち出し	-	1	-	-	-
性的いたずら	-	-	-	-	3
暴走行為	-	-	-	-	-
家出	8	1	2	3	6
無断外泊	-	-	-	2	1
深夜はいかい	6	9	9	16	19
怠学	-	-	-	3	1
不健全性的行為	-	-	-	-	1
不良交友	-	1	-	-	4
不健全娯楽	-	-	1	-	-
その他の	-	-	-	-	-

【資料 高島警察署】

90. 火災状況

(1) 出火件数

	建物火災	林野火災	車両火災	船舶火災	航空機火災	その他火災	計	損害額 (千円)
令和 2 年	13	-	2	-	-	11	26	78,620
令和 3 年	5	1	3	-	-	9	18	32,180
令和 4 年	12	-	4	-	-	5	21	18,652
令和 5 年	5	-	1	-	-	5	11	10,958
令和 6 年	8	-	5	-	-	8	21	37,533
令和 7 年	6	-	5	-	-	5	16	21,359
1 月	1	-	-	-	-	-	1	12,571
2 月	-	-	-	-	-	-	-	-
3 月	-	-	1	-	-	1	2	263
4 月	-	-	-	-	-	1	1	0
5 月	1	-	-	-	-	-	1	15
6 月	1	-	1	-	-	-	2	6,625
7 月	-	-	-	-	-	2	2	1
8 月	-	-	1	-	-	1	2	1,563
9 月	-	-	1	-	-	-	1	0
10 月	-	-	1	-	-	-	1	293
11 月	1	-	-	-	-	-	1	9
12 月	2	-	-	-	-	-	2	19

(2) 焼損状況

	焼損棟数					焼損面積		
	全焼	半焼	部分焼	ぼや	計	延面積 (㎡)	表面積 (㎡)	林野 (a)
令和 2 年	8	1	5	5	19	1,241.0	16.0	-
令和 3 年	5	1	2	5	13	661.0	17.0	4
令和 4 年	6	2	3	10	21	498.0	46.0	-
令和 5 年	1	-	2	2	5	16.0	3.0	-
令和 6 年	2	-	2	4	8	344.0	-	-
令和 7 年	2	-	2	2	6	109.0	1	-

(3) り災状況

	死傷者		り災世帯数	り災人員	月平均火災件数	月平均損害額 (千円)	1件あたりの損害額 (千円)	出火率 (%)
	死者	負傷者						
令和 2 年	-	2	7	20	2	6,552	3,024	5
令和 3 年	-	2	4	9	2	2,682	1,788	4
令和 4 年	-	2	9	15	2	1,554	888	5
令和 5 年	-	2	7	12	1	913	996	2
令和 6 年	-	1	2	5	2	3,128	1,787	5
令和 7 年	-	1	5	8	1	1,577	996	4

(4) 原因別火災発生状況

(単位：件)

	計	たばこ	煙突	風呂かまど	配線器具	放火	その他	不明
令和 2 年	26	-	-	-	2	6	16	2
令和 3 年	18	1	-	-	1	3	9	4
令和 4 年	21	2	2	1	-	1	14	1
令和 5 年	11	-	-	-	1	-	8	2
令和 6 年	21	1	-	-	2	-	15	3
令和 7 年	16	1	-	-	-	2	10	3

【資料 消防本部】

91. 救急状況

(単位：件)

	計	火災	自然災害	水難事故	交通事故	労働災害	運動競技	一般負傷	加害	自損行為	急病	その他
令和 2 年	2,397	10	-	9	148	29	17	414	5	22	1,540	203
令和 3 年	2,699	7	-	3	157	25	18	439	7	16	1,785	242
令和 4 年	3,112	11	-	5	160	38	21	461	10	19	2,158	229
令和 5 年	3,122	4	-	11	177	40	24	489	7	11	2,120	239
令和 6 年	3,280	7	-	18	168	32	24	529	4	32	2,174	292
令和 7 年	3,116	7	-	11	151	31	21	527	4	13	2,044	306
1 月	317	1	-	-	13	3	1	59	-	-	211	28
2 月	280	-	-	-	5	1	1	48	1	1	193	30
3 月	265	1	-	1	7	-	1	48	1	1	185	20
4 月	226	-	-	2	13	4	1	36	-	2	143	25
5 月	235	-	-	1	12	1	1	38	1	1	163	17
6 月	210	2	-	1	14	2	-	31	-	-	133	27
7 月	256	-	-	3	11	5	5	33	-	-	174	25
8 月	286	1	-	2	11	4	3	60	-	2	174	29
9 月	250	-	-	1	23	3	1	36	-	1	161	24
10 月	241	1	-	-	14	3	3	44	-	2	155	19
11 月	267	-	-	-	12	4	4	49	-	2	170	26
12 月	283	1	-	-	16	1	-	45	1	-	183	36

【資料 消防本部】

92. 救助状況

(単位：件)

	計	火災	交通事故	水難事故	自然災害	機械等の事故	建物等の事故	ガス事故	爆発	その他
令和 2 年	34	-	16	6	-	1	1	3	-	7
令和 3 年	32	-	11	4	-	-	2	1	-	14
令和 4 年	40	-	17	4	-	2	3	-	-	14
令和 5 年	41	-	13	8	-	1	9	-	-	10
令和 6 年	52	-	16	13	-	1	10	4	-	8
令和 7 年	59	-	21	7	-	-	10	2	-	19
1 月	5	-	2	-	-	-	3	-	-	-
2 月	1	-	-	-	-	-	1	-	-	-
3 月	3	-	-	-	-	-	1	-	-	1
4 月	6	-	1	1	-	-	1	-	-	2
5 月	9	-	1	2	-	-	1	-	-	5
6 月	7	-	4	-	-	-	1	-	-	1
7 月	2	-	-	2	-	-	2	-	-	-
8 月	8	-	3	1	-	-	-	-	-	4
9 月	5	-	3	1	-	-	-	-	-	1
10 月	5	-	1	-	-	-	1	-	-	3
11 月	2	-	1	-	-	-	-	-	-	1
12 月	6	-	5	-	-	-	-	-	-	1

【資料 消防本部】

93. 議会会議開催状況

(1) 本会議

		令和3年	令和4年	令和5年	令和6年	令和7年
定例会	会 期 日 数	111	112	116	119	117
	本 会 議 日 数	21	20	20	18	18
	一 般 質 問 人 数	52	51	47	49	51
	傍 聴 人 数	185	81	194	259	331
臨時会	会 期 日 数	2	2	2	1	1
	本 会 議 日 数	2	2	2	1	1
	傍 聴 人 数	5	5	14	1	4

(2) 委員会

(単位：日)

		令和3年	令和4年	令和5年	令和6年	令和7年
議 会 運 営 委 員 会		19	24	20	16	21
常 委 員 会	総 務 常 任 委 員 会	5	6	5	6	9
	文 教 福 祉 常 任 委 員 会	3	4	4	5	4
	産 業 建 設 常 任 委 員 会	5	4	4	4	4
	予 算 常 任 委 員 会	10	11	11	9	10
特 委 員 別 会	決 算 特 別 委 員 会	2	2	2	2	2
	新 ご み 処 理 施 設 建 設 特 別 委 員 会	5	5	6	-	-
議 員 全 員 協 議 会		24	28	26	23	29
議 会 改 革 推 進 会 議		10	3	6	5	3
議 会 広 報 広 聴 委 員 会		7	12	11	12	11

※議会改革推進会議は高島市議会基本条例に基づく議会改革の推進に関する協議または調整を行う場。

【資料 議会事務局】

94. 議案等の処理状況

(1) 提出案件の分類

(単位：件)

		令和3年	令和4年	令和5年	令和6年	令和7年	
提 出 案 件 の 分 類	予 算 案	40	43	39	31	36	
	条 例	市 長 提 出	31	37	46	43	36
		議 員 提 出	2	3	3	5	3
		委 員 会 提 出	-	-	-	-	-
	契 約 議 案	2	3	14	4	4	
	単 行 議 決	12	34	8	14	19	
	任 命 ・ 選 任 同 意	5	3	122	19	5	
	決 算 認 定	9	9	9	9	7	
	専 決 承 認	予 算	2	3	1	2	-
		条 例	2	3	4	3	3
		そ の 他	-	-	-	-	1
	諮 問	6	5	4	6	4	
	議 規 則	2	1	-	-	1	
意 見 書	4	2	2	3	4		
決 議	-	5	13	2	2		
請 願	1	3	4	1	5		
計		118 (-)	154 (-)	269 (-)	142 (-)	130 (-)	

※ () は継続審査分の外数。

【資料 議会事務局】

(2) 議案の処理状況

(単位：件)

区分			令和3年	令和4年	令和5年	令和6年	令和7年
市 長 提 出	付託状況	総数	101	132	247	131	115
		委員会付託	81	107	106	92	89
		付託省略	20	25	141	39	26
	処理状況	原案可決	86	118	115	101	102
		一部修正可決	-	-	-	-	-
		同意	5	3	122	19	5
		撤回	-	-	1	-	-
		否決	-	-	-	-	-
		承認	4	6	5	5	4
議決に至らず		-	-	-	-	-	
その他	6	5	4	6	4		
議 員 提 出	付託状況	総数	8	11	18	10	10
		委員会付託	-	-	-	-	-
		付託省略	8	11	18	10	10
	処理状況	原案可決	8	11	12	9	10
		同意	-	-	-	-	-
		撤回	-	-	-	-	-
		否決	-	-	6	-	-
		承認	-	-	-	-	-
		議決に至らず	-	-	-	-	-
その他	-	-	-	1	-		
委 員 会 提 出	付託状況	総数	-	-	-	-	-
		委員会付託	-	-	-	-	-
		付託省略	-	-	-	-	-
	処理状況	原案可決	-	-	-	-	-
		同意	-	-	-	-	-
		撤回	-	-	-	-	-
		否決	-	-	-	-	-
		承認	-	-	-	-	-
		議決に至らず	-	-	-	-	-
その他	-	-	-	-	-		

※市長提出議案には認定・報告は含まれない。

(3) 請願の処理状況

(単位：件)

区分			令和3年	令和4年	令和5年	令和6年	令和7年
付 託 状 況	総数		1	3	4	1	5
	委員会付託		1	3	4	1	5
	付託省略		-	-	-	-	-
処 理 状 況	採択		-	2	1	-	1
	不採択		1	1	3	1	4
	承認		-	-	-	-	-
	議決に至らず		-	-	-	-	-

※ () は継続審査分の外数。

【資料 議会事務局】

95. 職員数

(1) 市職員数

各年4月1日現在

(単位：人)

	令和3年	令和4年	令和5年	令和6年	令和7年
総数	894	882	884	893	870
議会事務局	4	4	4	4	4
市長部局	408	399	398	390	379
上下水道部	18	16	16	13	13
消防本部	105	103	102	103	103
高島市民病院・陽光の里	296	300	304	317	305
教育委員会事務局	57	54	54	60	60
選挙管理委員会事務局	(10)	(10)	(10)	(10)	(10)
監査委員事務局	3	3	3	3	3
農業委員会事務局	3	3	3	3	3

※()は兼務。

※上下水道部は、都市整備部上下水道課の数値を記している。

(2) 市管理職

各年4月1日現在

		令和3年	令和4年	令和5年	令和6年	令和7年
市長部局	管理職総数(人)	159	156	157	153	157
	女性管理職(人)	57	60	58	57	64
	女性参画率(%)	35.8	38.5	36.9	37.3	40.8
教育委員会事務局	管理職総数(人)	32	32	29	28	33
	女性管理職(人)	11	10	10	9	9
	女性参画率(%)	34.4	31.3	34.5	32.1	27.3
消防	管理職総数(人)	29	30	30	33	31
	女性管理職(人)	1	1	0	0	0
	女性参画率(%)	3.4	3.3	0.0	0.0	0.0
高島市民病院 陽光の里	管理職総数(人)	59	59	59	58	60
	女性管理職(人)	34	32	31	31	33
	女性参画率(%)	57.6	54.2	52.5	53.4	55.0
その他の 行政機関	管理職総数(人)	8	7	7	7	8
	女性管理職(人)	2	1	2	2	2
	女性参画率(%)	25.0	14.3	28.6	28.6	25.0

【資料 人事課】

96. 選挙人名簿登録者数

各年12月定時登録日現在

(単位：人)

	令和2年	令和3年	令和4年	令和5年	令和6年	令和7年
総数	40,945	40,440	40,018	39,500	38,828	38,345
男	19,804	19,535	19,299	19,102	18,713	18,520
女	21,141	20,905	20,719	20,398	20,115	19,825

【資料 選挙管理委員会】

97. 選挙の状況

執行期日	選挙名	当選者数(人)	立候補者数(人)	投票率(%)
平成17年 9月11日	衆議院小選挙区選出議員選挙(滋賀県第1区)	1	3	73.97
	衆議院比例代表選出議員選挙	-	-	73.95
	最高裁判所裁判官国民審査	-	-	72.92
平成18年 7月 2日	滋賀県知事選挙	1	3	62.34
	滋賀県議会議員高島市選挙区補欠選挙	1	2	62.12
平成18年 9月14日	今津東部土地改良区総代第1選挙区選挙	10	10	無投票
	今津東部土地改良区総代第2選挙区選挙	5	5	無投票
	今津東部土地改良区総代第3選挙区選挙	8	8	無投票
	今津東部土地改良区総代第4選挙区選挙	11	11	無投票
	今津東部土地改良区総代第5選挙区選挙	10	10	無投票
平成19年 4月 8日	滋賀県議会議員一般選挙(高島市選挙区)	2	3	66.63
平成19年 4月26日	安曇川沿岸土地改良区総代第1区選挙区選挙	7	7	無投票
	安曇川沿岸土地改良区総代第2区選挙区選挙	11	11	無投票
	安曇川沿岸土地改良区総代第3区選挙区選挙	7	7	無投票
	安曇川沿岸土地改良区総代第4区選挙区選挙	9	9	無投票
	安曇川沿岸土地改良区総代第5区選挙区選挙	6	6	無投票
	マキノ町土地改良区総代選挙	32	32	無投票
	鴨川流域土地改良区総代第1選挙区選挙	15	15	無投票
	鴨川流域土地改良区総代第2選挙区選挙	24	24	無投票
平成19年 7月29日	参議院選挙区選出議員選挙(滋賀県)	1	3	68.54
	参議院比例代表選出議員選挙	-	-	68.53
平成19年 9月13日	今津南部土地改良区総代第1区選挙区選挙	8	8	無投票
	今津南部土地改良区総代第2区選挙区選挙	9	9	無投票
	今津南部土地改良区総代第3区選挙区選挙	13	13	無投票
平成20年 3月 4日	新旭土地改良区総代選挙	30	30	無投票
平成20年 7月 6日	高島市農業委員会委員第1選挙区一般選挙	5	5	無投票
	高島市農業委員会委員第2選挙区一般選挙	6	6	無投票
	高島市農業委員会委員第3選挙区一般選挙	8	8	無投票
	高島市農業委員会委員第4選挙区一般選挙	5	5	無投票
	高島市農業委員会委員第5選挙区一般選挙	6	6	無投票
平成20年 7月31日	琵琶湖海区漁業調整委員会委員一般選挙(県内一区)	6	6	無投票
平成21年 1月25日	高島市議会議員一般選挙	20	24	76.25
	高島市長選挙	1	2	76.25
平成21年8月30日	衆議院小選挙区選出議員選挙(滋賀県第一区)	1	4	75.78
	衆議院比例代表選出議員選挙	-	-	75.78
	最高裁判所裁判官国民審査	-	-	74.03
平成22年7月11日	参議院選挙区選出議員選挙(滋賀県)	1	4	68.69
	参議院比例代表選出議員選挙	-	-	68.71
	滋賀県知事選挙	1	3	69.44
平成22年9月14日	今津東部土地改良区総代選挙	44	44	無投票
平成23年4月10日	滋賀県議会議員一般選挙(高島市選挙区)	2	2	無投票

執行期日	選挙名	当選者数(人)	立候補者数(人)	投票率(%)
平成23年4月26日	安曇川沿岸土地改良区総代第1区選挙区選挙	7	7	無投票
	安曇川沿岸土地改良区総代第2区選挙区選挙	11	11	無投票
	安曇川沿岸土地改良区総代第3区選挙区選挙	7	7	無投票
	安曇川沿岸土地改良区総代第4区選挙区選挙	9	9	無投票
	安曇川沿岸土地改良区総代第5区選挙区選挙	6	6	無投票
	マキノ町土地改良区総代選挙	32	32	無投票
	鴨川流域土地改良区総代第1選挙区選挙	15	15	無投票
	鴨川流域土地改良区総代第2選挙区選挙	24	24	無投票
	平成23年7月10日	高島市農業委員会委員第1選挙区一般選挙	5	5
高島市農業委員会委員第2選挙区一般選挙		6	6	無投票
高島市農業委員会委員第3選挙区一般選挙		8	8	無投票
高島市農業委員会委員第4選挙区一般選挙		5	5	無投票
高島市農業委員会委員第5選挙区一般選挙		6	6	無投票
平成23年9月13日	今津南部土地改良区総代選挙	30	30	無投票
平成24年3月7日	新旭土地改良区総代選挙	30	30	無投票
平成24年8月2日	琵琶湖海区漁業調整委員会委員一般選挙(県内一区)	6	6	無投票
平成24年12月16日	衆議院小選挙区選出議員選挙(滋賀県第一区)	1	4	68.99
	衆議院比例代表選出議員選挙	-	-	68.99
	最高裁判所裁判官国民審査	-	-	67.55
平成25年1月27日	高島市議会議員一般選挙	20	23	72.14
	高島市長選挙	1	2	72.14
平成25年7月21日	参議院選挙区選出議員選挙(滋賀県)	1	4	59.90
	参議院比例代表選出議員選挙	-	-	59.91
平成26年6月22日	高島市農業委員会委員第1選挙区一般選挙	5	6	63.39
	高島市農業委員会委員第2選挙区一般選挙	6	6	無投票
	高島市農業委員会委員第3選挙区一般選挙	8	9	57.05
	高島市農業委員会委員第4選挙区一般選挙	5	5	無投票
	高島市農業委員会委員第5選挙区一般選挙	6	6	無投票
平成26年7月13日	滋賀県知事選挙	1	3	59.45
平成26年9月25日	今津東部土地改良区総代選挙	44	44	無投票
平成26年12月14日	衆議院小選挙区選出議員選挙(滋賀県第一区)	1	3	61.87
	衆議院比例代表選出議員選挙	-	-	61.87
	最高裁判所裁判官国民審査	-	-	60.62
平成27年4月12日	滋賀県議会議員一般選挙(高島市選挙区)	2	4	67.95
平成27年4月27日	安曇川沿岸土地改良区総代第1区選挙区選挙	7	7	無投票
	安曇川沿岸土地改良区総代第2区選挙区選挙	11	11	無投票
	安曇川沿岸土地改良区総代第3区選挙区選挙	7	7	無投票
	安曇川沿岸土地改良区総代第4区選挙区選挙	9	9	無投票
	安曇川沿岸土地改良区総代第5区選挙区選挙	6	6	無投票
	マキノ町土地改良区総代選挙	32	32	無投票
	鴨川流域土地改良区総代第1選挙区選挙	16	16	無投票
	鴨川流域土地改良区総代第2選挙区選挙	24	24	無投票
	平成27年5月21日	琵琶湖海区漁業調整委員会委員補欠選挙	1	1
平成27年9月18日	今津南部土地改良区総代選挙	30	30	無投票
平成28年3月11日	新旭土地改良区総代選挙	30	30	無投票
平成28年7月10日	参議院選挙区選出議員選挙(滋賀県)	1	3	64.12
	参議院比例代表選出議員選挙	-	-	64.12
平成29年1月29日	高島市議会議員一般選挙	18	24	66.18
	高島市長選挙	1	2	66.19
平成29年10月22日	衆議院小選挙区選出議員選挙(滋賀県第一区)	1	3	64.99
	衆議院比例代表選出議員選挙	-	-	64.99
	最高裁判所裁判官国民審査	-	-	64.92

執行期日	選挙名	当選者数(人)	立候補者数(人)	投票率(%)
平成30年6月24日	滋賀県知事選挙	1	2	51.67
平成30年9月26日	今津東部土地改良区総代選挙	44	44	無投票
平成31年4月7日	滋賀県議会議員一般選挙(高島市選挙区)	2	2	無投票
平成31年4月25日	安曇川沿岸土地改良区総代第1区選挙区選挙	7	7	無投票
	安曇川沿岸土地改良区総代第2区選挙区選挙	11	11	無投票
	安曇川沿岸土地改良区総代第3区選挙区選挙	7	7	無投票
	安曇川沿岸土地改良区総代第4区選挙区選挙	9	9	無投票
	安曇川沿岸土地改良区総代第5区選挙区選挙	6	6	無投票
	マキノ町土地改良区総代選挙	32	32	無投票
	鴨川流域土地改良区総代第1選挙区選挙	16	16	無投票
	鴨川流域土地改良区総代第2選挙区選挙	24	24	無投票
令和元年7月21日	参議院選挙区選出議員選挙(滋賀県)	1	3	60.52
	参議院比例代表選出議員選挙	-	-	60.52
令和3年1月31日	高島市議会議員一般選挙	18	20	68.16
	高島市長選挙	1	2	68.16
令和3年10月31日	衆議院小選挙区選出議員選挙(滋賀県第一区)	1	3	64.25
	衆議院比例代表選出議員選挙	-	-	64.25
	最高裁判所裁判官国民審査	-	-	64.20
令和4年7月10日	滋賀県知事選挙	1	2	62.01
	参議院選挙区選出議員選挙(滋賀県)	1	5	61.38
	参議院比例代表選出議員選挙	-	-	61.38
令和5年4月9日	滋賀県議会議員一般選挙(高島市選挙区)	2	2	無投票
令和6年10月27日	衆議院小選挙区選出議員選挙(滋賀県第一区)	1	3	61.55
	衆議院比例代表選出議員選挙	-	-	61.55
令和7年1月26日	高島市議会議員一般選挙	16	19	66.28
	高島市長選挙	1	3	66.29
令和7年7月20日	参議院選挙区選出議員選挙(滋賀県)	1	7	62.65
	参議院比例代表選出議員選挙	-	-	62.64
令和8年2月8日	衆議院小選挙区選出議員選挙(滋賀県第一区)	1	4	63.35
	衆議院比例代表選出議員選挙	-	-	63.35
	最高裁判所裁判官国民審査	-	-	62.25

【資料 選挙管理委員会】

98. 市税等収納状況

令和5年度

(単位：円)

		予算額	調定額	収入済額	収入未済額	徴収率 (%)	
市 税 総 額		5,767,803,000	6,069,521,988	5,853,420,493	207,889,412	96.4	
市 税 現 年 分		5,725,301,000	5,849,782,263	5,809,619,695	40,146,768	99.3	
市 税 滞 納 分		42,502,000	219,739,725	43,800,798	167,742,644	19.9	
市 民 税	個 人	現	1,989,000,000	2,035,359,919	2,022,598,999	12,760,920	99.4
		滞	17,600,000	74,699,321	18,449,423	54,827,154	24.7
		計	2,006,600,000	2,110,059,240	2,041,048,422	67,588,074	96.7
	法 人	現	288,000,000	302,254,900	302,054,900	200,000	99.9
		滞	1,000,000	2,736,396	703,779	1,852,617	25.7
		計	289,000,000	304,991,296	302,758,679	2,052,617	99.3
計		2,295,600,000	2,415,050,536	2,343,807,101	69,640,691	97.1	
固 定 資 産 税	固 資 産 定 税	現	2,905,000,000	2,949,458,000	2,924,371,686	25,070,514	99.1
		滞	22,600,000	133,418,733	23,285,347	104,212,404	17.5
		計	2,927,600,000	3,082,876,733	2,947,657,033	129,282,918	95.6
	交 納 付 金	現	16,301,000	16,301,800	16,301,800	0	100.0
合 計		2,943,901,000	3,099,178,533	2,963,958,833	129,282,918	95.6	
軽 自 動 車 税	現	204,000,000	208,095,600	205,980,266	2,115,334	99.0	
	滞	1,300,000	8,885,275	1,362,249	6,850,469	15.3	
	計	205,300,000	216,980,875	207,342,515	8,965,803	95.6	
市 た ば こ 税	現	310,000,000	324,137,694	324,137,694	0	100.0	
	滞	1,000	0	0	0	-	
	計	310,001,000	324,137,694	324,137,694	0	100.0	
入 湯 税	現	13,000,000	14,174,350	14,174,350	0	100.0	
	滞	1,000	0	0	0	-	
	計	13,001,000	14,174,350	14,174,350	0	100.0	

令和6年度

(単位：円)

		予算額	調定額	収入済額	収入未済額	徴収率 (%)	
市 税 総 額		5,741,905,000	6,033,745,674	5,820,824,923	202,945,999	96.5	
市 税 現 年 分		5,703,003,000	5,826,830,742	5,781,256,788	46,870,422	99.2	
市 税 滞 納 分		38,902,000	206,914,932	39,568,135	156,075,577	19.1	
市 民 税	個 人	現	1,852,195,000	1,903,196,737	1,883,033,236	21,141,469	98.9
		滞	14,000,000	68,201,168	14,183,619	51,803,686	20.8
		計	1,866,195,000	1,971,397,905	1,897,216,855	72,945,155	96.2
	法 人	現	304,000,000	313,244,900	312,590,100	680,000	99.8
		滞	200,000	2,052,617	41,462	1,911,155	2.0
		計	304,200,000	315,297,517	312,631,562	2,591,155	99.2
計		2,170,395,000	2,286,695,422	2,209,848,417	75,536,310	96.6	
固 定 資 産 税	固 資 産 定 税	現	2,996,000,000	3,043,624,400	3,020,505,895	23,411,805	99.2
		滞	23,000,000	128,181,318	23,450,577	96,239,406	18.3
		計	3,019,000,000	3,171,805,718	3,043,956,472	119,651,211	96.0
	交 納 付 金	現	16,308,000	16,308,800	16,308,800	0	100.0
合 計		3,035,308,000	3,188,114,518	3,060,265,272	119,651,211	96.0	
軽 自 動 車 税	現	205,000,000	213,631,400	211,994,252	1,637,148	99.2	
	滞	1,700,000	8,479,829	1,892,477	6,121,330	22.3	
	計	206,700,000	222,111,229	213,886,729	7,758,478	96.3	
市 た ば こ 税	現	311,000,000	316,184,005	316,184,005	0	100.0	
	滞	1,000	0	0	0	-	
	計	311,001,000	316,184,005	316,184,005	0	100.0	
入 湯 税	現	18,500,000	20,640,500	20,640,500	0	100.0	
	滞	1,000	0	0	0	-	
	計	18,501,000	20,640,500	20,640,500	0	100.0	

【資料 納税課】

99. 市民税業種別納税者数および課税額

(1) 納税義務者数

各年7月1日現在

(単位：人)

	令和2年	令和3年	令和4年	令和5年	令和6年
総 数	25,028	24,883	24,565	24,619	24,672
給 与 所 得 者	17,681	17,434	17,388	17,460	17,465
営 業 所 得 者	1,136	1,181	1,072	1,044	1,040
農 業 所 得 者	139	125	89	110	104
そ の 他 所 得 者	4,539	4,591	4,588	4,563	4,711
家 屋 敷	1,533	1,552	1,428	1,442	1,352

(2) 業種別課税額

	均等割額 (千円)	所得割額 (千円)	計 (千円)	構成比 (%)	納税者1人当 たり税額(千円)
令 和 2 年	87,601	1,911,228	1,998,829	100.0	79
給 与 所 得 者	61,884	1,619,511	1,681,395	84.1	95
営 業 所 得 者	3,977	111,343	115,320	5.8	102
農 業 所 得 者	487	14,653	15,140	0.8	109
そ の 他 所 得 者	15,887	165,721	181,608	9.0	40
家 屋 敷	5,366	-	5,366	0.3	4
令 和 3 年	87,093	1,856,762	1,943,855	100.0	78
給 与 所 得 者	61,020	1,558,144	1,619,164	83.3	93
営 業 所 得 者	4,134	112,666	116,800	6.0	99
農 業 所 得 者	438	13,679	14,117	0.7	113
そ の 他 所 得 者	16,069	172,273	188,342	9.7	41
家 屋 敷	5,432	-	5,432	0.3	4
令 和 4 年	85,980	1,892,416	1,978,396	100.0	81
給 与 所 得 者	60,859	1,600,067	1,660,926	84.0	96
営 業 所 得 者	3,752	115,376	119,128	6.0	111
農 業 所 得 者	312	14,464	14,776	0.7	166
そ の 他 所 得 者	16,059	162,509	178,568	9.0	39
家 屋 敷	4,998	-	4,998	0.3	4
令 和 5 年	86,170	1,920,093	2,006,263	100.0	81
給 与 所 得 者	61,111	1,623,434	1,684,545	84.0	96
営 業 所 得 者	3,655	109,561	113,216	5.6	108
農 業 所 得 者	386	11,646	12,032	0.6	109
そ の 他 所 得 者	15,971	175,452	191,423	9.5	42
家 屋 敷	5,047	-	5,047	0.3	4
令 和 6 年	74,016	1,796,711	1,870,727	100.0	76
給 与 所 得 者	52,395	1,518,288	1,570,683	84.0	90
営 業 所 得 者	3,120	100,120	103,240	5.5	99
農 業 所 得 者	312	14,407	14,719	0.8	142
そ の 他 所 得 者	14,133	163,896	178,029	9.5	38
家 屋 敷	4,056	-	4,056	0.2	3

【資料 税務課「市町村課税状況等の調」】

100. 市有財産の概要

各年度3月31日現在

(単位：㎡)

		令和5年度				令和6年度				
		土地 (地積)	建物(延面積)			土地 (地積)	建物(延面積)			
			計	木造	非木造		計	木造	非木造	
総 数		8,745,999	348,721	26,018	322,703	8,782,779	347,188	25,813	321,375	
行政財産	本 庁 舎	23,892	10,354	-	10,354	23,892	10,354	0	10,354	
	その他の 行政機関	消 防 施 設	19,715	4,558	-	4,558	19,715	4,704	0	4,704
		その他の施設	46,611	15,853	257	15,596	46,599	15,853	257	15,596
	公 共 用 財 産	学 校	351,190	97,876	304	97,572	351,190	97,876	304	97,572
		公 営 住 宅	137,735	48,206	5,974	42,232	137,735	48,206	5,974	42,232
公 園		782,633	11,643	666	10,977	782,633	11,643	666	10,977	
その他の施設		4,047,229	143,907	16,783	127,124	4,086,412	133,025	16,078	116,947	
普通財産	宅 地	158,560	-	-	-	157,465	0	0	0	
	田 畑	-	-	-	-	0	0	0	0	
	山 林	2,690,798	-	-	-	2,690,798	0	0	0	
	そ の 他	487,636	16,324	2,034	14,290	486,340	25,527	2,534	22,993	

※地方公営企業法適用事業に関する財産は除く

【資料 行政管理課】

101. 財政状況

(1) 普通会計決算収支の推移

(単位：千円)

	令和3年度	令和4年度	令和5年度	令和6年度
歳 入 総 額	32,150,400	32,217,131	32,777,672	35,804,147
歳 出 総 額	31,256,894	31,443,638	32,168,613	34,568,233
歳入歳出差引額	893,506	773,493	609,059	1,235,914
翌年度へ繰越すべき財源	131,765	85,588	53,569	43,598
実 質 収 支	761,741	687,905	555,490	1,192,316
単 年 度 収 支	△ 93,347	△ 73,836	△ 132,415	636,826
積 立 金	2,239	686,287	1,256,967	765,789
繰上償還額	-	-	-	-
積立金取崩額	-	1,036,712	600,000	1,650,000
実質単年度収支	△ 91,108	△ 424,261	524,552	△ 247,385

(2) 普通会計決算分析指数等の推移

(単位：千円、%)

	令和3年度	令和4年度	令和5年度	令和6年度
標準財政規模	17,842,223	17,315,463	17,591,589	17,917,906
基準財政収入額	5,602,151	5,756,288	5,883,973	6,012,320
基準財政需要額	15,605,447	15,634,849	15,980,970	16,331,611
財政力指数(3ヵ年平均)	0.375	0.371	0.365	0.368
積立金現在高	14,629,961	14,491,667	15,225,462	14,428,302
土地開発基金現在高	685,636	685,929	686,375	686,808
地方債現在高	24,407,677	23,627,839	23,382,174	23,869,427
債務負担行為額	3,623,707	3,438,522	6,698,223	6,736,557
実質収支比率	4.3	4.0	3.2	6.7
経常収支比率	91.5	95.7	96.2	96.7
実質公債費比率(3ヵ年平均)	9.6	8.7	7.5	6.7
積立金現在高比率	82.0	83.7	86.5	80.5
地方債現在高比率	136.8	136.5	132.9	133.2

(3) 普通会計歳入決算額の推移

	令和2年度			令和3年度		
	決算額 (千円)	構成比 (%)	増減率 (%)	決算額 (千円)	構成比 (%)	増減率 (%)
合 計	36,091,726	100.0	25.3	32,150,400	100.0	△ 10.9
自 主 財 源 計	9,874,699	27.5	3.4	9,031,328	28.2	△ 8.5
市税	5,652,832	15.7	△ 3.0	5,702,946	17.7	0.9
分担金及び負担金	30,122	0.1	△ 15.6	29,552	0.1	△ 1.9
使用料及び手数料	365,237	1.0	△ 11.0	352,285	1.1	△ 3.5
財産収入	128,498	0.4	48.2	59,962	0.2	△ 53.3
寄附金	637,640	1.8	5.5	635,678	2.0	△ 0.3
繰入金	1,806,356	5.0	55.4	917,641	2.9	△ 49.2
繰越金	723,138	2.0	△ 18.3	953,836	3.0	31.9
諸収入	530,876	1.5	△ 1.3	379,428	1.2	△ 28.5
依 存 財 源 計	26,217,027	72.5	36.2	23,119,072	71.8	△ 11.8
地方譲与税	272,656	0.7	4.8	277,578	0.9	1.8
利子割交付金	5,940	0.0	6.3	4,983	0.0	△ 16.1
配当割交付金	21,941	0.1	△ 11.1	33,273	0.1	51.6
株式等譲渡所得割交付金	28,139	0.1	66.7	39,582	0.1	40.7
法人事業税交付金	25,336	0	皆増	70,941	0.2	180.0
地方消費税交付金	1,020,868	2.8	22.3	1,097,188	3.4	7.5
ゴルフ場利用税交付金	6,114	0.0	53.0	5,094	0.0	△ 16.7
自動車取得税交付金	-	-	皆減	-	-	-
自動車税環境性能割交付金	29,828	0.1	107.3	32,187	0.1	7.9
国有提供施設等所在市町村交付金	414,521	1.1	0.0	410,002	1.3	△ 1.1
国庫支出金	9,141,303	25.3	220.0	5,254,544	16.3	△ 42.5
県支出金	2,259,059	6.3	4.5	2,500,220	7.8	10.7
地方特例交付金	47,935	0.1	△ 54.9	260,103	0.8	442.6
地方交付税	10,298,908	28.5	1.7	11,189,797	34.8	8.7
交通安全対策特別交付金	4,799	0.0	13.5	4,769	0.0	△ 0.6
市債	2,639,680	7.3	12.1	1,938,811	6.0	△ 26.6

(4) 普通会計性質別歳出決算額の推移

	令和2年度			令和3年度		
	決算額 (千円)	構成比 (%)	増減率 (%)	決算額 (千円)	構成比 (%)	増減率 (%)
合 計	35,137,890	100.0	25.2	31,256,894	100.0	△ 11.0
義務的経費計	12,906,811	36.7	11.1	14,028,238	44.9	8.7
人件費	5,126,883	14.6	19.1	5,147,853	16.5	0.4
扶助費	4,494,483	12.7	3.0	5,518,783	17.7	22.8
公債費	3,285,445	9.4	11.3	3,361,602	10.7	2.3
元利償還金	3,285,445	9.4	11.3	3,361,602	10.7	2.3
一時借入金	-	-	-	-	-	-
一般行政経費計	14,406,403	41.0	61.8	9,808,090	31.3	△ 31.9
物件費	4,323,995	12.3	△ 3.1	4,534,735	14.5	4.9
維持補修費	125,436	0.4	8.3	135,678	0.4	8.2
補助費等	9,956,972	28.3	130.2	5,137,677	16.4	△ 48.4
一部事務組合	4,061	0.0	△ 5.1	5,672	0.0	39.7
その他	9,952,911	28.3	130.3	5,132,005	16.4	△ 48.4
投資的経費	3,546,145	10.0	△ 5.1	3,562,465	11.4	0.5
積立金	2,163,523	6.2	24.5	1,716,326	5.5	△ 20.7
投資・出資・貸付金	16,000	0.1	0.0	20,000	0.1	25.0
繰出金	2,099,008	6.0	2.3	2,121,775	6.8	1.1

令和4年度			令和5年度			令和6年度		
決算額 (千円)	構成比 (%)	増減率 (%)	決算額 (千円)	構成比 (%)	増減率 (%)	決算額 (千円)	構成比 (%)	増減率 (%)
32,217,131	100.0	0.2	32,777,672	100.0	1.7	35,804,147	100.0	9.2
10,223,684	31.7	13.2	9,959,298	30.4	△ 2.6	10,744,612	30.0	7.9
5,829,959	18.1	2.2	5,853,420	17.8	0.4	5,820,825	16.3	△ 0.6
25,961	0.1	△ 12.2	30,418	0.1	17.2	29,741	0.1	△ 2.2
369,870	1.1	5.0	383,743	1.2	3.8	355,292	1.0	△ 7.4
47,517	0.1	△ 20.8	300,428	0.9	532.3	48,781	0.1	△ 83.8
636,189	2.0	0.1	687,536	2.1	8.1	624,081	1.7	△ 9.2
1,998,085	6.2	117.7	1,578,466	4.8	△ 21.0	2,662,371	7.4	68.7
893,506	2.8	△ 6.3	773,493	2.4	△ 13.4	609,059	1.7	△ 21.3
422,597	1.3	11.4	351,794	1.1	△ 16.8	594,462	1.7	69.0
21,993,447	68.3	△ 4.9	22,818,374	69.6	3.8	25,059,535	70.0	9.8
281,576	0.9	1.4	283,256	0.9	0.6	298,982	0.8	5.6
2,955	0.0	△ 40.7	2,466	0.0	△ 16.5	2,938	0.0	19.1
29,452	0.1	△ 11.5	35,247	0.1	19.7	51,054	0.2	44.8
23,262	0.1	△ 41.2	38,685	0.1	66.3	63,097	0.2	63.1
108,541	0.4	53.0	120,254	0.4	10.8	134,737	0.4	12.0
1,098,868	3.4	0.2	1,076,526	3.3	△ 2.0	1,148,013	3.2	6.6
5,055	0.0	△ 0.8	5,739	0.0	13.5	5,070	0.0	△ 11.7
-	-	-	3,860	0.0	皆増	0	-	皆減
39,762	0.1	23.5	46,096	0.1	15.9	49,930	0.1	8.3
411,983	1.3	0.5	412,021	1.2	0.0	416,088	1.2	1.0
4,148,787	12.9	△ 21.0	4,321,546	13.2	4.2	4,976,494	13.9	15.2
2,160,723	6.7	△ 13.6	2,154,697	6.6	△ 0.3	2,324,410	6.5	7.9
37,431	0.1	△ 85.6	38,783	0.1	3.6	229,137	0.6	490.8
11,052,417	34.3	△ 1.2	11,169,571	34.1	1.1	11,422,978	31.9	2.3
4,558	0.0	△ 4.4	4,299	0.0	△ 5.7	3,807	0.0	△ 11.4
2,588,077	8.0	33.5	3,105,328	9.5	20.0	3,932,800	11.0	26.6

令和4年度			令和5年度			令和6年度		
決算額 (千円)	構成比 (%)	増減率 (%)	決算額 (千円)	構成比 (%)	増減率 (%)	決算額 (千円)	構成比 (%)	増減率 (%)
31,443,638	100.0	0.6	32,168,613	100.0	2.3	34,568,233	100.0	7.5
13,600,419	43.2	△ 3.0	14,068,616	43.8	3.4	15,130,671	43.8	7.5
5,214,039	16.6	1.3	5,323,038	16.6	2.1	5,747,087	16.6	8.0
4,949,455	15.7	△ 10.3	5,328,365	16.6	7.7	5,868,198	17.0	10.1
3,436,925	10.9	2.2	3,417,213	10.6	△ 0.6	3,515,386	10.2	2.9
3,436,925	10.9	2.2	3,417,213	10.6	△ 0.6	3,515,386	10.2	2.9
-	-	-	-	-	-	-	-	-
10,363,672	33.0	5.7	9,138,566	28.4	△ 11.8	9,603,294	27.8	5.1
4,616,834	14.7	1.8	4,384,018	13.6	△ 5.0	4,688,502	13.6	6.9
245,206	0.8	80.7	181,458	0.6	△ 26.0	291,691	0.8	60.7
5,501,632	17.5	7.1	4,573,090	14.2	△ 16.9	4,623,101	13.4	1.1
5,888	0.0	3.8	5,902	0.0	0.2	5,790	0.0	△ 1.9
5,495,744	17.5	7.1	4,567,188	14.2	△ 16.9	4,617,311	13.4	1.1
3,408,339	10.8	△ 4.3	4,449,859	13.8	30.6	5,737,622	16.6	28.9
1,834,113	5.8	6.9	2,288,743	7.1	24.8	1,840,411	5.3	△ 19.6
80,000	0.3	300.0	21,688	0.1	△ 72.9	8,000	0.0	△ 63.1
2,157,095	6.9	1.7	2,201,141	6.8	2.0	2,248,235	6.5	2.1

(5) 公営事業会計決算額の推移

(単位：千円)

		令和2年度	令和3年度	令和4年度	令和5年度	令和6年度
国民健康保険	歳入	5,736,891	5,851,973	5,681,298	5,816,751	5,532,762
	歳出	5,662,995	5,763,542	5,608,747	5,762,061	5,510,956
後期高齢者医療事業	歳入	661,259	669,126	690,085	722,083	814,418
	歳出	649,597	656,505	677,207	706,937	797,279
介護保険事業	歳入	5,535,328	5,741,195	5,778,986	5,891,774	6,082,198
	歳出	5,452,112	5,685,800	5,684,559	5,783,669	6,022,461
訪問看護ステーション事業	歳入	117,768	110,422	100,443	97,960	-
	歳出	110,071	103,585	94,802	97,726	-
水道事業	歳入	1,454,364	1,385,539	1,458,743	1,478,533	1,471,612
	歳出	1,721,975	1,595,384	1,660,146	1,608,294	1,627,812
下水道事業	歳入	3,865,994	3,725,674	3,817,261	3,522,648	3,427,381
	歳出	4,520,232	4,417,680	4,504,685	4,243,784	4,119,289
病院事業	歳入	6,099,122	6,184,504	6,337,491	5,858,194	6,458,159
	歳出	5,674,199	5,861,784	5,951,070	6,209,476	7,256,066
介護老人保健施設事業 (陽光の里)	歳入	493,036	470,409	508,878	495,835	-
	歳出	543,902	533,252	540,014	545,698	-

※令和6年度から、病院事業と訪問看護ステーション事業との事業統合および介護老人保健施設事業(陽光の里)との会計統合が行われた。

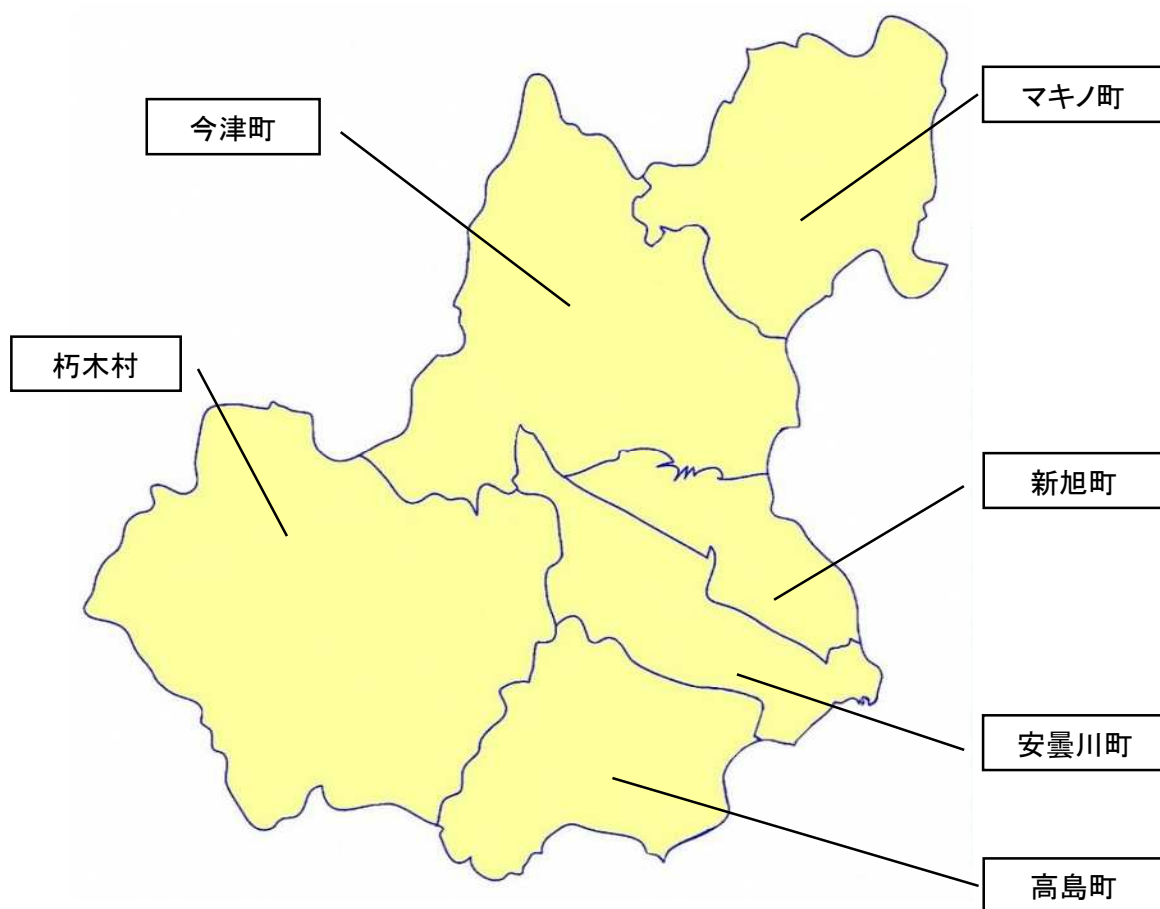
【資料 財政課】

高島市の地位（滋賀県内比較）

	単位	滋賀県	高島市	滋賀県内 順位	調査年	資料出所
面積	km ²	4,017.38	693.05	1	R8	国土地理院
人口	人	1,413,610	46,377	12	R2	国勢調査
人口増加率（対前年）	%	0.05	△ 7.29	18	R2	国勢調査
人口密度	人/km ²	351.9	66.9	18	R2	国勢調査
世帯数	世帯	571,374	18,037	12	R2	国勢調査
出生児数	人	8,795	202	12	R6	人口動態調査
死亡者数	人	15,523	746	9	R6	人口動態調査
婚姻件数	件	5,304	131	12	R6	人口動態調査
離婚件数	件	1,901	55	12	R6	人口動態調査
就業人口（15歳以上）	人	732,254	23,563	12	R2	国勢調査
農業	人	16,871	1,329	6	R2	国勢調査
林業	人	494	59	4	R2	国勢調査
漁業	人	422	59	3	R2	国勢調査
鉱業，採石業，砂利採取業	人	169	5	9	R2	国勢調査
建設業	人	42,686	1,997	10	R2	国勢調査
製造業	人	198,475	4,891	13	R2	国勢調査
電気・ガス・熱供給・水道業	人	2,719	90	8	R2	国勢調査
情報通信業	人	9,833	134	13	R2	国勢調査
運輸業，郵便業	人	35,032	879	13	R2	国勢調査
卸売業，小売業	人	105,606	3,318	12	R2	国勢調査
金融業，保険業	人	14,115	318	12	R2	国勢調査
不動産業，物品賃貸業	人	10,749	200	12	R2	国勢調査
学術研究，専門・技術サービス業	人	22,934	418	13	R2	国勢調査
宿泊業，飲食サービス業	人	38,297	1,235	10	R2	国勢調査
生活関連サービス業，娯楽業	人	24,277	817	11	R2	国勢調査
教育，学習支援業	人	40,990	1,098	12	R2	国勢調査
医療，福祉	人	95,288	3,450	10	R2	国勢調査
複合サービス事業	人	5,631	385	8	R2	国勢調査
サービス業	人	43,318	1,302	12	R2	国勢調査
公務	人	24,348	1,579	7	R2	国勢調査
事業所数	事業所	54,878	2,519	10	R3	経済センサス - 活動調査
従業者数	人	671,105	20,727	12	R3	経済センサス - 活動調査
農家数	戸	21,971	1,931	5	2020	農林業センサス
自給的農家数	戸	8,164	600	6	2020	農林業センサス
販売農家数	戸	13,807	1,331	4	2020	農林業センサス
経営耕地面積	ha	42,787	3,996	4	2020	農林業センサス
田	ha	41,220	3,784	4	2020	農林業センサス
畑	ha	1,060	118	3	2020	農林業センサス
樹園地	ha	507	94	2	2020	農林業センサス
米作付面積	ha	28,400	2,880	3	R6	作物統計調査
米収穫量	t	146,800	14,500	3	R6	作物統計調査
森林面積	ha	201,356	36,926	2	R6	滋賀県森林・林業統計要覧
製造業事業所数	事業所	3,096	184	8	R3	経済センサス - 活動調査
製造業従業者数	人	166,309	3,982	15	R3	経済センサス - 活動調査
製造品出荷額等	万円	761,551,056	9,587,811	-	R3	経済センサス - 活動調査

※いずれも調査実施年の順位である。

市域の変遷（沿革）



高島市年表

西 暦	和 暦	事 項
	縄文時代早期	石器や土器、落とし穴を使って狩猟が行われる（鴨遺跡・日置前遺跡）
	縄文時代中期	石鍬、石斧などが使用される（弘川B遺跡・大供遺跡）
	縄文時代後・晩	長期間の定住生活を営むムラが成立する（北仰西海道遺跡・弘部野遺跡）
	縄文時代晩期後	高島市域に水稲栽培が伝わる（針江遺跡）
	弥生時代中期	玉造りや石製品作りが行われ墳丘墓が造られる（北仰西海道遺跡・弘川B遺跡） 高地性集落が出現する（熊野本遺跡） 渡来人との交流がうかがえる（南市東遺跡、鴨稻荷山古墳）
	古墳時代中期	小型の前方後円墳や大型円墳を中心とする古墳群が築かれる（田中王塚古墳・妙山古墳群・平ヶ崎王塚古墳群・熊野本古墳群・下平古墳）
	古墳時代後期	小型円墳が造られる（弘川友定遺跡）
5C末		継体天皇が高島郡三尾付近で誕生したという
6C前半		鴨稻荷山古墳が築造される
570	欽明天皇31年	「越の国」について高句麗使節が、「近江の北山」から船で琵琶湖を南下して山背の相楽館へ赴く
672	天武 1年	壬申の乱、大海人皇子軍が高島郡の三尾城（高島町三尾崎付近）を攻め、陥落させる
7C～9		日置前に官衙的機能をもつ建物が建てられる（日置前遺跡）
759	天平宝字3年	高島山から奈良東大寺の用材を伐り出す
764	天平宝字8年	恵美押勝（藤原仲麻呂）の乱、仲麻呂は勝野鬼江（乙女池）での戦いに敗れ、石村村主石楯に捕えられ斬首となる
766	天平神護2年	恵美押勝の乱で功績のあった藁園寺の檀越に物を賜う
833	天長 10年	高島郡が大嘗祭の悠紀国に選定される
9C後期		このころ、鴨に官衙が造られる（鴨遺跡）
985	永観 3年	高島郡が大嘗祭の悠紀国に選定される
1001	長保 3年	音羽が太田庄として白川喜多院寂楽寺の荘園となる
1068	治暦 4年	子田上庄と川上庄を平等院領とする太政官牒がだされる
1138	保延 4年	木津庄が山門領となる
1169	仁安 4年	延暦寺横川中堂再建に高島の木材が運ばれる
1184	元暦 1年	悠紀の殿舎などの用材を採る地に高島郡の2カ所が選定される
1203	建仁 3年	佐々木信綱が朽木庄を賜う
1471	文明 3年	蓮如が湖西を通り、福井県吉崎へ向かう
1505	永正 2年	高島玄蕃允が長法寺山に城を築く
1507	4年	京を脱した將軍足利善澄が朽木谷に逃れる
1528	享祿 1年	將軍足利義晴が朽木谷に滞在する
1538	天文 7年	高島河上七頭の衆と饗庭氏が海津の田屋城を攻める
1543	12年	朽木晴綱と田中頼綱が山木の伐採を巡って争いをおこす
1551	20年	將軍足利義晴が朽木谷に滞在する
1570	元亀 1年	織田信長が朝倉攻めのため九里半街道を通過して越前にむかう、途中中田の城に泊る
1571	2年	磯野員昌が新庄城主となる織田信長から高島郡を与えられる
1572	3年	織田信澄が高島郡北部の寺院等を焼き討ちする
1573	天正 1年	織田信長が大船で高島郡を攻撃する
1578	6年	織田信澄が大溝城を築き城主となる
1603	慶長 8年	豊臣秀頼が白鬚神社の社殿、末社を修造・整備する
1608	13年	中江藤樹が上小川で誕生する
1619	元和 5年	分部光信が大溝に入封し、大溝藩が成立する
1648	慶安 1年	中江藤樹、上小川に藤樹書院を開設する
1662	寛文 2年	大地震が起こり高島郡一帯に甚大な被害がでる
1807	文化 4年	高島郡が大洪水に襲われ、大溝山王谷・愛宕山間で山崩れがおこる
1829	文政 12年	大溝藩にお預けになっていた近藤重蔵が病没する
1831	天保 2年	野田村の敦賀藩代官所に高島郡敦賀藩領の農民が乱入する 藤本太郎兵衛らが瀬田川浚渫工事を完成させる
1859	安政 6年	高島郡内でコレラが流行する
1864	元治 1年	一橋慶喜、天狗党追討のため敦賀へ向かう途中今津・海津に宿泊する
1868	明治 1年	高島郡の神官が廃仏毀釈を行う
1869	2年	蒸気船一番丸が海津一大津間の運航を開始する
1871	4年	廃藩置県、市内の所属県は大津・膳所・大溝・豊橋・小浜・福知山・郡山・金沢・伯太・川越県となる 近江国内は大津県と長浜県に2分され、高島郡は長浜県に所属する
1873	6年	市内各地に小学校が設立される
1876	9年	敦賀郡・三方郡・遠敷郡・大飯郡が滋賀県に編入される
1879	12年	今津に高島郡役所がおかれる
1886	19年	饗庭野が陸軍演習地として買収される 最初の安曇川橋（木造）が建設される
1889	22年	町村制施行により海津・剣熊・西庄・百瀬・川上・今津・三谷・新儀・饗庭・広瀬・安曇・青柳・本庄・高島・大溝・水尾・朽木各村が誕生する

西 曆	和 曆	事 項
1898	明治 31年	高島郡農会が発足する
1902	35年	鴨稻荷山古墳が発見される
1902	35年	大溝村が町制施行
1906	39年	今津村が町制施行
1917	大正 6年	第三高等学校水上部の小口太郎が、今津の宿で琵琶湖周航の歌を披露する
1918	7年	高島郡連合青年団が発足する
1920	9年	滋賀県立今津中学校が開校する
1925	14年	萩の浜水泳場が開かれる
1927	昭和 2年	高島郡誌発行
1931	6年	江若鉄道浜大津－近江今津間全通
1933	8年	安曇川大橋竣工
1936	11年	大溝町立実科高等女学校が滋賀県立藤樹実科高等女学校となる
1940	15年	安曇村が町制施行
1941	16年	第四高等学校ボート部員 11 名が萩の浜沖で遭難する
1942	17年	今津に県地方事務所が設置される
1943	18年	大溝町・高島村・水尾村が合併して高島町となる
1944	19年	市内小学校が大阪市の学童集団疎開を受け入れ
1947	22年	県立今津中学校が高島高等学校に改称
1951	26年	天皇陛下高島市へ巡幸
1954	29年	安曇町・広瀬村・青柳村・本庄村が合併して安曇川町となる。
1955	30年	海津村・剣熊村・西庄村・百瀬村が合併してマキノ町、川上村・今津町・三谷村が合併して今津町、新儀村・饗庭村が合併して新旭町が誕生する
1956	31年	志賀町大字鷺川が高島町に編入する
1959	34年	饗庭野で第 2 回日本ジャンボリーが開催される
1962	37年	箱館山スキー場営業開始
1965	40年	国境スキー場営業開始
1966	41年	県立高島高等学校安曇川分校開校
1967	42年	国鉄湖西線工事が着手される
1969	44年	江若鉄道廃線、最後のお別れ列車が走る、江若バス始発式
1974	49年	国鉄湖西線開通、各駅で開通祝賀行事が行われる
1981	56年	びわこ国体、今津町では剣道競技会・銃剣道競技会、安曇川町でウェイトリフティング、高島町・朽木村では山岳競技が行われる
1987	62年	ガリバー村が開村する
1988	63年	グリーンパーク「思い出の森」オープン 近江聖人中江藤樹記念館開館
1991	平成 3年	第 1 回西びわこペーロン大会が開催される マキノサニービーチオープン
1992	4年	高島郡森林組合が発足
1995	7年	「家族旅行村ピラデスト今津」がオープンする ピラデスト今津で第 1 9 回全国育樹祭式典が行われる くつき温泉「てんくう」がオープンする
1996	8年	びれっじー号館がオープンする
2001	13年	打下古墳石棺から 5 世紀中ごろの人骨が出土する
2002	14年	高島郡 6 町村合併検討協議会の初会合が開かれる 高島郡 5 町による法定の高島地域合併協議会が発足する
2003	15年	新旭で地雷をなくそう全国こどもサミットが開催される
2004	16年	マキノ町・今津町・朽木村・安曇川町・高島町・新旭町による合併調印式が行われる
2005	17年	1月 マキノ町・今津町・朽木村・安曇川町・高島町・新旭町 5 町 1 村が合併し、高島市が誕生する 5月 市内全域でチャレンジデーが開催される 9月 吹田市とフレンドシップ交流・災害応援協定が締結される 10月 ガリバーホールで第 1 2 回全国山城サミットが開催される 11月 高島市が景観法に基づく景観行政団体となる
2006	18年	2月 高島市全域が滋賀県経済振興特別区域「びわ湖・里山観光振興特別区域」の認定をうける 3月 朽木村井で土砂崩れ発生 4月 守口市と友好交流・災害応援協定が締結される 6月 日本再発見塾 I N 高島が開催される 10月 北陸本線・湖西線直流化開業
2007	19年	2月 若狭町と災害時の相互協力に関する協定が締結される 3月 高島市総合計画を策定 6月 インターネットテレビ「高島みてねっと！」開設 7月 藤樹書院跡に「中江藤樹墓所」が追加指定される 9月 メール配信サービス「リアルタイム高島」開始 9月 継体天皇即位 1500 年記念事業『高島歴史フォーラム「継体天皇と古代高島」』が開催される

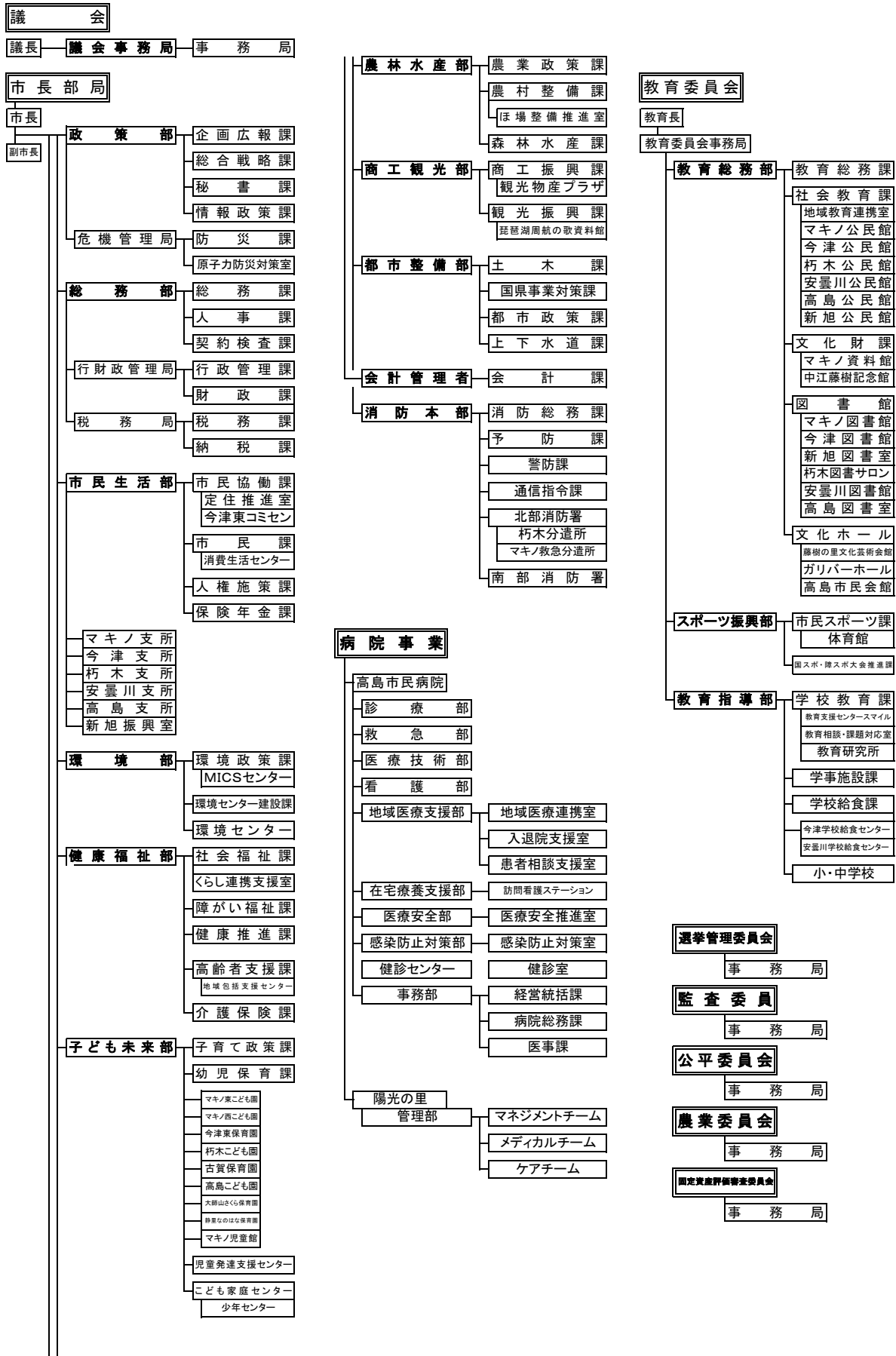
西 暦	和 暦	事 項
2007	平成 19年	10月 藤樹先生生誕400年祭マスコットキャラクター「よえもん君」が完成
		10月 全国トレイルサミットin高島2007が開催される
		11月 高島市地域SNS「高島きてねっと！」開設
		11月 高島市が地方自治法施行60周年記念総務大臣表彰を受賞
2008	20年	3月 中江藤樹生誕400年祭が約7か月間にわたり開催される
		4月 くつき温泉「てんくう」の来場者が300万人突破
		4月 今津町椋川にECC学園高等学校が設立
		7月 携帯電話のサービスが受けられない3つの集落（在原区、椋川区、畑自治会）に衛星携帯電話を貸与し、運用協定を締結
		8月 福井県小浜市と災害時の相互応援に関する協定を締結
		11月 若狭町、小浜市と連携・協力して、「琵琶湖と若狭湾を結ぶシンポジウム」を開催
		12月 市民や市内で働く労働者の生活を守るため「高島市生活・雇用緊急対策会議」を設置
		12月 JR湖西線の防風柵が完成
2009	21年	3月 マキノ高原温泉「さらさ」の来場者が100万人突破
		3月 JR安曇川駅エレベーター設置
		4月 たかしま市民協働交流センターの開設
		4月 高島市都市農村交流施設「おっきん椋川交流館」竣工
		8月 高島市国際協会設立
		11月 (社)滋賀県ILP-ガス協会高島支部と災害時の応援復旧に関する協定を締結
		11月 平成24年春開院に向け、公立高島病院整備事業の関係工事着手
		2010
3月 農林水産省の「ため池百選」に「淡海湖」が選定		
3月 高島市医師会・高島市歯科医師会・高島市薬剤師会と災害時の医療救援活動に関する協定を締結		
4月 高島市立小中一貫教育校「高島学園」開校		
6月 社団法人滋賀県トラック協会湖西支部と災害時における物資等の輸送に関する協定を締結		
6月 高島市山岳遭難防止対策協議会設立		
8月 重要文化的景観に「高島市針江・霜降の水辺景観」が選定		
8月 第8回ラムサール条約登録湿地関係市町村長会議が開催		
10月 吹田市・高島市産業経済交流会が開催		
11月 高島市誕生5周年記念・高島市市民劇2010「琵琶湖治水の物語」を上演		
2011	23年	
		3月 「東北地方太平洋沖地震災害支援本部」を設置。様々な支援活動を展開
		4月 ごみ減量大作戦スタート
		4月 「高島市農業再生協議会」設立
		4月 市内の農業協同組合4団体と災害時の応急対策に関する協定を締結
		4月 「農産ブランド認証制度」の開始
		6月 「マキノ東小学校屋内運動場」の改築工事着手
		7月 市役所内に「原子力防災対策室」を新設
		7月 若者定住促進プロジェクト「空き家紹介システム」をスタート
9月 環境放射線の測定開始		
2012	24年	2月 大雪警戒本部設置、自衛隊派遣要請
		3月 マキノ東小学校屋内運動場竣工
		3月 JR近江高島駅エレベーター設置
		3月 滋賀県石油商業組合高島支部、高島市漁業振興連絡会、公益社団法人隊友会滋賀県隊友会高島支部と災害時の応急対策に関する協定等を締結
		3月 朽木西小学校平良分校閉校
		5月 高島市民病院開院
		6月 国土交通省近畿地方整備局と災害時等の応援に関する申し合わせを締結
2013	25年	3月 「遡々杵神社 渡しまつり」を高島市指定文化財に指定
		6月 マキノ町在原で火災発生、茅葺き古民家など計9棟が全半焼
		8月 上御殿遺跡から双環柄頭短剣の鋳型が出土
		9月 台風18号による豪雨により鴨川が決壊、全国初の特別警報が発令
		10月 饗庭野演習場で、国内で初めてのオスプレイを使用した日米共同訓練が実施
		12月 高島市市民劇2013「木槿の咲く頃 ～清水安三物語～」を上演
		12月 全国発酵食品サミットinたかしまを開催
2014	26年	4月 高島市内小中一貫教育の本格実施
		4月 「高島市制10周年記念事業推進委員会」発足
		4月 高島市制10周年記念事業のキャッチフレーズ・ロゴマークが決定

西 暦	和 暦	事 項
2014	平成 26年	5月 朽木診療所完成
		6月 高島市環境センターのダイオキシン問題
		7月 JR湖西線開通40周年記念事業開催
		9月 生ごみ処理機・コンポスト購入の補助制度を拡充
		9月 マキノ北小学校・今津西小学校・広瀬小学校の統廃合が決定
		9月 「高島市役所の位置を定める条例の一部を改正する条例案」の否決
		9月 滋賀県建築士会担当地区高島地区委員会と災害時における避難施設等の安全確認に関する協定を締結
		10月 「高島市観光物産プラザ」開設
		10月 日本郵便株式会社と高島市内郵便局および堅田郵便局との連携・協力に関する協定書締結
		10月 高島市市勢要覧「つながる、高島」発行
		11月 高島市のシンボル「花」「木」「鳥」を制定
		11月 「高島市豪雨災害の記録」発行
		2015
3月 「椋川日吉神社の懸仏群」に、椋川山神社の懸仏群97点を高島市指定有形文化財（工芸品）として追加指定		
3月 マキノ北小学校閉校		
3月 今津西小学校閉校		
3月 旧今津郵便局が国の有形文化財に登録		
4月 フェニックスセンターのばいじん受け入れ再開		
4月 「高島市庁舎整備に関する住民投票」が行われる		
4月 日本遺産として「びわ湖とその水辺景観～祈りと暮らしの水遺産」に白鬚神社や水と生活が調和した景観（海津・西浜・知内の水辺景観、針江・霜降の水辺景観、大溝の水辺景観）、シコブチ信仰（朽木小川の「思子淵神社」）が認定		
5月 世界同時開催のランニングイベントWings for Life World Runが日本で初めて開催		
7月 平成27年度厚生労働省事業委託 実践型地域雇用創造事業の始動		
7月 饗庭野演習場における重機関銃射撃訓練の跳弾事案発生		
7月 「思子淵神社本殿・思子淵神社蔵王権現社・思子淵神社熊野社」国の重要文化財（建造物）に指定		
8月 ふるさと納税「びわ湖高島えんむすび」リニューアル		
8月 実弾射撃訓練における陸上自衛隊饗庭野演習場の使用等に関する覚書の調印		
10月 ふるさと納税「びわ湖高島えんむすび」高島屋とコラボ企画開始		
10月 高島トレイル10周年記念「第10回 全国ロングトレイルフォーラム」をマキノ高原で開催		
10月 「森の道100選」に県内唯一「中央分水嶺高島トレイル」が認定		
10月 リゾートトラスト株式会社と会員制リゾートホテル事業の展開に関する協定を締結		
12月 高島市版 地方創生総合戦略「高島市まち・ひと・しごと創生総合戦略」を策定		
12月 大溝城遺跡 本丸石垣を新たに検出		
2016	平成 28年	1月 高浜発電所に係る「原子力安全協定」および「安全確保に関する確認書」を締結
		3月 市内大型ホームセンター3社と「災害時における物資供給に関する協定」を締結
		3月 特産品海外販売戦略事業により「高島ちぢみ」の海外（インドネシア）での販売開始
		3月 広瀬小学校閉校
		4月 共栄精密株式会社と「菌茸類菌床の生産事業およびその関連事業の推進に関する協定」の締結
		5月 平成28年熊本地震被災地 熊本県阿蘇郡南阿蘇村へ職員を派遣
		7月 高島市業務継続計画（震災編）を策定
		10月 フルタ製菓株式会社と包括連携協定を締結
		10月 「水と緑の西近江路 高島ロングライド100」第1回開催
		10月 大飯原発事故を想定した原子力防災実動訓練を行う
		10月 高島市アンテナショップ「かもす家」が京都三条でスタート
		12月 北陸新幹線の敦賀以西ルートが「小浜・京都ルート」に決定
		12月 びわこ成蹊スポーツ大学と連携協定を締結
		12月 第2次高島市総合計画を策定
		12月 ふるさと納税の寄付金が、過去最高額3億円に達する

西 曆	和 曆	事 項		
2017	平成 29年	4月 子ども未来部の設置(健康福祉部子ども局から格上げ)		
		6月 琵琶湖周航の歌誕生100周年記念式典を開催		
		7月 マイナンバーカードによる住民票等のコンビニ交付開始		
		8月 今津支所移転		
		8月 本庁庁舎増改築工事開始		
		9月 高浜発電所に係る「原子力安全協定」を締結		
		10月 し尿・浄化槽汚泥処理施設の運用開始		
		11月 NHKのど自慢生放送(高島市民会館)		
		11月 インスタグラムによる「#タカシマノアサヒ」キャンペーン開催(11月～翌年1月)		
		11月 しんあさひ風車村跡地の利活用に向けて整備に関する協定を締結		
		12月 庁舎整備にかかる損害賠償請求事件の判決		
		12月 ネクストブレイク「インスタ映えする街」としてAERAで紹介される		
		2018	平成 30年	2月 道の駅藤樹の里あどがわで「#タカシマノアサヒ」写真展開催
3月 一般廃棄物の処理を県外民間事業者へ委託				
4月 高島市民病院に地域医療支援センターを設置				
5月 JR新旭駅のバリアフリー化工事開始				
7月 道の駅しんあさひ風車村リニューアルオープン				
9月 台風21号襲来				
9月 ソニーストア名古屋で「TAKASHIMA CITY PROMOTION」開催				
10月 市役所本庁舎新館が完成				
12月 ごみ処理施設建設候補地決定				
2019	平成 31年			1月 JRマキノ駅前広場にバリアフリー対応型トイレ完成
				3月 高島市自殺予防計画「高島いのちのサポートプラン」を策定
				4月 マキノピックランドで並木カフェ メタセコイアオープン
		4月 株式会社セブン-イレブン・ジャパンと「地域活性化包括連携協定」を締結		
		令和 元年	5月 市役所本庁舎がグランドオープン	
			6月 株式会社PLANTと「災害救助に必要な物資の調達および駐車場の一部使用に関する協定」を締結	
	7月 高島市景観計画変更			
	10月 市営バス各線の運行経路および時刻の改正			
	12月 ふるさと納税の寄付金が、過去最高額5億円に達する			
	2020		令和 2年	3月 「第2期高島市まち・ひと・しごと創生総合戦略」を策定
		3月 「第2期高島市財政改革計画」を策定		
		3月 今津東コミュニティセンターリニューアルオープン		
3月 高島市新ごみ処理施設建設予定地白紙撤回決定				
4月 NET119緊急通報システムの運用開始				
4月 高島市斎場の民間委託を開始				
4月 マキノピックランドの「レストラン」と「直売所」がリニューアルオープン				
5月 マイナンバーカード申請サポート窓口開設				
7月 高島市児童発達支援センター「エール」開所				
7月 「道路異常等通報システム」の運用開始				
7月 今津総合運動公園第4グラウンドオープン				
7月 新型コロナウイルス感染症禍での避難所運営訓練の実施				
8月 「防災重点ため池マップ」公表				
11月 子育て応援アプリ「はぐっとナビたかしま」の配信開始				
2021		令和 3年		2月 福井市長の3期目スタート(高島市政初の3期目市長)
				2月 第2期高島市教育大綱を策定
				3月 高島市「クアの道®」認定記念式典および記念ウォーキングを開催
				4月 「JR西日本×沿線自治体」共同プロジェクト「おためし地方暮らし」に参画
	4月 「たかしま応援プロジェクト第7弾」としてたかしま学生エール便プロジェクトを実施			
	5月 東京2020オリンピック聖火リレーがメタセコイア並木道で実施			
	6月 西日本旅客鉄道株式会社と「地方創生に関する連携協定」を締結			
	7月 「高島市文化財保存活用地域計画」が文化庁長官の認定を受ける			
	9月 高島市LINE公式アカウントを開設			
	10月 「史跡指定100周年記念 藤樹書院跡」を開催			
	11月 第79回国民スポーツ大会・第24回全国障がい者スポーツ大会高島市準備委員会設立総会を開催			
	11月 JR駅レンタカー「マキノ営業所」が開設			

西 暦	和 暦	事 項		
2022	令和 4年	3月 鶴川の棚田、畑の棚田が「つなぐ棚田遺産」に認定		
		3月 高島市防災ハザードマップの更新		
		3月 第2次高島市男女共同参画プランの改訂		
		3月 高島市空家等対策計画の改訂		
		4月 高島市にブルーインパルス展示飛行の決定		
		4月 JR近江高島駅でカーシェアリングの開始		
		8月 自衛隊フェスタ50・70 in 滋賀高島の開催		
		9月 関西電力送配電株式会社滋賀支社と「大規模災害時における道路啓開や電気設備等の復旧に係る相互連携・協力に関する協定書」を締結		
		9月 TOYOTA GAZOO Racing PARK in ラリーチャレンジびわ湖 高島の開催		
		10月 第27回全国棚田（千枚田）サミットの開催		
		10月 学校法人上田安子服飾専門学校との地域活性化に関する連携協定を締結		
		11月 バス無料DAYの実施		
		12月 新ごみ処理施設の建設予定地の決定		
2023	令和 5年	1月 高島市の人口（社会増減）が合併以来、初の転入超過		
		3月 第2期高島市スポーツ推進計画の策定		
		4月 高島市ホームページをリニューアル		
		5月 「高島市制20周年記念事業推進委員会」発足		
		6月 高島B&G海洋センター温水プールをリニューアル		
		10月 光亜興産株式会社と地方創生に関する包括連携協定を締結		
		10月 ガリバーホール30周年事業開催		
		10月 災害対応無人航空機（ドローン）の運用開始		
		11月 高島市制20周年記念事業のキャッチフレーズ・ロゴマークが決定		
		2024	令和 6年	5月 市制20周年記念事業 テレビ番組公開収録（NHK：「テレドーム！」）を開催
				7月 湖西線開通50周年記念事業を開催
8月 市制20周年記念事業 みんないこうよ！ しあわせ つながる 元気プラスフェスタを開催				
9～ わたSHIGA輝く国スポ リハーサル大会を開催				
11月 （銃剣道、女子ソフトボール、高等学校軟式野球、ウエイトリフティング）				
10月 市制20周年記念事業 消防・防災フェスタを開催				
10月 高島市制施行20周年記念式典を開催				
10月 市民憲章制定				
10月 サンクチュアリコート琵琶湖開業				
11月 市制20周年記念事業 2024たかしま産業フェア&そばフェスタを開催				
11月 市制20周年記念年賀はがき販売				
12月 市制20周年記念事業 高島市市民劇2024を開催				
2025	令和 7年	1月 第3期高島市総合戦略を策定		
		2月 今城市長就任		
		5月 わたSHIGA輝く障スポ リハーサル大会開催 ・ソフトボール		
		6月 中江藤樹・たかしまミュージアムがオープン		
		わたSHIGA輝く国スポ開催 高島市開催競技 ・ソフトボール（成人女子） 9～ 10月 ・高等学校野球（軟式） ・ウエイトリフティング ・銃剣道		
		9月 高島市出身の落合晃さん「東京2025世界陸上」出場（男子800m）		
		10月 わたSHIGA輝く障スポ開催 ・ソフトボール		

令和7年度 高島市行政機構図



高島の「百選」

	百選名	名称	場所	選定年月	選定機関
1	日本の白砂青松100選	湖西の松林	今津町～マキノ町	昭和62年 1月	(社)日本の松の緑を守る会
2	日本さくら名所100選	海津大崎の桜	マキノ町	平成 2年 3月	(財)日本さくらの会
3	日本の滝100選	ハツ淵の滝	(旧高島町)鹿ヶ瀬	平成 2年 4月	日本の滝全国協議会(現・日本の森・滝・渚全国協議会)
4	新・日本街路樹100景	マキノ高原のメタセコイア	マキノ町	平成 6年11月	読売新聞社
5	水の郷百選	マキノ町全域	マキノ町	平成 7年 3月	国土交通省
6	日本の渚100選	萩の浜	(旧高島町)永田～勝野	平成 8年	日本の渚全国協議会(現・日本の森・滝・渚全国協議会)
7	日本の棚田百選	畑の棚田	(旧高島町)畑	平成11年 7月	日本の棚田百選選定委員会・農林水産省
8	花の百名山	赤坂山	マキノ町	平成14年 3月	(株)山と渓谷社による決定版「花の百名山」登山ガイド
9	未来に残したい漁業漁村の歴史文化財産百選	琵琶湖の伝統的漁法～築(やな)～	安曇川町北船木	平成18年	水産庁
10	快水浴場百選	マキノサニービーチ	マキノ町	平成18年 5月	環境省
11	平成の名水百選	針江の生水	新旭町針江	平成20年 6月	環境省
12	日本の紅葉百選	生杉のブナ原生林	朽木生杉	不詳	不詳
13	ため池百選	淡海湖	今津町深清水	平成23年3月	農林水産省
14	池坊 花逍遥100選	高島市ザゼンソウ群生地	今津町弘川	平成28年1月	池坊
15	新日本歩く道紀行 森の道100選	中央分水嶺・高島トレイル	マキノ町愛発越～朽木桑原	平成28年4月	新日本歩く道紀行100選 選考委員会

※日本花の百名山の「赤坂山」については、(株)山と渓谷社による「決定版花の百名山登山ガイド」によるものであり、厳密には田中澄江 著の「花の百名山」とはいいがたいものがある。(山と渓谷社に確認済)

1



2



3



4



5



6



7



8



9



10



11



12



13



14



15



【資料 観光振興課】

高 島 市 統 計 書

令和7年（2025年）版

令和8年4月発行

編集・発行

高島市役所政策部企画広報課

〒520-1592

高島市新旭町北畑565番地

電話 (0740)25-8000(代表)

FAX (0740)25-8101

<https://www.city.takashima.lg.jp>