

高島市統計書

平成19年(2007年)版



よえもん君

高島市

「よえもん君」

中江藤樹先生の10歳前後の少年時代をイメージして描かれたもので、藤樹先生生誕400年祭（会期：平成20年3月7日～9月28日）のマスコットです。

【中江藤樹】1608～48。江戸時代初期の儒学者。通称与右衛門。

慶長13年3月7日、近江国高島郡小川村（滋賀県高島市）に生まれる。祖父の家督をつぎ、伊予国（愛媛県）大洲藩士となる。のち老母の孝養をつくすため帰郷して浪人となる。

私塾をひらき門人には儒学（陽明学）を、村びとには「人としての道」を説く。門人に熊沢蕃山がいる。

41歳にて死去。没後、「近江聖人」とたたえられる。



歩く「よえもん君」



市章

花をモチーフにし、6町村をそれぞれ1枚の花びらに見立て、各花びらは、地図上の6町村の位置と対応しており、このデザイン全体で「高島市」を表しています。6町村が合併することで、互いに協力し合い、大輪の花が咲くように発展して欲しいという願いを込めて、6枚の花びらが一つの花を咲かそうとしている姿を表しています。

[平成17年1月1日制定]

はじめに

高島市は平成 17 年 1 月 1 日にマキノ町、今津町、朽木村、安曇川町、高島町、新旭町の高島郡 6 町村が合併し、一つの市となりました。

本書は、高島市の各分野の基本的な最新統計資料を収録し、市勢の現状ならびにその推移発展を明らかにするために発行いたしました。

編集にあたっては、照会の多い分野の統計表や最新の資料を可能な限り収録いたしました。まだまだ不十分なところもあると思いますが、各方面からのご指導により、さらに内容の充実に努めてまいりたいと存じます。

おわりに、本書の編集にあたり貴重な統計資料の提供、その他格別のご協力を賜りました各方面の方々に厚くお礼を申し上げますとともに、今後ともより一層のご協力をお願い申し上げます。

平成 2 0 年（2008 年）3 月

高島市長 海 東 英 和

凡 例

1. 本書は、高島市の各般にわたる基本的な統計資料を収録したものです。
2. 統計の収録期間は、基本的に平成18年度(2006年度)のものとし、これにより難しいものは最新年次によります。また、必要に応じて累年比較を掲げたものです。
3. 特に注記しないかぎり、「年」とあるものは暦年1月から12月までを、「年度」とあるものは会計年度4月から翌年3月までを示しています。
4. 資料は指定統計調査および庁内各部局・官公庁・民間団体などから収集したものです。
5. 各数字の単位未満は原則として四捨五入したもので、総数と内訳が合わない場合もあります。
6. 統計表についての注記は下記に記入しました。
7. 統計表中の符号は、次のとおりです。

「 0 」 記載単位に満たないもの

「 ... 」 不詳および算出不能

「 」 当該数字のないもの

「 X 」 公表を差控えるもの

「 」 マイナス(減)の数値

(ただし、気象の項は「 - 」を負数としています。)

総目次

高島市民のくらし

統計表

第1章	土地・気象	1
第2章	人口	3
第3章	労働力	16
第4章	農林水産業	18
第5章	経済	23
第6章	土木・建築	28
第7章	電気・水道	31
第8章	運輸	33
第9章	保健・衛生	36
第10章	社会福祉	43
第11章	教育・文化	50
第12章	司法・警察・消防	55
第13章	議会・行政・選挙	60
第14章	財政	65
第15章	その他	71

統計表目次

第1章 土地・気象

1. 位置	1
2. 面積および広ぼう、標高	1
3. 地目別土地面積	2
4. 気象状況	2

第2章 人口

5. 人口・世帯数の推移	3
6. 年齢別人口階層表・比率	3
7. 年齢別・男女別人口	4
8. 地域・年齢・男女別人口	5
9. 行政区・男女別人口、世帯数	8
10. 世帯人員	12
11. 65歳以上の人口	
(1) 推移	12
(2) 高齢化率の推移	12
12. 65歳以上の親族がいる一般世帯数	13
13. 65歳以上の高齢単身者数	13
14. 昼夜間人口（流入・流出人口）	13
15. 戸籍	13
16. 国籍別登録者数	13
17. 自然動態	14
18. 社会動態	14
19. 住所別転入出者数	14
20. 乳児死亡状況・婚姻・離婚	15
21. 死因別死亡状況	15
22. 合計特殊出生率	15

第3章 労働力

23. 15歳以上の労働力状態	
(1) 労働力・非労働力別人口	16
(2) 産業別・男女別・年齢別15歳以上就業者数	16
(3) 産業別就業人口	17
24. 職業紹介・就職の状況	17
25. 産業別新規求人状況	17
26. 雇用保険の給付状況	17

第4章 農林水産業

27. 農家数	18
28. 経営耕地面積（販売農家）	18
29. 経営耕地面積規模別農家数（販売農家）	18
30. 農産物販売金額規模別経営体数（販売農家）	18
31. 農業産出額及び生産農業所得	19
32. 作付（栽培）面積及び収穫量	20
33. 農地転用状況	21
34. 家畜飼養戸数及び飼頭羽数	21
35. 森林の概況	
(1) 森林面積	22
(2) 民有林の所有形態別森林面積	22
36. 水産業の概要	22

第5章 経済

37. 市民経済計算	
(1) 経済活動別市内総生産	23
(2) 市民所得	23
38. 事業所の概況	
(1) 事業所の推移	24
(2) 産業別事業所数、従業者数	24
(3) 従業者規模別事業所数	24
39. 工業の概況	
(1) 産業中分類別事業所数等	25
(2) 従業者規模別事業所数	25
(3) 工業用地	26
(4) 1日当たりの水源別用水量（淡水）	26
(5) 1日当たりの用途別用水量（淡水）	26
40. 商業の概況	
(1) 商業の推移	27
(2) 産業別事業所数	27

第6章 土木・建築

41. 住宅の状況	28
42. 家屋の状況	28
43. 開発許可件数の状況	29

44. 建築確認件数の状況	29
45. 国道・県道の整備状況	
(1)一般国道	29
(2)県道	29
46. 市営住宅	30

第7章 電気・水道

47. 電灯および電力需要状況	31
48. 上水道・簡易水道事業の状況	31
49. 下水道事業の状況	
(1)高島流域下水道	31
(2)単独公共下水道(朽木浄化センター)	32
(3)農業集落排水施設	32
(4)林業集落排水施設	32

第8章 運 輸

50. 自動車保有台数	33
51. J R 各駅の一日平均乗客数	33
52. 路線別年間乗降客数	34
53. 各バス会社状況	34
54. 観光入込客数	
(1)月 別	35
(2)目的別	35

第9章 保 健 ・ 衛 生

55. 予防接種実施状況	36
56. 健康診査受診者の状況	36
57. 医療施設数	37
58. 医療従事者数	37
59. 公立高島総合病院利用状況	
(1)地域別外来利用状況	37
(2)入院患者数	38・39
(3)外来患者数	38・39
(4)入院・外来、地域、月別患者数	40
60. 救急患者状況	
(1)救急患者(外来・入院)	40
(2)救急車による患者搬送件数	40
61. ゴミ処理状況	41
62. し尿および浄化槽汚泥処理状況	41

63. 公害苦情状況	42
------------	----

第10章 社 会 福 祉

64. 国民年金加入状況	43
65. 国民年金給付状況	43
66. 老人保健医療受給状況	43
67. 国民健康保険加入状況	43
68. 国民健康保険給付状況	
(1)給付件数	44
(2)給付金額	44
69. 福祉医療費助成状況	45
70. 療育手帳交付者状況	45
71. 精神障害者保健福祉手帳交付者状況	45
72. 身体障害者手帳交付状況	
(1)種類別総数	46
(2)種類別・等級別	46
73. 精神障害者精神科通院医療費助成事業	46
74. 介護保険事業状況	
(1)介護保険被保険者数および認定状況	47
(2)介護サービス給付費状況	47
(3)介護サービス利用状況	
居宅サービスの年度別累計利用人数	47
居宅サービスの月間平均利用人数	47
主な居宅サービスの年度別累計利用人数	48
主な居宅サービスの月間平均利用人数	48
施設サービスの年度別累計利用人数	48
施設サービスの月間平均利用人数	48
75. 交通災害共済状況	48
76. 保育園の状況	49
77. 学童保育の状況	49
78. 介護老人保健施設 陽光の里利用状況	
(1)入所者状況	49
(2)通所者状況	49
79. 高島市訪問看護ステーション状況	49

第11章 教 育 ・ 文 化

80. 幼稚園の状況	50
81. 小中高等学校の状況	
(1)小学校	50

(2)中学校	50
(3)高等学校	50
82. 養護学校の状況	51
83. 図書館の利用状況	
(1)登録者数、貸出者数	52
(2)貸出冊数	52
(3)その他	52
84. 図書館の蔵書数	52
85. 公民館等利用状況	
(1)教室 受講者数	53
(2)公民館等利用者数	53
86. 資料館入館者数	53
87. 指定文化財	
(1)国指定	54
(2)県指定	54
(3)県選択	54
(4)市指定	54
(5)登録有形文化財	54

第12章 司法・警察・消防

88. 民事事件処理状況	55
89. 刑事事件処理状況	55
90. 家事事件処理状況	55
91. 交通事故発生状況	
(1)発生件数	56
(2)死傷者数	56
92. 刑法犯の発生と検挙状況	56
93. 少年刑法犯補導者数	57
94. 不良行為少年補導者数	57
95. 火災状況	
(1)出火件数	58
(2)焼損状況	58
(3)り災状況	58
(4)原因別火災発生状況	58
96. 救急状況	59
97. 救助状況	59

第13章 議会・行政・選挙

98. 議会会議開催状況	
--------------	--

(1)本会議	60
(2)委員会	60
99. 議案等の処理状況	
(1)提出案件の分類	60
(2)議案の処理状況	61
(3)請願の処理状況	61
100. 職員数	62
101. 男女共同参画状況	
(1)市議会議員	62
(2)行政委員会委員	62
(3)審議会等	62
(4)市管理職	63
(5)各種団体における女性参画状況	63
102. 選挙名簿登録者数	64
103. 選挙の状況	64

第14章 財 政

104. 市税等収納状況	65
105. 市民税業種別納税者数および課税額	
(1)納税義務者数	66
(2)業種別課税額	66
106. 市有財産の概要	67
107. 財政状況	
(1)普通会計決算収支の推移	67
(2)普通会計決算分析指数等の推移	67
(3)普通会計歳入決算額の推移	68・69
(4)普通会計性質別歳出決算額の推移	68・69
(5)公営事業会計決算額の推移	70

第15章 そ の 他

高島市の地位	71
市域の変遷(沿革)	72
高島市年表	73
高島市行政機構図	76
高島の「百選」	77
平和都市宣言	78
重要文化的景観	79

高島市民の暮らし



出生

1日に 1.0人



死亡

1日に 1.6人



世帯員数

1世帯あたり 2.8人



転入

1日に 3.8人

転出

1日に 4.8人

図書館蔵書数

1人あたり 8.2冊



統計表

1. 位置

地点	東経(経度)	北緯(緯度)	場所
極 東	136°06'21"	35°27'33"	マキノ町 ^{カイヅ} 海津地先
極 西	135°45'49"	35°20'44"	朽木 ^{オイスギ} 生杉地先
極 南	135°55'41"	35°15'29"	(高島町)鹿ヶ瀬 ^{シシガセ} 地先
極 北	136°04'58"	35°32'26"	マキノ町野口地先
市役所位置	136°02'10"	35°21'09"	高島市新旭町北畑 (高島市役所付近の四級三角点)

琵琶湖を除いた部分での計測による

2. 面積および広ぼう、標高

(1) 高島市全体の面積および広ぼう、標高

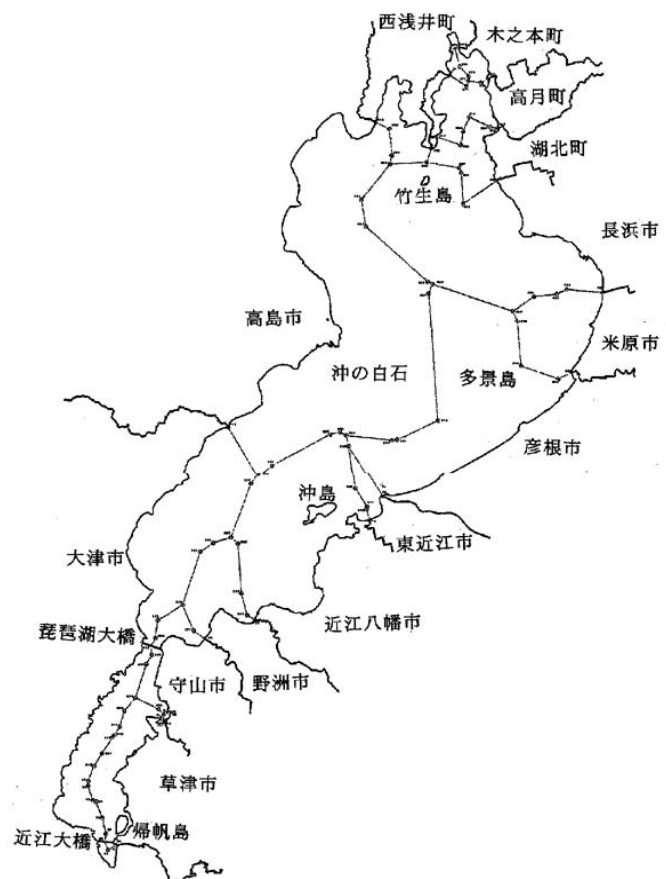
面積	広 ぼう		標 高	
	東 西	南 北	最 高	最 低
693.00Km ²	31.1Km	31.3Km	1,098.0m ツルベダケ (釣瓶岳)	84.371m (琵琶湖水面)

広ぼうは琵琶湖を除いた部分での計測による

(2) 琵琶湖および旧町村ごとの面積

	面積
琵琶湖	181.64Km ²
旧マキノ町	78.34Km ²
旧今津町	122.74Km ²
旧朽木村	165.77Km ²
旧安曇川町	48.47Km ²
旧高島町	68.20Km ²
旧新旭町	32.84Km ²
合計	693.00Km ²

琵琶湖に市町境界を設定し、新たに参入される地方交付税を琵琶湖の総合保全に活用していくため、滋賀県および琵琶湖に面する大津市、彦根市、長浜市、近江八幡市、草津市、守山市、野洲市、高島市、東近江市、米原市、湖北町、高月町、木之本町、西浅井町で協議し、10市4町で等距離線主義により境界を設定。平成20年2月1日、国土地理院により平成19年10月1日現在の全国都道府県市区町村別



3 . 地目別土地面積

1月1日現在		(単位：㎡)		
		平成17年	平成18年	平成19年
総面積		511,360,000	511,360,000	511,360,000
課税分総面積		192,940,342	192,905,666	192,552,394
田		49,187,484	49,058,111	48,955,807
畑		5,712,863	5,707,134	5,694,561
宅地		12,183,687	12,169,373	12,231,309
池沼		337,660	333,608	333,830
山林		110,356,566	110,240,165	109,916,953
牧場		5,593	5,593	5,593
原野		10,758,316	10,754,859	10,761,709
雑種地		4,398,173	4,636,823	4,652,632
その他		0	0	0
非課税分総面積		318,419,658	318,454,334	318,807,606

【資料 税務課「概要調書」】

4 . 気象状況

彦根地方気象台今津観測所

	降水量 (mm)		気温 ()			風速 (m/s)		日照時間 (時間)	最深積雪 (cm)
	月間計	1日最大	日平均	最高	最低	平均	最大		
1978年	1,533	87	5.2]	15.8]	-3.0]	1.6]	10]	174.8]	-
1979年	1,556	104	14.0	34.3	-2.8	2.0	19	2,108.6	-
1980年	1,826]	66]	12.7	31.8]	-5.1]	2.0	12	1,933.0	-
1985年	1,962	69	13.4	33.3	-8.9]	2.1	11	1,912.1	35
1990年	1,909	108	14.4	33.2	-4.2	2.0	16	1043.5]	60]
1995年	2,040	128	13.2	35.1	-6.5	2.1	12	1,409.1	90]
2000年	1,743	119	14.1	35.0	-4.9	2.0	12	1,421.7	87
2001年	1,753	61	14.0	35.1	-7.6	2.0	10	1,486.3	56
2002年	1,635	53	14.1	34.6	-3.3	2.0	10	1,383.1	25
2003年	2,129	82	13.8	33.4	-5.7	1.9	12	1,210.2	16
2004年	2,037	119	14.8	34.2	-4.9	2.0	13	1,688.0	40
2005年	1,902	107	13.8	33.7	-5.8	1.7	10	1,500.4	38
2006年	2,000	69	13.9	35.3	-7.8	1.7	12	1,424.1	95
2007年	1,907	87	14.4	35.9	-4.7	2.0	12	1,699.3	13
1月	110	5	4.0	10.5	-3.2	1.8	12	91.3	0
2月	154	6	5.1	13.4	-4.7	2.2	10	133.2	13
3月	149	13	6.4	18.9	-2.9	2.2	9	146.8	8
4月	30	3	11.1	23.7	0.2	2.1	9	171.0	0]
5月	186	10	16.4	27.8	7.2	2.3	12	204.4	-
6月	272	18	21.2	28.8	13.8	1.9	8	147.9	-
7月	339	28	23.2	31.7	16.4	1.8	12	97.5	-
8月	95	12	26.7	35.9	17.8	1.9	8	216.4	-
9月	92	10	24.4	33.3	15.5	2.0	8	138.5	-
10月	152	26	17.2	26.7	7.0	2.0	7	160.5	-
11月	189	8	10.3	20.8	1.4	1.9	10	108.1)	-
12月	139	7	6.2	13.3	-0.4	1.9	10	83.7	0

全てのデータが揃っている一番古い年から記載。1980年～2000年は5年単位で記載。

値) ... 準完全値 統計値を求める対象となる資料の一部が欠けているが、その数が許容する範囲内である値

値] ... 資料不足値 統計値を求める対象となる資料が許容する範囲を超えて欠けている値

【資料 気象庁ホームページ】

5 . 人口・世帯数の推移

10月1日現在

	世 帯	人 口 (人)			対前回増減率 (%)	
		総 数	男	女	世 帯	総 数
大正 9 年	-	48,664	24,230	24,434	-	...
14	-	47,149	23,799	23,350	-	3.1
昭和 5 年	-	46,247	23,209	23,038	-	1.9
10	-	45,814	22,915	22,899	-	0.9
15	-	45,812	22,734	23,078	-	0.0
22	-	55,613	26,728	28,885	-	21.4
25	11,175	54,259	26,213	28,046	...	2.4
30	10,975	53,543	26,385	27,158	1.8	1.3
35	11,233	52,320	25,500	26,820	2.4	2.3
40	11,355	50,349	24,586	25,763	1.1	3.8
45	11,773	49,818	24,420	28,398	3.7	1.1
50	12,188	49,519	24,318	25,201	3.5	0.6
55	12,558	50,926	25,054	25,872	3.0	2.8
60	13,322	52,020	25,629	26,391	6.1	2.1
平成 2 年	13,694	50,232	25,577	26,455	2.8	3.4
7	15,175	54,369	26,683	27,686	10.8	8.2
12	16,540	55,451	27,323	28,128	9.0	2.0
17	17,302	53,950	26,274	27,676	4.6	2.7

平成12年以前は6地域の合算値である。

【資料 国勢調査】

6 . 年齢別人口階層表・比率

10月1日現在

	年齢別人口 (人)			年齢別比率 (%)		
	1 5 歳未満	1 5 歳 ~ 6 4 歳	6 5 歳以上	1 5 歳未満	1 5 歳 ~ 6 4 歳	6 5 歳以上
昭和 25 年	19,646	30,450	4,162	36.2	56.1	7.7
30	17,632	31,528	4,383	32.9	58.9	8.2
35	16,090	31,593	4,637	30.8	60.4	8.8
40	13,550	31,825	4,974	26.9	63.2	9.9
45	11,859	32,377	5,481	23.9	65.1	11.0
50	11,533	30,188	6,107	24.1	63.1	12.8
55	11,248	23,878	6,800	26.8	57.0	16.2
60	11,094	33,451	7,468	21.3	64.3	14.4
平成 2 年	10,098	33,316	8,595	19.4	64.0	16.5
7	9,712	34,146	10,503	17.9	62.8	19.3
12	8,659	33,932	12,283	15.8	61.8	22.4
17	7,651	32,782	13,517	14.2	60.8	25.1

平成12年以前は6地域の合算値である。

【資料 国勢調査】

7 . 年 齡 別 ・ 男 女 別 人 口

平成17年10月1日現在

(単位：人)

年 齢	総 数	男	女	年 齢	総 数	男	女
総 数	53,950	26,274	27,676				
0 歳	427	212	215	55 歳	898	471	427
1	402	201	201	56	987	521	466
2	440	213	227	57	997	501	496
3	459	259	200	58	841	435	406
4	445	225	220	59	500	258	242
5	519	246	273	60	568	281	287
6	526	272	254	61	786	376	410
7	522	265	257	62	746	358	388
8	523	286	237	63	815	398	417
9	523	278	245	64	781	391	390
10	575	279	296	65	668	319	349
11	554	267	287	66	554	276	278
12	558	295	263	67	667	347	320
13	618	334	284	68	692	319	373
14	560	303	257	69	747	359	388
15	651	343	308	70	733	379	354
16	599	296	303	71	677	323	354
17	638	346	292	72	693	324	369
18	598	284	314	73	710	339	371
19	491	248	243	74	688	312	376
20	547	283	264	75	658	307	351
21	507	270	237	76	669	329	340
22	465	260	205	77	602	258	344
23	494	244	250	78	565	235	330
24	546	286	260	79	558	252	306
25	531	278	253	80	474	192	282
26	541	280	261	81	442	151	291
27	557	265	292	82	358	117	241
28	535	280	255	83	339	117	222
29	608	296	312	84	292	90	202
30	599	304	295	85	315	116	199
31	659	340	319	86	234	65	169
32	614	329	285	87	207	47	160
33	626	339	287	88	193	52	141
34	636	321	315	89	189	54	135
35	670	315	355	90	122	29	93
36	619	275	344	91	105	17	88
37	630	320	310	92	91	17	74
38	602	286	316	93	76	17	59
39	481	239	242	94	62	16	46
40	677	342	335	95	44	8	36
41	654	327	327	96	38	7	31
42	633	299	334	97	24	8	16
43	628	307	321	98	15	3	12
44	633	321	312	99	5	1	4
45	670	323	347	100 歳 以上	11	4	7
46	661	326	335	不 詳	-	-	-
47	675	344	331	(再 掲)			
48	649	319	330	15 歳 未 満	7,651	3,935	3,716
49	711	356	355	15 ~ 64 歳	32,782	16,533	16,249
50	728	366	362	65 歳 以上	13,517	5,806	7,711
51	722	355	367	75 歳 以上	6,688	2,509	4,179
52	750	380	370	85 歳 以上	1,731	461	1,270
53	761	389	372	平 均 年 齢	45.6	44.0	47.1
54	867	462	405	年 齢 中 位 数	47.5	45.9	49.1

【資料 国勢調査】

8 . 地域・年齢・男女別人口

平成19年9月30日現在

(単位：人)

マ				キ				ノ				今				津			
年齢	男	女	計	年齢	男	女	計	年齢	男	女	計	年齢	男	女	計	年齢	男	女	計
0	17	13	30	54	39	48	87	0	49	41	90	54	94	86	180				
1	20	20	40	55	53	43	96	1	45	45	90	55	92	93	185				
2	28	21	49	56	64	45	109	2	55	55	110	56	99	84	183				
3	19	23	42	57	53	69	122	3	58	58	116	57	119	97	216				
4	20	25	45	58	62	65	127	4	50	64	114	58	135	119	254				
5	25	17	42	59	66	70	136	5	63	50	113	59	115	142	257				
6	25	23	48	60	60	64	124	6	74	62	136	60	94	94	188				
7	31	26	57	61	37	30	67	7	61	79	140	61	49	50	99				
8	32	21	53	62	25	45	70	8	72	67	139	62	76	85	161				
9	29	23	52	63	58	73	131	9	73	68	141	63	71	103	174				
10	32	28	60	64	45	58	103	10	70	57	127	64	86	95	181				
11	33	25	58	65	66	62	128	11	69	65	134	65	95	96	191				
12	30	22	52	66	54	58	112	12	63	82	145	66	83	88	171				
13	29	34	63	67	41	38	79	13	70	65	135	67	85	78	163				
14	26	28	54	68	32	34	66	14	70	68	138	68	75	63	138				
15	30	39	69	69	47	41	88	15	83	65	148	69	79	81	160				
16	25	39	64	70	36	49	85	16	76	50	126	70	55	97	152				
17	30	30	60	71	45	34	79	17	104	71	175	71	70	106	176				
18	31	35	66	72	47	46	93	18	65	76	141	72	92	89	181				
19	35	30	65	73	36	45	81	19	86	68	154	73	79	77	156				
20	36	43	79	74	33	58	91	20	92	68	160	74	90	66	156				
21	34	41	75	75	47	48	95	21	107	76	183	75	76	85	161				
22	39	36	75	76	31	39	70	22	92	73	165	76	65	88	153				
23	33	25	58	77	29	39	68	23	103	64	167	77	57	73	130				
24	35	22	57	78	38	29	67	24	86	50	136	78	71	84	155				
25	26	27	53	79	25	64	89	25	79	68	147	79	47	69	116				
26	35	29	64	80	30	54	84	26	62	77	139	80	44	67	111				
27	26	22	48	81	28	47	75	27	78	68	146	81	60	65	125				
28	34	19	53	82	25	43	68	28	87	75	162	82	37	70	107				
29	26	25	51	83	17	37	54	29	74	69	143	83	33	58	91				
30	33	35	68	84	13	33	46	30	87	60	147	84	28	46	74				
31	34	37	71	85	12	19	31	31	66	82	148	85	28	50	78				
32	35	34	69	86	13	20	33	32	63	74	137	86	10	52	62				
33	30	28	58	87	16	25	41	33	89	78	167	87	17	40	57				
34	35	37	72	88	12	18	30	34	83	79	162	88	13	27	40				
35	45	33	78	89	5	15	20	35	89	74	163	89	8	20	28				
36	46	47	93	90	9	21	30	36	88	87	175	90	6	25	31				
37	54	41	95	91	7	6	13	37	96	71	167	91	5	22	27				
38	29	27	56	92	2	10	12	38	72	96	168	92	7	16	23				
39	39	46	85	93	2	10	12	39	79	77	156	93	5	16	21				
40	27	35	62	94	1	8	9	40	63	78	141	94	1	14	15				
41	34	17	51	95	3	7	10	41	60	59	119	95	2	6	8				
42	44	30	74	96	-	3	3	42	82	83	165	96	4	4	8				
43	26	41	67	97	-	2	2	43	77	73	150	97	-	7	7				
44	34	27	61	98	-	2	2	44	74	89	163	98	4	4	8				
45	36	28	64	99	-	-	-	45	73	85	158	99	-	-	-				
46	41	40	81	100	-	-	-	46	75	91	166	100	1	2	3				
47	36	42	78	101	-	-	-	47	81	69	150	101	-	-	-				
48	30	37	67	102	-	-	-	48	94	75	169	102	-	-	-				
49	45	36	81	103	-	-	-	49	78	73	151	103	-	1	1				
50	36	31	67	104	-	-	-	50	84	85	169	104	-	-	-				
51	45	41	86	105	-	-	-	51	85	92	177	105	-	-	-				
52	53	39	92	106	-	-	-	52	94	99	193	106	-	-	-				
53	42	49	91	107	-	-	-	53	98	87	185	107	-	-	-				
合 計	男			女			計	合 計	男			女			計				
	3,144			3,343			6,487		6,608			6,760			13,368				

【資料 市民課「住民基本台帳」+「外国人登録」】

8 . 地域・年齢・男女別人口(つづき1)

平成19年9月30日現在

(単位:人)

朽				木				安				曇				川			
年齢	男	女	計	年齢	男	女	計	年齢	男	女	計	年齢	男	女	計	年齢	男	女	計
0	3	6	9	54	18	15	33	0	50	48	98	54	119	97	216				
1	6	5	11	55	22	13	35	1	49	49	98	55	108	95	203				
2	6	3	9	56	21	21	42	2	52	51	103	56	121	122	243				
3	6	14	20	57	18	23	41	3	44	39	83	57	127	112	239				
4	7	4	11	58	32	23	55	4	43	53	96	58	149	118	267				
5	12	8	20	59	28	11	39	5	61	46	107	59	128	134	262				
6	9	10	19	60	19	16	35	6	46	55	101	60	110	101	211				
7	9	12	21	61	12	12	24	7	51	53	104	61	64	67	131				
8	6	16	22	62	9	3	12	8	63	56	119	62	72	71	143				
9	8	7	15	63	10	18	28	9	65	57	122	63	111	97	208				
10	11	5	16	64	13	23	36	10	71	53	124	64	81	83	164				
11	10	8	18	65	10	17	27	11	62	70	132	65	89	111	200				
12	12	7	19	66	19	18	37	12	74	81	155	66	87	104	191				
13	17	5	22	67	13	17	30	13	55	76	131	67	71	88	159				
14	13	10	23	68	7	18	25	14	79	58	137	68	60	72	132				
15	11	7	18	69	24	14	38	15	94	78	172	69	72	85	157				
16	13	12	25	70	25	22	47	16	86	65	151	70	76	75	151				
17	15	11	26	71	15	22	37	17	90	76	166	71	88	107	195				
18	10	13	23	72	21	18	39	18	89	83	172	72	80	95	175				
19	8	9	17	73	17	18	35	19	91	81	172	73	68	106	174				
20	14	15	29	74	14	20	34	20	90	106	196	74	79	102	181				
21	14	10	24	75	20	23	43	21	84	86	170	75	85	96	181				
22	13	11	24	76	19	15	34	22	86	100	186	76	80	113	193				
23	11	13	24	77	9	16	25	23	88	92	180	77	91	95	186				
24	12	10	22	78	22	21	43	24	89	76	165	78	81	76	157				
25	9	13	22	79	16	21	37	25	98	77	175	79	58	88	146				
26	14	7	21	80	10	21	31	26	85	86	171	80	47	87	134				
27	4	10	14	81	14	21	35	27	81	81	162	81	58	74	132				
28	4	8	12	82	6	15	21	28	79	67	146	82	52	71	123				
29	12	12	24	83	11	21	32	29	77	77	154	83	37	68	105				
30	15	10	25	84	9	17	26	30	74	63	137	84	25	67	92				
31	9	9	18	85	5	14	19	31	84	75	159	85	22	48	70				
32	12	7	19	86	8	8	16	32	84	76	160	86	19	43	62				
33	6	10	16	87	4	10	14	33	94	77	171	87	21	38	59				
34	8	14	22	88	3	12	15	34	89	78	167	88	15	32	47				
35	3	12	15	89	4	6	10	35	91	85	176	89	6	31	37				
36	12	9	21	90	1	6	7	36	76	66	142	90	8	25	33				
37	12	12	24	91	1	5	6	37	79	97	176	91	10	33	43				
38	12	20	32	92	3	3	6	38	61	74	135	92	4	15	19				
39	9	10	19	93	2	2	4	39	67	76	143	93	3	16	19				
40	15	11	26	94	1	3	4	40	77	75	152	94	3	17	20				
41	9	8	17	95	1	3	4	41	58	66	124	95	2	7	9				
42	8	11	19	96	-	4	4	42	89	85	174	96	1	9	10				
43	12	13	25	97	1	1	2	43	94	96	190	97	2	8	10				
44	16	14	30	98	-	2	2	44	77	102	179	98	-	6	6				
45	8	10	18	99	2	1	3	45	85	94	179	99	1	3	4				
46	16	7	23	100	-	-	-	46	80	78	158	100	1	-	1				
47	8	18	26	101	-	1	1	47	104	93	197	101	1	-	1				
48	15	14	29	102	-	1	1	48	88	68	156	102	-	-	-				
49	12	10	22	103	-	-	-	49	104	110	214	103	-	-	-				
50	19	14	33	104	-	-	-	50	73	99	172	104	-	-	-				
51	18	12	30	105	-	-	-	51	87	98	185	105	-	-	-				
52	18	19	37	106	-	-	-	52	111	102	213	106	-	-	-				
53	14	14	28	107	-	-	-	53	102	104	206	107	-	-	-				
合 計	男		計	女		計		合 計	男		計	女		計					
	1,124			1,204		2,328			6,893			7,321		14,214					

【資料 市民課「住民基本台帳」+「外国人登録」】

8 . 地域・年齢・男女別人口(つづき2)

平成19年9月30日現在

(単位:人)

高				島				新				旭			
年齢	男	女	計	年齢	男	女	計	年齢	男	女	計	年齢	男	女	計
0	23	24	47	54	45	44	89	0	52	46	98	54	79	82	161
1	33	20	53	55	43	61	104	1	49	34	83	55	81	79	160
2	27	33	60	56	66	56	122	2	48	56	104	56	100	87	187
3	24	19	43	57	64	58	122	3	49	57	106	57	87	84	171
4	35	32	67	58	67	64	131	4	54	58	112	58	92	87	179
5	35	28	63	59	61	47	108	5	67	52	119	59	107	113	220
6	28	19	47	60	58	60	118	6	51	52	103	60	95	92	187
7	30	28	58	61	35	33	68	7	65	72	137	61	59	52	111
8	37	35	72	62	26	43	69	8	65	60	125	62	54	53	107
9	28	39	67	63	50	56	106	9	65	61	126	63	69	81	150
10	44	25	69	64	43	43	86	10	58	60	118	64	71	88	159
11	29	22	51	65	45	52	97	11	76	60	136	65	76	83	159
12	32	35	67	66	44	49	93	12	65	67	132	66	77	72	149
13	33	41	74	67	36	45	81	13	68	69	137	67	57	74	131
14	40	37	77	68	30	32	62	14	58	60	118	68	52	65	117
15	47	32	79	69	43	35	78	15	73	61	134	69	54	67	121
16	37	29	66	70	31	55	86	16	61	57	118	70	68	73	141
17	38	45	83	71	51	49	100	17	55	67	122	71	71	67	138
18	33	37	70	72	43	42	85	18	73	60	133	*	69	73	142
19	40	38	78	73	41	37	78	19	83	65	148	73	66	62	128
20	45	44	89	74	36	54	90	20	63	67	130	74	56	71	127
21	36	39	75	75	40	54	94	21	73	80	153	75	49	56	105
22	40	35	75	76	32	62	94	22	82	58	140	76	53	68	121
23	37	35	72	77	42	58	100	23	82	66	148	77	56	70	126
24	30	44	74	78	32	59	91	24	74	45	119	78	56	56	112
25	34	35	69	79	31	31	62	25	58	63	121	79	55	62	117
26	40	36	76	80	40	28	68	26	71	53	124	80	29	54	83
27	33	31	64	81	23	31	54	27	81	53	134	81	33	51	84
28	27	37	64	82	20	36	56	28	74	68	142	82	26	40	66
29	36	44	80	83	19	33	52	29	71	71	142	83	23	41	64
30	36	44	80	84	9	32	41	30	52	62	114	84	14	29	43
31	38	40	78	85	13	28	41	31	81	92	173	85	18	42	60
32	41	43	84	86	9	26	35	32	85	70	155	86	13	30	43
33	40	52	92	87	10	31	41	33	89	77	166	87	19	43	62
34	45	29	74	88	4	22	26	34	84	61	145	88	8	26	34
35	38	29	67	89	2	19	21	35	90	67	157	89	4	31	35
36	42	45	87	90	9	17	26	36	78	75	153	90	7	21	28
37	34	36	70	91	4	10	14	37	56	90	146	91	9	19	28
38	40	52	92	92	2	10	12	38	72	75	147	92	3	16	19
39	37	37	74	93	1	5	6	39	96	79	175	93	3	13	16
40	41	36	77	94	3	9	12	40	68	88	156	94	1	7	8
41	20	26	46	95	-	6	6	41	63	66	129	95	3	6	9
42	42	40	82	96	2	4	6	42	83	82	165	96	2	5	7
43	44	45	89	97	1	4	5	43	81	61	142	97	2	6	8
44	43	44	87	98	1	4	5	44	63	69	132	98	1	4	5
45	36	45	81	99	1	2	3	45	68	67	135	99	1	3	4
46	48	32	80	100	-	2	2	46	79	62	141	100	-	1	1
47	32	54	86	101	-	-	-	47	64	75	139	101	-	-	-
48	50	52	102	102	-	-	-	48	79	89	168	102	-	-	-
49	54	50	104	103	-	-	-	49	68	65	133	103	-	-	-
50	52	38	90	104	-	-	-	50	65	65	130	104	-	-	-
51	45	49	94	105	-	-	-	51	78	68	146	105	-	-	-
52	53	47	100	106	-	-	-	52	69	71	140	106	-	-	-
53	37	45	82	107	-	-	-	53	79	78	157	107	-	-	-
合 計	男		女		計		合 計	男		女		計			
	3,327		3,646		6,973			5,782		5,957		11,739			

【資料】市民課「住民基本台帳」+「外国人登録」】

9 . 行政区・男女別人口、世帯数

9月30日現在

	平成 18 年				平成 19 年			
	世帯数 (世帯)	男 (人)	女 (人)	計 (人)	世帯数 (世帯)	男 (人)	女 (人)	計 (人)
マ キ ノ	2,298	3,176	3,377	6,553	2,300	3,144	3,343	6,487
海津 1 区	73	94	109	203	73	93	106	199
海津 2 区	63	90	112	202	64	86	108	194
海津 3 区	80	142	144	286	83	140	147	287
西浜	161	218	216	434	169	222	219	441
西浜住宅団地	11	12	16	28	11	13	16	29
藤美寮	47	24	23	47	46	24	22	46
高木浜一丁目	82	107	94	201	82	110	96	206
マキノ駅前第一団地	15	28	25	53	15	30	26	56
サニーハイツマキノ	15	23	20	43	14	21	20	41
第 2 サニーハイツ	17	24	24	48	17	23	23	46
高木浜二丁目	23	31	39	70	22	30	38	68
マキノ駅前第二団地	19	19	29	48	19	18	29	47
マキノ駅前第三団地	25	36	32	68	24	34	31	65
小荒路	85	124	162	286	84	123	154	277
野口	42	53	56	109	42	51	55	106
在原	25	27	36	63	23	23	37	60
山中	40	51	54	105	41	52	54	106
下	57	71	84	155	60	70	83	153
浦	29	34	37	71	29	33	37	70
寺久保	80	103	126	229	79	102	124	226
蛭口	171	256	256	512	165	249	251	500
石庭	60	88	95	183	59	90	93	183
牧野	90	135	135	270	90	135	138	273
白谷	41	60	61	121	40	59	62	121
白谷長寿苑	25	17	25	42	25	16	26	42
上開田	40	61	53	114	39	57	51	108
下開田	27	45	43	88	26	45	42	87
マキノ辻	20	25	29	54	19	24	29	53
森西	32	51	64	115	33	54	65	119
沢	180	264	286	550	182	258	279	537
知内	139	217	247	464	140	217	242	459
新保	116	179	174	353	113	172	168	340
新保住宅	23	24	34	58	23	24	35	59
中庄	158	233	207	440	165	233	209	442
大沼	78	111	116	227	78	113	115	228
グリーンレイク	109	99	114	213	106	100	113	213
今 津	4,921	6,666	6,800	13,466	4,977	6,608	6,760	13,368
今津南浜	188	229	210	439	188	234	211	445
中浜	90	109	130	239	85	109	123	232
今津北浜	73	110	111	221	71	106	106	212
東区	98	138	163	301	100	138	163	301
西区	211	287	290	577	218	266	290	556
栄区	211	300	320	620	224	314	330	644
天神	220	254	253	507	237	262	243	505
松陽台	508	679	740	1,419	506	686	744	1,430
南新保	119	205	198	403	121	202	192	394
市ヶ崎	125	130	142	272	125	125	141	266
カームタウン	110	155	157	312	112	151	157	308
大供	62	78	81	159	59	71	80	151
弘川	150	236	261	497	166	247	266	513

【資料 市民課「住民基本台帳」+「外国人登録」】

9 . 行政区・男女別人口、世帯数（つづき 1）

9月30日現在

	平成 18 年				平成 19 年			
	世帯数 （世帯）	男 （人）	女 （人）	計 （人）	世帯数 （世帯）	男 （人）	女 （人）	計 （人）
宮西	75	94	108	202	75	87	104	191
今津中野	111	161	166	327	111	160	167	327
新保寺	57	66	79	145	57	64	75	139
杉沢	182	313	306	619	190	320	320	640
武末	88	126	156	282	84	117	141	258
東新町	147	221	223	444	152	221	231	452
下弘部	101	143	157	300	100	140	153	293
上弘部	62	101	90	191	63	100	89	189
蘭生	52	88	88	176	52	85	88	173
梅原	113	130	146	276	116	134	150	284
大床	15	24	29	53	15	24	28	52
岸脇	80	117	143	260	80	115	138	253
北深清水	61	110	126	236	60	109	123	232
南深清水	90	146	133	279	95	146	130	276
新田	29	45	47	92	31	45	49	94
桂	73	119	115	234	71	116	116	232
酒波	44	76	73	149	44	72	71	143
平ヶ崎	58	96	104	200	59	95	101	196
北林	140	175	187	362	140	172	186	358
伊井	60	139	131	270	62	138	131	269
三谷	71	125	152	277	72	120	150	270
中ノ町	41	72	76	148	43	75	79	154
今津井ノ口	53	79	84	163	52	72	77	149
構	47	62	74	136	44	56	68	124
北仰	115	159	160	319	119	166	167	333
今津辻	35	57	56	113	34	53	55	108
浜分	222	277	279	556	226	278	273	551
川尻	21	25	24	49	22	24	28	52
角川	76	78	60	138	76	75	58	133
保坂	28	23	28	51	29	22	29	51
途中谷	1	1	-	1	1	1	-	1
棕川	37	27	38	65	34	28	36	64
杉山	41	23	21	44	38	21	20	41
天増川	10	10	9	19	11	12	9	21
自衛隊	220	213	10	223	203	197	6	203
清風荘	26	5	21	26	26	5	21	26
清湖園	28	23	5	28	31	24	7	31
藤波園	46	7	40	47	47	8	40	48
朽 木	885	1,154	1,227	2,381	875	1,124	1,204	2,328
市場	162	242	263	505	158	239	254	493
上野	97	119	119	238	98	120	124	244
野尻	34	53	49	102	35	49	46	95
荒川	40	54	73	127	41	54	71	125
荒川惣田	41	53	58	111	38	45	54	99
麻生	37	54	53	107	39	52	55	107
木地山	9	10	8	18	8	9	8	17
地子原	41	52	62	114	41	49	59	108
雲洞谷	38	52	52	104	36	52	49	101
能家	13	14	12	26	13	15	11	26
小入谷	9	10	6	16	9	9	7	16
生杉	18	15	14	29	16	15	14	29

【資料 市民課「住民基本台帳」+「外国人登録」】

9 . 行政区・男女別人口、世帯数（つづき 2）

9月30日現在

	平成 18 年				平成 19 年			
	世帯数 (世帯)	男 (人)	女 (人)	計 (人)	世帯数 (世帯)	男 (人)	女 (人)	計 (人)
中牧	11	16	15	31	9	14	10	24
古屋	12	8	11	19	12	9	11	20
桑原	10	11	10	21	10	11	10	21
平良	11	10	10	20	11	9	10	19
小川	16	12	16	28	16	11	16	27
栃生	51	53	60	113	54	54	63	117
村井	45	47	62	109	44	46	61	107
大野	27	37	43	80	27	36	43	79
古川	37	39	51	90	35	39	49	88
岩瀬	57	92	79	171	54	86	74	160
柏	17	29	23	52	17	29	25	54
宮前坊	52	72	78	150	54	72	80	152
安曇川	4,891	6,998	7,400	14,398	4,865	6,893	7,321	14,214
下古賀	144	198	209	407	142	190	206	396
上古賀	152	206	212	418	154	207	212	419
長尾	70	92	115	207	69	90	112	202
安曇川中野	78	115	136	251	80	115	136	251
南古賀	97	152	152	304	94	144	143	287
梅の子	21	37	36	73	23	41	38	79
南市	320	402	435	837	320	405	435	840
田中ニュータウン	71	98	95	193	73	102	95	197
下ノ城	74	116	119	235	76	117	123	240
馬場	60	115	138	253	58	112	134	246
仁和寺	22	39	43	82	22	38	42	80
三田	65	110	100	210	64	109	97	206
佐賀	21	41	41	82	20	39	39	78
びわこガーデンタウン	43	60	63	123	47	66	68	134
上寺	32	52	56	108	31	46	51	97
沖田	41	69	64	133	42	70	65	135
竹の里	89	116	120	236	91	114	121	235
伏原	11	13	16	29	10	12	11	23
煤田	19	26	29	55	19	27	29	56
北出	27	18	31	49	26	18	30	48
三尾里	89	156	155	311	88	154	153	307
西万木	686	922	927	1,849	674	896	924	1,820
西万木住宅	1	0	1	1	1	0	1	1
未広	38	42	45	87	35	40	43	83
五番領	122	182	199	381	124	184	206	390
十八川	104	163	175	338	105	159	168	327
三重生	34	44	48	92	33	42	46	88
庄塚	55	89	88	177	55	91	89	180
泰山寺	20	32	36	68	21	31	33	64
陵	12	17	21	38	12	17	21	38
中央	183	195	202	397	171	185	186	371
青柳	454	664	673	1,337	442	649	657	1,306
リバーサイド	318	385	405	790	311	380	404	784
上小川	124	202	208	410	124	198	216	414
下小川	212	284	319	603	218	275	327	602
横江	40	63	77	140	41	60	77	137
北船木	242	372	359	731	245	361	347	708
南船木	190	274	320	594	191	278	318	596

【資料 市民課「住民基本台帳」+「外国人登録」】

9 . 行政区・男女別人口、世帯数（つづき 3）

9月30日現在

	平成 18 年				平成 19 年			
	世帯数 (世帯)	男 (人)	女 (人)	計 (人)	世帯数 (世帯)	男 (人)	女 (人)	計 (人)
川島	231	338	374	712	232	331	375	706
藤江	115	208	220	428	117	207	218	425
今在家	102	182	209	391	102	186	203	389
横江浜	62	109	129	238	62	107	122	229
高 島	2,238	3,354	3,670	7,024	2,264	3,327	3,646	6,973
鷺川	54	89	115	204	53	87	109	196
打下	58	97	98	195	58	95	95	190
城山台	107	149	163	312	105	151	159	310
港	88	132	135	267	90	128	131	259
巴	36	51	49	100	35	50	50	100
榊	89	124	139	263	94	128	142	270
新中野	63	65	98	163	63	63	94	157
竜	59	78	91	169	59	73	88	161
宝	51	72	79	151	53	74	81	155
勇	58	88	98	186	58	87	95	182
高島南浜	71	101	102	203	74	100	100	200
高島北浜	49	56	53	109	56	62	60	122
上永田	44	64	83	147	43	60	78	138
下永田	51	78	89	167	51	77	82	159
音羽	45	68	79	147	47	68	79	147
音羽上	13	27	31	58	13	26	32	58
出鴨	136	183	226	409	136	179	226	405
北鴨	36	56	56	112	35	54	54	108
東鴨	68	97	100	197	68	96	100	196
宿鴨	115	188	182	370	114	184	180	364
南鴨	40	64	69	133	39	59	69	128
宮野	47	96	98	194	48	96	98	194
鴨川平	182	232	235	467	186	244	246	490
野田	104	154	172	326	105	158	171	329
横山	117	194	221	415	117	190	217	407
武曾	76	134	147	281	75	134	143	277
伊黒	72	138	152	290	73	137	153	290
富坂	26	47	56	103	26	45	55	100
拝戸	94	153	160	313	99	155	164	319
南拝戸	56	64	65	129	56	58	67	125
中溝	23	41	41	82	23	41	40	81
鹿ヶ瀬	36	63	66	129	38	61	68	129
黒谷	34	59	59	118	34	56	61	117
畑	40	52	63	115	40	51	59	110
新 旭	3,945	5,752	6,000	11,752	4,028	5,782	5,957	11,739
新庄	383	537	589	1,126	390	534	578	1,112
川原市	127	197	216	413	131	192	214	406
新旭井ノ口	74	107	105	212	73	105	105	210
安養寺	224	305	312	617	224	301	315	616
北畑	160	219	235	454	185	250	252	502
藁園	547	847	940	1,787	555	835	919	1,754
太田	434	665	671	1,336	447	671	660	1,331
木津	113	162	153	315	114	159	150	309
岡	94	137	143	280	96	142	142	284
日爪	89	101	67	168	103	117	66	183
五十川	158	223	232	455	156	219	231	450

【資料 市民課「住民基本台帳」+「外国人登録」】

9 . 行政区・男女別人口、世帯数（つづき 4）

9月30日現在

	平成 18 年				平成 19 年			
	世帯数 (世帯)	男 (人)	女 (人)	計 (人)	世帯数 (世帯)	男 (人)	女 (人)	計 (人)
米井	58	86	77	163	57	83	77	160
辻沢	87	127	139	266	86	127	136	263
今市	119	174	190	364	122	180	192	372
平井	192	290	288	578	202	298	285	583
田井	31	56	59	115	32	57	56	113
森	223	313	320	633	235	325	330	655
堀川	173	214	223	437	163	201	220	421
山形	32	53	54	107	33	55	54	109
霜降	117	191	189	380	115	185	185	370
針江	287	405	441	846	287	410	435	845
深溝	223	343	357	700	222	336	355	691

【資料 市民課「住民基本台帳」+「外国人登録」】

10 . 世帯人員

10月1日現在

	一 般 世 帯 数									
	総 数	世 帯 人員が 1 人	2	3	4	5	6	7	8	9
昭和 60 年	13,322	1,449	2,205	2,247	2,677	2,108	1,665	768	159	36
平成 2 年	13,623	1,486	2,664	2,297	2,612	1,912	1,652	813	160	18
平成 7 年	15,175	2,070	3,328	2,664	2,729	1,898	1,535	771	152	22
平成 12 年	16,478	2,565	4,133	2,992	2,934	1,778	1,319	610	119	25
平成 17 年	17,258	2,902	4,904	3,323	3,021	1,587	1,012	407	82	15

	一般世帯 世帯数	世 帯 人 員	1 世 帯 当 た り 人	うち一般世帯内の 間借り下宿などの 単 身 者	うち一般世帯内の 会社などの 独身寮の単身者
	10 人 以上				
昭和 60 年	8	50,896	3.82	83	186
平成 2 年	9	50,860	3.71	64	107
平成 7 年	6	53,207	3.49	61	184
平成 12 年	3	53,826	3.26	67	213
平成 17 年	5	52,461	3.04	48	159

【資料 国勢調査】

11 . 65 歳以上の人口

(1) 推 移

10月1日現在

(単位：人)

	平成9年	平成10年	平成11年	平成12年	平成13年	平成14年	平成15年	平成16年	平成17年	平成18年
高 島 市	11,347	11,708	12,023	12,369	12,770	13,124	13,362	13,542	13,782	13,835
滋 賀 県	196,200	202,929	209,358	215,681	223,179	230,576	236,647	241,516	248,448	259,039

(2) 高齢化率の推移

10月1日現在

(単位：%)

	平成9年	平成10年	平成11年	平成12年	平成13年	平成14年	平成15年	平成16年	平成17年	平成18年
高 島 市	20.6	21.2	21.6	22.2	23.1	23.7	24.1	24.5	25.1	25.8
滋 賀 県	15.0	15.3	15.7	16.0	16.5	17.0	17.3	17.6	18.0	18.7

【資料 「湖西の健康福祉」】

12. 65歳以上の親族がいる一般世帯数

10月1日現在

(単位：人)

	総数	親族人員が 1人	2	3	4	5	6	7人以上
平成 2年	6,210	596	1,151	710	797	1,002	1,183	771
平成 7年	7,205	784	1,667	946	829	1,016	1,180	783
平成12年	8,195	1,054	2,294	1,173	900	1,021	1,094	659
平成17年	8,816	1,335	2,893	1,446	939	885	863	455

昭和60年は区分が異なるため掲載を省略する

【資料 国勢調査】

13. 65歳以上の高齢単身者数

10月1日現在

(単位：人)

	総数	65～69歳	70～74	75～79	80～84	85歳以上	(別掲) 60歳以上
昭和60年	475	157	148	102	54	14	616
平成 2年	591	170	177	147	65	32	741
平成 7年	781	202	232	184	118	45	965
平成12年	1,046	239	281	257	173	96	1231
平成17年	1,328	254	331	334	242	167	1584
男	324	79	88	77	41	39	426
女	1,004	175	243	257	201	128	1158

【資料 国勢調査】

14. 昼夜間人口（流入・流出口）

10月1日現在

(単位：人)

	常 住 地 に よ る 人 口					従業地・通学地による人口				
	夜間人口 (総数)	従業 も 自 宅 で 通 学 し な い	自 宅 で 通 学 し な い	自 宅 外 の 市 内 で 通 学 し な い	流 出 人 口 (総数)	流 入 人 口 (総数)	昼間人口 (総数)	県 内 に 住 む 人 口	他 県 に 住 む 人 口	他 県 に 住 む 人 口
昭和60年	52,012	15,385	9,888	17,859	7,432	1,431	49,824	6,339	336	
平成 2年	52,009	15,713	8,368	17,330	8,953	1,628	49,424	7,634	362	
平成 7年	54,361	16,975	6,991	18,248	9,870	1,229	51,218	8,467	489	
平成12年	55,435	19,228	6,005	17,322	10,304	2,445	52,427	9,274	467	
平成17年	53,950	19,674	5,075	23,732	2,892	2,392	50,967	1,830	471	
男	26,274	7,085	2,806	12,636	1,981	1,656	24,292	1,249	406	
女	27,676	12,589	2,269	11,096	911	736	26,675	581	65	

平成12年は合併前の合算値です

【資料 国勢調査】

15. 戸 籍

(単位：人)

	平成16年度	平成17年度	平成18年度
本籍数	25,747	25,655	25,599
本籍人口	66,897	66,523	66,043

【資料 市民課「戸籍事件表」】

16. 国籍別登録者数

9月30日現在

(単位：人)

	総数	ブラジル	中国	韓国 朝鮮	フィリピン	米国	その他
平成17年	636	136	59	389	18	11	23
平成18年	688	180	89	363	17	13	26
平成19年	676	143	124	356	18	14	21

【資料 市民課「外国人登録」】

17. 自然動態

12月31日現在 (単位:人)

	自然増減数			出 生			死 亡		
	総数	男	女	総数	男	女	総数	男	女
平成 17 年	142	90	52	405	203	202	547	293	254
平成 18 年	193	92	101	379	208	171	572	300	272
平成 19 年	200	86	114	376	197	179	576	283	293

【資料 市民課「住民基本台帳」+「外国人登録」】

18. 社会動態

12月31日現在 (単位:人)

	社会増減数			転 入			転 出		
	総数	男	女	総数	男	女	総数	男	女
平成 17 年	149	90	59	1,479	819	660	1,628	909	719
平成 18 年	282	147	135	1,570	883	687	1,852	1,030	822
平成 19 年	361	200	161	1,378	741	637	1,739	941	798

【資料 市民課「住民基本台帳」+「外国人登録」】

19. 住所別転入出者数

前年10月1日から9月30日 (人)

	平成 16 年		平成 17 年		平成 18 年		平成 19 年	
	転入	転出	転入	転出	転入	転出	転入	転出
総 数	1,635	1,666	1,411	1,570	1,574	1,812	1,353	1,614
県 内 計	390	508	339	429	417	546	366	521
大 津 市	205	265	173	215	226	257	172	276
彦 根 市	20	25	12	30	13	28	26	22
長 浜 市	21	27	9	20	29	27	14	33
近 江 八 幡 市	12	17	6	16	6	18	8	9
草 津 市	30	20	20	20	18	32	28	48
守 山 市	17	30	13	25	17	49	21	22
栗 東 市	15	37	9	16	32	24	14	18
甲 賀 市	0	19	22	10	8	14	12	9
野 洲 市	11	9	17	11	5	14	7	7
湖 南 市	16	15	16	10	18	19	18	7
東 近 江 市	14	14	8	17	16	17	12	26
米 原 市	3	6	1	6	5	5	2	2
西 浅 井 町	9	3	7	5	8	11	10	15
そ の 他 町	17	21	26	28	16	31	22	27
県 外 計	1,245	1,158	1,072	1,141	1,157	1,266	987	1,093
京 都 府	272	231	226	215	218	222	175	190
大 阪 府	275	230	244	238	220	236	192	225
兵 庫 県	127	92	94	86	88	190	65	67
奈 良 県	21	10	16	21	22	24	27	23
福 井 県	41	56	35	53	36	45	24	53
岐 阜 県	16	17	31	20	21	22	19	29
愛 知 県	58	90	52	72	77	77	55	57
三 重 県	32	28	26	27	41	21	17	19
そ の 他	403	404	348	409	434	429	413	430

高島市から高島市への転出転入は、±0となるので省略している

【資料 「滋賀県推計人口年報」】

20. 乳児死亡状況・婚姻・離婚

	平成 14 年	平成 15 年	平成 16 年	平成 17 年	平成 18 年
乳 児 死 亡 (人)	1	2	4	1	3
新 生 児 死 亡 (人)	-	2	4	1	2
死 産 (人)	7	10	9	10	7
周 産 期 死 亡 (人)	-	3	6	3	3
婚 姻 (件)	266	244	264	244	204
離 婚 (件)	107	101	93	77	81

「乳児死亡」とは、出産後に心臓搏動、随意筋の運動および呼吸のいずれも認めないものをいう

「死産」とは、妊娠満12週（妊娠第4月）以後の死児の出産をいう

「週産期死亡」とは、妊娠満22週（154日）以後の死産に早期新生児死亡を加えたものをいう

【資料 人口動態調査】

21. 死因別死亡状況

(単位：人)

	平成 14 年	平成 15 年	平成 16 年	平成 17 年	平成 18 年
総 数	489	550	509	539	568
結 核	1	-	2	-	-
悪 性 新 生 物	147	162	159	153	174
糖 尿 病	7	4	4	5	5
高 血 圧 性 疾 患	1	-	1	2	1
心 疾 患 (高 血 圧 性 除 く)	70	75	90	95	89
脳 血 管 疾 患	62	68	61	66	72
大 動 脈 瘤 及 び 解 離	1	2	2	1	1
肺 炎	63	70	65	60	63
慢 性 閉 塞 性 肺 疾 患	6	12	4	12	8
喘 息	1	3	-	2	1
肝 疾 患	5	7	3	7	6
腎 不 全	8	15	7	13	12
老 衰	6	8	8	7	11
不 慮 の 事 故	16	23	22	27	23
自 殺	21	17	14	19	16
そ の 他	74	84	67	70	86

分類は厚生労働省人口動態統計の選択死因分類による。

【資料 人口動態調査】

22. 合計特殊出生率

(単位：人)

	高 島 市	全 国	滋 賀 県
昭 和 55 年	1.96	1.75	1.96
昭 和 60 年	2.12	1.76	1.97
平 成 2 年	1.80	1.54	1.75
平 成 7 年	1.68	1.42	1.58
平 成 10 年	1.61	1.38	1.52
平 成 11 年	1.60	1.34	1.50
平 成 12 年	1.64	1.36	1.49
平 成 13 年	1.55	1.33	1.46
平 成 14 年	1.46	1.32	1.45
平 成 15 年	1.43	1.29	1.41
平 成 16 年	1.49	1.29	1.41
平 成 17 年	1.42	1.26	1.39
平 成 18 年	1.32	1.32	1.41

「合計特殊出生率」とは、15歳から49歳までの女子の年齢別出生率を合計したもので、1人の女子が仮にその年の年齢別出生率で一生涯の間に生むとしたときの子どもの数を計算したもの。その率が2.08人を下回れば、親世代より子世代の数が少なくなり、やがて総人口は減少へと向かう。

【資料 「湖西の健康福祉」】

23. 15歳以上の労働力状態

(1) 労働力・非労働力別人口

10月1日現在

(単位：人)

	総数	労働力人口						非労働力人口				
		総数	主事に 仕	家事に ほ仕	の か 事	通 か ら	学 た し	の わ 事	休業者	完全 失業者	総数	家事
昭和60年	40,919	27,607	22,013	4,895	28	265	406	13,295	5,628	2,807	4,860	
平成2年	41,911	27,455	22,487	4,264	48	298	358	14,429	6,004	3,070	...	
平成7年	44,649	28,900	23,238	4,634	78	291	659	15,701	6,630	3,167	...	
平成12年	46,715	28,424	23,101	3,947	138	367	871	18,160	8,050	3,208	6,902	
平成17年	46,299	26,634	21,796	4,233	219	386	1,247	18,233	6,779	2,942	8,512	

総数には労働力状態「不詳」を含む

(2) 産業別・男女別・年齢別15歳以上就業者数

平成17年10月1日現在

	総数 (人)	男女別		年齢別					平均 年齢 (歳)
		男 (人)	女 (人)	生産年齢人口			老年人口		
				15 ~ 19歳 (人)	20 ~ 39歳 (人)	40 ~ 64歳 (人)	65 ~ 74歳 (人)	75歳 以上 (人)	
平成12年	27,553	16,131	11,422	366	9,673	14,382	2,595	537	46.1
平成17年	26,634	15,214	11,420	371	8,849	14,197	2,445	772	46.9
第1次産業	2,050	1,296	754	2	125	730	826	367	-
農業	1,924	1,194	730	1	104	666	789	364	65.2
林業	59	50	9	-	12	36	10	1	50.6
漁業	67	52	15	1	9	28	27	2	56.1
第2次産業	8,897	5,680	3,217	129	2,860	5,016	720	172	-
鉱業	25	20	5	-	4	17	3	1	53.4
建設業	2,708	2,326	382	30	957	1,519	181	21	46.0
製造業	6,164	3,334	2,830	99	1,899	3,480	536	150	47.5
第3次産業	15,574	8,164	7,410	239	5,809	8,403	896	227	-
電気・ガス・熱供給・水道業	155	146	9	-	51	102	1	1	43.6
情報通信業	183	134	49	-	89	93	1	-	39.6
運輸業	846	727	119	3	248	556	37	2	46.9
卸売・小売業	3,873	1,771	2,102	98	1,333	2,052	289	101	45.6
金融・保険業	447	201	246	1	172	268	6	-	43.5
不動産業	129	83	46	1	36	69	20	3	49.2
飲食店, 宿泊業	1,069	414	655	40	341	587	82	19	46.2
医療, 福祉	2,516	589	1,927	15	1,086	1,325	71	19	42.1
教育, 学習支援業	1,105	516	589	6	372	683	35	9	44.3
複合サービス事業	647	396	251	6	244	360	34	3	43.9
サービス業(他に分類されないもの)	2,678	1,543	1,135	30	947	1,345	289	67	47.0
公務(他に分類されないもの)	1,926	1,644	282	39	890	963	31	3	40.4
分類不能の産業	113	74	39	1	55	48	3	6	43.7

【資料 国勢調査】

(3) 産業別就業人口

10月1日現在

(単位:人)

	昭和60年	平成 2年	平成 7年	平成12年	平成17年
第 1 次 産 業	4,169	2,887	2,676	1,871	2,050
第 2 次 産 業	10,647	11,077	10,936	10,470	8,897
第 3 次 産 業	12,372	13,114	14,566	15,145	15,574

分類不能の産業は含めない

【資料 国勢調査】

24. 職業紹介・就職の状況

		平成14年度	平成15年度	平成16年度	平成17年度	平成18年度
求 人 数	新 規 (人)	2,275	2,368	2,838	2,764	2,973
	有 効 (人)	5,218	5,398	6,884	6,875	7,625
有 効 求 職 者 数 (人)		12,486	10,949	10,264	10,425	9,593
新 規 求 職 申 込 件 数 (件)		2,999	2,847	2,789	2,688	2,541
紹 介 件 数 (件)		3,286	3,510	3,542	3,506	2,929
就 職 数 (件)		1,012	1,037	1,023	1,040	1,026
充 足 数 (件)		889	815	796	794	794

【資料 ハローワーク高島】

25. 産業別新規求人状況

(単位:人)

		平成14年度	平成15年度	平成16年度	平成17年度	平成18年度
総	数	2,275	2,368	2,838	2,764	2,973
農	林 漁 業	1	3	11	2	6
鉱	業	28	9	8	6	8
建	設 業	211	254	304	215	235
製	造 業	582	612	866	732	853
電気・ガス・熱供給・水道業		4	1	-	-	-
情 報 通 信 業		44	59	23	25	19
運 輸 業				59	90	47
卸 売 ・ 小 売 業		411	463	330	299	349
飲 食 店 , 宿 泊 業				277	260	311
金 融 ・ 保 険 業		17	19	28	31	54
不 動 産 業		21	15	10	5	3
医 療 , 福 祉				400	410	367
教 育 , 学 習 支 援 業		870	838	23	19	15
複 合 サ ー ビ ス 業				67	57	81
サ ー ビ ス 業 (そ の 他)				324	358	379
公 務		86	95	108	255	246

【資料 ハローワーク高島】

26. 雇用保険の給付状況

	平成14年度	平成15年度	平成16年度	平成17年度	平成18年度
受 給 資 格 決 定 件 数 (件)	885	750	781	762	704
受 給 者 実 人 員 (人)	386	285	253	271	215
保 険 給 付 総 額 (千円)	683,231	461,082	369,352	389,759	309,094

パート含む

【資料 ハローワーク高島】

27．農家数

2月1日現在

	総農家数	販 売 農 家				自給的農家
		総 数	専業農家	第 1 種兼業農家	第 2 種兼業農家	
1985年 (昭和60年)	5,427	5,427	246	687	4,494	...
1990年 (平成 2年)	4,484	4,484	223	322	3,939	...
1995年 (平成 7年)	3,974	3,320	184	377	2,759	654
2000年 (平成12年)	3,612	2,955	254	214	2,487	657
2005年 (平成17年)	3,333	2,483	273	200	2,010	850

【資料 農業センサス・農林業センサス・世界農林業センサス】

28．経営耕地面積（販売農家）

2月1日現在

(単位：a)

	総面積	田	畑	樹園地
1995年 (平成 7年)	448,997	422,209	23,089	3,699
2000年 (平成12年)	436,546	403,432	29,553	3,561
2005年 (平成17年)	414,609	388,566	18,191	7,852

1990年以前は農業経営体（販売農家）のみの集計無し

【資料 農業センサス・農林業センサス・世界農林業センサス】

29．経営耕地面積規模別農家数（販売農家）

2月1日現在

	計	0.3ha未満	0.3～0.5ha	0.5～1.0	1.0～1.5	1.5～2.0	2.0～3.0	3.0～5.0	5.0～10.0	10ha以上
1995年 (平成 7年)	3,320	6	552	1,085	724	396	306	181	59	11
2000年 (平成12年)	2,945	9	479	930	657	341	268	177	65	19
2005年 (平成17年)	2,521	23	351	798	540	310	245	148	70	36

1990年以前は農業経営体（販売農家）のみの集計無し

【資料 農業センサス・農林業センサス・世界農林業センサス】

30．農産物販売金額規模別経営体数（販売農家）

2月1日現在

	販売農家数	販売なし	50万円未満	50～100	100～200	200～300	300～500	500～700	700～1000	1000～1500	1500～2000	2000～3000	3000万円以上
1995年 (平成 7年)	3,320	86	837	835	864	326	201	63	37	34	12	14	11
2000年 (平成12年)	2,955	119	856	827	664	217	149	32	30	37	6	6	12
2005年 (平成17年)	2,483	224	663	622	565	187	105	32	23	28	15	8	11

1990年以前は農業経営体（販売農家）のみの集計無し

【資料 農業センサス・農林業センサス・世界農林業センサス】

31. 農業産出額及び生産農業所得

		平成13年度	平成14年度	平成15年度	平成16年度	平成17年度
農業産出額 (百万円)	計	5,922	5,931	6,022	5,998	581
	耕種	4,905	4,839	4,926	4,806	448
	米	4,166	4,090	4,228	3,995	374
	麦類	15	20	14	10	1
	雑穀・豆	54	66	39	42	4
	いも類	33	39	44	38	4
	野菜	498	501	476	580	56
	果実	33	37	38	48	3
	花き	58	37	33	40	3
	工芸農作物	22	23	25	24	2
	種苗・苗木類その他	26	26	29	29	2
	畜産	1,087	1,092	X	X	133
	肉用牛	X	405	X	X	64
	乳用牛	531	509	483	485	48
豚	X	3	X	X	X	
鶏	174	175	149	170	X	
加工農産物	-	-	X	X	-	
生産農業所得	1,534	1,526	1,486	1,319	138	
参考 (千円)	農家1戸当たり生産農業所得	425	422	411	365	415
	耕地10a当たり生産農業所得	29	29	28	25	26
	農業専従者1人当たり生産農業所得	1,001	995	969	860	743

平成15年度以前は旧町村の合算値

平成17年度の農業産出額の単位は千万円

【資料 「滋賀農林水産統計年報」】



感謝の心を忘れない「よえもん君」

32. 作付（栽培）面積及び収穫量

			平成15年度			平成16年度			平成17年度		
			作付面積 (ha)	収穫量 (t)	出荷量 (t)	作付面積 (ha)	収穫量 (t)	出荷量 (t)	作付面積 (ha)	収穫量 (t)	出荷量 (t)
稲	水	稲	3,410	15,000	-	3,470	17,700	-	3,470	18,000	-
麦類	小	麦	-	-	-	-	-	-	-	-	-
	六条大	麦	68	185	-	73	199	-	44	105	-
	二条大	麦	-	-	-	-	-	-	-	-	-
	裸	麦	-	-	-	-	-	-	-	-	-
い豆も	大	豆	108	92	-	92	87	-	109	101	-
	小	豆	18	13	-	19	11	-	16	11	-
	かんしょ		14	232	-	13	213	-	13	...	-
雑飼料	牧草		15	510	-	14	546	-	12	478	-
	青刈りとうもろこし		7	224	-	8	332	-	10	431	-
	ソルゴ		18	770	-	22	1,140	-	20	1,040	-
	そば		26	15	-	29	13	-	26	16	-
野菜	ばれいしょ(春植+秋植)		12	172	31	12	178	38	12	176	35
	だいこん		40	1,380	1,080	39	1,290	996	38	1,310	1,020
	にんじん		4	41	1	4	41	0	4	41	1
	はくさい		14	338	59	14	385	56	14	385	56
	キャベツ		34	972	708	32	931	666	32	919	654
	ほうれんそう		4	47	21	4	47	19	4	48	20
	ねぎ		12	187	14	12	201	28	12	201	28
	なす		19	252	17	19	263	21	19	263	21
	トマト		15	284	93	15	279	88	14	274	83
	きゅうり		10	185	53	10	179	46	10	187	54
	ピーマン		3	20	0	4	22	2	4	23	1
	すいか		10	184	113	10	210	135	10	204	131
	さといも		11	173	1	11	173	1	11	173	1
	たまねぎ		6	140	3	6	143	3	6	143	3
	レタス		1	20	8	1	23	10	1	21	8
	かぶ		23	626	549	22	628	552	21	559	486
果樹	ぶどう		2	10	9	2	12	11	2	10	9
	日本なし		1	5	2	1	5	3	1	5	3
	うめ		3	8	0	3	8	0	3	8	0
	もも		2	4	1	2	4	1	2	4	1
樹	かき		34	180	133	34	185	136	34	187	140
	くり		53	29	26	53	25	22	55	31	28

【資料 「滋賀農林水産統計年報」】

33. 農地転用状況

		平成16年	平成17年	平成18年	平成19年
総数	件数(件)	205	144	157	179
	面積(m ²)	135,381	152,678	98,790	92,207
農家住宅	件数(件)	5	2	1	12
	面積(m ²)	2,602	823	495	3,811
集団・一般個人住宅	件数(件)	63	61	68	63
	面積(m ²)	29,756	19,818	30,450	23,403
工・鉱業用地	件数(件)	5	10	9	19
	面積(m ²)	8,008	10,528	8,018	11,179
農林・漁業用施設	件数(件)	17	14	11	26
	面積(m ²)	3,843	6,668	2,924	22,139
商業・サービス業 レジャー施設	件数(件)	3	28	15	18
	面積(m ²)	1,225	28,638	7,399	9,424
道・水道・鉄道用地	件数(件)	28	11	33	10
	面積(m ²)	8,345	70,580	19,876	5,601
官公署病院等公共施設	件数(件)	3	1	2	1
	面積(m ²)	6,571	704	1,107	41
運輸通信業用施設	件数(件)	1	1	0	4
	面積(m ²)	3,907	1,219	0	754
学校・公園・運動場用地	件数(件)	2	2	1	1
	面積(m ²)	14,174	4,956	454	990
その他の建設施設用地	件数(件)	70	2	6	14
	面積(m ²)	44,881	517	3,911	2,809
植林	件数(件)	8	12	11	11
	面積(m ²)	12,069	8,227	24,156	12,056

1月から12月までの累計

【資料 農業委員会】

34. 家畜飼養戸数及び飼頭羽数

2月1日現在

		平成14年	平成15年	平成16年	平成17年	平成18年
乳用牛	飼養戸数(戸)	14	14	14	14	13
	飼養頭数(頭)	760	720	690	660	660
肉用牛	飼養戸数(戸)	14	13	13	15	15
	飼養頭数(頭)	1,840	1,970	1,930	2,590	2,690
豚	飼養戸数(戸)	1	1	1	1	1
	飼養頭数(頭)	X	X	X	X	X
採卵鶏	飼養戸数(戸)	5	5	5	5	4
	飼養羽数(千羽)	95	100	97	90	80

【資料 「滋賀農林水産統計年報」】

35. 森林の概況

(1) 森林面積

		平成14年度	平成15年度	平成16年度	平成17年度	平成18年度	
民有林	人工林 (ha)	14,689	14,837	14,847	14,800	14,810	
	天然林 (ha)	16,602	16,458	16,450	16,496	16,487	
	竹林面積 (ha)	187	187	186	186	186	
	無立木地積	伐採跡地 (ha)	1	1	0	0	0
		未立木地 (ha)	613	614	613	611	610
		計 (ha)	614	615	613	611	610
	更新困難地 (ha)	112	112	112	112	112	
	合計面積 (ha)	32,205	32,208	32,208	32,205	32,205	
人口林率 (%)	46	46	46	46	46		
国有林	人工林 (ha)	1,456	1,456	1,247	1,247	1,247	
	天然林 (ha)	3,012	3,012	3,238	3,238	3,238	
	竹林面積 (ha)	0	0	0	0	0	
	無立木地積	伐採跡地 (ha)	-	-	-	-	-
		未立木地 (ha)	292	292	276	276	276
		計 (ha)	292	292	276	276	276
	合計面積 (ha)	4,760	4,760	4,760	4,760	4,760	
人口林率 (%)	31	31	26	26	26		
森林計	面積 (ha)	36,965	36,968	36,968	36,966	36,965	
	人工林 (ha)	16,146	16,293	16,093	16,046	16,056	
	人口林率 (%)	44	44	44	43	43	
区域面積 (ha)	51,136	51,136	51,136	51,136	51,136		
林野率 (%)	72	72	72	72	72		

(2) 民有林の所有形態別森林面積

(単位: ha)

		平成14年度	平成15年度	平成16年度	平成17年度	平成18年度
公有林	県有林	1,744	1,742	1,746	1,746	1,746
	市有林	769	779	779	779	779
	財産区	1,671	1,671	1,671	1,687	1,687
	計	4,184	4,192	4,196	4,212	4,212
私有林	個人	15,442	15,352	15,340	15,298	15,298
	会社	1,764	1,779	1,765	1,769	1,769
	社寺	325	323	324	323	323
	公団・公社	7,589	7,584	7,556	7,550	7,549
	生産森林組合	677	678	677	677	677
	集落	928	940	938	940	940
	その他	1,295	1,359	231	1,436	1,437
計	28,021	28,106	28,012	27,993	27,993	
合計	32,205	32,208	32,208	32,205	32,205	

四捨五入のため、内訳の計が合わないことがある

【資料 「滋賀県森林・林業統計要覧」】

36. 水産業の概要

		平成13年	平成14年	平成15年	平成16年	平成17年
経営組織別 経営体数	計	108	96	102	83	75
	個人	81	73	75	64	56
	団体	27	23	27	19	19
主とする 漁業経営体数	沖びき網・底びき網	5	5	2	3	4
	刺網	42	31	42	38	31
	定置網	44	38	29	26	25
	投網	-	-	-	-	2
	かご類	11	9	9	10	8
	あゆ沖すくい	-	8	-	2	1
	その他漁業	8	7	19	3	3
	魚類養殖 真珠・真珠母貝養殖	- 1	- 1	- 1	- 1	- 1

【資料 「滋賀農林水産統計年報」】

37 . 市民経済計算

(1) 経済活動別市内総生産

(単位 : 百万円)

	平成13年度	平成14年度	平成15年度	平成16年度	平成17年度
1 . 産 業	151,817	146,621	147,994	143,268	144,542
農 業	3,331	3,442	3,527	3,449	3,361
林 業	621	463	389	398	273
水 産 業	455	451	371	335	433
鉱 業	1,105	981	778	600	689
製 造 業	42,192	38,917	38,854	37,035	41,294
建 設 業	16,350	12,451	13,373	11,308	7,849
電 気 ・ ガ ス ・ 水 道 業	3,375	3,949	3,905	3,890	3,509
卸 売 ・ 小 売 業	11,676	11,320	10,838	9,790	9,395
金 融 ・ 保 険 業	5,687	6,318	6,297	6,328	6,741
不 動 産 業	32,109	33,357	33,898	34,319	34,715
運 輸 ・ 通 信 業	7,505	7,417	7,537	7,365	7,310
サ ー ビ ス 業	27,411	27,555	28,227	28,451	28,973
2 . 政府サービス生産者	50,313	50,847	51,229	52,235	52,306
3 . 対家計民間非営利サービス生産者	5,695	5,720	5,269	5,236	5,456
4 . 小計 (1 + 2 + 3)	207,825	203,188	204,492	200,739	202,304
5 . (控除) 帰属利子等	5,365	5,206	4,891	4,741	4,915
6 . 経済活動別市内総生産 (4 - 5)	202,460	197,982	199,601	195,998	197,389

(2) 市民所得

(単位 : 百万円)

	平成13年度	平成14年度	平成15年度	平成16年度	平成17年度
1 . 雇用者報酬	81,144	78,674	78,327	77,644	74,446
(1)賃金・俸給	70,112	67,456	67,607	67,288	64,710
(2)雇主の社会負担	11,032	11,218	10,720	10,356	9,736
2 . 財産所得 (非企業部門)	1,893	2,760	2,160	1,097	753
(1)一般政府	9,597	9,465	8,573	8,281	6,951
(2)家計	7,663	6,650	6,364	7,091	7,556
(3)対家計民間非営利団体	41	55	49	93	148
3 . 企業所得 (法人企業分配所得受払後)	57,631	64,045	68,794	68,422	70,237
(1)企業所得 (持ち家以外)	47,420	52,999	57,302	56,707	58,187
(2)持ち家	10,211	11,046	11,492	11,715	12,050
4 . 市民所得 (1 + 2 + 3)	136,882	139,959	144,961	144,969	145,436
一人当たり市民所得 (単位 : 千円)	2,451	2,497	2,603	2,612	2,646
総人口 (単位 : 人)	55,281	55,449	55,348	55,214	54,955

総人口は10月1日現在の滋賀県推計人口による

【資料】「滋賀県市町民経済計算」】

38 . 事業所の概況

(1) 事業所の推移

10月1日現在

	平成 8年	平成13年	平成18年
事業所数	3,824	3,527	3,120
従業者数	24,730	24,717	22,619

平成11年および平成16年は簡易調査で民営事業所のみ対象のため掲載しない
産業分類不詳事業所は除く

(2) 産業別事業所数、従業者数

10月1日現在

	平成 8年		平成13年		平成18年	
	事業所数	従業者数 (人)	事業所数	従業者数 (人)	事業所数	従業者数 (人)
農林漁業	29	225	17	216	18	190
非農林漁業	3,795	24,505	3,510	24,501	3,102	22,429
鉱業	5	69	4	30	3	13
建設業	520	2,857	501	2,828	465	2,148
製造業	1,080	7,537	805	6,494	617	5,737
電気・ガス・熱供給・水道業	10	104	10	102	8	82
情報通信業	83	776	80	786	11	53
運輸業					43	434
卸売・小売業	1,108	5,265	1,109	5,903	722	4,336
飲食店、宿泊業					25	314
金融・保険業	37	439	31	352	31	119
不動産業	38	118	35	84	324	1,587
医療、福祉	149	2,207
教育、学習支援業	109	1,014
複合サービス事業	43	684
サービス業	863	5,528	890	5,956	520	2,088
公務(他に分類されないもの)	51	1,812	49	1,966	32	1,613

平成16年より産業分類区分が改訂された

(3) 従業者規模別事業所数

10月1日現在

	平成 8年	平成13年	平成18年
総 数	3,652	3,356	2,965
1 ~ 4 人	2,628	2,289	2,008
5 ~ 9 人	556	596	532
10 ~ 19 人	285	293	250
20 ~ 29 人	90	76	76
30 人以上	93	97	98
派遣・下請従業者のみ	...	5	1

【資料 事業所・企業統計調査】

39 . 工業の概況

(1) 産業中分類別事業所数等

12月31日現在

(従業者4人以上の事業所)

	事業所数	従業者 (人)	現金給与 総額 (万円)	原 材 料 使用額等 (万円)	製造品出荷額等				付 加 価値額 (29人下 は粗付 加価値 額) (万円)
					計 (万円)	製造品 出荷額 (万円)	加工賃 収入額 (万円)	修理料 収入額 (万円)	
平成 16 年	223	4,634	1,563,408	5,376,823	9,885,014	8,431,869	1,452,065	1,080	3,848,747
平成 17 年	232	4,741	1,515,310	5,535,650	10,576,467	9,109,519	1,465,036	1,912	4,372,923
平成 18 年	218	4,797	1,639,050	6,322,016	11,083,550	9,562,867	1,507,309	13,374	4,337,084
食 料 品	25	373	84,811	199,960	512,969	469,920	43,049	-	300,454
飲 料 ・ 飼 料	7	52	17,381	15,244	92,771	92,771	-	-	69,355
織 維 工 業	74	930	257,736	880,085	1,618,948	507,334	1,111,494	120	679,709
衣 服	17	182	33,152	43,266	96,902	44,406	52,436	60	51,083
木 材 ・ 木 製 品	9	82	21,127	41,675	84,718	84,602	116	-	40,993
家 具 ・ 装 備 品	3	70	27,322	161,661	235,757	235,757	-	-	61,988
パ ル プ ・ 紙	1	12	X	X	X	-	X	-	X
印 刷	3	23	6,676	6,557	26,223	X	X	-	18,730
化 学 工 業	3	128	57,502	382,676	1,062,951	1,062,951	-	-	645,686
石 油 ・ 石 炭	-	-	-	-	-	-	-	-	-
プ ラ ス チ ッ ク	13	338	120,356	763,520	1,491,181	1,465,666	25,515	-	665,357
ゴ ム 製 品	-	-	-	-	-	-	-	-	-
皮 革	1	11	X	X	X	-	X	-	X
窯 業 ・ 土 石	3	63	23,210	71,519	139,324	139,324	-	-	64,576
鉄 鋼 業	-	-	-	-	-	-	-	-	-
非 鉄 金 属	1	16	X	X	X	X	-	-	X
金 属 製 品	5	70	19,770	30,565	81,953	5,320	76,633	-	47,178
一 般 機 械	13	813	334,476	1,291,948	1,910,482	1,874,119	25,363	11,000	541,814
電 気 機 械	14	331	110,496	360,597	648,335	610,649	35,936	1,750	269,085
情 報 通 信 機 械	-	-	-	-	-	-	-	-	-
電 子 ・ デ バ イ ス	7	1,018	407,181	1,628,785	2,380,980	2,271,670	109,310	-	672,079
輸 送 機 械	1	150	X	X	X	X	-	-	X
精 密 機 械	6	55	16,382	9,422	35,265	26,037	9,228	-	24,613
そ の 他	12	80	25,689	55,986	103,085	96,328	6,313	444	44,855

(2) 従業者規模別事業所数

12月31日現在

(従業者4人以上の事業所)

	計	会 社	組 合	個 人
平成 16 年	223	169	6	48
平成 17 年	232	175	5	52
平成 18 年	218	169	5	44
4 ~ 9人	125	80	3	42
10 ~ 19人	45	42	1	2
20 ~ 29人	18	18	-	-
30 ~ 99人	23	22	1	-
100 ~ 299人	5	5	-	-
300 ~ 499人	1	1	-	-
500 ~ 999人	1	1	-	-
1000人以上	-	-	-	-

(3) 工業用地

12月31日現在

(従業者30人以上の事業所)

	事業所数	敷地面積 (㎡)	建築面積 (㎡)	延べ建築面積 (㎡)
平成 17 年	29	875,781	279,323	306,042
平成 18 年	30	879,345	284,239	310,958

平成16年は正確な数値が出ないため、非掲載とする

(4) 1日当たりの水源別用水量 (淡水)

12月31日現在

(従業者30人以上の事業所)

	計	公共水道		井戸水 (㎡)	その他の淡水 (㎡)	回収水 (㎡)
		工業用水道 (㎡)	上水道 (㎡)			
平成 17 年	8,865	-	687	7,176	1,002	-
平成 18 年	8,021	-	792	6,227	1,002	-

平成16年は正確な数値が出ないため、非掲載とする

【資料 工業統計調査】

(5) 1日当たりの用途別用水量 (淡水)

12月31日現在

(従業者30人以上の事業所)

	計	ボイラ用水 (㎡)	原料用水 (㎡)	製品処理用水 洗じょう用水 (㎡)	冷却用水 温調用水 (㎡)	その他 (㎡)
平成 17 年	8,865	264	77	2,905	5,330	289
平成 18 年	8,021	251	100	3,007	4,448	215

平成16年は正確な数値が出ないため、非掲載とする

【資料 工業統計調査】

40 . 商業の概況

(1) 商業の推移

6月1日現在

		平成 6年	平成 9年	平成11年	平成14年	平成16年
事業所数	卸売業	119	78	89	82	88
	小売業	765	725	749	716	688
従業者数	卸売業 (人)	417	507	559	518	558
	小売業 (人)	3,451	3,299	X	3,818	3,652
年間商品販売額	卸売業 (万円)	3,055,744	3,384,379	X	X	X
	小売業 (万円)	5,595,802	568,130	X	X	X
売場面積	小売業 (㎡)	53,414	52,063	58,894	64,486	67,495
1事業所当り販売額	卸売業 (万円)	25,679	43,389	X	X	X
	小売業 (万円)	7,315	7,859	X	X	X
従業者1人当り販売額	卸売業 (万円)	7,328	6,675	X	X	X
	小売業 (万円)	1,622	1,727	X	X	X
売場面積1㎡当たりの販売額	小売業 (万円)	105	109	X	392	327

平成16年以前は合併前の合算値です

(2) 産業別事業所数

平成16年6月1日現在

		事業所数	従業者数 (人)	年間商品 販売額 (万円)	その他 収入額 (万円)	売り場 面積 (㎡)
合 計		776	4,210	X	X	67,495
卸 売 業 計		88	558	X	37,037	X
各種商品卸売業		-	-	-	-	-
繊維・衣服等卸売業		2	4	X	-	X
飲食物品卸売業		30	246	X	4,876	X
建築材料、鉱物・金属材料等卸売業		25	145	903,846	X	-
機械器具卸売業		16	98	X	X	X
その他の卸売業		15	65	X	X	X
小 売 業 計		688	3,652	X	243,851	67,495
各種商品小売業		6	284	X	3,682	X
織物・衣服・身の回り品小売業		73	227	X	274	X
飲食物品小売業		266	1,494	1,682,251	19,848	23,196
自動車・自転車小売業		60	303	717,594	149,166	X
家具・じゅう器・機械器具小売業		66	233	X	14,078	X
その他の小売業		217	1,111	1,669,315	56,803	18,579

合併前の合算値です

【資料 商業統計調査】

41. 住宅の状況

平成17年10月1日現在

	総数	一戸建	長屋建	共同住宅	その他
一般世帯数総数(棟)	17,032	14,914	699	1,395	24
主世帯	16,940	14,833	697	1,389	21
持ち家	14,474	14,432	18	18	6
公営・都市機構・公社の借家	972	51	563	358	-
民営の借家	1,090	273	89	725	3
給与住宅	404	77	27	288	12
間借り	92	81	2	6	3
一般世帯人員総数(人)	52,136	47,278	1,642	3,154	62
主世帯	51,925	47,097	1,636	3,137	55
持ち家	46,159	46,053	55	38	13
公営・都市機構・公社の借家	2,453	99	1,348	1,006	-
民営の借家	2,389	735	184	1,464	6
給与住宅	924	210	49	629	36
間借り	211	181	6	17	7
1世帯当たり人員(人)	3.1	3.2	2.4	2.3	2.6
主世帯	3.1	3.2	2.4	2.3	2.6
持ち家	3.2	3.2	3.1	2.1	2.2
公営・都市機構・公社の借家	2.5	1.9	2.4	2.8	-
民営の借家	2.2	2.7	2.1	2.0	2.0
給与住宅	2.3	2.7	1.8	2.2	3.0
間借り	2.3	2.2	3.0	2.8	2.3
1世帯当たり延べ面積(m ²)	137.2	149.5	51.0	49.7	75.0
主世帯	137.7	150.0	51.1	49.8	76.7
持ち家	151.6	151.8	87.3	74.6	91.2
公営・都市機構・公社の借家	52.7	40.8	49.3	59.7	-
民営の借家	57.4	94.0	54.0	44.1	48.2
給与住宅	57.9	84.7	54.4	50.4	76.5
間借り	50.7	52.6	22.8	27.5	63.5

【資料 国勢調査】

42. 家屋の状況

1月1日現在

	平成17年		平成18年		平成19年		
	棟数 (棟)	床面積 (m ²)	棟数 (棟)	床面積 (m ²)	棟数 (棟)	床面積 (m ²)	
総数	46,004	4,743,913	46,072	4,777,887	46,154	4,803,420	
木造	専用住宅	17,784	1,964,862	17,969	1,988,619	18,173	2,016,385
	共用住宅・寄宿舍	60	14,150	63	14,448	72	16,952
	併用住宅	1,430	158,045	1,421	153,023	1,411	152,338
	農家住宅	3,115	349,448	3,081	346,382	3,040	342,764
	その他	566	57,960	560	56,967	561	57,826
非木造	工場・倉庫	3,994	302,549	3,961	300,973	3,942	298,821
	土蔵	2,204	76,945	2,197	76,550	2,188	76,331
	附属家	7,881	356,213	7,831	354,265	7,763	351,372
非木造	事務所・店舗・銀行等	1,044	256,201	1,038	255,548	1,037	257,272
	住宅・アパート	3,252	381,211	3,265	383,650	3,270	385,902
	工場・倉庫	2,784	638,090	2,799	658,433	2,815	661,442
その他	1,890	188,239	1,887	189,029	1,882	186,015	

木造のその他は旅館・ホテル・事務所・銀行・店舗・劇場・病院・公衆浴場の合算値

非木造のその他にはホテル・病院含む

【資料 税務課「概要調書」】

43. 開発許可件数の状況

		(単位：件)		
		平成17年	平成18年	平成19年
総	数	4 (3)	9 (4)	4 (3)
マ	キノ	2 (1)	1	0
今	津	0	1	1
朽	木	0	0	0
安	曇川	1 (1)	5 (4)	1 (1)
高	島	0	1	1 (1)
新	旭	1 (1)	1	1 (1)

()内の数は高島市開発指導要綱件数

【資料 都市計画課】

44. 建築確認件数の状況

		(単位：件)		
		平成17年	平成18年	平成19年
総	数	416	326	330
マ	キノ	65	46	50
今	津	92	84	70
朽	木	1	1	3
安	曇川	110	91	87
高	島	40	32	40
新	旭	108	72	80

【資料 都市計画課】

45. 国道・県道の整備状況

(1) 一般国道

		路線数	道路延長 (m)	道路面積 (m ²)	舗装延長 (m)	舗装率 (%)	橋梁個数 (基)
平成18年度	指定区間	1	37,093	302,545	37,093	100.0	101
	指定区間外	2	31,452	274,527	31,452	100.0	39

(2) 県道

		路線数	道路延長 (m)	道路面積 (m ²)	舗装延長 (m)	舗装率 (%)	橋梁個数 (基)
平成18年度	主要地方道	3	46,211	428,668	43,939	95.1	66
	一般県道	21	154,070	1,271,177	153,935	99.9	238

「指定区間」は国が管理する国道（国道161号）

「指定区間外」は県が管理する国道（国道303号、367号）

「主要地方道」は幹線道路として国土交通大臣が指定した県道（小浜朽木高島線、太田安井川線、海津今津線）

「一般県道」は上記以外の県道

【資料 国・県事業対策課】

46. 市営住宅

平成19年12月31現在

(単位：戸)

団 地 名	木 造	簡易耐火 平 屋	簡易耐火 2 階 建	準 耐 火	中層耐火	高層耐火	合 計	所 在 域
総 数	143	205	173	8	347	-	876	
マキノ駅前第1団地	-	-	-	-	15	-	15	マキノ
マキノ駅前第2団地	-	-	-	-	18	-	18	マキノ
マキノ駅前第3団地	-	-	-	-	24	-	24	マキノ
新保団地	-	-	-	-	24	-	24	マキノ
西浜団地	-	-	12	-	-	-	12	マキノ
天神団地	35	36	45	-	-	-	116	今津
市ヶ崎団地	-	3	-	-	96	-	99	今津
平ヶ崎団地	-	12	-	-	-	-	12	今津
武末団地	-	-	-	-	60	-	60	今津
上野第1団地	-	-	10	-	-	-	10	朽木
上野第2団地	-	24	-	-	-	-	24	朽木
上野第3団地	4	-	26	-	-	-	30	朽木
上野第4団地	24	-	-	8	-	-	32	朽木
荒川団地	10	-	-	-	-	-	10	朽木
針畑団地	2	-	-	-	-	-	2	朽木
中牧団地	2	-	-	-	-	-	2	朽木
舟木(旧)団地	3	-	-	-	-	-	3	安曇川
舟木団地	-	11	-	-	-	-	11	安曇川
古賀団地	-	9	-	-	-	-	9	安曇川
天井前団地	-	40	-	-	-	-	40	安曇川
島団地	-	-	10	-	-	-	10	安曇川
第2島団地	-	-	10	-	-	-	10	安曇川
第3島団地	-	-	9	-	-	-	9	安曇川
第2古賀団地	-	-	10	-	-	-	10	安曇川
新西万木団地	-	-	-	-	50	-	50	安曇川
出鴨団地	-	18	-	-	-	-	18	高島
拝戸団地	-	-	41	-	-	-	41	高島
新中野団地	-	-	-	-	60	-	60	高島
堀川団地	14	14	-	-	-	-	28	新旭
米井団地	24	-	-	-	-	-	24	新旭
五十川団地	-	38	-	-	-	-	38	新旭
北畑団地	25	-	-	-	-	-	25	新旭

【資料 住宅監理課】

47. 電灯および電力需要状況

		平成16年度	平成17年度	平成18年度
需要 口 数	総 数	44,942	45,098	45,134
	電 灯	39,046	39,384	39,753
	電 力	5,667	5,527	5,060
	そ の 他	229	187	321
消 費 量	総 量 (千kWh)	433,223	449,453	165,591
	電 灯 (千kWh)	126,639	133,226	132,316
	電 力 (千kWh)	301,667	311,529	32,153
	そ の 他 (千kWh)	4,917	4,698	1,122

「電灯」とは、定額電灯、従量電灯、公衆街路灯、時間帯別電灯

「電力」とは、深夜電力、高圧電力、低圧電力、業務用電力、大口電力、事業用電力

「その他」とは、臨時的なもの（建設工事用、臨時電灯、電力、農事用電力等）

平成18年度については特定規模需要の数値が含まれていない

【資料 関西電力(株)滋賀営業所】

48. 上水道・簡易水道事業の状況

		平成16年度	平成17年度	平成18年度
上 水 道	現 在 給 水 人 口 (人)	32,154	31,963	31,737
	年 間 給 水 量 (千 m^3)	4,587	4,833	4,656
	1 日 平 均 給 水 量 (m^3)	12,567	13,241	12,756
	1 人/1日平均給水量 (ℓ)	391	414	402
簡 易 水 道	現 在 給 水 人 口 (人)	22,303	22,248	22,053
	年 間 給 水 量 (千 m^3)	2,799	3,003	2,997
	1 日 平 均 給 水 量 (m^3)	7,668	8,227	8,211
	1 人/1日平均給水量 (ℓ)	344	370	372
普 及 率 (%)	97.2	97.4	97.2	

【資料 水道課】

49. 下水道事業の状況

(1) 高島流域下水道

	平成16年度	平成17年度	平成18年度
事 業 認 可 面 積 (ha)	1,987.4	2,050.7	2,050.7
処 理 区 域 面 積 (ha)	1,421.2	1,517.0	1,614.5
整 備 率 (%)	71.51	73.97	78.73
処 理 区 域 内 人 口 (人)	32,721	34,343	37,003
水 洗 化 済 人 口 (人)	22,383	23,696	24,510
水 洗 化 率 (%)	68.41	69.00	66.24
管 渠 延 長 (km)	322.1	339.7	366.1
処 理 水 量 (m^3)	3,006,362	3,151,471	3,406,686

(2) 単独公共下水道(朽木浄化センター)

	平成16年度	平成17年度	平成18年度
施設数	1	1	1
事業認可面積 (ha)	57.6	57.6	57.6
処理区域面積 (ha)	56.0	56.0	56.0
整備率 (%)	97.22	97.22	97.22
処理区域内人口 (人)	1,049	1,035	1,007
水洗化済人口 (人)	906	907	891
水洗化率 (%)	86.37	87.63	88.50
管渠延長 (km)	11.9	11.9	11.9
処理水量 (m ³)	158,791	165,979	160,501
汚泥処分量 (m ³)	914	914	640.8

(3) 農業集落排水施設

	平成16年度	平成17年度	平成18年度
施設数	34	34	34
事業認可面積 (ha)	943.0	943.0	943.0
処理区域面積 (ha)	943.0	943.0	943.0
整備率 (%)	100.00	100.00	100.00
処理区域内人口 (人)	10,918	10,759	10,457
水洗化済人口 (人)	10,040	9,889	9,733
水洗化率 (%)	91.96	91.91	93.08
管渠延長 (km)	138.0	138.0	138.0
処理水量 (m ³)	1,364,637	1,361,067	1,322,526
汚泥処分量 (m ³)	3,151	2,993	3,007

(4) 林業集落排水施設

	平成16年度	平成17年度	平成18年度
施設数	1	1	1
事業認可面積 (ha)	4.0	4.0	4.0
処理区域面積 (ha)	4.0	4.0	4.0
整備率 (%)	100.00	100.00	100.00
処理区域内人口 (人)	54	54	54
水洗化済人口 (人)	49	50	51
水洗化率 (%)	90.74	92.59	94.44
管渠延長 (km)	2.0	2.0	2.0
処理水量 (m ³)	4,110	4,575	5,002
汚泥処分量 (m ³)	11	14	11

【資料 下水道課】

50 . 自動車保有台数

(単位：台)

		平成16年度	平成17年度	平成18年度	
総	数	50,559	50,574	50,281	
	乗用車	普通	7,266	7,329	7,395
		小型	11,143	11,043	10,691
	貨物車	普通	1,267	1,239	1,204
		小型	2,363	2,319	2,290
		被けん引き車	23	28	25
	バス	172	174	168	
	特種(殊)自動車	968	973	949	
	軽自動車	18,702	19,081	19,374	
	その他	5,056	4,905	4,772	
原動機付自転車	3,599	3,483	3,413		

乗用車～軽自動車は近畿運輸局滋賀陸運支局の数値

原動機付自転車は税務課の数値(非課税台数含む)

【資料 税務課・近畿運輸局滋賀陸運支局】

51 . JR各駅の一日平均乗客数

(単位：人)

		平成16年度	平成17年度	平成18年度
総	数	7,450	7,330	7,309
	定期総数	4,972	4,914	4,928
	定期外総数	2,478	2,416	2,381
マキノ駅	総数	352	353	342
	定期	186	194	181
	定期外	166	159	161
近江中庄駅	総数	158	158	165
	定期	140	142	147
	定期外	18	16	18
近江今津駅	総数	2,737	2,645	2,616
	定期	1,768	1,700	1,698
	定期外	969	945	918
新旭駅	総数	1,159	1,144	1,116
	定期	805	797	775
	定期外	354	347	341
安曇川駅	総数	2,091	2,111	2,160
	定期	1,504	1,530	1,584
	定期外	587	581	576
近江高島駅	総数	953	919	910
	定期	569	551	543
	定期外	384	368	367

【資料 JR西日本旅客鉄道株】

52. 路線別年間乗降客数

10月～翌年9月

(単位：人)

	平成17年	平成18年
コミュニティバス総数	242,578	234,280
マキノタウンバス在原線	2,048	1,570
マキノタウンバス国境線	21,746	17,320
マキノタウンバスマキノ高原線	31,121	24,653
総合運動公園線	33,295	24,573
あいあいタウン線	9,054	6,682
東環状線	12,344	12,191
西環状線	36,573	37,145
風車村線	2,982	3,129
船木線	25,124	26,739
畑線	19,734	20,466
高島町内循環バス	14,020	15,079
横谷・木地山線	4,456	4,189
針畑線	7,413	9,101
宮前坊・柏線	1,959	1,389
上村能家線	18,590	27,649
栃生右淵線	2,119	2,405
乗合バス総数	358,303	356,089
若江線	195,275	200,104
古賀線	62,479	60,547
朽木線	88,589	85,275
安曇川方面等コース	479	470
比良線	11,481	9,693

比良線は大津市の乗降客を含む

宮前坊・柏線は平成19年5月18日分まで（5月19日以降分は針畑線に含む）

【資料 交通対策課、湖国バス(株)、江若交通(株)、西日本ジェイアールバス(株)、京都バス(株)】

53. 各バス会社状況

9月30日現在

		平成18年	平成19年
市 営 バ ス	営業キロ数 (km)	183,980.5	188,563.9
	路 線 数	3	3
	停 留 所 数	43	47
湖 国 バ ス	営業キロ数 (km)	391,601.8	383,365.0
	路 線 数	5	5
	停 留 所 数	100	101
江 若 バ ス	営業キロ数 (km)	719,322.3	707,055.1
	路 線 数	11	11
	停 留 所 数	193	196
西 日 本 ジェイアール バ ス	営業キロ数 (km)	366,825.0	390,307.0
	路 線 数	1	1
	停 留 所 数	47	47
京 都 バ ス	営業キロ数 (km)	8.1	8.1
	路 線 数	1	1
	停 留 所 数	13	13

停留所数は路線別に合算

路線数はコミュニティ・乗合バスを合算

【資料 交通対策課、湖国バス(株)、江若交通(株)、西日本ジェイアールバス(株)、京都バス(株)】

54 . 観光入込客数

(1) 月別

(単位 : 人)

	平成16年			平成17年			平成18年		
	計	日帰り	宿泊	計	日帰り	宿泊	計	日帰り	宿泊
総 数	2,858,600	2,543,000	315,600	3,306,900	2,977,800	329,100	3,493,500	3,158,900	334,600
1 月	226,600	219,600	7,000	283,800	273,600	10,200	256,800	249,300	7,500
2 月	234,500	222,700	11,800	268,700	253,900	14,800	218,600	208,000	10,600
3 月	131,300	117,500	13,800	198,900	181,600	17,300	181,500	166,000	15,500
4 月	324,300	307,500	16,800	380,700	362,000	18,700	348,000	330,600	17,400
5 月	278,200	244,400	33,800	306,100	271,300	34,800	320,100	283,100	37,000
6 月	184,800	165,800	19,000	232,700	213,300	19,400	281,700	262,100	19,600
7 月	301,700	251,000	50,700	323,000	270,800	52,200	337,700	288,700	49,000
8 月	459,300	354,700	104,600	476,800	373,100	103,700	546,400	425,500	120,900
9 月	248,700	223,200	25,500	297,300	270,800	26,500	341,200	314,600	26,600
10 月	208,300	193,100	15,200	240,900	226,700	14,200	290,700	275,600	15,100
11 月	164,000	152,900	11,100	189,500	178,800	10,700	234,100	224,100	10,000
12 月	96,900	90,600	6,300	108,500	101,900	6,600	136,700	131,300	5,400

(2) 目的別

(単位 : 人)

	平成16年		平成17年		平成18年	
	観光客数	うち外国人数	観光客数	うち外国人数	観光客数	うち外国人数
総 数	2,858,600	476	3,306,900	2,439	3,493,500	959
登山ハイキング	68,900	0	76,900	50	70,900	0
スキー	253,700	0	376,400	1,400	280,700	0
水泳	118,600	0	130,300	400	122,200	500
キャンプ	169,100	230	148,200	350	147,800	300
釣り・ゴルフ	177,800	0	198,500	0	179,100	0
寺社文化	101,300	62	118,400	34	116,400	51
遊覧船	73,000	0	69,600	0	40,800	0
行催事	312,400	20	264,600	100	294,600	0
一般行楽	1,583,800	164	1,924,000	105	2,241,000	108

【資料 「滋賀県観光入込客統計調査書」】

55 . 予防接種実施状況

(単位：人)

		平成16年度	平成17年度	平成18年度
2 種 混 合 (ジフテリア、破傷風)	1 期初回	2	3	3
	1 期追加	0	1	0
	2 期	590	430	493
3 種 混 合 (百日ぜき、ジフテリア、破傷風)	1 期初回	1,379	1,403	1,250
	1 期追加	423	407	441
ツベルクリン反応検査		510	-	-
B C G		510	406	376
急性灰白髄炎	上半期	419	406	527
	下半期	472	437	250
日本脳炎	1 期初回	882	272	86
	1 期追加	436	106	48
	2 期	681	151	1
	3 期	610	1	-
麻しん風しん混合		-	-	873
麻しん(はしか)		488	420	3
風しん		494	768	7
高齢者インフルエンザ		6,788	7,670	7,834

【資料 健康推進課】

56 . 健康診査受診者の状況

(単位：人)

		平成16年度	平成17年度	平成18年度
乳幼児健康診査	総 数	2,019	2,018	1,913
	4 ヶ 月 児	407	397	358
	1 0 ヶ 月 児	405	402	375
	1 歳 6 ヶ 月 児	404	412	412
	2 歳 6 ヶ 月 児	416	388	368
	3 歳 6 ヶ 月 児	387	419	400
結核健康診断	受 診 者	8,093	4,947	4,497
基本健康診査	受 診 者	8,684	7,860	7,306
胃 がん	受 診 者	2,107	1,602	1,241
子 宮 がん	受 診 者	1,688	1,462	1,347
乳 がん	受 診 者	1,700	1,439	1,365
大 腸 がん	受 診 者	3,349	2,664	2,464
肺 がん	受 診 者	166	-	-

【資料 健康推進課】

57. 医療施設数

4月1日現在

		平成16年	平成17年	平成18年	平成19年
保	健 所	1	1	1	1
病 院	施 設	3	3	3	3
	病 床	451	451	451	451
診	療 所	40	39	39	41
歯 科	診 療 所	23	23	23	23

【資料 高島保健所】

58. 医療従事者数

4月1日現在

(単位：人)

		平成16年	平成17年	平成18年	平成19年
医	師	78	78	78	76
歯 科	医 師	23	23	23	28
薬	劑 師	75	75	75	71
助	産 師	21	21	21	1
看	護 師	265	265	265	279
保	健 師	29	29	29	36

【資料 高島保健所】

59. 公立高島総合病院利用状況

(1) 地域別外来利用状況

(単位：人)

		平成14年度	平成15年度	平成16年度	平成17年度	平成18年度
合	計	210,965	190,723	160,882	144,453	139,129
マ	キ ノ	11,455	9,708	7,627	6,115	5,569
今	津	35,634	32,825	27,841	24,580	23,067
朽	木	8,968	7,643	5,753	4,965	4,908
安	曇 川	58,978	53,622	44,962	41,365	40,259
高	島	43,133	41,150	35,662	32,375	32,332
新	旭	36,589	31,671	28,082	25,530	24,202
旧	志 賀 町	8,326	7,068	6,037	5,148	4,974
そ	の 他	7,882	7,036	4,918	4,375	3,818

時間内・時間外の合計

平成16年度数値よりへき地診療・予防接種者数を除く

【資料 公立高島総合病院「年報」】

(2) 入院患者数

	総数	内科	麻酔科	小児科	外科	整形外	産婦人	耳鼻科
平成14年度	81,936	35,405	-	6,872	6,568	16,728	4,436	1,807
平成15年度	80,107	35,782	-	6,186	6,140	15,174	4,140	1,456
平成16年度	71,063	33,260	-	4,878	4,505	16,295	2,513	778
平成17年度	64,870	32,014	-	5,880	3,914	14,403	2,136	603
平成18年度	54,431	29,676	-	4,874	3,348	13,236	-	567
4月	1,396	2,102	-	547	239	941	-	53
5月	5,047	2,457	-	593	358	1,055	-	86
6月	4,504	2,558	-	398	300	811	-	25
7月	4,551	2,344	-	412	292	927	-	60
8月	4,695	2,561	-	259	411	982	-	70
9月	4,659	2,609	-	311	386	931	-	27
10月	4,868	2,817	-	255	175	1,057	-	31
11月	5,119	2,714	-	325	196	1,362	-	43
12月	4,861	2,402	-	390	302	1,128	-	53
1月	5,276	2,620	-	531	203	1,451	-	44
2月	4,768	2,365	-	395	215	1,367	-	39
3月	4,687	2,127	-	458	271	1,224	-	36

(3) 外来患者数

	総数	内科	麻酔科	小児科	外科	整形外	産婦人	耳鼻科
平成14年度	210,965	66,919	-	18,506	4,802	32,521	7,794	18,482
平成15年度	190,723	62,394	-	15,655	4,830	29,495	6,713	9,740
平成16年度	161,301	56,696	-	12,721	3,532	28,362	5,908	5,456
平成17年度	144,753	55,241	-	12,628	3,014	26,771	4,528	4,772
平成18年度	139,129	55,891	-	13,567	3,092	23,316	859	4,719
4月	11,135	4,290	-	1,112	273	2,012	74	412
5月	12,415	4,692	-	1,451	236	2,215	76	454
6月	12,307	4,887	-	1,162	239	2,139	82	481
7月	11,745	4,780	-	1,056	233	1,866	95	427
8月	12,497	4,961	-	1,061	255	2,104	84	465
9月	10,865	4,509	-	893	255	1,880	84	327
10月	11,818	4,860	-	991	316	1,916	111	365
11月	11,756	4,954	-	1,194	240	1,887	77	330
12月	11,446	4,814	-	1,076	257	1,851	81	388
1月	10,939	4,370	-	1,119	302	1,797	95	391
2月	10,725	4,159	-	1,313	237	1,749	-	269
3月	11,481	4,615	-	1,139	249	1,900	-	410

(単位：人)

神経科	皮膚科	泌尿器	眼科	脳外科	放射線	心血外	歯科	
396	555	2,461	416	6,164	6	-	122	平成14年度
707	653	2,138	412	6,467	-	-	852	平成15年度
485	646	1,371	147	5,399	-	-	786	平成16年度
-	-	1	673	4,755	-	-	491	平成17年度
-	-	-	710	4,635	-	-	385	平成18年度
-	-	-	86	396	-	-	32	4月
-	-	-	63	353	-	-	82	5月
-	-	-	63	325	-	-	24	6月
-	-	-	74	417	-	-	25	7月
-	-	-	65	305	-	-	42	8月
-	-	-	54	296	-	-	45	9月
-	-	-	57	457	-	-	19	10月
-	-	-	40	428	-	-	11	11月
-	-	-	27	549	-	-	10	12月
-	-	-	50	338	-	-	39	1月
-	-	-	40	305	-	-	42	2月
-	-	-	91	466	-	-	14	3月

(単位：人)

神経科	皮膚科	泌尿器	眼科	脳外科	放射線	心血外	歯科	
14,202	16,960	9,276	8,587	6,518	411	455	5,532	平成14年度
12,997	15,816	9,562	9,874	6,590	375	399	6,283	平成15年度
11,217	12,632	6,000	5,223	6,101	328	286	6,839	平成16年度
8,793	6,561	3,726	5,732	5,641	406	286	6,654	平成17年度
9,579	5,632	3,945	5,675	5,345	442	319	6,668	平成18年度
716	409	307	431	452	30	27	590	4月
821	566	320	485	450	40	21	588	5月
811	498	328	511	466	34	27	642	6月
792	598	394	508	419	25	24	528	7月
882	630	397	526	497	32	19	584	8月
734	457	276	458	410	37	27	518	9月
848	444	349	479	488	30	30	591	10月
828	398	337	422	457	56	20	556	11月
779	398	330	462	425	37	34	514	12月
758	413	319	431	417	26	31	470	1月
798	395	286	451	406	35	33	494	2月
812	426	302	511	458	40	26	593	3月

【資料 公立高島総合病院「年報」】

(4) 入院・外来、地域、月別患者数

平成18年度

(単位：人)

	区分	合計	4月	5月	6月	7月	8月	9月	10月	11月	12月	1月	2月	3月
高 島	外来	32,332	2,591	2,871	2,741	2,770	2,823	2,484	2,753	2,755	2,750	2,574	2,608	2,612
	入院	9,275	771	823	741	755	788	759	678	679	885	946	796	654
安曇川	外来	40,259	3,142	3,606	3,635	3,372	3,563	3,227	3,386	3,355	3,364	3,158	3,066	3,385
	入院	16,550	1,294	1,572	1,390	1,391	1,362	1,302	1,276	1,244	1,402	1,568	1,314	1,435
朽 木	外来	4,908	372	419	465	397	422	368	437	447	384	389	373	435
	入院	3,498	125	285	228	169	254	287	309	357	359	340	389	396
新 旭	外来	24,202	1,941	2,085	2,124	2,015	2,219	1,934	2,045	2,069	1,924	1,891	1,900	2,055
	入院	11,004	918	929	757	824	755	887	1,085	1,139	958	1,026	930	796
今 津	外来	23,067	1,908	2,090	2,142	1,988	2,062	1,771	1,975	1,964	1,899	1,798	1,684	1,786
	入院	11,156	881	974	814	853	916	927	1,026	1,242	901	911	808	903
マキノ	外来	5,569	417	514	497	491	485	453	495	437	461	446	421	452
	入院	2,601	212	187	235	279	223	230	265	193	174	194	263	146
旧志賀町	外来	4,974	442	452	432	406	428	371	402	415	378	386	420	442
	入院	1,419	105	102	124	91	122	100	84	75	69	157	192	198
県 内	外来	1,445	108	135	92	110	136	92	114	120	117	145	111	165
	入院	900	71	65	112	128	93	48	31	61	80	87	49	75
県 外	外来	2,373	214	243	179	196	359	165	211	194	169	152	142	149
	入院	1,028	19	110	103	61	182	119	114	128	37	46	26	83
合 計	外来	13,129	11,135	12,415	12,307	11,745	12,497	10,865	11,818	11,756	11,446	10,939	10,725	11,481
	入院	57,431	4,396	5,047	4,504	4,551	4,695	4,659	4,868	5,118	4,865	5,275	4,767	4,686

へき地診療および予防接種除く

【資料 公立高島総合病院「年報」】

60. 救急患者状況

(1) 救急患者(外来・入院)

(単位：人)

	区分	合計	4月	5月	6月	7月	8月	9月	10月	11月	12月	1月	2月	3月
平成14年度	外来	10,331	668	916	772	843	821	694	672	749	989	1,409	932	866
	入院	1,737	115	130	132	125	164	138	162	139	161	190	128	153
平成15年度	外来	9,833	733	917	751	823	967	756	688	720	916	969	795	798
	入院	1,862	186	145	139	153	155	147	154	152	174	176	140	141
平成16年度	外来	10,436	761	1,043	760	990	903	772	709	661	861	870	1,009	1,097
	入院	1,808	169	176	136	147	135	132	175	120	141	167	150	160
平成17年度	外来	10,675	843	922	767	1,046	1,062	918	757	754	971	1,269	667	699
	入院	1,710	123	140	138	160	168	137	134	144	146	182	124	114
平成18年度	外来	9,610	720	982	739	876	916	717	673	762	832	802	783	808
	入院	1,622	132	168	134	145	144	134	135	163	140	145	97	125

(2) 救急車による患者搬送件数

(単位：人)

	合計	4月	5月	6月	7月	8月	9月	10月	11月	12月	1月	2月	3月
平成14年度	1,556	106	105	100	148	145	120	118	118	141	171	122	162
平成15年度	1,689	160	134	106	140	161	140	153	114	142	163	133	143
平成16年度	1,765	129	152	135	152	152	136	155	120	156	154	152	172
平成17年度	1,810	142	129	126	157	211	186	117	132	151	190	138	131
平成18年度	1,744	130	161	147	165	216	154	136	122	146	121	112	134

【資料 公立高島総合病院「年報」】

61. ゴミ処理状況

(単位：t)

	平成16年度	平成17年度	平成18年度
総数	23242.20	22817.10	23727.81
収集ごみ	17805.13	17657.51	17981.28
可燃ごみ	15162.00	15045.05	14719.13
不燃ごみ	562.47	603.36	591.68
不燃ごみ A	245.02	251.25	259.27
不燃ごみ B	317.45	352.11	332.41
粗大ごみ	37.28	0.81	0.00
資源ごみ	2001.12	1982.82	2636.75
古紙（新聞）	696.73	403.59	704.71
古紙（雑誌）	-	320.69	552.24
布類	47.77	56.60	100.28
紙製の容器包装	399.44	356.95	510.21
プラスチック製の容器包装	99.54	95.36	99.92
金属缶	250.56	232.19	171.65
ガラスびん	507.08	517.44	497.74
有害ごみ	42.26	25.47	33.72
蛍光灯管	15.63	-	-
乾電池	26.63	-	-
直接搬入ごみ	5100.97	4834.80	5353.42
可燃ごみ	185.09	165.21	204.30
不燃ごみ	3823.14	3394.70	3885.24
不燃ごみ A	-	3394.70	3885.24
不燃ごみ B	-	0.00	0.00
粗大ごみ	1008.25	1241.79	1231.18
草木類	84.49	33.10	32.70
集団回収	336.10	324.79	393.11
古紙（新聞）	282.15	204.73	261.76
古紙（雑誌）	-	71.51	79.40
古着	9.27	4.71	5.30
飲料用紙パック	0.00	0.03	0.05
段ボール	44.68	42.49	45.14
食品トレイ	0.00	0.00	0.26
ペットボトル	-	0.29	1.20
金属缶	0.00	1.03	0.00
スチール缶	-	-	0.00
アルミ缶	0.00	1.03	0.00

【資料 環境政策課】

62. し尿および浄化槽汚泥処理状況

(単位：kl)

	平成16年度	平成17年度	平成18年度
総数	24,516.342	22,584.434	21,570.722
生し尿	10,661.652	9,527.814	8,655.012
浄化汚泥	13,854.690	13,056.620	12,915.710

【資料 環境政策課】

63 . 公害苦情状況

(単位：件)

		平成16年度	平成17年度	平成18年度
総	数	1	-	-
典 型 7 公 害	計	1	-	-
	大 気 汚 染	-	-	-
	水 質 汚 濁	-	-	-
	土 壌 汚 染	-	-	-
	騒 音	1	-	-
	振 動	-	-	-
	地 盤 沈 下	-	-	-
	悪 臭	-	-	-
典型7公害以外の苦情		-	-	-
解 決 件 数		1	-	-

【資料 環境政策課】

64. 国民年金加入状況

3月31日現在		(単位：人)		
		平成16年度	平成17年度	平成18年度
被保険者数	第1号	8,957	8,940	8,904
	任意加入	50	45	45
	第3号	4,067	3,998	3,941
	計	13,074	12,983	12,890
保険料免除被保険者数		2,021	2,354	2,486
付加保険料納付被保険者数	強制	30	29	26
	任意	498	452	424
	計	528	481	450

【資料 保険年金課】

65. 国民年金給付状況

3月31日現在		(単位：人)		
		平成16年度	平成17年度	平成18年度
給付分類	老齢給付	12,466	12,770	13,080
	障害給付	934	944	948
	遺族給付	215	204	183
	計	13,615	13,918	14,211
死亡一時金		27	22	25

【資料 保険年金課】

66. 老人保健医療受給状況

3月31日現在		平成16年度	平成17年度	平成18年度
受給者数		8,421	8,020	7,636
合計	件数(件)	204,848	208,611	201,177
	金額(円)	5,002,955	5,113,160	5,081,619
医療給付	件数(件)	196,149	189,888	193,730
	金額(円)	4,966,177	5,067,578	5,031,313
医療費支給	件数(件)	8,699	18,723	7,447
	金額(円)	36,778	45,582	50,306

【資料 保険年金課】

67. 国民健康保険加入状況

3月31日現在		平成16年度	平成17年度	平成18年度
総人口		56,029	55,635	55,338
総世帯		18,838	19,060	19,267
被保険者数	人数(人)	21,200	21,260	21,206
	加入率(%)	37.8	38.2	38.3
被保険者世帯数	世帯数(世帯)	10,074	10,296	10,419
	加入率(%)	53.5	54.0	54.1
加入世帯の一世帯当たり被保険者数		2.1	2.1	2.0

【資料 保険年金課】

68 . 国民健康保険給付状況

(1) 給付件数

(単位 : 件)

		平成16年度	平成17年度	平成18年度
総	数	178,812	190,376	201,588
療養の給付	小計	173,092	184,556	195,690
	入院	3,343	3,345	3,533
	入院外	103,997	110,905	117,170
	歯科	23,276	23,890	24,398
	調剤	42,413	46,342	50,483
	食事療養費	(3,164)	(3,189)	(3,352)
	訪問看護	63	74	106
	療養費	2,752	2,739	2,602
	高額療養費	2,570	2,640	2,860
その他	出産育児一時金	89	77	66
	葬祭諸費	309	364	370

食事療養費の件数は、総数・小計に含めない

(2) 給付金額

(単位 : 千円)

		平成16年度	平成17年度	平成18年度
総	数	3,709,947	3,942,654	4,246,027
療養の給付	小計	3,429,099	3,660,903	3,944,610
	入院	1,256,679	1,305,557	1,449,572
	入院外	1,267,014	1,389,423	1,487,350
	歯科	329,707	325,786	316,896
	調剤	456,869	520,909	585,157
	食事療養費	114,622	115,702	99,714
	訪問看護	4,208	3,526	5,921
	療養費	20,477	19,135	19,505
	高額療養費	226,171	228,596	249,362
その他	出産育児一時金	26,700	23,100	21,450
	葬祭諸費	7,500	10,920	11,100

【資料 保険年金課】

69 . 福祉医療費助成状況

年度末現在

		平成16年度	平成17年度	平成18年度
合 計	対象者 (人)	4,595	4,593	5,582
	助成額 (円)	215,425,298	230,636,588	247,179,514
乳 幼 児	対象者 (人)	1,745	1,678	2,844
	助成額 (円)	50,761,471	58,854,770	67,272,810
重 度 心 身 障 害 者	対象者 (人)	341	358	439
	助成額 (円)	43,859,487	47,024,580	57,293,453
6 5 ~ 6 9 歳 老 人	対象者 (人)	829	764	546
	助成額 (円)	44,861,475	51,744,184	43,555,265
母 子 家 庭	対象者 (人)	981	1,022	1,055
	助成額 (円)	29,177,002	31,468,507	32,764,063
父 子 家 庭	対象者 (人)	129	111	127
	助成額 (円)	4,113,888	3,404,788	2,569,587
ひ と り 暮 ら し 寡 婦	対象者 (人)	18	16	16
	助成額 (円)	2,354,517	3,062,240	3,702,966
重 度 心 身 障 害 老 人	対象者 (人)	545	544	554
	助成額 (円)	40,259,801	34,477,352	39,981,426
重 度 精 神 障 害 者 (児)	対象者 (人)	3	3	-
	助成額 (円)	22,060	8,899	-
重 度 精 神 障 害 老 人	対象者 (人)	3	4	-
	助成額 (円)	15,597	5,922	-
そ の 他	対象者 (人)	1	3	1
	助成額 (円)	0	148,185	39,944

重度精神障害者(児)および重度精神障害老人は、平成17年8月より精神障害者精神科通院医療費助成事業へ移行。
このため、平成17年7月分までのみ掲載。
(17年度8月分以降の数値はP.46 72.精神障害者精神科通院医療費助成事業に掲載。)

【資料 保険年金課】

70 . 療育手帳交付者状況

3月末現在

(単位:人)

		平成16年度	平成17年度	平成18年度
総 数		446	461	480
最 重 度		88	92	95
重 度		109	116	119
中 度		120	120	128
軽 度		129	133	138

【資料 障害福祉課】

71 . 精神障害者保健福祉手帳交付者状況

3月末現在

(単位:人)

		平成16年度	平成17年度	平成18年度
総 数		106	159	171
1 級		7	13	14
2 級		81	123	126
3 級		18	23	31

【資料 障害福祉課】

72. 身体障害者手帳交付状況

(1) 種類別総数

3月末現在

(単位：人)

	平成16年度	平成17年度	平成18年度
総数	2,018	2,136	2,291
視覚障害	129	126	128
聴覚・平衡機能障害	227	242	258
音声・言語・そしゃく機能障害	22	24	28
肢体不自由	1,202	1,265	1,348
内部障害	438	479	529

(2) 種類別・等級別

3月末現在

(単位：人)

		平成16年度	平成17年度	平成18年度
視覚障害	1級	52	54	55
	2級	27	26	26
	3級	9	6	6
	4級	9	9	9
	5級	18	18	19
	6級	14	13	13
聴覚・平衡機能	1級	10	8	7
	2級	65	65	67
	3級	42	46	47
	4級	33	37	39
	5級	2	2	2
	6級	75	84	96
音声・言語・そしゃく	1級	7	7	7
	2級	3	3	4
	3級	8	10	13
	4級	4	4	4
	5級	-	-	-
	6級	-	-	-
肢体不自由	1級	244	250	274
	2級	220	228	236
	3級	223	231	252
	4級	320	353	370
	5級	147	154	162
	6級	48	49	54
内部機能	1級	269	300	338
	2級	1	1	1
	3級	61	71	72
	4級	107	107	118
	5級	-	-	-
	6級	-	-	-

【資料 障害福祉課】

73. 精神障害者精神科通院医療費助成事業

		平成17年度	平成18年度
合計	対象者(人)	97	114
	助成額(円)	437,612	2,071,286
重度精神障害者(児)	対象者(人)	87	104
	助成額(円)	406,373	1,907,902
重度精神障害老人	対象者(人)	10	10
	助成額(円)	31,239	163,384

平成17年8月より福祉医療費助成事業から独立。

(17年度7月分以前の数値はP.45 68.福祉医療費助成事業に掲載。)

【資料 保険年金課】

74 . 介護保険事業状況

(1) 介護保険被保険者数および認定状況

3月31日現在

(単位 : 人)

		平成16年度	平成17年度	平成18年度 より変更	平成18年度
第 1 号 被 保 険 者 数		13,364	13,599		13,881
要介護・要支援 認定者数	総 数	1,900	2,017	総 数	2,062
	要 支 援	183	188	要 支 援 1	137
	-	-	-	要 支 援 2	197
	要 介 護 1	637	676	要 介 護 1	431
	要 介 護 2	320	328	要 介 護 2	387
	要 介 護 3	222	271	要 介 護 3	354
	要 介 護 4	254	262	要 介 護 4	267
	要 介 護 5	284	292	要 介 護 5	289

平成18年度の要介護1の人数には、経過的要介護者数を含む。

平成18年度より要介護・要支援認定状態区分が変更された。

(2) 介護保険サービス給付費状況

3月31日現在

(単位 : 円)

	平成16年度	平成17年度	平成18年度
総 計	2,803,553,006	2,967,143,996	3,041,665,883
在宅サービスに係る給付費	1,273,474,256	1,375,308,908	1,545,613,944
施設サービスに係る給付費	1,508,759,871	1,524,820,968	1,351,749,592
その他サービスに係る給付費	21,318,879	67,014,120	144,302,347

「その他サービスに係る給付費」とは、高額介護サービス費、特定入所者介護サービス費等費用

(3) 介護サービス利用状況

居宅サービスの年度別累計利用人数

各年度の利用者数累積数値

(単位 : 人)

		平成16年度	平成17年度	平成18年度より変更	平成18年度
総 計		13,361	14,088	総 計	14,732
要 支 援		1,298	1,197	要 支 援 1	539
-		-	-	要 支 援 2	999
要 介 護 1		5,223	5,690	要 介 護 1	4,896
要 介 護 2		2,448	2,728	要 介 護 2	3,180
要 介 護 3		1,769	1,765	要 介 護 3	2,238
要 介 護 4		1,362	1,415	要 介 護 4	1,604
要 介 護 5		1,261	1,293	要 介 護 5	1,276

平成18年度の要介護1の人数には、経過的要介護者数を含む。

平成18年度より要介護・要支援認定状態区分が変更された。

居宅サービスの月間平均利用人数

各年度の利用者の平均数値

(単位 : 人)

		平成16年度	平成17年度	平成18年度より変更	平成18年度
総 計		1,113	1,174	総 計	1,228
要 支 援		108	100	要 支 援 1	45
-		-	-	要 支 援 2	83
要 介 護 1		435	474	要 介 護 1	408
要 介 護 2		204	227	要 介 護 2	265
要 介 護 3		147	147	要 介 護 3	187
要 介 護 4		114	118	要 介 護 4	134
要 介 護 5		105	108	要 介 護 5	106

平成18年度の要介護1の人数には、経過的要介護者数を含む。

平成18年度より要介護・要支援認定状態区分が変更された。

主な居宅サービスの年度別累計利用人数

各年度の利用者数累積数値 (単位：人)

	平成16年度	平成17年度	平成18年度
訪問介護	6,045	6,267	5,586
訪問入浴	896	918	886
訪問看護	1,440	1,704	1,891
訪問リハビリ	443	465	782
通所介護（通所リハビリ含）	9,026	9,671	10,533
福祉用具貸与	6,224	7,100	6,840
短期入所	2,358	2,636	2,749
グループホーム	101	150	261

主な居宅サービスの月間平均利用人数

各年度の利用者の平均数値 (単位：人)

	平成16年度	平成17年度	平成18年度
訪問介護	504	522	466
訪問入浴	75	77	74
訪問看護	120	142	158
訪問リハビリ	37	39	65
通所介護（通所リハビリ含）	752	806	878
福祉用具貸与	519	592	570
短期入所	197	220	229
グループホーム	8	13	22

施設サービスの年度別累計利用人数

各年度の利用者数累積数値 (単位：人)

	平成16年度	平成17年度	平成18年度
総計	4,842	5,377	5,464
介護老人福祉施設	2,923	3,410	3,426
介護老人保健施設	906	950	962
介護療養型医療施設	1,013	1,017	1,076

施設サービスの月間平均利用人数

各年度の利用者の平均数値 (単位：人)

	平成16年度	平成17年度	平成18年度
総計	404	448	455
介護老人福祉施設	244	284	286
介護老人保健施設	76	79	80
介護療養型医療施設	84	85	90

【資料 長寿介護課「介護保険事業状況報告・介護給付費表」】

75. 交通災害共済状況

年度	平成16年度	平成17年度	平成18年度
加入者数（人）	34,577	33,995	29,355
加入率（％）	63	62	53
支給件数（件）	173	166	140
支給金額（円）	11,527,500	9,955,000	8,135,000

【資料 交通対策課「滋賀県市町村交通災害共済組合」】

76．保育園の状況

4月1日現在

		平成17年	平成18年	平成19年
園	数	12	12	12
学 級	数	76	78	77
保 育 士	数(人)	178	187	179
園児数	総 数 (人)	1,101	1,084	1,005
	3 歳 (人)	341	337	305
	4 歳 (人)	386	359	338
	5 歳 (人)	374	388	362

私立保育園含む

園児数は10月1日現在

【資料 子ども家庭総務課】

77．学童保育の状況

5月1日現在

		平成17年	平成18年	平成19年
学 童 保 育 数		6	7	7
児 童 数	総 数 (人)	227	278	339
	1 学 年 (人)	80	78	96
	2 学 年 (人)	38	82	84
	3 学 年 (人)	48	32	76
	4 学 年 (人)	33	41	27
	5 学 年 (人)	16	31	34
	6 学 年 (人)	12	14	22

【資料 子ども家庭総務課】

78．介護老人保健施設 陽光の里利用状況

(1) 入所者状況

	平成14年度	平成15年度	平成16年度	平成17年度	平成18年度
稼働日(日)	365	366	365	365	365
年間入所者数(人)	20,630	20,899	20,227	20,656	20,077
1日平均入所者数(人)	57	57	55	57	55
稼働率(定員60人)(%)	95	95	92	95	92

(2) 通所者状況

	平成14年度	平成15年度	平成16年度	平成17年度	平成18年度
稼働日(日)	245	246	242	244	245
年間通所者数(人)	2,886	3,100	3,065	2,992	2,937
1日平均通所者数(人)	12	13	13	13	13
稼働率(定員15人)(%)	80	87	87	80	83

【資料 陽光の里】

79．高島市訪問看護ステーション状況

(単位：人)

		14年度	15年度	16年度	17年度	18年度
訪問看護	年間延べ利用者数	1,192	1,189	1,341	1,362	1,295
	月平均利用者数	99.3	99.1	111.8	113.5	107.9
	年間訪問件数	6,236	6,431	7,488	7,479	6,940
	月間平均訪問件数	519.7	535.9	624.0	623.3	578.3
	1日平均訪問件数	25.2	26.0	30.6	30.7	28.3
居宅介護支援	年間ケアプラン作成数	840	724	723	776	479
	月平均プラン作成数	70.0	60.3	60.3	64.7	39.9

【資料 訪問看護ステーション】

80 . 幼稚園の状況

5月1日現在

		平成17年	平成18年	平成19年
園	数	6	6	6
学 級	数	18	17	17
教 員	数 (人)	41	38	36
園児数	総 数 (人)	354	310	313
	3 歳 (人)	109	85	105
	4 歳 (人)	119	111	98
	5 歳 (人)	126	114	110

私立幼稚園含む

【資料 「学校基本調査」】

81 . 小中高等学校の状況

(1) 小学校

5月1日現在

		平成17年	平成18年	平成19年
学 校	数	19 (3)	19 (3)	19 (3)
学 級	数	149	150	153
教 員	数 (人)	240	233	242
生徒数	総 数 (人)	3,242	3,195	3,112
	1 学 年 (人)	539	501	496
	2 学 年 (人)	510	533	503
	3 学 年 (人)	531	510	527
	4 学 年 (人)	549	528	510
	5 学 年 (人)	571	552	524
	6 学 年 (人)	542	571	552

() は分校数で内数

(2) 中学校

5月1日現在

		平成17年	平成18年	平成19年
学 校	数	6	6	6
学 級	数	63	61	60
教 員	数 (人)	139	134	133
生徒数	総 数 (人)	1,738	1,691	1,675
	1 学 年 (人)	589	535	558
	2 学 年 (人)	568	586	535
	3 学 年 (人)	581	570	582

(3) 高等学校

5月1日現在

		平成17年	平成18年	平成19年
学 校	数	2	2	2
学 級	数	51	49	46
教 員	数 (人)	136	132	126
生徒数	総 数 (人)	1,929	1,880	1,794
	1 学 年 (人)	642	640	561
	2 学 年 (人)	630	631	618
	3 学 年 (人)	657	609	615

【資料 「学校基本調査」】

82. 養護学校の状況

5月1日現在

			平成17年	平成18年	平成19年
学	校	数	1	1	1
学	級	数	21	23	21
教	員	数	41	50	43
生徒数	総	数	61	63	61
	小	学部	20	17	20
	中	学部	14	17	14
	高	等部	27	30	27

【資料 滋賀県立新旭養護学校】



勉学に励む「よえもん君」

83. 図書館の利用状況

(1) 登録者数、貸出者数

	開館日数 (日)	登録者数		貸出者数	
		個人 (人)	団体 (件)	1日平均貸出者数 (人)	年間貸出者数 (人)
平成17年度	-	37,164	189	701	170,289
平成18年度	-	39,876	224	715	178,407
マキノ図書館	236	2,256	17	57	13,484
今津図書館	253	15,062	48	328	83,074
朽木図書サロン	248	1,185	21	45	11,072
安曇川図書館	249	15,112	61	215	53,630
高島図書室	246	3,266	39	45	11,136
新旭図書室	253	2,955	38	24	6,011

(2) 貸出冊数

(単位：冊)

	1日平均 貸出冊数	一般書	児童書	雑誌	視聴覚資料	総数
平成17年度	2,914	375,670	233,004	38,026	71,032	707,732
平成18年度	3,058	413,216	241,721	40,674	68,498	764,109
マキノ図書館	191	22,677	19,967	2,366	42	45,052
今津図書館	1,370	210,518	72,990	16,035	47,165	346,708
朽木図書サロン	127	17,253	11,134	1,687	1,418	31,492
安曇川図書館	1,049	130,535	99,664	15,763	15,186	261,148
高島図書室	211	20,225	25,752	2,653	3,262	51,892
新旭図書室	110	12,008	12,214	2,170	1,425	27,817

貸出数は人口6万人未満の市区において4位

(3) その他

	文献複写 (枚)	予約・リクエスト数 (件)	レファレンス (件)
平成17年度	5,726	20,165	256
平成18年度	7,797	22,226	1,345
マキノ図書館	628	1,569	243
今津図書館	3,792	7,874	280
朽木図書サロン	195	401	208
安曇川図書館	2,883	9,844	501
高島図書室	72	526	71
新旭図書室	227	2,012	42

【市立図書館】

84. 図書館の蔵書数

(単位：冊)

	一般書	児童書	雑誌	視聴覚資料	合計
平成17年度	271,748	121,236	18,415	8,605	420,004
平成18年度	281,132	124,294	21,750	8,481	435,657
マキノ図書館	37,201	20,774	3,841	43	61,859
今津図書館	90,866	25,666	8,249	4,467	129,248
朽木図書サロン	21,385	15,534	2,728	526	40,173
安曇川図書館	89,171	40,109	4,658	2,141	136,079
高島図書室	16,279	14,142	1,048	744	32,213
新旭図書室	26,230	8,069	1,226	560	36,085

【市立図書館】

85 . 公民館等利用状況

(1) 教室、受講者数

	平成16年度		平成17年度		平成18年度	
	教室数	受講者数	教室数	受講者数	教室数	受講者数
総 数	99	16,549	93	14,196	71	9,739
マキノ公民館	21	2,353	21	2,030	4	331
今津公民館	19	1,766	17	1,680	11	1,166
朽木公民館	2	21	2	23	3	221
安曇川公民館	11	1,838	12	1,530	8	855
世代交流センター	13	1,837	12	2,083	13	2,207
高島公民館	12	6,078	11	4,161	8	2,656
新旭公民館	21	2,656	18	2,689	24	2,303

教室数は開講数。受講者数は延べ人数

(2) 公民館等利用者数

(単位：人)

	総 数	マキノ	今津	朽木	安曇川	世代交流センター	高島	新旭
平成16年度	216,099	12,358	52,341	11,662	50,463	12,817	35,703	40,755
平成17年度	217,455	15,307	40,328	8,465	55,946	13,823	35,870	47,716
平成18年度	197,904	12,001	52,400	6,669	50,482	11,747	25,540	39,065
4月	12,861	1,047	2,818	429	4,109	707	1,361	2,390
5月	14,127	1,077	2,851	484	3,700	766	2,311	2,938
6月	18,530	1,148	5,675	1,045	4,328	1,400	1,641	3,293
7月	18,903	1,572	3,976	584	3,908	1,394	2,535	4,934
8月	14,060	989	3,237	592	3,892	1,059	1,691	2,600
9月	15,655	940	4,277	369	3,887	1,117	1,966	3,099
10月	17,714	867	5,646	994	4,242	1,200	1,476	3,289
11月	24,264	1,010	6,035	1,465	4,341	963	6,092	4,358
12月	13,976	815	3,640	180	3,797	910	2,187	2,447
1月	11,075	478	3,296	75	3,405	610	824	2,387
2月	17,024	951	4,500	167	5,209	1,024	1,793	3,380
3月	19,715	1,107	6,449	285	5,664	597	1,663	3,950

マキノは、マキノ土に学ぶ里研修センターの利用者になる

今津は今津公民館（北コミュニティセンター）、西分館、浜分館、東分館（東コミュニティセンター）の合計

高島は高島公民館、黒谷分館の合計

【資料 教育委員会社会教育課】

86 . 資料館入館者数

(単位：人)

	平成16年度	平成17年度	平成18年度
総 数	4,948	3,400	4,958
マキノ資料館	623	551	1,294
朽木資料館	2,220	1,292	1,372
高島歴史民俗資料館	2,105	1,557	2,292

【資料 市立資料館】

87. 指定文化財

(1) 国指定

平成19年12月末現在

種	別	件数	(名称)
史跡名勝天然記念物	史跡	2件	藤樹書院跡、清水山城館跡
	名勝	1件	旧秀隣寺庭園
有形文化財	重要文化財	彫刻	8件
		書跡等	1件
		絵画	2件
	重要美術品	建造物	2件
		書跡等	2件
計		18件	

(2) 県指定

平成19年12月末現在

種	別	件数	(名称)
史跡名勝天然記念物	史跡	5件	王塚古墳、朽木陣屋跡、鶴川四十八体仏、稲荷山古墳、大溝藩分部家墓所
	名勝	1件	極楽寺庭園
有形文化財	絵画	1件	
	彫刻	2件	
	書跡等	3件	
民俗文化財	有形民俗	1件	朽木の木地屋用具と製品
計		13件	

(3) 県選択

平成19年12月末現在

種	別	件数	(名称)
史跡名勝天然記念物	無形民俗	5件	川上祭りのサンヤレ、生見のシイラ祭り、針畑の六斎念仏、大溝祭、奴振
計		5件	

(4) 市指定

平成19年12月末現在

種	別	件数	(名称)
有形文化財	彫刻	41件	
	工芸品	11件	
	書跡	16件	
	絵画	12件	
	建造物	18件	
	典籍	1件	
	歴史資料	1件	
	その他	1件	
民俗文化財	有形民俗	3件	保坂の道標、石造道標「石敢当」、石造庚申塔
	無形民俗	6件	針畑六斎念仏、足半祭、儒式祭典、大溝まつり、竹馬祭、高島音頭
民俗文化財	史跡	6件	田中南堡跡、胞衣塚、近藤重蔵の墓、大溝城本丸跡、河原市一里塚跡
	名勝	2件	一本杉、八池(淵)の滝
計		118件	

(5) 登録有形文化財

平成19年12月末現在

件数	(名称)
9件	大村家住宅主屋、大村家住宅土蔵、日本基督教団今津協会、今津ヴォーリス資料館、丸八百貨店、福井三四郎家住宅主屋、福井三四郎家住宅土蔵、福井三四郎家住宅室、白鬚神社社務所

【資料 教育委員会文化財課】

88．民事事件処理状況

		平成15年	平成16年	平成17年	平成18年	平成19年
総 数	新受	358	335	338	365	374
	既済	360	329	335	349	376
	未済	11	17	20	36	34
訴 訟 事 件	新受	58	62	59	80	140
	既済	58	58	57	68	138
	未済	6	10	12	24	26
支払督促事件	新受	160	143	163	172	140
	既済	160	143	161	170	144
	未済	-	-	2	4	-
調 停 事 件	新受	13	29	14	17	18
	既済	18	24	17	15	16
	未済	2	7	4	6	8
その他の事件	新受	127	101	102	96	76
	既済	124	104	100	96	78
	未済	3	-	2	2	-

高島簡易裁判所のみ

平成19年の数値は速報値である

【資料 大津地方裁判所】

89．刑事事件処理状況

(単位：件)

		平成15年	平成16年	平成17年	平成18年	平成19年
総 数	新受	203	96	56	52	41
	既済	207	94	58	52	43
	未済	2	4	2	2	0
訴 訟 事 件	新受	1	-	-	-	-
	既済	-	1	-	-	-
	未済	1	-	-	-	-
略 式 事 件	新受	202	96	56	52	41
	既済	207	93	58	52	43
	未済	1	4	2	2	-
その他の事件	新受	-	-	-	-	-
	既済	-	-	-	-	-
	未済	-	-	-	-	-

高島簡易裁判所のみ

平成19年の数値は速報値である

【資料 大津地方裁判所】

90．家事事件処理状況

(単位：件)

		平成15年	平成16年	平成17年	平成18年	平成19年
総 数	新受	323	282	290	337	305
	既済	324	269	287	340	308
	未済	20	33	36	33	30
審 判 事 件	新受	282	236	235	289	259
	既済	280	225	235	288	262
	未済	8	19	19	20	17
調 停 事 件	新受	37	39	48	42	39
	既済	40	37	47	44	40
	未済	12	14	15	13	12
共 助 事 件	新受	-	-	-	-	-
	既済	-	-	-	-	-
	未済	-	-	-	-	-
その他の事件	新受	4	7	7	6	7
	既済	4	7	5	8	6
	未済	-	-	2	-	1

大津家庭裁判所高島出張所のみ

平成19年の数値は速報値である

【資料 大津家庭裁判所】

91. 交通事故発生状況

(1) 発生件数

(単位：件)

	平成15年	平成16年	平成17年	平成18年	平成19年
総数	306	338	359	304	274
乗用	185	212	233	190	186
貨物	97	87	100	85	64
二輪	12	19	20	20	11
自転車	11	18	4	9	11
歩行者	1	2	-	-	2
その他	-	-	2	-	-

第1当事者の乗り物等区分による

(2) 死傷者数

(単位：人)

	平成15年	平成16年	平成17年	平成18年	平成19年
総数	418 (4)	470 (15)	472 (5)	434 (4)	296 (5)
乗用	247 (0)	307 (8)	317 (2)	283 (1)	283 (2)
貨物	147 (3)	120 (6)	128 (2)	121 (1)	88 (2)
二輪	13 (0)	22 (1)	21 (1)	21 (0)	13 (0)
自転車	10 (1)	19 (0)	4 (0)	9 (1)	11 (0)
歩行者	1 (0)	2 (0)	0 (0)	0 (1)	1 (1)
その他	0 (0)	0 (0)	2 (0)	0 (0)	0 (0)

第1当事者の乗り物等区分による

()は死者の数

【資料 高島警察署】

92. 刑法犯の発生と検挙状況

	平成15年	平成16年	平成17年	平成18年	平成19年	
総数	認知件数 (件)	782	576	442	466	480
	検挙件数 (件)	386	276	287	231	198
	検挙人員 (人)	120	111	96	94	92
凶悪犯	認知件数 (件)	2	5	4	5	2
	検挙件数 (件)	2	5	3	6	2
	検挙人員 (人)	3	4	1	6	2
窃盗犯	認知件数 (件)	592	388	295	341	333
	検挙件数 (件)	320	208	214	188	138
	検挙人員 (人)	66	75	49	54	46
粗暴犯	認知件数 (件)	14	21	18	17	15
	検挙件数 (件)	11	12	11	15	12
	検挙人員 (人)	13	13	11	15	12
その他	認知件数 (件)	174	162	125	103	130
	検挙件数 (件)	53	51	59	22	46
	検挙人員 (人)	38	19	35	19	32

【資料 高島警察署】

93 . 少年刑法犯補導者数

(単位：人)

	平成15年	平成16年	平成17年	平成18年	平成19年
総数	63	56	44	37	36
殺人	-	-	-	1	-
強盗	2	-	-	-	-
放火	-	-	-	-	1
強姦	-	-	-	-	-
暴行	-	-	1	-	4
傷害	-	2	2	1	-
脅迫	-	-	-	-	-
恐喝	1	-	-	1	2
窃盗	46	42	25	30	17
詐欺	-	-	-	-	-
横領	-	-	-	-	-
わいせつ	-	-	-	-	2
占有離脱物横領	10	8	13	3	8
その他の	4	3	3	1	2

【資料 高島警察署】

94 . 不良行為少年補導者数

(単位：人)

	平成15年	平成16年	平成17年	平成18年	平成19年
総数	355	622	459	193	333
飲酒	18	6	10	13	4
喫煙	207	344	268	84	207
薬物乱用	-	1	-	-	-
粗暴行為	-	-	-	-	-
刃物等所持	-	-	-	-	-
金品不正要求	-	-	-	-	-
金品持ち出し	-	-	-	-	-
性的いたずら	-	-	-	-	-
暴走行為	2	5	-	1	-
家出	-	6	3	6	5
無断外泊	1	-	4	-	-
深夜はいかい	116	222	136	88	108
怠学	7	25	35	1	8
不健全性的行為	-	4	2	-	1
不良交友	-	-	1	-	-
不健全娯楽	-	2	-	-	-
その他の	4	7	-	-	-

【資料 高島警察署】

95 . 火災状況

(1) 出火件数

	建物火災	林野火災	車両火災	船舶火災	航空機火災	その他火災	計	損害額 (千円)
平成 17 年	20	-	-	-	-	3	23	223,425
18 年	7	-	4	-	-	4	15	33,229
19 年	13	1	7	-	-	19	40	87,196
1 月	1	-	-	-	-	1	2	517
2 月	1	-	1	-	-	2	4	1,283
3 月	-	-	1	-	-	2	3	230
4 月	-	-	-	-	-	6	6	-
5 月	1	-	-	-	-	-	1	2
6 月	1	-	1	-	-	2	4	23,449
7 月	-	-	-	-	-	1	1	-
8 月	1	1	-	-	-	4	6	29
9 月	4	-	1	-	-	-	5	17,484
10 月	2	-	-	-	-	1	3	6,894
11 月	1	-	2	-	-	-	3	30,320
12 月	1	-	1	-	-	-	2	6,988

(2) 焼損状況

	焼損棟数					焼損面積		
	全焼	半焼	部分焼	ぼや	計	延面積 (㎡)	表面積 (㎡)	林野 (a)
平成 17 年	14	2	5	3	24	3,058	57	0
18 年	1	1	2	3	7	83	17	0
19 年	4	4	5	5	18	660	111	0

(3) り災状況

	死傷者		り災世帯数	り災人員	月平均 火災件数	月平均 損害額 (千円)	1件あたり の損害額 (千円)	出火率 (%)
	死者	負傷者						
平成 17 年	3	1	12	25	1.9	18,619	9,714	4.1
18 年	0	1	6	14	1.3	2,769	2,215	2.8
19 年	2	3	11	22	3.3	7,266	2,180	7.3

(4) 原因別火災発生状況

(単位：件)

	計	たばこ	煙突	風呂かまど	配線器具	放火	その他	不明
平成 17 年	23	1	0	1	1	4	12	4
18 年	15	1	0	0	0	1	12	1
19 年	40	3	0	1	0	3	25	8

【資料 消防本部】

96. 救急状況

(単位：件)

	計	火災	自然災害	水難事故	交通事故	労働災害	運動競技	一般負傷	加害	自損行為	急病	その他
平成 17 年	2,409	2	-	2	300	35	20	384	10	22	1,424	210
平成 18 年	2,420	1	-	5	261	34	22	386	9	15	1,451	236
平成 19 年	2,246	3	-	2	260	27	23	362	10	18	1,336	205
1 月	166	-	-	-	14	4	-	35	1	3	94	15
2 月	151	1	-	-	12	1	1	30	1	-	92	13
3 月	187	-	-	-	12	1	5	24	2	3	121	19
4 月	183	-	-	-	20	4	1	29	1	1	113	14
5 月	183	-	-	-	27	2	1	29	1	2	103	18
6 月	179	-	-	-	23	2	4	23	1	1	106	16
7 月	199	-	-	2	19	1	3	38	-	4	116	16
8 月	261	-	-	-	36	4	1	42	-	1	158	19
9 月	184	9	-	-	20	1	2	31	2	1	104	21
10 月	168	-	-	-	28	1	1	29	-	-	93	16
11 月	194	-	-	-	19	1	4	22	-	1	123	24
12 月	191	-	-	-	30	5	-	30	1	1	110	14

【資料 消防本部】

97. 救助状況

(単位：件)

	計	火災	交通事故	水難事故	自然災害	機械等の事故	建物等の事故	ガス事故	爆発	その他
平成 17 年	54	17	25	3	-	1	1	-	-	7
平成 18 年	45	12	18	4	-	1	-	-	-	10
平成 19 年	44	15	17	2	-	1	-	-	-	9
1 月	2	1	1	-	-	-	-	-	-	-
2 月	-	-	-	-	-	-	-	-	-	-
3 月	4	-	2	-	-	-	-	-	-	2
4 月	2	-	-	-	-	1	-	-	-	1
5 月	2	-	2	-	-	-	-	-	-	-
6 月	5	2	2	-	-	-	-	-	-	1
7 月	5	-	3	1	-	-	-	-	-	1
8 月	4	-	2	1	-	-	-	-	-	1
9 月	6	5	1	-	-	-	-	-	-	-
10 月	4	2	1	-	-	-	-	-	-	1
11 月	4	3	-	-	-	-	-	-	-	1
12 月	6	2	3	-	-	-	-	-	-	1

【資料 消防本部】

98. 議会会議開催状況

(1) 本会議

		平成17年	平成18年	平成19年
定例会	会 期 日 数	106	100	100
	本 会 議 日 数	26	22	21
	一 般 質 問	98	95	80
	傍 聴 人 数	219	238	168
臨時会	会 期 日 数	3	3	0
	本 会 議 日 数	3	3	0
	傍 聴 人 数	5	0	0

(2) 委員会

(単位：日)

		平成17年	平成18年	平成19年
議 会 運 営 委 員 会		19	16	11
常 委 員 会	総 務 常 任 委 員 会	17	11	10
	文 教 福 祉 環 境 常 任 委 員 会	25	11	10
	産 業 建 設 常 任 委 員 会	20	9	9
特 別 委 員 会	予 算 特 別 委 員 会	11	9	8
	高 島 病 院 対 策 特 別 委 員 会	7	7	7
	新 庁 舎 建 設 対 策 特 別 委 員 会	6	5	5
	琵琶湖環状線対策特別委員会	4	11	1
	議 会 広 報 特 別 委 員 会	10	11	9
	饗 庭 野 基 地 対 策 特 別 委 員 会	5	9	4
	決 算 特 別 委 員 会	4	2	2
	交 通 対 策 特 別 委 員 会	-	-	4
行 財 政 改 革 特 別 委 員 会	-	-	4	
議 員 全 員 協 議 会		26	31	26

琵琶湖環状線対策特別委員会は平成19年2月をもって廃止。

交通対策特別委員会・行財政改革特別委員会は平成19年2月に設置。

【資料 議会事務局】

99. 議案等の処理状況

(1) 提出案件の分類

(単位：人)

		平成17年	平成18年	平成19年	
提 出 案 件 の 分 類	予 算 案	69	53	53	
	条 例	議 員 提 出	4	5	2
		市 長 提 出	83	106 (2)	65 (1)
	契 約 議 案	14	6	5	
	単 行 議 決	35	93	60	
	任 命 ・ 選 任 同 意	16	2	21	
	決 算 認 定	75	17	16	
	専 決 承 認	予 算	11	5	1
		条 例	5	2	2
		そ の 他	6	0	0
	諮 問	4	7	4	
	会 議 規 則	1	0	1	
	意 見 書	5	9	5	
	決 議	5	1	3	
請 願	5	5	3		
計		338	311 (2)	241 (1)	

()は継続審査分の外書き

(2) 議案の処理状況

(単位:件)

区分			平成17年	平成18年	平成19年
市長 提出	付託状況	総数	242	274 (2)	212
		委員会付託	161	231	165
		付託省略	81	38	47
	処理状況	原案可決	197 (4)	256	184 (2)
		一部修正可決	0	3	3
		同意	17	2	21
		撤回	0	1	0
		否決	0	1	1
		承認	22	7	0
議決に至らず		5	3	1	
その他	0	0	0		
議員 提出	付託状況	総数	16	13	11
		委員会付託	1	2	0
		付託省略	15	11	11
	処理状況	原案可決	15	8	8
		同意	0	0	0
		撤回	0	0	0
		否決	1	5	3
		承認	0	0	0
		議決に至らず	0	0	0
その他	0	0	0		

市長提出議案には認定・報告は含まれない

()は継続審査分の外書き

(3) 請願の処理状況

(単位:件)

区分			平成17年	平成18年	平成19年
付託 状況	総数	5	5 (1)	3	
	委員会付託	5	5 (1)	0	
	付託省略	0	0	3	
処理 状況	原案可決	1	0 (1)	0	
	同意	0	0	0	
	撤回	0	0	0	
	否決	2 (1)	5	3	
	承認	0	0	0	
	議決に至らず	2 (3)	0	0	
	その他	0	0	0	

()は継続審査分の外書き

【資料 議会事務局】

100. 職員数

4月1日現在	(単位：人)		
	平成17年	平成18年	平成19年
総 数	1,099	1,065	1,007
議 会 事 務 局	5	6	6
市 長 部 局	539	537	521
上 下 水 道 部	24	29	29
消 防 本 部	95	95	95
公立高島病院・陽光の里	293	278	246
教育委員会事務局	138	112	101
選挙管理委員会事務局	(6)	(6)	(6)
監 査 委 員 事 務 局	2	3	3
農 業 委 員 会 事 務 局	3	5	6

()は兼務

【資料 職員課】

101. 男女共同参画状況

(1) 市議会議員

4月1日現在	平成17年	平成18年	平成19年
議 員 総 数 (人)	30	29	28
女 性 議 員 数 (人)	2	2	2
女 性 参 画 率 (%)	6.7	6.9	7.1

(2) 行政委員会委員

4月1日現在	平成17年	平成18年	平成19年	
教 育 委 員 会	委 員 総 数 (人)	5	5	5
	女 性 委 員 数 (人)	2	2	2
	女 性 参 画 率 (%)	40.0	40.0	40.0
選 挙 管 理 委 員 会	委 員 総 数 (人)	4	4	4
	女 性 委 員 数 (人)	2	2	2
	女 性 参 画 率 (%)	50.0	50.0	50.0
人 事 委 員 会 又 公 平 委 員 会	委 員 総 数 (人)	3	3	3
	女 性 委 員 数 (人)	1	1	1
	女 性 参 画 率 (%)	33.3	33.3	33.3
監 査 委 員	委 員 総 数 (人)	2	2	2
	女 性 委 員 数 (人)	0	0	0
	女 性 参 画 率 (%)	0.0	0.0	0.0
農 業 委 員 会	委 員 総 数 (人)	90	40	40
	女 性 委 員 数 (人)	1	2	2
	女 性 参 画 率 (%)	1.1	5.0	5.0
固 定 資 産 評 価 審 査 委 員 会	委 員 総 数 (人)	3	3	4
	女 性 委 員 数 (人)	0	0	0
	女 性 参 画 率 (%)	0.0	0.0	0.0

(3) 審議会等

4月1日現在	平成17年	平成18年	平成19年
審 議 会 数	7	16	20
女 性 委 員 の いる 審 議 会 数	5	13	18
委 員 総 数 (人)	130	349	440
女 性 議 員 数 (人)	37	131	152
女 性 参 画 率 (%)	28.5	37.5	34.5

(4) 市管理職

4月1日現在

		平成17年	平成18年	平成19年
市長部局	管理職総数(人)	90	92	100
	女性管理職(人)	7	11	8
	女性参画率(%)	7.8	12.0	8.0
教育委員 事務局	管理職総数(人)	25	24	25
	女性管理職(人)	1	0	0
	女性参画率(%)	4.0	0.0	0.0
保育所	管理職総数(人)	6	7	8
	女性管理職(人)	1	0	1
	女性参画率(%)	16.7	0.0	12.5
病院	管理職総数(人)	40	55	48
	女性管理職(人)	14	18	14
	女性参画率(%)	35.0	32.7	29.2
その他 行政機関	管理職総数(人)	13	15	17
	女性管理職(人)	0	0	0
	女性参画率(%)	0.0	0.0	0.0

(5) 各種団体における女性参画状況

4月1日現在

		平成17年	平成18年	平成19年
区・自治会	区・自治会総数	192	195	196
	女性参画数(人)	4	6	2
	女性参画率(%)	2.1	3.1	1.0
地域農林水産業 振興組織	団体総数	178	169	169
	女性参画数(人)	0	0	0
	女性参画率(%)	0.0	0.0	0.0
公立幼稚園、 保育園PTA (保護者会)	団体総数	16	14	14
	女性参画数(人)	11	10	10
	女性参画率(%)	68.8	71.4	71.4
公立小学校PTA (保護者会)	団体総数	16	16	16
	女性参画数(人)	15	12	12
	女性参画率(%)	93.8	75.0	75.0
子ども会 育成会	団体総数	112	108	108
	女性参画数(人)	91	84	84
	女性参画率(%)	81.3	77.8	77.8
老人会	団体総数	130	123	123
	女性参画数(人)	46	29	16
	女性参画率(%)	35.4	23.6	13.0

女性参画数は女性の代表もしくは副代表がいる団体数(女性の代表、副代表の合計ではない)

地域農水産業振興組織...農業実行委員会、農業実行組合、農事組合、農業組合、集落営農組合、生産組合等

老人会...老人クラブ、敬老会、長寿会等

平成17年・18年については11月30日現在

【資料 自治協働課】

102. 選挙名簿登録者数

12月2日現在		(単位：人)		
	平成17年	平成18年	平成19年	
総数	44,485	44,419	44,290	
男	21,432	21,380	21,332	
女	23,053	23,039	22,958	

【資料 選挙管理委員会】

103. 選挙の状況

執行期日	選挙名	当選者数(人)	立候補者数(人)	投票率(%)
平成17年 2月13日	高島市長選挙	1	4	81.77
	高島市議会議員一般選挙	30	44	81.76
平成17年 7月10日	高島市農業委員会委員第1選挙区一般選挙	5	5	無投票
	高島市農業委員会委員第2選挙区一般選挙	6	7	78.95
	高島市農業委員会委員第3選挙区一般選挙	8	8	無投票
	高島市農業委員会委員第4選挙区一般選挙	5	5	無投票
	高島市農業委員会委員第5選挙区一般選挙	6	6	無投票
平成17年 9月11日	衆議院小選挙区選出議員選挙(滋賀県第1区)	1	3	73.97
	衆議院比例代表選出議員選挙	-	-	73.95
	最高裁判所裁判官国民審査	-	-	72.92
平成18年 7月 2日	滋賀県知事選挙	1	3	62.34
	滋賀県議会議員高島市選挙区補欠選挙	1	2	62.12
平成18年 9月14日	今津東部土地改良区総代第1選挙区選挙	10	10	無投票
	今津東部土地改良区総代第2選挙区選挙	5	5	無投票
	今津東部土地改良区総代第3選挙区選挙	8	8	無投票
	今津東部土地改良区総代第4選挙区選挙	11	11	無投票
	今津東部土地改良区総代第5選挙区選挙	10	10	無投票
平成19年 4月 8日	滋賀県議会議員一般選挙(高島市選挙区)	2	3	66.63
平成19年 4月26日	安曇川沿岸土地改良区総代第1区選挙区選挙	7	7	無投票
	安曇川沿岸土地改良区総代第2区選挙区選挙	11	11	無投票
	安曇川沿岸土地改良区総代第3区選挙区選挙	7	7	無投票
	安曇川沿岸土地改良区総代第4区選挙区選挙	9	9	無投票
	安曇川沿岸土地改良区総代第5区選挙区選挙	6	6	無投票
	マキノ町土地改良区総代選挙	32	32	無投票
	鴨川流域土地改良区総代第1選挙区選挙	15	15	無投票
	鴨川流域土地改良区総代第2選挙区選挙	24	24	無投票
平成19年 7月29日	参議院選挙区選出議員選挙(滋賀県)	1	3	68.54
	参議院比例代表選出議員選挙	-	-	68.53
平成19年 9月13日	今津南部土地改良区総代第1区選挙区選挙	8	8	無投票
	今津南部土地改良区総代第2区選挙区選挙	9	9	無投票
	今津南部土地改良区総代第3区選挙区選挙	13	13	無投票

【資料 選挙管理委員会】

104 . 市税等収納状況

平成17年度

(単位:円)

		予算額	調定額	収入済額	収入未済額	徴収率 (%)	
市税総額		5,454,830,000	6,005,440,560	5,552,275,091	402,290,311	92.45	
市税現年分		5,371,529,000	5,554,109,947	5,454,845,102	97,937,603	98.21	
市税滞納分		83,301,000	451,330,613	97,429,989	304,352,708	21.59	
市民税	個人	現	1,500,400,000	1,542,620,301	1,519,910,680	22,732,179	98.53
		滞	19,700,000	105,295,162	23,794,037	63,463,113	22.59
		計	1,520,100,000	1,647,915,463	1,543,704,717	86,195,292	93.67
	法人	現	336,400,000	383,311,900	381,391,400	1,920,500	99.50
		滞	1,200,000	5,323,000	2,317,900	2,755,100	43.54
		計	337,600,000	388,634,900	383,709,300	4,675,600	98.73
計		1,857,700,000	2,036,550,363	1,927,414,017	90,870,892	94.64	
固定資産税	固定資産税	現	3,064,400,000	3,158,967,900	3,086,944,976	70,673,124	97.72
		滞	61,000,000	333,606,251	69,642,952	233,215,995	20.58
		計	3,125,400,000	3,492,574,151	3,156,587,928	303,889,119	90.38
	交納付金	現	18,412,000	18,412,400	18,412,400	0	100.00
合計		3,143,812,000	3,510,986,551	3,175,000,328	303,889,119	90.43	
軽自動車税	現	110,117,000	114,185,900	111,574,100	2,611,800	97.71	
	滞	1,400,000	6,684,500	1,675,100	4,496,800	25.06	
	計	111,517,000	120,870,400	113,249,200	7,108,600	93.69	
市たばこ税	現	295,000,000	286,473,476	286,473,476	0	100.00	
特別土地 保有税	現	0	0	0	0	0.00	
	滞	1,000	421,700	0	421,700	0.00	
	計	1,000	421,700	0	421,700	100.00	
入湯税	現	46,800,000	50,137,800	50,137,800	0	100.00	

平成18年度

(単位:円)

		予算額	調定額	収入済額	収入未済額	徴収率 (%)	
市税総額		5,265,932,000	5,966,152,861	5,561,376,587	353,103,644	93.22	
市税現年分		5,202,431,000	5,566,498,215	5,476,646,561	86,827,754	98.39	
市税滞納分		63,501,000	399,654,646	84,730,026	266,275,890	21.20	
市民税	個人	現	1,575,230,000	1,690,263,601	1,666,520,127	23,743,474	98.60
		滞	19,000,000	84,511,927	22,055,688	54,561,321	26.10
		計	1,594,230,000	1,774,775,528	1,688,575,815	78,304,795	95.14
	法人	現	366,000,000	389,876,300	388,210,900	1,665,400	99.57
		滞	900,000	4,675,600	1,120,909	2,418,800	23.97
		計	366,900,000	394,551,900	389,331,809	4,084,200	98.68
計		1,961,130,000	2,169,327,428	2,077,907,624	82,388,995	95.79	
固定資産税	固定資産税	現	2,848,200,000	3,018,520,200	2,956,720,720	58,786,780	97.95
		滞	42,600,000	303,027,219	59,910,529	203,721,769	19.77
		計	2,890,800,000	3,321,547,419	3,016,631,249	262,508,549	90.82
	交納付金	現	18,300,000	18,492,900	18,492,900	0	100.00
合計		2,909,100,000	3,340,040,319	3,035,124,149	262,508,549	90.87	
軽自動車税	現	112,700,000	116,699,200	114,055,900	2,632,100	97.73	
	滞	1,000,000	7,018,200	1,642,900	5,152,300	23.41	
	計	113,700,000	123,717,400	115,698,800	7,784,400	93.52	
市たばこ税	現	282,000,000	285,173,714	285,173,714	0	100.00	
特別土地 保有税	現	0	0	0	0	-	
	滞	1,000	421,700	0	421,700	-	
	計	1,000	421,700	0	421,700	-	
入湯税	現	1,000	47,472,300	47,472,300	0	100.00	

【資料 税務課】

105 . 市民税業種別納税者数および課税額

(1) 納税義務者数

7月1日現在

(単位 : 人)

	平成17年	平成18年	平成19年
総 数	24,120	26,200	26,282
給 与 所 得 者	18,963	19,032	19,082
営 業 所 得 者	1,555	1,617	1,601
農 業 所 得 者	115	123	135
そ の 他 所 得 者	2,309	3,813	3,820
家 屋 敷	1,178	1,615	1,644

(2) 業種別課税額

	均等割額 (千円)	所得割額 (千円)	計 (千円)	構成比 (%)	納税者1人当 たり税額(千円)
平 成 17 年	65,165	1,439,521	1,504,686	100.0	62
給 与 所 得 者	50,190	1,246,960	1,297,150	86.2	68
営 業 所 得 者	4,441	94,887	99,328	6.6	64
農 業 所 得 者	341	3,086	3,427	0.2	30
そ の 他 所 得 者	6,659	94,588	101,247	6.7	44
家 屋 敷	3,534	-	3,534	0.3	3
平 成 18 年	75,362	1,562,024	1,637,386	100.0	62
給 与 所 得 者	56,522	1,318,020	1,374,542	84.0	72
営 業 所 得 者	4,573	103,744	108,317	6.6	67
農 業 所 得 者	321	1,886	2,207	0.1	18
そ の 他 所 得 者	9,169	138,374	147,543	9.0	39
家 屋 敷	4,777	-	4,777	0.3	3
平 成 19 年	77,355	2,145,035	2,222,390	100.0	85
給 与 所 得 者	57,009	1,801,297	1,858,306	83.7	97
営 業 所 得 者	4,670	119,772	124,442	5.6	78
農 業 所 得 者	365	3,060	3,425	0.1	26
そ の 他 所 得 者	10,416	220,906	231,332	10.4	61
家 屋 敷	4,895	-	4,895	0.2	3

【資料 税務課「市町村課税状況等の調」】

106 . 市有財産の概要

3月31日現在

(単位：㎡)

	平成17年度				平成18年度				
	土地 (地積)	建物(延面積)			土地 (地積)	建物(延面積)			
		計	木造	非木造		計	木造	非木造	
総 数	11,439,259	376,744	32,184	344,560	11,472,131	372,870	32,062	340,808	
行政 財産	本 庁 舎	14,320	8,478	-	8,478	14,320	8,478	-	8,478
	その他の 行政機関	22,881	6,939	213	6,726	22,884	6,939	213	6,726
		55,895	18,471	710	17,761	57,350	18,471	710	17,761
	学 校	386,111	106,792	643	106,149	386,491	105,492	607	104,885
	公 営 住 宅	199,902	50,493	9,724	40,769	188,845	51,541	9,651	41,890
	公 園	754,506	10,834	828	10,006	753,889	10,834	828	10,006
公共 財産	その他の施設	856,715	168,528	17,826	150,702	880,232	164,906	17,813	147,093
普 通 財 産	宅 地	141,031	-	-	-	157,665	-	-	-
	田 畑	8,800	-	-	-	8,800	-	-	-
	山 林	5,581,606	-	-	-	5,581,107	-	-	-
	そ の 他	3,417,492	6,209	2,240	3,969	3,420,548	6,209	2,240	3,969

地方公営企業法適用事業に関する財産は除く

【資料 財政課】

107 . 財政状況

(1) 普通会計決算収支の推移

(単位：千円)

	平成15年度	平成16年度	平成17年度	平成18年度
歳 入 総 額	29,601,937	31,955,285	29,542,677	28,758,770
歳 出 総 額	28,532,354	30,318,173	28,422,056	27,395,625
歳入歳出差引額	1,069,583	1,637,112	1,120,621	1,363,145
翌年度へ繰越すべき財源	299,970	925,943	172,656	115,139
実 質 収 支	769,613	711,169	947,965	1,248,006
単 年 度 収 支	56,556	711,169	236,796	300,041
積 立 金	263,661	138,427	1,200	371,712
繰上償還額	78,853	1,000	-	-
積立金取崩額	280,000	1,762,139	-	-
実質単年度収支	119,070	911,543	237,996	671,753

(2) 普通会計決算分析指数等の推移

(単位：千円、%)

	平成15年度	平成16年度	平成17年度	平成18年度
標準財政規模	14,728,611	14,499,305	15,721,081	15,896,464
基準財政収入額	5,106,666	5,268,739	5,375,672	5,579,832
基準財政需要額	13,153,678	12,831,900	14,122,607	14,303,275
財政力指数(3ヵ年平均)	0.362	0.392	0.416	0.440
積立金現在高	9,196,601	5,450,109	4,581,356	8,162,928
土地開発基金現在高	1,235,187	935,931	936,021	873,812
地方債現在高	29,942,901	36,214,694	36,213,553	37,993,069
債務負担行為額	2,696,613	1,428,869	1,448,281	1,383,706
実質収支比率	5.4	4.9	6.0	7.9
経常収支比率	84.6	93.1	92.0	93.8
公債費比率	14.6	17.2	16.1	16.4
起債制限比率(3ヵ年平均)	9.8	10.9	10.9	11.1
公債費負担比率	16.3	16.7	17.4	18.4
実質公債費比率(3ヵ年平均)	-	-	16.3	17.6
積立金現在高比率	61.9	37.6	29.1	51.4
地方債現在高比率	206.5	249.8	230.4	239.0

平成15年度は広域連合分除く

平成15年度の指数は単純平均

(3) 普通会計歳入決算額の推移

	平成15年度			平成16年度		
	決算額 (千円)	構成比 (%)	増減率 (%)	決算額 (千円)	構成比 (%)	増減率 (%)
合 計	29,601,937	100.0	0.3	31,955,285	100.0	7.9
自 主 財 源 計	10,560,352	35.7	4.7	13,367,478	41.9	26.6
市税	5,455,424	18.4	5.1	5,478,004	17.1	0.4
分担金及び負担金	207,844	0.7	14.8	215,984	0.7	3.9
使用料及び手数料	569,085	1.9	4.2	721,727	2.3	26.8
財産収入	170,550	0.6	3.4	212,732	0.7	24.7
寄附金	52,006	0.2	19.3	144,292	0.5	177.5
繰入金	2,154,815	7.3	38.7	4,611,211	14.4	114.0
繰越金	1,031,379	3.5	0.7	1,120,588	3.5	8.6
諸収入	919,249	3.1	11.3	862,940	2.7	6.1
依 存 財 源 計	19,041,585	64.3	2.0	18,587,807	58.1	2.4
地方譲与税	310,571	1.0	6.4	423,814	1.3	36.5
利子割交付金	45,021	0.1	30.0	43,474	0.1	3.4
配当割交付金		0.0		7,509	0.0	皆増
株式等譲渡所得割交付金		0.0		7,888	0.0	皆増
地方消費税交付金	463,255	1.6	13.2	523,921	1.6	13.1
ゴルフ場利用税交付金	21,013	0.1	1.5	11,477	0.0	45.4
特別地方消費税交付金		0.0			0.0	
自動車取得税交付金	210,242	0.7	12.8	216,356	0.7	2.9
国有提供施設等所在市町村交付金	162,964	0.6	0.5	175,431	0.6	7.7
国庫支出金	2,182,553	7.4	20.5	2,010,511	6.3	7.9
県支出金	2,074,166	7.0	2.8	2,322,830	7.3	12.0
地方特例交付金	184,743	0.6	1.7	178,797	0.6	3.2
地方交付税	9,266,121	31.3	8.4	8,826,467	27.6	4.7
交通安全対策特別交付金	7,636	0.0	6.2	7,432	0.0	2.7
市債	4,113,300	13.9	1.7	3,831,900	12.0	6.8

平成15年度は広域連合分除く

(4) 普通会計性質別歳出決算額の推移

	平成15年度			平成16年度		
	決算額 (千円)	構成比 (%)	増減率 (%)	決算額 (千円)	構成比 (%)	増減率 (%)
合 計	28,532,354	100.0	0.2	30,318,173	100.0	6.3
義務的経費計	9,889,125	34.7	5.5	11,338,928	37.4	14.7
人件費	4,727,299	16.6	1.1	5,737,183	18.9	21.4
扶助費	1,677,486	5.9	37.2	1,881,497	6.2	12.2
公債費	3,484,340	12.2	3.3	3,720,248	12.3	6.8
元利償還金	3,483,060	12.2	3.3	3,720,116	12.3	6.8
一時借入金	1,280	0.0	54.4	132	0.0	89.7
一般行政経費計	7,328,182	25.7	2.9	7,150,239	23.6	2.4
物件費	3,544,033	12.4	3.1	4,513,521	14.9	27.4
維持補修費	110,492	0.4	7.3	142,797	0.5	29.2
補助費等	3,673,657	12.9	3.1	2,493,921	8.2	32.1
一部事務組合	1,649,018	5.8	12.0	4,893	0.0	99.7
その他	2,024,639	7.1	3.1	2,489,028	8.2	22.9
投資的経費	7,818,831	27.4	0.4	8,238,742	27.2	5.4
積立金	549,530	1.9	53.0	225,716	0.7	58.9
投資・出資・貸付金	114,337	0.4	64.0	208,190	0.7	82.1
繰出金	2,832,349	9.9	6.7	3,156,358	10.4	11.4

平成15年度は広域連合分除く

平成 17 年 度			平成 18 年 度		
決算額 (千円)	構成比 (%)	増減率 (%)	決算額 (千円)	構成比 (%)	増減率 (%)
29,542,677	100.0	7.5	28,758,770	100.0	2.7
10,365,285	35.1	22.5	8,986,495	31.2	13.3
5,552,275	18.8	1.4	5,561,377	19.3	0.2
165,558	0.6	23.3	141,421	0.5	14.6
656,044	2.2	9.1	582,578	2.0	11.2
53,204	0.2	75.0	140,848	0.5	164.7
	0.0	皆減	4,015	0.0	皆増
1,596,602	5.4	65.4	832,457	2.9	47.9
1,637,112	5.5	46.1	1,120,621	3.9	31.5
704,490	2.4	18.4	603,178	2.1	14.4
19,177,392	64.9	3.2	19,772,275	68.8	3.1
520,680	1.8	22.9	731,350	2.5	40.5
26,782	0.1	38.4	18,727	0.1	30.1
11,536	0.0	53.6	18,290	0.1	58.5
18,048	0.1	128.8	16,981	0.1	5.9
478,689	1.6	8.6	476,697	1.7	0.4
11,112	0.0	3.2	12,536	0.0	12.8
	0.0			0.0	
212,500	0.7	1.8	214,375	0.7	0.9
182,789	0.6	4.2	190,424	0.7	4.2
2,762,505	9.4	37.4	1,598,617	5.6	42.1
1,545,106	5.2	33.5	1,410,088	4.9	8.7
174,710	0.6	2.3	131,281	0.5	24.9
10,090,570	34.2	14.3	9,990,753	34.7	1.0
7,765	0.0	4.5	8,556	0.0	10.2
3,134,600	10.6	18.2	4,953,600	17.2	58.0

平成 17 年 度			平成 18 年 度		
決算額 (千円)	構成比 (%)	増減率 (%)	決算額 (千円)	構成比 (%)	増減率 (%)
28,422,056	100.0	6.3	27,395,625	100.0	3.6
11,596,195	40.8	2.3	11,583,879	42.3	0.1
5,527,847	19.5	3.6	5,469,958	20.0	1.0
2,273,967	8.0	20.9	2,298,412	8.4	1.1
3,794,381	13.3	2.0	3,815,509	13.9	0.6
3,794,195	13.3	2.0	3,815,509	13.9	0.6
186	0.0	40.9		0.0	皆減
6,334,236	22.3	11.4	5,564,732	20.3	12.1
4,116,144	14.5	8.8	3,329,859	12.1	19.1
148,447	0.5	4.0	215,504	0.8	45.2
2,069,645	7.3	17.0	2,019,369	7.4	2.4
2,036	0.0	58.4	3,475	0.0	70.7
2,067,609	7.3	16.9	2,015,894	7.4	2.5
6,274,436	22.1	23.8	2,420,809	8.8	61.4
714,550	2.5	216.6	4,351,364	15.9	509.0
112,227	0.4	46.1	59,947	0.2	46.6
3,390,412	11.9	7.4	3,414,894	12.5	0.7

(5) 公営事業会計決算額の推移

(単位：千円)

		平成15年度	平成16年度	平成17年度	平成18年度
国民健康保険（事業勘定）	歳入	4,425,254	4,453,479	4,584,453	5,103,992
	歳出	4,191,234	4,284,101	4,486,966	4,845,090
国民健康保険（直診勘定）	歳入	92,908	104,132	91,503	83,092
	歳出	85,052	96,122	83,971	82,740
老人保健医療	歳入	5,244,769	5,085,298	5,170,063	5,076,393
	歳出	5,243,501	5,048,828	5,196,337	5,137,241
介護保険（保険事業勘定）	歳入	2,798,809	3,010,089	3,175,490	3,386,919
	歳出	2,679,804	2,922,405	3,124,864	3,318,454
上水道	歳入	498,735	471,672	558,841	571,750
	歳出	479,701	437,583	631,199	762,413
病院	歳入	4,170,968	4,020,714	4,038,259	3,952,561
	歳出	4,370,323	4,284,259	4,429,031	4,234,411
介護施設（法適）	歳入	303,439	290,197	288,426	273,195
	歳出	300,670	304,323	325,242	323,787
簡易水道	歳入	849,668	969,088	507,740	648,546
	歳出	798,046	961,057	436,803	599,297
公共下水道	歳入	4,239,847	4,265,398	3,805,060	4,086,599
	歳出	4,185,906	4,216,261	3,732,093	4,031,520
集落排水	歳入	711,285	745,628	726,165	651,256
	歳出	699,058	743,470	724,849	649,873
介護施設（非適）	歳入	323,788	232,459	88,768	74,705
	歳出	312,929	215,514	82,314	65,464

【資料 財政課】



よえもん君

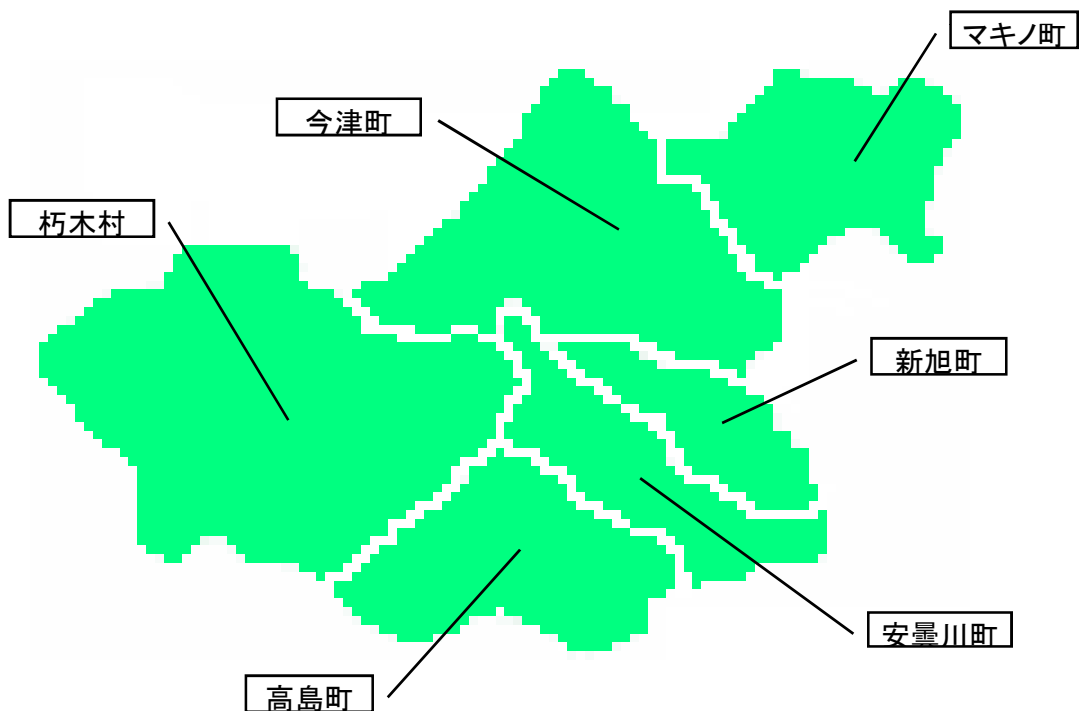
武道を習う「よえもん君」

高島市の地位(滋賀県内比較)

	単位	滋賀県	高島市	滋賀県内 順位	調査年	資料出所
面積	km ²	3,766.90	693.00	1	H19.10.1	国土地理院
人口	人	1,380,361	53,950	11	H17.10.1	国勢調査
人口増加率(対前年)	%	2.8	△ 2.7	27	H17.10.1	国勢調査
人口密度	人/km ²	363.8	105.5	28	H17.10.1	国勢調査
世帯数	世帯	479,217	17,302	11	H17.10.1	国勢調査
出生児数	人	13,448	368	12	H18	人口動態調査
死亡者数	人	10,507	568	7	H18	人口動態調査
婚姻件数	件	7,705	204	12	H18	人口動態調査
離婚件数	件	2,459	81	11	H18	人口動態調査
就業人口(15歳以上)	人	680,478	26,634	10	H17.10.1	国勢調査
農業	人	24,133	1,924	3	H17.10.1	国勢調査
林業	人	366	59	2	H17.10.1	国勢調査
漁業	人	646	67	3	H17.10.1	国勢調査
鉱業	人	196	25	4	H17.10.1	国勢調査
建設業	人	50,194	2,708	6	H17.10.1	国勢調査
製造業	人	183,932	6,164	12	H17.10.1	国勢調査
電気・ガス・熱供給・水道業	人	2,917	155	5	H17.10.1	国勢調査
情報通信業	人	8,249	183	13	H17.10.1	国勢調査
運輸業	人	29,911	846	10	H17.10.1	国勢調査
卸売・小売業	人	107,326	3,873	10	H17.10.1	国勢調査
金融・保険業	人	14,174	447	11	H17.10.1	国勢調査
不動産業	人	5,808	129	13	H17.10.1	国勢調査
飲食店、宿泊業	人	29,441	1,069	10	H17.10.1	国勢調査
医療、福祉	人	56,555	2,516	9	H17.10.1	国勢調査
教育、学習支援業	人	32,162	1,105	10	H17.10.1	国勢調査
複合サービス事業	人	7,928	647	3	H17.10.1	国勢調査
サービス業	人	93,877	2,678	12	H17.10.1	国勢調査
公務	人	23,038	1,926	2	H17.10.1	国勢調査
事業所数	事業所	58,197	3,120	6	H18	事業所・企業統計調査
従業者数	人	608,478	49,897	12	H18	事業所・企業統計調査
農家数	戸	43,427	3,333	2	2005年	農林業センサス
自給的農家数	戸	11,884	850	4	2005年	農林業センサス
販売農家数	戸	31,543	2,483	2	2005年	農林業センサス
経営耕地面積	a	4,525,862	414,616	1	2005年	農林業センサス
田	a	4,318,842	388,573	1	2005年	農林業センサス
畑	a	145,265	18,191	1	2005年	農林業センサス
樹園地	a	61,775	7,852	2	2005年	農林業センサス
米作付面積	ha	35,300	3,470	2	H17	滋賀農林水産統計年報
米収穫量	t	188,900	18,000	2	H17	滋賀農林水産統計年報
農業産出額及び生産農業所得	千万円	675	581	3	H17	滋賀農林水産統計年報
乳用牛	頭	4,980	660	4	H17	滋賀農林水産統計年報
肉用牛	頭	17,500	2,690	4	H17	滋賀農林水産統計年報
林野面積	ha	202,112	36,965	1	H18	滋賀県森林・林業統計要覧
製造業事業所数	事業所	3,248	218	6	H18	工業統計調査
製造業従業者数	人	154,947	4,797	12	H18	工業統計調査
製造品出荷額等	万円	683,995,217	11,083,550	18	H18	工業統計調査
商業事業所数	事業所	15,941	776	6	H16	商業統計調査
商業従業者数	人	105,934	4,210	10	H16	商業統計調査
年間商品販売額	万円	251,691,885	6,907,001	11	H16	商業統計調査

※いずれも調査実施年の順位である

市域の変遷（沿革）



高 島 市 年 表

西 暦	和 暦	事 項
	縄文時代早期	石器や土器、落とし穴を使って狩猟が行われる(鴨遺跡・日置前遺跡)
	縄文時代中期	石鎌、石斧などが使用される(弘川B遺跡・大供遺跡)
	縄文時代後・晩	長期間の定住生活を営むムラが成立する(北仰西海道遺跡・弘部野遺跡)
	縄文時代晩期後	高島市域に水稲栽培が伝わる(針江遺跡)
	弥生時代中期	玉造りや石製品作りが行われ墳丘墓が造られる(北仰西海道遺跡・弘川B遺跡)
		高地性集落が出現する(熊野本遺跡)
		渡来人との交流がうかがえる(南市東遺跡、鴨稻荷山古墳)
	古墳時代中期	小型の前方後円墳や大型円墳を中心とする古墳群が築かれる(田中王塚古墳・妙山古墳群・平ヶ崎王塚古墳群・熊野本古墳群・下平古墳)
	古墳時代後期	小型円墳が造られる(弘川友定遺跡)
5C末		継体天皇が高島郡三尾付近で誕生したという
6C前半		鴨稻荷山古墳が築造される
570	欽明天皇31年	「越の国」について高句麗使節が、「近江の北山」から船で琵琶湖を南下して山背の相楽館へ赴く
672	天武 1年	壬申の乱、大海人皇子軍が高島郡の三尾城(高島町三尾崎付近)を攻め、陥落させる
7C~9		日置前に官衙的機能をもつ建物が建てられる(日置前遺跡)
759	天平宝字3年	高島山から奈良東大寺の用材を伐り出す
764	天平宝字8年	恵美押勝(藤原仲麻呂)の乱、仲麻呂は勝野鬼江(乙女池)での戦いに敗れ、石村村主石楯に捕えられ斬首となる
766	天平神護2年	恵美押勝の乱で功績のあった藁園寺の檀越に物を賜う
833	天長 10年	高島郡が大嘗祭の悠紀国に選定される
9C後期		このころ、鴨に官衙が造られる(鴨遺跡)
985	永観 3年	高島郡が大嘗祭の悠紀国に選定される
1001	長保 3年	音羽が太田庄として白川喜多院寂楽寺の荘園となる
1068	治暦 4年	子田上庄と川上庄を平等院領とする太政官牒がだされる
1138	保延 4年	木津庄が山門領となる
1169	仁安 4年	延暦寺横川中堂再建に高島の木材が運ばれる
1184	元暦 1年	悠紀の殿舎などの用材を採る地に高島郡の2カ所が選定される
1203	建仁 3年	佐々木信綱が朽木庄を賜う
1471	文明 3年	蓮如が湖西を通り、福井県吉崎へ向かう
1505	永正 2年	高島玄蕃允が長法寺山に城を築く
1507	4年	京を脱した將軍足利善澄が朽木谷に逃れる
1528	享祿 1年	將軍足利義晴が朽木谷に滞在する
1538	天文 7年	高島河上七頭の衆と饗庭氏が海津の田屋城を攻める
1543	12年	朽木晴綱と田中頼綱が山木の伐採を巡って争いをおこす
1551	20年	將軍足利義晴が朽木谷に滞在する
1570	元龜 1年	織田信長が朝倉攻めのため九里半街道を通過して越前にむかう、途中中田の城に泊る
1571	2年	磯野員昌が新庄城主となる織田信長から高島郡を与えられる
1572	3年	織田信澄が高島郡北部の寺院等を焼き討ちする
1573	天正 1年	織田信長が大船で高島郡を攻撃する
1578	6年	織田信澄が大溝城を築き城主となる
1603	慶長 8年	豊臣秀頼が白鬚神社の社殿、末社を修造・整備する
1608	13年	中江藤樹が上小川で誕生する
1619	元和 5年	分部光信が大溝に入封し、大溝藩が成立する
1648	慶安 1年	中江藤樹、上小川に藤樹書院を開設する
1662	寛文 2年	大地震が起こり高島郡一帯に甚大な被害がでる
1807	文化 4年	高島郡が大洪水に襲われ、大溝山王谷・愛宕山間で山崩れがおこる
1829	文政 12年	大溝藩にお預けになっていた近藤重蔵が病没する
1831	天保 2年	野田村の敦賀藩代官所に高島郡敦賀藩領の農民が乱入する 藤本太郎兵衛らが瀬田川浚渫工事を完成させる
1859	安政 6年	高島郡内でコレラが流行する
1864	元治 1年	一橋慶喜、天狗党追討のため敦賀へ向かう途中今津・海津に宿泊する
1868	明治 1年	高島郡の神官が廃仏毀釈を行う
1869	2年	蒸気船一番丸が海津一大津間の運航を開始する
1871	4年	廃藩置県、市内の所属県は大津・膳所・大溝・豊橋・小浜・福知山・郡山・金沢・伯太・川越県となる 近江国内は大津県と長浜県に2分され、高島郡は長浜県に所属する
1873	6年	市内各地に小学校が設立される
1876	9年	敦賀郡・三方郡・遠敷郡・大飯郡が滋賀県に編入される
1879	12年	今津に高島郡役所がおかれる
1886	19年	饗庭野が陸軍演習地として買収される 最初の安曇川橋(木造)が建設される
1889	22年	町村制施行により海津・剣熊・西庄・百瀬・川上・今津・三谷・新儀・饗庭・広瀬・安曇・青柳・本庄・高島・大溝・水尾・朽木各村が誕生する

西 曆	和 曆	事 項
1898	明治 31年	高島郡農会が発足する
1902	35年	鴨稻荷山古墳が発見される
1902	35年	大溝村が町制施行
1906	39年	今津村が町制施行
1917	大正 6年	第三高等学校水上部の小口太郎が、今津の宿で琵琶湖周航の歌を披露する
1918	7年	高島郡連合青年団が発足する
1920	9年	滋賀県立今津中学校が開校する
1925	14年	萩の浜水泳場が開かれる
1927	昭和 2年	高島郡誌発行
1931	6年	江若鉄道浜大津－近江今津間全通
1933	8年	安曇川大橋竣工
1936	11年	大溝町立実科高等女学校が滋賀県立藤樹実科高等女学校となる
1940	15年	安曇村が町制施行
1941	16年	第四高等学校ボート部員11名が萩の浜沖で遭難する
1942	17年	今津に県地方事務所が設置される
1943	18年	大溝町・高島村・水尾村が合併して高島町となる
1944	19年	市内小学校が大阪市の学童集団疎開を受け入れ
1947	22年	県立今津中学校が高島高等学校に改称
1951	26年	天皇陛下高島市へ巡幸
1954	29年	安曇町・広瀬村・青柳村・本庄村が合併して安曇川町となる。
1955	30年	海津村・剣熊村・西庄村・百瀬村が合併してマキノ町、川上村・今津町・三谷村が合併して今津町、新儀村・饗庭村が合併して新旭町が誕生する
1956	31年	志賀町大字鶴川が高島町に編入する
1959	34年	饗庭野で第2回日本ジャンボリーが開催される
1962	37年	箱館山スキー場営業開始
1965	40年	国境スキー場営業開始
1966	41年	県立高島高等学校安曇川分校開校
1967	42年	国鉄湖西線工事が着手される
1969	44年	江若鉄道廃線、最後のお別れ列車が走る、江若バス始発式
1974	49年	国鉄湖西線開通、各駅で開通祝賀行事が行われる
1981	56年	びわこ国体、今津町では剣道競技会・銃剣道競技会、安曇川町でウェイトリフティング、高島町・朽木村では山岳競技が行われる
1987	62年	ガリバー村が開村する
1988	63年	グリーンパーク「思い出の森」オープン 近江聖人中江藤樹記念館開館
1991	平成 3年	第1回西びわこペーロン大会が開催される マキノサニービーチオープン
1992	4年	高島郡森林組合が発足
1994	6年	湖西初の都市型ホテル「今津サンブリッジホテル」がオープンする
1995	7年	「家族旅行村ピラデスト今津」がオープンする ピラデスト今津で第19回全国育樹祭式典が行われる くつき温泉「てんくう」がオープンする
1996	8年	びれっじー号館がオープンする
2001	13年	打下古墳石棺から5世紀中ごろの人骨が出土する
2002	14年	高島郡6町村合併検討協議会の初会合が開かれる 高島郡5町による法定の高島地域合併協議会が発足する
2003	15年	新旭で地雷をなくそう全国子どもサミットが開催される
2004	16年	マキノ町・今津町・朽木村・安曇川町・高島町・新旭町による合併調印式が行われる
2005	17年	1月 マキノ町・今津町・朽木村・安曇川町・高島町・新旭町5町1村が合併し、高島市が誕生する 5月 市内全域でチャレンジデーが開催される 9月 吹田市とフレンドシップ交流・災害応援協定が締結される 10月 大家友和ベースボールクラブ高島クラブチームが設立 10月 ガリバーホールで第12回全国山城サミットが開催される 11月 高島市が景観法に基づく景観行政団体となる
2006	18年	1月 朽木村井で土砂崩れ発生 2月 高島市全域が滋賀県経済振興特別区域「びわ湖・里山観光振興特別区域」の認定をうける 4月 守口市と友好交流・災害応援協定が締結される 6月 日本再発見塾IN高島が開催される 10月 北陸本線・湖西線直流化開業
2007	19年	2月 若狭町と災害時の相互協力に関する協定が締結される【1】 3月 高島市総合計画を策定 5月 滋賀大学と地域連携にかかる協定が締結される【2】 6月 インターネットテレビ「高島みてねっ！」開設【3】 7月 藤樹書院跡に「中江藤樹墓所」が追加指定される【4】 9月 メール配信サービス「リアルタイム高島」開始

西 暦	和 暦	事 項
2007	19年	9月 継体天皇即位1500年記念事業『高島歴史フォーラム「継体天皇と古代高島」』が開催される【5、6】
		10月 藤樹先生生誕400年祭マスコットキャラクター「よえもん君」が完成【7】
		10月 全国トレイルサミットin高島2007が開催される【8】
		11月 高島市地域SNS「高島きてねっと!」開設【9】
		11月 高島市が地方自治法施行60周年記念総務大臣表彰を受賞【10】
		12月 成安造形大学と地域連携にかかる協定が締結される【11】



(若狭町との調印)



(滋賀大学との調印)



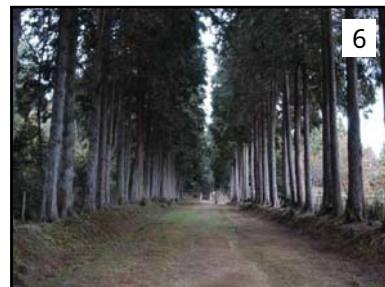
(みてねっとニュース撮影中)



(中江藤樹墓所)



(えな塚)



(田中王塚)



(語る「よえもん君」)



(全国トレイルサミットin高島)



(きてねっとページ)

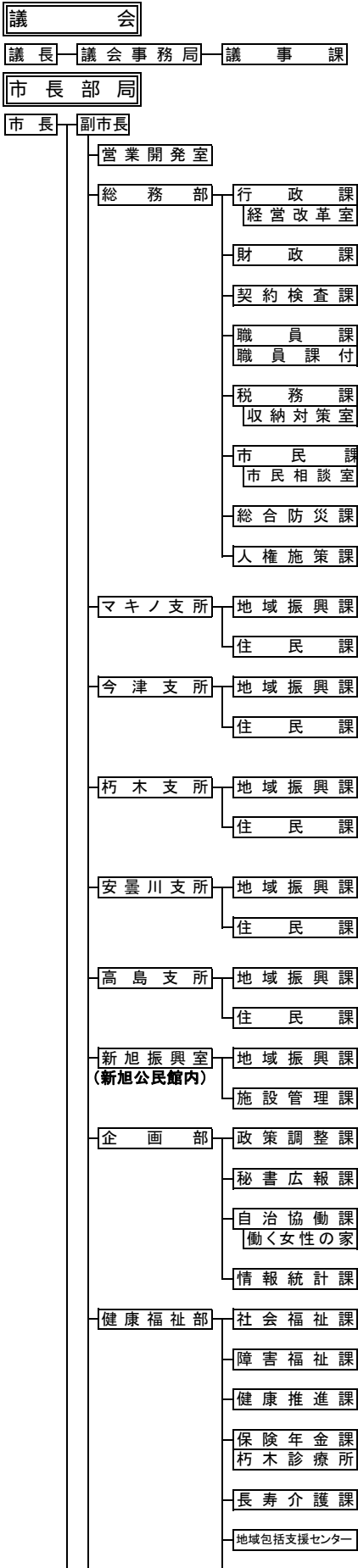


(表彰状)

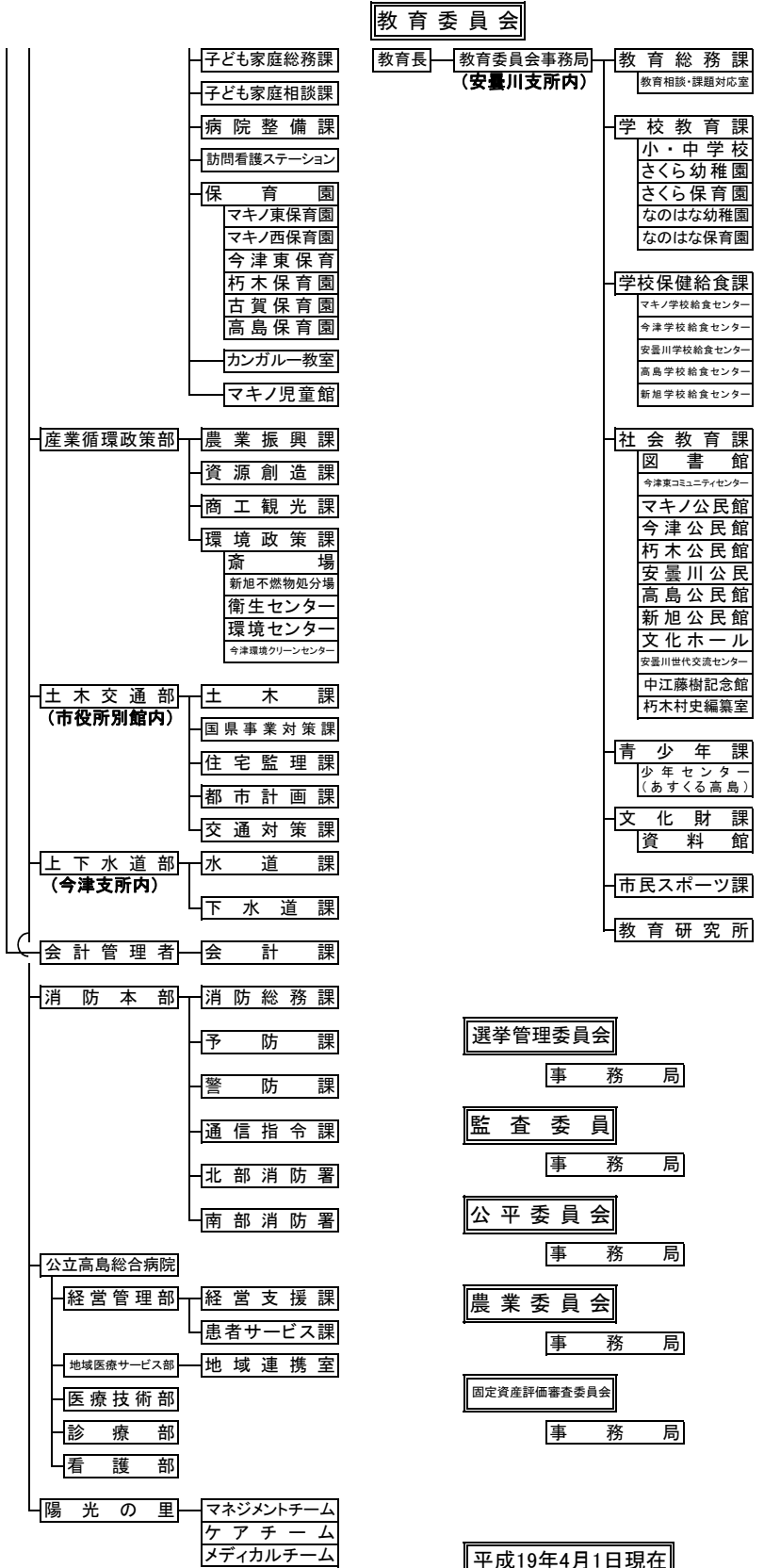


(成安造形大学との調印)

高島市行政機構図



高島市役所本庁舎(旧新旭町役場)別館、今津支所、安曇川支所以外の部課と行政委員会
 市役所別館(旧高島郡民会館) 土木交通部、介護保険課、地域包括支援センター
 市役所今津支所 上下水道部
 市役所安曇川支所 教育委員会



選挙管理委員会
事務局

監査委員
事務局

公平委員会
事務局

農業委員会
事務局

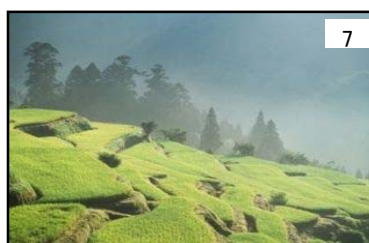
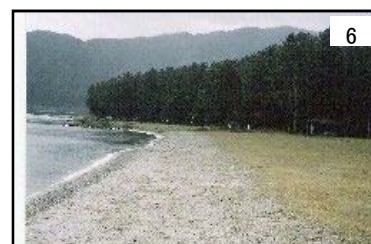
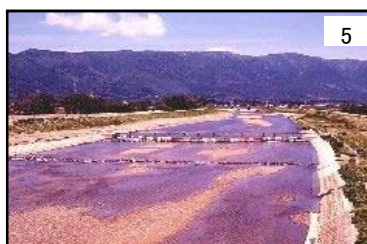
固定資産評価審査委員会
事務局

平成19年4月1日現在

高島の「百選」

	百 選 名	名 称	場 所	選定年月	選 定 機 関
1	日本の白砂青松百選	湖西の松林	今津町～マキノ町	昭和62年 1月	(社)日本の松の緑を守る会
2	日本のさくら名所百選	海津大崎の桜	マキノ町	平成 2年 3月	(財)日本のさくらの会
3	日本の滝百選	ハツ淵の滝	(旧高島町)鹿ヶ瀬	平成 2年 4月	日本の滝百選選定委員会・緑の地球防衛基金
4	新・日本街路樹百選	メタセコイヤ並木	マキノ町	平成 6年11月	読売新聞社
5	水の郷百選	マキノ町全域	マキノ町	平成 7年 3月	国土交通省
6	日本の渚百選	萩の浜水泳場	(旧高島町) 永田～勝野	平成 8年	日本の渚百選中央委員会・国土交通省
7	日本の棚田百選	畑の棚田	(旧高島町)畑	平成11年 7月	日本の棚田百選選定委員会・農林水産省
8	日本花の百名山	赤坂山	マキノ町	平成14年 3月	(株)山と渓谷社による決定版「花の百名山」登山ガイド
9	未来に残したい漁業漁村の歴史文化財百選	琵琶湖の伝統的漁法 ～ 築(やな)～	安曇川町北船木	平成18年	水産庁
10	快水浴場百選	マキノサニービーチ	マキノ町	平成18年 5月	環境省
11	日本の紅葉百選	生杉のブナ原生林	朽木生杉	不詳	不詳

日本花の百名山の「赤坂山」については、(株)山と渓谷社による「決定版花の百名山登山ガイド」によるものであり、厳密には田中澄江 著の「花の百名山」とはいいがたいものがある。(山と渓谷社に確認済)



【資料 商工観光課】

いだ

“美しく豊かな自然に抱かれた高島市”

はいぜつ こうきゅう ねが

「核兵器を廃絶し 恒久平和を希う都市宣言」

緑の山々 母なる湖^{うみ}
わたしたちのまち たかしまには
水と緑あふれる 豊かな自然があります
守り育てた美しい大地からは
たくさんの恩恵^{めぐみ}をうけています

自然と人 人と人がつながり
よるこび はげまし 助け合い
日々の暮らしに感謝できること
それらは 平和を愛するすべての人々の
共通の願いです

しかし この地球には
今も核兵器が存在しています
核の存在により あらゆる命のいとなみが^{きょうい}
一瞬にして奪い去られる脅威を有しています

今 わたしたちにできること
ヒロシマ ナガサキの悲劇^{ひげき}を繰り返さないために
核兵器の恐ろしさ 世界平和の尊さを^{とうと}
みんなで一緒に考えます

今 わたしたちにできること
平和な今だからこそ 改めて「命」の大切さを
子どもたちと大人が 一緒に話し合い
できることから始めます

そして 今 わたしたちにできること
地球という「家」に住む 多くの家族の命のために
一人の小さな思いや行動を つなぎあい^{つむ} 紡ぎあい
より大きな輪へと広げます

核兵器のない世の中に向けて
世界でただ一つの被爆国^{ひばくこく}として
核兵器を 「もたない つくらない もちこませない」
この非核三原則を守り 全世界の人たちに^{こうきゅう}
恒久平和の実現を呼びかけます

この高島市には
世界中の平和をねがい
地雷廃絶など 様々な活動にとりくむ
多くの子どもたちがいます

子どもたちは
郷土の宝であり 誇りです
この子どもたちをはじめ
世界の子どものたちの未来のために

こうきゅう ねが
恒久平和への想いと 希いを確認し
広く訴えるため
高島市はここに
「核兵器を廃絶し 恒久平和を希う都市」
であることを 宣言します

平成18年3月30日 決議
高島市議会

平成18年3月30日 公告
高島市

高島市内に「重要文化的景観」が選定！

平成20年3月28日、文部科学大臣により「高島市海津・西浜・知内の水辺景観」が全国で5番目となる重要文化的景観に選定されました。

「高島市海津・西浜・知内の水辺景観」は、琵琶湖をはじめとする河川・内湖、扇端部の湧水を水源とする小河川、さらに増水時に冠水する水田等によって形成され、それぞれ地域固有の豊かな生態系をもっています。

中でも魚類は多様で、それにあわせて発達した、河川を簀(す)で遮断し遡上する魚を漁獲部分に誘導するヤナ漁や、カラスの羽をつけたサオで湖岸のアユを驚かせながら網に追い込むオイサデ漁などの伝統漁法があります。漁法以外でも、洗いものをする橋板やイケと呼ばれる水場など、多様な水文化が残っています。

また、江戸時代には宿場・港町として、多くの人や荷物が行き交い、内湖を活用した荷物の積み出しなどが行われ、地域の生産品である淡水魚など、多くの物資を京都・大阪に運ぶ上で重要な場所となっていました。



海津大崎の桜



海津・西浜の石積み



知内川のヤナ



海津の湧水(イケ)

高 島 市 統 計 書

平成19年(2007年)版

平成20年3月発行

編集・発行・印刷

高島市役所企画部情報統計課

〒520-1592

高島市新旭町北畑565番地

電話 (0740)25-8000(代表)

FAX (0740)25-8156

<http://www.city.takashima.shiga.jp>