

# 高島市統計書

平成30年(2018年)版

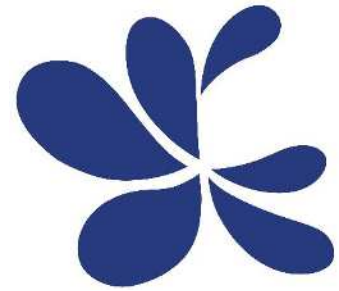


高島市



## 市章

花をモチーフにし、6町村をそれぞれ1枚の花びらに見立て、各花びらは、地図上の6町村の位置と対応しており、このデザイン全体で「高島市」を表しています。6町村が合併することで、互いに協力し合い、大輪の花が咲くように発展して欲しいという願いを込めて、6枚の花びらが一つの花を咲かそうとしている姿を表しています。



## 市の花 カキツバタ

カキツバタは水湿地に群生し、5月から6月にかけて紫色の花をつけます。市内の湿地帯や沼などに多く自生し、また、栽培されているものもたくさん見られます。

花のつくりは内花被片3枚、外花被片3枚の計6枚からなり、6町村の合併により誕生した市の成り立ちを後生に残すとともに一体感の醸成を図ります。また、万葉の時代から文学・芸術の題材にもなっています。

これらのことから、6地域の協調性と文化を深めていこうとする姿を表します。



## 市の木 サクラ

サクラは、市内に名所が多く存在し、市民の保全活動も活発に行われるなど、市民の心のよりどころであり、自然環境を守り育てていこうとする気概を表すものです。

市内に自生するサクラの種類も豊富で、植え付けられたものも多く、人々を魅了する様子は、明るく希望に満ち、人が行き交い栄えるまちのシンボルと、また、長寿のサクラは、市の持続的な発展と市政や市民活動の継続性を目指す姿勢を表します。



## 市の鳥 ヒバリ

ヒバリは、市内の農耕地に多い鳥で、早春から夏にかけてピイピイピイ、ピチクリピチクリとさえずりながら翼を早く羽ばたかせて、空高く舞い上がり、一気に舞い降りてくる様子を見ることができます。

「揚げ雲雀」と呼ばれる高い所を目指して飛ぶ姿に、高い理念を掲げてその実現を目指す市民の行動規範を表します。また、農耕地によく見られることから、農業の振興や美しい田園風景を保全する姿勢を表します。



# はじめに

高島市統計書〈平成30年（2018年）版〉を刊行いたします。

本書は、高島市の各分野の基本的な最新統計資料を収録し、市勢の現状ならびに発展の推移を明らかにしようとするものです。

編集にあたっては、照会の多い分野の統計表や最新の資料を可能な限り収録いたしました。

本書の編集にあたり貴重な統計資料の提供、その他格別のご協力を賜りました各方面の方々に厚くお礼を申し上げますとともに、今後ともより一層のご指導とご協力を賜りますようお願い申し上げます。

平成31年 3月

高島市役所 政策部 情報統計課

# 凡 例

1. 本書は、高島市の各般にわたる基本的な統計資料を収録したものです。
2. 統計の収録期間は、基本的に平成30年（2018年）のものとし、これにより難しいものは最新統計の年次によります。また、必要に応じて累年比較を掲げたものです。
3. 特に注記しないかぎり、「年」とあるものは暦年1月から12月までを、「年度」とあるものは会計年度4月から翌年3月までを示しています。
4. 資料は基幹統計調査および庁内各部局・官公庁・民間団体などから収集したものです。
5. 各数字の単位未満は原則として四捨五入したもので、総数と内訳が合わない場合もあります。
6. 統計表についての注記は下記に記入しました。
7. 統計表中の符号は、次のとおりです。

「 〇 」 記載単位に満たないもの

「 … 」 不詳および算出不能

「 — 」 当該数字のないもの

「 × 」 公表を差控えるもの

「 △ 」 マイナス（減）の数値

（ただし、気象の項は「—」を負数としています。）

# 総目次

## 統計表

第1章	土地・気象	1
第2章	人口	3
第3章	労働力	16
第4章	農林水産業	18
第5章	経済	21
第6章	土木・建築	25
第7章	電気・水道	28
第8章	運輸	30
第9章	保健・衛生	34
第10章	社会福祉	41
第11章	教育・文化	48
第12章	司法・警察・消防	54
第13章	議会・行政・選挙	59
第14章	財政	66
第15章	その他	72

# 統計表目次

## 第1章 土地・気象

1. 位置	1
2. 面積および広ぼう、標高	1
3. 地目別土地面積	2
4. 気象状況	2

## 第2章 人口

5. 人口・世帯数の推移	3
6. 年齢別人口階層表・比率	3
7. 年齢別・男女別人口	4
8. 地域・年齢・男女別人口	5
9. 行政区・男女別人口、世帯数	8
10. 世帯人員	12
11. 65歳以上の人口	
(1) 推移	12
(2) 高齢化率の推移	12
12. 65歳以上の親族がいる一般世帯数	13
13. 65歳以上の高齢単身者数	13
14. 昼夜間人口（流入・流出人口）	13
15. 戸籍	13
16. 国籍別登録者数	13
17. 自然動態	14
18. 社会動態	14
19. 住所別転入出者数	14
20. 乳児死亡状況・婚姻・離婚	15
21. 死因別死亡状況	15
22. 合計特殊出生率	15

## 第3章 労働力

23. 15歳以上の労働力状態	
(1) 労働力・非労働力別人口	16
(2) 産業別・男女別・年齢別15歳以上就業者数	16
(3) 産業別就業人口	17
24. 職業紹介・就職の状況	17
25. 産業別新規求人状況	17
26. 雇用保険の給付状況	17

## 第4章 農林水産業

27. 農家数	18
28. 経営耕地面積（販売農家）	18
29. 経営耕地面積規模別農家数（販売農家）	18
30. 農産物販売金額規模別経営体数（販売農家）	18
31. 農地法取扱い状況	19
32. 森林の概況	
(1) 森林面積	20
(2) 民有林の所有形態別森林面積	20

## 第5章 経済

33. 事業所の概況	
(1) 事業所の推移	21
(2) 産業別事業所数、従業者数	21
(3) 従業者規模別事業所数	21
34. 工業の概況	
(1) 産業中分類別事業所数等	22
(2) 工業用地	22
(3) 1日当たりの水源別用水量（淡水）	23
(4) 1日当たりの用途別用水量（淡水）	23
(5) 従業者規模別事業所数等	23
35. 商業の概況	
(1) 商業の推移	24
(2) 産業別事業所数	24

## 第6章 土木・建築

36. 住宅の状況	25
37. 家屋の状況	25
38. 開発許可等件数の状況	26
39. 建築確認件数の状況	26
40. 国道・県道の整備状況	
(1) 一般国道	26
(2) 県道	26
41. 市営住宅等の設置状況	27
(1) 市営住宅	27
(2) 特定公共賃貸住宅	27

(3) 特定優良賃貸住宅	27
(4) 改良住宅	27

## 第7章 電気・水道

42. 電灯および電力需要状況	28
43. 上水道・簡易水道事業の状況	28
44. 下水道事業の状況	
(1) 高島流域下水道	29
(2) 単独公共下水道(朽木浄化センター)	29
(3) 農業集落排水施設	29
(4) 林業集落排水施設	29

## 第8章 運 輸

45. 自動車保有台数	30
46. JR各駅の一日平均乗客数	30
47. 路線別年間乗降客数	31
48. 各バス会社の状況	32
49. 観光入込客数	
(1) 月 別	33
(2) 目的別	33

## 第9章 保 健 ・ 衛 生

50. 予防接種実施状況	34
51. 健康診査受診者の状況	35
52. 医療施設数	35
53. 医療従事者数	35
54. 高島市民病院利用状況	
(1) 入院患者数	36・37
(2) 外来患者数	36・37
55. 救急患者状況	
(1) 救急患者(外来・入院)	38
(2) 救急車による患者搬送件数	38
56. ごみ処理状況	39
57. し尿および浄化槽汚泥処理状況	39
58. 公害苦情状況	40

## 第10章 社 会 福 祉

59. 国民年金加入状況	41
60. 国民年金給付状況	41
61. 後期高齢者医療等給付状況	41
62. 国民健康保険加入状況	41

63. 国民健康保険給付状況	
(1) 給付件数	42
(2) 給付金額	42
64. 福祉医療費助成状況	43
65. 療育手帳交付者状況	43
66. 精神障害者保健福祉手帳交付者状況	43
67. 身体障害者手帳交付状況	
(1) 種類別総数	44
(2) 種類別・等級別	44
68. 精神障害者精神科通院医療費助成事業	44
69. 介護保険事業状況	
(1) 介護保険被保険者数および認定状況	45
(2) 介護サービス給付費状況	45
(3) 介護サービス利用状況	
i 居宅サービスの年度別累計利用人数	45
ii 主な居宅サービスの年度別累計利用人数	45
iii 施設サービスの年度別累計利用人数	45
70. 交通災害共済状況	46
71. 保育園および保育所型認定こども園の状況	46
72. 学童保育の状況	46
73. 介護老人保健施設 陽光の里利用状況	
(1) 入所者状況	47
(2) 通所者状況	47
74. 高島市訪問看護ステーション利用状況	47

## 第11章 教 育 ・ 文 化

75. 幼稚園の状況	48
76. 幼保連携型認定こども園の状況	48
77. 小中高等学校の状況	
(1) 小学校	49
(2) 中学校	49
(3) 高等学校	49
78. 特別支援学校の状況	49
79. 図書館の利用状況	
(1) 登録者数、貸出者数	50
(2) 貸出冊数	50
(3) その他	50
80. 図書館の蔵書数	51
81. 公民館等利用状況	
(1) 教室、受講者数	52



(2) 公民館等利用者数	52
82. 資料館入館者数	52
83. 指定文化財	
(1) 国指定	53
(2) 国選定	53
(3) 県指定	53
(4) 県選択	53
(5) 市指定	53
(6) 登録有形文化財	53

### 第12章 司法・警察・消防

84. 民事事件処理状況	54
85. 刑事事件処理状況	54
86. 家事事件処理状況	54
87. 交通事故と安全施設	
(1) 交通事故発生件数	55
(2) 死傷者数	55
(3) 交通安全施設	55
88. 刑法犯の発生と検挙状況	55
89. 少年刑法犯補導者数	56
90. 不良行為少年補導者数	56
91. 火災状況	
(1) 出火件数	57
(2) 焼損状況	57
(3) リ災状況	57
(4) 原因別火災発生状況	57
92. 救急状況	58
93. 救助状況	58

### 第13章 議会・行政・選挙

94. 議会会議開催状況	
(1) 本会議	59
(2) 委員会	59
95. 議案等の処理状況	
(1) 提出案件の分類	60
(2) 議案の処理状況	61
(3) 請願の処理状況	61
96. 職員数	62
97. 男女共同参画状況	63
(1) 市管理職	63

(2) 各種団体における女性参画状況	63
98. 選挙人名簿登録者数	64
99. 選挙の状況	64・65

### 第14章 財政

100. 市税等収納状況	66
101. 市民税業種別納税者数および課税額	
(1) 納税義務者数	67
(2) 業種別課税額	67
102. 市有財産の概要	68
103. 財政状況	
(1) 普通会計決算収支の推移	68
(2) 普通会計決算分析指数等の推移	68
(3) 普通会計歳入決算額の推移	69・70
(4) 普通会計性質別歳出決算額の推移	69・70
(5) 公営事業会計決算額の推移	70

### 第15章 その他

高島市の地位	72
市域の変遷（沿革）	73
高島市年表	74
高島市行政機構図	79
高島の「百選」	80

# 統計表

## 1. 位置

地 点	東経（経度）	北緯（緯度）	場 所
極 東	136° 06' 21"	35° 27' 33"	マキノ町 <sup>カイツ</sup> 海津地先
極 西	135° 45' 49"	35° 20' 44"	朽木 <sup>オイスギ</sup> 生杉地先
極 南	135° 55' 41"	35° 15' 29"	(高島町) <sup>シンガセ</sup> 鹿ヶ瀬地先
極 北	136° 04' 58"	35° 32' 26"	マキノ町 <sup>ノグチ</sup> 野口地先
市役所位置	136° 02' 10"	35° 21' 09"	高島市新旭町北畑 (高島市役所付近の四級三角点)

※琵琶湖を除いた部分での計測による

## 2. 面積および広ぼう、標高

面 積	広 ぼう		標 高	
	東 西	南 北	最 高	最 低
693.05Km <sup>2</sup>	31.1Km	31.3Km	1,098.0m <sup>ツルベダケ</sup> (釣瓶岳)	84.371m (琵琶湖水面)

※広ぼうは琵琶湖を除いた部分での計測による



### 3. 地目別土地面積

1月1日現在

(単位：㎡)

	平成26年	平成27年	平成28年	平成29年
総面積	511,360,000	511,120,000	511,120,000	511,120,000
評価分総面積	191,812,965	191,784,642	191,229,935	191,100,123
田	48,374,214	48,323,021	48,276,273	48,161,461
畑	5,565,144	5,543,478	5,540,337	5,555,368
宅地	12,703,892	12,713,241	12,724,651	12,741,693
池沼	318,750	316,038	314,558	314,698
山林	108,774,957	108,656,973	108,134,458	108,469,156
牧場	5,593	5,593	5,593	5,593
原野	11,233,337	11,181,997	11,166,708	10,754,674
雑種地	4,837,078	5,044,301	5,067,357	5,097,480
その他	-	-	-	-
非評価分総面積	319,547,035	319,335,358	319,890,065	320,019,877

【資料 税務課「概要調書」】

### 4. 気象状況

彦根地方気象台今津観測所

	降水量 (mm)		気温 (°C)			風速 (m/s)		日照時間 (時間)	最深積雪 (cm)
	計	日最大	日平均	最高	最低	平均	最大		
1985年	1,962	69	13.4	33.3	-8.9]	2.1	11	1,912.1	35
1990年	1,909	108	14.4	33.2	-4.2	2.0	16	1,043.5]	60]
1995年	2,040	128	13.2	35.1	-6.5	2.1	12	1,409.1	90]
2000年	1,743	119	14.1	35.0	-4.9	2.0	12	1,421.7	87
2001年	1,753	61	14.0	35.1	-7.6	2.0	10	1,486.3	56
2002年	1,635	53	14.1	34.6	-3.3	2.0	10	1,383.1	25
2003年	2,129	82	13.8	33.4	-5.7	1.9	12	1,210.2	16
2004年	2,037	119	14.8	34.2	-4.9	2.0	13	1,688.0	40
2005年	1,902	107	13.8	33.7	-5.8	1.7	10	1,500.4	38
2006年	2,000	69	13.9	35.3	-7.8	1.7	12	1,424.1	95
2007年	1,907	87	14.4	35.9	-4.7	2.0	12	1,699.3	13
2008年	1,889	75	14.1	35.0	-5.7	1.9	11	1,734.3	65
2009年	1,786	67.5	14.2	34.3	-8.5	1.8	13	1,687.2	44)
2010年	2,202	102.5	14.5	35.2	-3.3	2.0	11.2	1,730.5	13
2011年	2,507	164.0	13.9	34.4	-4.8	2.0]	12.8	1,682.9	57
2012年	2,122	74.0	13.8	33.9	-9.2	2.0	13.9	1,784.3	85
2013年	2,084	156.0	14.1	34.3	-7.0	2.0]	12.6]	1,891.7	24
2014年	1,866	88.0	13.9	36.2	-4.5	2.0	12.5	1,808.2)	76
2015年	2,198	83.0	14.7	34.9	-2.6	1.9	12.5	1,746.6	39
2016年	1,948	107.5	14.2]	34.8]	-8.6	1.9	10.0	1,823.0	21
2017年	2,453.5	148.5	13.9	33.8	-4.0	2.0	19.2	1,827.2	84.0
1月	321.0	58.0	3.0	12.0	-4.0	2.4)	10.8)	92.7	84.0
2月	229.5	33.0	2.5	10.7	-3.6	2.2)	10.2)	86.0	64.0
3月	104.0	31.5	5.9	18.0	-2.8	2.1	10.3	151.8	0.0
4月	139.5	45.0	12.3	23.1	0.3	2.0	8.1	190.7	0.0
5月	71.0	31.0	18.3	29.1	8.4	1.8	6.8	220.8	0.0
6月	183.5	61.0	20.3	29.5	11.0	2.1	8.0	211.8	0.0
7月	173.5	36.0	26.7	33.4	19.0	1.6	7.0	168.1	0.0
8月	283.0	130.5	26.6	33.8	20.6	2.1	12.1	186.2	0.0
9月	146.0	29.5	21.7	30.4	12.6	2.0	13.8	178.4	0.0
10月	450.5	148.5	16.6	27.7	5.5	2.0	19.2	98.0	0.0
11月	138.0	25.0	9.3	20.5	0.5	1.8	8.1	143.5)	0.0
12月	214.0	46.5	3.8	12.3	-2.2	2.2)	9.5)	99.2	11.0

※1985年～2000年は5年単位で記載。

※値) … 準完全値 統計値を求める対象となる資料の一部が欠けているが、その数が許容する範囲内である値

※値] … 資料不足値 統計値を求める対象となる資料が許容する範囲を超えて欠けている値

【資料 気象庁ホームページ】

## 5. 人口・世帯数の推移

10月1日現在

	世帯数	人 口 (人)			対前回増減率 (%)	
		総 数	男	女	世 帯 数	人 口
昭和 5 年	...	46,033	23,103	22,930	...	△ 1.9
10	...	45,603	22,811	22,792	...	△ 0.9
15	9,713	45,588	22,620	22,968	...	△ 0.0
22	11,694	55,332	26,592	28,740	20	21.4
25	11,175	54,259	26,213	28,046	△ 4	△ 1.9
30	10,975	53,543	26,385	27,158	△ 1.8	△ 1.3
35	11,233	52,320	25,500	26,820	2.4	△ 2.3
40	11,355	50,349	24,586	25,763	1.1	△ 3.8
45	11,773	49,818	24,424	25,394	3.7	△ 1.1
50	12,188	49,519	24,318	25,201	3.5	△ 0.6
55	12,558	50,926	25,054	25,872	3.0	2.8
60	13,322	52,020	25,629	26,391	6.1	2.1
平成 2 年	13,694	52,032	25,577	26,455	2.8	0.0
7	15,175	54,369	26,683	27,686	10.8	4.5
12	16,540	55,451	27,323	28,128	9.0	2.0
17	17,302	53,950	26,274	27,676	4.6	△ 2.7
22	18,132	52,486	25,566	26,920	4.8	△ 2.7
23	19,578	51,996	25,347	26,649	8.0	△ 0.9
24	19,619	51,450	25,064	26,386	0.2	△ 1.1
25	19,699	50,904	24,833	26,071	0.4	△ 1.1
26	19,755	50,400	24,636	25,764	0.3	△ 1.0
27	18,149	50,025	24,460	25,565	△ 8.1	△ 0.7
28	19,671	49,328	24,104	25,224	8.4	△ 1.4
29	19,648	48,637	23,759	24,878	0.9	△ 0.9
30	19,552	47,930	23,459	24,471	△ 0.0	△ 0.0

※平成12年以前は、調査実施時点における旧高島郡内の数値を示している。

※平成22年以前は国勢調査、平成23年以降は滋賀県毎月人口推計調査による。

※平成27年は国勢調査による。

【資料 国勢調査・滋賀県毎月人口推計調査】

## 6. 年齢別人口階層表・比率

10月1日現在

	年齢別人口 (人)			年齢別比率 (%)		
	15歳未満	15歳～64歳	65歳以上	15歳未満	15歳～64歳	65歳以上
昭和 25 年	18,504	31,592	4,162	34.1	58.2	7.7
30	17,632	31,528	4,383	32.9	58.9	8.2
35	16,090	31,593	4,637	30.8	60.4	8.9
40	13,550	31,825	4,974	26.9	63.2	9.9
45	11,859	32,477	5,482	23.8	65.2	11.0
50	11,367	32,041	6,107	23.0	64.7	12.3
55	11,248	32,878	6,800	22.1	64.6	13.4
60	11,093	33,451	7,468	21.3	64.3	14.4
平成 2 年	10,098	33,316	8,595	19.4	64.0	16.5
7	9,712	34,146	10,503	17.9	62.8	19.3
12	8,720	34,361	12,354	15.7	62.0	22.3
17	7,651	32,782	13,517	14.2	60.8	25.1
22	6,702	31,098	14,640	12.8	59.3	27.9
27	5,861	28,055	16,018	11.7	56.2	32.1

※平成12年以前は6地域の合算値である。

年齢不詳は含まない。

比率は四捨五入しているため、端数が合わないことがある。

【資料 国勢調査】

## 7. 年齢別・男女別人口

平成27年10月1日現在

(単位：人)

年 齢	総 数	男	女	年 齢	総 数	男	女
総 数	50,025	24,460	25,565				
0 歳	286	149	137	55 歳	671	331	340
1	322	174	148	56	669	335	334
2	363	178	185	57	681	346	335
3	330	173	157	58	661	334	327
4	407	234	173	59	705	352	353
5	378	209	169	60	723	361	362
6	408	194	214	61	733	360	373
7	399	211	188	62	752	384	368
8	391	199	192	63	754	379	375
9	395	212	183	64	872	462	410
10	446	216	230	65	905	468	437
11	395	209	186	66	1,028	543	485
12	438	215	223	67	985	489	496
13	458	256	202	68	843	434	409
14	445	231	214	69	494	250	244
15	511	249	262	70	537	261	276
16	500	260	240	71	746	338	408
17	491	248	243	72	710	325	385
18	471	261	210	73	751	348	403
19	434	224	210	74	691	337	354
20	423	210	213	75	593	260	333
21	404	190	214	76	505	230	275
22	424	219	205	77	586	283	303
23	437	244	193	78	586	246	340
24	395	223	172	79	605	280	325
25	427	231	196	80	586	283	303
26	408	210	198	81	529	231	298
27	455	258	197	82	518	220	298
28	425	214	211	83	520	217	303
29	449	228	221	84	499	186	313
30	470	256	214	85	433	170	263
31	510	273	237	86	405	161	244
32	446	246	200	87	345	126	219
33	460	221	239	88	315	98	217
34	486	246	240	89	278	91	187
35	488	252	236	90	221	70	151
36	510	283	227	91	176	42	134
37	555	258	297	92	143	26	117
38	516	269	247	93	138	33	105
39	589	262	327	94	77	18	59
40	575	279	296	95	83	13	70
41	637	318	319	96	59	15	44
42	626	340	286	97	38	3	35
43	639	337	302	98	38	8	30
44	629	320	309	99	25	2	23
45	638	306	332	100 歳以上	27	2	25
46	590	272	318	不 詳	91	58	33
47	626	315	311	(再 掲)			
48	573	267	306	15 歳 未 満	5,861	3,060	2,801
49	458	228	230	15 ~ 64 歳	28,055	14,235	13,820
50	679	347	332	65 歳 以上	16,018	7,107	8,911
51	635	326	309	75 歳 以上	8,328	3,314	5,014
52	616	284	332	85 歳 以上	2,801	878	1,923
53	611	299	312	平 均 年 齢	49.4	47.7	51.1
54	618	318	300	年 齢 中 位 数	52.2	50.4	54.1

【資料 国勢調査】

## 8. 地域・年齢・男女別人口

平成30年3月31日現在

(単位：人)

マ				キ				ノ				今				津			
年齢	男	女	計	年齢	男	女	計	年齢	男	女	計	年齢	男	女	計	年齢	男	女	計
0	11	16	27	55	32	27	59	0	30	25	55	55	68	86	154				
1	12	15	27	56	34	24	58	1	34	32	66	56	68	80	148				
2	9	11	20	57	49	41	90	2	31	39	70	57	65	78	143				
3	16	18	34	58	31	37	68	3	28	33	61	58	93	62	155				
4	15	15	30	59	33	34	67	4	50	35	85	59	71	75	146				
5	10	8	18	60	45	29	74	5	45	44	89	60	81	77	158				
6	24	19	43	61	44	36	80	6	42	32	74	61	76	92	168				
7	16	13	29	62	47	33	80	7	63	46	109	62	90	101	191				
8	33	17	50	63	48	42	90	8	50	42	92	63	83	86	169				
9	20	26	46	64	37	54	91	9	43	44	87	64	94	74	168				
10	22	19	41	65	40	47	87	10	44	43	87	65	87	93	180				
11	17	16	33	66	47	49	96	11	52	32	84	66	85	79	164				
12	20	20	40	67	67	49	116	12	50	58	108	67	102	98	200				
13	27	23	50	68	62	80	142	13	49	56	105	68	120	108	228				
14	26	24	50	69	56	66	122	14	52	52	104	69	118	135	253				
15	24	24	48	70	78	69	147	15	54	37	91	70	98	101	199				
16	27	21	48	71	45	46	91	16	63	59	122	71	59	78	137				
17	34	23	57	72	23	29	52	17	65	61	126	72	51	54	105				
18	21	22	43	73	26	51	77	18	54	70	124	73	64	96	160				
19	22	17	39	74	60	62	122	19	89	56	145	74	69	91	160				
20	32	23	55	75	45	75	120	20	69	52	121	75	72	91	163				
21	29	25	54	76	49	42	91	21	76	52	128	76	65	95	160				
22	28	18	46	77	44	45	89	22	71	53	124	77	72	75	147				
23	21	17	38	78	33	39	72	23	69	52	121	78	65	58	123				
24	22	19	41	79	29	33	62	24	45	47	92	79	56	60	116				
25	21	22	43	80	39	42	81	25	69	55	124	80	52	71	123				
26	19	23	42	81	30	43	73	26	64	40	104	81	41	91	132				
27	16	13	29	82	33	37	70	27	65	43	108	82	46	79	125				
28	23	14	37	83	35	37	72	28	55	35	90	83	60	59	119				
29	25	18	43	84	25	40	65	29	54	36	90	84	46	64	110				
30	24	20	44	85	21	43	64	30	48	46	94	85	51	52	103				
31	23	31	54	86	20	27	47	31	54	41	95	86	40	60	100				
32	20	19	39	87	16	35	51	32	64	46	110	87	27	57	84				
33	27	20	47	88	13	16	29	33	58	58	116	88	30	37	67				
34	28	19	47	89	17	27	44	34	59	38	97	89	25	47	72				
35	20	20	40	90	6	31	37	35	50	56	106	90	19	36	55				
36	22	28	50	91	10	23	33	36	51	57	108	91	18	40	58				
37	28	17	45	92	6	22	28	37	52	61	113	92	14	32	46				
38	27	18	45	93	4	11	15	38	60	54	114	93	6	25	31				
39	20	25	45	94	1	17	18	39	87	75	162	94	3	20	23				
40	27	30	57	95	2	10	12	40	57	62	119	95	1	13	14				
41	30	35	65	96	0	6	6	41	55	65	120	96	3	9	12				
42	30	33	63	97	2	6	8	42	53	76	129	97	0	6	6				
43	28	27	55	98	1	4	5	43	65	82	147	98	3	5	8				
44	34	39	73	99	0	3	3	44	61	71	132	99	0	3	3				
45	35	38	73	100	0	2	2	45	85	59	144	100	1	1	2				
46	44	35	79	101	0	1	1	46	84	78	162	101	0	0	0				
47	60	44	104	102	0	0	0	47	65	59	124	102	0	3	3				
48	33	35	68	103	0	1	1	48	101	83	184	103	0	0	0				
49	33	32	65	104	0	0	0	49	68	68	136	104	0	1	1				
50	39	36	75	105	0	0	0	50	67	78	145	105	0	0	0				
51	22	27	49	106	0	0	0	51	58	58	116	106	0	0	0				
52	38	20	58	107	0	0	0	52	69	71	140	107	0	0	0				
53	40	30	70	108	0	0	0	53	80	74	154	108	0	0	0				
54	34	45	79	109	0	0	0	54	78	67	145	109	0	0	0				

	男	女	計
0～14歳	278	260	538
15～64歳	1,530	1,379	2,909
65歳以上	985	1,266	2,251
合計	2,793	2,905	5,698

	男	女	計
0～14歳	663	613	1,276
15～64歳	3,380	3,142	6,522
65歳以上	1,669	2,123	3,792
合計	5,712	5,878	11,590

【資料】市民課「住民基本台帳」】

## 8. 地域・年齢・男女別人口（つづき1）

平成30年3月31日現在

（単位：人）

朽				木				安曇				川			
年齢	男	女	計	年齢	男	女	計	年齢	男	女	計	年齢	男	女	計
0	3	6	9	55	12	13	25	0	54	31	85	55	67	87	154
1	7	4	11	56	9	9	18	1	37	60	97	56	86	86	172
2	5	1	6	57	11	12	23	2	32	42	74	57	95	88	183
3	6	2	8	58	16	13	29	3	57	36	93	58	97	90	187
4	6	4	10	59	10	15	25	4	43	40	83	59	84	95	179
5	2	7	9	60	18	13	31	5	40	42	82	60	103	88	191
6	8	8	16	61	14	11	25	6	55	36	91	61	75	93	168
7	6	3	9	62	16	14	30	7	48	58	106	62	82	107	189
8	6	7	13	63	10	16	26	8	52	51	103	63	104	97	201
9	0	5	5	64	17	14	31	9	50	62	112	64	99	94	193
10	8	5	13	65	20	12	32	10	39	41	80	65	97	103	200
11	5	4	9	66	22	19	41	11	71	50	121	66	108	110	218
12	6	3	9	67	17	18	35	12	53	49	102	67	116	116	232
13	8	5	13	68	26	29	55	13	50	44	94	68	136	112	248
14	4	10	14	69	29	13	42	14	48	44	92	69	137	124	261
15	10	5	15	70	28	13	41	15	41	48	89	70	115	122	237
16	8	10	18	71	11	13	24	16	60	50	110	71	78	83	161
17	12	5	17	72	8	4	12	17	55	51	106	72	65	60	125
18	6	11	17	73	8	12	20	18	53	53	106	73	79	74	153
19	3	9	12	74	8	19	27	19	59	61	120	74	77	86	163
20	9	6	15	75	11	13	24	20	56	59	115	75	69	102	171
21	9	3	12	76	11	14	25	21	59	67	126	76	86	107	193
22	6	4	10	77	11	16	27	22	56	59	115	77	74	81	155
23	11	4	15	78	8	16	24	23	49	74	123	78	51	76	127
24	9	9	18	79	9	10	19	24	48	62	110	79	45	71	116
25	7	7	14	80	19	15	34	25	66	50	116	80	67	84	151
26	4	6	10	81	15	18	33	26	67	68	135	81	54	79	133
27	10	3	13	82	9	15	24	27	85	51	136	82	66	73	139
28	7	9	16	83	13	11	24	28	56	64	120	83	47	81	128
29	5	10	15	84	5	16	21	29	72	66	138	84	47	81	128
30	4	8	12	85	11	13	24	30	69	65	134	85	43	86	129
31	8	5	13	86	8	14	22	31	71	62	133	86	40	77	117
32	6	3	9	87	7	12	19	32	86	68	154	87	40	70	110
33	7	7	14	88	7	14	21	33	69	81	150	88	34	56	90
34	7	10	17	89	7	12	19	34	96	71	167	89	43	55	98
35	8	10	18	90	5	8	13	35	67	69	136	90	17	55	72
36	5	5	10	91	6	14	20	36	82	67	149	91	18	37	55
37	8	4	12	92	1	8	9	37	67	64	131	92	11	37	48
38	2	10	12	93	2	9	11	38	74	62	136	93	11	26	37
39	7	4	11	94	3	3	6	39	88	68	156	94	4	24	28
40	7	7	14	95	1	6	7	40	80	72	152	95	4	24	28
41	12	8	20	96	0	2	2	41	78	56	134	96	3	18	21
42	5	7	12	97	0	3	3	42	70	76	146	97	1	5	6
43	8	5	13	98	1	1	2	43	89	66	155	98	1	8	9
44	8	15	23	99	0	5	5	44	98	92	190	99	1	5	6
45	7	9	16	100	0	0	0	45	91	82	173	100	2	2	4
46	8	6	14	101	0	1	1	46	76	68	144	101	2	5	7
47	7	7	14	102	0	0	0	47	63	74	137	102	0	3	3
48	12	15	27	103	0	0	0	48	73	86	159	103	0	0	0
49	9	8	17	104	0	0	0	49	65	83	148	104	0	0	0
50	9	9	18	105	0	0	0	50	65	65	130	105	0	0	0
51	14	7	21	106	0	0	0	51	62	61	123	106	0	0	0
52	5	13	18	107	0	1	1	52	74	68	142	107	0	1	1
53	5	6	11	108	0	0	0	53	92	87	179	108	1	0	1
54	13	15	28	109	0	0	0	54	86	95	181	109	0	1	1

	男	女	計
0～14歳	80	74	154
15～64歳	440	434	874
65歳以上	347	422	769
合計	867	930	1,797

	男	女	計
0～14歳	729	686	1,415
15～64歳	3,705	3,616	7,321
65歳以上	1,890	2,420	4,310
合計	6,324	6,722	13,046

【資料 市民課「住民基本台帳」】



## 8. 地域・年齢・男女別人口（つづき2）

平成30年3月31日現在

（単位：人）

高 島				新 旭											
年齢	男	女	計	年齢	男	女	計	年齢	男	女	計				
0	17	10	27	55	42	44	86	0	39	29	68	55	64	66	130
1	24	16	40	56	36	33	69	1	49	40	89	56	75	62	137
2	13	28	41	57	41	43	84	2	35	40	75	57	74	72	146
3	30	18	48	58	35	62	97	3	37	34	71	58	69	78	147
4	20	14	34	59	57	48	105	4	36	48	84	59	77	83	160
5	32	17	49	60	51	49	100	5	31	51	82	60	65	66	131
6	19	20	39	61	53	41	94	6	50	42	92	61	66	59	125
7	29	20	49	62	43	48	91	7	57	49	106	62	70	61	131
8	28	28	56	63	46	45	91	8	67	38	105	63	67	70	137
9	26	26	52	64	47	43	90	9	41	41	82	64	73	82	155
10	28	31	59	65	38	50	88	10	55	46	101	65	73	80	153
11	21	23	44	66	42	55	97	11	51	45	96	66	69	77	146
12	31	25	56	67	69	61	130	12	48	49	97	67	98	91	189
13	33	22	55	68	59	61	120	13	54	59	113	68	76	72	148
14	25	29	54	69	61	53	114	14	53	51	104	69	99	109	208
15	29	27	56	70	56	57	113	15	60	56	116	70	108	97	205
16	33	29	62	71	37	47	84	16	51	57	108	71	55	63	118
17	31	27	58	72	22	29	51	17	63	52	115	72	48	52	100
18	31	30	61	73	34	54	88	18	57	56	113	73	54	54	108
19	32	31	63	74	38	46	84	19	60	61	121	74	59	89	148
20	25	27	52	75	45	42	87	20	61	56	117	75	64	81	145
21	38	18	56	76	48	48	96	21	73	48	121	76	62	65	127
22	27	22	49	77	23	45	68	22	63	49	112	77	47	68	115
23	15	20	35	78	26	32	58	23	57	52	109	78	38	69	107
24	26	28	54	79	31	32	63	24	65	48	113	79	45	56	101
25	23	21	44	80	31	44	75	25	47	44	91	80	50	54	104
26	27	22	49	81	26	44	70	26	64	53	117	81	55	63	118
27	21	22	43	82	41	41	82	27	65	37	102	82	46	60	106
28	20	22	42	83	29	25	54	28	47	44	91	83	40	67	107
29	27	19	46	84	16	40	56	29	56	43	99	84	38	42	80
30	24	23	47	85	27	42	69	30	71	50	121	85	36	39	75
31	28	22	50	86	19	50	69	31	54	54	108	86	26	43	69
32	30	26	56	87	23	37	60	32	63	57	120	87	30	54	84
33	35	28	63	88	13	46	59	33	60	51	111	88	18	39	57
34	32	37	69	89	12	29	41	34	68	51	119	89	20	42	62
35	27	30	57	90	16	25	41	35	52	47	99	90	19	36	55
36	36	20	56	91	10	12	22	36	56	61	117	91	6	26	32
37	37	31	68	92	4	26	30	37	61	51	112	92	13	26	39
38	32	23	55	93	4	8	12	38	66	59	125	93	4	15	19
39	27	44	71	94	3	15	18	39	64	78	142	94	3	6	9
40	38	45	83	95	5	13	18	40	66	64	130	95	2	11	13
41	31	29	60	96	2	10	12	41	44	78	122	96	2	14	16
42	31	37	68	97	0	7	7	42	80	74	154	97	2	5	7
43	44	48	92	98	2	5	7	43	76	76	152	98	1	6	7
44	40	42	82	99	0	5	5	44	87	67	154	99	1	5	6
45	28	38	66	100	1	2	3	45	74	69	143	100	0	0	0
46	42	32	74	101	0	3	3	46	97	74	171	101	0	3	3
47	36	45	81	102	0	0	0	47	65	86	151	102	0	1	1
48	34	44	78	103	0	0	0	48	54	82	136	103	0	0	0
49	41	40	81	104	0	0	0	49	82	77	159	104	0	0	0
50	40	42	82	105	0	0	0	50	92	68	160	105	0	0	0
51	33	34	67	106	0	0	0	51	55	78	133	106	0	0	0
52	24	31	55	107	0	0	0	52	72	83	155	107	0	0	0
53	43	42	85	108	0	0	0	53	74	60	134	108	0	0	0
54	32	38	70	109	0	0	0	54	80	82	162	109	0	0	0

	男	女	計
0～14歳	376	327	703
15～64歳	1,701	1,692	3,393
65歳以上	913	1,241	2,154
合計	2,990	3,260	6,250

	男	女	計
0～14歳	703	662	1,365
15～64歳	3,302	3,132	6,434
65歳以上	1,407	1,780	3,187
合計	5,412	5,574	10,986

【資料】市民課「住民基本台帳」】

## 9. 行政区・男女別人口、世帯数

平成30年3月31日現在

	平 成 29 年				平 成 30 年			
	世帯数 (世帯)	男 (人)	女 (人)	計 (人)	世帯数 (世帯)	男 (人)	女 (人)	計 (人)
市 内 総 数	20,287	24,364	25,648	50,012	20,401	24,098	25,269	49,367
マ キ ノ	2,472	2,842	2,970	5,812	2,465	2,793	2,905	5,698
海津1区	75	87	80	167	73	83	80	163
海津2区	62	65	86	151	58	64	78	142
海津3区	92	107	122	229	89	105	120	225
西浜	198	246	223	469	203	247	224	471
西浜住宅団地	10	11	12	23	12	11	13	24
藤美寮	86	32	54	86	85	32	53	85
高木浜一丁目	123	141	123	264	133	158	131	289
マキノ駅前第一団地	13	16	22	38	14	12	22	34
サニーハイツマキノ	6	6	7	13	6	6	7	13
第2サニーハイツ	13	19	18	37	10	14	14	28
高木浜二丁目	33	53	53	106	33	53	54	107
マキノ駅前第二団地	17	17	24	41	16	15	22	37
マキノ駅前第三団地	22	18	32	50	18	15	26	41
小荒路	77	92	121	213	74	87	112	199
野口	38	33	35	68	39	32	37	69
在原	19	20	24	44	19	20	24	44
山中	42	41	42	83	44	40	43	83
下	55	56	65	121	53	53	63	116
浦	26	25	24	49	26	22	24	46
寺久保	76	86	99	185	75	85	98	183
蛭口	177	249	222	471	178	245	228	473
石庭	71	94	97	191	73	94	95	189
牧野	85	110	118	228	87	109	110	219
白谷	44	48	51	99	42	46	51	97
白谷長寿苑	27	18	25	43	27	20	22	42
上開田	37	48	40	88	37	47	40	87
下開田	26	40	30	70	26	40	30	70
マキノ辻	21	22	21	43	20	20	21	41
森西	38	47	57	104	40	45	57	102
沢	196	234	244	478	193	230	232	462
知内	147	189	201	390	149	191	200	391
新保	122	144	150	294	123	143	148	291
新保住宅	22	22	36	58	21	22	34	56
中庄	173	205	190	395	178	206	186	392
大沼	92	106	112	218	86	93	107	200
グリーンレイク	111	95	110	205	105	88	99	187
今 津	4,935	5,778	5,972	11,750	4,954	5,712	5,878	11,590
今津南浜	163	184	183	367	161	183	182	365
中浜	79	83	97	180	81	79	92	171
今津北浜	74	78	93	171	76	75	93	168
東区	100	126	145	271	100	123	138	261
西区	217	236	244	480	213	236	229	465
栄区	237	286	308	594	238	281	304	585
天神	153	141	126	267	158	150	133	283
松陽台	533	598	668	1,266	531	592	666	1,258
南新保	161	229	223	452	171	247	243	490
市ヶ崎	109	110	131	241	102	95	125	220
カームタウン	121	147	171	318	122	150	165	315
大供	88	104	100	204	88	97	102	199
弘川	208	278	292	570	216	279	296	575

【資料 市民課「住民基本台帳」】

## 9. 行政区・男女別人口、世帯数（つづき1）

3月31日現在

	平成 29 年				平成 30 年			
	世帯数 (世帯)	男 (人)	女 (人)	計 (人)	世帯数 (世帯)	男 (人)	女 (人)	計 (人)
宮西	65	67	66	133	66	68	70	138
今津中野	122	150	163	313	117	144	153	297
新保寺	55	53	75	128	55	53	74	127
杉沢	217	317	310	627	217	313	306	619
武末	67	71	103	174	60	57	83	140
東新町	148	194	201	395	148	199	192	391
下弘部	99	124	134	258	98	120	130	250
上弘部	60	72	79	151	60	69	77	146
藺生	50	74	71	145	50	69	69	138
梅原	118	101	120	221	112	95	115	210
大床	14	19	23	42	14	19	22	41
岸脇	75	102	119	221	74	99	116	215
北深清水	60	88	101	189	59	85	101	186
南深清水	103	119	123	242	99	113	119	232
新田	29	37	42	79	28	37	40	77
桂	71	95	101	196	71	92	99	191
酒波	44	58	61	119	44	54	61	115
平ヶ崎	58	76	87	163	57	74	83	157
北林	132	148	173	321	140	153	181	334
伊井	62	101	108	209	64	98	106	204
三谷	88	120	130	250	90	114	127	241
中ノ町	45	65	65	130	43	62	56	118
今津井ノ口	51	57	63	120	52	59	63	122
構	47	55	59	114	47	54	53	107
北仰	126	145	145	290	131	150	146	296
今津辻	33	43	42	85	32	40	42	82
浜分	245	279	279	558	247	277	280	557
川尻	21	16	23	39	20	15	22	37
角川	43	30	40	70	39	27	36	63
保坂	18	19	16	35	18	18	16	34
棕川	26	23	25	48	25	22	25	47
杉山	32	21	12	33	30	19	11	30
天増川	9	7	5	12	9	7	5	12
自衛隊	211	203	8	211	234	221	13	234
清風荘	21	8	13	21	20	8	12	20
清湖園	27	21	6	27	27	21	6	27
朽 木	803	895	961	1,856	790	867	930	1,797
市場	162	199	225	424	165	200	226	426
上野	68	61	78	139	66	57	75	132
野尻	28	42	36	78	28	42	33	75
荒川	41	46	59	105	41	44	58	102
荒川惣田	39	49	47	96	35	42	41	83
麻生	38	41	41	82	37	40	39	79
木地山	8	10	6	16	8	9	6	15
地子原	35	38	37	75	35	37	37	74
雲洞谷	33	35	43	78	33	35	42	77
能家	9	6	6	12	7	6	5	11
小入谷	10	10	6	16	10	10	6	16
生杉	12	12	12	24	11	12	11	23

【資料 市民課「住民基本台帳」】

## 9. 行政区・男女別人口、世帯数（つづき2）

3月31日現在

	平成 29 年				平成 30 年			
	世帯数 (世帯)	男 (人)	女 (人)	計 (人)	世帯数 (世帯)	男 (人)	女 (人)	計 (人)
中牧	5	6	3	9	5	6	3	9
古屋	5	6	6	12	5	6	6	12
桑原	7	8	7	15	7	8	7	15
平良	12	10	9	19	11	9	8	17
小川	13	9	14	23	12	9	13	22
栃生	49	42	44	86	50	43	43	86
村井	37	38	39	77	34	37	34	71
大野	26	33	30	63	24	30	28	58
古川	31	30	37	67	31	28	37	65
岩瀬	52	72	67	139	55	66	67	133
柏	18	24	25	49	18	23	25	48
宮前坊	65	68	84	152	62	68	80	148
安曇川	5,297	6,371	6,819	13,190	5,327	6,324	6,722	13,046
下古賀	133	143	171	314	129	141	156	297
上古賀	150	179	181	360	152	180	177	357
長尾	66	71	96	167	63	69	93	162
安曇川中野	117	120	155	275	119	119	150	269
南古賀	98	121	129	250	98	121	124	245
梅の子	31	44	36	80	33	48	39	87
南市	358	399	456	855	371	413	470	883
田中ニュータウン	63	70	72	142	65	69	72	141
下ノ城	87	122	136	258	85	117	133	250
馬場	63	96	112	208	64	97	109	206
仁和寺	23	28	35	63	23	26	35	61
三田	63	87	80	167	63	85	77	162
佐賀	21	34	36	70	20	34	32	66
びわこガーデンタウン	80	100	105	205	80	103	109	212
上寺	36	41	47	88	35	40	42	82
沖田	46	62	59	121	46	60	59	119
竹の里	93	97	103	200	93	100	104	204
伏原	8	11	11	22	8	9	10	19
煤田	21	27	26	53	21	28	27	55
北出	23	13	19	32	23	13	19	32
三尾里	87	132	130	262	90	132	129	261
西万木	777	907	938	1,845	808	923	948	1,871
末広	54	53	64	117	53	58	57	115
五番領	141	177	206	383	141	175	201	376
十八川	104	127	127	254	104	128	124	252
三重生	32	36	39	75	32	35	39	74
庄塚	63	79	87	166	61	75	87	162
泰山寺	20	25	23	48	20	26	22	48
陵	14	18	19	37	15	20	19	39
中央	206	210	214	424	209	216	204	420
青柳	478	617	626	1,243	482	598	623	1,221
リバーサイド	338	381	373	754	324	357	365	722
上小川	144	194	204	398	144	189	201	390
下小川	246	285	311	596	246	280	302	582
横江	39	42	54	96	38	40	54	94
北船木	241	269	291	560	234	261	280	541
南船木	177	213	240	453	173	210	230	440

【資料 市民課「住民基本台帳」】

## 9. 行政区・男女別人口、世帯数（つづき3）

3月31日現在

	平成 29 年				平成 30 年			
	世帯数 (世帯)	男 (人)	女 (人)	計 (人)	世帯数 (世帯)	男 (人)	女 (人)	計 (人)
川島	248	302	335	637	251	295	330	625
藤江	133	190	203	393	134	189	203	392
今在家	110	157	163	320	112	152	161	313
横江浜	65	92	107	199	65	93	106	199
高 島	2,430	3,034	3,305	6,339	2,434	2,990	3,260	6,250
鵜川	62	81	103	184	61	81	103	184
打下	56	86	84	170	59	80	83	163
城山台	138	196	192	388	140	203	189	392
港	89	109	107	216	94	110	106	216
巴	32	43	44	87	32	42	44	86
榊	92	103	129	232	92	101	133	234
新中野	58	51	81	132	55	48	78	126
竜	60	64	69	133	61	65	68	133
宝	56	64	75	139	58	65	77	142
勇	63	83	88	171	66	86	91	177
高島南浜	89	97	94	191	89	98	93	191
高島北浜	68	71	80	151	68	70	75	145
上永田	44	54	73	127	46	59	75	134
下永田	56	76	72	148	59	80	71	151
音羽	52	64	70	134	53	62	69	131
音羽上	16	21	21	42	16	20	20	40
出鴨	131	167	183	350	130	162	179	341
北鴨	38	47	56	103	38	44	54	98
東鴨	84	102	106	208	85	100	111	211
宿鴨	118	160	160	320	119	162	157	319
南鴨	50	60	73	133	47	58	71	129
宮野	57	79	86	165	57	79	85	164
鴨川平	184	222	208	430	180	204	205	409
野田	116	147	164	311	113	142	159	301
横山	131	161	188	349	133	155	185	340
武曾	83	115	115	230	83	113	112	225
伊黒	81	122	138	260	81	117	132	249
富坂	27	43	46	89	27	43	45	88
拝戸	110	149	152	301	107	148	153	301
南拝戸	46	28	51	79	43	27	46	73
中溝	30	32	40	72	31	32	38	70
鹿ヶ瀬	43	57	62	119	41	55	60	115
黒谷	35	42	54	96	35	42	52	94
畑	35	38	41	79	35	37	41	78
新 旭	4,350	5,444	5,621	11,065	4,431	5,412	5,574	10,986
新庄	396	476	486	962	402	475	482	957
川原市	131	166	197	363	130	161	187	348
新旭井ノ口	85	124	121	245	82	118	114	232
安養寺	245	293	290	583	247	290	299	589
北畑	236	314	354	668	248	324	372	696
藁園	561	753	823	1,576	582	753	801	1,554
太田	465	586	560	1,146	472	578	556	1,134
木津	137	157	161	318	138	148	155	303
岡	105	121	119	240	100	113	112	225
日爪	32	51	53	104	34	53	55	108
五十川	145	190	198	388	138	183	192	375

【資料 市民課「住民基本台帳」】

## 9. 行政区・男女別人口、世帯数（つづき4）

3月31日現在

	平成 29 年				平成 30 年			
	世帯数 (世帯)	男 (人)	女 (人)	計 (人)	世帯数 (世帯)	男 (人)	女 (人)	計 (人)
米井	51	57	60	117	52	55	56	111
辻沢	87	107	117	224	85	104	110	214
今市	136	167	179	346	141	165	173	338
平井	256	342	340	682	263	351	347	698
田井	36	42	52	94	34	42	49	91
森	280	332	358	690	294	345	356	701
堀川	185	204	223	427	188	210	224	434
山形	36	55	53	108	39	55	55	110
霜降	116	153	151	304	117	151	152	303
針江	300	370	385	755	313	363	381	744
深溝	269	331	334	665	271	321	339	660
航空自衛隊	60	53	7	60	61	54	7	61

【資料 市民課「住民基本台帳」】

## 10. 世帯人員

10月1日現在

	一般世帯									
	総数	世帯 人員が 1人	2	3	4	5	6	7	8	9
平成 7 年	15,175	2,070	3,328	2,664	2,729	1,898	1,535	771	152	22
平成 12 年	16,478	2,565	4,133	2,992	2,934	1,778	1,319	610	119	25
平成 17 年	17,258	2,902	4,904	3,323	3,021	1,587	1,012	407	82	15
平成 22 年	18,090	3,783	5,347	3,410	2,991	1,470	703	302	66	14
平成 27 年	18,149	4,186	5,688	3,356	2,721	1,240	635	201	47	11

	一般世帯 世帯数 10人 以上	世帯人員	1世帯当 たり 人	うち一般世帯内の 間借り下宿などの 単身者	うち一般世帯内の 会社などの 独身寮の単身者
	世帯数				
平成 7 年	6	53,207	3.49	61	184
平成 12 年	3	53,826	3.26	67	213
平成 17 年	5	52,461	3.04	48	159
平成 22 年	4	52,486	2.82	79	152
平成 27 年	2	48,426	2.68	79	160

※社会施設の入所者、自衛隊官舎等の施設居住者は除く

【資料 国勢調査】

## 11. 65歳以上の人口

### (1) 推移

10月1日現在

(単位：人)

	平成20年	平成21年	平成22年	平成23年	平成24年	平成25年	平成26年	平成27年	平成28年	平成29年
高 島 市	14,320	14,582	14,640	14,631	14,879	15,343	15,825	16,162	16,328	16,449
滋 賀 県	275,370	283,822	288,788	292,106	303,445	315,925	329,044	339,318	346,658	353,629

【資料 滋賀県推計人口年報、滋賀県毎月人口推計調査】

### (2) 高齢化率の推移

10月1日現在

(単位：%)

	平成20年	平成21年	平成22年	平成23年	平成24年	平成25年	平成26年	平成27年	平成28年	平成29年
高 島 市	27.2	27.9	27.9	28.1	28.9	30.1	31.4	32.4	33.5	33.9
滋 賀 県	19.7	20.2	20.5	20.7	21.4	22.3	23.5	24.2	24.8	25.3

【資料 滋賀県HP 滋賀県の高齢化率】

## 12. 65歳以上の親族がいる一般世帯数

10月1日現在

(単位：人)

	総数	親族人員が 1人	2	3	4	5	6	7人以上
平成7年	7,205	784	1,667	946	829	1,016	1,180	783
平成12年	8,195	1,054	2,294	1,173	900	1,021	1,094	659
平成17年	8,816	1,335	2,893	1,446	939	885	863	455
平成22年	9,427	1,694	3,396	1,606	1,010	820	561	340
平成27年	10,081	2,156	3,856	1,775	929	629	500	236

【資料 国勢調査】

## 13. 65歳以上の高齢単身者数

10月1日現在

(単位：人)

	総数	65～69歳	70～74	75～79	80～84	85歳以上	(別掲) 60歳以上
平成12年	1,046	239	281	257	173	96	1,231
平成17年	1,328	254	331	334	242	167	1,584
平成22年	1,694	340	343	379	363	269	2,091
平成27年	2,156	…	…	…	…	…	…

※平成27年は集計なし

【資料 国勢調査】

## 14. 昼夜間人口（流入・流出人口）

10月1日現在

(単位：人)

	常 住 地 に よ る 人 口					従業地・通学地による人口				
	夜間人口 (総数)	従業も 通学し ない	自宅 で 自 宅 外 の 内 で 従 業 ・ 学 通	流出人口	流入人口	昼間人口 (総数)	流入人口	流出人口	他県に 住 居 す る 人 口	
平成12年	55,435	19,228	6,005	17,322	10,304	2,445	52,427	9,274	467	
平成17年	53,950	19,674	5,075	23,732	2,892	2,392	50,967	1,830	471	
平成22年	52,486	20,256	4,162	21,920	3,236	2,265	49,105	1,713	407	
平成27年	50,025	19,251	3,880	20,348	2,841	2,280	47,301	1,992	405	

※平成12年以前は合併前の合算値である

【資料 国勢調査】

## 15. 戸 籍

3月31日現在

(単位：人)

	平成23年度	平成24年度	平成25年度	平成26年度	平成27年度	平成28年度	平成29年度
本籍数	25,338	25,240	25,145	25,065	24,995	24,884	24,690
本籍人口	63,895	63,315	62,792	62,336	61,892	61,389	61,024

【資料 市民課「戸籍事件表」】

## 16. 国籍別登録者数

3月31日現在

(単位：人)

	総数	ブラジル	中国	韓国 朝鮮	フィリピン	米国	その他
平成24年	462	36	102	263	18	17	26
平成25年	434	28	98	252	16	15	25
平成26年	417	31	89	238	15	13	31
平成27年	408	32	81	226	16	14	39
平成28年	392	32	66	217	17	13	47
平成29年	427	60	60	208	20	15	64
平成30年	423	37	83	234	17	15	39

【資料 市民課「住民基本台帳」】

## 17. 自然動態

3月31日現在

(単位：人)

	自然増減数			出 生			死 亡		
	総数	男	女	総数	男	女	総数	男	女
平成 24 年	△ 333	△ 143	△ 190	307	153	154	640	296	344
平成 25 年	△ 250	△ 103	△ 147	327	178	149	577	281	296
平成 26 年	△ 282	△ 126	△ 156	321	174	147	603	300	303
平成 27 年	△ 369	△ 211	△ 158	281	137	144	650	348	302
平成 28 年	△ 341	△ 218	△ 123	277	125	152	618	343	275
平成 29 年	△ 336	△ 170	△ 166	326	164	162	662	334	328

【資料 市民課「住民基本台帳」】

## 18. 社会動態

3月31日現在

(単位：人)

	社会増減数			転 入			転 出		
	総数	男	女	総数	男	女	総数	男	女
平成 24 年	△ 205	△ 106	△ 99	1,173	642	531	1,378	748	630
平成 25 年	△ 331	△ 155	△ 176	1,264	737	527	1,595	892	703
平成 26 年	△ 226	△ 92	△ 134	1,324	773	551	1,550	865	685
平成 27 年	△ 215	△ 134	△ 81	1,370	775	595	1,585	909	676
平成 28 年	△ 359	△ 179	△ 180	1,286	734	552	1,645	913	732
平成 29 年	△ 295	△ 152	△ 143	1,261	720	541	1,556	872	684

【資料 市民課「住民基本台帳」】

## 19. 住所別転入出者数

前年10月1日から9月30日

(単位：人)

	平成 26 年		平成 27 年		平成 28 年		平成 29 年	
	転入	転出	転入	転出	転入	転出	転入	転出
総 数	1,320	1,547	1,305	1,496	1,208	1,596	1,283	1,604
県 内 計	358	487	402	439	334	499	379	507
大 津 市	181	267	223	224	179	267	181	289
彦 根 市	20	27	14	19	15	9	22	20
長 浜 市	38	29	36	44	35	42	42	32
近 江 八 幡 市	7	8	9	9	2	3	8	8
草 津 市	15	38	27	28	17	43	19	40
守 山 市	22	32	14	25	23	31	29	39
栗 東 市	20	26	3	13	8	21	16	13
甲 賀 市	16	13	21	26	13	26	15	21
野 洲 市	9	3	8	6	7	11	9	9
湖 南 市	5	10	12	8	12	14	12	11
東 近 江 市	12	17	20	21	17	19	14	13
米 原 市	4	7	11	9	2	8	-	1
そ の 他 町	9	10	4	7	4	5	12	11
県 外 計	962	1,060	903	1,057	874	1,097	904	1,097
京 都 府	182	216	184	188	167	221	153	191
大 阪 府	167	192	157	199	139	197	167	237
兵 庫 県	99	77	93	71	66	79	82	90
奈 良 県	32	23	16	16	16	11	18	14
福 井 県	33	23	21	29	29	28	27	25
岐 阜 県	23	18	21	16	11	13	21	12
愛 知 県	39	87	47	58	35	60	54	52
三 重 県	18	14	28	20	15	14	22	19
そ の 他	369	410	336	460	396	474	360	457

※高島市から高島市への転出転入は、±0となるので省略している

【資料 「滋賀県推計人口年報」】



## 20. 乳児死亡状況・婚姻・離婚

	平成 25 年	平成 26 年	平成 27 年	平成 28 年	平成 29 年
乳 児 死 亡 (人)	5	-	1	2	1
新 生 児 死 亡 (人)	3	-	1	1	1
死 産 (人)	5	6	8	9	2
周 産 期 死 亡 (人)	5	-	3	1	2
婚 姻 (件)	205	171	174	216	191
離 婚 (件)	77	64	62	82	84

※「乳児死亡」とは、出産後に心臓搏動、随意筋の運動および呼吸のいずれも認めないものをいう

※「死産」とは、妊娠満12週（妊娠第4月）以後の死児の出産をいう

※「周産期死亡」とは、妊娠満22週（154日）以後の死産に早期新生児死亡を加えたものをいう

【資料 人口動態調査】

## 21. 死因別死亡状況

(単位：人)

	平成 25 年	平成 26 年	平成 27 年	平成 28 年	平成 29 年
総 数	569	599	647	599	681
結 核	-	-	3	-	2
悪 性 新 生 物	183	157	161	174	191
糖 尿 病	-	7	7	5	3
高 血 圧 性 疾 患	3	3	3	2	4
心 疾 患 (高 血 圧 性 除 く)	86	105	113	86	108
脳 血 管 疾 患	42	56	47	47	38
大 動 脈 瘤 及 び 解 離	6	7	6	4	5
肺 炎	72	76	77	53	56
慢 性 閉 塞 性 肺 疾 患	10	12	9	10	9
喘 息	-	-	-	-	1
肝 疾 患	5	5	8	2	10
腎 不 全	9	13	17	21	14
老 衰	28	39	43	36	71
不 慮 の 事 故	27	27	28	13	29
自 殺	10	12	8	9	8
そ の 他	88	80	117	137	132

※分類は厚生労働省人口動態統計の選択死因分類による。

【資料 人口動態調査】

## 22. 合計特殊出生率

(単位：人)

	高 島 市	全 国	滋 賀 県
平 成 7 年	1.68	1.42	1.58
平 成 12 年	1.64	1.36	1.53
平 成 17 年	1.42	1.26	1.39
平 成 18 年	1.32	1.32	1.41
平 成 19 年	1.38	1.34	1.42
平 成 20 年	1.41	1.37	1.45
平 成 21 年	1.64	1.37	1.44
平 成 22 年	1.50	1.39	1.54
平 成 23 年	1.47	1.39	1.51
平 成 24 年	1.26	1.41	1.53
平 成 25 年	1.40	1.43	1.53
平 成 26 年	1.39	1.42	1.53
平 成 27 年	1.24	1.45	1.61
平 成 28 年	1.47	1.44	1.56
平 成 29 年	1.36	1.43	1.54

※「合計特殊出生率」とは、15歳から49歳までの女子の年齢別出生率を合計したもので、1人の女子が仮にその年の年齢別出生率で一生の間に生むとしたときの子どもの数を計算したものである。その率が2.08人を下回れば、親世代より子世代の数が少なくなり、やがて総人口は減少へと向かう。

※平成17年以前は5年おきの値を掲載。

※平成29年の滋賀県は概数値、高島市は市が算出したもの。

【資料 湖西の健康福祉】

## 23. 15歳以上の労働力状態

## (1) 労働力・非労働力別人口

10月1日現在

(単位：人)

	総数	労働力人口						非労働力人口			
		総数	主事に	家事ほに	の家事	通学から	のわ仕事	休業者	完全失業者	総数	家事
平成2年	41,911	27,455	22,487	4,264	48	298	358	14,429	6,004	3,070	...
平成7年	44,649	28,900	23,238	4,634	78	291	659	15,701	6,630	3,167	...
平成12年	46,715	28,424	23,101	3,947	138	367	871	18,160	8,050	3,208	6,902
平成17年	46,299	26,634	21,796	4,233	219	386	1,247	18,233	6,779	2,942	8,512
平成22年	45,738	26,570	21,148	3,461	215	357	1,389	18,918	7,892	2,667	8,359
平成27年	44,073	25,035	19,828	3,677	236	367	927	18,229	6,096	2,398	9,735

※総数には労働力状態「不詳」を含む

## (2) 産業別・男女別・年齢別15歳以上就業者数

平成27年10月1日現在

	総数 (人)	男女別		年齢別					平均年齢 (歳)
		男 (人)	女 (人)	生産年齢人口			老年人口		
				15~19歳 (人)	20~39歳 (人)	40~64歳 (人)	65~74歳 (人)	75歳以上 (人)	
平成17年	26,634	15,214	11,420	371	8,849	14,197	2,445	772	46.9
平成22年	25,181	14,396	10,785	280	8,293	13,577	2,253	778	47.4
平成27年	24,108	13,489	10,619	327	7,105	12,857	2,936	883	48.6
第1次産業	1,645	1,089	556	1	157	503	603	381	-
農業	1,514	985	529	1	129	440	578	366	64.5
林業	74	61	13	-	20	35	16	3	64.5
漁業	57	43	14	-	8	28	9	12	58.9
第2次産業	6,996	4,716	2,280	83	2,072	3,852	809	180	-
鉱業、採石業、砂利採取業	11	11	-	-	2	6	2	1	54.5
建設業	2,024	1,700	324	31	526	1,147	282	38	49.6
製造業	4,961	3,005	1,956	52	1,544	2,699	525	141	47.9
第3次産業	15,095	7,472	7,623	234	4,745	8,352	1,481	283	-
電気・ガス・熱供給・水道業	126	117	9	-	22	103	1	-	49.0
情報通信業	186	138	48	1	66	114	4	1	46.1
運輸業、郵便業	864	724	140	4	226	527	97	10	49.3
卸売業、小売業	3,189	1,458	1,731	82	908	1,697	387	115	48.3
金融業、保険業	382	144	238	-	115	252	14	1	46.6
不動産業、物品賃貸業	212	138	74	2	50	109	42	9	50.7
学術研究、専門・技術サービス業	425	260	165	1	91	260	63	10	51.1
宿泊業、飲食サービス業	1,292	471	821	50	336	661	212	33	49.0
生活関連サービス業、娯楽業	838	354	484	21	316	360	118	23	46.6
教育、学習支援業	1,032	410	622	5	319	663	40	5	46.4
医療、福祉	3,267	801	2,466	11	1,150	1,861	233	12	45.8
複合サービス事業	432	282	150	5	126	283	15	3	45.8
サービス業（他に分類されないもの）	1,193	807	386	8	264	627	234	60	52.8
公務（他に分類されないもの）	1,657	1,368	289	44	756	835	21	1	40.3
分類不能の産業	372	212	160	9	131	150	43	39	48.1

【資料 国勢調査】

## (3) 産業別就業人口

10月1日現在

(単位：人)

	平成7年	平成12年	平成17年	平成22年	平成27年
第1次産業	2,676	1,871	2,050	1,608	1,645
第2次産業	10,936	10,470	8,897	7,800	6,996
第3次産業	14,566	15,145	15,574	15,466	15,095

※分類不能の産業は含めない

【資料 国勢調査】

## 24. 職業紹介・就職の状況

		平成24年度	平成25年度	平成26年度	平成27年度	平成28年度
求人数	新規(人)	3,323	3,537	3,436	2,992	3,158
	有効(人)	9,017	9,202	9,339	7,926	8,622
有効求職者数(人)		11,446	11,613	10,751	9,437	9,447
新規求職申込件数(件)		2,681	2,589	2,355	2,131	2,138
紹介件数(件)		4,096	4,123	3,223	3,066	3,010
就職数(件)		1,179	1,217	1,147	1,120	1,138
充足数(件)		946	944	940	882	902

【資料 ハローワーク高島】

## 25. 産業別新規求人状況

(単位：人)

	平成24年度	平成25年度	平成26年度	平成27年度	平成28年度
総数	3,323	3,537	3,436	2,992	3,158
農林漁業	21	27	30	38	20
鉱業、採石業、砂利採取業	24	25	25	16	8
建設業	215	322	294	199	247
製造業	574	497	574	538	571
電気・ガス・熱供給・水道業	10	13	15	8	4
情報通信業	3	33	37	9	45
運輸業、郵便業	89	68	96	152	123
卸売業、小売業	359	446	494	328	348
金融業、保険業	18	11	4	21	14
不動産業、物品賃貸業	30	37	33	34	40
学術研究、専門・技術サービス業	22	23	15	27	17
宿泊業、飲食サービス業	262	315	294	260	216
生活関連サービス業、娯楽業	259	231	245	261	287
教育、学習支援業	26	46	51	31	34
医療、福祉	792	915	659	607	689
複合サービス事業	72	46	30	38	29
サービス業(その他)	297	219	258	169	138
公務・その他	250	263	282	256	328

※平成22年度より業種分類が「鉱業」→「鉱業、採石業、砂利採取業」、「運輸業」→「運輸業、郵便業」、「不動産業」→「不動産業、物品賃貸業」となっている

【資料 ハローワーク高島】

## 26. 雇用保険の給付状況

	平成24年度	平成25年度	平成26年度	平成27年度	平成28年度
受給資格決定件数(件)	701	668	620	532	524
受給者実人員(人)	223	235	218	171	160
保険給付総額(千円)	302,094	320,391	307,475	231,860	216,320

※パート含む

【資料 ハローワーク高島】

## 27. 農家数

2月1日現在

	総農家数	販 売 農 家				自給的農家
		総 数	専業農家	第 1 種兼業農家	第 2 種兼業農家	
1990年 (平成2年)	4,484	4,484	223	322	3,939	...
1995年 (平成7年)	3,974	3,320	184	377	2,759	654
2000年 (平成12年)	3,612	2,955	254	214	2,487	657
2005年 (平成17年)	3,322	2,483	273	200	2,010	839
2010年 (平成22年)	2,882	2,096	333	108	1,655	786
2015年 (平成27年)	2,407	1,714	403	135	1,176	693

【資料 農業センサス・農林業センサス・世界農林業センサス】

## 28. 経営耕地面積（販売農家）

2月1日現在

(単位：a)

	総面積	田	畑	樹園地
2000年 (平成12年)	436,546	403,432	29,553	3,561
2005年 (平成17年)	389,246	368,779	17,565	2,902
2010年 (平成22年)	383,209	365,508	14,742	2,959
2015年 (平成27年)	358,871	342,008	13,687	3,176

【資料 農業センサス・農林業センサス・世界農林業センサス】

## 29. 経営耕地面積規模別農家数（販売農家）

2月1日現在

	計	0.3ha未満	0.3～0.5ha	0.5～1.0	1.0～1.5	1.5～2.0	2.0～3.0	3.0～5.0	5.0～10.0	10ha以上
2000年 (平成12年)	2,955	9	479	930	657	341	278	177	65	19
2005年 (平成17年)	2,483	4	348	797	537	310	245	145	67	30
2010年 (平成22年)	2,096	6	307	631	421	242	230	129	84	46
2015年 (平成27年)	1,714	7	233	529	325	194	171	109	86	60

【資料 農業センサス・農林業センサス・世界農林業センサス】

## 30. 農産物販売金額規模別経営体数（販売農家）

2月1日現在

	販売農家数	販売なし	50万円未満	50～100	100～200	200～300	300～500	500～700	700～1000	1000～1500	1500～2000	2000～3000	3000万円以上
2000年 (平成12年)	2,955	119	856	827	664	217	149	32	30	37	6	6	12
2005年 (平成17年)	2,483	224	663	622	565	187	105	32	23	28	15	8	11
2010年 (平成22年)	2,096	151	758	524	349	121	83	36	24	26	11	7	6
2015年 (平成27年)	1,714	87	736	398	242	78	69	38	17	23	10	10	6

【資料 農業センサス・農林業センサス・世界農林業センサス】

## 31. 農地法取扱い状況

		平成25年	平成26年	平成27年	平成28年	平成29年	
総 数	件数 (件)	139	146	134	142	172	
	面積 (㎡)	259,084	265,546	230,003	202,470	229,828	
非農地であることの証明 ( 第 2 条 )		件数 (件)	7	3	2	16	26
		面積 (㎡)	1,868	1,410	365	4,894	5,058
第 3 条	所 有 権 移 転	件数 (件)	57	72	54	55	47
		面積 (㎡)	99,001	106,468	114,422	119,100	99,658
	使用貸借権設定	件数 (件)	13	7	5	4	1
		面積 (㎡)	131,289	103,790	54,081	25,390	18,631
	賃借権設定	件数 (件)	1	2	0	0	1
		面積 (㎡)	1,843	5,205	0	0	3,166
第 4 条		件数 (件)	14	19	16	17	18
		面積 (㎡)	5,718	13,283	10,578	15,531	8,533
第 5 条	所 有 権 移 転	件数 (件)	34	32	43	39	58
		面積 (㎡)	14,175	22,479	32,197	34,081	41,419
	使用貸借権設定	件数 (件)	10	7	12	7	11
		面積 (㎡)	4,207	1,619	16,282	1,545	7,120
	賃借権設定	件数 (件)	3	4	2	4	10
		面積 (㎡)	983	11,292	2,077	1,929	46,243

※第2条 …… 耕作の目的に供される土地でないこと

※第3条 …… 農地について権利を設定移転すること

※第4条 …… 農地を農地以外のものにする

※第5条 …… 農地を農地以外のものにするため権利を設定移転すること

【資料 農業委員会事務局】

## 32. 森林の概況

## (1) 森林面積

			平成25年度	平成26年度	平成27年度	平成28年度	平成29年度	
民有林	人工林	(ha)	15,124	15,124	15,124	15,124	15,140	
	天然林	(ha)	16,180	16,180	16,180	16,180	16,163	
	竹林面積	(ha)	185	185	185	185	185	
	無立木地積	伐採跡地	(ha)	0	0	0	0	0
		未立木地	(ha)	603	602	602	602	602
		計	(ha)	603	602	602	602	602
	更新困難地	(ha)	112	112	112	112	112	
	合計面積	(ha)	32,205	32,204	32,203	32,203	32,202	
人工林率	(%)	47	47	47	47	47		
国有林	人工林	(ha)	1,245	1,244	1,244	1,244	1,244	
	天然林	(ha)	3,241	3,237	3,237	3,237	3,237	
	竹林面積	(ha)	0	0	0	0	0	
	無立木地積	伐採跡地	(ha)	-	-	-	-	-
		未立木地	(ha)	275	280	280	280	280
		計	(ha)	275	280	280	280	280
	合計面積	(ha)	4,761	4,761	4,761	4,761	4,761	
	人工林率	(%)	26	26	26	26	26	
森林計	面積	(ha)	36,965	36,965	36,963	36,962	36,962	
	人工林	(ha)	16,368	16,367	16,367	16,367	16,384	
	人工林率	(%)	44	44	44	44	44	
区域面積	(ha)	69,300	69,305	69,305	69,305	69,305		
林野率	(%)	53	53	53	53	53		

## (2) 民有林の所有形態別森林面積

(単位：ha)

			平成25年度	平成26年度	平成27年度	平成28年度	平成29年度
公有林	県有林		1,747	1,747	1,747	1,753	1,753
	市有林		899	899	899	899	899
	財産区		1,689	1,689	1,878	1,875	1,875
	計		4,336	4,336	4,525	4,528	4,528
私有林	個人		15,324	15,595	15,723	15,719	15,919
	会社		1,647	1,646	1,647	1,647	1,647
	社寺		325	325	325	325	325
	公団・公社		7,518	7,245	6,925	6,925	6,692
	生産森林組合		676	676	676	677	677
	集落		960	963	962	962	962
	その他		1,419	1,419	1,419	1,419	1,453
計		27,869	27,858	27,678	27,675	27,674	
合計		32,205	32,204	32,203	32,203	32,202	

※四捨五入のため、内訳の計が合わないことがある

【資料 「滋賀県森林・林業統計要覧」】

### 33. 事業所の概況

#### (1) 事業所の推移

平成26年は7月1日現在。平成28年は6月1日現在

	平成26年	平成28年
事業所数	2,876	2,635
従業者数	22,091	18,401

※平成26年は基礎調査による。

※平成28年は活動調査による。

※平成28年は民営事業所のみ

#### (2) 産業別事業所数、従業者数

平成26年は7月1日現在。平成28年は6月1日現在

	平成26年		平成28年	
	事業所数	従業者数 (人)	事業所数	従業者数 (人)
農林漁業	25	289	24	374
非農林漁業	2,851	21,802	2,611	18,027
鉱業	1	3	1	3
建設業	374	1,731	355	1,649
製造業	479	4,922	454	4,808
電気・ガス・熱供給・水道業	3	39	1	10
情報通信業	11	16	10	12
運輸業	54	507	53	520
卸売・小売業	649	3,876	624	3,736
飲食店、宿泊業	322	1,900	299	1,636
金融・保険業	23	263	22	274
不動産業	46	195	43	166
学術研究、専門・技術サービス業	88	300	84	241
生活関連サービス業、娯楽業	201	946	187	843
教育、学習支援業	113	1,040	65	382
医療、福祉	182	3,284	155	2,524
複合サービス事業	25	282	25	275
サービス業	244	1,029	233	948
公務（他に分類されないもの）	36	1,469	…	…

※平成26年は基礎調査による。

※平成28年は活動調査による。

※平成28年は民営事業所のみ

#### (3) 従業者規模別事業所数

平成26年は7月1日現在。平成28年は6月1日現在

		平成26年	平成28年
民	総数	2,746	2,635
	1～4	1,823	1,711
	5～9	482	504
	10～19	256	235
営	20～29	75	75
	30人以上	105	102
	出向・派遣従業員のみ	5	8
民営以外		130	…

※平成26年は基礎調査による。

※平成28年は活動調査による。

※平成28年は民営事業所のみ

【資料 経済センサス】

## 34. 工業の概況

### (1) 産業中分類別事業所数等

12月31日現在（ただし、平成23年は平成24年2月1日現在）

（従業者4人以上の製造業事業所）

	事業所数	従業者 (人)	現金給与 総額 (万円)	原 材 料 使用額等 (万円)	製造品出荷額等				付 加 価値額 (29人以下 は粗付加価 値額) (万円)
					計 (万円)	製造品 出荷額 (万円)	加工賃 収入額 (万円)	その他 収入額 (万円)	
平 成 23 年	190	4,324	1,459,302	5,857,352	10,311,450	...	...	990,545	4,413,826
平 成 24 年	171	4,185	1,571,994	5,682,666	10,527,411	8,314,899	832,277	1,380,235	4,403,340
平 成 25 年	166	4,296	1,589,414	5,833,940	10,227,046	8,092,564	720,927	1,413,555	3,872,980
平 成 26 年	164	4,211	1,572,699	6,416,018	10,826,971	8,664,485	783,073	1,379,413	3,585,817
平 成 27 年	183	4,136	1,534,355	6,020,855	10,040,188	8,970,340	688,918	309,366	3,110,272
平 成 28 年	154	4,164	1,497,806	6,953,258	11,307,844	11,307,844	...	...	4,115,940
平 成 29 年	154	4,140	1,497,052	6,953,258	11,264,318	11,264,318	...	...	3,915,825

※平成19年より製造品出荷額等のその他収入額は転売等も含む（平成18年までは修理料収入のみ）

※平成23年、平成28年～平成29年は製造品出荷額と加工賃収入額の集計なし

※平成29年は内訳の集計なし

### (2) 工業用地

12月31日現在（ただし、平成23年は平成24年2月1日現在）

（従業者30人以上の製造業事業所）

	事業所数	敷地面積 (㎡)	建築面積 (㎡)	延べ建築面積 (㎡)
平 成 24 年	29	1,046,964	288,953	316,546
平 成 25 年	30	1,077,028	283,775	320,536
平 成 26 年	28	1,043,940	279,256	308,702
平 成 27 年	...	...	...	...
平 成 28 年	...	...	...	...
平 成 29 年	...	...	...	...

※平成27-29年は建築面積と延べ建築面積の集計なし

【資料 工業統計調査・経済センサス】



## (3) 1日当たりの水源別用水量（淡水）

12月31日現在（ただし、平成23年は平成24年2月1日現在）

（従業者30人以上の製造業事業所）

	計	公共水道		井戸水 (m <sup>3</sup> )	その他の淡水 (m <sup>3</sup> )	回収水 (m <sup>3</sup> )
		工業用水道 (m <sup>3</sup> )	上水道 (m <sup>3</sup> )			
平成23年	9,630	-	539	7,296	1,795	-
平成24年	11,799	-	520	10,272	1,007	-
平成25年	10,593	-	743	8,843	1,007	-
平成26年	5,230	-	435	4,758	37	-
平成27年	6,333	-	478	5,823	32	-
平成28年	...	...	...	...	...	...
平成29年	4,781	-	305	4,436	40	-

※平成28年は集計なし

## (4) 1日当たりの用途別用水量（淡水）

12月31日現在

（従業者30人以上の製造業事業所）

	計	ボイラ用水 (m <sup>3</sup> )	原料用水 (m <sup>3</sup> )	製品処理用水 洗じょう用水 (m <sup>3</sup> )	冷却用水 温調用水 (m <sup>3</sup> )	その他 (m <sup>3</sup> )
平成23年	...	...	...	...	...	...
平成24年	11,799	202	139	2,618	3,747	5,093
平成25年	10,593	170	142	2,450	7,281	550
平成26年	5,230	85	146	226	4,589	184
平成27年	...	...	...	...	...	...
平成28年	...	...	...	...	...	...
平成29年	...	...	...	...	...	...

※平成23年、平成27-29年は集計なし

## (5) 従業者規模別事業所数等

12月31日現在

（従業者4人以上の製造業事業所）

	事業所数	従業者											
		計	従業者数									臨時雇用者	
			計	常用労働者						個人事業主 及び無給家族 従事者		男	女
				男	女	男	女	男	女	男	女		
(人)	(人)	(人)	(人)	(人)	(人)	(人)	(人)	(人)	(人)	(人)	(人)	(人)	
平成24年	171	4,185	4,116	2,255	861	244	679	55	22	43	26	4	9
平成25年	166	4,296	4,238	2,283	849	341	666	77	22	37	21	6	7
平成26年	164	4,211	4,168	2,229	815	306	717	84	17	43	29	16	9
平成27年	183	4,136	3,906	2,079	706	263	686	94	21	32	14	9	2
平成28年	154	4,164	3,919	2,120	702	302	668	95	32	19	6	7	4
平成29年	154	4,140	...	...	...	...	...	...	...	...	...	...	...

※平成23年、平成28年は集計なし

※平成29年は内訳の集計なし

【資料 工業統計調査、経済センサス】

## 35. 商業の概況

※平成21年商業統計調査は、経済センサスの創設に伴い中止となっている。

### (1) 商業の推移

6月1日現在（ただし、平成24年は2月1日現在、平成26年は7月1日現在）

		平成16年	平成19年	平成24年	平成26年	平成28年
事業所数	卸売業（人）	88	82	74	83	81
	小売業（人）	688	604	445	429	444
従業者数	卸売業（万円）	558	502	322	388	374
	小売業（人）	3,652	3,603	2,577	2,543	2,699
年間商品販売額	卸売業（万円）	X	1,623,087	887,900	1,044,400	1,702,207
	小売業（万円）	X	5,140,257	3,933,000	4,064,400	4,472,250
売場面積	小売業（㎡）	67,495	66,177	64,883	66,234	62,304
1事業所当り販売額	卸売業（万円）	X	19,794	11,999	12,583	X
	小売業（万円）	X	8,510	8,838	9,474	X
従業者1人当り販売額	卸売業（万円）	X	3,326	2,757	2,692	X
	小売業（万円）	X	1,784	1,526	1,598	X
売場面積1㎡当たりの販売額	小売業（万円）	327	52	61	61	X

※平成16年以前は合併前の合算値である。

※平成24年、平成28年については経済センサスによる。

### (2) 産業別事業所数

平成28年7月1日現在

	事業所数	従業者数 (人)	年間商品 販売額 (百万円)	売り場 面積 (㎡)
合 計	525	2,995	36,594	2,220
卸 売 業 計	96	452	10,936	-
各種商品卸売業	2	5	×	-
繊維・衣服等卸売業	31	159	2,792	3
飲食物品卸売業	13	64	982	27
建築材料、鉱物・金属材料等卸売業	17	86	3,823	20
機械器具卸売業	21	108	3,339	19
その他の卸売業	12	30	×	12
小 売 業 計	429	2,543	25,658	2,220
各種商品小売業	1	3	×	-
織物・衣服・身の回り品小売業	53	149	1,327	45
飲食物品小売業	131	1,101	12,815	146
機械器具小売業	76	400	9,972	80
その他の小売業	153	835	×	165
無店舗小売業	15	55	1,544	8

【資料 商業統計調査・経済センサス】

## 36. 住宅の状況

平成27年10月1日現在

	総数	一戸建	長屋建	共同住宅	その他
一般世帯数総数（棟）	17,840	15,356	469	1,987	28
主世帯	17,731	15,261	468	1,978	24
持ち家	14,958	14,917	13	20	8
公営・都市機構・公社の借家	803	17	388	398	-
民営の借家	1,652	279	56	1,311	6
給与住宅	318	48	11	249	10
間借り	109	95	1	9	4
一般世帯人員総数（人）	48,027	43,188	1,020	3,745	74
主世帯	47,824	43,007	1,019	3,730	68
持ち家	42,260	42,148	46	46	20
公営・都市機構・公社の借家	1,837	38	831	968	-
民営の借家	3,111	722	123	2,252	14
給与住宅	616	99	19	464	34
間借り	203	181	1	15	6
1世帯当たり人員（人）	2.7	2.8	2.2	1.9	2.6
主世帯	2.7	2.8	2.2	1.9	2.8
持ち家	2.8	2.8	3.5	2.3	2.5
公営・都市機構・公社の借家	2.3	2.2	2.1	2.4	-
民営の借家	1.9	2.6	2.2	1.7	2.3
給与住宅	1.9	2.1	1.7	1.9	3.4
間借り	1.9	1.9	1.0	1.7	1.5

【資料 国勢調査】

## 37. 家屋の状況

1月1日現在

	平成27年		平成28年		平成29年		
	棟数 (棟)	床面積 (㎡)	棟数 (棟)	床面積 (㎡)	棟数 (棟)	床面積 (㎡)	
総数	46,499	4,965,996	46,535	4,975,175	46,541	4,976,709	
木造	専用住宅	22,094	2,475,953	22,151	2,484,172	22,211	2,491,803
	共用住宅・寄宿舍	116	33,961	118	34,432	119	34,683
	併用住宅	1,363	152,004	1,366	152,367	1,360	151,362
	農家住宅	-	-	-	-	-	-
	その他	586	59,426	594	60,571	597	60,932
非木造	工場・倉庫	3,843	290,977	3,837	289,545	3,814	288,784
	土蔵	2,078	72,791	2,069	72,453	2,061	72,205
	附属家	7,342	336,604	7,309	335,335	7,280	334,166
非木造	事務所・店舗・銀行等	1,004	267,660	1,002	267,274	997	268,087
	住宅・アパート	3,407	415,211	3,400	414,556	3,403	415,778
	工場・倉庫	2,869	681,178	2,891	686,220	2,903	680,580
	その他	1,797	180,231	1,798	178,250	1,796	178,329

※木造のその他は旅館・ホテル・事務所・銀行・店舗・劇場・病院・公衆浴場の合算値

※非木造のその他にはホテル・病院含む

※平成27年から専用住宅に農家住宅を含む

【資料 税務課「概要調書」】

## 38. 開発許可等件数の状況

(単位：件)

		平成25年	平成26年	平成27年	平成28年	平成29年
総	数	4 (10)	1 (10)	4 (16)	1 (11)	7 (13)
マ	キノ	-	- (2)	- (1)	-	2 (3)
今	津	1 (4)	- (2)	- (2)	- (1)	- (1)
朽	木	-	-	- (3)	- (1)	-
安	曇川	2 (2)	1 (2)	2 (3)	1 (5)	3 (5)
高	島	-	- (1)	-	- (2)	-
新	旭	1 (4)	- (3)	2 (7)	- (2)	2 (4)

※ ( ) 内の数は高島市開発指導要綱件数

【資料 都市計画課】

## 39. 建築確認件数の状況

		平成25年	平成26年	平成27年	平成28年	平成29年
総	数	257	195	170	193	183
マ	キノ	35	31	17	26	25
今	津	69	44	42	44	37
朽	木	1	2	1	0	1
安	曇川	71	46	40	54	50
高	島	24	17	20	22	22
新	旭	57	55	50	47	48

【資料 都市計画課】

## 40. 国道・県道の整備状況

### (1) 一般国道

		路線数	道路延長 (m)	道路面積 (㎡)	舗装延長 (m)	舗装率 (%)	橋梁個数 (基)
平成27年度	指定区間	1	37,093	684,751	37,093	100.0	58
	指定区間外	2	31,587	277,986	31,587	100.0	39
平成28年度	指定区間	1	37,093	684,751	37,093	100.0	58
	指定区間外	2	31,587	277,986	31,587	100.0	39
平成29年度	指定区間	1	37,093	684,751	37,093	100.0	58
	指定区間外	2	31,587	277,986	31,587	100.0	39

### (2) 県道

		路線数	道路延長 (m)	道路面積 (㎡)	舗装延長 (m)	舗装率 (%)	橋梁個数 (基)
平成27年度	主要地方道	3	47,180	479,320	44,908	95.0	66
	一般県道	21	156,228	1,331,189	156,093	100.0	244
平成28年度	主要地方道	3	47,180	479,320	44,908	95.0	66
	一般県道	21	156,228	1,331,189	156,093	100.0	244
平成29年度	指定区間	3	47,180	479,320	44,908	95.0	66
	指定区間外	21	156,228	1,331,189	156,093	100.0	244

※ 「指定区間」は国が管理する国道（国道161号）、「指定区間外」は県が管理する国道（国道303号、367号）

「主要地方道」は幹線道路として国土交通大臣が指定した県道（小浜朽木高島線、太田安井川線、海津今津線）

「一般県道」は上記以外の県道

【資料 滋賀国道事務所・高島土木事務所】

## 41. 市営住宅等の設置状況

## (1) 市営住宅

平成30年3月31日現在

(単位：戸)

団地名	木造	簡易耐火 平屋	簡易耐火 2階建	準耐火	中層耐火	高層耐火	合計	所在地
総数	106	141	137	44	351		779	
マキノ駅前第1団地					15		15	マキノ
マキノ駅前第2団地					18		18	マキノ
マキノ駅前第3団地					24		24	マキノ
新保団地					24		24	マキノ
西浜団地				12			12	マキノ
天神団地	6	15	45				66	今津
市ヶ崎団地					100		100	今津
平ヶ崎団地		12					12	今津
武末団地					60		60	今津
上野第1団地				10			10	朽木
上野第2団地		4					4	朽木
上野第3団地	4			26			30	朽木
上野第4団地	24			8			32	朽木
荒川団地	10						10	朽木
荒川惣田団地	3						3	朽木
針畑団地	2						2	朽木
中牧団地	2						2	朽木
船木団地		8					8	安曇川
古賀団地		9					9	安曇川
天井前団地		37					37	安曇川
島団地			10				10	安曇川
第2島団地			10				10	安曇川
第3島団地			9				9	安曇川
第2古賀団地			10				10	安曇川
新西万木団地					50		50	安曇川
出鴨団地		18					18	高島
拝戸団地			41				41	高島
新中野団地					60		60	高島
堀川団地	8	14					22	新旭
米井団地	22						22	新旭
五十川団地		24					24	新旭
北畑団地	25						25	新旭

## (2) 特定公共賃貸住宅

平成30年3月31日現在

(単位：戸)

団地名	木造	簡易耐火 平屋	簡易耐火 2階建	準耐火	中層耐火	高層耐火	合計	所在地
総数	20				8		28	
市ヶ崎団地					8		8	今津
市場わかば団地	5						5	朽木
荒川惣田団地	9						9	朽木
市場団地	6						6	朽木

## (3) 特定優良賃貸住宅

平成30年3月31日現在

(単位：戸)

団地名	木造	簡易耐火 平屋	簡易耐火 2階建	準耐火	中層耐火	高層耐火	合計	所在地
総数					36		36	
サニーハイツ・マキノ					18		18	マキノ
第2サニーハイツ・マキノ					18		18	マキノ

## (4) 改良住宅

平成30年3月31日現在

(単位：戸)

団地名	木造	簡易耐火 平屋	簡易耐火 2階建	準耐火	中層耐火	高層耐火	合計	所在地
北出団地			12				12	安曇川

【資料 都市計画課】

## 42. 電灯および電力需要状況

		平成23年度	平成24年度	平成25年度	平成26年度	平成27年度
需要 口 数	総 数	45,481	45,525	45,667	45,727	45,823
	電 灯	40,870	40,989	41,196	41,296	41,448
	電 力	4,535	4,449	4,347	4,294	4,267
	そ の 他	76	87	124	137	108
消 費 量	総 量 (千kWh)	168,459	164,117	158,751	158,751	151,463
	電 灯 (千kWh)	139,043	136,372	131,827	131,827	126,411
	電 力 (千kWh)	28,722	26,895	25,833	25,833	24,258
	そ の 他 (千kWh)	694	850	1,091	1,091	794

※「電灯」とは、定額電灯、従量電灯、公衆街路灯、時間帯別電灯

※「電力」とは、深夜電力、高圧電力、低圧電力、業務用電力、大口電力、事業用電力

※「その他」とは、臨時的なもの（建設工事用、臨時電灯・電力、農事用電力等）

※特定規模需要の数値が含まれていない

※電力自由化により、平成28年度以降の実績は把握不能

【資料 関西電力㈱滋賀支店】

## 43. 上水道・簡易水道事業の状況

		平成25年度	平成26年度	平成27年度	平成28年度	平成29年度
上 水 道	現 在 給 水 人 口 (人)	29,543	29,179	28,791	29,363	28,964
	年 間 給 水 量 (千m <sup>3</sup> )	4,465	4,307	4,183	4,197	4,337
	1 日 平 均 給 水 量 (m <sup>3</sup> )	12,233	11,800	11,460	11,499	11,882
	1 人/1日平均給水量 (ℓ)	414	404	398	392	410
簡 易 水 道	現 在 給 水 人 口 (人)	20,463	20,216	19,957	18,769	18,525
	年 間 給 水 量 (千m <sup>3</sup> )	2,740	2,752	2,770	2,683	2,636
	1 日 平 均 給 水 量 (m <sup>3</sup> )	7,507	7,540	7,589	7,351	7,222
	1 人/1日平均給水量 (ℓ)	367	373	380	392	390
普 及 率 (%)		96.3	96.2	96.2	96.2	96.2

※簡易水道には、飲料水供給施設を含む

【資料 上下水道課】

## 44. 下水道事業の状況

## (1) 高島流域下水道

	平成25年度	平成26年度	平成27年度	平成28年度	平成29年度
事業認可面積 (ha)	2,288.8	2,347.9	2,379.2	2,379.2	2,379.2
処理区域面積 (ha)	1,843.8	1,925.3	1,930.5	1,977.5	2,017.7
整備率 (%)	80.56	82.00	81.14	83.12	84.81
処理区域内人口 (人)	40,384	41,327	40,938	41,420	41,712
水洗化済人口 (人)	31,499	32,637	32,739	33,612	34,425
水洗化率 (%)	78.00	78.97	79.97	81.15	82.53
管渠延長 (km)	412.9	425.7	427.0	437.0	450.0
処理水量 (m <sup>3</sup> )	4,354,577	4,483,905	4,555,170	4,675,777	4,821,093

## (2) 単独公共下水道 (朽木浄化センター)

	平成25年度	平成26年度	平成27年度	平成28年度	平成29年度
施設数	1	1	1	1	1
事業認可面積 (ha)	57.6	57.6	61.6	61.6	61.6
処理区域面積 (ha)	56.9	56.9	56.9	56.9	56.9
整備率 (%)	98.78	98.78	92.37	92.37	92.37
処理区域内人口 (人)	903	883	819	780	771
水洗化済人口 (人)	890	877	813	775	763
水洗化率 (%)	98.56	99.32	99.27	99.36	98.96
管渠延長 (km)	12.0	12.0	12.0	12.0	12.0
処理水量 (m <sup>3</sup> )	131,039	129,320	134,633	135,479	131,526
汚泥処分量 (m <sup>3</sup> )	442.8	432.0	533.0	580.0	637.0

## (3) 農業集落排水施設

	平成25年度	平成26年度	平成27年度	平成28年度	平成29年度
施設数	30	29	29	28	26
事業認可面積 (ha)	897.0	842.0	842.0	795.0	754.0
処理区域面積 (ha)	897.0	842.0	842.0	795.0	754.0
整備率 (%)	100.00	100.00	100.00	100.00	100.00
処理区域内人口 (人)	8,649	7,449	7,292	6,279	5,369
水洗化済人口 (人)	8,270	7,149	7,012	6,047	5,145
水洗化率 (%)	95.62	95.97	96.16	96.31	95.83
管渠延長 (km)	130.0	117.0	117.0	108.0	101.0
処理水量 (m <sup>3</sup> )	1,196,461	1,122,855	926,137	858,209	811,466
汚泥処分量 (m <sup>3</sup> )	1,918	1,612	1,528	1,279	1,324

## (4) 林業集落排水施設

	平成25年度	平成26年度	平成27年度	平成28年度	平成29年度
施設数	1	1	1	1	1
事業認可面積 (ha)	4.0	4.0	4.0	4.0	4.0
処理区域面積 (ha)	4.0	4.0	4.0	4.0	4.0
整備率 (%)	100.00	100.00	100.00	100.00	100.00
処理区域内人口 (人)	45	45	50	48	47
水洗化済人口 (人)	38	42	44	42	40
水洗化率 (%)	84.44	93.33	88.00	87.50	85.11
管渠延長 (km)	2.0	2.0	2.0	2.0	2.0
処理水量 (m <sup>3</sup> )	4,349	4,043	4,042	3,937	3,793
汚泥処分量 (m <sup>3</sup> )	10	14	9	10	0

【資料】 上下水道課】

## 45. 自動車保有台数

(単位：台)

		平成25年度	平成26年度	平成27年度	平成28年度	平成29年度
自動車総数		45,903	45,903	45,846	44,957	45,540
乗用車	普通	7,293	7,293	7,343	7,466	7,405
	小型	8,971	8,971	8,737	8,485	8,611
貨物車	普通	1,004	1,004	1,001	1,011	1,006
	小型	1,513	1,513	1,503	1,481	1,492
	被けん引き車	15	15	14	13	14
バス		168	168	168	164	166
特種(殊)自動車		870	870	876	871	874
軽自動車		21,920	21,920	21,980	22,044	22,682
その他		4,149	4,149	4,224	3,422	3,291
原動機付自転車		2,772	2,772	3,233	2,546	2,404

※乗用車～特種(殊)自動車は近畿運輸局滋賀陸運支局の数値

軽自動車・原動機付自転車は税務課の数値(非課税台数含む)

その他は近畿運輸局滋賀陸運支局と税務課の合算

【資料 税務課、近畿運輸局滋賀陸運支局】

## 46. JR各駅の一日平均乗客数

(単位：人)

		平成25年度	平成26年度	平成27年度	平成28年度	平成29年度
総数		6,672	6,384	6,422	6,428	6,428
定期総数		4,607	4,402	4,401	4,403	4,403
定期外総数		2,065	1,982	2,021	2,025	2,025
マキノ駅総数		338	321	311	331	331
定期		192	177	166	181	181
定期外		146	144	145	150	150
近江中庄駅総数		155	151	155	151	151
定期		125	123	127	124	124
定期外		30	28	28	27	27
近江今津駅総数		2,235	2,162	2,169	2,176	2,176
定期		1,454	1,402	1,407	1,410	1,410
定期外		781	760	762	766	766
新旭駅総数		1,169	1,144	1,157	1,161	1,161
定期		854	854	846	857	857
定期外		315	290	311	304	304
安曇川駅総数		1,943	1,825	1,836	1,801	1,801
定期		1,452	1,355	1,365	1,334	1,334
定期外		491	470	471	467	467
近江高島駅総数		832	781	794	808	808
定期		530	491	490	497	497
定期外		302	290	304	311	311

※端数処理をしているため、合計が内訳を集計した数値と合わない場合がある。

【資料 交通対策課】



## 47. 路線別年間乗降客数

4月～翌年3月

(単位：人)

	平成25年	平成26年	平成27年	平成28年	平成29年
コミュニティバス総数	198,402	200,744	197,276	205,416	208,073
国境線	13,628	13,567	13,020	16,030	16,958
マキノ高原線	14,673	14,908	14,257	17,514	18,510
マキノ高原国境線	600	845	810	994	1,052
総合運動公園線	38,207	36,078	31,841	36,885	39,700
東循環線	6,627	6,082	5,476	5,492	4,266
西循環線	30,704	32,164	32,639	32,955	34,473
船木線	49,232	47,710	46,380	46,052	44,809
畑線	13,134	20,152	26,103	23,721	22,567
横山・田中線	4,641	4,691	4,751	4,779	4,899
高島・安曇川線	6,099	6,764	6,531	6,674	7,345
横谷・木地山線	5,346	5,395	5,290	4,385	3,540
針畑線	10,062	8,235	7,373	7,160	7,316
上村能家線	3,646	3,115	2,697	2,692	2,593
今津西線	1,803	1,038	108	83	45
乗合タクシー総数 (H23. 4. 1～)	9,753	8,939	8,471	10,050	10,422
マキノ北西部線	1,961	2,114	2,125	2,694	2,212
マキノ南西部線	721	1,558	1,688	2,019	1,818
浜線	604	476	344	238	167
鶴川線	979	1,016	791	1,446	1,743
あいあいタウン線	2,463	1,014	859	1,157	1,032
松陽台線	297	111	105	99	71
白浜線	399	286	214	252	541
泰山寺線	620	917	632	694	676
風車村線	1,225	881	1,003	890	1,053
新旭・安曇川線	484	566	585	561	1,109
乗合バス総数	217,041	200,379	200,379	189,762	188,043
若江線	93,941	102,127	98,438	99,067	98,753
古賀線	34,237	33,122	30,135	15,348	14,581
朽木線	88,863	65,130	74,072	75,347	74,710

※平成23年度より路線一部改変

※乗合バスの若江線、朽木線については集計期間が前年10月～翌年9月。

【資料 交通対策課、湖国バス(株)、江若交通(株)、近江タクシー(株)、大津第一交通(株)、西日本JRバス(株)】

## 48. 各バス会社状況

3月31日現在

		平成25年	平成26年	平成27年	平成28年	平成29年
市 営 バ ス	実車キロ数(km)	306,304.6	317,404.8	315,302.3	307,284.6	277,093.6
	路 線 数	4	4	4	4	4
	停 留 所 数	75	76	75	75	75
湖 国 バ ス	実車キロ数(km)	229,469.5	224,365.8	223,319.9	222,887.5	220,384.5
	路 線 数	3	3	3	3	3
	停 留 所 数	85	85	85	85	98
江 若 交 通	実車キロ数(km)	582,960.2	586,992.4	596,056.4	595,567.9	556,336.8
	路 線 数	9	9	9	9	9
	停 留 所 数	138	138	135	135	192
近 江 タ ク シ ー	実車キロ数(km)	141,295.3	135,118.5	93,295.4	97,072.3	96,019.6
	路 線 数	6	6	6	6	6
	停 留 所 数	73	73	78	79	95
大 津 第 一 交 通	実車キロ数(km)	3,693.9	9,095.3	7,611.3	7,978.5	11,336.6
	路 線 数	4	4	4	4	4
	停 留 所 数	39	39	37	37	55
西 日 本 J R バ ス	実車キロ数(km)	315,405.8	319,686.2	318,191.8	321,243.0	322,660.0
	路 線 数	1	1	1	1	1
	停 留 所 数	22	22	20	20	18

※停留所数は路線別に合算

※路線数はコミュニティ・乗合バスを合算

【資料 交通対策課、湖国バス(株)、江若交通(株)、近江タクシー(株)、大津第一交通(株)、西日本JRバス(株)】

## 49. 観光入込客数

## (1) 月別

(単位：人)

	平成27年			平成28年			平成29年		
	計	日帰り	宿泊	計	日帰り	宿泊	計	日帰り	宿泊
総数	4,154,700	3,754,700	400,000	3,883,500	3,554,400	329,100	4,089,200	3,663,000	426,200
1月	284,500	277,300	7,200	240,300	234,000	6,300	240,200	233,900	6,300
2月	258,200	250,100	8,100	185,600	179,300	6,300	232,400	223,900	8,500
3月	257,700	244,700	13,000	241,600	227,400	14,200	278,400	263,700	14,700
4月	424,100	405,200	18,900	429,800	406,700	23,100	433,600	412,900	20,700
5月	460,300	413,900	46,400	420,300	378,000	42,300	406,800	364,200	42,600
6月	282,900	259,900	23,000	261,700	237,700	24,000	273,500	248,200	25,300
7月	397,100	329,800	67,300	409,100	360,100	49,000	463,500	383,900	79,600
8月	567,600	448,800	118,800	492,900	416,000	76,900	579,400	463,100	116,300
9月	423,600	371,300	52,300	343,900	305,600	38,300	363,400	319,800	43,600
10月	336,700	313,900	22,800	344,900	318,600	26,300	292,600	265,000	27,600
11月	281,400	267,800	13,600	312,300	298,400	13,900	324,100	306,400	17,700
12月	180,600	172,000	8,600	201,100	192,600	8,500	201,300	178,000	23,300

## (2) 目的別

(単位：人)

	平成26年		平成27年		平成28年		平成29年	
	観光客数	外国人数	観光客数	外国人数	観光客数	外国人数	観光客数	外国人数
総数	4,177,500	1,924	4,154,700	5,477	3,883,500	5,425	4,089,200	15,202
自然	187,900	4	175,900	173	178,300	122	182,600	0
歴史	202,200	104	190,500	189	215,700	1,728	232,000	9,615
博物館・美術館等	38,000	15	36,700	348	32,100	147	34,400	135
温泉・健康	47,900	0	47,000	0	21,300	0	20,100	0
スポーツ施設、 キャンプ場等	759,900	48	753,100	505	678,200	155	758,400	106
水泳場、 マリナー	200,200	582	193,200	735	63,700	253	178,100	589
公園、 テーマパーク等	697,800	10	768,500	0	763,900	0	794,600	0
都市型観光 (買物・食等)	48,200	0	76,100	75	88,900	30	84,100	390
その他	1,954,900	993	1,871,100	3,227	1,810,700	2,581	1,778,500	3,931
行祭事・イベント	40,500	168	42,600	225	30,700	409	26,400	436

【資料 「滋賀県観光入込客統計調査書」】

## 50. 予防接種実施状況

(単位：人)

		平成25年度	平成26年度	平成27年度	平成28年度	平成29年度
2種混合 (ジフテリア、破傷風)	1期初回	-	-	-	-	-
	1期追加	-	-	-	-	-
	2期	351	325	310	322	341
3種混合 (百日ぜき、ジフテリア、破傷風)	1期初回	23	0	3	-	-
	1期追加	255	55	7	-	-
4種混合 (百日ぜき、ジフテリア、破傷風、ポリオ)	1期初回	1,000	949	848	903	884
	1期追加	45	306	306	282	226
ツベルクリン反応検査		-	-	-	-	-
B C G		326	325	280	283	304
急性灰白髄炎 (経口生ポリオワクチン)	上半期	-	-	-	-	-
	下半期	-	-	-	-	-
急性灰白髄炎 (不活化ポリオワクチン)	1期初回	246	80	32	11	4
	1期追加	338	248	78	34	10
日本脳炎	1期初回	913	872	704	777	684
	1期追加	598	505	397	368	359
	2期	92	97	302	357	357
	3期	-	-	-	-	-
麻しん風しん混合		655	677	725	651	652
麻しん(はしか)		0	0	0	0	0
風しん		0	0	0	0	0
子宮頸がん		117	9	11	0	6
ヒブ		1,362	1,329	1,157	1,189	1,187
小児用肺炎球菌		1,353	1,268	1,153	1,185	1,185
水痘		-	800	718	531	560
B型肝炎(平成28年10月より実施)		-	-	-	529	889
高齢者インフルエンザ		8,963	9,233	9,096	9,371	9,196
高齢者用肺炎球菌		-	935	757	890	1,107

※4種混合は、平成24年11月から実施された。

※急性灰白髄炎(ポリオ)は、平成24年9月に経口生ポリオワクチンから不活化ポリオワクチンに変更された。

※子宮頸がん、ヒブ、小児用肺炎球菌については、平成25年度に子宮頸がん等ワクチン接種緊急促進事業(基金事業)から定期接種に移行された。

※水痘および高齢者用肺炎球菌は、平成26年10月から実施された。

【資料 健康推進課】

## 51. 健康診査受診者の状況

(単位：人)

		平成25年度	平成26年度	平成27年度	平成28年度	平成29年度
乳幼児健康診査	総数	1,784	1,656	1,584	1,495	1,417
	4か月児	336	316	279	282	280
	10か月児	343	307	316	304	309
	1歳6か月児	322	349	316	255	274
	2歳6か月児	386	315	359	296	283
	3歳6か月児	397	369	314	358	271
結核健康診断	65歳以上の者	3,948	3,534	4,009	3,769	3,662
基本健康診査	受診者	-	-	-	-	-
特定健康診査	40歳～74歳の国保加入者	3,420	3,669	3,950	3,266	3,154
健康診査	30歳代および75歳以上の者	2,772	30代 250 後期 2,190	30代 228 後期 323	30代 119 後期 117	30代 140 後期 570
胃がん	40歳以上の者	967	914	1,037	877	873
子宮がん	20歳以上の女性	1,179	1,419	1,297	1,037	1,039
乳がん	40歳以上の女性	1,131	1,090	1,384	997	1,113
大腸がん	40歳以上の者	2,350	2,044	2,825	2,589	207
肺がん	40歳以上の者	-	262	377	342	349

【資料 健康推進課】

## 52. 医療施設数

4月1日現在

		平成24年度	平成25年度	平成26年度	平成27年度	平成28年度
保健所		1	1	1	1	1
病院	施設	3	3	3	3	3
	病床	410	410	410	410	410
診療所		40	41	40	41	38
歯科診療所		20	19	19	19	19

【資料 高島健康福祉事務所】

## 53. 医療従事者数

4月1日現在

(単位：人)

		平成24年度	平成25年度	平成26年度	平成27年度	平成28年度
医師		73	78	78	78	74
歯科医師		29	27	27	27	28
薬剤師		77	82	82	82	87

【資料 高島健康福祉事務所】

## 54. 高島市民病院利用状況

## (1) 入院患者数

	総数	内科	麻酔科	小児科	外科	整形外科	産婦人科	耳鼻咽喉科
平成21年度	63,926	36,388	-	3,470	2,607	12,656	1,688	-
平成22年度	66,571	36,561	-	4,225	3,170	14,680	2,339	-
平成23年度	64,797	37,681	-	4,146	3,418	12,327	2,308	-
平成24年度	62,997	35,387	-	3,867	3,653	13,957	2,437	-
平成25年度	64,347	33,527	-	4,314	6,202	13,138	3,034	-
平成26年度	64,583	35,474	-	3,286	6,282	12,488	3,187	-
平成27年度	59,684	35,262	-	2,490	5,126	10,932	2,672	-
平成28年度	63,422	38,477	-	2,674	4,834	10,723	2,793	-
平成29年度	62,329	38,108	-	2,388	5,085	11,447	1,705	-
4月	4,475	2,791	-	102	456	796	22	-
5月	4,895	3,024	-	132	440	959	35	-
6月	4,431	2,745	-	148	438	667	71	-
7月	4,802	3,013	-	145	484	698	144	-
8月	5,402	3,459	-	284	413	827	190	-
9月	5,316	3,384	-	165	526	852	116	-
10月	5,568	3,145	-	262	431	1,297	163	-
11月	5,330	3,246	-	248	299	1,020	205	-
12月	5,639	3,243	-	321	418	1,122	169	-
1月	5,814	3,628	-	280	412	982	228	-
2月	5,230	3,191	-	158	407	1,076	159	-
3月	5,427	3,239	-	143	361	1,151	203	-

## (2) 外来患者数

	総数	内科	麻酔科	小児科	外科	整形外科	産婦人科	耳鼻咽喉科
平成21年度	140,260	62,942	-	12,156	2,631	17,964	3,307	3,508
平成22年度	138,324	61,210	-	11,640	2,906	19,147	3,409	3,145
平成23年度	136,580	58,817	-	14,573	2,854	18,531	3,436	2,758
平成24年度	123,986	52,596	-	12,912	2,618	17,427	3,818	3,030
平成25年度	129,116	52,939	-	12,154	3,473	19,237	5,111	2,909
平成26年度	125,992	50,696	-	12,022	3,814	19,137	5,586	2,570
平成27年度	119,783	50,527	-	10,077	4,024	15,674	5,237	2,303
平成28年度	115,061	49,949	-	9,843	3,594	13,823	4,794	2,018
平成29年度	116,262	50,517	-	9,434	3,950	14,420	4,860	2,106
4月	8,973	4,096	-	575	292	1,164	152	170
5月	9,757	4,175	-	818	323	1,333	258	171
6月	9,703	4,178	-	743	342	1,359	340	173
7月	9,576	4,056	-	753	309	1,218	379	167
8月	10,220	4,421	-	809	332	1,279	414	190
9月	9,451	4,054	-	716	347	1,116	418	154
10月	9,790	4,212	-	714	356	1,246	462	182
11月	9,630	4,187	-	695	345	1,204	483	171
12月	9,830	4,319	-	911	325	1,120	528	164
1月	9,785	4,413	-	943	355	1,033	459	178
2月	9,392	4,106	-	877	292	1,082	463	165
3月	10,155	4,300	-	880	332	1,266	504	221

(単位：人)

精神神経科	皮膚科	泌尿器科	眼 科	脳神経外科	放射線科	心臓血管外科	歯科口腔外科	
-	365	-	1,074	5,365	-	-	313	平成21年度
-	273	-	957	3,677	-	34	655	平成22年度
-	182	-	952	2,945	-	156	682	平成23年度
-	-	-	297	2,346	-	133	920	平成24年度
-	-	-	292	2,328	-	360	1,152	平成25年度
-	-	-	212	2,333	-	184	1,137	平成26年度
-	-	-	168	1,646	-	198	1,190	平成27年度
-	-	-	0	2,171	-	502	1,248	平成28年度
-	-	2	-	2,045	-	121	1,428	平成29年度
-	-	0	-	154	-	39	115	4月
-	-	0	-	152	-	54	99	5月
-	-	0	-	159	-	28	175	6月
-	-	0	-	178	-	0	140	7月
-	-	0	-	65	-	0	164	8月
-	-	0	-	133	-	0	140	9月
-	-	0	-	176	-	0	94	10月
-	-	0	-	208	-	0	104	11月
-	-	2	-	256	-	0	108	12月
-	-	0	-	197	-	0	87	1月
-	-	0	-	136	-	0	103	2月
-	-	0	-	231	-	0	99	3月

(単位：人)

精神神経科	皮膚科	泌尿器科	眼 科	脳神経外科	放射線科	心臓血管外科	歯科口腔外科	
6,943	6,526	4,318	6,345	5,010	465	298	7,847	平成21年度
7,211	5,934	4,565	6,623	4,194	513	321	7,506	平成22年度
7,843	5,381	4,339	6,095	4,039	504	476	6,934	平成23年度
7,237	3,061	4,170	4,936	3,567	359	537	7,718	平成24年度
7,775	3,329	4,194	4,040	3,720	389	518	9,328	平成25年度
7,436	3,058	4,351	3,440	3,383	405	568	9,526	平成26年度
7,429	3,249	4,756	3,002	3,233	437	423	9,412	平成27年度
7,368	3,106	4,551	2,303	3,246	463	390	9,613	平成28年度
6,836	3,379	4,726	2,121	3,380	518	331	9,684	平成29年度
612	240	376	163	258	41	35	799	4月
577	262	406	212	320	43	28	831	5月
593	284	369	165	264	53	30	810	6月
579	375	420	163	295	54	23	785	7月
589	373	415	181	291	43	30	853	8月
591	318	365	180	241	66	29	856	9月
577	273	408	148	305	50	32	825	10月
557	232	385	176	278	36	28	853	11月
561	227	390	176	257	30	19	803	12月
526	265	405	171	253	33	30	721	1月
497	242	364	169	319	29	20	767	2月
577	288	423	217	299	40	27	781	3月

【資料 高島市民病院「年報」、高島市民病院統計】

## 55. 救急患者状況

## (1) 救急患者(外来・入院)

(単位:人)

	区分	合計	4月	5月	6月	7月	8月	9月	10月	11月	12月	1月	2月	3月
平成 22年度	外来	9,400	616	1,057	677	859	908	731	703	674	767	882	769	757
	入院	1,695	161	170	116	166	175	149	130	134	131	141	94	128
平成 23年度	外来	9,869	602	985	735	986	920	747	747	658	770	919	1,007	793
	入院	1,603	124	147	108	144	153	125	136	144	155	141	120	106
平成 24年度	外来	9,867	754	811	706	881	861	718	683	724	932	1,068	854	875
	入院	1,624	121	125	110	135	138	120	125	146	152	188	145	119
平成 25年度	外来	10,419	732	963	841	884	1,003	845	618	693	898	1,040	990	912
	入院	1,795	130	169	139	142	166	131	127	160	159	173	139	160
平成 26年度	外来	10,271	694	891	760	932	893	771	642	762	1,086	1,323	766	751
	入院	1,858	145	149	134	152	141	166	144	145	172	211	131	168
平成 27年度	外来	7,833	520	798	548	797	749	716	532	508	620	719	678	648
	入院	1,178	94	115	86	103	100	89	91	91	103	107	88	111
平成 28年度	外来	7,711	549	743	516	697	695	576	569	572	841	772	609	572
	入院	1,175	109	96	98	89	107	92	111	93	100	125	75	80
平成 29年度	外来	8,135	497	720	534	745	763	629	526	486	739	1,017	848	631
	入院	1,143	98	94	100	98	110	103	84	97	113	91	81	74

## (2) 救急車による患者搬送件数

(単位:人)

	合計	4月	5月	6月	7月	8月	9月	10月	11月	12月	1月	2月	3月
平成22年度	1,809	144	145	125	168	194	138	135	147	160	172	135	146
平成23年度	1,947	142	206	146	167	189	147	171	153	163	156	164	143
平成24年度	1,903	134	164	139	185	178	140	126	156	173	175	172	161
平成25年度	1,932	140	165	153	175	199	177	137	144	169	162	155	156
平成26年度	1,938	144	139	146	178	170	173	145	146	179	219	129	170
平成27年度	2,036	144	193	152	228	196	147	162	142	169	165	141	197
平成28年度	2,192	159	181	175	172	209	167	161	194	175	241	175	183
平成29年度	2,275	182	177	167	217	220	203	176	170	202	194	192	175

【資料 高島市民病院「年報」、高島市民病院統計】



## 56. ごみ処理状況

(単位：t)

	平成25年度	平成26年度	平成27年度	平成28年度	平成29年度
総数	18,706.47	16,949.75	16,842.45	15,758.65	15,938.09
収集ごみ	15,323.74	14,709.54	14,568.50	14,195.35	14,207.14
可燃ごみ	13,683.00	13,169.07	13,016.15	12,836.17	12,866.76
不燃ごみ	395.83	352.40	372.12	349.65	407.96
不燃ごみ A	157.23	151.38	143.35	149.09	167.04
不燃ごみ B	238.60	201.02	228.77	200.56	240.92
粗大ごみ	16.17	24.28	22.18	10.89	12.09
資源ごみ	1,181.25	1,117.99	1,113.06	960.13	879.41
古紙(新聞)	151.02	145.19	145.10	121.12	105.06
古紙(雑誌)	197.97	185.21	192.99	149.95	145.07
シュレッダ	19.20	19.82	20.88	19.31	20.08
布類	28.60	26.22	32.26	26.05	26.59
紙製の容器包装	135.88	127.87	136.98	124.93	110.99
プラスチック製の容器包装	100.96	89.65	90.02	95.39	92.85
金属缶	118.60	105.09	104.94	70.26	44.83
ガラスびん	429.02	418.94	389.89	353.12	333.94
有害ごみ(蛍光管・乾電池)	32.03	31.71	31.43	27.09	29.11
廃食油	15.46	14.09	13.56	11.42	11.81
直接搬入ごみ	3,143.39	2,070.86	2,102.44	1,563.30	1,730.95
可燃ごみ	40.74	54.85	71.76	34.99	39.09
不燃ごみ	1,284.19	944.74	832.08	587.86	602.15
不燃ごみ A	1,284.19	944.74	832.08	587.86	602.15
不燃ごみ B	0.00	0.00	0.00	0.00	0.00
粗大ごみ	1,818.46	1,071.27	1,198.60	940.45	1,089.71
草木類	0.00	0.00	0.00	0.00	0.00
集団回収	239.34	169.35	171.51	-	-
古紙(新聞)	145.31	104.70	107.72	-	-
古紙(雑誌)	49.33	28.98	33.21	-	-
古着	4.90	3.85	3.33	-	-
飲料用紙パック	1.62	0.28	0.06	-	-
段ボール	37.80	31.35	26.84	-	-
食品トレイ	0.00	0.00	0.00	-	-
ペットボトル	0.38	0.19	0.50	-	-
金属缶	0.00	0.00	0.00	-	-
スチール缶	0.00	0.00	0.00	-	-
アルミ缶	0.00	0.00	0.00	-	-

【資料 ごみ減量対策課】

## 57. し尿および浄化槽汚泥処理状況

(単位：kl)

	平成25年度	平成26年度	平成27年度	平成28年度	平成29年度
総数	12,936.280	12,830.820	12,172.884	11,671.298	10,929.510
生し尿	4,628.780	4,214.520	4,199.184	4,010.598	3,654.710
浄化槽汚泥	8,307.500	8,616.300	7,973.700	7,660.700	7,274.800

【資料 ごみ減量対策課】

## 58. 公害苦情状況

(単位：件)

		平成25年度	平成26年度	平成27年度	平成28年度	平成29年度
総	数	-	-	-	-	-
典 型 7 公 害	計	-	-	-	-	-
	大 気 汚 染	-	-	-	-	-
	水 質 汚 濁	-	-	-	-	-
	土 壌 汚 染	-	-	-	-	-
	騒 音	-	-	-	-	-
	振 動	-	-	-	-	-
	地 盤 沈 下	-	-	-	-	-
	悪 臭	-	-	-	-	-
典型7公害以外の苦情		-	-	-	-	-
解	決 件 数	-	-	-	-	-

【資料 環境政策課】

## 59. 国民年金加入状況

3月31日現在

(単位：人)

		平成22年度	平成23年度	平成24年度	平成25年度	平成26年度
被 保 険 者 数	第 1 号	7,526	7,290	7,186	6,889	6,574
	任 意 加 入	68	67	54	51	47
	第 3 号	3,625	3,527	3,457	3,366	3,203
	計	11,219	10,884	10,697	10,306	9,824
保 険 料 免 除	被 保 険 者 数	2,357	2,302	2,366	2,439	2,374
付 加 保 険 料 納 付 数 被 保 険 者 数	強 制	13	12	11	11	11
	任 意	293	286	276	248	249
	計	306	298	287	259	260

※日本年金機構の所管となり、平成27年度以降のデータ提供が不可となった

【資料 保険年金課】

## 60. 国民年金給付状況

3月31日現在

(単位：人)

		平成22年度	平成23年度	平成24年度	平成25年度	平成26年度
給 付 分 類	老 齢 給 付	14,126	14,267	14,660	15,102	15,514
	障 害 給 付	979	991	1,006	1,024	1,020
	遺 族 給 付	132	124	118	115	113
	計	15,237	15,382	15,784	16,241	16,647

※日本年金機構の所管となり、平成27年度以降のデータ提供が不可となった

【資料 保険年金課】

## 61. 後期高齢者医療等給付状況

3月31日現在

		平成22年度	平成23年度	平成24年度	平成25年度	平成26年度
後 期 高 齢 者 医 療	被 保 険 者 数	8,062	8,179	8,291	8,316	8,358
療 養 給 付 費 ( 千 円 )		5,620,631	5,888,216	6,008,446	6,143,678	6,174,895
療 養 費 ( 千 円 )		12,750	14,047	14,870	14,115	15,112
高 額 療 養 費 ( 千 円 )		190,935	208,968	218,287	222,278	232,486
高 額 介 護 合 算 療 養 費 ( 千 円 )		3,138	3,960	3,738	3,557	3,923

【資料 保険年金課】

## 62. 国民健康保険加入状況

3月31日現在

		平成22年度	平成23年度	平成24年度	平成25年度	平成26年度
総 人 口		53,641	53,054	52,392	51,903	51,349
総 世 帯		19,785	19,834	19,907	20,060	20,145
被 保 険 者 数	人 数 ( 人 )	15,073	14,845	14,773	14,524	14,201
	加 入 率 ( % )	28.1	28.0	28.2	28.0	27.7
被 保 険 者 世 帯 数	世 帯 数 ( 世 帯 )	8,113	8,096	8,115	8,121	8,029
	加 入 率 ( % )	41.0	40.8	40.8	40.5	39.9
加入世帯の一世帯当たり被保険者数		1.9	1.8	1.8	1.8	1.8

【資料 保険年金課】

## 63. 国民健康保険給付状況

### (1) 件数

(単位：件)

		平成22年度	平成23年度	平成24年度	平成25年度	平成26年度
総	数	214,154	219,598	220,763	224,794	209,621
療養の給付	小計	206,793	212,221	213,197	217,233	202,009
	入院	3,623	3,615	3,558	3,562	3,285
	入院外	116,968	116,914	117,364	118,631	109,821
	歯科	25,449	26,003	25,808	26,975	25,497
	調剤	60,358	65,225	65,852	67,427	62,815
	食事療養費	(3,483)	(3,492)	(3,440)	(3,458)	(3,204)
	訪問看護	395	464	615	638	591
療養費		2,418	2,476	2,320	2,264	2,421
高額療養費		4,776	4,749	5,098	5,159	5,052
その他	出産育児一時金	89	54	48	60	48
	葬祭諸費	78	98	100	78	91

※食事療養費の件数は、総数・小計に含めない

### (2) 金額

(単位：千円)

		平成22年度	平成23年度	平成24年度	平成25年度	平成26年度
総	額	5,024,349	5,231,838	5,251,261	5,347,824	4,992,739
療養の給付	小計	4,585,504	4,770,164	4,775,433	4,890,738	4,545,328
	入院	1,690,137	1,765,197	1,741,025	1,801,889	1,680,619
	入院外	1,637,053	1,632,263	1,665,199	1,695,653	1,567,706
	歯科	334,181	345,942	337,929	353,385	326,639
	調剤	802,957	902,715	898,222	904,811	841,206
	食事療養費	99,984	99,624	100,344	101,209	94,392
	訪問看護	21,192	24,423	32,714	33,791	34,766
療養費		18,409	22,011	21,180	18,500	23,019
高額療養費		379,375	408,939	429,269	410,122	399,712
その他	出産育児一時金	37,161	25,824	20,379	24,564	20,130
	葬祭諸費	3,900	4,900	5,000	3,900	4,550

【資料 保険年金課】

## 64. 福祉医療費助成状況

3月末現在

		平成22年度	平成23年度	平成24年度	平成25年度	平成26年度
合 計	対象者 (人)	5,424	5,335	5,231	8,624	8,177
	助成額 (円)	292,118,019	305,123,619	289,698,691	292,675,015	313,397,762
乳 幼 児	対象者 (人)	2,706	2,632	2,521	2,115	2,104
	助成額 (円)	81,328,309	81,606,240	73,873,431	71,814,720	67,063,929
重 度 心 身 障 害 者	対象者 (人)	504	520	523	537	530
	助成額 (円)	73,456,876	78,266,299	84,060,024	87,852,738	90,272,216
6 5 ~ 7 4 歳 老 人	対象者 (人)	559	531	539	521	679
	助成額 (円)	39,125,382	41,717,681	32,284,799	34,310,306	30,433,072
母 子 家 庭	対象者 (人)	957	947	953	899	869
	助成額 (円)	27,283,345	31,269,200	31,229,258	29,895,022	29,626,193
父 子 家 庭	対象者 (人)	121	118	125	119	115
	助成額 (円)	2,457,923	3,746,837	5,125,536	4,753,508	4,082,789
ひとり暮らし寡婦	対象者 (人)	22	21	20	21	19
	助成額 (円)	2,143,866	1,605,003	2,007,466	1,777,419	1,344,028
重 度 心 身 障 害 老 人	対象者 (人)	516	512	490	471	451
	助成額 (円)	46,354,680	47,090,299	42,343,658	42,187,520	43,400,131
乳 幼 児 (市 単 独 分)	対象者 (人)	39	54	60	45	38
	助成額 (円)	19,967,638	19,822,060	18,774,519	18,330,969	17,171,417
子 ども 医 療 (市 単 独 分)	対象者 (人)	-	-	-	3,896	3,372
	助成額 (円)	-	-	-	1,752,813	30,003,987

※乳幼児（市単独分）は、所得制限による県助成対象外児分および自己負担無料化分の助成。

※子ども医療（市単独分）は、小中学生の入院および外来にかかる医療費の助成（平成26年10月より）。

※平成26年8月から低所得老人を74歳まで拡大

【資料 保険年金課】

## 65. 療育手帳交付者状況

3月末現在

(単位：人)

		平成25年度	平成26年度	平成27年度	平成28年度	平成29年度
総 数		567	587	590	605	626
最 重 度		107	108	106	111	115
重 度		130	130	128	128	133
中 度		158	169	171	158	162
軽 度		172	180	185	208	216

【資料 障がい福祉課】

## 66. 精神障害者保健福祉手帳交付者状況

3月末現在

(単位：人)

		平成25年度	平成26年度	平成27年度	平成28年度	平成29年度
総 数		304	328	369	337	350
1 級		19	21	23	22	23
2 級		221	234	257	237	241
3 級		64	73	89	78	86

【資料 障がい福祉課】

## 67. 身体障害者手帳交付状況

### (1) 種類別総数

3月末現在

(単位：人)

	平成25年度	平成26年度	平成27年度	平成28年度	平成29年度
総数	2,586	2,545	2,429	2,410	2,250
視覚障害	142	141	139	142	138
聴覚・平衡機能障害	256	243	220	216	196
音声・言語・そしゃく機能障害	34	33	31	32	29
肢体不自由	1,479	1,466	1,397	1,358	1,256
内部障害	675	662	642	662	631

### (2) 種類別・等級別

3月末現在

(単位：人)

			平成25年度	平成26年度	平成27年度	平成28年度	平成29年度
視覚障害	1	級	60	58	57	59	60
	2	級	34	33	35	35	37
	3	級	4	5	4	5	4
	4	級	7	8	9	9	8
	5	級	26	27	24	24	20
	6	級	11	10	10	10	9
聴覚・平衡機能	1	級	2	2	2	2	1
	2	級	64	53	52	53	51
	3	級	40	39	31	29	25
	4	級	44	46	38	37	30
	5	級	1	1	1	1	0
	6	級	105	102	96	94	89
音声・言語 そしゃく	1	級	4	4	3	4	4
	2	級	3	2	2	2	2
	3	級	21	21	19	18	14
	4	級	6	6	7	8	9
	5	級	-	-	-	-	-
	6	級	-	-	-	-	-
肢体不自由	1	級	257	251	233	220	191
	2	級	218	215	213	211	192
	3	級	294	284	270	261	230
	4	級	465	460	435	424	404
	5	級	191	201	192	181	179
	6	級	54	55	54	61	60
内部機能	1	級	449	439	451	463	435
	2	級	2	2	3	3	7
	3	級	58	57	40	43	46
	4	級	166	164	147	153	143
	5	級	-	-	-	-	-
	6	級	-	-	-	-	-

【資料 障がい福祉課】

## 68. 精神障害者精神科通院医療費助成事業

		平成22年度	平成23年度	平成24年度	平成25年度	平成26年度
合計	対象者(人)	151	160	167	169	177
	助成額(円)	4,332,393	4,630,364	4,757,668	4,926,097	5,081,728
重度精神障害者(児)	対象者(人)	142	152	159	163	171
	助成額(円)	4,080,422	4,431,439	4,565,514	4,740,668	4,914,397
重度精神障害老人	対象者(人)	9	8	8	6	6
	助成額(円)	251,971	198,925	192,154	185,429	167,331

【資料 保険年金課】

## 69. 介護保険事業状況

### (1) 介護保険被保険者数および認定状況

3月31日現在

(単位：人)

		平成24年度	平成25年度	平成26年度	平成27年度
第1号被保険者数		14,911	15,396	15,796	16,148
要介護・要支援 認定者数	総数	2,496	2,729	2,796	2,929
	要支援1	310	372	381	436
	要支援2	353	381	366	408
	要介護1	497	594	597	620
	要介護2	385	447	463	488
	要介護3	327	342	388	387
	要介護4	337	317	345	357
	要介護5	287	276	256	233

### (2) 介護保険サービス給付費状況

(単位：円)

		平成24年度	平成25年度	平成26年度	平成27年度
総計		3,945,242,113	4,116,235,278	4,337,172,148	4,454,750,639
在宅サービスに係る給付費		2,279,420,631	2,391,990,306	2,564,601,458	2,636,136,967
施設サービスに係る給付費		1,404,127,596	1,459,308,855	1,503,756,189	1,549,198,782
その他サービスに係る給付費		261,693,886	264,936,117	268,814,501	269,414,890

※「その他サービスに係る給付費」とは、高額介護サービス等費、特定入所者介護サービス等費、高額医療合算介護サービス等費

### (3) 介護サービス利用状況

#### i 居宅サービスの年度別累計利用人数

各年度の利用者数累積数値

(単位：人)

		平成24年度	平成25年度	平成26年度	平成27年度
総計		18,888	20,212	21,345	22,081
要支援1		2,610	2,608	2,813	3,072
要支援2		3,060	3,375	3,505	3,610
要介護1		4,490	4,900	5,471	5,501
要介護2		3,286	3,718	4,038	4,190
要介護3		2,103	2,330	2,620	2,792
要介護4		1,877	1,961	1,689	1,776
要介護5		1,462	1,320	1,209	1,140

#### ii 主な居宅サービスの年度別累計利用人数

各年度の利用者数累積数値

(単位：人)

		平成24年度	平成25年度	平成26年度	平成27年度
訪問介護		5,848	6,211	6,478	6,579
訪問入浴		848	759	779	792
訪問看護		2,751	2,757	2,848	2,902
訪問リハビリ		1,529	1,612	1,533	1,429
通所介護（通所リハビリ含）		13,563	14,198	15,697	16,044
福祉用具貸与		9,692	10,458	11,079	12,096
短期入所		2,916	2,899	2,934	2,711
グループホーム		487	607	825	887

#### iii 施設サービスの年度別累計利用人数

各年度の利用者数累積数値

(単位：人)

		平成24年度	平成25年度	平成26年度	平成27年度
総計		5,750	5,977	6,130	6,409
介護老人福祉施設		3,925	3,877	3,865	3,893
介護老人保健施設		1,629	1,952	2,157	2,407
介護療養型医療施設		196	148	108	109

【資料 長寿介護課「介護保険事業状況報告・介護給付費表」】

## 70. 交通災害共済状況

	平成25年度	平成26年度	平成27年度	平成28年度	平成29年度
加入者数 (人)	17,419	16,770	16,347	15,887	13,929
加入率 (%)	34.1	33.1	32.6	32.2	28.5
支給件数 (件)	92	109	67	75	80
支給金額 (円)	7,640,000	6,980,000	2,950,000	2,980,000	5,325,000

【資料 滋賀県市町村交通災害共済組合「交通災害事務取扱要領」】

## 71. 保育園および保育所型認定こども園の状況

4月1日現在（園児数は10月1日現在）

		平成26年	平成27年	平成28年	平成29年	平成30年
園	数	14	8	8	8	8
クラス	数	95	51	49	47	48
保育士	数 (人)	198	137	95	91	88
園児数	総数 (人)	954	539	514	471	459
	0歳 (人)		17	9	10	18
	1歳 (人)		51	51	40	51
	2歳 (人)		67	70	73	66
	3歳 (人)	306	114	103	104	103
	4歳 (人)	341	133	135	108	115
	5歳 (人)	307	157	146	136	106

※保育士数は常勤職員のみ

※平成27年度より、公立保育園のうち4園が保育所型認定こども園へ、  
私立保育園のすべてが幼保連携型認定こども園へ移行した

【資料 子育て支援課】

## 72. 学童保育の状況

5月1日現在

		平成26年	平成27年	平成28年	平成29年	平成30年
学童保育	数	10	10	12	13	13
児童数	総数 (人)	335	357	526	550	577
	1学年 (人)	72	89	159	160	134
	2学年 (人)	70	82	114	139	148
	3学年 (人)	72	62	89	95	123
	4学年 (人)	56	58	65	72	85
	5学年 (人)	35	39	57	39	56
	6学年 (人)	30	27	42	42	31

【資料 子育て支援課】



## 73. 介護老人保健施設 陽光の里利用状況

### (1) 入所者状況

	平成25年度	平成26年度	平成27年度	平成28年度	平成29年度
稼働日(日)	365	365	366	365	365
年間入所者数(人)	30,949	31,945	33,328	33,457	34,303
1日平均入所者数(人)	85	88	91	92	91
稼働率(定員100人)(%)	85	88	91	92	94

### (2) 通所者状況

	平成25年度	平成26年度	平成27年度	平成28年度	平成29年度
稼働日(日)	244	243	242	240	240
年間通所者数(人)	3,283	3,133	2,855	2,918	2,704
1日平均通所者数(人)	13	13	12	12	12
稼働率(定員15人)(%)	90	86	79	81	75

【資料 陽光の里】

## 74. 高島市訪問看護ステーション利用状況

(単位：人)

		平成25年度	平成26年度	平成27年度	平成28年度	平成29年度
訪問看護	年間延べ利用者数	1,544	1,512	1,507	1,670	1,785
	月平均利用者数	128.7	126.0	125.6	139.2	148.7
	年間訪問件数	7,252	7,056	7,368	8,138	8,173
	月間平均訪問件数	604.3	588.0	613.8	678.2	681.0
	1日平均訪問件数	29.7	28.9	30.3	33.5	33.5
居宅介護支援	年間ケアプラン作成数	76	62	32	14	0
	月平均プラン作成数	6.3	5.2	2.7	2.0	0.0

※居宅介護支援の年間ケアプランは平成28年度12月に作成を休止。

【資料 訪問看護ステーション】

## 75. 幼稚園の状況

5月1日現在

			平成25年	平成26年	平成27年	平成28年	平成29年
園	数		6	6	3	3	3
学級	数		17	16	6	10	6
教員	数	(人)	39	39	19	18	21
園児数	総数	(人)	233	247	105	102	92
	3歳	(人)	77	88	32	33	29
	4歳	(人)	85	77	36	34	30
	5歳	(人)	71	82	37	35	33

※私立幼稚園、休園を含む

※平成27年度より、私立幼稚園のうち2園が幼保連携型認定こども園へ移行した

【資料 学校基本調査、子育て支援課】

## 76. 幼保連携型認定こども園の状況

5月1日現在

					平成27年	平成28年	平成29年
園	数				6	6	6
学級	数				29	44	43
教員	数	(人)			162	124	153
園児数	総数	(人)			742	769	834
	0歳	(人)			7	9	21
	1歳	(人)			66	62	66
	2歳	(人)			78	101	108
	3歳	(人)			176	188	214
	4歳	(人)			215	180	217
	5歳	(人)			200	229	208

※子ども子育て支援新制度開始にともない、平成27年度より対象となる保育園が幼保連携型こども園へ移行した

【資料 子育て支援課】

## 77. 小中高等学校の状況

### (1) 小学校

4月1日現在

		平成26年	平成27年	平成28年	平成29年	平成30年	
学	校	数	17 (1)	14	13	13	
学	級	数	139	133	126	125	130
教	員	数 (人)	227	218	207	212	213
生 徒 数	総	数 (人)	2,440	2,413	2,395	2,362	2,309
	1	学 年 (人)	369	389	417	404	352
	2	学 年 (人)	388	370	386	412	405
	3	学 年 (人)	419	388	369	380	420
	4	学 年 (人)	427	419	385	370	377
	5	学 年 (人)	417	425	416	382	373
	6	学 年 (人)	420	422	422	414	382

※ ( ) は分校数で内数

【資料 学校教育課】

### (2) 中学校

4月1日現在

		平成26年	平成27年	平成28年	平成29年	平成30年	
学	校	数	6	6	6	6	
学	級	数	59	58	55	56	55
教	員	数 (人)	117	118	118	117	115
生 徒 数	総	数 (人)	1,423	1,346	1,279	1,227	1,221
	1	学 年 (人)	461	406	410	412	398
	2	学 年 (人)	482	462	406	410	413
	3	学 年 (人)	480	478	463	405	410

【資料 学校教育課】

### (3) 高等学校

4月1日現在

		平成26年	平成27年	平成28年	平成29年	平成30年	
学	校	数	2	2	2	2	
学	級	数	36	36	35	34	32
教	員	数 (人)	103	104	105	104	97
生 徒 数	総	数 (人)	1,383	1,368	1,320	1,243	1,106
	1	学 年 (人)	480	468	430	405	336
	2	学 年 (人)	449	466	442	404	378
	3	学 年 (人)	454	434	458	434	392

【資料 滋賀県立安曇川高等学校、滋賀県立高島高等学校】

## 78. 特別支援学校の状況

4月1日現在

		平成25年	平成26年	平成27年	平成28年	平成29年	
学	校	数	1	1	1	1	
学	級	数	17	18	19	18	18
教	員	数 (人)	43	43	42	41	41
生 徒 数	総	数 (人)	79	79	73	65	65
	小	学 部 (人)	14	19	21	23	22
	中	学 部 (人)	14	12	10	8	8
	高	等 部 (人)	51	48	42	34	34

【資料 滋賀県立新旭養護学校】

## 79. 図書館の利用状況

## (1) 登録者数、貸出者数

	開館日数 (日)	登録者数		貸出者数	
		個人 (人)	団体 (件)	1日平均貸出者数 (人)	年間貸出者数 (人)
平成23年度	1,630	23,774	239	642	189,922
平成24年度	1,625	25,226	251	623	182,908
平成25年度	1,625	26,886	290	600	176,522
平成26年度	1,552	27,366	301	565	158,943
平成27年度	1,536	28,424	304	620	158,540
平成28年度	1,523	29,330	320	589	150,654
平成29年度	1,530	29,890	337	536	137,341
マキノ図書館	255	1,630	55	29	7,405
今津図書館	255	13,312	88	216	55,257
朽木図書サロン	255	992	34	27	6,886
安曇川図書館	256	10,722	85	196	50,339
高島図書室	255	1,302	28	27	6,978
新旭図書室	254	1,932	47	41	10,476

## (2) 貸出冊数

	1日平均 貸出冊数	一般書	児童書	雑誌	視聴覚資料	総数
平成22年度	3,042	513,010	287,674	46,513	51,552	898,749
平成23年度	2,976	494,431	291,040	44,702	45,037	875,210
平成24年度	2,870	455,595	304,000	43,101	40,016	842,712
平成25年度	2,762	430,334	271,867	39,816	35,421	777,438
平成26年度	2,941	421,787	258,394	41,515	31,326	753,022
平成28年度	2,706	365,409	260,397	36,786	28,138	690,730
平成29年度	2,549	342,843	248,521	36,133	23,381	650,878
マキノ図書館	138	15,885	16,340	2,206	749	35,180
今津図書館	898	141,253	61,367	12,233	14,207	229,060
朽木図書サロン	155	13,093	23,214	2,226	993	39,526
安曇川図書館	1,062	137,176	115,006	14,894	4,877	271,953
高島図書室	125	17,162	11,553	2,265	839	31,819
新旭図書室	171	18,274	21,041	2,309	1,716	43,340

## (3) その他

	文献複写 (枚)	予約・リクエスト数 (件)	レファレンス (件)
平成23年度	6,890	61,858	841
平成24年度	6,640	57,950	484
平成25年度	5,434	55,858	504
平成26年度	5,711	52,458	467
平成27年度	4,751	57,158	327
平成28年度	5,639	55,686	322
平成29年度	6,134	51,323	336
マキノ図書館	119	2,133	31
今津図書館	3,542	11,429	129
朽木図書サロン	209	4,147	54
安曇川図書館	1,305	9,851	107
高島図書室	860	2,511	4
新旭図書室	99	1,475	11
W E B	-	19,777	-

【資料 図書館】

## 80. 図書館の蔵書数

(単位：冊)

	一般書	児童書	雑誌	視聴覚資料	合計
平成23年度	347,536	152,532	22,477	11,217	533,762
平成24年度	359,674	157,420	22,326	11,489	550,909
平成25年度	370,771	162,747	22,232	11,807	567,557
平成26年度	372,162	166,114	22,292	11,779	572,347
平成27年度	387,543	172,029	24,854	11,966	596,392
平成28年度	392,340	174,337	24,571	12,098	603,346
平成29年度	393,014	176,001	24,141	12,031	605,187
マキノ図書館	48,618	25,301	2,292	548	76,759
今津図書館	130,729	37,112	10,028	6,016	183,885
朽木図書サロン	33,410	23,202	2,470	667	59,749
安曇川図書館	128,104	56,258	6,327	2,710	193,399
高島図書室	36,323	14,512	1,509	927	53,271
新旭図書室	15,830	19,616	1,515	1,163	38,124

【資料 図書館】

## 81. 公民館等利用状況

### (1) 教室、受講者数

	平成25年度		平成26年度		平成27年度		平成28年度		平成29年度	
	教室数	受講者数	教室数	受講者数	教室数	受講者数	教室数	受講者数	教室数	受講者数
総 数	45	7,042	61	8,296	60	7,527	63	8,251	55	7,101
マキノ公民館	11	812	10	872	10	636	10	867	9	769
今津公民館	7	2,472	15	3,114	18	2,834	17	2,586	11	1,901
朽木公民館	4	159	7	457	6	305	6	294	6	427
安曇川公民館	9	1,641	9	1,271	9	1,139	10	1,063	9	852
世代交流センター	-	-	-	-	-	-	-	-	-	-
高島公民館	7	1,204	11	1,560	9	1,535	11	1,932	10	1,861
新旭公民館	7	754	9	1,022	8	1,078	9	1,509	10	1,291

※教室数は開講数。受講者数は延べ人数

### (2) 公民館等利用者数

(単位：人)

	総 数	マキノ公民館	今津北コミュニティセンター	今津浜分コミュニティセンター	今津西コミュニティセンター
平成27年度	213,506	27,733	4,172	4,811	403
平成28年度	205,533	28,777	3,514	3,914	419
平成29年度	203,234	27,815	3,189	3,502	281

	今津東コミュニティセンター	今津宮の森コミュニティセンター	今津上コミュニティセンター	朽木公民館	安曇川公民館
平成27年度	38,405	1,194	776	6,253	53,207
平成28年度	13,233	902	619	5,892	53,932
平成29年度	11,910	1,017	677	6,586	53,461

	世代交流センター	高島公民館	高島黒谷コミュニティセンター	新旭公民館	ほおじろ荘
平成27年度	13,418	24,115	8	35,424	3,587
平成28年度	13,233	25,005	12	36,968	3,480
平成29年度	9,298	23,757	11	36,432	3,420

【資料】社会教育課、市民協働課、長寿介護課】

## 82. 資料館入館者数

(単位：人)

	平成25年度	平成26年度	平成27年度	平成28年度	平成29年度
総 数	5,074	4,884	5,032	3,152	2,294
マキノ資料館	824	940	1,004	230	175
朽木資料館	1,401	1,249	1,741	905	747
高島歴史民俗資料館	2,849	2,695	2,287	2,017	1,372

【資料】文化財課】

## 83. 指定文化財

## (1) 国指定

平成30年3月末現在

種	別	件数	(名称)
史跡名勝天然記念物	史跡	2件	藤樹書院跡、清水山城館跡
	名勝	2件	旧秀隣寺庭園、朽木池の沢庭園
有形文化財	重要文化財	彫刻	8件
		書跡等	1件
		絵画	2件
		建造物	3件
		重要美術品	書跡等
計		20件	

## (2) 国選定

平成30年3月末現在

種	別	件数	(名称)
重要な文化的景観		3件	高島市海津・西浜・知内の水辺景観、高島市針江・霜降の水辺景観・大溝の水辺景観
計		3件	

## (3) 県指定

平成30年3月末現在

種	別	件数	(名称)
史跡名勝天然記念物	史跡	5件	王塚古墳、朽木陣屋跡、鶴川四十八体仏、稲荷山古墳、大溝藩分部家墓所
	名勝	1件	極楽寺庭園
	天然記念物	1件	朽木のトチノキ巨木林
有形文化財	絵画	1件	
	彫刻	2件	
	書跡等	4件	
	建造物	3件	
民俗文化財	有形民俗	1件	朽木の木地屋用具と製品
計		18件	

## (4) 県選択

平成30年3月末現在

種	別	件数	(名称)
民俗文化財	無形民俗	5件	川上祭りのサンヤレ、生見のシイラ祭り、針畑の六斎念仏、大溝祭、奴振
計		5件	

## (5) 市指定

平成30年3月末現在

種	別	件数	(名称)
有形文化財	彫刻	43件	
	工芸品	11件	
	書跡	16件	
	絵画	12件	
	建造物	18件	
	典籍	1件	
	歴史資料	1件	
民俗文化財	有形民俗	4件	保坂の道標、石造道標「石敢当」、石造庚申塔、高島硯の製造用具
	無形民俗	7件	針畑六斎念仏、足半祭、儒式祭典、大溝まつり、竹馬祭、高島音頭、遡々杵神社渡し祭り
史跡名勝天然記念物	史跡	5件	田中南堡跡、胞衣塚、近藤重蔵の墓、大溝城本丸跡、河原市一里塚跡
	名勝	1件	八池(淵)の滝
	天然記念物	1件	一本杉
計		121件	

## (6) 登録有形文化財

平成30年3月末現在

件数	(名称)
11件	大村家住宅主屋、大村家住宅土蔵、日本基督教団今津協会、今津ヴォーリス資料館、丸八百貨店、福井三四郎家住宅主屋、福井三四郎家住宅土蔵、福井三四郎家住宅室、白鬚神社社務所、おっきん菟川交流館、旧今津郵便局

【資料 文化財課】

## 84. 民事事件処理状況

(単位：件)

		平成25年	平成26年	平成27年	平成28年
総 数	新受	147	129	97	101
	既済	142	139	95	107
	未済	22	12	14	8
訴 訟 事 件	新受	46	48	29	35
	既済	41	56	28	38
	未済	17	9	10	7
支払督促事件	新受	50	45	39	37
	既済	50	45	39	37
	未済	-	-	-	-
調 停 事 件	新受	7	9	7	8
	既済	9	7	8	10
	未済	1	3	2	-
その他の事件	新受	44	27	22	58
	既済	42	31	20	59
	未済	4	-	2	1

※高島簡易裁判所のみ

※平成28年の数値は速報値である

【資料 大津地方裁判所】

## 85. 刑事事件処理状況

(単位：件)

		平成25年	平成26年	平成27年	平成28年
総 数	新受	51	71	36	41
	既済	53	69	37	44
	未済	2	4	3	-
訴 訟 事 件	新受	-	-	-	-
	既済	-	-	-	-
	未済	-	-	-	-
略 式 事 件	新受	35	45	33	36
	既済	37	43	34	39
	未済	2	4	3	-
その他の事件	新受	16	26	3	5
	既済	16	26	3	5
	未済	-	-	-	-

※高島簡易裁判所のみ

※平成28年の数値は速報値である

【資料 大津地方裁判所】

## 86. 家事事件処理状況

(単位：件)

		平成25年	平成26年	平成27年	平成28年
総 数	新受	359	392	528	476
	既済	332	406	524	483
	未済	54	40	44	37
審 判 事 件	新受	309	335	475	437
	既済	289	341	471	451
	未済	35	29	33	19
調 停 事 件	新受	45	42	43	27
	既済	40	50	41	23
	未済	17	9	11	15
共 助 事 件	新受	-	-	2	-
	既済	-	-	2	-
	未済	-	-	-	-
その他の事件	新受	5	15	8	12
	既済	3	15	10	9
	未済	2	2	-	3

※大津家庭裁判所高島出張所のみ

※平成28年の数値は速報値である

【資料 大津家庭裁判所】



## 87. 交通事故と安全施設

### (1) 交通事故発生件数

(単位：件)

	平成25年	平成26年	平成27年	平成28年
総数	189	164	124	97
乗用貨物自動車	125	102	87	62
二輪車	8	9	4	5
歩行者	1	-	-	-
その他	1	1	-	-

※第1当事者の乗り物等区分による

### (2) 死傷者数

	平成25年	平成26年	平成27年	平成28年
総数	263 (2)	232 (10)	174 (5)	142 (1)
乗用貨物自動車	184 (1)	150 (2)	128 (1)	95
二輪車	8	11	3 (1)	5 (1)
歩行者	1	-	-	-
その他	1	1	-	-

※第1当事者の乗り物等区分による

※( )は死者外数

### (3) 交通安全施設

	平成25年	平成26年	平成27年	平成28年
信号機	103	104	104	104
横断歩道橋	2	2	2	2

※横断歩道橋は滋賀国道事務所、高島土木事務所が所管

## 88. 刑法犯の発生と検挙状況

	平成25年	平成26年	平成27年	平成28年	
総数	認知件数(件)	360	367	322	254
	検挙件数(件)	102	119	114	90
	検挙人員(人)	90	68	78	55
凶悪犯	認知件数(件)	-	1	-	1
	検挙件数(件)	2	1	-	1
	検挙人員(人)	-	1	-	1
窃盗犯	認知件数(件)	264	284	217	186
	検挙件数(件)	50	94	82	6
	検挙人員(人)	45	47	44	39
粗暴犯	認知件数(件)	13	8	16	11
	検挙件数(件)	13	5	11	14
	検挙人員(人)	16	5	16	17
その他	認知件数(件)	83	74	89	56
	検挙件数(件)	37	19	21	13
	検挙人員(人)	29	15	18	9

【資料 高島警察署】

## 89. 少年刑法犯補導者数

(単位：人)

	平成25年	平成26年	平成27年	平成28年
総数	24	14	20	13
殺人	-	-	-	-
強盗	-	-	-	-
放火	-	-	-	-
強姦	-	-	-	-
暴行	-	-	-	2
傷害	-	-	7	3
脅迫	-	-	-	-
恐喝	-	-	-	-
窃盗	16	9	8	6
詐欺	-	-	-	-
横領	-	-	-	-
わいせつ	-	-	-	-
占有離脱物横領	1	2	5	-
その他の	7	3	0	2

【資料 高島警察署】

## 90. 不良行為少年補導者数

	平成25年	平成26年	平成27年	平成28年
総数	86	88	109	80
飲酒	3	-	-	31
喫煙	27	18	41	-
薬物乱用	-	-	-	-
粗暴行為	-	4	1	3
刃物等所持	-	-	-	-
金品不正要求	-	-	-	-
金品持ち出し	-	-	1	-
性的いたずら	-	-	-	-
暴走行為	-	-	1	-
家出	3	-	2	1
無断外泊	-	2	-	-
深夜はいかい	40	50	56	36
怠学	11	9	7	8
不健全性的行為	-	3	-	-
不良交友	-	-	-	-
不健全娯楽	2	2	-	-
その他の	-	-	-	1

【資料 高島警察署】

## 91. 火災状況

## (1) 出火件数

	建物火災	林野火災	車両火災	船舶火災	航空機火災	その他火災	計	(千円)
平成 24 年	10	1	3	-	-	19	33	24,919
平成 25 年	18	2	3	-	-	18	41	70,343
平成 26 年	15	2	4	-	-	22	43	312,115
平成 27 年	10	0	6	-	-	0	16	8,652
平成 28 年	13	0	2	0	0	17	32	501,868
平成 29 年	12	0	3	0	0	13	28	21,884
1 月	-	-	-	-	-	-	-	-
2 月	1	-	-	-	-	-	1	61
3 月	1	-	1	-	-	1	3	1,682
4 月	4	-	-	-	-	4	8	18,203
5 月	-	-	1	-	-	2	3	11
6 月	1	-	-	-	-	3	4	2
7 月	1	-	1	-	-	-	2	6
8 月	-	-	-	-	-	2	2	-
9 月	1	-	-	-	-	1	2	118
10 月	2	-	-	-	-	-	2	1,730
11 月	1	-	-	-	-	-	1	71
12 月	-	-	-	-	-	-	-	-

## (2) 焼損状況

	焼損棟数					焼損面積		
	全焼	半焼	部分焼	ぼや	計	延面積 (㎡)	表面積 (㎡)	林野 (a)
平成 24 年	2	1	3	4	10	8,413.0	9.6	3
平成 25 年	13	2	9	8	32	13,100.2	381.0	3
平成 26 年	6	1	-	8	15	1,779.2	1.2	16
平成 27 年	3	-	3	4	10	454.1	60.3	-
平成 28 年	3	-	6	4	13	19,227.0	120.7	-
平成 29 年	2	-	4	6	12	104.0	2.0	-

## (3) り災状況

	死傷者		り災世帯数	り災人員	月平均火災件数	月平均損害額 (千円)	1件あたりの損害額 (千円)	出火率 (%)
	死者	負傷者						
平成 24 年	-	-	6	8	3.0	2,076	755	6.0
平成 25 年	-	7	13	30	3.4	5,861	1,715	7.9
平成 26 年	2	11	9	24	3.6	26,010	7,258	8.3
平成 27 年	-	3	5	15	1.8	721	865	4.3
平成 28 年	-	3	5	14	2.6	41,822	15,683	6.4
平成 29 年	-	1	4	6	2.8	2,432	782	5.7

## (4) 原因別火災発生状況

(単位: 件)

	計	たばこ	煙突	風呂かまど	配線器具	放火	その他	不明
平成 24 年	33	2	-	-	2	5	18	6
平成 25 年	39	8	-	-	-	1	30	-
平成 26 年	43	6	-	-	-	3	32	2
平成 27 年	22	-	-	-	-	1	18	3
平成 28 年	32	4	-	-	1	10	13	4
平成 29 年	28	2	-	-	2	3	18	3

【資料 消防本部】

## 92. 救急状況

(単位：件)

	計	火災	自然災害	水難事故	交通事故	労働災害	運動競技	一般負傷	加害	自損行為	急病	その他
平成 24 年	2,425	9	-	3	197	30	29	380	8	24	1,553	192
平成 25 年	2,458	13	-	4	231	32	21	415	11	21	1,514	196
平成 26 年	2,343	13	-	10	223	20	21	385	5	29	1,445	192
平成 27 年	2,598	9	0	8	203	35	17	412	3	23	1,693	195
平成 28 年	2,612	11	0	11	183	27	20	377	9	17	1,757	200
平成 29 年	2,977	8	2	5	190	28	20	449	5	13	2,005	252
1 月	305	0	0	0	14	2	1	59	0	4	206	19
2 月	230	0	0	0	15	1	0	26	0	0	173	15
3 月	245	1	0	0	9	2	2	32	0	4	169	26
4 月	221	1	0	0	20	2	0	28	1	0	154	15
5 月	231	1	0	2	20	2	1	33	0	0	148	24
6 月	225	0	0	0	16	2	1	32	1	0	148	25
7 月	271	1	0	1	24	5	9	35	1	0	175	20
8 月	281	0	0	2	16	4	2	39	0	2	189	27
9 月	248	2	0	0	17	4	0	34	1	2	170	18
10 月	243	2	2	0	13	1	3	37	1	1	159	24
11 月	216	0	0	0	9	0	1	46	0	0	141	19
12 月	261	0	0	0	17	3	0	48	0	0	173	20

【資料 消防本部】

## 93. 救助状況

(単位：件)

	計	火災	交通事故	水難事故	自然災害	機械等の事故	建物等の事故	ガス事故	爆発	その他
平成 24 年	55	10	30	4	-	1	-	-	-	10
平成 25 年	61	13	17	2	14	2	-	1	-	12
平成 26 年	50	9	21	3	-	2	2	1	-	12
平成 27 年	37	0	17	2	0	3	0	0	0	15
平成 27 年	37	0	17	2	0	3	0	0	0	15
平成 29 年		0	232	0	2	3	0	0	0	19
1 月		0	20	0	0	0	0	0	0	0
2 月		0	24	0	0	0	0	0	0	3
3 月		0	8	0	0	0	0	0	0	1
4 月		0	27	0	0	0	0	0	0	0
5 月		0	21	0	0	0	0	0	0	0
6 月		0	21	0	0	0	0	0	0	7
7 月		0	24	0	0	2	0	0	0	0
8 月		0	23	0	0	1	0	0	0	0
9 月		0	18	0	0	0	0	0	0	3
10 月		0	17	0	2	0	0	0	0	2
11 月		0	10	0	0	0	0	0	0	1
12 月		0	19	0	0	0	0	0	0	2

【資料 消防本部】

## 94. 議会会議開催状況

## (1) 本会議

		平成25年	平成26年	平成27年	平成28年	平成29年
定例会	会 期 日 数	104	112	115	112	107
	本 会 議 日 数	21	22	20	20	21
	一 般 質 問	70	62	60	54	56
	傍 聴 人 数	314	284	314	324	439
臨時会	会 期 日 数	1	2	3	1	2
	本 会 議 日 数	1	2	3	1	2
	傍 聴 人 数	2	1	77	0	2

## (2) 委員会

(単位：日)

		平成25年	平成26年	平成27年	平成28年	平成29年
議 会 運 営 委 員 会		15	20	17	18	17
常 委 員 会	総 務 常 任 委 員 会	5	8	6	9	5
	文 教 福 祉 常 任 委 員 会	6	8	7	6	5
	産 業 建 設 常 任 委 員 会	7	5	8	6	5
	予 算 常 任 委 員 会	7	10	7	7	6
特 別 委 員 会	予 算 特 別 委 員 会	-	-	-	-	-
	高 島 病 院 対 策 特 別 委 員 会	-	-	-	-	-
	新 庁 舎 建 設 対 策 特 別 委 員 会	-	-	-	-	-
	議 会 広 報 特 別 委 員 会	12	10	10	8	-
	饗 庭 野 基 地 特 別 委 員 会	-	-	-	-	-
	決 算 特 別 委 員 会	2	2	2	2	2
	交 通 対 策 特 別 委 員 会	-	-	-	-	-
	行 財 政 改 革 特 別 委 員 会	-	-	-	-	-
	行 財 政 ・ 議 会 改 革 特 別 委 員 会	-	-	-	-	-
	議 会 改 革 特 別 委 員 会	-	-	-	-	-
	庁 舎 ・ 行 財 政 特 別 委 員 会	-	-	-	-	-
	防 災 対 策 特 別 委 員 会	4	5	1	1	-
	行 財 政 特 別 委 員 会	2	7	-	-	-
	議 会 活 性 化 特 別 委 員 会	10	7	-	-	-
	高 島 市 環 境 セ ン タ ー ダ イ オ キ シ ン 問 題 特 別 委 員 会	-	4	3	-	-
議 会 基 本 条 例 制 定 特 別 委 員 会	-	-	9	-	-	
議 員 全 員 協 議 会	34	28	25	17	27	
議 会 改 革 推 進 会 議	-	-	-	9	3	
課 題 対 応 検 討 委 員 会	-	-	-	6	4	
議 会 広 報 委 員 会	-	-	-	-	12	

※交通対策特別委員会・行財政改革特別委員会は平成19年2月に設置。平成21年2月をもって廃止。

※高島病院対策特別委員会・新庁舎建設対策特別委員会は平成21年2月をもって廃止。

※予算特別委員会は平成21年より予算常任委員会に変更。

※饗庭野基地対策特別委員会は平成21年2月より饗庭野基地特別委員会に変更。

※饗庭野基地特別委員会・交通対策特別委員会は平成23年2月をもって廃止。

※行財政・議会改革特別委員会は平成23年2月に設置。平成23年6月より議会改革特別委員会に変更。

平成24年12月をもって廃止。

※庁舎・行財政特別委員会は平成23年2月に設置。平成25年2月をもって廃止。

※防災対策特別委員会は平成24年2月に設置。

※行財政特別委員会は平成25年2月に設置。平成27年2月をもって廃止。

※高島市環境センターダイオキシン問題特別委員会は平成26年6月に設置。平成27年6月をもって廃止。

※議会活性化特別委員会は平成25年2月に設置。平成27年2月より議会基本条例制定特別委員会に変更。

※議会基本条例制定特別委員会は平成27年12月をもって廃止。

※議会改革推進会議は高島市議会基本条例に基づく議会改革の推進に関する協議または調整を行う場。

※課題対応検討委員会は議会における特定の重要な課題について、協議または調整を行う場。

※議会広報特別委員会は平成29年2月より議会広報委員会に変更。

【資料 議会事務局】

## 95. 議案等の処理状況

## (1) 提出案件の分類

(単位：人)

		平成25年	平成26年	平成27年	平成28年	平成29年	
提出案件の分類	予 算 案	45	38	37	44	45	
	条 例	市 長 提 出	46	56	49	45	31
		議 員 提 出	2	5	1	3	2
		委 員 会 提 出	-	-	1	-	-
	契 約 議 案	1	3	2	2	5	
	単 行 議 決	17	20	28	36	41	
	任 命 ・ 選 任 同 意	7	5	100	16	28	
	決 算 認 定	12	11	11	11	11	
	専 決 承 認	予 算	-	1	-	-	5
		条 例	1	2	2	5	4
		そ の 他	-	-	-	-	-
	諮 問	3	4	5	5	4	
	会 議 規 則	1	-	1	1	2	
	意 見 書	4	3	2	3	3	
	決 議	5	3	2	2	1	
	請 願	6	3	4	6	4	
計	150 (0)	154 (0)	245 (0)	179 (0)	186		

※ ( ) は継続審査分の外数

## (2) 議案の処理状況

(単位：件)

区分		平成25年	平成26年	平成27年	平成28年	平成29年	
市長提出	付託状況	総数	121	140	234	164	164
		委員会付託	99	114	114	119	110
		付託省略	22	26	120	45	54
	処理状況	原案可決	110	122	125	138	128
		一部修正可決	-	3	-	-	-
		同意	7	5	100	16	27
		撤回	-	2	-	-	-
		否決	-	1	2	-	1
		承認	1	3	2	5	8
		議決に至らず	-	-	-	-	-
その他	3	4	5	5	-		
議員提出	付託状況	総数	12	11	6	9	6
		委員会付託	-	-	-	-	-
		付託省略	12	11	6	9	6
	処理状況	原案可決	12	11	6	9	6
		同意	-	-	-	-	-
		撤回	-	-	-	-	-
		否決	-	-	-	-	-
		承認	-	-	-	-	-
		議決に至らず	-	-	-	-	-
		その他	-	-	-	-	-
委員会提出	付託状況	総数	-	-	1	-	-
		委員会付託	-	-	-	-	-
		付託省略	-	-	1	-	-
	処理状況	原案可決	-	-	1	-	-
		同意	-	-	-	-	-
		撤回	-	-	-	-	-
		否決	-	-	-	-	-
		承認	-	-	-	-	-
		議決に至らず	-	-	-	-	-
		その他	-	-	-	-	-

※市長提出議案には認定・報告は含まれない

## (3) 請願の処理状況

(単位：件)

区分		平成25年	平成26年	平成27年	平成28年	平成29年
付託状況	総数	6	3	4	6	4
	委員会付託	6	3	4	6	4
	付託省略	-	-	-	-	-
処理状況	採択	-	1	-	1	-
	不採択	6	2	4	5	4
	承認	-	-	-	-	-
	議決に至らず	-	-	-	-	-

※( )は継続審査分の外数

【資料 議会事務局】

## 96. 職員数

4月1日現在

(単位：人)

	平成26年	平成27年	平成28年	平成29年	平成30年
総数	940	959	959	965	957
議会事務局	5	5	5	5	5
市長部局	443	449	444	448	439
上下水道部	25	23	22	21	21
消防本部	104	106	106	106	106
高島市民病院・陽光の里	279	295	304	312	312
教育委員会事務局	76	73	70	65	66
選挙管理委員会事務局	(4)	(4)	(4)	(9)	(9)
監査委員事務局	3	3	3	3	3
農業委員会事務局	5	5	5	5	5

※ ( ) は兼務

※上下水道部は、平成26年より土木上下水道部上下水道課の数値を記している。

※上下水道部は、平成29年より都市建設部上下水道課の数値を記している。

【資料 人事課】



## 97. 男女共同参画状況

### (1) 市管理職

4月1日現在

		平成24年	平成25年	平成26年	平成27年
市長部局	管理職総数(人)	100	87	88	85
	女性管理職(人)	10	10	14	13
	女性参画率(%)	10.0	11.5	15.9	15.3
教育委員 会局	管理職総数(人)	20	16	17	17
	女性管理職(人)	1	0	3	2
	女性参画率(%)	5.0	0.0	17.6	11.8
保 育 所	管理職総数(人)	7	8	8	9
	女性管理職(人)	2	3	2	3
	女性参画率(%)	28.6	37.5	25.0	33.3
病 院	管理職総数(人)	48	52	52	54
	女性管理職(人)	17	17	20	21
	女性参画率(%)	35.4	32.7	38.5	38.9
そ の 他 行 政 機 関	管理職総数(人)	18.0	16.0	19.0	20.0
	女性管理職(人)	0	0	0	1
	女性参画率(%)	0.0	0.0	0.0	5.0

### (2) 各種団体における女性参画状況

4月1日現在

		平成24年	平成25年	平成26年	平成27年
区・自治会	区・自治会総数	204	204	204	204
	女性参画数(団体)	7	5	4	5
	女性参画率(%)	3.4	2.5	2.0	2.5
地域農林水産業 振興組織	団体総数	281	222	169	169
	女性参画数(団体)	2	1	0	0
	女性参画率(%)	0.7	0.5	0.0	0.0
公立幼稚園、 保育園PTA (保護者会)	団体総数	10	6	2	2
	女性参画数(団体)	7	5	2	2
	女性参画率(%)	70.0	83.3	100.0	100.0
公立小学校PTA (保護者会)	団体総数	16	16	16	14
	女性参画数(団体)	14	13	15	13
	女性参画率(%)	87.5	81.3	93.8	92.9
公立中学校PTA (保護者会)	団体総数	6	6	6	6
	女性参画数(団体)	6	6	4	4
	女性参画率(%)	100.0	100.0	66.7	66.7
子 ども 会 育 成 会	団体総数	91	90	89	93
	女性参画数(団体)	27	33	36	40
	女性参画率(%)	29.7	36.7	40.4	43.0
老 人 会	団体総数	101	96	86	73
	女性参画数(団体)	97	39	14	3
	女性参画率(%)	96.0	40.6	16.3	4.1

※女性参画数は女性の代表もしくは副代表がいる団体数(女性の代表、副代表の合計ではない)

地域農水産業振興組織…農業実行委員会、農業実行組合、農事組合、農業組合、集落営農組合、生産組合等  
老人会…老人クラブ、敬老会、長寿会等

## 98. 選挙人名簿登録者数

12月2日現在

(単位：人)

	平成23年	平成24年	平成25年	平成26年	平成27年	平成28年
総数	43,609	43,389	43,028	42,756	42,445	43,032
男	20,986	20,894	20,734	20,605	20,437	20,766
女	22,623	22,495	22,294	22,151	22,008	22,266

【資料 選挙管理委員会】

## 99. 選挙の状況

執行期日	選挙名	当選者数(人)	立候補者数(人)	投票率(%)
平成17年 9月11日	衆議院小選挙区選出議員選挙(滋賀県第1区)	1	3	73.97
	衆議院比例代表選出議員選挙	-	-	73.95
	最高裁判所裁判官国民審査	-	-	72.92
平成18年 7月2日	滋賀県知事選挙	1	3	62.34
	滋賀県議会議員高島市選挙区補欠選挙	1	2	62.12
平成18年 9月14日	今津東部土地改良区総代第1選挙区選挙	10	10	無投票
	今津東部土地改良区総代第2選挙区選挙	5	5	無投票
	今津東部土地改良区総代第3選挙区選挙	8	8	無投票
	今津東部土地改良区総代第4選挙区選挙	11	11	無投票
	今津東部土地改良区総代第5選挙区選挙	10	10	無投票
平成19年 4月8日	滋賀県議会議員一般選挙(高島市選挙区)	2	3	66.63
平成19年 4月26日	安曇川沿岸土地改良区総代第1区選挙区選挙	7	7	無投票
	安曇川沿岸土地改良区総代第2区選挙区選挙	11	11	無投票
	安曇川沿岸土地改良区総代第3区選挙区選挙	7	7	無投票
	安曇川沿岸土地改良区総代第4区選挙区選挙	9	9	無投票
	安曇川沿岸土地改良区総代第5区選挙区選挙	6	6	無投票
	マキノ町土地改良区総代選挙	32	32	無投票
	鴨川流域土地改良区総代第1選挙区選挙	15	15	無投票
	鴨川流域土地改良区総代第2選挙区選挙	24	24	無投票
平成19年 7月29日	参議院選挙区選出議員選挙(滋賀県)	1	3	68.54
	参議院比例代表選出議員選挙	-	-	68.53
平成19年 9月13日	今津南部土地改良区総代第1区選挙区選挙	8	8	無投票
	今津南部土地改良区総代第2区選挙区選挙	9	9	無投票
	今津南部土地改良区総代第3区選挙区選挙	13	13	無投票
平成20年 3月4日	新旭土地改良区総代選挙	30	30	無投票
平成20年 7月6日	高島市農業委員会委員第1選挙区一般選挙	5	5	無投票
	高島市農業委員会委員第2選挙区一般選挙	6	6	無投票
	高島市農業委員会委員第3選挙区一般選挙	8	8	無投票
	高島市農業委員会委員第4選挙区一般選挙	5	5	無投票
	高島市農業委員会委員第5選挙区一般選挙	6	6	無投票
平成20年 7月31日	琵琶湖海区漁業調整委員会委員一般選挙(県内一区)	6	6	無投票
平成21年 1月25日	高島市議会議員一般選挙	20	24	76.25
	高島市長選挙	1	2	76.25
平成21年8月30日	衆議院小選挙区選出議員選挙(滋賀県第一区)	1	4	75.78
	衆議院比例代表選出議員選挙	-	-	75.78
	最高裁判所裁判官国民審査	-	-	74.03
平成22年7月11日	参議院選挙区選出議員選挙(滋賀県)	1	4	68.69
	参議院比例代表選出議員選挙	-	-	68.71
	滋賀県知事選挙	1	3	69.44

執行期日	選挙名	当選者数(人)	立候補者数(人)	投票率(%)
平成21年8月30日	衆議院小選挙区選出議員選挙(滋賀県第一区)	1	4	75.78
	衆議院比例代表選出議員選挙	-	-	75.78
	最高裁判所裁判官国民審査	-	-	74.03
平成22年7月11日	参議院選挙区選出議員選挙(滋賀県)	1	4	68.69
	参議院比例代表選出議員選挙	-	-	68.71
	滋賀県知事選挙	1	3	69.44
平成22年9月14日	今津東部土地改良区総代選挙	44	44	無投票
平成23年4月10日	滋賀県議会議員一般選挙(高島市選挙区)	2	2	無投票
平成23年4月26日	マキノ町土地改良区総代選挙	32	32	無投票
	安曇川沿岸土地改良区総代第1区選挙区選挙	7	7	無投票
	安曇川沿岸土地改良区総代第2区選挙区選挙	11	11	無投票
	安曇川沿岸土地改良区総代第3区選挙区選挙	7	7	無投票
	安曇川沿岸土地改良区総代第4区選挙区選挙	9	9	無投票
	安曇川沿岸土地改良区総代第5区選挙区選挙	6	6	無投票
	鴨川流域土地改良区総代第1選挙区選挙	16	16	無投票
鴨川流域土地改良区総代第2選挙区選挙	24	24	無投票	
平成23年7月10日	高島市農業委員会委員第1選挙区一般選挙	5	5	無投票
	高島市農業委員会委員第2選挙区一般選挙	6	6	無投票
	高島市農業委員会委員第3選挙区一般選挙	8	8	無投票
	高島市農業委員会委員第4選挙区一般選挙	5	5	無投票
	高島市農業委員会委員第5選挙区一般選挙	6	6	無投票
平成23年9月13日	今津南部土地改良区総代選挙	30	30	無投票
平成24年3月7日	新旭土地改良区総代選挙	30	30	無投票
平成24年8月2日	琵琶湖海漁業調整委員会委員一般選挙(県内一区)	6	6	無投票
平成24年12月16日	衆議院小選挙区選出議員選挙(滋賀県第一区)	1	4	68.99
	衆議院比例代表選出議員選挙	-	-	68.99
	最高裁判所裁判官国民審査	-	-	67.55
平成25年1月27日	高島市議会議員一般選挙	20	23	72.14
	高島市長選挙	1	2	72.14
平成25年7月21日	参議院選挙区選出議員選挙(滋賀県)	1	4	59.90
	参議院比例代表選出議員選挙	-	-	59.91
平成26年6月22日	高島市農業委員会委員第1選挙区一般選挙	5	6	63.39
	高島市農業委員会委員第2選挙区一般選挙	6	6	無投票
	高島市農業委員会委員第3選挙区一般選挙	8	9	57.05
	高島市農業委員会委員第4選挙区一般選挙	5	5	無投票
	高島市農業委員会委員第5選挙区一般選挙	6	6	無投票
平成26年7月13日	滋賀県知事選挙	1	3	59.45
平成26年9月25日	今津東部土地改良区総代選挙	44	44	無投票
平成26年12月14日	衆議院小選挙区選出議員選挙(滋賀県第一区)	1	3	61.87
	衆議院比例代表選出議員選挙	-	-	61.87
	最高裁判所裁判官国民審査	-	-	60.62
平成27年4月12日	滋賀県議会議員一般選挙(高島市選挙区)	2	4	67.95
平成27年4月27日	マキノ町土地改良区総代選挙	32	32	無投票
	安曇川沿岸土地改良区総代第1区選挙区選挙	7	7	無投票
	安曇川沿岸土地改良区総代第2区選挙区選挙	11	11	無投票
	安曇川沿岸土地改良区総代第3区選挙区選挙	7	7	無投票
	安曇川沿岸土地改良区総代第4区選挙区選挙	9	9	無投票
	安曇川沿岸土地改良区総代第5区選挙区選挙	6	6	無投票
	鴨川流域土地改良区総代第1選挙区選挙	16	16	無投票
	鴨川流域土地改良区総代第2選挙区選挙	24	24	無投票
	琵琶湖海漁業調整委員会委員補欠選挙	1	1	無投票
平成27年5月21日	今津南部土地改良区総代選挙	30	30	無投票
平成27年9月18日	新旭土地改良区総代選挙	30	30	無投票
平成28年3月11日	参議院選挙区選出議員選挙(滋賀県)	1	3	64.12
	参議院比例代表選出議員選挙	-	-	64.12
平成29年1月29日	高島市議会議員一般選挙	18	24	66.18
	高島市長選挙	1	2	66.19
平成29年10月22日	衆議院小選挙区選出議員選挙(滋賀県第一区)	1	3	64.99
	衆議院比例代表選出議員選挙	-	-	64.99
	最高裁判所裁判官国民審査	-	-	64.92
平成30年6月24日	滋賀県知事選挙	1	2	51.67
平成30年9月26日	今津東部土地改良区総代選挙	44	44	無投票

【資料 選挙管理委員会】

## 100. 市税等収納状況

平成28年度		平成29年3月31日現在			(単位：円)		
		予算額	調定額	収入済額	収入未済額	徴収率 (%)	
市 税 総 額		5,668,273,000	6,101,738,074	5,621,691,896	480,046,178	92.1	
市 税 現 年 分		5,601,572,000	5,750,822,812	5,549,030,615	201,792,197	96.5	
市 税 滞 納 分		66,701,000	350,915,262	72,661,281	278,253,981	20.7	
市 民 税	個 人	現	1,960,000,000	2,012,536,380	1,872,035,599	140,500,781	93.0
		滞	18,800,000	101,322,854	20,216,559	81,106,295	20.0
		計	1,978,800,000	2,113,859,234	1,892,252,158	221,607,076	89.5
	法 人	現	285,000,000	310,050,300	306,887,800	3,162,500	99.0
		滞	700,000	5,279,897	1,076,000	4,203,897	20.4
		計	285,700,000	315,330,197	307,963,800	7,366,397	97.7
計		2,264,500,000	2,429,189,431	2,200,215,958	228,973,473	90.6	
固 定 資 産 税	固 資 産 定 税	現	2,881,000,000	2,940,541,300	2,887,132,190	53,409,110	98.2
		滞	45,500,000	233,520,238	49,203,298	184,316,940	21.1
		計	2,926,500,000	3,174,061,538	2,936,335,488	237,726,050	92.5
	交 納 付 金	現	14,772,000	14,772,800	14,772,800	0	100.0
合 計		2,941,272,000	3,188,834,338	2,951,108,288	237,726,050	92.6	
軽 自 動 車 税		現	157,000,000	163,041,400	158,321,594	4,719,806	97.1
		滞	1,700,000	10,792,273	2,165,424	8,626,849	20.1
		計	158,700,000	173,833,673	160,487,018	13,346,655	92.3
市 た ば こ 税		現	290,000,000	295,162,582	295,162,582	0	100.0
特 別 土 地 保 有 税	現	0	0	0	0	-	
	滞	0	0	0	0	-	
	計	0	0	0	0	-	
入 湯 税		現	13,800,000	14,718,050	14,718,050	0	100.0
		滞	1,000	0	0	0	-
		計	13,801,000	14,718,050	14,718,050	0	100.0

平成29年度		平成30年3月31日現在			(単位：円)		
		予算額	調定額	収入済額	収入未済額	徴収率 (%)	
市 税 総 額		5,650,533,000	6,124,116,235	5,778,763,771	345,352,464	94.4	
市 税 現 年 分		5,601,932,000	5,792,897,294	5,725,116,527	67,780,767	98.8	
市 税 滞 納 分		48,601,000	331,218,941	53,647,244	277,571,697	16.2	
市 民 税	個 人	現	1,964,000,000	2,026,529,043	2,005,520,985	21,008,058	99.0
		滞	18,400,000	99,965,742	20,295,856	79,669,886	20.3
		計	1,982,400,000	2,126,494,785	2,025,816,841	100,677,944	95.3
	法 人	現	296,780,000	329,103,500	328,528,400	575,100	99.8
		滞	500,000	4,793,997	445,900	4,348,097	9.3
		計	297,280,000	333,897,497	328,974,300	4,923,197	98.5
計		2,279,680,000	2,460,392,282	2,354,791,141	105,601,141	95.7	
固 定 資 産 税	固 資 産 定 税	現	2,871,000,000	2,960,679,900	2,917,944,741	42,735,159	98.6
		滞	27,700,000	215,196,347	30,591,488	184,604,859	14.2
		計	2,898,700,000	3,175,876,247	2,948,536,229	227,340,018	92.8
	交 納 付 金	現	14,652,000	14,652,900	14,652,900	0	100.0
合 計		2,913,352,000	3,190,529,147	2,963,189,129	227,340,018	92.9	
軽 自 動 車 税		現	163,000,000	168,168,100	164,705,650	3,462,450	97.9
		滞	2,000,000	11,262,855	2,314,000	8,948,855	20.6
		計	165,000,000	179,430,955	167,019,650	12,411,305	93.1
市 た ば こ 税		現	279,000,000	279,546,001	279,546,001	0	100.0
特 別 土 地 保 有 税	現	0	0	0	0	-	
	滞	0	0	0	0	-	
	計	0	0	0	0	-	
入 湯 税		現	13,500,000	14,217,850	14,217,850	0	100.0
		滞	1,000	0	0	0	-
		計	13,501,000	14,217,850	14,217,850	0	100.0

## 101. 市民税業種別納税者数および課税額

## (1) 納税義務者数

7月1日現在

(単位：人)

	平成25年	平成26年	平成27年	平成28年	平成29年
総 数	24,872	24,878	24,809	25,094	24,659
給 与 所 得 者	18,138	17,875	17,843	17,851	17,874
営 業 所 得 者	1,260	1,246	1,271	1,267	1,230
農 業 所 得 者	223	195	99	164	192
そ の 他 所 得 者	4,279	4,335	4,250	4,375	4,458
家 屋 敷	972	1,227	1,346	1,437	905

## (2) 業種別課税額

	均等割額 (千円)	所得割額 (千円)	計 (千円)	構成比 (%)	納税者1人当 たり税額(千円)
平 成 25 年	74,616	1,936,747	2,011,363	100.0	81
給 与 所 得 者	54,414	1,635,395	1,689,809	84.0	93
営 業 所 得 者	3,780	96,127	99,907	5.0	79
農 業 所 得 者	669	15,508	16,177	0.8	73
そ の 他 所 得 者	12,837	189,717	202,554	10.1	47
家 屋 敷	2,916	-	2,916	0.1	3
平 成 26 年	87,075	1,876,043	1,963,118	100.0	79
給 与 所 得 者	62,563	1,583,822	1,646,385	83.9	92
営 業 所 得 者	4,361	100,475	104,836	5.4	84
農 業 所 得 者	683	17,896	18,579	0.9	95
そ の 他 所 得 者	15,173	173,850	189,023	9.6	44
家 屋 敷	4,295	-	4,295	0.2	4
平 成 27 年	86,832	1,897,162	1,983,994	100.0	80
給 与 所 得 者	62,450	1,608,924	1,671,374	84.3	94
営 業 所 得 者	4,449	112,600	117,049	5.9	92
農 業 所 得 者	347	10,265	10,612	0.5	107
そ の 他 所 得 者	14,875	165,373	180,248	9.1	42
家 屋 敷	4,711	-	4,711	0.2	4
平 成 28 年	87,830	1,892,229	1,980,059	100.0	79
給 与 所 得 者	62,478	1,604,107	1,666,585	84.2	93
営 業 所 得 者	4,435	111,861	116,296	5.9	92
農 業 所 得 者	574	12,334	12,908	0.7	79
そ の 他 所 得 者	15,313	163,927	179,240	9.0	41
家 屋 敷	5,030	-	5,030	0.2	4
平 成 29 年	86,310	1,897,905	1,984,215	100.0	80
給 与 所 得 者	62,560	1,608,752	1,671,312	84.2	94
営 業 所 得 者	4,305	101,821	106,126	5.3	86
農 業 所 得 者	673	24,740	25,413	1.3	132
そ の 他 所 得 者	15,604	162,592	178,196	9.0	40
家 屋 敷	3,168	-	3,168	0.2	4

【資料 税務課「市町村課税状況等の調」】

## 102. 市有財産の概要

3月31日現在

(単位：㎡)

		平成28年度				平成29年度			
		土地 (地積)	建物(延面積)			土地 (地積)	建物(延面積)		
			計	木造	非木造		計	木造	非木造
総 数		8,814,933	373,550	31,430	342,120	8,814,789	371,973	30,234	341,739
行政財産	本 庁 舎	25,794	10,702	254	10,448	25,794	10,702	254	10,448
	その他の 行政機関	19,714	4,558	-	4,558	19,714	4,558	-	4,558
	消防施設 その他の施設	49,349	17,606	144	17,462	49,349	15,958	111	15,847
	学 校	352,066	98,763	639	98,124	352,066	98,822	639	98,183
	公 共 用 財 産	166,124	54,263	9,645	44,618	166,124	53,678	9,060	44,618
	公 園	758,990	10,960	742	10,218	756,526	12,140	742	11,398
	その他の施設	4,115,202	161,760	18,436	143,324	4,115,756	161,699	17,871	143,828
普通財産	宅 地	147,103	-	-	-	143,705	-	-	-
	田 畑	-	-	-	-	-	-	-	-
	山 林	2,711,009	-	-	-	2,712,222	-	-	-
	そ の 他	469,582	14,938	1,570	13,368	473,533	14,416	1,557	12,859

※地方公営企業法適用事業に関する財産は除く

【資料 財産管理課】

## 103. 財政状況

### (1) 普通会計決算収支の推移

(単位：千円)

	平成25年度	平成26年度	平成27年度	平成28年度
歳 入 総 額	28,281,393	29,907,520	29,015,503	30,445,454
歳 出 総 額	27,199,830	28,934,644	27,649,088	29,548,484
歳入歳出差引額	1,081,563	972,876	1,366,415	896,970
翌年度へ繰越すべき財源	159,745	54,198	116,691	97,103
実 質 収 支	921,818	918,678	1,249,724	799,867
単 年 度 収 支	30,740	△ 3,140	331,046	△ 449,857
積 立 金	1,365,314	1,217,780	220,649	949,876
繰上償還額	930,030	144,362	200,172	-
積立金取崩額	-	-	-	-
実質単年度収支	2,326,084	1,359,002	751,867	500,019

### (2) 普通会計決算分析指数等の推移

(単位：千円、%)

	平成25年度	平成26年度	平成27年度	平成28年度
標準財政規模	18,412,402	18,282,951	18,134,608	17,678,464
基準財政収入額	5,216,861	5,207,024	5,370,757	5,423,122
基準財政需要額	12,616,310	12,876,770	13,650,335	14,173,055
財政力指数(3ヵ年平均)	0.411	0.411	0.404	0.393
積立金現在高	8,163,627	9,265,636	10,503,919	12,303,442
土地開発基金現在高	683,481	683,791	684,093	684,456
地方債現在高	25,633,427	25,136,726	24,215,383	24,295,481
債務負担行為額	2,167,527	1,792,887	2,122,796	1,514,325
実質収支比率	5.0	5.0	6.9	4.5
経常収支比率	85.7	88.4	89.6	91.1
実質公債費比率(3ヵ年平均)	13.4	12.1	11.3	10.8
積立金現在高比率	44.3	50.7	57.9	69.6
地方債現在高比率	139.2	137.5	133.5	137.4

## (3) 普通会計歳入決算額の推移

	平成 24 年 度			平成 25 年 度		
	決算額 (千円)	構成比 (%)	増減率 (%)	決算額 (千円)	構成比 (%)	増減率 (%)
合 計	28,759,081	100.0	△ 3.6	28,281,393	100.0	△ 1.7
自 主 財 源 計	10,324,069	36.0	0.9	9,124,994	32.3	△ 11.6
市税	5,835,653	20.3	△ 1.2	5,800,423	20.5	△ 0.6
分担金及び負担金	130,563	0.5	△ 9.3	144,054	0.5	10.3
使用料及び手数料	535,240	1.9	0.6	535,390	1.9	0.0
財産収入	137,428	0.5	122.0	37,241	0.1	△ 72.9
寄附金	8,142	0.0	△ 16.1	24,122	0.1	196.3
繰入金	1,566,188	5.4	△ 12.5	675,187	2.4	△ 56.9
繰越金	1,486,296	5.2	26.7	1,300,246	4.6	△ 12.5
諸収入	624,559	2.2	1.8	608,331	2.2	△ 2.6
依 存 財 源 計	18,435,012	64.0	△ 5.9	19,156,399	67.7	3.9
地方譲与税	263,943	0.9	△ 6.5	253,478	0.9	△ 4.0
利子割交付金	15,405	0.1	△ 11.3	12,127	0.0	△ 21.3
配当割交付金	10,813	0.0	3.9	20,147	0.1	86.3
株式等譲渡所得割交付金	2,814	0.0	16.3	36,103	0.1	1,183.0
地方消費税交付金	426,653	1.5	△ 1.7	423,016	1.5	△ 0.9
ゴルフ場利用税交付金	8,921	0.0	10.3	2,115	0.0	△ 76.3
特別地方消費税交付金	-	-	-	-	-	-
自動車取得税交付金	102,508	0.4	27.2	91,030	0.3	△ 11.2
国有提供施設等所在市町村交付金	300,392	1.0	13.1	320,549	1.1	6.7
国庫支出金	2,100,056	7.3	△ 26.6	2,764,797	9.8	31.7
県支出金	1,731,420	6.0	△ 8.6	1,679,049	5.9	△ 3.0
地方特例交付金	22,226	0.1	△ 77.4	21,550	0.1	△ 3.0
地方交付税	11,507,491	40.0	1.0	11,858,111	42.0	3.0
交通安全対策特別交付金	6,679	0.0	0.8	6,054	0.0	△ 9.4
市債	1,935,691	6.7	△ 13.4	1,668,273	5.9	△ 13.8

## (4) 普通会計性質別歳出決算額

	平成 24 年 度			平成 25 年 度		
	決算額 (千円)	構成比 (%)	増減率 (%)	決算額 (千円)	構成比 (%)	増減率 (%)
合 計	27,458,835	100.0	△ 3.1	27,199,830	100.0	△ 0.9
義務的経費計	12,320,835	44.9	1.1	13,176,939	48.4	6.9
人件費	5,325,590	19.4	2.0	5,045,199	18.6	△ 5.3
扶助費	3,486,047	12.7	3.8	3,603,187	13.2	3.4
公債費	3,509,198	12.8	△ 2.5	4,528,553		29.0
元利償還金	3,509,198	12.8	△ 2.5	4,528,553	16.6	29.0
一時借入金	-	-	-	-	-	-
一般行政経費計	6,518,750	23.7	△ 21.2	5,391,866	19.9	△ 17.3
物件費	3,191,210	11.6	△ 6.6	3,157,458	11.7	△ 1.1
維持補修費	231,850	0.8	7.0	199,810	0.7	△ 13.8
補助費等	3,095,690	11.3	△ 33.2	2,034,598	7.5	△ 34.3
一部事務組合	7,428	0.0	8.1	6,558	0.0	△ 11.7
その他	3,088,262	11.3	△ 33.3	2,028,040	7.5	△ 34.3
投資的経費	3,795,739	13.8	△ 0.6	2,919,194	10.7	△ 23.1
積立金	1,247,310	4.5	207.1	2,133,002	7.8	71.0
投資・出資・貸付金	10,000	0.0	△ 23.1	6,000	0.0	△ 40.0
繰出金	3,566,201	13.0	△ 2.1	3,572,829	13.2	0.2

平成 26 年 度			平成 27 年 度			平成 28 年 度		
決算額 (千円)	構成比 (%)	増減率 (%)	決算額 (千円)	構成比 (%)	増減率 (%)	決算額 (千円)	構成比 (%)	増減率 (%)
29,907,520	100.0	192.2	29,015,503	100.0	△ 3.0	30,445,454	100.0	4.9
8,686,327	29.1	78.0	8,610,989	29.7	1,380.0	9,389,158	30.9	9.0
5,813,696	19.4	0.2	5,701,069	19.6	△ 1.9	5,746,416	18.9	0.8
137,910	0.5	△ 4.3	36,500	0.1	△ 73.5	23,136	0.1	△ 36.6
538,363	1.8	0.6	540,591	1.9	0.4	503,227	1.7	△ 6.9
99,773	0.3	167.9	64,118	0.2	△ 35.7	220,220	0.7	243.5
17,515	0.1	△ 27.4	281,193	1.0	1,505.4	409,464	1.3	45.6
379,177	1.3	△ 43.8	305,443	1.1	△ 19.4	595,868	2.0	95.1
1,081,563	3.6	△ 16.8	972,876	3.4	△ 10.0	1,366,415	4.5	40.5
618,330	2.1	1.6	709,199	2.4	14.7	524,412	1.7	△ 26.1
21,221,193	70.9	114.2	20,404,514	70.2	292.9	21,056,296	69.1	3.2
241,859	0.8	△ 4.6	252,496	0.9	4.4	245,695	0.8	△ 2.7
10,994	0.0	△ 9.3	9,346	0.0	△ 15.0	7,580	0.0	△ 18.9
37,044	0.1	83.9	29,289	0.1	△ 20.9	18,613	0.1	△ 36.5
23,624	0.1	△ 34.6	31,720	0.1	34.3	11,941	0.0	△ 62.4
514,542	1.7	21.6	885,354	3.1	72.1	776,223	2.5	△ 12.3
2,526	0.0	19.4	6,850	0.0	171.2	5,403	0.0	△ 21.1
-	-	-	-	-	-	-	-	-
37,231	0.1	△ 59.1	67,698	0.2	81.8	68,543	0.2	1.2
325,990	1.1	1.7	347,228	1.2	6.5	404,942	1.3	16.6
3,478,258	11.6	25.8	2,876,573	9.9	△ 17.3	3,159,013	10.4	9.8
2,026,569	6.8	20.7	1,985,699	6.8	△ 2.0	1,984,424	6.5	△ 0.1
20,971	0.1	△ 2.7	18,687	0.1	△ 10.9	19,758	0.1	5.7
11,716,974	39.2	△ 1.2	11,523,927	39.7	△ 1.6	11,159,869	36.7	△ 3.2
5,206	0.0	△ 14.0	5,479	0.0	5.2	4,903	0.0	△ 10.5
2,779,405	9.3	66.6	2,364,168	8.1	△ 14.9	3,189,389	10.5	34.9

平成 26 年 度			平成 27 年 度			平成 28 年 度		
決算額 (千円)	構成比 (%)	増減率 (%)	決算額 (千円)	構成比 (%)	増減率 (%)	決算額 (千円)	構成比 (%)	増減率 (%)
28,934,644	100.0	20.5	27,649,088	100.1	274.1	29,548,484	100.0	6.9
12,084,842	41.8	△ 20.9	12,370,881	44.8	6.7	12,163,102	41.2	△ 1.7
4,530,933	15.7	△ 10.2	4,665,699	16.9	3.0	4,495,594	15.2	△ 3.6
3,959,472	13.7	9.9	4,143,035	15.0	4.6	4,336,288	14.7	4.7
3,594,437	12.4	△ 20.6	3,562,147	12.9	△ 0.9	3,331,220		△ 6.5
3,594,433	12.4	△ 20.6	3,562,147	12.9	△ 0.9	3,331,219	11.3	△ 6.5
4	0.0	-	-	-	-	1	0.0	皆増
6,416,744	22.2	8.3	6,746,733	24.4	5.1	6,963,694	23.6	3.2
4,126,913	14.3	30.7	4,150,984	15.0	0.6	4,396,445	14.9	5.9
144,084	0.5	△ 27.9	135,446	0.5	△ 6.0	134,010	0.5	△ 1.1
2,145,747	7.4	5.5	2,460,303	8.9	14.7	2,433,239	8.2	△ 1.1
6,753	0.0	3.0	6,703	0.0	△ 0.7	6,275	0.0	△ 6.4
2,138,994	7.4	5.5	2,453,600	8.9	14.7	2,426,964	8.2	△ 1.1
4,784,922	16.5	63.9	2,988,480	10.8	△ 37.5	4,083,688	13.7	36.6
1,481,186	5.1	△ 30.6	1,543,726	5.6	4.2	2,395,391	8.1	55.2
5,000	0.0	△ 16.7	20,000	0.1	300.0	79,575	0.3	297.9
4,161,950	14.4	16.5	3,979,268	14.4	△ 4.4	3,863,034	13.1	△ 2.9



## (5) 公営事業会計決算額の推移

(単位：千円)

		平成24年度	平成25年度	平成26年度	平成27年度	平成28年度
国民健康保険（事業勘定）	歳入	5,932,315	5,907,282	6,207,096	6,851,424	6,881,897
	歳出	5,794,820	5,967,091	6,200,080	6,843,742	6,844,801
国民健康保険（直診勘定）	歳入	79,365	215,545	78,628	78,167	83,919
	歳出	78,260	212,744	78,282	77,773	83,458
老人保健医療	歳入	-	-	-	-	-
	歳出	-	-	-	-	-
後期高齢者医療事業	歳入	495,978	504,817	537,210	531,077	559,299
	歳出	493,364	504,753	537,187	530,949	549,031
介護保険事業	歳入	4,291,302	4,417,513	4,690,714	4,859,054	4,977,176
	歳出	4,235,965	4,364,154	4,675,936	4,770,897	4,882,033
水道事業	歳入	1,065,334	819,651	1,393,582	1,405,144	1,624,861
	歳出	1,201,250	1,036,527	1,578,016	1,469,421	1,778,354
病院事業	歳入	5,998,962	4,995,467	5,061,795	4,710,673	4,871,090
	歳出	6,923,540	5,043,018	5,602,283	5,276,560	5,366,083
介護老人保健施設事業 （陽光の里）	歳入	605,955	420,024	444,225	485,960	700,377
	歳出	659,709	433,248	505,694	513,762	736,497
下水道事業	歳入	2,280,897	2,232,651	2,321,798	2,433,639	2,372,720
	歳出	2,275,935	2,228,487	2,315,993	2,430,077	2,302,385
農林業集落排水事業	歳入	532,481	536,633	560,902	613,414	524,828
	歳出	531,342	535,573	559,705	612,244	490,242
訪問看護ステーション事業	歳入	89,658	86,861	83,588	95,093	96,262
	歳出	79,040	77,886	79,600	89,692	90,477

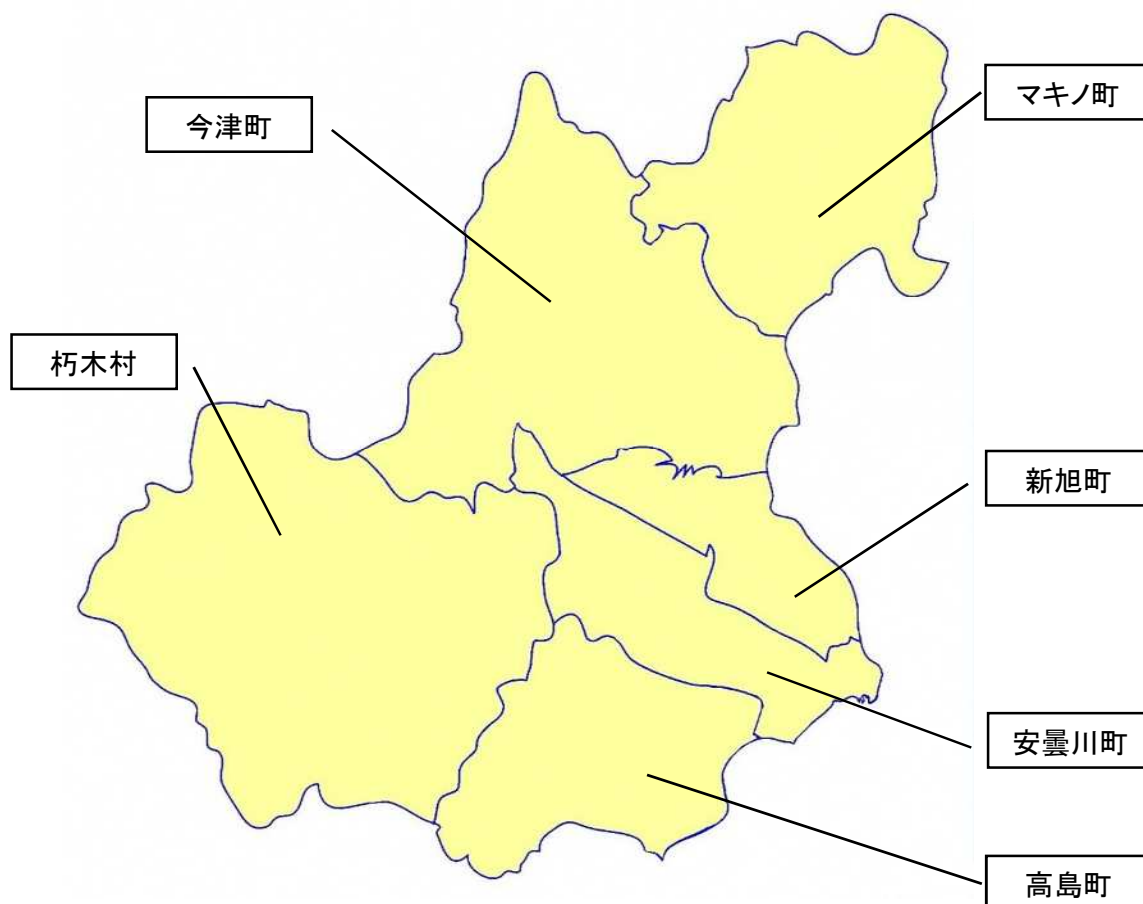
【資料 財政課】

## 高島市の地位（滋賀県内比較）

	単位	滋賀県	高島市	滋賀県内 順位	調査年	資料出所
面積	km <sup>2</sup>	4,017.38	693.05	1	H27	国土地理院
人口	人	1,412,916	50,025	11	H27	国勢調査(速報値)
人口増加率(対前年)	%	0.15	△4.69	18	H27	国勢調査
人口密度	人/km <sup>2</sup>	351.7	72.2	20	H27	国勢調査
世帯数	世帯	537,550	18,149	11	H27	国勢調査
出生児数	人	12,622	279	13	H27	人口動態調査
死亡者数	人	12,507	647	8	H27	人口動態調査
婚姻件数	件	6,855	174	13	H27	人口動態調査
離婚件数	件	2,321	62	13	H27	人口動態調査
就業人口(15歳以上)	人	677,976	24,108	12	H27	国勢調査
農業	人	16,971	1,514	5	H27	国勢調査
林業	人	497	74	5	H27	国勢調査
漁業	人	467	57	8	H27	国勢調査
鉱業,採石業,砂利採取業	人	163	11	9	H27	国勢調査
建設業	人	39,953	2,024	9	H27	国勢調査
製造業	人	180,788	4,961	13	H27	国勢調査
電気・ガス・熱供給・水道業	人	2,873	126	8	H27	国勢調査
情報通信業	人	8,468	186	12	H27	国勢調査
運輸業,郵便業	人	31,699	864	13	H27	国勢調査
卸売業,小売業	人	95,455	3,189	12	H27	国勢調査
金融業,保険業	人	13,827	382	11	H27	国勢調査
不動産業,物品賃貸業	人	9,155	212	12	H27	国勢調査
学術研究,専門・技術サービス業	人	17,840	425	12	H27	国勢調査
宿泊業,飲食サービス業	人	35,144	1,292	10	H27	国勢調査
生活関連サービス業,娯楽業	人	22,935	838	11	H27	国勢調査
教育,学習支援業	人	34,005	1,032	12	H27	国勢調査
医療,福祉	人	78,390	3,267	10	H27	国勢調査
複合サービス事業	人	5,844	432	6	H27	国勢調査
サービス業	人	36,379	1,193	12	H27	国勢調査
公務	人	22,474	1,657	3	H27	国勢調査
事業所数	事業所	55,458	2,637	11	H28	経済センサス-活動調査
従業者数	人	607,138	18,521	11	H28	経済センサス-活動調査
農家数	戸	36,017	2,882	5	2010	農林業センサス
自給的農家数	戸	11,191	786	6	2010	農林業センサス
販売農家数	戸	24,826	2,096	4	2010	農林業センサス
経営耕地面積	a	3,809,360	383,209	3	2010	農林業センサス
田	a	3,636,397	365,508	3	2010	農林業センサス
畑	a	125,310	14,742	2	2010	農林業センサス
樹園地	a	47,653	2,959	3	2010	農林業センサス
米作付面積	ha	33,000	3,420	3	H26	近畿農林水産統計年報
米収穫量	t	165,700	16,700	3	H26	近畿農林水産統計年報
林野面積	ha	201,782	36,965	2	H26	滋賀県森林・林業統計要覧
製造業事業所数	事業所	2,804	166	8	H26	工業統計調査
製造業従業者数	人	149,734	4,296	14	H26	工業統計調査
製造品出荷額等	万円	643,520,194	10,227,046	17	H26	工業統計調査
商業事業所数	事業所	10,118	512	8	H26	商業統計調査
商業従業者数	人	83,279	2,931	10	H26	商業統計調査
年間商品販売額	万円	233,386,000	5,108,800	12	H26	商業統計調査

※いずれも調査実施年の順位である

## 市域の変遷（沿革）



## 高 島 市 年 表

西 暦	和 暦	事 項
	縄文時代早期	石器や土器、落とし穴を使って狩猟が行われる（鴨遺跡・日置前遺跡）
	縄文時代中期	石鍬、石斧などが使用される（弘川B遺跡・大供遺跡）
	縄文時代後・晩	長期間の定住生活を営むムラが成立する（北仰西海道遺跡・弘部野遺跡）
	縄文時代晩期後	高島市域に水稲栽培が伝わる（針江遺跡）
	弥生時代中期	玉造りや石製品作りが行われ墳丘墓が造られる（北仰西海道遺跡・弘川B遺跡） 高地性集落が出現する（熊野本遺跡） 渡来人との交流がうかがえる（南市東遺跡、鴨稻荷山古墳）
	古墳時代中期	小型の前方後円墳や大型円墳を中心とする古墳群が築かれる（田中王塚古墳・妙山古墳群・平ヶ崎王塚古墳群・熊野本古墳群・下平古墳）
	古墳時代後期	小型円墳が造られる（弘川友定遺跡）
5C末		継体天皇が高島郡三尾付近で誕生したという
6C前半		鴨稻荷山古墳が築造される
570	欽明天皇31年	「越の国」についての高句麗使節が、「近江の北山」から船で琵琶湖を南下して山背の相楽館へ赴く
672	天武 1年	壬申の乱、大海人皇子軍が高島郡の三尾城（高島町三尾崎付近）を攻め、陥落させる
7C～9		日置前に官衙的機能をもつ建物が建てられる（日置前遺跡）
759	天平宝字3年	高島山から奈良東大寺の用材を伐り出す
764	天平宝字8年	恵美押勝（藤原仲麻呂）の乱、仲麻呂は勝野鬼江（乙女池）での戦いに敗れ、石村村主石楯に捕えられ斬首となる
766	天平神護2年	恵美押勝の乱で功績のあった曇園寺の檀越に物を賜う
833	天長 10年	高島郡が大嘗祭の悠紀国に選定される
9C後期		このころ、鴨に官衙が造られる（鴨遺跡）
985	永観 3年	高島郡が大嘗祭の悠紀国に選定される
1001	長保 3年	音羽が太田庄として白川喜多院寂楽寺の荘園となる
1068	治暦 4年	子田上庄と川上庄を平等院領とする太政官牒がだされる
1138	保延 4年	木津庄が山門領となる
1169	仁安 4年	延暦寺横川中堂再建に高島の木材が運ばれる
1184	元暦 1年	悠紀の殿舎などの用材を採る地に高島郡の2カ所が選定される
1203	建仁 3年	佐々木信綱が朽木庄を賜う
1471	文明 3年	蓮如が湖西を通り、福井県吉崎へ向かう
1505	永正 2年	高島玄蕃允が長法寺山に城を築く
1507		京を脱した将軍足利善澄が朽木谷に逃れる
1528	享禄 1年	将軍足利義晴が朽木谷に滞在する
1538	天文 7年	高島河上七頭の衆と饗庭氏が海津の田屋城を攻める
1543	12年	朽木晴綱と田中頼綱が山木の伐採を巡って争いをおこす
1551	20年	将軍足利義晴が朽木谷に滞在する
1570	元亀 1年	織田信長が朝倉攻めのため九里半街道を通過して越前にむかう、途中中田の城に泊る
1571	2年	磯野員昌が新庄城主となる織田信長から高島郡を与えられる
1572	3年	織田信澄が高島郡北部の寺院等を焼き討ちする
1573	天正 1年	織田信長が大船で高島郡を攻撃する
1578	6年	織田信澄が大溝城を築き城主となる
1603	慶長 8年	豊臣秀頼が白鬚神社の社殿、末社を修造・整備する
1608	13年	中江藤樹が上小川で誕生する
1619	元和 5年	分部光信が大溝に入封し、大溝藩が成立する
1648	慶安 1年	中江藤樹、上小川に藤樹書院を開設する
1662	寛文 2年	大地震が起こり高島郡一帯に甚大な被害がでる
1807	文化 4年	高島郡が大洪水に襲われ、大溝山王谷・愛宕山間で山崩れがおこる
1829	文政 12年	大溝藩にお預けになっていた近藤重蔵が病没する
1831	天保 2年	野田村の敦賀藩代官所に高島郡敦賀藩領の農民が乱入する 藤本太郎兵衛らが瀬田川浚渫工事を完成させる
1859	安政 6年	高島郡内でコレラが流行する
1864	元治 1年	一橋慶喜、天狗党追討のため敦賀へ向かう途中今津・海津に宿泊する
1868	明治 1年	高島郡の神官が廃仏毀釈を行う
1869	2年	蒸気船一番丸が海津一大津間の運航を開始する
1871	4年	廃藩置県、市内の所属県は大津・膳所・大溝・豊橋・小浜・福知山・郡山・金沢・伯太・川越県となる 近江国内は大津県と長浜県に2分され、高島郡は長浜県に所属する
1873	6年	市内各地に小学校が設立される
1876	9年	敦賀郡・三方郡・遠敷郡・大飯郡が滋賀県に編入される
1879	12年	今津に高島郡役所がおかれる
1886	19年	饗庭野が陸軍演習地として買収される 最初の安曇川橋（木造）が建設される
1889	22年	町村制施行により海津・剣熊・西庄・百瀬・川上・今津・三谷・新儀・饗庭・広瀬・安曇・青柳・本庄・高島・大溝・水尾・朽木各村が誕生する

西 曆	和 曆	事 項
1898	明治 31年	高島郡農会が発足する
1902	35年	鴨稻荷山古墳が発見される
1902	35年	大溝村が町制施行
1906	39年	今津村が町制施行
1917	大正 6年	第三高等学校水上部の小口太郎が、今津の宿で琵琶湖周航の歌を披露する
1918	7年	高島郡連合青年団が発足する
1920	9年	滋賀県立今津中学校が開校する
1925	14年	萩の浜水泳場が開かれる
1927	昭和 2年	高島郡誌発行
1931	6年	江若鉄道浜大津－近江今津間全通
1933	8年	安曇川大橋竣工
1936	11年	大溝町立実科高等女学校が滋賀県立藤樹実科高等女学校となる
1940	15年	安曇村が町制施行
1941	16年	第四高等学校ボート部員11名が萩の浜沖で遭難する
1942	17年	今津に県地方事務所が設置される
1943	18年	大溝町・高島村・水尾村が合併して高島町となる
1944	19年	市内小学校が大阪市の学童集団疎開を受け入れ
1947	22年	県立今津中学校が高島高等学校に改称
1951	26年	天皇陛下高島市へ巡幸
1954	29年	安曇町・広瀬村・青柳村・本庄村が合併して安曇川町となる。
1955	30年	海津村・剣熊村・西庄村・百瀬村が合併してマキノ町、川上村・今津町・三谷村が合併して今津町、新儀村・饗庭村が合併して新旭町が誕生する
1956	31年	志賀町大字鶴川が高島町に編入する
1959	34年	饗庭野で第2回日本ジャンボリーが開催される
1962	37年	箱館山スキー場営業開始
1965	40年	国境スキー場営業開始
1966	41年	県立高島高等学校安曇川分校開校
1967	42年	国鉄湖西線工事が着手される
1969	44年	江若鉄道廃線、最後のお別れ列車が走る、江若バス始発式
1974	49年	国鉄湖西線開通、各駅で開通祝賀行事が行われる
1981	56年	びわこ国体、今津町では剣道競技会・銃剣道競技会、安曇川町でウェイトリフティング、高島町・朽木村では山岳競技が行われる
1987	62年	ガリバー村が開村する
1988	63年	グリーンパーク「思い出の森」オープン 近江聖人中江藤樹記念館開館
1991	平成 3年	第1回西びわこペーロン大会が開催される マキノサニービーチオープン
1992	4年	高島郡森林組合が発足
1995	7年	「家族旅行村ピラデスト今津」がオープンする ピラデスト今津で第19回全国育樹祭式典が行われる くつき温泉「てんくう」がオープンする
1996	8年	びれっじー号館がオープンする
2001	13年	打下古墳石棺から5世紀中ごろの人骨が出土する
2002	14年	高島郡6町村合併検討協議会の初会合が開かれる 高島郡5町による法定の高島地域合併協議会が発足する
2003	15年	新旭で地震をなくそう全国子どもサミットが開催される
2004	16年	マキノ町・今津町・朽木村・安曇川町・高島町・新旭町による合併調印式が行われる
2005	17年	1月 マキノ町・今津町・朽木村・安曇川町・高島町・新旭町5町1村が合併し、高島市が誕生する 5月 市内全域でチャレンジデーが開催される 9月 吹田市とフレンドシップ交流・災害応援協定が締結される 10月 ガリバーホールで第12回全国山城サミットが開催される 11月 高島市が景観法に基づく景観行政団体となる
2006	18年	2月 高島市全域が滋賀県経済振興特別区域「びわ湖・里山観光振興特別区域」の認定をうける 3月 朽木村井で土砂崩れ発生 4月 守口市と友好交流・災害応援協定が締結される 6月 日本再発見塾IN高島が開催される 10月 北陸本線・湖西線直流化開業
2007	19年	2月 若狭町と災害時の相互協力に関する協定が締結される 3月 高島市総合計画を策定 6月 インターネットテレビ「高島みてねっと！」開設 7月 藤樹書院跡に「中江藤樹墓所」が追加指定される 9月 メール配信サービス「リアルタイム高島」開始 9月 継体天皇即位1500年記念事業『高島歴史フォーラム「継体天皇と古代高島」』が開催される

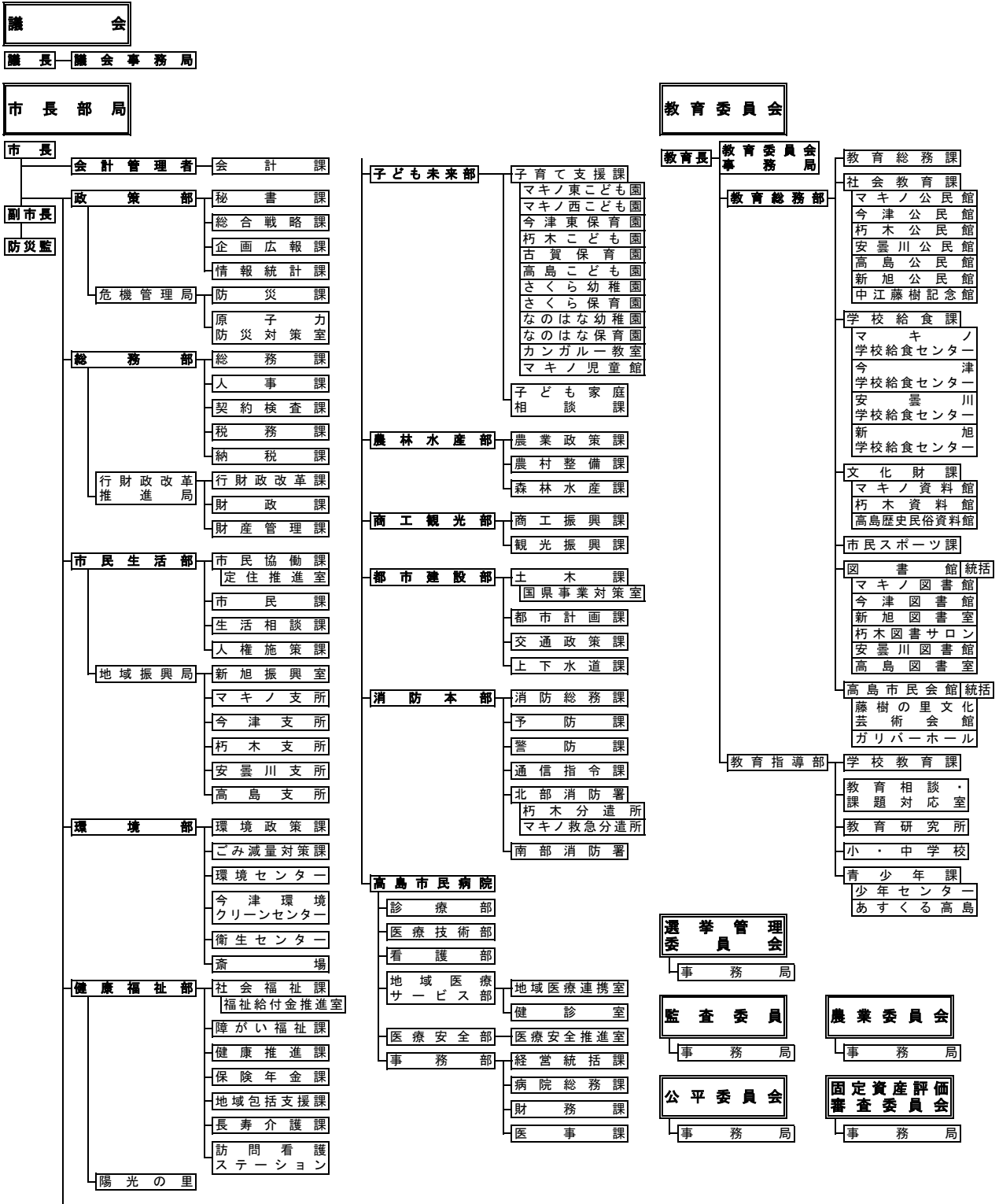
西 暦	和 暦	事 項		
2007	平成 19年	10月 藤樹先生生誕400年祭マスコットキャラクター「よえもん君」が完成		
		10月 全国トレイルサミットin高島2007が開催される		
		11月 高島市地域SNS「高島きてねっと！」開設		
		11月 高島市が地方自治法施行60周年記念総務大臣表彰を受賞		
2008	20年	3月 中江藤樹生誕400年祭が約7か月間にわたり開催される		
		4月 くつき温泉「てんくう」の来場者が300万人突破		
		4月 今津町棕川にECC学園高等学校が設立		
		7月 携帯電話のサービスが受けられない3つの集落（在原区、棕川区、畑自治会）に衛星携帯電話を貸与し、運用協定を締結		
		8月 福井県小浜市と災害時の相互応援に関する協定を締結		
		11月 若狭町、小浜市と連携・協力して、「琵琶湖と若狭湾を結ぶシンポジウム」を開催		
		12月 市民や市内で働く労働者の生活を守るため「高島市生活・雇用緊急対策会議」を設置		
		12月 JR湖西線の防風柵が完成		
		2009	21年	3月 マキノ高原温泉「さらさ」の来場者が100万人突破
				3月 JR安曇川駅エレベーター設置
4月 たかしま市民協働交流センターの開設				
4月 高島市都市農村交流施設「おっきん棕川交流館」竣工				
8月 高島市国際協会設立				
11月 (社)滋賀県ILB-ガス協会高島支部と災害時の応援復旧に関する協定を締結				
11月 平成24年春開院に向け、公立高島病院整備事業の関係工事着手				
2010	22年			2月 敦賀・長浜・高島三市議会協議会設立
		3月 農林水産省の「ため池百選」に「淡海湖」が選定される。		
		3月 高島市医師会・高島市歯科医師会・高島市薬剤師会と災害時の医療救援活動に関する協定を締結		
		4月 高島市立小中一貫教育校「高島学園」開校		
		6月 社団法人滋賀県トラック協会湖西支部と災害時における物資等の輸送に関する協定を締結		
		6月 高島市山岳遭難防止対策協議会設立		
		8月 重要文化的景観に「高島市針江・霜降の水辺景観」が選定される。		
		8月 第8回ラムサール条約登録湿地関係市町村長会議が開催される。		
		10月 吹田市・高島市産業経済交流会が開催される。		
		11月 高島市誕生5周年記念・高島市市民劇2010「琵琶湖治水の物語」を上演		
		2011	23年	3月 「朽木東小学校・朽木中学校屋内運動場」竣工
3月 「東北地方太平洋沖地震災害支援本部」を設置し、様々な支援活動を展開				
4月 ごみ減量大作戦スタート				
4月 「高島市農業再生協議会」設立				
4月 市内の農業協同組合4団体と災害時の応急対策に関する協定を締結				
4月 「農産ブランド認証制度」の開始				
6月 「マキノ東小学校屋内運動場」の改築工事着手				
7月 市役所内に「原子力防災対策室」を新設				
7月 若者定住促進プロジェクト「空き家紹介システム」をスタート				
9月 環境放射線の測定開始				
2012	24年	2月 大雪警戒本部設置、自衛隊派遣要請		
		3月 マキノ東小学校屋内運動場竣工		
		3月 JR近江高島駅エレベーター設置		
		3月 滋賀県石油商業組合高島支部、高島市漁業振興連絡会、公益社団法人隊友会滋賀県隊友会高島支部と災害時の応急対策に関する協定等を締結		
		3月 朽木西小学校平良分校閉校		
		5月 高島市民病院開院		
		6月 国土交通省近畿地方整備局と災害時等の応援に関する申し合わせを締結		
2013	25年	3月 「邇々杵神社 渡しまつり」を高島市指定文化財に指定		
		6月 マキノ町在原で火災発生、茅葺き古民家など計9棟が全半焼		
		8月 上御殿遺跡から双環柄頭短剣の鋳型が出土		
		9月 台風18号による豪雨により鴨川が決壊、全国初の特別警報が発令		
		10月 饗庭野演習場で、国内で初めてのオスプレイを使用した日米共同訓練が実施		
		12月 高島市市民劇2013「木槿の咲く頃 ～清水安三物語～」を上演		
		12月 全国発酵食品サミットinたかしまを開催		
2014	26年	4月 高島市内小中一貫教育の本格実施		
		4月 「高島市制10周年記念事業推進委員会」発足		
		4月 高島市制10周年記念事業のキャッチフレーズ・ロゴマークが決定		

西 暦	和 暦	事 項
2014	平成 26年	5月 朽木診療所完成
		6月 高島市環境センターのダイオキシン問題
		7月 JR湖西線開通40周年記念事業開催
		9月 生ごみ処理機・コンポスト購入の補助制度を拡充
		9月 マキノ北小学校・今津西小学校・広瀬小学校の統廃合が決定
		9月 「高島市役所の位置を定める条例の一部を改正する条例案」の否決
		9月 滋賀県建築士会担当地区高島地区委員会と災害時における避難施設等の安全確認に関する協定を締結
		10月 「高島市観光物産プラザ」開設
		10月 日本郵便株式会社と高島市内郵便局および堅田郵便局との連携・協力に関する協定書締結
		10月 高島市市勢要覧「つながる、高島」発行
		11月 高島市のシンボル「花」「木」「鳥」を制定
		11月 「高島市豪雨災害の記録」発行
		2015
3月 「棕川日吉神社の懸仏群」に、棕川山神社の懸仏群97点を高島市指定有形文化財（工芸品）として追加指定		
3月 マキノ北小学校閉校		
3月 今津西小学校閉校		
3月 旧今津郵便局が国の有形文化財に登録		
4月 フェニックスセンターのばいじん受け入れ再開		
4月 「高島市庁舎整備に関する住民投票」が行われる		
4月 日本遺産として「びわ湖とその水辺景観～祈りと暮らしの水遺産」に白鬚神社や水と生活が調和した景観（海津・西浜・知内の水辺景観、針江・霜降の水辺景観、大溝の水辺景観）、シコブチ信仰（朽木小川の「思子淵神社」）が認定		
5月 世界同時開催のランニングイベントWings for Life World Runが日本で初めて開催		
7月 平成27年度厚生労働省事業委託 実践型地域雇用創造事業の始動		
7月 饗庭野演習場における重機関銃射撃訓練の跳弾事案発生		
7月 「思子淵神社本殿・思子淵神社蔵王権現社・思子淵神社熊野社」国の重要文化財（建造物）に指定		
8月 ふるさと納税「びわ湖高島えんむすび」リニューアル		
8月 実弾射撃訓練における陸上自衛隊饗庭野演習場の使用等に関する覚書の調印		
10月 ふるさと納税「びわ湖高島えんむすび」高島屋とコラボ企画開始		
10月 高島トレイル10周年記念「第10回 全国ロングトレイルフォーラム」をマキノ高原で開催		
10月 「森の道100選」に県内唯一「中央分水嶺高島トレイル」が認定		
10月 リゾートトラスト株式会社と会員制リゾートホテル事業の展開に関する協定を締結		
12月 高島市版 地方創生総合戦略「高島市まち・ひと・しごと創生総合戦略」を策定		
12月 大溝城遺跡 本丸石垣を新たに検出		
2016	平成 28年	1月 高浜発電所に係る「原子力安全協定」および「安全確保に関する確認書」を締結
		3月 市内大型ホームセンター3社と「災害時における物資供給に関する協定」を締結
		3月 特産品海外販売戦略事業により「高島ちぢみ」の海外（インドネシア）での販売開始
		3月 広瀬小学校閉校
		4月 共栄精密株式会社と「菌茸類菌床の生産事業およびその関連事業の推進に関する協定」の締結
		5月 平成28年熊本地震被災地 熊本県阿蘇郡南阿蘇村へ職員を派遣
		7月 高島市業務継続計画（震災編）を策定
		10月 フルタ製菓株式会社と包括連携協定を締結
		10月 「水と緑の西近江路 高島ロングライド100」第1回開催
		10月 大飯原発事故を想定した原子力防災実動訓練を行う
		10月 高島市アンテナショップ「かもす家」が京都三条でスタート
		12月 北陸新幹線の敦賀以西ルートが「小浜・京都ルート」に決定
		12月 びわこ成蹊スポーツ大学と連携協定を締結
		12月 第2次高島市総合計画を策定
		12月 ふるさと納税の寄付金が、過去最高額3億円に達する

西 暦	和 暦	事 項
2017	平成 29年	2月 福井市長の2期目スタート(高島市初の2期目市長)
		3月 市公式のSNS(フェイスブック・Instagram)スタート
		3月 ふるさと納税の寄付金が、年度で過去最高額4億円を超える
		3月 高島市空家等対策計画を策定
		4月 高島屋洛西店と包括連携に関する協定を締結
		4月 支所の宿直を廃止
		4月 高島市民病院 朽木診療所に名称変更
		4月 高島市民病院に総合診療科を開設
		4月 子ども未来部の設置(健康福祉部子ども局から格上げ)
		6月 琵琶湖周航の歌誕生100周年記念式典を開催
		7月 マイナンバーカードによる住民投票のコンビニ交付開始
		8月 今津支所移転
		8月 本庁庁舎増改築工事開始
		9月 高浜発電所に係る「原子力安全協定」を締結
		10月 し尿・浄化槽汚泥処理施設の運用開始
		11月 NHKのど自慢生放送(高島市民会館)
		11月 Instagramによる「#タカシマノアサヒ」キャンペーン開催(11月～翌年1月)
		11月 しんあさひ風車村跡地の利活用に向けて整備に関する協定を締結
		12月 「高島市暮らしの便利帳」が完成
		12月 庁舎整備にかかる損害賠償請求事件の判決
12月 ネクストブレイク「インスタ映えする街」としてAERAで紹介される		



平成30年度高島市行政機構図 (平成30年4月1日現在)



## 高島の「百選」

	百 選 名	名 称	場 所	選定年月	選 定 機 関
1	日本の白砂青松100選	湖西の松林	今津町～マキノ町	昭和62年 1月	(社)日本の松の緑を守る会
2	日本のさくら名所100選	海津大崎の桜	マキノ町	平成 2年 3月	(財)日本さくらの会
3	日本の滝100選	ハツ淵の滝	(旧高島町)鹿ヶ瀬	平成 2年 4月	日本の滝全国協議会(現・日本の森・滝・渚全国協議会)
4	新・日本街路樹100景	マキノ高原のメタセコイア	マキノ町	平成 6年11月	読売新聞社
5	水の郷百選	マキノ町全域	マキノ町	平成 7年 3月	国土交通省
6	日本の渚100選	萩の浜	(旧高島町)永田～勝野	平成 8年	日本の渚全国協議会(現・日本の森・滝・渚全国協議会)
7	日本の棚田百選	畑の棚田	(旧高島町)畑	平成11年 7月	日本の棚田百選選定委員会・農林水産省
8	日本花の百名山	赤坂山	マキノ町	平成14年 3月	(株)山と溪谷社による決定版「花の百名山」登山ガイド
9	未来に残したい漁業漁村の歴史文化財産百選	琵琶湖の伝統的漁法～築(やな)～	安曇川町北船木	平成18年	水産庁
10	快水浴場百選	マキノサニービーチ	マキノ町	平成18年 5月	環境省
11	平成の名水百選	針江の生水	新旭町針江	平成20年 6月	環境省
12	日本の紅葉百選	生杉のブナ原生林	朽木生杉	不詳	不詳
13	ため池百選	淡海湖	今津町深清水	平成23年3月	農林水産省
14	池坊 花道選100選	高島市ザゼンソウ群生地	今津町弘川	平成28年1月	池坊
15	新日本歩く道紀行 森の道100選	中央分水嶺・高島トレイル	マキノ町愛発越～朽木桑原	平成28年4月	新日本歩く道紀行100選 選考委員会

※日本花の百名山の「赤坂山」については、(株)山と溪谷社による「決定版花の百名山登山ガイド」によるものであり、厳密には田中澄江 著の「花の百名山」とはいがたいものがある。(山と溪谷社に確認済)



【資料 観光振興課】

# 高 島 市 統 計 書

平成30年（2018年）版

平成31年 3月発行

編集・発行

高島市役所政策部情報統計課

〒520-1592

高島市新旭町北畑565番地

電話 (0740)25-8000(代表)

FAX (0740)25-8551

<http://www.city.takashima.lg.jp>