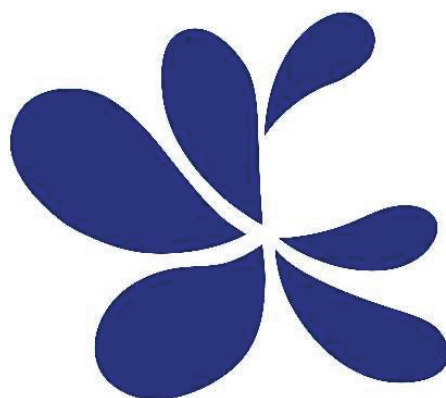


高島市統計書

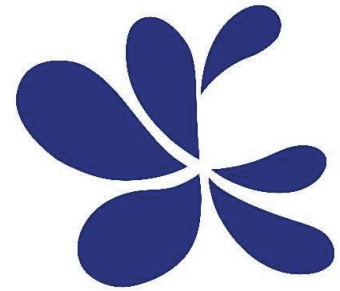
平成27年(2015年)版



高島市

市章

花をモチーフにし、6町村をそれぞれ1枚の花びらに見立て、各花びらは、地図上の6町村の位置と対応しており、このデザイン全体で「高島市」を表しています。6町村が合併することで、互いに協力し合い、大輪の花が咲くように発展して欲しいという願いを込めて、6枚の花びらが一つの花を咲かそうとしている姿を表しています。



市の花 カキツバタ

カキツバタは水湿地に群生し、5月から6月にかけて紫色の花をつけます。市内の湿地帯や沼などに多く自生し、また、栽培されているものもたくさん見られます。

花のつくりは内花被片3枚、外花被片3枚の計6枚からなり、6町村の合併により誕生した市の成り立ちを後生に残すとともに一体感の醸成を図ります。また、万葉の時代から文学・芸術の題材にもなっています。

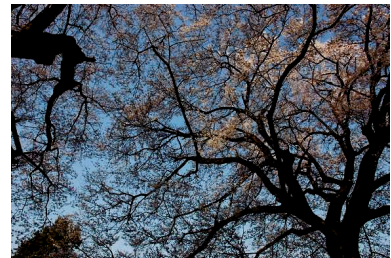
これらのことから、6地域の協調性と文化を深めていこうとする姿を表します。



市の木 サクラ

サクラは、市内に名所が多く存在し、市民の保全活動も活発に行われるなど、市民の心のよりどころであり、自然環境を守り育てていこうとする気概を表すものです。

市内に自生するサクラの種類も豊富で、植え付けられたものも多く、人々を魅了する様子は、明るく希望に満ち、人が行き交い栄えるまちのシンボルと、また、長寿のサクラは、市の持続的な発展と市政や市民活動の継続性を目指す姿勢を表します。



市の鳥 ヒバリ

ヒバリは、市内の農耕地に多い鳥で、早春から夏にかけてピイピイピイ、ピチクリピチクリとさえずりながら翼を早く羽ばたかせて、空高く舞い上がり、一気に舞い降りてくる様子を見ることができます。

「揚げ雲雀」と呼ばれる高い所を目指して飛ぶ姿に、高い理念を掲げてその実現を目指す市民の行動規範を表します。また、農耕地によく見られることから、農業の振興や美しい田園風景を保全する姿勢を表します。



はじめに

高島市統計書〈平成27年（2015年）版〉を刊行いたします。

本書は、高島市の各分野の基本的な最新統計資料を収録し、市勢の現状ならびに発展の推移を明らかにしようとするものです。

編集にあたっては、照会の多い分野の統計表や最新の資料を可能な限り収録いたしました。まだまだ不十分ではございますが、各方面からご指導いただき、今後も内容の充実に努めてまいりたいと存じます。

おわりに、本書の編集にあたり貴重な統計資料の提供、その他格別のご協力を賜りました各方面の方々に厚くお礼を申し上げますとともに、今後ともより一層のご指導とご協力を賜りますようお願い申し上げます。

平成28年 3月

高島市長 福井 正明

凡 例

1. 本書は、高島市の各般にわたる基本的な統計資料を収録したものです。
2. 統計の収録期間は、基本的に平成27年（2015年）のものとし、これにより難しいものは最新年次によります。また、必要に応じて累年比較を掲げたものです。
3. 特に注記しないかぎり、「年」とあるものは暦年1月から12月までを、「年度」とあるものは会計年度4月から翌年3月までを示しています。
4. 資料は基幹統計調査および庁内各部局・官公庁・民間団体などから収集したものです。
5. 各数字の単位未満は原則として四捨五入したもので、総数と内訳が合わない場合もあります。
6. 統計表についての注記は下記に記入しました。
7. 統計表中の符号は、次のとおりです。

「 〇 」 記載単位に満たないもの

「 … 」 不詳および算出不能

「 — 」 当該数字のないもの

「 × 」 公表を差控えるもの

「 △ 」 マイナス（減）の数値

（ただし、気象の項は「—」を負数としています。）

総目次

高島市民のくらし

統計表

第1章	土地・気象	1
第2章	人口	3
第3章	労働力	16
第4章	農林水産業	18
第5章	経済	22
第6章	土木・建築	25
第7章	電気・水道	28
第8章	運輸	30
第9章	保健・衛生	34
第10章	社会福祉	41
第11章	教育・文化	48
第12章	司法・警察・消防	54
第13章	議会・行政・選挙	59
第14章	財政	66
第15章	その他	72

統計表目次

第1章 土地・気象

1. 位置	1
2. 面積および広ぼう、標高	1
3. 地目別土地面積	2
4. 気象状況	2

第2章 人口

5. 人口・世帯数の推移	3
6. 年齢別人口階層表・比率	3
7. 年齢別・男女別人口	4
8. 地域・年齢・男女別人口	5
9. 行政区・男女別人口、世帯数	8
10. 世帯人員	12
11. 65歳以上の人口	
(1) 推移	12
(2) 高齢化率の推移	12
12. 65歳以上の親族がいる一般世帯数	13
13. 65歳以上の高齢単身者数	13
14. 昼夜間人口（流入・流出人口）	13
15. 戸籍	13
16. 国籍別登録者数	13
17. 自然動態	14
18. 社会動態	14
19. 住所別転入出者数	14
20. 乳児死亡状況・婚姻・離婚	15
21. 死因別死亡状況	15
22. 合計特殊出生率	15

第3章 労働力

23. 15歳以上の労働力状態	
(1) 労働力・非労働力別人口	16
(2) 産業別・男女別・年齢別15歳以上就業者数	16
(3) 産業別就業人口	17
24. 職業紹介・就職の状況	17
25. 産業別新規求人状況	17
26. 雇用保険の給付状況	17

第4章 農林水産業

27. 農家数	18
28. 経営耕地面積（販売農家）	18
29. 経営耕地面積規模別農家数（販売農家）	18
30. 農産物販売金額規模別経営体数（販売農家）	18
31. 農地法取扱い状況	19
32. 森林の概況	
(1) 森林面積	20
(2) 民有林の所有形態別森林面積	20

第5章 経済

33. 事業所の概況	
(1) 事業所の推移	21
(2) 産業別事業所数、従業者数	21
(3) 従業者規模別事業所数	21
34. 工業の概況	
(1) 産業中分類別事業所数等	22
(2) 工業用地	22
(3) 1日当たりの水源別用水量（淡水）	23
(4) 1日当たりの用途別用水量（淡水）	23
(5) 従業者規模別事業所数等	23
35. 商業の概況	
(1) 商業の推移	24
(2) 産業別事業所数	24

第6章 土木・建築

36. 住宅の状況	25
37. 家屋の状況	25
38. 開発許可等件数の状況	26
39. 建築確認件数の状況	26
40. 国道・県道の整備状況	
(1) 一般国道	26
(2) 県道	26
41. 市営住宅等の設置状況	27
(1) 市営住宅	27
(2) 特定公共賃貸住宅	27

(3) 改良住宅	27
----------	----

第7章 電気・水道

42. 電灯および電力需要状況	28
43. 上水道・簡易水道事業の状況	28
44. 下水道事業の状況	
(1) 高島流域下水道	29
(2) 単独公共下水道(朽木浄化センター)	29
(3) 農業集落排水施設	29
(4) 林業集落排水施設	29

第8章 運 輸

45. 自動車保有台数	30
46. JR各駅の一日平均乗客数	30
47. 路線別年間乗降客数	31
48. 各バス会社の状況	32
49. 観光入込客数	
(1) 月 別	33
(2) 目的別	33

第9章 保 健 ・ 衛 生

50. 予防接種実施状況	34
51. 健康診査受診者の状況	35
52. 医療施設数	35
53. 医療従事者数	35
54. 高島市民病院利用状況	
(1) 入院患者数	36・37
(2) 外来患者数	36・37
55. 救急患者状況	
(1) 救急患者(外来・入院)	38
(2) 救急車による患者搬送件数	38
56. ゴミ処理状況	39
57. し尿および浄化槽汚泥処理状況	39
58. 公害苦情状況	40

第10章 社 会 福 祉

59. 国民年金加入状況	41
60. 国民年金給付状況	41
61. 後期高齢者医療等給付状況	41
62. 国民健康保険加入状況	41

63. 国民健康保険給付状況	
----------------	--

(1) 給付件数	42
(2) 給付金額	42

64. 福祉医療費助成状況	43
65. 療育手帳交付者状況	43
66. 精神障害者保健福祉手帳交付者状況	43
67. 身体障害者手帳交付状況	
(1) 種類別総数	44
(2) 種類別・等級別	44
68. 精神障害者精神科通院医療費助成事業	44
69. 介護保険事業状況	

(1) 介護保険被保険者数および認定状況	45
(2) 介護サービス給付費状況	45
(3) 介護サービス利用状況	
i 居宅サービスの年度別累計利用人数	45
ii 主な居宅サービスの年度別累計利用人数	45
iii 施設サービスの年度別累計利用人数	45

70. 交通災害共済状況	46
71. 保育園および保育所型認定こども園の状況	46
72. 学童保育の状況	46
73. 介護老人保健施設 陽光の里利用状況	
(1) 入所者状況	47
(2) 通所者状況	47
74. 高島市訪問看護ステーション利用状況	47

第11章 教 育 ・ 文 化

75. 幼稚園の状況	48
76. 幼保連携型認定こども園の状況	48
77. 小中高等学校の状況	
(1) 小学校	49
(2) 中学校	49
(3) 高等学校	49
78. 特別支援学校の状況	49
79. 図書館の利用状況	
(1) 登録者数、貸出者数	50
(2) 貸出冊数	50
(3) その他	50
80. 図書館の蔵書数	51
81. 公民館等利用状況	
(1) 教室、受講者数	52

(2) 公民館等利用者数	52
82. 資料館入館者数	52
83. 指定文化財	
(1) 国指定	53
(2) 国選定	53
(3) 県指定	53
(4) 県選択	53
(5) 市指定	53
(6) 登録有形文化財	53

第12章 司法・警察・消防

84. 民事事件処理状況	54
85. 刑事事件処理状況	54
86. 家事事件処理状況	54
87. 交通事故と安全施設	
(1) 交通事故発生件数	55
(2) 死傷者数	55
(3) 交通安全施設	55
88. 刑法犯の発生と検挙状況	55
89. 少年刑法犯補導者数	56
90. 不良行為少年補導者数	56
91. 火災状況	
(1) 出火件数	57
(2) 焼損状況	57
(3) リ災状況	57
(4) 原因別火災発生状況	57
92. 救急状況	58
93. 救助状況	58

第13章 議会・行政・選挙

94. 議会会議開催状況	
(1) 本会議	59
(2) 委員会	59
95. 議案等の処理状況	
(1) 提出案件の分類	60
(2) 議案の処理状況	61
(3) 請願の処理状況	61
96. 職員数	62
97. 男女共同参画状況	
(1) 市議会議員	62

(2) 行政委員会委員	62
(3) 審議会等	62
(4) 市管理職	63
(5) 各種団体における女性参画状況	63
98. 選挙名簿登録者数	64
99. 選挙の状況	64

第14章 財政

100. 市税等収納状況	66
101. 市民税業種別納税者数および課税額	
(1) 納税義務者数	67
(2) 業種別課税額	67
102. 市有財産の概要	68
103. 財政状況	
(1) 普通会計決算収支の推移	68
(2) 普通会計決算分析指数等の推移	68
(3) 普通会計歳入決算額の推移	69
(4) 普通会計性質別歳出決算額の推移	69
(5) 公営事業会計決算額の推移	71

第15章 その他

高島市の地位	72
市域の変遷（沿革）	73
高島市年表	74
高島市行政機構図	78
高島の「百選」	79

高島市民のくらし



出生

1日に 0.8人



死亡

1日に 1.8人



世帯員数

1世帯あたり 2.5人

転出

1日に 4.1人

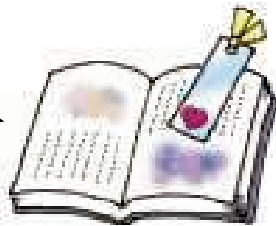


転入

1日に 3.6人

図書館蔵書数

1人あたり 11.1冊



図書館貸出冊数

1人あたり 15.0冊

救急件数

1日に 7.1件



火災件数

1か月に 1.3件

1. 位置

地点	東経（経度）	北緯（緯度）	場所
極東	136° 06′ 21″	35° 27′ 33″	マキノ町 ^{カイツ} 海津地先
極西	135° 45′ 49″	35° 20′ 44″	朽木 ^{オイスギ} 生杉地先
極南	135° 55′ 41″	35° 15′ 29″	(高島町) ^{シシガセ} 鹿ヶ瀬地先
極北	136° 04′ 58″	35° 32′ 26″	マキノ町 ^{ノグチ} 野口地先
市役所位置	136° 02′ 10″	35° 21′ 09″	高島市新旭町北畑 (高島市役所付近の四級三角点)

※琵琶湖を除いた部分での計測による

2. 面積および広ぼう、標高

面積	広ぼう		標高	
	東西	南北	最高	最低
693.05Km ²	31.1Km	31.3Km	1,098.0m ツルベダケ (釣瓶岳)	84.371m (琵琶湖水面)

※広ぼうは琵琶湖を除いた部分での計測による



3. 地目別土地面積

1月1日現在

(単位：㎡)

	平成24年	平成25年	平成26年	平成27年
総面積	511,360,000	511,360,000	511,360,000	511,210,000
評価分総面積	192,760,190	191,982,231	191,812,965	191,784,642
田	48,522,399	48,460,114	48,374,214	48,323,021
畑	5,588,548	5,569,309	5,565,144	5,543,478
宅地	12,616,677	12,637,038	12,703,892	12,713,241
池沼	318,750	318,750	318,750	316,038
山林	109,350,073	108,932,107	108,774,957	108,656,973
牧場	5,593	5,593	5,593	5,593
原野	11,520,197	11,232,649	11,233,337	11,181,997
雑種地	4,837,953	4,826,671	4,837,078	5,044,301
その他	-	-	-	-
非評価分総面積	318,599,810	319,377,769	319,547,035	319,335,358

【資料 税務課「概要調書」】

4. 気象状況

彦根地方気象台今津観測所

	降水量 (mm)		気温 (°C)			風速 (m/s)		日照時間 (時間)	最深積雪 (cm)
	計	日最大	日平均	最高	最低	平均	最大		
1980年	1,826]	66]	12.7	31.8]	-5.1]	2.0	12	1,933.0	…
1985年	1,962	69	13.4	33.3	-8.9]	2.1	11	1,912.1	35
1990年	1,909	108	14.4	33.2	-4.2	2.0	16	1,043.5]	60]
1995年	2,040	128	13.2	35.1	-6.5	2.1	12	1,409.1	90]
2000年	1,743	119	14.1	35.0	-4.9	2.0	12	1,421.7	87
2001年	1,753	61	14.0	35.1	-7.6	2.0	10	1,486.3	56
2002年	1,635	53	14.1	34.6	-3.3	2.0	10	1,383.1	25
2003年	2,129	82	13.8	33.4	-5.7	1.9	12	1,210.2	16
2004年	2,037	119	14.8	34.2	-4.9	2.0	13	1,688.0	40
2005年	1,902	107	13.8	33.7	-5.8	1.7	10	1,500.4	38
2006年	2,000	69	13.9	35.3	-7.8	1.7	12	1,424.1	95
2007年	1,907	87	14.4	35.9	-4.7	2.0	12	1,699.3	13
2008年	1,889	74.5	14.1	35.0	-5.7	1.9	11	1,734.3	65
2009年	1,786	67.5	14.2	34.3	-8.5	1.8	13.0	1,687.2	44)
2010年	2,202	102.5	14.5	35.2	-3.3	2.0	11.2	1,730.5	13
2011年	2,507	164.0	13.9	34.4	-4.8	2.0]	12.8	1,682.9	57
2012年	2,122	74.0	13.8	33.9	-9.2	2.0	13.9	1,784.3	85
2013年	2,084	156.0	14.1	34.3	-7.0	2.0]	12.6]	1,891.7	24
2014年	1,866	88.0	13.9	36.2	-4.5	2.0	12.5	1,808.2)	76
2015年	2,197.5	83.0	14.7	34.9	-2.6	1.9	12.5	1,746.6	39
1月	295.5	33.5	3.1	10.5	-2.5	2.1	12.5	52.2	39
2月	146.5	26.5	3.7	12.7	-2.6	2.1	8.9	81.5	35
3月	171.5	32.5	7.1	20.2	-2	2.2	10.9	168.6	12
4月	160.5	38	13	25	1.5	1.9	8	163.2	0
5月	79.5	43.5	18.6	29.7	9.3	2	8.2	246.3	0
6月	258	49	20.9	29	13	2	7.8	141.6	0
7月	322.5	70	25.3	34.3	18.2	1.7	10.8	138.9	0
8月	153.5	44.5	26.4	34.9	17.3	1.7	9.2	195.6	0
9月	238	61	21.3	28	13.1	1.8	7.1	138.8	0
10月	27	11	16.2	25.7	6.8	2	11.4	210.6	0
11月	131.5	36.5	12.7	22.8	1.3	1.7	8.7	101.3	0
12月	213.5	83	7.5	18.3	-0.2	1.9	9.8	108	0

※全てのデータが揃っている一番古い年から記載。1980年～2000年は5年単位で記載。

※値) … 準完全値 統計値を求める対象となる資料の一部が欠けているが、その数が許容する範囲内である値

※値] … 資料不足値 統計値を求める対象となる資料が許容する範囲を超えて欠けている値

【資料 気象庁ホームページ】

5. 人口・世帯数の推移

10月1日現在

	世帯数	人 口 (人)			対前回増減率 (%)	
		総 数	男	女	世 帯 数	人 口
大正 9 年	10,450	48,452	24,125	24,327
14	10,083	46,937	23,693	23,244	△ 3.5	△ 3.1
昭和 5 年	...	46,033	23,103	22,930	...	△ 1.9
10	...	45,603	22,811	22,792	...	△ 0.9
15	9,713	45,588	22,620	22,968	...	△ 0.0
22	11,694	55,332	26,592	28,740	20.4	21.4
25	11,175	54,259	26,213	28,046	△ 4.4	△ 1.9
30	10,975	53,543	26,385	27,158	△ 1.8	△ 1.3
35	11,233	52,320	25,500	26,820	2.4	△ 2.3
40	11,355	50,349	24,586	25,763	1.1	△ 3.8
45	11,773	49,818	24,424	25,394	3.7	△ 1.1
50	12,188	49,519	24,318	25,201	3.5	△ 0.6
55	12,558	50,926	25,054	25,872	3.0	2.8
60	13,322	52,020	25,629	26,391	6.1	2.1
平成 2 年	13,694	52,032	25,577	26,455	2.8	0.0
7	15,175	54,369	26,683	27,686	10.8	4.5
12	16,540	55,451	27,323	28,128	9.0	2.0
17	17,302	53,950	26,274	27,676	4.6	△ 2.7
22	18,132	52,486	25,566	26,920	4.8	△ 2.7
23	19,578	51,996	25,347	26,649	8.0	△ 0.9
24	19,619	51,450	25,064	26,386	0.2	△ 1.1
25	19,699	50,904	24,833	26,071	0.4	△ 1.1
26	19,755	50,400	24,636	25,764	0.3	△ 1.0
27	19,741	49,865	24,333	25,532	△ 0.1	△ 1.1

※平成12年以前は、調査実施時点における旧高島郡内の数値を示している。

※平成22年以前は国勢調査、平成23年以降は滋賀県毎月人口推計調査による。

【資料 国勢調査・滋賀県毎月人口推計調査】

6. 年齢別人口階層表・比率

10月1日現在

	年齢別人口 (人)			年齢別比率 (%)		
	15歳未満	15歳～64歳	65歳以上	15歳未満	15歳～64歳	65歳以上
昭和 25 年	18,504	31,592	4,162	34.1	58.2	7.7
30	17,632	31,528	4,383	32.9	58.9	8.2
35	16,090	31,593	4,637	30.8	60.4	8.9
40	13,550	31,825	4,974	26.9	63.2	9.9
45	11,859	32,477	5,482	23.8	65.2	11.0
50	11,367	32,041	6,107	23.0	64.7	12.3
55	11,248	32,878	6,800	22.1	64.6	13.4
60	11,093	33,451	7,468	21.3	64.3	14.4
平成 2 年	10,098	33,316	8,595	19.4	64.0	16.5
7	9,712	34,146	10,503	17.9	62.8	19.3
12	8,720	34,361	12,354	15.7	62.0	22.3
17	7,651	32,782	13,517	14.2	60.8	25.1
22	6,702	31,098	14,640	12.8	59.3	27.9

※平成12年以前は6地域の合算値である。

年齢不詳は含まない。

比率は四捨五入しているため、端数が合わないことがある。

【資料 国勢調査】

7. 年齢別・男女別人口

平成22年10月1日現在

(単位：人)

年 齢	総 数	男	女	年 齢	総 数	男	女
総 数	52,486	25,566	26,920				
0 歳	382	202	180	55 歳	738	367	371
1	378	183	195	56	713	350	363
2	401	209	192	57	764	388	376
3	394	205	189	58	767	394	373
4	390	213	177	59	876	467	409
5	445	219	226	60	915	474	441
6	401	203	198	61	1,037	556	481
7	431	211	220	62	1,010	498	512
8	452	254	198	63	855	438	417
9	453	238	215	64	524	276	248
10	512	241	271	65	578	283	295
11	518	274	244	66	787	363	424
12	513	270	243	67	728	344	384
13	511	281	230	68	787	374	413
14	521	275	246	69	742	378	364
15	567	267	300	70	638	298	340
16	548	261	287	71	556	266	290
17	529	272	257	72	632	310	322
18	527	278	249	73	656	291	365
19	415	214	201	74	695	330	365
20	440	222	218	75	681	336	345
21	438	212	226	76	611	289	322
22	474	259	215	77	626	285	341
23	510	252	258	78	628	284	344
24	488	255	233	79	589	245	344
25	534	274	260	80	589	259	330
26	535	301	234	81	554	263	291
27	463	253	210	82	512	203	309
28	495	251	244	83	451	165	286
29	500	253	247	84	435	173	262
30	510	265	245	85	359	120	239
31	515	279	236	86	301	95	206
32	591	282	309	87	245	70	175
33	525	277	248	88	242	69	173
34	623	294	329	89	191	42	149
35	584	295	289	90	194	47	147
36	630	319	311	91	141	36	105
37	626	334	292	92	115	20	95
38	641	329	312	93	107	23	84
39	643	319	324	94	74	17	57
40	650	317	333	95	54	10	44
41	611	284	327	96	41	6	35
42	646	323	323	97	35	4	31
43	602	286	316	98	14	2	12
44	469	235	234	99	23	5	18
45	674	344	330	100 歳 以上	29	4	25
46	649	327	322	不 詳	46	36	10
47	618	285	333	(再 掲)			
48	608	296	312	15 歳 未 満	6,702	3,478	3,224
49	628	327	301	15 ~ 64 歳	31,098	15,743	15,355
50	676	328	348	65 歳 以上	14,640	6,309	8,331
51	666	334	332	75 歳 以上	7,841	3,072	4,769
52	688	351	337	85 歳 以上	2,165	570	1,595
53	657	328	329	平 均 年 齢	47.6	46.0	49.2
54	706	353	353	年 齢 中 位 数	50.0	48.2	51.7

【資料 国勢調査】

8. 地域・年齢・男女別人口

平成27年9月30日現在

(単位：人)

マ				キ				ノ				今				津			
年齢	男	女	計	年齢	男	女	計	年齢	男	女	計	年齢	男	女	計	年齢	男	女	計
0	13	20	33	54	40	38	78	0	37	26	63	54	69	82	151				
1	15	13	28	55	38	39	77	1	41	34	75	55	78	61	139				
2	13	15	28	56	30	36	66	2	47	46	93	56	89	81	170				
3	13	18	31	57	43	34	77	3	41	35	76	57	73	70	143				
4	27	10	37	58	39	29	68	4	61	35	96	58	81	87	168				
5	21	16	37	59	51	41	92	5	57	42	99	59	79	91	170				
6	25	22	47	60	50	36	86	6	41	48	89	60	85	96	181				
7	20	18	38	61	39	47	86	7	56	47	103	61	95	87	182				
8	17	18	35	62	37	52	89	8	46	42	88	62	93	78	171				
9	19	20	39	63	50	55	105	9	48	49	97	63	84	93	177				
10	26	20	46	64	64	43	107	10	60	62	122	64	99	87	186				
11	23	22	45	65	57	68	125	11	53	52	105	65	106	95	201				
12	21	24	45	66	65	69	134	12	53	47	100	66	130	120	250				
13	30	18	48	67	70	79	149	13	53	49	102	67	106	134	240				
14	24	20	44	68	59	62	121	14	69	57	126	68	90	88	178				
15	34	28	62	69	35	31	66	15	58	74	132	69	50	52	102				
16	30	21	51	70	29	41	70	16	64	57	121	70	72	81	153				
17	29	24	53	71	49	67	116	17	66	59	125	71	63	99	162				
18	34	34	68	72	53	61	114	18	89	57	146	72	78	92	170				
19	35	20	55	73	52	62	114	19	87	67	154	73	80	89	169				
20	30	20	50	74	49	51	100	20	76	76	152	74	72	81	153				
21	22	26	48	75	37	39	76	21	78	61	139	75	74	77	151				
22	28	24	52	76	31	36	67	22	65	60	125	76	61	60	121				
23	25	29	54	77	49	41	90	23	79	49	128	77	65	72	137				
24	17	28	45	78	31	50	81	24	73	43	116	78	39	86	125				
25	21	19	40	79	43	32	75	25	81	51	132	79	56	87	143				
26	27	26	53	80	33	42	75	26	60	48	108	80	69	73	142				
27	21	18	39	81	33	42	75	27	75	36	111	81	58	65	123				
28	26	29	55	82	23	49	72	28	48	51	99	82	65	55	120				
29	24	25	49	83	30	35	65	29	68	57	125	83	57	68	125				
30	29	19	48	84	21	38	59	30	61	54	115	84	39	67	106				
31	31	24	55	85	21	32	53	31	88	54	142	85	30	53	83				
32	23	23	46	86	21	21	42	32	54	37	91	86	39	63	102				
33	20	20	40	87	15	40	55	33	47	60	107	87	25	43	68				
34	35	24	59	88	16	42	58	34	50	68	118	88	24	49	73				
35	18	15	33	89	8	29	37	35	64	62	126	89	26	42	68				
36	32	15	47	90	5	23	28	36	78	64	142	90	18	40	58				
37	23	30	53	91	7	23	30	37	62	72	134	91	8	35	43				
38	29	32	61	92	2	20	22	38	64	54	118	92	6	22	28				
39	36	37	73	93	5	11	16	39	51	81	132	93	8	28	36				
40	27	35	62	94	3	6	9	40	58	78	136	94	4	12	16				
41	28	29	57	95	2	10	12	41	76	81	157	95	4	15	19				
42	36	37	73	96	6	7	13	42	75	69	144	96	3	5	8				
43	41	27	68	97	1	3	4	43	96	74	170	97	1	4	5				
44	49	52	101	98	0	6	6	44	78	72	150	98	2	5	7				
45	54	43	97	99	0	1	1	45	91	66	157	99	1	6	7				
46	29	27	56	100	0	0	0	46	74	79	153	100	0	1	1				
47	41	43	84	101	0	1	1	47	79	73	152	101	0	1	1				
48	27	32	59	102	0	0	0	48	55	74	129	102	0	1	1				
49	28	17	45	103	1	0	1	49	55	59	114	103	0	0	0				
50	50	32	82	104	0	0	0	50	80	80	160	104	0	0	0				
51	28	40	68	105	0	0	0	51	76	65	141	105	0	0	0				
52	34	26	60	106	0	0	0	52	69	88	157	106	0	0	0				
53	32	25	57	107	0	0	0	53	71	79	150	107	0	0	0				

	男	女	計
0～14歳	307	274	581
15～64歳	1,664	1,525	3,189
65歳以上	962	1,270	2,232
合計	2,933	3,069	6,002

	男	女	計
0～14歳	763	671	1,434
15～64歳	3,644	3,402	7,046
65歳以上	1,629	2,066	3,695
合計	6,036	6,139	12,175

【資料】市民課「住民基本台帳」】

8. 地域・年齢・男女別人口（つづき1）

平成27年9月30日現在

（単位：人）

朽				木				安曇				川			
年齢	男	女	計	年齢	男	女	計	年齢	男	女	計	年齢	男	女	計
0	8	3	11	54	13	8	21	0	44	40	84	54	76	77	153
1	8	3	11	55	10	14	24	1	47	41	88	55	106	100	206
2	6	7	13	56	14	16	30	2	50	43	93	56	88	68	156
3	7	11	18	57	11	10	21	3	46	36	82	57	101	108	209
4	7	6	13	58	21	14	35	4	60	55	115	58	77	90	167
5	6	4	10	59	14	12	26	5	46	43	89	59	87	97	184
6	4	4	8	60	13	16	29	6	47	64	111	60	102	103	205
7	5	6	11	61	14	14	28	7	48	55	103	61	100	107	207
8	4	6	10	62	19	16	35	8	57	42	99	62	104	102	206
9	8	3	11	63	19	11	30	9	56	47	103	63	98	89	187
10	6	2	8	64	19	22	41	10	49	56	105	64	121	122	243
11	5	10	15	65	19	23	42	11	50	35	85	65	123	106	229
12	7	6	13	66	34	24	58	12	45	48	93	66	150	121	271
13	12	9	21	67	29	11	40	13	65	46	111	67	128	133	261
14	9	8	17	68	17	14	31	14	54	54	108	68	100	105	205
15	10	9	19	69	14	12	26	15	47	60	107	69	62	63	125
16	10	13	23	70	9	3	12	16	61	56	117	70	60	67	127
17	6	6	12	71	6	16	22	17	63	63	126	71	102	95	197
18	10	5	15	72	12	22	34	18	71	51	122	72	72	85	157
19	8	6	14	73	10	15	25	19	54	63	117	73	82	106	188
20	9	6	15	74	15	16	31	20	73	86	159	74	78	100	178
21	13	4	17	75	12	15	27	21	43	67	110	75	63	83	146
22	9	9	18	76	7	16	23	22	72	50	122	76	57	74	131
23	7	3	10	77	17	12	29	23	81	70	151	77	63	85	148
24	12	8	20	78	19	17	36	24	79	54	133	78	62	69	131
25	13	8	21	79	11	17	28	25	62	67	129	79	69	93	162
26	9	11	20	80	15	16	31	26	57	61	118	80	70	81	151
27	4	7	11	81	11	14	25	27	78	75	153	81	49	92	141
28	8	4	12	82	10	17	27	28	70	70	140	82	54	84	138
29	9	4	13	83	13	22	35	29	62	60	122	83	57	89	146
30	6	8	14	84	11	13	24	30	74	77	151	84	54	92	146
31	6	9	15	85	7	14	21	31	85	89	174	85	55	72	127
32	9	9	18	86	11	16	27	32	74	72	146	86	46	57	103
33	6	8	14	87	9	10	19	33	86	63	149	87	34	69	103
34	11	7	18	88	5	12	17	34	70	75	145	88	29	57	86
35	3	8	11	89	7	14	21	35	68	67	135	89	26	47	73
36	4	4	8	90	2	12	14	36	77	62	139	90	18	47	65
37	11	11	22	91	3	9	12	37	85	65	150	91	11	36	47
38	10	7	17	92	1	9	10	38	78	68	146	92	7	39	46
39	10	7	17	93	3	3	6	39	73	78	151	93	8	24	32
40	10	8	18	94	0	5	5	40	81	73	154	94	7	17	24
41	8	8	16	95	2	2	4	41	94	70	164	95	2	13	15
42	6	14	20	96	0	4	4	42	94	79	173	96	4	10	14
43	5	11	16	97	0	3	3	43	83	86	169	97	1	8	9
44	10	6	16	98	0	0	0	44	78	68	146	98	3	10	13
45	9	8	17	99	0	3	3	45	72	94	166	99	1	9	10
46	13	16	29	100	0	2	2	46	64	80	144	100	0	4	4
47	9	10	19	101	0	0	0	47	60	74	134	101	0	2	2
48	15	9	24	102	0	1	1	48	75	72	147	102	0	1	1
49	6	8	14	103	0	0	0	49	58	59	117	103	0	1	1
50	8	12	20	104	0	1	1	50	90	82	172	104	0	2	2
51	10	12	22	105	0	1	1	51	90	92	182	105	1	0	1
52	13	14	27	106	0	0	0	52	72	95	167	106	0	1	1
53	9	10	19	107	0	0	0	53	87	94	181	107	0	0	0

	男	女	計
0～14歳	102	88	190
15～64歳	511	480	991
65歳以上	341	436	777
合計	954	1,004	1,958

	男	女	計
0～14歳	764	705	1,469
15～64歳	3,901	3,850	7,751
65歳以上	1,808	2,349	4,157
合計	6,473	6,904	13,377

【資料】市民課「住民基本台帳」】

8. 地域・年齢・男女別人口（つづき2）

平成27年9月30日現在

（単位：人）

高				島				新				旭			
年齢	男	女	計	年齢	男	女	計	年齢	男	女	計	年齢	男	女	計
0	14	16	30	54	50	32	82	0	30	27	57	54	79	63	142
1	21	19	40	55	33	53	86	1	46	44	90	55	67	79	146
2	25	13	38	56	51	53	104	2	36	59	95	56	76	88	164
3	23	19	42	57	56	50	106	3	41	38	79	57	69	64	133
4	21	18	39	58	50	41	91	4	56	50	106	58	68	66	134
5	27	22	49	59	44	50	94	5	53	45	98	59	75	66	141
6	28	30	58	60	50	42	92	6	48	47	95	60	68	70	138
7	29	28	57	61	38	46	84	7	57	37	94	61	65	70	135
8	22	27	49	62	48	42	90	8	55	56	111	62	80	82	162
9	33	26	59	63	42	62	104	9	47	38	85	63	71	77	148
10	31	31	62	64	60	54	114	10	50	58	108	64	94	85	179
11	24	18	42	65	60	58	118	11	55	54	109	65	88	85	173
12	30	35	65	66	65	63	128	12	52	59	111	66	96	88	184
13	34	29	63	67	54	44	98	13	60	49	109	67	95	108	203
14	29	22	51	68	48	60	108	14	52	50	102	68	92	87	179
15	32	26	58	69	29	36	65	15	62	64	126	69	56	51	107
16	36	32	68	70	26	42	68	16	62	65	127	70	53	50	103
17	26	36	62	71	44	56	100	17	62	56	118	71	61	79	140
18	41	26	67	72	44	39	83	18	60	55	115	72	57	85	142
19	28	21	49	73	44	48	92	19	69	56	125	73	66	79	145
20	27	32	59	74	41	48	89	20	69	60	129	74	67	62	129
21	23	37	60	75	29	42	71	21	72	62	134	75	39	72	111
22	31	26	57	76	26	32	58	22	58	61	119	76	47	61	108
23	34	26	60	77	38	32	70	23	61	51	112	77	50	61	111
24	20	18	38	78	22	56	78	24	66	44	110	78	54	66	120
25	26	30	56	79	40	41	81	25	67	47	114	79	65	61	126
26	23	25	48	80	37	35	72	26	59	45	104	80	54	67	121
27	28	24	52	81	32	36	68	27	72	59	131	81	46	55	101
28	26	28	54	82	25	44	69	28	66	55	121	82	42	54	96
29	32	26	58	83	31	52	83	29	54	63	117	83	31	41	72
30	35	26	61	84	21	52	73	30	65	54	119	84	38	50	88
31	28	26	54	85	27	44	71	31	67	54	121	85	30	55	85
32	27	36	63	86	14	44	58	32	73	36	109	86	31	40	71
33	33	32	65	87	19	27	46	33	47	68	115	87	27	43	70
34	36	27	63	88	16	25	41	34	60	51	111	88	14	39	53
35	31	30	61	89	11	26	37	35	70	60	130	89	12	33	45
36	29	32	61	90	12	18	30	36	71	65	136	90	13	26	39
37	29	40	69	91	8	18	26	37	62	78	140	91	4	19	23
38	36	27	63	92	5	18	23	38	49	63	112	92	7	9	16
39	27	42	69	93	6	16	22	39	75	86	161	93	4	21	25
40	38	36	74	94	2	13	15	40	75	70	145	94	3	11	14
41	38	51	89	95	1	13	14	41	81	89	170	95	2	21	23
42	39	36	75	96	2	8	10	42	91	66	157	96	1	10	11
43	29	33	62	97	0	10	10	43	92	69	161	97	0	9	9
44	43	40	83	98	3	5	8	44	73	75	148	98	1	4	5
45	34	38	72	99	0	2	2	45	55	86	141	99	0	4	4
46	41	51	92	100	0	0	0	46	63	72	135	100	0	2	2
47	37	40	77	101	0	0	0	47	102	78	180	101	0	0	0
48	42	37	79	102	0	1	1	48	68	84	152	102	0	2	2
49	20	24	44	103	0	0	0	49	62	67	129	103	0	0	0
50	41	41	82	104	0	0	0	50	81	86	167	104	0	1	1
51	38	39	77	105	0	0	0	51	81	64	145	105	0	0	0
52	39	43	82	106	0	0	0	52	66	72	138	106	0	0	0
53	35	43	78	107	0	1	1	53	66	68	134	107	0	0	0

	男	女	計
0～14歳	391	353	744
15～64歳	1,780	1,808	3,588
65歳以上	882	1,205	2,087
合計	3,053	3,366	6,419

	男	女	計
0～14歳	738	711	1,449
15～64歳	3,466	3,314	6,780
65歳以上	1,346	1,711	3,057
合計	5,550	5,736	11,286

【資料】市民課「住民基本台帳」】

9. 行政区・男女別人口、世帯数

9月30日現在

	平成 26 年				平成 27 年			
	世帯数 (世帯)	男 (人)	女 (人)	計 (人)	世帯数 (世帯)	男 (人)	女 (人)	計 (人)
市内総数	20,203	25,295	26,451	51,746	20,256	24,999	26,218	51,217
マキノ	2,452	2,966	3,086	6,052	2,482	2,933	3,069	6,002
海津1区	76	89	88	177	77	89	88	177
海津2区	68	76	87	163	66	71	88	159
海津3区	86	117	128	245	89	115	125	240
西浜	185	238	211	449	188	246	220	466
西浜住宅団地	11	13	16	29	11	11	14	25
藤美寮	90	30	61	91	89	33	57	90
高木浜一丁目	112	139	122	261	119	140	126	266
マキノ駅前第一団地	13	20	23	43	14	20	25	45
サニーハイツマキノ	8	9	10	19	8	10	10	20
第2サニーハイツ	14	19	17	36	14	20	18	38
高木浜二丁目	29	50	49	99	33	49	56	105
マキノ駅前第二団地	18	14	25	39	17	14	24	38
マキノ駅前第三団地	23	27	31	58	23	26	29	55
小荒路	71	92	119	211	75	94	122	216
野口	35	35	37	72	38	36	37	73
在原	19	21	28	49	19	20	27	47
山中	43	46	49	95	44	45	50	95
下	59	62	75	137	58	58	69	127
浦	26	26	31	57	26	27	27	54
寺久保	77	89	98	187	80	88	100	188
蛭口	173	253	231	484	174	251	225	476
石庭	72	105	98	203	73	99	100	199
牧野	91	125	126	251	91	119	127	246
白谷	44	53	54	107	43	52	52	104
白谷長寿苑	32	20	31	51	31	20	29	49
上開田	35	48	39	87	35	48	39	87
下開田	28	41	35	76	27	41	33	74
マキノ辻	22	25	22	47	22	23	22	45
森西	37	47	63	110	39	49	61	110
沢	194	246	244	490	194	243	240	483
知内	147	193	218	411	148	188	214	402
新保	116	148	153	301	119	146	156	302
新保住宅	24	29	39	68	23	27	38	65
中庄	174	214	199	413	172	213	197	410
大沼	84	105	113	218	87	102	110	212
グリーンレイク	116	102	116	218	116	100	114	214
今津	5,014	6,107	6,200	12,307	5,045	6,036	6,139	12,175
今津南浜	172	205	177	382	163	195	178	373
中浜	84	93	108	201	86	92	106	198
今津北浜	73	82	95	177	75	82	94	176
東区	100	132	147	279	99	127	143	270
西区	214	232	247	479	220	239	252	491
栄区	232	288	303	591	232	291	315	606
天神	183	206	156	362	157	171	139	310
松陽台	526	619	718	1,337	525	610	692	1,302
南新保	149	217	211	428	157	229	221	450
市ヶ崎	118	120	149	269	119	119	149	268
カームタウン	119	148	165	313	122	147	169	316
大供	79	96	96	192	88	107	104	211
弘川	183	260	293	553	191	265	293	558

【資料 市民課「住民基本台帳」】

9. 行政区・男女別人口、世帯数（つづき1）

9月30日現在

	平成 26 年				平成 27 年			
	世帯数 (世帯)	男 (人)	女 (人)	計 (人)	世帯数 (世帯)	男 (人)	女 (人)	計 (人)
宮西	68	73	74	147	69	71	69	140
今津中野	123	148	162	310	121	147	159	306
新保寺	55	55	73	128	56	54	74	128
杉沢	218	341	320	661	217	323	319	642
武末	78	93	123	216	76	89	119	208
東新町	150	208	208	416	150	199	210	409
下弘部	104	135	148	283	100	128	137	265
上弘部	62	81	83	164	60	79	80	159
藺生	52	81	81	162	51	77	76	153
梅原	113	103	123	226	113	100	117	217
大床	14	21	24	45	14	20	24	44
岸脇	76	108	122	230	74	104	120	224
北深清水	63	95	109	204	64	93	105	198
南深清水	96	125	121	246	96	121	117	238
新田	29	42	41	83	29	40	41	81
桂	75	98	107	205	74	97	104	201
酒波	42	62	68	130	42	62	66	128
平ヶ崎	59	77	87	164	59	76	87	163
北林	131	152	178	330	134	150	184	334
伊井	65	113	116	229	64	107	114	221
三谷	84	121	135	256	87	125	130	255
中ノ町	45	67	62	129	45	65	66	131
今津井ノ口	51	60	64	124	51	58	63	121
構	45	57	63	120	48	59	60	119
北仰	125	160	157	317	127	158	153	311
今津辻	34	46	45	91	34	43	45	88
浜分	232	267	266	533	239	276	267	543
川尻	20	18	21	39	21	17	23	40
角川	47	34	45	79	48	34	46	80
保坂	28	25	25	50	25	25	22	47
途中谷	0	0	0	0	0	0	0	0
棕川	29	23	29	52	28	22	29	51
杉山	33	21	13	34	32	21	12	33
天増川	8	6	5	11	10	7	6	13
自衛隊	279	265	15	280	304	287	18	305
清風荘	25	8	18	26	24	8	17	25
清湖園	24	20	4	24	25	20	5	25
藤波園	-	-	-	-	-	-	-	-
朽	839	981	1,040	2,021	827	954	1,004	1,958
木	164	214	242	456	167	212	231	443
市場	83	79	95	174	75	72	88	160
上野	31	45	42	87	30	44	41	85
野尻	45	52	63	115	45	51	64	115
荒川	42	55	54	109	42	56	53	109
荒川惣田	36	43	40	83	38	43	41	84
麻生	8	10	7	17	8	10	7	17
木地山	33	39	36	75	33	40	35	75
地子原	33	43	44	87	33	41	43	84
雲洞谷	11	10	7	17	10	9	6	15
能家	9	11	7	18	9	9	6	15
小入谷	18	15	17	32	15	12	14	26
生杉								

【資料 市民課「住民基本台帳」】

9. 行政区・男女別人口、世帯数（つづき2）

9月30日現在

	平成26年				平成27年			
	世帯数 (世帯)	男 (人)	女 (人)	計 (人)	世帯数 (世帯)	男 (人)	女 (人)	計 (人)
中牧	7	13	6	19	6	7	4	11
古屋	6	4	6	10	6	4	5	9
桑原	8	9	9	18	8	9	9	18
平良	10	8	9	17	10	8	9	17
小川	15	10	14	24	14	10	14	24
栃生	54	46	51	97	51	45	47	92
村井	37	41	44	85	38	41	44	85
大野	26	30	34	64	27	29	33	62
古川	31	33	38	71	31	32	37	69
岩瀬	52	78	70	148	52	77	70	147
柏	19	24	23	47	18	24	23	47
宮前坊	61	69	82	151	61	69	80	149
安曇川	5,171	6,538	6,977	13,515	5,164	6,473	6,904	13,377
下古賀	132	162	167	329	135	159	170	329
上古賀	148	190	191	381	147	186	186	372
長尾	67	79	97	176	66	75	96	171
安曇川中野	113	118	148	266	111	121	148	269
南古賀	94	133	133	266	96	127	131	258
梅の子	30	44	39	83	31	46	38	84
南市	343	396	443	839	336	382	428	810
田中ニュータウン	69	78	85	163	68	74	79	153
下ノ城	83	117	128	245	86	119	137	256
馬場	64	104	119	223	63	99	113	212
仁和寺	22	29	37	66	22	28	37	65
三田	64	94	87	181	65	92	85	177
佐賀	22	34	37	71	21	33	36	69
びわこガーデンタウン	78	101	107	208	76	98	106	204
上寺	32	43	45	88	33	45	46	91
沖田	51	65	63	128	48	65	60	125
竹の里	91	97	104	201	91	92	100	192
伏原	9	11	11	22	9	11	12	23
煤田	21	27	26	53	21	27	26	53
北出	24	15	20	35	24	15	19	34
三尾里	88	140	137	277	87	137	137	274
西万木	735	911	952	1,863	754	912	963	1,875
西万木住宅	-	-	-	-	-	-	-	-
末広	46	44	64	108	47	43	60	103
五番領	135	180	203	383	132	179	200	379
十八川	103	135	137	272	104	136	137	273
三重生	35	43	42	85	34	42	40	82
庄塚	64	82	91	173	63	82	91	173
泰山寺	22	30	25	55	22	30	25	55
陵	13	17	19	36	13	17	19	36
中央	185	196	200	396	194	211	206	417
青柳	463	621	642	1,263	456	605	626	1,231
リバーサイド	329	382	382	764	329	379	382	761
上小川	148	208	214	422	141	196	206	402
下小川	240	282	321	603	241	292	321	613
横江	43	49	63	112	42	48	57	105
北船木	240	294	303	597	240	288	301	589
南船木	176	225	263	488	175	225	256	481

【資料 市民課「住民基本台帳」】

9. 行政区・男女別人口、世帯数（つづき3）

9月30日現在

	平成 26 年				平成 27 年			
	世帯数 (世帯)	男 (人)	女 (人)	計 (人)	世帯数 (世帯)	男 (人)	女 (人)	計 (人)
川島	251	313	344	657	245	310	342	652
藤江	126	190	203	393	125	193	202	395
今在家	109	165	175	340	107	160	171	331
横江浜	63	94	110	204	64	94	109	203
高 島	2,393	3,095	3,382	6,477	2,389	3,053	3,366	6,419
鵜川	59	83	105	188	62	83	104	187
打下	59	87	90	177	59	86	90	176
城山台	141	195	194	389	140	201	199	400
港	79	105	103	208	82	106	108	214
巴	38	48	49	97	38	47	50	97
榊	94	106	127	233	90	100	123	223
新中野	60	57	85	142	57	51	80	131
竜	61	66	77	143	62	67	75	142
宝	56	72	79	151	55	69	73	142
勇	61	83	88	171	63	82	91	173
高島南浜	81	99	92	191	87	98	91	189
高島北浜	68	63	80	143	71	68	82	150
上永田	47	59	79	138	47	56	79	135
下永田	55	77	73	150	56	76	74	150
音羽	51	65	72	137	50	63	70	133
音羽上	14	22	21	43	14	21	21	42
出鴨	133	170	199	369	131	168	192	360
北鴨	37	47	58	105	37	47	56	103
東鴨	81	96	109	205	79	96	106	202
宿鴨	119	160	160	320	116	150	159	309
南鴨	54	65	58	123	44	57	65	122
宮野	53	84	88	172	52	83	85	168
鴨川平	176	220	212	432	176	221	207	428
野田	112	143	166	309	112	145	169	314
横山	128	168	194	362	131	165	195	360
武曾	83	124	124	248	81	122	122	244
伊黒	78	125	139	264	78	123	139	262
富坂	27	44	50	94	27	44	49	93
拝戸	105	150	157	307	108	148	159	307
南拝戸	44	27	53	80	45	28	53	81
中溝	25	33	35	68	26	35	38	73
鹿ヶ瀬	44	61	65	126	43	59	63	122
黒谷	35	48	56	104	36	47	56	103
畑	35	43	45	88	34	41	43	84
新 旭	4,334	5,608	5,766	11,374	4,349	5,550	5,736	11,286
新庄	398	500	514	1,014	396	502	513	1,015
川原市	128	169	193	362	130	165	195	360
新旭井ノ口	79	117	113	230	79	115	110	225
安養寺	252	302	321	623	246	289	307	596
北畑	234	315	349	664	232	319	351	670
藁園	564	781	855	1,636	571	781	855	1,636
太田	455	612	582	1,194	459	605	579	1,184
木津	134	161	164	325	136	155	163	318
岡	99	123	125	248	100	121	124	245
日爪	33	53	58	111	34	53	59	112
五十川	147	193	207	400	145	189	201	390

【資料 市民課「住民基本台帳」】

9. 行政区・男女別人口、世帯数（つづき4）

9月30日現在

	平成26年				平成27年			
	世帯数 (世帯)	男 (人)	女 (人)	計 (人)	世帯数 (世帯)	男 (人)	女 (人)	計 (人)
米井	53	64	61	125	51	63	60	123
辻沢	88	112	122	234	90	109	121	230
今市	139	172	189	361	135	166	187	353
平井	255	352	345	697	257	353	337	690
田井	38	47	56	103	38	42	55	97
森	286	349	347	696	287	347	362	709
堀川	170	185	212	397	173	190	212	402
山形	34	54	52	106	35	55	54	109
霜降	122	166	161	327	122	160	157	317
針江	294	375	395	770	292	366	392	758
深溝	263	340	342	682	268	337	337	674
航空自衛隊	69	66	3	69	73	68	5	73

【資料 市民課「住民基本台帳」】

10. 世帯人員

10月1日現在

	一般世帯									
	総数	世帯人員が 1人	2	3	4	5	6	7	8	9
平成2年	13,623	1,486	2,664	2,297	2,612	1,912	1,652	813	160	18
平成7年	15,175	2,070	3,328	2,664	2,729	1,898	1,535	771	152	22
平成12年	16,478	2,565	4,133	2,992	2,934	1,778	1,319	610	119	25
平成17年	17,258	2,902	4,904	3,323	3,021	1,587	1,012	407	82	15
平成22年	18,090	3,783	5,347	3,410	2,991	1,470	703	302	66	14

	一般世帯 世帯数	世帯人員	1世帯当たり 人	うち一般世帯内の 間借り下宿などの 単身者	うち一般世帯内の 会社などの 独身寮の単身者
	10人以上				
平成2年	9	50,860	3.71	64	107
平成7年	6	53,207	3.49	61	184
平成12年	3	53,826	3.26	67	213
平成17年	5	52,461	3.04	48	159
平成22年	4	52,486	2.82	79	152

※社会施設の入所者、自衛隊官舎等の施設居住者は除く

【資料 国勢調査】

11. 65歳以上の人口

(1) 推移

10月1日現在

(単位：人)

	平成18年	平成19年	平成20年	平成21年	平成22年	平成23年	平成24年	平成25年	平成26年	平成27年
高島市	13,835	14,113	14,320	14,582	14,640	14,631	14,879	15,343	15,825	16,162
滋賀県	259,039	266,910	275,370	283,822	288,788	292,106	303,445	315,925	329,044	339,318

(2) 高齢化率の推移

10月1日現在

(単位：%)

	平成18年	平成19年	平成20年	平成21年	平成22年	平成23年	平成24年	平成25年	平成26年	平成27年
高島市	25.8	26.6	27.2	27.9	27.9	28.1	28.9	30.1	31.4	32.4
滋賀県	18.7	19.1	19.7	20.2	20.5	20.7	21.4	22.3	23.5	24.2

【資料 滋賀県毎月人口推計調査】

12. 65歳以上の親族がいる一般世帯数

10月1日現在

(単位：人)

	総数	親族人員が 1人	2	3	4	5	6	7人以上
平成7年	7,205	784	1,667	946	829	1,016	1,180	783
平成12年	8,195	1,054	2,294	1,173	900	1,021	1,094	659
平成17年	8,816	1,335	2,893	1,446	939	885	863	455
平成22年	9,427	1,694	3,396	1,606	1,010	820	561	340

※昭和60年は区分が異なるため掲載を省略する

【資料 国勢調査】

13. 65歳以上の高齢単身者数

10月1日現在

(単位：人)

	総数	65～69歳	70～74	75～79	80～84	85歳以上	(別掲) 60歳以上
平成7年	781	202	232	184	118	45	965
平成12年	1,046	239	281	257	173	96	1,231
平成17年	1,328	254	331	334	242	167	1,584
平成22年	1,694	340	343	379	363	269	2,091

【資料 国勢調査】

14. 昼夜間人口（流入・流出人口）

10月1日現在

(単位：人)

	常住地による人口						従業地・通学地による人口			
	夜間人口 (総数)	従業も 通学も ない	自宅 で 自 宅 で 業 通	自宅外の市 内で従業・ 学	流出人口		昼間人口 (総数)	流入人口		
					県内 市 町 村 で 従 業 通 学	他 県 で 従 業 通 学		県内 市 町 村 に 住 居	他 県 に 住 居	他 県 に 住 居
平成2年	52,009	15,713	8,368	17,330	8,953	1,628	49,424	7,634	362	489
平成7年	54,361	16,975	6,991	18,248	9,870	1,229	51,218	8,467	467	471
平成12年	55,435	19,228	6,005	17,322	10,304	2,445	52,427	9,274	471	471
平成17年	53,950	19,674	5,075	23,732	2,892	2,392	50,967	1,830	471	471
平成22年	52,486	20,256	4,162	21,920	3,236	2,265	49,105	1,713	407	407

※平成12年以前は合併前の合算値である

【資料 国勢調査】

15. 戸籍

3月31日現在

(単位：人)

	平成20年度	平成21年度	平成22年度	平成23年度	平成24年度	平成25年度	平成26年度
本籍数	25,517	25,550	25,460	25,338	25,240	25,145	25,065
本籍人口	65,230	64,912	64,460	63,895	63,315	62,792	62,336

【資料 市民課「戸籍事件表」】

16. 国籍別登録者数

9月30日現在

(単位：人)

	総数	ブラジル	中国	韓国 朝鮮	フィリピン	米国	その他
平成22年	528	50	116	299	20	16	27
平成23年	500	41	115	283	20	18	23
平成24年	462	36	102	263	18	17	26
平成25年	434	28	98	252	16	15	25
平成26年	417	31	89	238	15	13	31
平成27年	408	32	81	226	16	14	39

【資料 市民課「住民基本台帳」】

17. 自然動態

12月31日現在

(単位：人)

	自然増減数			出 生			死 亡		
	総数	男	女	総数	男	女	総数	男	女
平成 22 年	△ 210	△ 88	△ 122	389	211	178	599	299	300
平成 23 年	△ 306	△ 128	△ 178	377	214	163	683	342	341
平成 24 年	△ 333	△ 143	△ 190	307	153	154	640	296	344
平成 25 年	△ 250	△ 103	△ 147	327	178	149	577	281	296
平成 26 年	△ 282	△ 126	△ 156	321	174	147	603	300	303
平成 27 年	△ 369	△ 211	△ 158	281	137	144	650	348	302

【資料 市民課「住民基本台帳」】

18. 社会動態

12月31日現在

(単位：人)

	社会増減数			転 入			転 出		
	総数	男	女	総数	男	女	総数	男	女
平成 22 年	△ 308	△ 148	△ 160	1,195	640	555	1,503	788	715
平成 23 年	△ 249	△ 152	△ 97	1,289	698	591	1,538	850	688
平成 24 年	△ 205	△ 106	△ 99	1,173	642	531	1,378	748	630
平成 25 年	△ 331	△ 155	△ 176	1,264	737	527	1,595	892	703
平成 26 年	△ 226	△ 92	△ 134	1,324	773	551	1,550	865	685
平成 27 年	△ 215	△ 134	△ 81	1,370	775	595	1,585	909	676

【資料 市民課「住民基本台帳」】

19. 住所別転入出者数

前年10月1日から9月30日

(単位：人)

	平成 24 年		平成 25 年		平成 26 年		平成 27 年	
	転入	転出	転入	転出	転入	転出	転入	転出
総 数	1,231	1,411	1,218	1,525	1,320	1,547	1,305	1,496
県 内 計	326	412	332	465	358	487	402	439
大 津 市	181	233	168	237	181	267	223	224
彦 根 市	18	11	13	21	20	27	14	19
長 浜 市	33	34	48	29	38	29	36	44
近 江 八 幡 市	3	11	9	10	7	8	9	9
草 津 市	20	28	32	45	15	38	27	28
守 山 市	19	16	17	38	22	32	14	25
栗 東 市	8	17	8	22	20	26	3	13
甲 賀 市	9	8	12	9	16	13	21	26
野 洲 市	7	13	6	8	9	3	8	6
湖 南 市	11	3	6	9	5	10	12	8
東 近 江 市	10	18	5	22	12	17	20	21
米 原 市	3	4	3	7	4	7	11	9
そ の 他 町	4	16	5	8	9	10	4	7
県 外 計	905	999	886	1,060	962	1,060	903	1,057
京 都 府	198	200	191	241	182	216	184	188
大 阪 府	161	170	137	170	167	192	157	199
兵 庫 県	61	87	65	102	99	77	93	71
奈 良 県	17	15	9	13	32	23	16	16
福 井 県	41	32	27	31	33	23	21	29
岐 阜 県	15	14	23	36	23	18	21	16
愛 知 県	46	59	68	64	39	87	47	58
三 重 県	22	20	16	12	18	14	28	20
そ の 他	344	402	350	391	369	410	336	460

※高島市から高島市への転出転入は、±0となるので省略している

【資料 「滋賀県推計人口年報」】

20. 乳児死亡状況・婚姻・離婚

	平成 22 年	平成 23 年	平成 24 年	平成 25 年	平成 26 年
乳 児 死 亡 (人)	1	-	-	5	-
新 生 児 死 亡 (人)	1	-	-	3	-
死 産 (人)	4	7	6	5	6
周 産 期 死 亡 (人)	3	1	2	5	-
婚 姻 (件)	219	216	220	205	171
離 婚 (件)	84	77	65	77	64

※「乳児死亡」とは、出産後に心臓搏動、随意筋の運動および呼吸のいずれも認めないものをいう

※「死産」とは、妊娠満12週（妊娠第4月）以後の死児の出産をいう

※「周産期死亡」とは、妊娠満22週（154日）以後の死産に早期新生児死亡を加えたものをいう

【資料 人口動態調査】

21. 死因別死亡状況

(単位：人)

	平成 22 年	平成 23 年	平成 24 年	平成 25 年	平成 26 年
総 数	596	673	637	569	599
結 核	-	-	1	-	-
悪 性 新 生 物	187	193	169	183	157
糖 尿 病	9	5	5	-	7
高 血 圧 性 疾 患	-	1	1	3	3
心疾患(高血圧性除く)	82	107	118	86	105
脳 血 管 疾 患	62	65	50	42	56
大 動 脈 瘤 及 び 解 離	2	4	8	6	7
肺 炎	57	89	76	72	76
慢 性 閉 塞 性 肺 疾 患	11	13	8	10	12
喘 息	3	-	1	-	-
肝 疾 患	9	8	5	5	5
腎 不 全	23	17	15	9	13
老 衰	12	21	33	28	39
不 慮 の 事 故	19	26	29	27	27
自 殺	13	12	10	10	12
そ の 他	107	112	108	88	80

※分類は厚生労働省人口動態統計の選択死因分類による。

【資料 人口動態調査】

22. 合計特殊出生率

(単位：人)

	高 島 市	全 国	滋 賀 県
昭 和 55 年	1.96	1.75	1.96
昭 和 60 年	2.12	1.76	1.97
平 成 2 年	1.80	1.54	1.75
平 成 7 年	1.68	1.42	1.58
平 成 12 年	1.64	1.36	1.49
平 成 17 年	1.42	1.26	1.39
平 成 18 年	1.32	1.32	1.41
平 成 19 年	1.38	1.34	1.42
平 成 20 年	1.41	1.37	1.45
平 成 21 年	1.64	1.37	1.44
平 成 22 年	1.50	1.39	1.54
平 成 23 年	1.47	1.39	1.54
平 成 24 年	1.26	1.41	1.53
平 成 25 年	1.40	1.43	1.53
平 成 26 年	1.39	1.42	1.53

※「合計特殊出生率」とは、15歳から49歳までの女子の年齢別出生率を合計したもので、1人の女子が仮にその年の年齢別出生率で一生の間に生むとしたときの子どもの数を計算したものの。その率が2.08人を下回れば、親世代より子世代の数が少なくなり、やがて総人口は減少へと向かう。

※平成17年以前は5年おきの値を掲載。

【資料 湖西の健康福祉】

23. 15歳以上の労働力状態

(1) 労働力・非労働力別人口

10月1日現在

(単位：人)

	総数	労働力人口						非労働力人口			
		総数	主事に	家事に	の家事	の家事	の家事	休業者	完全失業者	総数	家事
昭和60年	40,919	27,607	22,013	4,895	28	265	406	13,295	5,628	2,807	4,860
平成2年	41,911	27,455	22,487	4,264	48	298	358	14,429	6,004	3,070	...
平成7年	44,649	28,900	23,238	4,634	78	291	659	15,701	6,630	3,167	...
平成12年	46,715	28,424	23,101	3,947	138	367	871	18,160	8,050	3,208	6,902
平成17年	46,299	26,634	21,796	4,233	219	386	1,247	18,233	6,779	2,942	8,512
平成22年	45,738	26,570	21,148	3,461	215	357	1,389	18,918	7,892	2,667	8,359

※総数には労働力状態「不詳」を含む

(2) 産業別・男女別・年齢別15歳以上就業者数

平成22年10月1日現在

	総数 (人)	男女別		年齢別					平均年齢 (歳)
		男 (人)	女 (人)	生産年齢人口			老年人口		
				15~19歳 (人)	20~39歳 (人)	40~64歳 (人)	65~74歳 (人)	75歳以上 (人)	
平成17年	26,634	15,214	11,420	371	8,849	14,197	2,445	772	46.9
平成22年	25,181	14,396	10,785	280	8,293	13,577	2,253	778	47.4
第1次産業	1,608	1,085	523	2	154	558	564	330	-
農業	1,450	960	490	2	122	470	537	319	64.6
林業	91	76	15	-	23	52	14	2	-
漁業	67	49	18	-	9	36	13	9	57.7
第2次産業	7,800	5,181	2,619	77	2,574	4,361	616	172	-
鉱業、採石業、砂利採取業	23	19	4	-	1	19	1	2	59.3
建設業	2,228	1,903	325	15	726	1,279	179	29	48.0
製造業	5,549	3,259	2,290	62	1,847	3,063	436	141	46.9
第3次産業	15,466	7,942	7,524	194	5,409	8,535	1,061	267	-
電気・ガス・熱供給・水道業	147	132	15	-	30	112	4	1	48.7
情報通信業	152	118	34	-	62	89	1	-	42.9
運輸業、郵便業	1,047	876	171	10	294	665	71	7	47.6
卸売業、小売業	3,544	1,658	1,886	76	1,146	1,896	311	115	46.8
金融業、保険業	425	174	251	-	159	259	6	1	43.9
不動産業、物品賃貸業	227	143	84	6	79	118	20	4	46.2
学術研究、専門・技術サービス業	441	282	159	1	129	272	31	8	48.6
宿泊業、飲食サービス業	1,336	498	838	46	419	696	146	29	47.6
生活関連サービス業、娯楽業	876	373	503	11	365	383	92	25	45.1
教育、学習支援業	1,042	449	593	5	336	668	27	6	45.5
医療、福祉	2,985	726	2,259	12	1,157	1,671	129	16	44.0
複合サービス事業	395	247	148	-	143	238	13	1	44.1
サービス業（他に分類されないもの）	1,132	790	342	3	266	622	187	54	52.5
公務（他に分類されないもの）	1,717	1,476	241	24	824	846	23	-	40.8
分類不能の産業	307	188	119	7	156	123	12	9	41.7

【資料 国勢調査】

(3) 産業別就業人口

10月1日現在

(単位：人)

	平成 2年	平成 7年	平成12年	平成17年	平成22年
第 1 次 産 業	2,887	2,676	1,871	2,050	1,608
第 2 次 産 業	11,077	10,936	10,470	8,897	7,800
第 3 次 産 業	13,114	14,566	15,145	15,574	15,466

※分類不能の産業は含めない

【資料 国勢調査】

24. 職業紹介・就職の状況

		平成22年度	平成23年度	平成24年度	平成25年度	平成26年度
求 人 数	新 規 (人)	2,303	2,965	3,323	3,537	3,436
	有 効 (人)	5,418	7,501	9,017	9,202	9,339
有 効 求 職 者 数 (人)		12,258	11,579	11,446	11,613	10,751
新 規 求 職 申 込 件 数 (件)		3,228	2,826	2,681	2,589	2,355
紹 介 件 数 (件)		4,697	4,159	4,096	4,123	3,223
就 職 数 (件)		1,179	1,277	1,179	1,217	1,147
充 足 数 (件)		937	1,023	946	944	940

【資料 ハローワーク高島】

25. 産業別新規求人状況

(単位：人)

	平成22年度	平成23年度	平成24年度	平成25年度	平成26年度
総 数	2,303	2,965	3,323	3,537	3,436
農 林 漁 業	20	39	21	27	30
鉱業、採石業、砂利採取業	14	21	24	25	25
建 設 業	172	224	215	322	294
製 造 業	459	513	574	497	574
電気・ガス・熱供給・水道業	1	-	10	13	15
情 報 通 信 業	3	7	3	33	37
運 輸 業、郵 便 業	77	65	89	68	96
卸 売 業、小 売 業	215	265	359	446	494
金 融 業、保 険 業	11	12	18	11	4
不 動 産 業、物 品 賃 貸 業	31	25	30	37	33
学術研究・専門・技術サービス業	12	8	22	23	15
宿泊業、飲食サービス業	215	189	262	315	294
生活関連サービス業、娯楽業	101	196	259	231	245
教 育、学 習 支 援 業	35	44	26	46	51
医 療、福 祉	445	710	792	915	659
複 合 サ ー ビ ス 事 業	64	87	72	46	30
サ ー ビ ス 業 (そ の 他)	139	344	297	219	258
公 務・そ の 他	289	216	250	263	282

※平成22年度より業種分類が「鉱業」→「鉱業、採石業、砂利採取業」、「運輸業」→「運輸業、郵便業」、「不動産業」→「不動産業、物品賃貸業」となっている

【資料 ハローワーク高島】

26. 雇用保険の給付状況

	平成22年度	平成23年度	平成24年度	平成25年度	平成26年度
受 給 資 格 決 定 件 数 (件)	671	714	701	668	620
受 給 者 実 人 員 (人)	238	237	223	235	218
保 険 給 付 総 額 (千円)	511,416	318,412	302,094	320,391	307,475

※パート含む

【資料 ハローワーク高島】

27. 農家数

2月1日現在

	総農家数	販 売 農 家				自給的農家
		総 数	専業農家	第 1 種兼業農家	第 2 種兼業農家	
1985年 (昭和60年)	5,427	5,427	246	687	4,494	...
1990年 (平成2年)	4,484	4,484	223	322	3,939	...
1995年 (平成7年)	3,974	3,320	184	377	2,759	654
2000年 (平成12年)	3,612	2,955	254	214	2,487	657
2005年 (平成17年)	3,322	2,483	273	200	2,010	839
2010年 (平成22年)	2,882	2,096	333	108	1,655	786

【資料 農業センサス・農林業センサス・世界農林業センサス】

28. 経営耕地面積（販売農家）

2月1日現在

(単位：a)

	総面積	田	畑	樹園地
1995年 (平成7年)	448,997	422,209	23,089	3,699
2000年 (平成12年)	436,546	403,432	29,553	3,561
2005年 (平成17年)	389,246	368,779	17,565	2,902
2010年 (平成22年)	383,209	365,508	14,742	2,959

※1990年以前は農業経営体（販売農家）のみの集計無し

【資料 農業センサス・農林業センサス・世界農林業センサス】

29. 経営耕地面積規模別農家数（販売農家）

2月1日現在

	計	0.3ha未満	0.3～0.5ha	0.5～1.0	1.0～1.5	1.5～2.0	2.0～3.0	3.0～5.0	5.0～10.0	10ha以上
1995年 (平成7年)	3,320	6	552	1,085	724	396	306	181	59	11
2000年 (平成12年)	2,955	9	479	930	657	341	278	177	65	19
2005年 (平成17年)	2,483	4	348	797	537	310	245	145	67	30
2010年 (平成22年)	2,096	6	307	631	421	242	230	129	84	46

※1990年以前は農業経営体（販売農家）のみの集計無し

【資料 農業センサス・農林業センサス・世界農林業センサス】

30. 農産物販売金額規模別経営体数（販売農家）

2月1日現在

	販売農家数	販売なし	50万円未満	50～100	100～200	200～300	300～500	500～700	700～1000	1000～1500	1500～2000	2000～3000	3000万円以上
1995年 (平成7年)	3,320	86	837	835	864	326	201	63	37	34	12	14	11
2000年 (平成12年)	2,955	119	856	827	664	217	149	32	30	37	6	6	12
2005年 (平成17年)	2,483	224	663	622	565	187	105	32	23	28	15	8	11
2010年 (平成22年)	2,096	151	758	524	349	121	83	36	24	26	11	7	6

※1990年以前は農業経営体（販売農家）のみの集計無し

【資料 農業センサス・農林業センサス・世界農林業センサス】

31. 農地法取扱い状況

		平成23年	平成24年	平成25年	平成26年	平成27年	
総数	件数 (件)	137	158	139	146	134	
	面積 (㎡)	364,795	306,352	259,084	265,546	230,003	
非農地であることの証明 (第2条)		件数 (件)	2	3	7	3	2
		面積 (㎡)	1,090	1,000	1,868	1,410	365
第3条	所有権移転	件数 (件)	52	64	57	72	54
		面積 (㎡)	110,767	119,349	99,001	106,468	114,422
	使用貸借権設定	件数 (件)	18	12	13	7	5
		面積 (㎡)	192,040	95,207	131,289	103,790	54,081
	賃借権設定	件数 (件)	4	3	1	2	0
		面積 (㎡)	21,770	14,200	1,843	5,205	0
第4条		件数 (件)	13	16	14	19	16
		面積 (㎡)	5,665	11,456	5,718	13,283	10,578
第5条	所有権移転	件数 (件)	27	42	34	32	43
		面積 (㎡)	22,167	38,647	14,175	22,479	32,197
	使用貸借権設定	件数 (件)	15	10	10	7	12
		面積 (㎡)	5,571	3,129	4,207	1,619	16,282
	賃借権設定	件数 (件)	6	8	3	4	2
		面積 (㎡)	5,725	23,364	983	11,292	2,077

※1月から12月までの累計

※第2条 … 耕作の目的に供される土地でないこと

※第3条 … 農地について権利を設定移転すること

※第4条 … 農地を農地以外のものにする

※第5条 … 農地を農地以外のものにするため権利を設定移転すること

【資料 農業委員会事務局】

32. 森林の概況

(1) 森林面積

			平成22年度	平成23年度	平成24年度	平成25年度	平成26年度	
民有林	人工林	(ha)	15,117	15,121	15,124	15,124	15,124	
	天然林	(ha)	16,188	16,184	16,181	16,180	16,180	
	竹林面積	(ha)	185	186	186	185	185	
	無立木地積	伐採跡地	(ha)	0	0	0	0	0
		未立木地	(ha)	603	603	603	603	602
		計	(ha)	603	603	603	603	602
	更新困難地	(ha)	112	112	112	112	112	
	合計面積	(ha)	32,205	32,205	32,205	32,205	32,204	
人工林率	(%)	47	47	47	47	47		
国有林	人工林	(ha)	1,245	1,245	1,245	1,245	1,244	
	天然林	(ha)	3,241	3,241	3,241	3,241	3,237	
	竹林面積	(ha)	0	0	0	0	0	
	無立木地積	伐採跡地	(ha)	-	-	-	-	-
		未立木地	(ha)	275	275	275	275	280
		計	(ha)	275	275	275	275	280
	合計面積	(ha)	4,761	4,761	4,761	4,761	4,761	
	人工林率	(%)	26	26	26	26	26	
森林計	面積	(ha)	36,966	36,966	36,966	36,965	36,965	
	人工林	(ha)	16,361	16,365	16,368	16,368	16,367	
	人工林率	(%)	44	44	44	44	44	
区域面積	(ha)	69,300	69,300	69,300	69,300	69,305		
林野率	(%)	53	53	53	53	53		

(2) 民有林の所有形態別森林面積

(単位：ha)

			平成22年度	平成23年度	平成24年度	平成25年度	平成26年度
公有林	県有林		1,747	1,747	1,747	1,747	1,747
	市有林		899	899	899	899	899
	財産区		1,689	1,689	1,689	1,689	1,689
	計		4,336	4,336	4,336	4,336	4,336
私有林	個人		15,293	15,293	15,325	15,324	15,595
	会社		1,647	1,647	1,647	1,647	1,646
	社寺		325	325	325	325	325
	公団・公社		7,549	7,549	7,518	7,518	7,245
	生産森林組合		676	676	676	676	676
	集落		960	960	960	960	963
	その他		1,419	1,419	1,419	1,419	1,419
	計		27,870	27,869	27,869	27,869	27,858
合計		32,205	32,205	32,205	32,205	32,204	

※四捨五入のため、内訳の計が合わないことがある

【資料 「滋賀県森林・林業統計要覧」】

33. 事業所の概況

(1) 事業所の推移

7月1日現在（ただし、平成18年は10月1日現在、平成24年は2月1日現在）

	平成18年	平成21年	平成24年	平成26年
事業所数	3,120	3,116	2,764	2,876
従業者数	22,619	23,569	19,572	22,091

※平成24年は民営事業所のみ

(2) 産業別事業所数、従業者数

7月1日現在（ただし、平成18年は10月1日現在、平成24年は2月1日現在）

	平成18年		平成21年		平成24年		平成26年	
	事業所数	従業者数 (人)	事業所数	従業者数 (人)	事業所数	従業者数 (人)	事業所数	従業者数 (人)
農林漁業	18	190	25	344	22	237	25	289
非農林漁業	3,102	22,429	3,091	23,225	2,742	19,335	2,851	21,802
鉱業	3	13	4	10	2	11	1	3
建設業	465	2,148	439	1,891	394	1,846	374	1,731
製造業	617	5,737	556	5,604	509	5,217	479	4,922
電気・ガス・熱供給・水道業	8	82	6	89	1	12	3	39
情報通信業	11	53	12	19	9	71	11	16
運輸業	43	434	64	881	59	867	54	507
卸売・小売業	722	4,336	715	4,382	645	3,970	649	3,876
飲食店、宿泊業	324	1,587	332	2,120	302	1,764	322	263
金融・保険業	25	314	26	281	28	285	23	195
不動産業	31	119	60	206	54	194	46	300
学術研究、専門・技術サービス業	…	…	…	…	70	220	88	1,900
生活関連サービス業、娯楽業	…	…	…	…	185	993	201	946
教育、学習支援業	109	1,014	116	1,054	66	254	113	1,040
医療、福祉	149	2,207	150	2,445	134	2,245	182	3,284
複合サービス事業	43	684	28	345	26	369	25	282
サービス業	520	2,088	548	2,385	258	1,017	244	1,029
公務(他に分類されないもの)	32	1,613	35	1,513	…	…	36	1,469

※平成24年は民営事業所のみ

(3) 従業者規模別事業所数

10月1日現在（ただし、平成21年は7月1日現在、平成24年は2月1日現在）

			平成18年	平成21年	平成24年	平成26年
民	総	数	2,965	2,983	2,764	2,746
	1	～ 4	2,008	1,993	1,836	1,823
	5	～ 9	532	535	493	482
	10	～ 19	250	259	241	256
	20	～ 29	76	83	80	75
営	30	人 以 上	98	104	107	105
	派遣・下請従業者のみ		1	9	7	5
民 営 以 外			155	133	…	130

※平成24年は民営事業所のみ

【資料】 事業所・企業統計調査、経済センサス

34. 工業の概況

(1) 産業中分類別事業所数等

12月31日現在（ただし、平成23年は平成24年2月1日現在）

（従業者4人以上の製造業事業所）

	事業所数	従業者 (人)	現金給与 総額 (万円)	原 材 料 使用額等 (万円)	製造品出荷額等				付 加 価値額 (29人以下 は粗付加価 値額) (万円)
					計 (万円)	製造品 出荷額 (万円)	加工賃 収入額 (万円)	その他 収入額 (万円)	
平成19年	206	4,767	1,652,025	7,254,317	11,894,122	9,906,614	1,051,520	935,988	4,062,385
平成20年	215	4,787	1,651,983	7,372,856	11,847,359	9,827,559	938,166	1,081,634	4,014,150
平成21年	193	4,347	1,501,406	5,497,531	9,399,288	8,039,725	594,713	764,850	3,168,170
平成22年	181	4,225	1,487,194	5,673,340	9,829,416	7,877,517	871,047	1,080,852	3,699,955
平成23年	190	4,324	1,459,302	5,857,352	10,311,450	990,545	4,413,826
平成24年	171	4,185	1,571,994	5,682,666	10,527,411	8,314,899	832,277	1,380,235	4,403,340
平成25年	166	4,296	1,589,414	5,833,940	10,227,046	8,092,564	720,927	1,413,555	3,872,980
食料品	17	207	65,732	93,383	145,571	140,243	1,040	4,288	49,292
飲料・飼料	3	26	7,495	6,133	×	×	-	-	×
繊維工業	64	899	256,773	920,528	1,463,215	996,472	454,704	12,039	524,094
木材・木製品	5	28	5,889	14,786	21,169	21,069	-	100	6,079
家具・装備品	4	87	28,210	116,751	×	189,714	400	×	×
パルプ・紙	1	4	×	×	×	-	×	-	×
印刷	2	12	×	×	×	×	-	-	×
化学工業	3	125	52,713	1,247,026	1,839,936	690,843	-	1,149,093	585,253
石油・石炭	-	-	-	-	-	-	-	-	-
プラスチック	14	389	148,987	850,934	1,629,635	1,370,268	33,714	225,653	685,506
ゴム製品	-	-	-	-	-	-	-	-	-
皮革	1	11	×	×	×	-	×	-	×
窯業・土石	2	117	×	×	×	×	-	-	×
鉄鋼業	-	-	-	-	-	-	-	-	-
非鉄金属	-	-	-	-	-	-	-	-	-
金属製品	6	63	20,344	24,458	79,592	25,570	×	×	52,508
はん用機械	7	374	160,241	683,241	1,121,886	1,117,229	4,633	24	359,659
生産用機械	8	478	199,598	222,767	817,824	803,012	14,696	116	541,469
業務用機械	1	8	×	×	×	-	×	-	×
電子・デバイス	8	906	382,084	847,134	1,473,671	1,337,179	116,410	20,082	543,159
電気機械	10	309	123,928	311,834	604,652	582,465	22,187	-	179,730
情報通信機械	-	-	-	-	-	-	-	-	-
輸送機械	2	208	×	×	×	×	-	-	×
その他	8	45	14,198	23,169	48,640	36,909	11,731	-	24,258

※平成19年より製造品出荷額等のその他収入額は転売等も含む（平成18年までは修理料収入のみ）

※平成23年は製造品出荷額と加工賃収入額の集計なし

(2) 工業用地

12月31日現在（ただし、平成23年は平成24年2月1日現在）

（従業者30人以上の製造業事業所）

	事業所数	敷地面積 (㎡)	建築面積 (㎡)	延べ建築面積 (㎡)
平成19年	29	927,294	283,885	309,417
平成20年	29	966,309	298,874	325,333
平成21年	29	1,002,309	297,740	325,078
平成22年	31	981,185	290,298	317,272
平成23年	32	959,300
平成24年	29	1,046,964	288,953	316,546
平成25年	30	1,077,028	283,775	320,536

※平成23年は建築面積と延べ建築面積の集計なし

【資料 工業統計調査・経済センサス】

(3) 1日当たりの水源別用水量（淡水）

12月31日現在（ただし、平成23年は平成24年2月1日現在）

（従業者30人以上の製造業事業所）

	計	公共水道		井戸水 (m ³)	その他の淡水 (m ³)	回収水 (m ³)
		工業用水道 (m ³)	上水道 (m ³)			
平成19年	7,525	-	705	5,818	1,002	-
平成20年	9,409	-	687	7,720	1,002	-
平成21年	9,241	-	676	7,549	1,002	14
平成22年	9,419	-	457	7,165	1,797	-
平成23年	9,630	-	539	7,296	1,795	-
平成24年	11,799	-	520	10,272	1,007	-
平成25年	10,593	-	743	8,843	1,007	-

(4) 1日当たりの用途別用水量（淡水）

12月31日現在

（従業者30人以上の製造業事業所）

	計	ボイラ用水 (m ³)	原料用水 (m ³)	製品処理用水 洗じょう用水 (m ³)	冷却用水 温調用水 (m ³)	その他 (m ³)
平成20年	9,409	228	65	2,850	5,960	306
平成21年	9,241	197	61	2,538	5,166	1,279
平成22年	9,419	204	57	2,529	6,201	428
平成23年
平成24年	11,799	202	139	2,618	3,747	5,093
平成25年	10,593	170	142	2,450	7,281	550

※平成23年は集計なし

(5) 従業者規模別事業所数等

12月31日現在

（従業者4人以上の製造業事業所）

	事業所数	従業者													
		計	従業者数										臨時雇用者		
			計	常用労働者						個人事業主 及び無給家族 従事者					
				正社員・ 正職員等		パート・ アルバイト等		出向派遣受入者							
				男	女	男	女	男	女						男
(人)	(人)	(人)	(人)	(人)	(人)	(人)	(人)	(人)	(人)	(人)	(人)				
平成19年	206	4,767	4,694	2,359	949	290	906	128	62	47	26	10	34		
平成20年	215	4,787	4,698	2,333	1,104	298	859	66	38	49	40	8	24		
平成21年	193	4,347	4,290	2,313	904	240	747	63	23	32	25	14	39		
平成22年	181	4,225	4,161	2,280	881	215	692	61	32	36	28	21	42		
平成24年	171	4,185	4,116	2,255	861	244	679	55	22	43	26	4	9		
平成25年	166	4,296	4,238	2,283	849	341	666	77	22	37	21	6	7		
4～9人	86	522	466	175	110	33	144	1	3	35	21	3	5		
10～19人	38	498	496	200	112	27	154	2	1	2	-	2	-		
20～29人	12	295	295	136	71	11	76	1	-	-	-	-	-		
30～99人	22	1,176	1,176	651	198	113	185	24	5	-	-	1	2		
100～299人	5	735	735	459	95	85	64	22	10	-	-	-	-		
300～499人	3	1,070	1,070	662	263	72	43	27	3	-	-	-	-		
500～999人	-	-	-	-	-	-	-	-	-	-	-	-	-		
1000人以上	-	-	-	-	-	-	-	-	-	-	-	-	-		

※平成23年は集計なし

【資料 工業統計調査、経済センサス】

35. 商業の概況

※平成21年商業統計調査は、経済センサスの創設に伴い中止となっている。

(1) 商業の推移

6月1日現在（ただし、平成24年は2月1日現在、平成26年は7月1日現在）

		平成14年	平成16年	平成19年	平成24年	平成26年
事業所数	卸売業	82	88	82	74	83
	小売業	716	688	604	445	429
従業者数	卸売業（人）	518	558	502	322	388
	小売業（人）	3,818	3,652	3,603	2,577	2,543
年間商品販売額	卸売業（万円）	X	X	1,623,087	887,900	1,044,400
	小売業（万円）	X	X	5,140,257	3,933,000	4,064,400
売場面積	小売業（㎡）	64,486	67,495	66,177	64,883	66,234
	1事業所当り販売額	卸売業（万円）	X	X	19,794	11,999
	小売業（万円）	X	X	8,510	8,838	9,474
従業者1人当り販売額	卸売業（万円）	X	X	3,326	2,757	2,692
	小売業（万円）	X	X	1,784	1,526	1,598
売場面積1㎡当たりの販売額	小売業（万円）	392	327	52	61	61

※平成16年以前は合併前の合算値である。

※平成24年については経済センサスによる。

(2) 産業別事業所数

平成26年7月1日現在

	事業所数	従業者数 （人）	年間商品 販売額 （百万円）	売り場 面積 （㎡）
合 計	525	2,995	36,594	40,247
卸 売 業 計	96	452	10,936	-
各 種 商 品 卸 売 業	2	5	x	-
織 維 ・ 衣 服 等 卸 売 業	31	159	2,792	-
飲 食 料 品 卸 売 業	13	64	982	-
建 築 材 料 ・ 鋳 物 ・ 金 属 材 料 等 卸 売 業	17	86	3,823	-
機 械 器 具 卸 売 業	21	108	3,339	-
そ の 他 の 卸 売 業	12	30	x	-
小 売 業 計	429	2,543	25,658	40,247
各 種 商 品 小 売 業	1	3	x	x
織 物 ・ 衣 服 ・ 身 の 回 り 品 小 売 業	53	149	1,327	7,687
飲 食 料 品 小 売 業	131	1,101	12,815	24,855
機 械 器 具 小 売 業	76	400	9,972	7,705
そ の 他 の 小 売 業	153	835	x	x
無 店 舗 小 売 業	15	55	1,544	-

【資料】 商業統計調査・経済センサス】

36. 住宅の状況

平成22年10月1日現在

	総数	一戸建	長屋建	共同住宅	その他
一般世帯数総数（棟）	17,885	15,346	586	1,904	48
主世帯	17,770	15,252	585	1,893	39
持ち家	14,914	14,865	7	22	20
公営・都市機構・公社の借家	907	27	484	396	-
民営の借家	1,553	309	87	1,151	5
給与住宅	396	51	7	324	14
間借り	115	94	1	11	9
一般世帯人員総数（人）	50,792	45,544	1,303	3,823	121
主世帯	50,569	45,353	1,302	3,808	105
持ち家	44,483	44,360	18	53	52
公営・都市機構・公社の借家	2,155	46	1,087	1,022	-
民営の借家	3,133	834	186	2,103	9
給与住宅	798	113	11	630	44
間借り	223	191	1	15	16
1世帯当たり人員（人）	2.8	3.0	2.2	2.0	2.5
主世帯	2.8	3.0	2.2	2.0	2.7
持ち家	3.0	3.0	2.6	2.4	2.6
公営・都市機構・公社の借家	2.4	1.7	2.2	2.6	-
民営の借家	2.0	2.7	2.1	1.8	1.8
給与住宅	2.0	2.2	1.6	1.9	3.1
間借り	1.9	2.0	1.0	1.4	1.8

※平成22年国勢調査では1世帯当たり延べ面積の集計なし。

【資料 国勢調査】

37. 家屋の状況

1月1日現在

	平成25年		平成26年		平成27年		
	棟数 (棟)	床面積 (㎡)	棟数 (棟)	床面積 (㎡)	棟数 (棟)	床面積 (㎡)	
総数	46,380	4,943,713	46,389	4,958,739	46,499	4,965,996	
木造	専用住宅	19,016	2,125,901	19,142	2,141,412	22,094	2,475,953
	共用住宅・寄宿舍	104	28,986	112	31,988	116	33,961
	併用住宅	1,370	152,302	1,366	152,274	1,363	152,004
	農家住宅	2,864	324,625	2,826	320,747	-	-
	その他	582	59,335	590	59,847	586	59,426
非木造	工場・倉庫	3,869	293,717	3,857	291,589	3,843	290,977
	土蔵	2,101	73,504	2,083	73,008	2,078	72,791
	附属家	7,434	340,146	7,360	337,247	7,342	336,604
非木造	事務所・店舗・銀行等	1,001	273,884	999	274,927	1,004	267,660
	住宅・アパート	3,356	408,201	3,401	414,084	3,407	415,211
	工場・倉庫	2,874	685,703	2,855	682,163	2,869	681,178
その他	1,809	177,409	1,798	179,453	1,797	180,231	

※木造のその他は旅館・ホテル・事務所・銀行・店舗・劇場・病院・公衆浴場の合算値

※非木造のその他にはホテル・病院含む

※平成27年から専用住宅に農家住宅を含む

【資料 税務課「概要調書」】

38. 開発許可等件数の状況

(単位：件)

		平成23年	平成24年	平成25年	平成26年	平成27年
総	数	3 (4)	8 (8)	4 (10)	1 (10)	4 (16)
マ	キノ	-	-	-	- (2)	- (1)
今	津	-	1	1 (4)	- (2)	- (2)
朽	木	-	-	-	-	- (3)
安	曇川	2 (4)	4 (4)	2 (2)	1 (2)	2 (3)
高	島	-	-	-	- (1)	-
新	旭	1	3 (4)	1 (4)	- (3)	2 (7)

※ () 内の数は高島市開発指導要綱件数

【資料 都市計画課】

39. 建築確認件数の状況

(単位：件)

		平成23年	平成24年	平成25年	平成26年	平成27年
総	数	256	256	257	195	170
マ	キノ	38	39	35	31	17
今	津	53	56	69	44	42
朽	木	2	3	1	2	1
安	曇川	65	71	71	46	40
高	島	28	21	24	17	20
新	旭	70	66	57	55	50

【資料 都市計画課】

40. 国道・県道の整備状況

(1) 一般国道

		路線数	道路延長 (m)	道路面積 (㎡)	舗装延長 (m)	舗装率 (%)	橋梁個数 (基)
平成24年度	指定区間	1	37,093	684,751	37,093	100.0	58
	指定区間外	2	31,587	277,986	31,587	100.0	39
平成25年度	指定区間	1	37,093	684,751	37,093	100.0	58
	指定区間外	2	31,587	277,986	31,587	100.0	39
平成26年度	指定区間	1	37,093	684,751	37,093	100.0	58
	指定区間外	2	31,587	277,986	31,587	100.0	39

(2) 県道

		路線数	道路延長 (m)	道路面積 (㎡)	舗装延長 (m)	舗装率 (%)	橋梁個数 (基)
平成24年度	主要地方道	3	46,515	461,439	44,243	95.1	66
	一般県道	21	156,378	1,329,611	156,243	99.9	244
平成25年度	主要地方道	3	47,180	479,320	44,908	95.0	66
	一般県道	21	156,228	1,331,189	156,093	100.0	244
平成26年度	主要地方道	3	47,180	479,617	44,908	95.0	66
	一般県道	21	156,228	1,331,189	156,093	100.0	244

※「指定区間」は国が管理する国道(国道161号)、「指定区間外」は県が管理する国道(国道303号、367号)

「主要地方道」は幹線道路として国土交通大臣が指定した県道(小浜朽木高島線、太田安井川線、海津今津線)

「一般県道」は上記以外の県道

【資料 滋賀国道事務所・高島土木事務所】

41. 市営住宅等の設置状況

(1) 市営住宅

平成27年12月31日現在

(単位：戸)

団地名	木造	簡易耐火 平屋	簡易耐火 2階建	準耐火	中層耐火	高層耐火	合計	所在地
総数	108	169	137	44	351	0	809	
マキノ駅前第1団地	-	-	-	-	15	-	15	マキノ
マキノ駅前第2団地	-	-	-	-	18	-	18	マキノ
マキノ駅前第3団地	-	-	-	-	24	-	24	マキノ
新保団地	-	-	-	-	24	-	24	マキノ
西浜団地	-	-	12	-	-	-	12	マキノ
天神団地	6	15	45	-	-	-	66	今津
市ヶ崎団地	-	-	-	-	100	-	100	今津
平ヶ崎団地	-	12	-	-	-	-	12	今津
武末団地	-	-	-	-	60	-	60	今津
上野第1団地	-	-	-	10	-	-	10	朽木
上野第2団地	-	18	-	-	-	-	18	朽木
上野第3団地	4	-	-	26	-	-	30	朽木
上野第4団地	24	-	-	8	-	-	32	朽木
荒川団地	10	-	-	-	-	-	10	朽木
荒川惣田団地	3	-	-	-	-	-	3	朽木
針畑団地	2	-	-	-	-	-	2	朽木
中牧団地	2	-	-	-	-	-	2	朽木
舟木団地	-	8	-	-	-	-	8	安曇川
古賀団地	-	9	-	-	-	-	9	安曇川
天井前団地	-	37	-	-	-	-	37	安曇川
島団地	-	-	10	-	-	-	10	安曇川
第2島団地	-	-	10	-	-	-	10	安曇川
第3島団地	-	-	9	-	-	-	9	安曇川
第2古賀団地	-	-	10	-	-	-	10	安曇川
新西万木団地	-	-	-	-	50	-	50	安曇川
出鴨団地	-	18	-	-	-	-	18	高島
拝戸団地	-	-	41	-	-	-	41	高島
新中野団地	-	-	-	-	60	-	60	高島
堀川団地	10	14	-	-	-	-	24	新旭
米井団地	22	-	-	-	-	-	22	新旭
五十川団地	-	38	-	-	-	-	38	新旭
北畑団地	25	-	-	-	-	-	25	新旭

(2) 特定公共賃貸住宅

平成27年12月31日現在

(単位：戸)

団地名	木造	簡易耐火 平屋	簡易耐火 2階建	準耐火	中層耐火	高層耐火	合計	所在地
総数	20	-	-	-	8	-	28	
市ヶ崎団地	-	-	-	-	8	-	8	今津
市場わかば団地	5	-	-	-	-	-	5	朽木
荒川惣田団地	9	-	-	-	-	-	9	朽木
市場団地	6	-	-	-	-	-	6	朽木

(3) 改良住宅

平成27年12月31日現在

(単位：戸)

団地名	木造	簡易耐火 平屋	簡易耐火 2階建	準耐火	中層耐火	高層耐火	合計	所在地
北出団地	-	-	12	-	-	-	12	安曇川

【資料】都市計画課】

42. 電灯および電力需要状況

		平成22年度	平成23年度	平成24年度	平成25年度	平成26年度
需要 口 数	総 数	45,369	45,481	45,525	45,667	45,727
	電 灯	40,645	40,870	40,989	41,196	41,296
	電 力	4,629	4,535	4,449	4,347	4,294
	そ の 他	95	76	87	124	137
消 費 量	総 量 (千kWh)	177,191	171,939	168,459	164,117	158,751
	電 灯 (千kWh)	145,560	140,998	139,043	136,372	131,827
	電 力 (千kWh)	30,810	30,254	28,722	26,895	25,833
	そ の 他 (千kWh)	820	686	694	850	1,091

※「電灯」とは、定額電灯、従量電灯、公衆街路灯、時間帯別電灯

※「電力」とは、深夜電力、高圧電力、低圧電力、業務用電力、大口電力、事業用電力

※「その他」とは、臨時的なもの（建設工事用、臨時電灯・電力、農事用電力等）

※特定規模需要の数値が含まれていない

【資料 関西電力(株)滋賀支店】

43. 上水道・簡易水道事業の状況

		平成22年度	平成23年度	平成24年度	平成25年度	平成26年度
上 水 道	現 在 給 水 人 口 (人)	30,727	30,234	29,877	29,543	29,179
	年 間 給 水 量 (千m ³)	4,367	4,292	4,329	4,465	4,307
	1 日 平 均 給 水 量 (m ³)	11,964	11,727	11,860	12,233	11,800
	1 人/1日平均給水量 (ℓ)	389	388	397	414	404
簡 易 水 道	現 在 給 水 人 口 (人)	21,037	20,727	20,619	20,463	20,216
	年 間 給 水 量 (千m ³)	2,963	2,844	2,784	2,740	2,752
	1 日 平 均 給 水 量 (m ³)	8,118	7,770	7,627	7,507	7,540
	1 人/1日平均給水量 (ℓ)	386	375	370	367	373
普 及 率 (%)		96.5	96.1	96.4	96.3	96.2

※簡易水道には、飲料水供給施設を含む

【資料 上下水道課】

44. 下水道事業の状況

(1) 高島流域下水道

	平成22年度	平成23年度	平成24年度	平成25年度	平成26年度
事業認可面積 (ha)	2,288.8	2,288.8	2,288.8	2,288.8	2,288.8
処理区域面積 (ha)	1,770.7	1,802.8	1,807.3	1,843.8	1,982.2
整備率 (%)	77.36	78.77	78.96	80.56	86.60
処理区域内人口 (人)	40,616	40,563	40,041	40,384	41,327
水洗化済人口 (人)	30,032	31,182	30,866	31,499	32,637
水洗化率 (%)	73.94	76.87	77.09	78.00	78.97
管渠延長 (km)	400.0	404.0	405.0	412.9	425.7
処理水量 (m ³)	4,035,267	4,341,185	4,399,115	4,354,577	4,483,905

(2) 単独公共下水道 (朽木浄化センター)

	平成22年度	平成23年度	平成24年度	平成25年度	平成26年度
施設数	1	1	1	1	1
事業認可面積 (ha)	57.6	57.6	57.6	57.6	57.6
処理区域面積 (ha)	56.9	56.9	56.9	56.9	56.9
整備率 (%)	98.78	98.78	98.78	98.78	98.78
処理区域内人口 (人)	952	925	914	903	883
水洗化済人口 (人)	899	906	898	890	877
水洗化率 (%)	94.43	97.95	98.25	98.56	99.32
管渠延長 (km)	12.0	12.0	12.0	12.0	12.0
処理水量 (m ³)	126,456	130,839	130,725	131,039	129,320
汚泥処分量 (m ³)	471.6	428.4	442.8	442.8	432.0

(3) 農業集落排水施設

	平成22年度	平成23年度	平成24年度	平成25年度	平成26年度
施設数	34	33	32	30	29
事業認可面積 (ha)	943.0	937.0	932.0	897.0	842.0
処理区域面積 (ha)	943.0	937.0	932.0	897.0	842.0
整備率 (%)	100.00	100.00	100.00	100.00	100.00
処理区域内人口 (人)	9,972	9,663	9,394	8,649	7,449
水洗化済人口 (人)	9,439	9,200	8,987	8,270	7,149
水洗化率 (%)	94.66	95.21	95.67	95.62	95.97
管渠延長 (km)	138.0	138.0	136.0	130.0	117.0
処理水量 (m ³)	1,217,838	1,179,382	1,155,811	1,196,461	1,122,855
汚泥処分量 (m ³)	1,929	2,665	2,037	1,918	1,612

(4) 林業集落排水施設

	平成22年度	平成23年度	平成24年度	平成25年度	平成26年度
施設数	1	1	1	1	1
事業認可面積 (ha)	4.0	4.0	4.0	4.0	4.0
処理区域面積 (ha)	4.0	4.0	4.0	4.0	4.0
整備率 (%)	100.00	100.00	100.00	100.00	100.00
処理区域内人口 (人)	43	44	43	45	45
水洗化済人口 (人)	41	40	40	38	42
水洗化率 (%)	95.35	90.91	93.02	84.44	93.33
管渠延長 (km)	2.0	2.0	2.0	2.0	2.0
処理水量 (m ³)	3,693	3,314	3,451	4,349	4,043
汚泥処分量 (m ³)	11	10	0	10	14

【資料 上下水道課】

45. 自動車保有台数

(単位：台)

		平成22年度	平成23年度	平成24年度	平成25年度	平成26年度
自動車総数		45,673	45,738	45,775	46,006	45,903
乗用車	普通	7,111	7,197	7,235	7,336	7,293
	小型	9,819	9,668	9,492	9,240	8,971
貨物車	普通	1,046	1,037	1,015	1,012	1,004
	小型	1,649	1,619	1,556	1,521	1,513
	被けん引き車	18	18	12	13	15
バス		176	171	174	174	168
特種(殊)自動車		882	866	862	869	870
軽自動車		20,561	20,792	21,129	21,540	21,920
その他		4,411	4,370	4,300	4,301	4,149
原動機付自転車		3,167	3,054	2,963	2,867	2,772

※乗用車～特種(殊)自動車は近畿運輸局滋賀陸運支局の数値
 軽自動車・原動機付自転車は税務課の数値(非課税台数含む)
 その他は近畿運輸局滋賀陸運支局と税務課の合算

【資料 税務課、近畿運輸局滋賀陸運支局】

46. JR各駅の一日平均乗客数

(単位：人)

		平成22年度	平成23年度	平成24年度	平成25年度	平成26年度
総	数	6,780	6,604	6,636	6,672	6,384
	定期総数	4,659	4,532	4,543	4,607	4,402
	定期外総数	2,120	2,073	2,092	2,065	1,982
マ	キノ駅総数	324	311	321	338	321
	定期	174	169	179	192	177
	定期外	150	142	142	146	144
近	江中庄駅総数	164	165	162	155	151
	定期	132	134	133	125	123
	定期外	31	31	29	30	28
近	江今津駅総数	2,353	2,263	2,242	2,235	2,162
	定期	1,565	1,495	1,463	1,454	1,402
	定期外	788	768	779	781	760
新	旭駅総数	1,075	1,087	1,152	1,169	1,144
	定期	754	763	824	854	854
	定期外	321	325	327	315	290
安	曇川駅総数	2,033	1,936	1,933	1,943	1,825
	定期	1,515	1,441	1,432	1,452	1,355
	定期外	518	495	501	491	470
近	江高島駅総数	831	842	826	832	781
	定期	519	530	512	530	491
	定期外	312	312	314	302	290

※端数処理をしているため、合計が内訳を集計した数値と合わない場合がある。

【資料 交通対策課】

47. 路線別年間乗降客数

10月～翌年9月

(単位：人)

	平成22年	平成23年	平成24年	平成25年	平成26年
コミュニティバス総数	178,930	194,021	204,264	198,402	200,744
在原線	658※	-	-	-	-
知内循環線	9※	-	-	-	-
上開田線	202※	-	-	-	-
辻森西線	99※	-	-	-	-
国境線	14,787	13,719	14,965	13,628	13,567
マキノ高原線	24,681	14,110	15,882	14,673	14,908
マキノ高原国境線	1,191	801	905	600	845
総合運動公園線	33,602	24,062	41,368	38,207	36,078
あいあいタウン線	3823※	-	-	-	-
松陽台線	849※	-	-	-	-
東循環線	7,475	7,567	6,976	6,627	6,082
西循環線	28,875	26,705	25,816	30,704	32,164
風車村線	813※	-	-	-	-
新旭・安曇川線	236※	-	-	-	-
船木線	14,864	61,027	51,746	49,232	47,710
白浜線	336※	-	-	-	-
泰山寺線	308※	-	-	-	-
畑線	15,673	14,207	14,566	13,134	20,152
横山・田中線	4,571	4,667	4,507	4,641	4,691
高島・安曇川線	3,989	5,073	5,339	6,099	6,764
浜線	206※	-	-	-	-
鵜川線	250※	-	-	-	-
横谷・木地山線	4,216	5,143	5,176	5,346	5,395
針畑線	10,219	11,303	11,974	10,062	8,235
上村能家線	6,700	4,934	3,916	3,646	3,115
今津西線	298	703	1,128	1,803	1,038
乗合タクシー総数 (H23. 4. 1～)	2,690	5,130	5,788	9,753	8,939
マキノ北西部線	671	1,342	1,475	1,961	2,114
マキノ南西部線	44	89	94	721	1,558
浜線	251	485	625	604	476
鵜川線	354	785	812	979	1,016
あいあいタウン線	645	1,221	1,406	2,463	1,014
松陽台線	53	211	257	297	111
白浜線	76	142	113	399	286
泰山寺線	109	81	128	620	917
風車村線	336	572	609	1,225	881
新旭・安曇川線	151	202	269	484	566
乗合バス総数	253,350	246,997	221,881	217,041	200,379
若江線	129,717	123,929	103,403	93,941	102,127
古賀線	40,961	37,346	32,275	34,237	33,122
朽木線	82,672	85,722	86,203	88,863	65,130

※平成22年コミュニティバス欄の※印の路線は、平成22年10月1日から平成23年4月1日までの乗降客数

※平成23年度より路線一部改変

【資料 交通対策課、湖国バス(株)、江若交通(株)、近江タクシー(株)、大津第一交通(株)、西日本JRバス(株)】

48. 各バス会社状況

9月30日現在

		平成23年	平成24年	平成25年	平成26年	平成27年
市 営 バ ス	実車キロ数 (km)	253,888.0	316,000.9	306,304.6	317,404.8	313202.4
	路 線 数	4	4	4	4	4
	停 留 所 数	74	75	75	76	75
湖 国 バ ス	実車キロ数 (km)	300,606.7	231,462.2	229,469.5	224,365.8	223020.5
	路 線 数	3	3	3	3	3
	停 留 所 数	90	89	85	85	85
江 若 交 通	実車キロ数 (km)	486,738.0	583,725.7	582,960.2	586,992.4	583940.6
	路 線 数	9	9	9	9	9
	停 留 所 数	135	135	138	138	135
近 江 タ ク シ ー	実車キロ数 (km)	70,785.7	143,471.4	141,295.3	135,118.5	106911.0
	路 線 数	6	6	6	6	6
	停 留 所 数	67	71	73	73	78
大 津 第 一 交 通	実車キロ数 (km)	1,994.7	3,141.3	3,693.9	9,095.3	6888.1
	路 線 数	4	4	4	4	4
	停 留 所 数	39	39	39	39	37
西 日 本 J R バ ス	実車キロ数 (km)	319,028.1	319,710.1	315,405.8	319,686.2	318,191.8
	路 線 数	1	1	1	1	1
	停 留 所 数	22	22	22	22	20

※停留所数は路線別に合算

※路線数はコミュニティ・乗合バスを合算

【資料 都市政策課、湖国バス(株)、江若交通(株)、近江タクシー(株)、大津第一交通(株)、西日本JRバス(株)】

49. 観光入込客数

(1) 月別

(単位：人)

	平成24年			平成25年			平成26年		
	計	日帰り	宿泊	計	日帰り	宿泊	計	日帰り	宿泊
総数	4,124,100	3,775,300	348,800	4,122,600	3,754,300	368,300	4,177,500	3,807,300	370,200
1月	301,800	295,400	6,400	284,400	277,900	6,500	302,000	295,500	6,500
2月	235,100	225,800	9,300	237,100	227,200	9,900	248,300	240,500	7,800
3月	256,200	240,900	15,300	279,900	267,200	12,700	269,500	254,700	14,800
4月	433,500	405,800	27,700	446,800	426,500	20,300	428,900	410,600	18,300
5月	429,200	386,800	42,400	421,300	383,300	38,000	439,100	394,900	44,200
6月	302,900	270,900	32,000	325,700	297,700	28,000	299,200	274,300	24,900
7月	440,800	394,100	46,700	423,500	360,900	62,600	439,600	375,200	64,400
8月	558,900	463,700	95,200	588,700	470,700	118,000	538,600	429,800	108,800
9月	354,700	326,900	27,800	340,600	310,300	30,300	390,100	355,300	34,800
10月	325,500	306,900	18,600	292,000	273,400	18,600	302,700	283,600	19,100
11月	297,200	282,100	15,100	287,200	272,400	14,800	343,700	327,200	16,500
12月	188,300	176,000	12,300	195,400	186,800	8,600	175,800	165,700	10,100

(2) 目的別

(単位：人)

	平成24年		平成25年		平成26年	
	観光客数	外国人数	観光客数	外国人数	観光客数	外国人数
総数	4,124,100	2,585	4,122,600	1,090	4,177,500	1,924
自然	152,000	-	163,500	-	187,900	4
歴史	199,700	11	198,600	27	202,200	104
博物館・美術館等	37,700	29	37,400	43	38,000	15
温泉・健康	50,500	-	48,000	-	47,900	0
スポーツ施設、 キャンプ場等	833,800	220	814,500	242	759,900	48
水泳場、 マリナー	97,200	600	112,400	-	200,200	582
公園、 テーマパーク等	832,400	-	825,300	-	697,800	10
都市型観光 (買物・食等)	221,600	-	197,900	132	48,200	0
その他	1,642,900	1,564	1,661,900	565	1,954,900	993
行祭事・イベント	56,300	161	63,100	81	40,500	168

【資料 「滋賀県観光入込客統計調査書」】

50. 予防接種実施状況

(単位：人)

		平成22年度	平成23年度	平成24年度	平成25年度	平成26年度
2 種 混 合 (ジフテリア、破傷風)	1 期初回	-	-	-	-	-
	1 期追加	-	-	-	-	-
	2 期	411	423	389	351	325
3 種 混 合 (百日ぜき、ジフテリア、破傷風)	1 期初回	1,136	1,220	670	23	0
	1 期追加	443	390	430	255	55
4 種 混 合 (百日ぜき、ジフテリア、破傷風、ポリオ)	1 期初回	-	-	268	1,000	949
	1 期追加	-	-	1	45	306
ツベルクリン反応検査		-	-	-	-	-
B C G		367	378	270	326	325
急性灰白髄炎 (経口生ポリオワクチン)	上半期	422	400	46	-	-
	下半期	343	159	89	-	-
急性灰白髄炎 (不活化ポリオワクチン)	1 期初回	-	-	1,608	246	80
	1 期追加	-	-	3	338	248
日 本 脳 炎	1 期初回	1,455	1,723	1,291	913	872
	1 期追加	230	745	728	598	505
	2 期	75	426	254	92	97
	3 期	-	-	-	-	-
麻しん風しん混合		1,585	1,684	1,676	655	677
麻しん(はしか)		2	-	2	0	0
風しん		-	1	2	0	0
子宮頸がん		-	-	-	117	9
ヒブ		-	-	-	1,362	1,329
小児用肺炎球菌		-	-	-	1,353	1,268
水痘		-	-	-	-	800
高齢者インフルエンザ		8,660	8,538	8,591	8,963	9,233
高齢者用肺炎球菌		-	-	-	-	935

※4種混合は、平成24年11月から実施された。

※急性灰白髄炎(ポリオ)は、平成24年9月に経口生ポリオワクチンから不活化ポリオワクチンに変更された。

※子宮頸がん、ヒブ、小児用肺炎球菌については、平成25年度に子宮頸がん等ワクチン接種緊急促進事業(基金事業)から定期接種に移行された。

※水痘および高齢者用肺炎球菌は、平成26年10月から実施された。

【資料 健康推進課】

51. 健康診査受診者の状況

(単位：人)

		平成22年度	平成23年度	平成24年度	平成25年度	平成26年度
乳幼児健康診査	総数	1,876	1,853	1,746	1,784	1,656
	4か月児	379	373	285	336	316
	10か月児	379	375	311	343	307
	1歳6か月児	368	370	368	322	349
	2歳6か月児	378	368	386	386	315
	3歳6か月児	372	367	396	397	369
結核健康診断	65歳以上の者	4,197	3,859	4,038	3,948	3,534
基本健康診査	受診者	-	-	-	-	-
特定健康診査	40歳～74歳の 国保加入者	3,250	3,166	3,016	3,420	3,669
健康診査	30歳代および 75歳以上の者	2,644	2,519	2,650	2,772	30代 250 後期 2,190
胃がん	40歳以上の者	1,056	973	976	967	914
子宮がん	20歳以上の女 性	1,569	1,124	1,260	1,179	1,419
乳がん	40歳以上の女 性	1,612	1,156	1,080	1,131	1,090
大腸がん	40歳以上の者	2,104	2,703	2,506	2,350	2,044
肺がん	40歳以上の者	-	-	-	-	262

【資料 健康推進課】

52. 医療施設数

4月1日現在

		平成23年	平成24年	平成25年	平成26年	平成27年
保健所		1	1	1	1	1
病院	施設	3	3	3	3	3
	病床	410	410	410	410	410
診療所		37	40	40	41	40
歯科診療所		23	20	20	19	19

【資料 高島健康福祉事務所】

53. 医療従事者数

4月1日現在

(単位：人)

		平成23年	平成24年	平成25年	平成26年	平成27年
医師		73	71	73	78	78
歯科医師		29	29	29	27	27
薬剤師		77	82	77	82	82

【資料 高島健康福祉事務所】

54. 高島市民病院利用状況

(1) 入院患者数

	総数	内科	麻酔科	小児科	外科	整形外科	産婦人科	耳鼻咽喉科
平成19年度	55,475	26,520	-	4,386	3,255	13,848	1,278	82
平成20年度	61,424	32,629	-	4,028	3,600	13,348	1,876	-
平成21年度	63,926	36,388	-	3,470	2,607	12,656	1,688	-
平成22年度	66,571	36,561	-	4,225	3,170	14,680	2,339	-
平成23年度	64,797	37,681	-	4,146	3,418	12,327	2,308	-
平成24年度	62,997	35,387	-	3,867	3,653	13,957	2,437	-
平成25年度	64,347	33,527	-	4,314	6,202	13,138	3,034	-
平成26年度	64,583	35,474	-	3,286	6,282	12,488	3,187	-
4月	5,585	3,089	-	233	523	1,044	302	-
5月	5,488	2,850	-	240	703	1,116	259	-
6月	5,484	2,918	-	417	493	950	407	-
7月	5,434	2,908	-	338	642	917	289	-
8月	5,074	2,718	-	237	487	875	329	-
9月	5,358	2,975	-	271	518	921	325	-
10月	5,393	2,936	-	221	540	1,113	312	-
11月	5,358	2,844	-	228	578	1,145	186	-
12月	5,329	2,950	-	392	457	1,086	189	-
1月	5,714	3,308	-	276	472	1,234	184	-
2月	5,020	2,927	-	161	398	1,062	183	-
3月	5,346	3,051	-	272	471	1,025	222	-

(2) 外来患者数

	総数	内科	麻酔科	小児科	外科	整形外科	産婦人科	耳鼻咽喉科
平成19年度	134,356	54,487	-	11,268	3,001	23,641	2,987	3,373
平成20年度	135,152	59,360	-	10,570	2,752	20,073	3,086	3,225
平成21年度	140,260	62,942	-	12,156	2,631	17,964	3,307	3,508
平成22年度	138,324	61,210	-	11,640	2,906	19,147	3,409	3,145
平成23年度	136,580	58,817	-	14,573	2,854	18,531	3,436	2,758
平成24年度	123,986	52,596	-	12,912	2,618	17,427	3,818	3,030
平成25年度	129,116	52,939	-	12,154	3,473	19,237	5,111	2,909
平成26年度	125,992	50,696	-	12,022	3,814	19,137	5,586	2,570
4月	10,553	4,229	-	958	309	1,695	510	233
5月	10,783	4,092	-	1,155	343	1,759	512	242
6月	10,683	4,205	-	1,006	333	1,688	512	214
7月	11,422	4,498	-	997	331	1,762	505	276
8月	10,492	4,155	-	973	276	1,609	485	194
9月	10,457	4,176	-	968	348	1,604	476	183
10月	11,032	4,482	-	928	329	1,658	503	222
11月	9,409	3,729	-	867	299	1,390	392	173
12月	10,378	4,429	-	1,126	332	1,440	402	204
1月	10,574	4,535	-	1,147	304	1,463	418	209
2月	9,460	3,922	-	870	295	1,387	432	196
3月	10,749	4,244	-	1,027	315	1,682	439	224

(単位：人)

精神神経科	皮膚科	泌尿器科	眼 科	脳神経外科	放射線科	心臓血管外科	歯科口腔外科	
-	-	-	717	5,181	-	-	208	平成19年度
-	-	-	981	4,620	-	-	342	平成20年度
-	365	-	1,074	5,365	-	-	313	平成21年度
-	273	-	957	3,677	-	34	655	平成22年度
-	182	-	952	2,945	-	156	682	平成23年度
-	-	-	297	2,346	-	133	920	平成24年度
-	-	-	292	2,328	-	360	1,152	平成25年度
-	-	-	212	2,333	-	184	1,137	平成26年度
-	-	-	18	217	-	29	130	4月
-	-	-	18	194	-	3	105	5月
-	-	-	26	199	-	0	74	6月
-	-	-	30	187	-	4	119	7月
-	-	-	20	247	-	0	161	8月
-	-	-	20	189	-	2	137	9月
-	-	-	12	201	-	0	58	10月
-	-	-	8	278	-	21	70	11月
-	-	-	12	143	-	18	82	12月
-	-	-	16	163	-	16	45	1月
-	-	-	16	141	-	43	89	2月
-	-	-	16	174	-	48	67	3月

(単位：人)

精神神経科	皮膚科	泌尿器科	眼 科	脳神経外科	放射線科	心臓血管外科	歯科口腔外科	
8,770	4,427	3,739	5,989	5,433	404	346	6,492	平成19年度
6,831	4,841	4,130	6,452	5,325	414	288	7,805	平成20年度
6,943	6,526	4,318	6,345	5,010	465	298	7,847	平成21年度
7,211	5,934	4,565	6,623	4,194	513	321	7,506	平成22年度
7,843	5,381	4,339	6,095	4,039	504	476	6,934	平成23年度
7,237	3,061	4,170	4,936	3,567	359	537	7,718	平成24年度
7,775	3,329	4,194	4,040	3,720	389	518	9,328	平成25年度
7,436	3,058	4,351	3,440	3,383	405	568	9,526	平成26年度
619	203	347	290	330	32	46	752	4月
651	267	358	300	264	27	54	759	5月
572	274	364	309	305	36	52	813	6月
718	342	379	317	309	34	56	898	7月
589	342	372	292	269	49	47	840	8月
589	258	347	306	303	38	52	809	9月
690	232	389	288	290	42	54	925	10月
606	229	339	272	244	26	38	805	11月
570	231	343	255	264	33	40	709	12月
624	239	386	249	274	27	37	662	1月
555	192	333	252	246	27	41	712	2月
653	249	394	310	285	34	51	842	3月

【資料 公立高島総合病院「年報」、高島市民病院統計】

55. 救急患者状況

(1) 救急患者（外来・入院）

(単位：人)

	区分	合計	4月	5月	6月	7月	8月	9月	10月	11月	12月	1月	2月	3月
平成 20年度	外来	9,325	655	927	674	902	839	715	612	731	829	1,148	613	680
	入院	1,581	142	132	107	145	141	120	116	133	151	162	112	120
平成 21年度	外来	11,862	676	1,259	688	832	958	1,094	1,055	1,491	1,356	1,025	722	706
	入院	1,672	129	152	132	133	136	129	129	156	145	167	125	139
平成 22年度	外来	9,400	616	1,057	677	859	908	731	703	674	767	882	769	757
	入院	1,695	161	170	116	166	175	149	130	134	131	141	94	128
平成 23年度	外来	9,869	602	985	735	986	920	747	747	658	770	919	1,007	793
	入院	1,603	124	147	108	144	153	125	136	144	155	141	120	106
平成 24年度	外来	9,867	754	811	706	881	861	718	683	724	932	1,068	854	875
	入院	1,624	121	125	110	135	138	120	125	146	152	188	145	119
平成 25年度	外来	10,419	732	963	841	884	1,003	845	618	693	898	1,040	990	912
	入院	1,795	130	169	139	142	166	131	127	160	159	173	139	160
平成 26年度	外来	10,271	694	891	760	932	893	771	642	762	1,086	1,323	766	751
	入院	1,858	145	149	134	152	141	166	144	145	172	211	131	168

(2) 救急車による患者搬送件数

(単位：人)

	合計	4月	5月	6月	7月	8月	9月	10月	11月	12月	1月	2月	3月
平成20年度	1,764	146	164	114	189	162	138	127	162	162	163	110	127
平成21年度	1,769	116	165	138	139	169	165	152	133	135	165	140	152
平成22年度	1,809	144	145	125	168	194	138	135	147	160	172	135	146
平成23年度	1,947	142	206	146	167	189	147	171	153	163	156	164	143
平成24年度	1,903	134	164	139	185	178	140	126	156	173	175	172	161
平成25年度	1,932	140	165	153	175	199	177	137	144	169	162	155	156
平成26年度	1,938	144	139	146	178	170	173	145	146	179	219	129	170

【資料 公立高島総合病院「年報」、高島市民病院統計】

56. ごみ処理状況

(単位：t)

	平成22年度	平成23年度	平成24年度	平成25年度	平成26年度
総数	19,345.07	17,699.51	17,599.94	18,706.47	16,949.75
収集ごみ	16,052.42	15,645.76	15,313.18	15,323.74	14,709.54
可燃ごみ	13,813.70	13,540.12	13,520.57	13,683.00	13,169.07
不燃ごみ	400.61	424.76	404.88	395.83	352.40
不燃ごみ A	143.16	179.55	159.05	157.23	151.38
不燃ごみ B	257.45	245.21	245.83	238.60	201.02
粗大ごみ	0.00	5.20	6.96	16.17	24.28
資源ごみ	1,807.57	1,645.93	1,331.23	1,181.25	1,117.99
古紙（新聞）	314.24	299.15	193.86	151.02	145.19
古紙（雑誌）	385.01	337.74	245.83	197.97	185.21
シュレッダー	20.24	20.48	19.64	19.20	19.82
布類	60.81	51.51	39.35	28.60	26.22
紙製の容器包装	244.47	207.62	153.28	135.88	127.87
プラスチック製の容器包装	113.67	111.29	108.18	100.96	89.65
金属缶	172.73	152.35	132.71	118.60	105.09
ガラスびん	496.40	465.79	438.38	429.02	418.94
有害ごみ（蛍光灯・乾電池）	30.54	29.75	31.71	32.03	31.71
廃食用油	-	-	17.83	15.46	14.09
直接搬入ごみ	3,052.19	1,775.70	2,038.74	3,143.39	2,070.86
可燃ごみ	131.61	60.03	43.55	40.74	54.85
不燃ごみ	1,464.32	852.50	1,052.34	1,284.19	944.74
不燃ごみ A	1,464.32	852.50	1,052.34	1,284.19	944.74
不燃ごみ B	0.00	0.00	0.00	0.00	0.00
粗大ごみ	1,456.26	863.17	942.85	1,818.46	1,071.27
草木類	0.00	0.00	0.00	0.00	0.00
集団回収	240.46	278.05	248.02	239.34	169.35
古紙（新聞）	157.05	177.58	154.07	145.31	104.70
古紙（雑誌）	43.95	54.52	51.47	49.33	28.98
古着	6.45	7.03	4.75	4.90	3.85
飲料用紙パック	0.32	0.38	0.43	1.62	0.28
段ボール	31.45	38.29	37.01	37.80	31.35
食品トレイ	0.00	0.00	0.00	0.00	0.00
ペットボトル	0.24	0.25	0.29	0.38	0.19
金属缶	1.00	0.00	0.00	0.00	0.00
スチール缶	0.00	0.00	0.00	0.00	0.00
アルミ缶	1.00	0.00	0.00	0.00	0.00

【資料 環境政策課】

57. し尿および浄化槽汚泥処理状況

(単位：kl)

	平成22年度	平成23年度	平成24年度	平成25年度	平成26年度
総数	14,434.844	15,312.270	13,500.920	12,936.280	12,830.820
生し尿	5,603.544	5,199.570	4,854.420	4,628.780	4,214.520
浄化汚泥	8,831.300	10,112.700	8,646.500	8,307.500	8,616.300

【資料 環境政策課】

58. 公害苦情状況

(単位：件)

		平成22年度	平成23年度	平成24年度	平成25年度	平成26年度
総	数	-	-	-	-	-
典 型 7 公 害	計	-	-	-	-	-
	大 気 汚 染	-	-	-	-	-
	水 質 汚 濁	-	-	-	-	-
	土 壌 汚 染	-	-	-	-	-
	騒 音	-	-	-	-	-
	振 動	-	-	-	-	-
	地 盤 沈 下	-	-	-	-	-
	悪 臭	-	-	-	-	-
典型7公害以外の苦情		-	-	-	-	-
解 決	件 数	-	-	-	-	-

【資料 環境政策課】

59. 国民年金加入状況

3月31日現在

(単位：人)

		平成22年度	平成23年度	平成24年度	平成25年度	平成26年度
被 保 険 者 数	第 1 号	7,526	7,290	7,186	6,889	6,574
	任意加入	68	67	54	51	47
	第 3 号	3,625	3,527	3,457	3,366	3,203
	計	11,219	10,884	10,697	10,306	9,824
保 険 料 免 除	被 保 険 者 数	2,357	2,302	2,366	2,439	2,374
付 加 保 険 料 納 付 数 被 保 険 者	強 制	13	12	11	11	11
	任 意	293	286	276	248	249
	計	306	298	287	259	260

【資料 保険年金課】

60. 国民年金給付状況

3月31日現在

(単位：人)

		平成22年度	平成23年度	平成24年度	平成25年度	平成26年度
給 付 分 類	老 齢 給 付	14,126	14,267	14,660	15,102	15,514
	障 害 給 付	979	991	1,006	1,024	1,020
	遺 族 給 付	132	124	118	115	113
	計	15,237	15,382	15,784	16,241	16,647

【資料 保険年金課】

61. 後期高齢者医療等給付状況

3月31日現在

		平成22年度	平成23年度	平成24年度	平成25年度	平成26年度
後 期 高 齢 者 医 療	被 保 険 者 数	8,062	8,179	8,291	8,316	8,358
療 養 給 付 費 (千 円)		5,620,631	5,888,216	6,008,446	6,143,678	6,174,895
療 養 費 (千 円)		12,750	14,047	14,870	14,115	15,112
高 額 療 養 費 (千 円)		190,935	208,968	218,287	222,278	232,486
高 額 介 護 合 算 療 養 費 (千 円)		3,138	3,960	3,738	3,557	3,923

【資料 保険年金課】

62. 国民健康保険加入状況

3月31日現在

		平成22年度	平成23年度	平成24年度	平成25年度	平成26年度
総 人 口		53,641	53,054	52,392	51,903	51,349
総 世 帯		19,785	19,834	19,907	20,060	20,145
被 保 険 者 数	人 数 (人)	15,073	14,845	14,773	14,524	14,201
	加 入 率 (%)	28.1	28.0	28.2	28.0	27.7
被 保 険 者 世 帯 数	世 帯 数 (世 帯)	8,113	8,096	8,115	8,121	8,029
	加 入 率 (%)	41.0	40.8	40.8	40.5	39.9
加入世帯の一世帯当たり被保険者数		1.9	1.8	1.8	1.8	1.8

【資料 保険年金課】

63. 国民健康保険給付状況

(1) 件数

(単位：件)

		平成22年度	平成23年度	平成24年度	平成25年度	平成26年度
総	数	214,154	219,598	220,763	224,794	209,621
療養の給付	小計	206,793	212,221	213,197	217,233	202,009
	入院	3,623	3,615	3,558	3,562	3,285
	入院外	116,968	116,914	117,364	118,631	109,821
	歯科	25,449	26,003	25,808	26,975	25,497
	調剤	60,358	65,225	65,852	67,427	62,815
	食事療養費	(3,483)	(3,492)	(3,440)	(3,458)	(3,204)
	訪問看護	395	464	615	638	591
療養費		2,418	2,476	2,320	2,264	2,421
高額療養費		4,776	4,749	5,098	5,159	5,052
その他	出産育児一時金	89	54	48	60	48
	葬祭諸費	78	98	100	78	91

※食事療養費の件数は、総数・小計に含めない

(2) 金額

(単位：千円)

		平成22年度	平成23年度	平成24年度	平成25年度	平成26年度
総	額	5,024,349	5,231,838	5,251,261	5,347,824	4,992,739
療養の給付	小計	4,585,504	4,770,164	4,775,433	4,890,738	4,545,328
	入院	1,690,137	1,765,197	1,741,025	1,801,889	1,680,619
	入院外	1,637,053	1,632,263	1,665,199	1,695,653	1,567,706
	歯科	334,181	345,942	337,929	353,385	326,639
	調剤	802,957	902,715	898,222	904,811	841,206
	食事療養費	99,984	99,624	100,344	101,209	94,392
	訪問看護	21,192	24,423	32,714	33,791	34,766
療養費		18,409	22,011	21,180	18,500	23,019
高額療養費		379,375	408,939	429,269	410,122	399,712
その他	出産育児一時金	37,161	25,824	20,379	24,564	20,130
	葬祭諸費	3,900	4,900	5,000	3,900	4,550

【資料 保険年金課】

64. 福祉医療費助成状況

3月末現在

		平成22年度	平成23年度	平成24年度	平成25年度	平成26年度
合 計	対象者 (人)	5,424	5,335	5,231	8,624	8,177
	助成額 (円)	292,118,019	305,123,619	289,698,691	292,675,015	313,397,762
乳 幼 児	対象者 (人)	2,706	2,632	2,521	2,115	2,104
	助成額 (円)	81,328,309	81,606,240	73,873,431	71,814,720	67,063,929
重 度 心 身 障 害 者	対象者 (人)	504	520	523	537	530
	助成額 (円)	73,456,876	78,266,299	84,060,024	87,852,738	90,272,216
6 5 ~ 7 4 歳 老 人	対象者 (人)	559	531	539	521	679
	助成額 (円)	39,125,382	41,717,681	32,284,799	34,310,306	30,433,072
母 子 家 庭	対象者 (人)	957	947	953	899	869
	助成額 (円)	27,283,345	31,269,200	31,229,258	29,895,022	29,626,193
父 子 家 庭	対象者 (人)	121	118	125	119	115
	助成額 (円)	2,457,923	3,746,837	5,125,536	4,753,508	4,082,789
ひ と り 暮 ら し 寡 婦	対象者 (人)	22	21	20	21	19
	助成額 (円)	2,143,866	1,605,003	2,007,466	1,777,419	1,344,028
重 度 心 身 障 害 老 人	対象者 (人)	516	512	490	471	451
	助成額 (円)	46,354,680	47,090,299	42,343,658	42,187,520	43,400,131
乳 幼 児 (市 単 独 分)	対象者 (人)	39	54	60	45	38
	助成額 (円)	19,967,638	19,822,060	18,774,519	18,330,969	17,171,417
子 ども 医 療 (市 単 独 分)	対象者 (人)	-	-	-	3,896	3,372
	助成額 (円)	-	-	-	1,752,813	30,003,987

※乳幼児（市単独分）は、所得制限による県助成対象外児分および自己負担無料化分の助成。

※子ども医療（市単独分）は、小中学生の入院および外来にかかる医療費の助成（平成26年10月より）。

※平成26年8月から低所得老人を74歳まで拡大

【資料 保険年金課】

65. 療育手帳交付者状況

3月末現在

(単位：人)

		平成22年度	平成23年度	平成24年度	平成25年度	平成26年度
総 数		529	548	556	567	587
最 重 度		100	103	105	107	108
重 度		120	125	127	130	130
中 度		145	151	153	158	169
軽 度		164	169	171	172	180

【資料 障がい福祉課】

66. 精神障害者保健福祉手帳交付者状況

3月末現在

(単位：人)

		平成22年度	平成23年度	平成24年度	平成25年度	平成26年度
総 数		273	273	294	304	328
1 級		23	18	19	19	21
2 級		192	196	215	221	234
3 級		58	59	60	64	73

【資料 障がい福祉課】

67. 身体障害者手帳交付状況

(1) 種類別総数

3月末現在

(単位：人)

	平成22年度	平成23年度	平成24年度	平成25年度	平成26年度
総数	2,531	2,550	2,572	2,586	2,545
視覚障害	147	142	144	142	141
聴覚・平衡機能障害	263	255	262	256	243
音声・言語・そしゃく機能障害	32	32	35	34	33
肢体不自由	1,446	1,460	1,477	1,479	1,466
内部障害	643	661	654	675	662

(2) 種類別・等級別

3月末現在

(単位：人)

			平成22年度	平成23年度	平成24年度	平成25年度	平成26年度
視覚障害	1	級	69	65	61	60	58
	2	級	29	31	34	34	33
	3	級	7	5	5	4	5
	4	級	6	6	6	7	8
	5	級	24	24	26	26	27
	6	級	12	11	12	11	10
聴覚・平衡機能	1	級	3	3	2	2	2
	2	級	64	69	68	64	53
	3	級	48	44	41	40	39
	4	級	42	40	42	44	46
	5	級	2	1	1	1	1
	6	級	104	98	108	105	102
音声・そしゃく・言語	1	級	4	4	4	4	4
	2	級	5	3	3	3	2
	3	級	17	19	22	21	21
	4	級	6	6	5	6	6
	5	級	-	-	-	-	-
	6	級	-	-	-	-	-
肢体不自由	1	級	274	263	256	257	251
	2	級	217	223	228	218	215
	3	級	290	287	292	294	284
	4	級	429	443	457	465	460
	5	級	176	184	188	191	201
	6	級	60	60	56	54	55
内部機能	1	級	401	422	426	449	439
	2	級	3	1	1	2	2
	3	級	68	61	61	58	57
	4	級	171	177	166	166	164
	5	級	-	-	-	-	-
	6	級	-	-	-	-	-

【資料 障がい福祉課】

68. 精神障害者精神科通院医療費助成事業

		平成22年度	平成23年度	平成24年度	平成25年度	平成26年度
合計	対象者(人)	151	160	167	169	177
	助成額(円)	4,332,393	4,630,364	4,757,668	4,926,097	5,081,728
重度精神障害者(児)	対象者(人)	142	152	159	163	171
	助成額(円)	4,080,422	4,431,439	4,565,514	4,740,668	4,914,397
重度精神障害老人	対象者(人)	9	8	8	6	6
	助成額(円)	251,971	198,925	192,154	185,429	167,331

※平成17年8月より福祉医療費助成事業から独立。

【資料 保険年金課】

69. 介護保険事業状況

(1) 介護保険被保険者数および認定状況

3月31日現在

(単位：人)

		平成22年度	平成23年度	平成24年度	平成25年度	平成26年度
第1号被保険者数		14,458	14,515	14,911	15,396	15,796
要介護・要支援 認定者数	総数	2,367	2,406	2,496	2,729	2,796
	要支援1	311	329	310	372	381
	要支援2	285	284	353	381	366
	要介護1	490	505	497	594	597
	要介護2	341	364	385	447	463
	要介護3	306	292	327	342	388
	要介護4	296	295	337	317	345
	要介護5	338	337	287	276	256

(2) 介護保険サービス給付費状況

(単位：円)

		平成22年度	平成23年度	平成24年度	平成25年度	平成26年度
総計		3,639,488,117	3,810,252,906	3,945,242,113	4,116,235,278	4,337,172,148
在宅サービスに係る給付費		2,128,139,643	2,191,197,658	2,279,420,631	2,391,990,306	2,564,601,458
施設サービスに係る給付費		1,304,846,925	1,386,385,371	1,404,127,596	1,459,308,855	1,503,756,189
その他サービスに係る給付費		206,501,549	232,669,877	261,693,886	264,936,117	268,814,501

※「その他サービスに係る給付費」とは、高額介護サービス等費、特定入所者介護サービス等費、
高額医療合算介護サービス等費

(3) 介護サービス利用状況

i 居宅サービスの年度別累計利用人数

各年度の利用者数累積数値

(単位：人)

		平成22年度	平成23年度	平成24年度	平成25年度	平成26年度
総計		17,564	18,379	18,888	20,212	21,345
要支援1		2,035	2,291	2,610	2,608	2,813
要支援2		2,430	2,556	3,060	3,375	3,505
要介護1		4,097	4,369	4,490	4,900	5,471
要介護2		3,067	3,365	3,286	3,718	4,038
要介護3		2,452	2,267	2,103	2,330	2,620
要介護4		1,842	1,869	1,877	1,961	1,689
要介護5		1,641	1,662	1,462	1,320	1,209

ii 主な居宅サービスの年度別累計利用人数

各年度の利用者数累積数値

(単位：人)

		平成22年度	平成23年度	平成24年度	平成25年度	平成26年度
訪問介護		5,798	5,866	5,848	6,211	6,478
訪問入浴		899	873	848	759	779
訪問看護		2,409	2,764	2,751	2,757	2,848
訪問リハビリ		1,396	1,427	1,529	1,612	1,533
通所介護（通所リハビリ含）		12,835	13,627	13,563	14,198	15,697
福祉用具貸与		8,728	9,238	9,692	10,458	11,079
短期入所		3,241	3,165	2,916	2,899	2,934
グループホーム		501	517	487	607	825

iii 施設サービスの年度別累計利用人数

各年度の利用者数累積数値

(単位：人)

		平成22年度	平成23年度	平成24年度	平成25年度	平成26年度
総計		5,264	5,632	5,750	5,977	6,130
介護老人福祉施設		3,557	3,777	3,925	3,877	3,865
介護老人保健施設		1,202	1,324	1,629	1,952	2,157
介護療養型医療施設		505	531	196	148	108

【資料 長寿介護課「介護保険事業状況報告・介護給付費表」】

70. 交通災害共済状況

	平成22年度	平成23年度	平成24年度	平成25年度	平成26年度
加入者数 (人)	24,749	23,913	15,744	17,419	16,770
加入率 (%)	47.5	46.4	30.5	34.1	33.1
支給件数 (件)	126	113	90	92	109
支給金額 (円)	7,750,000	6,550,000	5,550,900	7,640,000	6,980,000

【資料 滋賀県市町村交通災害共済組合「交通災害事務取扱要領」】

71. 保育園および保育所型認定こども園の状況

4月1日現在（園児数は10月1日現在）

	平成23年	平成24年	平成25年	平成26年	平成27年
園数	12	12	14	14	8
クラス数	78	83	95	95	51
保育士数 (人)	171	177	174	198	137
園児数	918	897	931	954	539
0歳 (人)					17
1歳 (人)					51
2歳 (人)					67
3歳 (人)	292	293	325	306	114
4歳 (人)	301	303	305	341	133
5歳 (人)	325	301	301	307	157

※保育士数は常勤職員のみ

※平成27年度より、公立保育園のうち4園が保育所型認定こども園へ、
私立保育園のすべてが幼保連携型認定こども園へ移行した

【資料 子育て支援課】

72. 学童保育の状況

5月1日現在

	平成23年	平成24年	平成25年	平成26年	平成27年
学童保育数	10	10	9	10	10
児童数	310	285	297	335	357
1学年 (人)	72	75	81	72	89
2学年 (人)	77	62	74	70	82
3学年 (人)	61	52	50	72	62
4学年 (人)	48	53	43	56	58
5学年 (人)	31	28	23	35	39
6学年 (人)	21	15	26	30	27

【資料 子育て支援課】

73. 介護老人保健施設 陽光の里利用状況

(1) 入所者状況

	平成22年度	平成23年度	平成24年度	平成25年度	平成26年度
稼働日(日)	365	366	365	365	365
年間入所者数(人)	20,501	21,215	21,129	30,949	31,945
1日平均入所者数(人)	56	58	58	85	88
稼働率(定員60人)(%)	94	97	97	85	88

※平成25年度から定員100人

(2) 通所者状況

	平成22年度	平成23年度	平成24年度	平成25年度	平成26年度
稼働日(日)	243	242	245	244	243
年間通所者数(人)	3,080	2,930	3,073	3,283	3,133
1日平均通所者数(人)	13	12	13	13	13
稼働率(定員15人)(%)	85	81	84	90	86

【資料 陽光の里】

74. 高島市訪問看護ステーション利用状況

(単位：人)

		平成22年度	平成23年度	平成24年度	平成25年度	平成26年度
訪問看護	年間延べ利用者数	1,335	1,515	1,560	1,544	1,512
	月平均利用者数	111.3	126.3	130.0	128.7	126.0
	年間訪問件数	6,786	7,608	7,600	7,252	7,056
	月間平均訪問件数	565.5	634.0	633.3	604.3	588.0
	1日平均訪問件数	27.9	31.2	31.0	29.7	28.9
居宅介護支援	年間ケアプラン作成数	114	103	83	76	62
	月平均プラン作成数	9.5	8.6	6.9	6.3	5.2

【資料 訪問看護ステーション】

75. 幼稚園の状況

5月1日現在

			平成23年	平成24年	平成25年	平成26年	平成27年
園	数		6	6	6	6	2
学級	数		16	17	17	16	6
教員	数 (人)		37	39	39	39	19
園児数	総数 (人)		257	265	233	247	105
	3歳 (人)		69	87	77	88	32
	4歳 (人)		98	77	85	77	36
	5歳 (人)		90	101	71	82	37

※私立幼稚園、休園を含む

※平成27年度より、私立幼稚園のうち2園が幼保連携型認定こども園へ移行した

【資料 子育て支援課】

76. 幼保連携型認定こども園の状況

5月1日現在

							平成27年
園	数						6
学級	数						29
教員	数 (人)						162
園児数	総数 (人)						742
	0歳 (人)						7
	1歳 (人)						66
	2歳 (人)						78
	3歳 (人)						176
	4歳 (人)						215
5歳 (人)						200	

※子ども子育て支援新制度開始にともない、平成27年度より対象となる保育園が幼保連携型こども園へ移行した

【資料 学校基本調査】

77. 小中高等学校の状況

(1) 小学校

5月1日現在

		平成23年	平成24年	平成25年	平成26年	平成27年
学 校 数		18 (2)	17 (1)	17 (1)	17 (1)	14
学 級 数		144	141	138	139	133
教 員 数 (人)		229	225	222	227	218
生 徒 数	総 数 (人)	2,738	2,661	2,550	2,440	2,413
	1 学 年 (人)	425	417	393	369	389
	2 学 年 (人)	423	424	418	388	370
	3 学 年 (人)	432	420	423	419	388
	4 学 年 (人)	470	432	419	427	419
	5 学 年 (人)	498	470	429	417	425
6 学 年 (人)	490	498	468	420	422	

※ () は分校数で内数

(2) 中学校

5月1日現在

		平成23年	平成24年	平成25年	平成26年	平成27年
学 校 数		6	6	6	6	6
学 級 数		60	56	59	59	58
教 員 数 (人)		123	120	119	117	118
生 徒 数	総 数 (人)	1,505	1,469	1,452	1,423	1,346
	1 学 年 (人)	498	480	482	461	406
	2 学 年 (人)	494	495	479	482	462
	3 学 年 (人)	513	494	491	480	478

(3) 高等学校

5月1日現在

		平成23年	平成24年	平成25年	平成26年	平成27年
学 校 数		2	2	2	2	2
学 級 数		39	38	37	36	36
教 員 数 (人)		114	108	105	103	104
生 徒 数	総 数 (人)	1,521	1,476	1,418	1,383	1,368
	1 学 年 (人)	507	483	470	480	468
	2 学 年 (人)	515	488	473	449	466
	3 学 年 (人)	499	505	475	454	434

【資料 「学校基本調査」】

78. 特別支援学校の状況

5月1日現在

		平成23年	平成24年	平成25年	平成26年	平成27年
学 校 数		1	1	1	1	1
学 級 数		18	17	17	18	19
教 員 数 (人)		42	42	43	43	42
生 徒 数	総 数 (人)	70	75	79	79	73
	小 学 部 (人)	16	14	14	19	21
	中 学 部 (人)	21	22	14	12	10
	高 等 部 (人)	33	39	51	48	42

【資料 滋賀県立新旭養護学校】

79. 図書館の利用状況

(1) 登録者数、貸出者数

	開館日数 (日)	登録者数		貸出者数	
		個人 (人)	団体 (件)	1日平均貸出者数 (人)	年間貸出者数 (人)
平成20年度	1,625	18,706	222	769	225,266
平成21年度	1,624	20,781	182	727	213,224
平成22年度	1,626	22,337	231	653	192,131
平成23年度	1,630	23,774	239	642	189,922
平成24年度	1,625	25,226	251	623	182,908
平成25年度	1,625	26,886	290	600	176,522
平成26年度	1,552	27,366	301	565	158,943
マキノ図書館	246	1,450	55	32	7,900
今津図書館	296	12,442	61	218	64,674
朽木図書サロン	245	920	31	38	9,233
安曇川図書館	296	9,757	75	202	59,685
高島図書室	246	1,155	31	33	8,161
新旭図書室	223	1,642	48	42	9,290

(2) 貸出冊数

	1日平均 貸出冊数	一般書	児童書	雑誌	視聴覚資料	総数
平成20年度	3,243	522,106	316,326	46,478	66,339	951,249
平成21年度	3,325	543,109	323,442	47,701	61,764	976,016
平成22年度	3,012	509,643	275,600	46,736	53,320	885,299
平成23年度	3,042	513,010	287,674	46,513	51,552	898,749
平成24年度	2,976	494,431	291,040	44,702	45,037	875,210
平成25年度	2,870	455,595	304,000	43,101	40,016	842,712
平成26年度	2,762	430,334	271,867	39,816	35,421	777,438
マキノ図書館	148	19,287	13,883	2,181	1,125	36,476
今津図書館	978	179,300	74,968	14,344	20,813	289,425
朽木図書サロン	197	17,512	26,526	2,304	2,023	48,365
安曇川図書館	1,078	172,846	122,017	15,864	8,491	319,218
高島図書室	156	20,504	13,390	3,056	1,312	38,262
新旭図書室	205	20,885	21,083	2,067	1,657	45,692

(3) その他

	文献複写 (枚)	予約・リクエスト数 (件)	レファレンス (件)
平成20年度	7,797	22,226	1,345
平成21年度	4,845	43,432	1,178
平成22年度	7,706	59,986	673
平成23年度	6,890	61,858	841
平成24年度	6,640	57,950	484
平成25年度	5,434	55,858	504
平成26年度	5,711	52,458	467
マキノ図書館	374	1,499	43
今津図書館	3,417	12,058	155
朽木図書サロン	94	6,228	116
安曇川図書館	1,198	11,434	118
高島図書室	397	1,974	3
新旭図書室	231	1,857	32
WEB予約	—	17,408	—

【資料 図書館】

80. 図書館の蔵書数

(単位：冊)

	一般書	児童書	雑誌	視聴覚資料	合計
平成20年度	308,827	136,214	21,630	9,590	476,261
平成21年度	322,016	141,836	22,219	9,979	496,050
平成22年度	334,639	147,464	22,911	10,670	515,684
平成23年度	347,536	152,532	22,477	11,217	533,762
平成24年度	359,674	157,420	22,326	11,489	550,909
平成25年度	370,771	162,747	22,232	11,807	567,557
平成26年度	372,162	166,114	22,292	11,779	572,347
マキノ図書館	46,256	24,193	2,329	465	73,243
今津図書館	122,478	34,389	8,159	5,723	170,749
朽木図書サロン	30,942	21,643	2,570	654	55,809
安曇川図書館	120,654	53,287	6,212	2,888	183,041
高島図書室	34,595	13,049	1,558	864	50,066
新旭図書室	17,237	19,553	1,464	1,185	39,439

【資料 図書館】

81. 公民館等利用状況

(1) 教室、受講者数

	平成22年度		平成23年度		平成24年度		平成25年度		平成26年度	
	教室数	受講者数	教室数	受講者数	教室数	受講者数	教室数	受講者数	教室数	受講者数
総 数	87	11,214	63	7,742	44	7,028	45	7,042	61	8,296
マキノ公民館	15	1,217	9	511	10	782	11	812	10	872
今津公民館	28	3,441	17	2,579	11	2,444	7	2,472	15	3,114
朽木公民館	8	503	5	311	3	192	4	159	7	457
安曇川公民館	6	929	9	667	9	1,573	9	1,641	9	1,271
世代交流センター	7	647	5	746	-	-	-	-	-	-
高島公民館	8	1,447	7	1,326	6	1,160	7	1,204	11	1,560
新旭公民館	15	3,030	11	1,602	5	877	7	754	9	1,022

※教室数は開講数。受講者数は延べ人数

(2) 公民館等利用者数

(単位：人)

	総 数	マキノ公民館	今津北コミュニティセンター	今津浜分コミュニティセンター	今津西コミュニティセンター
平成24年度	216,611	29,530	3,744	5,548	911
平成25年度	211,883	28,560	2,954	5,127	495
平成26年度	213,759	29,713	3,537	5,094	465

	今津東コミュニティセンター	今津宮の森コミュニティセンター	今津上コミュニティセンター	朽木公民館	安曇川公民館
平成24年度	36,121	1,663	1,550	4,980	57,191
平成25年度	40,753	1,770	1,267	6,133	51,258
平成26年度	42,121	1,562	1,085	5,905	50,898

	世代交流センター	高島公民館	高島黒谷コミュニティセンター	新旭公民館	ほおじろ荘
平成24年度	12,876	21,418	67	37,213	3,799
平成25年度	13,206	20,623	45	35,341	4,351
平成26年度	13,087	24,105	12	32,269	3,906

【資料 社会教育課、市民協働課、長寿介護課】

82. 資料館入館者数

(単位：人)

	平成22年度	平成23年度	平成24年度	平成25年度	平成26年度
総 数	4,453	4,720	5,567	5,074	4,884
マキノ資料館	777	838	1,213	824	940
朽木資料館	1,630	1,716	1,615	1,401	1,249
高島歴史民俗資料館	2,046	2,166	2,739	2,849	2,695

【資料 文化財課】

83. 指定文化財

(1) 国指定

平成27年12月末現在

種	別	件数	(名称)
史跡名勝天然記念物	史跡	2件	藤樹書院跡、清水山城館跡
	名勝	2件	旧秀隣寺庭園、朽木池の沢庭園
有形文化財	重要文化財	彫刻	8件
		書跡等	1件
		絵画	2件
		建造物	3件
		重要美術品	書跡等
計		20件	

(2) 国選定

平成27年12月末現在

種	別	件数	(名称)
重要文化的景観		3件	高島市海津・西浜・知内の水辺景観、高島市針江・霜降の水辺景観
計		3件	大溝の水辺景観

(3) 県指定

平成27年12月末現在

種	別	件数	(名称)
史跡名勝天然記念物	史跡	5件	王塚古墳、朽木陣屋跡、鶴川四十八体仏、稲荷山古墳、大溝藩分部家墓所
	名勝	1件	極楽寺庭園
有形文化財	絵画	1件	
	彫刻	2件	
	書跡等	4件	
	建造物	2件	
民俗文化財	有形民俗	1件	朽木の木地屋用具と製品
計		16件	

(4) 県選択

平成27年12月末現在

種	別	件数	(名称)
民俗文化財	無形民俗	5件	川上祭りのサンヤレ、生見のシイラ祭り、針畑の六斎念仏、大溝祭、奴振
計		5件	

(5) 市指定

平成27年12月末現在

種	別	件数	(名称)
有形文化財	彫刻	43件	
	工芸品	11件	
	書跡	16件	
	絵画	12件	
	建造物	19件	
	典籍	1件	
	歴史資料	1件	
	その他	1件	
民俗文化財	有形民俗	4件	保坂の道標、石造道標「石敢当」、石造庚申塔、高島硯の製造用具
	無形民俗	7件	針畑六斎念仏、足半祭、儒式祭典、大溝まつり、竹馬祭、高島音頭、瀬々杵神社渡し祭り
史跡名勝天然記念物	史跡	5件	田中南堡跡、胞衣塚、近藤重蔵の墓、大溝城本丸跡、河原市一里塚跡
	名勝	1件	八池(淵)の滝
	天然記念物	1件	一本杉
計		122件	

(6) 登録有形文化財

平成27年12月末現在

件数	(名称)
11件	大村家住宅主屋、大村家住宅土蔵、日本基督教団今津協会、今津ヴォーリス資料館、丸八百貨店、福井三四郎家住宅主屋、福井三四郎家住宅土蔵、福井三四郎家住宅室、白鬚神社社務所、おっきん椋川交流館、旧今津郵便局

【資料 文化財課】

84. 民事事件処理状況

(単位：件)

		平成23年	平成24年	平成25年	平成26年	平成27年
総 数	新受	240	208	147	129	97
	既済	253	206	142	139	95
	未済	15	17	22	12	14
訴 訟 事 件	新受	90	81	46	48	29
	既済	106	80	41	56	28
	未済	11	12	17	9	10
支払督促事件	新受	92	75	50	45	39
	既済	92	75	50	45	39
	未済	-	-	-	-	0
調 停 事 件	新受	8	10	7	9	7
	既済	6	10	9	7	8
	未済	3	3	1	3	2
その他の事件	新受	50	42	44	27	22
	既済	49	41	42	31	20
	未済	1	2	4	-	2

※高島簡易裁判所のみ

※平成27年の数値は速報値である

【資料 大津地方裁判所】

85. 刑事事件処理状況

(単位：件)

		平成23年	平成24年	平成25年	平成26年	平成27年
総 数	新受	45	58	51	71	36
	既済	40	62	53	69	37
	未済	8	4	2	4	3
訴 訟 事 件	新受	-	-	-	-	0
	既済	-	-	-	-	0
	未済	-	-	-	-	0
略 式 事 件	新受	45	45	35	45	33
	既済	40	49	37	43	34
	未済	8	4	2	4	3
その他の事件	新受	-	13	16	26	3
	既済	-	13	16	26	3
	未済	-	-	-	-	0

※高島簡易裁判所のみ

※平成27年の数値は速報値である

【資料 大津地方裁判所】

86. 家事事件処理状況

(単位：件)

		平成23年	平成24年	平成25年	平成26年	平成27年
総 数	新受	290	333	359	392	528
	既済	294	338	332	406	524
	未済	32	27	54	40	44
審 判 事 件	新受	245	269	309	335	475
	既済	255	265	289	341	471
	未済	11	15	35	29	33
調 停 事 件	新受	42	58	45	42	43
	既済	36	67	40	50	41
	未済	21	12	17	9	11
共 助 事 件	新受	-	-	-	-	2
	既済	-	-	-	-	2
	未済	-	-	-	-	0
その他の事件	新受	3	6	5	15	8
	既済	3	6	3	15	10
	未済	-	-	2	2	0

※大津家庭裁判所高島出張所のみ

※平成27年の数値は速報値である

【資料 大津家庭裁判所】

87. 交通事故と安全施設

(1) 交通事故発生件数

(単位：件)

	平成23年	平成24年	平成25年	平成26年	平成27年
総数	226	185	189	164	124
乗用貨物自動車	144	127	125	102	87
二輪車	16	6	8	9	4
歩行者	1	-	1	-	0
その他	3	3	1	1	0

※第1当事者の乗り物等区分による

(2) 死傷者数

(単位：人)

	平成23年	平成24年	平成25年	平成26年	平成27年
総数	300 (6)	268 (11)	263 (2)	232 (10)	174 (4)
乗用貨物自動車	196 (5)	195 (9)	184 (1)	150 (2)	128 (1)
二輪車	17	7	8	11	3 (1)
歩行者	1	-	1	-	0
その他	3	3	1	1	0

※第1当事者の乗り物等区分による

※()は死者外数

(3) 交通安全施設

(単位：基)

	平成23年	平成24年	平成25年	平成26年	平成27年
信号機	103	103	103	104	104
横断歩道橋	3	3	2	2	2

【資料 高島警察署】

88. 刑法犯の発生と検挙状況

		平成23年	平成24年	平成25年	平成26年	平成27年
総数	認知件数(件)	399	405	360	367	322
	検挙件数(件)	140	147	102	119	114
	検挙人員(人)	92	78	90	68	78
凶悪犯	認知件数(件)	2	5	-	1	0
	検挙件数(件)	1	3	2	1	0
	検挙人員(人)	1	1	-	1	0
窃盗犯	認知件数(件)	293	311	264	284	217
	検挙件数(件)	92	83	50	94	82
	検挙人員(人)	43	46	45	47	44
粗暴犯	認知件数(件)	21	17	13	8	16
	検挙件数(件)	18	12	13	5	11
	検挙人員(人)	25	11	16	5	16
その他	認知件数(件)	83	72	83	74	89
	検挙件数(件)	29	49	37	19	21
	検挙人員(人)	23	20	29	15	18

【資料 高島警察署】

89. 少年刑法犯補導者数

(単位：人)

	平成23年	平成24年	平成25年	平成26年	平成27年
総数	31	13	24	14	20
殺人	-	-	-	-	0
強盗	-	-	-	-	0
放火	-	-	-	-	0
強姦	-	-	-	-	0
暴行	2	-	-	-	0
傷害	6	2	-	-	7
脅迫	3	-	-	-	0
恐喝	1	5	-	-	0
窃盗	10	-	16	9	8
詐欺	3	-	-	-	0
横領	-	-	-	-	0
わいせつ	1	-	-	-	0
占有離脱物横領	4	4	1	2	5
その他の	1	2	7	3	0

【資料 高島警察署】

90. 不良行為少年補導者数

(単位：人)

	平成23年	平成24年	平成25年	平成26年	平成27年
総数	106	83	86	88	109
飲酒	-	-	3	-	0
喫煙	14	14	27	18	41
薬物乱用	-	-	-	-	0
粗暴行為	1	5	-	4	1
刃物等所持	-	-	-	-	0
金品不正要求	-	1	-	-	0
金品持ち出し	-	-	-	-	1
性的いたざら	-	-	-	-	0
暴走行為	4	-	-	-	1
家出	3	5	3	-	2
無断外泊	-	-	-	2	0
深夜はいかい	80	52	40	50	56
怠学	3	5	11	9	7
不健全性的行為	1	1	-	3	0
不良交友	-	-	-	-	0
不健全娯楽	-	-	2	2	0
その他の	-	-	-	-	0

【資料 高島警察署】

91. 火災状況

(1) 出火件数

	建物火災	林野火災	車両火災	船舶火災	航空機火災	その他火災	計	損害額 (千円)
平成 22 年	13	-	4	-	-	7	24	34,532
平成 23 年	13	-	4	-	-	7	24	15,357
平成 24 年	10	1	3	-	-	19	33	24,919
平成 25 年	18	2	3	-	-	18	41	70,343
平成 26 年	15	2	4	-	-	22	43	312,115
平成 27 年	10	0	6	-	-	0	16	8,652
1 月	2		1				3	1,646
2 月							0	
3 月	2		3				5	512
4 月	2		1				3	17
5 月							0	
6 月							0	
7 月							0	
8 月	3						3	6,471
9 月			1				1	
10 月							0	
11 月	1						1	6
12 月							0	

(2) 焼損状況

	焼損棟数					焼損面積		
	全焼	半焼	部分焼	ぼや	計	延面積 (㎡)	表面積 (㎡)	林野 (a)
平成 22 年	3	2	3	5	13	362.0	7.0	-
平成 23 年	1	-	5	7	13	3,596.0	16.2	-
平成 24 年	2	1	3	4	10	8,413.0	9.6	3
平成 25 年	13	2	9	8	32	13,100.2	381.0	3
平成 26 年	6	1	-	8	15	1,779.2	1.2	16
平成 27 年	3	-	3	4	10	454.1	60.3	-

(3) リ災状況

	死傷者		リ災世帯数	リ災人員	月平均火災件数	月平均損害額 (千円)	1件あたりの損害額 (千円)	出火率 (%)
	死者	負傷者						
平成 22 年	1	1	6	11	2.0	2,878	1,439	4.4
平成 23 年	-	3	7	20	2.0	1,222	611	4.5
平成 24 年	-	-	6	8	3.0	2,076	755	6.0
平成 25 年	-	7	13	30	3.4	5,861	1,715	7.9
平成 26 年	2	11	9	24	3.6	26,010	7,258	8.3
平成 27 年	-	3	5	15	1.8	721	865	4.3

(4) 原因別火災発生状況

(単位: 件)

	計	たばこ	煙突	風呂かまど	配線器具	放火	その他	不明
平成 22 年	15	1	-	-	1	2	15	5
平成 23 年	24	2	-	-	2	1	15	4
平成 24 年	24	2	-	-	2	5	18	6
平成 25 年	33	8	-	-	-	1	30	-
平成 26 年	43	6	-	-	-	3	32	2
平成 27 年	22	-	-	-	-	1	18	3

【資料 消防本部】

92. 救急状況

(単位：件)

	計	火災	自然災害	水難事故	交通事故	労働災害	運動競技	一般負傷	加害	自損行為	急病	その他
平成 22 年	2,324	14	-	4	223	31	27	351	9	34	1,424	207
平成 23 年	2,459	11	-	5	236	21	24	392	8	22	1,526	214
平成 24 年	2,425	9	-	3	197	30	29	380	8	24	1,553	192
平成 25 年	2,458	13	-	4	231	32	21	415	11	21	1,514	196
平成 26 年	2,343	13	-	10	223	20	21	385	5	29	1,445	192
平成 27 年	2,598	9	0	8	203	35	17	412	3	23	1,693	195
1 月	273	1	-	-	13	2	-	44	-	3	195	15
2 月	165	-	-	-	17	1	-	37	-	-	97	13
3 月	223	5	-	-	21	4	1	34	-	1	143	14
4 月	191	-	-	-	12	-	1	35	-	-	126	17
5 月	224	-	-	-	24	3	1	35	-	-	149	12
6 月	183	-	-	-	14	7	-	23	-	1	123	15
7 月	270	-	-	2	23	6	4	43	1	4	171	16
8 月	238	3	-	1	14	4	6	33	-	6	158	13
9 月	202	-	-	3	23	1	1	35	-	2	115	22
10 月	212	-	-	1	12	5	1	37	-	-	136	20
11 月	184	-	-	1	17	1	1	20	-	1	125	18
12 月	233	-	-	-	13	1	1	36	2	5	155	20

【資料 消防本部】

93. 救助状況

(単位：件)

	計	火災	交通事故	水難事故	自然災害	機械等の事故	建物等の事故	ガス事故	爆発	その他
平成 22 年	58	14	24	2	-	1	-	-	-	17
平成 23 年	50	10	19	4	-	3	1	-	-	13
平成 24 年	55	10	30	4	-	1	-	-	-	10
平成 25 年	61	13	17	2	14	2	-	1	-	12
平成 26 年	50	9	21	3	-	2	2	1	-	12
平成 27 年	37	0	17	2	0	3	0	0	0	15
1 月	1	-	1	-	-	-	-	-	-	-
2 月	4	-	3	-	-	1	-	-	-	-
3 月	2	-	2	-	-	-	-	-	-	-
4 月	1	-	-	-	-	-	-	-	-	1
5 月	6	-	1	-	-	1	-	-	-	4
6 月	1	-	-	-	-	-	-	-	-	1
7 月	7	-	6	-	-	-	-	-	-	1
8 月	4	-	2	-	-	-	-	-	-	2
9 月	3	-	1	1	-	-	-	-	-	1
10 月	1	-	-	1	-	-	-	-	-	-
11 月	4	-	1	-	-	-	-	-	-	3
12 月	3	-	-	-	-	1	-	-	-	2

【資料 消防本部】

94. 議会会議開催状況

(1) 本会議

		平成23年	平成24年	平成25年	平成26年	平成27年
定例会	会 期 日 数	104	101	104	112	115
	本 会 議 日 数	20	20	21	22	20
	一 般 質 問	57	54	70	62	60
	傍 聴 人 数	104	99	314	284	314
臨時会	会 期 日 数	2	1	1	2	3
	本 会 議 日 数	2	1	1	2	3
	傍 聴 人 数	2	1	2	1	77

(2) 委員会

(単位：日)

		平成23年	平成24年	平成25年	平成26年	平成27年
議 会 運 営 委 員 会		16	16	15	20	17
常 委 員 会	総 務 常 任 委 員 会	4	4	5	8	6
	文 教 福 祉 常 任 委 員 会	7	4	6	8	7
	産 業 建 設 常 任 委 員 会	5	5	7	5	8
	予 算 常 任 委 員 会	9	8	7	10	7
特 別 委 員 会	予 算 特 別 委 員 会	-	-	-	-	-
	高 島 病 院 対 策 特 別 委 員 会	-	-	-	-	-
	新 庁 舎 建 設 対 策 特 別 委 員 会	-	-	-	-	-
	議 会 広 報 特 別 委 員 会	8	8	12	10	10
	饗 庭 野 基 地 特 別 委 員 会	1	-	-	-	-
	決 算 特 別 委 員 会	2	2	2	2	2
	交 通 対 策 特 別 委 員 会	1	-	-	-	-
	行 財 政 改 革 特 別 委 員 会	-	-	-	-	-
	行 財 政 ・ 議 会 改 革 特 別 委 員 会	4	-	-	-	-
	議 会 改 革 特 別 委 員 会	2	13	-	-	-
	庁 舎 ・ 行 財 政 特 別 委 員 会	2	2	-	-	-
	防 災 対 策 特 別 委 員 会	-	4	4	5	1
	行 財 政 特 別 委 員 会	-	-	2	7	-
	議 会 活 性 化 特 別 委 員 会	-	-	10	7	-
高 島 市 環 境 セ ン タ ー ダ イ オ キ シ ン 問 題 特 別 委 員 会	-	-	-	4	3	
議 会 基 本 条 例 制 定 特 別 委 員 会	-	-	-	-	9	
議 員 全 員 協 議 会	24	27	34	28	25	

※交通対策特別委員会・行財政改革特別委員会は平成19年2月に設置。平成21年2月をもって廃止。

※高島病院対策特別委員会・新庁舎建設対策特別委員会は平成21年2月をもって廃止。

※予算特別委員会は平成21年より予算常任委員会に変更。

※饗庭野基地対策特別委員会は平成21年2月より饗庭野基地特別委員会に変更。

※饗庭野基地特別委員会・交通対策特別委員会は平成23年2月をもって廃止。

※行財政・議会改革特別委員会は平成23年2月に設置。平成23年6月より議会改革特別委員会に変更。

平成24年12月をもって廃止。

※庁舎・行財政特別委員会は平成23年2月に設置。平成25年2月をもって廃止。

※防災対策特別委員会は平成24年2月に設置。

※行財政特別委員会は平成25年2月に設置。平成27年2月をもって廃止。

※高島市環境センターダイオキシン問題特別委員会は平成26年6月に設置。平成27年6月をもって廃止。

※議会活性化特別委員会は平成25年2月に設置。平成27年2月より議会基本条例制定特別委員会に変更。

【資料 議会事務局】

95. 議案等の処理状況

(1) 提出案件の分類

(単位：人)

		平成23年	平成24年	平成25年	平成26年	平成27年	
提出案件の分類	予 算 案	36	33	45	38	37	
	条 例	市 長 提 出	30	70	46	56	49
		議 員 提 出	-	1	2	5	1
		委 員 会 提 出	-	1	-	-	1
	契 約 議 案	2	-	1	3	2	
	単 行 議 決	43	53	17	20	28	
	任 命 ・ 選 任 同 意	104	17	7	5	100	
	決 算 認 定	13	12	12	11	11	
	専 決 承 認	予 算	-	1	-	1	-
		条 例	1	1	1	2	2
		そ の 他	-	-	-	-	-
	諮 問	4	7	3	4	5	
	会 議 規 則	-	1	1	-	1	
	意 見 書	1	3	4	3	2	
決 議	3	1	5	3	2		
請 願	1	2	6	3	4		
計	238 (0)	203 (0)	150 (0)	154 (0)	245 (0)		

※ () は継続審査分の外数

(2) 議案の処理状況

(単位：件)

区分		平成23年	平成24年	平成25年	平成26年	平成27年	
市長提出	付託状況	総数	220	179	121	140	234
		委員会付託	107	147	99	114	114
		付託省略	113	32	22	26	120
	処理状況	原案可決	111	152	110	122	125
		一部修正可決	-	1	-	3	-
		同意	104	17	7	5	100
		撤回	-	-	-	2	-
		否決	-	-	-	1	2
		承認	1	2	1	3	2
		議決に至らず	-	-	-	-	-
その他	4	7	3	4	5		
議員提出	付託状況	総数	4	7	12	11	6
		委員会付託	-	-	-	-	-
		付託省略	4	7	12	11	6
	処理状況	原案可決	4	7	12	11	6
		同意	-	-	-	-	-
		撤回	-	-	-	-	-
		否決	-	-	-	-	-
		承認	-	-	-	-	-
		議決に至らず	-	-	-	-	-
		その他	-	-	-	-	-
委員会提出	付託状況	総数	-	1	-	-	1
		委員会付託	-	-	-	-	-
		付託省略	-	1	-	-	1
	処理状況	原案可決	-	1	-	-	1
		同意	-	-	-	-	-
		撤回	-	-	-	-	-
		否決	-	-	-	-	-
		承認	-	-	-	-	-
		議決に至らず	-	-	-	-	-
		その他	-	-	-	-	-

※市長提出議案には認定・報告は含まれない

(3) 請願の処理状況

(単位：件)

区分		平成23年	平成24年	平成25年	平成26年	平成27年
付託状況	総数	1	2	6	3	4
	委員会付託	1	2	6	3	4
	付託省略	-	-	-	-	-
処理状況	原案可決	-	-	-	1	-
	同意	-	-	-	-	-
	撤回	-	-	-	-	-
	否決	1	2	6	2	4
	承認	-	-	-	-	-
	議決に至らず	-	-	-	-	-
	その他	-	-	-	-	-

※ () は継続審査分の外数

【資料 議会事務局】

96. 職員数

4月1日現在

(単位：人)

	平成23年	平成24年	平成25年	平成26年	平成27年
総数	922	925	932	940	959
議会事務局	5	5	5	5	5
市長部局	428	435	437	443	449
上下水道部	33	31	30	25	23
消防本部	102	103	102	104	106
高島市民病院・陽光の里	244	257	270	279	295
教育委員会事務局	102	86	80	76	73
選挙管理委員会事務局	(5)	(4)	(4)	(4)	(4)
監査委員事務局	3	3	3	3	3
農業委員会事務局	5	5	5	5	5

※()は兼務

※上下水道部は、平成26年より土木上下水道部上下水道課の数値を記している。

【資料 人事課】

97. 男女共同参画状況

(1) 市議会議員

4月1日現在

	平成23年	平成24年	平成25年	平成26年	平成27年
議員総数(人)	20	20	20	20	19
女性議員数(人)	2	2	4	4	4
女性参画率(%)	10.0	10.0	20.0	20.0	21.1

(2) 行政委員会委員

3月31日現在

	平成23年	平成24年	平成25年	平成26年	平成27年	
教育委員会	委員総数(人)	8	8	8	8	6
	女性委員数(人)	3	3	3	4	3
	女性参画率(%)	37.5	37.5	37.5	50.0	50.0
選挙管理委員会	委員総数(人)	4	4	4	4	4
	女性委員数(人)	2	2	2	2	2
	女性参画率(%)	50.0	50.0	50.0	50.0	50.0
人事委員会 又 公平委員会	委員総数(人)	3	3	3	3	3
	女性委員数(人)	1	1	1	1	1
	女性参画率(%)	33.3	33.3	33.3	33.3	33.3
監査委員	委員総数(人)	2	2	2	2	2
	女性委員数(人)	0	0	0	0	0
	女性参画率(%)	0.0	0.0	0.0	0.0	0.0
農業委員会	委員総数(人)	40	40	40	40	40
	女性委員数(人)	2	4	5	4	3
	女性参画率(%)	5.0	10.0	12.5	10.0	7.5
固定資産評価 審査委員会	委員総数(人)	3	3	3	3	3
	女性委員数(人)	1	1	1	1	1
	女性参画率(%)	33.3	33.3	33.3	33.3	33.3

(3) 審議会等

3月31日現在

	平成23年	平成24年	平成25年	平成26年	平成27年
審議会数	21	23	24	31	32
女性委員のいる審議会数	20	21	22	30	30
委員総数(人)	341	406	420	530	458
女性議員数(人)	135	139	146	202	170
女性参画率(%)	39.6	34.2	34.8	38.1	37.1

(4) 市管理職

4月1日現在

		平成23年	平成24年	平成25年	平成26年	平成27年
市長部局	管理職総数(人)	94	100	87	88	85
	女性管理職(人)	9	10	10	14	13
	女性参画率(%)	9.6	10.0	11.5	15.9	15.3
教育委員会 教育事務	管理職総数(人)	25	20	16	17	17
	女性管理職(人)	1	1	0	3	2
	女性参画率(%)	4.0	5.0	0.0	17.6	11.8
保育所	管理職総数(人)	8	7	8	8	9
	女性管理職(人)	2	2	3	2	3
	女性参画率(%)	25.0	28.6	37.5	25.0	33.3
病院	管理職総数(人)	43	48	52	52	54
	女性管理職(人)	15	17	17	20	21
	女性参画率(%)	34.9	35.4	32.7	38.5	38.9
その他 行政機関	管理職総数(人)	18.0	18.0	16.0	19.0	20.0
	女性管理職(人)	0	0	0	0	1
	女性参画率(%)	0.0	0.0	0.0	0.0	5.0

(5) 各種団体における女性参画状況

4月1日現在

		平成23年	平成24年	平成25年	平成26年	平成27年
区・自治会	区・自治会総数	202	204	204	204	204
	女性参画数(団体)	8	7	5	4	5
	女性参画率(%)	4.0	3.4	2.5	2.0	2.5
地域農林水産業 振興組織	団体総数	281	281	222	169	169
	女性参画数(団体)	0	2	1	0	0
	女性参画率(%)	0.0	0.7	0.5	0.0	0.0
公立幼稚園、 保育園PTA (保護者会)	団体総数	10	10	6	2	2
	女性参画数(団体)	7	7	5	2	2
	女性参画率(%)	70.0	70.0	83.3	100.0	100.0
公立小学校PTA (保護者会)	団体総数	16	16	16	16	14
	女性参画数(団体)	13	14	13	15	13
	女性参画率(%)	81.3	87.5	81.3	93.8	92.9
公立中学校PTA (保護者会)	団体総数	6	6	6	6	6
	女性参画数(団体)	6	6	6	4	4
	女性参画率(%)	100.0	100.0	100.0	66.7	66.7
子ども会 育成会	団体総数	104	91	90	89	93
	女性参画数(団体)	58	27	33	36	40
	女性参画率(%)	55.8	29.7	36.7	40.4	43.0
老人会	団体総数	103	101	96	86	73
	女性参画数(団体)	23	97	39	14	3
	女性参画率(%)	22.3	96.0	40.6	16.3	4.1

※女性参画数は女性の代表もしくは副代表がいる団体数(女性の代表、副代表の合計ではない)

地域農水産業振興組織…農業実行委員会、農業実行組合、農事組合、農業組合、集落営農組合、生産組合等

老人会…老人クラブ、敬老会、長寿会等

【資料 市民協働課】

98. 選挙名簿登録者数

12月2日現在

(単位：人)

	平成22年	平成23年	平成24年	平成25年	平成26年	平成27年
総数	43,889	43,609	43,389	43,028	42,756	42,445
男	21,090	20,986	20,894	20,734	20,605	20,437
女	22,799	22,623	22,495	22,294	22,151	22,008

【資料 選挙管理委員会】

99. 選挙の状況

執行期日	選挙名	当選者数(人)	立候補者数(人)	投票率(%)
平成17年 2月13日	高島市長選挙	1	4	81.77
	高島市議会議員一般選挙	30	44	81.76
平成17年 7月10日	高島市農業委員会委員第1選挙区一般選挙	5	5	無投票
	高島市農業委員会委員第2選挙区一般選挙	6	7	78.95
	高島市農業委員会委員第3選挙区一般選挙	8	8	無投票
	高島市農業委員会委員第4選挙区一般選挙	5	5	無投票
	高島市農業委員会委員第5選挙区一般選挙	6	6	無投票
平成17年 9月11日	衆議院小選挙区選出議員選挙(滋賀県第1区)	1	3	73.97
	衆議院比例代表選出議員選挙	-	-	73.95
	最高裁判所裁判官国民審査	-	-	72.92
平成18年 7月 2日	滋賀県知事選挙	1	3	62.34
	滋賀県議会議員高島市選挙区補欠選挙	1	2	62.12
平成18年 9月14日	今津東部土地改良区総代第1選挙区選挙	10	10	無投票
	今津東部土地改良区総代第2選挙区選挙	5	5	無投票
	今津東部土地改良区総代第3選挙区選挙	8	8	無投票
	今津東部土地改良区総代第4選挙区選挙	11	11	無投票
	今津東部土地改良区総代第5選挙区選挙	10	10	無投票
平成19年 4月 8日	滋賀県議会議員一般選挙(高島市選挙区)	2	3	66.63
平成19年 4月26日	安曇川沿岸土地改良区総代第1区選挙区選挙	7	7	無投票
	安曇川沿岸土地改良区総代第2区選挙区選挙	11	11	無投票
	安曇川沿岸土地改良区総代第3区選挙区選挙	7	7	無投票
	安曇川沿岸土地改良区総代第4区選挙区選挙	9	9	無投票
	安曇川沿岸土地改良区総代第5区選挙区選挙	6	6	無投票
	マキノ町土地改良区総代選挙	32	32	無投票
	鴨川流域土地改良区総代第1選挙区選挙	15	15	無投票
	鴨川流域土地改良区総代第2選挙区選挙	24	24	無投票
平成19年 7月29日	参議院選挙区選出議員選挙(滋賀県)	1	3	68.54
	参議院比例代表選出議員選挙	-	-	68.53
平成19年 9月13日	今津南部土地改良区総代第1区選挙区選挙	8	8	無投票
	今津南部土地改良区総代第2区選挙区選挙	9	9	無投票
	今津南部土地改良区総代第3区選挙区選挙	13	13	無投票
平成20年 3月 4日	新旭土地改良区総代選挙	30	30	無投票
平成20年 7月 6日	高島市農業委員会委員第1選挙区一般選挙	5	5	無投票
	高島市農業委員会委員第2選挙区一般選挙	6	6	無投票
	高島市農業委員会委員第3選挙区一般選挙	8	8	無投票
	高島市農業委員会委員第4選挙区一般選挙	5	5	無投票
	高島市農業委員会委員第5選挙区一般選挙	6	6	無投票
平成20年 7月31日	琵琶湖海区漁業調整委員会委員一般選挙(県内一区)	6	6	無投票
平成21年 1月25日	高島市議会議員一般選挙	20	24	76.25
	高島市長選挙	1	2	76.25

執行期日	選挙名	当選者数(人)	立候補者数(人)	投票率(%)
平成21年8月30日	衆議院小選挙区選出議員選挙(滋賀県第一区)	1	4	75.78
	衆議院比例代表選出議員選挙	-	-	75.78
	最高裁判所裁判官国民審査	-	-	74.03
平成22年7月11日	参議院選挙区選出議員選挙(滋賀県)	1	4	68.69
	参議院比例代表選出議員選挙	-	-	68.71
	滋賀県知事選挙	1	3	69.44
平成22年9月14日	今津東部土地改良区総代選挙	44	44	無投票
平成23年4月10日	滋賀県議会議員一般選挙(高島市選挙区)	2	2	無投票
平成23年4月26日	マキノ町土地改良区総代選挙	32	32	無投票
	安曇川沿岸土地改良区総代第1区選挙区選挙	7	7	無投票
	安曇川沿岸土地改良区総代第2区選挙区選挙	11	11	無投票
	安曇川沿岸土地改良区総代第3区選挙区選挙	7	7	無投票
	安曇川沿岸土地改良区総代第4区選挙区選挙	9	9	無投票
	安曇川沿岸土地改良区総代第5区選挙区選挙	6	6	無投票
	鴨川流域土地改良区総代第1選挙区選挙	16	16	無投票
平成23年4月26日	鴨川流域土地改良区総代第2選挙区選挙	24	24	無投票
	高島市農業委員会委員第1選挙区一般選挙	5	5	無投票
平成23年7月10日	高島市農業委員会委員第2選挙区一般選挙	6	6	無投票
	高島市農業委員会委員第3選挙区一般選挙	8	8	無投票
	高島市農業委員会委員第4選挙区一般選挙	5	5	無投票
	高島市農業委員会委員第5選挙区一般選挙	6	6	無投票
	今津南部土地改良区総代選挙	30	30	無投票
平成23年9月13日	新旭土地改良区総代選挙	30	30	無投票
平成24年3月7日	琵琶湖海区漁業調整委員会委員一般選挙(県内一区)	6	6	無投票
平成24年12月16日	衆議院小選挙区選出議員選挙(滋賀県第一区)	1	4	68.99
	衆議院比例代表選出議員選挙	-	-	68.99
	最高裁判所裁判官国民審査	-	-	67.55
平成25年1月27日	高島市議会議員一般選挙	20	23	72.14
	高島市長選挙	1	2	72.14
平成25年7月21日	参議院選挙区選出議員選挙(滋賀県)	1	4	59.90
	参議院比例代表選出議員選挙	-	-	59.91
平成26年6月22日	高島市農業委員会委員第1選挙区一般選挙	5	6	63.39
	高島市農業委員会委員第2選挙区一般選挙	6	6	無投票
	高島市農業委員会委員第3選挙区一般選挙	8	9	57.05
	高島市農業委員会委員第4選挙区一般選挙	5	5	無投票
	高島市農業委員会委員第5選挙区一般選挙	6	6	無投票
平成26年7月13日	滋賀県知事選挙	1	3	59.45
平成26年9月25日	今津東部土地改良区総代選挙	44	44	無投票
平成26年12月14日	衆議院小選挙区選出議員選挙(滋賀県第一区)	1	3	61.87
	衆議院比例代表選出議員選挙	-	-	61.87
	最高裁判所裁判官国民審査	-	-	60.62
平成27年4月12日	滋賀県議会議員一般選挙(高島市選挙区)	2	4	67.95
平成27年4月27日	マキノ町土地改良区総代選挙	32	32	無投票
	安曇川沿岸土地改良区総代第1区選挙区選挙	7	7	無投票
	安曇川沿岸土地改良区総代第2区選挙区選挙	11	11	無投票
	安曇川沿岸土地改良区総代第3区選挙区選挙	7	7	無投票
	安曇川沿岸土地改良区総代第4区選挙区選挙	9	9	無投票
	安曇川沿岸土地改良区総代第5区選挙区選挙	6	6	無投票
	鴨川流域土地改良区総代第1選挙区選挙	16	16	無投票
	鴨川流域土地改良区総代第2選挙区選挙	24	24	無投票
	琵琶湖海区漁業調整委員会委員補欠選挙	1	1	無投票
平成27年5月21日	今津南部土地改良区総代選挙	30	30	無投票
平成27年9月18日	今津南部土地改良区総代選挙	30	30	無投票

【資料 選挙管理委員会】

100. 市税等収納状況

平成25年度

(単位：円)

		予算額	調定額	収入済額	収入未済額	徴収率 (%)	
市 税 総 額		5,735,499,000	6,205,509,494	5,800,423,742	405,085,752	93.5	
市 税 現 年 分		5,682,597,000	5,827,994,687	5,735,883,595	92,111,092	98.4	
市 税 滞 納 分		52,902,000	377,514,807	64,540,147	312,974,660	17.1	
市民税	個 人	現	2,010,000,000	2,058,316,458	2,032,159,494	26,156,964	98.7
		滞	18,000,000	109,308,516	20,637,952	88,670,564	18.9
		計	2,028,000,000	2,167,624,974	2,052,797,446	114,827,528	94.7
	法 人	現	285,000,000	295,910,200	294,603,800	1,306,400	99.6
		滞	700,000	7,110,075	721,515	6,388,560	10.2
		計	285,700,000	303,020,275	295,325,315	7,694,960	97.5
計		2,313,700,000	2,470,645,249	2,348,122,761	122,522,488	95.0	
固定資産税	固 資 産 定 税	現	2,910,000,000	2,983,755,400	2,921,972,414	61,782,986	97.9
		滞	32,800,000	250,112,387	41,205,811	208,906,576	16.5
		計	2,942,800,000	3,233,867,787	2,963,178,225	270,689,562	91.6
	交 納 付 金	現	15,797,000	15,797,000	15,797,000	0	100.0
合 計		2,958,597,000	3,249,664,787	2,978,975,225	270,689,562	91.7	
軽自動車税	現	128,000,000	132,579,100	129,714,358	2,864,742	97.8	
	滞	1,400,000	10,562,129	1,974,869	8,587,260	18.7	
	計	129,400,000	143,141,229	131,689,227	11,452,002	92.0	
市たばこ税	現	320,000,000	327,013,179	327,013,179	0	100.0	
特別土地 保有税	現	0	0	0	0	-	
	滞	1,000	421,700	0	421,700	0.0	
	計	1,000	421,700	0	421,700	0.0	
入 湯 税	現	13,800,000	14,623,350	14,623,350	0	100.0	
	滞	1,000	0	0	0	-	
	計	13,801,000	14,623,350	14,623,350	0	100.0	

平成26年度

(単位：円)

		予算額	調定額	収入済額	収入未済額	徴収率 (%)	
市 税 総 額		5,737,560,000	6,210,219,920	5,813,695,877	396,524,043	93.6	
市 税 現 年 分		5,685,458,000	5,836,850,403	5,746,560,110	90,290,293	98.5	
市 税 滞 納 分		52,102,000	373,369,517	67,135,767	306,233,750	18.0	
市民税	個 人	現	1,952,000,000	2,005,996,641	1,981,716,815	24,279,826	98.8
		滞	18,000,000	109,175,975	23,899,070	85,276,905	21.9
		計	1,970,000,000	2,115,172,616	2,005,615,885	109,556,731	94.8
	法 人	現	327,000,000	346,829,700	345,785,600	1,044,100	99.7
		滞	700,000	6,101,460	824,103	5,277,357	13.5
		計	327,700,000	352,931,160	346,609,703	6,321,457	98.2
計		2,297,700,000	2,468,103,776	2,352,225,588	115,878,188	95.3	
固定資産税	固 資 産 定 税	現	2,927,000,000	3,005,063,800	2,942,938,756	62,125,044	97.9
		滞	32,000,000	247,173,663	40,223,620	206,950,043	16.3
		計	2,959,000,000	3,252,237,463	2,983,162,376	269,075,087	91.7
	交 納 付 金	現	15,858,000	15,852,300	15,852,300	0	100.0
合 計		2,974,858,000	3,268,089,763	2,999,014,676	269,075,087	91.8	
軽自動車税	現	130,000,000	135,387,000	132,545,677	2,841,323	97.9	
	滞	1,400,000	10,496,719	2,188,974	8,307,745	20.9	
	計	131,400,000	145,883,719	134,734,651	11,149,068	92.4	
市たばこ税	現	320,000,000	313,415,662	313,415,662	0	100.0	
特別土地 保有税	現	0	0	0	0	-	
	滞	1,000	421,700	0	421,700	0.0	
	計	1,000	421,700	0	421,700	0.0	
入 湯 税	現	13,600,000	14,305,300	14,305,300	0	100.0	
	滞	1,000	0	0	0	-	
	計	13,601,000	14,305,300	14,305,300	0	100.0	

101. 市民税業種別納税者数および課税額

(1) 納税義務者数

7月1日現在

(単位：人)

	平成23年	平成24年	平成25年	平成26年	平成27年
総 数	25,421	24,963	24,872	24,878	24,809
給 与 所 得 者	18,414	18,245	18,138	17,875	17,843
営 業 所 得 者	1,310	1,297	1,260	1,246	1,271
農 業 所 得 者	144	184	223	195	99
そ の 他 所 得 者	4,103	4,179	4,279	4,335	4,250
家 屋 数	1,450	1,058	972	1,227	1,346

(2) 業種別課税額

	均等割額 (千円)	所得割額 (千円)	計 (千円)	構成比 (%)	納税者1人当 たり税額(千円)
平 成 23 年	76,263	1,860,567	1,936,830	100.0	76
給 与 所 得 者	55,242	1,580,638	1,635,880	84.5	89
営 業 所 得 者	3,930	90,242	94,172	4.9	72
農 業 所 得 者	432	8,537	8,969	0.4	62
そ の 他 所 得 者	12,309	181,150	193,459	10.0	47
家 屋 数	4,350	-	4,350	0.2	3
平 成 24 年	74,889	1,967,067	2,041,956	100.0	82
給 与 所 得 者	54,735	1,682,394	1,737,129	85.1	95
営 業 所 得 者	3,891	96,218	100,109	4.9	77
農 業 所 得 者	552	13,921	14,473	0.7	79
そ の 他 所 得 者	12,537	174,534	187,071	9.2	45
家 屋 数	3,174	-	3,174	0.1	3
平 成 25 年	74,616	1,936,747	2,011,363	100.0	81
給 与 所 得 者	54,414	1,635,395	1,689,809	84.0	93
営 業 所 得 者	3,780	96,127	99,907	5.0	79
農 業 所 得 者	669	15,508	16,177	0.8	73
そ の 他 所 得 者	12,837	189,717	202,554	10.1	47
家 屋 数	2,916	-	2,916	0.1	3
平 成 26 年	87,075	1,876,043	1,963,118	100.0	79
給 与 所 得 者	62,563	1,583,822	1,646,385	83.9	92
営 業 所 得 者	4,361	100,475	104,836	5.4	84
農 業 所 得 者	683	17,896	18,579	0.9	95
そ の 他 所 得 者	15,173	173,850	189,023	9.6	44
家 屋 数	4,295	-	4,295	0.2	4
平 成 27 年	86,832	1,897,162	1,983,994	100.0	791
給 与 所 得 者	62,450	1,608,924	1,671,374	84.3	94
営 業 所 得 者	4,449	112,600	117,049	5.9	92
農 業 所 得 者	347	10,265	10,612	0.5	107
そ の 他 所 得 者	14,875	165,373	180,248	9.1	42
家 屋 数	4,711	-	4,711	0.2	4

【資料 税務課「市町村課税状況等の調」】

102. 市有財産の概要

3月31日現在

(単位：㎡)

総 数		平成25年度				平成26年度				
		土地 (地積)	建物 (延面積)			土地 (地積)	建物 (延面積)			
			計	木造	非木造		計	木造	非木造	
総 数		8,742,168	379,368	31,456	347,912	8,766,173	379,530	31,618	347,912	
行政財産	本 庁 舎	17,893	8,477	-	8,477	21,296	11,255	-	11,255	
	その他の 行政機関	消 防 施 設	19,314	4,558	-	4,558	19,446	4,558	-	4,558
		その他の施設	54,455	20,369	695	19,674	54,656	20,369	695	19,674
	公共用 財 産	学 校	391,751	108,590	652	107,938	366,505	103,361	652	102,709
		公 営 住 宅	171,559	54,774	9,645	45,129	164,770	54,774	9,645	45,129
		公 園	758,990	10,960	742	10,218	758,990	10,960	742	10,218
その他の施設		4,056,863	165,729	18,165	147,564	4,075,228	162,722	18,292	144,430	
普通財産	宅 地	145,823	-	-	-	151,497	-	-	-	
	田 畑	-	-	-	-	-	-	-	-	
	山 林	2,711,582	-	-	-	2,711,582	-	-	-	
	そ の 他	413,938	5,911	1,557	4,354	442,203	11,531	1,592	9,939	

※地方公営企業法適用事業に関する財産は除く

【資料 財産管理課】

103. 財政状況

(1) 普通会計決算収支の推移

(単位：千円)

	平成23年度	平成24年度	平成25年度	平成26年度
歳 入 総 額	29,819,036	28,759,081	28,281,393	29,907,520
歳 出 総 額	28,332,740	27,458,835	27,199,830	28,934,644
歳入歳出差引額	1,486,296	1,300,246	1,081,563	972,876
翌年度へ繰越すべき財源	672,788	409,168	159,745	54,198
実 質 収 支	813,508	891,078	921,818	918,678
単 年 度 収 支	206,192	77,570	30,740	△ 3,140
積 立 金	940	1,181,522	1,365,314	1,217,780
繰上償還額	-	-	930,030	144,362
積立金取崩額	-	-	-	-
実質単年度収支	207,132	1,259,092	2,326,084	1,359,002

(2) 普通会計決算分析指数等の推移

(単位：千円、%)

	平成23年度	平成24年度	平成25年度	平成26年度
標準財政規模	17,937,418	18,107,436	18,412,402	18,282,951
基準財政収入額	5,224,578	5,180,691	5,216,861	5,207,024
基準財政需要額	12,371,265	12,438,881	12,616,310	12,876,770
財政力指数(3ヵ年平均)	0.424	0.417	0.411	0.411
積立金現在高	6,824,690	6,705,812	8,163,627	9,265,636
土地開発基金現在高	883,007	683,256	683,481	683,791
地方債現在高	29,271,879	28,115,821	25,633,427	25,136,726
債務負担行為額	2,223,191	2,199,168	2,167,527	1,792,887
実質収支比率	4.5	4.9	5.0	5.0
経常収支比率	88.4	87.4	85.7	88.4
公債費比率	-	-	-	-
起債制限比率(3ヵ年平均)	-	-	-	-
公債費負担比率	-	-	-	-
実質公債費比率(3ヵ年平均)	15.9	14.4	13.4	12.1
積立金現在高比率	38.0	37.0	44.3	50.7
地方債現在高比率	163.2	155.3	139.2	137.5

※公債費比率および起債制限比率、公債費負担比率については、平成22年度地方財政状況調査より算出に用いる数値の調査が一部省略されたため、平成22年度決算からは算出していない。

(3) 普通会計歳入決算額の推移

	平成 22 年度			平成 23 年度		
	決算額 (千円)	構成比 (%)	増減率 (%)	決算額 (千円)	構成比 (%)	増減率 (%)
合 計	29,395,857	100.0	5.8	29,819,036	100.0	1.4
自 主 財 源 計	8,968,382	30.5	△ 0.8	10,233,952	34.3	14.1
市税	5,811,854	19.8	△ 1.2	5,909,263	19.8	1.7
分担金及び負担金	143,669	0.5	△ 9.3	143,946	0.5	0.2
使用料及び手数料	531,516	1.8	△ 0.4	532,309	1.8	0.1
財産収入	85,582	0.3	△ 5.0	61,896	0.2	△ 27.7
寄附金	9,675	0.0	38.9	9,710	0.0	0.4
繰入金	732,667	2.5	11.4	1,790,595	6.0	144.4
繰越金	1,061,105	3.6	△ 4.2	1,173,006	3.9	10.5
諸収入	592,314	2.0	△ 2.3	613,227	2.1	3.5
依 存 財 源 計	20,427,475	69.4	9.0	19,585,084	65.7	△ 4.1
地方譲与税	291,240	1.0	△ 3.2	282,211	0.9	△ 3.1
利子割交付金	21,645	0.1	△ 2.1	17,365	0.1	△ 19.8
配当割交付金	8,716	0.0	23.1	10,407	0.0	19.4
株式等譲渡所得割交付金	3,270	0.0	△ 17.4	2,419	0.0	△ 26.0
地方消費税交付金	447,301	1.5	△ 0.2	433,988	1.5	△ 3.0
ゴルフ場利用税交付金	8,563	0.0	△ 10.8	8,086	0.0	△ 5.6
特別地方消費税交付金	-	-	-	-	-	-
自動車取得税交付金	90,893	0.3	△ 20.7	80,557	0.3	△ 11.4
国有提供施設等所在市町村交付金	230,856	0.8	2.9	265,589	0.9	15.0
国庫支出金	2,836,900	9.7	△ 16.3	2,861,874	9.6	0.9
県支出金	2,889,384	9.8	76.9	1,894,138	6.4	△ 34.4
地方特例交付金	118,129	0.4	22.4	98,461	0.3	△ 16.6
地方交付税	11,084,565	37.7	4.7	11,388,482	38.2	2.7
交通安全対策特別交付金	6,994	0.0	△ 6.9	6,626	0.0	△ 5.3
市債	2,389,019	8.1	25.9	2,234,881	7.5	△ 6.5

(4) 普通会計性質別歳出決算額の推移

	平成 22 年度			平成 23 年度		
	決算額 (千円)	構成比 (%)	増減率 (%)	決算額 (千円)	構成比 (%)	増減率 (%)
合 計	28,222,851	100.0	5.6	28,332,740	100.0	0.4
義務的経費計	12,725,483	45.1	7.2	12,181,317	43.0	△ 4.3
人件費	5,242,978	18.6	2.8	5,222,860	18.4	△ 0.4
扶助費	3,169,548	11.2	26.4	3,359,230	11.9	6.0
公債費	4,312,957	15.3	1.2	3,599,227	12.7	△ 16.5
元利償還金	4,312,957	15.3	1.2	3,599,227	12.7	△ 16.5
一時借入金	-	-	-	-	-	-
一般行政経費計	6,507,061	23.1	△ 8.3	8,270,085	29.3	27.1
物件費	3,436,715	12.2	0.5	3,418,473	12.1	△ 0.5
維持補修費	225,599	0.8	△ 14.6	216,689	0.8	△ 3.9
補助費等	2,844,747	10.1	△ 16.6	4,634,923	16.4	62.9
一部事務組合	7,023	0.0	△ 0.3	6,874	0.0	△ 2.1
その他	2,837,724	10.1	△ 16.6	4,628,049	16.4	63.1
投資的経費	3,796,878	13.5	18.8	3,819,290	13.4	0.6
積立金	1,403,640	5.0	142.0	406,148	1.4	△ 71.1
投資・出資・貸付金	20,400	0.1	19.3	13,000	0.0	△ 36.3
繰出金	3,769,389	13.4	19.0	3,642,900	12.9	△ 3.4

平成 24 年 度			平成 25 年 度			平成 26 年 度		
決算額 (千円)	構成比 (%)	増減率 (%)	決算額 (千円)	構成比 (%)	増減率 (%)	決算額 (千円)	構成比 (%)	増減率 (%)
28,759,081	100.0	△ 3.6	28,281,393	100.0	△ 1.7	29,907,520	100.0	192.2
10,324,069	36.0	0.9	9,124,994	32.3	△ 11.6	8,686,327	29.1	78.0
5,835,653	20.3	△ 1.2	5,800,423	20.5	△ 0.6	5,813,696	19.4	0.2
130,563	0.5	△ 9.3	144,054	0.5	10.3	137,910	0.5	△ 4.3
535,240	1.9	0.6	535,390	1.9	0.0	538,363	1.8	0.6
137,428	0.5	122.0	37,241	0.1	△ 72.9	99,773	0.3	167.9
8,142	0.0	△ 16.1	24,122	0.1	196.3	17,515	0.1	△ 27.4
1,566,188	5.4	△ 12.5	675,187	2.4	△ 56.9	379,177	1.3	△ 43.8
1,486,296	5.2	26.7	1,300,246	4.6	△ 12.5	1,081,563	3.6	△ 16.8
624,559	2.2	1.8	608,331	2.2	△ 2.6	618,330	2.1	1.6
18,435,012	64.0	△ 5.9	19,156,399	67.7	3.9	21,221,193	70.9	114.2
263,943	0.9	△ 6.5	253,478	0.9	△ 4.0	241,859	0.8	△ 4.6
15,405	0.1	△ 11.3	12,127	0.0	△ 21.3	10,994	0.0	△ 9.3
10,813	0.0	3.9	20,147	0.1	86.3	37,044	0.1	83.9
2,814	0.0	16.3	36,103	0.1	1,183.0	23,624	0.1	△ 34.6
426,653	1.5	△ 1.7	423,016	1.5	△ 0.9	514,542	1.7	21.6
8,921	0.0	10.3	2,115	0.0	△ 76.3	2,526	0.0	19.4
-	-	-	-	-	-	-	-	-
102,508	0.4	27.2	91,030	0.3	△ 11.2	37,231	0.1	△ 59.1
300,392	1.0	13.1	320,549	1.1	6.7	325,990	1.1	1.7
2,100,056	7.3	△ 26.6	2,764,797	9.8	31.7	3,478,258	11.6	25.8
1,731,420	6.0	△ 8.6	1,679,049	5.9	△ 3.0	2,026,569	6.8	20.7
22,226	0.1	△ 77.4	21,550	0.1	△ 3.0	20,971	0.1	△ 2.7
11,507,491	40.0	1.0	11,858,111	42.0	3.0	11,716,974	39.2	△ 1.2
6,679	0.0	0.8	6,054	0.0	△ 9.4	5,206	0.0	△ 14.0
1,935,691	6.7	△ 13.4	1,668,273	5.9	△ 13.8	2,779,405	9.3	66.6

平成 24 年 度			平成 25 年 度			平成 26 年 度		
決算額 (千円)	構成比 (%)	増減率 (%)	決算額 (千円)	構成比 (%)	増減率 (%)	決算額 (千円)	構成比 (%)	増減率 (%)
27,458,835	100.0	△ 3.1	27,199,830	100.0	△ 0.9	28,934,644	100.0	20.5
12,320,835	44.9	1.1	13,176,939	48.4	6.9	12,084,842	41.8	△ 20.9
5,325,590	19.4	2.0	5,045,199	18.6	△ 5.3	4,530,933	15.7	△ 10.2
3,486,047	12.7	3.8	3,603,187	13.2	3.4	3,959,472	13.7	9.9
3,509,198	12.8	△ 2.5	4,528,553	16.6	29.0	3,594,437	12.4	△ 20.6
3,509,198	12.8	△ 2.5	4,528,553	16.6	29.0	3,594,433	12.4	△ 20.6
-	-	-	-	-	-	4	0.0	-
6,518,750	23.7	△ 21.2	5,391,866	19.9	△ 17.3	6,416,744	22.2	8.3
3,191,210	11.6	△ 6.6	3,157,458	11.7	△ 1.1	4,126,913	14.3	30.7
231,850	0.8	7.0	199,810	0.7	△ 13.8	144,084	0.5	△ 27.9
3,095,690	11.3	△ 33.2	2,034,598	7.5	△ 34.3	2,145,747	7.4	5.5
7,428	0.0	8.1	6,558	0.0	△ 11.7	6,753	0.0	3.0
3,088,262	11.3	△ 33.3	2,028,040	7.5	△ 34.3	2,138,994	7.4	5.5
3,795,739	13.8	△ 0.6	2,919,194	10.7	△ 23.1	4,784,922	16.5	63.9
1,247,310	4.5	207.1	2,133,002	7.8	71.0	1,481,186	5.1	△ 30.6
10,000	0.0	△ 23.1	6,000	0.0	△ 40.0	5,000	0.0	△ 16.7
3,566,201	13.0	△ 2.1	3,572,829	13.2	0.2	4,161,950	14.4	16.5

(5) 公営事業会計決算額の推移

(単位：千円)

		平成22年度	平成23年度	平成24年度	平成25年度	平成26年度
国民健康保険（事業勘定）	歳入	5,714,296	5,805,297	5,932,315	5,907,282	6,207,096
	歳出	5,647,217	5,718,914	5,794,820	5,967,091	6,200,080
国民健康保険（直診勘定）	歳入	66,591	73,683	79,365	215,545	78,628
	歳出	66,364	73,240	78,260	212,744	78,282
老人保健医療	歳入	5,276	-	-	-	-
	歳出	5,252	-	-	-	-
介護保険（保険事業勘定）	歳入	3,906,773	4,074,240	4,291,302	4,417,513	4,690,714
	歳出	3,895,995	4,062,201	4,235,965	4,364,154	4,675,936
水道	歳入	1,133,009	1,332,517	1,065,334	819,651	1,393,582
	歳出	1,281,122	1,537,811	1,201,250	1,036,527	1,578,016
病院	歳入	5,957,502	8,908,816	5,998,962	4,995,467	5,061,795
	歳出	5,686,240	8,857,513	6,923,540	5,043,018	5,602,283
介護施設（法適）	歳入	290,958	293,833	605,955	420,024	444,225
	歳出	330,081	344,555	659,709	433,248	505,694
公共下水道	歳入	2,464,497	2,476,312	2,280,897	2,232,651	2,321,798
	歳出	2,448,362	2,471,514	2,275,935	2,228,487	2,315,993
集落排水	歳入	553,992	546,793	532,481	536,633	560,902
	歳出	552,715	545,576	531,342	535,573	559,705
介護施設（非適）	歳入	73,947	77,181	89,658	86,861	83,588
	歳出	72,041	74,465	79,040	77,886	79,600

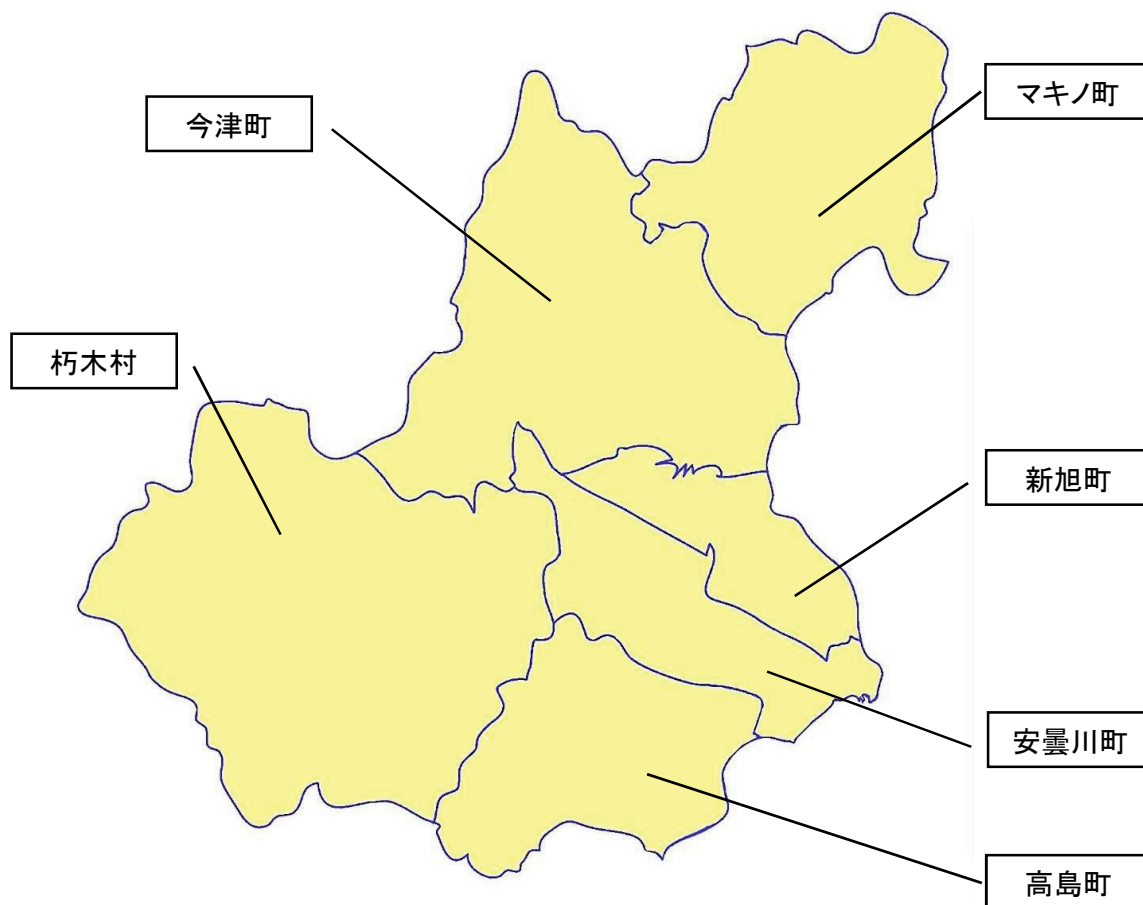
【資料 財政課】

高島市の地位(滋賀県内比較)

	単位	滋賀県	高島市	滋賀県内 順位	調査年	資料出所
面	積	km ²	4,017.38	693.05	1	H27 国土地理院
人	口	人	1,410,777	52,486	11	H22 国勢調査
人	口 増 加 率 (対 前 年)	%	2.2	△ 2.7	16	H22 国勢調査
人	口 密 度	人/km ²	351.2	75.7	18	H22 国勢調査
世	帯 数	世帯	517,748	18,132	11	H22 国勢調査
出	生 児 数	人	12,729	318	12	H26 人口動態調査
死	亡 者 数	人	12,266	599	8	H26 人口動態調査
婚	姻	件	6,990	171	12	H26 人口動態調査
離	婚	件	2,240	64	12	H26 人口動態調査
就 業 人 口 (15 歳 以 上)	人	673,612	25,181	11	H22 国勢調査	
農	業	人	17,380	1,450	5	H22 国勢調査
林	業	人	648	91	3	H22 国勢調査
漁	業	人	520	67	3	H22 国勢調査
鉱業, 採石業, 砂利採取業	業	人	178	23	3	H22 国勢調査
建 設	業	人	41,751	2,228	8	H22 国勢調査
製 造	業	人	178,658	5,549	12	H22 国勢調査
電気・ガス・熱供給・水道業	業	人	2,818	147	8	H22 国勢調査
情 報 通 信	業	人	8,015	152	13	H22 国勢調査
運 輸 業 , 郵 便 業	業	人	32,427	1,047	13	H22 国勢調査
卸 売 業 , 小 売 業	業	人	99,093	3,544	11	H22 国勢調査
金 融 業 , 保 険 業	業	人	14,077	425	11	H22 国勢調査
不 動 産 業 , 物 品 賃 貸 業	業	人	7,963	227	12	H22 国勢調査
学術研究, 専門・技術サービス業	業	人	18,193	441	12	H22 国勢調査
宿 泊 業 , 飲 食 サ ー ビ ス 業	業	人	34,766	1,336	10	H22 国勢調査
生活関連サービス業, 娯楽業	業	人	23,489	876	11	H22 国勢調査
教 育 , 学 習 支 援 業	業	人	32,394	1,042	12	H22 国勢調査
医 療 , 福 祉	業	人	66,323	2,985	9	H22 国勢調査
複 合 サ ー ビ ス 事 業	業	人	4,719	395	5	H22 国勢調査
サ ー ビ ス 業	業	人	34,190	1,132	12	H22 国勢調査
公	務	人	21,762	1,717	2	H22 国勢調査
事 業 所	数	事業所	55,469	2,764	9	H24 経済センサス-活動調査
従 業 者	数	人	590,842	19,572	12	H24 経済センサス-活動調査
農 家	数	戸	36,017	2,882	5	2010 農林業センサス
自 給 的 農 家	数	戸	11,191	786	6	2010 農林業センサス
販 売 農 家	数	戸	24,826	2,096	4	2010 農林業センサス
経 営 耕 地 面 積	a	3,809,360	383,209	3	2010 農林業センサス	
田	a	3,636,397	365,508	3	2010 農林業センサス	
畑	a	125,310	14,742	2	2010 農林業センサス	
樹 園	地	a	47,653	2,959	3	2010 農林業センサス
米 作 付 面 積	ha	33,000	3,420	3	H26 近畿農林水産統計年報	
米 収 穫 量	t	165,700	16,700	3	H26 近畿農林水産統計年報	
林 野 面 積	ha	201,782	36,965	2	H26 滋賀県森林・林業統計要覧	
製 造 業 事 業 所	数	事業所	2,804	166	8	H26 工業統計調査
製 造 業 従 業 者	数	人	149,734	4,296	14	H26 工業統計調査
製 造 品 出 荷 額 等	万円	643,520,194	10,227,046	17	H26 工業統計調査	
商 業 事 業 所	数	事業所	10,118	512	8	H26 商業統計調査
商 業 従 業 者	数	人	83,279	2,931	10	H26 商業統計調査
年 間 商 品 販 売 額	万円	233,386,000	5,108,800	12	H26 商業統計調査	

※いずれも調査実施年の順位である

市域の変遷（沿革）



高 島 市 年 表

西 暦	和 暦	事 項
	縄文時代早期	石器や土器、落とし穴を使って狩猟が行われる（鴨遺跡・日置前遺跡）
	縄文時代中期	石鎌、石斧などが使用される（弘川B遺跡・大供遺跡）
	縄文時代後・晩	長期間の定住生活を営むムラが成立する（北仰西海道遺跡・弘部野遺跡）
	縄文時代晩期後	高島市域に水稻栽培が伝わる（針江遺跡）
	弥生時代中期	玉造りや石製品作りが行われ墳丘墓が造られる（北仰西海道遺跡・弘川B遺跡） 高地性集落が出現する（熊野本遺跡） 渡来人との交流がうかがえる（南市東遺跡、鴨稻荷山古墳）
	古墳時代中期	小型の前方後円墳や大型円墳を中心とする古墳群が築かれる（田中王塚古墳・妙山古墳群・平ヶ崎王塚古墳群・熊野本古墳群・下平古墳）
	古墳時代後期	小型円墳が造られる（弘川友定遺跡）
5C末		継体天皇が高島郡三尾付近で誕生したという
6C前半		鴨稻荷山古墳が築造される
570	欽明天皇31年	「越の国」について高句麗使節が、「近江の北山」から船で琵琶湖を南下して山背の相楽館へ赴く
672	天武 1年	壬申の乱、大海人皇子軍が高島郡の三尾城（高島町三尾崎付近）を攻め、陥落させる
7C～9		日置前に官衙的機能をもつ建物が建てられる（日置前遺跡）
759	天平宝字3年	高島山から奈良東大寺の用材を伐り出す
764	天平宝字8年	恵美押勝（藤原仲麻呂）の乱、仲麻呂は勝野鬼江（乙女池）での戦いに敗れ、石村村主石楯に捕えられ斬首となる
766	天平神護2年	恵美押勝の乱で功績のあった藁園寺の檀越に物を賜う
833	天長 10年	高島郡が大嘗祭の悠紀国に選定される
9C後期		このころ、鴨に官衙が造られる（鴨遺跡）
985	永観 3年	高島郡が大嘗祭の悠紀国に選定される
1001	長保 3年	音羽が太田庄として白川喜多院寂楽寺の荘園となる
1068	治暦 4年	子田上庄と川上庄を平等院領とする太政官牒がだされる
1138	保延 4年	木津庄が山門領となる
1169	仁安 4年	延暦寺横川中堂再建に高島の木材が運ばれる
1184	元暦 1年	悠紀の殿舎などの用材を採る地に高島郡の2カ所が選定される
1203	建仁 3年	佐々木信綱が朽木庄を賜う
1471	文明 3年	蓮如が湖西を通り、福井県吉崎へ向かう
1505	永正 2年	高島玄蕃允が長法寺山に城を築く
1507	4年	京を脱した将軍足利善澄が朽木谷に逃れる
1528	享祿 1年	将軍足利義晴が朽木谷に滞在する
1538	天文 7年	高島河上七頭の衆と饗庭氏が海津の田屋城を攻める
1543	12年	朽木晴綱と田中頼綱が山木の伐採を巡って争いをおこす
1551	20年	将軍足利義晴が朽木谷に滞在する
1570	元亀 1年	織田信長が朝倉攻めのため九里半街道を通過して越前にむかう、途中中中の城に泊る
1571	2年	磯野員昌が新庄城主となる織田信長から高島郡を与えられる
1572	3年	織田信澄が高島郡北部の寺院等を焼き討ちする
1573	天正 1年	織田信長が大船で高島郡を攻撃する
1578	6年	織田信澄が大溝城を築き城主となる
1603	慶長 8年	豊臣秀頼が白鬚神社の社殿、末社を修造・整備する
1608	13年	中江藤樹が上小川で誕生する
1619	元和 5年	分部光信が大溝に入封し、大溝藩が成立する
1648	慶安 1年	中江藤樹、上小川に藤樹書院を開設する
1662	寛文 2年	大地震が起こり高島郡一帯に甚大な被害がでる
1807	文化 4年	高島郡が大洪水に襲われ、大溝山王谷・愛宕山間で山崩れがおこる
1829	文政 12年	大溝藩にお預けになっていた近藤重蔵が病没する
1831	天保 2年	野田村の敦賀藩代官所に高島郡敦賀藩領の農民が乱入する 藤本太郎兵衛らが瀬田川浚渫工事を完成させる
1859	安政 6年	高島郡内でコレラが流行する
1864	元治 1年	一橋慶喜、天狗党追討のため敦賀へ向かう途中今津・海津に宿泊する
1868	明治 1年	高島郡の神官が廃仏毀釈を行う
1869	2年	蒸気船一番丸が海津一大津間の運航を開始する
1871	4年	廃藩置県、市内の所属県は大津・膳所・大溝・豊橋・小浜・福知山・郡山・金沢・伯太・川越県となる 近江国内は大津県と長浜県に2分され、高島郡は長浜県に所属する
1873	6年	市内各地に小学校が設立される
1876	9年	敦賀郡・三方郡・遠敷郡・大飯郡が滋賀県に編入される
1879	12年	今津に高島郡役所がおかれる
1886	19年	饗庭野が陸軍演習地として買収される 最初の安曇川橋（木造）が建設される
1889	22年	町村制施行により海津・剣熊・西庄・百瀬・川上・今津・三谷・新儀・饗庭・広瀬・安曇・青柳・本庄・高島・大溝・水尾・朽木各村が誕生する

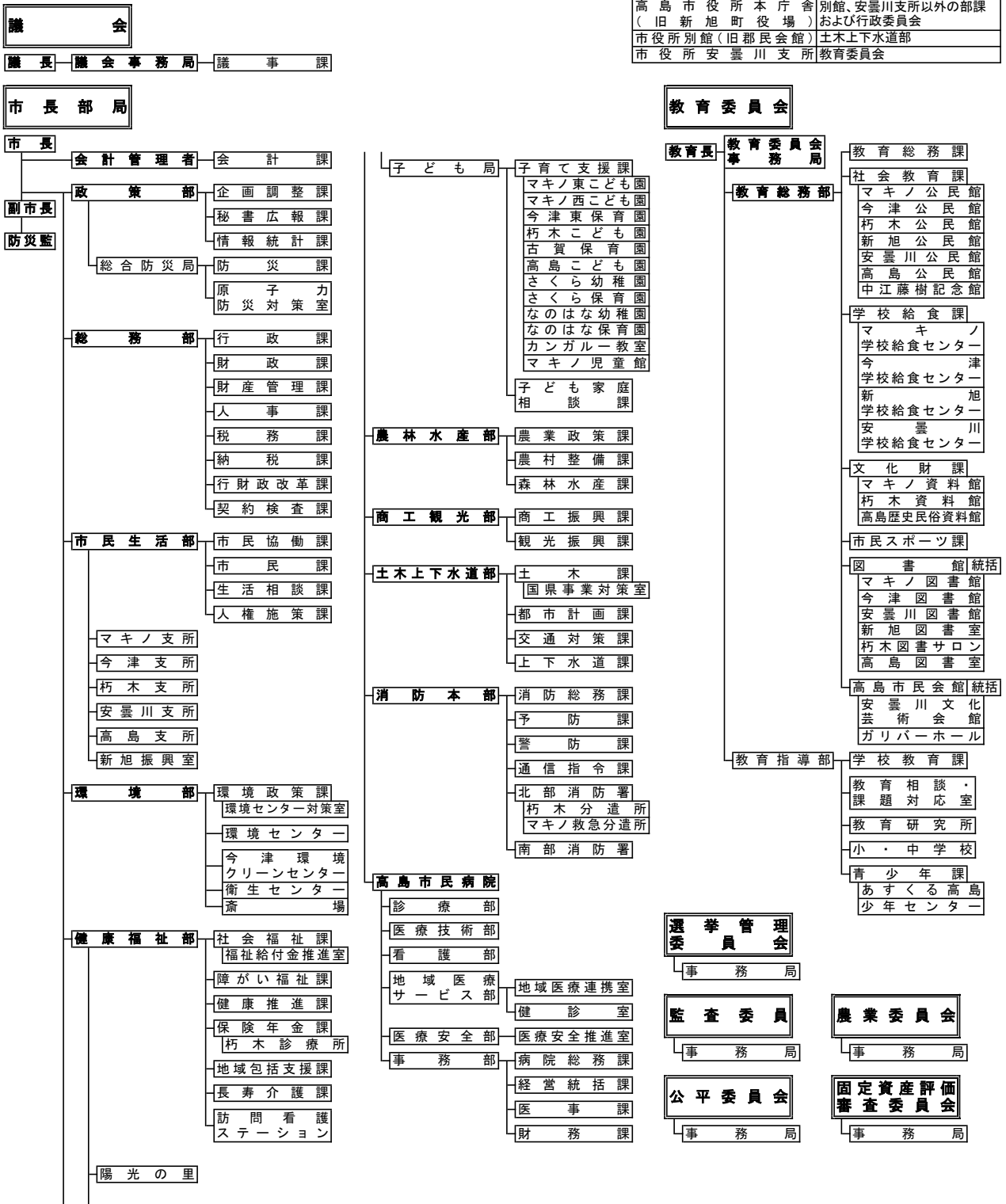
西 暦	和 暦	事 項
1898	明治 31年	高島郡農会が発足する
1902	35年	鴨稻荷山古墳が発見される
1902	35年	大溝村が町制施行
1906	39年	今津村が町制施行
1917	大正 6年	第三高等学校水上部の小口太郎が、今津の宿で琵琶湖周航の歌を披露する
1918	7年	高島郡連合青年団が発足する
1920	9年	滋賀県立今津中学校が開校する
1925	14年	萩の浜水泳場が開かれる
1927	昭和 2年	高島郡誌発行
1931	6年	江若鉄道浜大津－近江今津間全通
1933	8年	安曇川大橋竣工
1936	11年	大溝町立実科高等女学校が滋賀県立藤樹実科高等女学校となる
1940	15年	安曇村が町制施行
1941	16年	第四高等学校ボート部員11名が萩の浜沖で遭難する
1942	17年	今津に県地方事務所が設置される
1943	18年	大溝町・高島村・水尾村が合併して高島町となる
1944	19年	市内小学校が大阪市の学童集団疎開を受け入れ
1947	22年	県立今津中学校が高島高等学校に改称
1951	26年	天皇陛下高島市へ巡幸
1954	29年	安曇町・広瀬村・青柳村・本庄村が合併して安曇川町となる。
1955	30年	海津村・剣熊村・西庄村・百瀬村が合併してマキノ町、川上村・今津町・三谷村が合併して今津町、新儀村・饗庭村が合併して新旭町が誕生する
1956	31年	志賀町大字鶴川が高島町に編入する
1959	34年	饗庭野で第2回日本ジャンボリーが開催される
1962	37年	箱館山スキー場営業開始
1965	40年	国境スキー場営業開始
1966	41年	県立高島高等学校安曇川分校開校
1967	42年	国鉄湖西線工事が着手される
1969	44年	江若鉄道廃線、最後のお別れ列車が走る、江若バス始発式
1974	49年	国鉄湖西線開通、各駅で開通祝賀行事が行われる
1981	56年	びわこ国体、今津町では剣道競技会・銃剣道競技会、安曇川町でウェイトリフティング、高島町・朽木村では山岳競技が行われる
1987	62年	ガリバー村が開村する
1988	63年	グリーンパーク「想い出の森」オープン 近江聖人中江藤樹記念館開館
1991	平成 3年	第1回西びわこペロン大会が開催される マキノサニービーチオープン
1992	4年	高島郡森林組合が発足
1995	7年	「家族旅行村ピラデスト今津」がオープンする ピラデスト今津で第19回全国育樹祭式典が行われる くつき温泉「てんくう」がオープンする
1996	8年	びれっぴー号館がオープンする
2001	13年	打下古墳石棺から5世紀中ごろの人骨が出土する
2002	14年	高島郡6町村合併検討協議会の初会合が開かれる 高島郡5町による法定の高島地域合併協議会が発足する
2003	15年	新旭で地雷をなくそう全国子どもサミットが開催される
2004	16年	マキノ町・今津町・朽木村・安曇川町・高島町・新旭町による合併調印式が行われる
2005	17年	1月 マキノ町・今津町・朽木村・安曇川町・高島町・新旭町5町1村が合併し、高島市が誕生する 5月 市内全域でチャレンジデーが開催される 9月 吹田市とフレンドシップ交流・災害応援協定が締結される 10月 ガリバーホールで第12回全国山城サミットが開催される 11月 高島市が景観法に基づく景観行政団体となる
2006	18年	2月 高島市全域が滋賀県経済振興特別区域「びわ湖・里山観光振興特別区域」の認定をうける 3月 朽木村井で土砂崩れ発生 4月 守口市と友好交流・災害応援協定が締結される 6月 日本再発見塾IN高島が開催される 10月 北陸本線・湖西線直流化開業
2007	19年	2月 若狭町と災害時の相互協力に関する協定が締結される 3月 高島市総合計画を策定 6月 インターネットテレビ「高島みてねっと！」開設 7月 藤樹書院跡に「中江藤樹墓所」が追加指定される 9月 メール配信サービス「リアルタイム高島」開始 9月 継体天皇即位1500年記念事業『高島歴史フォーラム「継体天皇と古代高島」』が開催される

西 暦	和 暦	事 項
2007	平成 19年	10月 藤樹先生生誕400年祭マスコットキャラクター「よえもん君」が完成
		10月 全国トレイルサミットin高島2007が開催される
		11月 高島市地域SNS「高島きてねっと！」開設
		11月 高島市が地方自治法施行60周年記念総務大臣表彰を受賞
2008	20年	3月 中江藤樹生誕400年祭が約7か月間にわたり開催される
		4月 くつき温泉「てんくう」の来場者が300万人突破
		4月 今津町椋川にECC学園高等学校が設立
		7月 携帯電話のサービスが受けられない3つの集落（在原区、椋川区、畑自治会）に衛星携帯電話を貸与し、運用協定を締結
		8月 福井県小浜市と災害時の相互応援に関する協定を締結
		11月 若狭町、小浜市と連携・協力して、「琵琶湖と若狭湾を結ぶシンポジウム」を開催
		12月 市民や市内で働く労働者の生活を守るため「高島市生活・雇用緊急対策会議」を設置
		12月 JR湖西線の防風柵が完成
2009	21年	3月 マキノ高原温泉「さらさ」の来場者が100万人突破
		3月 JR安曇川駅エレベーター設置
		4月 たかしま市民協働交流センターの開設
		4月 高島市都市農村交流施設「おっきん椋川交流館」竣工
		8月 高島市国際協会設立
		11月 (社)滋賀県ILP-ガス協会高島支部と災害時の応援復旧に関する協定を締結
		11月 平成24年春開院に向け、公立高島病院整備事業の関係工事着手
2010	22年	2月 敦賀・長浜・高島三市議会協議会設立
		3月 農林水産省の「ため池百選」に「淡海湖」が選定される。
		3月 高島市医師会・高島市歯科医師会・高島市薬剤師会と災害時の医療救援活動に関する協定を締結
		4月 高島市立小中一貫教育校「高島学園」開校
		6月 社団法人滋賀県トラック協会湖西支部と災害時における物資等の輸送に関する協定を締結
		6月 高島市山岳遭難防止対策協議会設立
		8月 重要文化的景観に「高島市針江・霜降の水辺景観」が選定される。
		8月 第8回ラムサール条約登録湿地関係市町村長会議が開催される。
		10月 吹田市・高島市産業経済交流会が開催される。
		11月 高島市誕生5周年記念・高島市市民劇2010「琵琶湖治水の物語」を上演
		2011
3月 「東北地方太平洋沖地震災害支援本部」を設置し、様々な支援活動を展開		
4月 ごみ減量大作戦スタート		
4月 「高島市農業再生協議会」設立		
4月 市内の農業協同組合4団体と災害時の応急対策に関する協定を締結		
4月 「農産ブランド認証制度」の開始		
6月 「マキノ東小学校屋内運動場」の改築工事着手		
7月 市役所内に「原子力防災対策室」を新設		
7月 若者定住促進プロジェクト「空き家紹介システム」をスタート		
9月 環境放射線の測定開始		
2012	24年	2月 大雪警戒本部設置、自衛隊派遣要請
		3月 マキノ東小学校屋内運動場竣工
		3月 JR近江高島駅エレベーター設置
		3月 滋賀県石油商業組合高島支部、高島市漁業振興連絡会、公益社団法人隊友会滋賀県隊友会高島支部と災害時の応急対策に関する協定等を締結
		3月 朽木西小学校平良分校閉校
		5月 高島市民病院開院
2013	25年	6月 国土交通省近畿地方整備局と災害時等の応援に関する申し合わせを締結
		3月 「遡々杵神社 渡しまつり」を高島市指定文化財に指定
		6月 マキノ町在原で火災発生、茅葺き古民家など計9棟が全半焼
		8月 上御殿遺跡から双環柄頭短剣の鋳型が出土
		9月 台風18号による豪雨により鴨川が決壊、全国初の特別警報が発令
		10月 饗庭野演習場で、国内で初めてのオスプレイを使用した日米共同訓練が実施
		12月 高島市市民劇2013「木槿の咲く頃 ～清水安三物語～」を上演
		12月 全国発酵食品サミットinたかしまを開催
2014	26年	4月 高島市内小中一貫教育の本格実施
		4月 「高島市制10周年記念事業推進委員会」発足
		4月 高島市制10周年記念事業のキャッチフレーズ・ロゴマークが決定

西 暦	和 暦	事 項
2014	平成 26年	5月 朽木診療所完成
		6月 高島市環境センターのダイオキシン問題
		7月 JR湖西線開通40周年記念事業開催
		9月 生ごみ処理機・コンポスト購入の補助制度を拡充
		9月 マキノ北小学校・今津西小学校・広瀬小学校の統廃合が決定
		9月 「高島市役所の位置を定める条例の一部を改正する条例案」の否決
		9月 滋賀県建築士会担当地区高島地区委員会と災害時における避難施設等の安全確認に関する協定を締結
		10月 「高島市観光物産プラザ」開設
		10月 日本郵便株式会社と高島市内郵便局および堅田郵便局との連携・協力に関する協定書締結
		10月 高島市市勢要覧「つながる、高島」発行
		11月 高島市のシンボル「花」「木」「鳥」を制定
		11月 「高島市豪雨災害の記録」発行
		2015
3月 「椋川日吉神社の懸仏群」に、椋川山神社の懸仏群97点を高島市指定有形文化財(工芸品)として追加指定		
3月 マキノ北小学校閉校		
3月 今津西小学校閉校		
3月 旧今津郵便局が国の有形文化財に登録		
4月 フェニックスセンターのばいじん受け入れ再開		
4月 「高島市庁舎整備に関する住民投票」が行われる		
4月 日本遺産として「びわ湖とその水辺景観～祈りと暮らしの水遺産」に白髭神社や水と生活が調和した景観(海津・西浜・知内の水辺景観、針江・霜降の水辺景観、大溝の水辺景観)、シコブチ信仰(朽木小川の「思子淵神社」)が認定		
5月 世界同時開催のランニングイベントWings for Life World Runが日本で初めて開催		
7月 平成27年度厚生労働省事業委託 実践型地域雇用創造事業の始動		
7月 饗庭野演習場における重機関銃射撃訓練の跳弾事案発生		
7月 「思子淵神社本殿・思子淵神社蔵王権現社・思子淵神社熊野社」国の重要文化財(建造物)に指定		
8月 ふるさと納税「びわ湖高島えんむすび」リニューアル		
8月 実弾射撃訓練における陸上自衛隊饗庭野演習場の使用等に関する覚書の調印		
10月 ふるさと納税「びわ湖高島えんむすび」高島屋とコラボ企画開始		
10月 高島トレイル10周年記念「第10回 全国ロングトレイルフォーラム」をマキノ高原で開催		
10月 「森の道100選」に県内唯一「中央分水嶺高島トレイル」が認定		
10月 リゾートトラスト株式会社と会員制リゾートホテル事業の展開に関する協定を締結		
12月 高島市版 地方創生総合戦略「高島市まち・ひと・しごと創生総合戦略」を策定		
12月 大溝城遺跡 本丸石垣を新たに検出		

高島市行政機構図

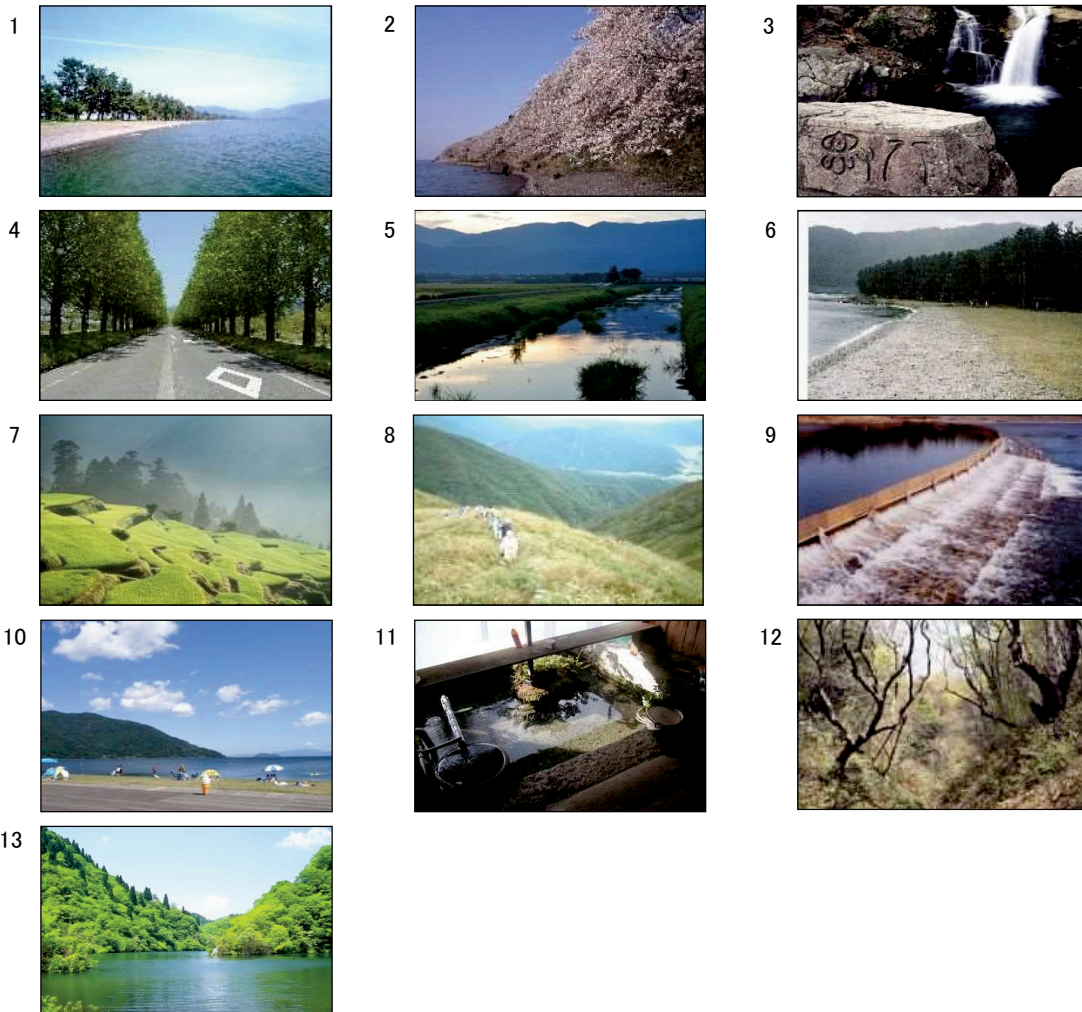
平成27年度高島市行政機構図 (平成27年7月1日現在)



高島の「百選」

	百 選 名	名 称	場 所	選定年月	選 定 機 関
1	日本の白砂青松100選	湖西の松林	今津町～マキノ町	昭和62年 1月	(社)日本の松の緑を守る会
2	日本のさくら名所100選	海津大崎の桜	マキノ町	平成 2年 3月	(財)日本さくらの会
3	日本の滝100選	ハツ淵の滝	(旧高島町)鹿ヶ瀬	平成 2年 4月	日本の滝全国協議会(現・日本の森・滝・渚全国協議会)
4	新・日本街路樹100景	マキノ高原のメタセコイア	マキノ町	平成 6年11月	読売新聞社
5	水の郷百選	マキノ町全域	マキノ町	平成 7年 3月	国土交通省
6	日本の渚100選	萩の浜	(旧高島町)永田～勝野	平成 8年	日本の渚全国協議会(現・日本の森・滝・渚全国協議会)
7	日本の棚田百選	畑の棚田	(旧高島町)畑	平成11年 7月	日本の棚田百選選定委員会・農林水産省
8	日本花の百名山	赤坂山	マキノ町	平成14年 3月	(株)山と渓谷社による決定版「花の百名山」登山ガイド
9	未来に残したい漁業漁村の歴史文化財産百選	琵琶湖の伝統的漁法～築(やな)～	安曇川町北船木	平成18年	水産庁
10	快水浴場百選	マキノサニービーチ	マキノ町	平成18年 5月	環境省
11	平成の名水百選	針江の生水	新旭町針江	平成20年 6月	環境省
12	日本の紅葉百選	生杉のブナ原生林	朽木生杉	不詳	不詳
13	ため池百選	淡海湖	今津町深清水	平成23年3月	農林水産省

※日本花の百名山の「赤坂山」については、(株)山と渓谷社による「決定版花の百名山登山ガイド」によるものであり、厳密には田中澄江 著の「花の百名山」とはいがたいものがある。(山と渓谷社に確認済)



【資料 観光振興課】

高 島 市 統 計 書

平成27年（2015年）版

平成28年 3月発行

編集・発行

高島市役所政策部情報統計課

〒520-1592

高島市新旭町北畑565番地

電話 (0740)25-8000(代表)

FAX (0740)25-8156

<http://www.city.takashima.lg.jp>