

たかしまの人の動き 窓口だより



人の動き (人口と世帯) 平成18年6月末日現在

人口…………… 55,626人
 ・前月人口…………… 55,645人(-19)
 ・前年同月人口… 56,035人(-409)
 男…………… 27,124人
 女…………… 28,502人
 世帯数…………… 19,132世帯

平成18年6月11日から平成18年7月10日までの届出分(敬称略)

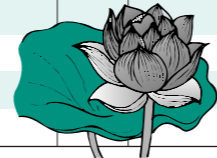
本ページの掲載情報は、個人情報保護の観点より許可をいただいた方のみ掲載しています。ただし、右記の人口増減は全数です。

お誕生おめでとう!(出生)

氏名	性別	生年月日	ところ	氏名	性別	生年月日	ところ	氏名	性別	生年月日	ところ
マキノ			安曇川	高島							
中川 晴喜	男	6月26日	海津	福井 優斗	男	6月16日	常磐木	岡本 瑛介	男	6月23日	勝野
今津			中川 響稀	男	6月17日	西万木	佐竹 洸樹	男	6月25日	勝野	
中山 蓮聖	男	6月4日	弘川	中川 稀月	女	6月17日	西万木	新旭			
水艸 志月	男	6月9日	今津	松本 晴貴	男	6月19日	西万木	青谷 桜々	女	6月6日	旭
久守 陽順	女	6月13日	弘川	シバ マテウス勝太郎	男	6月20日	南船木	丸岡 八雲	男	6月11日	旭
八坂 隆	男	6月30日	弘川	小宮 晶	女	6月22日	五番領	木村 楽	男	6月12日	安井川
安曇川			高島			山本 瑠威	男	6月15日	深溝		
山本 温暉	男	6月4日	田中	横井川 友輝	男	6月9日	宮野	清水 奏汰	男	6月20日	旭
中村 勇斗	男	6月5日	上小川	深見 俊佑	男	6月12日	宮野	入江 遥也	男	6月24日	饗庭
今城 真生子	女	6月7日	西万木	坂口 勝太郎	男	6月15日	城山台	竹井 俐瑚	女	6月27日	安井川
澤村 理央	女	6月13日	横江	仁賀 煌大	男	6月18日	勝野				

謹んでお悔やみ申し上げます。(死亡)

氏名	性別	年齢	ところ	氏名	性別	年齢	ところ	氏名	性別	年齢	ところ
マキノ			朽木	高島							
小林 俊光	男	76	寺久保	中谷 たつ	女	90	荒川	岸田 光	女	81	黒谷
田中 とよ	女	80	西浜	山口 もよ	女	94	麻生	面川 子春	女	87	高島
中川 岩次	男	87	在原	安曇川			福井 肇	男	78	勝野	
吉原 一彦	男	88	新保	池内 芳子	女	78	田中	三村 花	女	90	畑
今津			梅村 ふじ子	女	76	四津川	新旭				
青谷 八郎	男	78	日置前	岸 良藏	男	88	西万木	田中 ヨノ	女	88	針江
大森 賢造	男	72	日置前	講殿 松蔭	男	72	四津川	谷 義太郎	男	77	安井川
吉里 薛	男	76	日置前	白井 とら	女	92	青柳				
朽木			地村 やす	女	78	西万木					
上沢 善三郎	男	82	栃生	田中 こと	女	89	下小川				
大久保 源太郎	男	83	市場	中清水 チ工子	女	63	上古賀				



お詫びと訂正 広報たかしま7月号の窓口だより(33頁)の「お誕生おめでとう!(出生)」のコーナーでご紹介しました今津地域の山本雅治さんの生年月日は、4月17日の誤りでした。心よりお詫びし訂正します。

8月納付のお知らせ

◆税

税目	期別	納期限
市・県民税(普通徴収)	第2期	8月31日
国民健康保険税	第5期	

■納期限までに納めましょう。納期限までに納付されない場合は、督促手数料や延滞金が加算されることになります。
 ■口座振替の方は預貯金残高の確認をお願いします。

◆介護保険 1号被保険者(65歳以上)の介護保険料

税目	期別	納期限
介護保険料(普通徴収)	第5期	8月31日

(税務課・介護保険課)



市役所各課連絡先

市役所各課へは、直通電話をご利用ください。

部署名	電話番号
高島市役所代表(総務課)	25-8000
// 代表FAX	25-8101
議会事務局	25-8140
営業開発室	25-8515
財政課	25-8111
職員課	25-8525
税務課	25-8116
市民課	25-8125
滞納整理室	32-4405
総合防災課	25-8133
人権施策推進室	25-8524
マキノ支所	地域振興課 27-1121
	住民課 27-1122
今津支所地	地域振興課 22-2551
	住民課 22-6827
朽木支所	地域振興課 38-2331
	住民課 38-2332
安曇川支所	地域振興課 32-1131
	住民課 32-4402
高島支所	地域振興課 36-2008
	住民課 36-2010
新旭振興室	地域振興課 25-8100
	施設管理課 25-8100
企画調整課	25-8114
秘書広報課	25-8130
自治共同参画課	25-8526
情報統計課	25-8527
社会福祉課(福祉事務所)	25-8120
長寿福祉課	25-8516
健康推進課	25-8110
保険年金課	25-8137
介護保険課	22-0210
地域包括支援センター	22-0193
子ども家庭総務課	25-8136
子ども家庭相談課	25-8517
訪問看護ステーション	36-8111
農業振興課	25-8511
森林水産資源開発課	25-8512
商工観光課	25-8514
環境エネルギー課	25-8123
出納室	25-8118
土木課	22-2001
住宅監理課	22-0048
都市計画課	22-0058
交通対策課	22-0904
水道課・下水道課(料金グループ)	22-6838
水道課(事業グループ)	22-9037
下水道課(事業グループ)	22-9011
農業委員会事務局	25-8513
教育委員会事務局代表(総務課)	32-1132
// 代表FAX	32-3568
学校教育課(指導・教職員担当)	32-4471
学校教育課(学事担当)	32-4473
学校保健課	32-4475
生涯学習課	32-4457
青少年室	32-4458
文化財課	32-4467
市民スポーツ課	32-4459
教育研究所	32-4482

キリトリ

キリトリ

キリトリ

市長への手紙

住所	〒	
氏名	性別	男・女
電話	年齢	歳