

シリーズ 16

高島警察署からのお知らせ

安全・安心の地域づくり

「オウム真理教指名手配被疑者」の発見にご協力ください

あのいまわしい地下鉄サリン事件から12年が過ぎようとしています。平田 信ら「オウム手配被疑者」3人は現在も逃走中です。この3人を逮捕しなければ、一連のオウム事件の全容は解明されません。警察庁では3人を「特別重要手配容疑者」として発見に全力をあげています。発見には、皆様のご協力がぜひとも必要です。よく似た人を見かけたら警察に連絡をしてください。

●菊地 直子 (きくちなおこ) 昭和46年12月9日(34歳) 眉間に横一文字の傷跡がある、右こめかみに小豆大、右目下に1ミリ大のほくろがある

●高橋 克也 (たかはしかつや) 昭和33年4月26日生(48歳) 眉毛がこい、近視で鼻に眼鏡跡がついている

●平田 信 (ひらたまこと) 昭和40年3月27日生(41歳) とにかく背が高い(身長183cm)、面長である、髭がこい、顎が突き出ている

110番または ☎ 0120-006024 (フリーダイヤルオウムは24) まで 3人には、1人あたり200万円の懸賞金がかけられています。あなたの情報が検挙に結びついた場合には、懸賞金が支払われます。

滋賀県警察官を募集しています

- 平成18年度 第2回滋賀県警察官採用試験
▶ 申込書の配布 7月1日(土)~
▶ 受け付け期間 8月7日(月)~8月25日(金)
▶ 1次試験 9月17日(日)
▶ 2次試験
身体・体力・適性検査等:10月中旬
口述(個別面接・集団討論):11月下旬
▶ 最終合格発表 12月上旬

試験区分・採用予定人員等(平成19年4月採用)
Table with columns: 試験区分, 採用予定人員, 年齢等, 資格学歴

詳しくは高島警察署 ☎(22)0110 までお問合せください。
・滋賀県警ホームページ http://www.pref.shiga.jp/police
・滋賀県警フリーダイヤル ☎0120(204)314



シリーズ 16

公立高島総合病院からのお知らせ

びょういん だより

CTスキャンの更新について

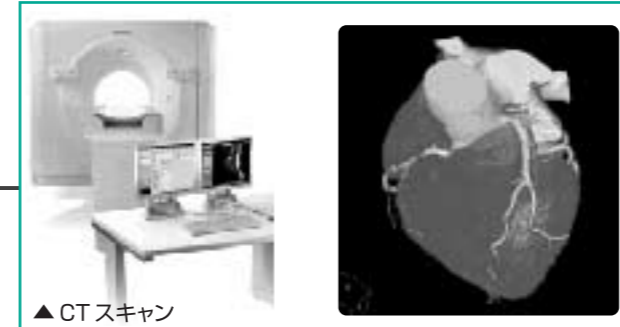
10年間使用したヘリカルCTの後継機種として、16列マルチスライスCTを導入し7月27日(木)から稼働しています。マルチスライスCTは、カメラのフィルムに相当する検出器が複数並び、1回転する毎に列数に応じた枚数の撮像が可能です。今回導入した機種では、1回転につき16枚の画像が得られ、更に回転速度が従来の2倍であるため、これまでに比べて、短時間で広い範囲を一度に撮像することができ、緊急の検査を要する場合に威力を発揮します。また、心臓の動きに対応することは従来の機種では不可能でしたが、心臓の血管(冠動脈)の撮影も可能になりました。

胸部痛はあるが心電図や血液検査では心筋梗塞が疑われない場合や、高血圧や糖尿病などの危険因子をお持ちの患者さまなど、心臓カテーテル検査の事前検査として、また、頭部や四肢の動脈の撮影にも威力を発揮します。

1mm以下の薄いスライスで撮像することにより、横断方向と同じ解像度(細かさ)で長軸方向のデータが連続して得られます。自由な任意の断面の画像が得られ、病変の拡がりや形を様々な方向から観察でき、今まで以上に正確な診断が可能となりました。体の厚さ、内部の構造に合わせて自動的に連続して出力を制御する機能を有しており、検出器の感度の向上と併せ被曝の低減も計られています。

この装置の能力を最大限活用し、診療に役立つ画像を提供するよう放射線科一同これからも日々努力して参ります。ご不明な点などございましたらお気軽にお問い合わせください。

放射線科部長 木上裕輔



皆さんの声を、ぜひ、お聴かせください。



市長への手紙

市政についての具体的・建設的なご意見、ご要望、ご提案など、市民の皆さんの声をお聴かせください。より多くの方々のお考えを聴かせていただき、皆さんとともに住みよいまちづくりを進めていきたいと考えています。お寄せいただいたご意見等は、今後の市政運営に活かす方策を考えるとともに、内容によっては、担当部署から説明などをさせていただきま

す。この「市長への手紙」には、住所・氏名などの連絡先を、ぜひともご記入ください。 ※お寄せいただきました声の要旨を広報誌やホームページに掲載させていただきます。あらかじめご了承ください。(ただし、個人情報等の取り扱いには、十分注意し、個人が特定できるような内容での掲載はいたしません。)

問 企画部秘書広報課 ☎(25)81330



快水浴場百選に選ばれたマキノサニービーチ

5201592

高島市長行 (受取人)

高島市新旭町北畑五六五番地

新旭局承認 18 差出有効期間 平成18年12月31日まで

切手を貼らずにお出しください

市長への手紙

(山折り)

次のとおり封筒を作ってください。

- ①キリトリ線に沿って切り、中央を山折りにしてください。
②のりしろにのりをつけて貼り合わせてください。
③切手は貼らずにそのままポストへ投函してください。