

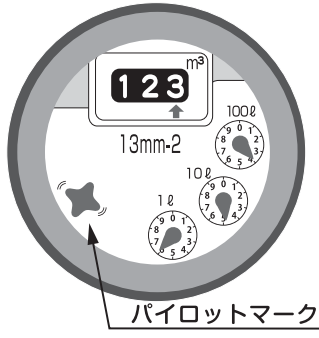
お知らせ

水道の漏水にご注意ください

たくさんのお水を使ったとき、宅内のどこかで漏水している可能性があります。水道の検針を通じて、毎回、何件も漏水が見つかっています。下水道使用料にも影響しますので、一度、漏水の確認をしてください。

漏水の確認方法

- 「漏水かな？」と思ったら、次の要領で確認してください。
①ご家庭内の蛇口をすべて閉めてください。
②水道メーターをご確認ください。



市営住宅入居者募集

- 〈市営住宅〉
定期募集
1月11日(火)～1月21日(金)
募集する住宅は、1月7日(金)に市役所、各支所の掲示板で公表します。

中堅所得者向け賃貸住宅

- 定期募集
1月11日(火)～1月21日(金)
募集住宅
第2サニーハイツ・マキノ(3DK) 50,000円

随時募集

- 募集住宅
荒川惣田団地(3DK) 32,000円
サニーハイツ・マキノ(3DK) 48,000円
申込資格
1.同居する親族のいる方
2.入居予定者全員の合計所得が一定額以上の方(法令によって金額が異なります)
3.税金の滞納がない方

高島市育英資金の貸与申請受付開始

経済的な理由により高等学校や大学等で学ぶことが困難な方に対して、育英資金貸付基金を創設し、奨学金として学費の一部を貸し付けています。

サポートファイルの名称募集

障害児者の福祉や教育など関係機関・事業所で構成する高島市障害者自立支援協議会発達障害部会では、障がいのある人が安心して生活を送れるよう、乳幼児期から学齢期、青年・成人期に至るまでの一貫性のある記録ができ、支援に活かせるサポートファイルの作成に取り組んできました。

申請対象

- 高島市に本人または保護者が居住している方
募集人数 若干名
貸付額
○高等学校、高等専門学校、特別支援学校(高等部)、専修学校(高等課程で修業年限2年以上)
・・・月額2万円を限度
○大学(短期大学を含む)・専修学校(専門課程で修業年限2年以上)
・・・月額3万円を限度

償還期間

貸与期間終了後1年の据置期間を含め7年以内

受付期間

1月4日(火)～1月18日(火)(在籍する学校を経由して提出してください)

選考方法

書類・作文・面接(面接日は後日通知)により決定します。

※制度の詳細は、市のホームページをご覧ください。

図学校教育課 ☎(32) 4473

「富士」を利用された方へ

会社更生手続を開始した「富士」を以前に利用していた方、現在も利用中の方は、利息の払い過ぎ(過払債権)となっている可能性があります。武富士まで連絡してください。

募集

紙ごみ減量「標語」大募集

高島市のごみ処理量は非常に多く、その処理にかかる費用も膨大です。そこでごみの分別徹底と、資源ごみのリサイクル推進を目的として「紙ごみ減量」の標語を募集します。
普段皆さんが『紙ごみ減量』について思っておられることや、感じておられることを標語にしてください。たくさんのご応募お待ちしております。

提出先

各支所または高島市市民環境部環境政策課へ
※メール・電話・ファックスでの応募はできません。

表彰

入賞作品には、賞状と副賞を贈ります。

※詳しくは、高島市ホームページをご覧ください。各支所または公民館に設置の募集要項をご覧ください。

図環境政策課 ☎(25) 8125

図環境政策課 ☎(25) 8125