

高島市統計書

平成21年(2009年)版



高島市

「よえもん君」

本書中に登場する「よえもん君」は、中江藤樹先生の10歳前後の少年時代をイメージして描かれたもので、藤樹先生生誕400年祭（会期：平成20年3月7日～9月28日）のマスコットです。

【中江藤樹】1608～48。江戸時代初期の儒学者。通称与右衛門。

慶長13年3月7日、近江国高島郡小川村（滋賀県高島市）に生まれる。祖父の家督をつぎ、伊予国（愛媛県）大洲藩士となる。のち老母の孝養をつくすため帰郷して浪人となる。

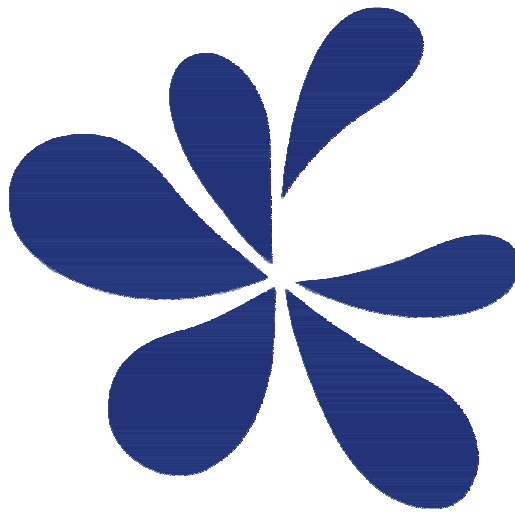
私塾をひらき門人には儒学（陽明学）を、村びとには「人としての道」を説く。門人に熊沢蕃山がいる。

41歳にて死去。没後、「近江聖人」とたたえられる。



よえもん君

語る「よえもん君」



市章

花をモチーフにし、6町村をそれぞれ1枚の花びらに見立て、各花びらは、地図上の6町村の位置と対応しており、このデザイン全体で「高島市」を表しています。6町村が合併することで、互いに協力し合い、大輪の花が咲くように発展して欲しいという願いを込めて、6枚の花びらが一つの花を咲かそうとしている姿を表しています。

[平成17年1月1日制定]

はじめに

高島市統計書〈平成21年（2009年）版〉を刊行いたします。

本書は、高島市の各分野の基本的な最新統計資料を収録し、市勢の現状ならびに発展の推移を明らかにしようとするものです。

編集にあたっては、照会の多い分野の統計表や最新の資料を可能な限り収録いたしました。まだまだ不十分ではございますが、各方面からご指導いただき、今後も内容の充実に努めてまいりたいと存じます。

おわりに、本書の編集にあたり貴重な統計資料の提供、その他格別のご協力を賜りました各方面の方々に厚くお礼を申し上げますとともに、今後ともより一層のご指導とご協力を賜りますようお願い申し上げます。

平成22年（2010年）3月

高島市長 西川 喜代治

凡 例

1. 本書は、高島市の各般にわたる基本的な統計資料を収録したものです。
2. 統計の収録期間は、基本的に平成21年(2009年)のものとし、これにより難しいものは最新年次によります。また、必要に応じて累年比較を掲げたものです。
3. 特に注記しないかぎり、「年」とあるものは暦年1月から12月までを、「年度」とあるものは会計年度4月から翌年3月までを示しています。
4. 資料は基幹統計調査および庁内各部局・官公庁・民間団体などから収集したものです。
5. 各数字の単位未満は原則として四捨五入したもので、総数と内訳が合わない場合もあります。
6. 統計表についての注記は下記に記入しました。
7. 統計表中の符号は、次のとおりです。

「 0 」 記載単位に満たないもの

「 ... 」 不詳および算出不能

「 」 当該数字のないもの

「 X 」 公表を差控えるもの

「 - 」 マイナス(減)の数値

(ただし、気象の項は「 - 」を負数としています。)

総目次

高島市民のくらし

統計表

第1章	土地・気象	1
第2章	人口	3
第3章	労働力	16
第4章	農林水産業	18
第5章	経済	23
第6章	土木・建築	28
第7章	電気・水道	31
第8章	運輸	33
第9章	保健・衛生	36
第10章	社会福祉	43
第11章	教育・文化	50
第12章	司法・警察・消防	55
第13章	議会・行政・選挙	60
第14章	財政	65
第15章	その他	71

統計表目次

第1章 土地・気象

1. 位置	1
2. 面積および広ぼう、標高	1
3. 地目別土地面積	2
4. 気象状況	2

第2章 人口

5. 人口・世帯数の推移	3
6. 年齢別人口階層表・比率	3
7. 年齢別・男女別人口	4
8. 地域・年齢・男女別人口	5
9. 行政区・男女別人口、世帯数	8
10. 世帯人員	12
11. 65歳以上の人口	
(1) 推移	12
(2) 高齢化率の推移	12
12. 65歳以上の親族がいる一般世帯数	13
13. 65歳以上の高齢単身者数	13
14. 昼夜間人口（流入・流出人口）	13
15. 戸籍	13
16. 国籍別登録者数	13
17. 自然動態	14
18. 社会動態	14
19. 住所別転入出者数	14
20. 乳児死亡状況・婚姻・離婚	15
21. 死因別死亡状況	15
22. 合計特殊出生率	15

第3章 労働力

23. 15歳以上の労働力状態	
(1) 労働力・非労働力別人口	16
(2) 産業別・男女別・年齢別15歳以上就業者数	16
(3) 産業別就業人口	17
24. 職業紹介・就職の状況	17
25. 産業別新規求人状況	17
26. 雇用保険の給付状況	17

第4章 農林水産業

27. 農家数	18
28. 経営耕地面積（販売農家）	18
29. 経営耕地面積規模別農家数（販売農家）	18
30. 農産物販売金額規模別経営体数（販売農家）	18
31. 農業産出額及び生産農業所得	19
32. 作付（栽培）面積及び収穫量	20
33. 農地法取扱い状況	21
34. 家畜飼養戸数及び飼頭羽数	21
35. 森林の概況	
(1) 森林面積	22
(2) 民有林の所有形態別森林面積	22
36. 水産業の概要	22

第5章 経済

37. 市民経済計算	
(1) 経済活動別市内総生産	23
(2) 市民所得	23
38. 事業所の概況	
(1) 事業所の推移	24
(2) 産業別事業所数、従業者数	24
(3) 従業者規模別事業所数	24
39. 工業の概況	
(1) 産業中分類別事業所数等	25
(2) 工業用地	25
(3) 1日当たりの水源別用水量（淡水）	26
(4) 1日当たりの用途別用水量（淡水）	26
(5) 従業者規模別事業所数等	26
40. 商業の概況	
(1) 商業の推移	27
(2) 産業別事業所数	27

第6章 土木・建築

41. 住宅の状況	28
42. 家屋の状況	28
43. 開発許可等件数の状況	29

44. 建築確認件数の状況	29
45. 国道・県道の整備状況	
(1)一般国道	29
(2)県道	29
46. 市営住宅等の設置状況	30
(1)市営住宅	30
(2)特定公共賃貸住宅	30
(3)改良住宅	30

第7章 電気・水道

47. 電灯および電力需要状況	31
48. 上水道・簡易水道事業の状況	31
49. 下水道事業の状況	
(1)高島流域下水道	31
(2)単独公共下水道(朽木浄化センター)	32
(3)農業集落排水施設	32
(4)林業集落排水施設	32

第8章 運 輸

50. 自動車保有台数	33
51. J R 各駅の一日平均乗客数	33
52. 路線別年間乗降客数	34
53. 各バス会社の状況	34
54. 観光入込客数	
(1)月 別	35
(2)目的別	35

第9章 保 健 ・ 衛 生

55. 予防接種実施状況	36
56. 健康診査受診者の状況	36
57. 医療施設数	37
58. 医療従事者数	37
59. 公立高島総合病院利用状況	
(1)地域別外来利用状況	37
(2)入院患者数	38・39
(3)外来患者数	38・39
(4)入院・外来、地域、月別患者数	40
60. 救急患者状況	
(1)救急患者(外来・入院)	40
(2)救急車による患者搬送件数	40

61. ゴミ処理状況	41
62. し尿および浄化槽汚泥処理状況	41
63. 公害苦情状況	42

第10章 社 会 福 祉

64. 国民年金加入状況	43
65. 国民年金給付状況	43
66. 後期高齢者医療等給付状況	43
67. 国民健康保険加入状況	43
68. 国民健康保険給付状況	
(1)給付件数	44
(2)給付金額	44
69. 福祉医療費助成状況	45
70. 療育手帳交付者状況	45
71. 精神障害者保健福祉手帳交付者状況	45
72. 身体障害者手帳交付状況	
(1)種類別総数	46
(2)種類別・等級別	46
73. 精神障害者精神科通院医療費助成事業	46
74. 介護保険事業状況	
(1)介護保険被保険者数および認定状況	47
(2)介護サービス給付費状況	47
(3)介護サービス利用状況	
居宅サービスの年度別累計利用人数	47
居宅サービスの月間平均利用人数	47
主な居宅サービスの年度別累計利用人数	48
主な居宅サービスの月間平均利用人数	48
施設サービスの年度別累計利用人数	48
施設サービスの月間平均利用人数	48
75. 交通災害共済状況	48
76. 保育園の状況	49
77. 学童保育の状況	49
78. 介護老人保健施設 陽光の里利用状況	
(1)入所者状況	49
(2)通所者状況	49
79. 高島市訪問看護ステーション状況	49

第11章 教 育 ・ 文 化

80. 幼稚園の状況	50
81. 小中高等学校の状況	

(1)小学校	50
(2)中学校	50
(3)高等学校	50
82. 養護学校の状況	51
83. 図書館の利用状況	
(1)登録者数、貸出者数	51
(2)貸出冊数	51
(3)その他	52
84. 図書館の蔵書数	52
85. 公民館等利用状況	
(1)教室、受講者数	53
(2)公民館等利用者数	53
86. 資料館入館者数	53
87. 指定文化財	
(1)国指定	54
(2)国選定	54
(3)県指定	54
(4)県選択	54
(5)市指定	54
(6)登録有形文化財	54
第 1 2 章 司法・警察・消防	
88. 民事事件処理状況	55
89. 刑事事件処理状況	55
90. 家事事件処理状況	55
91. 交通事故と安全施設	
(1)交通事故発生件数	56
(2)死傷者数	56
(3)交通安全施設	56
92. 刑法犯の発生と検挙状況	56
93. 少年刑法犯補導者数	57
94. 不良行為少年補導者数	57
95. 火災状況	
(1)出火件数	58
(2)焼損状況	58
(3)り災状況	58
(4)原因別火災発生状況	58
96. 救急状況	59
97. 救助状況	59

第 1 3 章 議会・行政・選挙	
98. 議会会議開催状況	
(1)本会議	60
(2)委員会	60
99. 議案等の処理状況	
(1)提出案件の分類	60
(2)議案の処理状況	61
(3)請願の処理状況	61
100. 職員数	62
101. 男女共同参画状況	
(1)市議会議員	62
(2)行政委員会委員	62
(3)審議会等	62
(4)市管理職	63
(5)各種団体における女性参画状況	63
102. 選挙名簿登録者数	64
103. 選挙の状況	64

第 1 4 章 財 政	
104. 市税等収納状況	65
105. 市民税業種別納税者数および課税額	
(1)納税義務者数	66
(2)業種別課税額	66
106. 市有財産の概要	67
107. 財政状況	
(1)普通会計決算収支の推移	67
(2)普通会計決算分析指数等の推移	67
(3)普通会計歳入決算額の推移	68・69
(4)普通会計性質別歳出決算額の推移	68・69
(5)公営事業会計決算額の推移	70

第 1 5 章 そ の 他	
高島市の地位	71
市域の変遷（沿革）	72
高島市年表	73
高島市行政機構図	76
高島の「百選」	77

高島市民のくらし



出生

1日に 1.1人



死亡

1日に 1.6人



世帯員数

1世帯あたり 2.8人

転出

1日に 4.1人



転入

1日に 3.9人

図書館蔵書数

1人あたり 8.7冊



図書館貸出冊数

1人あたり 17.4

救急件数

1日に 6.1件



火災件数

1ヶ月に 1.3件

1. 位置

地点	東経(経度)	北緯(緯度)	場所
極 東	136°06'21"	35°27'33"	マキノ町 ^{カイヅ} 海津地先
極 西	135°45'49"	35°20'44"	朽木 ^{オイスギ} 生杉地先
極 南	135°55'41"	35°15'29"	(高島町)鹿ヶ瀬 ^{シシガセ} 地先
極 北	136°04'58"	35°32'26"	マキノ町 ^{ノグチ} 野口地先
市役所位置	136°02'10"	35°21'09"	高島市新旭町北畑 (高島市役所付近の四級三角点)

琵琶湖を除いた部分での計測による

2. 面積および広ぼう、標高

(1) 高島市全体の面積および広ぼう、標高

面積	広 ば う		標 高	
	東 西	南 北	最 高	最 低
693.00Km ²	31.1Km	31.3Km	1,098.0m ツルベダケ (釣瓶岳)	84.371m (琵琶湖水面)

広ぼうは琵琶湖を除いた部分での計測による

(2) 琵琶湖および旧町村ごとの面積

	面積
琵琶湖	181.64Km ²
旧マキノ町	78.34Km ²
旧今津町	122.74Km ²
旧朽木村	165.77Km ²
旧安曇川町	48.47Km ²
旧高島町	63.20Km ²
旧新旭町	32.84Km ²
合 計	693.00Km ²

琵琶湖に市町境界を設定し、新たに参入される地方交付税を琵琶湖の総合保全に活用していくため、滋賀県および琵琶湖に面する大津市、彦根市長浜市、近江八幡市、草津市、守山市、野洲市高島市、東近江市、米原市、で協議し、10市で等距離線主義により境界を設定。



3 . 地目別土地面積

1月1日現在

(単位：㎡)

	平成18年	平成19年	平成20年	平成21年
総面積	511,360,000	511,360,000	511,360,000	511,360,000
課税分総面積	192,905,666	192,552,394	193,416,390	193,250,525
田	49,058,111	48,955,807	48,902,290	48,765,044
畑	5,707,134	5,694,561	5,685,073	5,639,247
宅地	12,169,373	12,231,309	12,296,759	12,415,785
池沼	333,608	333,830	329,500	318,757
山林	110,240,165	109,916,953	109,965,879	109,706,401
牧場	5,593	5,593	5,593	5,593
原野	10,754,859	10,761,709	11,562,514	11,543,156
雑種地	4,636,823	4,652,632	4,668,782	4,856,542
その他	-	-	-	-
非課税分総面積	318,454,334	318,807,606	317,943,610	318,109,475

【資料 税務課「概要調書」】

4 . 気象状況

彦根地方気象台今津観測所

	降水量 (mm)		気温 ()			風速 (m/s)		日照時間 (時間)	最深積雪 (cm)
	計	1日最大	日平均	最高	最低	平均	最大		
1978年	1,533	87	5.2]	15.8]	-3.0]	1.6]	10]	174.8]	...
1979年	1,556	104	14.0	34.3	-2.8	2.0	19	2,108.6	...
1980年	1,826]	66]	12.7	31.8]	-5.1]	2.0	12	1,933.0	...
1985年	1,962	69	13.4	33.3	-8.9]	2.1	11	1,912.1	35
1990年	1,909	108	14.4	33.2	-4.2	2.0	16	1,043.5]	60]
1995年	2,040	128	13.2	35.1	-6.5	2.1	12	1,409.1	90]
2000年	1,743	119	14.1	35.0	-4.9	2.0	12	1,421.7	87
2001年	1,753	61	14.0	35.1	-7.6	2.0	10	1,486.3	56
2002年	1,635	53	14.1	34.6	-3.3	2.0	10	1,383.1	25
2003年	2,129	82	13.8	33.4	-5.7	1.9	12	1,210.2	16
2004年	2,037	119	14.8	34.2	-4.9	2.0	13	1,688.0	40
2005年	1,902	107	13.8	33.7	-5.8	1.7	10	1,500.4	38
2006年	2,000	69	13.9	35.3	-7.8	1.7	12	1,424.1	95
2007年	1,907	87	14.4	35.9	-4.7	2.0	12	1,699.3	13
2008年	1,889	74.5	14.1	35.0	-5.7	1.9	11	1,734.3	65
2009年	1,786.0	67.5	14.2	34.3	-8.5	1.8	13.0	1,687.2	44)
1月	277.0	44.5	2.5	13.6	-8.5	1.8	12.0	87.0	44)
2月	158.0)	31.0)	4.9)	15.5)	-2.1)	2.1)	9.3)	89.6)	12)
3月	114.0	47.5	6.8	19.9	-0.7	2.2	11.1	142.3	-
4月	137.0	47.5	12.1	25.9	1.8	2.0	9.9	202.6	-
5月	103.0	33.5	17.1	27.6	6.4	1.8	9.0	184.0	-
6月	162.5	44.5	21.4	30.0	11.2	1.7	7.2	169.8	-
7月	208.0	38.0	24.5	32.6	18.2	1.4	7.4	75.2	-
8月	131.0	47.5	25.3	34.3	16.4	1.6	6.8	161.8	-
9月	71.0	36.0	22.0	31.3	14.1	1.9	7.6	184.1	-
10月	132.0	41.5	16.5	25.7	8.5	1.8	12.5	177.2	-
11月	186.5	67.5	10.9	21.7	1.5	1.7	13.0	107.8	-
12月	106.0	19.0	5.8	15.5	-3.2	2.1	11.0	105.8	2)

全てのデータが揃っている一番古い年から記載。1980年～2000年は5年単位で記載。

値) ... 準完全値 統計値を求める対象となる資料の一部が欠けているが、その数が許容する範囲内である値

値] ... 資料不足値 統計値を求める対象となる資料が許容する範囲を超えて欠けている値

【資料 気象庁ホームページ】

5 . 人口・世帯数の推移

10月1日現在

	世 帯	人 口 (人)			対前回増減率 (%)	
		総 数	男	女	世 帯	人口総数
大正 9 年	-	48,664	24,230	24,434	-	...
14	-	47,149	23,799	23,350	-	3.1
昭和 5 年	-	46,247	23,209	23,038	-	1.9
10	-	45,814	22,915	22,899	-	0.9
15	-	45,812	22,734	23,078	-	0.0
22	-	55,613	26,728	28,885	-	21.4
25	11,175	54,259	26,213	28,046	...	2.4
30	10,975	53,543	26,385	27,158	1.8	1.3
35	11,233	52,320	25,500	26,820	2.4	2.3
40	11,355	50,349	24,586	25,763	1.1	3.8
45	11,773	49,818	24,424	25,394	3.7	1.1
50	12,188	49,519	24,318	25,201	3.5	0.6
55	12,558	50,926	25,054	25,872	3.0	2.8
60	13,322	52,020	25,629	26,391	6.1	2.1
平成 2 年	13,694	52,032	25,577	26,455	2.8	3.4
7	15,175	54,369	26,683	27,686	10.8	8.2
12	16,540	55,451	27,323	28,128	9.0	2.0
17	17,302	53,950	26,274	27,676	4.6	2.7
18	18,933	53,530	26,058	27,472	9.4	0.7
19	19,015	53,060	25,832	27,228	0.4	0.8
20	19,113	52,571	25,600	26,971	0.5	0.9
21	19,152	52,263	25,397	26,866	0.2	0.6

平成12年以前は6地域の合算値である。

平成18年～平成21年については、滋賀県毎月人口推計調査による。

【資料 国勢調査・滋賀県毎月人口推計調査】

6 . 年齢別人口階層表・比率

10月1日現在

		年齢別人口 (人)			年齢別比率 (%)		
		1 5 歳未満	1 5 歳 ~ 6 4 歳	6 5 歳以上	1 5 歳未満	1 5 歳 ~ 6 4 歳	6 5 歳以上
昭和 25 年		18,504	31,592	4,162	34.1	58.2	7.7
30		17,632	31,528	4,383	32.9	58.9	8.2
35		16,090	31,593	4,637	30.8	60.4	8.9
40		13,550	31,825	4,974	26.9	63.2	9.9
45		11,859	32,477	5,482	23.8	65.2	11.0
50		11,367	32,041	6,107	23.0	64.7	12.3
55		11,248	32,878	6,800	22.1	64.6	13.4
60		11,093	33,451	7,468	21.3	64.3	14.4
平成 2 年		10,098	33,316	8,595	19.4	64.0	16.5
7		9,712	34,146	10,503	17.9	62.8	19.3
12		8,720	34,361	12,354	15.7	62.0	22.3
17		7,651	32,782	13,517	14.2	60.8	25.1

平成12年以前は6地域の合算値である。

年齢不詳は含まない。

比率は四捨五入しているため、端数が合わないことがある。

【資料 国勢調査】

7 . 年 齡 別 ・ 男 女 別 人 口

平成17年10月1日現在

(単位：人)

年 齢	総 数	男	女	年 齢	総 数	男	女
総 数	53,950	26,274	27,676				
0 歳	427	212	215	55 歳	898	471	427
1	402	201	201	56	987	521	466
2	440	213	227	57	997	501	496
3	459	259	200	58	841	435	406
4	445	225	220	59	500	258	242
5	519	246	273	60	568	281	287
6	526	272	254	61	786	376	410
7	522	265	257	62	746	358	388
8	523	286	237	63	815	398	417
9	523	278	245	64	781	391	390
10	575	279	296	65	668	319	349
11	554	267	287	66	554	276	278
12	558	295	263	67	667	347	320
13	618	334	284	68	692	319	373
14	560	303	257	69	747	359	388
15	651	343	308	70	733	379	354
16	599	296	303	71	677	323	354
17	638	346	292	72	693	324	369
18	598	284	314	73	710	339	371
19	491	248	243	74	688	312	376
20	547	283	264	75	658	307	351
21	507	270	237	76	669	329	340
22	465	260	205	77	602	258	344
23	494	244	250	78	565	235	330
24	546	286	260	79	558	252	306
25	531	278	253	80	474	192	282
26	541	280	261	81	442	151	291
27	557	265	292	82	358	117	241
28	535	280	255	83	339	117	222
29	608	296	312	84	292	90	202
30	599	304	295	85	315	116	199
31	659	340	319	86	234	65	169
32	614	329	285	87	207	47	160
33	626	339	287	88	193	52	141
34	636	321	315	89	189	54	135
35	670	315	355	90	122	29	93
36	619	275	344	91	105	17	88
37	630	320	310	92	91	17	74
38	602	286	316	93	76	17	59
39	481	239	242	94	62	16	46
40	677	342	335	95	44	8	36
41	654	327	327	96	38	7	31
42	633	299	334	97	24	8	16
43	628	307	321	98	15	3	12
44	633	321	312	99	5	1	4
45	670	323	347	100 歳 以上	11	4	7
46	661	326	335	不 詳	-	-	-
47	675	344	331	(再 掲)			
48	649	319	330	15 歳 未 満	7,651	3,935	3,716
49	711	356	355	15 ~ 64 歳	32,782	16,533	16,249
50	728	366	362	65 歳 以上	13,517	5,806	7,711
51	722	355	367	75 歳 以上	6,688	2,509	4,179
52	750	380	370	85 歳 以上	1,731	461	1,270
53	761	389	372	平 均 年 齢	45.6	44.0	47.1
54	867	462	405	年 齢 中 位 数	47.5	45.9	49.1

【資料 国勢調査】

8 . 地域・年齢・男女別人口

平成21年9月30日現在

(単位：人)

マ				キ				ノ				今				津			
年齢	男	女	計	年齢	男	女	計	年齢	男	女	計	年齢	男	女	計	年齢	男	女	計
0	22	20	42	54	49	38	87	0	44	40	84	54	91	94	185				
1	20	20	40	55	39	46	85	1	56	42	98	55	94	88	182				
2	17	14	31	56	42	52	94	2	53	52	105	56	94	85	179				
3	16	19	35	57	49	44	93	3	53	47	100	57	90	93	183				
4	26	21	47	58	61	44	105	4	62	60	122	58	97	85	182				
5	21	23	44	59	52	69	121	5	58	56	114	59	118	96	214				
6	22	25	47	60	64	63	127	6	52	58	110	60	133	121	254				
7	28	17	45	61	66	73	139	7	59	47	106	61	115	141	256				
8	26	21	47	62	59	63	122	8	72	60	132	62	92	91	183				
9	33	27	60	63	37	31	68	9	61	79	140	63	48	50	98				
10	31	20	51	64	28	45	73	10	69	63	132	64	76	84	160				
11	30	23	53	65	53	73	126	11	73	68	141	65	67	103	170				
12	31	28	59	66	47	57	104	12	69	56	125	66	77	94	171				
13	34	24	58	67	63	61	124	13	65	66	131	67	86	94	180				
14	30	23	53	68	53	56	109	14	63	82	145	68	80	87	167				
15	30	33	63	69	41	37	78	15	70	67	137	69	81	80	161				
16	28	28	56	70	33	37	70	16	64	65	129	70	74	62	136				
17	32	38	70	71	48	40	88	17	83	64	147	71	72	78	150				
18	26	42	68	72	35	48	83	18	85	46	131	72	51	95	146				
19	28	28	56	73	45	31	76	19	112	74	186	73	68	105	173				
20	29	34	63	74	42	45	87	20	80	75	155	74	86	87	173				
21	34	26	60	75	35	45	80	21	87	56	143	75	70	74	144				
22	33	43	76	76	32	56	88	22	83	66	149	76	84	63	147				
23	30	30	60	77	42	43	85	23	96	59	155	77	72	82	154				
24	34	27	61	78	26	41	67	24	89	66	155	78	60	81	141				
25	29	26	55	79	28	38	66	25	97	62	159	79	52	70	122				
26	31	24	55	80	34	27	61	26	81	46	127	80	65	83	148				
27	25	18	43	81	23	60	83	27	69	67	136	81	44	65	109				
28	29	22	51	82	25	49	74	28	56	74	130	82	38	61	99				
29	22	18	40	83	21	44	65	29	76	71	147	83	52	61	113				
30	36	18	54	84	21	42	63	30	94	65	159	84	30	62	92				
31	24	24	48	85	14	30	44	31	80	75	155	85	25	51	76				
32	31	33	64	86	7	29	36	32	82	55	137	86	26	45	71				
33	39	39	78	87	8	17	25	33	64	86	150	87	20	51	71				
34	36	36	72	88	4	21	25	34	67	75	142	88	10	43	53				
35	28	27	55	89	8	22	30	35	81	78	159	89	9	32	41				
36	36	39	75	90	10	14	24	36	77	79	156	90	12	19	31				
37	44	34	78	91	5	12	17	37	88	73	161	91	4	16	20				
38	49	47	96	92	6	18	24	38	90	87	177	92	5	18	23				
39	52	40	92	93	4	6	10	39	92	68	160	93	4	16	20				
40	26	29	55	94	0	8	8	40	69	84	153	94	2	11	13				
41	41	45	86	95	1	7	8	41	80	75	155	95	4	14	18				
42	29	33	62	96	0	3	3	42	57	79	136	96	0	10	10				
43	28	17	45	97	1	3	4	43	59	57	116	97	0	3	3				
44	45	29	74	98	0	1	1	44	87	80	167	98	2	3	5				
45	28	43	71	99	0	2	2	45	80	69	149	99	0	5	5				
46	33	26	59	100	0	2	2	46	72	84	156	100	2	3	5				
47	35	27	62	101	0	0	0	47	70	84	154	101	0	0	0				
48	40	40	80	102	0	0	0	48	69	91	160	102	1	1	2				
49	36	41	77	103	0	0	0	49	83	68	151	103	0	0	0				
50	30	37	67	104	0	0	0	50	93	74	167	104	0	0	0				
51	46	36	82	105	0	0	0	51	76	71	147	105	0	1	1				
52	37	29	66	106	0	0	0	52	79	88	167	106	0	0	0				
53	45	41	86	107	0	0	0	53	80	90	170	107	0	0	0				

	男	女	計
0～14歳	387	325	712
15～64歳	1,860	1,815	3,675
65歳以上	815	1,125	1,940
合計	3,062	3,265	6,327

	男	女	計
0～14歳	909	876	1,785
15～64歳	4,145	3,821	7,966
65歳以上	1,435	1,929	3,364
合計	6,489	6,626	13,115

【資料 市民課「住民基本台帳」+「外国人登録」】

8 . 地域・年齢・男女別人口(つづき1)

平成21年9月30日現在

(単位:人)

朽				木				安				曇				川			
年齢	男	女	計	年齢	男	女	計	年齢	男	女	計	年齢	男	女	計	年齢	男	女	計
0	3	4	7	54	18	19	37	0	50	61	111	54	109	102	211				
1	5	9	14	55	15	14	29	1	51	55	106	55	105	103	208				
2	5	7	12	56	17	16	33	2	54	48	102	56	115	96	211				
3	7	3	10	57	21	10	31	3	53	46	99	57	105	97	202				
4	6	3	9	58	23	23	46	4	52	53	105	58	118	119	237				
5	6	14	20	59	19	23	42	5	47	39	86	59	126	110	236				
6	7	4	11	60	33	24	57	6	46	52	98	60	150	121	271				
7	12	8	20	61	29	11	40	7	64	52	116	61	128	137	265				
8	9	8	17	62	19	16	35	8	48	54	102	62	110	101	211				
9	9	12	21	63	12	12	24	9	49	57	106	63	65	68	133				
10	6	14	20	64	9	3	12	10	65	56	121	64	69	72	141				
11	7	7	14	65	8	18	26	11	68	59	127	65	109	94	203				
12	11	5	16	66	12	23	35	12	69	54	123	66	83	80	163				
13	10	8	18	67	10	17	27	13	63	71	134	67	88	108	196				
14	12	6	18	68	18	18	36	14	75	83	158	68	87	104	191				
15	17	5	22	69	14	17	31	15	54	76	130	69	71	86	157				
16	11	8	19	70	7	18	25	16	81	60	141	70	59	76	135				
17	12	7	19	71	23	14	37	17	94	75	169	71	69	87	156				
18	13	11	24	72	24	20	44	18	86	59	145	72	74	74	148				
19	16	10	26	73	17	21	38	19	79	73	152	73	86	107	193				
20	12	13	25	74	21	17	38	20	82	90	172	74	81	92	173				
21	8	7	15	75	17	17	34	21	90	86	176	75	63	101	164				
22	12	15	27	76	12	18	30	22	88	91	179	76	80	99	179				
23	14	11	25	77	17	22	39	23	81	69	150	77	76	96	172				
24	9	11	20	78	17	15	32	24	80	96	176	78	72	110	182				
25	9	12	21	79	9	17	26	25	79	87	166	79	84	89	173				
26	9	8	17	80	19	18	37	26	79	72	151	80	79	75	154				
27	9	15	24	81	15	21	36	27	91	77	168	81	53	84	137				
28	12	7	19	82	10	19	29	28	77	76	153	82	46	81	127				
29	3	10	13	83	14	19	33	29	77	75	152	83	44	71	115				
30	4	6	10	84	4	13	17	30	77	68	145	84	42	66	108				
31	10	10	20	85	7	17	24	31	84	78	162	85	29	63	92				
32	14	9	23	86	8	14	22	32	69	56	125	86	18	60	78				
33	11	10	21	87	5	11	16	33	80	81	161	87	21	45	66				
34	12	6	18	88	4	7	11	34	80	69	149	88	16	41	57				
35	6	10	16	89	3	9	12	35	95	74	169	89	14	33	47				
36	7	12	19	90	2	9	11	36	93	76	169	90	12	31	43				
37	4	12	16	91	2	5	7	37	90	87	177	91	6	23	29				
38	12	8	20	92	1	6	7	38	73	68	141	92	5	21	26				
39	12	11	23	93	0	5	5	39	78	92	170	93	9	23	32				
40	13	20	33	94	2	3	5	40	62	75	137	94	3	13	16				
41	10	8	18	95	2	2	4	41	63	78	141	95	2	10	12				
42	16	9	25	96	1	3	4	42	77	77	154	96	2	12	14				
43	8	8	16	97	0	0	0	43	59	62	121	97	1	5	6				
44	8	11	19	98	0	3	3	44	90	86	176	98	1	8	9				
45	12	13	25	99	1	1	2	45	89	96	185	99	1	3	4				
46	15	13	28	100	0	0	0	46	75	100	175	100	0	2	2				
47	8	10	18	101	0	0	0	47	86	95	181	101	1	2	3				
48	15	7	22	102	0	0	0	48	78	74	152	102	1	0	1				
49	9	16	25	103	0	0	0	49	104	94	198	103	1	0	1				
50	15	15	30	104	0	0	0	50	89	68	157	104	0	0	0				
51	12	11	23	105	0	0	0	51	105	112	217	105	0	0	0				
52	21	15	36	106	0	0	0	52	76	97	173	106	0	0	0				
53	17	12	29	107	0	0	0	53	87	97	184	107	0	0	0				

	男	女	計
0 ~ 14歳	115	112	227
15 ~ 64歳	652	583	1,235
65歳以上	326	457	783
合計	1,093	1,152	2,245

	男	女	計
0 ~ 14歳	854	840	1,694
15 ~ 64歳	4,377	4,248	8,625
65歳以上	1,589	2,175	3,764
合計	6,820	7,263	14,083

【資料】市民課「住民基本台帳」+「外国人登録」】

8 . 地域・年齢・男女別人口(つづき2)

平成21年9月30日現在

(単位:人)

高				島				新				旭			
年齢	男	女	計	年齢	男	女	計	年齢	男	女	計	年齢	男	女	計
0	21	25	46	54	53	47	100	0	39	50	89	54	67	73	140
1	32	22	54	55	37	46	83	1	53	38	91	55	75	77	152
2	24	24	48	56	47	45	92	2	49	51	100	56	79	81	160
3	31	22	53	57	39	58	97	3	47	40	87	57	78	79	157
4	27	34	61	58	65	56	121	4	44	56	100	58	99	86	185
5	24	19	43	59	63	57	120	5	49	55	104	59	89	89	178
6	34	33	67	60	68	63	131	6	52	57	109	60	94	88	182
7	34	28	62	61	60	47	107	7	65	49	114	61	104	116	220
8	32	21	53	62	52	60	112	8	49	52	101	62	94	90	184
9	30	26	56	63	36	34	70	9	63	70	133	63	59	54	113
10	38	36	74	64	28	43	71	10	66	62	128	64	57	54	111
11	29	37	66	65	49	55	104	11	65	59	124	65	70	83	153
12	44	28	72	66	45	43	88	12	61	55	116	66	69	86	155
13	29	22	51	67	43	48	91	13	74	60	134	67	75	82	157
14	31	34	65	68	45	50	95	14	62	67	129	68	77	70	147
15	33	41	74	69	34	44	78	15	67	68	135	69	52	71	123
16	38	35	73	70	28	31	59	16	56	63	119	70	51	65	116
17	45	32	77	71	41	34	75	17	72	62	134	71	52	63	115
18	37	29	66	72	30	55	85	18	60	56	116	72	63	71	134
19	36	45	81	73	50	47	97	19	60	66	126	73	69	66	135
20	31	38	69	74	40	42	82	20	69	54	123	74	64	70	134
21	40	35	75	75	41	37	78	21	86	63	149	75	61	60	121
22	40	46	86	76	34	51	85	22	68	67	135	76	52	66	118
23	34	37	71	77	37	53	90	23	57	76	133	77	45	53	98
24	40	31	71	78	29	59	88	24	75	53	128	78	49	61	110
25	37	37	74	79	37	55	92	25	80	64	144	79	52	69	121
26	32	43	75	80	23	57	80	26	63	46	109	80	51	54	105
27	36	32	68	81	27	32	59	27	52	63	115	81	50	61	111
28	36	36	72	82	33	27	60	28	76	60	136	82	25	51	76
29	33	34	67	83	23	30	53	29	75	57	132	83	29	50	79
30	33	35	68	84	18	30	48	30	70	69	139	84	22	38	60
31	29	45	74	85	15	32	47	31	71	70	141	85	20	34	54
32	35	36	71	86	8	29	37	32	55	66	121	86	12	24	36
33	35	39	74	87	12	24	36	33	81	84	165	87	15	35	50
34	37	42	79	88	8	23	31	34	80	72	152	88	11	25	36
35	40	51	91	89	9	30	39	35	84	84	168	89	17	40	57
36	43	34	77	90	3	20	23	36	90	64	154	90	6	21	27
37	36	31	67	91	2	19	21	37	91	71	162	91	2	30	32
38	41	45	86	92	6	16	22	38	76	74	150	92	5	17	22
39	37	38	75	93	2	8	10	39	58	90	148	93	6	11	17
40	39	51	90	94	1	8	9	40	70	76	146	94	2	11	13
41	39	40	79	95	0	3	3	41	96	79	175	95	1	8	9
42	43	36	79	96	2	5	7	42	71	84	155	96	1	7	8
43	22	25	47	97	0	3	3	43	62	68	130	97	1	5	6
44	41	41	82	98	1	3	4	44	78	83	161	98	1	4	5
45	41	41	82	99	1	2	3	45	82	63	145	99	1	1	2
46	42	43	85	100	0	2	2	46	65	71	136	100	1	3	4
47	36	46	82	101	0	1	1	47	71	66	137	101	0	1	1
48	48	33	81	102	0	1	1	48	80	65	145	102	0	1	1
49	30	55	85	103	0	0	0	49	64	75	139	103	0	0	0
50	50	52	102	104	0	0	0	50	75	88	163	104	0	0	0
51	54	50	104	105	0	0	0	51	68	63	131	105	0	0	0
52	52	38	90	106	0	0	0	52	67	65	132	106	0	0	0
53	43	49	92	107	0	0	0	53	72	67	139	107	0	0	0

	男	女	計
0～14歳	460	411	871
15～64歳	2,042	2,103	4,145
65歳以上	777	1,109	1,886
合計	3,279	3,623	6,902

	男	女	計
0～14歳	838	821	1,659
15～64歳	3,688	3,562	7,250
65歳以上	1,180	1,568	2,748
合計	5,706	5,951	11,657

【資料】市民課「住民基本台帳」+「外国人登録」】

9 . 行政区・男女別人口、世帯数

9月30日現在

	平成 20 年				平成 21 年			
	世帯数 (世帯)	男 (人)	女 (人)	計 (人)	世帯数 (世帯)	男 (人)	女 (人)	計 (人)
市内総数	19,476	26,648	27,979	54,627	19,598	26,449	27,880	54,329
マキノ	2,294	3,102	3,284	6,386	2,307	3,062	3,265	6,327
海津1区	74	93	102	195	74	91	102	193
海津2区	65	87	104	191	65	83	105	188
海津3区	79	140	138	278	79	139	141	280
西浜	166	225	210	435	177	233	215	448
西浜住宅団地	12	14	18	32	12	14	18	32
藤美寮	47	25	22	47	47	23	24	47
高木浜一丁目	84	112	92	204	89	121	95	216
マキノ駅前第一団地	14	28	22	50	14	24	21	45
サニーハイツマキノ	12	20	16	36	11	16	12	28
第2サニーハイツ	18	24	26	50	16	19	24	43
高木浜二丁目	25	34	42	76	26	37	47	84
マキノ駅前第二団地	17	17	24	41	17	14	22	36
マキノ駅前第三団地	24	35	31	66	22	30	30	60
小荒路	83	113	150	263	81	110	146	256
野口	43	50	56	106	41	47	54	101
在原	23	24	37	61	24	23	37	60
山中	41	49	54	103	40	52	54	106
下	57	63	85	148	57	64	84	148
浦	28	33	36	69	28	32	36	68
寺久保	80	101	121	222	78	99	120	219
蛭口	166	247	247	494	164	245	243	488
石庭	60	93	94	187	64	97	97	194
牧野	93	135	143	278	91	132	140	272
白谷	40	58	62	120	40	59	58	117
白谷長寿苑	26	15	26	41	27	18	26	44
上開田	39	56	50	106	39	54	49	103
下開田	27	45	42	87	28	45	43	88
マキノ辻	20	24	28	52	21	24	30	54
森西	33	53	65	118	33	50	62	112
沢	182	249	273	522	186	248	269	517
知内	139	214	232	446	139	211	232	443
新保	111	171	166	337	114	167	164	331
新保住宅	25	25	37	62	25	26	37	63
中庄	165	228	210	438	161	217	203	420
大沼	71	102	113	215	71	101	113	214
グリーンレイク	105	100	110	210	106	97	112	209
今津	4,997	6,536	6,670	13,206	5,013	6,489	6,626	13,115
今津南浜	184	227	209	436	178	223	205	428
中浜	85	103	121	224	83	99	117	216
今津北浜	71	102	104	206	72	98	100	198
東区	96	132	160	292	94	130	158	288
西区	222	261	279	540	226	262	276	538
栄区	227	312	326	638	228	312	327	639
天神	230	262	234	496	223	254	224	478
松陽台	509	677	738	1,415	511	675	739	1,414
南新保	126	207	194	401	128	202	187	389
市ヶ崎	116	118	148	266	122	127	152	279
カームタウン	112	152	162	314	117	153	174	327
大供	63	72	78	150	67	82	80	162
弘川	162	248	260	508	160	247	256	503

【資料 市民課「住民基本台帳」+「外国人登録」】

9 . 行政区・男女別人口、世帯数（つづき 1）

9月30日現在

	平成 20 年				平成 21 年			
	世帯数 (世帯)	男 (人)	女 (人)	計 (人)	世帯数 (世帯)	男 (人)	女 (人)	計 (人)
宮西	76	84	96	180	75	83	93	176
今津中野	111	159	163	322	110	159	156	315
新保寺	56	60	74	134	56	61	76	137
杉沢	197	325	323	648	205	329	323	652
武末	89	128	144	272	84	100	137	237
東新町	156	225	232	457	154	224	231	455
下弘部	101	141	153	294	100	137	154	291
上弘部	63	93	87	180	61	93	87	180
蘭生	53	84	91	175	55	86	88	174
梅原	118	126	148	274	117	127	142	269
大床	15	22	27	49	14	22	26	48
岸脇	77	111	134	245	75	109	133	242
北深清水	61	103	115	218	61	97	114	211
南深清水	91	139	128	267	89	135	127	262
新田	30	44	47	91	29	43	44	87
桂	71	114	113	227	72	109	112	221
酒波	43	68	68	136	42	68	67	135
平ヶ崎	60	95	98	193	56	94	94	188
北林	140	167	187	354	143	170	188	358
伊井	62	132	130	262	61	125	129	254
三谷	76	118	146	264	77	121	144	265
中ノ町	43	75	71	146	45	76	70	146
今津井ノ口	50	67	75	142	49	65	74	139
構	46	59	69	128	49	63	70	133
北仰	117	162	161	323	119	163	169	332
今津辻	33	51	54	105	33	52	52	104
浜分	222	276	272	548	224	273	279	552
川尻	22	25	28	53	21	25	27	52
角川	65	64	55	119	62	57	54	111
保坂	31	23	30	53	30	22	31	53
途中谷	1	1	-	1	1	1	0	1
棕川	33	29	33	62	34	30	32	62
杉山	40	23	20	43	40	23	20	43
天増川	11	11	9	20	10	11	8	19
自衛隊	230	221	9	230	246	238	8	246
清風荘	24	5	19	24	31	8	23	31
清湖園	32	25	7	32	26	22	4	26
藤波園	48	8	41	49	48	4	45	49
朽 木	880	1,106	1,174	2,280	880	1,093	1,152	2,245
市場	161	231	258	489	164	230	258	488
上野	98	116	123	239	95	109	115	224
野尻	35	48	45	93	36	54	46	100
荒川	41	53	70	123	42	55	70	125
荒川惣田	34	42	45	87	35	40	45	85
麻生	37	47	45	92	35	47	43	90
木地山	8	9	8	17	8	9	8	17
地子原	43	48	58	106	39	46	51	97
雲洞谷	37	53	49	102	36	53	50	103
能家	12	13	10	23	13	14	11	25
小入谷	9	8	8	16	10	9	8	17
生杉	17	16	15	31	17	16	15	31

【資料 市民課「住民基本台帳」+「外国人登録」】

9 . 行政区・男女別人口、世帯数（つづき 2）

9月30日現在

	平成 20 年				平成 21 年			
	世帯数 (世帯)	男 (人)	女 (人)	計 (人)	世帯数 (世帯)	男 (人)	女 (人)	計 (人)
中牧	8	14	8	22	9	16	9	25
古屋	12	8	11	19	12	8	11	19
桑原	10	10	9	19	9	9	9	18
平良	11	9	10	19	11	9	9	18
小川	15	10	16	26	16	10	17	27
栃生	54	55	58	113	56	55	60	115
村井	44	44	57	101	43	43	55	98
大野	27	36	41	77	28	36	40	76
古川	35	39	47	86	33	38	42	80
岩瀬	52	87	72	159	53	86	70	156
粕	18	27	24	51	17	23	22	45
宮前坊	62	83	87	170	63	78	88	166
安曇川	4,897	6,843	7,267	14,110	4,942	6,820	7,263	14,083
下古賀	135	174	196	370	131	162	183	345
上古賀	153	207	206	413	153	207	209	416
長尾	71	91	116	207	67	88	111	199
安曇川中野	81	113	130	243	81	111	130	241
南古賀	95	143	143	286	97	147	141	288
梅の子	24	44	9	83	26	47	38	85
南市	330	395	439	834	340	409	439	848
田中ニュータウン	76	108	93	201	74	99	97	196
下ノ城	74	111	117	228	72	108	113	221
馬場	60	112	131	243	61	112	130	242
仁和寺	22	35	41	76	23	33	41	74
三田	63	107	95	202	65	107	92	199
佐賀	20	35	37	72	21	34	35	69
びわこガーデンタウン	50	72	72	144	57	81	82	163
上寺	32	46	53	99	32	46	52	98
沖田	41	66	62	128	41	65	62	127
竹の里	91	109	121	230	96	108	122	230
伏原	9	12	10	22	10	11	11	22
煤田	19	27	29	56	20	27	30	57
北出	25	18	28	46	24	19	27	46
三尾里	88	152	153	305	87	152	158	310
西万木	690	890	957	1,847	683	897	947	1,844
西万木住宅	1	-	1	1	0	0	0	0
未広	38	49	49	98	38	48	53	101
五番領	127	187	205	392	129	184	210	394
十八川	107	161	168	329	105	156	160	316
三重生	33	44	42	86	35	45	42	87
庄塚	57	89	89	178	58	89	89	178
泰山寺	21	31	33	64	22	30	33	63
陵	12	17	20	37	12	17	20	37
中央	167	191	192	383	176	204	202	406
青柳	438	634	643	1,277	442	620	653	1,273
リバーサイド	307	379	395	774	316	386	401	787
上小川	134	211	221	432	135	207	227	434
下小川	220	273	320	593	230	281	326	607
横江	40	57	75	132	40	57	73	130
北船木	247	363	338	701	243	352	327	679
南船木	186	274	302	576	183	271	293	564

【資料 市民課「住民基本台帳」+「外国人登録」】

9 . 行政区・男女別人口、世帯数（つづき 3）

9月30日現在

	平成 20 年				平成 21 年			
	世帯数 (世帯)	男 (人)	女 (人)	計 (人)	世帯数 (世帯)	男 (人)	女 (人)	計 (人)
川島	234	332	375	707	236	321	379	700
藤江	117	202	213	415	118	203	210	413
今在家	100	179	199	378	101	177	197	374
横江浜	62	103	119	222	62	102	118	220
高 島	2,302	3,313	3,639	6,952	2,317	3,279	3,623	6,902
鷯川	53	88	109	197	55	90	106	196
打下	57	94	95	189	56	90	90	180
城山台	111	172	165	337	120	171	183	354
港	89	126	126	252	86	127	121	248
巴	39	48	53	101	37	47	50	97
榊	96	125	144	269	94	122	140	262
新中野	61	60	94	154	60	56	91	147
竜	61	72	86	158	60	68	87	155
宝	57	75	80	155	57	77	86	163
勇	56	85	90	175	58	80	88	168
高島南浜	76	101	99	200	77	101	99	200
高島北浜	59	63	64	127	61	62	69	131
上永田	45	61	77	138	47	63	79	142
下永田	53	76	83	159	54	78	83	161
音羽	47	66	74	140	48	67	76	143
音羽上	13	26	30	56	13	26	28	54
出鴨	134	172	229	401	136	182	231	413
北鴨	35	55	56	111	35	52	56	108
東鴨	67	96	99	195	67	91	98	189
宿鴨	118	186	178	364	118	177	173	350
南鴨	39	56	69	125	38	53	66	119
宮野	50	97	95	192	51	97	96	193
鴨川平	188	244	242	486	187	246	244	490
野田	106	155	173	328	105	148	173	321
横山	123	190	221	411	123	188	213	401
武曾	80	139	144	283	83	136	142	278
伊黒	74	136	153	289	74	134	148	282
富坂	27	45	55	100	26	45	53	98
拝戸	99	151	162	313	103	153	166	319
南拝戸	50	48	63	111	53	45	61	106
中溝	22	39	41	80	22	40	41	81
鹿ヶ瀬	38	58	66	124	38	60	67	127
黒谷	37	58	64	122	36	57	59	116
畑	42	50	60	110	39	50	60	110
新 旭	4,106	5,748	5,945	11,693	4,139	5,706	5,951	11,657
新庄	396	536	571	1,107	399	529	567	1,096
川原市	126	181	205	386	130	178	207	385
新旭井ノ口	75	104	110	214	81	112	119	231
安養寺	242	309	338	647	242	295	340	635
北畑	186	259	248	507	198	275	257	532
藁園	564	818	906	1,724	553	810	884	1,694
太田	453	660	650	1,310	451	644	632	1,276
木津	123	161	156	317	120	156	153	309
岡	92	132	135	267	94	128	136	264
日爪	101	118	64	182	103	120	68	188
五十川	155	218	238	456	154	213	233	446

【資料 市民課「住民基本台帳」+「外国人登録」】

9 . 行政区・男女別人口、世帯数（つづき 4）

9月30日現在

	平成 20 年				平成 21 年			
	世帯数 (世帯)	男 (人)	女 (人)	計 (人)	世帯数 (世帯)	男 (人)	女 (人)	計 (人)
米井	57	78	74	152	55	82	73	155
辻沢	88	132	132	264	86	129	132	261
今市	121	165	177	342	120	157	177	334
平井	216	314	305	619	225	327	318	645
田井	34	56	58	114	35	53	58	111
森	248	330	338	668	251	331	350	681
堀川	164	199	225	424	170	208	231	439
山形	33	57	54	111	32	56	52	108
霜降	115	179	182	361	120	180	177	357
針江	290	406	429	835	287	394	431	825
深溝	227	336	350	686	233	329	356	685

【資料 市民課「住民基本台帳」+「外国人登録」】

10 . 世帯人員

10月1日現在

	一 般 世 帯 数									
	総 数	世 帯 人 員 が								
		1 人	2	3	4	5	6	7	8	9
昭和 60 年	13,322	1,449	2,205	2,247	2,677	2,108	1,665	768	159	36
平成 2 年	13,623	1,486	2,664	2,297	2,612	1,912	1,652	813	160	18
平成 7 年	15,175	2,070	3,328	2,664	2,729	1,898	1,535	771	152	22
平成 12 年	16,478	2,565	4,133	2,992	2,934	1,778	1,319	610	119	25
平成 17 年	17,258	2,902	4,904	3,323	3,021	1,587	1,012	407	82	15

	一般世帯 世帯数	世 帯 人 員	1 世 帯 当 た り 人	うち一般世帯内の 間借り下宿などの 単身者	うち一般世帯内の 会社などの 独身寮の単身者
	10 人 以上				
昭和 60 年	8	50,896	3.82	83	186
平成 2 年	9	50,860	3.71	64	107
平成 7 年	6	53,207	3.49	61	184
平成 12 年	3	53,826	3.26	67	213
平成 17 年	5	52,461	3.04	48	159

社会施設の入所者、自衛隊官舎等の施設居住者は除く

【資料 国勢調査】

11 . 65 歳以上の人口

(1) 推 移

10月1日現在

(単位：人)

	平成12年	平成13年	平成14年	平成15年	平成16年	平成17年	平成18年	平成19年	平成20年	平成21年
高 島 市	12,369	12,770	13,124	13,362	13,542	13,782	13,835	14,113	14,320	14,582
滋 賀 県	215,681	223,179	230,576	236,647	241,516	248,448	259,039	266,910	275,370	283,822

(2) 高齢化率の推移

10月1日現在

(単位：%)

	平成12年	平成13年	平成14年	平成15年	平成16年	平成17年	平成18年	平成19年	平成20年	平成21年
高 島 市	22.2	23.1	23.7	24.1	24.5	25.1	25.8	26.6	27.2	27.9
滋 賀 県	16.0	16.5	17.0	17.3	17.6	18.0	18.7	19.1	19.7	20.2

【資料 「滋賀県毎月人口推計調査」】

12. 65歳以上の親族がいる一般世帯数

10月1日現在

(単位：人)

	総数	親族人員が 1人	2	3	4	5	6	7人以上
平成2年	6,210	596	1,151	710	797	1,002	1,183	771
平成7年	7,205	784	1,667	946	829	1,016	1,180	783
平成12年	8,195	1,054	2,294	1,173	900	1,021	1,094	659
平成17年	8,816	1,335	2,893	1,446	939	885	863	455

昭和60年は区分が異なるため掲載を省略する

【資料 国勢調査】

13. 65歳以上の高齢単身者数

10月1日現在

(単位：人)

	総数	65～69歳	70～74	75～79	80～84	85歳以上	(別掲) 60歳以上
平成2年	591	170	177	147	65	32	741
平成7年	781	202	232	184	118	45	965
平成12年	1,046	239	281	257	173	96	1231
平成17年	1,328	254	331	334	242	167	1584

【資料 国勢調査】

14. 昼夜間人口（流入・流出人口）

10月1日現在

(単位：人)

	常 住 地 に よ る 人 口					従業地・通学地による人口			
	夜間人口 (総数)	従業も 通しな い	自宅 で 自 従	自宅外の 市内で 通 業・ 学	流 出 人 口	昼間人口 (総数)	流 入 人 口		
				県内 市町村 で 従 業 通 学	他 県 で 従 業 通 学		県内 市町村 に 常 住	他 県 に 住 居	他 県 に 住 居
昭和60年	52,012	15,385	9,888	17,859	7,432	1,431	49,824	6,339	336
平成2年	52,009	15,713	8,368	17,330	8,953	1,628	49,424	7,634	362
平成7年	54,361	16,975	6,991	18,248	9,870	1,229	51,218	8,467	489
平成12年	55,435	19,228	6,005	17,322	10,304	2,445	52,427	9,274	467
平成17年	53,950	19,674	5,075	23,732	2,892	2,392	50,967	1,830	471

平成12年は合併前の合算値です

【資料 国勢調査】

15. 戸 籍

(単位：人)

	平成16年度	平成17年度	平成18年度	平成19年度	平成20年度
本籍数	25,747	25,655	25,599	25,560	25,517
本籍人口	66,897	66,523	66,043	65,627	65,230

【資料 市民課「戸籍事件表」】

16. 国籍別登録者数

9月30日現在

(単位：人)

	総数	ブラジル	中国	韓国 朝鮮	フィリピン	米国	その他
平成17年	636	136	59	389	18	11	23
平成18年	688	180	89	363	17	13	26
平成19年	676	143	124	356	18	14	21
平成20年	653	109	149	338	15	18	24
平成21年	550	58	121	318	18	13	22

【資料 市民課「外国人登録」】

17. 自然動態

12月31日現在

(単位:人)

	自然増減数			出 生			死 亡		
	総数	男	女	総数	男	女	総数	男	女
平成 17 年	142	90	52	405	203	202	547	293	254
平成 18 年	193	92	101	379	208	171	572	300	272
平成 19 年	200	86	114	376	197	179	576	283	293
平成 20 年	197	107	90	370	198	172	567	305	262
平成 21 年	184	105	79	407	206	201	591	311	280

【資料 市民課「住民基本台帳」+「外国人登録」】

18. 社会動態

12月31日現在

(単位:人)

	社会増減数			転 入			転 出		
	総数	男	女	総数	男	女	総数	男	女
平成 17 年	149	90	59	1,479	819	660	1,628	909	719
平成 18 年	282	147	135	1,570	883	687	1,852	1,030	822
平成 19 年	361	200	161	1,378	741	637	1,739	941	798
平成 20 年	257	114	143	1,412	786	626	1,669	900	769
平成 21 年	85	74	11	1,422	776	646	1,507	850	657

【資料 市民課「住民基本台帳」+「外国人登録」】

19. 住所別転入出者数

前年10月1日から9月30日

(単位:人)

	平成 18 年		平成 19 年		平成 20 年		平成 21 年	
	転入	転出	転入	転出	転入	転出	転入	転出
総 数	1,574	1,812	1,353	1,614	1,353	1,563	1,411	1,532
県 内 計	417	546	366	521	369	545	352	422
大 津 市	226	257	172	276	191	279	161	211
彦 根 市	13	28	26	22	11	19	19	20
長 浜 市	29	27	14	33	8	18	15	22
近 江 八 幡 市	6	18	8	9	13	13	15	4
草 津 市	18	32	28	48	33	38	24	21
守 山 市	17	49	21	22	20	36	13	29
栗 東 市	32	24	14	18	17	22	21	45
甲 賀 市	8	14	12	9	13	14	12	10
野 洲 市	5	14	7	7	5	10	10	8
湖 南 市	18	19	18	7	14	24	16	11
東 近 江 市	16	17	12	26	16	29	11	13
米 原 市	5	5	2	2	1	7	7	4
西 浅 井 町	8	11	10	15	9	5	8	8
そ の 他 町	16	31	22	27	18	31	20	16
県 外 計	1,157	1,266	987	1,093	984	1,018	1,059	1,110
京 都 府	218	222	175	190	229	190	228	209
大 阪 府	220	236	192	225	173	222	202	228
兵 庫 県	88	190	65	67	52	96	79	86
奈 良 県	22	24	27	23	10	19	25	19
福 井 県	36	45	24	53	34	55	42	28
岐 阜 県	21	22	19	29	12	22	25	14
愛 知 県	77	77	55	57	53	57	53	49
三 重 県	41	21	17	19	22	21	13	14
そ の 他	434	429	413	430	395	336	392	463

高島市から高島市への転出転入は、±0となるので省略している

【資料 「滋賀県推計人口年報」】

20. 乳児死亡状況・婚姻・離婚

	平成 16 年	平成 17 年	平成 18 年	平成 19 年	平成 20 年
乳 児 死 亡 (人)	4	1	3	2	-
新 生 児 死 亡 (人)	4	1	2	-	-
死 産 (人)	9	10	7	15	9
周 産 期 死 亡 (人)	6	3	3	2	2
婚 姻 (件)	264	244	204	218	241
離 婚 (件)	93	77	81	82	61

「乳児死亡」とは、出産後に心臓搏動、随意筋の運動および呼吸のいずれも認めないものをいう

「死産」とは、妊娠満12週（妊娠第4月）以後の死児の出産をいう

「週産期死亡」とは、妊娠満22週（154日）以後の死産に早期新生児死亡を加えたものをいう

【資料 人口動態調査】

21. 死因別死亡状況

(単位：人)

	平成 16 年	平成 17 年	平成 18 年	平成 19 年	平成 20 年
総 数	509	539	568	573	559
結 核	2	-	-	1	2
悪 性 新 生 物	159	153	174	194	178
糖 尿 病	4	5	5	7	7
高 血 圧 性 疾 患	1	2	1	1	2
心 疾 患 (高 血 圧 性 除 く)	90	95	89	77	74
脳 血 管 疾 患	61	66	72	56	63
大 動 脈 瘤 及 び 解 離	2	1	1	5	4
肺 炎	65	60	63	71	39
慢 性 閉 塞 性 肺 疾 患	4	12	8	5	18
喘 息	-	2	1	-	1
肝 疾 患	3	7	6	3	8
腎 不 全	7	13	12	14	14
老 衰	8	7	11	9	16
不 慮 の 事 故	22	27	23	24	20
自 殺	14	19	16	13	14
そ の 他	67	70	86	93	99

分類は厚生労働省人口動態統計の選択死因分類による。

【資料 人口動態調査】

22. 合計特殊出生率

(単位：人)

	高 島 市	全 国	滋 賀 県
昭 和 55 年	1.96	1.75	1.96
昭 和 60 年	2.12	1.76	1.97
平 成 2 年	1.80	1.54	1.75
平 成 7 年	1.68	1.42	1.58
平 成 11 年	1.60	1.34	1.50
平 成 12 年	1.64	1.36	1.49
平 成 13 年	1.55	1.33	1.46
平 成 14 年	1.46	1.32	1.45
平 成 15 年	1.43	1.29	1.41
平 成 16 年	1.49	1.29	1.41
平 成 17 年	1.42	1.26	1.39
平 成 18 年	1.32	1.32	1.41
平 成 19 年	1.38	1.34	1.42
平 成 20 年	1.41	1.37	1.45

「合計特殊出生率」とは、15歳から49歳までの女子の年齢別出生率を合計したもので、1人の女子が仮にその年の年齢別出生率で一生涯の間に生むとしたときの子ども数を計算したものである。その率が2.08人を下回れば、親世代より子世代の数が少なくなり、やがて総人口は減少へと向かう。

【資料 湖西の健康福祉】

23. 15歳以上の労働力状態

(1) 労働力・非労働力別人口

10月1日現在

(単位：人)

	総数	労働力人口						非労働力人口			
		総数	主事に 仕	家事の ほ仕	の か 事	通学 から た 仕	の わ 事	休業者	完全 失 業 者	総数	家事
昭和60年	40,919	27,607	22,013	4,895	28	265	406	13,295	5,628	2,807	4,860
平成2年	41,911	27,455	22,487	4,264	48	298	358	14,429	6,004	3,070	...
平成7年	44,649	28,900	23,238	4,634	78	291	659	15,701	6,630	3,167	...
平成12年	46,715	28,424	23,101	3,947	138	367	871	18,160	8,050	3,208	6,902
平成17年	46,299	26,634	21,796	4,233	219	386	1,247	18,233	6,779	2,942	8,512

総数には労働力状態「不詳」を含む

(2) 産業別・男女別・年齢別15歳以上就業者数

平成17年10月1日現在

	総数 (人)	男女別		年齢別					平均 年齢 (歳)
		男 (人)	女 (人)	生産年齢人口			老年人口		
				15 ~ 19歳 (人)	20 ~ 39歳 (人)	40 ~ 64歳 (人)	65 ~ 74歳 (人)	75歳 以上 (人)	
平成12年	27,553	16,131	11,422	366	9,673	14,382	2,595	537	46.1
平成17年	26,634	15,214	11,420	371	8,849	14,197	2,445	772	46.9
第1次産業	2,050	1,296	754	2	125	730	826	367	-
農業	1,924	1,194	730	1	104	666	789	364	65.2
林業	59	50	9	-	12	36	10	1	50.6
漁業	67	52	15	1	9	28	27	2	56.1
第2次産業	8,897	5,680	3,217	129	2,860	5,016	720	172	-
鉱業	25	20	5	-	4	17	3	1	53.4
建設業	2,708	2,326	382	30	957	1,519	181	21	46.0
製造業	6,164	3,334	2,830	99	1,899	3,480	536	150	47.5
第3次産業	15,574	8,164	7,410	239	5,809	8,403	896	227	-
電気・ガス・熱供給・水道業	155	146	9	-	51	102	1	1	43.6
情報通信業	183	134	49	-	89	93	1	-	39.6
運輸業	846	727	119	3	248	556	37	2	46.9
卸売・小売業	3,873	1,771	2,102	98	1,333	2,052	289	101	45.6
金融・保険業	447	201	246	1	172	268	6	-	43.5
不動産業	129	83	46	1	36	69	20	3	49.2
飲食店, 宿泊業	1,069	414	655	40	341	587	82	19	46.2
医療, 福祉	2,516	589	1,927	15	1,086	1,325	71	19	42.1
教育, 学習支援業	1,105	516	589	6	372	683	35	9	44.3
複合サービス事業	647	396	251	6	244	360	34	3	43.9
サービス業(他に分類されないもの)	2,678	1,543	1,135	30	947	1,345	289	67	47.0
公務(他に分類されないもの)	1,926	1,644	282	39	890	963	31	3	40.4
分類不能の産業	113	74	39	1	55	48	3	6	43.7

【資料 国勢調査】

(3) 産業別就業人口

10月1日現在

(単位:人)

	昭和60年	平成 2年	平成 7年	平成12年	平成17年
第 1 次 産 業	4,169	2,887	2,676	1,871	2,050
第 2 次 産 業	10,647	11,077	10,936	10,470	8,897
第 3 次 産 業	12,372	13,114	14,566	15,145	15,574

分類不能の産業は含めない

【資料 国勢調査】

24. 職業紹介・就職の状況

		平成16年度	平成17年度	平成18年度	平成19年度	平成20年度
求 人 数	新 規 (人)	2,838	2,764	2,973	2,656	1,966
	有 効 (人)	6,884	6,875	7,625	6,845	4,724
有 効 求 職 者 数 (人)		10,264	10,425	9,593	9,313	9,496
新 規 求 職 申 込 件 数 (件)		2,789	2,688	2,541	2,208	2,586
紹 介 件 数 (件)		3,542	3,506	2,929	3,239	3,625
就 職 数 (件)		1,023	1,040	1,026	1,095	1,095
充 足 数 (件)		796	794	794	842	821

【資料 ハローワーク高島】

25. 産業別新規求人状況

(単位:人)

	平成16年度	平成17年度	平成18年度	平成19年度	平成20年度
総 数	2,838	2,764	2,973	2,656	1,966
農 林 漁 業	11	2	6	6	7
鉱 業	8	6	8	9	12
建 設 業	304	215	235	242	162
製 造 業	866	732	853	575	298
電 気 ・ ガ ス ・ 熱 供 給 ・ 水 道 業	-	-	-	-	-
情 報 通 信 業	23	25	19	3	12
運 輸 業	59	90	47	45	19
卸 売 ・ 小 売 業	330	299	349	365	327
飲 食 店 , 宿 泊 業	277	260	311	277	194
金 融 ・ 保 険 業	28	31	54	47	29
不 動 産 業	10	5	3	1	1
医 療 , 福 祉	400	410	367	425	316
教 育 , 学 習 支 援 業	23	19	15	15	21
複 合 サ ー ビ ス 業	67	57	81	57	38
サ ー ビ ス 業 (そ の 他)	324	358	379	316	239
公 務	108	255	246	273	291

【資料 ハローワーク高島】

26. 雇用保険の給付状況

	平成16年度	平成17年度	平成18年度	平成19年度	平成20年度
受 給 資 格 決 定 件 数 (件)	781	762	704	706	834
受 給 者 実 人 員 (人)	253	271	215	212	238
保 険 給 付 総 額 (千円)	369,352	389,759	309,094	311,231	331,003

パート含む

【資料 ハローワーク高島】

27. 農家数

2月1日現在

	総農家数	販 売 農 家				自給的農家
		総 数	専業農家	第 1 種 兼業農家	第 2 種 兼業農家	
1985年 (昭和60年)	5,427	5,427	246	687	4,494	...
1990年 (平成 2年)	4,484	4,484	223	322	3,939	...
1995年 (平成 7年)	3,974	3,320	184	377	2,759	654
2000年 (平成12年)	3,612	2,955	254	214	2,487	657
2005年 (平成17年)	3,322	2,483	273	200	2,010	839

【資料 農業センサス・農林業センサス・世界農林業センサス】

28. 経営耕地面積（販売農家）

2月1日現在

(単位：a)

	総面積	田	畑	樹園地
1995年 (平成 7年)	448,997	422,209	23,089	3,699
2000年 (平成12年)	436,546	403,432	29,553	3,561
2005年 (平成17年)	389,246	368,779	17,565	2,902

1990年以前は農業経営体（販売農家）のみの集計無し

【資料 農業センサス・農林業センサス・世界農林業センサス】

29. 経営耕地面積規模別農家数（販売農家）

2月1日現在

	計	0.3ha 未満	0.3 ~ 0.5ha	0.5 ~ 1.0	1.0 ~ 1.5	1.5 ~ 2.0	2.0 ~ 3.0	3.0 ~ 5.0	5.0 ~ 10.0	10ha 以上
1995年 (平成 7年)	3,320	6	552	1,085	724	396	306	181	59	11
2000年 (平成12年)	2,955	9	479	930	657	341	278	177	65	19
2005年 (平成17年)	2,483	4	348	797	537	310	245	145	67	30

1990年以前は農業経営体（販売農家）のみの集計無し

【資料 農業センサス・農林業センサス・世界農林業センサス】

30. 農産物販売金額規模別経営体数（販売農家）

2月1日現在

	販 売 農家数	販売なし	50 万円 未満	50 ~ 100	100 ~ 200	200 ~ 300	300 ~ 500	500 ~ 700	700 ~ 1000	1000 ~ 1500	1500 ~ 2000	2000 ~ 3000	3000 万円 以上
1995年 (平成 7年)	3,320	86	837	835	864	326	201	63	37	34	12	14	11
2000年 (平成12年)	2,955	119	856	827	664	217	149	32	30	37	6	6	12
2005年 (平成17年)	2,483	224	663	622	565	187	105	32	23	28	15	8	11

1990年以前は農業経営体（販売農家）のみの集計無し

【資料 農業センサス・農林業センサス・世界農林業センサス】

31. 農業産出額及び生産農業所得

		平成15年度	平成16年度	平成17年度	平成18年度	平成19年度
農業産出額	計	6,022	5,998	581	561	-
	耕種	4,926	4,806	448	422	-
	米	4,228	3,995	374	348	-
	麦類	14	10	1	1	-
	雑穀・豆	39	42	4	4	-
	いも類	44	38	4	5	-
	野菜	476	580	56	55	-
	果実	38	48	3	4	-
	花き	33	40	3	3	-
	工芸農作物	25	24	2	2	-
	種苗・苗木類その他	29	29	2	1	-
	畜産	X	X	133	138	-
	肉用牛	X	X	64	74	-
	乳用牛	483	485	48	47	-
豚	X	X	X	X	-	
鶏	149	170	X	X	-	
加工農産物	X	X	-	-	-	
生産農業所得	1,486	1,319	138	110	-	
参考(千円)	農家1戸当たり生産農業所得	411	365	415	332	-
	耕地10a当たり生産農業所得	28	25	26	21	-

平成15年度以前は旧町村の合算値

平成16年度以前の農業産出額の単位は百万円、平成17年度以降は千万円

平成19年度は集計なし

【資料 「滋賀農林水産統計年報」】



感謝の心を忘れない「よえもん君」

32. 作付（栽培）面積及び収穫量

			平成17年度			平成18年度			平成19年度		
			作付面積 (ha)	収穫量 (t)	出荷量 (t)	作付面積 (ha)	収穫量 (t)	出荷量 (t)	作付面積 (ha)	収穫量 (t)	出荷量 (t)
稲	水	稲	3,470	18,000	-	3,420	17,000	-	3,350	16,700	-
麦類	小	麦	-	-	-	-	-	-	-	-	-
	六条	大麦	44	105	-	57	158	-	65	221	-
	二条	大麦	-	-	-	-	-	-	-	-	-
	裸	麦	-	-	-	-	-	-	5	17	-
い豆も類類	大	豆	109	101	-	105	104	-	107	76	-
	小	豆	16	11	-	15	9	-
	かんしょ	よ	13	...	-	-	-	-	-	-	-
野菜	ばれいしょ(春植+秋植)		12	176	35	12	171	42	-	-	-
	だいこん		38	1,310	1,020	36	1,110	788	-	-	-
	にんじん		4	41	1	4	44	1	-	-	-
	はくさい		14	385	56	14	392	57	-	-	-
	キャベツ		32	919	654	30	815	560	-	-	-
	ほうれんそう		4	48	20	4	49	23	-	-	-
	ねぎ		12	201	28	12	188	14	-	-	-
	なす		19	263	21	19	244	21	-	-	-
	トマト		14	274	83	14	275	85	-	-	-
	きゅうり		10	187	54	9	183	45	-	-	-
	ピーマン		4	23	1	4	23	1	-	-	-
	すいか		10	204	131	9	193	123	-	-	-
	さといも		11	173	1	11	173	1	-	-	-
	たまねぎ		6	143	3	5	138	3	-	-	-
菜	レタ	ス	1	21	8				-	-	-
	かぶ		21	559	486	21	567	494	-	-	-
果	ぶどう	う	2	10	9	2	10	9	-	-	-
	日本なし		1	5	3	1	6	3	-	-	-
	うめ		3	8	0	3	7	0	-	-	-
樹	もも	も	2	4	1	2	4	1	-	-	-
	かき		34	187	140	34	171	118	-	-	-
	くり		55	31	28	55	25	20	-	-	-

平成19年度はかんしょ・野菜類・果樹類は集計なし

【資料 「滋賀農林水産統計年報」】

33 . 農地法取扱い状況

		平成17年	平成18年	平成19年	平成20年	平成21年	
総 数	件数 (件)	250	207	221	219	218	
	面積 (㎡)	340,101	416,372	380,761	385,784	452,596	
非農地であることの証明 (第 2 条)	件数 (件)	17	14	19	5	3	
	面積 (㎡)	6,808	11,309	7,387	4,891	1,784	
第 3 条	所 有 権 移 転	件数 (件)	98	68	81	90	92
		面積 (㎡)	170,770	102,962	165,160	147,717	173,510
	使用賃借権設 定	件数 (件)	10	12	17	12	16
		面積 (㎡)	93,852	213,490	123,705	151,716	158,956
	賃貸借権設定	件数 (件)	1	12	4	3	7
		面積 (㎡)	3,287	32,258	21,930	7,102	20,547
第 4 条		件数 (件)	31	26	31	36	26
		面積 (㎡)	14,337	15,785	18,037	20,597	16,226
第 5 条	所 有 権 移 転	件数 (件)	68	57	43	47	50
		面積 (㎡)	40,191	32,057	36,146	34,611	47,535
	使用賃借権設 定	件数 (件)	17	14	23	17	15
		面積 (㎡)	9,975	6,498	7,722	8,015	16,595
	賃貸借権設定	件数 (件)	8	4	3	9	9
		面積 (㎡)	881	2,013	674	11,135	17,443

1月から12月までの累計

※第2条 … 耕作の目的に供される土地でないこと

※第3条 … 農地について権利を設定移転すること

※第4条 … 自己所有の農地を農地以外の目的に転用すること

※第5条 … 農地を農業以外の目的に転用するため権利を設定移転すること

【資料 農業委員会事務局】

34 . 家畜飼養戸数及び飼頭羽数

2月1日現在

		平成16年	平成17年	平成18年	平成19年	平成20年
乳 用 牛	飼養戸数(戸)	14	14	13	13	-
	飼養頭数(頭)	690	660	660	670	-
肉 用 牛	飼養戸数(戸)	13	15	15	14	-
	飼養頭数(頭)	1,930	2,590	2,690	2,670	-
豚	飼養戸数(戸)	1	1	1	1	-
	飼養頭数(頭)	X	X	X	X	-
採 卵 鶏	飼養戸数(戸)	5	5	4	4	-
	飼養羽数(千羽)	97	90	80	75	-

平成20年は集計なし

【資料 「滋賀農林水産統計年報」】

35. 森林の概況

(1) 森林面積

			平成16年度	平成17年度	平成18年度	平成19年度	平成20年度	
民有林	人工林 (ha)		14,847	14,800	14,810	14,807	15,108	
	天然林 (ha)		16,450	16,496	16,487	16,489	16,197	
	竹林面積 (ha)		186	186	186	186	186	
	無立木地積	伐採跡地 (ha)		0	0	0	0	0
		未立木地 (ha)		613	611	610	610	604
		計 (ha)		613	611	610	610	604
	更新困難地 (ha)		112	112	112	112	112	
	合計面積 (ha)		32,208	32,205	32,205	32,204	32,207	
人口林率 (%)		46	46	46	46	47		
国有林	人工林 (ha)		1,247	1,247	1,247	1,247	1,247	
	天然林 (ha)		3,238	3,238	3,238	3,238	3,238	
	竹林面積 (ha)		0	0	0	0	0	
	無立木地積	伐採跡地 (ha)		-	-	-	-	-
		未立木地 (ha)		276	276	276	276	276
		計 (ha)		276	276	276	276	276
	合計面積 (ha)		4,760	4,760	4,760	4,760	4,760	
	人口林率 (%)		26	26	26	26	26	
森林計	面積 (ha)		36,968	36,966	36,965	36,964	36,967	
	人工林 (ha)		16,093	16,046	16,056	16,053	16,354	
	人口林率 (%)		44	43	43	43	44	
区域面積 (ha)		51,136	51,136	51,136	69,300	69,300		
林野率 (%)		72	72	72	53	53		

(2) 民有林の所有形態別森林面積

(単位: ha)

			平成16年度	平成17年度	平成18年度	平成19年度	平成20年度
公有林	県有林		1,746	1,746	1,746	1,746	1,747
	市有林		779	779	779	779	779
	財産区		1,671	1,687	1,687	1,687	1,687
	計		4,196	4,212	4,212	4,212	4,213
私有林	個人		15,340	15,298	15,298	15,298	15,331
	会社		1,765	1,769	1,769	1,769	1,747
	社寺		324	323	323	323	323
	公団・公社		7,556	7,550	7,549	7,549	7,549
	生産森林組合		677	677	677	677	676
	集落		938	940	940	940	943
	その他		231	1,436	1,437	1,436	1,424
計		28,012	27,993	27,993	27,992	27,993	
合計		32,208	32,205	32,205	32,204	32,207	

四捨五入のため、内訳の計が合わないことがある

【資料 「滋賀県森林・林業統計要覧」】

36. 水産業の概要

		平成15年	平成16年	平成17年	平成18年	平成19年
経営組織別 経営体数	計	102	83	75	73	-
	個人	75	64	56	57	-
	団体	27	19	19	16	-
主とする 漁業経営体数	沖びき網・底びき網	2	3	4	3	-
	刺網	42	38	31	25	-
	定置網	29	26	25	25	-
	投網	-	-	2	1	-
	かご類	9	10	8	9	-
	あゆ沖すくい	-	2	1	4	-
	その他漁業	19	3	3	5	-
魚類養殖	-	-	-	-	-	
真珠・真珠母貝養殖	1	1	1	1	-	

平成19年は集計なし

【資料 「滋賀農林水産統計年報」】

37 . 市民経済計算

(1) 経済活動別市内総生産

(単位 : 百万円)

	平成14年度	平成15年度	平成16年度	平成17年度	平成18年度
1 . 産 業	148,093	148,752	143,088	143,333	141,583
農 業	3,477	3,569	3,514	3,415	3,227
林 業	463	389	398	339	379
水 産 業	420	317	507	348	295
鉱 業	915	668	461	473	373
製 造 業	38,892	39,175	37,064	41,552	40,965
建 設 業	12,451	13,367	11,317	7,784	6,676
電気・ガス・水道業	4,027	4,054	4,130	3,807	3,653
卸 売 ・ 小 売 業	13,608	12,725	11,411	10,868	10,648
金 融 ・ 保 険 業	6,473	6,438	6,438	6,763	6,498
不 動 産 業	33,207	33,790	34,222	34,619	35,332
運 輸 ・ 通 信 業	7,176	7,051	6,649	6,293	6,655
サ ー ビ ス 業	26,986	27,208	26,978	27,072	26,884
2 . 政府サービス生産者	48,992	47,549	46,622	44,574	43,158
3 . 対家計民間非営利サービス生産者	5,594	5,032	4,905	5,114	5,579
4 . 小計 (1 + 2 + 3)	202,679	201,333	194,616	193,021	190,319
5 . (控除) 帰属利子等	5,314	4,893	4,660	4,596	4,327
6 . 経済活動別市内総生産 (4 - 5)	197,365	196,440	189,956	188,425	185,992

第一次産業 農林水産業

第二次産業 鉱業 ~ 建設業

第三次産業 電気・ガス・水道業 ~ 対家計民間非営利サービス生産者

各産業とも帰属利子等を含みません

(2) 市民所得

(単位 : 百万円)

	平成14年度	平成15年度	平成16年度	平成17年度	平成18年度
1 . 雇業者報酬	79,393	78,943	79,108	75,013	74,840
(1)賃金・俸給	68,166	68,210	68,049	65,129	65,070
(2)雇主の社会負担	11,227	10,733	11,059	9,884	9,770
2 . 財産所得 (非企業部門)	2,410	1,529	180	1,698	3,696
(1)一般政府	9,126	7,958	7,391	5,987	5,320
(2)家計	6,660	6,379	7,115	7,563	8,835
(3)対家計民間非営利団体	56	51	96	123	181
3 . 企業所得 (法人企業分配所得受払後)	63,724	68,609	65,825	66,804	66,685
(1)企業所得 (農林水産業・持ち家以外)	51,835	56,191	53,348	53,964	53,940
(2)農林水産業	781	844	662	587	424
(3)持ち家	11,108	11,573	11,815	12,253	12,321
4 . 市民所得 (1 + 2 + 3)	140,707	146,023	144,752	143,515	145,220
一人当たり市民所得 (単位 : 千円)	2,538	2,638	2,622	2,612	2,713
総人口 (単位 : 人)	55,449	55,348	55,214	54,955	53,530

総人口は10月1日現在の滋賀県推計人口による

市民所得は、個人の所得 (給与) 水準ではなく、企業の利潤等も含む市民経済団体の水準を表す

【資料 「滋賀県市町民経済計算」】

38 . 事業所の概況

(1) 事業所の推移

10月1日現在

	平成 8年	平成13年	平成18年
事業所数	3,824	3,527	3,120
従業者数	24,730	24,717	22,619

平成11年および平成16年は簡易調査で民営事業所のみ対象のため掲載しない
産業分類不詳事業所は除く

(2) 産業別事業所数、従業者数

10月1日現在

	平成 8年		平成13年		平成18年	
	事業所数	従業者数 (人)	事業所数	従業者数 (人)	事業所数	従業者数 (人)
農林漁業	29	225	17	216	18	190
非農林漁業	3,795	24,505	3,510	24,501	3,102	22,429
鉱業	5	69	4	30	3	13
建設業	520	2,857	501	2,828	465	2,148
製造業	1,080	7,537	805	6,494	617	5,737
電気・ガス・熱供給・水道業	10	104	10	102	8	82
情報通信業	83	776	80	786	11	53
運輸業					43	434
卸売・小売業	1,108	5,265	1,109	5,903	722	4,336
飲食店、宿泊業					324	1,587
金融・保険業	37	439	31	352	25	314
不動産業	38	118	31	84	31	119
医療、福祉	149	2,207
教育、学習支援業	109	1,014
複合サービス事業	43	684
サービス業	863	5,528	890	5,956	520	2,088
公務(他に分類されないもの)	51	1,812	49	1,966	32	1,613

平成16年より産業分類区分が改訂された

(3) 従業者規模別事業所数

10月1日現在

	平成 8年	平成13年	平成18年
総 数	3,652	3,356	2,965
1 ~ 4 人	2,628	2,289	2,008
5 ~ 9 人	556	596	532
10 ~ 19 人	285	293	250
20 ~ 29 人	90	76	76
30 人以上	93	97	98
派遣・下請従業者のみ	...	5	1

【資料 事業所・企業統計調査】

39 . 工業の概況

(1) 産業中分類別事業所数等

12月31日現在

(従業者4人以上の製造業事業所)

	事業所数	従業者 (人)	現金給与 総 額 (万円)	原 材 料 使用額等 (万円)	製造品出荷額等				付 加 価値額 (29人以下 は粗付加価 値額) (万円)
					計 (万円)	製造品 出荷額 (万円)	加工賃 収入額 (万円)	その他 収入額 (万円)	
平成 16 年	223	4,634	1,563,408	5,376,823	9,885,014	8,431,869	1,452,065	1,080	3,848,747
平成 17 年	232	4,741	1,515,310	5,535,650	10,576,467	9,109,519	1,465,036	1,912	4,372,923
平成 18 年	218	4,797	1,639,050	6,322,016	11,083,550	9,562,867	1,507,309	13,374	4,337,084
平成 19 年	206	4,767	1,652,025	7,254,317	11,894,122	9,906,614	1,051,520	935,988	4,062,385
平成 20 年	215	4,787	1,651,983	7,372,856	11,847,359	9,827,559	938,166	1,081,634	4,014,150
食 料 品	28	377	77,725	174,370	413,100	405,231	2,535	5,334	227,295
飲 料 ・ 飼 料	6	56	13,960	9,978	48,020	48,020	-	-	32,208
織 維 工 業	89	1,102	310,532	1,066,263	1,544,096	919,035	615,638	9,423	443,893
木 材 ・ 木 製 品	7	78	15,861	41,225	80,269	73,289	X	X	37,185
家 具 ・ 装 備 品	5	92	29,878	176,688	288,643	286,871	1,735	37	102,955
パ ル プ ・ 紙	1	9	X	X	X	-	X	-	X
印 刷	2	18	X	X	X	X	-	X	X
化 学 工 業	4	130	56,611	1,161,447	1,636,928	784,628	498	851,802	447,748
石 油 ・ 石 炭	1	28	X	X	X	X	-	-	X
プ ラ ス チ ッ ク	13	357	124,743	882,418	1,620,759	1,382,868	28,458	209,433	657,214
ゴ ム 製 品	-	-	-	-	-	-	-	-	-
皮 革	1	10	X	X	X	-	X	-	X
窯 業 ・ 土 石	1	23	X	X	X	X	-	-	X
鉄 鋼 業	-	-	-	-	-	-	-	-	-
非 鉄 金 属	1	16	X	X	X	X	-	-	X
金 属 製 品	5	62	19,116	25,154	70,808	6,350	64,458	-	43,480
は ん 用 機 械	5	405	179,224	759,815	1,230,872	1,229,376	1,496	-	377,240
生 産 用 機 械	9	461	185,677	1,008,484	1,416,607	1,395,451	21,156	-	284,265
業 務 用 機 械	6	54	16,568	11,338	39,543	23,934	15,609	-	26,862
電 子 ・ デ バ イ ス	7	952	411,566	1,187,192	1,997,818	1,857,274	140,544	-	773,604
電 気 機 械	12	345	99,219	338,114	641,178	609,393	31,785	-	285,789
情 報 通 信 機 械	-	-	-	-	-	-	-	-	-
輸 送 機 械	1	149	X	X	X	X	-	-	X
そ の 他	11	63	15,307	28,828	47,062	41,029	6,033	-	17,365

平成19年より製造品出荷額等のその他収入額は転売等も含む(平成18年までは修理料収入のみ)

(2) 工業用地

12月31日現在

(従業者30人以上の製造業事業所)

	事業所数	敷地面積 (㎡)	建築面積 (㎡)	延べ建築面積 (㎡)
平成 17 年	29	875,781	279,323	306,042
平成 18 年	30	879,345	284,239	310,958
平成 19 年	29	927,294	283,885	309,417
平成 20 年	29	966,309	298,874	325,333

【資料】工業統計調査

(3) 1日当たりの水源別用水量(淡水)

12月31日現在

(従業者30人以上の製造業事業所)

	計	公共水道		井戸水 (㎡)	その他の淡水 (㎡)	回収水 (㎡)
		工業用水道 (㎡)	上水道 (㎡)			
平成17年	8,865	-	687	7,176	1,002	-
平成18年	8,021	-	792	6,227	1,002	-
平成19年	7,525	-	705	5,818	1,002	-
平成20年	9,409	-	687	7,720	1,002	-

平成16年は正確な数値が出ないため、非掲載とする

(4) 1日当たりの用途別用水量(淡水)

12月31日現在

(従業者30人以上の製造業事業所)

	計	ボイラ用水 (㎡)	原料用水 (㎡)	製品処理用水 洗じょう用水 (㎡)	冷却用水 温調用水 (㎡)	その他 (㎡)
平成18年	8,021	251	100	3,007	4,448	215
平成19年	7,525	178	28	2,692	4,126	501
平成20年	9,409	228	65	2,850	5,960	306

平成16年は正確な数値が出ないため、非掲載とする

(5) 従業者規模別事業所数等

12月31日現在

(従業者4人以上の製造業事業所)

	事業所数	従業者													
		計	従業者数										臨時雇用者		
			計	常用労働者						個人事業主及び無給家族従事者					
				正社員・正職員等		パート・アルバイト等		出向派遣受入者							
				男	女	男	女								
(人)	(人)	(人)	(人)	(人)	(人)	(人)	(人)	(人)	(人)	(人)	(人)	(人)			
平成16年	223	4,634	4,561	2,311	1,031	282	802	112	23	46	27	16	27		
平成17年	232	4,741	4,646	2,267	978	297	883	145	76	58	37	21	24		
平成18年	218	4,797	4,720	2,308	984	284	906	167	71	49	28	20	29		
平成19年	206	4,767	4,694	2,359	949	290	906	128	62	47	26	10	34		
平成20年	215	4,787	4,698	2,333	1,104	298	859	66	38	49	40	8	24		
4～9人	125	738	653	231	149	45	223	3	2	46	39	7	21		
10～19人	44	571	567	237	161	24	142	2	1	3	1	-	-		
20～29人	17	421	421	184	103	34	97	3	-	-	-	-	-		
30～99人	21	1,175	1,175	626	222	56	243	20	8	-	-	1	3		
100～299人	6	1,064	1,064	591	264	77	96	19	17	-	-	-	-		
300～499人	2	818	818	464	205	62	58	19	10	-	-	-	-		
500～999人	-	-	-	-	-	-	-	-	-	-	-	-	-		
1000人以上	-	-	-	-	-	-	-	-	-	-	-	-	-		

【資料】工業統計調査

40 . 商業の概況

(1) 商業の推移

6月1日現在

		平成9年	平成11年	平成14年	平成16年	平成19年
事業所数	卸売業	78	89	82	88	82
	小売業	725	749	716	688	604
従業者数	卸売業 (人)	507	559	518	558	502
	小売業 (人)	3,299	X	3,818	3,652	3,603
年間商品販売額	卸売業 (万円)	3,384,379	X	X	X	1,623,087
	小売業 (万円)	568,130	X	X	X	5,140,257
売場面積	小売業 (m ²)	52,063	58,894	64,486	67,495	66,177
	1事業所当り販売額	卸売業 (万円)	43,389	X	X	X
	小売業 (万円)	7,859	X	X	X	8,510
従業者1人当り販売額	卸売業 (万円)	6,675	X	X	X	3,326
	小売業 (万円)	1,727	X	X	X	1,784
売場面積1m ² 当たりの販売額	小売業 (万円)	109	X	392	327	52

平成16年以前は合併前の合算値です

(2) 産業別事業所数

平成19年6月1日現在

		事業所数	従業者数 (人)	年間商品 販売額 (万円)	その他 収入額 (万円)	売り場 面積 (m ²)
合 計		686	4,105	6,763,344	461,476	66,177
卸 売 業 計		82	502	1,623,087	41,832	-
各種商品卸売業		1	24	X	X	-
繊維・衣服等卸売業		1	2	X	-	-
飲食料品卸売業		29	228	690,300	3,561	-
建築材料、鉱物・金属材料等卸売業		19	115	360,040	50	-
機械器具卸売業		15	74	352,563	16,241	-
その他の卸売業		17	59	72,392	X	-
小 売 業 計		604	3,603	5,140,247	419,644	66,177
各種商品小売業		3	295	380,555	15,430	6,378
織物・衣服・身の回り品小売業		66	175	158,689	12	6,749
飲食料品小売業		218	1,435	1,748,183	35,478	22,252
自動車・自転車小売業		59	290	646,662	281,997	778
家具・じゅう器・機械器具小売業		57	239	353,372	5,403	6,686
その他の小売業		201	1,169	1,852,796	81,324	23,334

【資料 商業統計調査】

41. 住宅の状況

平成17年10月1日現在

	総数	一戸建	長屋建	共同住宅	その他
一般世帯数総数(棟)	17,032	14,914	699	1,395	24
主世帯	16,940	14,833	697	1,389	21
持ち家	14,474	14,432	18	18	6
公営・都市機構・公社の借家	972	51	563	358	-
民営の借家	1,090	273	89	725	3
給与住宅	404	77	27	288	12
間借り	92	81	2	6	3
一般世帯人員総数(人)	52,136	47,278	1,642	3,154	62
主世帯	51,925	47,097	1,636	3,137	55
持ち家	46,159	46,053	55	38	13
公営・都市機構・公社の借家	2,453	99	1,348	1,006	-
民営の借家	2,389	735	184	1,464	6
給与住宅	924	210	49	629	36
間借り	211	181	6	17	7
1世帯当たり人員(人)	3.1	3.2	2.4	2.3	2.6
主世帯	3.1	3.2	2.4	2.3	2.6
持ち家	3.2	3.2	3.1	2.1	2.2
公営・都市機構・公社の借家	2.5	1.9	2.4	2.8	-
民営の借家	2.2	2.7	2.1	2.0	2.0
給与住宅	2.3	2.7	1.8	2.2	3.0
間借り	2.3	2.2	3.0	2.8	2.3
1世帯当たり延べ面積(m ²)	137.2	149.5	51.0	49.7	75.0
主世帯	137.7	150.0	51.1	49.8	76.7
持ち家	151.6	151.8	87.3	74.6	91.2
公営・都市機構・公社の借家	52.7	40.8	49.3	59.7	-
民営の借家	57.4	94.0	54.0	44.1	48.2
給与住宅	57.9	84.7	54.4	50.4	76.5
間借り	50.7	52.6	22.8	27.5	63.5

【資料 国勢調査】

42. 家屋の状況

1月1日現在

	平成19年		平成20年		平成21年		
	棟数 (棟)	床面積 (m ²)	棟数 (棟)	床面積 (m ²)	棟数 (棟)	床面積 (m ²)	
総数	46,154	4,803,420	46,219	4,828,492	46,302	4,850,340	
木造	専用住宅	18,173	2,016,385	18,348	2,040,249	18,486	2,058,089
	共用住宅・寄宿舍	72	16,952	78	19,117	81	19,752
	併用住宅	1,411	152,338	1,401	151,908	1,397	151,426
	農家住宅	3,040	342,764	3,010	339,614	2,984	337,045
	その他	561	57,826	565	58,496	567	58,919
非木造	工場・倉庫	3,942	298,821	3,923	298,207	3,908	297,374
	土蔵	2,188	76,331	2,179	76,092	2,175	75,975
	附属家	7,763	351,372	7,707	349,029	7,663	347,620
非木造	事務所・店舗・銀行等	1,037	257,272	1,041	259,806	1,036	258,271
	住宅・アパート	3,270	385,902	3,267	390,296	3,295	396,480
	工場・倉庫	2,815	661,442	2,828	662,823	2,852	669,810
その他	1,882	186,015	1,872	182,855	1,858	179,579	

木造のその他は旅館・ホテル・事務所・銀行・店舗・劇場・病院・公衆浴場の合算値

非木造のその他にはホテル・病院含む

【資料 税務課「概要調書」】

43. 開発許可等件数の状況

(単位: 件)

	平成17年	平成18年	平成19年	平成20年	平成21年
総数	4 (3)	9 (4)	4 (3)	5 (3)	4 (4)
マキノ	2 (1)	1	-	-	-
今津	-	1	1	3 (3)	2 (2)
朽木	-	-	-	-	-
安曇川	1 (1)	5 (4)	1 (1)	-	1 (1)
高島	-	1	1 (1)	-	1 (1)
新旭	1 (1)	1	1 (1)	2	-

()内の数は高島市開発指導要綱件数

【資料 住宅監理課】

44. 建築確認件数の状況

(単位: 件)

	平成17年	平成18年	平成19年	平成20年	平成21年
総数	416	326	330	308	267
マキノ	65	46	50	44	37
今津	92	84	70	84	73
朽木	1	1	3	4	3
安曇川	110	91	87	70	70
高島	40	32	40	32	34
新旭	108	72	80	74	50

【資料 住宅監理課】

45. 国道・県道の整備状況

(1) 一般国道

	路線数	道路延長 (m)	道路面積 (㎡)	舗装延長 (m)	舗装率 (%)	橋梁個数 (基)	
平成18年度	指定区間	1	37,093	302,545	37,093	100.0	101
	指定区間外	2	31,452	274,527	31,452	100.0	39
平成19年度	指定区間	1	37,093	684,751	37,093	100.0	101
	指定区間外	2	31,452	274,527	31,452	100.0	39
平成20年度	指定区間	1	37,093	684,751	37,093	100.0	102
	指定区間外	2	31,459	276,012	31,459	100.0	39

(2) 県道

	路線数	道路延長 (m)	道路面積 (㎡)	舗装延長 (m)	舗装率 (%)	橋梁個数 (基)	
平成18年度	主要地方道	3	46,211	428,668	43,939	95.1	66
	一般県道	21	154,070	1,271,177	153,935	99.9	238
平成19年度	主要地方道	3	46,211	428,669	43,939	95.1	66
	一般県道	21	154,071	1,271,180	153,936	99.9	238
平成20年度	主要地方道	3	46,783	448,740	44,511	95.1	66
	一般県道	21	154,152	1,297,586	154,017	99.9	241

「指定区間」は国が管理する国道(国道161号)、「指定区間外」は県が管理する国道(国道303号、367号)

「主要地方道」は幹線道路として国土交通大臣が指定した県道(小浜朽木高島線、太田安井川線、海津今津線)

「一般県道」は上記以外の県道

【資料 交通景観政策課】

46. 市営住宅等の設置状況

(1) 市営住宅

平成21年12月31日現在

(単位：戸)

団地名	木造	簡易耐火 平屋	簡易耐火 2階建	準耐火	中層耐火	高層耐火	合計	所在地
総数	148	175	137	44	347		851	
マキノ駅前第1団地					15		15	マキノ
マキノ駅前第2団地					18		18	マキノ
マキノ駅前第3団地					24		24	マキノ
新保団地					24		24	マキノ
西浜団地			12				12	マキノ
天神団地	24	30	45				99	今津
市ヶ崎団地		3			96		99	今津
平ヶ崎団地		12					12	今津
武末団地					60		60	今津
上野第1団地				10			10	朽木
上野第2団地	24						24	朽木
上野第3団地	4			26			30	朽木
上野第4団地	24			8			32	朽木
荒川団地	10						10	朽木
針畑団地	2						2	朽木
中牧団地	2						2	朽木
舟木(旧)団地	1						1	安曇川
舟木団地		11					11	安曇川
古賀団地		9					9	安曇川
天井前団地		40					40	安曇川
島団地			10				10	安曇川
第2島団地			10				10	安曇川
第3島団地			9				9	安曇川
第2古賀団地			10				10	安曇川
新西万木団地					50		50	安曇川
出鴨団地		18					18	高島
拝戸団地			41				41	高島
新中野団地					60		60	高島
堀川団地	10	14					24	新旭
米井団地	22						22	新旭
五十川団地		38					38	新旭
北畑団地	25						25	新旭

(2) 特定公共賃貸住宅

平成21年12月31日現在

(単位：戸)

団地名	木造	簡易耐火 平屋	簡易耐火 2階建	準耐火	中層耐火	高層耐火	合計	所在地
総数	23				12		35	
市ヶ崎団地					12		12	今津
市場わかば団地	5						5	朽木
荒川惣田団地	12						12	朽木
市場団地	6						6	朽木

(3) 改良住宅

平成21年12月31日現在

(単位：戸)

団地名	木造	簡易耐火 平屋	簡易耐火 2階建	準耐火	中層耐火	高層耐火	合計	所在地
北出団地			12				12	安曇川

【資料 住宅監理課】

47. 電灯および電力需要状況

		平成16年度	平成17年度	平成18年度	平成19年度	平成20年度
需要 口 数	総 数	44,942	45,098	45,134	45,241	45,230
	電 灯	39,046	39,384	39,753	40,023	40,206
	電 力	5,667	5,527	5,060	4,993	4,894
	そ の 他	229	187	321	225	130
消 費 量	総 量 (千kWh)	433,223	449,453	165,591	171,842	166,906
	電 灯 (千kWh)	126,639	133,226	132,316	137,901	135,748
	電 力 (千kWh)	301,667	311,529	32,153	32,828	30,227
	そ の 他 (千kWh)	4,917	4,698	1,122	1,113	931

「電灯」とは、定額電灯、従量電灯、公衆街路灯、時間帯別電灯

「電力」とは、深夜電力、高圧電力、低圧電力、業務用電力、大口電力、事業用電力

「その他」とは、臨時的なもの（建設工事中、臨時電灯、電力、農事用電力等）

平成18年度以降分については特定規模需要の数値が含まれていない

【資料 関西電力(株)滋賀営業所】

48. 上水道・簡易水道事業の状況

		平成16年度	平成17年度	平成18年度	平成19年度	平成20年度
上 水 道	現在給水人口 (人)	32,154	31,963	31,737	31,358	32,745
	年間給水量 (千m ³)	4,587	4,833	4,656	4,533	4,824
	1日平均給水量 (m ³)	12,567	13,241	12,756	12,419	13,216
	1人/1日平均給水量 (ℓ)	391	414	402	396	403
簡 易 水 道	現在給水人口 (人)	22,303	22,248	22,053	22,018	20,390
	年間給水量 (千m ³)	2,799	3,003	2,997	3,093	2,817
	1日平均給水量 (m ³)	7,668	8,227	8,211	8,474	7,718
	1人/1日平均給水量 (ℓ)	344	370	372	385	379
普 及 率 (%)		97.2	97.4	97.2	97.4	97.6

簡易水道には、飲料水供給施設を含む

【資料 水道課】

49. 下水道事業の状況

(1) 高島流域下水道

	平成16年度	平成17年度	平成18年度	平成19年度	平成20年度
事業認可面積 (ha)	1,987.4	2,050.7	2,050.7	2,050.7	2,050.7
処理区域面積 (ha)	1,421.2	1,517.0	1,614.5	1,699.1	1,738.9
整備率 (%)	71.51	73.97	78.73	82.85	84.80
処理区域内人口 (人)	32,721	34,343	37,003	38,289	38,851
水洗化済人口 (人)	22,383	23,696	24,510	26,412	28,066
水洗化率 (%)	68.41	69.00	66.24	68.98	72.24
管渠延長 (km)	322.1	339.7	366.1	380.5	390.0
処理水量 (m ³)	3,006,362	3,151,471	3,406,686	3,602,977	3,671,797

(2) 単独公共下水道(朽木浄化センター)

	平成16年度	平成17年度	平成18年度	平成19年度	平成20年度
施設数	1	1	1	1	1
事業認可面積 (ha)	57.6	57.6	57.6	57.6	57.6
処理区域面積 (ha)	56.0	56.0	56.0	56.9	56.9
整備率 (%)	97.22	97.22	97.22	98.78	98.78
処理区域内人口 (人)	1,049	1,035	1,007	986	969
水洗化済人口 (人)	906	907	891	878	880
水洗化率 (%)	86.37	87.63	88.50	89.05	90.82
管渠延長 (km)	11.9	11.9	11.9	12.0	12.0
処理水量 (m ³)	158,791	165,979	160,501	158,206	157,376
汚泥処分量 (m ³)	914	914	640.8	936.0	547.2

(3) 農業集落排水施設

	平成16年度	平成17年度	平成18年度	平成19年度	平成20年度
施設数	34	34	34	34	34
事業認可面積 (ha)	943.0	943.0	943.0	943.0	943.0
処理区域面積 (ha)	943.0	943.0	943.0	943.0	943.0
整備率 (%)	100.00	100.00	100.00	100.00	100.00
処理区域内人口 (人)	10,918	10,759	10,457	10,316	10,184
水洗化済人口 (人)	10,040	9,889	9,733	9,660	9,519
水洗化率 (%)	91.96	91.91	93.08	93.64	93.47
管渠延長 (km)	138.0	138.0	138.0	138.0	138.0
処理水量 (m ³)	1,364,637	1,361,067	1,322,526	1,335,564	1,274,414
汚泥処分量 (m ³)	3,151	2,993	3,007	3,296	2,567

(4) 林業集落排水施設

	平成16年度	平成17年度	平成18年度	平成19年度	平成20年度
施設数	1	1	1	1	1
事業認可面積 (ha)	4.0	4.0	4.0	4.0	4.0
処理区域面積 (ha)	4.0	4.0	4.0	4.0	4.0
整備率 (%)	100.00	100.00	100.00	100.00	100.00
処理区域内人口 (人)	54	54	54	54	51
水洗化済人口 (人)	49	50	51	51	48
水洗化率 (%)	90.74	92.59	94.44	94.44	94.12
管渠延長 (km)	2.0	2.0	2.0	2.0	2.0
処理水量 (m ³)	4,110	4,575	5,002	5,183	3,669
汚泥処分量 (m ³)	11	14	11	11	4

【資料 下水道課】

50 . 自動車保有台数

(単位：台)

		平成16年度	平成17年度	平成18年度	平成19年度	平成20年度
自動車総数		46,960	47,091	46,868	47,068	46,509
乗用車	普通	7,266	7,329	7,395	7,129	7,094
	小型	11,143	11,043	10,691	10,434	10,175
貨物車	普通	1,267	1,239	1,204	1,174	1,090
	小型	2,363	2,319	2,290	2,207	1,807
	被けん引き車	23	28	25	19	19
バス		172	174	168	169	176
特種(殊)自動車		968	973	949	937	909
軽自動車		18,702	19,081	19,374	19,907	20,232
その他		5,056	4,905	4,772	5,092	5,007
原動機付自転車		3,599	3,483	3,413	3,339	3,314

乗用車～特種(殊)自動車は近畿運輸局滋賀陸運支局の数値

軽自動車・原動機付自転車は税務課の数値(非課税台数含む)

その他は近畿運輸局滋賀陸運支局と税務課の合算

【資料 税務課・近畿運輸局滋賀陸運支局】

51 . JR各駅の一日平均乗客数

(単位：人)

		平成16年度	平成17年度	平成18年度	平成19年度	平成20年度
総数		7,450	7,330	7,309	7,235	7,232
定期総数		4,972	4,914	4,928	4,900	4,923
定期外総数		2,478	2,416	2,381	2,335	2,309
マキノ駅総数		352	353	342	359	349
定期		186	194	181	192	187
定期外		166	159	161	167	162
近江中庄駅総数		158	158	165	168	166
定期		140	142	147	145	139
定期外		18	16	18	23	27
近江今津駅総数		2,737	2,645	2,616	2,567	2,544
定期		1,768	1,700	1,698	1,685	1,676
定期外		969	945	918	882	868
新旭駅総数		1,159	1,144	1,116	1,096	1,126
定期		805	797	775	752	786
定期外		354	347	341	344	340
安曇川駅総数		2,091	2,111	2,160	2,162	2,172
定期		1,504	1,530	1,584	1,597	1,610
定期外		587	581	576	565	562
近江高島駅総数		953	919	910	883	875
定期		569	551	543	529	525
定期外		384	368	367	354	350

【資料 JR西日本旅客鉄道㈱】

52. 路線別年間乗降客数

10月～翌年9月

(単位：人)

	平成17年	平成18年	平成19年	平成20年
コミュニティバス総数	242,578	234,280	204,127	195,263
在原線	2,048	1,570	2,419	1,554
知内循環線	-	-	302	22
上開田線	-	-	1,260	477
辻森西線	-	-	605	233
国境線	21,746	17,320	15,545	13,123
マキノ高原線	31,121	24,653	28,722	32,479
マキノ高原国境線	-	-	2,232	1,149
総合運動公園線	33,295	24,573	28,719	31,128
あいあいタウン線	9,054	6,682	8,190	8,853
松陽台線	-	-	1,813	1,960
東循環線	12,344	12,191	9,890	8,525
西循環線	36,573	37,145	28,262	26,192
風車村線	2,982	3,129	2,016	1,738
新旭・安曇川線	-	-	559	479
船木線	25,124	26,739	12,889	11,320
白浜線	-	-	494	367
泰山寺線	-	-	734	1,090
畑線	19,734	20,466	21,876	19,652
高島町内循環バス	14,020	15,079	-	-
横山・田中線	-	-	4,461	4,487
高島・安曇川線	-	-	3,654	3,934
浜線	-	-	548	441
鶴川線	-	-	628	683
横谷・木地山線	4,456	4,189	4,339	4,216
針畑線	7,413	9,101	11,617	10,219
宮前坊・柏線	1,959	1,389	-	-
上村能家線	18,590	27,649	12,353	10,942
栃生右淵線	2,119	2,405	-	-
乗合バス総数	358,303	356,089	326,342	298,032
若江線	195,275	200,104	177,088	149,812
古賀線	62,479	60,547	48,830	46,867
朽木線	88,589	85,275	90,501	90,618
安曇川方面等コース	479	470	289	-
比良線	11,481	9,693	9,923	10,735

※比良線は大津市の乗降客を含む

※平成19年度より路線一部改変

【資料 交通景観政策課、湖国バス(株)、江若交通(株)、西日本ジェイアールバス(株)、京都バス(株)】

53. 各バス会社状況

9月30日現在

		平成18年	平成19年	平成20年	平成21年
市 営 バ ス	実車キロ数 (km)	183,980.5	188,563.9	196,380.2	195,822.7
	路 線 数	3	3	2	2
	停 留 所 数	43	47	44	44
湖 国 バ ス	実車キロ数 (km)	391,601.8	383,365.0	372,833.3	371,590.2
	路 線 数	5	5	10	10
	停 留 所 数	100	101	106	106
江 若 交 通	実車キロ数 (km)	719,322.3	707,055.1	742,600.4	739,684.6
	路 線 数	11	11	15	15
	停 留 所 数	193	196	200	200
西 日 本 ジェイアール バ ス	実車キロ数 (km)	366,825.0	390,307.0	343,066.0	319,813.0
	路 線 数	1	1	1	1
	停 留 所 数	47	47	22	22
京 都 バ ス	実車キロ数 (km)	11,826.0	11,826.0	11,858.4	11,826.0
	路 線 数	1	1	1	1
	停 留 所 数	13	13	13	13

※停留所数は路線別に合算

※路線数はコミュニティ・乗合バスを合算

【資料 都市政策課、湖国バス(株)、江若交通(株)、西日本ジェイアールバス(株)、京都バス(株)】

54 . 観光入込客数

(1) 月別

(単位 : 人)

	平成18年			平成19年			平成20年		
	計	日帰り	宿泊	計	日帰り	宿泊	計	日帰り	宿泊
総 数	3,493,500	3,158,900	334,600	3,779,500	3,418,000	361,500	4,199,600	3,778,500	421,100
1 月	256,800	249,300	7,500	251,800	242,500	9,300	269,800	255,200	14,600
2 月	218,600	208,000	10,600	206,800	194,000	12,800	235,800	217,300	18,500
3 月	181,500	166,000	15,500	211,400	198,000	13,400	282,900	260,100	22,800
4 月	348,000	330,600	17,400	440,400	421,200	19,200	477,500	448,700	28,800
5 月	320,100	283,100	37,000	387,100	348,100	39,000	434,500	388,200	46,300
6 月	281,700	262,100	19,600	298,300	274,400	23,900	314,500	283,700	30,800
7 月	337,700	288,700	49,000	327,000	277,000	50,000	373,600	316,900	56,700
8 月	546,400	425,500	120,900	570,900	445,300	125,600	616,600	494,700	121,900
9 月	341,200	314,600	26,600	401,000	368,500	32,500	372,700	339,800	32,900
10 月	290,700	275,600	15,100	289,300	274,300	15,000	320,700	301,100	19,600
11 月	234,100	224,100	10,000	245,100	231,700	13,400	310,300	291,600	18,700
12 月	136,700	131,300	5,400	150,400	143,000	7,400	190,700	181,200	9,500

(2) 目的別

(単位 : 人)

	平成18年		平成19年		平成20年	
	観光客数	うち外国人数	観光客数	うち外国人数	観光客数	うち外国人数
総 数	3,493,500	959	3,779,500	1,853	4,199,600	1,735
登山ハイキング	70,900	-	80,900	20	167,900	-
スキー	280,700	-	122,800	-	199,500	-
水舟遊	122,200	500	125,900	655	116,000	750
キャンプ	147,800	300	165,900	295	169,900	434
釣り・ゴルフ	179,100	-	195,100	-	175,000	-
寺文化	116,400	51	120,400	152	122,700	81
遊覧船	40,800	-	43,700	2	28,300	-
行催事	294,600	-	324,200	-	354,700	21
一般行楽	2,241,000	108	2,600,600	729	2,865,600	449

【資料 「滋賀県観光入込客統計調査書」】

55. 予防接種実施状況

(単位：人)

		平成16年度	平成17年度	平成18年度	平成19年度	平成20年度
2 種 混 合 (ジフテリア、破傷風)	1 期初回	2	3	3	-	-
	1 期追加	-	1	-	-	-
	2 期	590	430	493	446	457
3 種 混 合 (百日ぜき、ジフテリア、破傷風)	1 期初回	1,379	1,403	1,250	1,230	1,172
	1 期追加	423	407	441	449	452
ツベルクリン反応検査		510	-	-	-	-
B C G		510	406	376	368	393
急性灰白髄炎	上半期	419	406	527	349	387
	下半期	472	437	250	339	377
日本脳炎	1 期初回	882	272	86	159	275
	1 期追加	436	106	48	53	59
	2 期	681	151	1	6	5
	3 期	610	1	-	-	-
麻しん風しん混合		-	-	873	816	1,846
麻しん(はしか)		488	420	3	4	1
風しん		494	768	7	2	2
高齢者インフルエンザ		6,788	7,670	7,834	8,474	8,902

【資料 健康推進課】

56. 健康診査受診者の状況

(単位：人)

		平成16年度	平成17年度	平成18年度	平成19年度	平成20年度
乳幼児健康診査	総 数	2,019	2,018	1,913	1,885	1,816
	4 ヶ月児	407	397	358	365	363
	10 ヶ月児	405	402	375	359	361
	1歳6ヶ月児	404	412	412	368	349
	2歳6ヶ月児	417	388	368	407	343
	3歳6ヶ月児	396	419	400	386	400
結核健康診断	65歳以上の者	8,093	4,947	4,497	4,720	4,443
基本健康診査	受 診 者	8,684	7,860	7,306	8,623	-
特定健康診査	40歳～74歳までの 国保加入者	-	-	-	-	4,140
健康診査	30歳代および75歳以上の者	-	-	-	-	2,959
胃がん	40歳以上の者	2,107	1,602	1,241	1,272	1,123
子宮がん	20歳以上の女性	1,688	1,462	1,347	1,448	1,357
乳がん	40歳以上の女性	1,700	1,439	1,365	1,434	1,438
大腸がん	40歳以上の者	3,349	2,664	2,464	2,257	2,020
肺がん	受 診 者	166	-	-	-	-

結核健康診断の対象者は平成16年度が18歳以上、平成17年度から65歳以上となった。

基本健康診査は平成20年度から高齢者医療確保法により特定健康診査と健康診査に分離した。

【資料 健康推進課】

57. 医療施設数

4月1日現在

		平成17年	平成18年	平成19年	平成20年	平成21年
保	健 所	1	1	1	1	1
病 院	施 設	3	3	3	3	3
	病 床	451	451	451	451	410
診	療 所	39	39	41	40	36
歯 科	診 療 所	23	23	23	23	23

【資料 高島保健所】

58. 医療従事者数

4月1日現在

(単位：人)

		平成17年	平成18年	平成19年	平成20年	平成21年
医	師	78	78	76	76	70
歯 科	医 師	23	23	28	28	31
薬	劑 師	75	75	71	71	75

【資料 高島保健所】

59. 公立高島総合病院利用状況

(1) 地域別外来利用状況

(単位：人)

		平成16年度	平成17年度	平成18年度	平成19年度	平成20年度
合	計	160,882	144,453	139,129	134,142	134,896
マ	キ ノ	7,627	6,115	5,569	5,868	6,103
今	津	27,841	24,580	23,067	22,282	21,967
朽	木	5,753	4,965	4,908	4,603	4,836
安	曇 川	44,962	41,365	40,259	38,864	39,106
高	島	35,662	32,375	32,332	31,383	32,205
新	旭	28,082	25,530	24,202	23,389	23,425
旧	志 賀 町	6,037	5,148	4,974	4,419	4,133
そ	の 他	4,918	4,375	3,818	3,334	3,121

時間内・時間外の合計

平成16年度数値よりへき地診療・予防接種者数を除く

【資料 公立高島総合病院「年報」】

(2) 入院患者数

	総数	内科	麻酔科	小児科	外科	整形外	産婦人	耳鼻科
平成15年度	80,107	35,782	-	6,186	6,140	15,174	4,140	1,456
平成16年度	71,063	33,260	-	4,878	4,505	16,295	2,513	778
平成17年度	64,870	32,014	-	5,880	3,914	14,403	2,136	603
平成18年度	54,431	29,676	-	4,874	3,348	13,236	-	567
平成19年度	55,475	26,520	-	4,386	3,255	13,848	1,278	82
平成20年度	61,424	32,629	-	4,028	3,600	13,348	1,876	-
4月	4,822	2,569	-	321	156	1,105	171	-
5月	5,037	2,592	-	290	251	1,219	127	-
6月	5,273	2,784	-	311	342	1,090	179	-
7月	5,187	2,843	-	295	315	1,168	171	-
8月	4,705	2,520	-	273	268	1,066	139	-
9月	4,427	2,498	-	224	186	959	176	-
10月	4,794	2,542	-	245	276	1,116	109	-
11月	5,140	2,534	-	336	348	1,209	170	-
12月	5,754	2,833	-	574	412	1,215	152	-
1月	5,771	3,221	-	471	291	1,168	157	-
2月	4,929	2,615	-	329	351	998	173	-
3月	5,585	3,078	-	359	404	1,035	152	-

(3) 外来患者数

	総数	内科	麻酔科	小児科	外科	整形外	産婦人	耳鼻科
平成15年度	190,723	62,394	-	15,655	4,830	29,495	6,713	9,740
平成16年度	161,301	56,696	-	12,721	3,532	28,362	5,908	5,456
平成17年度	144,753	55,241	-	12,628	3,014	26,771	4,528	4,772
平成18年度	139,129	55,891	-	13,567	3,092	23,316	859	4,719
平成19年度	134,356	54,487	-	11,268	3,001	23,641	2,987	3,373
平成20年度	135,152	59,360	-	10,570	2,752	20,073	3,086	3,225
4月	10,898	4,772	-	755	225	1,751	235	264
5月	11,541	4,903	-	806	189	1,904	251	306
6月	11,150	4,872	-	845	195	1,722	271	256
7月	12,023	5,277	-	866	182	1,853	273	264
8月	11,305	4,984	-	779	203	1,723	282	250
9月	11,588	5,204	-	775	266	1,693	300	253
10月	12,211	5,322	-	898	265	1,858	251	281
11月	10,348	4,513	-	890	271	1,542	225	247
12月	11,538	5,131	-	1,071	256	1,611	257	261
1月	11,288	5,123	-	1,137	219	1,536	207	254
2月	10,104	4,442	-	796	237	1,367	240	256
3月	11,158	4,817	-	952	244	1,513	294	333

(単位：人)

神経科	皮膚科	泌尿器	眼科	脳外科	放射線	心外外	歯科	
707	653	2,138	412	6,467	-	-	852	平成15年度
485	646	1,371	147	5,399	-	-	786	平成16年度
-	-	1	673	4,755	-	-	491	平成17年度
-	-	-	710	4,635	-	-	385	平成18年度
-	-	-	717	5,181	-	-	208	平成19年度
-	-	-	981	4,620	-	-	342	平成20年度
-	-	-	68	403	-	-	29	4月
-	-	-	63	465	-	-	30	5月
-	-	-	100	433	-	-	34	6月
-	-	-	93	281	-	-	21	7月
-	-	-	87	319	-	-	33	8月
-	-	-	47	325	-	-	12	9月
-	-	-	113	383	-	-	10	10月
-	-	-	90	445	-	-	8	11月
-	-	-	78	454	-	-	36	12月
-	-	-	106	323	-	-	34	1月
-	-	-	60	355	-	-	48	2月
-	-	-	76	434	-	-	47	3月

(単位：人)

神経科	皮膚科	泌尿器	眼科	脳外科	放射線	心外外	歯科	
12,997	15,816	9,562	9,874	6,590	375	399	6,283	平成15年度
11,217	12,632	6,000	5,223	6,101	328	286	6,839	平成16年度
8,793	6,561	3,726	5,732	5,641	406	286	6,654	平成17年度
9,579	5,632	3,945	5,675	5,345	442	319	6,668	平成18年度
8,770	4,427	3,739	5,989	5,433	404	346	6,492	平成19年度
6,831	4,841	4,130	6,452	5,325	414	288	7,805	平成20年度
603	300	303	474	490	36	18	672	4月
652	425	350	511	471	38	20	715	5月
537	419	336	548	425	29	31	664	6月
651	460	387	612	489	30	27	652	7月
577	530	359	568	404	24	25	597	8月
559	494	370	546	474	36	22	596	9月
635	483	364	592	503	38	23	698	10月
505	342	281	495	397	43	22	575	11月
507	385	372	558	454	27	30	618	12月
530	307	315	510	431	31	26	662	1月
519	357	288	508	368	41	15	670	2月
556	339	405	530	419	41	29	686	3月

【資料 公立高島総合病院「年報」】

(4) 入院・外来、地域、月別患者数

平成20年度

(単位：人)

	区分	合計	4月	5月	6月	7月	8月	9月	10月	11月	12月	1月	2月	3月
高 島	外来	9,357	679	731	793	871	788	678	894	856	899	869	668	631
	入院	32,205	2,640	2,818	2,725	2,901	2,637	2,824	2,918	2,460	2,729	2,519	2,316	2,718
安 曇 川	外来	17,550	1,461	1,362	1,447	1,466	1,280	1,299	1,347	1,349	1,639	1,667	1,417	1,816
	入院	39,106	3,120	3,328	3,113	3,446	3,231	3,318	3,502	2,973	3,357	3,376	3,060	3,282
朽 木	外来	3,759	436	374	348	359	257	208	252	359	366	324	189	287
	入院	4,836	373	395	373	407	374	439	431	336	447	452	357	452
新 旭	外来	9,293	545	769	684	744	838	625	717	761	908	969	823	910
	入院	23,425	1,885	2,021	1,986	2,069	1,961	1,995	2,111	1,785	1,915	1,981	1,771	1,945
今 津	外来	10,996	869	982	1,070	766	705	890	827	966	987	1,053	905	976
	入院	21,967	1,784	1,760	1,842	1,957	1,797	1,869	2,107	1,748	1,948	1,798	1,660	1,697
マ キ ノ	外来	3,545	248	318	350	306	215	242	298	253	262	328	341	384
	入院	6,103	525	537	521	522	488	496	560	464	511	518	451	510
県 内	外来	2,360	205	106	180	264	239	184	146	159	243	224	220	190
	入院	5,338	407	483	422	503	492	462	428	421	447	497	371	405
県 外	外来	1,164	129	118	117	99	100	53	26	167	125	38	97	95
	入院	1,916	145	181	149	186	308	167	132	137	161	126	95	129
合 計	外来	58,024	4,572	4,760	4,989	4,875	4,422	4,179	4,507	4,870	5,429	5,472	4,660	5,289
	入院	#####	10,879	11,523	11,131	11,991	11,288	11,570	12,189	10,324	11,515	11,267	10,081	11,138

へき地診療および予防接種除く

【資料 公立高島総合病院「年報」】

60. 救急患者状況

(1) 救急患者(外来・入院)

(単位：人)

	区分	合計	4月	5月	6月	7月	8月	9月	10月	11月	12月	1月	2月	3月
平成 15年度	外来	9,833	733	917	751	823	967	756	688	720	916	969	795	798
	入院	1,862	186	145	139	153	155	147	154	152	174	176	140	141
平成 16年度	外来	10,436	761	1,043	760	990	903	772	709	661	861	870	1,009	1,097
	入院	1,808	169	176	136	147	135	132	175	120	141	167	150	160
平成 17年度	外来	10,675	843	922	767	1,046	1,062	918	757	754	971	1,269	667	699
	入院	1,710	123	140	138	160	168	137	134	144	146	182	124	114
平成 18年度	外来	9,610	720	982	739	876	916	717	673	762	832	802	783	808
	入院	1,622	132	168	134	145	144	134	135	163	140	145	97	125
平成 19年度	外来	9,723	714	893	716	891	1,031	824	741	650	839	977	737	710
	入院	1,519	128	114	116	131	141	126	104	126	141	145	124	123
平成 20年度	外来	9,325	655	927	674	902	839	715	612	731	829	1,148	613	680
	入院	1,581	142	132	107	145	141	120	116	133	151	162	112	120

(2) 救急車による患者搬送件数

(単位：人)

	合計	4月	5月	6月	7月	8月	9月	10月	11月	12月	1月	2月	3月
平成15年度	1,689	160	134	106	140	161	140	153	114	142	163	133	143
平成16年度	1,765	129	152	135	152	152	136	155	120	156	154	152	172
平成17年度	1,810	142	129	126	157	211	186	117	132	151	190	138	131
平成18年度	1,744	130	161	147	165	216	154	136	122	146	121	112	134
平成19年度	1,799	133	149	134	161	201	130	137	148	146	155	157	148
平成20年度	1,764	146	164	114	189	162	138	127	162	162	163	110	127

【資料 公立高島総合病院「年報」】

61. ゴミ処理状況

(単位：t)

	平成16年度	平成17年度	平成18年度	平成19年度	平成20年度
総数	23242.20	22817.10	23727.81	20657.55	19542.23
収集ごみ	17805.13	17657.51	17981.28	16858.80	16423.03
可燃ごみ	15162.00	15045.05	14719.13	14453.23	13892.56
不燃ごみ	562.47	603.36	591.68	486.90	518.04
不燃ごみ A	245.02	251.25	259.27	214.07	244.36
不燃ごみ B	317.45	352.11	332.41	272.83	273.68
粗大ごみ	37.28	0.81	0.00	0.00	0.00
資源ごみ	2001.12	1982.82	2636.75	1885.25	1980.84
古紙（新聞）	696.73	403.59	704.71	472.09	405.24
古紙（雑誌）	-	320.69	552.24	461.66	461.94
布類	47.77	56.60	100.28	83.11	79.51
紙製の容器包装	399.44	356.95	510.21	385.47	341.90
プラスチック製の容器包装	99.54	95.36	99.92	98.59	112.55
金属缶	250.56	232.19	171.65	163.65	153.10
ガラスびん	507.08	517.44	497.74	220.68	426.60
有害ごみ	42.26	25.47	33.72	33.42	31.59
蛍光灯	15.63	-	-	-	-
乾電池	26.63	-	-	-	-
直接搬入ごみ	5100.97	4834.80	5353.42	3498.83	2829.26
可燃ごみ	185.09	165.21	204.30	209.59	157.48
不燃ごみ	3823.14	3394.70	3885.24	1899.62	1447.08
不燃ごみ A	-	3394.70	3885.24	1899.62	1477.08
不燃ごみ B	-	0.00	0.00	0.00	0.00
粗大ごみ	1008.25	1241.79	1231.18	1376.00	1194.70
草木類	84.49	33.10	32.70	12.85	0.00
集団回収	336.10	324.79	393.11	299.92	289.94
古紙（新聞）	282.15	204.73	261.76	208.88	189.02
古紙（雑誌）	-	71.51	79.40	54.67	57.72
古着	9.27	4.71	5.30	5.07	5.59
飲料用紙パック	0.00	0.03	0.05	2.52	0.31
段ボール	44.68	42.49	45.14	28.66	35.97
食品トレイ	0.00	0.00	0.26	0.00	0.00
ペットボトル	-	0.29	1.20	0.12	0.13
金属缶	0.00	1.03	0.00	1.23	1.20
スチール缶	-	-	0.00	0.00	0.00
アルミ缶	0.00	1.03	0.00	1.23	1.20

【資料 環境政策課】

62. し尿および浄化槽汚泥処理状況

(単位：kl)

	平成16年度	平成17年度	平成18年度	平成19年度	平成20年度
総し尿	24,516.342	22,584.434	21,570.722	19,499.568	17,905.164
浄化汚泥	13,854.690	13,056.620	12,915.710	11,972.400	11,001.660

【資料 環境政策課】

63 . 公害苦情状況

(単位：件)

		平成16年度	平成17年度	平成18年度	平成19年度	平成20年度
総	数	1	-	-	-	-
典 型 7 公 害	計	1	-	-	-	-
	大 気 汚 染	-	-	-	-	-
	水 質 汚 濁	-	-	-	-	-
	土 壌 汚 染	-	-	-	-	-
	騒 音	1	-	-	-	-
	振 動	-	-	-	-	-
	地 盤 沈 下 悪 臭	-	-	-	-	-
典 型 7 公 害 以 外 の 苦 情 解 決 件 数	-	-	-	-	-	
		1	-	-	-	-

【資料 環境政策課】



歩く「よえもん君」

64. 国民年金加入状況

3月31日現在

(単位：人)

		平成16年度	平成17年度	平成18年度	平成19年度	平成20年度
被保険者数	第1号	8,957	8,940	8,904	8,328	8,008
	任意加入	50	45	45	58	60
	第3号	4,067	3,998	3,941	3,868	3,840
	計	13,074	12,983	12,890	12,254	11,908
保険料免除被保険者数		2,021	2,354	2,486	2,366	2,319
付加保険料納付被保険者数	強制	30	29	26	23	15
	任意	498	452	424	393	339
	計	528	481	450	416	354

【資料 保険年金課】

65. 国民年金給付状況

3月31日現在

(単位：人)

		平成16年度	平成17年度	平成18年度	平成19年度	平成20年度
給付分類	老齢給付	12,466	12,770	13,080	13,455	13,767
	障害給付	934	944	948	958	971
	遺族給付	215	204	183	172	157
	計	13,615	13,918	14,211	14,585	14,895
死亡一時金		27	22	25	19	21

【資料 保険年金課】

66. 後期高齢者医療等給付状況

3月31日現在

老人保健医療		平成18年度	平成19年度	平成20年度	後期高齢者医療	平成20年度
受給者数		7,636	7,500	...	被保険者数	7,735
合計	件数(件)	201,177	191,306	17,816	療養給付費(千円)	4,822,194
	金額(千円)	5,081,619	5,153,236	506,446		
医療給付	件数(件)	193,730	184,673	15,943	療養費(千円)	9,620
	金額(千円)	5,031,313	5,103,727	492,802		
医療費支給	件数(件)	7,447	6,633	1,873	高額療養費(千円)	155,527
	金額(千円)	50,306	49,509	13,644		

老人保健医療は、平成20年3月診療分までが対象。平成20年4月診療からは、後期高齢者医療に移行

【資料 保険年金課】

67. 国民健康保険加入状況

3月31日現在

		平成16年度	平成17年度	平成18年度	平成19年度	平成20年度
総人口		56,029	55,635	55,338	54,632	54,459
総世帯		18,838	19,060	19,267	18,893	19,536
被保険者数	人数(人)	21,200	21,260	21,206	20,743	15,403
	加入率(%)	37.8	38.2	38.3	38.0	28.3
被保険者世帯数	世帯数(世帯)	10,074	10,296	10,419	10,395	8,204
	加入率(%)	53.5	54.0	54.1	55.0	42.0
加入世帯の一世帯当たり被保険者数		2.1	2.1	2.0	2.0	1.9

【資料 保険年金課】

68 . 国民健康保険給付状況

(1) 給付件数

(単位 : 件)

		平成16年度	平成17年度	平成18年度	平成19年度	平成20年度
総	数	178,812	190,376	201,588	214,979	215,851
療養の給付	小計	173,092	184,556	195,690	208,614	208,693
	入院	3,343	3,345	3,533	3,535	3,563
	入院外	103,997	110,905	117,170	122,988	121,844
	歯科	23,276	23,890	24,398	24,987	24,888
	調剤	42,413	46,342	50,483	56,900	58,104
	食事療養費	(3,164)	(3,189)	(3,352)	(3,297)	(3,389)
	訪問看護	63	74	106	204	294
	療養費	2,752	2,739	2,602	2,611	2,552
	高額療養費	2,570	2,640	2,860	3,298	4,438
その他	出産育児一時金	89	77	66	72	78
	葬祭諸費	309	364	370	384	90

食事療養費の件数は、総数・小計に含めない

(2) 給付金額

(単位 : 千円)

		平成16年度	平成17年度	平成18年度	平成19年度	平成20年度
総	額	3,709,947	3,942,654	4,246,027	4,511,262	4,661,773
療養の給付	小計	3,429,099	3,660,903	3,944,610	4,193,395	4,282,860
	入院	1,256,679	1,305,557	1,449,572	1,528,462	1,538,863
	入院外	1,267,014	1,389,423	1,487,350	1,532,510	1,572,276
	歯科	329,707	325,786	316,896	326,049	328,714
	調剤	456,869	520,909	585,157	697,771	730,616
	食事療養費	114,622	115,702	99,714	97,395	97,243
	訪問看護	4,208	3,526	5,921	11,208	15,148
	療養費	20,477	19,135	19,505	19,683	19,608
	高額療養費	226,171	228,596	249,362	261,464	326,935
その他	出産育児一時金	26,700	23,100	21,450	25,200	27,930
	葬祭諸費	7,500	10,920	11,100	11,520	4,440

【資料 保険年金課】

69 . 福祉医療費助成状況

年度末現在

		平成16年度	平成17年度	平成18年度	平成19年度	平成20年度
合 計	対象者 (人)	4,595	4,593	5,582	5,449	5,364
	助成額 (円)	215,425,298	230,636,588	247,179,514	260,047,548	243,208,156
乳 幼 児	対象者 (人)	1,745	1,678	2,844	2,762	2,658
	助成額 (円)	50,761,471	58,854,770	67,272,810	79,677,724	60,492,444
重 度 心 身 障 害 者	対象者 (人)	341	358	439	429	495
	助成額 (円)	43,859,487	47,024,580	57,293,453	60,891,731	61,923,449
6 5 ~ 6 9 歳 老 人	対象者 (人)	829	764	546	517	538
	助成額 (円)	44,861,475	51,744,184	43,555,265	34,885,475	31,570,936
母 子 家 庭	対象者 (人)	981	1,022	1,055	1,008	1,016
	助成額 (円)	29,177,002	31,468,507	32,764,063	32,153,023	30,793,503
父 子 家 庭	対象者 (人)	129	111	127	129	123
	助成額 (円)	4,113,888	3,404,788	2,569,587	2,565,143	2,361,778
ひ と り 暮 ら し 寡 婦	対象者 (人)	18	16	16	16	19
	助成額 (円)	2,354,517	3,062,240	3,702,966	2,542,852	2,304,150
重 度 心 身 障 害 老 人	対象者 (人)	545	544	554	588	515
	助成額 (円)	40,259,801	34,477,352	39,981,426	47,297,606	53,744,369
重 度 精 神 障 害 者 (児)	対象者 (人)	3	3	-	-	-
	助成額 (円)	22,060	8,899	-	-	-
重 度 精 神 障 害 老 人	対象者 (人)	3	4	-	-	-
	助成額 (円)	15,597	5,922	-	-	-
そ の 他	対象者 (人)	1	3	1	-	-
	助成額 (円)	0	148,185	39,944	33,994	17,527

重度精神障害者(児)および重度精神障害老人は、平成17年7月分までのみ掲載。
(17年度8月分以降の数値はP.46 73. 精神障害者精神科通院医療費助成事業に掲載。)

【資料 保険年金課】

70 . 療育手帳交付者状況

3月末現在

(単位:人)

		平成16年度	平成17年度	平成18年度	平成19年度	平成20年度
総 数		446	461	480	492	498
最 重 度		88	92	95	96	97
重 度		109	116	119	119	111
中 度		120	120	128	131	134
軽 度		129	133	138	146	156

【資料 障害福祉課】

71 . 精神障害者保健福祉手帳交付者状況

3月末現在

(単位:人)

		平成16年度	平成17年度	平成18年度	平成19年度	平成20年度
総 数		106	159	171	209	227
1 級		7	13	14	17	21
2 級		81	123	126	155	170
3 級		18	23	31	37	36

【資料 障害福祉課】

72. 身体障害者手帳交付状況

(1) 種類別総数

3月末現在

(単位：人)

	平成16年度	平成17年度	平成18年度	平成19年度	平成20年度
総数	2,018	2,136	2,291	2,502	2,533
視覚障害	129	126	128	142	152
聴覚・平衡機能障害	227	242	258	271	263
音声・言語・そしゃく機能障害	22	24	28	31	32
肢体不自由	1,202	1,265	1,348	1,423	1,434
内部障害	438	479	529	635	652

(2) 種類別・等級別

3月末現在

(単位：人)

			平成16年度	平成17年度	平成18年度	平成19年度	平成20年度
視覚障害	1	級	52	54	55	68	71
	2	級	27	26	26	21	26
	3	級	9	6	6	8	8
	4	級	9	9	9	10	9
	5	級	18	18	19	21	23
	6	級	14	13	13	14	15
聴覚・平衡機能	1	級	10	8	7	6	4
	2	級	65	65	67	71	66
	3	級	42	46	47	52	48
	4	級	33	37	39	41	40
	5	級	2	2	2	2	2
	6	級	75	84	96	99	103
音声・言語 そしゃく	1	級	7	7	7	5	5
	2	級	3	3	4	5	5
	3	級	8	10	13	14	16
	4	級	4	4	4	7	6
	5	級	-	-	-	-	-
	6	級	-	-	-	-	-
肢体不自由	1	級	244	250	274	297	286
	2	級	220	228	236	225	218
	3	級	223	231	252	269	281
	4	級	320	353	370	404	415
	5	級	147	154	162	170	175
	6	級	48	49	54	58	59
内部機能	1	級	269	300	338	383	401
	2	級	1	1	1	2	3
	3	級	61	71	72	84	80
	4	級	107	107	118	166	168
	5	級	-	-	-	-	-
	6	級	-	-	-	-	-

【資料 障害福祉課】

73. 精神障害者精神科通院医療費助成事業

		平成17年度	平成18年度	平成19年度	平成20年度
合計	対象者(人)	97	114	139	139
	助成額(円)	437,612	2,071,286	2,557,307	3,663,543
重度精神障害者(児)	対象者(人)	87	104	125	131
	助成額(円)	406,373	1,907,902	2,388,942	3,445,591
重度精神障害老人	対象者(人)	10	10	14	8
	助成額(円)	31,239	163,384	168,365	217,952

平成17年8月より福祉医療費助成事業から独立。

(17年度7月分以前の数値はP.45 69.福祉医療費助成状況に掲載。)

【資料 保険年金課】

74 . 介護保険事業状況

(1) 介護保険被保険者数および認定状況

3月31日現在

(単位 : 人)

		平成17年度	平成18年度 より変更	平成18年度	平成19年度	平成20年度
第 1 号 被 保 険 者 数		13,599		13,881	14,151	14,383
要介護・要支援 認定者数	総 数	2,017	総 数	2,062	2,088	2,139
	要 支 援	188	要 支 援 1	137	198	241
	-	-	要 支 援 2	197	216	251
	要 介 護 1	676	要 介 護 1	431	382	393
	要 介 護 2	328	要 介 護 2	387	335	337
	要 介 護 3	271	要 介 護 3	354	379	329
	要 介 護 4	262	要 介 護 4	267	269	266
	要 介 護 5	292	要 介 護 5	289	309	322

平成18年度の要介護1の人数には、経過的要介護者数を含む。

平成18年度より要介護・要支援認定状態区分が変更された。

(2) 介護保険サービス給付費状況

3月31日現在

(単位 : 円)

	平成16年度	平成17年度	平成18年度	平成19年度	平成20年度
総 計	2,803,553,006	2,967,143,996	3,041,665,883	3,074,683,911	3,128,295,718
在宅サービスに係る給付費	1,273,474,256	1,375,308,908	1,545,613,944	1,693,152,028	1,758,777,481
施設サービスに係る給付費	1,508,759,871	1,524,820,968	1,351,749,592	1,236,722,614	1,222,237,352
その他サービスに係る給付費	21,318,879	67,014,120	144,302,347	144,809,269	147,280,885

「その他サービスに係る給付費」とは、高額介護サービス費、特定入所者介護サービス費等費用

(3) 介護サービス利用状況

居宅サービスの年度別累計利用人数

各年度の利用者数累積数値

(単位 : 人)

		平成17年度	平成18年度 より変更	平成18年度	平成19年度	平成20年度
総 計		14,088	総 計	14,732	15,143	15,688
要 支 援		1,197	要 支 援 1	539	1,102	1,527
-		-	要 支 援 2	999	1,574	1,796
要 介 護 1		5,690	要 介 護 1	4,896	3,526	3,676
要 介 護 2		2,728	要 介 護 2	3,180	3,272	2,982
要 介 護 3		1,765	要 介 護 3	2,238	2,795	2,842
要 介 護 4		1,415	要 介 護 4	1,604	1,564	1,595
要 介 護 5		1,293	要 介 護 5	1,276	1,310	1,270

平成18年度の要介護1の人数には、経過的要介護者数を含む。

平成18年度より要介護・要支援認定状態区分が変更された。

居宅サービスの月間平均利用人数

各年度の利用者の平均数値

(単位 : 人)

		平成17年度	平成18年度 より変更	平成18年度	平成19年度	平成20年度
総 計		1,174	総 計	1,228	1,262	1,308
要 支 援		100	要 支 援 1	45	92	127
-		-	要 支 援 2	83	131	150
要 介 護 1		474	要 介 護 1	408	294	306
要 介 護 2		227	要 介 護 2	265	273	249
要 介 護 3		147	要 介 護 3	187	233	237
要 介 護 4		118	要 介 護 4	134	130	133
要 介 護 5		108	要 介 護 5	106	109	106

平成18年度の要介護1の人数には、経過的要介護者数を含む。

平成18年度より要介護・要支援認定状態区分が変更された。

主な居宅サービスの年度別累計利用人数

各年度の利用者数累積数値

(単位：人)

	平成16年度	平成17年度	平成18年度	平成19年度	平成20年度
訪問介護	6,045	6,267	5,586	5,723	5,665
訪問入浴	896	918	886	787	727
訪問看護	1,440	1,704	1,891	2,114	2,058
訪問リハビリ	443	465	782	886	1,042
通所介護（通所リハビリ含）	9,026	9,671	10,533	11,163	11,794
福祉用具貸与	6,224	7,100	6,840	6,556	7,043
短期入所	2,358	2,636	2,749	3,084	3,202
グループホーム	101	150	261	370	392

主な居宅サービスの月間平均利用人数

各年度の利用者の平均数値

(単位：人)

	平成16年度	平成17年度	平成18年度	平成19年度	平成20年度
訪問介護	504	522	466	477	471
訪問入浴	75	77	74	66	61
訪問看護	120	142	158	176	172
訪問リハビリ	37	39	65	74	87
通所介護（通所リハビリ含）	752	806	878	930	983
福祉用具貸与	519	592	570	546	587
短期入所	197	220	229	257	267
グループホーム	8	13	22	30	33

施設サービスの年度別累計利用人数

各年度の利用者数累積数値

(単位：人)

	平成16年度	平成17年度	平成18年度	平成19年度	平成20年度
総計	4,842	5,377	5,464	5,064	5,087
介護老人福祉施設	2,923	3,410	3,426	3,403	3,495
介護老人保健施設	906	950	962	1,045	1,085
介護療養型医療施設	1,013	1,017	1,076	616	507

施設サービスの月間平均利用人数

各年度の利用者の平均数値

(単位：人)

	平成16年度	平成17年度	平成18年度	平成19年度	平成20年度
総計	404	448	455	422	424
介護老人福祉施設	244	284	286	284	291
介護老人保健施設	76	79	80	87	90
介護療養型医療施設	84	85	90	51	42

【資料 長寿介護課「介護保険事業状況報告・介護給付費表」】

75. 交通災害共済状況

年	平成16年度	平成17年度	平成18年度	平成19年度	平成20年度
加入者数（人）	34,577	33,995	29,355	27,808	26,650
加入率（％）	63	62	53	52	51
支給件数（件）	173	166	140	112	96
支給金額（円）	11,527,500	9,955,000	8,135,000	6,690,000	4,865,000

【資料 交通景観政策課「滋賀県市町村交通災害共済組合」】

76．保育園の状況

4月1日現在

		平成17年	平成18年	平成19年	平成20年	平成21年
園	数	12	12	12	12	12
学級	数	76	78	77	78	75
保育士	数(人)	178	187	179	180	161
園児数	総数(人)	1,101	1,084	1,005	956	930
	3歳(人)	341	337	305	305	303
	4歳(人)	386	359	338	310	314
	5歳(人)	374	388	362	341	313

私立保育園含む

園児数は10月1日現在

【資料 子ども家庭総務課】

77．学童保育の状況

5月1日現在

		平成17年	平成18年	平成19年	平成20年	平成21年
学童保育	数	6	7	7	11	11
児童数	総数(人)	227	278	339	379	380
	1学年(人)	80	78	96	97	100
	2学年(人)	38	82	84	94	87
	3学年(人)	48	32	76	85	74
	4学年(人)	33	41	27	60	56
	5学年(人)	16	31	34	22	46
	6学年(人)	12	14	22	21	17

【資料 子ども家庭総務課】

78．介護老人保健施設 陽光の里利用状況

(1) 入所者状況

	平成16年度	平成17年度	平成18年度	平成19年度	平成20年度
稼働日(日)	365	365	365	366	365
年間入所者数(人)	20,227	20,656	20,077	20,828	20,272
1日平均入所者数(人)	55	57	55	57	56
稼働率(定員60人)(%)	92	94	92	95	93

(2) 通所者状況

	平成16年度	平成17年度	平成18年度	平成19年度	平成20年度
稼働日(日)	242	244	245	243	242
年間通所者数(人)	3,065	2,992	2,937	3,010	2,938
1日平均通所者数(人)	13	12	12	12	12
稼働率(定員15人)(%)	85	82	80	83	81

【資料 陽光の里】

79．高島市訪問看護ステーション利用状況

(単位：人)

		16年度	17年度	18年度	19年度	20年度
訪問看護	年間延べ利用者数	1,341	1,362	1,295	1,369	1,335
	月平均利用者数	111.8	113.5	107.9	114.1	111.3
	年間訪問件数	7,488	7,479	6,940	7,198	6,951
	月間平均訪問件数	624.0	623.3	578.3	599.8	579.3
	1日平均訪問件数	30.6	30.7	28.3	29.4	28.6
居宅介護支援	年間ケアプラン作成数	723	776	479	262	192
	月平均プラン作成数	60.3	64.7	39.9	21.8	16.0

【資料 訪問看護ステーション】

80 . 幼稚園の状況

5月1日現在

		平成17年	平成18年	平成19年	平成20年	平成21年
園	数	6	6	6	6	6
学	級数	18	17	17	17	18
教	員数 (人)	41	38	36	33	39
園児数	総数 (人)	354	310	313	320	306
	3歳 (人)	109	85	105	108	85
	4歳 (人)	119	111	98	114	111
	5歳 (人)	126	114	110	98	110

私立幼稚園含む

【資料 「学校基本調査」】

81 . 小中高等学校の状況

(1) 小学校

5月1日現在

		平成17年	平成18年	平成19年	平成20年	平成21年
学	校数	19 (3)	19 (3)	19 (3)	18 (2)	18 (2)
学	級数	149	150	153	151	148
教	員数 (人)	240	233	242	237	230
生徒数	総数 (人)	3,242	3,195	3,112	3,027	2,938
	1学年 (人)	539	501	496	469	438
	2学年 (人)	510	533	503	497	469
	3学年 (人)	531	510	527	505	493
	4学年 (人)	549	528	510	522	506
	5学年 (人)	571	552	524	508	522
6学年 (人)	542	571	552	526	510	

()は分校数で内数

(2) 中学校

5月1日現在

		平成17年	平成18年	平成19年	平成20年	平成21年
学	校数	6	6	6	6	6
学	級数	63	61	60	58	61
教	員数 (人)	139	134	133	126	130
生徒数	総数 (人)	1,738	1,691	1,675	1,632	1,613
	1学年 (人)	589	535	558	540	515
	2学年 (人)	568	586	535	560	539
	3学年 (人)	581	570	582	532	559

(3) 高等学校

5月1日現在

		平成17年	平成18年	平成19年	平成20年	平成21年
学	校数	2	2	2	2	2
学	級数	51	49	46	44	41
教	員数 (人)	136	132	126	122	114
生徒数	総数 (人)	1,929	1,880	1,794	1,715	1,601
	1学年 (人)	642	640	561	560	517
	2学年 (人)	630	631	618	552	544
	3学年 (人)	657	609	615	603	540

【資料 「学校基本調査」】

82 . 特別支援学校の状況

5月1日現在

		平成17年	平成18年	平成19年	平成20年	平成21年
学 校 数		1	1	1	1	1
学 級 数		21	23	21	21	19
教 員 数		41	50	40	44	42
生徒数	総 数	61	63	61	67	63
	小 学 部	20	17	20	18	16
	中 学 部	14	17	14	12	11
	高 等 部	27	30	27	37	36

【資料 滋賀県立新旭養護学校】

83 . 図書館の利用状況

(1) 登録者数、貸出者数

	開館日数 (日)	登 録 者 数		貸 出 者 数	
		個 人 (人)	団 体 (件)	1日平均貸出者数 (人)	年間貸出者数 (人)
平成17年度	-	37,164	189	701	170,289
平成18年度	-	39,876	224	715	178,407
平成19年度	-	37,394	324	935	268,694
平成20年度	-	18,706	222	769	225,266
マキノ図書館	256	1,017	45	57	14,708
今津図書館	308	8,906	45	326	100,547
朽木図書サロン	254	696	30	58	14,696
安曇川図書館	306	6,379	47	244	74,638
高島図書室	246	942	26	52	12,800
新旭図書室	255	766	29	31	7,877

(2) 貸出冊数

	1日平均 貸出冊数	一 般 書	児 童 書	雑 誌	視聴覚資料	総 数
平成17年度	2,914	375,670	233,004	38,026	71,032	707,732
平成18年度	3,058	413,216	241,721	40,674	68,498	764,109
平成19年度	3,135	501,976	297,043	45,842	77,544	922,405
平成20年度	3,243	522,106	316,326	46,478	66,339	951,249
マキノ図書館	214	26,751	24,447	2,825	701	54,724
今津図書館	1,321	250,155	97,187	19,184	40,323	406,849
朽木図書サロン	214	22,708	27,068	2,775	1,703	54,254
安曇川図書館	1,107	180,182	122,918	16,334	19,413	338,847
高島図書室	252	27,654	28,130	3,063	3,028	61,875
新旭図書室	136	14,656	16,576	2,297	1,171	34,700

(3) その他

	文 献 複 写 (枚)	予約・リクエスト数 (件)	レファレンス (件)
平成 17 年 度	5,726	20,165	256
平成 18 年 度	7,797	22,226	1,345
平成 19 年 度	4,845	55,839	1,178
平成 20 年 度	6,209	65,109	902
マキノ図書館	420	3,102	65
今津図書館	3,279	15,131	225
朽木図書サロン	224	5,224	193
安曇川図書館	1,939	16,478	317
高島図書室	118	3,175	44
新旭図書室	229	2,629	58
W E B 予 約	-	19,370	-

【市立図書館】

84. 図書館の蔵書数

(単位：冊)

	一 般 書	児 童 書	雑 誌	視聴覚資料	合 計
平成 17 年 度	271,748	121,236	18,415	8,605	420,004
平成 18 年 度	281,132	124,294	21,750	8,481	435,657
平成 19 年 度	294,182	129,952	21,112	9,160	454,406
平成 20 年 度	308,827	136,214	21,630	9,590	476,261
マキノ図書館	40,003	21,191	3,583	143	64,920
今津図書館	99,354	28,163	7,188	4,787	139,492
朽木図書サロン	24,483	17,506	2,375	565	44,929
安曇川図書館	98,623	43,735	4,817	2,490	149,665
高島図書室	18,366	16,035	1,607	889	36,897
新旭図書室	27,998	9,584	2,060	716	40,358

【市立図書館】



勉学に励む「よえもん君」

85 . 公民館等利用状況

(1) 教室、受講者数

	平成16年度		平成17年度		平成18年度		平成19年度		平成20年度	
	教室数	受講者数	教室数	受講者数	教室数	受講者数	教室数	受講者数	教室数	受講者数
総 数	99	16,549	93	14,196	71	9,739	65	9,026	64	9,261
マキノ公民館	21	2,353	21	2,030	4	331	7	531	10	481
今津公民館	19	1,766	17	1,680	11	1,166	12	1,093	13	1,154
朽木公民館	2	21	2	23	3	221	2	158	2	263
安曇川公民館	11	1,838	12	1,530	8	855	7	988	5	421
世代交流センター	13	1,837	12	2,083	13	2,207	10	1,962	8	1,302
高島公民館	12	6,078	11	4,161	8	2,656	7	1,948	7	2,145
新旭公民館	21	2,656	18	2,689	24	2,303	20	2,346	19	3,495

教室数は開講数。受講者数は延べ人数

(2) 公民館等利用者数

(単位：人)

	総 数	マキノ	今津	朽木	安曇川	世代交流センター	高島	新旭
平成16年度	216,099	12,358	52,341	11,662	50,463	12,817	35,703	40,755
平成17年度	217,455	15,307	40,328	8,465	55,946	13,823	35,870	47,716
平成18年度	197,904	12,001	52,400	6,669	50,482	11,747	25,540	39,065
平成19年度	200,175	10,731	61,258	5,471	49,709	12,595	25,178	35,233
平成20年度	202,209	22,634	51,315	3,646	51,801	12,272	22,763	37,778

マキノは、マキノ土に学ぶ里研修センターの利用者になる

今津は今津公民館（北コミュニティセンター）、西分館、浜分館、東分館（東コミュニティセンター）の合計

高島は高島公民館、黒谷分館の合計

【資料 公民館】

86 . 資料館入館者数

(単位：人)

	平成16年度	平成17年度	平成18年度	平成19年度	平成20年度
総 数	4,948	3,400	4,958	6,399	6,130
マキノ資料館	623	551	1,294	1,625	1,286
朽木資料館	2,220	1,292	1,372	1,790	2,476
高島歴史民俗資料館	2,105	1,557	2,292	2,984	2,368

【資料 文化財課】

87. 指定文化財

(1) 国指定

平成21年12月末現在

種	別	件数	(名称)
史跡名勝天然記念物	史跡	2件	藤樹書院跡、清水山城館跡
	名勝	1件	旧秀隣寺庭園
有形文化財	重要文化財	彫刻	8件
		書跡等	1件
		絵画	2件
	重要美術品	建造物	2件
		書跡等	2件
計		18件	

(2) 国選定

平成21年12月末現在

種	別	件数	(名称)
重要文化的景観		1件	高島市海津・西浜・知内の水辺景観
計		1件	

(3) 県指定

平成21年12月末現在

種	別	件数	(名称)
史跡名勝天然記念物	史跡	5件	王塚古墳、朽木陣屋跡、鶴川四十八体仏、稲荷山古墳、大溝藩分部家墓所
	名勝	1件	極楽寺庭園
有形文化財	絵画	1件	
	彫刻	2件	
民俗文化財	書跡等	3件	
	有形民俗	1件	朽木の木地屋用具と製品
計		13件	

(4) 県選択

平成21年12月末現在

種	別	件数	(名称)
民俗文化財	無形民俗	5件	川上祭りのサンヤレ、生見のシイラ祭り、針畑の六斎念仏、大溝祭、奴振
計		5件	

(5) 市指定

平成21年12月末現在

種	別	件数	(名称)
有形文化財	彫刻	43件	
	工芸品	11件	
	書跡	17件	
	絵画	11件	
	建造物	18件	
	典籍	1件	
	歴史資料	1件	
	その他	1件	
民俗文化財	有形民俗	3件	保坂の道標、石造道標「石敢当」、石造庚申塔
	無形民俗	6件	針畑六斎念仏、足半祭、儒式祭典、大溝まつり、竹馬祭、高島音頭
史跡名勝天然記念物	史跡	5件	田中南堡跡、胞衣塚、近藤重蔵の墓、大溝城本丸跡、河原市一里塚跡
	名勝	2件	一本杉、八池(淵)の滝
計		119件	

(6) 登録有形文化財

平成21年12月末現在

件数	(名称)
9件	大村家住宅主屋、大村家住宅土蔵、日本基督教団今津協会、今津ヴォーリズ資料館、丸八百貨店、福井三四郎家住宅主屋、福井三四郎家住宅土蔵、福井三四郎家住宅室、白鬚神社社務所

【資料 教育委員会文化財課】

88. 民事事件処理状況

(単位：件)

		平成17年	平成18年	平成19年	平成20年	平成21年
総 数	新受	338	365	374	381	366
	既済	335	349	376	377	352
	未済	20	36	34	38	52
訴 訟 事 件	新受	59	80	138	133	141
	既済	57	68	137	124	132
	未済	12	24	25	34	43
支 払 督 促 事 件	新受	163	172	140	155	106
	既済	161	170	144	155	106
	未済	2	4	-	-	0
調 停 事 件	新受	14	17	18	19	45
	既済	17	15	16	25	38
	未済	4	6	8	2	9
その他の事件	新受	102	96	78	74	74
	既済	100	96	79	73	76
	未済	2	2	1	2	0

高島簡易裁判所のみ

平成21年の数値は速報値である

【資料】 大津地方裁判所

89. 刑事事件処理状況

(単位：件)

		平成17年	平成18年	平成19年	平成20年	平成21年
総 数	新受	56	52	41	36	39
	既済	58	52	43	36	35
	未済	2	2	0	-	4
訴 訟 事 件	新受	-	-	-	-	0
	既済	-	-	-	-	0
	未済	-	-	-	-	0
略 式 事 件	新受	56	52	41	36	39
	既済	58	52	43	36	35
	未済	2	2	-	-	4
その他の事件	新受	-	-	-	-	0
	既済	-	-	-	-	0
	未済	-	-	-	-	0

高島簡易裁判所のみ

平成21年の数値は速報値である

【資料】 大津地方裁判所

90. 家事事件処理状況

(単位：件)

		平成17年	平成18年	平成19年	平成20年	平成21年
総 数	新受	290	337	305	246	336
	既済	287	340	308	247	342
	未済	36	33	30	29	23
審 判 事 件	新受	235	289	259	210	274
	既済	235	288	262	209	284
	未済	19	20	17	18	8
調 停 事 件	新受	48	42	39	29	51
	既済	47	44	40	30	48
	未済	15	13	12	11	14
共 助 事 件	新受	-	-	-	-	0
	既済	-	-	-	-	0
	未済	-	-	-	-	0
その他の事件	新受	7	6	7	7	11
	既済	5	8	6	8	10
	未済	2	-	1	-	1

大津家庭裁判所高島出張所のみ

平成21年の数値は速報値である

【資料】 大津家庭裁判所

91. 交通事故と安全施設

(1) 交通事故発生件数

(単位：件)

	平成17年	平成18年	平成19年	平成20年	平成21年
総数	359	304	274	284	215
乗用貨物自動車	233	190	186	174	139
二輪車	100	85	64	83	45
歩行者	20	20	11	13	14
その他	4	9	11	12	15
	-	-	2	1	0
	2	-	-	1	2

第1当事者の乗り物等区分による

(2) 死傷者数

(単位：人)

	平成17年	平成18年	平成19年	平成20年	平成21年
総数	472 (5)	434 (4)	396 (5)	373 (4)	292 (0)
乗用貨物自動車	317 (2)	283 (1)	283 (2)	234 (3)	201 (0)
二輪車	128 (2)	121 (1)	88 (2)	112 (1)	58 (0)
歩行者	21 (1)	21 (0)	13 (0)	13 (0)	16 (0)
その他	4 (0)	9 (1)	11 (0)	12 (0)	15 (0)
	0 (0)	0 (1)	1 (1)	1 (0)	0 (0)
	2 (0)	0 (0)	0 (0)	1 (0)	2 (0)

第1当事者の乗り物等区分による

()は死者外数

(3) 交通安全施設

(単位：基)

	平成17年	平成18年	平成19年	平成20年	平成21年
信号機	99	100	100	102	102
横断歩道橋	3	3	3	3	3

【資料 高島警察署】

92. 刑法犯の発生と検挙状況

		平成17年	平成18年	平成19年	平成20年	平成21年
総数	認知件数 (件)	442	466	480	438	356
	検挙件数 (件)	287	231	198	158	279
	検挙人員 (人)	96	94	92	93	89
凶悪犯	認知件数 (件)	4	5	2	-	-
	検挙件数 (件)	3	6	2	-	-
	検挙人員 (人)	1	6	2	-	-
窃盗犯	認知件数 (件)	295	341	333	326	260
	検挙件数 (件)	214	188	138	101	217
	検挙人員 (人)	49	54	46	55	55
粗暴犯	認知件数 (件)	18	17	15	14	5
	検挙件数 (件)	11	15	12	13	5
	検挙人員 (人)	11	15	12	13	9
その他	認知件数 (件)	125	103	130	98	91
	検挙件数 (件)	59	22	46	44	57
	検挙人員 (人)	35	19	32	25	25

【資料 高島警察署】

93 . 少年刑法犯補導者数

(単位：人)

	平成17年	平成18年	平成19年	平成20年	平成21年
総数	44	37	36	42	29
殺人	-	1	-	-	-
強盗	-	-	-	-	-
放火	-	-	1	-	-
強姦	-	-	-	-	-
暴行	1	-	4	-	-
傷害	2	1	-	12	-
脅迫	-	-	-	-	-
恐喝	-	1	2	-	3
窃盗	25	30	17	19	14
詐欺	-	-	-	-	0
横領	-	-	-	-	0
わいせつ	-	-	2	-	0
占有離脱物横領	13	3	8	6	11
その他の	3	1	2	5	1

【資料 高島警察署】

94 . 不良行為少年補導者数

(単位：人)

	平成17年	平成18年	平成19年	平成20年	平成21年
総数	459	193	333	351	129
飲酒	10	13	4	-	-
喫煙	268	84	207	198	29
薬物乱用	-	-	-	-	-
粗暴行為	-	-	-	8	3
刃物等所持	-	-	-	1	-
金品不正要求	-	-	-	-	-
金品持ち出し	-	-	-	-	-
性的いたざら	-	-	-	-	-
暴走行為	-	1	-	2	1
家出	3	6	5	1	6
無断外泊	4	-	-	-	-
深夜はいかい	136	88	108	128	82
怠学	35	1	8	13	8
不健全性的行為	2	-	1	-	-
不良交友	1	-	-	-	-
不健全娯楽	-	-	-	-	-
その他の	-	-	-	-	-

【資料 高島警察署】

95 . 火災状況

(1) 出火件数

	建物火災	林野火災	車両火災	船舶火災	航空機火災	その他火災	計	損害額 (千円)
平成 17 年	20	-	-	-	-	3	23	223,425
18 年	7	-	4	-	-	4	15	33,229
19 年	13	1	7	-	-	19	40	87,196
20 年	6	-	6	-	-	8	20	28,936
21 年	6	-	1	-	-	8	15	11,607
1 月	2	-	-	-	-	-	2	11,123
2 月	-	-	1	-	-	-	1	50
3 月	-	-	-	-	-	3	3	-
4 月	2	-	-	-	-	1	3	335
5 月	-	-	-	-	-	1	1	-
6 月	-	-	-	-	-	1	1	-
7 月	-	-	-	-	-	-	-	-
8 月	-	-	-	-	-	1	1	-
9 月	1	-	-	-	-	1	2	91
10 月	-	-	-	-	-	-	-	-
11 月	-	-	-	-	-	-	-	-
12 月	1	-	-	-	-	-	1	8

(2) 焼損状況

	焼損棟数					焼損面積		
	全焼	半焼	部分焼	ぼや	計	延面積 (㎡)	表面積 (㎡)	林野 (a)
平成 17 年	14	2	5	3	24	3,058	57	-
18 年	1	1	2	3	7	83	17	-
19 年	4	4	5	5	18	660	111	-
20 年	1	1	2	3	7	9,507	39	-
21 年	1	-	2	3	6	586	30	-

(3) 火災状況

	死傷者		火災世帯数	火災人員	月平均 火災件数	月平均 損害額 (千円)	1件あたり の損害額 (千円)	出火率 (%)
	死者	負傷者						
17 年	3	1	12	25	2	18,619	9,714	4
18 年	-	1	6	14	1.3	2,769	2,215	2.8
19 年	2	3	11	22	3.3	7,266	2,180	7.3
20 年	2	5	4	13	1.6	2,411	1,447	3.6
21 年	-	1	3	9	1.3	967	774	2.8

(4) 原因別火災発生状況

(単位 : 件)

	計	たばこ	煙突	風呂かまど	配線器具	放火	その他	不明
平成 17 年	23	1	-	1	1	4	12	4
18 年	15	1	-	-	-	1	12	1
19 年	40	3	-	1	-	3	25	8
20 年	20	-	-	-	-	3	14	3
21 年	15	1	-	-	1	-	11	2

【資料 消防本部】

96 . 救急状況

(単位：件)

	計	火災	自然 災害	水難 事故	交通 事故	労働 災害	運動 競技	一般 負傷	加害	自損 行為	急病	その他
平成 17 年	2,409	2	-	2	300	35	20	384	10	22	1,424	210
平成 18 年	2,420	1	-	5	261	34	22	386	9	15	1,451	236
平成 19 年	2,246	3	-	2	260	27	23	362	10	18	1,336	205
平成 20 年	2,351	12	-	4	269	22	20	342	10	23	1,429	220
平成 21 年	2,222	7	-	7	207	18	18	369	4	15	1,371	206
1 月	214	1	-	-	20	1	-	37	-	-	136	19
2 月	156	1	-	-	12	-	1	25	-	2	98	17
3 月	191	1	-	-	14	2	3	20	-	-	135	16
4 月	154	2	-	-	17	-	1	16	-	2	105	11
5 月	200	-	-	-	15	2	2	31	-	1	135	14
6 月	175	-	-	1	13	3	1	27	-	1	113	16
7 月	178	-	-	-	19	1	2	29	-	2	111	14
8 月	203	-	-	2	18	-	1	48	2	1	115	16
9 月	212	1	-	3	25	1	2	34	2	-	121	23
10 月	191	-	-	-	26	1	1	33	-	-	111	19
11 月	167	-	-	1	6	1	3	37	-	5	95	19
12 月	181	1	-	-	22	6	1	32	-	1	96	22

【資料 消防本部】

97 . 救助状況

(単位：件)

	計	火災	交通 事故	水難 事故	自然 災害	機械等 の事故	建物等 の事故	ガス 事故	爆発	その他
平成 17 年	54	17	25	3	-	1	1	-	-	7
平成 18 年	45	12	18	4	-	1	-	-	-	10
平成 19 年	44	15	17	2	-	1	-	-	-	9
平成 20 年	46	11	18	2	-	1	2	1	-	11
平成 21 年	44	7	17	1	-	-	1	-	-	18
1 月	3	1	2	-	-	-	-	-	-	-
2 月	3	1	1	-	-	-	1	-	-	-
3 月	2	1	1	-	-	-	-	-	-	-
4 月	4	2	1	-	-	-	-	-	-	1
5 月	4	-	2	-	-	-	-	-	-	2
6 月	5	-	2	-	-	-	-	-	-	3
7 月	3	-	2	-	-	-	-	-	-	1
8 月	3	-	-	-	-	-	-	-	-	3
9 月	8	1	4	1	-	-	-	-	-	2
10 月	2	-	1	-	-	-	-	-	-	1
11 月	4	-	-	-	-	-	-	-	-	4
12 月	3	1	1	-	-	-	-	-	-	1

【資料 消防本部】

98. 議会会議開催状況

(1) 本会議

		平成17年	平成18年	平成19年	平成20年	平成21年
定例会	会 期 日 数	106	100	100	92	101
	本 会 議 日 数	26	22	21	20	20
	一 般 質 問	98	95	80	80	61
	傍 聴 人 数	219	238	168	171	226
臨時会	会 期 日 数	3	3	0	2	3
	本 会 議 日 数	3	3	0	2	3
	傍 聴 人 数	5	0	0	0	11

(2) 委員会

(単位：日)

		平成17年	平成18年	平成19年	平成20年	平成21年
議 会 運 営 委 員 会		19	16	11	13	15
常 委 員 会	総 務 常 任 委 員 会	17	11	10	7	7
	文 教 福 祉 環 境 常 任 委 員 会	25	11	10	11	7
	産 業 建 設 常 任 委 員 会	20	9	9	8	6
	予 算 常 任 委 員 会	-	-	-	-	9
特 別 委 員 会	予 算 特 別 委 員 会	11	9	8	7	-
	高 島 病 院 対 策 特 別 委 員 会	7	7	7	7	-
	新 庁 舎 建 設 対 策 特 別 委 員 会	6	5	5	3	-
	琵琶湖環状線対策特別委員会	4	11	1	-	-
	議 会 広 報 特 別 委 員 会	10	11	9	8	8
	饗 庭 野 基 地 特 別 委 員 会	5	9	4	2	3
	決 算 特 別 委 員 会	4	2	2	2	2
	交 通 対 策 特 別 委 員 会	-	-	4	3	-
	行 財 政 改 革 特 別 委 員 会	-	-	4	4	-
議 員 全 員 協 議 会	26	31	26	22	20	

琵琶湖環状線対策特別委員会は平成19年2月をもって廃止。

交通対策特別委員会・行財政改革特別委員会は平成19年2月に設置。平成21年2月をもって廃止。

高島病院対策特別委員会・新庁舎建設対策特別委員会は平成21年2月をもって廃止。

予算特別委員会は平成21年より予算常任委員会となった。

饗庭野基地対策特別委員会は平成21年2月より饗庭野基地特別委員会に変更。

【資料 議会事務局】

99. 議案等の処理状況

(1) 提出案件の分類

(単位：人)

		平成17年	平成18年	平成19年	平成20年	平成21年	
提 出 案 件 の 分 類	予 算 案	69	53	53	53	49	
	条 例	議 員 提 出	4	5	2	2	4
		市 長 提 出	83	106 (2)	65 (1)	50 (1)	37
	契 約 議 案	14	6	5	4	4	
	単 行 議 決	35	93	60	16 (1)	33	
	任 命 ・ 選 任 同 意	16	2	21	10	10	
	決 算 認 定	75	17	16	16	17	
	専 決 承 認	予 算	11	5	1	1	1
		条 例	5	2	2	2	2
		そ の 他	6	-	-	3	-
	諮 問	4	7	4	4	6	
	議 規 則	1	-	1	1	-	
	意 見 書	5	9	5	6	3	
	決 議	5	1	3	-	2	
	請 願	5	5	3	3	1	
	計	338	311 (2)	241 (1)	172 (2)	169 (0)	

() は継続審査分の外書き

(2) 議案の処理状況

(単位:件)

区分			平成17年	平成18年	平成19年	平成20年	平成21年
市長 提出	付託状況	総数	242	274 (2)	212	143 (2)	162
		委員会付託	161	231	165	111	112
		付託省略	81	38	47	32	50
	処理状況	原案可決	197 (4)	256	184 (2)	124 (1)	161
		一部修正可決	-	3	3	1	1
		同意	17	2	21	10	-
		撤回	-	1	-	-	-
		否決	-	1	1	2 (1)	-
		承認	22	7	-	-	-
議決に至らず		5	3	1	6	-	
その他	-	-	-	-	-		
議員 提出	付託状況	総数	16	13	11	9	6
		委員会付託	1	2	-	1	-
		付託省略	15	11	11	8	6
	処理状況	原案可決	15	8	8	7	6
		同意	-	-	-	-	-
		撤回	-	-	-	-	-
		否決	1	5	3	2	-
		承認	-	-	-	-	-
		議決に至らず	-	-	-	-	-
その他	-	-	-	-	-		

市長提出議案には認定・報告は含まれない

()は継続審査分の外数

(3) 請願の処理状況

(単位:件)

区分			平成17年	平成18年	平成19年	平成20年	平成21年
付託 状況	総数	5	5 (1)	3	3	1	
	委員会付託	5	5 (1)	-	3	1	
	付託省略	-	-	3	-	-	
処理 状況	原案可決	1	- (1)	-	-	-	
	同意	-	-	-	-	-	
	撤回	-	-	-	-	-	
	否決	2 (1)	5	3	3	1	
	承認	-	-	-	-	-	
	議決に至らず	2 (3)	-	-	-	-	
	その他	-	-	-	-	-	

()は継続審査分の外数

【資料 議会事務局】

100. 職員数

4月1日現在

(単位：人)

	平成17年	平成18年	平成19年	平成20年	平成21年
総数	1,099	1,065	1,007	977	941
議会事務局	5	6	6	6	5
市長部局	539	537	521	487	458
上下水道部	24	29	29	33	36
消防本部	95	95	95	100	100
公立高島病院・陽光の里	293	278	246	239	226
教育委員会事務局	138	112	101	103	108
選挙管理委員会事務局	(6)	(6)	(6)	(6)	(6)
監査委員事務局	2	3	3	3	3
農業委員会事務局	3	5	6	6	5

()は兼務

【資料 職員課】

101. 男女共同参画状況

(1) 市議会議員

4月1日現在

	平成17年	平成18年	平成19年	平成20年	平成21年
議員総数(人)	30	29	28	28	20
女性議員数(人)	2	2	2	2	2
女性参画率(%)	6.7	6.9	7.1	7.1	10.0

(2) 行政委員会委員

3月31日現在

		平成17年	平成18年	平成19年	平成20年	平成21年
教育委員会	委員総数(人)	5	5	5	5	8
	女性委員数(人)	2	2	2	2	3
	女性参画率(%)	40.0	40.0	40.0	40.0	37.5
選挙管理委員会	委員総数(人)	4	4	4	4	4
	女性委員数(人)	2	2	2	2	2
	女性参画率(%)	50.0	50.0	50.0	50.0	50.0
人事委員会 又は 公平委員会	委員総数(人)	3	3	3	3	3
	女性委員数(人)	1	1	1	1	1
	女性参画率(%)	33.3	33.3	33.3	33.3	33.3
監査委員	委員総数(人)	2	2	2	2	2
	女性委員数(人)	0	0	0	0	0
	女性参画率(%)	0.0	0.0	0.0	0.0	0.0
農業委員会	委員総数(人)	90	40	40	40	40
	女性委員数(人)	1	2	2	2	2
	女性参画率(%)	1.1	5.0	5.0	5.0	5.0
固定資産評価 審査委員会	委員総数(人)	3	3	4	3	3
	女性委員数(人)	0	0	0	0	0
	女性参画率(%)	0.0	0.0	0.0	0.0	0.0

(3) 審議会等

3月31日現在

	平成17年	平成18年	平成19年	平成20年	平成21年
審議会数	7	16	20	22	25
女性委員のいる審議会数	5	13	18	21	23
委員総数(人)	130	349	440	387	426
女性議員数(人)	37	131	152	146	150
女性参画率(%)	28.5	37.5	34.5	37.7	35.2

(4) 市管理職

4月1日現在

		平成17年	平成18年	平成19年	平成20年	平成21年
市長部局	管理職総数(人)	90	92	100	93	86
	女性管理職(人)	7	11	8	8	7
	女性参画率(%)	7.8	12.0	8.0	8.6	8.1
教 育 委 員 会 局	管理職総数(人)	25	24	25	22	24
	女性管理職(人)	1	-	-	-	1
	女性参画率(%)	4.0	0.0	0.0	0.0	4.2
保 育 所	管理職総数(人)	6	7	8	8	8
	女性管理職(人)	1	-	1	-	1
	女性参画率(%)	16.7	0.0	12.5	0.0	12.5
病 院	管理職総数(人)	40	55	48	42	44
	女性管理職(人)	14	18	14	15	17
	女性参画率(%)	35.0	32.7	29.2	35.7	38.6
そ の 他 関 行 政 機 関	管理職総数(人)	13	15	17	19	20
	女性管理職(人)	-	-	-	-	-
	女性参画率(%)	0.0	0.0	0.0	0.0	0.0

(5) 各種団体における女性参画状況

4月1日現在

		平成17年	平成18年	平成19年	平成20年	平成21年
区・自治会	区・自治会総数	192	195	196	196	199
	女性参画数(人)	4	6	2	7	6
	女性参画率(%)	2.1	3.1	1.0	3.6	3.0
地域農林水産業 振興組織	団体総数	178	169	169	236	282
	女性参画数(人)	-	-	-	-	-
	女性参画率(%)	0.0	0.0	0.0	0.0	0.0
公立幼稚園、 保育園PTA (保護者会)	団体総数	16	14	14	14	10
	女性参画数(人)	11	10	10	10	5
	女性参画率(%)	68.8	71.4	71.4	71.4	50.0
公立小学校PTA (保護者会)	団体総数	16	16	16	16	16
	女性参画数(人)	15	12	12	12	14
	女性参画率(%)	93.8	75.0	75.0	75.0	87.5
公立中学校PTA (保護者会)	団体総数	6	6	6	6	6
	女性参画数(人)	-	4	5	5	4
	女性参画率(%)	0.0	66.7	83.3	83.3	66.7
子 ども 会 会 育 成 会 会	団体総数	112	108	108	103	104
	女性参画数(人)	91	84	84	58	60
	女性参画率(%)	81.3	77.8	77.8	56.3	57.7
老 人 会	団体総数	130	123	123	122	117
	女性参画数(人)	46	29	16	32	25
	女性参画率(%)	35.4	23.6	13.0	26.2	21.4

女性参画数は女性の代表もしくは副代表がいる団体数(女性の代表、副代表の合計ではない)

地域農水産業振興組織...農業実行委員会、農業実行組合、農事組合、農業組合、集落営農組合、生産組合等

老人会...老人クラブ、敬老会、長寿会等

平成17年・18年については11月30日現在

【資料 自治協働課】

102. 選挙名簿登録者数

12月2日現在

(単位：人)

	平成17年	平成18年	平成19年	平成20年	平成21年
総数	44,485	44,419	44,290	44,148	44,050
男	21,432	21,380	21,332	21,281	21,158
女	23,053	23,039	22,958	22,867	22,892

【資料 選挙管理委員会】

103. 選挙の状況

執行期日	選挙名	当選者数(人)	立候補者数(人)	投票率(%)
平成17年 2月13日	高島市長選挙	1	4	81.77
	高島市議会議員一般選挙	30	44	81.76
平成17年 7月10日	高島市農業委員会委員第1選挙区一般選挙	5	5	無投票
	高島市農業委員会委員第2選挙区一般選挙	6	7	78.95
	高島市農業委員会委員第3選挙区一般選挙	8	8	無投票
	高島市農業委員会委員第4選挙区一般選挙	5	5	無投票
	高島市農業委員会委員第5選挙区一般選挙	6	6	無投票
平成17年 9月11日	衆議院小選挙区選出議員選挙(滋賀県第1区)	1	3	73.97
	衆議院比例代表選出議員選挙	-	-	73.95
	最高裁判所裁判官国民審査	-	-	72.92
平成18年 7月 2日	滋賀県知事選挙	1	3	62.34
	滋賀県議会議員高島市選挙区補欠選挙	1	2	62.12
平成18年 9月14日	今津東部土地改良区総代第1選挙区選挙	10	10	無投票
	今津東部土地改良区総代第2選挙区選挙	5	5	無投票
	今津東部土地改良区総代第3選挙区選挙	8	8	無投票
	今津東部土地改良区総代第4選挙区選挙	11	11	無投票
	今津東部土地改良区総代第5選挙区選挙	10	10	無投票
平成19年 4月 8日	滋賀県議会議員一般選挙(高島市選挙区)	2	3	66.63
平成19年 4月26日	安曇川沿岸土地改良区総代第1区選挙区選挙	7	7	無投票
	安曇川沿岸土地改良区総代第2区選挙区選挙	11	11	無投票
	安曇川沿岸土地改良区総代第3区選挙区選挙	7	7	無投票
	安曇川沿岸土地改良区総代第4区選挙区選挙	9	9	無投票
	安曇川沿岸土地改良区総代第5区選挙区選挙	6	6	無投票
	マキノ町土地改良区総代選挙	32	32	無投票
	鴨川流域土地改良区総代第1選挙区選挙	15	15	無投票
	鴨川流域土地改良区総代第2選挙区選挙	24	24	無投票
平成19年 7月29日	参議院選挙区選出議員選挙(滋賀県)	1	3	68.54
	参議院比例代表選出議員選挙	-	-	68.53
平成19年 9月13日	今津南部土地改良区総代第1区選挙区選挙	8	8	無投票
	今津南部土地改良区総代第2区選挙区選挙	9	9	無投票
	今津南部土地改良区総代第3区選挙区選挙	13	13	無投票
平成20年 3月 4日	新旭土地改良区総代選挙	30	30	無投票
平成20年 7月 6日	高島市農業委員会委員第1選挙区一般選挙	5	5	無投票
	高島市農業委員会委員第2選挙区一般選挙	6	6	無投票
	高島市農業委員会委員第3選挙区一般選挙	8	8	無投票
	高島市農業委員会委員第4選挙区一般選挙	5	5	無投票
	高島市農業委員会委員第5選挙区一般選挙	6	6	無投票
平成20年 7月31日	琵琶湖海区漁業調整委員会委員一般選挙(県内一区)	6	6	無投票
平成21年 1月25日	高島市議会議員一般選挙	20	24	76.25
	高島市長選挙	1	2	76.25
平成21年 8月30日	衆議院小選挙区選出議員選挙(滋賀県第一区)	1	4	75.78
	衆議院比例代表選出議員選挙	-	-	75.78
	最高裁判所裁判官国民審査	-	-	74.03

【資料 選挙管理委員会】

104 . 市税等収納状況

平成19年度

(単位:円)

		予算額	調定額	収入済額	収入未済額	徴収率 (%)	
市税総額		5,983,823,000	6,604,873,330	6,203,408,831	401,464,499	93.9	
市税現年分		5,925,170,000	6,252,229,278	6,135,290,779	116,938,499	98.1	
市税滞納分		58,653,000	352,644,052	68,118,052	284,526,000	19.3	
市民税	個人	現	2,088,410,000	2,213,463,701	2,173,711,725	39,751,976	98.2
		滞	17,000,000	78,044,203	20,393,386	57,650,817	26.1
		計	2,105,410,000	2,291,507,904	2,194,105,111	97,402,793	95.7
	法人	現	430,000,000	470,186,000	468,151,700	2,034,300	99.6
		滞	650,000	4,084,200	784,900	3,299,300	19.2
		計	430,650,000	474,270,200	468,936,600	5,333,600	98.9
計		2,536,060,000	2,765,778,104	2,663,041,711	102,736,393	96.3	
固定資産税	固定資産税	現	2,961,400,000	3,100,604,000	3,028,452,977	72,151,023	97.7
		滞	40,000,000	262,328,349	45,272,982	217,055,367	17.3
		計	3,001,400,000	3,362,932,349	3,073,725,959	289,206,390	91.4
	交納付金	現	17,060,000	17,123,600	17,123,600	-	100.0
合計		3,018,460,000	3,380,055,949	3,090,849,559	289,206,390	91.4	
軽自動車税	現	114,800,000	120,761,700	117,760,500	3,001,200	97.5	
	滞	1,000,000	7,765,600	1,666,784	6,098,816	21.5	
	計	115,800,000	128,527,300	119,427,284	9,100,016	92.9	
市たばこ税	現	270,000,000	282,559,627	282,559,627	-	100.0	
特別土地 保有税	現	-	-	-	-	-	
	滞	1,000	421,700	-	421,700	-	
	計	1,000	421,700	-	421,700	-	
入湯税	現	43,500,000	47,530,650	47,530,650	0	100.0	

平成20年度

(単位:円)

		予算額	調定額	収入済額	収入未済額	徴収率 (%)	
市税総額		6,034,584,000	6,569,945,712	6,136,873,566	433,072,146	93.4	
市税現年分		5,981,481,000	6,184,885,664	6,068,598,541	116,287,123	98.1	
市税滞納分		53,103,000	385,060,048	68,275,025	316,785,023	17.7	
市民税	個人	現	2,135,800,000	2,211,693,800	2,168,385,543	43,308,257	98.0
		滞	19,600,000	92,271,372	22,257,806	70,013,566	24.1
		計	2,155,400,000	2,303,965,172	2,190,643,349	113,321,823	95.1
	法人	現	380,000,000	401,176,800	398,719,000	2,457,800	99.4
		滞	600,000	5,159,000	721,184	4,437,816	14.0
		計	380,600,000	406,335,800	399,440,184	6,895,616	98.3
計		2,536,000,000	2,710,300,972	2,590,083,533	120,217,439	95.6	
固定資産税	固定資産税	現	3,048,400,000	3,149,918,000	3,082,467,034	67,450,966	97.9
		滞	31,500,000	278,464,860	43,602,486	234,862,374	15.7
		計	3,079,900,000	3,428,382,860	3,126,069,520	302,313,340	91.2
	交納付金	現	16,681,000	16,681,200	16,681,200	-	100.0
合計		3,096,581,000	3,445,064,060	3,142,750,720	302,313,340	91.2	
軽自動車税	現	118,000,000	123,178,100	120,108,000	3,070,100	97.5	
	滞	1,400,000	8,743,116	1,693,549	7,049,567	19.4	
	計	119,400,000	131,921,216	121,801,549	10,119,667	92.3	
市たばこ税	現	263,400,000	263,140,764	263,140,764	-	100.0	
特別土地 保有税	現	-	-	-	-	-	
	滞	1,000	421,700	-	421,700	0.0	
	計	1,000	421,700	-	421,700	0.0	
入湯税	現	19,200,000	19,097,000	19,097,000	-	100.0	

【資料 税務課】

105 . 市民税業種別納税者数および課税額

(1) 納税義務者数

7月1日現在

(単位 : 人)

	平成17年	平成18年	平成19年	平成20年	平成21年
総 数	24,120	26,200	26,282	26,139	26,186
給 与 所 得 者	18,963	19,032	19,082	19,009	19,095
営 業 所 得 者	1,555	1,617	1,601	1,535	1,440
農 業 所 得 者	115	123	135	107	150
そ の 他 所 得 者	2,309	3,813	3,820	3,855	3,914
家 屋 敷	1,178	1,615	1,644	1,633	1,587

(2) 業種別課税額

	均等割額 (千円)	所得割額 (千円)	計 (千円)	構成比 (%)	納税者1人当 たり税額(千円)
平 成 17 年	65,165	1,439,521	1,504,686	100.0	62
給 与 所 得 者	50,190	1,246,960	1,297,150	86.2	68
営 業 所 得 者	4,441	94,887	99,328	6.6	64
農 業 所 得 者	341	3,086	3,427	0.2	30
そ の 他 所 得 者	6,659	94,588	101,247	6.7	44
家 屋 敷	3,534	-	3,534	0.3	3
平 成 18 年	75,362	1,562,024	1,637,386	100.0	62
給 与 所 得 者	56,522	1,318,020	1,374,542	84.0	72
営 業 所 得 者	4,573	103,744	108,317	6.6	67
農 業 所 得 者	321	1,886	2,207	0.1	18
そ の 他 所 得 者	9,169	138,374	147,543	9.0	39
家 屋 敷	4,777	-	4,777	0.3	3
平 成 19 年	77,355	2,145,035	2,222,390	100.0	85
給 与 所 得 者	57,009	1,801,297	1,858,306	83.7	97
営 業 所 得 者	4,670	119,772	124,442	5.6	78
農 業 所 得 者	365	3,060	3,425	0.1	26
そ の 他 所 得 者	10,416	220,906	231,332	10.4	61
家 屋 敷	4,895	-	4,895	0.2	3
平 成 20 年	78,417	2,077,596	2,156,013	100.0	82
給 与 所 得 者	57,027	1,751,455	1,808,482	83.9	95
営 業 所 得 者	4,605	110,040	114,645	5.3	75
農 業 所 得 者	321	4,204	4,525	0.2	42
そ の 他 所 得 者	11,565	211,897	223,462	10.4	58
家 屋 敷	4,899	-	4,899	0.2	3
平 成 21 年	78,558	2,021,204	2,099,762	100.0	80
給 与 所 得 者	57,285	1,732,405	1,789,690	85.3	94
営 業 所 得 者	4,320	96,535	100,855	4.8	70
農 業 所 得 者	450	6,395	6,845	0.3	46
そ の 他 所 得 者	11,742	185,869	197,611	9.4	50
家 屋 敷	4,761	-	4,761	0.2	3

【資料 税務課「市町村課税状況等の調」】

106 . 市有財産の概要

3月31日現在

(単位：㎡)

		平成19年度				平成20年度			
		土地 (地積)	建物(延面積)			土地 (地積)	建物(延面積)		
			計	木造	非木造		計	木造	非木造
総 数		8,623,882	378,468	35,274	343,194	8,657,392	381,010	35,108	345,902
行政 財産	本 庁 舎	16,013	8,477	-	8,477	16,610	8,477	-	8,477
	その他の 行政機関	19,375	4,558	-	4,558	19,276	4,558	-	4,558
	消防施設 その他の施設	55,282	19,832	695	19,137	54,424	19,453	695	18,758
	学 校	382,886	106,915	614	106,301	391,578	108,168	614	107,554
	公 共 用 財 産	177,423	54,826	10,877	43,949	173,138	54,451	10,502	43,949
	公 園 その他の施設	755,514	10,960	742	10,218	755,514	10,960	742	10,218
普通 財産	宅 地	144,519	-	-	-	146,508	-	-	-
	田 畑	0	-	-	-	-	-	-	-
	山 林	2,718,991	-	-	-	2,718,991	-	-	-
	そ の 他	409,769	6,447	2,082	4,365	414,288	7,413	2,321	5,092

地方公営企業法適用事業に関する財産は除く

【資料 財政課】

107 . 財政状況

(1) 普通会計決算収支の推移

(単位：千円)

	平成17年度	平成18年度	平成19年度	平成20年度
歳 入 総 額	29,542,677	28,758,770	24,820,105	25,829,146
歳 出 総 額	28,422,056	27,395,625	24,000,059	24,721,148
歳入歳出差引額	1,120,621	1,363,145	820,046	1,107,998
翌年度へ繰越すべき財源	172,656	115,139	57,343	225,202
実 質 収 支	947,965	1,248,006	762,703	882,796
単 年 度 収 支	236,796	300,041	485,303	120,093
積 立 金	1,200	371,712	7,266	9,340
繰上償還額	-	-	12,916	147,848
積立金取崩額	-	-	-	280,000
実質単年度収支	237,996	671,753	465,121	2,719

(2) 普通会計決算分析指数等の推移

(単位：千円、%)

	平成17年度	平成18年度	平成19年度	平成20年度
標準財政規模	15,721,081	15,896,464	15,792,706	17,439,974
基準財政収入額	5,375,672	5,579,832	5,613,935	5,686,037
基準財政需要額	14,122,607	14,303,275	11,948,247	12,433,427
財政力指数(3ヵ年平均)	0.416	0.440	0.460	0.462
積立金現在高	4,581,356	8,162,928	8,202,530	7,616,014
土地開発基金現在高	936,021	873,812	876,055	879,445
地方債現在高	36,213,553	37,993,069	35,863,018	33,415,936
債務負担行為額	1,448,281	1,383,706	1,262,558	1,478,483
実質収支比率	6.0	7.9	4.8	5.1
経常収支比率	92.0	93.8	97.5	93.7
公債費比率	16.1	16.4	18.4	15.3
起債制限比率(3ヵ年平均)	10.9	11.1	11.6	11.8
公債費負担比率	17.4	18.4	20.5	20.5
実質公債費比率(3ヵ年平均)	16.3	17.6	19.1	19.6
積立金現在高比率	29.1	51.4	51.9	43.7
地方債現在高比率	230.4	239.0	227.1	191.6

平成15年度は広域連合分除く

平成15年度の指数は単純平均

(3) 普通会計歳入決算額の推移

	平成16年度			平成17年度		
	決算額 (千円)	構成比 (%)	増減率 (%)	決算額 (千円)	構成比 (%)	増減率 (%)
合 計	31,955,285	100.0	7.9	29,542,677	100.0	7.5
自主財源計	13,367,478	41.9	26.6	10,365,285	35.1	22.5
市税	5,478,004	17.1	0.4	5,552,275	18.8	1.4
分担金及び負担金	215,984	0.7	3.9	165,558	0.6	23.3
使用料及び手数料	721,727	2.3	26.8	656,044	2.2	9.1
財産収入	212,732	0.7	24.7	53,204	0.2	75.0
寄附金	144,292	0.5	177.5		0.0	皆減
繰入金	4,611,211	14.4	114.0	1,596,602	5.4	65.4
繰越金	1,120,588	3.5	8.6	1,637,112	5.5	46.1
諸収入	862,940	2.7	6.1	704,490	2.4	18.4
依存財源計	18,587,807	58.1	2.4	19,177,392	64.9	3.2
地方譲与税	423,814	1.3	36.5	520,680	1.8	22.9
利子割交付金	43,474	0.1	3.4	26,782	0.1	38.4
配当割交付金	7,509	0.0	皆増	11,536	0.0	53.6
株式等譲渡所得割交付金	7,888	0.0	皆増	18,048	0.1	128.8
地方消費税交付金	523,921	1.6	13.1	478,689	1.6	8.6
ゴルフ場利用税交付金	11,477	0.0	45.4	11,112	0.0	3.2
特別地方消費税交付金		0.0			0.0	
自動車取得税交付金	216,356	0.7	2.9	212,500	0.7	1.8
国有提供施設等所在市町村交付金	175,431	0.6	7.7	182,789	0.6	4.2
国庫支出金	2,010,511	6.3	7.9	2,762,505	9.4	37.4
県支出金	2,322,830	7.3	12.0	1,545,106	5.2	33.5
地方特例交付金	178,797	0.6	3.2	174,710	0.6	2.3
地方交付税	8,826,467	27.6	4.7	10,090,570	34.2	14.3
交通安全対策特別交付金	7,432	0.0	2.7	7,765	0.0	4.5
市債	3,831,900	12.0	6.8	3,134,600	10.6	18.2

平成15年度は広域連合分除く

(4) 普通会計性質別歳出決算額の推移

	平成16年度			平成17年度		
	決算額 (千円)	構成比 (%)	増減率 (%)	決算額 (千円)	構成比 (%)	増減率 (%)
合 計	30,318,173	100.0	6.3	28,422,056	100.0	6.3
義務的経費計	11,338,928	37.4	14.7	11,596,195	40.8	2.3
人件費	5,737,183	18.9	21.4	5,527,847	19.5	3.6
扶助費	1,881,497	6.2	12.2	2,273,967	8.0	20.9
公債費	3,720,248	12.3	6.8	3,794,381	13.3	2.0
元利償還金	3,720,116	12.3	6.8	3,794,195	13.3	2.0
一時借入金	132	0.0	89.7	186	0.0	40.9
一般行政経費計	7,150,239	23.6	2.4	6,334,236	22.3	11.4
物件費	4,513,521	14.9	27.4	4,116,144	14.5	8.8
維持補修費	142,797	0.5	29.2	148,447	0.5	4.0
補助費等	2,493,921	8.2	32.1	2,069,645	7.3	17.0
一部事務組合	4,893	0.0	99.7	2,036	0.0	58.4
その他	2,489,028	8.2	22.9	2,067,609	7.3	16.9
投資的経費	8,238,742	27.2	5.4	6,274,436	22.1	23.8
積立金	225,716	0.7	58.9	714,550	2.5	216.6
投資・出資・貸付金	208,190	0.7	82.1	112,227	0.4	46.1
繰出金	3,156,358	10.4	11.4	3,390,412	11.9	7.4

平成15年度は広域連合分除く

平成 18 年度			平成 19 年度			平成 20 年度		
決算額 (千円)	構成比 (%)	増減率 (%)	決算額 (千円)	構成比 (%)	増減率 (%)	決算額 (千円)	構成比 (%)	増減率 (%)
28,758,770	100.0	2.7	24,820,105	100.0	13.7	25,829,146	100.0	4.1
8,986,495	31.2	13.3	9,330,936	37.6	3.8	9,384,146	36.3	0.6
5,561,377	19.3	0.2	6,203,409	25.0	11.5	6,136,874	23.8	1.1
141,421	0.5	14.6	152,055	0.6	7.5	137,359	0.5	9.7
582,578	2.0	11.2	567,222	2.3	2.6	566,865	2.2	0.1
140,848	0.5	164.7	172,589	0.7	22.5	108,239	0.4	37.3
4,015	0.0	皆増	10,535	0.0	162.4	11,760	0.1	11.6
832,457	2.9	47.9	231,100	0.9	72.2	990,265	3.8	328.5
1,120,621	3.9	31.5	1,363,145	5.5	21.6	820,046	3.2	39.8
603,178	2.1	14.4	630,881	2.5	4.6	612,738	2.4	2.9
19,772,275	68.8	3.1	15,489,169	62.4	21.7	16,445,000	63.7	6.2
731,350	2.5	40.5	319,295	1.3	56.3	319,769	1.2	0.1
18,727	0.1	30.1	24,968	0.1	33.3	24,937	0.1	0.1
18,290	0.1	58.5	23,569	0.1	28.9	9,125	0.0	61.3
16,981	0.1	5.9	14,802	0.1	12.8	3,209	0.0	78.3
476,697	1.7	0.4	458,741	1.8	3.8	420,277	1.6	8.4
12,536	0.0	12.8	11,279	0.0	10.0	14,479	0.1	28.4
	0.0		-	-	-	-	-	-
214,375	0.7	0.9	201,457	0.8	6.0	189,840	0.7	5.8
190,424	0.7	4.2	207,344	0.8	8.9	219,410	0.9	5.8
1,598,617	5.6	42.1	1,382,515	5.6	13.5	1,746,920	6.8	26.4
1,410,088	4.9	8.7	1,649,242	6.6	17.0	1,612,959	6.2	2.2
131,281	0.5	24.9	34,587	0.1	73.7	73,204	0.3	111.7
9,990,753	34.7	1.0	9,716,485	39.1	2.7	10,529,673	40.8	8.4
8,556	0.0	10.2	8,282	0.0	3.2	7,346	0.0	11.3
4,953,600	17.2	58.0	1,436,603	5.8	71.0	1,273,852	4.9	11.3

平成 18 年度			平成 19 年度			平成 20 年度		
決算額 (千円)	構成比 (%)	増減率 (%)	決算額 (千円)	構成比 (%)	増減率 (%)	決算額 (千円)	構成比 (%)	増減率 (%)
27,395,625	100.0	3.6	24,000,059	100.0	12.4	24,721,148	100.0	3.0
11,583,879	42.3	0.1	12,108,972	50.5	4.5	12,175,747	49.3	0.6
5,469,958	20.0	1.0	5,462,783	22.8	0.1	5,406,922	21.9	1.0
2,298,412	8.4	1.1	2,434,386	10.1	5.9	2,443,411	9.9	0.4
3,815,509	13.9	0.6	4,211,803	17.5	10.4	4,325,414	17.5	2.7
3,815,509	13.9	0.6	4,211,803	17.5	10.4	4,325,116	17.5	2.7
	0.0	皆減	-	-	-	298	0.0	皆増
5,564,732	20.3	12.1	5,752,688	24.0	3.4	5,997,836	24.3	4.3
3,329,859	12.1	19.1	3,497,504	14.6	5.0	3,425,874	13.9	2.0
215,504	0.8	45.2	264,449	1.1	22.7	286,693	1.2	8.4
2,019,369	7.4	2.4	1,990,735	8.3	1.4	2,285,269	9.2	14.8
3,475	0.0	70.7	16,159	0.1	365.0	6,494	0.0	59.8
2,015,894	7.4	2.5	1,974,576	8.2	2.0	2,278,775	9.2	15.4
2,420,809	8.8	61.4	2,271,617	9.5	6.2	2,124,749	8.6	6.5
4,351,364	15.9	509.0	270,702	1.1	93.8	403,749	1.6	49.1
59,947	0.2	46.6	50,290	0.2	16.1	38,800	0.1	22.8
3,414,894	12.5	0.7	3,545,790	14.8	3.8	3,980,267	16.1	12.3

(5) 公営事業会計決算額の推移

(単位：千円)

		平成16年度	平成17年度	平成18年度	平成19年度	平成20年度
国民健康保険(事業勘定)	歳入	4,453,479	4,584,453	5,103,992	5,435,780	5,348,175
	歳出	4,284,101	4,486,966	4,845,090	5,294,097	5,311,526
国民健康保険(直診勘定)	歳入	104,132	91,503	83,092	84,463	78,455
	歳出	96,122	83,971	82,740	84,439	77,645
老人保健医療	歳入	5,085,298	5,170,063	5,076,393	5,187,812	568,308
	歳出	5,048,828	5,196,337	5,137,241	5,246,390	574,881
介護保険(保険事業勘定)	歳入	3,010,089	3,175,490	3,386,919	3,478,522	3,524,428
	歳出	2,922,405	3,124,864	3,318,454	3,437,804	3,498,410
上水道	歳入	471,672	558,841	571,750	526,800	546,272
	歳出	437,583	631,199	762,413	883,956	1,015,896
病院	歳入	4,020,714	4,038,259	3,952,561	3,755,313	4,329,505
	歳出	4,284,259	4,429,031	4,234,411	3,694,933	4,543,978
介護施設(法適)	歳入	290,197	288,426	273,195	282,246	275,197
	歳出	304,323	325,242	323,787	323,059	344,403
簡易水道	歳入	969,088	507,740	648,546	810,947	571,806
	歳出	961,057	436,803	599,297	796,949	622,673
公共下水道	歳入	4,265,398	3,805,060	4,086,599	4,001,141	3,472,058
	歳出	4,216,261	3,732,093	4,031,520	3,958,379	3,473,970
集落排水	歳入	745,628	726,165	651,256	655,614	747,396
	歳出	743,470	724,849	649,873	654,296	746,915
介護施設(非適)	歳入	232,459	88,768	74,705	67,302	75,557
	歳出	215,514	82,314	65,464	60,326	77,303

【資料 財政課】



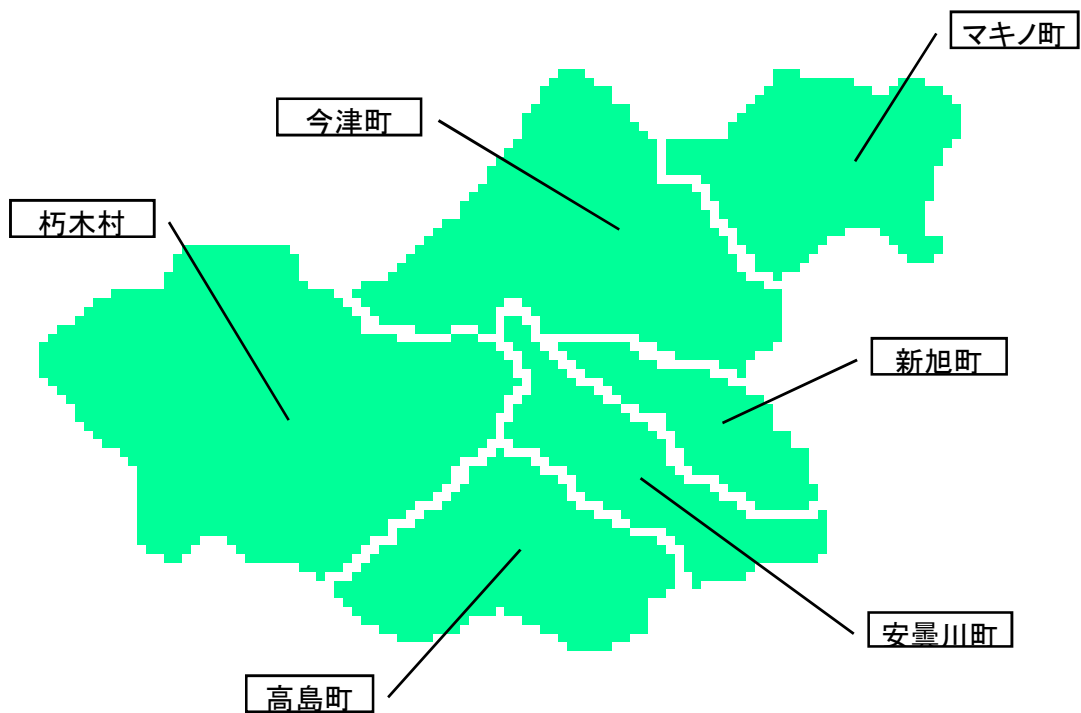
武道を習う「よえもん君」

高島市の地位(滋賀県内比較)

	単位	滋賀県	高島市	滋賀県内 順位	調査年	資料出所
面積	km ²	3,766.90	693.00	1	H21	国土地理院
人口	人	1,380,361	53,950	11	H17	国勢調査
人口増加率(対前年)	%	2.8	△ 2.7	27	H17	国勢調査
人口密度	人/km ²	363.8	105.5	28	H17	国勢調査
世帯数	世帯	479,217	17,302	11	H17	国勢調査
出生児数	人	13,487	369	12	H20	人口動態調査
死亡者数	人	11,110	559	8	H20	人口動態調査
婚姻件数	件	8,080	241	12	H20	人口動態調査
離婚件数	件	2,427	61	12	H20	人口動態調査
就業人口(15歳以上)	人	680,478	26,634	10	H17	国勢調査
農業	人	24,133	1,924	3	H17	国勢調査
林業	人	366	59	2	H17	国勢調査
漁業	人	646	67	3	H17	国勢調査
鉱業	人	196	25	4	H17	国勢調査
建設業	人	50,194	2,708	6	H17	国勢調査
製造業	人	183,932	6,164	12	H17	国勢調査
電気・ガス・熱供給・水道業	人	2,917	155	5	H17	国勢調査
情報通信業	人	8,249	183	13	H17	国勢調査
運輸業	人	29,911	846	10	H17	国勢調査
卸売・小売業	人	107,326	3,873	10	H17	国勢調査
金融・保険業	人	14,174	447	11	H17	国勢調査
不動産業	人	5,808	129	13	H17	国勢調査
飲食店、宿泊業	人	29,441	1,069	10	H17	国勢調査
医療、福祉	人	56,555	2,516	9	H17	国勢調査
教育、学習支援業	人	32,162	1,105	10	H17	国勢調査
複合サービス事業	人	7,928	647	3	H17	国勢調査
サービス業	人	93,877	2,678	12	H17	国勢調査
公務員	人	23,038	1,926	2	H17	国勢調査
事業所数	事業所	58,197	3,120	6	H18	事業所・企業統計調査
従業者数	人	608,478	49,897	12	H18	事業所・企業統計調査
農家数	戸	43,427	3,333	2	2005	農林業センサス
自給的農家数	戸	11,884	850	4	2005	農林業センサス
販売農家数	戸	31,543	2,483	2	2005	農林業センサス
経営耕地面積	a	4,525,862	414,616	1	2005	農林業センサス
田	a	4,318,842	388,573	1	2005	農林業センサス
畑	a	145,265	18,191	1	2005	農林業センサス
樹園地	a	61,775	7,852	2	2005	農林業センサス
米作付面積	ha	33,200	3,300	2	H19	滋賀農林水産統計年報
米収穫量	t	176,000	16,900	2	H19	滋賀農林水産統計年報
林野面積	ha	202,025	36,967	1	H20	滋賀県森林・林業統計要覧
製造業事業所数	事業所	3,321	215	8	H20	工業統計調査
製造業従業者数	人	161,602	4,787	12	H20	工業統計調査
製造品出荷額等	万円	746,473,331	11,847,359	18	H20	工業統計調査
商業事業所数	事業所	14,008	686	9	H19	商業統計調査
商業従業者数	人	103,138	4,105	10	H19	商業統計調査
年間商品販売額	万円	251,657,496	6,763,344	12	H19	商業統計調査

※いずれも調査実施年の順位である

市域の変遷（沿革）



高島市年表

西 暦	和 暦	事 項
	縄文時代早期	石器や土器、落とし穴を使って狩猟が行われる(鴨遺跡・日置前遺跡)
	縄文時代中期	石鍬、石斧などが使用される(弘川B遺跡・大供遺跡)
	縄文時代後・晩	長期間の定住生活を営むムラが成立する(北仰西海道遺跡・弘部野遺跡)
	縄文時代晩期後	高島市域に水稲栽培が伝わる(針江遺跡)
	弥生時代中期	玉造りや石製品作りが行われ墳丘墓が造られる(北仰西海道遺跡・弘川B遺跡) 高地性集落が出現する(熊野本遺跡) 渡来人との交流がうかがえる(南市東遺跡、鴨稻荷山古墳)
	古墳時代中期	小型の前方後円墳や大型円墳を中心とする古墳群が築かれる(田中王塚古墳・妙山古墳群・平ヶ崎王塚古墳群・熊野本古墳群・下平古墳)
	古墳時代後期	小型円墳が造られる(弘川友定遺跡)
5C末		継体天皇が高島郡三尾付近で誕生したという
6C前半		鴨稻荷山古墳が築造される
570	欽明天皇31年	「越の国」について高句麗使節が、「近江の北山」から船で琵琶湖を南下して山背の相楽館へ赴く
672	天武 1年	壬申の乱、大海人皇子軍が高島郡の三尾城(高島町三尾崎付近)を攻め、陥落させる
7C~9		日置前に官衙の機能をもつ建物が建てられる(日置前遺跡)
759	天平宝字3年	高島山から奈良東大寺の用材を伐り出す
764	天平宝字8年	恵美押勝(藤原仲麻呂)の乱、仲麻呂は勝野鬼江(乙女池)での戦いに敗れ、石村村主石植に捕えられ斬首となる
766	天平神護2年	恵美押勝の乱で功績のあった藁園寺の檀越に物を賜う
833	天長 10年	高島郡が大嘗祭の悠紀国に選定される
9C後期		このころ、鴨に官衙が造られる(鴨遺跡)
985	永観 3年	高島郡が大嘗祭の悠紀国に選定される
1001	長保 3年	音羽が太田庄として白川喜多院寂楽寺の荘園となる
1068	治暦 4年	子田上庄と川上庄を平等院領とする太政官牒がだされる
1138	保延 4年	木津庄が山門領となる
1169	仁安 4年	延暦寺横川中堂再建に高島の木材が運ばれる
1184	元暦 1年	悠紀の殿舎などの用材を採る地に高島郡の2カ所が選定される
1203	建仁 3年	佐々木信綱が朽木庄を賜う
1471	文明 3年	蓮如が湖西を通り、福井県吉崎へ向かう
1505	永正 2年	高島玄蕃允が長法寺山に城を築く
1507	4年	京を脱した將軍足利善澄が朽木谷に逃れる
1528	享祿 1年	將軍足利義晴が朽木谷に滞在する
1538	天文 7年	高島河上七頭の衆と饗庭氏が海津の田屋城を攻める
1543	12年	朽木晴綱と田中頼綱が山木の伐採を巡って争いをおこす
1551	20年	將軍足利義晴が朽木谷に滞在する
1570	元龜 1年	織田信長が朝倉攻めのため九里半街道を通過して越前にむかう、途中田中の城に泊る
1571	2年	磯野貞昌が新庄城主となる織田信長から高島郡を与えられる
1572	3年	織田信澄が高島郡北部の寺院等を焼き討ちする
1573	天正 1年	織田信長が大船で高島郡を攻撃する
1578	6年	織田信澄が大溝城を築き城主となる
1603	慶長 8年	豊臣秀頼が白鬚神社の社殿、末社を修造・整備する
1608	13年	中江藤樹が上小川で誕生する
1619	元和 5年	分部光信が大溝に入封し、大溝藩が成立する
1648	慶安 1年	中江藤樹、上小川に藤樹書院を開設する
1662	寛文 2年	大地震が起こり高島郡一帯に甚大な被害がでる
1807	文化 4年	高島郡が大洪水に襲われ、大溝山王谷・愛宕山間で山崩れがおこる
1829	文政 12年	大溝藩にお預けになっていた近藤重蔵が病没する
1831	天保 2年	野田村の敦賀藩代官所に高島郡敦賀藩領の農民が乱入する 藤本太郎兵衛らが瀬田川浚渫工事を完成させる
1859	安政 6年	高島郡内でコレラが流行する
1864	元治 1年	一橋慶喜、天狗党追討のため敦賀へ向かう途中今津・海津に宿泊する
1868	明治 1年	高島郡の神官が廃仏毀釈を行う
1869	2年	蒸気船一番丸が海津一大津間の運航を開始する
1871	4年	廃藩置県、市内の所屬県は大津・膳所・大溝・豊橋・小浜・福知山・郡山・金沢・伯太・川越県となる 近江国内は大津県と長浜県に2分され、高島郡は長浜県に所屬する
1873	6年	市内各地に小学校が設立される
1876	9年	敦賀郡・三方郡・遠敷郡・大飯郡が滋賀県に編入される
1879	12年	今津に高島郡役所がおかれる
1886	19年	饗庭野が陸軍演習地として買収される 最初の安曇川橋(木造)が建設される
1889	22年	町村制施行により海津・剣熊・西庄・百瀬・川上・今津・三谷・新儀・饗庭・広瀬・安曇・青柳・本庄・高島・大溝・水尾・朽木各村が誕生する

西 暦	和 暦	事 項
1898	明治 31年	高島郡農会が発足する
1902	35年	鴨稻荷山古墳が発見される
1902	35年	大溝村が町制施行
1906	39年	今津村が町制施行
1917	大正 6年	第三高等学校水上部の小口太郎が、今津の宿で琵琶湖周航の歌を披露する
1918	7年	高島郡連合青年団が発足する
1920	9年	滋賀県立今津中学校が開校する
1925	14年	萩の浜水泳場が開かれる
1927	昭和 2年	高島郡誌発行
1931	6年	江若鉄道浜大津－近江今津間全通
1933	8年	安曇川大橋竣工
1936	11年	大溝町立実科高等女学校が滋賀県立藤樹実科高等女学校となる
1940	15年	安曇村が町制施行
1941	16年	第四高等学校ボート部員 11 名が萩の浜沖で遭難する
1942	17年	今津に県地方事務所が設置される
1943	18年	大溝町・高島村・水尾村が合併して高島町となる
1944	19年	市内小学校が大阪市の学童集団疎開を受け入れ
1947	22年	県立今津中学校が高島高等学校に改称
1951	26年	天皇陛下高島市へ巡幸
1954	29年	安曇町・広瀬村・青柳村・本庄村が合併して安曇川町となる。
1955	30年	海津村・剣熊村・西庄村・百瀬村が合併してマキノ町、川上村・今津町・三谷村が合併して今津町、新儀村・饗庭村が合併して新旭町が誕生する
1956	31年	志賀町大字鶴川が高島町に編入する
1959	34年	饗庭野で第 2 回日本ジャンボリーが開催される
1962	37年	箱館山スキー場営業開始
1965	40年	国境スキー場営業開始
1966	41年	県立高島高等学校安曇川分校開校
1967	42年	国鉄湖西線工事が着手される
1969	44年	江若鉄道廃線、最後のお別れ列車が走る、江若バス始発式
1974	49年	国鉄湖西線開通、各駅で開通祝賀行事が行われる
1981	56年	びわこ国体、今津町では剣道競技会・銃剣道競技会、安曇川町でウェイトリフティング、高島町・朽木村では山岳競技が行われる
1987	62年	ガリバー村が開村する
1988	63年	グリーンパーク「思い出の森」オープン 近江聖人中江藤樹記念館開館
1991	平成 3年	第 1 回西びわこペーロン大会が開催される マキノサニービーチオープン
1992	4年	高島郡森林組合が発足
1995	7年	「家族旅行村ピラデスト今津」がオープンする ピラデスト今津で第 19 回全国育樹祭式典が行われる くつき温泉「てんくう」がオープンする
1996	8年	びれっじー号館がオープンする
2001	13年	打下古墳石棺から 5 世紀中ごろの人骨が出土する
2002	14年	高島郡 6 町村合併検討協議会の初会合が開かれる 高島郡 5 町による法定の高島地域合併協議会が発足する
2003	15年	新旭で地雷をなくそう全国子どもサミットが開催される
2004	16年	マキノ町・今津町・朽木村・安曇川町・高島町・新旭町による合併調印式が行われる
2005	17年	1月 マキノ町・今津町・朽木村・安曇川町・高島町・新旭町 5 町 1 村が合併し、高島市が誕生する 5月 市内全域でチャレンジデーが開催される 9月 吹田市とフレンドシップ交流・災害応援協定が締結される 10月 ガリバーホールで第 12 回全国山城サミットが開催される 11月 高島市が景観法に基づく景観行政団体となる
2006	18年	1月 朽木村井で土砂崩れ発生 2月 高島市全域が滋賀県経済振興特別区域「びわ湖・里山観光振興特別区域」の認定を受ける 4月 守口市と友好交流・災害応援協定が締結される 6月 日本再発見塾 IN 高島が開催される 10月 北陸本線・湖西線直流化開業
2007	19年	2月 若狭町と災害時の相互協力に関する協定が締結される 3月 高島市総合計画を策定 6月 インターネットテレビ「高島みてねっと！」開設 7月 藤樹書院跡に「中江藤樹墓所」が追加指定される 9月 メール配信サービス「リアルタイム高島」開始 9月 継体天皇即位 1500 年記念事業『高島歴史フォーラム「継体天皇と古代高島」』が開催される

西 暦	和 暦	事 項
2007	19年	10月 藤樹先生生誕400年祭マスコットキャラクター「よえもん君」が完成
		10月 全国トレイルサミットin高島2007が開催される
		11月 高島市地域SNS「高島きてねっと!」開設
		11月 高島市が地方自治法施行60周年記念総務大臣表彰を受賞
2008	20年	3月 中江藤樹生誕400年祭が約7ヵ月間にわたり開催される
		4月 くつき温泉「てんくう」の来場者が300万人突破
		4月 今津町椋川にECC学園高等学校が設立
		7月 携帯電話のサービスが受けられない3つの集落（在原区、椋川区、畑自治会）に衛星携帯電話を貸与し、運用協定を締結
		8月 福井県小浜市と災害時の相互応援に関する協定を締結
		11月 若狭町、小浜市と連携・協力して、「琵琶湖と若狭湾を結ぶシンポジウム」を開催
		12月 市民や市内で働く労働者の生活を守るため「高島市生活・雇用緊急対策会議」を設置
		12月 JR湖西線の防風柵が完成
2009	21年	3月 マキノ高原温泉「さらさ」の来場者が100万人突破
		3月 JR安曇川駅バリアフリー化工事完成 【1】
		4月 たかしま市民協働交流センターの開設
		4月 高島市都市農村交流施設「おっきん椋川交流館」竣工 【2】
		8月 高島市国際協会設立
		11月 (社)滋賀県EPC-ガス協会高島支部と災害時の応援復旧に関する協定を締結
		11月 平成24年春開院に向け、公立高島病院整備事業の関係工事着手 【3】



【1】JR安曇川駅バリアフリー化工事完成式典



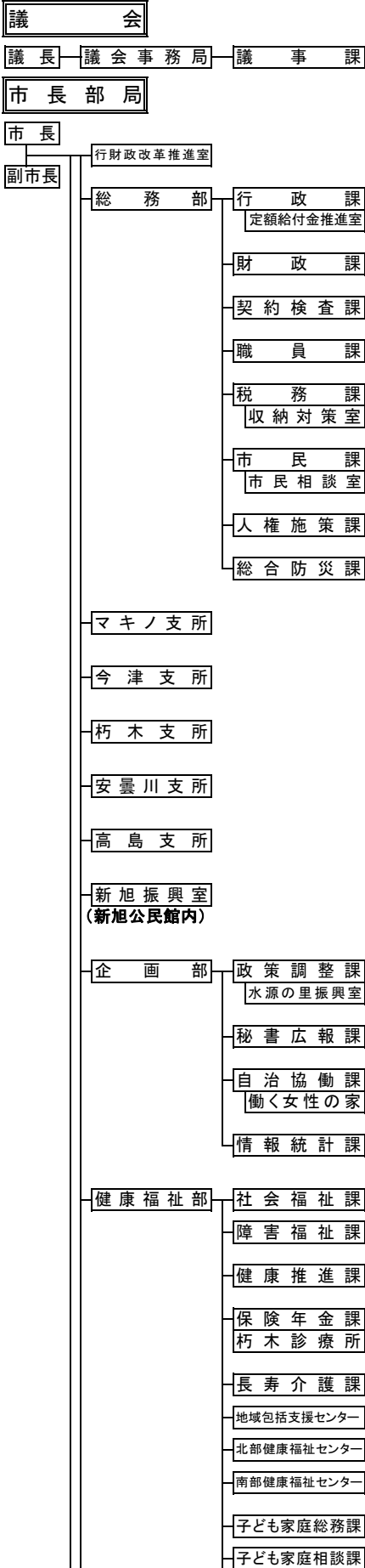
【2】高島市都市農村交流施設 おっきん椋川交流館



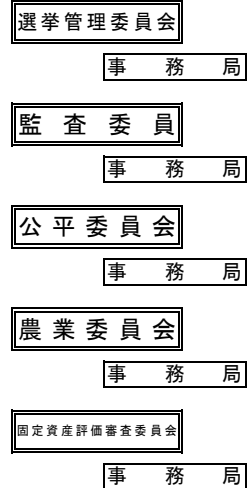
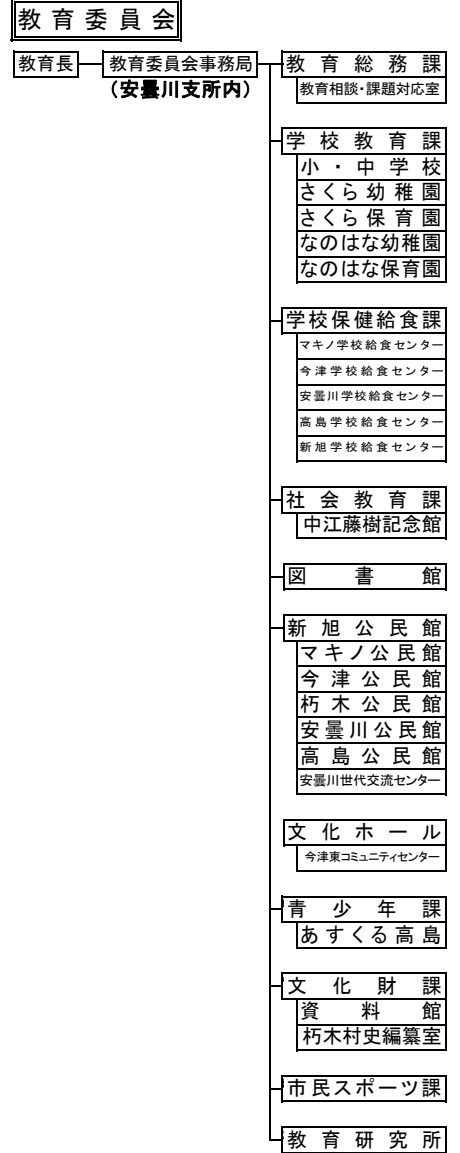
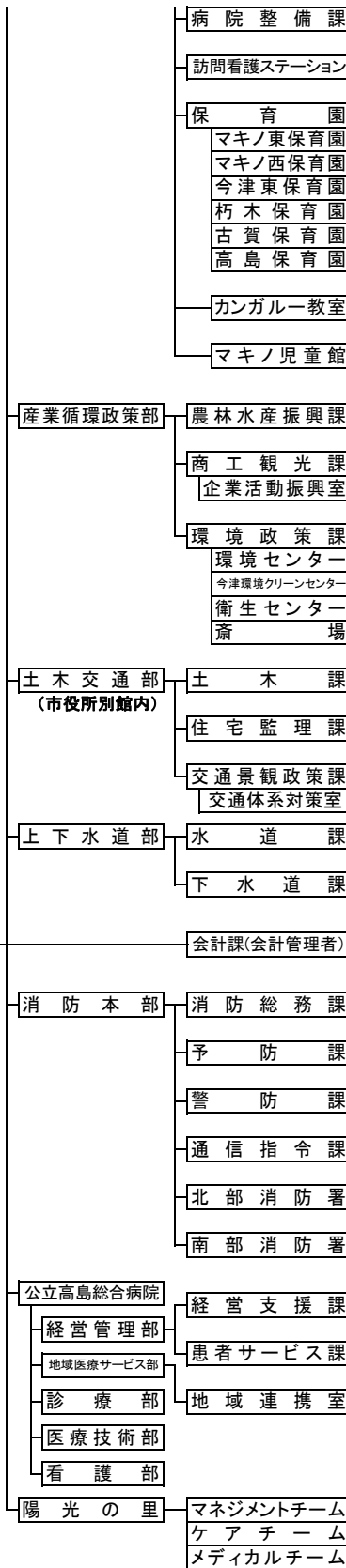
【3】公立高島病院 完成イメージ図（パース）

高島市行政機構図

平成21年度高島市行政機構(平成21年9月1日現在)



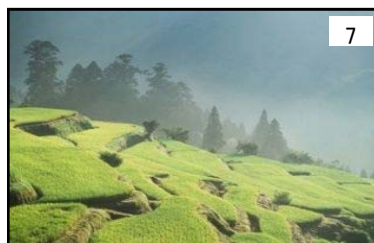
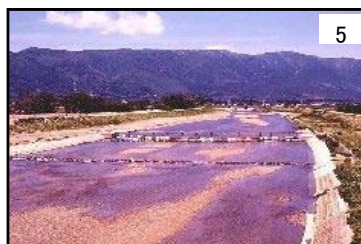
高島市役所本庁舎 (旧新旭町役場)	別館、今津支所、安曇川支所以外の部 課と行政委員会
市役所別館 (旧高島郡民会館)	土木交通部、 地域包括支援センター
市役所今津支所	上下水道部
市役所安曇川支所	教育委員会



高島の「百選」

	百 選 名	名 称	場 所	選定年月	選 定 機 関
1	日本の白砂青松100選	湖西の松林	今津町～マキノ町	昭和62年 1月	(社)日本の松の緑を守る会
2	日本のさくら名所100選	海津大崎の桜	マキノ町	平成 2年 3月	(財)日本さくらの会
3	日本の滝100選	ハツ淵の滝	(旧高島町)鹿ヶ瀬	平成 2年 4月	日本の滝選考会
4	新・日本街路樹100景	メタセコイア並木	マキノ町	平成 6年11月	読売新聞社
5	水の郷百選	マキノ町全域	マキノ町	平成 7年 3月	国土交通省
6	日本の渚100選	萩の浜	(旧高島町) 永田～勝野	平成 8年	日本の渚百選中央委員会
7	日本の棚田百選	畑の棚田	(旧高島町)畑	平成11年 7月	日本の棚田百選選定委員会・ 農林水産省
8	日本花の百名山	赤坂山	マキノ町	平成14年 3月	(株)山と溪谷社による決定版 「花の百名山」登山ガイド
9	未来に残したい漁業漁村の歴史文化財百選	琵琶湖の伝統的漁法 ～築(やな)～	安曇川町北船木	平成18年	水産庁
10	快水浴場百選	マキノサニービーチ	マキノ町	平成18年 5月	環境省
11	平成の名水百選	針江の生水	新旭町針江	平成20年 6月	環境省
12	日本の紅葉百選	生杉のブナ原生林	朽木生杉	不詳	不詳

日本花の百名山の「赤坂山」については、(株)山と溪谷社による「決定版花の百名山登山ガイド」によるものであり、厳密には田中澄江 著の「花の百名山」とはいいがたいものがある。(山と溪谷社に確認済)



【資料 商工観光課】

高 島 市 統 計 書

平成 2 1 年 (2 0 0 9 年) 版

平成 2 2 年 3 月 発行

編集・発行

高島市役所企画部情報統計課

〒520-1592

高島市新旭町北畑 5 6 5 番地

電話 (0740)25-8000(代表)

F A X (0740)25-8156

<http://www.city.takashima.shiga.jp>