

高島市統計書

平成20年(2008年)版



よえもん君

高島市

「よえもん君」

中江藤樹先生の10歳前後の少年時代をイメージして描かれたもので、藤樹先生生誕400年祭（会期：平成20年3月7日～9月28日）のマスコットです。

【中江藤樹】1608～48。江戸時代初期の儒学者。通称与右衛門。

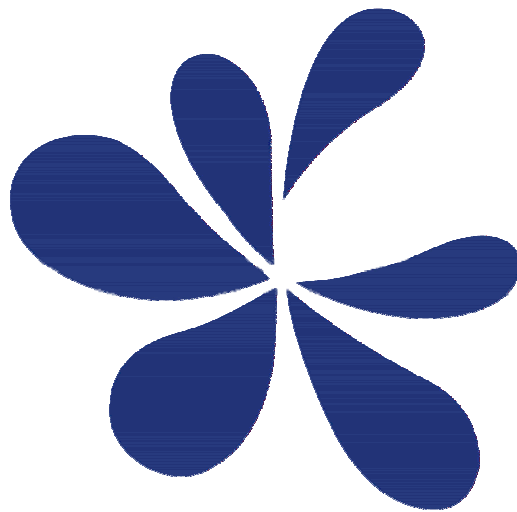
慶長13年3月7日、近江国高島郡小川村（滋賀県高島市）に生まれる。祖父の家督をつぎ、伊予国（愛媛県）大洲藩士となる。のち老母の孝養をつくすため帰郷して浪人となる。

私塾をひらき門人には儒学（陽明学）を、村びとには「人としての道」を説く。門人に熊沢蕃山がいる。

41歳にて死去。没後、「近江聖人」とたたえられる。



語る「よえもん君」



市章

花をモチーフにし、6町村をそれぞれ1枚の花びらに見立て、各花びらは、地図上の6町村の位置と対応しており、このデザイン全体で「高島市」を表しています。6町村が合併することで、互いに協力し合い、大輪の花が咲くように発展して欲しいという願いを込めて、6枚の花びらが一つの花を咲かそうとしている姿を表しています。

[平成17年1月1日制定]

はじめに

平成 17 年 1 月 1 日にマキノ町、今津町、朽木村、安曇川町、高島町、新旭町の高島郡 6 町村が合併し、高島市となり 4 年が経過いたしました。

本書は、高島市の各分野の基本的な最新統計資料を収録し、市勢の現状ならびにその推移発展を明らかにするために発行いたしました。

編集にあたっては、照会の多い分野の統計表や最新の資料を可能な限り収録いたしました。まだまだ不十分ではございますが、各方面からご指導にいただき、さらに内容の充実に努めてまいりたいと存じます。

おわりに、本書の編集にあたり貴重な統計資料の提供、その他格別のご協力を賜りました各方面の方々に厚くお礼を申し上げますとともに、今後ともより一層のご協力をお願い申し上げます。

平成 2 1 年（2009 年）3 月

高島市長 西川 喜代治

凡 例

1. 本書は、高島市の各般にわたる基本的な統計資料を収録したものです。
2. 統計の収録期間は、基本的に平成20年(2008年)のものとし、これにより難しいものは最新年次によります。また、必要に応じて累年比較を掲げたものです。
3. 特に注記しないかぎり、「年」とあるものは暦年1月から12月までを、「年度」とあるものは会計年度4月から翌年3月までを示しています。
4. 資料は指定統計調査および庁内各部局・官公庁・民間団体などから収集したものです。
5. 各数字の単位未満は原則として四捨五入したもので、総数と内訳が合わない場合もあります。
6. 統計表についての注記は下記に記入しました。
7. 統計表中の符号は、次のとおりです。

「 0 」 記載単位に満たないもの

「 ... 」 不詳および算出不能

「 」 当該数字のないもの

「 X 」 公表を差控えるもの

「 」 マイナス(減)の数値

(ただし、気象の項は「 - 」を負数としています。)

総 目 次

高島市民のくらし

統 計 表

第 1 章 土 地 ・ 気 象	1
第 2 章 人 口	3
第 3 章 労 働 力	16
第 4 章 農 林 水 産 業	18
第 5 章 経 済	23
第 6 章 土 木 ・ 建 築	28
第 7 章 電 気 ・ 水 道	31
第 8 章 運 輸	33
第 9 章 保 健 ・ 衛 生	36
第 10 章 社 会 福 祉	43
第 11 章 教 育 ・ 文 化	50
第 12 章 司 法 ・ 警 察 ・ 消 防	55
第 13 章 議 会 ・ 行 政 ・ 選 挙	60
第 14 章 財 政	65
第 15 章 そ の 他	71

統計表目次

第1章 土地・気象

1. 位置	1
2. 面積および広ぼう、標高	1
3. 地目別土地面積	2
4. 気象状況	2

第2章 人口

5. 人口・世帯数の推移	3
6. 年齢別人口階層表・比率	3
7. 年齢別・男女別人口	4
8. 地域・年齢・男女別人口	5
9. 行政区・男女別人口、世帯数	8
10. 世帯人員	12
11. 65歳以上の人口	
(1) 推移	12
(2) 高齢化率の推移	12
12. 65歳以上の親族がいる一般世帯数	13
13. 65歳以上の高齢単身者数	13
14. 昼夜間人口（流入・流出人口）	13
15. 戸籍	13
16. 国籍別登録者数	13
17. 自然動態	14
18. 社会動態	14
19. 住所別転入出者数	14
20. 乳児死亡状況・婚姻・離婚	15
21. 死因別死亡状況	15
22. 合計特殊出生率	15

第3章 労働力

23. 15歳以上の労働力状態	
(1) 労働力・非労働力別人口	16
(2) 産業別・男女別・年齢別15歳以上就業者数	16
(3) 産業別就業人口	17
24. 職業紹介・就職の状況	17
25. 産業別新規求人状況	17
26. 雇用保険の給付状況	17

第4章 農林水産業

27. 農家数	18
28. 経営耕地面積（販売農家）	18
29. 経営耕地面積規模別農家数（販売農家）	18
30. 農産物販売金額規模別経営体数（販売農家）	18
31. 農業産出額及び生産農業所得	19
32. 作付（栽培）面積及び収穫量	20
33. 農地転用状況	21
34. 家畜飼養戸数及び飼頭羽数	21
35. 森林の概況	
(1) 森林面積	22
(2) 民有林の所有形態別森林面積	22
36. 水産業の概要	22

第5章 経済

37. 市民経済計算	
(1) 経済活動別市内総生産	23
(2) 市民所得	23
38. 事業所の概況	
(1) 事業所の推移	24
(2) 産業別事業所数、従業者数	24
(3) 従業者規模別事業所数	24
39. 工業の概況	
(1) 産業中分類別事業所数等	25
(2) 工業用地	25
(3) 1日当たりの水源別用水量（淡水）	26
(4) 1日当たりの用途別用水量（淡水）	26
(5) 従業者規模別事業所数等	26
40. 商業の概況	
(1) 商業の推移	27
(2) 産業別事業所数	27

第6章 土木・建築

41. 住宅の状況	28
42. 家屋の状況	28
43. 開発許可件数の状況	29

44. 建築確認件数の状況	29
45. 国道・県道の整備状況	
(1)一般国道	29
(2)県道	29
46. 市営住宅	30

第7章 電気・水道

47. 電灯および電力需要状況	31
48. 上水道・簡易水道事業の状況	31
49. 下水道事業の状況	
(1)高島流域下水道	31
(2)単独公共下水道(朽木浄化センター)	32
(3)農業集落排水施設	32
(4)林業集落排水施設	32

第8章 運 輸

50. 自動車保有台数	33
51. J R 各駅の一日平均乗客数	33
52. 路線別年間乗降客数	34
53. 各バス会社状況	34
54. 観光入込客数	
(1)月 別	35
(2)目的別	35

第9章 保 健 ・ 衛 生

55. 予防接種実施状況	36
56. 健康診査受診者の状況	36
57. 医療施設数	37
58. 医療従事者数	37
59. 公立高島総合病院利用状況	
(1)地域別外来利用状況	37
(2)入院患者数	38・39
(3)外来患者数	38・39
(4)入院・外来、地域、月別患者数	40
60. 救急患者状況	
(1)救急患者(外来・入院)	40
(2)救急車による患者搬送件数	40
61. ゴミ処理状況	41
62. し尿および浄化槽汚泥処理状況	41

63. 公害苦情状況	42
------------	----

第10章 社 会 福 祉

64. 国民年金加入状況	43
65. 国民年金給付状況	43
66. 老人保健医療受給状況	43
67. 国民健康保険加入状況	43
68. 国民健康保険給付状況	
(1)給付件数	44
(2)給付金額	44
69. 福祉医療費助成状況	45
70. 療育手帳交付者状況	45
71. 精神障害者保健福祉手帳交付者状況	45
72. 身体障害者手帳交付状況	
(1)種類別総数	46
(2)種類別・等級別	46
73. 精神障害者精神科通院医療費助成事業	46
74. 介護保険事業状況	
(1)介護保険被保険者数および認定状況	47
(2)介護サービス給付費状況	47
(3)介護サービス利用状況	
居宅サービスの年度別累計利用人数	47
居宅サービスの月間平均利用人数	47
主な居宅サービスの年度別累計利用人数	48
主な居宅サービスの月間平均利用人数	48
施設サービスの年度別累計利用人数	48
施設サービスの月間平均利用人数	48
75. 交通災害共済状況	48
76. 保育園の状況	49
77. 学童保育の状況	49
78. 介護老人保健施設 陽光の里利用状況	
(1)入所者状況	49
(2)通所者状況	49
79. 高島市訪問看護ステーション状況	49

第11章 教 育 ・ 文 化

80. 幼稚園の状況	50
81. 小中高等学校の状況	
(1)小学校	50

(2)中学校	50
(3)高等学校	50
82. 養護学校の状況	51
83. 図書館の利用状況	
(1)登録者数、貸出者数	51
(2)貸出冊数	51
(3)その他	52
84. 図書館の蔵書数	52
85. 公民館等利用状況	
(1)教室、受講者数	53
(2)公民館等利用者数	53
86. 資料館入館者数	53
87. 指定文化財	
(1)国指定	54
(2)国選定	54
(3)県指定	54
(4)県選択	54
(5)市指定	54
(6)登録有形文化財	54

第12章 司法・警察・消防

88. 民事事件処理状況	55
89. 刑事事件処理状況	55
90. 家事事件処理状況	55
91. 交通事故発生状況	
(1)発生件数	56
(2)死傷者数	56
92. 刑法犯の発生と検挙状況	56
93. 少年刑法犯補導者数	57
94. 不良行為少年補導者数	57
95. 火災状況	
(1)出火件数	58
(2)焼損状況	58
(3)り災状況	58
(4)原因別火災発生状況	58
96. 救急状況	59
97. 救助状況	59

第13章 議会・行政・選挙

98. 議会会議開催状況	
(1)本会議	60
(2)委員会	60
99. 議案等の処理状況	
(1)提出案件の分類	60
(2)議案の処理状況	61
(3)請願の処理状況	61
100. 職員数	62
101. 男女共同参画状況	
(1)市議会議員	62
(2)行政委員会委員	62
(3)審議会等	62
(4)市管理職	63
(5)各種団体における女性参画状況	63
102. 選挙名簿登録者数	64
103. 選挙の状況	64

第14章 財 政

104. 市税等収納状況	65
105. 市民税業種別納税者数および課税額	
(1)納税義務者数	66
(2)業種別課税額	66
106. 市有財産の概要	67
107. 財政状況	
(1)普通会計決算収支の推移	67
(2)普通会計決算分析指数等の推移	67
(3)普通会計歳入決算額の推移	68・69
(4)普通会計性質別歳出決算額の推移	68・69
(5)公営事業会計決算額の推移	70

第15章 そ の 他

高島市の地位	71
市域の変遷(沿革)	72
高島市年表	73
高島市行政機構図	76
高島の「百選」	77

高島市民の暮らし



出生

1日に 1.0人



死亡

1日に 1.6人



世帯員数

1世帯あたり 2.8人

転入

1日に 3.8人

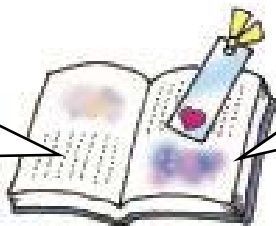


転出

1日に 4.8人

図書館蔵書数

1人あたり 8.3冊



図書館貸出冊数

1人あたり 16.9冊

統計表

1. 位 置

地 点	東経（経度）	北緯（緯度）	場 所
極 東	136°06'21"	35°27'33"	マキノ町 ^{カイヅ} 海津地先
極 西	135°45'49"	35°20'44"	朽木 ^{オイスギ} 生杉地先
極 南	135°55'41"	35°15'29"	（高島町） ^{シンガセ} 鹿ヶ瀬地先
極 北	136°04'58"	35°32'26"	マキノ町 ^{ノグチ} 野口地先
市役所位置	136°02'10"	35°21'09"	高島市新旭町北畑 （高島市役所付近の四級三角点）

琵琶湖を除いた部分での計測による

2. 面積および広ぼう、標高

（1）高島市全体の面積および広ぼう、標高

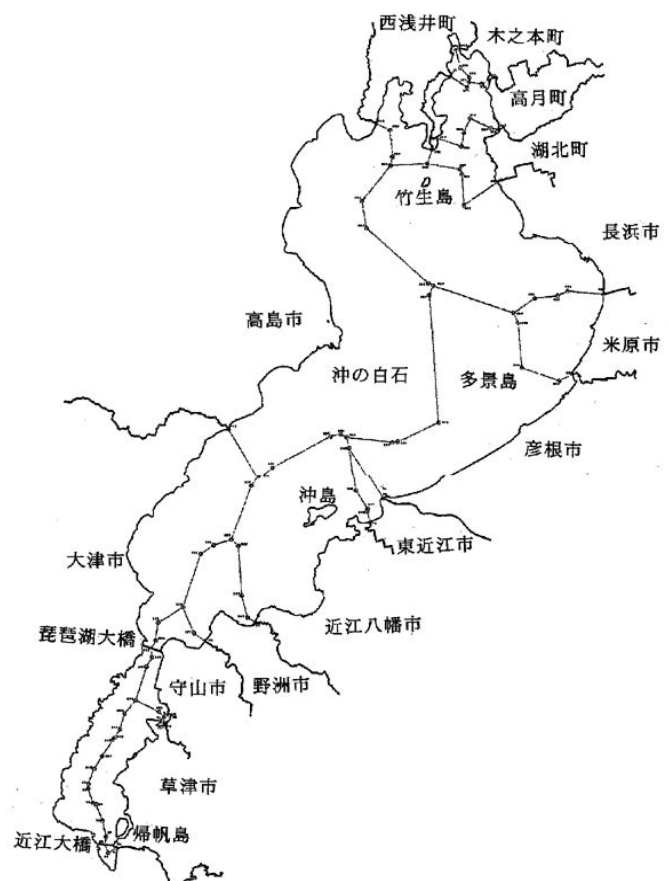
面 積	広 ば う		標 高	
	東 西	南 北	最 高	最 低
693.00Km ²	31.1Km	31.3Km	1,098.0m ツルベダケ （釣瓶岳）	84.371m （琵琶湖水面）

広ぼうは琵琶湖を除いた部分での計測による

（2）琵琶湖および旧町村ごとの面積

	面積
琵琶湖	181.64Km ²
旧マキノ町	78.34Km ²
旧今津町	122.74Km ²
旧朽木村	165.77Km ²
旧安曇川町	48.47Km ²
旧高島町	68.20Km ²
旧新旭町	32.84Km ²
合 計	693.00Km ²

琵琶湖に市町境界を設定し、新たに参入される地方交付税を琵琶湖の総合保全に活用していくため、滋賀県および琵琶湖に面する大津市、彦根市、長浜市、近江八幡市、草津市、守山市、野洲市、高島市、東近江市、米原市、湖北町、高月町、木之本町、西浅井町で協議し、10市4町で等距離線主義により境界を設定。



3 . 地目別土地面積

1月1日現在

(単位：㎡)

	平成17年	平成18年	平成19年	平成20年
総面積	511,360,000	511,360,000	511,360,000	511,360,000
課税分総面積	192,940,342	192,905,666	192,552,394	193,416,390
田	49,187,484	49,058,111	48,955,807	48,902,290
畑	5,712,863	5,707,134	5,694,561	5,685,073
宅地	12,183,687	12,169,373	12,231,309	12,296,756
池沼	337,660	333,608	333,830	329,500
山林	110,356,566	110,240,165	109,916,953	109,965,879
牧場	5,593	5,593	5,593	5,593
原野	10,758,316	10,754,859	10,761,709	11,562,514
雑種地	4,398,173	4,636,823	4,652,632	4,668,782
その他	-	-	-	-
非課税分総面積	318,419,658	318,454,334	318,807,606	317,943,610

【資料 税務課「概要調書」】

4 . 気象状況

彦根地方気象台今津観測所

	降水量 (mm)		気温 ()			風速 (m/s)		日照時間 (時間)	最深積雪 (cm)
	計	1日最大	日平均	最高	最低	平均	最大		
1978年	1,533	87	5.2]	15.8]	-3.0]	1.6]	10]	174.8]	-
1979年	1,556	104	14.0	34.3	-2.8	2.0	19	2,108.6	-
1980年	1,826]	66]	12.7	31.8]	-5.1]	2.0	12	1,933.0	-
1985年	1,962	69	13.4	33.3	-8.9]	2.1	11	1,912.1	35
1990年	1,909	108	14.4	33.2	-4.2	2.0	16	1,043.5]	60]
1995年	2,040	128	13.2	35.1	-6.5	2.1	12	1,409.1	90]
2000年	1,743	119	14.1	35.0	-4.9	2.0	12	1,421.7	87
2001年	1,753	61	14.0	35.1	-7.6	2.0	10	1,486.3	56
2002年	1,635	53	14.1	34.6	-3.3	2.0	10	1,383.1	25
2003年	2,129	82	13.8	33.4	-5.7	1.9	12	1,210.2	16
2004年	2,037	119	14.8	34.2	-4.9	2.0	13	1,688.0	40
2005年	1,902	107	13.8	33.7	-5.8	1.7	10	1,500.4	38
2006年	2,000	69	13.9	35.3	-7.8	1.7	12	1,424.1	95
2007年	1,907	87	14.4	35.9	-4.7	2.0	12	1,699.3	13
2008年	1,889.0	74.5	14.1	35.0	-5.7	1.9	11	1,734.3	65
1月	117.0	24.0	2.8	12.3	-5.7	1.8	9	71.1)	25
2月	236.0	38.0	1.6	10.1	-3.8	2.0	11	83.5	65)
3月	152.5	32.0	7.1	16.9	-2.4	2.1	9	155.5	18
4月	181.5	34.5	12.2	24.7	1.9	2.2	9	170.9	0]
5月	230.0	45.0	17.1	26.1	6.4	2.0	9	182.8	-
6月	165.5	74.5	20.3	28.3	10.7	1.8	8	125.6	-
7月	143.5	50.0	26.3	35.0	16.9	1.7	6	212.1	-
8月	125.5	32.5	26.2	34.1	17.5	1.8	8	185.1	-
9月	111.5	28.0	22.4	31.2	11.3	1.7	9	150.9	-
10月	128.5	29.5	16.9	25.7	7.9	1.7	7	159.4	-
11月	117.0	25.0	10.4	19.8)	0.0)	1.8	10)	112.6	0)
12月	180.5	41.5	5.8	15.5	-1.4	1.7	10	124.8	22

全てのデータが揃っている一番古い年から記載。1980年～2000年は5年単位で記載。

値) ... 準完全値 統計値を求める対象となる資料の一部が欠けているが、その数が許容する範囲内である値

値] ... 資料不足値 統計値を求める対象となる資料が許容する範囲を超えて欠けている値

【資料 気象庁ホームページ】

5 . 人口・世帯数の推移

10月1日現在

	世帯	人口(人)			対前回増減率(%)	
		総数	男	女	世帯	総数
大正 9 年	-	48,664	24,230	24,434	-	...
14	-	47,149	23,799	23,350	-	3.1
昭和 5 年	-	46,247	23,209	23,038	-	1.9
10	-	45,814	22,915	22,899	-	0.9
15	-	45,812	22,734	23,078	-	0.0
22	-	55,613	26,728	28,885	-	21.4
25	11,175	54,259	26,213	28,046	...	2.4
30	10,975	53,543	26,385	27,158	1.8	1.3
35	11,233	52,320	25,500	26,820	2.4	2.3
40	11,355	50,349	24,586	25,763	1.1	3.8
45	11,773	49,818	24,420	28,398	3.7	1.1
50	12,188	49,519	24,318	25,201	3.5	0.6
55	12,558	50,926	25,054	25,872	3.0	2.8
60	13,322	52,020	25,629	26,391	6.1	2.1
平成 2 年	13,694	52,032	25,577	26,455	2.8	3.4
7	15,175	54,369	26,683	27,686	10.8	8.2
12	16,540	55,451	27,323	28,128	9.0	2.0
17	17,302	53,950	26,274	27,676	4.6	2.7

平成12年以前は6地域の合算値である。

【資料 国勢調査】

6 . 年齢別人口階層表・比率

10月1日現在

	年齢別人口(人)			年齢別比率(%)		
	15歳未満	15歳～64歳	65歳以上	15歳未満	15歳～64歳	65歳以上
昭和 25 年	19,646	30,450	4,162	36.2	56.1	7.7
30	17,632	31,528	4,383	32.9	58.9	8.2
35	16,090	31,593	4,637	30.8	60.4	8.8
40	13,550	31,825	4,974	26.9	63.2	9.9
45	11,859	32,377	5,481	23.9	65.1	11.0
50	11,533	30,188	6,107	24.1	63.1	12.8
55	11,248	23,878	6,800	26.8	57.0	16.2
60	11,094	33,451	7,468	21.3	64.3	14.4
平成 2 年	10,098	33,316	8,595	19.4	64.0	16.5
7	9,712	34,146	10,503	17.9	62.8	19.3
12	8,659	33,932	12,283	15.8	61.8	22.4
17	7,651	32,782	13,517	14.2	60.8	25.1

平成12年以前は6地域の合算値である。

【資料 国勢調査】

7 . 年 齡 別 ・ 男 女 別 人 口

平成17年10月1日現在

(単位：人)

年 齢	総 数	男	女	年 齢	総 数	男	女
総 数	53,950	26,274	27,676				
0 歳	427	212	215	55 歳	898	471	427
1	402	201	201	56	987	521	466
2	440	213	227	57	997	501	496
3	459	259	200	58	841	435	406
4	445	225	220	59	500	258	242
5	519	246	273	60	568	281	287
6	526	272	254	61	786	376	410
7	522	265	257	62	746	358	388
8	523	286	237	63	815	398	417
9	523	278	245	64	781	391	390
10	575	279	296	65	668	319	349
11	554	267	287	66	554	276	278
12	558	295	263	67	667	347	320
13	618	334	284	68	692	319	373
14	560	303	257	69	747	359	388
15	651	343	308	70	733	379	354
16	599	296	303	71	677	323	354
17	638	346	292	72	693	324	369
18	598	284	314	73	710	339	371
19	491	248	243	74	688	312	376
20	547	283	264	75	658	307	351
21	507	270	237	76	669	329	340
22	465	260	205	77	602	258	344
23	494	244	250	78	565	235	330
24	546	286	260	79	558	252	306
25	531	278	253	80	474	192	282
26	541	280	261	81	442	151	291
27	557	265	292	82	358	117	241
28	535	280	255	83	339	117	222
29	608	296	312	84	292	90	202
30	599	304	295	85	315	116	199
31	659	340	319	86	234	65	169
32	614	329	285	87	207	47	160
33	626	339	287	88	193	52	141
34	636	321	315	89	189	54	135
35	670	315	355	90	122	29	93
36	619	275	344	91	105	17	88
37	630	320	310	92	91	17	74
38	602	286	316	93	76	17	59
39	481	239	242	94	62	16	46
40	677	342	335	95	44	8	36
41	654	327	327	96	38	7	31
42	633	299	334	97	24	8	16
43	628	307	321	98	15	3	12
44	633	321	312	99	5	1	4
45	670	323	347	100 歳 以上	11	4	7
46	661	326	335	不 詳	-	-	-
47	675	344	331	(再 掲)			
48	649	319	330	15 歳 未 満	7,651	3,935	3,716
49	711	356	355	15 ~ 64 歳	32,782	16,533	16,249
50	728	366	362	65 歳 以上	13,517	5,806	7,711
51	722	355	367	75 歳 以上	6,688	2,509	4,179
52	750	380	370	85 歳 以上	1,731	461	1,270
53	761	389	372	平 均 年 齢	45.6	44.0	47.1
54	867	462	405	年 齢 中 位 数	47.5	45.9	49.1

【資料 国勢調査】

8 . 地域・年齢・男女別人口

平成20年9月30日現在

(単位：人)

マ				キ				ノ				今				津			
年齢	男	女	計	年齢	男	女	計	年齢	男	女	計	年齢	男	女	計	年齢	男	女	計
0	21	19	40	54	40	49	89	0	49	34	83	54	95	89	184				
1	17	16	33	55	40	51	91	1	51	49	100	55	94	84	178				
2	18	20	38	56	51	43	94	2	51	46	97	56	93	93	186				
3	27	20	47	57	62	45	107	3	61	55	116	57	99	84	183				
4	19	23	42	58	54	67	121	4	56	61	117	58	115	97	212				
5	20	23	43	59	62	64	126	5	49	61	110	59	131	118	249				
6	27	17	44	60	66	72	138	6	61	49	110	60	116	141	257				
7	25	22	47	61	61	63	124	7	72	59	131	61	94	91	185				
8	32	26	58	62	38	31	69	8	63	78	141	62	48	51	99				
9	32	21	53	63	26	44	70	9	72	65	137	63	78	84	12				
10	29	23	52	64	54	73	127	10	72	68	140	64	69	104	173				
11	31	28	59	65	45	57	102	11	71	58	129	65	81	95	176				
12	33	25	58	66	65	61	126	12	67	65	132	66	91	96	187				
13	30	21	51	67	54	57	111	13	64	83	147	67	80	86	166				
14	29	34	63	68	41	38	79	14	70	66	136	68	83	78	161				
15	26	28	54	69	32	36	68	15	68	67	135	69	74	63	137				
16	32	38	70	70	47	40	87	16	84	64	148	70	76	79	155				
17	27	39	66	71	35	49	84	17	74	48	122	71	52	96	148				
18	29	28	57	72	45	32	77	18	97	68	165	72	68	107	175				
19	30	36	66	73	41	46	87	19	77	72	149	73	90	88	178				
20	35	27	62	74	35	45	80	20	95	63	158	74	75	75	150				
21	32	41	73	75	33	56	89	21	91	68	159	75	88	66	154				
22	32	36	68	76	46	45	91	22	95	68	163	76	72	84	156				
23	37	32	69	77	28	40	68	23	84	66	150	77	65	85	150				
24	28	25	53	78	29	38	67	24	104	60	164	78	54	72	126				
25	35	23	58	79	36	28	64	25	83	48	131	79	69	82	151				
26	23	22	45	80	25	62	87	26	74	63	137	80	44	68	112				
27	32	24	56	81	28	51	79	27	59	77	136	81	41	64	105				
28	25	21	46	82	26	45	71	28	76	73	149	82	55	62	117				
29	37	18	55	83	23	43	66	29	89	72	11	83	34	65	99				
30	29	22	51	84	16	33	49	30	82	73	155	84	30	56	86				
31	32	34	66	85	10	30	40	31	81	59	140	85	27	45	72				
32	35	38	73	86	11	18	29	32	65	85	150	86	24	50	74				
33	35	36	71	87	8	19	27	33	69	71	140	87	11	46	57				
34	31	27	58	88	10	23	33	34	85	78	163	88	13	35	48				
35	36	37	73	89	11	15	26	35	78	79	157	89	13	25	38				
36	45	32	77	90	5	13	18	36	88	74	162	90	4	18	22				
37	49	46	95	91	8	19	27	37	89	84	173	91	6	24	30				
38	52	42	94	92	6	6	12	38	90	69	159	92	5	19	24				
39	29	27	56	93	-	8	8	39	73	85	158	93	5	13	18				
40	39	46	85	94	2	8	10	40	78	77	155	94	4	15	19				
41	27	34	61	95	1	5	6	41	60	79	139	95	1	11	12				
42	29	18	47	96	2	5	7	42	60	58	118	96	2	4	6				
43	43	30	73	97	-	3	3	43	87	82	169	97	3	3	6				
44	28	41	69	98	-	2	2	44	75	71	146	98	-	6	6				
45	34	26	60	99	-	2	2	45	72	83	155	99	4	3	7				
46	36	28	64	100	-	-	-	46	71	84	155	100	-	-	-				
47	41	39	80	101	-	-	-	47	71	92	163	101	1	1	2				
48	35	41	76	102	-	-	-	48	82	67	149	102	-	-	-				
49	29	37	66	103	-	-	-	49	93	76	169	103	-	-	-				
50	46	37	83	104	-	-	-	50	77	72	149	104	-	1	1				
51	38	30	68	105	-	-	-	51	81	90	171	105	-	-	-				
52	44	41	85	106	-	-	-	52	83	90	173	106	-	-	-				
53	52	39	91	107	-	-	-	53	90	96	186	107	-	-	-				

合 計	男		女		計	
	3,102	3,284	6,386			
合 計	6,536		6,670		13,206	

【資料 市民課「住民基本台帳」+「外国人登録」】

8 . 地域・年齢・男女別人口(つづき1)

平成20年9月30日現在

(単位:人)

朽				木				安				曇				川			
年齢	男	女	計	年齢	男	女	計	年齢	男	女	計	年齢	男	女	計	年齢	男	女	計
0	4	9	13	54	14	15	29	0	54	48	102	54	104	103	207	0	54	48	102
1	4	6	10	55	18	15	33	1	55	49	104	55	116	96	212	1	55	49	104
2	6	4	10	56	22	11	33	2	46	44	90	56	105	94	199	2	46	44	90
3	6	3	9	57	22	21	43	3	51	52	103	57	121	120	241	3	51	52	103
4	6	14	20	58	19	23	42	4	46	41	87	58	125	109	234	4	46	41	87
5	7	4	11	59	32	23	55	5	43	53	96	59	150	118	268	5	43	53	96
6	12	8	30	60	28	11	39	6	62	49	111	60	125	135	260	6	62	49	111
7	9	9	18	61	19	16	35	7	46	56	102	61	111	99	210	7	46	56	102
8	9	12	21	62	12	12	24	8	49	55	104	62	65	67	132	8	49	55	104
9	6	14	20	63	9	3	12	9	63	56	119	63	70	71	141	9	63	56	119
10	8	6	14	64	8	18	26	10	66	58	124	64	110	93	203	10	66	58	124
11	11	5	16	65	12	23	35	11	70	53	123	65	83	81	164	11	70	53	123
12	9	8	17	66	10	17	27	12	63	70	133	66	87	109	196	12	63	70	133
13	12	7	19	67	19	18	37	13	74	82	156	67	87	105	192	13	74	82	156
14	17	5	22	68	14	17	31	14	55	76	131	68	72	89	161	14	55	76	131
15	13	9	22	69	7	18	25	15	79	56	135	69	58	77	135	15	79	56	135
16	12	7	19	70	24	14	38	16	95	76	171	70	71	86	157	16	95	76	171
17	13	12	25	71	24	21	45	17	87	62	149	71	73	75	148	17	87	62	149
18	15	11	26	72	15	21	36	18	87	75	162	72	87	107	194	18	87	75	162
19	12	13	25	73	21	17	38	19	85	86	171	73	82	94	176	19	85	86	171
20	7	9	16	74	16	17	33	20	90	84	174	74	66	102	168	20	90	84	174
21	15	16	31	75	14	20	34	21	89	101	190	75	81	100	181	21	89	101	190
22	14	10	24	76	20	23	43	22	87	80	167	76	81	96	177	22	87	80	167
23	10	10	20	77	17	15	32	23	80	99	179	77	76	113	189	23	80	99	179
24	10	11	21	78	9	16	25	24	83	85	168	78	88	93	181	24	83	85	168
25	9	9	18	79	20	20	40	25	75	76	151	79	81	76	157	25	75	76	151
26	9	13	22	80	15	21	36	26	93	80	173	80	55	85	140	26	93	80	173
27	13	8	21	81	10	20	30	27	85	69	154	81	48	82	130	27	85	69	154
28	3	10	13	82	14	20	34	28	80	78	158	82	47	74	121	28	80	78	158
29	4	8	12	83	5	13	18	29	78	64	142	83	47	72	119	29	78	64	142
30	12	11	23	84	7	18	25	30	76	80	156	84	33	64	97	30	76	80	156
31	15	10	25	85	9	17	26	31	70	61	131	85	21	60	81	31	70	61	131
32	10	10	20	86	5	12	17	32	85	79	164	86	23	47	70	32	85	79	164
33	12	6	18	87	5	8	13	33	82	72	154	87	18	42	60	33	82	72	154
34	6	10	16	88	3	10	13	34	93	79	172	88	18	35	53	34	93	79	172
35	8	13	21	89	2	9	11	35	90	76	166	89	12	32	44	35	90	76	166
36	4	11	15	90	3	5	8	36	92	83	175	90	6	26	32	36	92	83	175
37	12	8	20	91	1	6	7	37	76	65	141	91	6	25	31	37	76	65	141
38	11	12	23	92	1	5	6	38	77	96	173	92	9	26	35	38	77	96	173
39	13	19	32	93	3	3	6	39	61	74	135	93	4	14	18	39	61	74	135
40	11	8	19	94	2	2	4	40	62	77	139	94	3	13	16	40	62	77	139
41	14	9	23	95	1	3	4	41	77	77	154	95	3	15	18	41	77	77	154
42	10	8	18	96	-	2	2	42	60	63	123	96	1	5	6	42	60	63	123
43	8	11	19	97	-	3	3	43	89	86	175	97	1	8	9	43	89	86	175
44	12	13	25	98	1	1	2	44	91	98	189	98	1	6	7	44	91	98	189
45	16	14	30	99	-	1	1	45	78	101	179	99	-	3	3	45	78	101	179
46	8	10	18	100	-	1	1	46	86	95	181	100	1	2	3	46	86	95	181
47	15	7	22	101	-	-	-	47	78	78	156	101	1	-	1	47	78	78	156
48	8	18	26	102	-	-	-	48	105	92	197	102	1	-	1	48	105	92	197
49	15	15	30	103	-	-	-	49	90	70	160	103	-	-	-	49	90	70	160
50	12	10	22	104	-	-	-	50	102	113	215	104	-	-	-	50	102	113	215
51	21	15	36	105	-	-	-	51	75	97	172	105	-	-	-	51	75	97	172
52	17	12	29	106	-	-	-	52	87	96	183	106	-	-	-	52	87	96	183
53	19	19	38	107	-	-	-	53	111	102	213	107	-	-	-	53	111	102	213
合 計	男			女			計	合 計	男			女			計				
	1,106			1,174			2,280		6,843			7,267			14,110				

【資料 市民課「住民基本台帳」+「外国人登録」】

8 . 地域・年齢・男女別人口(つづき2)

平成20年9月30日現在

(単位:人)

高 島				新 旭											
年齢	男	女	計	年齢	男	女	計	年齢	男	女	計	年齢	男	女	計
0	27	20	47	54	37	45	82	0	53	36	89	54	75	78	153
1	25	25	50	55	47	44	91	1	52	51	103	55	79	82	161
2	33	21	54	56	39	60	99	2	48	38	86	56	81	79	160
3	27	34	61	57	66	56	122	3	47	56	103	57	98	86	184
4	25	20	45	58	63	57	120	4	48	55	103	58	88	85	173
5	35	32	67	59	67	64	131	5	54	56	110	59	94	85	179
6	34	29	63	60	62	47	109	6	66	49	115	60	107	116	223
7	32	19	51	61	54	61	115	7	49	52	101	61	92	91	183
8	30	26	56	62	36	34	70	8	65	71	136	62	59	54	113
9	37	36	73	63	27	43	70	9	65	61	126	63	55	53	108
10	29	37	66	64	50	55	105	10	65	59	124	64	70	83	153
11	44	28	72	65	44	44	88	11	59	56	115	65	69	89	158
12	30	22	52	66	44	49	93	12	76	60	136	66	75	81	156
13	32	34	66	67	45	49	94	13	62	67	129	67	78	71	149
14	33	41	74	68	36	43	79	14	67	70	137	68	53	72	125
15	40	37	77	69	30	30	60	15	56	62	118	69	51	65	116
16	45	33	78	70	41	35	76	16	71	61	132	70	53	65	118
17	37	29	66	71	29	55	84	17	60	56	116	71	65	72	137
18	37	45	82	72	52	48	100	18	55	66	121	72	70	66	136
19	33	38	71	73	42	42	84	19	75	55	130	73	66	71	137
20	40	36	76	74	40	37	77	20	86	62	148	74	64	60	124
21	43	44	87	75	34	52	86	21	62	69	131	75	54	70	124
22	34	37	71	76	39	54	93	22	66	82	148	76	47	57	104
23	38	32	70	77	30	61	91	23	87	61	148	77	51	63	114
24	36	36	72	78	39	56	95	24	80	68	148	78	53	70	123
25	33	42	75	79	26	58	84	25	71	43	114	79	55	56	111
26	35	35	70	80	31	33	64	26	53	65	118	80	53	61	114
27	39	37	76	81	37	29	66	27	68	59	127	81	28	52	80
28	34	34	68	82	23	30	53	28	78	54	132	82	31	51	82
29	33	38	71	83	19	36	55	29	78	68	146	83	23	40	63
30	31	44	75	84	17	33	50	30	73	71	144	84	20	37	57
31	34	37	71	85	9	30	39	31	55	66	121	85	13	27	40
32	38	40	78	86	13	27	40	32	79	87	166	86	17	38	55
33	38	44	82	87	8	24	32	33	81	70	151	87	12	27	39
34	41	51	92	88	9	30	39	34	89	80	169	88	18	41	59
35	44	32	76	89	4	21	25	35	86	61	147	89	8	23	31
36	38	28	66	90	2	19	21	36	87	69	156	90	4	31	35
37	42	48	90	91	7	17	24	37	74	75	149	91	7	19	26
38	36	38	74	92	3	9	12	38	58	88	146	92	7	14	21
39	39	50	89	93	2	9	11	39	69	76	145	93	2	14	16
40	37	39	76	94	1	5	6	40	96	78	174	94	1	11	12
41	42	36	78	95	3	8	11	41	69	85	154	95	1	7	8
42	21	25	46	96	-	3	3	42	64	68	132	96	1	6	7
43	41	39	80	97	1	4	5	43	81	81	162	97	1	5	6
44	42	43	85	98	1	2	3	44	84	62	146	98	1	3	4
45	42	45	87	99	-	4	4	45	63	71	134	99	1	3	4
46	37	45	82	100	1	2	3	46	70	65	135	100	-	3	3
47	48	31	79	101	-	2	2	47	81	63	144	101	-	1	1
48	31	55	86	102	-	-	-	48	64	75	139	102	-	-	-
49	50	51	101	103	-	-	-	49	76	87	163	103	-	-	-
50	52	50	102	104	-	-	-	50	68	63	131	104	-	-	-
51	52	39	91	105	-	-	-	51	66	64	130	105	-	-	-
52	44	49	93	106	-	-	-	52	76	67	143	106	-	-	-
53	53	47	100	107	-	-	-	53	66	71	137	107	-	-	-
合 計	男			女			計	合 計	男			女			計
	3,313			3,639			6,952		5,748			5,945			11,693

【資料 市民課「住民基本台帳」+「外国人登録」】

9 . 行政区・男女別人口、世帯数

9月30日現在

	平成 19 年				平成 20 年			
	世帯数 (世帯)	男 (人)	女 (人)	計 (人)	世帯数 (世帯)	男 (人)	女 (人)	計 (人)
マ キ ノ	2,300	3,144	3,343	6,487	2,294	3,102	3,284	6,386
海津1区	73	93	106	199	74	93	102	195
海津2区	64	86	108	194	65	87	104	191
海津3区	83	140	147	287	79	140	138	278
西浜	169	222	219	441	166	225	210	435
西浜住宅団地	11	13	16	29	12	14	18	32
藤美寮	46	24	22	46	47	25	22	47
高木浜一丁目	82	110	96	206	84	112	92	204
マキノ駅前第一団地	15	30	26	56	14	28	22	50
サニーハイツマキノ	14	21	20	41	12	20	16	36
第2サニーハイツ	17	23	23	46	18	24	26	50
高木浜二丁目	22	30	38	68	25	34	42	76
マキノ駅前第二団地	19	18	29	47	17	17	24	41
マキノ駅前第三団地	24	34	31	65	24	35	31	66
小荒路	84	123	154	277	83	113	150	263
野口	42	51	55	106	43	50	56	106
在原	23	23	37	60	23	24	37	61
山中	41	52	54	106	41	49	54	103
下	60	70	83	153	57	63	85	148
浦	29	33	37	70	28	33	36	69
寺久保		102	124	226	80	101	121	222
蛭口	165	249	251	500	166	247	247	494
石庭	59	90	93	183	60	93	94	187
牧野	90	135	138	273	93	135	143	278
白谷	40	59	62	121	40	58	62	120
白谷長寿苑	25	16	26	42	26	15	26	41
上開田	39	57	51	108	39	56	50	106
下開田	26	45	42	87	27	45	42	87
マキノ辻	19	24	29	53	20	24	28	52
森西	33	54	65	119	33	53	65	118
沢	182	258	279	537	182	249	273	522
知内	140	217	242	459	139	214	232	446
新保	113	172	168	340	111	171	166	337
新保住宅	23	24	35	59	25	25	37	62
中庄	165	233	209	442	165	228	210	438
大沼	78	113	115	228	71	102	113	215
グリーンレイク	106	100	113	213	105	100	110	210
今 津	4,977	6,608	6,760	13,368	4,997	6,536	6,670	13,206
今津南浜	188	234	211	445	184	227	209	436
中浜	85	109	123	232	85	103	121	224
今津北浜	71	106	106	212	71	102	104	206
東区	100	138	163	301	96	132	160	292
西区	218	266	290	556	222	261	279	540
栄区	224	314	330	644	227	312	326	638
天神	237	262	243	505	230	262	234	496
松陽台	506	686	744	1,430	509	677	738	1,415
南新保	121	202	192	394	126	207	194	401
市ヶ崎	125	125	141	266	116	118	148	266
カームタウン	112	151	157	308	112	152	162	314
大供	59	71	80	151	63	72	78	150
弘川	166	247	266	513	162	248	260	508

【資料 市民課「住民基本台帳」+「外国人登録」】

9 . 行政区・男女別人口、世帯数（つづき 1）

9月30日現在

	平成 19 年				平成 20 年			
	世帯数 (世帯)	男 (人)	女 (人)	計 (人)	世帯数 (世帯)	男 (人)	女 (人)	計 (人)
宮西	75	87	104	191	76	84	96	180
今津中野	111	160	167	327	111	159	163	322
新保寺	57	64	75	139	56	60	74	134
杉沢	190	320	320	640	197	325	323	648
武末	84	117	141	258	89	128	144	272
東新町	152	221	231	452	156	225	232	457
下弘部	100	140	153	293	101	141	153	294
上弘部	63	100	89	189	63	93	87	180
蘭生	52	85	88	173	53	84	91	175
梅原	116	134	150	284	118	126	148	274
大床	15	24	28	52	15	22	27	49
岸脇	80	115	138	253	77	111	134	245
北深清水	60	109	123	232	61	103	115	218
南深清水	95	146	130	276	91	139	128	267
新田	31	45	49	94	30	44	47	91
桂	71	116	116	232	71	114	113	227
酒波	44	72	71	143	43	68	68	136
平ヶ崎	59	95	101	196	60	95	98	193
北林	140	172	186	358	140	167	187	354
伊井	62	138	131	269	62	132	130	262
三谷		120	150	270	76	118	146	264
中ノ町	43	75	79	154	43	75	71	146
今津井ノ口	52	72	77	149	50	67	75	142
構	44	56	68	124	46	59	69	128
北仰	119	166	167	333	117	162	161	323
今津辻	34	53	55	108	33	51	54	105
浜分	226	278	273	551	222	276	272	548
川尻	22	24	28	52	22	25	28	53
角川	76	75	58	133	65	64	55	119
保坂	29	22	29	51	31	23	30	53
途中谷	1	1	-	1	1	1	-	1
棕川	34	28	36	64	33	29	33	62
杉山	38	21	20	41	40	23	20	43
天増川	11	12	9	21	11	11	9	20
自衛隊	203	197	6	203	230	221	9	230
清風荘	26	5	21	26	24	5	19	24
清湖園	31	24	7	31	32	25	7	32
藤波園	47	8	40	48	48	8	41	49
朽								
木	875	1,124	1,204	2,328	880	1,106	1,174	2,280
市場	158	239	254	493	161	231	258	489
上野	98	120	124	244	98	116	123	239
野尻	35	49	46	95	35	48	45	93
荒川	41	54	71	125	41	53	70	123
荒川惣田	38	45	54	99	34	42	45	87
麻生	39	52	55	107	37	47	45	92
木地山	8	9	8	17	8	9	8	17
地子原	41	49	59	108	43	48	58	106
雲洞谷	36	52	49	101	37	53	49	102
能家	13	15	11	26	12	13	10	23
小入谷	9	9	7	16	9	8	8	16
生杉	16	15	14	29	17	16	15	31

【資料 市民課「住民基本台帳」+「外国人登録」】

9 . 行政区・男女別人口、世帯数（つづき 2）

9月30日現在

	平成 19 年				平成 20 年			
	世帯数 (世帯)	男 (人)	女 (人)	計 (人)	世帯数 (世帯)	男 (人)	女 (人)	計 (人)
中牧	9	14	10	24	8	14	8	22
古屋	12	9	11	20	12	8	11	19
桑原	10	11	10	21	10	10	9	19
平良	11	9	10	19	11	9	10	19
小川	16	11	16	27	15	10	16	26
栃生	54	54	63	117	54	55	58	113
村井	44	46	61	107	44	44	57	101
大野	27	36	43	79	27	36	41	77
古川	35	39	49	88	35	39	47	86
岩瀬	54	86	74	160	52	87	72	159
柏	17	29	25	54	18	27	24	51
宮前坊	54	72	80	152	62	83	87	170
安曇川	4,865	6,893	7,321	14,214	4,897	6,843	7,267	14,110
下古賀	142	190	206	396	135	174	196	370
上古賀	154	207	212	419	153	207	206	413
長尾	69	90	112	202	71	91	116	207
安曇川中野	80	115	136	251	81	113	130	243
南古賀	94	144	143	287	95	143	143	286
梅の子	23	41	38	79	24	44	9	83
南市	320	405	435	840	330	395	439	834
田中ニュータウン		102	95	197	76	108	93	201
下ノ城	76	117	123	240	74	111	117	228
馬場	58	112	134	246	60	112	131	243
仁和寺	22	38	42	80	22	35	41	76
三田	64	109	97	206	63	107	95	202
佐賀	20	39	39	78	20	35	37	72
びわこガーデンタウン	47	66	68	134	50	72	72	144
上寺	31	46	51	97	32	46	53	99
沖田	42	70	65	135	41	66	62	128
竹の里	91	114	121	235	91	109	121	230
伏原	10	12	11	23	9	12	10	22
煤田	19	27	29	56	19	27	29	56
北出	26	18	30	48	25	18	28	46
三尾里	88	154	153	307	88	152	153	305
西万木	674	896	924	1,820	690	890	957	1,847
西万木住宅	1	-	1	1	1	-	1	1
未広	35	40	43	83	38	49	49	98
五番領	124	184	206	390	127	187	205	392
十八川	105	159	168	327	107	161	168	329
三重生	33	42	46	88	33	44	42	86
庄塚	55	91	89	180	57	89	89	178
泰山寺	21	31	33	64	21	31	33	64
陵	12	17	21	38	12	17	20	37
中央	171	185	186	371	167	191	192	383
青柳	442	649	657	1,306	438	634	643	1,277
リバーサイド	311	380	404	784	307	379	395	774
上小川	124	198	216	414	134	211	221	432
下小川	218	275	327	602	220	273	320	593
横江	41	60	77	137	40	57	75	132
北船木	245	361	347	708	247	363	338	701
南船木	191	278	318	596	186	274	302	576

【資料 市民課「住民基本台帳」+「外国人登録」】

9 . 行政区・男女別人口、世帯数（つづき 3）

9月30日現在

	平成 19 年				平成 20 年			
	世帯数 (世帯)	男 (人)	女 (人)	計 (人)	世帯数 (世帯)	男 (人)	女 (人)	計 (人)
川島	232	331	375	706	234	332	375	707
藤江	117	207	218	425	117	202	213	415
今在家	102	186	203	389	100	179	199	378
横江浜	62	107	122	229	62	103	119	222
高 島	2,264	3,327	3,646	6,973	2,302	3,313	3,639	6,952
鷓川	53	87	109	196	53	88	109	197
打下	58	95	95	190	57	94	95	189
城山台	105	151	159	310	111	172	165	337
港	90	128	131	259	89	126	126	252
巴	35	50	50	100	39	48	53	101
榊	94	128	142	270	96	125	144	269
新中野	63	63	94	157	61	60	94	154
竜	59	73	88	161	61	72	86	158
宝	53	74	81	155	57	75	80	155
勇	58	87	95	182	56	85	90	175
高島南浜	74	100	100	200	76	101	99	200
高島北浜	56	62	60	122	59	63	64	127
上永田	43	60	78	138	45	61	77	138
下永田	51	77	82	159	53	76	83	159
音羽	47	68	79	147	47	66	74	140
音羽上		26	32	58	13	26	30	56
出鴨	136	179	226	405	134	172	229	401
北鴨	35	54	54	108	35	55	56	111
東鴨	68	96	100	196	67	96	99	195
宿鴨	114	184	180	364	118	186	178	364
南鴨	39	59	69	128	39	56	69	125
宮野	48	96	98	194	50	97	95	192
鴨川平	186	244	246	490	188	244	242	486
野田	105	158	171	329	106	155	173	328
横山	117	190	217	407	123	190	221	411
武曾	75	134	143	277	80	139	144	283
伊黒	73	137	153	290	74	136	153	289
富坂	26	45	55	100	27	45	55	100
拝戸	99	155	164	319	99	151	162	313
南拝戸	56	58	67	125	50	48	63	111
中溝	23	41	40	81	22	39	41	80
鹿ヶ瀬	38	61	68	129	38	58	66	124
黒谷	34	56	61	117	37	58	64	122
畑	40	51	59	110	42	50	60	110
新 旭	4,028	5,782	5,957	11,739	4,106	5,748	5,945	11,693
新庄	390	534	578	1,112	396	536	571	1,107
川原市	131	192	214	406	126	181	205	386
新旭井ノ口	73	105	105	210	75	104	110	214
安養寺	224	301	315	616	242	309	338	647
北畑	185	250	252	502	186	259	248	507
藁園	555	835	919	1,754	564	818	906	1,724
太田	447	671	660	1,331	453	660	650	1,310
木津	114	159	150	309	123	161	156	317
岡	96	142	142	284	92	132	135	267
日爪	103	117	66	183	101	118	64	182
五十川	156	219	231	450	155	218	238	456

【資料 市民課「住民基本台帳」+「外国人登録」】

9 . 行政区・男女別人口、世帯数（つづき 4）

9月30日現在

	平成 19 年				平成 20 年			
	世帯数 (世帯)	男 (人)	女 (人)	計 (人)	世帯数 (世帯)	男 (人)	女 (人)	計 (人)
米井	57	83	77	160	57	78	74	152
辻沢	86	127	136	263	88	132	132	264
今市	122	180	192	372	121	165	177	342
平井	202	298	285	583	216	314	305	619
田井	32	57	56	113	34	56	58	114
森	235	325	330	655	248	330	338	668
堀川	163	201	220	421	164	199	225	424
山形	33	55	54	109	33	57	54	111
霜降	115	185	185	370	115	179	182	361
針江	287	410	435	845	290	406	429	835
深溝	222	336	355	691	227	336	350	686

【資料 市民課「住民基本台帳」+「外国人登録」】

10 . 世帯人員

10月1日現在

	一般世帯									
	総数	世帯人員が1人	2	3	4	5	6	7	8	9
昭和60年	13,322	1,449	2,205	2,247	2,677	2,108	1,665	768	159	36
平成2年	13,623	1,486	2,664	2,297	2,612	1,912	1,652	813	160	18
平成7年	15,175	2,070	3,328	2,664	2,729	1,898	1,535	771	152	22
平成12年	16,478	2,565	4,133	2,992	2,934	1,778	1,319	610	119	25
平成17年	17,258	2,902	4,904	3,323	3,021	1,587	1,012	407	82	15

	一般世帯世帯数	世帯人員	1世帯当たり人員	うち一般世帯内の間借り下宿などの単身者	うち一般世帯内の会社などの独身寮の単身者
	10人以上				
昭和60年	8	50,896	3.82	83	186
平成2年	9	50,860	3.71	64	107
平成7年	6	53,207	3.49	61	184
平成12年	3	53,826	3.26	67	213
平成17年	5	52,461	3.04	48	159

【資料 国勢調査】

11 . 65歳以上の人口

(1) 推移

10月1日現在

(単位：人)

	平成10年	平成11年	平成12年	平成13年	平成14年	平成15年	平成16年	平成17年	平成18年	平成19年
高島市	11,708	12,023	12,369	12,770	13,124	13,362	13,542	13,782	13,835	14,113
滋賀県	202,929	209,358	215,681	223,179	230,576	236,647	241,516	248,448	259,039	266,910

(2) 高齢化率の推移

10月1日現在

(単位：%)

	平成10年	平成11年	平成12年	平成13年	平成14年	平成15年	平成16年	平成17年	平成18年	平成19年
高島市	21.2	21.6	22.2	23.1	23.7	24.1	24.5	25.1	25.8	26.6
滋賀県	15.3	15.7	16.0	16.5	17.0	17.3	17.6	18.0	18.7	19.1

【資料 「湖西の健康福祉」】

12. 65歳以上の親族がいる一般世帯数

10月1日現在

(単位：人)

	総数	親族人員が 1人	2	3	4	5	6	7人以上
平成 2年	6,210	596	1,151	710	797	1,002	1,183	771
平成 7年	7,205	784	1,667	946	829	1,016	1,180	783
平成12年	8,195	1,054	2,294	1,173	900	1,021	1,094	659
平成17年	8,816	1,335	2,893	1,446	939	885	863	455

昭和60年は区分が異なるため掲載を省略する

【資料 国勢調査】

13. 65歳以上の高齢単身者数

10月1日現在

(単位：人)

	総数	65～69歳	70～74	75～79	80～84	85歳以上	(別掲) 60歳以上
昭和60年	475	157	148	102	54	14	616
平成 2年	591	170	177	147	65	32	741
平成 7年	781	202	232	184	118	45	965
平成12年	1,046	239	281	257	173	96	1231
平成17年	1,328	254	331	334	242	167	1584

【資料 国勢調査】

14. 昼夜間人口（流入・流出人口）

10月1日現在

(単位：人)

	常 住 地 に よ る 人 口					従業地・通学地による人口			
	夜間人口 (総数)	従業も 通しな い	住宅で 自 宅 外 の 市 内 で 従 業 ・ 学 通	流 出 人 口	流 入 人 口	昼間人口 (総数)	県内 市 町 村 に 住 居	他 県 に 住 居	他 県 に 住 居
昭和60年	52,012	15,385	9,888	17,859	7,432	1,431	49,824	6,339	336
平成 2年	52,009	15,713	8,368	17,330	8,953	1,628	49,424	7,634	362
平成 7年	54,361	16,975	6,991	18,248	9,870	1,229	51,218	8,467	489
平成12年	55,435	19,228	6,005	17,322	10,304	2,445	52,427	9,274	467
平成17年	53,950	19,674	5,075	23,732	2,892	2,392	50,967	1,830	471

平成12年は合併前の合算値です

【資料 国勢調査】

15. 戸 籍

(単位：人)

	平成16年度	平成17年度	平成18年度	平成19年度
本籍数	25,747	25,655	25,599	25,560
本籍人口	66,897	66,523	66,043	65,627

【資料 市民課「戸籍事件表」】

16. 国籍別登録者数

9月30日現在

(単位：人)

	総数	ブラジル	中国	韓国 朝鮮	フィリピン	米国	その他
平成17年	636	136	59	389	18	11	23
平成18年	688	180	89	363	17	13	26
平成19年	676	143	124	356	18	14	21
平成20年	653	109	149	338	15	18	24

【資料 市民課「外国人登録」】

17. 自然動態

12月31日現在

(単位:人)

	自然増減数			出 生			死 亡		
	総数	男	女	総数	男	女	総数	男	女
平成 17 年	142	90	52	405	203	202	547	293	254
平成 18 年	193	92	101	379	208	171	572	300	272
平成 19 年	200	86	114	376	197	179	576	283	293
平成 20 年	197	107	90	370	198	172	567	305	262

【資料 市民課「住民基本台帳」+「外国人登録」】

18. 社会動態

12月31日現在

(単位:人)

	社会増減数			転 入			転 出		
	総数	男	女	総数	男	女	総数	男	女
平成 17 年	149	90	59	1,479	819	660	1,628	909	719
平成 18 年	282	147	135	1,570	883	687	1,852	1,030	822
平成 19 年	361	200	161	1,378	741	637	1,739	941	798
平成 20 年	257	114	143	1,412	786	626	1,669	900	769

【資料 市民課「住民基本台帳」+「外国人登録」】

19. 住所別転入出者数

前年10月1日から9月30日

(単位:人)

	平成 17 年		平成 18 年		平成 19 年		平成 20 年	
	転入	転出	転入	転出	転入	転出	転入	転出
総 数	1,411	1,570	1,574	1,812	1,353	1,614	1,353	1,563
県 内 計	339	429	417	546	366	521	369	545
大 津 市	173	215	226	257	172	276	191	279
彦 根 市	12	30	13	28	26	22	11	19
長 浜 市	9	20	29	27	14	33	8	18
近 江 八 幡 市	6	16	6	18	8	9	13	13
草 津 市	20	20	18	32	28	48	33	38
守 山 市	13	25	17	49	21	22	20	36
栗 東 市	9	16	32	24	14	18	17	22
甲 賀 市	22	10	8	14	12	9	13	14
野 洲 市	17	11	5	14	7	7	5	10
湖 南 市	16	10	18	19	18	7	14	24
東 近 江 市	8	17	16	17	12	26	16	29
米 原 市	1	6	5	5	2	2	1	7
西 浅 井 町	7	5	8	11	10	15	9	5
そ の 他 町	26	28	16	31	22	27	18	31
県 外 計	1,072	1,141	1,157	1,266	987	1,093	984	1,018
京 都 府	226	215	218	222	175	190	229	190
大 阪 府	244	238	220	236	192	225	173	222
兵 庫 県	94	86	88	190	65	67	52	96
奈 良 県	16	21	22	24	27	23	10	19
福 井 県	35	53	36	45	24	53	34	55
岐 阜 県	31	20	21	22	19	29	12	22
愛 知 県	52	72	77	77	55	57	53	57
三 重 県	26	27	41	21	17	19	22	21
そ の 他	348	409	434	429	413	430	395	336

高島市から高島市への転出転入は、±0となるので省略している

【資料 「滋賀県推計人口年報」】

20. 乳児死亡状況・婚姻・離婚

	平成 15 年	平成 16 年	平成 17 年	平成 18 年	平成 19 年
乳 児 死 亡 (人)	2	4	1	3	2
新 生 児 死 亡 (人)	2	4	1	2	-
死 産 (人)	10	9	10	7	15
周 産 期 死 亡 (人)	3	6	3	3	2
婚 姻 (件)	244	264	244	204	218
離 婚 (件)	101	93	77	81	82

「乳児死亡」とは、出産後に心臓搏動、随意筋の運動および呼吸のいずれも認めないものをいう

「死産」とは、妊娠満12週（妊娠第4月）以後の死児の出産をいう

「週産期死亡」とは、妊娠満22週（154日）以後の死産に早期新生児死亡を加えたものをいう

【資料 人口動態調査】

21. 死因別死亡状況

(単位：人)

	平成 15 年	平成 16 年	平成 17 年	平成 18 年	平成 19 年
総 数	550	509	539	568	573
結 核	-	2	-	-	1
悪 性 新 生 物	162	159	153	174	194
糖 尿 病	4	4	5	5	7
高 血 圧 性 疾 患	-	1	2	1	1
心 疾 患 (高 血 圧 性 除 く)	75	90	95	89	77
脳 血 管 疾 患	68	61	66	72	56
大 動 脈 瘤 及 び 解 離	2	2	1	1	5
肺 炎	70	65	60	63	71
慢 性 閉 塞 性 肺 疾 患	12	4	12	8	5
喘 息	3	-	2	1	-
肝 疾 患	7	3	7	6	3
腎 不 全	15	7	13	12	14
老 衰	8	8	7	11	9
不 慮 の 事 故	23	22	27	23	24
自 殺	17	14	19	16	13
そ の 他	84	67	70	86	93

分類は厚生労働省人口動態統計の選択死因分類による。

【資料 人口動態調査】

22. 合計特殊出生率

(単位：人)

	高 島 市	全 国	滋 賀 県
昭 和 55 年	1.96	1.75	1.96
昭 和 60 年	2.12	1.76	1.97
平 成 2 年	1.80	1.54	1.75
平 成 7 年	1.68	1.42	1.58
平 成 10 年	1.61	1.38	1.52
平 成 11 年	1.60	1.34	1.50
平 成 12 年	1.64	1.36	1.49
平 成 13 年	1.55	1.33	1.46
平 成 14 年	1.46	1.32	1.45
平 成 15 年	1.43	1.29	1.41
平 成 16 年	1.49	1.29	1.41
平 成 17 年	1.42	1.26	1.39
平 成 18 年	1.32	1.32	1.41
平 成 19 年	1.38	1.34	1.42

「合計特殊出生率」とは、15歳から49歳までの女子の年齢別出生率を合計したもので、1人の女子が仮にその年の年齢別出生率で一生涯の間に生むとしたときの子どもの数を計算したものの。その率が2.08人を下回れば、親世代より子世代の数が少なくなり、やがて総人口は減少へと向かう。

【資料 「湖西の健康福祉」】

23. 15歳以上の労働力状態

(1) 労働力・非労働力別人口

10月1日現在

(単位：人)

	総数	労働力人口						非労働力人口			
		総数	主事に 仕事	家事の ほ仕事	学からの 通仕事	のわ 仕事	休業者	完全失業者	総数	家事	通学
昭和60年	40,919	27,607	22,013	4,895	28	265	406	13,295	5,628	2,807	4,860
平成2年	41,911	27,455	22,487	4,264	48	298	358	14,429	6,004	3,070	...
平成7年	44,649	28,900	23,238	4,634	78	291	659	15,701	6,630	3,167	...
平成12年	46,715	28,424	23,101	3,947	138	367	871	18,160	8,050	3,208	6,902
平成17年	46,299	26,634	21,796	4,233	219	386	1,247	18,233	6,779	2,942	8,512

総数には労働力状態「不詳」を含む

(2) 産業別・男女別・年齢別15歳以上就業者数

平成17年10月1日現在

	総数 (人)	男女別		年齢別					平均年齢 (歳)
		男 (人)	女 (人)	生産年齢人口			老年人口		
				15 ~ 19歳 (人)	20 ~ 39歳 (人)	40 ~ 64歳 (人)	65 ~ 74歳 (人)	75歳 以上 (人)	
平成12年	27,553	16,131	11,422	366	9,673	14,382	2,595	537	46.1
平成17年	26,634	15,214	11,420	371	8,849	14,197	2,445	772	46.9
第1次産業	2,050	1,296	754	2	125	730	826	367	-
農業	1,924	1,194	730	1	104	666	789	364	65.2
林業	59	50	9	-	12	36	10	1	50.6
漁業	67	52	15	1	9	28	27	2	56.1
第2次産業	8,897	5,680	3,217	129	2,860	5,016	720	172	-
鉱業	25	20	5	-	4	17	3	1	53.4
建設業	2,708	2,326	382	30	957	1,519	181	21	46.0
製造業	6,164	3,334	2,830	99	1,899	3,480	536	150	47.5
第3次産業	15,574	8,164	7,410	239	5,809	8,403	896	227	-
電気・ガス・熱供給・水道業	155	146	9	-	51	102	1	1	43.6
情報通信業	183	134	49	-	89	93	1	-	39.6
運輸業	846	727	119	3	248	556	37	2	46.9
卸売・小売業	3,873	1,771	2,102	98	1,333	2,052	289	101	45.6
金融・保険業	447	201	246	1	172	268	6	-	43.5
不動産業	129	83	46	1	36	69	20	3	49.2
飲食店、宿泊業	1,069	414	655	40	341	587	82	19	46.2
医療、福祉	2,516	589	1,927	15	1,086	1,325	71	19	42.1
教育、学習支援業	1,105	516	589	6	372	683	35	9	44.3
複合サービス事業	647	396	251	6	244	360	34	3	43.9
サービス業（他に分類されないもの）	2,678	1,543	1,135	30	947	1,345	289	67	47.0
公務（他に分類されないもの）	1,926	1,644	282	39	890	963	31	3	40.4
分類不能の産業	113	74	39	1	55	48	3	6	43.7

【資料 国勢調査】

(3) 産業別就業人口

10月1日現在

(単位:人)

	昭和60年	平成 2年	平成 7年	平成12年	平成17年
第 1 次 産 業	4,169	2,887	2,676	1,871	2,050
第 2 次 産 業	10,647	11,077	10,936	10,470	8,897
第 3 次 産 業	12,372	13,114	14,566	15,145	15,574

分類不能の産業は含めない

【資料 国勢調査】

24. 職業紹介・就職の状況

		平成15年度	平成16年度	平成17年度	平成18年度	平成19年度
求 人 数	新 規 (人)	2,368	2,838	2,764	2,973	2,656
	有 効 (人)	5,398	6,884	6,875	7,625	6,845
有 効 求 職 者 数 (人)		10,949	10,264	10,425	9,593	9,313
新 規 求 職 申 込 件 数 (件)		2,847	2,789	2,688	2,541	2,208
紹 介 件 数 (件)		3,510	3,542	3,506	2,929	3,239
就 職 数 (件)		1,037	1,023	1,040	1,026	1,095
充 足 数 (件)		815	796	794	794	842

【資料 ハローワーク高島】

25. 産業別新規求人状況

(単位:人)

	平成15年度	平成16年度	平成17年度	平成18年度	平成19年度
総 数	2,368	2,838	2,764	2,973	2,656
農 林 漁 業	3	11	2	6	6
鉱 業	9	8	6	8	9
建 設 業	254	304	215	235	242
製 造 業	612	866	732	853	575
電 気・ガ 斯・熱 供 給・水 道 業	1	-	-	-	-
情 報 通 信 業	59	23	25	19	3
運 輸 業		59	90	47	45
卸 売・小 売 業	463	330	299	349	365
飲 食 店, 宿 泊 業		277	260	311	277
金 融・保 険 業	19	28	31	54	47
不 動 産 業	15	10	5	3	1
医 療, 福 祉		400	410	367	425
教 育, 学 習 支 援 業		23	19	15	15
複 合 サ ー ビ ス 業	838	67	57	81	57
サ ー ビ ス 業 (そ の 他)		324	358	379	316
公 務	95	108	255	246	273

【資料 ハローワーク高島】

26. 雇用保険の給付状況

	平成15年度	平成16年度	平成17年度	平成18年度	平成19年度
受 給 資 格 決 定 件 数 (件)	750	781	762	704	706
受 給 者 実 人 員 (人)	285	253	271	215	212
保 険 給 付 総 額 (千 円)	461,082	369,352	389,759	309,094	311,231

パート含む

【資料 ハローワーク高島】

27. 農家数

2月1日現在

	総農家数	販 売 農 家				自給的農家
		総 数	専業農家	第 1 種 兼業農家	第 2 種 兼業農家	
1985年 (昭和60年)	5,427	5,427	246	687	4,494	...
1990年 (平成 2年)	4,484	4,484	223	322	3,939	...
1995年 (平成 7年)	3,974	3,320	184	377	2,759	654
2000年 (平成12年)	3,612	2,955	254	214	2,487	657
2005年 (平成17年)	3,322	2,483	273	200	2,010	839

【資料 農業センサス・農林業センサス・世界農林業センサス】

28. 経営耕地面積（販売農家）

2月1日現在

(単位：ha)

	総面積	田	畑	樹園地
1995年 (平成 7年)	448,997	422,209	23,089	3,699
2000年 (平成12年)	436,546	403,432	29,553	3,561
2005年 (平成17年)	389,246	368,779	17,565	2,902

1990年以前は農業経営体（販売農家）のみの集計無し

【資料 農業センサス・農林業センサス・世界農林業センサス】

29. 経営耕地面積規模別農家数（販売農家）

2月1日現在

	計	0.3ha 未満	0.3 ～ 0.5ha	0.5 ～ 1.0	1.0 ～ 1.5	1.5 ～ 2.0	2.0 ～ 3.0	3.0 ～ 5.0	5.0 ～ 10.0	10ha 以上
1995年 (平成 7年)	3,320	6	552	1,085	724	396	306	181	59	11
2000年 (平成12年)	2,955	9	479	930	657	341	278	177	65	19
2005年 (平成17年)	2,483	4	348	797	537	310	245	145	67	30

1990年以前は農業経営体（販売農家）のみの集計無し

【資料 農業センサス・農林業センサス・世界農林業センサス】

30. 農産物販売金額規模別経営体数（販売農家）

2月1日現在

	販売農家数	販売なし	50万円未満	50～100	100～200	200～300	300～500	500～700	700～1000	1000～1500	1500～2000	2000～3000	3000万円以上
1995年 (平成 7年)	3,320	86	837	835	864	326	201	63	37	34	12	14	11
2000年 (平成12年)	2,955	119	856	827	664	217	149	32	30	37	6	6	12
2005年 (平成17年)	2,483	224	663	622	565	187	105	32	23	28	15	8	11

1990年以前は農業経営体（販売農家）のみの集計無し

【資料 農業センサス・農林業センサス・世界農林業センサス】

31. 農業産出額及び生産農業所得

		平成14年度	平成15年度	平成16年度	平成17年度	平成18年度
農業産出額	計	5,931	6,022	5,998	581	561
	耕種	4,839	4,926	4,806	448	422
	米	4,090	4,228	3,995	374	348
	麦類	20	14	10	1	1
	雑穀・豆	66	39	42	4	4
	いも類	39	44	38	4	5
	野菜	501	476	580	56	55
	果実	37	38	48	3	4
	花き	37	33	40	3	3
	工芸農作物	23	25	24	2	2
	種苗・苗木類その他	26	29	29	2	1
	畜産	1,092	X	X	133	138
	肉用牛	405	X	X	64	74
	乳用牛	509	483	485	48	47
豚	3	X	X	X	X	
鶏	175	149	170	X	X	
加工農産物	-	X	X	-	-	
生産農業所得	1,526	1,486	1,319	138	110	
参考(千円)	農家1戸当たり生産農業所得	422	411	365	415	332
	耕地10a当たり生産農業所得	29	28	25	26	21

平成15年度以前は旧町村の合算値

平成16年度以前の農業産出額の単位は百万円、平成17年度以降は千万円

【資料 「滋賀農林水産統計年報」】



感謝の心を忘れない「よえもん君」

32. 作付（栽培）面積及び収穫量

			平成16年度			平成17年度			平成18年度		
			作付面積 (ha)	収穫量 (t)	出荷量 (t)	作付面積 (ha)	収穫量 (t)	出荷量 (t)	作付面積 (ha)	収穫量 (t)	出荷量 (t)
稲	水	稲	3,470	17,700	-	3,470	18,000	-	3,420	17,000	-
麦類	小	麦	-	-	-	-	-	-	-	-	-
	六条	大麦	73	199	-	44	105	-	57	158	-
	二条	大麦	-	-	-	-	-	-	-	-	-
	裸	麦	-	-	-	-	-	-	-	-	-
い豆も類類	大	豆	92	87	-	109	101	-	105	104	-
	小	豆	19	11	-	16	11	-	15	9	-
	かんしょ	よ	13	213	-	13	...	-			-
野菜	ばれいしょ(春植+秋植)		12	178	38	12	176	35	12	171	42
	だいこん		39	1,290	996	38	1,310	1,020	36	1,110	788
	にんじん		4	41	0	4	41	1	4	44	1
	はくさい		14	385	56	14	385	56	14	392	57
	キャベツ		32	931	666	32	919	654	30	815	560
	ほうれんそう		4	47	19	4	48	20	4	49	23
	ねぎ		12	201	28	12	201	28	12	188	14
	なす		19	263	21	19	263	21	19	244	21
	トマト		15	279	88	14	274	83	14	275	85
	きゅうり		10	179	46	10	187	54	9	183	45
	ピーマン		4	22	2	4	23	1	4	23	1
	すいか		10	210	135	10	204	131	9	193	123
	さといも		11	173	1	11	173	1	11	173	1
	たまねぎ		6	143	3	6	143	3	5	138	3
菜	レタス		1	23	10	1	21	8			
	かぶ		22	628	552	21	559	486	21	567	494
果樹	ぶどう		2	12	11	2	10	9	2	10	9
	日本なし		1	5	3	1	5	3	1	6	3
	うめ		3	8	0	3	8	0	3	7	0
	もも		2	4	1	2	4	1	2	4	1
樹	かき		34	185	136	34	187	140	34	171	118
	くり		53	25	22	55	31	28	55	25	20

【資料 「滋賀農林水産統計年報」】

33. 農地転用状況

		平成16年	平成17年	平成18年	平成19年	平成20年
総 数	件数 (件)	205	144	157	179	116
	面積 (㎡)	135,381	152,678	98,790	92,207	71,249
農 家 住 宅	件数 (件)	5	2	1	12	-
	面積 (㎡)	2,602	823	495	3,811	-
集団・一般個人住宅	件数 (件)	63	61	68	63	53
	面積 (㎡)	29,756	19,818	30,450	23,403	20,612
工・鉱業用地	件数 (件)	5	10	9	19	4
	面積 (㎡)	8,008	10,528	8,018	11,179	14,367
農林・漁業用施設	件数 (件)	17	14	11	26	10
	面積 (㎡)	3,843	6,668	2,924	22,139	3,765
商業・サービス業 レジャー施設	件数 (件)	3	28	15	18	26
	面積 (㎡)	1,225	28,638	7,399	9,424	21,480
道・水道・鉄道用地	件数 (件)	28	11	33	10	11
	面積 (㎡)	8,345	70,580	19,876	5,601	2,477
官公署病院等公共施設	件数 (件)	3	1	2	1	2
	面積 (㎡)	6,571	704	1,107	41	616
運輸通信業用施設	件数 (件)	1	1	0	4	3
	面積 (㎡)	3,907	1,219	0	754	605
学校・公園・運動場用地	件数 (件)	2	2	1	1	-
	面積 (㎡)	14,174	4,956	454	990	-
その他の建設施設用地	件数 (件)	70	2	6	14	1
	面積 (㎡)	44,881	517	3,911	2,809	901
植 林	件数 (件)	8	12	11	11	6
	面積 (㎡)	12,069	8,227	24,156	12,056	6,426

1月から12月までの累計

【資料 農業委員会事務局】

34. 家畜飼養戸数及び飼頭羽数

2月1日現在

		平成15年	平成16年	平成17年	平成18年	平成19年
乳 用 牛	飼養戸数(戸)	14	14	14	13	13
	飼養頭数(頭)	720	690	660	660	670
肉 用 牛	飼養戸数(戸)	13	13	15	15	14
	飼養頭数(頭)	1,970	1,930	2,590	2,690	2,670
豚	飼養戸数(戸)	1	1	1	1	1
	飼養頭数(頭)	X	X	X	X	X
採 卵 鶏	飼養戸数(戸)	5	5	5	4	4
	飼養羽数(千羽)	100	97	90	80	75

【資料 「滋賀農林水産統計年報」】

35. 森林の概況

(1) 森林面積

			平成15年度	平成16年度	平成17年度	平成18年度	平成19年度	
民有林	人工林 (ha)		14,837	14,847	14,800	14,810	14,807	
	天然林 (ha)		16,458	16,450	16,496	16,487	16,489	
	竹林面積 (ha)		187	186	186	186	186	
	無立木地積	伐採跡地 (ha)		1	0	0	0	0
		未立木地 (ha)		614	613	611	610	610
		計 (ha)		615	613	611	610	610
	更新困難地 (ha)		112	112	112	112	112	
	合計面積 (ha)		32,208	32,208	32,205	32,205	32,204	
人口林率 (%)		46	46	46	46	46		
国有林	人工林 (ha)		1,456	1,247	1,247	1,247	1,247	
	天然林 (ha)		3,012	3,238	3,238	3,238	3,238	
	竹林面積 (ha)		0	0	0	0	0	
	無立木地積	伐採跡地 (ha)		-	-	-	-	-
		未立木地 (ha)		292	276	276	276	276
		計 (ha)		292	276	276	276	276
	合計面積 (ha)		4,760	4,760	4,760	4,760	4,760	
	人口林率 (%)		31	26	26	26	26	
森林計	面積 (ha)		36,968	36,968	36,966	36,965	36,964	
	人工林 (ha)		16,293	16,093	16,046	16,056	16,053	
	人口林率 (%)		44	44	43	43	43	
区域面積 (ha)		51,136	51,136	51,136	51,136	69,300		
林野率 (%)		72	72	72	72	53		

(2) 民有林の所有形態別森林面積

(単位: ha)

			平成15年度	平成16年度	平成17年度	平成18年度	平成19年度
公有林	県有林		1,742	1,746	1,746	1,746	1,746
	市有林		779	779	779	779	779
	財産区		1,671	1,671	1,687	1,687	1,687
	計		4,192	4,196	4,212	4,212	4,212
私有林	個人		15,352	15,340	15,298	15,298	15,298
	会社		1,779	1,765	1,769	1,769	1,769
	社寺		323	324	323	323	323
	公団・公社		7,584	7,556	7,550	7,549	7,549
	生産森林組合		678	677	677	677	677
	集落		940	938	940	940	940
	その他		1,359	231	1,436	1,437	1,436
	計		28,106	28,012	27,993	27,993	27,992
合計		32,208	32,208	32,205	32,205	32,204	

四捨五入のため、内訳の計が合わないことがある

【資料 「滋賀県森林・林業統計要覧」】

36. 水産業の概要

		平成14年	平成15年	平成16年	平成17年	平成18年
経営組織別 経営体数	計	96	102	83	75	73
	個人	73	75	64	56	57
	団体	23	27	19	19	16
主とする 漁業経営体数	沖びき網・底びき網	5	2	3	4	3
	刺網	31	42	38	31	25
	定置網	38	29	26	25	25
	投げ網	-	-	-	2	1
	かご類	9	9	10	8	9
	あゆ沖すくい	8	-	2	1	4
	その他漁業	7	19	3	3	5
	魚類養殖	-	-	-	-	-
真珠・真珠母貝養殖	1	1	1	1	1	

【資料 「滋賀農林水産統計年報」】

37. 市民経済計算

(1) 経済活動別市内総生産

(単位：百万円)

	平成13年度	平成14年度	平成15年度	平成16年度	平成17年度
1. 産 業	151,817	146,621	147,994	143,268	144,542
農 業	3,331	3,442	3,527	3,449	3,361
林 業	621	463	389	398	273
水 産 業	455	451	371	335	433
鉱 業	1,105	981	778	600	689
製 造 業	42,192	38,917	38,854	37,035	41,294
建 設 業	16,350	12,451	13,373	11,308	7,849
電気・ガス・水道業	3,375	3,949	3,905	3,890	3,509
卸売・小売業	11,676	11,320	10,838	9,790	9,395
金融・保険業	5,687	6,318	6,297	6,328	6,741
不動産業	32,109	33,357	33,898	34,319	34,715
運輸・通信業	7,505	7,417	7,537	7,365	7,310
サービス業	27,411	27,555	28,227	28,451	28,973
2. 政府サービス生産者	50,313	50,847	51,229	52,235	52,306
3. 対家計民間非営利サービス生産者	5,695	5,720	5,269	5,236	5,456
4. 小計(1+2+3)	207,825	203,188	204,492	200,739	202,304
5. (控除) 帰属利子等	5,365	5,206	4,891	4,741	4,915
6. 経済活動別市内総生産(4-5)	202,460	197,982	199,601	195,998	197,389

(2) 市民所得

(単位：百万円)

	平成13年度	平成14年度	平成15年度	平成16年度	平成17年度
1. 雇用者報酬	81,144	78,674	78,327	77,644	74,446
(1) 賃金・俸給	70,112	67,456	67,607	67,288	64,710
(2) 雇主の社会負担	11,032	11,218	10,720	10,356	9,736
2. 財産所得(非企業部門)	1,893	2,760	2,160	1,097	753
(1) 一般政府	9,597	9,465	8,573	8,281	6,951
(2) 家計	7,663	6,650	6,364	7,091	7,556
(3) 対家計民間非営利団体	41	55	49	93	148
3. 企業所得(法人企業分配所得受払後)	57,631	64,045	68,794	68,422	70,237
(1) 企業所得(持ち家以外)	47,420	52,999	57,302	56,707	58,187
(2) 持ち家	10,211	11,046	11,492	11,715	12,050
4. 市民所得(1+2+3)	136,882	139,959	144,961	144,969	145,436
一人当たり市民所得(単位：千円)	2,451	2,497	2,603	2,612	2,696
総人口(単位：人)	55,281	55,449	55,348	55,214	53,950

総人口は10月1日現在の滋賀県推計人口による

市民所得は、個人の所得(給与)水準ではなく、企業の利潤等も含む市民経済団体の水準を表す

【資料 「滋賀県市町民経済計算」】

38 . 事業所の概況

(1) 事業所の推移

10月1日現在

	平成 8年	平成13年	平成18年
事業所数	3,824	3,527	3,120
従業者数	24,730	24,717	22,619

平成11年および平成16年は簡易調査で民営事業所のみ対象のため掲載しない
産業分類不詳事業所は除く

(2) 産業別事業所数、従業者数

10月1日現在

	平成 8年		平成13年		平成18年	
	事業所数	従業者数 (人)	事業所数	従業者数 (人)	事業所数	従業者数 (人)
農林漁業	29	225	17	216	18	190
非農林漁業	3,795	24,505	3,510	24,501	3,102	22,429
鉱業	5	69	4	30	3	13
建設業	520	2,857	501	2,828	465	2,148
製造業	1,080	7,537	805	6,494	617	5,737
電気・ガス・熱供給・水道業	10	104	10	102	8	82
情報通信業	83	776	80	786	11	53
運輸業					43	434
卸売・小売業	1,108	5,265	1,109	5,903	722	4,336
飲食店, 宿泊業					324	1,587
金融・保険業	37	439	31	352	25	314
不動産業	38	118	31	84	31	119
医療, 福祉	149	2,207
教育, 学習支援業	109	1,014
複合サービス事業	43	684
サービス業	863	5,528	890	5,956	520	2,088
公務(他に分類されないもの)	51	1,812	49	1,966	32	1,613

平成16年より産業分類区分が改訂された

(3) 従業者規模別事業所数

10月1日現在

	平成 8年	平成13年	平成18年
総 数	3,652	3,356	2,965
1 ~ 4 人	2,628	2,289	2,008
5 ~ 9 人	556	596	532
10 ~ 19 人	285	293	250
20 ~ 29 人	90	76	76
30 人以上	93	97	98
派遣・下請従業者のみ	...	5	1

【資料 事業所・企業統計調査】

39 . 工業の概況

(1) 産業中分類別事業所数等

12月31日現在

(従業員4人以上の事業所)

	事業所数	従業員 (人)	現金給与 総額 (万円)	原材料 使用額等 (万円)	製造品出荷額等				付加 価値額 (29人以下 は粗付加価 値額) (万円)
					計 (万円)	製造品 出荷額 (万円)	加工賃 収入額 (万円)	その他 収入額 (万円)	
平成16年	223	4,634	1,563,408	5,376,823	9,885,014	8,431,869	1,452,065	1,080	3,848,747
平成17年	232	4,741	1,515,310	5,535,650	10,576,467	9,109,519	1,465,036	1,912	4,372,923
平成18年	218	4,797	1,639,050	6,322,016	11,083,550	9,562,867	1,507,309	13,374	4,337,084
平成19年	206	4,767	1,652,025	7,254,317	11,894,122	9,906,614	1,051,520	935,988	4,062,385
食料品	24	375	82,236	164,858	428,325	361,248	42,077	25,000	245,743
飲料・飼料	6	56	14,248	8,074	52,515	52,515	-	-	38,294
繊維工業	72	970	291,427	910,450	1,464,351	809,480	644,100	10,771	531,079
衣服	14	141	26,520	32,063	75,484	28,852	43,978	2,654	41,354
木材・木製品	6	67	15,544	42,269	77,449	69,662	X	X	33,504
家具・装備品	3	68	25,273	162,570	235,337	235,337	-	-	67,847
パルプ・紙	1	11	X	X	X	-	X	-	X
印刷	2	22	X	X	X	X	-	X	X
化学工業	4	133	56,591	1,152,921	1,713,674	814,875	9,345	889,454	524,989
石油・石炭	1	25	X	X	X	X	X	-	X
プラスチック	13	361	131,060	819,810	1,539,371	1,512,705	26,666	-	646,879
ゴム製品	-	-	-	-	-	-	-	-	-
皮革	1	11	X	X	X	-	X	-	X
窯業・土石	1	21	X	X	X	X	-	-	X
鉄鋼業	-	-	-	-	-	-	-	-	-
非鉄金属	1	17	X	X	X	X	-	-	X
金属製品	5	65	20,120	27,230	78,119	5,060	73,059	-	45,662
一般機械	15	899	350,629	1,691,356	2,405,144	2,376,426	27,718	1,000	613,144
電気機械	13	351	96,539	299,334	597,962	562,759	35,053	150	258,685
情報通信機械	-	-	-	-	-	-	-	-	-
電子・デバイス	6	907	403,381	1,432,651	2,370,740	2,265,284	105,456	-	721,365
輸送機械	1	144	X	X	X	X	-	-	X
精密機械	6	57	16,446	8,699	35,534	25,348	10,186	-	25,558
その他	11	66	17,369	44,398	71,554	64,125	5,627	1,802	25,862

平成19年より製造品出荷額等のその他収入額は転売等も含む(平成18年までは修理料収入のみ)

(2) 工業用地

12月31日現在

(従業員30人以上の事業所)

	事業所数	敷地面積 (㎡)	建築面積 (㎡)	延べ建築面積 (㎡)
平成17年	29	875,781	279,323	306,042
平成18年	30	879,345	284,239	310,958
平成19年	29	927,294	283,885	309,417

(3) 1日当たりの水源別用水量(淡水)

12月31日現在

(従業員30人以上の事業所)

	計	公共水道		井戸水 (m ³)	その他の淡水 (m ³)	回収水 (m ³)
		工業用水道 (m ³)	上水道 (m ³)			
平成17年	8,865	-	687	7,176	1,002	-
平成18年	8,021	-	792	6,227	1,002	-
平成19年	7,525	-	705	5,818	1,002	-

平成16年は正確な数値が出ないため、非掲載とする

(4) 1日当たりの用途別用水量(淡水)

12月31日現在

(従業員30人以上の事業所)

	計	ボイラ用水 (m ³)	原料用水 (m ³)	製品処理用水 洗じょう用水 (m ³)	冷却用水 温調用水 (m ³)	その他 (m ³)
平成18年	8,021	251	100	3,007	4,448	215
平成19年	7,525	178	28	2,692	4,126	501

平成16年は正確な数値が出ないため、非掲載とする

(5) 従業員規模別事業所数等

12月31日現在

(従業員4人以上の事業所)

	事業所数	従業員												
		計	従業員数										臨時雇用者	
			常用労働者						個人事業主及び無給家族従事者					
			正社員・正職員等		パート・アルバイト等		出向派遣受入者							
			男	女	男	女	男	女						
(人)	(人)	(人)	(人)	(人)	(人)	(人)	(人)	(人)	(人)	(人)	(人)	(人)		
平成16年	223	4,634	4,561	2,311	1,031	282	802	112	23	46	27	16	27	
平成17年	232	4,741	4,646	2,267	978	297	883	145	76	58	37	21	24	
平成18年	218	4,797	4,720	2,308	984	284	906	167	71	49	28	20	29	
平成19年	206	4,767	4,694	2,359	949	290	906	128	62	47	26	10	34	
4～9人	115	699	629	213	150	30	233	3	-	44	26	5	21	
10～19人	43	560	557	237	136	32	147	4	1	3	-	3	1	
20～29人	19	468	468	207	105	31	119	5	1	-	-	-	-	
30～99人	22	1,249	1,249	663	242	54	248	25	17	-	-	2	12	
100～299人	5	926	926	606	118	86	97	16	3	-	-	-	-	
300～499人	2	865	865	433	198	57	62	75	40	-	-	-	-	
500～999人	-	-	-	-	-	-	-	-	-	-	-	-	-	
1000人以上	-	-	-	-	-	-	-	-	-	-	-	-	-	

【資料】工業統計調査】

40 . 商業の概況

(1) 商業の推移

6月1日現在

		平成 9年	平成11年	平成14年	平成16年	平成19年
事業所数	卸売業	78	89	82	88	82
	小売業	725	749	716	688	604
従業者数	卸売業 (人)	507	559	518	558	502
	小売業 (人)	3,299	X	3,818	3,652	3,603
年間商品販売額	卸売業 (万円)	3,384,379	X	X	X	1,623,087
	小売業 (万円)	568,130	X	X	X	5,140,257
売場面積	小売業 (㎡)	52,063	58,894	64,486	67,495	66,177
	1事業所当り販売額	卸売業 (万円)	43,389	X	X	X
	小売業 (万円)	7,859	X	X	X	8,510
従業者1人当り販売額	卸売業 (万円)	6,675	X	X	X	3,326
	小売業 (万円)	1,727	X	X	X	1,784
売場面積1㎡当たりの販売額	小売業 (万円)	109	X	392	327	52

平成16年以前は合併前の合算値です

(2) 産業別事業所数

平成19年6月1日現在

		事業所数	従業者数 (人)	年間商品 販売額 (万円)	その他 収入額 (万円)	売り場 面積 (㎡)
合 計		686	4,105	6,763,344	461,476	66,177
卸 売 業 計		82	502	1,623,087	41,832	-
各種商品卸売業		1	24	X	X	-
繊維・衣服等卸売業		1	2	X	-	-
飲食物品卸売業		29	228	690,300	3,561	-
建築材料、鉱物・金属材料等卸売業		19	115	364,040	50	-
機械器具卸売業		15	74	352,563	16,241	-
その他の卸売業		17	59	72,392	X	-
小 売 業 計		604	3,603	5,140,247	419,644	66,177
各種商品小売業		3	295	380,555	15,430	6,378
織物・衣服・身の回り品小売業		66	175	158,689	12	6,749
飲食物品小売業		218	1,435	1,748,183	35,478	22,252
自動車・自転車小売業		59	290	646,662	281,997	778
家具・じゅう器・機械器具小売業		57	239	353,372	5,403	6,686
その他の小売業		201	1,169	1,852,796	81,324	23,334

【資料 商業統計調査】

41. 住宅の状況

平成17年10月1日現在

	総数	一戸建	長屋建	共同住宅	その他
一般世帯数総数(棟)	17,032	14,914	699	1,395	24
主世帯	16,940	14,833	697	1,389	21
持ち家	14,474	14,432	18	18	6
公営・都市機構・公社の借家	972	51	563	358	-
民営の借家	1,090	273	89	725	3
給与住宅	404	77	27	288	12
間借り	92	81	2	6	3
一般世帯人員総数(人)	52,136	47,278	1,642	3,154	62
主世帯	51,925	47,097	1,636	3,137	55
持ち家	46,159	46,053	55	38	13
公営・都市機構・公社の借家	2,453	99	1,348	1,006	-
民営の借家	2,389	735	184	1,464	6
給与住宅	924	210	49	629	36
間借り	211	181	6	17	7
1世帯当たり人員(人)	3.1	3.2	2.4	2.3	2.6
主世帯	3.1	3.2	2.4	2.3	2.6
持ち家	3.2	3.2	3.1	2.1	2.2
公営・都市機構・公社の借家	2.5	1.9	2.4	2.8	-
民営の借家	2.2	2.7	2.1	2.0	2.0
給与住宅	2.3	2.7	1.8	2.2	3.0
間借り	2.3	2.2	3.0	2.8	2.3
1世帯当たり延べ面積(m ²)	137.2	149.5	51.0	49.7	75.0
主世帯	137.7	150.0	51.1	49.8	76.7
持ち家	151.6	151.8	87.3	74.6	91.2
公営・都市機構・公社の借家	52.7	40.8	49.3	59.7	-
民営の借家	57.4	94.0	54.0	44.1	48.2
給与住宅	57.9	84.7	54.4	50.4	76.5
間借り	50.7	52.6	22.8	27.5	63.5

【資料 国勢調査】

42. 家屋の状況

1月1日現在

	平成18年		平成19年		平成20年		
	棟数 (棟)	床面積 (m ²)	棟数 (棟)	床面積 (m ²)	棟数 (棟)	床面積 (m ²)	
総数	46,072	4,777,887	46,154	4,803,420	46,219	4,828,492	
木造	専用住宅	17,969	1,988,619	18,173	2,016,385	18,348	2,040,249
	共用住宅・寄宿舎	63	14,448	72	16,952	78	19,117
	併用住宅	1,421	153,023	1,411	152,338	1,401	151,908
	農家住宅	3,081	346,382	3,040	342,764	3,010	339,614
	その他	560	56,967	561	57,826	565	58,496
非木造	工場・倉庫	3,961	300,973	3,942	298,821	3,923	298,207
	土蔵	2,197	76,550	2,188	76,331	2,179	76,092
	附属家	7,831	354,265	7,763	351,372	7,707	349,029
非木造	事務所・店舗・銀行等	1,038	255,548	1,037	257,272	1,041	259,806
	住宅・アパート	3,265	383,650	3,270	385,902	3,267	390,296
	工場・倉庫	2,799	658,433	2,815	661,442	2,828	662,823
その他	1,887	189,029	1,882	186,015	1,872	182,855	

木造のその他は旅館・ホテル・事務所・銀行・店舗・劇場・病院・公衆浴場の合算値

非木造のその他にはホテル・病院含む

【資料 税務課「概要調書」】

43. 開発許可件数の状況

(単位：件)

	平成17年	平成18年	平成19年	平成20年
総数	4 (3)	9 (4)	4 (3)	5 (3)
マキノ	2 (1)	1	-	-
今津	-	1	1	3 (3)
朽木	-	-	-	-
安曇川	1 (1)	5 (4)	1 (1)	-
高島	-	1	1 (1)	-
新旭	1 (1)	1	1 (1)	2

()内の数は高島市開発指導要綱件数

【資料 住宅監理課】

44. 建築確認件数の状況

(単位：件)

	平成17年	平成18年	平成19年	平成20年
総数	416	326	330	308
マキノ	65	46	50	44
今津	92	84	70	84
朽木	1	1	3	4
安曇川	110	91	87	70
高島	40	32	40	32
新旭	108	72	80	74

【資料 住宅監理課】

45. 国道・県道の整備状況

(1) 一般国道

	路線数	道路延長 (m)	道路面積 (m ²)	舗装延長 (m)	舗装率 (%)	橋梁個数 (基)	
平成18年度	指定区間	1	37,093	302,545	37,093	100.0	101
	指定区間外	2	31,452	274,527	31,452	100.0	39
平成19年度	指定区間	1	37,093	684,751	37,093	100.0	101
	指定区間外	2	31,452	274,527	31,452	100.0	39

(2) 県道

	路線数	道路延長 (m)	道路面積 (m ²)	舗装延長 (m)	舗装率 (%)	橋梁個数 (基)	
平成18年度	主要地方道	3	46,211	428,668	43,939	95.1	66
	一般県道	21	154,070	1,271,177	153,935	99.9	238
平成19年度	主要地方道	3	46,211	428,669	43,939	95.1	66
	一般県道	21	154,071	1,271,180	153,936	99.9	238

「指定区間」は国が管理する国道(国道161号)、「指定区間外」は県が管理する国道(国道303号、367号)
「主要地方道」は幹線道路として国土交通大臣が指定した県道(小浜朽木高島線、太田安井川線、海津今津線)
「一般県道」は上記以外の県道

【資料 交通景観政策課】

46. 市営住宅

平成20年12月31現在

(単位：戸)

団 地 名	木 造	簡易耐火 平 屋	簡易耐火 2 階 建	準 耐 火	中層耐火	高層耐火	合 計	所 在 地 域
総 数	165	181	137	44	347	-	874	
マキノ駅前第1団地	-	-	-	-	15	-	15	マキノ
マキノ駅前第2団地	-	-	-	-	18	-	18	マキノ
マキノ駅前第3団地	-	-	-	-	24	-	24	マキノ
新保団地	-	-	-	-	24	-	24	マキノ
西浜団地	-	-	-	-	-	-	12	マキノ
天神団地	33	36	12	-	-	-	114	今津
市ヶ崎団地	-	3	45	-	96	-	99	今津
平ヶ崎団地	-	12	-	-	-	-	12	今津
武末団地	-	-	-	-	60	-	60	今津
上野第1団地	-	-	-	10	-	-	10	朽木
上野第2団地	24	-	-	-	-	-	24	朽木
上野第3団地	4	-	-	26	-	-	30	朽木
上野第4団地	24	-	-	8	-	-	32	朽木
荒川団地	10	-	-	-	-	-	10	朽木
針畑団地	2	-	-	-	-	-	2	朽木
中牧団地	2	-	-	-	-	-	2	朽木
舟木(旧)団地	3	-	-	-	-	-	3	安曇川
舟木団地	-	11	-	-	-	-	11	安曇川
古賀団地	-	9	-	-	-	-	9	安曇川
天井前団地	-	40	-	-	-	-	40	安曇川
島 団地	-	-	10	-	-	-	10	安曇川
第2島団地	-	-	10	-	-	-	10	安曇川
第3島団地	-	-	9	-	-	-	9	安曇川
第2古賀団地	-	-	10	-	-	-	10	安曇川
新西万木団地	-	-	-	-	50	-	50	安曇川
出鴨団地	-	18	-	-	-	-	18	高島
拝戸団地	-	-	41	-	-	-	41	高島
新中野団地	-	-	-	-	60	-	60	高島
堀川団地	14	14	-	-	-	-	28	新旭
米井団地	24	-	-	-	-	-	24	新旭
五十川団地	-	38	-	-	-	-	38	新旭
北畑団地	25	-	-	-	-	-	25	新旭

【資料 住宅監理課】

47. 電灯および電力需要状況

		平成16年度	平成17年度	平成18年度	平成19年度
需要 口 数	総 数	44,942	45,098	45,134	45,241
	電 灯	39,046	39,384	39,753	40,023
	電 力	5,667	5,527	5,060	4,993
	そ の 他	229	187	321	225
消 費 量	総 量 (千kWh)	433,223	449,453	165,591	171,842
	電 灯 (千kWh)	126,639	133,226	132,316	137,901
	電 力 (千kWh)	301,667	311,529	32,153	32,828
	そ の 他 (千kWh)	4,917	4,698	1,122	1,113

「電灯」とは、定額電灯、従量電灯、公衆街路灯、時間帯別電灯

「電力」とは、深夜電力、高圧電力、低圧電力、業務用電力、大口電力、事業用電力

「その他」とは、臨時的なもの（建設工事用、臨時電灯、電力、農事用電力等）

平成18年度以降分については特定規模需要の数値が含まれていない

【資料 関西電力(株)滋賀営業所】

48. 上水道・簡易水道事業の状況

		平成16年度	平成17年度	平成18年度	平成19年度
上 水 道	現在給水人口 (人)	32,154	31,963	31,737	31,358
	年間給水量 (千 m^3)	4,587	4,833	4,656	4,533
	1日平均給水量 (m^3)	12,567	13,241	12,756	12,419
	1人/1日平均給水量 (ℓ)	391	414	402	396
簡 易 水 道	現在給水人口 (人)	22,303	22,248	22,053	22,018
	年間給水量 (千 m^3)	2,799	3,003	2,997	3,093
	1日平均給水量 (m^3)	7,668	8,227	8,211	8,474
	1人/1日平均給水量 (ℓ)	344	370	372	385
普 及 率 (%)		97.2	97.4	97.2	97.4

簡易水道には、飲料水供給施設を含む

【資料 水道課】

49. 下水道事業の状況

(1) 高島流域下水道

	平成16年度	平成17年度	平成18年度	平成19年度
事業認可面積 (ha)	1,987.4	2,050.7	2,050.7	2,050.7
処理区域面積 (ha)	1,421.2	1,517.0	1,614.5	1,699.1
整備率 (%)	71.51	73.97	78.73	82.85
処理区域内人口 (人)	32,721	34,343	37,003	38,289
水洗化済人口 (人)	22,383	23,696	24,510	26,412
水洗化率 (%)	68.41	69.00	66.24	68.98
管渠延長 (km)	322.1	339.7	366.1	380.5
処理水量 (m^3)	3,006,362	3,151,471	3,406,686	3,602,977

(2) 単独公共下水道(朽木浄化センター)

	平成16年度	平成17年度	平成18年度	平成19年度
施設数	1	1	1	1
事業認可面積 (ha)	57.6	57.6	57.6	57.6
処理区域面積 (ha)	56.0	56.0	56.0	56.9
整備率 (%)	97.22	97.22	97.22	98.78
処理区域内人口 (人)	1,049	1,035	1,007	986
水洗化済人口 (人)	906	907	891	878
水洗化率 (%)	86.37	87.63	88.50	89.05
管渠延長 (km)	11.9	11.9	11.9	12.0
処理水量 (m ³)	158,791	165,979	160,501	158,206
汚泥処分量 (m ³)	914	914	640.8	936.0

(3) 農業集落排水施設

	平成16年度	平成17年度	平成18年度	平成19年度
施設数	34	34	34	34
事業認可面積 (ha)	943.0	943.0	943.0	943.0
処理区域面積 (ha)	943.0	943.0	943.0	943.0
整備率 (%)	100.00	100.00	100.00	100.00
処理区域内人口 (人)	10,918	10,759	10,457	10,316
水洗化済人口 (人)	10,040	9,889	9,733	9,660
水洗化率 (%)	91.96	91.91	93.08	93.64
管渠延長 (km)	138.0	138.0	138.0	138.0
処理水量 (m ³)	1,364,637	1,361,067	1,322,526	1,335,564
汚泥処分量 (m ³)	3,151	2,993	3,007	3,296

(4) 林業集落排水施設

	平成16年度	平成17年度	平成18年度	平成19年度
施設数	1	1	1	1
事業認可面積 (ha)	4.0	4.0	4.0	4.0
処理区域面積 (ha)	4.0	4.0	4.0	4.0
整備率 (%)	100.00	100.00	100.00	100.00
処理区域内人口 (人)	54	54	54	54
水洗化済人口 (人)	49	50	51	51
水洗化率 (%)	90.74	92.59	94.44	94.44
管渠延長 (km)	2.0	2.0	2.0	2.0
処理水量 (m ³)	4,110	4,575	5,002	5,183
汚泥処分量 (m ³)	11	14	11	11

【資料 下水道課】

50 . 自動車保有台数

(単位：台)

		平成16年度	平成17年度	平成18年度	平成19年度
自動車総数		46,960	47,091	46,868	47,068
乗用車	普通	7,266	7,329	7,395	7,129
	小型	11,143	11,043	10,691	10,434
貨物車	普通	1,267	1,239	1,204	1,174
	小型	2,363	2,319	2,290	2,207
	被けん引き車	23	28	25	19
バス		172	174	168	169
特種(殊)自動車		968	973	949	937
軽自動車		18,702	19,081	19,374	19,907
その他		5,056	4,905	4,772	5,092
原動機付自転車		3,599	3,483	3,413	3,339

乗用車～特種(殊)自動車は近畿運輸局滋賀陸運支局の数値

軽自動車・原動機付自転車は税務課の数値(非課税台数含む)

その他は近畿運輸局滋賀陸運支局と税務課の合算

【資料 税務課・近畿運輸局滋賀陸運支局】

51 . JR各駅の一日平均乗客数

(単位：人)

		平成16年度	平成17年度	平成18年度	平成19年度
総	数	7,450	7,330	7,309	7,235
	定期総数	4,972	4,914	4,928	4,900
	定期外総数	2,478	2,416	2,381	2,335
マ	キノ駅総数	352	353	342	359
	定期	186	194	181	192
	定期外	166	159	161	167
近	江中庄駅総数	158	158	165	168
	定期	140	142	147	145
	定期外	18	16	18	23
近	江今津駅総数	2,737	2,645	2,616	2,567
	定期	1,768	1,700	1,698	1,685
	定期外	969	945	918	882
新	旭駅総数	1,159	1,144	1,116	1,096
	定期	805	797	775	752
	定期外	354	347	341	344
安	曇川駅総数	2,091	2,111	2,160	2,162
	定期	1,504	1,530	1,584	1,597
	定期外	587	581	576	565
近	江高島駅総数	953	919	910	883
	定期	569	551	543	529
	定期外	384	368	367	354

【資料 JR西日本旅客鉄道㈱】

52. 路線別年間乗降客数

10月～翌年9月

(単位：人)

	平成17年	平成18年	平成19年
コミュニティバス総数	242,578	234,280	228,251
マキノタウンバス在原線	2,048	1,570	903
マキノタウンバス国境線	21,746	17,320	19,095
マキノタウンバスマキノ高原線	31,121	24,653	33,772
総合運動公園線	33,295	24,573	35,682
あいあいタウン線	9,054	6,682	10,749
東環状線	12,344	12,191	9,203
西環状線	36,573	37,145	30,417
風車村線	2,982	3,129	2,106
船木線	25,124	26,739	13,805
畑線	19,734	20,466	23,989
高島町内循環バス	14,020	15,079	10,054
横谷・木地山線	4,456	4,189	4,339
針畑線	7,413	9,101	11,617
宮前坊・柏線	1,959	1,389	針畑線に統合
上村能家線	18,590	27,649	20,452
栃生右淵線	2,119	2,405	2,068
乗合バス総数	358,303	356,089	332,597
若江線	195,275	200,104	177,088
古賀線	62,479	60,547	54,266
朽木線	88,589	85,275	91,031
安曇川方面等コース	479	470	289
比良線	11,481	9,693	9,923

※比良線は天津市の乗降客を含む

【資料 交通景観政策課、湖国バス(株)、江若交通(株)、西日本ジェイアールバス(株)、京都バス(株)】

53. 各バス会社状況

9月30日現在

		平成18年	平成19年	平成20年
市 営 バ ス	営業キロ数 (km)	183,980.5	188,563.9	196,380.2
	路 線 数	3	3	2
	停 留 所 数	43	47	47
湖 国 バ ス	営業キロ数 (km)	391,601.8	383,365.0	370,056.6
	路 線 数	5	5	5
	停 留 所 数	100	101	101
江 若 バ ス	営業キロ数 (km)	719,322.3	707,055.1	721,350.6
	路 線 数	11	11	11
	停 留 所 数	193	196	203
西 日 本 ジェイアール バ ス	営業キロ数 (km)	366,825.0	390,307.0	343,066.0
	路 線 数	1	1	1
	停 留 所 数	47	47	22
京 都 バ ス	営業キロ数 (km)	8.1	8.1	8.1
	路 線 数	1	1	1
	停 留 所 数	13	13	13

※停留所数は路線別に合算

※路線数はコミュニティ・乗合バスを合算

【資料 都市政策課、湖国バス(株)、江若交通(株)、西日本ジェイアールバス(株)、京都バス(株)】

54 . 観光入込客数

(1) 月別

(単位 : 人)

	平成17年			平成18年			平成19年		
	計	日帰り	宿泊	計	日帰り	宿泊	計	日帰り	宿泊
総 数	3,306,900	2,977,800	329,100	3,493,500	3,158,900	334,600	3,779,500	3,418,000	361,500
1 月	283,800	273,600	10,200	256,800	249,300	7,500	251,800	242,500	9,300
2 月	268,700	253,900	14,800	218,600	208,000	10,600	206,800	194,000	12,800
3 月	198,900	181,600	17,300	181,500	166,000	15,500	211,400	198,000	13,400
4 月	380,700	362,000	18,700	348,000	330,600	17,400	440,400	421,200	19,200
5 月	306,100	271,300	34,800	320,100	283,100	37,000	387,100	348,100	39,000
6 月	232,700	213,300	19,400	281,700	262,100	19,600	298,300	274,400	23,900
7 月	323,000	270,800	52,200	337,700	288,700	49,000	327,000	277,000	50,000
8 月	476,800	373,100	103,700	546,400	425,500	120,900	570,900	445,300	125,600
9 月	297,300	270,800	26,500	341,200	314,600	26,600	401,000	368,500	32,500
10 月	240,900	226,700	14,200	290,700	275,600	15,100	289,300	274,300	15,000
11 月	189,500	178,800	10,700	234,100	224,100	10,000	245,100	231,700	13,400
12 月	108,500	101,900	6,600	136,700	131,300	5,400	150,400	143,000	7,400

(2) 目的別

(単位 : 人)

	平成17年		平成18年		平成19年	
	観光客数	うち外国人数	観光客数	うち外国人数	観光客数	うち外国人数
総 数	3,306,900	2,439	3,493,500	959	3,779,500	1,853
登山	76,900	50	70,900	-	80,900	20
ハイキング	376,400	1,400	280,700	-	122,800	-
スキー	130,300	400	122,200	500	125,900	655
スケート	148,200	350	147,800	300	165,900	295
水舟遊	198,500	0	179,100	-	195,100	-
キャンプ	118,400	34	116,400	51	120,400	152
釣り・ゴルフ	69,600	0	40,800	-	43,700	2
テニス	264,600	100	294,600	-	324,200	-
寺社文化財	1,924,000	105	2,241,000	108	2,600,600	729
遊覧船						
行催事						
一般行楽						

【資料 「滋賀県観光入込客統計調査書」】

55 . 予防接種実施状況

(単位:人)

		平成16年度	平成17年度	平成18年度	平成19年度
2 種 混 合 (ジフテリア、破傷風)	1 期初回	2	3	3	-
	1 期追加	-	1	-	-
	2 期	590	430	493	446
3 種 混 合 (百日ぜき、ジフテリア、破傷)	1 期初回	1,379	1,403	1,250	1,230
	1 期追加	423	407	441	449
ツベルクリン反応検査		510	-	-	-
B C G		510	406	376	368
急性灰白髄炎	上半期	419	406	527	349
	下半期	472	437	250	339
日 本 脳 炎	1 期初回	882	272	86	159
	1 期追加	436	106	48	53
	2 期	681	151	1	6
	3 期	610	1	-	-
麻しん風しん混合		-	-	873	816
麻しん(はしか)		488	420	3	4
風 し ん		494	768	7	2
高齢者インフルエンザ		6,788	7,670	7,834	8,474

【資料 健康推進課】

56 . 健康診査受診者の状況

(単位:人)

		平成16年度	平成17年度	平成18年度	平成19年度
乳幼児健康診査	総 数	2,019	2,018	1,913	1,885
	4 ヶ月児	407	397	358	365
	10 ヶ月児	405	402	375	359
	1歳6ヶ月児	404	412	412	368
	2歳6ヶ月児	416	388	368	407
	3歳6ヶ月児	387	419	400	386
結核健康診断	受診者	8,093	4,947	4,497	4,720
基本健康診査	受診者	8,684	7,860	7,306	8,623
胃がん	受診者	2,107	1,602	1,241	1,272
子宮がん	受診者	1,688	1,462	1,347	1,448
乳がん	受診者	1,700	1,439	1,365	1,434
大腸がん	受診者	3,349	2,664	2,464	2,257
肺がん	受診者	166	-	-	-

【資料 健康推進課】

57. 医療施設数

4月1日現在

		平成16年	平成17年	平成18年	平成19年	平成20年
保	健 所	1	1	1	1	1
病 院	施 設	3	3	3	3	3
	病 床	451	451	451	451	451
診	療 所	40	39	39	41	40
歯 科	診 療 所	23	23	23	23	23

【資料 高島保健所】

58. 医療従事者数

4月1日現在

(単位：人)

		平成16年	平成17年	平成18年	平成19年	平成20年
医	師	78	78	78	76	76
歯 科	医 師	23	23	23	28	28
薬	劑 師	75	75	75	71	71
助	産 師	21	21	21	1	1
看	護 師	265	265	265	279	279
保	健 師	29	29	29	36	36

【資料 高島保健所】

59. 公立高島総合病院利用状況

(1) 地域別外来利用状況

(単位：人)

		平成15年度	平成16年度	平成17年度	平成18年度	平成19年度
合	計	190,723	160,882	144,453	139,129	134,142
マ	キ ノ	9,708	7,627	6,115	5,569	5,868
今	津	32,825	27,841	24,580	23,067	22,282
朽	木	7,643	5,753	4,965	4,908	4,603
安	曇 川	53,622	44,962	41,365	40,259	38,864
高	島	41,150	35,662	32,375	32,332	31,383
新	旭	31,671	28,082	25,530	24,202	23,389
旧	志 賀 町	7,068	6,037	5,148	4,974	4,419
そ	の 他	7,036	4,918	4,375	3,818	3,334

時間内・時間外の合計

平成16年度数値よりへき地診療・予防接種者数を除く

【資料 公立高島総合病院「年報」】

(2) 入院患者数

	総数	内科	麻酔科	小児科	外科	整形外	産婦人	耳鼻科
平成15年度	80,107	35,782	-	6,186	6,140	15,174	4,140	1,456
平成16年度	71,063	33,260	-	4,878	4,505	16,295	2,513	778
平成17年度	64,870	32,014	-	5,880	3,914	14,403	2,136	603
平成18年度	54,431	29,676	-	4,874	3,348	13,236	-	567
平成19年度	55,475	26,520	-	4,386	3,255	13,848	1,278	82
4月	4,559	2,081	-	442	207	1,163	19	26
5月	4,866	2,195	-	419	293	1,232	43	56
6月	4,186	1,954	-	309	391	1,112	25	-
7月	4,288	2,197	-	310	244	1,091	93	-
8月	4,663	2,536	-	355	154	1,175	89	-
9月	4,321	2,106	-	239	310	1,153	103	-
10月	4,554	2,050	-	313	377	1,187	135	-
11月	4,470	1,941	-	326	385	1,112	128	-
12月	4,479	1,982	-	509	255	979	158	-
1月	4,936	2,347	-	441	272	1,191	119	-
2月	5,153	2,495	-	432	194	1,245	191	-
3月	5,000	2,636	-	291	173	1,208	175	-

(3) 外来患者数

	総数	内科	麻酔科	小児科	外科	整形外	産婦人	耳鼻科
平成15年度	190,723	62,394	-	15,655	4,830	29,495	6,713	9,740
平成16年度	161,301	56,696	-	12,721	3,532	28,362	5,908	5,456
平成17年度	144,753	55,241	-	12,628	3,014	26,771	4,528	4,772
平成18年度	139,129	55,891	-	13,567	3,092	23,316	859	4,719
平成19年度	134,356	54,487	-	11,268	3,001	23,641	2,987	3,373
4月	10,558	4,309	-	806	260	1,818	76	330
5月	11,639	4,570	-	1,078	264	2,090	172	350
6月	11,214	4,544	-	882	265	1,994	187	329
7月	12,060	4,833	-	931	290	2,145	265	258
8月	12,697	4,901	-	949	277	2,319	287	298
9月	10,197	4,213	-	718	207	1,868	249	231
10月	12,264	4,891	-	1,068	272	2,283	294	288
11月	11,299	4,709	-	966	236	1,884	315	267
12月	10,595	4,287	-	1,049	272	1,805	289	259
1月	10,654	4,493	-	1,031	226	1,780	287	305
2月	10,248	4,231	-	919	210	1,742	284	218
3月	10,932	4,506	-	871	222	1,913	282	240

(単位：人)

神経科	皮膚科	泌尿器	眼科	脳外科	放射線	心血外	歯科	
707	653	2,138	412	6,467	-	-	852	平成15年度
485	646	1,371	147	5,399	-	-	786	平成16年度
-	-	1	673	4,755	-	-	491	平成17年度
-	-	-	710	4,635	-	-	385	平成18年度
-	-	-	717	5,181	-	-	208	平成19年度
-	-	-	84	509	-	-	28	4月
-	-	-	90	519	-	-	19	5月
-	-	-	58	309	-	-	28	6月
-	-	-	72	276	-	-	5	7月
-	-	-	29	299	-	-	26	8月
-	-	-	28	373	-	-	9	9月
-	-	-	64	417	-	-	11	10月
-	-	-	80	491	-	-	7	11月
-	-	-	67	509	-	-	20	12月
-	-	-	42	498	-	-	26	1月
-	-	-	51	518	-	-	27	2月
-	-	-	52	463	-	-	2	3月

(単位：人)

神経科	皮膚科	泌尿器	眼科	脳外科	放射線	心血外	歯科	
12,997	15,816	9,562	9,874	6,590	375	399	6,283	平成15年度
11,217	12,632	6,000	5,223	6,101	328	286	6,839	平成16年度
8,793	6,561	3,726	5,732	5,641	406	286	6,654	平成17年度
9,579	5,632	3,945	5,675	5,345	442	319	6,668	平成18年度
8,770	4,427	3,739	5,989	5,433	404	346	6,492	平成19年度
829	336	291	472	485	34	37	475	4月
872	370	322	505	461	30	29	526	5月
781	415	323	486	430	37	37	504	6月
879	410	388	610	444	36	27	544	7月
881	646	353	600	547	45	24	570	8月
646	424	250	458	419	26	38	450	9月
719	338	369	542	529	43	28	600	10月
676	331	304	490	457	38	28	598	11月
642	308	275	439	405	32	31	502	12月
599	237	290	428	404	22	21	531	1月
618	322	272	423	388	32	20	569	2月
628	290	302	536	464	29	26	623	3月

【資料 公立高島総合病院「年報」】

(4) 入院・外来、地域、月別患者数

平成19年度

(単位：人)

	区分	合計	4月	5月	6月	7月	8月	9月	10月	11月	12月	1月	2月	3月
高 島	外来	1,438	108	139	101	162	114	131	110	89	114	174	94	102
	入院	145	12	12	11	11	13	14	12	8	23	16	5	8
安曇川	外来	2,041	162	194	159	169	198	163	138	136	199	232	148	143
	入院	240	25	14	16	21	21	19	7	18	28	29	17	25
朽 木	外来	271	15	28	18	28	19	21	30	18	22	15	27	30
	入院	42	5	3	4	6	1	6	1	2	1	6	2	5
新 旭	外来	1,470	110	123	126	126	119	135	105	89	136	136	158	107
	入院	224	20	18	19	17	15	17	15	24	24	14	22	19
今 津	外来	1,046	83	92	72	91	81	84	87	84	112	111	71	78
	入院	163	15	8	14	14	10	13	20	12	18	15	13	11
マキノ	外来	273	21	21	16	24	27	29	24	21	28	20	23	19
	入院	63	5	8	5	5	5	7	5	5	4	6	3	5
県 内	外来	374	38	40	35	34	47	22	25	22	40	33	22	16
	入院	52	4	5	5	3	4	2	2	-	8	11	7	1
県 外	外来	660	44	75	47	56	147	63	38	27	45	48	26	44
	入院	42	4	1	4	4	5	10	1	2	2	2	3	4
合 計	外来	7,573	581	712	574	690	752	648	557	486	696	769	569	539
	入院	971	90	69	78	81	74	88	63	71	108	99	72	78

へき地診療および予防接種除く

【資料 公立高島総合病院「年報」】

60. 救急患者状況

(1) 救急患者(外来・入院)

(単位：人)

	区分	合計	4月	5月	6月	7月	8月	9月	10月	11月	12月	1月	2月	3月
平成15年度	外来	9,833	733	917	751	823	967	756	688	720	916	969	795	798
	入院	1,862	186	145	139	153	155	147	154	152	174	176	140	141
平成16年度	外来	10,436	761	1,043	760	990	903	772	709	661	861	870	1,009	1,097
	入院	1,808	169	176	136	147	135	132	175	120	141	167	150	160
平成17年度	外来	10,675	843	922	767	1,046	1,062	918	757	754	971	1,269	667	699
	入院	1,710	123	140	138	160	168	137	134	144	146	182	124	114
平成18年度	外来	9,610	720	982	739	876	916	717	673	762	832	802	783	808
	入院	1,622	132	168	134	145	144	134	135	163	140	145	97	125
平成19年度	外来	9,723	714	893	716	891	1,031	824	741	650	839	977	737	710
	入院	1,519	128	114	116	131	141	126	104	126	141	145	124	123

(2) 救急車による患者搬送件数

(単位：人)

	合計	4月	5月	6月	7月	8月	9月	10月	11月	12月	1月	2月	3月
平成15年度	1,689	160	134	106	140	161	140	153	114	142	163	133	143
平成16年度	1,765	129	152	135	152	152	136	155	120	156	154	152	172
平成17年度	1,810	142	129	126	157	211	186	117	132	151	190	138	131
平成18年度	1,744	130	161	147	165	216	154	136	122	146	121	112	134
平成19年度	1,799	133	149	134	161	201	130	137	148	146	155	157	148

【資料 公立高島総合病院「年報」】

61. ゴミ処理状況

(単位：t)

	平成16年度	平成17年度	平成18年度	平成19年度
総 数	23242.20	22817.10	23727.81	20971.30
収 集 ご み	17805.13	17657.51	17981.28	17168.32
可 燃 ご み	15162.00	15045.05	14719.13	14453.23
不 燃 ご み	562.47	603.36	591.68	486.90
不 燃 ご み A	245.02	251.25	259.27	214.07
不 燃 ご み B	317.45	352.11	332.41	272.83
粗 大 ご み	37.28	0.81	0.00	0.00
資 源 ご み	2001.12	1982.82	2636.75	2197.77
古 紙 (新 聞)	696.73	403.59	704.71	472.09
古 紙 (雑 誌)	-	320.69	552.24	461.66
布 類	47.77	56.60	100.28	83.11
紙 製 の 容 器 包 装	399.44	356.95	510.21	385.47
プ ラ ス チ ッ ク 製 の 容 器 包 装	99.54	95.36	99.92	98.59
金 属 缶	250.56	232.19	171.65	163.65
ガ ラ ス び ん	507.08	517.44	497.74	220.68
有 害 ご み	42.26	25.47	33.72	33.42
蛍 光 管	15.63	-	-	-
乾 電 池	26.63	-	-	-
直 接 搬 入 ご み	5100.97	4834.80	5353.42	3498.83
可 燃 ご み	185.09	165.21	204.30	209.59
不 燃 ご み	3823.14	3394.70	3885.24	1899.62
不 燃 ご み A	-	3394.70	3885.24	1899.62
不 燃 ご み B	-	0.00	0.00	0.00
粗 大 ご み	1008.25	1241.79	1231.18	1376.00
草 木 類	84.49	33.10	32.70	12.85
集 団 回 収	336.10	324.79	393.11	299.92
古 紙 (新 聞)	282.15	204.73	261.76	208.88
古 紙 (雑 誌)	-	71.51	79.40	54.67
古 着	9.27	4.71	5.30	5.07
飲 料 用 紙 パ ッ ク	0.00	0.03	0.05	2.52
段 ボ ー ル	44.68	42.49	45.14	28.66
食 品 ト レ イ	0.00	0.00	0.26	0.00
ペ ッ ト ボ ト ル	-	0.29	1.20	0.12
金 属 缶	0.00	1.03	0.00	1.23
ス チ ー ル 缶	-	-	0.00	0.00
ア ル ミ 缶	0.00	1.03	0.00	1.23

【資料 環境政策課】

62. し尿および浄化槽汚泥処理状況

(単位：kl)

	平成16年度	平成17年度	平成18年度	平成19年度
総 数	24,516.342	22,584.434	21,570.722	19,499.568
生 し 尿	10,661.652	9,527.814	8,655.012	7,527.168
浄 化 汚 泥	13,854.690	13,056.620	12,915.710	11,972.400

【資料 環境政策課】

63 . 公害苦情状況

(単位：件)

		平成16年度	平成17年度	平成18年度	平成19年度
総	数	1	-	-	-
典 型 7 公 害	計	1	-	-	-
	大 気 汚 染	-	-	-	-
	水 質 汚 濁	-	-	-	-
	土 壌 汚 染	-	-	-	-
	騒 音	1	-	-	-
	振 動	-	-	-	-
	地 盤 沈 下	-	-	-	-
悪 臭	-	-	-	-	
典型7公害以外の苦情		-	-	-	-
解 決 件 数		1	-	-	-

【資料 環境政策課】



歩く「よえもん君」

64. 国民年金加入状況

3月31日現在		(単位：人)			
		平成16年度	平成17年度	平成18年度	平成19年度
被保険者数	第1号	8,957	8,940	8,904	8,328
	任意加入	50	45	45	58
	第3号	4,067	3,998	3,941	3,868
	計	13,074	12,983	12,890	12,254
保険料免除被保険者数		2,021	2,354	2,486	2,366
付加保険料納付被保険者数	強制	30	29	26	23
	任意	498	452	424	393
	計	528	481	450	416

【資料 保険年金課】

65. 国民年金給付状況

3月31日現在		(単位：人)			
		平成16年度	平成17年度	平成18年度	平成19年度
給付分類	老齢給付	12,466	12,770	13,080	13,455
	障害給付	934	944	948	958
	遺族給付	215	204	183	172
	計	13,615	13,918	14,211	14,585
死亡一時金		27	22	25	19

【資料 保険年金課】

66. 老人保健医療受給状況

3月31日現在		平成16年度	平成17年度	平成18年度	平成19年度
受給者数		8,421	8,020	7,636	7,500
合計	件数(件)	204,848	208,611	201,177	191,306
	金額(千)	5,002,955	5,113,160	5,081,619	5,153,236
医療給付	件数(件)	196,149	189,888	193,730	184,673
	金額(千)	4,966,177	5,067,578	5,031,313	5,103,727
医療費支給	件数(件)	8,699	18,723	7,447	6,633
	金額(千)	36,778	45,582	50,306	49,509

【資料 保険年金課】

67. 国民健康保険加入状況

3月31日現在		平成16年度	平成17年度	平成18年度	平成19年度
総人口		56,029	55,635	55,338	54,632
総世帯		18,838	19,060	19,267	18,893
被保険者数	人数(人)	21,200	21,260	21,206	20,743
	加入率(%)	37.8	38.2	38.3	38.0
被保険者世帯数	世帯数(世帯)	10,074	10,296	10,419	10,395
	加入率(%)	53.5	54.0	54.1	55.0
加入世帯の一世帯当たり被保険者数		2.1	2.1	2.0	2.0

【資料 保険年金課】

68 . 国民健康保険給付状況

(1) 給付件数

(単位 : 件)

		平成16年度	平成17年度	平成18年度	平成19年度
総	数	178,812	190,376	201,588	214,979
療養の給付	小計	173,092	184,556	195,690	208,614
	入院	3,343	3,345	3,533	3,535
	入院外	103,997	110,905	117,170	122,988
	歯科	23,276	23,890	24,398	24,987
	調剤	42,413	46,342	50,483	56,900
	食事療養費	(3,164)	(3,189)	(3,352)	(3,297)
	訪問看護	63	74	106	204
療養費		2,752	2,739	2,602	2,611
高額療養費		2,570	2,640	2,860	3,298
その他	出産育児一時金	89	77	66	72
	葬祭諸費	309	364	370	384

食事療養費の件数は、総数・小計に含めない

(2) 給付金額

(単位 : 千円)

		平成16年度	平成17年度	平成18年度	平成19年度
総	額	3,709,947	3,942,654	4,246,027	4,511,262
療養の給付	小計	3,429,099	3,660,903	3,944,610	4,193,395
	入院	1,256,679	1,305,557	1,449,572	1,528,462
	入院外	1,267,014	1,389,423	1,487,350	1,532,510
	歯科	329,707	325,786	316,896	326,049
	調剤	456,869	520,909	585,157	697,771
	食事療養費	114,622	115,702	99,714	97,395
	訪問看護	4,208	3,526	5,921	11,208
療養費		20,477	19,135	19,505	19,683
高額療養費		226,171	228,596	249,362	261,464
その他	出産育児一時金	26,700	23,100	21,450	25,200
	葬祭諸費	7,500	10,920	11,100	11,520

【資料 保険年金課】

69 . 福祉医療費助成状況

年度末現在

		平成16年度	平成17年度	平成18年度	平成19年度
合 計	対象者 (人)	4,595	4,593	5,582	5,449
	助成額 (円)	215,425,298	230,636,588	247,179,514	260,047,548
乳 幼 児	対象者 (人)	1,745	1,678	2,844	2,762
	助成額 (円)	50,761,471	58,854,770	67,272,810	79,677,724
重 度 心 身 障 害 者	対象者 (人)	341	358	439	429
	助成額 (円)	43,859,487	47,024,580	57,293,453	60,891,731
6 5 ~ 6 9 歳 老 人	対象者 (人)	829	764	546	517
	助成額 (円)	44,861,475	51,744,184	43,555,265	34,885,475
母 子 家 庭	対象者 (人)	981	1,022	1,055	1,008
	助成額 (円)	29,177,002	31,468,507	32,764,063	32,153,023
父 子 家 庭	対象者 (人)	129	111	127	129
	助成額 (円)	4,113,888	3,404,788	2,569,587	2,565,143
ひ と り 暮 ら し 寡 婦	対象者 (人)	18	16	16	16
	助成額 (円)	2,354,517	3,062,240	3,702,966	2,542,852
重 度 心 身 障 害 老 人	対象者 (人)	545	544	554	588
	助成額 (円)	40,259,801	34,477,352	39,981,426	47,297,606
重 度 精 神 障 害 者 (児)	対象者 (人)	3	3	-	-
	助成額 (円)	22,060	8,899	-	-
重 度 精 神 障 害 老 人	対象者 (人)	3	4	-	-
	助成額 (円)	15,597	5,922	-	-
そ の 他	対象者 (人)	1	3	1	-
	助成額 (円)	0	148,185	39,944	33,994

重度精神障害者(児)および重度精神障害老人は、平成17年8月より精神障害者精神科通院医療費助成事業へ移行。
このため、平成17年7月分までのみ掲載。

(17年度8月分以降の数値はP.46 72.精神障害者精神科通院医療費助成事業に掲載。)

【資料 保険年金課】

70 . 療育手帳交付者状況

3月末現在

(単位:人)

		平成16年度	平成17年度	平成18年度	平成19年度
総 数		446	461	480	492
最 重 度		88	92	95	96
重 度		109	116	119	119
中 度		120	120	128	131
軽 度		129	133	138	146

【資料 障害福祉課】

71 . 精神障害者保健福祉手帳交付者状況

3月末現在

(単位:人)

		平成16年度	平成17年度	平成18年度	平成19年度
総 数		106	159	171	209
1 級		7	13	14	17
2 級		81	123	126	155
3 級		18	23	31	37

【資料 障害福祉課】

72. 身体障害者手帳交付状況

(1) 種類別総数

3月末現在

(単位：人)

	平成16年度	平成17年度	平成18年度	平成19年度
総数	2,018	2,136	2,291	2,502
視覚障害	129	126	128	142
聴覚・平衡機能障害	227	242	258	271
音声・言語・そしゃく機能障害	22	24	28	31
肢体不自由	1,202	1,265	1,348	1,423
内部障害	438	479	529	635

(2) 種類別・等級別

3月末現在

(単位：人)

			平成16年度	平成17年度	平成18年度	平成19年度
視覚障害	1	級	52	54	55	68
	2	級	27	26	26	21
	3	級	9	6	6	8
	4	級	9	9	9	10
	5	級	18	18	19	21
	6	級	14	13	13	14
聴覚・平衡機能	1	級	10	8	7	6
	2	級	65	65	67	71
	3	級	42	46	47	52
	4	級	33	37	39	41
	5	級	2	2	2	2
	6	級	75	84	96	99
音声・言語 そしゃく	1	級	7	7	7	5
	2	級	3	3	4	5
	3	級	8	10	13	14
	4	級	4	4	4	7
	5	級	-	-	-	-
	6	級	-	-	-	-
肢体不自由	1	級	244	250	274	297
	2	級	220	228	236	225
	3	級	223	231	252	269
	4	級	320	353	370	404
	5	級	147	154	162	170
	6	級	48	49	54	58
内部機能	1	級	269	300	338	383
	2	級	1	1	1	2
	3	級	61	71	72	84
	4	級	107	107	118	166
	5	級	-	-	-	-
	6	級	-	-	-	-

【資料 障害福祉課】

73. 精神障害者精神科通院医療費助成事業

		平成17年度	平成18年度	平成19年度
合計	対象者(人)	97	114	139
	助成額(円)	437,612	2,071,286	2,557,307
重度精神障害者(児)	対象者(人)	87	104	125
	助成額(円)	406,373	1,907,902	2,388,942
重度精神障害老人	対象者(人)	10	10	14
	助成額(円)	31,239	163,384	168,365

平成17年8月より福祉医療費助成事業から独立。

(17年度7月分以前の数値はP.45 68.福祉医療費助成事業に掲載。)

【資料 保険年金課】

74. 介護保険事業状況

(1) 介護保険被保険者数および認定状況

3月31日現在

(単位：人)

		平成16年度	平成17年度	平成18年度 より変更	平成18年度	平成19年度
第1号被保険者数		13,364	13,599		13,881	14,151
要介護・要支援 認定者数	総数	1,900	2,017	総数	2,062	2,088
	要支援	183	188	要支援1	137	198
	-	-	-	要支援2	197	216
	要介護1	637	676	要介護1	431	382
	要介護2	320	328	要介護2	387	335
	要介護3	222	271	要介護3	354	379
	要介護4	254	262	要介護4	267	269
	要介護5	284	292	要介護5	289	309

平成18年度の要介護1の人数には、経過的要介護者数を含む。

平成18年度より要介護・要支援認定状態区分が変更された。

(2) 介護保険サービス給付費状況

3月31日現在

(単位：円)

	平成16年度	平成17年度	平成18年度	平成19年度
総計	2,803,553,006	2,967,143,996	3,041,665,883	3,074,683,911
在宅サービスに係る給付費	1,273,474,256	1,375,308,908	1,545,613,944	1,693,152,028
施設サービスに係る給付費	1,508,759,871	1,524,820,968	1,351,749,592	1,236,722,614
その他サービスに係る給付費	21,318,879	67,014,120	144,302,347	144,809,269

「その他サービスに係る給付費」とは、高額介護サービス費、特定入所者介護サービス費等費用

(3) 介護サービス利用状況

居宅サービスの年度別累計利用人数

各年度の利用者数累積数値

(単位：人)

		平成16年度	平成17年度	平成18年度より変更	平成18年度	平成19年度
総計		13,361	14,088	総計	14,732	15,143
要支援		1,298	1,197	要支援1	539	1,102
-		-	-	要支援2	999	1,574
要介護1		5,223	5,690	要介護1	4,896	3,526
要介護2		2,448	2,728	要介護2	3,180	3,272
要介護3		1,769	1,765	要介護3	2,238	2,795
要介護4		1,362	1,415	要介護4	1,604	1,564
要介護5		1,261	1,293	要介護5	1,276	1,310

平成18年度の要介護1の人数には、経過的要介護者数を含む。

平成18年度より要介護・要支援認定状態区分が変更された。

居宅サービスの月間平均利用人数

各年度の利用者の平均数値

(単位：人)

		平成16年度	平成17年度	平成18年度より変更	平成18年度	平成19年度
総計		1,113	1,174	総計	1,228	1,262
要支援		108	100	要支援1	45	92
-		-	-	要支援2	83	131
要介護1		435	474	要介護1	408	294
要介護2		204	227	要介護2	265	273
要介護3		147	147	要介護3	187	233
要介護4		114	118	要介護4	134	130
要介護5		105	108	要介護5	106	109

平成18年度の要介護1の人数には、経過的要介護者数を含む。

平成18年度より要介護・要支援認定状態区分が変更された。

主な居宅サービスの年度別累計利用人数

各年度の利用者数累積数値 (単位：人)

	平成16年度	平成17年度	平成18年度	平成19年度
訪問介護	6,045	6,267	5,586	5,723
訪問入浴	896	918	886	787
訪問看護	1,440	1,704	1,891	2,114
訪問リハビリ	443	465	782	886
通所介護（通所リハビリ含）	9,026	9,671	10,533	11,163
福祉用具貸与	6,224	7,100	6,840	6,556
短期入所	2,358	2,636	2,749	3,084
グループホーム	101	150	261	370

主な居宅サービスの月間平均利用人数

各年度の利用者の平均数値 (単位：人)

	平成16年度	平成17年度	平成18年度	平成19年度
訪問介護	504	522	466	477
訪問入浴	75	77	74	66
訪問看護	120	142	158	176
訪問リハビリ	37	39	65	74
通所介護（通所リハビリ含）	752	806	878	930
福祉用具貸与	519	592	570	546
短期入所	197	220	229	257
グループホーム	8	13	22	30

施設サービスの年度別累計利用人数

各年度の利用者数累積数値 (単位：人)

	平成16年度	平成17年度	平成18年度	平成19年度
総計	4,842	5,377	5,464	5,064
介護老人福祉施設	2,923	3,410	3,426	3,403
介護老人保健施設	906	950	962	1,045
介護療養型医療施設	1,013	1,017	1,076	616

施設サービスの月間平均利用人数

各年度の利用者の平均数値 (単位：人)

	平成16年度	平成17年度	平成18年度	平成19年度
総計	404	448	455	422
介護老人福祉施設	244	284	286	284
介護老人保健施設	76	79	80	87
介護療養型医療施設	84	85	90	51

【資料 長寿介護課「介護保険事業状況報告・介護給付費表」】

75. 交通災害共済状況

年度	平成16年度	平成17年度	平成18年度	平成19年度
加入者数（人）	34,577	33,995	29,355	27,808
加入率（％）	63	62	53	52
支給件数（件）	173	166	140	112
支給金額（円）	11,527,500	9,955,000	8,135,000	6,690,000

【資料 交通景観政策課「滋賀県市町村交通災害共済組合」】

76．保育園の状況

4月1日現在

		平成17年	平成18年	平成19年	平成20年
園	数	12	12	12	12
学	級 数	76	78	77	78
保	育 士 数 (人)	178	187	179	180
園	総 数 (人)	1,101	1,084	1,005	956
	3 歳 (人)	341	337	305	305
	4 歳 (人)	386	359	338	310
	5 歳 (人)	374	388	362	341

私立保育園含む

園児数は10月1日現在

【資料 子ども家庭総務課】

77．学童保育の状況

5月1日現在

		平成17年	平成18年	平成19年	平成20年
学	童 保 育 数	6	7	7	11
児	総 数 (人)	227	278	339	379
	1 学 年 (人)	80	78	96	97
	2 学 年 (人)	38	82	84	94
	3 学 年 (人)	48	32	76	85
	4 学 年 (人)	33	41	27	60
	5 学 年 (人)	16	31	34	22
	6 学 年 (人)	12	14	22	21

【資料 子ども家庭総務課】

78．介護老人保健施設 陽光の里利用状況

(1) 入所者状況

	平成15年度	平成16年度	平成17年度	平成18年度	平成19年度
稼働日(日)	366	365	365	365	365
年間入所者数(人)	20,899	20,227	20,656	20,077	20,828
1日平均入所者数(人)	57	55	57	55	57
稼働率(定員60人)(%)	95	92	95	92	95

(2) 通所者状況

	平成15年度	平成16年度	平成17年度	平成18年度	平成19年度
稼働日(日)	246	242	244	245	243
年間通所者数(人)	3,100	3,065	2,992	2,937	3,010
1日平均通所者数(人)	13	13	13	13	12
稼働率(定員15人)(%)	87	87	80	83	82

【資料 陽光の里】

79．高島市訪問看護ステーション利用状況

(単位：人)

		15年度	16年度	17年度	18年度	19年度
訪問看護	年間延べ利用者数	1,189	1,341	1,362	1,295	1,369
	月平均利用者数	99.1	111.8	113.5	107.9	114.1
	年間訪問件数	6,431	7,488	7,479	6,940	7,198
	月間平均訪問件数	535.9	624.0	623.3	578.3	599.8
	1日平均訪問件数	26.0	30.6	30.7	28.3	29.4
居宅介護支援	年間ケアプラン作成数	724	723	776	479	262
	月平均プラン作成数	60.3	60.3	64.7	39.9	21.8

【資料 訪問看護ステーション】

80 . 幼稚園の状況

5月1日現在

		平成17年	平成18年	平成19年	平成20年
園	数	6	6	6	6
学	級数	18	17	17	17
教	員数 (人)	41	38	36	33
園児数	総数 (人)	354	310	313	320
	3歳 (人)	109	85	105	108
	4歳 (人)	119	111	98	114
	5歳 (人)	126	114	110	98

私立幼稚園含む

【資料 「学校基本調査」】

81 . 小中高等学校の状況

(1) 小学校

5月1日現在

		平成17年	平成18年	平成19年	平成20年
学	校数	19 (3)	19 (3)	19 (3)	18 (2)
学	級数	149	150	153	151
教	員数 (人)	240	233	242	237
生徒数	総数 (人)	3,242	3,195	3,112	3,027
	1学年 (人)	539	501	496	469
	2学年 (人)	510	533	503	497
	3学年 (人)	531	510	527	505
	4学年 (人)	549	528	510	522
	5学年 (人)	571	552	524	508
	6学年 (人)	542	571	552	526

()は分校数で内数

(2) 中学校

5月1日現在

		平成17年	平成18年	平成19年	平成20年
学	校数	6	6	6	6
学	級数	63	61	60	58
教	員数 (人)	139	134	133	126
生徒数	総数 (人)	1,738	1,691	1,675	1,632
	1学年 (人)	589	535	558	540
	2学年 (人)	568	586	535	560
	3学年 (人)	581	570	582	532

(3) 高等学校

5月1日現在

		平成17年	平成18年	平成19年	平成20年
学	校数	2	2	2	2
学	級数	51	49	46	44
教	員数 (人)	136	132	126	122
生徒数	総数 (人)	1,929	1,880	1,794	1,715
	1学年 (人)	642	640	561	560
	2学年 (人)	630	631	618	552
	3学年 (人)	657	609	615	603

【資料 「学校基本調査」】

82. 養護学校の状況

5月1日現在

		平成17年	平成18年	平成19年	平成20年
学	校 数	1	1	1	1
学	級 数	21	23	21	21
教	員 数	41	50	4	44
生徒数	総 数	61	63	61	67
	小 学 部	20	17	20	18
	中 学 部	14	17	14	12
	高 等 部	27	30	27	37

【資料 滋賀県立新旭養護学校】

83. 図書館の利用状況

(1) 登録者数、貸出者数

	開館日数 (日)	登 録 者 数		貸 出 者 数	
		個 人 (人)	団 体 (件)	1日平均貸出者数 (人)	年間貸出者数 (人)
平成17年度	-	37,164	189	701	170,289
平成18年度	-	39,876	224	715	178,407
平成19年度	-	37,394	324	935	268,694
マキノ図書館	257	1,356	80	217	55,872
今津図書館	309	14,782	54	327	101,024
朽木図書サロン	252	1,117	37	60	15,187
安曇川図書館	308	14,769	70	242	74,544
高島図書室	256	2,666	42	33	8,355
新旭図書室	245	2,704	41	56	13,712

(2) 貸出冊数

	1日平均 貸出冊数	一 般 書	児 童 書	雑 誌	視聴覚資料	総 数
平成17年度	2,914	375,670	233,004	38,026	71,032	707,732
平成18年度	3,058	413,216	241,721	40,674	68,498	764,109
平成19年度	3,135	501,976	297,043	45,842	77,544	922,405
マキノ図書館	217	27,134	24,874	2,964	731	55,703
今津図書館	1,330	248,890	95,404	18,742	47,823	410,859
朽木図書サロン	192	20,548	23,928	2,062	1,927	48,465
安曇川図書館	1,013	163,043	110,329	16,978	21,560	311,910
高島図書室	142	15,586	17,050	2,276	1,505	36,417
新旭図書室	241	26,775	25,458	2,820	3,998	59,051

(3) その他

	文 献 複 写 (枚)	予約・リクエスト数 (件)	レファレンス (件)
平成 17 年 度	5,726	20,165	256
平成 18 年 度	7,797	22,226	1,345
平成 19 年 度	4,845	55,839	1,178
マキノ図書館	308	3,110	209
今津図書館	2,263	14,643	175
朽木図書サロン	361	4,439	327
安曇川図書館	1,689	14,849	272
高島図書室	126	3,013	87
新旭図書室	98	3,378	108

【市立図書館】

84. 図書館の蔵書数

(単位：冊)

	一 般 書	児 童 書	雑 誌	視聴覚資料	合 計
平成 17 年 度	271,748	121,236	18,415	8,605	420,004
平成 18 年 度	281,132	124,294	21,750	8,481	435,657
平成 19 年 度	294,182	129,952	21,112	9,160	454,406
マキノ図書館	38,670	20,712	2,940	104	62,426
今津図書館	94,101	26,774	7,929	4,766	133,570
朽木図書サロン	22,894	16,493	2,367	548	42,302
安曇川図書館	93,777	41,916	5,065	2,288	143,046
高島図書室	27,312	8,701	1,547	634	38,194
新旭図書室	17,428	15,356	1,264	820	34,868

【市立図書館】



勉学に励む「よえもん君」

85 . 公民館等利用状況

(1) 教室、受講者数

	平成16年度		平成17年度		平成18年度		平成19年度	
	教室数	受講者数	教室数	受講者数	教室数	受講者数	教室数	受講者数
総 数	99	16,549	93	14,196	71	9,739	65	9,026
マキノ公民館	21	2,353	21	2,030	4	331	7	531
今津公民館	19	1,766	17	1,680	11	1,166	12	1,093
朽木公民館	2	21	2	23	3	221	2	158
安曇川公民館	11	1,838	12	1,530	8	855	7	988
世代交流センター	13	1,837	12	2,083	13	2,207	10	1,962
高島公民館	12	6,078	11	4,161	8	2,656	7	1,948
新旭公民館	21	2,656	18	2,689	24	2,303	20	2,346

教室数は開講数。受講者数は延べ人数

(2) 公民館等利用者数

(単位:人)

	総 数	マキノ	今津	朽木	安曇川	世代交流センター	高島	新旭
平成16年度	216,099	12,358	52,341	11,662	50,463	12,817	35,703	40,755
平成17年度	217,455	15,307	40,328	8,465	55,946	13,823	35,870	47,716
平成18年度	197,904	12,001	52,400	6,669	50,482	11,747	25,540	39,065
平成19年度	200,175	10,731	61,258	5,471	49,709	12,595	25,178	35,233
4月	12,976	859	3,459	449	3,479	979	1,351	2,400
5月	14,830	884	3,830	456	3,581	797	2,311	2,971
6月	21,698	1,023	9,604	453	4,456	1,338	1,641	3,183
7月	18,367	1,142	4,853	993	4,186	1,396	2,535	3,262
8月	14,185	962	3,653	518	4,242	1,042	1,691	2,077
9月	14,399	707	3,489	442	4,163	1,012	1,966	2,620
10月	16,812	1,412	4,409	592	3,694	1,317	1,476	3,912
11月	29,298	809	12,163	824	4,628	756	6,092	4,026
12月	14,957	709	3,544	299	4,349	991	2,187	2,878
1月	9,849	680	2,115	121	2,964	734	1,214	2,021
2月	15,776	712	3,819	133	5,335	1,256	1,492	3,029
3月	17,028	832	6,320	191	4,632	977	1,222	2,854

マキノは、マキノ土に学ぶ里研修センターの利用者になる

今津は今津公民館（北コミュニティセンター）、西分館、浜分館、東分館（東コミュニティセンター）の合計

高島は高島公民館、黒谷分館の合計

【資料 教育委員会社会教育課】

86 . 資料館入館者数

(単位:人)

	平成16年度	平成17年度	平成18年度	平成19年度
総 数	4,948	3,400	4,958	6,399
マキノ資料館	623	551	1,294	1,625
朽木資料館	2,220	1,292	1,372	1,790
高島歴史民俗資料館	2,105	1,557	2,292	2,984

【資料 市立資料館】

87. 指定文化財

(1) 国指定 平成20年12月末現在

種	別	件数	(名称)
史跡名勝天然記念物	史跡	2件	藤樹書院跡、清水山城館跡
	名勝	1件	旧秀隣寺庭園
有形文化財	重要文化財	彫刻	8件
		書跡等	1件
		絵画	2件
	重要美術品	建造物	2件
		書跡等	2件
計		18件	

(2) 国選定 平成20年12月末現在

種	別	件数	(名称)
重要文化的景観		1件	高島市海津・西浜・知内の水辺景観
計		1件	

(3) 県指定 平成20年12月末現在

種	別	件数	(名称)
史跡名勝天然記念物	史跡	5件	王塚古墳、朽木陣屋跡、鶴川四十八体仏、稲荷山古墳、大溝藩分部家墓所
	名勝	1件	極楽寺庭園
有形文化財	絵画	1件	
	彫刻	2件	
民俗文化財	有形民俗	書跡等	3件
		有形民俗	1件
計		13件	

(4) 県選択 平成20年12月末現在

種	別	件数	(名称)
民俗文化財	無形民俗	5件	川上祭りのサンヤレ、生見のシイラ祭り、針畑の六斎念仏、大溝祭、奴振
計		5件	

(5) 市指定 平成20年12月末現在

種	別	件数	(名称)
有形文化財	彫刻	41件	
	工芸品	11件	
	書跡	17件	
	絵画	11件	
	建造物	18件	
	典籍	1件	
	歴史資料	1件	
民俗文化財	有形民俗	3件	保坂の道標、石造道標「石敢当」、石造庚申塔
	無形民俗	6件	針畑六斎念仏、足半祭、儒式祭典、大溝まつり、竹馬祭、高島音頭
史跡名勝天然記念物	史跡	5件	田中南堡跡、胞衣塚、近藤重蔵の墓、大溝城本丸跡、河原市一里塚跡
	名勝	2件	一本杉、八池(淵)の滝
計		117件	

(6) 登録有形文化財 平成20年12月末現在

件数	(名称)
9件	大村家住宅主屋、大村家住宅土蔵、日本基督教団今津協会、今津ヴォーリズ資料館、丸八百貨店、福井三四郎家住宅主屋、福井三四郎家住宅土蔵、福井三四郎家住宅室、白鬚神社社務所

【資料 教育委員会文化財課】

88. 民事事件処理状況

(単位: 件)

		平成16年	平成17年	平成18年	平成19年	平成20年
総 数	新受	335	338	365	374	381
	既済	329	335	349	376	377
	未済	17	20	36	34	38
訴 訟 事 件	新受	62	59	80	138	133
	既済	58	57	68	137	124
	未済	10	12	24	25	34
支 払 督 促 事 件	新受	143	163	172	140	155
	既済	143	161	170	144	155
	未済	-	2	4	-	-
調 停 事 件	新受	29	14	17	18	19
	既済	24	17	15	16	25
	未済	7	4	6	8	2
その他の事件	新受	101	102	96	78	74
	既済	104	100	96	79	73
	未済	-	2	2	1	2

高島簡易裁判所のみ

平成20年の数値は速報値である

【資料】 大津地方裁判所】

89. 刑事事件処理状況

(単位: 件)

		平成16年	平成17年	平成18年	平成19年	平成20年
総 数	新受	96	56	52	41	36
	既済	94	58	52	43	36
	未済	4	2	2	0	-
訴 訟 事 件	新受	-	-	-	-	-
	既済	1	-	-	-	-
	未済	-	-	-	-	-
略 式 事 件	新受	96	56	52	41	36
	既済	93	58	52	43	36
	未済	4	2	2	-	-
その他の事件	新受	-	-	-	-	-
	既済	-	-	-	-	-
	未済	-	-	-	-	-

高島簡易裁判所のみ

平成20年の数値は速報値である

【資料】 大津地方裁判所】

90. 家事事件処理状況

(単位: 件)

		平成16年	平成17年	平成18年	平成19年	平成20年
総 数	新受	282	290	337	305	246
	既済	269	287	340	308	247
	未済	33	36	33	30	29
審 判 事 件	新受	236	235	289	259	210
	既済	225	235	288	262	209
	未済	19	19	20	17	18
調 停 事 件	新受	39	48	42	39	29
	既済	37	47	44	40	30
	未済	14	15	13	12	11
共 助 事 件	新受	-	-	-	-	-
	既済	-	-	-	-	-
	未済	-	-	-	-	-
その他の事件	新受	7	7	6	7	7
	既済	7	5	8	6	8
	未済	-	2	-	1	-

大津家庭裁判所高島出張所のみ

平成20年の数値は速報値である

【資料】 大津家庭裁判所】

91．交通事故発生状況

(1) 発生件数

(単位：件)

	平成16年	平成17年	平成18年	平成19年	平成20年
総数	338	359	304	274	284
乗用	212	233	190	186	174
貨物	87	100	85	64	83
二輪	19	20	20	11	13
自転車	18	4	9	11	12
歩行者	2	-	-	2	1
その他	-	2	-	-	1

第1当事者の乗り物等区分による

(2) 死傷者数

(単位：人)

	平成16年	平成17年	平成18年	平成19年	平成20年
総数	470 (15)	472 (5)	434 (4)	396 (5)	373 (4)
乗用	307 (8)	317 (2)	283 (1)	283 (2)	234 (3)
貨物	120 (6)	128 (2)	121 (1)	88 (2)	112 (1)
二輪	22 (1)	21 (1)	21 (0)	13 (0)	13 (0)
自転車	19 (0)	4 (0)	9 (1)	11 (0)	12 (0)
歩行者	2 (0)	0 (0)	0 (1)	1 (1)	1 (0)
その他	0 (0)	2 (0)	0 (0)	0 (0)	1 (0)

第1当事者の乗り物等区分による

()は死者の数

【資料 高島警察署】

92．刑法犯の発生と検挙状況

	平成16年	平成17年	平成18年	平成19年	平成20年	
総数	認知件数 (件)	576	442	466	480	438
	検挙件数 (件)	276	287	231	198	158
	検挙人員 (人)	111	96	94	92	93
凶悪犯	認知件数 (件)	5	4	5	2	-
	検挙件数 (件)	5	3	6	2	-
	検挙人員 (人)	4	1	6	2	-
窃盗犯	認知件数 (件)	388	295	341	333	326
	検挙件数 (件)	208	214	188	138	101
	検挙人員 (人)	75	49	54	46	55
粗暴犯	認知件数 (件)	21	18	17	15	14
	検挙件数 (件)	12	11	15	12	13
	検挙人員 (人)	13	11	15	12	13
その他	認知件数 (件)	162	125	103	130	98
	検挙件数 (件)	51	59	22	46	44
	検挙人員 (人)	19	35	19	32	25

【資料 高島警察署】

93 . 少年刑法犯補導者数

(単位：人)

	平成16年	平成17年	平成18年	平成19年	平成20年
総数	56	44	37	36	42
殺人	-	-	1	-	-
強盗	-	-	-	-	-
放火	-	-	-	1	-
強姦	-	-	-	-	-
暴行	-	1	-	4	-
傷害	2	2	1	-	12
脅迫	-	-	-	-	-
恐喝	-	-	1	2	-
窃盗	42	25	30	17	19
詐欺	-	-	-	-	-
横領	-	-	-	-	-
わいせつ	-	-	-	2	-
占有離脱物横領	8	13	3	8	6
その他の	3	3	1	2	5

【資料 高島警察署】

94 . 不良行為少年補導者数

(単位：人)

	平成16年	平成17年	平成18年	平成19年	平成20年
総数	622	459	193	333	351
飲酒	6	10	13	4	-
喫煙	344	268	84	207	198
薬物乱用	1	-	-	-	-
粗暴行為	-	-	-	-	8
刃物等所持	-	-	-	-	1
金品不正要求	-	-	-	-	-
金品持ち出し	-	-	-	-	-
性的いたずら	-	-	-	-	-
暴走行為	5	-	1	-	2
家出	6	3	6	5	1
無断外泊	-	4	-	-	-
深夜はいかい	222	136	88	108	128
怠学	25	35	1	8	13
不健全性的行為	4	2	-	1	-
不良交友	-	1	-	-	-
不健全娯楽	2	-	-	-	-
その他の	7	-	-	-	-

【資料 高島警察署】

95 . 火災状況

(1) 出火件数

	建物火災	林野火災	車両火災	船舶火災	航空機火災	その他火災	計	損害額 (千円)
平成 17 年	20	-	-	-	-	3	23	223,425
18 年	7	-	4	-	-	4	15	33,229
19 年	13	1	7	-	-	19	40	87,196
20 年	6	-	6	-	-	8	20	28,936
1 月	2	-	-	-	-	-	2	10,174
2 月	-	-	-	-	-	-	-	-
3 月	1	-	-	-	-	2	3	1,866
4 月	-	-	-	-	-	-	-	-
5 月	2	-	-	-	-	2	4	15,514
6 月	-	-	1	-	-	1	2	30
7 月	-	-	1	-	-	-	1	182
8 月	-	-	-	-	-	1	1	-
9 月	-	-	-	-	-	2	2	-
10 月	-	-	3	-	-	-	3	454
11 月	1	-	1	-	-	-	2	716
12 月	-	-	-	-	-	-	-	-

(2) 焼損状況

	焼損棟数					焼損面積		
	全焼	半焼	部分焼	ぼや	計	延面積 (㎡)	表面積 (㎡)	林野 (a)
平成 17 年	14	2	5	3	24	3,058	57	0
18 年	1	1	2	3	7	83	17	0
19 年	4	4	5	5	18	660	111	0
20 年	1	1	2	3	7	9,507	39	0

(3) り災状況

	死傷者		り災世帯数	り災人員	月平均 火災件数	月平均 損害額 (千円)	1件あたりの 損害額 (千円)	出火率 (%)
	死者	負傷者						
平成 17 年	3	1	12	25	1.9	18,619	9,714	4.1
18 年	0	1	6	14	1.3	2,769	2,215	2.8
19 年	2	3	11	22	3.3	7,266	2,180	7.3
20 年	2	5	4	13	1.6	2,411	1,447	3.6

(4) 原因別火災発生状況

(単位 : 件)

	計	たばこ	煙突	風呂かまど	配線器具	放火	その他	不明
平成 17 年	23	1	-	1	1	4	12	4
18 年	15	1	-	-	-	1	12	1
19 年	40	3	-	1	-	3	25	8
20 年	20	0	-	-	-	3	14	3

【資料 消防本部】

96 . 救急状況

(単位: 件)

	計	火災	自然 災害	水難 事故	交通 事故	労働 災害	運動 競技	一般 負傷	加害	自損 行為	急病	その他
平成 17 年	2,409	2	-	2	300	35	20	384	10	22	1,424	210
平成 18 年	2,420	1	-	5	261	34	22	386	9	15	1,451	236
平成 19 年	2,246	3	-	2	260	27	23	362	10	18	1,336	205
平成 20 年	2,351	12	-	4	269	22	20	342	10	23	1,429	220
1 月	206	1	-	-	24	1	-	30	-	3	123	24
2 月	213	-	-	-	21	3	-	21	-	1	146	21
3 月	202	-	-	1	27	1	2	29	1	1	114	26
4 月	199	-	-	-	23	-	1	29	-	1	128	17
5 月	205	2	-	-	25	3	2	27	2	2	120	22
6 月	147	2	-	-	14	3	3	18	-	2	94	11
7 月	236	1	-	-	23	5	2	29	4	2	153	17
8 月	192	-	-	2	17	-	-	32	2	-	121	18
9 月	167	1	-	-	24	2	1	30	-	3	95	11
10 月	168	2	-	1	18	3	4	32	-	2	93	13
11 月	194	3	-	-	33	-	4	29	1	4	103	17
12 月	222	-	-	-	20	1	1	36	-	2	139	23

【資料 消防本部】

97 . 救助状況

(単位: 件)

	計	火災	交通 事故	水難 事故	自然 災害	機械等 の事故	建物等 の事故	ガス 事故	爆発	その他
平成 17 年	54	17	25	3	-	1	1	-	-	7
平成 18 年	45	12	18	4	-	1	-	-	-	10
平成 19 年	44	15	17	2	-	1	-	-	-	9
平成 20 年	46	11	18	2	-	1	2	1	-	11
1 月	1	1	-	-	-	-	-	-	-	-
2 月	2	-	2	-	-	-	-	-	-	-
3 月	5	-	3	1	-	-	-	-	-	1
4 月	3	-	2	-	-	-	-	-	-	1
5 月	5	2	1	-	-	-	-	1	-	1
6 月	4	2	-	-	-	-	-	-	-	2
7 月	7	1	2	-	-	-	1	-	-	3
8 月	4	-	2	1	-	-	-	-	-	1
9 月	4	-	3	-	-	1	-	-	-	-
10 月	7	3	1	-	-	-	1	-	-	2
11 月	3	2	1	-	-	-	-	-	-	-
12 月	1	-	1	-	-	-	-	-	-	-

【資料 消防本部】

98. 議会会議開催状況

(1) 本会議

		平成17年	平成18年	平成19年	平成20年
定例会	会 期 日 数	106	100	100	92
	本 会 議 日 数	26	22	21	20
	一 般 質 問	98	95	80	80
	傍 聴 人 数	219	238	168	171
臨時会	会 期 日 数	3	3	0	2
	本 会 議 日 数	3	3	0	2
	傍 聴 人 数	5	0	0	0

(2) 委員会

(単位：日)

		平成17年	平成18年	平成19年	平成20年
議 会 運 営 委 員 会		19	16	11	13
常 委 員 任 会	総 務 常 任 委 員 会	17	11	10	7
	文 教 福 祉 環 境 常 任 委 員 会	25	11	10	11
	産 業 建 設 常 任 委 員 会	20	9	9	8
特 別 委 員 会	予 算 特 別 委 員 会	11	9	8	7
	高 島 病 院 対 策 特 別 委 員 会	7	7	7	7
	新 庁 舎 建 設 対 策 特 別 委 員 会	6	5	5	3
	琵琶湖環状線対策特別委員会	4	11	1	-
	議 会 広 報 特 別 委 員 会	10	11	9	8
	饗 庭 野 基 地 対 策 特 別 委 員 会	5	9	4	2
	決 算 特 別 委 員 会	4	2	2	2
	交 通 対 策 特 別 委 員 会	-	-	4	3
行 財 政 改 革 特 別 委 員 会	-	-	4	4	
議 員 全 員 協 議 会		26	31	26	22

琵琶湖環状線対策特別委員会は平成19年2月をもって廃止。

交通対策特別委員会・行財政改革特別委員会は平成19年2月に設置。

【資料 議会事務局】

99. 議案等の処理状況

(1) 提出案件の分類

(単位：人)

		平成17年	平成18年	平成19年	平成20年	
提 出 案 件 の 分 類	予 算 案	69	53	53	53	
	条 例	議 員 提 出	4	5	2	2
		市 長 提 出	83	106 (2)	65 (1)	50 (1)
	契 約 議 案	14	6	5	4	
	単 行 議 決	35	93	60	16 (1)	
	任 命 ・ 選 任 同 意	16	2	21	10	
	決 算 認 定	75	17	16	16	
	専 決 承 認	予 算	11	5	1	1
		条 例	5	2	2	2
		そ の 他	6	-	-	3
	諮 問	4	7	4	4	
	会 議 規 則	1	-	1	1	
	意 見 書	5	9	5	6	
	決 議	5	1	3	-	
請 願	5	5	3	3		
計		338	311 (2)	241 (1)	172 (2)	

() は継続審査分の外書き

(2) 議案の処理状況

(単位:件)

区分			平成17年	平成18年	平成19年	平成20年
市長 提出	付託状況	総数	242	274 (2)	212	143 (2)
		委員会付託	161	231	165	111
		付託省略	81	38	47	32
	処理状況	原案可決	197 (4)	256	184 (2)	124 (1)
		一部修正可決	-	3	3	1
		同意	17	2	21	10
		撤回	-	1	-	-
		否決	-	1	1	2 (1)
		承認	22	7	-	-
議決に至らず		5	3	1	6	
その他	-	-	-	-		
議員 提出	付託状況	総数	16	13	11	9
		委員会付託	1	2	-	1
		付託省略	15	11	11	8
	処理状況	原案可決	15	8	8	7
		同意	-	-	-	-
		撤回	-	-	-	-
		否決	1	5	3	2
		承認	-	-	-	-
		議決に至らず	-	-	-	-
その他	-	-	-	-		

市長提出議案には認定・報告は含まれない

()は継続審査分の外書き

(3) 請願の処理状況

(単位:件)

区分			平成17年	平成18年	平成19年	平成20年
付託状況	総数	5	5 (1)	3	3	
	委員会付託	5	5 (1)	-	3	
	付託省略	-	-	3	-	
処理状況	原案可決	1	- (1)	-	-	
	同意	-	-	-	-	
	撤回	-	-	-	-	
	否決	2 (1)	5	3	3	
	承認	-	-	-	-	
	議決に至らず	2 (3)	-	-	-	
	その他	-	-	-	-	

()は継続審査分の外書き

【資料 議会事務局】

100. 職員数

4月1日現在

(単位:人)

	平成17年	平成18年	平成19年	平成20年
総数	1,099	1,065	1,007	977
議会事務局	5	6	6	6
市長部局	539	537	521	487
上下水道部	24	29	29	33
消防本部	95	95	95	100
公立高島病院・陽光の里	293	278	246	239
教育委員会事務局	138	112	101	103
選挙管理委員会事務局	(6)	(6)	(6)	(6)
監査委員事務局	2	3	3	3
農業委員会事務局	3	5	6	6

()は兼務

【資料 職員課】

101. 男女共同参画状況

(1) 市議会議員

4月1日現在

	平成17年	平成18年	平成19年	平成20年
議員総数(人)	30	29	28	28
女性議員数(人)	2	2	2	2
女性参画率(%)	6.7	6.9	7.1	7.1

(2) 行政委員会委員

4月1日現在

		平成17年	平成18年	平成19年	平成20年
教育委員会	委員総数(人)	5	5	5	5
	女性委員数(人)	2	2	2	2
	女性参画率(%)	40.0	40.0	40.0	40.0
選挙管理委員会	委員総数(人)	4	4	4	4
	女性委員数(人)	2	2	2	2
	女性参画率(%)	50.0	50.0	50.0	50.0
人事委員会 又は 公平委員会	委員総数(人)	3	3	3	3
	女性委員数(人)	1	1	1	1
	女性参画率(%)	33.3	33.3	33.3	33.3
監査委員	委員総数(人)	2	2	2	2
	女性委員数(人)	0	0	0	0
	女性参画率(%)	0.0	0.0	0.0	0.0
農業委員会	委員総数(人)	90	40	40	40
	女性委員数(人)	1	2	2	2
	女性参画率(%)	1.1	5.0	5.0	5.0
固定資産評価 審査委員会	委員総数(人)	3	3	4	3
	女性委員数(人)	0	0	0	0
	女性参画率(%)	0.0	0.0	0.0	0.0

(3) 審議会等

4月1日現在

	平成17年	平成18年	平成19年	平成20年
審議会数	7	16	20	22
女性委員のいる審議会数	5	13	18	21
委員総数(人)	130	349	440	387
女性議員数(人)	37	131	152	146
女性参画率(%)	28.5	37.5	34.5	37.7

(4) 市管理職

4月1日現在

		平成17年	平成18年	平成19年	平成20年
市長部局	管理職総数(人)	90	92	100	93
	女性管理職(人)	7	11	8	8
	女性参画率(%)	7.8	12.0	8.0	8.6
教育委員会	管理職総数(人)	25	24	25	22
	女性管理職(人)	1	0	0	0
	女性参画率(%)	4.0	0.0	0.0	0.0
保育所	管理職総数(人)	6	7	8	8
	女性管理職(人)	1	0	1	0
	女性参画率(%)	16.7	0.0	12.5	0.0
病院	管理職総数(人)	40	55	48	42
	女性管理職(人)	14	18	14	15
	女性参画率(%)	35.0	32.7	29.2	35.7
その他 行政機関	管理職総数(人)	13	15	17	19
	女性管理職(人)	0	0	0	0
	女性参画率(%)	0.0	0.0	0.0	0.0

(5) 各種団体における女性参画状況

4月1日現在

		平成17年	平成18年	平成19年	平成20年
区・自治会	区・自治会総数	192	195	196	196
	女性参画数(人)	4	6	2	7
	女性参画率(%)	2.1	3.1	1.0	3.6
地域農林水産業 振興組織	団体総数	178	169	169	236
	女性参画数(人)	0	0	0	0
	女性参画率(%)	0.0	0.0	0.0	0.0
公立幼稚園、 保育園PTA (保護者会)	団体総数	16	14	14	14
	女性参画数(人)	11	10	10	10
	女性参画率(%)	68.8	71.4	71.4	71.4
公立小学校PTA (保護者会)	団体総数	16	16	16	16
	女性参画数(人)	15	12	12	12
	女性参画率(%)	93.8	75.0	75.0	75.0
公立中学校PTA (保護者会)	団体総数	6	6	6	6
	女性参画数(人)	0	4	5	5
	女性参画率(%)	0.0	66.7	83.3	83.3
子ども会 育成会	団体総数	112	108	108	103
	女性参画数(人)	91	84	84	58
	女性参画率(%)	81.3	77.8	77.8	56.3
老人会	団体総数	130	123	123	122
	女性参画数(人)	46	29	16	122
	女性参画率(%)	35.4	23.6	13.0	100.0

女性参画数は女性の代表もしくは副代表がいる団体数(女性の代表、副代表の合計ではない)

地域農水産業振興組織...農業実行委員会、農業実行組合、農事組合、農業組合、集落営農組合、生産組合等

老人会...老人クラブ、敬老会、長寿会等

平成17年・18年については11月30日現在

老人会の平成20年について、副代表が2名(男女各1名)になった

【資料 自治協働課】

102. 選挙名簿登録者数

12月2日現在

(単位：人)

	平成17年	平成18年	平成19年	平成20年
総数	44,485	44,419	44,290	44,148
男	21,432	21,380	21,332	21,281
女	23,053	23,039	22,958	22,867

【資料 選挙管理委員会】

103. 選挙の状況

執行期日	選挙名	当選者数(人)	立候補者数(人)	投票率(%)
平成17年 2月13日	高島市長選挙	1	4	81.77
	高島市議会議員一般選挙	30	44	81.76
平成17年 7月10日	高島市農業委員会委員第1選挙区一般選挙	5	5	無投票
	高島市農業委員会委員第2選挙区一般選挙	6	7	78.95
	高島市農業委員会委員第3選挙区一般選挙	8	8	無投票
	高島市農業委員会委員第4選挙区一般選挙	5	5	無投票
	高島市農業委員会委員第5選挙区一般選挙	6	6	無投票
平成17年 9月11日	衆議院小選挙区選出議員選挙(滋賀県第1区)	1	3	73.97
	衆議院比例代表選出議員選挙	-	-	73.95
	最高裁判所裁判官国民審査	-	-	72.92
平成18年 7月 2日	滋賀県知事選挙	1	3	62.34
	滋賀県議会議員高島市選挙区補欠選挙	1	2	62.12
平成18年 9月14日	今津東部土地改良区総代第1選挙区選挙	10	10	無投票
	今津東部土地改良区総代第2選挙区選挙	5	5	無投票
	今津東部土地改良区総代第3選挙区選挙	8	8	無投票
	今津東部土地改良区総代第4選挙区選挙	11	11	無投票
	今津東部土地改良区総代第5選挙区選挙	10	10	無投票
平成19年 4月 8日	滋賀県議会議員一般選挙(高島市選挙区)	2	3	66.63
平成19年 4月26日	安曇川沿岸土地改良区総代第1区選挙区選挙	7	7	無投票
	安曇川沿岸土地改良区総代第2区選挙区選挙	11	11	無投票
	安曇川沿岸土地改良区総代第3区選挙区選挙	7	7	無投票
	安曇川沿岸土地改良区総代第4区選挙区選挙	9	9	無投票
	安曇川沿岸土地改良区総代第5区選挙区選挙	6	6	無投票
	マキノ町土地改良区総代選挙	32	32	無投票
	鴨川流域土地改良区総代第1選挙区選挙	15	15	無投票
	鴨川流域土地改良区総代第2選挙区選挙	24	24	無投票
平成19年 7月29日	参議院選挙区選出議員選挙(滋賀県)	1	3	68.54
	参議院比例代表選出議員選挙	-	-	68.53
平成19年 9月13日	今津南部土地改良区総代第1区選挙区選挙	8	8	無投票
	今津南部土地改良区総代第2区選挙区選挙	9	9	無投票
	今津南部土地改良区総代第3区選挙区選挙	13	13	無投票
平成20年 3月 4日	新旭土地改良区総代選挙	30	30	無投票
平成20年 7月 6日	高島市農業委員会委員第1選挙区一般選挙	5	5	無投票
	高島市農業委員会委員第2選挙区一般選挙	6	6	無投票
	高島市農業委員会委員第3選挙区一般選挙	8	8	無投票
	高島市農業委員会委員第4選挙区一般選挙	5	5	無投票
	高島市農業委員会委員第5選挙区一般選挙	6	6	無投票
平成20年 7月31日	琵琶湖海区漁業調整委員会委員一般選挙(県内一区)	6	6	無投票
平成21年 1月25日	高島市議会議員一般選挙	20	24	76.25
	高島市長選挙	1	2	76.25

【資料 選挙管理委員会】

104 . 市税等収納状況

平成18年度

(単位:円)

		予算額	調定額	収入済額	収入未済額	徴収率 (%)	
市 税 総 額		5,265,932,000	5,966,152,861	5,561,376,587	353,103,644	93.2	
市 税 現 年 分		5,202,431,000	5,566,498,215	5,476,646,561	86,827,754	98.4	
市 税 滞 納 分		63,501,000	399,654,646	84,730,026	266,275,890	21.2	
市 民 税	個 人	現	1,575,230,000	1,690,263,601	1,666,520,127	23,743,474	98.6
		滞	19,000,000	84,511,927	22,055,688	54,561,321	26.1
		計	1,594,230,000	1,774,775,528	1,688,575,815	78,304,795	95.1
	法 人	現	366,000,000	389,876,300	388,210,900	1,665,400	99.6
		滞	900,000	4,675,600	1,120,909	2,418,800	24.0
		計	366,900,000	394,551,900	389,331,809	4,084,200	98.7
計		1,961,130,000	2,169,327,428	2,077,907,624	82,388,995	95.8	
固 定 資 産 税	固 定 資 産 税	現	2,848,200,000	3,018,520,200	2,956,720,720	58,786,780	98.0
		滞	42,600,000	303,027,219	59,910,529	203,721,769	19.8
		計	2,890,800,000	3,321,547,419	3,016,631,249	262,508,549	90.8
	交 納 付 金	現	18,300,000	18,492,900	18,492,900	0	100.0
合 計		2,909,100,000	3,340,040,319	3,035,124,149	262,508,549	90.9	
軽 自 動 車 税	現	112,700,000	116,699,200	114,055,900	2,632,100	97.7	
	滞	1,000,000	7,018,200	1,642,900	5,152,300	23.4	
	計	113,700,000	123,717,400	115,698,800	7,784,400	93.5	
市 た ば こ 税	現	282,000,000	285,173,714	285,173,714	0	100.0	
特 別 土 地 保 有 税	現	0	0	0	0	-	
	滞	1,000	421,700	0	421,700	-	
	計	1,000	421,700	0	421,700	-	
入 湯 税	現	1,000	47,472,300	47,472,300	0	100.0	

平成19年度

(単位:円)

		予算額	調定額	収入済額	収入未済額	徴収率 (%)	
市 税 総 額		5,983,823,000	6,604,873,330	6,203,408,831	401,464,499	93.9	
市 税 現 年 分		5,925,170,000	6,252,229,278	6,135,290,779	116,938,499	98.1	
市 税 滞 納 分		58,653,000	352,644,052	68,118,052	284,526,000	19.3	
市 民 税	個 人	現	2,088,410,000	2,213,463,701	2,173,711,725	39,751,976	98.2
		滞	17,000,000	78,044,203	20,393,386	57,650,817	26.1
		計	2,105,410,000	2,291,507,904	2,194,105,111	97,402,793	95.7
	法 人	現	430,000,000	470,186,000	468,151,700	2,034,300	99.6
		滞	650,000	4,084,200	784,900	3,299,300	19.2
		計	430,650,000	474,270,200	468,936,600	5,333,600	98.9
計		2,536,060,000	2,765,778,104	2,663,041,711	102,736,393	96.3	
固 定 資 産 税	固 定 資 産 税	現	2,961,400,000	3,100,604,000	3,028,452,977	72,151,023	97.7
		滞	40,000,000	262,328,349	45,272,982	217,055,367	17.3
		計	3,001,400,000	3,362,932,349	3,073,725,959	289,206,390	91.4
	交 納 付 金	現	17,060,000	17,123,600	17,123,600	-	100.0
合 計		3,018,460,000	3,380,055,949	3,090,849,559	289,206,390	91.4	
軽 自 動 車 税	現	114,800,000	120,761,700	117,760,500	3,001,200	97.5	
	滞	1,000,000	7,765,600	1,666,784	6,098,816	21.5	
	計	115,800,000	128,527,300	119,427,284	9,100,016	92.9	
市 た ば こ 税	現	270,000,000	282,559,627	282,559,627	-	100.0	
特 別 土 地 保 有 税	現	-	-	-	-	-	
	滞	1,000	421,700	-	421,700	-	
	計	1,000	421,700	-	421,700	-	
入 湯 税	現	43,500,000	47,530,650	47,530,650	0	100.0	

【資料 税務課】

105 . 市民税業種別納税者数および課税額

(1) 納税義務者数

7月1日現在

(単位 : 人)

	平成17年	平成18年	平成19年	平成20年
総 数	24,120	26,200	26,282	26,139
給 与 所 得 者	18,963	19,032	19,082	19,009
営 業 所 得 者	1,555	1,617	1,601	1,535
農 業 所 得 者	115	123	135	107
そ の 他 所 得 者	2,309	3,813	3,820	3,855
家 屋 敷	1,178	1,615	1,644	1,633

(2) 業種別課税額

	均等割額 (千円)	所得割額 (千円)	計 (千円)	構成比 (%)	納税者1人当 たり税額(千円)
平 成 17 年	65,165	1,439,521	1,504,686	100.0	62
給 与 所 得 者	50,190	1,246,960	1,297,150	86.2	68
営 業 所 得 者	4,441	94,887	99,328	6.6	64
農 業 所 得 者	341	3,086	3,427	0.2	30
そ の 他 所 得 者	6,659	94,588	101,247	6.7	44
家 屋 敷	3,534	-	3,534	0.3	3
平 成 18 年	75,362	1,562,024	1,637,386	100.0	62
給 与 所 得 者	56,522	1,318,020	1,374,542	84.0	72
営 業 所 得 者	4,573	103,744	108,317	6.6	67
農 業 所 得 者	321	1,886	2,207	0.1	18
そ の 他 所 得 者	9,169	138,374	147,543	9.0	39
家 屋 敷	4,777	-	4,777	0.3	3
平 成 19 年	77,355	2,145,035	2,222,390	100.0	85
給 与 所 得 者	57,009	1,801,297	1,858,306	83.7	97
営 業 所 得 者	4,670	119,772	124,442	5.6	78
農 業 所 得 者	365	3,060	3,425	0.1	26
そ の 他 所 得 者	10,416	220,906	231,332	10.4	61
家 屋 敷	4,895	-	4,895	0.2	3
平 成 20 年	78,417	2,077,596	2,156,013	100.0	82
給 与 所 得 者	57,027	1,751,455	1,808,482	83.9	95
営 業 所 得 者	4,605	110,040	114,645	5.3	75
農 業 所 得 者	321	4,204	4,525	0.2	42
そ の 他 所 得 者	11,565	211,897	223,462	10.4	58
家 屋 敷	4,899	-	4,899	0.2	3

【資料 税務課「市町村課税状況等の調」】

106 . 市有財産の概要

3月31日現在

(単位：㎡)

		平成18年度				平成19年度				
		土地 (地積)	建物(延面積)			土地 (地積)	建物(延面積)			
			計	木造	非木造		計	木造	非木造	
総	数	11,472,131	372,870	32,062	340,808	8,623,822	378,468	35,274	343,194	
行政 財産	本 庁 舎	14,320	8,478	-	8,478	16,013	8,477	-	8,477	
	その他の 行政機関	消 防 施 設	22,884	6,939	213	6,726	19,375	4,558	-	4,558
		その他の施設	57,350	18,471	710	17,761	55,282	19,832	695	19,137
	公共用 財 産	学 校	386,491	105,492	607	104,885	382,886	106,915	614	106,301
		公 営 住 宅	188,845	51,541	9,651	41,890	177,423	54,826	10,877	43,949
		公 園	753,889	10,834	828	10,006	755,514	10,960	742	10,218
その他の施設		880,232	164,906	17,813	147,093	3,944,110	166,453	20,264	146,189	
普通 財産	宅 地	157,665	-	-	-	144,159	-	-	-	
	田 畑	8,800	-	-	-	0	-	-	-	
	山 林	5,581,107	-	-	-	2,718,991	-	-	-	
	そ の 他	3,420,548	6,209	2,240	3,969	409,769	6,447	2,082	4,365	

地方公営企業法適用事業に関する財産は除く

【資料 財政課】

107 . 財政状況

(1) 普通会計決算収支の推移

(単位：千円)

	平成16年度	平成17年度	平成18年度	平成19年度
歳 入 総 額	31,955,285	29,542,677	28,758,770	24,820,105
歳 出 総 額	30,318,173	28,422,056	27,395,625	24,000,059
歳入歳出差引額	1,637,112	1,120,621	1,363,145	820,046
翌年度へ繰越すべき財源	925,943	172,656	115,139	57,343
実 質 収 支	711,169	947,965	1,248,006	762,703
単 年 度 収 支	711,169	236,796	300,041	485,303
積 立 金	138,427	1,200	371,712	7,266
繰上償還額	1,000	-	-	12,916
積立金取崩額	1,762,139	-	-	-
実質単年度収支	911,543	237,996	671,753	465,121

(2) 普通会計決算分析指数等の推移

(単位：千円、%)

	平成16年度	平成17年度	平成18年度	平成19年度
標準財政規模	14,499,305	15,721,081	15,896,464	15,792,706
基準財政収入額	5,268,739	5,375,672	5,579,832	5,613,935
基準財政需要額	12,831,900	14,122,607	14,303,275	11,948,247
財政力指数(3ヵ年平均)	0.392	0.416	0.440	0.460
積立金現在高	5,450,109	4,581,356	8,162,928	8,202,530
土地開発基金現在高	935,931	936,021	873,812	876,055
地方債現在高	36,214,694	36,213,553	37,993,069	35,863,018
債務負担行為額	1,428,869	1,448,281	1,383,706	1,262,558
実質収支比率	4.9	6.0	7.9	4.8
経常収支比率	93.1	92.0	93.8	97.5
公債費比率	17.2	16.1	16.4	18.4
起債制限比率(3ヵ年平均)	10.9	10.9	11.1	11.6
公債費負担比率	16.7	17.4	18.4	20.5
実質公債費比率(3ヵ年平均)	-	16.3	17.6	19.1
積立金現在高比率	37.6	29.1	51.4	51.9
地方債現在高比率	249.8	230.4	239.0	227.1

平成15年度は広域連合分除く

平成15年度の指数は単純平均

(3) 普通会計歳入決算額の推移

	平成15年度			平成16年度		
	決算額 (千円)	構成比 (%)	増減率 (%)	決算額 (千円)	構成比 (%)	増減率 (%)
合 計	29,601,937	100.0	0.3	31,955,285	100.0	7.9
自主財源計	10,560,352	35.7	4.7	13,367,478	41.9	26.6
市税	5,455,424	18.4	5.1	5,478,004	17.1	0.4
分担金及び負担金	207,844	0.7	14.8	215,984	0.7	3.9
使用料及び手数料	569,085	1.9	4.2	721,727	2.3	26.8
財産収入	170,550	0.6	3.4	212,732	0.7	24.7
寄附金	52,006	0.2	19.3	144,292	0.5	177.5
繰入金	2,154,815	7.3	38.7	4,611,211	14.4	114.0
繰越金	1,031,379	3.5	0.7	1,120,588	3.5	8.6
諸収入	919,249	3.1	11.3	862,940	2.7	6.1
依存財源計	19,041,585	64.3	2.0	18,587,807	58.1	2.4
地方譲与税	310,571	1.0	6.4	423,814	1.3	36.5
利子割交付金	45,021	0.1	30.0	43,474	0.1	3.4
配当割交付金		0.0		7,509	0.0	皆増
株式等譲渡所得割交付金		0.0		7,888	0.0	皆増
地方消費税交付金	463,255	1.6	13.2	523,921	1.6	13.1
ゴルフ場利用税交付金	21,013	0.1	1.5	11,477	0.0	45.4
特別地方消費税交付金		0.0			0.0	
自動車取得税交付金	210,242	0.7	12.8	216,356	0.7	2.9
国有提供施設等所在市町村交付金	162,964	0.6	0.5	175,431	0.6	7.7
国庫支出金	2,182,553	7.4	20.5	2,010,511	6.3	7.9
県支出金	2,074,166	7.0	2.8	2,322,830	7.3	12.0
地方特例交付金	184,743	0.6	1.7	178,797	0.6	3.2
地方交付税	9,266,121	31.3	8.4	8,826,467	27.6	4.7
交通安全対策特別交付金	7,636	0.0	6.2	7,432	0.0	2.7
市債	4,113,300	13.9	1.7	3,831,900	12.0	6.8

平成15年度は広域連合分除く

(4) 普通会計性質別歳出決算額の推移

	平成15年度			平成16年度		
	決算額 (千円)	構成比 (%)	増減率 (%)	決算額 (千円)	構成比 (%)	増減率 (%)
合 計	28,532,354	100.0	0.2	30,318,173	100.0	6.3
義務的経費計	9,889,125	34.7	5.5	11,338,928	37.4	14.7
人件費	4,727,299	16.6	1.1	5,737,183	18.9	21.4
扶助費	1,677,486	5.9	37.2	1,881,497	6.2	12.2
公債費	3,484,340	12.2	3.3	3,720,248	12.3	6.8
元利償還金	3,483,060	12.2	3.3	3,720,116	12.3	6.8
一時借入金	1,280	0.0	54.4	132	0.0	89.7
一般行政経費計	7,328,182	25.7	2.9	7,150,239	23.6	2.4
物件費	3,544,033	12.4	3.1	4,513,521	14.9	27.4
維持補修費	110,492	0.4	7.3	142,797	0.5	29.2
補助費等	3,673,657	12.9	3.1	2,493,921	8.2	32.1
一部事務組合	1,649,018	5.8	12.0	4,893	0.0	99.7
その他	2,024,639	7.1	3.1	2,489,028	8.2	22.9
投資的経費	7,818,831	27.4	0.4	8,238,742	27.2	5.4
積立金	549,530	1.9	53.0	225,716	0.7	58.9
投資・出資・貸付金	114,337	0.4	64.0	208,190	0.7	82.1
繰出金	2,832,349	9.9	6.7	3,156,358	10.4	11.4

平成15年度は広域連合分除く

平成 17 年度			平成 18 年度			平成 19 年度		
決算額 (千円)	構成比 (%)	増減率 (%)	決算額 (千円)	構成比 (%)	増減率 (%)	決算額 (千円)	構成比 (%)	増減率 (%)
29,542,677	100.0	7.5	28,758,770	100.0	2.7	24,820,105	100.0	13.7
10,365,285	35.1	22.5	8,986,495	31.2	13.3	9,330,936	37.6	3.8
5,552,275	18.8	1.4	5,561,377	19.3	0.2	6,203,409	25.0	11.5
165,558	0.6	23.3	141,421	0.5	14.6	152,055	0.6	7.5
656,044	2.2	9.1	582,578	2.0	11.2	567,222	2.3	2.6
53,204	0.2	75.0	140,848	0.5	164.7	172,589	0.7	22.5
	0.0	皆減	4,015	0.0	皆増	10,535	0.0	162.4
1,596,602	5.4	65.4	832,457	2.9	47.9	231,100	0.9	72.2
1,637,112	5.5	46.1	1,120,621	3.9	31.5	1,363,145	5.5	21.6
704,490	2.4	18.4	603,178	2.1	14.4	630,881	2.5	4.6
19,177,392	64.9	3.2	19,772,275	68.8	3.1	15,489,169	62.4	21.7
520,680	1.8	22.9	731,350	2.5	40.5	319,295	1.3	56.3
26,782	0.1	38.4	18,727	0.1	30.1	24,968	0.1	33.3
11,536	0.0	53.6	18,290	0.1	58.5	23,569	0.1	28.9
18,048	0.1	128.8	16,981	0.1	5.9	14,802	0.1	12.8
478,689	1.6	8.6	476,697	1.7	0.4	458,741	1.8	3.8
11,112	0.0	3.2	12,536	0.0	12.8	11,279	0.0	10.0
	0.0			0.0		-	-	-
212,500	0.7	1.8	214,375	0.7	0.9	201,457	0.8	6.0
182,789	0.6	4.2	190,424	0.7	4.2	207,344	0.8	8.9
2,762,505	9.4	37.4	1,598,617	5.6	42.1	1,382,515	5.6	13.5
1,545,106	5.2	33.5	1,410,088	4.9	8.7	1,649,242	6.6	17.0
174,710	0.6	2.3	131,281	0.5	24.9	34,587	0.1	73.7
10,090,570	34.2	14.3	9,990,753	34.7	1.0	9,716,485	39.1	2.7
7,765	0.0	4.5	8,556	0.0	10.2	8,282	0.0	3.2
3,134,600	10.6	18.2	4,953,600	17.2	58.0	1,436,603	5.8	71.0

平成 17 年度			平成 18 年度			平成 19 年度		
決算額 (千円)	構成比 (%)	増減率 (%)	決算額 (千円)	構成比 (%)	増減率 (%)	決算額 (千円)	構成比 (%)	増減率 (%)
28,422,056	100.0	6.3	27,395,625	100.0	3.6	24,000,059	100.0	12.4
11,596,195	40.8	2.3	11,583,879	42.3	0.1	12,108,972	50.5	4.5
5,527,847	19.5	3.6	5,469,958	20.0	1.0	5,462,783	22.8	0.1
2,273,967	8.0	20.9	2,298,412	8.4	1.1	2,434,386	10.1	5.9
3,794,381	13.3	2.0	3,815,509	13.9	0.6	4,211,803	17.5	10.4
3,794,195	13.3	2.0	3,815,509	13.9	0.6	4,211,803	17.5	10.4
186	0.0	40.9		0.0	皆減	-	-	-
6,334,236	22.3	11.4	5,564,732	20.3	12.1	5,752,688	24.0	3.4
4,116,144	14.5	8.8	3,329,859	12.1	19.1	3,497,504	14.6	5.0
148,447	0.5	4.0	215,504	0.8	45.2	264,449	1.1	22.7
2,069,645	7.3	17.0	2,019,369	7.4	2.4	1,990,735	8.3	1.4
2,036	0.0	58.4	3,475	0.0	70.7	16,159	0.1	365.0
2,067,609	7.3	16.9	2,015,894	7.4	2.5	1,974,576	8.2	2.0
6,274,436	22.1	23.8	2,420,809	8.8	61.4	2,271,617	9.5	6.2
714,550	2.5	216.6	4,351,364	15.9	509.0	270,702	1.1	93.8
112,227	0.4	46.1	59,947	0.2	46.6	50,290	0.2	16.1
3,390,412	11.9	7.4	3,414,894	12.5	0.7	3,545,790	14.8	3.8

(5) 公営事業会計決算額の推移

(単位 : 千円)

		平成15年度	平成16年度	平成17年度	平成18年度	平成19年度
国民健康保険 (事業勘定)	歳入	4,425,254	4,453,479	4,584,453	5,103,992	5,435,780
	歳出	4,191,234	4,284,101	4,486,966	4,845,090	5,294,097
国民健康保険 (直診勘定)	歳入	92,908	104,132	91,503	83,092	84,463
	歳出	85,052	96,122	83,971	82,740	84,439
老人保健医療	歳入	5,244,769	5,085,298	5,170,063	5,076,393	5,187,812
	歳出	5,243,501	5,048,828	5,196,337	5,137,241	5,246,390
介護保険 (保険事業勘定)	歳入	2,798,809	3,010,089	3,175,490	3,386,919	3,478,522
	歳出	2,679,804	2,922,405	3,124,864	3,318,454	3,437,804
上水道	歳入	498,735	471,672	558,841	571,750	526,800
	歳出	479,701	437,583	631,199	762,413	883,956
病院	歳入	4,170,968	4,020,714	4,038,259	3,952,561	3,755,313
	歳出	4,370,323	4,284,259	4,429,031	4,234,411	3,694,933
介護施設 (法適)	歳入	303,439	290,197	288,426	273,195	282,246
	歳出	300,670	304,323	325,242	323,787	323,059
簡易水道	歳入	849,668	969,088	507,740	648,546	810,947
	歳出	798,046	961,057	436,803	599,297	796,949
公共下水道	歳入	4,239,847	4,265,398	3,805,060	4,086,599	4,001,141
	歳出	4,185,906	4,216,261	3,732,093	4,031,520	3,958,379
集落排水	歳入	711,285	745,628	726,165	651,256	655,614
	歳出	699,058	743,470	724,849	649,873	654,296
介護施設 (非適)	歳入	323,788	232,459	88,768	74,705	67,302
	歳出	312,929	215,514	82,314	65,464	60,326

【資料 財政課】



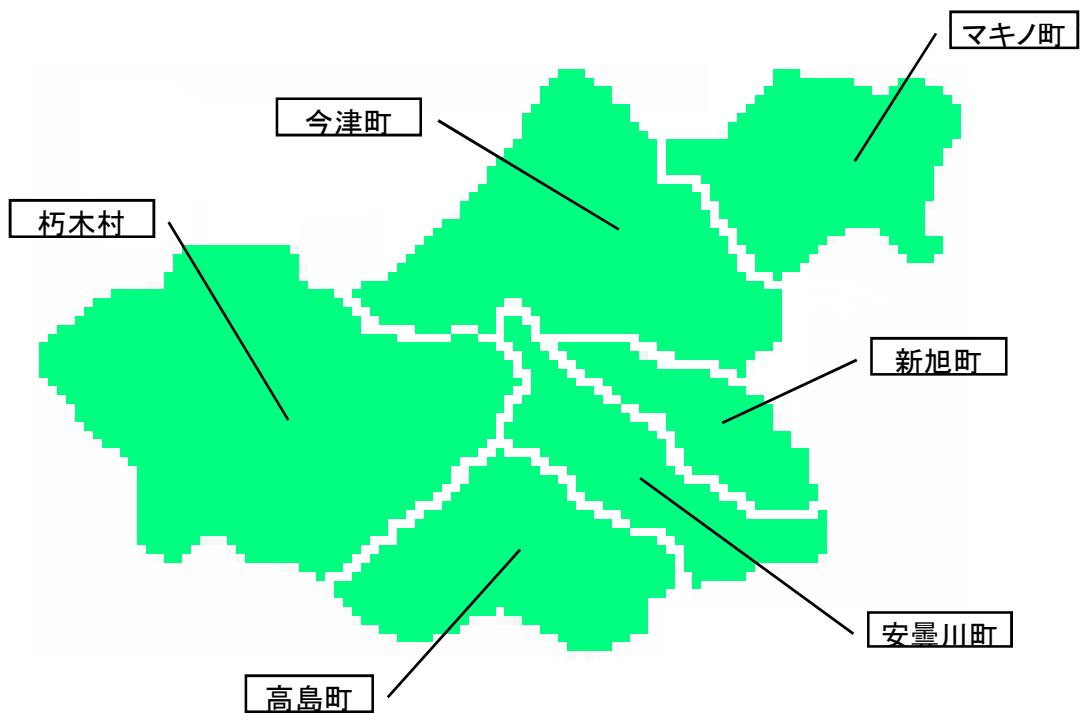
武道を習う「よえもん君」

高島市の地位(滋賀県内比較)

	単位	滋賀県	高島市	滋賀県内 順位	調査年	資料出所
面積	km ²	3,766.90	693.00	1	H20	国土地理院
人口	人	1,380,361	53,950	11	H17	国勢調査
人口増加率(対前年)	%	2.8	△ 2.7	27	H17	国勢調査
人口密度	人/km ²	363.8	105.5	28	H17	国勢調査
世帯数	世帯	479,217	17,302	11	H17	国勢調査
出生児数	人	13,343	372	12	H19	人口動態調査
死亡者数	人	10,649	573	8	H19	人口動態調査
婚姻件数	件	7,888	218	12	H19	人口動態調査
離婚件数	件	2,495	82	12	H19	人口動態調査
就業人口(15歳以上)	人	680,478	26,634	10	H17	国勢調査
農業	人	24,133	1,924	3	H17	国勢調査
林業	人	366	59	2	H17	国勢調査
漁業	人	646	67	3	H17	国勢調査
鉱業	人	196	25	4	H17	国勢調査
建設業	人	50,194	2,708	6	H17	国勢調査
製造業	人	183,932	6,164	12	H17	国勢調査
電気・ガス・熱供給・水道業	人	2,917	155	5	H17	国勢調査
情報通信業	人	8,249	183	13	H17	国勢調査
運輸業	人	29,911	846	10	H17	国勢調査
卸売・小売業	人	107,326	3,873	10	H17	国勢調査
金融・保険業	人	14,174	447	11	H17	国勢調査
不動産業	人	5,808	129	13	H17	国勢調査
飲食店、宿泊業	人	29,441	1,069	10	H17	国勢調査
医療、福祉	人	56,555	2,516	9	H17	国勢調査
教育、学習支援業	人	32,162	1,105	10	H17	国勢調査
複合サービス事業	人	7,928	647	3	H17	国勢調査
サービス業	人	93,877	2,678	12	H17	国勢調査
公務	人	23,038	1,926	2	H17	国勢調査
事業所数	事業所	58,197	3,120	6	H18	事業所・企業統計調査
従業者数	人	608,478	49,897	12	H18	事業所・企業統計調査
農家数	戸	43,427	3,333	2	2005	農林業センサス
自給的農家数	戸	11,884	850	4	2005	農林業センサス
販売農家数	戸	31,543	2,483	2	2005	農林業センサス
経営耕地面積	a	4,525,862	414,616	1	2005	農林業センサス
田	a	4,318,842	388,573	1	2005	農林業センサス
畑	a	145,265	18,191	1	2005	農林業センサス
樹園地	a	61,775	7,852	2	2005	農林業センサス
米作付面積	ha	33,900	3,350	2	H18	滋賀農林水産統計年報
米収穫量	t	175,600	16,700	2	H18	滋賀農林水産統計年報
農業産出額及び生産農業所得	千万円	6,379	561	3	H18	滋賀農林水産統計年報
乳用牛	頭	4,820	670	4	H18	滋賀農林水産統計年報
肉用牛	頭	17,700	2,670	4	H18	滋賀農林水産統計年報
林野面積	ha	202,062	36,964	1	H19	滋賀県森林・林業統計要覧
製造業事業所数	事業所	3,258	206	8	H19	工業統計調査
製造業従業者数	人	162,238	4,767	12	H19	工業統計調査
製造品出荷額等	万円	722,786,967	11,894,122	18	H19	工業統計調査
商業事業所数	事業所	14,008	686	9	H19	商業統計調査
商業従業者数	人	103,138	4,105	10	H19	商業統計調査
年間商品販売額	万円	251,657,496	6,763,344	12	H19	商業統計調査

※いずれも調査実施年の順位である

市域の変遷（沿革）



高島市年表

西 暦	和 暦	事 項
	縄文時代早期	石器や土器、落とし穴を使って狩猟が行われる(鴨遺跡・日置前遺跡)
	縄文時代中期	石鎌、石斧などが使用される(弘川B遺跡・大供遺跡)
	縄文時代後・晩	長期間の定住生活を営むムラが成立する(北仰西海道遺跡・弘部野遺跡)
	縄文時代晩期後	高島市域に水稲栽培が伝わる(針江遺跡)
	弥生時代中期	玉造りや石製品作りが行われ墳丘墓が造られる(北仰西海道遺跡・弘川B遺跡)
		高地性集落が出現する(熊野本遺跡)
		渡来人との交流がうかがえる(南市東遺跡、鴨稻荷山古墳)
	古墳時代中期	小型の前方後円墳や大型円墳を中心とする古墳群が築かれる(田中王塚古墳・妙山古墳群・平ヶ崎王塚古墳群・熊野本古墳群・下平古墳)
	古墳時代後期	小型円墳が造られる(弘川友定遺跡)
5C末		継体天皇が高島郡三尾付近で誕生したという
6C前半		鴨稻荷山古墳が築造される
570	欽明天皇31年	「越の国」について高句麗使節が、「近江の北山」から船で琵琶湖を南下して山背の相楽館へ赴く
672	天武 1年	壬申の乱、大海人皇子軍が高島郡の三尾城(高島町三尾崎付近)を攻め、陥落させる
7C~9		日置前に官衙的機能をもつ建物が建てられる(日置前遺跡)
759	天平宝字3年	高島山から奈良東大寺の用材を伐り出す
764	天平宝字8年	恵美押勝(藤原仲麻呂)の乱、仲麻呂は勝野鬼江(乙女池)での戦いに敗れ、石村村主石楯に捕えられ斬首となる
766	天平神護2年	恵美押勝の乱で功績のあった藁園寺の檀越に物を賜う
833	天長 10年	高島郡が大嘗祭の悠紀国に選定される
9C後期		このころ、鴨に官衙が造られる(鴨遺跡)
985	永観 3年	高島郡が大嘗祭の悠紀国に選定される
1001	長保 3年	音羽が太田庄として白川喜多院寂楽寺の荘園となる
1068	治暦 4年	子田上庄と川上庄を平等院領とする太政官牒がだされる
1138	保延 4年	木津庄が山門領となる
1169	仁安 4年	延暦寺横川中堂再建に高島の木材が運ばれる
1184	元暦 1年	悠紀の殿舎などの用材を採る地に高島郡の2カ所が選定される
1203	建仁 3年	佐々木信綱が朽木庄を賜う
1471	文明 3年	蓮如が湖西を通り、福井県吉崎へ向かう
1505	永正 2年	高島玄蕃允が長法寺山に城を築く
1507	4年	京を脱した將軍足利善澄が朽木谷に逃れる
1528	享祿 1年	將軍足利義晴が朽木谷に滞在する
1538	天文 7年	高島河上七頭の衆と饗庭氏が海津の田屋城を攻める
1543	12年	朽木晴綱と田中頼綱が山木の伐採を巡って争いをおこす
1551	20年	將軍足利義晴が朽木谷に滞在する
1570	元龜 1年	織田信長が朝倉攻めのため九里半街道を通過して越前にむかう、途中中田の城に泊る
1571	2年	磯野員昌が新庄城主となる織田信長から高島郡を与えられる
1572	3年	織田信澄が高島郡北部の寺院等を焼き討ちする
1573	天正 1年	織田信長が大船で高島郡を攻撃する
1578	6年	織田信澄が大溝城を築き城主となる
1603	慶長 8年	豊臣秀頼が白鬚神社の社殿、末社を修造・整備する
1608	13年	中江藤樹が上小川で誕生する
1619	元和 5年	分部光信が大溝に入封し、大溝藩が成立する
1648	慶安 1年	中江藤樹、上小川に藤樹書院を開設する
1662	寛文 2年	大地震が起こり高島郡一帯に甚大な被害がでる
1807	文化 4年	高島郡が大洪水に襲われ、大溝山王谷・愛宕山間で山崩れがおこる
1829	文政 12年	大溝藩にお預けになっていた近藤重蔵が病没する
1831	天保 2年	野田村の敦賀藩代官所に高島郡敦賀藩領の農民が乱入する 藤本太郎兵衛らが瀬田川浚渫工事を完成させる
1859	安政 6年	高島郡内でコレラが流行する
1864	元治 1年	一橋慶喜、天狗党追討のため敦賀へ向かう途中今津・海津に宿泊する
1868	明治 1年	高島郡の神官が廃仏毀釈を行う
1869	2年	蒸気船一番丸が海津一大津間の運航を開始する
1871	4年	廃藩置県、市内の所属県は大津・膳所・大溝・豊橋・小浜・福知山・郡山・金沢・伯太・川越県となる 近江国内は大津県と長浜県に2分され、高島郡は長浜県に所属する
1873	6年	市内各地に小学校が設立される
1876	9年	敦賀郡・三方郡・遠敷郡・大飯郡が滋賀県に編入される
1879	12年	今津に高島郡役所がおかれる
1886	19年	饗庭野が陸軍演習地として買収される 最初の安曇川橋(木造)が建設される
1889	22年	町村制施行により海津・剣熊・西庄・百瀬・川上・今津・三谷・新儀・饗庭・広瀬・安曇・青柳・本庄・高島・大溝・水尾・朽木各村が誕生する

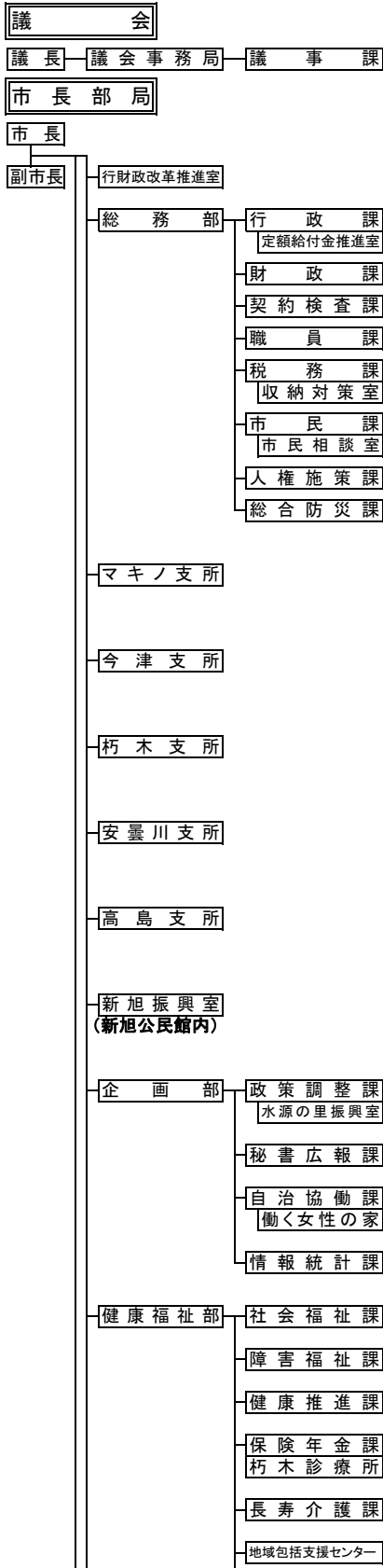
西 曆	和 曆	事 項
1898	明治 31年	高島郡農会が発足する
1902	35年	鴨稻荷山古墳が発見される
1902	35年	大溝村が町制施行
1906	39年	今津村が町制施行
1917	大正 6年	第三高等学校水上部の小口太郎が、今津の宿で琵琶湖周航の歌を披露する
1918	7年	高島郡連合青年団が発足する
1920	9年	滋賀県立今津中学校が開校する
1925	14年	萩の浜水泳場が開かれる
1927	昭和 2年	高島郡誌発行
1931	6年	江若鉄道浜大津－近江今津間全通
1933	8年	安曇川大橋竣工
1936	11年	大溝町立実科高等女学校が滋賀県立藤樹実科高等女学校となる
1940	15年	安曇村が町制施行
1941	16年	第四高等学校ボート部員11名が萩の浜沖で遭難する
1942	17年	今津に県地方事務所が設置される
1943	18年	大溝町・高島村・水尾村が合併して高島町となる
1944	19年	市内小学校が大阪市の学童集団疎開を受け入れ
1947	22年	県立今津中学校が高島高等学校に改称
1951	26年	天皇陛下高島市へ巡幸
1954	29年	安曇町・広瀬村・青柳村・本庄村が合併して安曇川町となる。
1955	30年	海津村・剣熊村・西庄村・百瀬村が合併してマキノ町、川上村・今津町・三谷村が合併して今津町、新儀村・饗庭村が合併して新旭町が誕生する
1956	31年	志賀町大字鶴川が高島町に編入する
1959	34年	饗庭野で第2回日本ジャンボリーが開催される
1962	37年	箱館山スキー場営業開始
1965	40年	国境スキー場営業開始
1966	41年	県立高島高等学校安曇川分校開校
1967	42年	国鉄湖西線工事が着手される
1969	44年	江若鉄道廃線、最後のお別れ列車が走る、江若バス始発式
1974	49年	国鉄湖西線開通、各駅で開通祝賀行事が行われる
1981	56年	びわこ国体、今津町では剣道競技会・銃剣道競技会、安曇川町でウェイトリフティング、高島町・朽木村では山岳競技が行われる
1987	62年	ガリバー村が開村する
1988	63年	グリーンパーク「思い出の森」オープン 近江聖人中江藤樹記念館開館
1991	平成 3年	第1回西びわこペーロン大会が開催される マキノサニービーチオープン
1992	4年	高島郡森林組合が発足
1994	6年	湖西初の都市型ホテル「今津サンブリッジホテル」がオープンする
1995	7年	「家族旅行村ピラデスト今津」がオープンする ピラデスト今津で第19回全国育樹祭式典が行われる くつき温泉「てんくう」がオープンする
1996	8年	びれっじー号館がオープンする
2001	13年	打下古墳石棺から5世紀中ごろの人骨が出土する
2002	14年	高島郡6町村合併検討協議会の初会合が開かれる 高島郡5町による法定の高島地域合併協議会が発足する
2003	15年	新旭で地雷をなくそう全国子どもサミットが開催される
2004	16年	マキノ町・今津町・朽木村・安曇川町・高島町・新旭町による合併調印式が行われる
2005	17年	1月 マキノ町・今津町・朽木村・安曇川町・高島町・新旭町5町1村が合併し、高島市が誕生する 5月 市内全域でチャレンジデーが開催される 9月 吹田市とフレンドシップ交流・災害応援協定が締結される 10月 大家友和ベースボールクラブ高島クラブチームが設立 10月 ガリバーホールで第12回全国山城サミットが開催される 11月 高島市が景観法に基づく景観行政団体となる
2006	18年	1月 朽木村井で土砂崩れ発生 2月 高島市全域が滋賀県経済振興特別区域「びわ湖・里山観光振興特別区域」の認定をうける 4月 守口市と友好交流・災害応援協定が締結される 6月 日本再発見塾IN高島が開催される 10月 北陸本線・湖西線直流化開業
2007	19年	2月 若狭町と災害時の相互協力に関する協定が締結される 3月 高島市総合計画を策定 6月 インターネットテレビ「高島みてねっと！」開設 7月 藤樹書院跡に「中江藤樹墓所」が追加指定される 9月 メール配信サービス「リアルタイム高島」開始 9月 継体天皇即位1500年記念事業『高島歴史フォーラム「継体天皇と古代高島」』が開催される

西 暦	和 暦	事 項
2007	19年	10月 藤樹先生生誕400年祭マスコットキャラクター「よえもん君」が完成
		10月 全国トレイルサミットin高島2007が開催される
		11月 高島市地域SNS「高島きてねっと！」開設
2008	20年	11月 高島市が地方自治法施行60周年記念総務大臣表彰を受賞
		3月 中江藤樹生誕400年祭が約7ヵ月間にわたり開催される【1】【2】
		4月 くつき温泉てんくうの来場者が300万人突破
		4月 今津町椋川にECC学園高等学校が設立
		7月 携帯電話のサービスが受けられない13つの集落（在原区、椋川区、畑自治会）に衛星携帯電話を貸与し、運用協定を締結
		8月 福井県小浜市と災害時の相互応援に関する協定を締結
		11月 若狭町、小浜市と連携・協力して、「琵琶湖と若狭湾を結ぶシンポジウム」を開催【3】
		12月 市民や市内で働く労働者の生活を守るため「高島市生活・雇用緊急対策会議」を設置
12月 湖西線防風柵が完成【4】		

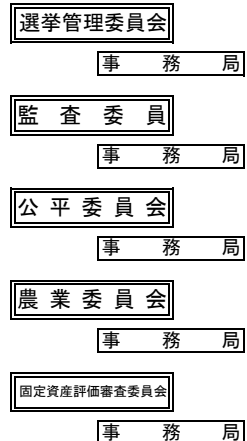
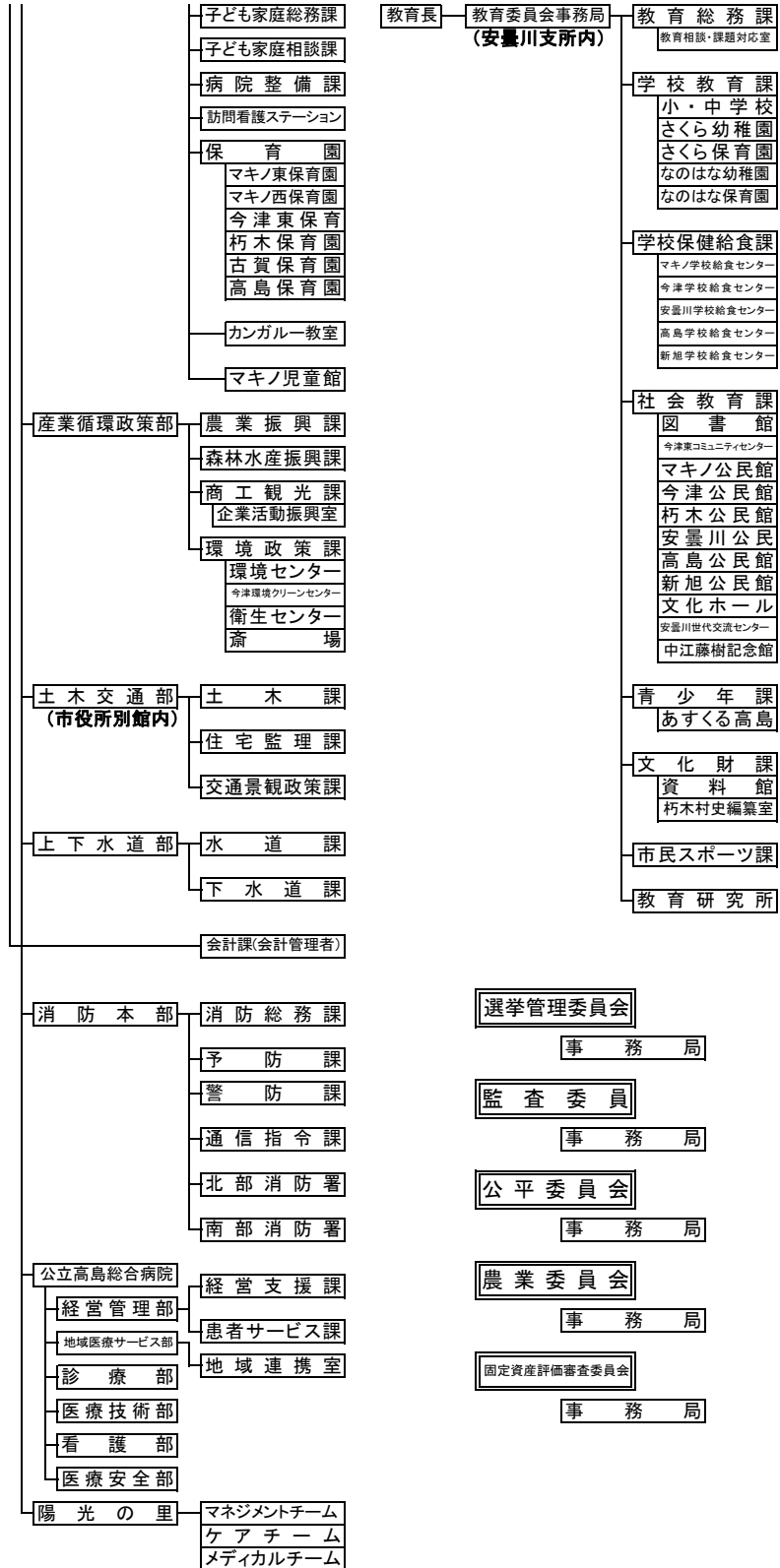


高島市行政機構図

平成21年3月1日 現在



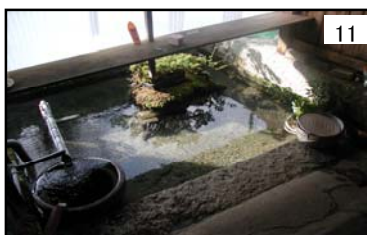
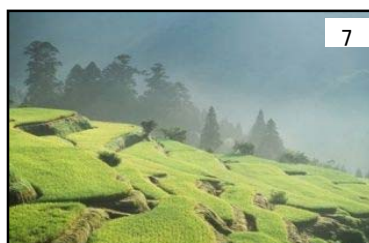
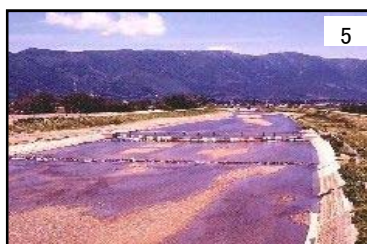
高島市役所本庁舎(旧新旭町役場)	別館、今津支所、安曇川支所以外の部課と行政委員会
市役所別館(旧高島郡民会館)	土木交通部、長寿介護課、地域包括支援センター
市役所今津支所	上下水道部
市役所安曇川支所	教育委員会



高島の「百選」

	百 選 名	名 称	場 所	選定年月	選 定 機 関
1	日本の白砂青松100選	湖西の松林	今津町～マキノ町	昭和62年 1月	(社)日本の松の緑を守る会
2	日本のさくら名所100選	海津大崎の桜	マキノ町	平成 2年 3月	(財)日本さくらの会
3	日本の滝100選	八ツ淵の滝	(旧高島町)鹿ヶ瀬	平成 2年 4月	日本の滝選考会
4	新・日本街路樹100景	メタセコイア並木	マキノ町	平成 6年11月	読売新聞社
5	水の郷百選	マキノ町全域	マキノ町	平成 7年 3月	国土交通省
6	日本の渚100選	萩の浜	(旧高島町) 永田～勝野	平成 8年	日本の渚百選中央委員会
7	日本の棚田百選	畑の棚田	(旧高島町)畑	平成11年 7月	日本の棚田百選選定委員会・農 林水産省
8	日本花の百名山	赤坂山	マキノ町	平成14年 3月	(株)山と溪谷社による決定版 「花の百名山」登山ガイド
9	未来に残したい漁業漁 村の歴史文化財百選	琵琶湖の伝統的漁法 ～築(やな)～	安曇川町北船木	平成18年	水産庁
10	快水浴場百選	マキノサニービーチ	マキノ町	平成18年 5月	環境省
11	平成の名水百選	針江の生水	新旭町針江	平成20年 6月	環境省
12	日本の紅葉百選	生杉のブナ原生林	朽木生杉	不詳	不詳

日本花の百名山の「赤坂山」については、(株)山と溪谷社による「決定版花の百名山登山ガイド」によるものであり、厳密には田中澄江 著の「花の百名山」とはいいがたいものがある。(山と溪谷社に確認済)



【資料 商工観光課】

高 島 市 統 計 書

平成 2 0 年 (2 0 0 8 年) 版

平成 2 1 年 3 月 発行

編集・発行・印刷

高島市役所企画部情報統計課

〒520-1592

高島市新旭町北畑 5 6 5 番地

電話 (0740)25-8000(代表)

F A X (0740)25-8156

<http://www.city.takashima.shiga.jp>