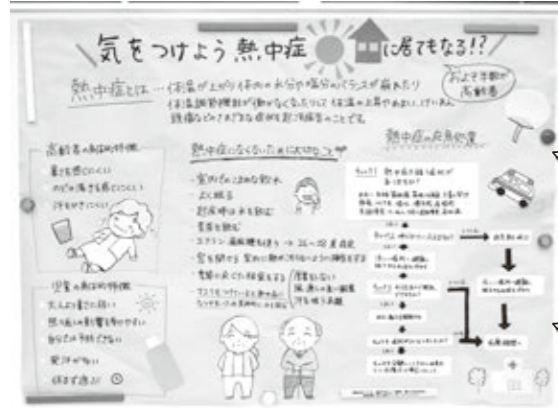


「医療・看護に関する情報ポスター」を知っていますか？

病気や健康について分かりやすく解説しています。ぜひご覧ください。

病院に来られる患者さんやご家族の方に医療や健康に関心を持っていただくこと、毎月各部門の病院スタッフが手作りで健康や病気などに関するポスターを制作して展示をしています。



各回とも模型などを作って分かりやすく工夫しています。

子どもから大人まで立ち止まってじっくりご覧いただけます。

高島市民病院の1階エントランスホールや健診センターだけでなく、本庁、マキノ支所、高島支所、朽木診療所でも掲示しています。また、高島市民病院のホームページからもご覧いただけます。ぜひご覧いただき、健康管理にお役立てください。

4月から常勤医師が就任しました

- |       |       |
|-------|-------|
| 外科    | 倉田 佳彦 |
| 整形外科  | 宮原 拓真 |
| 泌尿器科  | 出口 真央 |
| 総合診療科 | 小嶋 克  |

外来担当に関しては高島市民病院ホームページに掲載している外来担当医師表をご覧ください。

健診・がん検診でお得に健康！  
今年も「けんしん」が始まります

どこも悪くない！それでも健診は必要？



健診で、自分の体を知ることが出来ます！  
健診もがん検診も、自覚症状なく進行する病を早期に見つけるために受診します。

健診ってお金がかかるイメージがあつて受けにくい



自費で受けるよりも半額以上お得です！  
市が実施している健診・がん検診の自己負担金は補助が反映された金額です。

健診・がん検診のお得な情報を知りたい！



スマイルカードポイント引換券をお渡しします！  
健診・検診ごとに50ポイント貯まり、市商工会スマイルカード会加盟店でのお買い物に使っていただけます。

健診・がん検診の詳しい内容は、「たかしま健康だより」または、市のホームページをご覧ください。  
集団健診・がん検診は予約制です。定員になり次第受け付けを終了する日程もあります。早めに予約をお願いします。

大腸がん検診の容器配布中！

▼配布場所  
 <<集団検診提出用>>  
 健康推進課、各支所、図書館など  
 <<医療機関提出用>>市内各医療機関  
 \*集団検診提出日程・実施医療機関は、健康だよりをご確認ください

健診・がん検診の申し込み先

健康推進課 ☎ (25) 8078  
 kenshin@city.takashima.lg.jp  
 ※「たかしま健康だより」には、FAXでの申込用紙が  
 ついています。



国保年金あらかると

☎ 保険年金課 ☎ (25) 8137  
 大津年金事務所 ☎ 077 (521) 1789

国民年金保険料は納付期限までに納めましょう！

令和3年度の保険料月額

4月分から令和4年3月分までの国民年金保険料は、月額16,610円です。

保険料の納付方法・納付場所

日本年金機構から送付される納付書により、納付書の裏面に記載されている取扱金融機関、郵便局、コンビニエンスストア等の窓口で納付してください。

納付書はPay-easy(ペイジー)対応のATM、インターネットバンキングなどを利用して納付することもできます。詳しくは、利用される金融機関にお問い合わせください。

◆納付に関する相談は、市役所保険年金課または、大津年金事務所にお問い合わせください。

納付書の「期限」の違いについて

▼納付期限とは…  
 当初送付する各月の納付書に記載しています。納付期限は、納付対象月の翌月末です。

▼使用期限とは…  
 前納納付書や納付期限を過ぎた後に送付する納付書に記載しています。使用期限は、納付ができる最後の期日です。

保険料の納め忘れがあると、障害基礎年金や遺族年金が受けられない場合があります。保険料の納め忘れにご注意ください。

地域包括支援課 (地域包括支援センター) ☎ (25) 8150 FAX (25) 8054

あんしん 元気生活

認知症について学んでみませんか

高齢化に伴い、認知症高齢者は年々増加し、令和7年には65歳以上の高齢者の約5人に1人に達することが見込まれます。  
 認知症高齢者を地域全体で

支えていくために、認知症の啓発を行う「キャラバンメイト」が講師となって地域や学校、企業に出向き、「認知症サポーター養成講座」を実施しています。

「キャラバンメイト」ってどんな人？

「キャラバンメイト」は認知症サポーター養成講座の企画の立案や、講師として、地域の中で認知症啓発を行う人のことです。  
 県や市が実施する養成研修を受講していただくことで、誰でもキャラバンメイトになることができ、特別な資格は必要ありません。  
 認知症の方に寄り添う、身近な存在として活躍してみませんか。



認知症サポーター養成講座

認知症の方やその家族を温かく見守り、手助けする「認知症サポーター」を養成する講座です。対象は、地域や企業などの団体ですが、個別でも受講していただけます。  
 申し込みなど、詳しくはお問い合わせください。



講座のようす