

高島市民病院

びょういんだより

令和4年4月から看護部長を務めます

看護部長 福田 直美

4月1日付で看護部長を拝命いたしました、福田直美と申します。



現在、医療を取り巻く情勢は、新型コロナウイルス感染症の対応、超高齢化社会の到来などめまぐるしい変化の中にあります。そのような中でも私たち看護職は常に住民の皆さんに安全で安心していただける質の高い看護サービスの提供を目指していきたいと思っています。どうぞよろしくお願いいたします。

高島市民病院 ☎(36) 0220

「医療・看護に関する情報ポスター」を知っていますか？

高島市民病院1階エントランスホールに掲示している「医療・看護に関する情報ポスター」をご覧になったことはありませんか？

情報ポスターには、病気に関することやケガの応急処置方法など、各部署が専門とする内容を分かりやすく掲載し、工夫を凝らしながら作成しています。

情報ポスターは、高島市民病院内健診センターにも掲示しています。ぜひご覧いただき、健康管理にお役立てください。



毎月各部署が交代でポスター掲示をしています

「医療・看護に関する情報ポスター」を知っていますか？

国保年金あらかると

20歳以上の学生の方へ/

学生納付特例制度

納付が困難なときに！



学生納付特例制度とは

学生期間中の国民年金保険料の納付を猶予できる制度です。

制度のメリット

- 病気やけがで障がいが残ったときに、障害基礎年金を受け取ることができます。
- 高齢基礎年金を受け取るために必要な期間（受給資格期間）の計算に含まれます。
- ※高齢基礎年金額の計算には反映されません。保険料を10年以内に納付（追納）すると年金額に反映されます。

◆詳しくは、市役所保険年金課または、大津年金事務所にお問い合わせください。

保険年金課 ☎(25) 8137
大津年金事務所 ☎077(521) 1789

対象になる方

学校教育法で規定する大学（大学院）、短大、高等学校、高等専門学校、専修学校、各種学校（修業年限が1年以上の課程）に在学する学生で、ご本人の前年の所得が基準以下の方

申請書の提出先と持ち物

- 市役所保険年金課または各支所
- 在学期間がわかる学生証のコピーまたは在学証明書（原本）



ご注意ください

- ※すでに申請をされている方にも、審査結果の前に納付書が届く場合があります。
- ※前年に所得がある方は、所得が確定した後に審査を行うため、7月以降に審査結果をお知らせします。

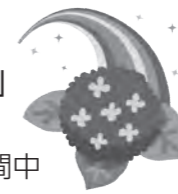
6月

催し物のお知らせ

今津図書館

○エントランス展示

「たかしま森林セラピーの活動紹介」
出展：たかしま森林セラピー
期間：3日☎～28日🔥 開館時間中



今津図書館 臨時休館のお知らせ

6月13日🔥は、図書館システムのサーバ点検のため、今津図書館は臨時休館します。

	開館時間	電話番号	6月の休館日	6月のおはなし会
今津図書館	10時～19時(🔥は21時)	☎(22) 3827	水・木曜日	12日🔥
安曇川図書館	10時～19時(🔥は21時)	☎(32) 4711	月・火曜日	5日🔥、19日🔥
マキノ図書館	10時～18時	☎(27) 0350		18日🔥
朽木図書サロン		☎(38) 2324		25日🔥
新旭図書室		☎(25) 2811		9日🔥
高島図書室		☎(36) 2160		18日🔥

催し物の詳しい内容は各図書館のチラシやホームページをご覧ください。



男女共同参画啓発コーナー

さんかくたより

人権施策課 ☎(25) 8524

さんかく映画祭

令和4年度滋賀県内男女共同参画センター連携事業「さんかく映画祭」を開催します！

上映作品：「最高の人生の見つけ方」
(2019年 日本)
キャスト：吉永小百合、天海祐希、ムロツヨシ

日時 6月23日🔥 13時30分～
定員 50人

料金 入場無料(要予約)
場所 働く女性の家(ゆめぱれっと高島)
申込方法 電話で事前に予約してください。

働く女性の家(ゆめぱれっと高島)
☎(22) 5775

仕事と子育ての両立を考える女性のためのセミナー&就労相談

滋賀マザーズジョブステーションの出張セミナー&就労相談を開催します。
再就労を考えているあなたにぴったりのセミナーやお仕事相談が無料でご利用いただけます。

日時 7月7日🔥
10時～13時

10時～ セミナー
【はたらき方と「扶養」のアレコレ】
～103万、106万、130万、150万の壁～
定員20人(予約優先)

11時～ キャリアカウンセラーによるお仕事相談
定員4人(予約優先)

場所 安曇川公民館
※託児あり 月齢6か月以上～未就学児童(要予約)
予約開始 6月1日🔥

☎0748(36) 1831