

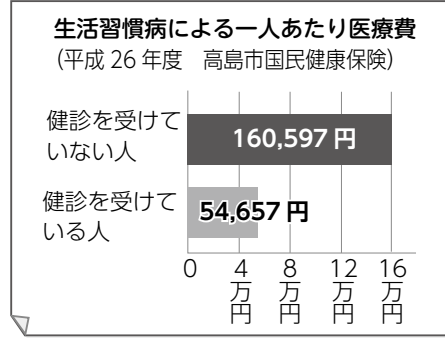
**たった一日で一年の安心！  
必ず健診・がん検診を受けましょう！**

我が家では毎年私も主人もがん検診や人間ドックを受けていて、今年も主人が5月末日に人間ドックを受けました。1か月後、結果が出ました。前立腺にがんができています。最初聞いたときは嘘だと思いました。幸いなことに早期ということで安心しました。手術を受け、わずか12日目で退院することが出来ました。実は私の実母も早期の子宮がんになりましたが、がん検診を受けて見つかりました。おかげ様で今も元気にしています。こうやって私の周辺で2人、検診で助かりました。やはり検診は大事ななあと思います。ぜひ検診を受けていただきたい思いでおたよりを書かせていただきました。(匿名希望)

市民の方からのお声をいただきましたので、ご紹介いたします。(一部抜粋しています)

**がん検診**

年間約10万円も  
違えます



健診受診・未受診でこんなに違う！  
生活習慣病の医療費

**●特定健診とは**  
特定健診は生活習慣病の発症や重症化を未然に防ぐための健診です。  
高血圧・高血糖・脂質異常症等は自覚症状のないままに進行し、全身の血管を老化させます。老化した血管は狭心症や心筋梗塞、脳卒中などの生活習慣病を引き起こします。

1年に1度は特定健診を受診し、生活習慣病のリスクを早期に発見し、日ごろの生活習慣について振り返りましょう。

**特定健診**

今年度集団健診日程は残り1日です!!

30歳代も健診を受診できます

健診、肝炎検診、各種がん検診負担金が無料になる方

12月6日(日)  
9時～10時30分  
安曇川保健センター  
13時～14時  
今津保健センター

※大腸がん検診も同時に提出できます。

職場等で健診の受診機会が無い方に対しても、健診を実施しています。健康保険の種別に関係なく受診していただけますので、ご希望の方は、健康推進課へお申し込みください。

次の方は、負担金が無料になります。  
・平成26年度市民税非課税世帯の方  
・生活保護法による被保護世帯の方  
健診(検診)日の2週間前までに各保健センター(朽木は朽木支所)、健康推進課へ負担金免除の手続きをしてください。なお、課税状況などを確認させていただきますのでご了承ください。

市内の医療機関でも受診できます  
(受診期限 平成28年1月31日)

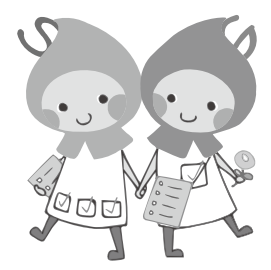
▼特定健診・健康診査実施医療機関一覧

地区	医療機関名	電話番号	予約要・否	大腸がん検診実施の有無
マキノ	マキノ駅前診療所	28-8088	要	有
	マキノ病院	27-0099	否	有
今津	今津病院(火曜日を除く、診療時間内で実施)	22-2238	否	有
	藤井医院	22-5311	否	有
	安井医院	22-2030	要	有
	あいりんクリニック	22-1711	否	有
朽木	前川クリニック	22-2881	否	有
	けいこピュアクリニック	24-7000	要	有
	朽木診療所	38-2071	要	有
安曇川	氷室内科医院	32-2112	要	有
	土田医院	32-3317	要	有
	澤村医院	32-3525	要	有
	東医院	32-1331	要	有
	多胡クリニック	34-0345	否	有
高島	高島市民病院健診センター	36-2299	要	有
	小篠医院	36-1511	否	有
	やまにしクリニック	36-0015	否	有
新旭	本多医院	25-4123	否	有
	藁園本多医院	25-6591	要	有
	澤村クリニック	25-5082	否	有
	片岡クリニック	25-6373	否	有
	湖西クリニック	25-2539	要	有
	まつもと整形外科	25-8201	要	無
	小林クリニック	25-8107	要	有
	まつだ内科・歯科クリニック(土・祝日も実施)	25-5050	要	有

★都合が悪い場合、大腸がん、乳がん、子宮頸がんは医療機関での個別検診を受診することもできます。  
(平成28年3月31日まで)

期日	場所	胃がん検診	乳がん検診	子宮がん検診	大腸がん検診提出日
12/6(日)	午前				● 10時30分まで
	午後				● 14時まで
12/7(月)	各保健センター				● 12時まで
12/12(土)	午前	●	●	●	
	午後		●	●	

保健センターのがん検診は12月が最後です!



**年末年始の救急歯科診療**

年末年始の12月29日から1月3日まで、市内の歯科診療所が休診となることから、高島市歯科医師会により当番制の休日歯科診療が行われます。歯が痛みすぐに処置してほしい等、緊急の場合は開院時間内に下記当番診療所まで必ず連絡して、受診してください。(※緊急時のみの対応となります。)

年末年始の診療日

歯科診療所	電話番号	29日(火)	30日(水)	31日(木)	1日(金)	2日(土)	3日(日)
うえはら歯科 新旭町旭 1-9-4	25-8241	○	○	○			
原田歯科医院 今津町桜町 1-6-1	22-2016				○	○	○

※いずれの日も10時～16時まで

**食の健康教室 参加者募集!!**

参加された方からは、「レシピが増え、健康について学べた」「他のお母さんと子育ての話が色々できた」などの感想もあります。託児も行っていますので、教室に専念していただけて、初めての方も参加しやすい環境です。

- ▼日時 1月25日(月) 10時～13時
  - ▼場所 今津保健センター
  - ▼内容 晩ごはん作り ～夜遅い人のための食事作りの工夫～
  - ▼対象 子育て中の保護者、妊婦等
  - ▼定員 20人(定員になり次第締め切ります。)
  - ▼持ち物 エプロン、三角巾、1人200円(材料負担金)
  - ▼申込方法 電話、ファックス、メール 名前、連絡先、住所をお知らせください。
- ※毎月の内容は、市ホームページの食育をご覧ください。