

# 下水道への接続は お済みですか？

地域全体で生活排水を下水道に流すようになると、生活環境は清潔で快適になります。  
下水道整備が進んでいる地域で、まだ下水道に接続されておられないご家庭や事業所の方は、一日も早く下水道への接続をお願いします。

**下水道の水洗化率は  
77.3%**

○水洗化率とは・・・  
下水道が利用できる方のうち、実際に下水道を利用していらっしゃる方の割合です。

平成23年度末時点で、41,488人(14,692世帯)のうち77.3%にあたる32,088人(10,935世帯)のお宅が下水道をご利用いただいています。  
(水洗化率については、農林業集落排水区域と合併浄化槽区域は含めません。)

○くみ取り便所は、下水道が使用できるようになった日から、3

## 接続にあたって



可能となった方のうち9,400人(3,757世帯)のお宅が、下水道に接続されています。  
まだの方は、早急に下水道への接続をお願いします。

○浄化槽を廃止して、直接公共下水道に接続してください。

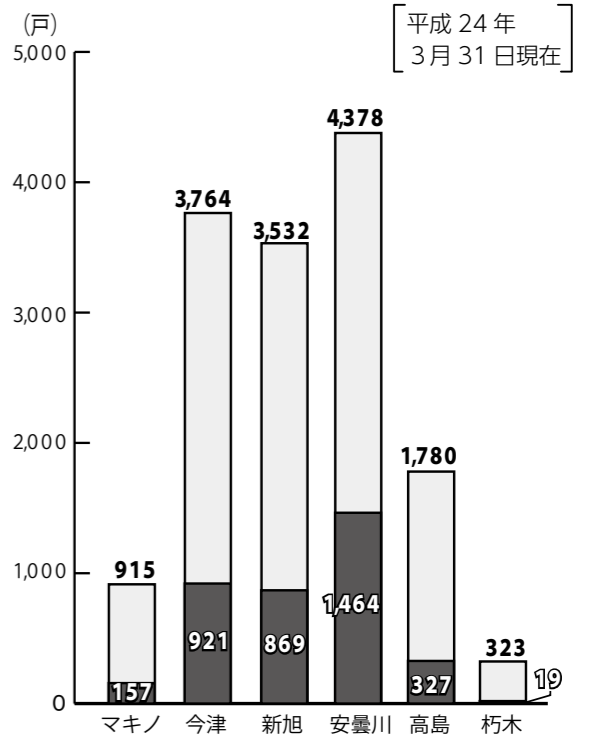
○台所、風呂、洗濯機などからの生活排水を水路や道路側溝に流している場合は、1年以内に下水道につながる必要があります。

○事業課  
☎(22)9011



□ ...下水道が整備され、下水道が利用できる世帯数  
■ ...まだ、下水道を利用されていない世帯数

地域別の下水道利用状況



## 高島の木の家づくりネットワーク

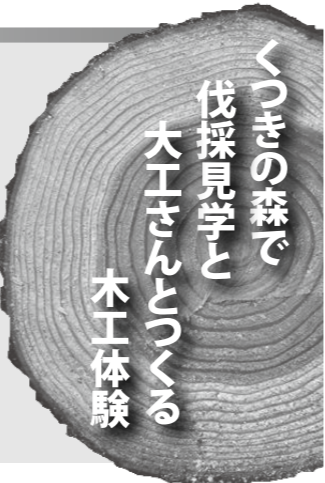
# 高島の木の家 モデル住宅建築中

高島の木の家づくりネットワークは、高島の森から始まる家づくりを推進し、多くの方に地元材を活かした家づくりへの関心を深めていただく取り組みを行っています。

その取り組みのひとつとして、地元のスギをふんだんに活かし、無垢材の香りと温もりを体感していただけるモデル住宅「高島の木の家」を建築しています。  
6月3日(日)には、上棟式を行い、多くの方に足を運んでい

だき、伝統的木造建築の構造と技術を間近で見学していただきます。大工職人が丹念に手刻み加工した、土台、柱、梁、桁などの材が、ぴったりと組み合わせられ、強固な建物へと形を変えていく様は、とても見応えがありました。上棟式では見学者によって棟木が無事に引き上げられ、餅まきにも大勢の方が参加され大盛況でした。  
モデル住宅は、9月下旬に完成予定で、進捗状況は高島の木の家づくりネットワークのホームページ(<http://www.takashima-kinokie.jp>)で随時紹介していきます。  
完成内覧会や、モデル住宅でのセミナーの開催など多くの催しを予定していますので、高島の木の家に足を運んでください。

☎ 間 森林水産課  
(25)8512

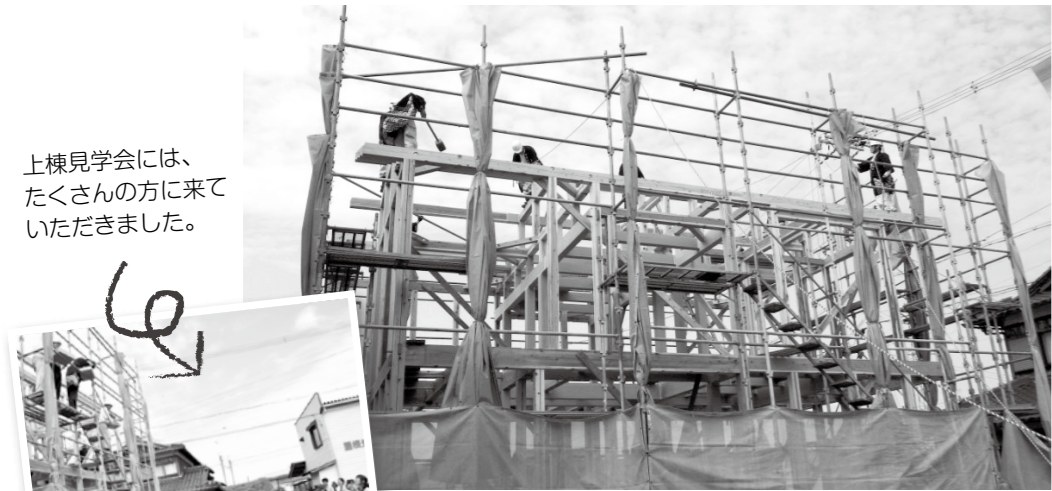


くつきの森で  
伐採見学と  
大工さんをつくる  
木工体験

午前中は、スギの伐採見学と伐採されたスギの皮むき体験、午後からは、大工さんと一緒に本箱をつくる楽しいイベントです。  
●日時 7月28日(土) 9時~16時

- 集合場所 高島市役所 東玄関
- 内容 スギの伐採見学・スギの皮むき体験
- 木工体験(本箱)
- モデル住宅見学
- 参加料 無料
- 募集人員 先着20人
- 申込締切 7月25日(水)

☎ 間・高島の木の家づくりネットワーク  
(20)1179  
(今津ヴォーリス資料館内)



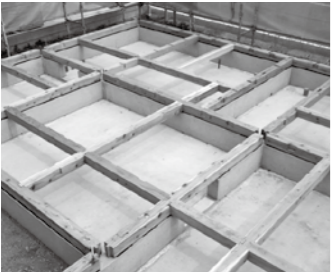
上棟見学会には、たくさんの方に来ていただきました。



一階部分



基礎



木工体験



皮むき



伐採

