

市役所本庁舎 グラウンドオープン！

市役所本庁舎整備工事が完了し、教育委員会事務局と都市整備部の本庁舎への移転を行います。これにより、これまで分散していた市役所機能が集約し、市民の皆さんの利便性の向上、防災機能の一元化が図れることとなります。また、5月7日(火)はすべての部署が本庁舎へ移転後初めての開庁日となるグラウンドオープンを迎えます。

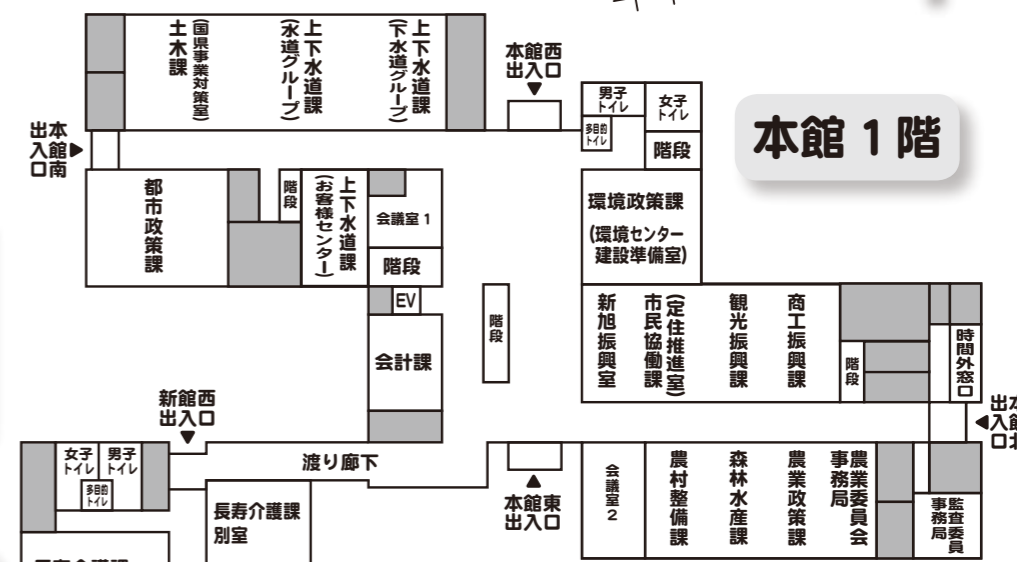
【集約スケジュール】

▼引越し

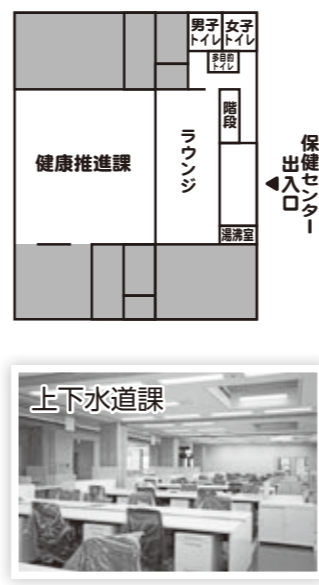
4月27日(土)～29日(月)

現在、安曇川にある教育委員会事務局と、今津にある都市整備部の各部署が、新旭の庁舎の本館・新館各階に引越します。※今回の引越しで移動する部署は移転後に電話番号が変わります。各電話番号については、10～11ページの市の組織をご覧ください。

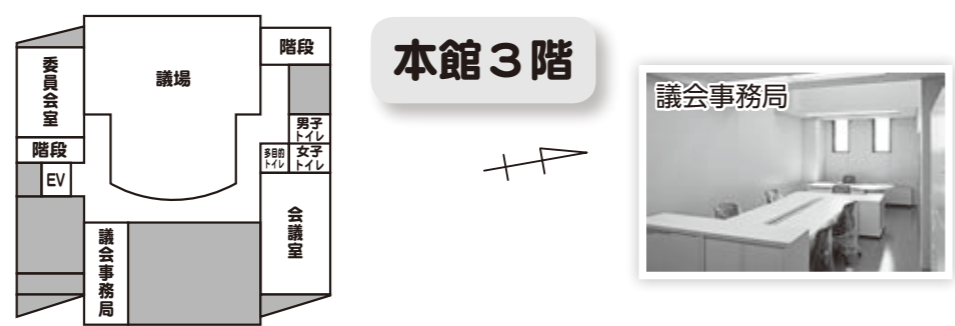
本館1階



新館1階



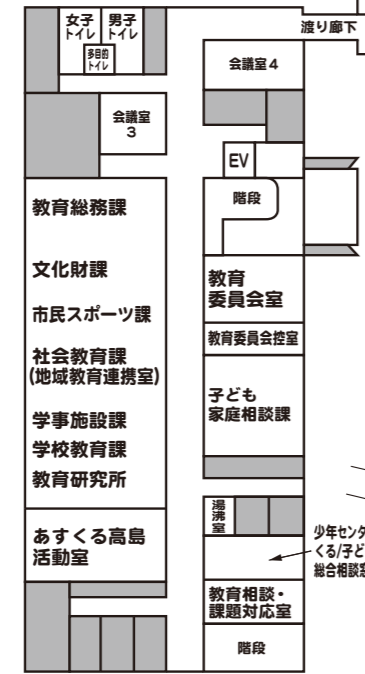
本館3階



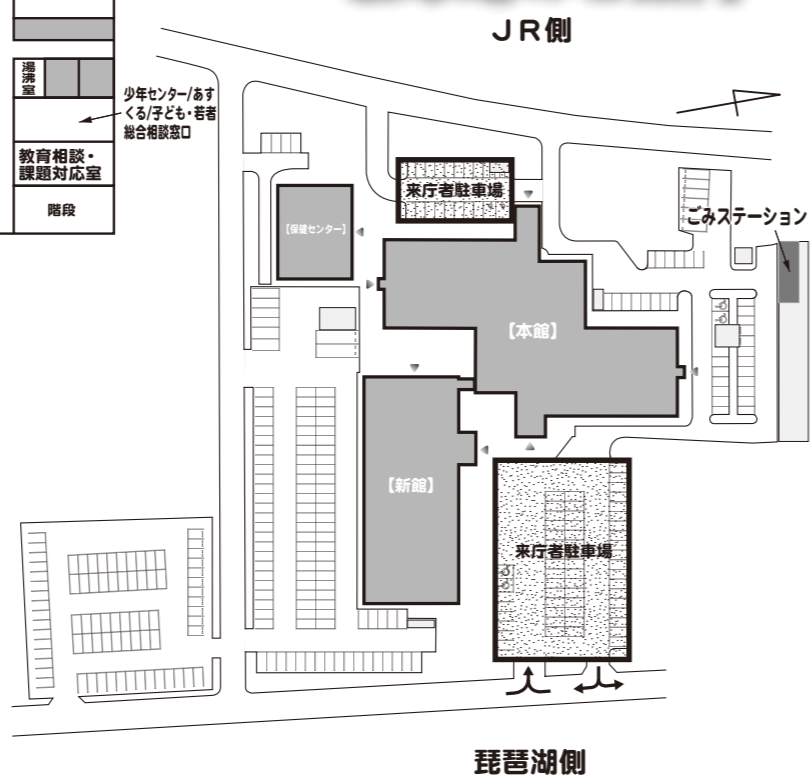
本館2階



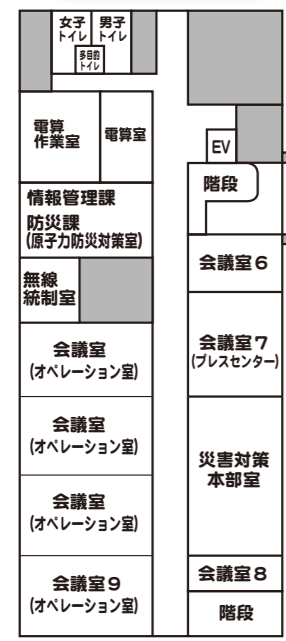
新館2階



駐車場のご案内



新館3階



支所休日業務(日直業務)の本庁舎への集約について

現在、休日の8時30分から17時15分までの電話や来庁者の対応は、本庁および各支所で実施しています。合併後14年が経過し、休日の利用状況を踏まえ、本庁舎グラウンドオープンに合わせて、6月から支所での休日業務を廃止し、本庁舎に集約します。なお、本庁舎の休日体制を現行の2人から1人増員し、3人で業務を行い、体制の強化を図ります。※支所での夜間対応については、平成29年4月より廃止し、本庁舎に集約し業務を行っています。

問総務課 ☎(25)8000

各部署の配置について、証明書の発行や生活に密着した手続きを行う窓口は新館・本館各1階に配置し、皆さんに分かりやすいレイアウトにしました。皆さんが利用しやすく、災害に強い市役所として、今後も大切に維持管理に努めていきます。

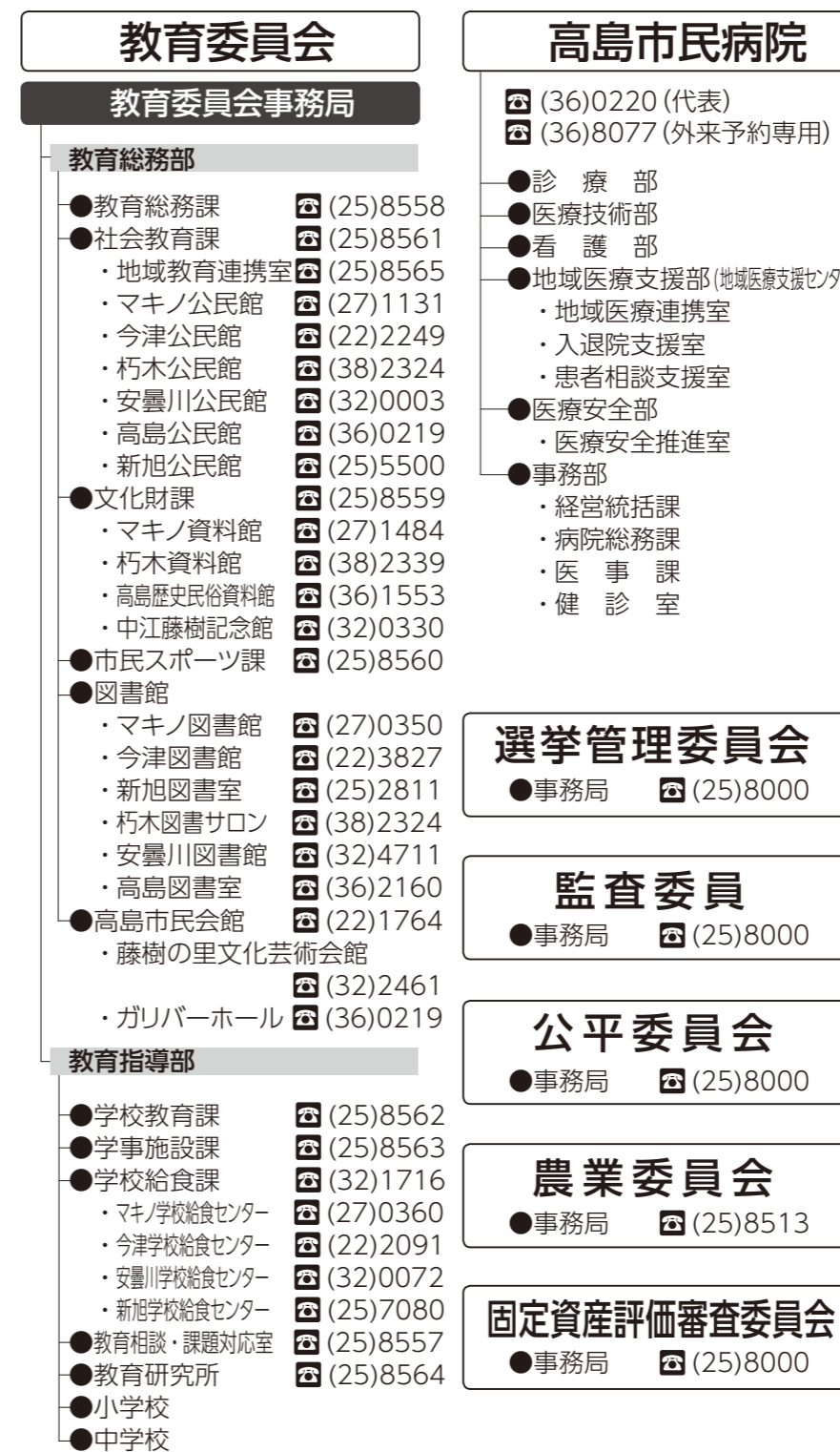
問 財産管理課
☎(25)8112

平成31年度 市の組織

☎ 人事課 ☎ (25) 8525



本年度は、市制発足から今日まで、最大の懸案事項でありました庁舎整備事業が完了し、本庁以外に分散していた部署が集約され、5月の市役所本庁舎のグランドオープンを機に一体的な事務執行体制がようやく整うこととなります。この強みを活かし、より一層の行政サービスの向上を図るため、組織内における部局間連携の強化はもちろん、市民や地域との連携も意識しながら「期待される効果を最小の費用」で実現できるように必要な組織体制の整備を行い、組織力のさらなる向上を目指します。



point 1 市民課窓口のワンストップ化の推進【市民生活部】

庁舎機能の一体化を契機として、特に関連する業務が多い市民課と保険年金課の連携を強化し、ワンストップサービスを提供するため、保険年金課の所管部局を健康福祉部から市民生活部に移管します。

point 2 高齢者施策の一体的な推進【健康福祉部】

高齢者施策を一体的に推進するため、総合的な調整機能を持つ部署として、健康福祉部内に「高齢者支援局」を設置し、関係する各課等の横の連携を強化して介護人材の確保等の施策を積極的に推進します。

point 3 新たな環境センターの建設への対応【環境部】

新たな環境センターの建設に向け、「施設整備基本計画」の策定や施設の稼働に伴う周辺環境への影響調査の実施等、本格的な事業を進めていく必要があるため環境政策課内に「環境センター建設準備室」を設置します。

point 4 総合的な都市整備事業の推進【都市整備部(新)】

道路や河川、橋梁、上下水道など、身近で生活に欠かせない公共施設については、これまでの建設事業中心の時代から、再点検や改修、修繕等といった、必要な施設をより良い形に再整備していく時代へと変革しています。このことから、市民の安全・安心を前提とした、より良い都市整備の推進を目指し、都市建設部の名称を都市整備部に改めます。

身体障害者相談員と知的障害者相談員にご相談ください！

身体に障がいのある方や、知的障がいのある方、また、その家族を対象に、日頃の家庭での困りごと悩みごと、障がい者福祉全般に関する相談をお受けします。秘密は固く守られます。お気軽にご相談ください。

▼身体障害者相談員 ※敬称略

氏名	住所・電話番号
金谷 照夫	マキノ町海津 (28)0453
清水 政治	今津町桂 (22)1386
足立 勲	新旭町藁園 (25)2848
清水 透弘	安曇川町青柳 (32)4208
中江 光男	音羽 (36)0630
澤本 英子	朽木市場 (38)2153

▼知的障害者相談員 ※敬称略

氏名	住所・電話番号
駒井 正一	安曇川町北船木 (34)0658
小嶋 典子	勝野 (36)2040
高木 照代	マキノ町海津 (28)0453

障がい福祉課 ☎ (25)8516

世代をつなぐ農村まるごと保全向上対策 広域活動組織「広域たかしま」設立

農地は、食料生産や水源涵養、景観形成、文化伝承など多面的な機能を有しています。こうした農地を次世代に引き継ぐため、農家に限らず、子どもたちも含めた地域のさまざまな立場の方が力を合わせて取り組む「世代をつなぐ農村まるごと保全向上対策」事業を推進しています。

この度、取り組みの効率化を目指し、市内76活動組織が広域活動組織「広域たかしま」を立ち上げ、今津宮の森コミュニティセンターを拠点に活動を開始しました。



農業用水路の清掃作業

農農村整備課 ☎ (25)8529

JR新旭駅にエレベーターが完成しました！

JR新旭駅のエレベーター設置工事が完成し、駅を利用される高齢者や障がいのある方、妊産婦の方など、すべての方々が安全で安心して駅を利用できるようになりました。

【施設の概要】

- ▼エレベーター新設 2基
 - ・上下ホーム各1基 (11人乗り)
 - ・車いす対応型エレベーター
- ▼上下ホーム既設階段に2段手すりを設置
- ▼音響音声案内装置 (上下ホーム) 各1か所
- ▼視覚障がい者誘導用ブロック 一式



下り側



上り側

都都市政策課 ☎ (25)8571

5月11日(土)～20日(月) 春の全国交通安全運動が実施されます

交通事故は、一人一人がちょっとした事に注意し、実践することで防げることも多くあります。みんなで事故に遭わない、起こさないよう心がけましょう。

- 子どもと高齢者の安全な通行の確保と高齢運転者の交通事故防止**
ドライバーは、歩行者にやさしい運転を心掛けましょう！
- 自転車の安全利用の推進**
傘さし運転や運転中のスマホ操作などは禁止です！
- 全ての座席のシートベルトとチャイルドシートの正しい着用の徹底**
子どもがチャイルドシートを正しく着用できているか毎回確認しましょう！
- 飲酒運転の根絶**
家族や職場、地域ぐるみで取り組みましょう！
- 横断歩道利用者ファースト運動の推進**
信号機のない横断歩道は、歩行者が優先です！

「セーフティーたかしま」交通安全推進協議会 (都市政策課) ☎ (25)8571

農農業政策課 ☎ (25)8511



マキノピックランドで、昨年7月より新築工事を行っていましたが、並木カフェ、メタセコイア(地域連携販売力強化施設)が完成し、4月22日(月)にオープンしました。このカフェでは、メタセコイア並木の壮大な風景を眺めながら、マキノピックランドで収穫された果物や地元食材を使用したスイーツを味わっていただくことができます。

すべての客席より、並木の風景を楽しんでいただけるほか、屋外にはテラス席を設けており、青空、山並み、メタセコイア並木を一望することが出来ます。

メタセコイア並木、マキノピックランドへお越しの際には、ぜひお立ち寄りください。

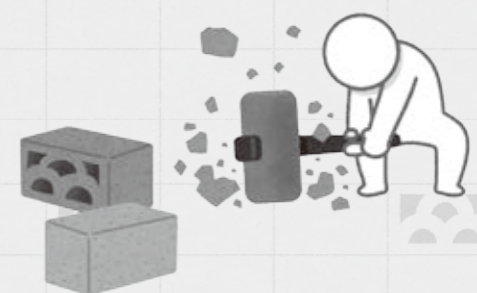
《並木カフェ メタセコイア》がオープンしました



オープンしました

危険なブロック塀は撤去しましょう

平成30年6月に大阪北部を震源とする地震が発生し、ブロック塀倒壊により、尊い人命が失われました。これを受けて市では、地震発生時における人的被害の防止および避難経路の確保を図り、地震に強いまちづくりを進めていきたいと思います。本年度から倒壊する危険のあるブロック塀等の撤去のための補助制度を新設しました。



- ▼補助対象物 (次のすべてに該当するもの)
 - ブロック塀等の高さが、60cm以上のもの
 - 地震などで倒壊する危険のあるもの
 - 避難路の沿道、または避難地に隣接する敷地で、倒壊した場合に道路の通行に影響を及ぼす恐れがあるもの
 - 撤去に関して他の制度などで補助金の交付を受けないもの
- ▼主な対象者
 - 市内に存在するブロック塀等の所有者
 - 補助対象のブロック塀等を撤去する方 など
- ▼補助金額
 - 撤去費用の3分の2 (限度額10万円)

都都市政策課 ☎ (25)8571