

特集

6月1日～7日は、水道週間 さあ今日も 水と元気が 蛇口から

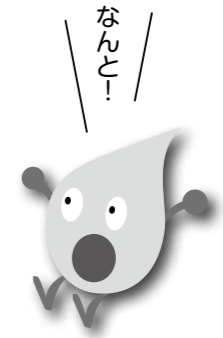
6月1日から7日までは、水道週間です。水道週間とは、水道について国民の理解と関心を高めることを目的に、昭和34年に厚生労働省(旧厚生省)が定めたもので、今年のスローガンは、「さあ今日も 水と元気が 蛇口から」です。

蛇口をひねれば、飲むことができる水がいつでも当たり前のように出てくる水道。この機会に身近な水道について考えてみませんか。

水道管の長さは 約630km!

面積の広い当市には44の水道施設が点在しており、水道管の総延長は約630km。新幹線の品川から姫路までの距離とほぼ同じです。

水道事業の目的は、一般企業のような利益の追求ではなく、安全で良質な水を安定してお届けすることで、公衆衛生の向上と生活環境の改善を図ることにあり、そのためには持続可能な経営状況が求められます。しかし、人口の減少や景気の悪



市の水道は、 水道料金で支え られています

水道事業は、税金を財源とした市の一般会計とは別に、民間の会社と同じように「独立採算性」で運営している公営企業です。

このため、皆さんのご家庭や事業所に、きれいな水を絶え間なく送りつづけるための経費は、「水道料金」によってまかなわれています。

また、古い水道施設を刷新したり、新たに建設するには膨大な費用がかかります。このため、国などから借入をして施設を整備し、その借りたお金には利息をつけて、水道料金の中から少しずつ返済しています。

家庭でできる 漏水チェック!

検針時にお渡ししています「使用量のお知らせ」には、2か月間の使用水量と請求金額が記載されています。たくさん水を使った覚えがないのに「いつもより水道の使用量が多い」というときは、水

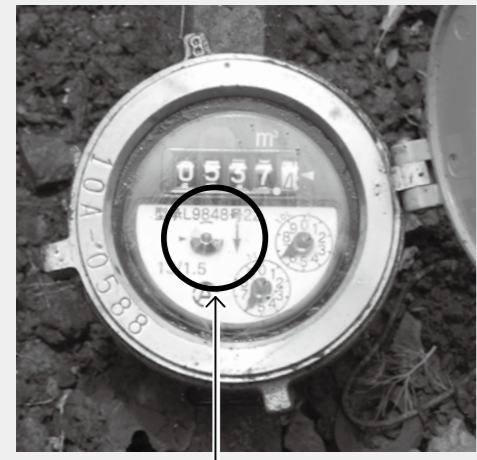
が漏れている可能性があります。このような時は、左図の方法で漏水しているかどうかを確認してください。

漏水チェックの手順

- ① まず、家の蛇口をすべて閉めます。
- ② メーターボックス内にある水道メーターを見ます。
- ③ パイロット(数値の左下にある突起)が回っていると漏水の疑いがあります。



↑メーターボックス



パイロット

水道メーターより家側の給水管および給水器具は、所有者、使用者の責任で管理していただくものです。もし漏水を発見したら、自己負担で修理を行ってください。また、しばらく家を留守にするときは、水道メーター横の止水栓を閉めておくとう安心です。

マンション等集合住宅にお住まいの方は、管理会社へお問い合わせください。
なお、発見困難な場所での漏水は、水道料金を減免できる場合がありますので、詳しくはお問い合わせください。

.....

普段、何気なく使っている水。蛇口の向こう側にあるのは、雨のひとつずつが森の樹木に蓄えられ大地に浸透し、山や里や湖を潤してようやく届いた貴重な資源です。
一滴一滴の水を大切にすため、ご家庭でできることをぜひこの機会に考えていただき、これからも水道事業の運営にご理解ご協力をお願いします。

問 経営課
☎(22)68300

簡単にできる
漏水チェックだよ

