

健診センターのご案内



HEALTH CHECKUP CENTER



TAKASHIMA MUNICIPAL HOSPITAL

自分の健康は自分で守る時代になりつつあるいま
一度、お体のチェックをしてみたいはいかがでしょうか

高島市民病院

健診センターのご案内

健診は自分の健康状態を知り、病気を引き起こす可能性のある危険因子を早い段階で見つけ、病気の予防・健康増進に役立てることが大切です。一度きりの健診ではなく定期的に受けることで、健診データを継続的に管理し、生活習慣病やその他の病気の早期発見・早期治療につなげることができます。

当センターは、地域の方やお勤めされている方に健康管理の意識を高め、健やかな日常生活を送っていただけるよう支援させていただきます。

スタッフ一同、健診センターのご利用を心よりお待ちしております。

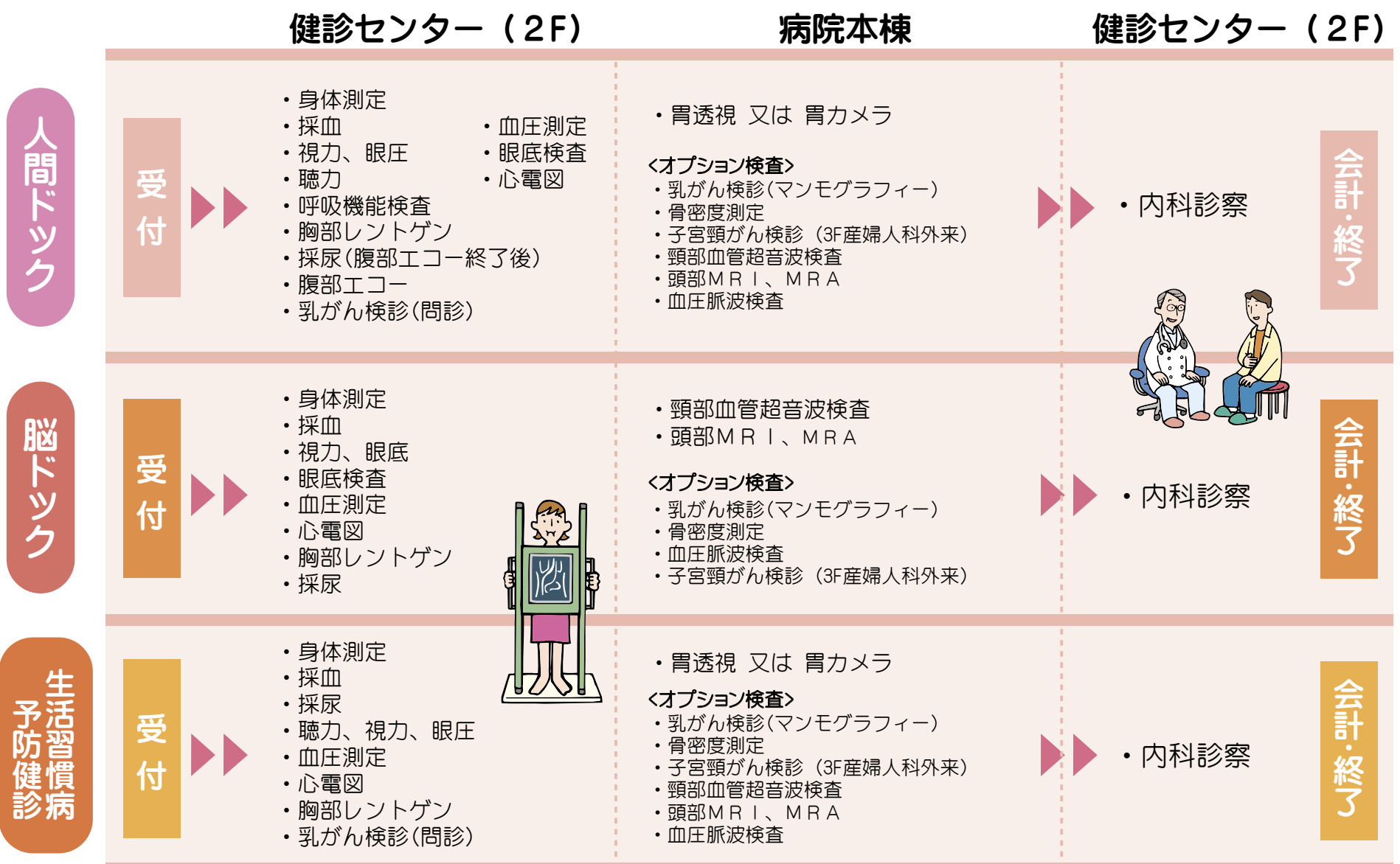
主な健康診断実施内容

- ・日帰り人間ドック ・脳ドック ・生活習慣病予防健診 ・企業、個人健康診断
- ・特定健康診査 ・子宮頸がん検診 ・乳がん検診 ・大腸がん検診 ・その他各種検診
- ・PET/CT健診（杉田玄白記念公立小浜病院にて実施）

※健診によっては助成対象になっているものがあるため、各自治体にお問合せ下さい。



健診の流れ 検査日：月曜日～金曜日の 午前（土・日・祝日・年末年始を除く）





受付窓口

受付・会計・予約はこちらへ。
その他、ご質問などお気軽に
お越し下さい。



更衣室

健診着をご用意しております。
ロッカーに荷物を預け身軽に
健診を受けていただけます。



待合スペース

健康に関する情報収集の場と
してご利用いただけます。



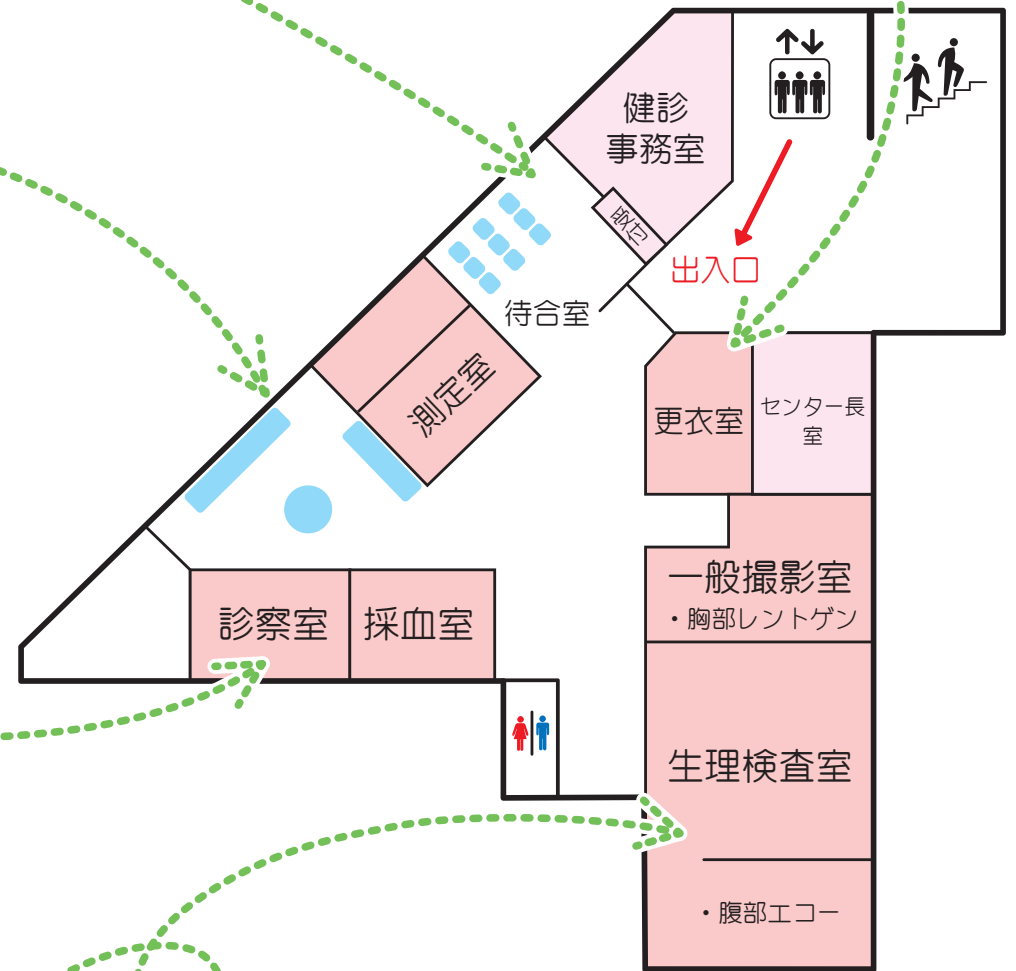
診察室

プライバシーが守られた診察
室で落ち着いて診察が受けら
れます。



生理検査室

視力・聴力・心電図
肺機能検査等



健診センター (健診棟 2階)

病院本棟で受けていただく検査項目



産婦人科外来

(エレベーターで3階へ)

- ・子宮頸がん検診



Gブロック (1階)

- ・マンモグラフィー
※女性技師が対応
- ・胃透視
- ・骨密度測定
- ・頸部血管超音波検査
- ・頭部MRI
- ・血圧脈波検査



Hブロック (1階)

- ・胃カメラ(内視鏡検査)

人間ドック・脳ドック・生活習慣病予防健診

あなたの健康管理についてアドバイスいたします

生活習慣病は多くの場合、自覚症状がなく長い時間をかけて発病にいたるといわれています。

生活習慣病を予防するためにはライフスタイルを「栄養・運動・休養」のバランスのとれたものにすることが大切ですが、健康度を知らうえで定期的に健康診断を受けるなど、日常の健康管理が大切です。

検査内容	検査からわかること	検査項目	人間ドック	脳ドック	生活習慣病 予防健診	
問診			○	○	○	
身体測定	肥満度	身長	○	○	○	
		体重	○	○	○	
		B M I	○	○	○	
		標準体重	○	○	○	
		腹囲	○	○	○	
理学的検査（身体診察）		医師診察（視診・聴診など）	○	○	○	
血圧測定	循環器系の状態	最大血圧・最小血圧	○	○	○	
血液検査	【脂質検査】	脂質異常症	総コレステロール	○	○	○
			中性脂肪（TG）	○	○	○
			HDL-コレステロール	○	○	○
			LDL-コレステロール	○	○	○
	【血糖検査】	糖尿病など	空腹時血糖	○	○	○
			HbA1c	○	○	○
	【肝機能検査】	肝機能の状態 栄養状態	AST（GOT）	○	○	○
			ALT（GPT）	○	○	○
			γ-GT（γ-GTP）	○	○	○
			アルカリフォスファターゼ（ALP）	○	○	○
			総蛋白（TP）	○	○	—
			アルブミン（ALB）	○	○	—
			総ビリルビン	○	○	—
			アミラーゼ	○	○	—
	【腎機能検査】	高尿酸血症 腎機能の状態	尿酸（UA）	○	○	○
			クレアチニン	○	○	○
			BUN	—	○	—
	【血液一般検査】	貧血 血液の病気など	赤血球数	○	○	○
			血色素量	○	○	○
			ヘマトクリット値	○	○	○
白血球			○	○	○	
血小板			○	○	—	
白血球分類			○	○	—	
尿検査	糖尿病 腎臓・尿路の状態など	尿糖	○	○	○	
		尿蛋白	○	○	○	
		尿潜血	○	○	○	
		尿沈渣	○	○	—	
便検査	大腸がんのスクリーニング	便ヒトヘモ検査（2日法）	○	—	○	
眼科検査	視力の状態	視力、眼圧検査	○	視力のみ	○	
	動脈硬化の状態など	眼底検査	○	○	—	
聴力検査	聴力の状態	聴力（オージオメーター） 1000Hz（右・左）/4000Hz（右・左）	○	—	○	
画像検査	肺・気管支・心臓などの状態	胸部X線検査	○	○	○	
	消化管の状態	胃透視（バリウム検査）※1	○	—	○	
		腹部超音波検査	○	—	—	
循環器検査	心臓に関わる異常	心電図	○	○	○	
呼吸器検査	呼吸器の状態	肺機能検査	○	—	—	
動脈硬化検査	動脈硬化の状態	頸部血管超音波検査	—	○	—	
脳検査	脳の組織や血管の異常	頭部MRI・MRA	—	○	—	
料 金（税 込）			¥39,897	¥42,801	¥30,195 ^{※2}	

※1:胃内視鏡検査(胃カメラ)をご希望の場合、別途1,500円をご負担いただきます。

2023年4月現在

※2:協会けんぽにご加入(本人)の方は、5,282円(税込)にて受診が可能です。

※ 診療報酬改定などの諸事情により、金額を予告なく変更することがございます。お申込時にホームページまたはお電話にてご確認ください。

人間ドック・脳ドック・生活習慣病予防健診に付随するオプション検査

検査項目		検査費用(税込)	
※子宮頸がん検診		¥ 3,520	
※乳がん検診 (問診・マンモグラフィ) 木曜日以外		¥ 6,952	
※3Dマンモグラフィ検査(乳がん検診の追加検査)		¥ 3,850	
血液検査	腫瘍マーカー検査	AFP	¥ 2,695
		PSA(男性のみ)	¥ 2,948
		CA125(女性のみ)	¥ 3,124
		CEA・CA19 - 9(2項目)	¥ 4,114
		上記3項目の場合(例えばPSA・CEA・CA19 - 9)	¥ 4,774
		上記4項目の場合(例えばAFP・PSA・CEA・CA19 - 9)	¥ 5,940
		肺がん3項目セット	¥ 4,774
	BNP検査	¥ 3,047	
	ヘリコバクター・ピロリ抗体検査	¥ 2,464	
	ABC検診(胃がんリスク層別化検査)	¥ 4,334	
	甲状腺セット	TSH・FT3・FT4	¥ 5,423
	肝炎検査	HBS抗原・HCV抗体	¥ 3,707
	アレルギー検査	View 39(39項目のアレルゲン検査)	¥ 15,730
	アレルギーセット検査	樹木セット	¥ 4,840
		イネ科セット	¥ 6,050
		雑草セット	¥ 6,050
		食物セット	¥ 6,050
甲殻類セット		¥ 2,420	
ペットセット		¥ 3,630	
ハウスダストセット		¥ 2,420	
骨密度測定(DEXA法) 木曜日以外(40才以上の方にお勧めしています)		¥ 3,960	
※血圧脈波検査(ABI・PWV)		¥ 1,100	
※頸部血管超音波検査(1名/日)		¥ 3,850	
※頭部MRI・MRA(1名/日)		¥ 22,880	

※印の項目は、受診当日にお申し込みいただけません。事前にご予約をお願いします。

2023年4月現在

注) 診療報酬改定などの諸事情により、金額を予告なく変更することがございます。お申込時にホームページまたはお電話にてご確認ください。

PET/CT健診について

健診内容： 問診・身体計測・血圧測定・血糖検査・
PET/CT検査(頭部～大腿部)・読影

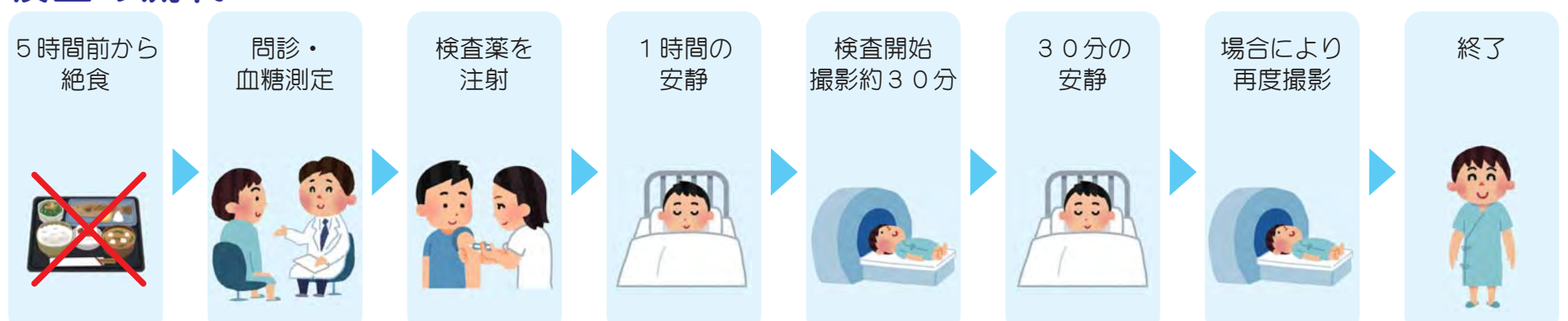
実施日： 毎週水曜日(祝日を除く)

所要時間： 約2時間30分(移動時間除く)

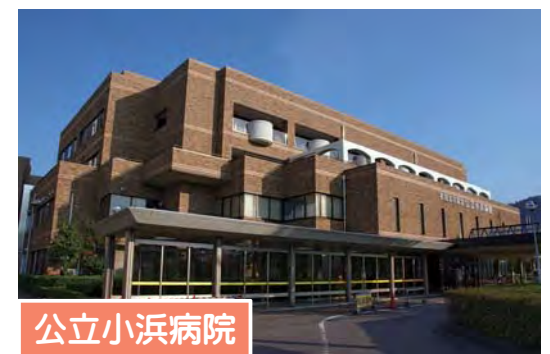
費用： 83,600円(税込)

- 病院間の無料送迎をします。往路を高島市民病院、復路を公立小浜病院が担当させていただきます。(自家用車でも可)
- 前日17時以降のキャンセルは、医薬品代(約5万円)を請求させていただきます場合がありますのでご了承ください

検査の流れ



詳しくは健診センターへお問合せください。



公立小浜病院

杉田玄白記念公立小浜病院との共同事業で、PET/CT検査を受けていただけます。

企業・個人健康診断

■ 検査日：月曜日～金曜日 午前（土・日・祝日・年末年始を除く）

検査一覧

※労働安全衛生法に基づく定期健康診断

検査内容	検査からわかること	検査項目	35歳未満 及び 36～39歳	35歳 及び 40歳以上	雇入時 健診	
問診		既往歴及び業務歴の調査 喫煙及び服薬歴等	○	○	○	
身体測定	肥満度	身長	○	○	○	
		体重	○	○	○	
		腹囲	○	○	○	
眼科検査	視力の状態	視力検査	○	○	○	
理学的検査（身体診察）		医師診察（視診・聴診など）	○	○	○	
聴力検査	聴力の状態	聴力（オーディオメーター） 1000Hz(右・左)4000Hz(右・左)	○	○	○	
血圧測定	循環器系の状態	最大血圧・最小血圧	○	○	○	
尿検査	糖尿病	尿糖	○	○	○	
	腎臓・尿路の状態など	尿蛋白	○	○	○	
画像検査	肺・気管支・心臓などの状態	胸部エックス線検査	○	○	○	
呼吸器検査	呼吸器の病気	喀痰検査	■ 1	■ 1		
循環器検査	心臓に関わる異常	心電図検査	●	○	○	
血液検査	【貧血検査】	貧血	赤血球数	●	○	○
		血液の病気など	血色素量	●	○	○
	【肝機能検査】	肝機能の状態	AST (GOT)	●	○	○
			ALT (GPT)	●	○	○
			γ-GT (γ-GTP)	●	○	○
	【脂質検査】	脂質異常症	中性脂肪 (TG)	●	○	○
			HDL-コレステロール	●	○	○
			LDL-コレステロール	●	○	○
	【血糖検査】	糖尿病など	空腹時血糖	●	○	○
	料 金 (税 込)	一 般		¥ 6,963	¥ 13,453	¥ 13,453
企業・団体(5名以上)		割引あり(お問い合わせください)				
HbA1cを含む場合		—	+ ¥ 539	+ ¥ 539		

※ ■●の検査を省略した場合の料金です。 2023年4月現在

※ 診療報酬改定などの諸事情により、金額を予告なく変更することがございます。お申込時にホームページまたはお電話にてご確認ください。

○…必須項目

●…40歳未満（35歳を除く）の方については、医師の診断に基づき省略可

■ 1 …胸部X線検査により病変及び結核発病のおそれがないと医師が判断した場合は省略可

※その他の検査項目を希望される方は、ご相談下さい。

※検査項目を追加された場合、別途料金を頂きますので、ご了承下さい。

特定健康診査

■ 検査日：月曜日～金曜日 午前（土・日・祝日・年末年始を除く）

基本的な健診

※当院は滋賀県医師会との集合契約医療機関です

検査内容		検査からわかること	検査項目	特定健診 (社会保険対象者)	特定健診 (市町国保対象者)
問診				○	○
身体測定	肥満度	身長		○	○
		体重		○	○
		BMI		○	○
		腹囲		○	○
理学的検査（身体診察）			医師診察（視診・聴診など）	○	○
血圧測定		循環器系の状態	最大血圧・最小血圧	○	○
血液検査	【脂質検査】	脂質異常症	中性脂肪（TG）	○	○
			HDL-コレステロール	○	○
			LDL-コレステロール	○	○
	【血糖検査】	糖尿病など	空腹時血糖	●	▲
			HbA1c	●	▲※1
	【肝機能検査】	肝機能の状態	AST（GOT）	○	○
			ALT（GPT）	○	○
			γ-GT（γ-GTP）	○	○
	【腎機能検査】	高尿酸血症 腎機能の状態	尿酸(UA)		○
			クレアチニン		○
eGFR				○	
尿検査	糖尿病 腎臓・尿路の状態など	尿糖	○	○	
		尿蛋白	○	○	
		尿潜血		○	
料 金（税 込）				¥8,655 ※	¥9,229 ※

※特定健診の自己負担額は保険者の負担割合によって異なります。

○…必須項目

●…空腹時血糖またはHbA1c

▲…食後10時間以上の場合は同時実施
10時間未満は※1のみ



お申込み方法

当健診センターは予約制となっております。お電話にて、お気軽にお申し込みください。

・ 予約受付時間： 月曜日～金曜日 13時～16時（土・日・祝日 年末年始を除く）

・ 予約電話番号： 0740（36）8082 <直通>

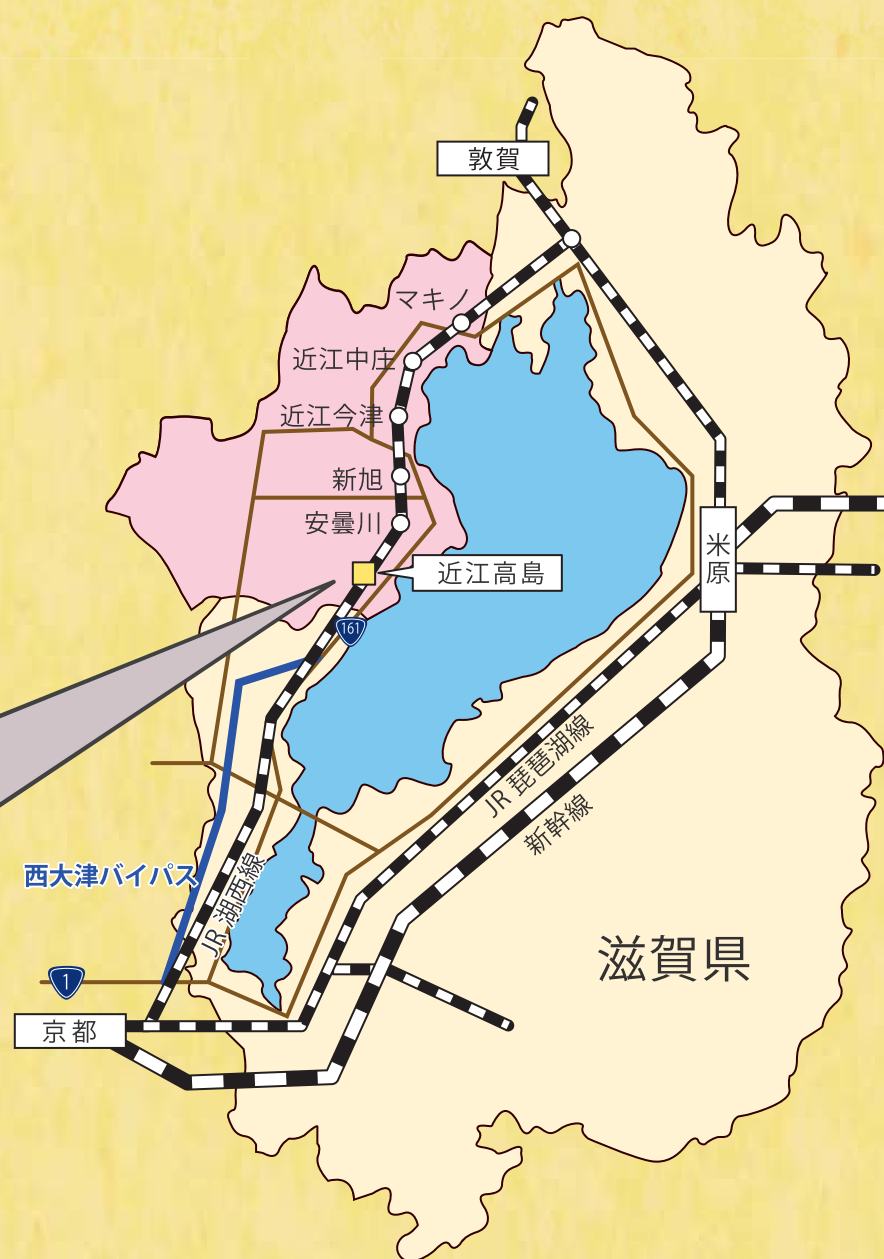
※子宮頸がん検診のみを希望される場合は、こちらの番号へおかけください。
（検診は病院本棟で実施します。）

電話番号： 0740（36）8077

申込事項： コース内容、氏名、生年月日、電話番号をお伝えください



アクセス



■ 車でお越しの方

【京都方面から車でお越しの場合】

西大津バイパス、国道161号線を北進
近江高島駅口交差点左折後すぐ

【敦賀方面から車でお越しの場合】

北陸自動車道木之本インターより、国道8号線、国道303号線経由
国道161号線を南進

■ 電車でお越しの方

JR湖西線 近江高島駅下車 徒歩1分