

ふれ愛たいはず

新旭公民館内
新旭青少年育成学区民会議
令和2年7月22日発行
TEL 25-5500

笑顔 えがお

ピンチをチャンスに（北小のチャレンジ）

新旭北小学校



かつて経験したことのない感染症の拡大により、市内の小中学校も春休みをはさんで長期の休業となりました。新しい学年になり、分散登校すら中止となる緊急事態のなか、子どもたちは、保護者の皆さまのご協力をいただきながら、家庭でできるだけの学習を進めていく日々を過ごしました。ようやく先が見え始め、分散登校の再開を機に、新旭北小ではオンラインによる授業にチャレンジしました。各学年わずか三〇分程度でしたが、各家庭と学校がつながり、実りある時間が過ごせました。テレビでその様子を見ることはあっても、自分たちがその場に身を置くことなんて予想もしていなかった教職員がほとんどで、初めのうちは戸惑いの連続でしたが、各ご家庭の多大な協力に支えられ、軌道に乗せることができました。子ども・保護者・学校が一つになったからこそ実現したチャレンジです。

そして今、新旭北小は新たなチャレンジに取り組んでいます。それは教室を移した学習のチャレンジです。臨時休業で失った授業を回復させるため、今年の夏休みは大幅に短縮されます。そんななか六月から校舎の大規模改造工事が始まっており、現在、教室で授業ができない状況にあります。

そこで、湖西中学校や新旭公民館に無理をお願いし、部屋をお借りして左記のとおり学習をすすめています。慣れない環境での学習ですが、子どもたちはがんばっています。

七月二〇日～三一日 湖西中学校にて

八月一七日～二八日 湖西中学校および新旭公民館にて

なお、この期間は臨時の通学路を設定し、慣れない道を歩いて登下校をしています。安全な登下校ができますよう、地域のみなさまの見守り活動についてご協力をお願いします。

登校は、八時頃 湖西中学校 新旭公民館着

下校は、十二時四十五分頃 湖西中学校 発（七月）

十一時五十分頃 湖西中学校 新旭公民館発（八月）



1日のスタートは朝ご飯から！

地域活動栄養士会 西川 智子

◆朝の脳はエネルギー欠乏状態、朝食を食べないと集中力・記憶力も下がったまま。忙しくて、寝坊しても、気持ちよく一日が始まれるよう朝食をしっかり食べましょう！コロナにうち勝つためにも免疫カアップ！

- ★いつも朝食を食べていない人は、まず一品から
バナナ、ヨーグルト、牛乳、野菜ジュース、おにぎり、パンなど
- ★2品組み合わせ
ごはんと納豆、食パンと卵（ハム・チーズ）など【炭水化物+タンパク質】
- ★時間のある日は3品揃えて
ごはんと納豆と味噌汁（具たくさん）
食パンと目玉焼き+野菜サラダ【炭水化物+タンパク質+野菜】

初夏のレシピ



☆ 長いも梅肉あえ ☆

《材料 4人分》 長いも・・・120グラム
梅干し・・・大1コ
刻みのり・・・適量
みりん・・・大さじ1

- ①長いもは皮をむき、1.5cm 角に切る
- ②梅干は種を取り細かく刻み、みりんと混ぜる
- ③長いもを②で和え器に盛り、刻みのりを天盛にする

☆ さやいんげんの梅干煮 ☆

《材料 4人分》 さやいんげん・・・150グラム
梅干し・・・2コ
だし・・・1、5カップ

- ①さやいんげんはへたを切り落とし色よく茹でる
- ②濃い目のだしを作り①のいんげんと梅干（種のまま）を強火で煮立ったら中火にし煮汁が1/3くらいになるまで10分ほど煮る。器に移し冷まし味を含ませる。

新旭中学生広場「私の思い2020」

■例年、「中学生が論理的に物事を考え、自分の主張を学校や家庭、地域の人たちに伝えること」を目的として進めています。今年度は3年生を中心に臨時休業中に自宅で行いました。本年度は、現在の社会情勢に鑑み、全校発表会を行わず、書面審査及び代読による審査会を実施しました。審査員は本校「むくげの花の会」の皆様です。審査員の方から「今年もまた、中学生の思いに触れて深く考えさせていただけでよかった。」と感想をいただきました。お忙しい中を本当にありがとうございました。結果は以下の通りです。皆さんおめでとうございます。(湖西中学校)



審査風景



「最優秀賞
3年 仲川 聖」



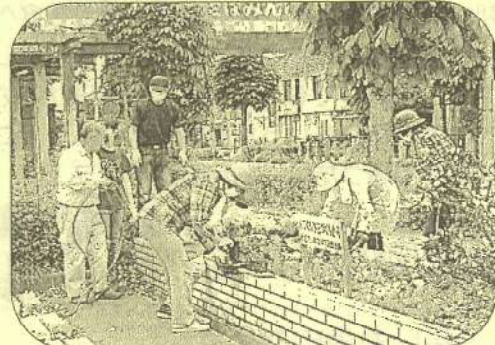
「優秀賞
3年 石田 千智」



「優秀賞
3年 尾崎 羽姫」

JR新旭駅西口等花壇緑化活動

■今年度も新旭養護学校より、色とりどりのペチュニアの花苗をたくさんいただき、去る5月24日(日)新旭青少年育成学区民会議の委員等22人で新旭駅西周辺に植えました。例年高等部の生徒さんと共に植え付け作業をしていますが、今年は新型コロナウイルスの関係で一緒にできず残念でした。通行される方がホッとされる一時を・・・と願っています。(環境づくり部会 足立 菊江)



ストップ足形の設置をしませんか!

■新旭青少年育成学区民会議では、地区のなかで注意が必要な所に歩行者用足形のペイントを行っています。子ども会や自治会等希望される団体は新旭公民館まで連絡をお願いします。



公民館に協力金の募金箱を設置しています

■青少年の体験活動など、健全育成事業の拡大のために市民の皆様の温かいご支援をいただきますようお願いいたします。5月には、湖西中学校から協力金をいただきました。

