

高島市統計書

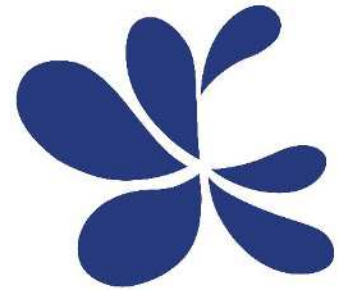
平成29年(2017年)版



高島市

市章

花をモチーフにし、6町村をそれぞれ1枚の花びらに見立て、各花びらは、地図上の6町村の位置と対応しており、このデザイン全体で「高島市」を表しています。6町村が合併することで、互いに協力し合い、大輪の花が咲くように発展して欲しいという願いを込めて、6枚の花びらが一つの花を咲かそうとしている姿を表しています。



市の花 カキツバタ

カキツバタは水湿地に群生し、5月から6月にかけて紫色の花をつけます。市内の湿地帯や沼などに多く自生し、また、栽培されているものもたくさん見られます。

花のつくりは内花被片3枚、外花被片3枚の計6枚からなり、6町村の合併により誕生した市の成り立ちを後生に残すとともに一体感の醸成を図ります。また、万葉の時代から文学・芸術の題材にもなっています。

これらのことから、6地域の協調性と文化を深めていこうとする姿を表します。



市の木 サクラ

サクラは、市内に名所が多く存在し、市民の保全活動も活発に行われるなど、市民の心のよりどころであり、自然環境を守り育てていこうとする気概を表すものです。

市内に自生するサクラの種類も豊富で、植え付けられたものも多く、人々を魅了する様子は、明るく希望に満ち、人が行き交い栄えるまちのシンボルと、また、長寿のサクラは、市の持続的な発展と市政や市民活動の継続性を目指す姿勢を表します。



市の鳥 ヒバリ

ヒバリは、市内の農耕地に多い鳥で、早春から夏にかけてピイピイピイ、ピチクリピチクリとさえずりながら翼を早く羽ばたかせて、空高く舞い上がり、一気に舞い降りてくる様子を見ることができます。

「揚げ雲雀」と呼ばれる高い所を目指して飛ぶ姿に、高い理念を掲げてその実現を目指す市民の行動規範を表します。また、農耕地によく見られることから、農業の振興や美しい田園風景を保全する姿勢を表します。



はじめに

高島市統計書〈平成29年（2017年）版〉を刊行いたします。

本書は、高島市の各分野の基本的な最新統計資料を収録し、市勢の現状ならびに発展の推移を明らかにしようとするものです。

編集にあたっては、照会の多い分野の統計表や最新の資料を可能な限り収録いたしました。まだまだ不十分ではありますが、各方面からご指導いただき、今後も内容の充実に努めてまいります。

本書の編集にあたり貴重な統計資料の提供、その他格別のご協力を賜りました各方面の方々に厚くお礼を申し上げますとともに、今後ともより一層のご指導とご協力を賜りますようお願い申し上げます。

平成29年 6月

高島市役所 政策部 情報統計課

凡 例

1. 本書は、高島市の各般にわたる基本的な統計資料を収録したものです。
2. 統計の収録期間は、基本的に平成28年（2016年）のものとし、これにより難しいものは最新統計の年次によります。また、必要に応じて累年比較を掲げたものです。
3. 特に注記しないかぎり、「年」とあるものは暦年1月から12月までを、「年度」とあるものは会計年度4月から翌年3月までを示しています。
4. 資料は基幹統計調査および庁内各部局・官公庁・民間団体などから収集したものです。
5. 各数字の単位未満は原則として四捨五入したもので、総数と内訳が合わない場合もあります。
6. 統計表についての注記は下記に記入しました。
7. 統計表中の符号は、次のとおりです。

「 〇 」 記載単位に満たないもの

「 … 」 不詳および算出不能

「 — 」 当該数字のないもの

「 × 」 公表を差控えるもの

「 △ 」 マイナス（減）の数値

（ただし、気象の項は「—」を負数としています。）

総目次

統計表

第1章	土地・気象	1
第2章	人口	3
第3章	労働力	16
第4章	農林水産業	18
第5章	経済	22
第6章	土木・建築	25
第7章	電気・水道	28
第8章	運輸	30
第9章	保健・衛生	34
第10章	社会福祉	41
第11章	教育・文化	48
第12章	司法・警察・消防	54
第13章	議会・行政・選挙	59
第14章	財政	66
第15章	その他	72

統計表目次

第1章 土地・気象

1. 位置	1
2. 面積および広ぼう、標高	1
3. 地目別土地面積	2
4. 気象状況	2

第2章 人口

5. 人口・世帯数の推移	3
6. 年齢別人口階層表・比率	3
7. 年齢別・男女別人口	4
8. 地域・年齢・男女別人口	5
9. 行政区・男女別人口、世帯数	8
10. 世帯人員	12
11. 65歳以上の人口	
(1) 推移	12
(2) 高齢化率の推移	12
12. 65歳以上の親族がいる一般世帯数	13
13. 65歳以上の高齢単身者数	13
14. 昼夜間人口（流入・流出人口）	13
15. 戸籍	13
16. 国籍別登録者数	13
17. 自然動態	14
18. 社会動態	14
19. 住所別転入出者数	14
20. 乳児死亡状況・婚姻・離婚	15
21. 死因別死亡状況	15
22. 合計特殊出生率	15

第3章 労働力

23. 15歳以上の労働力状態	
(1) 労働力・非労働力別人口	16
(2) 産業別・男女別・年齢別15歳以上就業者数	16
(3) 産業別就業人口	17
24. 職業紹介・就職の状況	17
25. 産業別新規求人状況	17
26. 雇用保険の給付状況	17

第4章 農林水産業

27. 農家数	18
28. 経営耕地面積（販売農家）	18
29. 経営耕地面積規模別農家数（販売農家）	18
30. 農産物販売金額規模別経営体数（販売農家）	18
31. 農地法取扱い状況	19
32. 森林の概況	
(1) 森林面積	20
(2) 民有林の所有形態別森林面積	20

第5章 経済

33. 事業所の概況	
(1) 事業所の推移	21
(2) 産業別事業所数、従業者数	21
(3) 従業者規模別事業所数	21
34. 工業の概況	
(1) 産業中分類別事業所数等	22
(2) 工業用地	22
(3) 1日当たりの水源別用水量（淡水）	23
(4) 1日当たりの用途別用水量（淡水）	23
(5) 従業者規模別事業所数等	23
35. 商業の概況	
(1) 商業の推移	24
(2) 産業別事業所数	24

第6章 土木・建築

36. 住宅の状況	25
37. 家屋の状況	25
38. 開発許可等件数の状況	26
39. 建築確認件数の状況	26
40. 国道・県道の整備状況	
(1) 一般国道	26
(2) 県道	26
41. 市営住宅等の設置状況	27
(1) 市営住宅	27
(2) 特定公共賃貸住宅	27

(3) 改良住宅	27
----------	----

第7章 電気・水道

42. 電灯および電力需要状況	28
43. 上水道・簡易水道事業の状況	28
44. 下水道事業の状況	
(1) 高島流域下水道	29
(2) 単独公共下水道(朽木浄化センター)	29
(3) 農業集落排水施設	29
(4) 林業集落排水施設	29

第8章 運 輸

45. 自動車保有台数	30
46. JR各駅の一日平均乗客数	30
47. 路線別年間乗降客数	31
48. 各バス会社の状況	32
49. 観光入込客数	
(1) 月 別	33
(2) 目的別	33

第9章 保 健 ・ 衛 生

50. 予防接種実施状況	34
51. 健康診査受診者の状況	35
52. 医療施設数	35
53. 医療従事者数	35
54. 高島市民病院利用状況	
(1) 入院患者数	36・37
(2) 外来患者数	36・37
55. 救急患者状況	
(1) 救急患者(外来・入院)	38
(2) 救急車による患者搬送件数	38
56. ゴミ処理状況	39
57. し尿および浄化槽汚泥処理状況	39
58. 公害苦情状況	40

第10章 社 会 福 祉

59. 国民年金加入状況	41
60. 国民年金給付状況	41
61. 後期高齢者医療等給付状況	41
62. 国民健康保険加入状況	41

63. 国民健康保険給付状況	
----------------	--

(1) 給付件数	42
(2) 給付金額	42

64. 福祉医療費助成状況	43
65. 療育手帳交付者状況	43
66. 精神障害者保健福祉手帳交付者状況	43
67. 身体障害者手帳交付状況	
(1) 種類別総数	44
(2) 種類別・等級別	44
68. 精神障害者精神科通院医療費助成事業	44
69. 介護保険事業状況	

(1) 介護保険被保険者数および認定状況	45
(2) 介護サービス給付費状況	45
(3) 介護サービス利用状況	
i 居宅サービスの年度別累計利用人数	45
ii 主な居宅サービスの年度別累計利用人数	45
iii 施設サービスの年度別累計利用人数	45

70. 交通災害共済状況	46
71. 保育園および保育所型認定こども園の状況	46
72. 学童保育の状況	46
73. 介護老人保健施設 陽光の里利用状況	
(1) 入所者状況	47
(2) 通所者状況	47
74. 高島市訪問看護ステーション利用状況	47

第11章 教 育 ・ 文 化

75. 幼稚園の状況	48
76. 幼保連携型認定こども園の状況	48
77. 小中高等学校の状況	
(1) 小学校	49
(2) 中学校	49
(3) 高等学校	49
78. 特別支援学校の状況	49
79. 図書館の利用状況	
(1) 登録者数、貸出者数	50
(2) 貸出冊数	50
(3) その他	50
80. 図書館の蔵書数	51
81. 公民館等利用状況	
(1) 教室、受講者数	52

(2) 公民館等利用者数	52
82. 資料館入館者数	52
83. 指定文化財	
(1) 国指定	53
(2) 国選定	53
(3) 県指定	53
(4) 県選択	53
(5) 市指定	53
(6) 登録有形文化財	53

第12章 司法・警察・消防

84. 民事事件処理状況	54
85. 刑事事件処理状況	54
86. 家事事件処理状況	54
87. 交通事故と安全施設	
(1) 交通事故発生件数	55
(2) 死傷者数	55
(3) 交通安全施設	55
88. 刑法犯の発生と検挙状況	55
89. 少年刑法犯補導者数	56
90. 不良行為少年補導者数	56
91. 火災状況	
(1) 出火件数	57
(2) 焼損状況	57
(3) リ災状況	57
(4) 原因別火災発生状況	57
92. 救急状況	58
93. 救助状況	58

第13章 議会・行政・選挙

94. 議会会議開催状況	
(1) 本会議	59
(2) 委員会	59
95. 議案等の処理状況	
(1) 提出案件の分類	60
(2) 議案の処理状況	61
(3) 請願の処理状況	61
96. 職員数	62
97. 男女共同参画状況	
(1) 市管理職	63

(2) 各種団体における女性参画状況	63
98. 選挙人名簿登録者数	64
99. 選挙の状況	64

第14章 財政

100. 市税等収納状況	66
101. 市民税業種別納税者数および課税額	
(1) 納税義務者数	67
(2) 業種別課税額	67
102. 市有財産の概要	68
103. 財政状況	
(1) 普通会計決算収支の推移	68
(2) 普通会計決算分析指数等の推移	68
(3) 普通会計歳入決算額の推移	69
(4) 普通会計性質別歳出決算額の推移	69
(5) 公営事業会計決算額の推移	71

第15章 その他

高島市の地位	72
市域の変遷（沿革）	73
高島市年表	74
高島市行政機構図	78
高島の「百選」	79

統計表

1. 位置

地 点	東経（経度）	北緯（緯度）	場 所
極 東	136° 06′ 21″	35° 27′ 33″	マキノ町 ^{カイツ} 海津地先
極 西	135° 45′ 49″	35° 20′ 44″	朽木 ^{オイスギ} 生杉地先
極 南	135° 55′ 41″	35° 15′ 29″	(高島町) ^{シンガセ} 鹿ヶ瀬地先
極 北	136° 04′ 58″	35° 32′ 26″	マキノ町 ^{ノグチ} 野口地先
市役所位置	136° 02′ 10″	35° 21′ 09″	高島市新旭町北畑 (高島市役所付近の四級三角点)

※琵琶湖を除いた部分での計測による

2. 面積および広ぼう、標高

面 積	広 ぼう		標 高	
	東 西	南 北	最 高	最 低
693.05Km ²	31.1Km	31.3Km	1,098.0m ツルベダケ (釣瓶岳)	84.371m (琵琶湖水面)

※広ぼうは琵琶湖を除いた部分での計測による



3. 地目別土地面積

1月1日現在

(単位：㎡)

	平成25年	平成26年	平成27年	平成28年
総面積	511,360,000	511,360,000	511,120,000	511,120,000
評価分総面積	191,982,231	191,812,965	191,784,642	191,229,935
田	48,460,114	48,374,214	48,323,021	48,276,273
畑	5,569,309	5,565,144	5,543,478	5,540,337
宅地	12,637,038	12,703,892	12,713,241	12,724,651
池沼	318,750	318,750	316,038	314,558
山林	108,932,107	108,774,957	108,656,973	108,134,458
牧場	5,593	5,593	5,593	5,593
原野	11,232,649	11,233,337	11,181,997	11,166,708
雑種地	4,826,671	4,837,078	5,044,301	5,067,357
その他	-	-	-	-
非評価分総面積	319,377,769	319,547,035	319,335,358	319,890,065

【資料 税務課「概要調書」】

4. 気象状況

彦根地方気象台今津観測所

	降水量 (mm)		気温 (°C)			風速 (m/s)		日照時間 (時間)	最深積雪 (cm)
	計	日最大	日平均	最高	最低	平均	最大		
1980年	1,826]	66]	12.7	31.8]	-5.1]	2.0	12	1,933.0	...
1985年	1,962	69	13.4	33.3	-8.9]	2.1	11	1,912.1	35
1990年	1,909	108	14.4	33.2	-4.2	2.0	16	1,043.5]	60]
1995年	2,040	128	13.2	35.1	-6.5	2.1	12	1,409.1	90]
2000年	1,743	119	14.1	35.0	-4.9	2.0	12	1,421.7	87
2001年	1,753	61	14.0	35.1	-7.6	2.0	10	1,486.3	56
2002年	1,635	53	14.1	34.6	-3.3	2.0	10	1,383.1	25
2003年	2,129	82	13.8	33.4	-5.7	1.9	12	1,210.2	16
2004年	2,037	119	14.8	34.2	-4.9	2.0	13	1,688.0	40
2005年	1,902	107	13.8	33.7	-5.8	1.7	10	1,500.4	38
2006年	2,000	69	13.9	35.3	-7.8	1.7	12	1,424.1	95
2007年	1,907	87	14.4	35.9	-4.7	2.0	12	1,699.3	13
2008年	1,889	74.5	14.1	35.0	-5.7	1.9	11	1,734.3	65
2009年	1,786	67.5	14.2	34.3	-8.5	1.8	13.0	1,687.2	44)
2010年	2,202	102.5	14.5	35.2	-3.3	2.0	11.2	1,730.5	13
2011年	2,507	164.0	13.9	34.4	-4.8	2.0]	12.8	1,682.9	57
2012年	2,122	74.0	13.8	33.9	-9.2	2.0	13.9	1,784.3	85
2013年	2,084	156.0	14.1	34.3	-7.0	2.0]	12.6]	1,891.7	24
2014年	1,866	88.0	13.9	36.2	-4.5	2.0	12.5	1,808.2)	76
2015年	2,198	83.0	14.7	34.9	-2.6	1.9	12.5	1,746.6	39
2016年	1,948.0	107.5	14.2]	34.8]	-8.6	1.9	10.0	1,823.0	21.0
1月	164.0	43.0	3.9	12.5	-8.6	2.1)	9.3)	120.3	21.0
2月	142.0	27.0	4.4	16.6	-3.2	2.1)	10.0)	130.3	9.0
3月	85.5	25.5	7.5	18.9	-2.8	2.1	8.1	163.3	7.0
4月	134.0	30.0	13.1	25.6	1.7	2.2	9.5	141.8	0.0
5月	175.5	40.0	18.2	29.6	8.6	2.1	9.1	219.0	0.0
6月	191.5	31.5	21.4	29.7	11.3	1.8	7.1	149.9	0.0
7月	234.5	80.0	25.5	34.2	19.3	1.7	7.2	192.1	0.0
8月	106.0	55.0	27.1	34.8	18.5	1.8	7.3	255.7	0.0
9月	314.5	107.5	24.9]	33.2]	18.4]	1.6	7.7	111.5	0.0
10月	141.5	50.5	17.8	29.7	5.8	2.0	7.1	134.2	0.0
11月	81.0	20.5	10.8	19.1	2.2	1.8	9.0	118.9	0.0
12月	178.0	31.5	6.2	17.3	-1.6	1.8	8.6	86.0	0.0

※1980年～2000年は5年単位で記載。

※値) … 準完全値 統計値を求める対象となる資料の一部が欠けているが、その数が許容する範囲内である値

※値] … 資料不足値 統計値を求める対象となる資料が許容する範囲を超えて欠けている値

【資料 気象庁ホームページ】

5. 人口・世帯数の推移

10月1日現在

	世帯数	人口(人)			対前回増減率(%)	
		総数	男	女	世帯数	人口
大正 9 年	10,450	48,452	24,125	24,327
14	10,083	46,937	23,693	23,244	△ 3.5	△ 3.1
昭和 5 年	...	46,033	23,103	22,930	...	△ 1.9
10	...	45,603	22,811	22,792	...	△ 0.9
15	9,713	45,588	22,620	22,968	...	△ 0.0
22	11,694	55,332	26,592	28,740	20.4	21.4
25	11,175	54,259	26,213	28,046	△ 4.4	△ 1.9
30	10,975	53,543	26,385	27,158	△ 1.8	△ 1.3
35	11,233	52,320	25,500	26,820	2.4	△ 2.3
40	11,355	50,349	24,586	25,763	1.1	△ 3.8
45	11,773	49,818	24,424	25,394	3.7	△ 1.1
50	12,188	49,519	24,318	25,201	3.5	△ 0.6
55	12,558	50,926	25,054	25,872	3.0	2.8
60	13,322	52,020	25,629	26,391	6.1	2.1
平成 2 年	13,694	52,032	25,577	26,455	2.8	0.0
7	15,175	54,369	26,683	27,686	10.8	4.5
12	16,540	55,451	27,323	28,128	9.0	2.0
17	17,302	53,950	26,274	27,676	4.6	△ 2.7
22	18,132	52,486	25,566	26,920	4.8	△ 2.7
23	19,578	51,996	25,347	26,649	8.0	△ 0.9
24	19,619	51,450	25,064	26,386	0.2	△ 1.1
25	19,699	50,904	24,833	26,071	0.4	△ 1.1
26	19,755	50,400	24,636	25,764	0.3	△ 1.0
27	18,149	50,025	24,460	25,565	△ 8.1	△ 0.7
28	19,671	49,328	24,104	25,224	8.4	△ 1.4

※平成12年以前は、調査実施時点における旧高島郡内の数値を示している。

※平成22年以前は国勢調査、平成23年以降は滋賀県毎月人口推計調査による。

※平成27年は国勢調査による。

【資料 国勢調査・滋賀県毎月人口推計調査】

6. 年齢別人口階層表・比率

10月1日現在

	年齢別人口(人)			年齢別比率(%)		
	15歳未満	15歳～64歳	65歳以上	15歳未満	15歳～64歳	65歳以上
昭和 25 年	18,504	31,592	4,162	34.1	58.2	7.7
30	17,632	31,528	4,383	32.9	58.9	8.2
35	16,090	31,593	4,637	30.8	60.4	8.9
40	13,550	31,825	4,974	26.9	63.2	9.9
45	11,859	32,477	5,482	23.8	65.2	11.0
50	11,367	32,041	6,107	23.0	64.7	12.3
55	11,248	32,878	6,800	22.1	64.6	13.4
60	11,093	33,451	7,468	21.3	64.3	14.4
平成 2 年	10,098	33,316	8,595	19.4	64.0	16.5
7	9,712	34,146	10,503	17.9	62.8	19.3
12	8,720	34,361	12,354	15.7	62.0	22.3
17	7,651	32,782	13,517	14.2	60.8	25.1
22	6,702	31,098	14,640	12.8	59.3	27.9
27	5,861	28,055	16,018	11.7	56.2	32.1

※平成12年以前は6地域の合算値である。

年齢不詳は含まない。

比率は四捨五入しているため、端数が合わないことがある。

【資料 国勢調査】

7. 年齢別・男女別人口

平成27年10月1日現在

(単位：人)

年 齢	総 数	男	女	年 齢	総 数	男	女
総 数	50,025	24,460	25,565				
0 歳	286	149	137	55 歳	671	331	340
1	322	174	148	56	669	335	334
2	363	178	185	57	681	346	335
3	330	173	157	58	661	334	327
4	407	234	173	59	705	352	353
5	378	209	169	60	723	361	362
6	408	194	214	61	733	360	373
7	399	211	188	62	752	384	368
8	391	199	192	63	754	379	375
9	395	212	183	64	872	462	410
10	446	216	230	65	905	468	437
11	395	209	186	66	1,028	543	485
12	438	215	223	67	985	489	496
13	458	256	202	68	843	434	409
14	445	231	214	69	494	250	244
15	511	249	262	70	537	261	276
16	500	260	240	71	746	338	408
17	491	248	243	72	710	325	385
18	471	261	210	73	751	348	403
19	434	224	210	74	691	337	354
20	423	210	213	75	593	260	333
21	404	190	214	76	505	230	275
22	424	219	205	77	586	283	303
23	437	244	193	78	586	246	340
24	395	223	172	79	605	280	325
25	427	231	196	80	586	283	303
26	408	210	198	81	529	231	298
27	455	258	197	82	518	220	298
28	425	214	211	83	520	217	303
29	449	228	221	84	499	186	313
30	470	256	214	85	433	170	263
31	510	273	237	86	405	161	244
32	446	246	200	87	345	126	219
33	460	221	239	88	315	98	217
34	486	246	240	89	278	91	187
35	488	252	236	90	221	70	151
36	510	283	227	91	176	42	134
37	555	258	297	92	143	26	117
38	516	269	247	93	138	33	105
39	589	262	327	94	77	18	59
40	575	279	296	95	83	13	70
41	637	318	319	96	59	15	44
42	626	340	286	97	38	3	35
43	639	337	302	98	38	8	30
44	629	320	309	99	25	2	23
45	638	306	332	100 歳以上	27	2	25
46	590	272	318	不 詳	91	58	33
47	626	315	311	(再 掲)			
48	573	267	306	15 歳 未 満	5,861	3,060	2,801
49	458	228	230	15 ~ 64 歳	28,055	14,235	13,820
50	679	347	332	65 歳 以上	16,018	7,107	8,911
51	635	326	309	75 歳 以上	8,328	3,314	5,014
52	616	284	332	85 歳 以上	2,801	878	1,923
53	611	299	312	平 均 年 齢	49.4	47.7	51.1
54	618	318	300	年 齢 中 位 数	52.2	50.4	54.1

【資料 国勢調査】

8. 地域・年齢・男女別人口

平成29年3月31日現在

(単位：人)

マ				キ				ノ				今				津			
年齢	男	女	計	年齢	男	女	計	年齢	男	女	計	年齢	男	女	計	年齢	男	女	計
0	12	11	23	55	33	23	56	0	33	36	69	55	67	80	147				
1	9	10	19	56	50	42	92	1	30	37	67	56	66	78	144				
2	16	20	36	57	32	37	69	2	27	33	60	57	92	62	154				
3	15	15	30	58	34	34	68	3	49	34	83	58	71	73	144				
4	12	8	20	59	42	29	71	4	41	42	83	59	81	76	157				
5	23	18	41	60	42	36	78	5	40	33	73	60	77	92	169				
6	17	13	30	61	47	33	80	6	63	46	109	61	91	104	195				
7	32	17	49	62	48	42	90	7	51	42	93	62	85	86	171				
8	18	23	41	63	37	55	92	8	44	44	88	63	93	73	166				
9	21	19	40	64	40	47	87	9	43	43	86	64	90	94	184				
10	17	16	33	65	47	50	97	10	52	33	85	65	84	79	163				
11	20	20	40	66	66	48	114	11	50	58	108	66	102	98	200				
12	27	22	49	67	63	78	141	12	51	57	108	67	122	109	231				
13	26	24	50	68	56	70	126	13	52	53	105	68	119	134	253				
14	25	24	49	69	79	70	149	14	54	37	91	69	97	101	198				
15	26	21	47	70	45	47	92	15	65	61	126	70	63	77	140				
16	35	23	58	71	27	31	58	16	63	62	125	71	52	54	106				
17	21	25	46	72	27	49	76	17	58	70	128	72	68	95	163				
18	26	20	46	73	60	62	122	18	68	53	121	73	69	91	160				
19	31	26	57	74	47	77	124	19	69	54	123	74	75	92	167				
20	30	24	54	75	50	43	93	20	74	57	131	75	68	95	163				
21	29	24	53	76	45	47	92	21	75	63	138	76	74	76	150				
22	23	19	42	77	34	41	75	22	71	62	133	77	67	61	128				
23	23	22	45	78	32	33	65	23	47	48	95	78	56	62	118				
24	27	22	49	79	41	45	86	24	73	61	134	79	52	71	123				
25	21	25	46	80	36	45	81	25	63	42	105	80	42	91	133				
26	20	15	35	81	33	37	70	26	67	45	112	81	50	81	131				
27	23	18	41	82	38	36	74	27	58	39	97	82	64	59	123				
28	25	20	45	83	25	42	67	28	53	35	88	83	50	65	115				
29	21	21	42	84	22	46	68	29	53	43	96	84	58	53	111				
30	25	30	55	85	22	29	51	30	62	47	109	85	43	63	106				
31	20	18	38	86	17	37	54	31	62	50	112	86	30	61	91				
32	31	22	53	87	14	20	34	32	62	55	117	87	34	41	75				
33	27	18	45	88	18	30	48	33	65	41	106	88	28	51	79				
34	18	21	39	89	7	36	43	34	50	56	106	89	21	38	59				
35	21	26	47	90	11	28	39	35	49	60	109	90	22	43	65				
36	26	17	43	91	9	25	34	36	55	65	120	91	18	34	52				
37	28	18	46	92	5	12	17	37	62	55	117	92	7	30	37				
38	21	26	47	93	1	20	21	38	83	77	160	93	5	23	28				
39	25	31	56	94	3	12	15	39	55	58	113	94	5	15	20				
40	32	34	66	95	1	8	9	40	53	63	116	95	5	12	17				
41	29	33	62	96	2	7	9	41	52	78	130	96	1	10	11				
42	29	27	56	97	3	7	10	42	64	82	146	97	4	6	10				
43	35	37	72	98	1	3	4	43	68	72	140	98	0	4	4				
44	35	36	71	99	0	3	3	44	86	60	146	99	1	2	3				
45	47	38	85	100	0	1	1	45	88	77	165	100	2	0	2				
46	58	45	103	101	0	0	0	46	64	60	124	101	0	6	6				
47	32	36	68	102	0	1	1	47	103	83	186	102	0	0	0				
48	34	34	68	103	0	0	0	48	65	67	132	103	0	1	1				
49	40	36	76	104	0	0	0	49	66	79	145	104	0	0	0				
50	23	27	50	105	1	0	1	50	55	58	113	105	0	0	0				
51	38	20	58	106	0	0	0	51	71	75	146	106	0	0	0				
52	39	30	69	107	0	0	0	52	84	74	158	107	0	0	0				
53	35	44	79	108	0	0	0	53	76	70	146	108	0	0	0				
54	30	27	57	109	0	0	0	54	70	85	155	109	0	0	0				

	男	女	計
0～14歳	290	260	550
15～64歳	1,564	1,434	2,998
65歳以上	988	1,276	2,264
合計	2,842	2,970	5,812

	男	女	計
0～14歳	680	628	1,308
15～64歳	3,440	3,260	6,700
65歳以上	1,658	2,084	3,742
合計	5,778	5,972	11,750

【資料】市民課「住民基本台帳」】

8. 地域・年齢・男女別人口（つづき1）

平成29年3月31日現在

（単位：人）

朽				木				安				曇				川			
年齢	男	女	計	年齢	男	女	計	年齢	男	女	計	年齢	男	女	計	年齢	男	女	計
0	7	4	11	55	9	9	18	0	44	55	99	55	88	87	175				
1	7	1	8	56	11	12	23	1	33	46	79	56	95	88	183				
2	7	2	9	57	16	13	29	2	57	37	94	57	97	92	189				
3	6	4	10	58	10	15	25	3	44	43	87	58	83	93	176				
4	2	8	10	59	19	13	32	4	40	42	82	59	102	89	191				
5	9	8	17	60	14	11	25	5	55	36	91	60	75	92	167				
6	6	3	9	61	16	14	30	6	47	60	107	61	85	105	190				
7	6	7	13	62	10	16	26	7	54	50	104	62	104	98	202				
8	0	5	5	63	17	14	31	8	50	63	113	63	100	96	196				
9	8	5	13	64	20	12	32	9	37	40	77	64	98	103	201				
10	6	4	10	65	22	20	42	10	68	49	117	65	109	110	219				
11	6	4	10	66	16	18	34	11	53	50	103	66	121	118	239				
12	8	5	13	67	27	29	56	12	48	44	92	67	136	112	248				
13	4	10	14	68	29	12	41	13	49	43	92	68	138	125	263				
14	10	5	15	69	28	13	41	14	43	48	91	69	114	124	238				
15	9	10	19	70	13	13	26	15	62	50	112	70	79	81	160				
16	13	6	19	71	8	4	12	16	54	51	105	71	65	62	127				
17	8	11	19	72	8	12	20	17	52	56	108	72	77	76	153				
18	3	10	13	73	9	19	28	18	64	58	122	73	78	87	165				
19	10	7	17	74	11	14	25	19	58	61	119	74	71	103	174				
20	9	4	13	75	12	14	26	20	66	64	130	75	85	109	194				
21	7	4	11	76	11	16	27	21	61	60	121	76	75	85	160				
22	11	4	15	77	8	17	25	22	52	80	132	77	55	76	131				
23	10	13	23	78	9	11	20	23	46	62	108	78	48	72	120				
24	7	7	14	79	19	15	34	24	65	53	118	79	72	87	159				
25	5	7	12	80	15	19	34	25	68	63	131	80	55	82	137				
26	9	2	11	81	9	15	24	26	84	54	138	81	69	78	147				
27	7	8	15	82	13	11	24	27	57	72	129	82	48	84	132				
28	5	11	16	83	6	16	22	28	71	68	139	83	55	82	137				
29	5	7	12	84	11	15	26	29	73	68	141	84	50	86	136				
30	8	5	13	85	9	17	26	30	69	64	133	85	45	83	128				
31	7	3	10	86	8	12	20	31	77	64	141	86	46	72	118				
32	8	7	15	87	7	16	23	32	67	89	156	87	37	58	95				
33	7	11	18	88	8	12	20	33	96	73	169	88	48	59	107				
34	8	12	20	89	5	9	14	34	66	69	135	89	21	60	81				
35	5	6	11	90	9	14	23	35	79	63	142	90	21	43	64				
36	8	4	12	91	2	8	10	36	65	64	129	91	14	47	61				
37	2	9	11	92	2	9	11	37	72	59	131	92	15	32	47				
38	7	5	12	93	3	5	8	38	90	67	157	93	7	28	35				
39	7	7	14	94	1	6	7	39	85	71	156	94	4	28	32				
40	12	8	20	95	0	2	2	40	75	58	133	95	3	22	25				
41	5	7	12	96	0	3	3	41	69	75	144	96	1	8	9				
42	9	5	14	97	1	3	4	42	90	65	155	97	2	9	11				
43	9	18	27	98	0	5	5	43	94	92	186	98	1	6	7				
44	6	9	15	99	0	1	1	44	93	81	174	99	2	6	8				
45	8	7	15	100	0	1	1	45	79	67	146	100	2	7	9				
46	7	8	15	101	0	0	0	46	65	78	143	101	0	6	6				
47	12	14	26	102	0	1	1	47	73	88	161	102	0	1	1				
48	9	8	17	103	0	0	0	48	64	83	147	103	0	0	0				
49	9	10	19	104	0	0	0	49	64	63	127	104	0	1	1				
50	15	7	22	105	0	0	0	50	63	63	126	105	0	0	0				
51	6	13	19	106	0	2	2	51	77	66	143	106	0	1	1				
52	5	6	11	107	0	0	0	52	90	90	180	107	1	0	1				
53	13	15	28	108	0	0	0	53	88	94	182	108	0	1	1				
54	12	13	25	109	0	0	0	54	69	87	156	109	0	0	0				

	男	女	計
0～14歳	92	75	167
15～64歳	464	457	921
65歳以上	339	429	768
合計	895	961	1,856

	男	女	計
0～14歳	722	706	1,428
15～64歳	3,779	3,696	7,475
65歳以上	1,870	2,417	4,287
合計	6,371	6,819	13,190

【資料 市民課「住民基本台帳」】

8. 地域・年齢・男女別人口（つづき2）

平成29年3月31日現在

（単位：人）

高 島				新 旭											
年齢	男	女	計	年齢	男	女	計	年齢	男	女	計				
0	19	19	38	55	36	33	69	0	46	39	85	55	76	62	138
1	14	28	42	56	43	43	86	1	34	38	72	56	74	73	147
2	28	16	44	57	35	62	97	2	37	35	72	57	68	79	147
3	19	12	31	58	57	49	106	3	39	46	85	58	79	84	163
4	31	18	49	59	50	48	98	4	32	50	82	59	66	65	131
5	19	21	40	60	52	41	93	5	50	38	88	60	70	58	128
6	28	17	45	61	43	46	89	6	58	50	108	61	71	62	133
7	26	28	54	62	45	43	88	7	66	38	104	62	68	70	138
8	27	26	53	63	49	44	93	8	41	44	85	63	72	84	156
9	29	32	61	64	39	50	89	9	56	45	101	64	75	79	154
10	22	23	45	65	40	55	95	10	52	45	97	65	70	77	147
11	30	25	55	66	70	61	131	11	50	49	99	66	100	89	189
12	33	22	55	67	60	61	121	12	55	58	113	67	79	72	151
13	25	29	54	68	61	52	113	13	53	52	105	68	100	110	210
14	29	27	56	69	56	57	113	14	59	56	115	69	111	97	208
15	32	29	61	70	37	47	84	15	51	56	107	70	55	66	121
16	31	27	58	71	20	30	50	16	63	52	115	71	49	51	100
17	33	29	62	72	36	54	90	17	58	61	119	72	54	54	108
18	33	32	65	73	38	46	84	18	58	64	122	73	59	89	148
19	27	28	55	74	45	43	88	19	61	61	122	74	65	80	145
20	39	19	58	75	47	48	95	20	71	48	119	75	64	68	132
21	33	26	59	76	26	45	71	21	60	49	109	76	49	71	120
22	18	26	44	77	26	31	57	22	64	58	122	77	40	70	110
23	28	34	62	78	32	32	64	23	58	49	107	78	45	57	102
24	27	23	50	79	34	45	79	24	58	41	99	79	57	57	114
25	27	25	52	80	27	45	72	25	63	48	111	80	55	67	122
26	27	19	46	81	40	42	82	26	66	37	103	81	49	61	110
27	20	21	41	82	31	25	56	27	45	44	89	82	41	67	108
28	27	18	45	83	18	42	60	28	61	44	105	83	42	45	87
29	28	23	51	84	31	43	74	29	66	54	120	84	40	40	80
30	25	23	48	85	21	56	77	30	61	54	115	85	27	44	71
31	32	29	61	86	24	37	61	31	57	57	114	86	31	57	88
32	33	29	62	87	14	46	60	32	62	51	113	87	23	38	61
33	34	39	73	88	15	31	46	33	65	51	116	88	24	44	68
34	27	30	57	89	20	28	48	34	52	49	101	89	21	38	59
35	37	20	57	90	11	14	25	35	54	60	114	90	6	28	34
36	35	29	64	91	8	28	36	36	62	49	111	91	14	31	45
37	33	22	55	92	6	11	17	37	66	59	125	92	5	19	24
38	26	44	70	93	5	16	21	38	60	78	138	93	5	10	15
39	39	44	83	94	5	16	21	39	65	66	131	94	3	12	15
40	31	30	61	95	3	12	15	40	49	80	129	95	2	15	17
41	32	37	69	96	0	8	8	41	79	73	152	96	3	9	12
42	43	48	91	97	2	8	10	42	80	76	156	97	0	10	10
43	40	42	82	98	0	6	6	43	85	67	152	98	1	5	6
44	28	36	64	99	1	2	3	44	75	69	144	99	0	3	3
45	41	31	72	100	0	5	5	45	99	72	171	100	0	4	4
46	37	44	81	101	0	1	1	46	62	86	148	101	0	1	1
47	38	44	82	102	0	0	0	47	54	83	137	102	0	0	0
48	39	40	79	103	0	0	0	48	83	78	161	103	0	0	0
49	39	42	81	104	0	0	0	49	91	69	160	104	0	2	2
50	33	34	67	105	0	0	0	50	57	80	137	105	0	0	0
51	24	32	56	106	0	0	0	51	71	81	152	106	0	0	0
52	44	40	84	107	0	0	0	52	74	60	134	107	0	0	0
53	32	39	71	108	0	0	0	53	78	83	161	108	0	0	0
54	44	46	90	109	0	1	1	54	64	67	131	109	0	0	0

	男	女	計
0～14歳	379	343	722
15～64歳	1,745	1,732	3,477
65歳以上	910	1,230	2,140
合計	3,034	3,305	6,339

	男	女	計
0～14歳	728	683	1,411
15～64歳	3,327	3,180	6,507
65歳以上	1,389	1,758	3,147
合計	5,444	5,621	11,065

【資料 市民課「住民基本台帳」】

9. 行政区・男女別人口、世帯数

平成29年3月31日現在

	平 成 28 年				平 成 29 年			
	世帯数 (世帯)	男 (人)	女 (人)	計 (人)	世帯数 (世帯)	男 (人)	女 (人)	計 (人)
市 内 総 数	20,200	24,680	25,979	50,659	20,287	24,364	25,648	50,012
マ キ ノ	2,468	2,884	3,023	5,907	2,472	2,842	2,970	5,812
海津1区	78	89	88	177	75	87	80	167
海津2区	61	67	84	151	62	65	86	151
海津3区	92	112	123	235	92	107	122	229
西浜	190	244	220	464	198	246	223	469
西浜住宅団地	9	11	12	23	10	11	12	23
藤美寮	89	33	57	90	86	32	54	86
高木浜一丁目	122	141	127	268	123	141	123	264
マキノ駅前第一団地	11	18	19	37	13	16	22	38
サニーハイツマキノ	9	11	11	22	6	6	7	13
第2サニーハイツ	12	17	16	33	13	19	18	37
高木浜二丁目	33	50	54	104	33	53	53	106
マキノ駅前第二団地	17	14	24	38	17	17	24	41
マキノ駅前第三団地	22	25	27	52	22	18	32	50
小荒路	76	93	121	214	77	92	121	213
野口	39	34	37	71	38	33	35	68
在原	18	19	27	46	19	20	24	44
山中	42	44	47	91	42	41	42	83
下	56	56	67	123	55	56	65	121
浦	26	26	25	51	26	25	24	49
寺久保	80	89	103	192	76	86	99	185
蛭口	176	253	223	476	177	249	222	471
石庭	70	94	97	191	71	94	97	191
牧野	89	118	123	241	85	110	118	228
白谷	43	50	51	101	44	48	51	99
白谷長寿苑	31	18	29	47	27	18	25	43
上開田	36	49	38	87	37	48	40	88
下開田	27	41	33	74	26	40	30	70
マキノ辻	22	23	22	45	21	22	21	43
森西	39	48	59	107	38	47	57	104
沢	196	238	244	482	196	234	244	478
知内	149	189	213	402	147	189	201	390
新保	116	141	152	293	122	144	150	294
新保住宅	21	21	36	57	22	22	36	58
中庄	170	210	193	403	173	205	190	395
大沼	88	100	110	210	92	106	112	218
グリーンレイク	113	98	111	209	111	95	110	205
今 津	4,960	5,881	6,054	11,935	4,935	5,778	5,972	11,750
今津南浜	163	188	179	367	163	184	183	367
中浜	84	91	103	194	79	83	97	180
今津北浜	75	82	95	177	74	78	93	171
東区	99	124	144	268	100	126	145	271
西区	214	235	246	481	217	236	244	480
栄区	235	288	309	597	237	286	308	594
天神	152	154	128	282	153	141	126	267
松陽台	526	600	673	1,273	533	598	668	1,266
南新保	159	233	225	458	161	229	223	452
市ヶ崎	113	116	141	257	109	110	131	241
カームタウン	120	140	170	310	121	147	171	318
大供	90	110	103	213	88	104	100	204
弘川	198	266	293	559	208	278	292	570

【資料 市民課「住民基本台帳」】

9. 行政区・男女別人口、世帯数（つづき1）

3月31日現在

	平成 28 年				平成 29 年			
	世帯数 (世帯)	男 (人)	女 (人)	計 (人)	世帯数 (世帯)	男 (人)	女 (人)	計 (人)
宮西	68	74	66	140	65	67	66	133
今津中野	122	146	161	307	122	150	163	313
新保寺	57	55	74	129	55	53	75	128
杉沢	219	319	319	638	217	317	310	627
武末	74	85	114	199	67	71	103	174
東新町	148	199	211	410	148	194	201	395
下弘部	99	124	136	260	99	124	134	258
上弘部	59	77	79	156	60	72	79	151
藺生	51	78	75	153	50	74	71	145
梅原	112	94	116	210	118	101	120	221
大床	14	19	23	42	14	19	23	42
岸脇	75	104	121	225	75	102	119	221
北深清水	64	90	105	195	60	88	101	189
南深清水	99	121	119	240	103	119	123	242
新田	29	40	41	81	29	37	42	79
桂	72	94	103	197	71	95	101	196
酒波	43	61	63	124	44	58	61	119
平ヶ崎	58	77	87	164	58	76	87	163
北林	135	149	183	332	132	148	173	321
伊井	63	106	110	216	62	101	108	209
三谷	86	122	126	248	88	120	130	250
中ノ町	46	66	66	132	45	65	65	130
今津井ノ口	50	58	61	119	51	57	63	120
構	46	56	58	114	47	55	59	114
北仰	127	152	151	303	126	145	145	290
今津辻	35	44	45	89	33	43	42	85
浜分	238	269	267	536	245	279	279	558
川尻	21	16	23	39	21	16	23	39
角川	48	33	46	79	43	30	40	70
保坂	22	23	19	42	18	19	16	35
棕川	26	23	25	48	26	23	25	48
杉山	32	21	12	33	32	21	12	33
天増川	10	7	6	13	9	7	5	12
自衛隊	235	223	13	236	211	203	8	211
清風荘	24	9	16	25	21	8	13	21
清湖園	25	20	5	25	27	21	6	27
朽	824	934	989	1,923	803	895	961	1,856
木								
市場	164	205	228	433	162	199	225	424
上野	75	70	91	161	68	61	78	139
野尻	29	43	39	82	28	42	36	78
荒川	45	49	62	111	41	46	59	105
荒川惣田	41	53	52	105	39	49	47	96
麻生	39	43	41	84	38	41	41	82
木地山	8	10	6	16	8	10	6	16
地子原	35	40	37	77	35	38	37	75
雲洞谷	33	38	42	80	33	35	43	78
能家	9	8	6	14	9	6	6	12
小入谷	10	8	6	14	10	10	6	16
生杉	13	10	10	20	12	12	12	24

【資料 市民課「住民基本台帳」】

9. 行政区・男女別人口、世帯数（つづき2）

3月31日現在

	平成 28 年				平成 29 年			
	世帯数 (世帯)	男 (人)	女 (人)	計 (人)	世帯数 (世帯)	男 (人)	女 (人)	計 (人)
中牧	6	7	4	11	5	6	3	9
古屋	5	6	6	12	5	6	6	12
桑原	8	9	9	18	7	8	7	15
平良	10	8	9	17	12	10	9	19
小川	14	10	14	24	13	9	14	23
栃生	50	45	46	91	49	42	44	86
村井	37	40	38	78	37	38	39	77
大野	27	32	34	66	26	33	30	63
古川	31	30	37	67	31	30	37	67
岩瀬	52	75	68	143	52	72	67	139
柏	19	25	25	50	18	24	25	49
宮前坊	64	70	79	149	65	68	84	152
安曇川	5,205	6,418	6,880	13,298	5,297	6,371	6,819	13,190
下古賀	130	145	169	314	133	143	171	314
上古賀	146	182	183	365	150	179	181	360
長尾	67	75	97	172	66	71	96	167
安曇川中野	116	120	150	270	117	120	155	275
南古賀	97	123	132	255	98	121	129	250
梅の子	31	45	38	83	31	44	36	80
南市	351	386	447	833	358	399	456	855
田中ニュータウン	68	77	77	154	63	70	72	142
下ノ城	85	117	133	250	87	122	136	258
馬場	65	99	111	210	63	96	112	208
仁和寺	22	27	37	64	23	28	35	63
三田	64	92	84	176	63	87	80	167
佐賀	21	33	35	68	21	34	36	70
びわこガーデンタウン	77	96	102	198	80	100	105	205
上寺	33	43	46	89	36	41	47	88
沖田	48	65	61	126	46	62	59	121
竹の里	91	94	100	194	93	97	103	200
伏原	9	11	12	23	8	11	11	22
煤田	21	27	26	53	21	27	26	53
北出	23	14	19	33	23	13	19	32
三尾里	87	133	132	265	87	132	130	262
西万木	763	907	954	1,861	777	907	938	1,845
未広	52	48	65	113	54	53	64	117
五番領	138	180	206	386	141	177	206	383
十八川	105	135	135	270	104	127	127	254
三重生	33	40	40	80	32	36	39	75
庄塚	62	81	87	168	63	79	87	166
泰山寺	20	28	25	53	20	25	23	48
陵	13	17	18	35	14	18	19	37
中央	194	210	209	419	206	210	214	424
青柳	461	603	624	1,227	478	617	626	1,243
リバーサイド	328	378	382	760	338	381	373	754
上小川	145	198	208	406	144	194	204	398
下小川	241	287	315	602	246	285	311	596
横江	42	47	57	104	39	42	54	96
北船木	238	282	294	576	241	269	291	560
南船木	175	221	253	474	177	213	240	453

【資料 市民課「住民基本台帳」】

9. 行政区・男女別人口、世帯数（つづき3）

3月31日現在

	平成 28 年				平成 29 年			
	世帯数 (世帯)	男 (人)	女 (人)	計 (人)	世帯数 (世帯)	男 (人)	女 (人)	計 (人)
川島	245	310	337	647	248	302	335	637
藤江	127	189	203	392	133	190	203	393
今在家	107	159	168	327	110	157	163	320
横江浜	64	94	109	203	65	92	107	199
高 島	2,410	3,051	3,346	6,397	2,430	3,034	3,305	6,339
鵜川	62	82	103	185	62	81	103	184
打下	59	86	89	175	56	86	84	170
城山台	138	192	192	384	138	196	192	388
港	86	107	111	218	89	109	107	216
巴	36	45	47	92	32	43	44	87
榊	96	104	128	232	92	103	129	232
新中野	59	54	82	136	58	51	81	132
竜	62	66	74	140	60	64	69	133
宝	55	68	74	142	56	64	75	139
勇	59	82	89	171	63	83	88	171
高島南浜	87	96	92	188	89	97	94	191
高島北浜	71	71	84	155	68	71	80	151
上永田	46	57	78	135	44	54	73	127
下永田	57	75	77	152	56	76	72	148
音羽	50	60	68	128	52	64	70	134
音羽上	16	22	22	44	16	21	21	42
出鴨	132	169	190	359	131	167	183	350
北鴨	38	50	57	107	38	47	56	103
東鴨	79	94	102	196	84	102	106	208
宿鴨	119	155	162	317	118	160	160	320
南鴨	47	59	67	126	50	60	73	133
宮野	54	83	85	168	57	79	86	165
鴨川平	177	219	205	424	184	222	208	430
野田	110	145	165	310	116	147	164	311
横山	132	170	196	366	131	161	188	349
武曾	82	121	120	241	83	115	115	230
伊黒	80	125	138	263	81	122	138	260
富坂	27	43	46	89	27	43	46	89
拝戸	106	146	150	296	110	149	152	301
南拝戸	47	28	53	81	46	28	51	79
中溝	26	34	38	72	30	32	40	72
鹿ヶ瀬	43	59	63	122	43	57	62	119
黒谷	36	43	55	98	35	42	54	96
畑	36	41	44	85	35	38	41	79
新 旭	4,333	5,512	5,687	11,199	4,350	5,444	5,621	11,065
新庄	395	486	504	990	396	476	486	962
川原市	130	165	195	360	131	166	197	363
新旭井ノ口	83	122	118	240	85	124	121	245
安養寺	249	300	301	601	245	293	290	583
北畑	231	312	346	658	236	314	354	668
藁園	560	774	835	1,609	561	753	823	1,576
太田	460	599	574	1,173	465	586	560	1,146
木津	133	155	159	314	137	157	161	318
岡	98	118	121	239	105	121	119	240
日爪	34	53	57	110	32	51	53	104
五十川	145	190	200	390	145	190	198	388

【資料 市民課「住民基本台帳」】

9. 行政区・男女別人口、世帯数（つづき4）

3月31日現在

	平成28年				平成29年			
	世帯数 (世帯)	男 (人)	女 (人)	計 (人)	世帯数 (世帯)	男 (人)	女 (人)	計 (人)
米井	50	56	58	114	51	57	60	117
辻沢	91	105	119	224	87	107	117	224
今市	135	171	186	357	136	167	179	346
平井	256	352	339	691	256	342	340	682
田井	38	44	54	98	36	42	52	94
森	282	340	363	703	280	332	358	690
堀川	176	194	216	410	185	204	223	427
山形	35	55	53	108	36	55	53	108
霜降	121	160	157	317	116	153	151	304
針江	295	368	392	760	300	370	385	755
深溝	267	329	335	664	269	331	334	665
航空自衛隊	69	64	5	69	60	53	7	60

【資料】市民課「住民基本台帳」】

10. 世帯人員

10月1日現在

	一般世帯									
	総数	世帯人員が1人	2	3	4	5	6	7	8	9
平成7年	15,175	2,070	3,328	2,664	2,729	1,898	1,535	771	152	22
平成12年	16,478	2,565	4,133	2,992	2,934	1,778	1,319	610	119	25
平成17年	17,258	2,902	4,904	3,323	3,021	1,587	1,012	407	82	15
平成22年	18,090	3,783	5,347	3,410	2,991	1,470	703	302	66	14
平成27年	18,149	4,186	5,688	3,356	2,721	1,240	635	201	47	11

	一般世帯	世帯人員	1世帯当たり 人	うち一般世帯内の 間借り下宿などの 単身者	うち一般世帯内の 会社などの 独身寮の単身者
	世帯数 10人以上				
平成7年	6	53,207	3.49	61	184
平成12年	3	53,826	3.26	67	213
平成17年	5	52,461	3.04	48	159
平成22年	4	52,486	2.82	79	152
平成27年	2	48,426	2.68	79	160

※社会施設の入所者、自衛隊官舎等の施設居住者は除く

【資料】国勢調査】

11. 65歳以上の人口

(1) 推移

10月1日現在

(単位：人)

	平成19年	平成20年	平成21年	平成22年	平成23年	平成24年	平成25年	平成26年	平成27年	平成28年
高島市	14,113	14,320	14,582	14,640	14,631	14,879	15,343	15,825	16,162	16,328
滋賀県	266,910	275,370	283,822	288,788	292,106	303,445	315,925	329,044	339,318	346,658

(2) 高齢化率の推移

10月1日現在

(単位：%)

	平成19年	平成20年	平成21年	平成22年	平成23年	平成24年	平成25年	平成26年	平成27年	平成28年
高島市	26.6	27.2	27.9	27.9	28.1	28.9	30.1	31.4	32.4	33.5
滋賀県	19.1	19.7	20.2	20.5	20.7	21.4	22.3	23.5	24.2	24.8

【資料】滋賀県毎月人口推計調査】

12. 65歳以上の親族がいる一般世帯数

10月1日現在

(単位：人)

	総数	親族人員が 1人	2	3	4	5	6	7人以上
平成7年	7,205	784	1,667	946	829	1,016	1,180	783
平成12年	8,195	1,054	2,294	1,173	900	1,021	1,094	659
平成17年	8,816	1,335	2,893	1,446	939	885	863	455
平成22年	9,427	1,694	3,396	1,606	1,010	820	561	340
平成27年	10,081	2,156	3,856	1,775	929	629	500	236

【資料 国勢調査】

13. 65歳以上の高齢単身者数

10月1日現在

(単位：人)

	総数	65～69歳	70～74	75～79	80～84	85歳以上	(別掲) 60歳以上
平成7年	781	202	232	184	118	45	965
平成12年	1,046	239	281	257	173	96	1,231
平成17年	1,328	254	331	334	242	167	1,584
平成22年	1,694	340	343	379	363	269	2,091

【資料 国勢調査】

14. 昼夜間人口（流入・流出人口）

10月1日現在

(単位：人)

	常住地による人口						従業地・通学地による人口			
	夜間人口 (総数)	従業も 通学も ない	自宅 で 自 従	自宅外の 市内で 従業・ 通学	流出人口		昼間人口 (総数)	流入人口		
					県内 市町村 で 従業 通学	他 県 で 従業 通学		県内 市町村 に 常 住	他 県 に 住 居	他 県 に 住 居
平成7年	54,361	16,975	6,991	18,248	9,870	1,229	51,218	8,467	489	467
平成12年	55,435	19,228	6,005	17,322	10,304	2,445	52,427	9,274	467	471
平成17年	53,950	19,674	5,075	23,732	2,892	2,392	50,967	1,830	471	407
平成22年	52,486	20,256	4,162	21,920	3,236	2,265	49,105	1,713	407	

※平成12年以前は合併前の合算値である

【資料 国勢調査】

15. 戸籍

3月31日現在

(単位：人)

	平成22年度	平成23年度	平成24年度	平成25年度	平成26年度	平成27年度	平成28年度
本籍数	25,460	25,338	25,240	25,145	25,065	24,995	24,884
本籍人口	64,460	63,895	63,315	62,792	62,336	61,892	61,389

【資料 市民課「戸籍事件表」】

16. 国籍別登録者数

3月31日現在

(単位：人)

	総数	ブラジル	中国	韓国 朝鮮	フィリピン	米国	その他
平成23年	500	41	115	283	20	18	23
平成24年	462	36	102	263	18	17	26
平成25年	434	28	98	252	16	15	25
平成26年	417	31	89	238	15	13	31
平成27年	408	32	81	226	16	14	39
平成28年	392	32	66	217	17	13	47
平成29年	427	60	60	208	20	15	64

【資料 市民課「住民基本台帳」】

17. 自然動態

3月31日現在

(単位：人)

	自然増減数			出 生			死 亡		
	総数	男	女	総数	男	女	総数	男	女
平成 24 年	△ 333	△ 143	△ 190	307	153	154	640	296	344
平成 25 年	△ 250	△ 103	△ 147	327	178	149	577	281	296
平成 26 年	△ 282	△ 126	△ 156	321	174	147	603	300	303
平成 27 年	△ 369	△ 211	△ 158	281	137	144	650	348	302
平成 28 年	△ 341	△ 218	△ 123	277	125	152	618	343	275
平成 29 年	△ 336	△ 170	△ 166	326	164	162	662	334	328

【資料 市民課「住民基本台帳」】

18. 社会動態

3月31日現在

(単位：人)

	社会増減数			転 入			転 出		
	総数	男	女	総数	男	女	総数	男	女
平成 24 年	△ 205	△ 106	△ 99	1,173	642	531	1,378	748	630
平成 25 年	△ 331	△ 155	△ 176	1,264	737	527	1,595	892	703
平成 26 年	△ 226	△ 92	△ 134	1,324	773	551	1,550	865	685
平成 27 年	△ 215	△ 134	△ 81	1,370	775	595	1,585	909	676
平成 28 年	△ 359	△ 179	△ 180	1,286	734	552	1,645	913	732
平成 29 年	△ 295	△ 152	△ 143	1,261	720	541	1,556	872	684

【資料 市民課「住民基本台帳」】

19. 住所別転入出者数

前年10月1日から9月30日

(単位：人)

	平成 25 年		平成 26 年		平成 27 年		平成 28 年	
	転入	転出	転入	転出	転入	転出	転入	転出
総 数	1,218	1,525	1,320	1,547	1,305	1,496	1,208	1,596
県 内 計	332	465	358	487	402	439	334	499
大 津 市	168	237	181	267	223	224	179	267
彦 根 市	13	21	20	27	14	19	15	9
長 浜 市	48	29	38	29	36	44	35	42
近 江 八 幡 市	9	10	7	8	9	9	2	3
草 津 市	32	45	15	38	27	28	17	43
守 山 市	17	38	22	32	14	25	23	31
栗 東 市	8	22	20	26	3	13	8	21
甲 賀 市	12	9	16	13	21	26	13	26
野 洲 市	6	8	9	3	8	6	7	11
湖 南 市	6	9	5	10	12	8	12	14
東 近 江 市	5	22	12	17	20	21	17	19
米 原 市	3	7	4	7	11	9	2	8
そ の 他 町	5	8	9	10	4	7	4	5
県 外 計	886	1,060	962	1,060	903	1,057	874	1,097
京 都 府	191	241	182	216	184	188	167	221
大 阪 府	137	170	167	192	157	199	139	197
兵 庫 県	65	102	99	77	93	71	66	79
奈 良 県	9	13	32	23	16	16	16	11
福 井 県	27	31	33	23	21	29	29	28
岐 阜 県	23	36	23	18	21	16	11	13
愛 知 県	68	64	39	87	47	58	35	60
三 重 県	16	12	18	14	28	20	15	14
そ の 他	350	391	369	410	336	460	396	474

※高島市から高島市への転出転入は、±0となるので省略している

【資料 「滋賀県推計人口年報」】

20. 乳児死亡状況・婚姻・離婚

	平成 23 年	平成 24 年	平成 25 年	平成 26 年	平成 27 年
乳 児 死 亡 (人)	-	-	5	-	1
新 生 児 死 亡 (人)	-	-	3	-	1
死 産 (人)	7	6	5	6	8
周 産 期 死 亡 (人)	1	2	5	-	3
婚 姻 (件)	216	220	205	171	174
離 婚 (件)	77	65	77	64	62

※「乳児死亡」とは、出産後に心臓搏動、随意筋の運動および呼吸のいずれも認めないものをいう

※「死産」とは、妊娠満12週（妊娠第4月）以後の死児の出産をいう

※「周産期死亡」とは、妊娠満22週（154日）以後の死産に早期新生児死亡を加えたものをいう

【資料 人口動態調査】

21. 死因別死亡状況

(単位：人)

	平成 23 年	平成 24 年	平成 25 年	平成 26 年	平成 27 年
総 数	673	637	569	599	647
結 核	-	1	-	-	3
悪 性 新 生 物	193	169	183	157	161
糖 尿 病	5	5	-	7	7
高 血 圧 性 疾 患	1	1	3	3	3
心 疾 患 (高 血 圧 性 除 く)	107	118	86	105	113
脳 血 管 疾 患	65	50	42	56	47
大 動 脈 瘤 及 び 解 離	4	8	6	7	6
肺 炎	89	76	72	76	77
慢 性 閉 塞 性 肺 疾 患	13	8	10	12	9
喘 息	-	1	-	-	-
肝 疾 患	8	5	5	5	8
腎 不 全	17	15	9	13	17
老 衰	21	33	28	39	43
不 慮 の 事 故	26	29	27	27	28
自 殺	12	10	10	12	8
そ の 他	112	108	88	80	117

※分類は厚生労働省人口動態統計の選択死因分類による。

【資料 人口動態調査】

22. 合計特殊出生率

(単位：人)

	高 島 市	全 国	滋 賀 県
平 成 7 年	1.68	1.42	1.58
平 成 12 年	1.64	1.36	1.53
平 成 17 年	1.42	1.26	1.39
平 成 18 年	1.32	1.32	1.41
平 成 19 年	1.38	1.34	1.42
平 成 20 年	1.41	1.37	1.45
平 成 21 年	1.64	1.37	1.44
平 成 22 年	1.50	1.39	1.54
平 成 23 年	1.47	1.39	1.51
平 成 24 年	1.26	1.41	1.53
平 成 25 年	1.40	1.43	1.53
平 成 26 年	1.39	1.42	1.53
平 成 27 年	1.24	1.45	1.61
平 成 28 年	1.45	1.44	1.56

※「合計特殊出生率」とは、15歳から49歳までの女子の年齢別出生率を合計したもので、1人の女子が仮にその年の年齢別出生率で一生の間に生むとしたときの子どもの数を計算したもの。その率が2.08人を下回れば、親世代より子世代の数が少なくなり、やがて総人口は減少へと向かう。

※平成17年以前は5年おきの値を掲載。

※平成28年の全国と滋賀県は概数値、高島市は市が算出したもの。

【資料 湖西の健康福祉】

23. 15歳以上の労働力状態

(1) 労働力・非労働力別人口

10月1日現在

(単位：人)

	総数	労働力人口						非労働力人口			
		総数	主事に	家事ほ	の家事	通学から	のわ仕事	休業者	完全失業者	総数	家事
平成2年	41,911	27,455	22,487	4,264	48	298	358	14,429	6,004	3,070	...
平成7年	44,649	28,900	23,238	4,634	78	291	659	15,701	6,630	3,167	...
平成12年	46,715	28,424	23,101	3,947	138	367	871	18,160	8,050	3,208	6,902
平成17年	46,299	26,634	21,796	4,233	219	386	1,247	18,233	6,779	2,942	8,512
平成22年	45,738	26,570	21,148	3,461	215	357	1,389	18,918	7,892	2,667	8,359
平成27年	44,073	25,035	19,828	3,677	236	367	927	18,229	6,096	2,398	9,735

※総数には労働力状態「不詳」を含む

(2) 産業別・男女別・年齢別15歳以上就業者数

平成27年10月1日現在

	総数 (人)	男女別		年齢別					平均年齢 (歳)
		男 (人)	女 (人)	生産年齢人口			老年人口		
				15~19歳 (人)	20~39歳 (人)	40~64歳 (人)	65~74歳 (人)	75歳以上 (人)	
平成17年	26,634	15,214	11,420	371	8,849	14,197	2,445	772	46.9
平成22年	25,181	14,396	10,785	280	8,293	13,577	2,253	778	47.4
平成27年	24,108	13,489	10,619	327	7,105	12,857	2,936	883	48.6
第1次産業	1,645	1,089	556	1	157	503	603	381	-
農業	1,514	985	529	1	129	440	578	366	64.5
林業	74	61	13	-	20	35	16	3	64.5
漁業	57	43	14	-	8	28	9	12	58.9
第2次産業	6,996	4,716	2,280	83	2,072	3,852	809	180	-
鉱業、採石業、砂利採取業	11	11	-	-	2	6	2	1	54.5
建設業	2,024	1,700	324	31	526	1,147	282	38	49.6
製造業	4,961	3,005	1,956	52	1,544	2,699	525	141	47.9
第3次産業	15,095	7,472	7,623	234	4,745	8,352	1,481	283	-
電気・ガス・熱供給・水道業	126	117	9	-	22	103	1	-	49.0
情報通信業	186	138	48	1	66	114	4	1	46.1
運輸業、郵便業	864	724	140	4	226	527	97	10	49.3
卸売業、小売業	3,189	1,458	1,731	82	908	1,697	387	115	48.3
金融業、保険業	382	144	238	-	115	252	14	1	46.6
不動産業、物品賃貸業	212	138	74	2	50	109	42	9	50.7
学術研究、専門・技術サービス業	425	260	165	1	91	260	63	10	51.1
宿泊業、飲食サービス業	1,292	471	821	50	336	661	212	33	49.0
生活関連サービス業、娯楽業	838	354	484	21	316	360	118	23	46.6
教育、学習支援業	1,032	410	622	5	319	663	40	5	46.4
医療、福祉	3,267	801	2,466	11	1,150	1,861	233	12	45.8
複合サービス事業	432	282	150	5	126	283	15	3	45.8
サービス業（他に分類されないもの）	1,193	807	386	8	264	627	234	60	52.8
公務（他に分類されないもの）	1,657	1,368	289	44	756	835	21	1	40.3
分類不能の産業	372	212	160	9	131	150	43	39	48.1

【資料 国勢調査】

(3) 産業別就業人口

10月1日現在

(単位：人)

	平成7年	平成12年	平成17年	平成22年	平成27年
第1次産業	2,676	1,871	2,050	1,608	1,645
第2次産業	10,936	10,470	8,897	7,800	6,996
第3次産業	14,566	15,145	15,574	15,466	15,095

※分類不能の産業は含めない

【資料 国勢調査】

24. 職業紹介・就職の状況

		平成24年度	平成25年度	平成26年度	平成27年度	平成28年度
求人数	新規(人)	3,323	3,537	3,436	2,992	3,158
	有効(人)	9,017	9,202	9,339	7,926	8,622
有効求職者数(人)		11,446	11,613	10,751	9,437	9,447
新規求職申込件数(件)		2,681	2,589	2,355	2,131	2,138
紹介件数(件)		4,096	4,123	3,223	3,066	3,010
就職数(件)		1,179	1,217	1,147	1,120	1,138
充足数(件)		946	944	940	882	902

【資料 ハローワーク高島】

25. 産業別新規求人状況

(単位：人)

	平成24年度	平成25年度	平成26年度	平成27年度	平成28年度
総数	3,323	3,537	3,436	2,992	3,158
農林漁業	21	27	30	38	20
鉱業、採石業、砂利採取業	24	25	25	16	8
建設業	215	322	294	199	247
製造業	574	497	574	538	571
電気・ガス・熱供給・水道業	10	13	15	8	4
情報通信業	3	33	37	9	45
運輸業、郵便業	89	68	96	152	123
卸売業、小売業	359	446	494	328	348
金融業、保険業	18	11	4	21	14
不動産業、物品賃貸業	30	37	33	34	40
学術研究・専門・技術サービス業	22	23	15	27	17
宿泊業、飲食サービス業	262	315	294	260	216
生活関連サービス業、娯楽業	259	231	245	261	287
教育、学習支援業	26	46	51	31	34
医療、福祉	792	915	659	607	689
複合サービス事業	72	46	30	38	29
サービス業(その他)	297	219	258	169	138
公務・その他	250	263	282	256	328

※平成22年度より業種分類が「鉱業」→「鉱業、採石業、砂利採取業」、「運輸業」→「運輸業、郵便業」、「不動産業」→「不動産業、物品賃貸業」となっている

【資料 ハローワーク高島】

26. 雇用保険の給付状況

	平成24年度	平成25年度	平成26年度	平成27年度	平成28年度
受給資格決定件数(件)	701	668	620	532	524
受給者実人員(人)	223	235	218	171	160
保険給付総額(千円)	302,094	320,391	307,475	231,860	216,320

※パート含む

【資料 ハローワーク高島】

27. 農家数

2月1日現在

	総農家数	販 売 農 家				自給的農家
		総 数	専業農家	第 1 種兼業農家	第 2 種兼業農家	
1985年 (昭和60年)	5,427	5,427	246	687	4,494	...
1990年 (平成2年)	4,484	4,484	223	322	3,939	...
1995年 (平成7年)	3,974	3,320	184	377	2,759	654
2000年 (平成12年)	3,612	2,955	254	214	2,487	657
2005年 (平成17年)	3,322	2,483	273	200	2,010	839
2010年 (平成22年)	2,882	2,096	333	108	1,655	786

【資料 農業センサス・農林業センサス・世界農林業センサス】

28. 経営耕地面積（販売農家）

2月1日現在

(単位：a)

	総面積	田	畑	樹園地
1995年 (平成7年)	448,997	422,209	23,089	3,699
2000年 (平成12年)	436,546	403,432	29,553	3,561
2005年 (平成17年)	389,246	368,779	17,565	2,902
2010年 (平成22年)	383,209	365,508	14,742	2,959

【資料 農業センサス・農林業センサス・世界農林業センサス】

29. 経営耕地面積規模別農家数（販売農家）

2月1日現在

	計	0.3ha未満	0.3～0.5ha	0.5～1.0	1.0～1.5	1.5～2.0	2.0～3.0	3.0～5.0	5.0～10.0	10ha以上
1995年 (平成7年)	3,320	6	552	1,085	724	396	306	181	59	11
2000年 (平成12年)	2,955	9	479	930	657	341	278	177	65	19
2005年 (平成17年)	2,483	4	348	797	537	310	245	145	67	30
2010年 (平成22年)	2,096	6	307	631	421	242	230	129	84	46

【資料 農業センサス・農林業センサス・世界農林業センサス】

30. 農産物販売金額規模別経営体数（販売農家）

2月1日現在

	販売農家数	販売なし	50万円未満	50～100	100～200	200～300	300～500	500～700	700～1000	1000～1500	1500～2000	2000～3000	3000万円以上
1995年 (平成7年)	3,320	86	837	835	864	326	201	63	37	34	12	14	11
2000年 (平成12年)	2,955	119	856	827	664	217	149	32	30	37	6	6	12
2005年 (平成17年)	2,483	224	663	622	565	187	105	32	23	28	15	8	11
2010年 (平成22年)	2,096	151	758	524	349	121	83	36	24	26	11	7	6

【資料 農業センサス・農林業センサス・世界農林業センサス】

31. 農地法取扱い状況

		平成24年	平成25年	平成26年	平成27年	平成28年	
総数	件数 (件)	158	139	146	134	143	
	面積 (㎡)	306,352	259,084	265,546	230,003	202,733	
非農地であることの証明 (第2条)		件数 (件)	3	7	3	2	16
		面積 (㎡)	1,000	1,868	1,410	365	4,894
第3条	所有権移転	件数 (件)	64	57	72	54	55
		面積 (㎡)	119,349	99,001	106,468	114,422	119,100
	使用貸借権設定	件数 (件)	12	13	7	5	4
		面積 (㎡)	95,207	131,289	103,790	54,081	25,390
	賃借権設定	件数 (件)	3	1	2	0	0
		面積 (㎡)	14,200	1,843	5,205	0	0
第4条		件数 (件)	16	14	19	16	17
		面積 (㎡)	11,456	5,718	13,283	10,578	15,531
第5条	所有権移転	件数 (件)	42	34	32	43	39
		面積 (㎡)	38,647	14,175	22,479	32,197	34,081
	使用貸借権設定	件数 (件)	10	10	7	12	7
		面積 (㎡)	3,129	4,207	1,619	16,282	1,545
	賃借権設定	件数 (件)	8	3	4	2	4
		面積 (㎡)	23,364	983	11,292	2,077	1,929

※第2条 . . . 耕作の目的に供される土地でないこと

※第3条 . . . 農地について権利を設定移転すること

※第4条 . . . 農地を農地以外のものにする

※第5条 . . . 農地を農地以外のものにするため権利を設定移転すること

【資料 農業委員会事務局】

32. 森林の概況

(1) 森林面積

			平成23年度	平成24年度	平成25年度	平成26年度	平成27年度	
民有林	人工林	(ha)	15,121	15,124	15,124	15,124	15,124	
	天然林	(ha)	16,184	16,181	16,180	16,180	16,180	
	竹林面積	(ha)	186	186	185	185	185	
	無立木地積	伐採跡地	(ha)	0	0	0	0	0
		未立木地	(ha)	603	603	603	602	602
		計	(ha)	603	603	603	602	602
	更新困難地	(ha)	112	112	112	112	112	
	合計面積	(ha)	32,205	32,205	32,205	32,204	32,203	
人工林率	(%)	47	47	47	47	47		
国有林	人工林	(ha)	1,245	1,245	1,245	1,244	1,244	
	天然林	(ha)	3,241	3,241	3,241	3,237	3,237	
	竹林面積	(ha)	0	0	0	0	0	
	無立木地積	伐採跡地	(ha)	-	-	-	-	-
		未立木地	(ha)	275	275	275	280	280
		計	(ha)	275	275	275	280	280
	合計面積	(ha)	4,761	4,761	4,761	4,761	4,761	
	人工林率	(%)	26	26	26	26	26	
森林計	面積	(ha)	36,966	36,966	36,965	36,965	36,963	
	人工林	(ha)	16,365	16,368	16,368	16,367	16,367	
	人工林率	(%)	44	44	44	44	44	
区域面積	(ha)	69,300	69,300	69,300	69,305	69,305		
林野率	(%)	53	53	53	53	53		

(2) 民有林の所有形態別森林面積

(単位：ha)

			平成23年度	平成24年度	平成25年度	平成26年度	平成27年度
公有林	県有林		1,747	1,747	1,747	1,747	1,747
	市有林		899	899	899	899	899
	財産区		1,689	1,689	1,689	1,689	1,878
	計		4,336	4,336	4,336	4,336	4,525
私有林	個人		15,293	15,325	15,324	15,595	15,723
	会社		1,647	1,647	1,647	1,646	1,647
	社寺		325	325	325	325	325
	公団・公社		7,549	7,518	7,518	7,245	6,925
	生産森林組合		676	676	676	676	676
	集落		960	960	960	963	962
	その他		1,419	1,419	1,419	1,419	1,419
計		27,869	27,869	27,869	27,858	27,678	
合計		32,205	32,205	32,205	32,204	32,203	

※四捨五入のため、内訳の計が合わないことがある

【資料 「滋賀県森林・林業統計要覧」】

33. 事業所の概況

(1) 事業所の推移

7月1日現在（ただし、平成24年は2月1日現在、平成28年は6月1日現在）

	平成21年	平成24年	平成26年	平成28年
事業所数	3,116	2,764	2,876	2,637
従業者数	23,569	19,572	22,091	18,521

※平成24、28年は民営事業所のみ

※平成21、26年は基礎調査による。

※平成24、28年は活動調査による。

※平成28年の数値は速報値である。

【資料 経済センサス】

(2) 産業別事業所数、従業者数

7月1日現在（ただし、平成24年は2月1日現在、平成28年は6月1日現在）

	平成21年		平成24年		平成26年		平成28年	
	事業所数	従業者数 (人)	事業所数	従業者数 (人)	事業所数	従業者数 (人)	事業所数	従業者数 (人)
農林漁業	25	344	22	237	25	289	22	368
非農林漁業	3,091	23,225	2,742	19,335	2,851	21,802	2,615	18,153
鉱業	4	10	2	11	1	3	1	3
建設業	439	1,891	394	1,846	374	1,731	355	1,662
製造業	556	5,604	509	5,217	479	4,922	449	4,817
電気・ガス・熱供給・水道業	6	89	1	12	3	39	1	10
情報通信業	12	19	9	71	11	16	8	10
運輸業	64	881	59	867	54	507	54	610
卸売・小売業	715	4,382	645	3,970	649	3,876	623	3,747
飲食店、宿泊業	332	2,120	302	1,764	322	263	304	1,661
金融・保険業	26	281	28	285	23	195	21	269
不動産業	60	206	54	194	46	300	46	171
学術研究、専門・技術サービス業	…	…	70	220	88	1,900	80	235
生活関連サービス業、娯楽業	…	…	185	993	201	946	188	828
教育、学習支援業	116	1,054	66	254	113	1,040	64	329
医療、福祉	150	2,445	134	2,245	182	3,284	156	2,571
複合サービス事業	28	345	26	369	25	282	26	279
サービス業	548	2,385	258	1,017	244	1,029	239	951
公務(他に分類されないもの)	35	1,513	…	…	36	1,469	…	…

※平成24、28年は民営事業所のみ

※平成21、26年は基礎調査による。

※平成24、28年は活動調査による。

※平成28年の数値は速報値である。

【資料 経済センサス】

(3) 従業者規模別事業所数

10月1日現在（ただし、平成21、26年は7月1日現在、平成24年は2月1日現在）

		平成18年	平成21年	平成24年	平成26年
民	総数	2,965	2,983	2,764	2,746
	1 ～ 4	2,008	1,993	1,836	1,823
	5 ～ 9	532	535	493	482
	10 ～ 19	250	259	241	256
	20 ～ 29	76	83	80	75
営	30人以上	98	104	107	105
	派遣・下請従業者のみ	1	9	7	5
民営以外	155	133	…	130	

※平成24年は民営事業所のみ

【資料 事業所・企業統計調査、経済センサス】

34. 工業の概況

(1) 産業中分類別事業所数等

12月31日現在（ただし、平成23年は平成24年2月1日現在）

（従業者4人以上の製造業事業所）

	事業所数	従業者 (人)	現金給与 総額 (万円)	原 材 料 使用額等 (万円)	製造品出荷額等				付 加 価値額 (29人以下 は粗付加価 値額) (万円)
					計 (万円)	製造品 出荷額 (万円)	加工賃 収入額 (万円)	その他 収入額 (万円)	
平成20年	215	4,787	1,651,983	7,372,856	11,847,359	9,827,559	938,166	1,081,634	4,014,150
平成21年	193	4,347	1,501,406	5,497,531	9,399,288	8,039,725	594,713	764,850	3,168,170
平成22年	181	4,225	1,487,194	5,673,340	9,829,416	7,877,517	871,047	1,080,852	3,699,955
平成23年	190	4,324	1,459,302	5,857,352	10,311,450	990,545	4,413,826
平成24年	171	4,185	1,571,994	5,682,666	10,527,411	8,314,899	832,277	1,380,235	4,403,340
平成25年	166	4,296	1,589,414	5,833,940	10,227,046	8,092,564	720,927	1,413,555	3,872,980
平成26年	164	4,211	1,572,699	6,416,018	10,826,971	8,664,485	783,073	1,379,413	3,585,817
食 料 品	15	192	52,890	82,889	142,069	121,983	5,301	14,785	55,379
飲 料 ・ 飼 料	4	36	X	X	X	35,128	-	X	X
織 維 工 業	62	883	264,040	1,039,158	1,673,714	1,147,750	484,062	41,902	567,152
木 材 ・ 木 製 品	5	31	5,889	12,583	19,867	19,516	150	201	6,795
家 具 ・ 装 備 品	4	86	27,611	118,899	191,242	190,842	400	-	65,255
パ ル プ ・ 紙	1	5	X	X	X	-	X	-	X
印 刷	1	6	X	X	X	X	-	-	X
化 学 工 業	3	122	52,691	1,177,774	1,774,533	719,604	-	1,054,929	598,274
石 油 ・ 石 炭	-	-	-	-	-	-	-	-	-
プ ラ ス チ ッ ク	15	400	153,060	946,550	1,691,519	1,429,488	48,625	213,406	657,729
ゴ ム 製 品	-	-	-	-	-	-	-	-	-
皮 革	1	12	X	X	X	-	X	-	X
窯 業 ・ 土 石	2	118	X	X	X	X	-	X	X
鉄 鋼 業	-	-	-	-	-	-	-	-	-
非 鉄 金 属	-	-	-	-	-	-	-	-	-
金 属 製 品	6	68	25,760	31,492	100,603	36,024	54,604	9,975	64,910
は ん 用 機 械	7	370	163,643	799,915	1,261,129	1,255,958	5,141	30	396,905
生 産 用 機 械	8	483	185,375	526,508	916,969	900,599	16,214	156	272,656
業 務 用 機 械	2	17	X	X	X	X	X	-	X
電 子 ・ デ バ イ ス	7	831	368,821	799,399	1,432,621	1,304,736	127,885	-	571,991
電 気 機 械	9	294	116,979	305,577	628,570	606,289	21,931	350	296,142
情 報 通 信 機 械	-	-	-	-	-	-	-	-	-
輸 送 機 械	2	203	X	X	X	X	-	-	X
そ の 他	10	54	18,602	26,753	61,732	53,463	8,269	-	32,629

※製造品出荷額等のその他収入額は転売等も含む

※平成23年は製造品出荷額と加工賃収入額の集計なし

(2) 工業用地

12月31日現在（ただし、平成23年は平成24年2月1日現在）

（従業者30人以上の製造業事業所）

	事業所数	敷地面積 (㎡)	建築面積 (㎡)	延べ建築面積 (㎡)
平成20年	29	966,309	298,874	325,333
平成21年	29	1,002,309	297,740	325,078
平成22年	31	981,185	290,298	317,272
平成23年	32	959,300
平成24年	29	1,046,964	288,953	316,546
平成25年	30	1,077,028	283,775	320,536
平成26年	28	1,043,940	279,256	308,702

※平成23年は建築面積と延べ建築面積の集計なし

【資料 工業統計調査・経済センサス】

(3) 1日当たりの水源別用水量（淡水）

12月31日現在（ただし、平成23年は平成24年2月1日現在）

（従業者30人以上の製造業事業所）

	計	公共水道		井戸水 (m ³)	その他の淡水 (m ³)	回収水 (m ³)
		工業用水道 (m ³)	上水道 (m ³)			
平成20年	9,409	-	687	7,720	1,002	-
平成21年	9,241	-	676	7,549	1,002	14
平成22年	9,419	-	457	7,165	1,797	-
平成23年	9,630	-	539	7,296	1,795	-
平成24年	11,799	-	520	10,272	1,007	-
平成25年	10,593	-	743	8,843	1,007	-
平成26年	5,230	-	435	4,758	37	-

(4) 1日当たりの用途別用水量（淡水）

12月31日現在

（従業者30人以上の製造業事業所）

	計	ボイラ用水 (m ³)	原料用水 (m ³)	製品処理用水 洗じょう用水 (m ³)	冷却用水 温調用水 (m ³)	その他 (m ³)
平成20年	9,409	228	65	2,850	5,960	306
平成21年	9,241	197	61	2,538	5,166	1,279
平成22年	9,419	204	57	2,529	6,201	428
平成23年
平成24年	11,799	202	139	2,618	3,747	5,093
平成25年	10,593	170	142	2,450	7,281	550
平成26年	5,230	85	146	226	4,589	184

※平成23年は集計なし

(5) 従業者規模別事業所数等

12月31日現在

（従業者4人以上の製造業事業所）

	事業所数	従業者													
		計	常用労働者								個人事業主 及び無給家族 従事者		臨時雇用者		
			計	正社員・ 正職員等		パート・ アルバイト等		出向派遣受入者		男	女	男	女	男	女
				男	女	男	女	男	女						
(人)	(人)	(人)	(人)	(人)	(人)	(人)	(人)	(人)	(人)	(人)	(人)	(人)	(人)		
平成20年	215	4,787	4,698	2,333	1,104	298	859	66	38	49	40	8	24		
平成21年	193	4,347	4,290	2,313	904	240	747	63	23	32	25	14	39		
平成22年	181	4,225	4,161	2,280	881	215	692	61	32	36	28	21	42		
平成24年	171	4,185	4,116	2,255	861	244	679	55	22	43	26	4	9		
平成25年	166	4,296	4,238	2,283	849	341	666	77	22	37	21	6	7		
平成26年	164	4,211	4,168	2,229	815	306	717	84	17	43	29	16	9		
4～9人	82	493	450	166	118	38	125	1	2	43	29	4	3		
10～19人	42	566	566	221	116	34	190	4	1	-	-	8	4		
20～29人	12	302	302	140	83	15	63	1	-	-	-	-	-		
30～99人	20	1,126	1,126	620	162	80	226	32	6	-	-	2	2		
100～299人	5	713	713	458	96	61	60	30	8	-	-	-	-		
300～499人	3	1,011	1,011	624	240	78	53	16	-	-	-	2	-		
500～999人	-	-	-	-	-	-	-	-	-	-	-	-	-		
1000人以上	-	-	-	-	-	-	-	-	-	-	-	-	-		

※平成23年は集計なし

【資料 工業統計調査、経済センサス】

35. 商業の概況

※平成21年商業統計調査は、経済センサスの創設に伴い中止となっている。

(1) 商業の推移

6月1日現在（ただし、平成24年は2月1日現在、平成26年は7月1日現在）

		平成14年	平成16年	平成19年	平成24年	平成26年
事業所数	卸売業	82	88	82	74	83
	小売業	716	688	604	445	429
従業者数	卸売業（人）	518	558	502	322	388
	小売業（人）	3,818	3,652	3,603	2,577	2,543
年間商品販売額	卸売業（万円）	X	X	1,623,087	887,900	1,044,400
	小売業（万円）	X	X	5,140,257	3,933,000	4,064,400
売場面積	小売業（㎡）	64,486	67,495	66,177	64,883	66,234
	1事業所当り販売額	卸売業（万円）	X	X	19,794	11,999
従業者1人当り販売額	卸売業（万円）	X	X	3,326	2,757	2,692
	小売業（万円）	X	X	1,784	1,526	1,598
売場面積1㎡当たりの販売額	小売業（万円）	392	327	52	61	61

※平成16年以前は合併前の合算値である。

※平成24年については経済センサスによる。

(2) 産業別事業所数

平成26年7月1日現在

	事業所数	従業者数 （人）	年間商品 販売額 （百万円）	売り場 面積 （㎡）
合 計	525	2,995	36,594	40,247
卸 売 業 計	96	452	10,936	-
各 種 商 品 卸 売 業	2	5	x	-
織 維 ・ 衣 服 等 卸 売 業	31	159	2,792	-
飲 食 料 品 卸 売 業	13	64	982	-
建 築 材 料 ・ 鋳 物 ・ 金 属 材 料 等 卸 売 業	17	86	3,823	-
機 械 器 具 卸 売 業	21	108	3,339	-
そ の 他 の 卸 売 業	12	30	x	-
小 売 業 計	429	2,543	25,658	40,247
各 種 商 品 小 売 業	1	3	x	x
織 物 ・ 衣 服 ・ 身 の 回 り 品 小 売 業	53	149	1,327	7,687
飲 食 料 品 小 売 業	131	1,101	12,815	24,855
機 械 器 具 小 売 業	76	400	9,972	7,705
そ の 他 の 小 売 業	153	835	x	x
無 店 舗 小 売 業	15	55	1,544	-

【資料】 商業統計調査・経済センサス】

36. 住宅の状況

平成27年10月1日現在

	総数	一戸建	長屋建	共同住宅	その他
一般世帯数総数（棟）	17,840	15,356	469	1,987	28
主世帯	17,731	15,261	468	1,978	24
持ち家	14,958	14,917	13	20	8
公営・都市機構・公社の借家	803	17	388	398	-
民営の借家	1,652	279	56	1,311	6
給与住宅	318	48	11	249	10
間借り	109	95	1	9	4
一般世帯人員総数（人）	48,027	43,188	1,020	3,745	74
主世帯	47,824	43,007	1,019	3,730	68
持ち家	42,260	42,148	46	46	20
公営・都市機構・公社の借家	1,837	38	831	968	-
民営の借家	3,111	722	123	2,252	14
給与住宅	616	99	19	464	34
間借り	203	181	1	15	6
1世帯当たり人員（人）	2.7	2.8	2.2	1.9	2.6
主世帯	2.7	2.8	2.2	1.9	2.8
持ち家	2.8	2.8	3.5	2.3	2.5
公営・都市機構・公社の借家	2.3	2.2	2.1	2.4	-
民営の借家	1.9	2.6	2.2	1.7	2.3
給与住宅	1.9	2.1	1.7	1.9	3.4
間借り	1.9	1.9	1.0	1.7	1.5

【資料 国勢調査】

37. 家屋の状況

1月1日現在

	平成26年		平成27年		平成28年		
	棟数 (棟)	床面積 (㎡)	棟数 (棟)	床面積 (㎡)	棟数 (棟)	床面積 (㎡)	
総数	46,389	4,958,739	46,499	4,965,996	46,535	4,975,175	
木造	専用住宅	19,142	2,141,412	22,094	2,475,953	22,151	2,484,172
	共用住宅・寄宿舍	112	31,988	116	33,961	118	34,432
	併用住宅	1,366	152,274	1,363	152,004	1,366	152,367
	農家住宅	2,826	320,747	-	-	-	-
	その他	590	59,847	586	59,426	594	60,571
非木造	工場・倉庫	3,857	291,589	3,843	290,977	3,837	289,545
	土蔵	2,083	73,008	2,078	72,791	2,069	72,453
	附属家	7,360	337,247	7,342	336,604	7,309	335,335
非木造	事務所・店舗・銀行等	999	274,927	1,004	267,660	1,002	267,274
	住宅・アパート	3,401	414,084	3,407	415,211	3,400	414,556
	工場・倉庫	2,855	682,163	2,869	681,178	2,891	686,220
	その他	1,798	179,453	1,797	180,231	1,798	178,250

※木造のその他は旅館・ホテル・事務所・銀行・店舗・劇場・病院・公衆浴場の合算値

※非木造のその他にはホテル・病院含む

※平成27年から専用住宅に農家住宅を含む

【資料 税務課「概要調書」】

38. 開発許可等件数の状況

(単位：件)

		平成24年	平成25年	平成26年	平成27年	平成28年
総	数	8 (8)	4 (10)	1 (10)	4 (16)	1 (11)
マ	キノ	-	-	- (2)	- (1)	-
今	津	1	1 (4)	- (2)	- (2)	- (1)
朽	木	-	-	-	- (3)	- (1)
安	曇川	4 (4)	2 (2)	1 (2)	2 (3)	1 (5)
高	島	-	-	- (1)	-	- (2)
新	旭	3 (4)	1 (4)	- (3)	2 (7)	- (2)

※ () 内の数は高島市開発指導要綱件数

【資料 都市計画課】

39. 建築確認件数の状況

(単位：件)

		平成24年	平成25年	平成26年	平成27年	平成28年
総	数	256	257	195	170	193
マ	キノ	39	35	31	17	26
今	津	56	69	44	42	44
朽	木	3	1	2	1	0
安	曇川	71	71	46	40	54
高	島	21	24	17	20	22
新	旭	66	57	55	50	47

【資料 都市計画課】

40. 国道・県道の整備状況

(1) 一般国道

		路線数	道路延長 (m)	道路面積 (㎡)	舗装延長 (m)	舗装率 (%)	橋梁個数 (基)
平成26年度	指定区間	1	37,093	684,751	37,093	100.0	58
	指定区間外	2	31,587	277,986	31,587	100.0	39
平成27年度	指定区間	1	37,093	684,751	37,093	100.0	58
	指定区間外	2	31,587	277,986	31,587	100.0	39
平成28年度	指定区間	1	37,093	684,751	37,093	100.0	58
	指定区間外	2	31,587	277,986	31,587	100.0	39

(2) 県道

		路線数	道路延長 (m)	道路面積 (㎡)	舗装延長 (m)	舗装率 (%)	橋梁個数 (基)
平成26年度	主要地方道	3	47,180	479,320	44,908	95.0	66
	一般県道	21	156,228	1,331,189	156,093	100.0	244
平成27年度	主要地方道	3	47,180	479,320	44,908	95.0	66
	一般県道	21	156,228	1,331,189	156,093	100.0	244
平成28年度	指定区間	3	47,180	479,320	44,908	95.0	66
	指定区間外	21	156,228	1,331,189	156,093	100.0	244

※「指定区間」は国が管理する国道（国道161号）、「指定区間外」は県が管理する国道（国道303号、367号）
「主要地方道」は幹線道路として国土交通大臣が指定した県道（小浜朽木高島線、太田安井川線、海津今津線）
「一般県道」は上記以外の県道

【資料 滋賀国道事務所・高島土木事務所】

41. 市営住宅等の設置状況

(1) 市営住宅

平成29年3月31日現在

(単位：戸)

団地名	木造	簡易耐火 平屋	簡易耐火 2階建	準耐火	中層耐火	高層耐火	合計	所在地
総数	108	155	137	44	351	0	795	
マキノ駅前第1団地	-	-	-	-	15	-	15	マキノ
マキノ駅前第2団地	-	-	-	-	18	-	18	マキノ
マキノ駅前第3団地	-	-	-	-	24	-	24	マキノ
新保団地	-	-	-	-	24	-	24	マキノ
西浜団地	-	-	12	-	-	-	12	マキノ
天神団地	6	15	45	-	-	-	66	今津
市ヶ崎団地	-	-	-	-	100	-	100	今津
平ヶ崎団地	-	12	-	-	-	-	12	今津
武末団地	-	-	-	-	60	-	60	今津
上野第1団地	-	-	-	10	-	-	10	朽木
上野第2団地	-	4	-	-	-	-	4	朽木
上野第3団地	4	-	-	26	-	-	30	朽木
上野第4団地	24	-	-	8	-	-	32	朽木
荒川団地	10	-	-	-	-	-	10	朽木
荒川惣田団地	3	-	-	-	-	-	3	朽木
針畑団地	2	-	-	-	-	-	2	朽木
中牧団地	2	-	-	-	-	-	2	朽木
船木団地	-	8	-	-	-	-	8	安曇川
古賀団地	-	9	-	-	-	-	9	安曇川
天井前団地	-	37	-	-	-	-	37	安曇川
島団地	-	-	10	-	-	-	10	安曇川
第2島団地	-	-	10	-	-	-	10	安曇川
第3島団地	-	-	9	-	-	-	9	安曇川
第2古賀団地	-	-	10	-	-	-	10	安曇川
新西万木団地	-	-	-	-	50	-	50	安曇川
出鴨団地	-	18	-	-	-	-	18	高島
拝戸団地	-	-	41	-	-	-	41	高島
新中野団地	-	-	-	-	60	-	60	高島
堀川団地	10	14	-	-	-	-	24	新旭
米井団地	22	-	-	-	-	-	22	新旭
五十川団地	-	38	-	-	-	-	38	新旭
北畑団地	25	-	-	-	-	-	25	新旭

(2) 特定公共賃貸住宅

平成29年3月31日現在

(単位：戸)

団地名	木造	簡易耐火 平屋	簡易耐火 2階建	準耐火	中層耐火	高層耐火	合計	所在地
総数	20	0	0	0	0	8	28	
市ヶ崎団地	-	-	-	-	-	8	8	今津
市場わかば団地	5	-	-	-	-	-	5	朽木
荒川惣田団地	9	-	-	-	-	-	9	朽木
市場団地	6	-	-	-	-	-	6	朽木

(3) 改良住宅

平成29年3月31日現在

(単位：戸)

団地名	木造	簡易耐火 平屋	簡易耐火 2階建	準耐火	中層耐火	高層耐火	合計	所在地
北出団地	-	-	12	-	-	-	12	安曇川

【資料 都市計画課】

42. 電灯および電力需要状況

		平成23年度	平成24年度	平成25年度	平成26年度	平成27年度
需要 口 数	総 数	45,481	45,525	45,667	45,727	45,823
	電 灯	40,870	40,989	41,196	41,296	41,448
	電 力	4,535	4,449	4,347	4,294	4,267
	そ の 他	76	87	124	137	108
消 費 量	総 量 (千kWh)	168,459	164,117	158,751	158,751	151,463
	電 灯 (千kWh)	139,043	136,372	131,827	131,827	126,411
	電 力 (千kWh)	28,722	26,895	25,833	25,833	24,258
	そ の 他 (千kWh)	694	850	1,091	1,091	794

※「電灯」とは、定額電灯、従量電灯、公衆街路灯、時間帯別電灯

※「電力」とは、深夜電力、高圧電力、低圧電力、業務用電力、大口電力、事業用電力

※「その他」とは、臨時的なもの（建設工事用、臨時電灯・電力、農事用電力等）

※特定規模需要の数値が含まれていない

※電力自由化により、平成27年度以降の実績は把握不能

【資料 関西電力(株)滋賀支店】

43. 上水道・簡易水道事業の状況

		平成24年度	平成25年度	平成26年度	平成27年度	平成28年度
上 水 道	現 在 給 水 人 口 (人)	29,877	29,543	29,179	28,791	29,363
	年 間 給 水 量 (千m ³)	4,329	4,465	4,307	4,183	4,197
	1 日 平 均 給 水 量 (m ³)	11,860	12,233	11,800	11,460	11,499
	1 人/1日平均給水量 (ℓ)	397	414	404	398	392
簡 易 水 道	現 在 給 水 人 口 (人)	20,619	20,463	20,216	19,957	18,769
	年 間 給 水 量 (千m ³)	2,784	2,740	2,752	2,770	2,683
	1 日 平 均 給 水 量 (m ³)	7,627	7,507	7,540	7,589	7,351
	1 人/1日平均給水量 (ℓ)	370	367	373	380	392
普 及 率 (%)		96.4	96.3	96.2	96.2	96.2

※簡易水道には、飲料水供給施設を含む

【資料 上下水道課】

44. 下水道事業の状況

(1) 高島流域下水道

	平成22年度	平成23年度	平成24年度	平成25年度	平成26年度
事業認可面積 (ha)	2,288.8	2,288.8	2,288.8	2,288.8	2,288.8
処理区域面積 (ha)	1,770.7	1,802.8	1,807.3	1,843.8	1,982.2
整備率 (%)	77.36	78.77	78.96	80.56	86.60
処理区域内人口 (人)	40,616	40,563	40,041	40,384	41,327
水洗化済人口 (人)	30,032	31,182	30,866	31,499	32,637
水洗化率 (%)	73.94	76.87	77.09	78.00	78.97
管渠延長 (km)	400.0	404.0	405.0	412.9	425.7
処理水量 (m ³)	4,035,267	4,341,185	4,399,115	4,354,577	4,483,905

(2) 単独公共下水道 (朽木浄化センター)

	平成22年度	平成23年度	平成24年度	平成25年度	平成26年度
施設数	1	1	1	1	1
事業認可面積 (ha)	57.6	57.6	57.6	57.6	57.6
処理区域面積 (ha)	56.9	56.9	56.9	56.9	56.9
整備率 (%)	98.78	98.78	98.78	98.78	98.78
処理区域内人口 (人)	952	925	914	903	883
水洗化済人口 (人)	899	906	898	890	877
水洗化率 (%)	94.43	97.95	98.25	98.56	99.32
管渠延長 (km)	12.0	12.0	12.0	12.0	12.0
処理水量 (m ³)	126,456	130,839	130,725	131,039	129,320
汚泥処分量 (m ³)	471.6	428.4	442.8	442.8	432.0

(3) 農業集落排水施設

	平成22年度	平成23年度	平成24年度	平成25年度	平成26年度
施設数	34	33	32	30	29
事業認可面積 (ha)	943.0	937.0	932.0	897.0	842.0
処理区域面積 (ha)	943.0	937.0	932.0	897.0	842.0
整備率 (%)	100.00	100.00	100.00	100.00	100.00
処理区域内人口 (人)	9,972	9,663	9,394	8,649	7,449
水洗化済人口 (人)	9,439	9,200	8,987	8,270	7,149
水洗化率 (%)	94.66	95.21	95.67	95.62	95.97
管渠延長 (km)	138.0	138.0	136.0	130.0	117.0
処理水量 (m ³)	1,217,838	1,179,382	1,155,811	1,196,461	1,122,855
汚泥処分量 (m ³)	1,929	2,665	2,037	1,918	1,612

(4) 林業集落排水施設

	平成22年度	平成23年度	平成24年度	平成25年度	平成26年度
施設数	1	1	1	1	1
事業認可面積 (ha)	4.0	4.0	4.0	4.0	4.0
処理区域面積 (ha)	4.0	4.0	4.0	4.0	4.0
整備率 (%)	100.00	100.00	100.00	100.00	100.00
処理区域内人口 (人)	43	44	43	45	45
水洗化済人口 (人)	41	40	40	38	42
水洗化率 (%)	95.35	90.91	93.02	84.44	93.33
管渠延長 (km)	2.0	2.0	2.0	2.0	2.0
処理水量 (m ³)	3,693	3,314	3,451	4,349	4,043
汚泥処分量 (m ³)	11	10	0	10	14

45. 自動車保有台数

(単位：台)

		平成24年度	平成25年度	平成26年度	平成27年度	平成28年度
自動車総数		46,006	45,903	45,903	45,846	44,957
乗用車	普通	7,336	7,293	7,293	7,343	7,466
	小型	9,240	8,971	8,971	8,737	8,485
貨物車	普通	1,012	1,004	1,004	1,001	1,011
	小型	1,521	1,513	1,513	1,503	1,481
	被けん引き車	13	15	15	14	13
バス		174	168	168	168	164
特種(殊)自動車		869	870	870	876	871
軽自動車		21,540	21,920	21,920	21,980	22,044
その他		4,301	4,149	4,149	4,224	3,422
原動機付自転車		2,867	2,772	2,772	3,233	2,546

※乗用車～特種(殊)自動車は近畿運輸局滋賀陸運支局の数値
 軽自動車・原動機付自転車は税務課の数値(非課税台数含む)
 その他は近畿運輸局滋賀陸運支局と税務課の合算

【資料 税務課、近畿運輸局滋賀陸運支局】

46. JR各駅の一日平均乗客数

(単位：人)

		平成24年度	平成25年度	平成26年度	平成27年度	平成28年度
総	数	6,636	6,672	6,384	6,422	6,428
	定期総数	4,543	4,607	4,402	4,401	4,403
	定期外総数	2,092	2,065	1,982	2,021	2,025
マ	キノ駅総数	321	338	321	311	331
	定期	179	192	177	166	181
	定期外	142	146	144	145	150
近	江中庄駅総数	162	155	151	155	151
	定期	133	125	123	127	124
	定期外	29	30	28	28	27
近	江今津駅総数	2,242	2,235	2,162	2,169	2,176
	定期	1,463	1,454	1,402	1,407	1,410
	定期外	779	781	760	762	766
新	旭駅総数	1,152	1,169	1,144	1,157	1,161
	定期	824	854	854	846	857
	定期外	327	315	290	311	304
安	曇川駅総数	1,933	1,943	1,825	1,836	1,801
	定期	1,432	1,452	1,355	1,365	1,334
	定期外	501	491	470	471	467
近	江高島駅総数	826	832	781	794	808
	定期	512	530	491	490	497
	定期外	314	302	290	304	311

※端数処理をしているため、合計が内訳を集計した数値と合わない場合がある。

【資料 交通対策課】

47. 路線別年間乗降客数

4月～翌年3月

(単位：人)

	平成24年	平成25年	平成26年	平成27年	平成28年
コミュニティバス総数	204,264	198,402	200,744	197,276	205,416
国境線	14,965	13,628	13,567	13,020	16,030
マキノ高原線	15,882	14,673	14,908	14,257	17,514
マキノ高原国境線	905	600	845	810	994
総合運動公園線	41,368	38,207	36,078	31,841	36,885
東循環線	6,976	6,627	6,082	5,476	5,492
西循環線	25,816	30,704	32,164	32,639	32,955
船木線	51,746	49,232	47,710	46,380	46,052
畑線	14,566	13,134	20,152	26,103	23,721
横山・田中線	4,507	4,641	4,691	4,751	4,779
高島・安曇川線	5,339	6,099	6,764	6,531	6,674
横谷・木地山線	5,176	5,346	5,395	5,290	4,385
針畑線	11,974	10,062	8,235	7,373	7,160
上村能家線	3,916	3,646	3,115	2,697	2,692
今津西線	1,128	1,803	1,038	108	83
乗合タクシー総数 (H23.4.1～)	5,788	9,753	8,939	8,471	10,050
マキノ北西部線	1,475	1,961	2,114	2,125	2,694
マキノ南西部線	94	721	1,558	1,688	2,019
浜線	625	604	476	344	238
鵜川線	812	979	1,016	791	1,446
あいあいタウン線	1,406	2,463	1,014	859	1,157
松陽台線	257	297	111	105	99
白浜線	113	399	286	214	252
泰山寺線	128	620	917	632	694
風車村線	609	1,225	881	1,003	890
新旭・安曇川線	269	484	566	585	561
乗合バス総数	221,881	217,041	200,379	200,379	15,348
若江線	103,403	93,941	102,127	98,438	
古賀線	32,275	34,237	33,122	30,135	15,348
朽木線	86,203	88,863	65,130	74,072	

※平成23年度より路線一部改変

※乗合バスの若江線、朽木線については集計期間が前年10月～翌年9月。

【資料 交通対策課、湖国バス(株)、江若交通(株)、近江タクシー(株)、大津第一交通(株)、西日本JRバス(株)】

48. 各バス会社状況

3月31日現在

		平成24年	平成25年	平成26年	平成27年	平成28年
市 営 バ ス	実車キロ数(km)	316,000.9	306,304.6	317,404.8	315,302.3	307,284.6
	路 線 数	4	4	4	4	4
	停 留 所 数	75	75	76	75	75
湖 国 バ ス	実車キロ数(km)	231,462.2	229,469.5	224,365.8	223,319.9	222,887.5
	路 線 数	3	3	3	3	3
	停 留 所 数	89	85	85	85	85
江 若 交 通	実車キロ数(km)	583,725.7	582,960.2	586,992.4	596,056.4	595,567.9
	路 線 数	9	9	9	9	9
	停 留 所 数	135	138	138	135	135
近 江 タ ク シ ー	実車キロ数(km)	143,471.4	141,295.3	135,118.5	93,295.4	97,072.3
	路 線 数	6	6	6	6	6
	停 留 所 数	71	73	73	78	79
大 津 第 一 交 通	実車キロ数(km)	3,141.3	3,693.9	9,095.3	7,611.3	7,978.5
	路 線 数	4	4	4	4	4
	停 留 所 数	39	39	39	37	37
西 日 本 J R バ ス	実車キロ数(km)	319,710.1	315,405.8	319,686.2	318,191.8	321,243.0
	路 線 数	1	1	1	1	1
	停 留 所 数	22	22	22	20	20

※停留所数は路線別に合算

※路線数はコミュニティ・乗合バスを合算

【資料 交通対策課、湖国バス(株)、江若交通(株)、近江タクシー(株)、大津第一交通(株)、西日本JRバス(株)】

49. 観光入込客数

(1) 月別

(単位：人)

	平成25年			平成26年			平成27年		
	計	日帰り	宿泊	計	日帰り	宿泊	計	日帰り	宿泊
総数	4,122,600	3,754,300	368,300	4,177,500	3,807,300	370,200	4,154,700	3,754,700	400,000
1月	284,400	277,900	6,500	302,000	295,500	6,500	284,500	277,300	7,200
2月	237,100	227,200	9,900	248,300	240,500	7,800	258,200	250,100	8,100
3月	279,900	267,200	12,700	269,500	254,700	14,800	257,700	244,700	13,000
4月	446,800	426,500	20,300	428,900	410,600	18,300	424,100	405,200	18,900
5月	421,300	383,300	38,000	439,100	394,900	44,200	460,300	413,900	46,400
6月	325,700	297,700	28,000	299,200	274,300	24,900	282,900	259,900	23,000
7月	423,500	360,900	62,600	439,600	375,200	64,400	397,100	329,800	67,300
8月	588,700	470,700	118,000	538,600	429,800	108,800	567,600	448,800	118,800
9月	340,600	310,300	30,300	390,100	355,300	34,800	423,600	371,300	52,300
10月	292,000	273,400	18,600	302,700	283,600	19,100	336,700	313,900	22,800
11月	287,200	272,400	14,800	343,700	327,200	16,500	281,400	267,800	13,600
12月	195,400	186,800	8,600	175,800	165,700	10,100	180,600	172,000	8,600

(2) 目的別

(単位：人)

	平成24年		平成25年		平成26年		平成27年	
	観光客数	外国人数	観光客数	外国人数	観光客数	外国人数	観光客数	外国人数
総数	4,124,100	2,585	4,122,600	1,090	4,177,500	1,924	4,154,700	5,477
自然	152,000	-	163,500	-	187,900	4	175,900	173
歴史	199,700	11	198,600	27	202,200	104	190,500	189
博物館・美術館等	37,700	29	37,400	43	38,000	15	36,700	348
温泉・健康	50,500	-	48,000	-	47,900	0	47,000	0
スポーツ施設、 キャンプ場等	833,800	220	814,500	242	759,900	48	753,100	505
水泳場、 マリナー	97,200	600	112,400	-	200,200	582	193,200	735
公園、 テーマパーク等	832,400	-	825,300	-	697,800	10	768,500	0
都市型観光 (買物・食等)	221,600	-	197,900	132	48,200	0	76,100	75
その他	1,642,900	1,564	1,661,900	565	1,954,900	993	1,871,100	3,227
行祭事・イベント	56,300	161	63,100	81	40,500	168	42,600	225

【資料 「滋賀県観光入込客統計調査書」】

50. 予防接種実施状況

(単位：人)

		平成24年度	平成25年度	平成26年度	平成27年度	平成28年度
2種混合 (ジフテリア、破傷風)	1期初回	-	-	-	-	-
	1期追加	-	-	-	-	-
	2期	389	351	325	310	322
3種混合 (百日ぜき、ジフテリア、破傷風)	1期初回	670	23	0	3	-
	1期追加	430	255	55	7	-
4種混合 (百日ぜき、ジフテリア、破傷風、ポリオ)	1期初回	268	1,000	949	848	903
	1期追加	1	45	306	306	282
ツベルクリン反応検査		-	-	-	-	-
B C G		270	326	325	280	283
急性灰白髄炎 (経口生ポリオワクチン)	上半期	46	-	-	-	-
	下半期	89	-	-	-	-
急性灰白髄炎 (不活化ポリオワクチン)	1期初回	1,608	246	80	32	11
	1期追加	3	338	248	78	34
日本脳炎	1期初回	1,291	913	872	704	777
	1期追加	728	598	505	397	368
	2期	254	92	97	302	357
	3期	-	-	-	-	-
麻しん風しん混合		1,676	655	677	725	651
麻しん(はしか)		2	0	0	0	0
風しん		2	0	0	0	0
子宮頸がん		-	117	9	11	0
ヒブ		-	1,362	1,329	1,157	1,189
小児用肺炎球菌		-	1,353	1,268	1,153	1,185
水痘		-	-	800	718	531
B型肝炎(平成28年10月より実施)		-	-	-	-	529
高齢者インフルエンザ		8,591	8,963	9,233	9,096	9,371
高齢者用肺炎球菌		-	-	935	757	890

※4種混合は、平成24年11月から実施された。

※急性灰白髄炎(ポリオ)は、平成24年9月に経口生ポリオワクチンから不活化ポリオワクチンに変更された。

※子宮頸がん、ヒブ、小児用肺炎球菌については、平成25年度に子宮頸がん等ワクチン接種緊急促進事業(基金事業)から定期接種に移行された。

※水痘および高齢者用肺炎球菌は、平成26年10月から実施された。

【資料 健康推進課】

51. 健康診査受診者の状況

(単位：人)

		平成24年度	平成25年度	平成26年度	平成27年度	平成28年度
乳幼児健康診査	総数	1,746	1,784	1,656	1,584	1,495
	4か月児	285	336	316	279	282
	10か月児	311	343	307	316	304
	1歳6か月児	368	322	349	316	255
	2歳6か月児	386	386	315	359	296
	3歳6か月児	396	397	369	314	358
結核健康診断	65歳以上の者	4,038	3,948	3,534	4,009	3,769
基本健康診査	受診者	-	-	-	-	-
特定健康診査	40歳～74歳の国保加入者	3,016	3,420	3,669	3,950	2,467
健康診査	30歳代および75歳以上の者	2,650	2,772	30代 250 後期 2,190	30代 228 後期 323	30代 119 後期 117
胃がん	40歳以上の者	976	967	914	1,037	877
子宮がん	20歳以上の女性	1,260	1,179	1,419	1,297	1,037
乳がん	40歳以上の女性	1,080	1,131	1,090	1,384	997
大腸がん	40歳以上の者	2,506	2,350	2,044	2,825	2,589
肺がん	40歳以上の者	-	-	262	377	342

【資料 健康推進課】

52. 医療施設数

4月1日現在

		平成24年度	平成25年度	平成26年度	平成27年度	平成28年度
保健所		1	1	1	1	1
病院	施設	3	3	3	3	3
	病床	410	410	410	410	410
診療所		40	41	40	41	40
歯科診療所		20	19	19	19	19

【資料 高島健康福祉事務所】

53. 医療従事者数

4月1日現在

(単位：人)

		平成24年度	平成25年度	平成26年度	平成27年度	平成28年度
医師		73	78	78	78	76
歯科医師		29	27	27	27	29
薬剤師		77	82	82	82	86

【資料 高島健康福祉事務所】

54. 高島市民病院利用状況

(1) 入院患者数

	総数	内科	麻酔科	小児科	外科	整形外科	産婦人科	耳鼻咽喉科
平成20年度	61,424	32,629	-	4,028	3,600	13,348	1,876	-
平成21年度	63,926	36,388	-	3,470	2,607	12,656	1,688	-
平成22年度	66,571	36,561	-	4,225	3,170	14,680	2,339	-
平成23年度	64,797	37,681	-	4,146	3,418	12,327	2,308	-
平成24年度	62,997	35,387	-	3,867	3,653	13,957	2,437	-
平成25年度	64,347	33,527	-	4,314	6,202	13,138	3,034	-
平成26年度	64,583	35,474	-	3,286	6,282	12,488	3,187	-
平成27年度	59,684	35,262	-	2,490	5,126	10,932	2,672	-
平成28年度	63,422	38,477	-	2,674	4,834	10,723	2,793	-
4月	5,222	3,160	-	158	398	1,033	222	-
5月	5,589	3,368	-	275	417	1,009	284	-
6月	5,180	3,296	-	269	368	716	221	-
7月	5,210	3,224	-	173	450	753	221	-
8月	5,210	3,070	-	226	345	937	278	-
9月	4,773	2,810	-	226	375	739	335	-
10月	5,262	3,233	-	230	546	671	279	-
11月	5,484	3,348	-	237	417	757	258	-
12月	5,561	3,150	-	333	438	988	216	-
1月	5,808	3,583	-	205	391	1,033	278	-
2月	5,248	3,200	-	235	349	1,034	145	-
3月	4,875	3,035	-	107	340	1,053	56	-

(2) 外来患者数

	総数	内科	麻酔科	小児科	外科	整形外科	産婦人科	耳鼻咽喉科
平成20年度	135,152	59,360	-	10,570	2,752	20,073	3,086	3,225
平成21年度	140,260	62,942	-	12,156	2,631	17,964	3,307	3,508
平成22年度	138,324	61,210	-	11,640	2,906	19,147	3,409	3,145
平成23年度	136,580	58,817	-	14,573	2,854	18,531	3,436	2,758
平成24年度	123,986	52,596	-	12,912	2,618	17,427	3,818	3,030
平成25年度	129,116	52,939	-	12,154	3,473	19,237	5,111	2,909
平成26年度	125,992	50,696	-	12,022	3,814	19,137	5,586	2,570
平成27年度	119,783	50,527	-	10,077	4,024	15,674	5,237	2,303
平成28年度	115,061	49,949	-	9,843	3,594	13,823	4,794	2,018
4月	9,321	4,094	-	658	289	1,051	457	163
5月	9,390	3,896	-	848	275	1,223	450	143
6月	9,986	4,271	-	890	311	1,151	481	186
7月	9,756	4,036	-	930	316	1,139	469	171
8月	10,225	4,332	-	834	313	1,233	492	170
9月	9,795	4,196	-	751	332	1,092	461	176
10月	9,584	4,219	-	776	317	1,165	442	131
11月	9,702	4,139	-	776	310	1,193	424	165
12月	9,820	4,403	-	977	272	1,111	413	164
1月	9,033	4,102	-	733	285	1,079	313	183
2月	8,674	3,905	-	820	265	1,101	234	159
3月	9,775	4,356	-	850	309	1,285	158	207

(単位：人)

精神神経科	皮膚科	泌尿器科	眼 科	脳神経外科	放射線科	心臓血管外科	歯科口腔外科	
-	-	-	981	4,620	-	-	342	平成20年度
-	365	-	1,074	5,365	-	-	313	平成21年度
-	273	-	957	3,677	-	34	655	平成22年度
-	182	-	952	2,945	-	156	682	平成23年度
-	-	-	297	2,346	-	133	920	平成24年度
-	-	-	292	2,328	-	360	1,152	平成25年度
-	-	-	212	2,333	-	184	1,137	平成26年度
-	-	-	168	1,646	-	198	1,190	平成27年度
-	-	-	0	2,171	-	502	1,248	平成28年度
-	-	-	-	149	-	28	74	4月
-	-	-	-	124	-	20	92	5月
-	-	-	-	167	-	13	130	6月
-	-	-	-	186	-	28	175	7月
-	-	-	-	233	-	22	99	8月
-	-	-	-	123	-	30	135	9月
-	-	-	-	143	-	51	109	10月
-	-	-	-	244	-	123	100	11月
-	-	-	-	314	-	39	83	12月
-	-	-	-	216	-	43	59	1月
-	-	-	-	132	-	31	122	2月
-	-	-	-	140	-	74	70	3月

(単位：人)

精神神経科	皮膚科	泌尿器科	眼 科	脳神経外科	放射線科	心臓血管外科	歯科口腔外科	
6,831	4,841	4,130	6,452	5,325	414	288	7,805	平成20年度
6,943	6,526	4,318	6,345	5,010	465	298	7,847	平成21年度
7,211	5,934	4,565	6,623	4,194	513	321	7,506	平成22年度
7,843	5,381	4,339	6,095	4,039	504	476	6,934	平成23年度
7,237	3,061	4,170	4,936	3,567	359	537	7,718	平成24年度
7,775	3,329	4,194	4,040	3,720	389	518	9,328	平成25年度
7,436	3,058	4,351	3,440	3,383	405	568	9,526	平成26年度
7,429	3,249	4,756	3,002	3,233	437	423	9,412	平成27年度
7,368	3,106	4,551	2,303	3,246	463	390	9,613	平成28年度
631	215	381	192	272	48	27	843	4月
587	249	315	200	310	41	38	815	5月
607	249	412	204	256	48	37	883	6月
633	340	341	207	277	41	34	822	7月
641	339	405	239	258	41	39	889	8月
664	294	402	206	282	38	36	865	9月
590	250	418	161	268	50	29	768	10月
602	272	391	209	283	37	35	866	11月
619	215	370	167	252	27	35	795	12月
567	217	377	167	273	24	29	684	1月
570	206	338	162	225	33	24	632	2月
657	260	401	189	290	35	27	751	3月

【資料 公立高島総合病院「年報」、高島市民病院統計】

55. 救急患者状況

(1) 救急患者（外来・入院）

(単位：人)

	区分	合計	4月	5月	6月	7月	8月	9月	10月	11月	12月	1月	2月	3月
平成 21年度	外来	11,862	676	1,259	688	832	958	1,094	1,055	1,491	1,356	1,025	722	706
	入院	1,672	129	152	132	133	136	129	129	156	145	167	125	139
平成 22年度	外来	9,400	616	1,057	677	859	908	731	703	674	767	882	769	757
	入院	1,695	161	170	116	166	175	149	130	134	131	141	94	128
平成 23年度	外来	9,869	602	985	735	986	920	747	747	658	770	919	1,007	793
	入院	1,603	124	147	108	144	153	125	136	144	155	141	120	106
平成 24年度	外来	9,867	754	811	706	881	861	718	683	724	932	1,068	854	875
	入院	1,624	121	125	110	135	138	120	125	146	152	188	145	119
平成 25年度	外来	10,419	732	963	841	884	1,003	845	618	693	898	1,040	990	912
	入院	1,795	130	169	139	142	166	131	127	160	159	173	139	160
平成 26年度	外来	10,271	694	891	760	932	893	771	642	762	1,086	1,323	766	751
	入院	1,858	145	149	134	152	141	166	144	145	172	211	131	168
平成 27年度	外来	7,833	520	798	548	797	749	716	532	508	620	719	678	648
	入院	1,178	94	115	86	103	100	89	91	91	103	107	88	111
平成 28年度	外来	7,711	549	743	516	697	695	576	569	572	841	772	609	572
	入院	1,175	109	96	98	89	107	92	111	93	100	125	75	80

(2) 救急車による患者搬送件数

(単位：人)

	合計	4月	5月	6月	7月	8月	9月	10月	11月	12月	1月	2月	3月
平成21年度	1,769	116	165	138	139	169	165	152	133	135	165	140	152
平成22年度	1,809	144	145	125	168	194	138	135	147	160	172	135	146
平成23年度	1,947	142	206	146	167	189	147	171	153	163	156	164	143
平成24年度	1,903	134	164	139	185	178	140	126	156	173	175	172	161
平成25年度	1,932	140	165	153	175	199	177	137	144	169	162	155	156
平成26年度	1,938	144	139	146	178	170	173	145	146	179	219	129	170
平成27年度	2,036	144	193	152	228	196	147	162	142	169	165	141	197
平成28年度	2,192	159	181	175	172	209	167	161	194	175	241	175	183

【資料 公立高島総合病院「年報」、高島市民病院統計】

56. ごみ処理状況

(単位：t)

	平成24年度	平成25年度	平成26年度	平成27年度	平成28年度
総数	17,599.94	18,706.47	16,949.75	16,842.45	15,758.65
収集ごみ	15,313.18	15,323.74	14,709.54	14,568.50	14,195.35
可燃ごみ	13,520.57	13,683.00	13,169.07	13,016.15	12,836.17
不燃ごみ	404.88	395.83	352.40	372.12	349.65
不燃ごみ A	159.05	157.23	151.38	143.35	149.09
不燃ごみ B	245.83	238.60	201.02	228.77	200.56
粗大ごみ	6.96	16.17	24.28	22.18	10.89
資源ごみ	1,331.23	1,181.25	1,117.99	1,113.06	960.13
古紙（新聞）	193.86	151.02	145.19	145.10	121.12
古紙（雑誌）	245.83	197.97	185.21	192.99	149.95
シュレッダー	19.64	19.20	19.82	20.88	19.31
布類	39.35	28.60	26.22	32.26	26.05
紙製の容器包装	153.28	135.88	127.87	136.98	124.93
プラスチック製の容器包装	108.18	100.96	89.65	90.02	95.39
金属缶	132.71	118.60	105.09	104.94	70.26
ガラスびん	438.38	429.02	418.94	389.89	353.12
有害ごみ（蛍光管・乾電池）	31.71	32.03	31.71	31.43	27.09
廃食用油	17.83	15.46	14.09	13.56	11.42
直接搬入ごみ	2,038.74	3,143.39	2,070.86	2,102.44	1,563.30
可燃ごみ	43.55	40.74	54.85	71.76	34.99
不燃ごみ	1,052.34	1,284.19	944.74	832.08	587.86
不燃ごみ A	1,052.34	1,284.19	944.74	832.08	587.86
不燃ごみ B	0.00	0.00	0.00	0.00	0.00
粗大ごみ	942.85	1,818.46	1,071.27	1,198.60	940.45
草木類	0.00	0.00	0.00	0.00	0.00
集団回収	248.02	239.34	169.35	171.51	-
古紙（新聞）	154.07	145.31	104.70	107.72	-
古紙（雑誌）	51.47	49.33	28.98	33.21	-
古着	4.75	4.90	3.85	3.33	-
飲料用紙パック	0.43	1.62	0.28	0.06	-
段ボール	37.01	37.80	31.35	26.84	-
食品トレイ	0.00	0.00	0.00	0.00	-
ペットボトル	0.29	0.38	0.19	0.50	-
金属缶	0.00	0.00	0.00	0.00	-
スチール缶	0.00	0.00	0.00	0.00	-
アルミ缶	0.00	0.00	0.00	0.00	-

【資料】ごみ減量対策課】

57. し尿および浄化槽汚泥処理状況

(単位：kl)

	平成24年度	平成25年度	平成26年度	平成27年度	平成28年度
総数	13,500.920	12,936.280	12,830.820	12,172.884	11,671.298
生し尿	4,854.420	4,628.780	4,214.520	4,199.184	4,010.598
浄化槽汚泥	8,646.500	8,307.500	8,616.300	7,973.700	7,660.700

【資料】ごみ減量対策課】

58. 公害苦情状況

(単位：件)

		平成24年度	平成25年度	平成26年度	平成27年度	平成28年度
総	数	-	-	-	-	-
典 型 7 公 害	計	-	-	-	-	-
	大気汚染	-	-	-	-	-
	水質汚濁	-	-	-	-	-
	土壌汚染	-	-	-	-	-
	騒音	-	-	-	-	-
	振動	-	-	-	-	-
	地盤沈下 悪臭	-	-	-	-	-
典型7公害以外の苦情 解決件数	-	-	-	-	-	

【資料 環境政策課】

59. 国民年金加入状況

3月31日現在

(単位：人)

		平成22年度	平成23年度	平成24年度	平成25年度	平成26年度
被 保 険 者 数	第 1 号	7,526	7,290	7,186	6,889	6,574
	任意加入	68	67	54	51	47
	第 3 号	3,625	3,527	3,457	3,366	3,203
	計	11,219	10,884	10,697	10,306	9,824
保 険 料 免 除	被 保 険 者 数	2,357	2,302	2,366	2,439	2,374
付 加 保 険 料 納 付 数 被 保 険 者	強 制	13	12	11	11	11
	任 意	293	286	276	248	249
	計	306	298	287	259	260

【資料 保険年金課】

60. 国民年金給付状況

3月31日現在

(単位：人)

		平成22年度	平成23年度	平成24年度	平成25年度	平成26年度
給 付 分 類	老 齢 給 付	14,126	14,267	14,660	15,102	15,514
	障 害 給 付	979	991	1,006	1,024	1,020
	遺 族 給 付	132	124	118	115	113
	計	15,237	15,382	15,784	16,241	16,647

【資料 保険年金課】

61. 後期高齢者医療等給付状況

3月31日現在

	平成22年度	平成23年度	平成24年度	平成25年度	平成26年度
後 期 高 齢 者 医 療 被 保 険 者 数	8,062	8,179	8,291	8,316	8,358
療 養 給 付 費 (千 円)	5,620,631	5,888,216	6,008,446	6,143,678	6,174,895
療 養 費 (千 円)	12,750	14,047	14,870	14,115	15,112
高 額 療 養 費 (千 円)	190,935	208,968	218,287	222,278	232,486
高 額 介 護 合 算 療 養 費 (千 円)	3,138	3,960	3,738	3,557	3,923

【資料 保険年金課】

62. 国民健康保険加入状況

3月31日現在

		平成22年度	平成23年度	平成24年度	平成25年度	平成26年度
総 人 口		53,641	53,054	52,392	51,903	51,349
総 世 帯		19,785	19,834	19,907	20,060	20,145
被 保 険 者 数	人 数 (人)	15,073	14,845	14,773	14,524	14,201
	加 入 率 (%)	28.1	28.0	28.2	28.0	27.7
被 保 険 者 世 帯 数	世 帯 数 (世 帯)	8,113	8,096	8,115	8,121	8,029
	加 入 率 (%)	41.0	40.8	40.8	40.5	39.9
加入世帯の一世帯当たり被保険者数		1.9	1.8	1.8	1.8	1.8

【資料 保険年金課】

63. 国民健康保険給付状況

(1) 件数

(単位：件)

		平成22年度	平成23年度	平成24年度	平成25年度	平成26年度
総	数	214,154	219,598	220,763	224,794	209,621
療養の給付	小計	206,793	212,221	213,197	217,233	202,009
	入院	3,623	3,615	3,558	3,562	3,285
	入院外	116,968	116,914	117,364	118,631	109,821
	歯科	25,449	26,003	25,808	26,975	25,497
	調剤	60,358	65,225	65,852	67,427	62,815
	食事療養費	(3,483)	(3,492)	(3,440)	(3,458)	(3,204)
	訪問看護	395	464	615	638	591
療養費		2,418	2,476	2,320	2,264	2,421
高額療養費		4,776	4,749	5,098	5,159	5,052
その他	出産育児一時金	89	54	48	60	48
	葬祭諸費	78	98	100	78	91

※食事療養費の件数は、総数・小計に含めない

(2) 金額

(単位：千円)

		平成22年度	平成23年度	平成24年度	平成25年度	平成26年度
総	額	5,024,349	5,231,838	5,251,261	5,347,824	4,992,739
療養の給付	小計	4,585,504	4,770,164	4,775,433	4,890,738	4,545,328
	入院	1,690,137	1,765,197	1,741,025	1,801,889	1,680,619
	入院外	1,637,053	1,632,263	1,665,199	1,695,653	1,567,706
	歯科	334,181	345,942	337,929	353,385	326,639
	調剤	802,957	902,715	898,222	904,811	841,206
	食事療養費	99,984	99,624	100,344	101,209	94,392
	訪問看護	21,192	24,423	32,714	33,791	34,766
療養費		18,409	22,011	21,180	18,500	23,019
高額療養費		379,375	408,939	429,269	410,122	399,712
その他	出産育児一時金	37,161	25,824	20,379	24,564	20,130
	葬祭諸費	3,900	4,900	5,000	3,900	4,550

【資料 保険年金課】

64. 福祉医療費助成状況

3月末現在

		平成22年度	平成23年度	平成24年度	平成25年度	平成26年度
合 計	対象者 (人)	5,424	5,335	5,231	8,624	8,177
	助成額 (円)	292,118,019	305,123,619	289,698,691	292,675,015	313,397,762
乳 幼 児	対象者 (人)	2,706	2,632	2,521	2,115	2,104
	助成額 (円)	81,328,309	81,606,240	73,873,431	71,814,720	67,063,929
重 度 心 身 障 害 者	対象者 (人)	504	520	523	537	530
	助成額 (円)	73,456,876	78,266,299	84,060,024	87,852,738	90,272,216
6 5 ~ 7 4 歳 老 人	対象者 (人)	559	531	539	521	679
	助成額 (円)	39,125,382	41,717,681	32,284,799	34,310,306	30,433,072
母 子 家 庭	対象者 (人)	957	947	953	899	869
	助成額 (円)	27,283,345	31,269,200	31,229,258	29,895,022	29,626,193
父 子 家 庭	対象者 (人)	121	118	125	119	115
	助成額 (円)	2,457,923	3,746,837	5,125,536	4,753,508	4,082,789
ひとり暮らし寡婦	対象者 (人)	22	21	20	21	19
	助成額 (円)	2,143,866	1,605,003	2,007,466	1,777,419	1,344,028
重 度 心 身 障 害 老 人	対象者 (人)	516	512	490	471	451
	助成額 (円)	46,354,680	47,090,299	42,343,658	42,187,520	43,400,131
乳 幼 児 (市 単 独 分)	対象者 (人)	39	54	60	45	38
	助成額 (円)	19,967,638	19,822,060	18,774,519	18,330,969	17,171,417
子 ども 医 療 (市 単 独 分)	対象者 (人)	-	-	-	3,896	3,372
	助成額 (円)	-	-	-	1,752,813	30,003,987

※乳幼児（市単独分）は、所得制限による県助成対象外児分および自己負担無料化分の助成。

※子ども医療（市単独分）は、小中学生の入院および外来にかかる医療費の助成（平成26年10月より）。

※平成26年8月から低所得老人を74歳まで拡大

【資料 保険年金課】

65. 療育手帳交付者状況

3月末現在

(単位：人)

		平成24年度	平成25年度	平成26年度	平成27年度	平成28年度
総 数		556	567	587	590	605
最 重 度		105	107	108	106	111
重 度		127	130	130	128	128
中 度		153	158	169	171	158
軽 度		171	172	180	185	208

【資料 障がい福祉課】

66. 精神障害者保健福祉手帳交付者状況

3月末現在

(単位：人)

		平成24年度	平成25年度	平成26年度	平成27年度	平成28年度
総 数		294	304	328	369	337
1 級		19	19	21	23	22
2 級		215	221	234	257	237
3 級		60	64	73	89	78

【資料 障がい福祉課】

67. 身体障害者手帳交付状況

(1) 種類別総数

3月末現在

(単位：人)

	平成24年度	平成25年度	平成26年度	平成27年度	平成28年度
総数	2,572	2,586	2,545	2,429	2,410
視覚障害	144	142	141	139	142
聴覚・平衡機能障害	262	256	243	220	216
音声・言語・そしゃく機能障害	35	34	33	31	32
肢体不自由	1,477	1,479	1,466	1,397	1,358
内部障害	654	675	662	642	662

(2) 種類別・等級別

3月末現在

(単位：人)

			平成24年度	平成25年度	平成26年度	平成27年度	平成28年度
視覚障害	1	級	61	60	58	57	59
	2	級	34	34	33	35	35
	3	級	5	4	5	4	5
	4	級	6	7	8	9	9
	5	級	26	26	27	24	24
	6	級	12	11	10	10	10
聴覚・平衡機能	1	級	2	2	2	2	2
	2	級	68	64	53	52	53
	3	級	41	40	39	31	29
	4	級	42	44	46	38	37
	5	級	1	1	1	1	1
	6	級	108	105	102	96	94
音声・そしゃく・言語	1	級	4	4	4	3	4
	2	級	3	3	2	2	2
	3	級	22	21	21	19	18
	4	級	5	6	6	7	8
	5	級	-	-	-	-	-
	6	級	-	-	-	-	-
肢体不自由	1	級	256	257	251	233	220
	2	級	228	218	215	213	211
	3	級	292	294	284	270	261
	4	級	457	465	460	435	424
	5	級	188	191	201	192	181
	6	級	56	54	55	54	61
内部機能	1	級	426	449	439	451	463
	2	級	1	2	2	3	3
	3	級	61	58	57	40	43
	4	級	166	166	164	147	153
	5	級	-	-	-	-	-
	6	級	-	-	-	-	-

【資料 障がい福祉課】

68. 精神障害者精神科通院医療費助成事業

		平成22年度	平成23年度	平成24年度	平成25年度	平成26年度
合計	対象者(人)	151	160	167	169	177
	助成額(円)	4,332,393	4,630,364	4,757,668	4,926,097	5,081,728
重度精神障害者(児)	対象者(人)	142	152	159	163	171
	助成額(円)	4,080,422	4,431,439	4,565,514	4,740,668	4,914,397
重度精神障害老人	対象者(人)	9	8	8	6	6
	助成額(円)	251,971	198,925	192,154	185,429	167,331

※平成17年8月より福祉医療費助成事業から独立。

【資料 保険年金課】

69. 介護保険事業状況

(1) 介護保険被保険者数および認定状況

3月31日現在

(単位：人)

		平成24年度	平成25年度	平成26年度	平成27年度
第1号被保険者数		14,911	15,396	15,796	16,148
要介護・要支援 認定者数	総数	2,496	2,729	2,796	2,929
	要支援1	310	372	381	436
	要支援2	353	381	366	408
	要介護1	497	594	597	620
	要介護2	385	447	463	488
	要介護3	327	342	388	387
	要介護4	337	317	345	357
	要介護5	287	276	256	233

(2) 介護保険サービス給付費状況

(単位：円)

		平成24年度	平成25年度	平成26年度	平成27年度
総計		3,945,242,113	4,116,235,278	4,337,172,148	4,454,750,639
在宅サービスに係る給付費		2,279,420,631	2,391,990,306	2,564,601,458	2,636,136,967
施設サービスに係る給付費		1,404,127,596	1,459,308,855	1,503,756,189	1,549,198,782
その他サービスに係る給付費		261,693,886	264,936,117	268,814,501	269,414,890

※「その他サービスに係る給付費」とは、高額介護サービス等費、特定入所者介護サービス等費、高額医療合算介護サービス等費

(3) 介護サービス利用状況

i 居宅サービスの年度別累計利用人数

各年度の利用者数累積数値

(単位：人)

		平成24年度	平成25年度	平成26年度	平成27年度
総計		18,888	20,212	21,345	22,081
要支援1		2,610	2,608	2,813	3,072
要支援2		3,060	3,375	3,505	3,610
要介護1		4,490	4,900	5,471	5,501
要介護2		3,286	3,718	4,038	4,190
要介護3		2,103	2,330	2,620	2,792
要介護4		1,877	1,961	1,689	1,776
要介護5		1,462	1,320	1,209	1,140

ii 主な居宅サービスの年度別累計利用人数

各年度の利用者数累積数値

(単位：人)

		平成24年度	平成25年度	平成26年度	平成27年度
訪問介護		5,848	6,211	6,478	6,579
訪問入浴		848	759	779	792
訪問看護		2,751	2,757	2,848	2,902
訪問リハビリ		1,529	1,612	1,533	1,429
通所介護（通所リハビリ含）		13,563	14,198	15,697	16,044
福祉用具貸与		9,692	10,458	11,079	12,096
短期入所		2,916	2,899	2,934	2,711
グループホーム		487	607	825	887

iii 施設サービスの年度別累計利用人数

各年度の利用者数累積数値

(単位：人)

		平成24年度	平成25年度	平成26年度	平成27年度
総計		5,750	5,977	6,130	6,409
介護老人福祉施設		3,925	3,877	3,865	3,893
介護老人保健施設		1,629	1,952	2,157	2,407
介護療養型医療施設		196	148	108	109

【資料 長寿介護課「介護保険事業状況報告・介護給付費表」】

70. 交通災害共済状況

	平成24年度	平成25年度	平成26年度	平成27年度	平成28年度
加 入 者 数 (人)	15,744	17,419	16,770	16,347	15,887
加 入 率 (%)	30.5	34.1	33.1	32.6	32.2
支 給 件 数 (件)	90	92	109	67	75
支 給 金 額 (円)	5,550,900	7,640,000	6,980,000	2,950,000	2,980,000

【資料 滋賀県市町村交通災害共済組合「交通災害事務取扱要領」】

71. 保育園および保育所型認定こども園の状況

4月1日現在（園児数は10月1日現在）

		平成25年	平成26年	平成27年	平成28年	平成29年
園	数	14	14	8	8	8
ク	ラス	95	95	51	49	47
保	育 士 数 (人)	174	198	137	95	91
園	総	931	954	539	514	471
	0			17	9	10
	1			51	51	40
	2			67	70	73
	3	325	306	114	103	104
	4	305	341	133	135	108
	5	301	307	157	146	136

※保育士数は常勤職員のみ

※平成27年度より、公立保育園のうち4園が保育所型認定こども園へ、
私立保育園のすべてが幼保連携型認定こども園へ移行した

【資料 子育て支援課】

72. 学童保育の状況

5月1日現在

		平成25年	平成26年	平成27年	平成28年	平成29年
学	童 保 育 数	9	10	10	12	13
児	総	297	335	357	526	550
	1	81	72	89	159	160
	2	74	70	82	114	139
	3	50	72	62	89	95
	4	43	56	58	65	72
	5	23	35	39	57	39
	6	26	30	27	42	42

【資料 子育て支援課】

73. 介護老人保健施設 陽光の里利用状況

(1) 入所者状況

	平成24年度	平成25年度	平成26年度	平成27年度	平成28年度
稼働日(日)	365	365	365	366	365
年間入所者数(人)	21,129	30,949	31,945	33,328	33,457
1日平均入所者数(人)	58	85	88	91	92
稼働率(定員60人)(%)	97	85	88	91	92

※平成25年度から定員100人

(2) 通所者状況

	平成24年度	平成25年度	平成26年度	平成27年度	平成28年度
稼働日(日)	245	244	243	242	240
年間通所者数(人)	3,073	3,283	3,133	2,855	2,918
1日平均通所者数(人)	13	13	13	12	12
稼働率(定員15人)(%)	84	90	86	79	81

【資料 陽光の里】

74. 高島市訪問看護ステーション利用状況

(単位：人)

		平成24年度	平成25年度	平成26年度	平成27年度	平成28年度
訪問看護	年間延べ利用者数	1,560	1,544	1,512	1,507	1,670
	月平均利用者数	130.0	128.7	126.0	125.6	139.2
	年間訪問件数	7,600	7,252	7,056	7,368	8,138
	月間平均訪問件数	633.3	604.3	588.0	613.8	678.2
	1日平均訪問件数	31.0	29.7	28.9	30.3	33.5
居宅介護支援	年間ケアプラン作成数	83	76	62	32	14
	月平均プラン作成数	6.9	6.3	5.2	2.7	2.0

※居宅介護支援の年間ケアプランは平成28年度12月に作成を休止。

【資料 訪問看護ステーション】

75. 幼稚園の状況

5月1日現在

			平成24年	平成25年	平成26年	平成27年	平成28年
園	数		6	6	6	3	3
学級	数		17	17	16	6	10
教員	数 (人)		39	39	39	19	18
園児数	総数 (人)		265	233	247	105	102
	3歳 (人)		87	77	88	32	33
	4歳 (人)		77	85	77	36	34
	5歳 (人)		101	71	82	37	35

※私立幼稚園、休園を含む

※平成27年度より、私立幼稚園のうち2園が幼保連携型認定こども園へ移行した

【資料 学校基本調査、子育て支援課】

76. 幼保連携型認定こども園の状況

5月1日現在

						平成27年	平成28年
園	数					6	6
学級	数					29	44
教員	数 (人)					162	124
園児数	総数 (人)					742	769
	0歳 (人)					7	9
	1歳 (人)					66	62
	2歳 (人)					78	101
	3歳 (人)					176	188
	4歳 (人)					215	180
	5歳 (人)					200	229

※子ども子育て支援新制度開始にともない、平成27年度より対象となる保育園が幼保連携型こども園へ移行した

【資料 学校基本調査、子育て支援課】

77. 小中高等学校の状況

(1) 小学校

4月1日現在

		平成24年	平成25年	平成26年	平成27年	平成28年
学	校	数	17 (1)	17 (1)	17 (1)	14
学	級	数	141	138	139	133
教	員	数 (人)	225	222	227	218
生 徒 数	総	数 (人)	2,661	2,550	2,440	2,413
	1	学 年 (人)	417	393	369	389
	2	学 年 (人)	424	418	388	370
	3	学 年 (人)	420	423	419	388
	4	学 年 (人)	432	419	427	419
	5	学 年 (人)	470	429	417	425
6	学 年 (人)	498	468	420	422	422

※ () は分校数で内数

【資料：学校教育課】

(2) 中学校

4月1日現在

		平成24年	平成25年	平成26年	平成27年	平成28年
学	校	数	6	6	6	6
学	級	数	56	59	59	58
教	員	数 (人)	120	119	117	118
生 徒 数	総	数 (人)	1,469	1,452	1,423	1,346
	1	学 年 (人)	480	482	461	406
	2	学 年 (人)	495	479	482	462
	3	学 年 (人)	494	491	480	478

【資料：学校教育課】

(3) 高等学校

4月1日現在

		平成24年	平成25年	平成26年	平成27年	平成28年
学	校	数	2	2	2	2
学	級	数	38	37	36	36
教	員	数 (人)	108	105	103	104
生 徒 数	総	数 (人)	1,476	1,418	1,383	1,368
	1	学 年 (人)	483	470	480	468
	2	学 年 (人)	488	473	449	466
	3	学 年 (人)	505	475	454	434

【資料：滋賀県立安曇川高等学校、滋賀県立高島高等学校】

78. 特別支援学校の状況

4月1日現在

		平成24年	平成25年	平成26年	平成27年	平成28年
学	校	数	1	1	1	1
学	級	数	17	17	18	19
教	員	数 (人)	42	43	43	42
生 徒 数	総	数 (人)	75	79	79	73
	小	学 部 (人)	14	14	19	21
	中	学 部 (人)	22	14	12	10
	高	等 部 (人)	39	51	48	42

【資料：滋賀県立新旭養護学校】

79. 図書館の利用状況

(1) 登録者数、貸出者数

	開館日数 (日)	登録者数		貸出者数	
		個人 (人)	団体 (件)	1日平均貸出者数 (人)	年間貸出者数 (人)
平成22年度	1,626	22,337	231	653	192,131
平成23年度	1,630	23,774	239	642	189,922
平成24年度	1,625	25,226	251	623	182,908
平成25年度	1,625	26,886	290	600	176,522
平成26年度	1,552	27,366	301	565	158,943
平成27年度	1,536	28,424	304	620	158,540
平成28年度	1,523	29,330	320	589	150,654
マキノ図書館	253	1,597	51	31	8,089
今津図書館	255	13,112	88	231	58,944
朽木図書サロン	253	985	34	36	9,204
安曇川図書館	256	10,522	72	213	54,564
高島図書室	253	1,250	27	31	7,916
新旭図書室	253	1,864	48	47	11,937

(2) 貸出冊数

	1日平均 貸出冊数	一般書	児童書	雑誌	視聴覚資料	総数
平成22年度	3,012	509,643	275,600	46,736	53,320	885,299
平成23年度	3,042	513,010	287,674	46,513	51,552	898,749
平成24年度	2,976	494,431	291,040	44,702	45,037	875,210
平成25年度	2,870	455,595	304,000	43,101	40,016	842,712
平成26年度	2,762	430,334	271,867	39,816	35,421	777,438
平成27年度	2,941	421,787	258,394	41,515	31,326	753,022
平成28年度	2,706	365,409	260,397	36,786	28,138	690,730
マキノ図書館	136	16,981	14,926	1,845	888	34,640
今津図書館	941	142,418	67,547	12,781	17,390	240,136
朽木図書サロン	178	17,434	24,108	2,330	1,327	45,199
安曇川図書館	1,111	147,452	116,417	14,914	5,716	284,499
高島図書室	144	19,949	12,929	2,673	914	36,465
新旭図書室	196	21,175	24,470	2,243	1,903	49,791

(3) その他

	文献複写 (枚)	予約・リクエスト数 (件)	レファレンス (件)
平成22年度	7,706	59,986	673
平成23年度	6,890	61,858	841
平成24年度	6,640	57,950	484
平成25年度	5,434	55,858	504
平成26年度	5,711	52,458	467
平成27年度	4,751	57,158	327
平成28年度	5,639	55,686	322
マキノ図書館	258	1,931	36
今津図書館	3,005	11,032	75
朽木図書サロン	111	5,355	46
安曇川図書館	1,755	9,635	136
高島図書室	398	2,348	4
新旭図書室	112	2,111	25
W E B	-	23,274	-

【資料 図書館】

80. 図書館の蔵書数

(単位：冊)

	一般書	児童書	雑誌	視聴覚資料	合計
平成 22 年度	334,639	147,464	22,911	10,670	515,684
平成 23 年度	347,536	152,532	22,477	11,217	533,762
平成 24 年度	359,674	157,420	22,326	11,489	550,909
平成 25 年度	370,771	162,747	22,232	11,807	567,557
平成 26 年度	372,162	166,114	22,292	11,779	572,347
平成 27 年度	387,543	172,029	24,854	11,966	596,392
平成 28 年度	392,340	174,337	24,571	12,098	603,346
マキノ図書館	48,089	25,040	2,834	520	76,483
今津図書館	128,869	36,412	9,887	5,906	181,074
朽木図書サロン	32,916	22,786	2,529	671	58,902
安曇川図書館	125,710	55,474	6,313	2,960	190,457
高島図書室	35,865	14,211	1,528	905	52,509
新旭図書室	20,891	20,414	1,480	1,136	43,921

【資料 図書館】

81. 公民館等利用状況

(1) 教室、受講者数

	平成24年度		平成25年度		平成26年度		平成27年度		平成28年度	
	教室数	受講者数	教室数	受講者数	教室数	受講者数	教室数	受講者数	教室数	受講者数
総数	44	7,028	45	7,042	61	8,296	60	7,527	63	8,251
マキノ公民館	10	782	11	812	10	872	10	636	10	867
今津公民館	11	2,444	7	2,472	15	3,114	18	2,834	17	2,586
朽木公民館	3	192	4	159	7	457	6	305	6	294
安曇川公民館	9	1,573	9	1,641	9	1,271	9	1,139	10	1,063
世代交流センター	-	-	-	-	-	-	-	-	-	-
高島公民館	6	1,160	7	1,204	11	1,560	9	1,535	11	1,932
新旭公民館	5	877	7	754	9	1,022	8	1,078	9	1,509

※教室数は開講数。受講者数は延べ人数

(2) 公民館等利用者数

(単位：人)

	総数	マキノ公民館	今津北コミュニティセンター	今津浜分コミュニティセンター	今津西コミュニティセンター
平成26年度	213,759	29,713	3,537	5,094	465
平成27年度	213,506	27,733	4,172	4,811	403
平成28年度	205,533	28,777	3,514	3,914	419

	今津東コミュニティセンター	今津宮の森コミュニティセンター	今津上コミュニティセンター	朽木公民館	安曇川公民館
平成26年度	42,121	1,562	1,085	5,905	50,898
平成27年度	38,405	1,194	776	6,253	53,207
平成28年度	29,876	902	619	5,892	52,932

	世代交流センター	高島公民館	高島黒谷コミュニティセンター	新旭公民館	ほおじろ荘
平成26年度	13,087	24,105	12	32,269	3,906
平成27年度	13,418	24,115	8	35,424	3,587
平成28年度	13,223	25,005	12	36,968	3,480

【資料 社会教育課、市民協働課、長寿介護課】

82. 資料館入館者数

(単位：人)

	平成24年度	平成25年度	平成26年度	平成27年度	平成28年度
総数	5,567	5,074	4,884	5,032	3,152
マキノ資料館	1,213	824	940	1,004	230
朽木資料館	1,615	1,401	1,249	1,741	905
高島歴史民俗資料館	2,739	2,849	2,695	2,287	2,017

【資料 文化財課】

83. 指定文化財

(1) 国指定

平成29年3月末現在

種	別	件数	(名称)
史跡名勝天然記念物	史跡	2件	藤樹書院跡、清水山城館跡
	名勝	2件	旧秀隣寺庭園、朽木池の沢庭園
有形文化財	重要文化財	彫刻	8件
		書跡等	1件
		絵画	2件
	重要美術品	建造物	3件
		書跡等	2件
計		20件	

(2) 国選定

平成29年3月末現在

種	別	件数	(名称)
重要な文化的景観		3件	高島市海津・西浜・知内の水辺景観、高島市針江・霜降の水辺景観
計		3件	大溝の水辺景観

(3) 県指定

平成29年3月末現在

種	別	件数	(名称)
史跡名勝天然記念物	史跡	5件	王塚古墳、朽木陣屋跡、鶴川四十八体仏、稲荷山古墳、大溝藩分部家墓所
	名勝	1件	極楽寺庭園
	天然記念物	1件	朽木のトチノキ巨木林
有形文化財	絵画	1件	
	彫刻	2件	
	書跡等	4件	
	建造物	2件	
民俗文化財	有形民俗	1件	朽木の木地屋用具と製品
計		17件	

(4) 県選択

平成29年3月末現在

種	別	件数	(名称)
民俗文化財	無形民俗	5件	川上祭りのサンヤレ、生見のシイラ祭り、針畑の六斎念仏、大溝祭、奴振
計		5件	

(5) 市指定

平成29年3月末現在

種	別	件数	(名称)
有形文化財	彫刻	43件	
	工芸品	11件	
	書跡	16件	
	絵画	12件	
	建造物	19件	
	典籍	1件	
	歴史資料	1件	
	その他	1件	
民俗文化財	有形民俗	4件	保坂の道標、石造道標「石敢当」、石造庚申塔、高島硯の製造用具
	無形民俗	7件	針畑六斎念仏、足半祭、儒式祭典、大溝まつり、竹馬祭、高島音頭、遡々杵神社渡し祭り
史跡名勝天然記念物	史跡	5件	田中南堡跡、胞衣塚、近藤重蔵の墓、大溝城本丸跡、河原市一里塚跡
	名勝	1件	八池(淵)の滝
	天然記念物	1件	一本杉
計		122件	

(6) 登録有形文化財

平成29年3月末現在

件数	(名称)
11件	大村家住宅主屋、大村家住宅土蔵、日本基督教団今津協会、今津ヴォーリス資料館、丸八百貨店、福井三四郎家住宅主屋、福井三四郎家住宅土蔵、福井三四郎家住宅室、白鬚神社社務所、おっきん椋川交流館、旧今津郵便局

【資料 文化財課】

84. 民事事件処理状況

(単位：件)

		平成24年	平成25年	平成26年	平成27年	平成28年
総 数	新受	208	147	129	97	101
	既済	206	142	139	95	107
	未済	17	22	12	14	8
訴 訟 事 件	新受	81	46	48	29	35
	既済	80	41	56	28	38
	未済	12	17	9	10	7
支払督促事件	新受	75	50	45	39	37
	既済	75	50	45	39	37
	未済	-	-	-	-	-
調 停 事 件	新受	10	7	9	7	8
	既済	10	9	7	8	10
	未済	3	1	3	2	-
その他の事件	新受	42	44	27	22	58
	既済	41	42	31	20	59
	未済	2	4	-	2	1

※高島簡易裁判所のみ

※平成28年の数値は速報値である

【資料 大津地方裁判所】

85. 刑事事件処理状況

(単位：件)

		平成24年	平成25年	平成26年	平成27年	平成28年
総 数	新受	58	51	71	36	41
	既済	62	53	69	37	44
	未済	4	2	4	3	-
訴 訟 事 件	新受	-	-	-	-	-
	既済	-	-	-	-	-
	未済	-	-	-	-	-
略 式 事 件	新受	45	35	45	33	36
	既済	49	37	43	34	39
	未済	4	2	4	3	-
その他の事件	新受	13	16	26	3	5
	既済	13	16	26	3	5
	未済	-	-	-	-	-

※高島簡易裁判所のみ

※平成28年の数値は速報値である

【資料 大津地方裁判所】

86. 家事事件処理状況

(単位：件)

		平成24年	平成25年	平成26年	平成27年	平成28年
総 数	新受	333	359	392	528	476
	既済	338	332	406	524	483
	未済	27	54	40	44	37
審 判 事 件	新受	269	309	335	475	437
	既済	265	289	341	471	451
	未済	15	35	29	33	19
調 停 事 件	新受	58	45	42	43	27
	既済	67	40	50	41	23
	未済	12	17	9	11	15
共 助 事 件	新受	-	-	-	2	-
	既済	-	-	-	2	-
	未済	-	-	-	-	-
その他の事件	新受	6	5	15	8	12
	既済	6	3	15	10	9
	未済	-	2	2	-	3

※大津家庭裁判所高島出張所のみ

※平成28年の数値は速報値である

【資料 大津家庭裁判所】

87. 交通事故と安全施設

(1) 交通事故発生件数

(単位：件)

	平成24年	平成25年	平成26年	平成27年	平成28年
総数	185	189	164	124	97
乗用	127	125	102	87	62
貨物	44	46	45	32	26
二輪	6	8	9	4	5
自転車	5	8	7	1	4
歩行者	-	1	-	-	-
その他	3	1	1	-	-

※第1当事者の乗り物等区分による

(2) 死傷者数

	平成24年	平成25年	平成26年	平成27年	平成28年
総数	268 (11)	263 (2)	232 (10)	174 (5)	142 (1)
乗用	195 (9)	184 (1)	150 (2)	128 (1)	95
貨物	58 (2)	61 (1)	63 (6)	43 (2)	38
二輪	7	8	11	3 (1)	5 (1)
自転車	5	8	7 (2)	- (1)	4
歩行者	-	1	-	-	-
その他	3	1	1	-	-

※第1当事者の乗り物等区分による

※()は死者外数

(3) 交通安全施設

(単位：基)

	平成24年	平成25年	平成26年	平成27年	平成28年
信号機	103	103	104	104	104
横断歩道橋	3	2	2	2	2

※横断歩道橋は滋賀国道事務所、高島土木事務所が所管

【資料 高島警察署】

88. 刑法犯の発生と検挙状況

		平成24年	平成25年	平成26年	平成27年	平成28年
総数	認知件数(件)	405	360	367	322	254
	検挙件数(件)	147	102	119	114	90
	検挙人員(人)	78	90	68	78	55
凶悪犯	認知件数(件)	5	-	1	-	1
	検挙件数(件)	3	2	1	-	1
	検挙人員(人)	1	-	1	-	1
窃盗犯	認知件数(件)	311	264	284	217	186
	検挙件数(件)	83	50	94	82	6
	検挙人員(人)	46	45	47	44	39
粗暴犯	認知件数(件)	17	13	8	16	11
	検挙件数(件)	12	13	5	11	14
	検挙人員(人)	11	16	5	16	17
その他	認知件数(件)	72	83	74	89	56
	検挙件数(件)	49	37	19	21	13
	検挙人員(人)	20	29	15	18	9

【資料 高島警察署】

89. 少年刑法犯補導者数

(単位：人)

	平成24年	平成25年	平成26年	平成27年	平成28年
総数	13	24	14	20	13
殺人	-	-	-	-	-
強盗	-	-	-	-	-
放火	-	-	-	-	-
強姦	-	-	-	-	-
暴行	-	-	-	-	2
傷害	2	-	-	7	3
脅迫	-	-	-	-	-
恐喝	5	-	-	-	-
窃盗	-	16	9	8	6
詐欺	-	-	-	-	-
横領	-	-	-	-	-
わいせつ	-	-	-	-	-
占有離脱物横領	4	1	2	5	-
その他の	2	7	3	0	2

【資料 高島警察署】

90. 不良行為少年補導者数

(単位：人)

	平成24年	平成25年	平成26年	平成27年	平成28年
総数	83	86	88	109	80
飲酒	-	3	-	-	31
喫煙	14	27	18	41	-
薬物乱用	-	-	-	-	-
粗暴行為	5	-	4	1	3
刃物等所持	-	-	-	-	-
金品不正要求	1	-	-	-	-
金品持ち出し	-	-	-	1	-
性的いたざ	-	-	-	-	-
暴走行為	-	-	-	1	-
家出	5	3	-	2	1
無断外泊	-	-	2	-	-
深夜はいかい	52	40	50	56	36
怠学	5	11	9	7	8
不健全性的行為	1	-	3	-	-
不良交友	-	-	-	-	-
不健全娯楽	-	2	2	-	-
その他の	-	-	-	-	1

【資料 高島警察署】

91. 火災状況

(1) 出火件数

	建物火災	林野火災	車両火災	船舶火災	航空機火災	その他火災	計	損害額 (千円)
平成 23 年	13	-	4	-	-	7	24	15,357
平成 24 年	10	1	3	-	-	19	33	24,919
平成 25 年	18	2	3	-	-	18	41	70,343
平成 26 年	15	2	4	-	-	22	43	312,115
平成 27 年	10	0	6	-	-	0	16	8,652
平成 28 年	13	0	2	0	0	17	32	501,868
1 月	1	-	1	-	-	2	4	4,714
2 月	3	-	-	-	-	1	4	-
3 月	1	-	-	-	-	4	5	300
4 月	1	-	-	-	-	3	4	7,358
5 月	-	-	1	-	-	1	2	23
6 月	1	-	-	-	-	3	4	40
7 月	1	-	-	-	-	1	2	384
8 月	2	-	-	-	-	-	2	234
9 月	-	-	-	-	-	1	1	-
10 月	1	-	-	-	-	-	1	409
11 月	-	-	-	-	-	1	1	-
12 月	2	-	-	-	-	-	2	488,406

(2) 焼損状況

	焼損棟数					焼損面積		
	全焼	半焼	部分焼	ぼや	計	延面積 (㎡)	表面積 (㎡)	林野 (a)
平成 23 年	1	-	5	7	13	3,596.0	16.2	-
平成 24 年	2	1	3	4	10	8,413.0	9.6	3
平成 25 年	13	2	9	8	32	13,100.2	381.0	3
平成 26 年	6	1	-	8	15	1,779.2	1.2	16
平成 27 年	3	-	3	4	10	454.1	60.3	-
平成 28 年	3	-	6	4	13	19,227.0	120.7	-

(3) リ災状況

	死傷者		り災世帯数	り災人員	月平均 火災件数	月平均 損害額 (千円)	1件あたり の損害額 (千円)	出火率 (%)
	死者	負傷者						
平成 23 年	-	3	7	20	2.0	1,222	611	4.5
平成 24 年	-	-	6	8	3.0	2,076	755	6.0
平成 25 年	-	7	13	30	3.4	5,861	1,715	7.9
平成 26 年	2	11	9	24	3.6	26,010	7,258	8.3
平成 27 年	-	3	5	15	1.8	721	865	4.3
平成 28 年	-	3	5	14	2.6	41,822	15,683	6.4

(4) 原因別火災発生状況

(単位：件)

	計	たばこ	煙突	風呂かまど	配線器具	放火	その他	不明
平成 23 年	24	2	-	-	2	1	15	4
平成 24 年	24	2	-	-	2	5	18	6
平成 25 年	33	8	-	-	-	1	30	-
平成 26 年	43	6	-	-	-	3	32	2
平成 27 年	22	-	-	-	-	1	18	3
平成 28 年	32	4	-	-	1	10	13	4

【資料 消防本部】

92. 救急状況

(単位：件)

	計	火災	自然災害	水難事故	交通事故	労働災害	運動競技	一般負傷	加害	自損行為	急病	その他
平成 23 年	2,459	11	-	5	236	21	24	392	8	22	1,526	214
平成 24 年	2,425	9	-	3	197	30	29	380	8	24	1,553	192
平成 25 年	2,458	13	-	4	231	32	21	415	11	21	1,514	196
平成 26 年	2,343	13	-	10	223	20	21	385	5	29	1,445	192
平成 27 年	2,598	9	0	8	203	35	17	412	3	23	1,693	195
平成 28 年	2,612	11	0	11	183	27	20	377	9	17	1,757	200
1 月	209	2	-	-	9	-	1	30	1	1	151	14
2 月	174	-	-	-	15	-	-	21	-	1	122	15
3 月	242	-	-	2	14	5	1	35	1	1	165	18
4 月	186	1	-	-	12	2	1	39	1	-	117	13
5 月	222	1	-	-	13	-	-	35	1	3	155	14
6 月	215	-	-	2	13	4	-	21	-	2	154	19
7 月	209	2	-	-	18	2	5	28	-	2	140	12
8 月	263	2	-	4	21	1	6	40	-	1	169	19
9 月	221	-	-	1	21	1	-	34	3	2	137	22
10 月	200	1	-	-	10	7	3	26	1	1	139	12
11 月	246	-	-	2	19	3	1	36	1	1	160	23
12 月	225	2	-	-	18	2	2	32	-	2	148	19

【資料 消防本部】

93. 救助状況

(単位：件)

	計	火災	交通事故	水難事故	自然災害	機械等の事故	建物等の事故	ガス事故	爆発	その他
平成 23 年	50	10	19	4	-	3	1	-	-	13
平成 24 年	55	10	30	4	-	1	-	-	-	10
平成 25 年	61	13	17	2	14	2	-	1	-	12
平成 26 年	50	9	21	3	-	2	2	1	-	12
平成 27 年	37	0	17	2	0	3	0	0	0	15
平成 28 年	32	0	14	5	0	0	1	1	0	11
1 月	-	-	-	-	-	-	-	-	-	-
2 月	3	-	2	-	-	-	-	-	-	1
3 月	3	-	1	1	-	-	1	-	-	-
4 月	3	-	1	-	-	-	-	-	-	2
5 月	4	-	2	-	-	-	-	1	-	1
6 月	2	-	-	2	-	-	-	-	-	-
7 月	1	-	-	-	-	-	-	-	-	1
8 月	5	-	4	-	-	-	-	-	-	1
9 月	4	-	3	-	-	-	-	-	-	1
10 月	2	-	-	-	-	-	-	-	-	2
11 月	3	-	-	2	-	-	-	-	-	1
12 月	2	-	1	-	-	-	-	-	-	1

【資料 消防本部】

94. 議会会議開催状況

(1) 本会議

		平成24年	平成25年	平成26年	平成27年	平成28年
定例会	会 期 日 数	101	104	112	115	112
	本 会 議 日 数	20	21	22	20	20
	一 般 質 問	54	70	62	60	54
	傍 聴 人 数	99	314	284	314	324
臨時会	会 期 日 数	1	1	2	3	1
	本 会 議 日 数	1	1	2	3	1
	傍 聴 人 数	1	2	1	77	0

(2) 委員会

(単位：日)

		平成24年	平成25年	平成26年	平成27年	平成28年
議 会 運 営 委 員 会		16	15	20	17	18
常 委 員 会	総 務 常 任 委 員 会	4	5	8	6	9
	文 教 福 祉 常 任 委 員 会	4	6	8	7	6
	産 業 建 設 常 任 委 員 会	5	7	5	8	6
	予 算 常 任 委 員 会	8	7	10	7	7
特 別 委 員 会	予 算 特 別 委 員 会	-	-	-	-	-
	高 島 病 院 対 策 特 別 委 員 会	-	-	-	-	-
	新 庁 舎 建 設 対 策 特 別 委 員 会	-	-	-	-	-
	議 会 広 報 特 別 委 員 会	8	12	10	10	8
	饗 庭 野 基 地 特 別 委 員 会	-	-	-	-	-
	決 算 特 別 委 員 会	2	2	2	2	2
	交 通 対 策 特 別 委 員 会	-	-	-	-	-
	行 財 政 改 革 特 別 委 員 会	-	-	-	-	-
	行 財 政 ・ 議 会 改 革 特 別 委 員 会	-	-	-	-	-
	議 会 改 革 特 別 委 員 会	13	-	-	-	-
	庁 舎 ・ 行 財 政 特 別 委 員 会	2	-	-	-	-
	防 災 対 策 特 別 委 員 会	4	4	5	1	1
	行 財 政 特 別 委 員 会	-	2	7	-	-
	議 会 活 性 化 特 別 委 員 会	-	10	7	-	-
	高 島 市 環 境 セ ン タ ー ダ イ オ キ シ ン 問 題 特 別 委 員 会	-	-	4	3	-
議 会 基 本 条 例 制 定 特 別 委 員 会	-	-	-	9	-	
議 員 全 員 協 議 会	27	34	28	25	17	
議 会 改 革 推 進 会 議	-	-	-	-	9	
課 題 対 応 検 討 委 員 会	-	-	-	-	6	

※交通対策特別委員会・行財政改革特別委員会は平成19年2月に設置。平成21年2月をもって廃止。

※高島病院対策特別委員会・新庁舎建設対策特別委員会は平成21年2月をもって廃止。

※予算特別委員会は平成21年より予算常任委員会に変更。

※饗庭野基地対策特別委員会は平成21年2月より饗庭野基地特別委員会に変更。

※饗庭野基地特別委員会・交通対策特別委員会は平成23年2月をもって廃止。

※行財政・議会改革特別委員会は平成23年2月に設置。平成23年6月より議会改革特別委員会に変更。

平成24年12月をもって廃止。

※庁舎・行財政特別委員会は平成23年2月に設置。平成25年2月をもって廃止。

※防災対策特別委員会は平成24年2月に設置。

※行財政特別委員会は平成25年2月に設置。平成27年2月をもって廃止。

※高島市環境センターダイオキシン問題特別委員会は平成26年6月に設置。平成27年6月をもって廃止。

※議会活性化特別委員会は平成25年2月に設置。平成27年2月より議会基本条例制定特別委員会に変更。

※議会基本条例制定特別委員会は平成27年12月をもって廃止。

※議会改革推進会議は高島市議会基本条例に基づく議会改革の推進に関する協議または調整を行う場。

※課題対応検討委員会は議会における特定の重要な課題について、協議または調整を行う場。

【資料 議会事務局】

95. 議案等の処理状況

(1) 提出案件の分類

(単位：人)

		平成24年	平成25年	平成26年	平成27年	平成28年	
提出案件の分類	予算案	33	45	38	37	44	
	条例	市長提出	70	46	56	49	45
		議員提出	1	2	5	1	3
		委員会提出	1	-	-	1	-
	契約議案	-	1	3	2	2	
	単行議決	53	17	20	28	36	
	任命・選任同意	17	7	5	100	16	
	決算認定	12	12	11	11	11	
	専決承認	予算	1	-	1	-	-
		条例	1	1	2	2	5
		その他	-	-	-	-	-
	諮問	7	3	4	5	5	
	会議規則	1	1	-	1	1	
	意見書	3	4	3	2	3	
	決議	1	5	3	2	2	
	請願	2	6	3	4	6	
計	203 (0)	150 (0)	154 (0)	245 (0)	179 (0)		

※ () は継続審査分の外数

(2) 議案の処理状況

(単位：件)

区分		平成24年	平成25年	平成26年	平成27年	平成28年	
市長提出	付託状況	総数	179	121	140	234	164
		委員会付託	147	99	114	114	119
		付託省略	32	22	26	120	45
	処理状況	原案可決	152	110	122	125	138
		一部修正可決	1	-	3	-	-
		同意	17	7	5	100	16
		撤回	-	-	2	-	-
		否決	-	-	1	2	-
		承認	2	1	3	2	5
		議決に至らず	-	-	-	-	-
その他	7	3	4	5	5		
議員提出	付託状況	総数	7	12	11	6	9
		委員会付託	-	-	-	-	-
		付託省略	7	12	11	6	9
	処理状況	原案可決	7	12	11	6	9
		同意	-	-	-	-	-
		撤回	-	-	-	-	-
		否決	-	-	-	-	-
		承認	-	-	-	-	-
		議決に至らず	-	-	-	-	-
		その他	-	-	-	-	-
委員会提出	付託状況	総数	1	-	-	1	-
		委員会付託	-	-	-	-	-
		付託省略	1	-	-	1	-
	処理状況	原案可決	1	-	-	1	-
		同意	-	-	-	-	-
		撤回	-	-	-	-	-
		否決	-	-	-	-	-
		承認	-	-	-	-	-
		議決に至らず	-	-	-	-	-
		その他	-	-	-	-	-

※市長提出議案には認定・報告は含まれない

(3) 請願の処理状況

(単位：件)

区分		平成24年	平成25年	平成26年	平成27年	平成28年
付託状況	総数	2	6	3	4	6
	委員会付託	2	6	3	4	6
	付託省略	-	-	-	-	-
処理状況	採択	-	-	1	-	1
	不採択	2	6	2	4	5
	承認	-	-	-	-	-
	議決に至らず	-	-	-	-	-

※()は継続審査分の外数

【資料 議会事務局】

96. 職員数

4月1日現在

(単位：人)

	平成25年	平成26年	平成27年	平成28年	平成29年
総数	932	940	959	959	965
議会事務局	5	5	5	5	5
市長部局	437	443	449	444	448
上下水道部	30	25	23	22	21
消防本部	102	104	106	106	106
高島市民病院・陽光の里	270	279	295	304	312
教育委員会事務局	80	76	73	70	65
選挙管理委員会事務局	(4)	(4)	(4)	(4)	(9)
監査委員事務局	3	3	3	3	3
農業委員会事務局	5	5	5	5	5

※ () は兼務

※上下水道部は、平成26年より土木上下水道部上下水道課の数値を記している。

※上下水道部は、平成29年より都市建設部上下水道課の数値を記している。

【資料 人事課】

97. 男女共同参画状況

(1) 市管理職

4月1日現在

		平成24年	平成25年	平成26年	平成27年
市長部局	管理職総数(人)	100	87	88	85
	女性管理職(人)	10	10	14	13
	女性参画率(%)	10.0	11.5	15.9	15.3
教事 教育委員 会局	管理職総数(人)	20	16	17	17
	女性管理職(人)	1	0	3	2
	女性参画率(%)	5.0	0.0	17.6	11.8
保 育 所	管理職総数(人)	7	8	8	9
	女性管理職(人)	2	3	2	3
	女性参画率(%)	28.6	37.5	25.0	33.3
病 院	管理職総数(人)	48	52	52	54
	女性管理職(人)	17	17	20	21
	女性参画率(%)	35.4	32.7	38.5	38.9
そ の 他 行 政 機 関	管理職総数(人)	18.0	16.0	19.0	20.0
	女性管理職(人)	0	0	0	1
	女性参画率(%)	0.0	0.0	0.0	5.0

(2) 各種団体における女性参画状況

4月1日現在

		平成24年	平成25年	平成26年	平成27年
区・自治会	区・自治会総数	204	204	204	204
	女性参画数(団体)	7	5	4	5
	女性参画率(%)	3.4	2.5	2.0	2.5
地域農林水産業 振興組織	団体総数	281	222	169	169
	女性参画数(団体)	2	1	0	0
	女性参画率(%)	0.7	0.5	0.0	0.0
公立幼稚園、 保育園PTA (保護者会)	団体総数	10	6	2	2
	女性参画数(団体)	7	5	2	2
	女性参画率(%)	70.0	83.3	100.0	100.0
公立小学校PTA (保護者会)	団体総数	16	16	16	14
	女性参画数(団体)	14	13	15	13
	女性参画率(%)	87.5	81.3	93.8	92.9
公立中学校PTA (保護者会)	団体総数	6	6	6	6
	女性参画数(団体)	6	6	4	4
	女性参画率(%)	100.0	100.0	66.7	66.7
子 ども 会 育 成 会	団体総数	91	90	89	93
	女性参画数(団体)	27	33	36	40
	女性参画率(%)	29.7	36.7	40.4	43.0
老 人 会	団体総数	101	96	86	73
	女性参画数(団体)	97	39	14	3
	女性参画率(%)	96.0	40.6	16.3	4.1

※女性参画数は女性の代表もしくは副代表がいる団体数(女性の代表、副代表の合計ではない)

地域農水産業振興組織…農業実行委員会、農業実行組合、農事組合、農業組合、集落営農組合、生産組
老人会…老人クラブ、敬老会、長寿会等

98. 選挙人名簿登録者数

12月2日現在

(単位：人)

	平成23年	平成24年	平成25年	平成26年	平成27年	平成28年
総数	43,609	43,389	43,028	42,756	42,445	43,032
男	20,986	20,894	20,734	20,605	20,437	20,766
女	22,623	22,495	22,294	22,151	22,008	22,266

【資料 選挙管理委員会】

99. 選挙の状況

執行期日	選挙名	当選者数(人)	立候補者数(人)	投票率(%)
平成17年 9月11日	衆議院小選挙区選出議員選挙(滋賀県第1区)	1	3	73.97
	衆議院比例代表選出議員選挙	-	-	73.95
	最高裁判所裁判官国民審査	-	-	72.92
平成18年 7月2日	滋賀県知事選挙	1	3	62.34
	滋賀県議会議員高島市選挙区補欠選挙	1	2	62.12
平成18年 9月14日	今津東部土地改良区総代第1選挙区選挙	10	10	無投票
	今津東部土地改良区総代第2選挙区選挙	5	5	無投票
	今津東部土地改良区総代第3選挙区選挙	8	8	無投票
	今津東部土地改良区総代第4選挙区選挙	11	11	無投票
	今津東部土地改良区総代第5選挙区選挙	10	10	無投票
平成19年 4月8日	滋賀県議会議員一般選挙(高島市選挙区)	2	3	66.63
平成19年 4月26日	安曇川沿岸土地改良区総代第1区選挙区選挙	7	7	無投票
	安曇川沿岸土地改良区総代第2区選挙区選挙	11	11	無投票
	安曇川沿岸土地改良区総代第3区選挙区選挙	7	7	無投票
	安曇川沿岸土地改良区総代第4区選挙区選挙	9	9	無投票
	安曇川沿岸土地改良区総代第5区選挙区選挙	6	6	無投票
	マキノ町土地改良区総代選挙	32	32	無投票
	鴨川流域土地改良区総代第1選挙区選挙	15	15	無投票
鴨川流域土地改良区総代第2選挙区選挙	24	24	無投票	
平成19年 7月29日	参議院選挙区選出議員選挙(滋賀県)	1	3	68.54
	参議院比例代表選出議員選挙	-	-	68.53
平成19年 9月13日	今津南部土地改良区総代第1区選挙区選挙	8	8	無投票
	今津南部土地改良区総代第2区選挙区選挙	9	9	無投票
	今津南部土地改良区総代第3区選挙区選挙	13	13	無投票
平成20年 3月4日	新旭土地改良区総代選挙	30	30	無投票
平成20年 7月6日	高島市農業委員会委員第1選挙区一般選挙	5	5	無投票
	高島市農業委員会委員第2選挙区一般選挙	6	6	無投票
	高島市農業委員会委員第3選挙区一般選挙	8	8	無投票
	高島市農業委員会委員第4選挙区一般選挙	5	5	無投票
	高島市農業委員会委員第5選挙区一般選挙	6	6	無投票
平成20年 7月31日	琵琶湖海区漁業調整委員会委員一般選挙(県内一区)	6	6	無投票
平成21年 1月25日	高島市議会議員一般選挙	20	24	76.25
	高島市長選挙	1	2	76.25
平成21年8月30日	衆議院小選挙区選出議員選挙(滋賀県第一区)	1	4	75.78
	衆議院比例代表選出議員選挙	-	-	75.78
	最高裁判所裁判官国民審査	-	-	74.03
平成22年7月11日	参議院選挙区選出議員選挙(滋賀県)	1	4	68.69
	参議院比例代表選出議員選挙	-	-	68.71
	滋賀県知事選挙	1	3	69.44

執行期日	選挙名	当選者数(人)	立候補者数(人)	投票率(%)
平成22年9月14日	今津東部土地改良区総代選挙	44	44	無投票
平成23年4月10日	滋賀県議会議員一般選挙(高島市選挙区)	2	2	無投票
平成23年4月26日	マキノ町土地改良区総代選挙	32	32	無投票
	安曇川沿岸土地改良区総代第1区選挙区選挙	7	7	無投票
	安曇川沿岸土地改良区総代第2区選挙区選挙	11	11	無投票
	安曇川沿岸土地改良区総代第3区選挙区選挙	7	7	無投票
	安曇川沿岸土地改良区総代第4区選挙区選挙	9	9	無投票
	安曇川沿岸土地改良区総代第5区選挙区選挙	6	6	無投票
平成23年4月26日	鴨川流域土地改良区総代第1選挙区選挙	16	16	無投票
	鴨川流域土地改良区総代第2選挙区選挙	24	24	無投票
平成23年7月10日	高島市農業委員会委員第1選挙区一般選挙	5	5	無投票
	高島市農業委員会委員第2選挙区一般選挙	6	6	無投票
	高島市農業委員会委員第3選挙区一般選挙	8	8	無投票
	高島市農業委員会委員第4選挙区一般選挙	5	5	無投票
	高島市農業委員会委員第5選挙区一般選挙	6	6	無投票
平成23年9月13日	今津南部土地改良区総代選挙	30	30	無投票
平成24年3月7日	新旭土地改良区総代選挙	30	30	無投票
平成24年8月2日	琵琶湖海区漁業調整委員会委員一般選挙(県内一区)	6	6	無投票
平成24年12月16日	衆議院小選挙区選出議員選挙(滋賀県第一区)	1	4	68.99
	衆議院比例代表選出議員選挙	-	-	68.99
	最高裁判所裁判官国民審査	-	-	67.55
平成25年1月27日	高島市議会議員一般選挙	20	23	72.14
	高島市長選挙	1	2	72.14
平成25年7月21日	参議院選挙区選出議員選挙(滋賀県)	1	4	59.90
	参議院比例代表選出議員選挙	-	-	59.91
平成26年6月22日	高島市農業委員会委員第1選挙区一般選挙	5	6	63.39
	高島市農業委員会委員第2選挙区一般選挙	6	6	無投票
	高島市農業委員会委員第3選挙区一般選挙	8	9	57.05
	高島市農業委員会委員第4選挙区一般選挙	5	5	無投票
	高島市農業委員会委員第5選挙区一般選挙	6	6	無投票
平成26年7月13日	滋賀県知事選挙	1	3	59.45
平成26年9月25日	今津東部土地改良区総代選挙	44	44	無投票
平成26年12月14日	衆議院小選挙区選出議員選挙(滋賀県第一区)	1	3	61.87
	衆議院比例代表選出議員選挙	-	-	61.87
	最高裁判所裁判官国民審査	-	-	60.62
平成27年4月12日	滋賀県議会議員一般選挙(高島市選挙区)	2	4	67.95
平成27年4月27日	マキノ町土地改良区総代選挙	32	32	無投票
	安曇川沿岸土地改良区総代第1区選挙区選挙	7	7	無投票
	安曇川沿岸土地改良区総代第2区選挙区選挙	11	11	無投票
	安曇川沿岸土地改良区総代第3区選挙区選挙	7	7	無投票
	安曇川沿岸土地改良区総代第4区選挙区選挙	9	9	無投票
	安曇川沿岸土地改良区総代第5区選挙区選挙	6	6	無投票
	鴨川流域土地改良区総代第1選挙区選挙	16	16	無投票
	鴨川流域土地改良区総代第2選挙区選挙	24	24	無投票
平成27年5月21日	琵琶湖海区漁業調整委員会委員補欠選挙	1	1	無投票
平成27年9月18日	今津南部土地改良区総代選挙	30	30	無投票
平成28年3月11日	新旭土地改良区総代選挙	30	30	無投票
平成28年7月10日	参議院選挙区選出議員選挙(滋賀県)	1	3	64.12
	参議院比例代表選出議員選挙	-	-	64.12
平成29年1月29日	高島市議会議員一般選挙	18	24	66.18
	高島市長選挙	1	2	66.19

【資料 選挙管理委員会】

100. 市税等収納状況

平成27年度

平成28年5月31日現在

(単位：円)

		予算額	調定額	収入済額	収入未済額	徴収率 (%)	
市 税 総 額		5,672,678,000	6,075,927,063	5,701,068,732	374,858,331	93.8	
市 税 現 年 分		5,608,377,000	5,719,987,919	5,631,770,584	88,217,335	98.5	
市 税 滞 納 分		64,301,000	355,939,144	69,298,148	286,640,996	19.5	
市 民 税	個 人	現	1,970,000,000	2,007,543,828	1,980,440,114	27,103,714	98.7
		滞	22,000,000	103,687,941	22,799,061	80,888,880	22.0
		計	1,992,000,000	2,111,231,769	2,003,239,175	107,992,594	94.9
	法 人	現	305,810,000	315,854,025	315,744,125	109,900	100.0
		滞	600,000	5,539,487	734,500	4,804,987	13.3
		計	306,410,000	321,393,512	316,478,625	4,914,887	98.5
計		2,298,410,000	2,432,625,281	2,319,717,800	112,907,481	95.4	
固 定 資 産 税	固 資 産 定 税	現	2,863,000,000	2,925,603,800	2,867,716,639	57,887,161	98.0
		滞	40,000,000	236,338,633	43,715,354	192,623,279	18.5
		計	2,903,000,000	3,161,942,433	2,911,431,993	250,510,440	92.1
	交 納 付 金	現	15,567,000	15,567,100	15,567,100	0	100.0
合 計		2,918,567,000	3,177,509,533	2,926,999,093	250,510,440	92.1	
軽 自 動 車 税		現	133,000,000	137,889,700	134,773,140	3,116,560	97.7
		滞	1,700,000	10,373,083	2,049,233	8,323,850	19.8
		計	134,700,000	148,262,783	136,822,373	11,440,410	92.3
市 た ば こ 税		現	307,000,000	303,182,266	303,182,266	0	100.0
特 別 土 地 保 有 税	現	0	0	0	0	-	
	滞	0	0	0	0	-	
	計	0	0	0	0	-	
入 湯 税	現	14,000,000	14,347,200	14,347,200	0	100.0	
	滞	1,000	0	0	0	-	
	計	14,001,000	14,347,200	14,347,200	0	100.0	

平成28年度

平成29年3月31日現在

(単位：円)

		予算額	調定額	収入済額	収入未済額	徴収率 (%)	
市 税 総 額		5,668,273,000	6,101,738,074	5,621,691,896	480,046,178	92.1	
市 税 現 年 分		5,601,572,000	5,750,822,812	5,549,030,615	201,792,197	96.5	
市 税 滞 納 分		66,701,000	350,915,262	72,661,281	278,253,981	20.7	
市 民 税	個 人	現	1,960,000,000	2,012,536,380	1,872,035,599	140,500,781	93.0
		滞	18,800,000	101,322,854	20,216,559	81,106,295	20.0
		計	1,978,800,000	2,113,859,234	1,892,252,158	221,607,076	89.5
	法 人	現	285,000,000	310,050,300	306,887,800	3,162,500	99.0
		滞	700,000	5,279,897	1,076,000	4,203,897	20.4
		計	285,700,000	315,330,197	307,963,800	7,366,397	97.7
計		2,264,500,000	2,429,189,431	2,200,215,958	228,973,473	90.6	
固 定 資 産 税	固 資 産 定 税	現	2,881,000,000	2,940,541,300	2,887,132,190	53,409,110	98.2
		滞	45,500,000	233,520,238	49,203,298	184,316,940	21.1
		計	2,926,500,000	3,174,061,538	2,936,335,488	237,726,050	92.5
	交 納 付 金	現	14,772,000	14,772,800	14,772,800	0	100.0
合 計		2,941,272,000	3,188,834,338	2,951,108,288	237,726,050	92.6	
軽 自 動 車 税		現	157,000,000	163,041,400	158,321,594	4,719,806	97.1
		滞	1,700,000	10,792,273	2,165,424	8,626,849	20.1
		計	158,700,000	173,833,673	160,487,018	13,346,655	92.3
市 た ば こ 税		現	290,000,000	295,162,582	295,162,582	0	100.0
特 別 土 地 保 有 税	現	0	0	0	0	-	
	滞	0	0	0	0	-	
	計	0	0	0	0	-	
入 湯 税	現	13,800,000	14,718,050	14,718,050	0	100.0	
	滞	1,000	0	0	0	-	
	計	13,801,000	14,718,050	14,718,050	0	100.0	

101. 市民税業種別納税者数および課税額

(1) 納税義務者数

7月1日現在

(単位：人)

	平成24年	平成25年	平成26年	平成27年	平成28年
総 数	24,963	24,872	24,878	24,809	25,094
給 与 所 得 者	18,245	18,138	17,875	17,843	17,851
営 業 所 得 者	1,297	1,260	1,246	1,271	1,267
農 業 所 得 者	184	223	195	99	164
そ の 他 所 得 者	4,179	4,279	4,335	4,250	4,375
家 屋 数	1,058	972	1,227	1,346	1,437

(2) 業種別課税額

	均等割額 (千円)	所得割額 (千円)	計 (千円)	構成比 (%)	納税者1人当 たり税額(千円)
平 成 24 年	74,889	1,967,067	2,041,956	100.0	82
給 与 所 得 者	54,735	1,682,394	1,737,129	85.1	95
営 業 所 得 者	3,891	96,218	100,109	4.9	77
農 業 所 得 者	552	13,921	14,473	0.7	79
そ の 他 所 得 者	12,537	174,534	187,071	9.2	45
家 屋 数	3,174	-	3,174	0.1	3
平 成 25 年	74,616	1,936,747	2,011,363	100.0	81
給 与 所 得 者	54,414	1,635,395	1,689,809	84.0	93
営 業 所 得 者	3,780	96,127	99,907	5.0	79
農 業 所 得 者	669	15,508	16,177	0.8	73
そ の 他 所 得 者	12,837	189,717	202,554	10.1	47
家 屋 数	2,916	-	2,916	0.1	3
平 成 26 年	87,075	1,876,043	1,963,118	100.0	79
給 与 所 得 者	62,563	1,583,822	1,646,385	83.9	92
営 業 所 得 者	4,361	100,475	104,836	5.4	84
農 業 所 得 者	683	17,896	18,579	0.9	95
そ の 他 所 得 者	15,173	173,850	189,023	9.6	44
家 屋 数	4,295	-	4,295	0.2	4
平 成 27 年	86,832	1,897,162	1,983,994	100.0	80
給 与 所 得 者	62,450	1,608,924	1,671,374	84.3	94
営 業 所 得 者	4,449	112,600	117,049	5.9	92
農 業 所 得 者	347	10,265	10,612	0.5	107
そ の 他 所 得 者	14,875	165,373	180,248	9.1	42
家 屋 数	4,711	-	4,711	0.2	4
平 成 28 年	87,830	1,892,229	1,980,059	100.0	79
給 与 所 得 者	62,478	1,604,107	1,666,585	84.2	93
営 業 所 得 者	4,435	111,861	116,296	5.9	92
農 業 所 得 者	574	12,334	12,908	0.7	79
そ の 他 所 得 者	15,313	163,927	179,240	9.0	41
家 屋 数	5,030	-	5,030	0.2	4

【資料 税務課「市町村課税状況等の調」】

102. 市有財産の概要

3月31日現在

(単位：㎡)

		平成27年度				平成28年度			
		土地 (地積)	建物(延面積)			土地 (地積)	建物(延面積)		
			計	木造	非木造		計	木造	非木造
総 数		8,766,173	379,530	31,618	347,713	8,814,933	373,550	31,430	342,120
行政財産	本 庁 舎	21,296	11,255	-	11,255	25,794	10,702	254	10,448
	その他の行政機関	19,446	4,558	-	4,558	19,714	4,558	-	4,558
	消防施設	54,656	20,369	695	19,674	49,349	17,606	144	17,462
	その他の施設	366,505	103,361	652	98,588	352,066	98,763	639	98,124
	学 校	164,770	54,774	9,645	45,129	166,124	54,263	9,645	44,618
	公共用財産	758,990	10,960	742	10,218	758,990	10,960	742	10,218
	公 園	4,075,228	162,722	18,292	144,151	4,115,202	161,760	18,436	143,324
その他の施設									
普通財産	宅 地	151,497	-	-	-	147,103	-	-	-
	田 畑	-	-	-	-	-	-	-	-
	山 林	2,711,582	-	-	-	2,711,009	-	-	-
	そ の 他	442,203	11,531	1,592	14,140	469,582	14,938	1,570	13,368

※地方公営企業法適用事業に関する財産は除く

【資料 財産管理課】

103. 財政状況

(1) 普通会計決算収支の推移

(単位：千円)

	平成24年度	平成25年度	平成26年度	平成27年度
歳 入 総 額	28,759,081	28,281,393	29,907,520	29,015,503
歳 出 総 額	27,458,835	27,199,830	28,934,644	27,649,088
歳入歳出差引額	1,300,246	1,081,563	972,876	1,366,415
翌年度へ繰越すべき財源	409,168	159,745	54,198	116,691
実 質 収 支	891,078	921,818	918,678	1,249,724
単 年 度 収 支	77,570	30,740	△ 3,140	331,046
積 立 金	1,181,522	1,365,314	1,217,780	220,649
繰上償還額	-	930,030	144,362	200,172
積立金取崩額	-	-	-	-
実質単年度収支	1,259,092	2,326,084	1,359,002	751,867

(2) 普通会計決算分析指数等の推移

(単位：千円、%)

	平成24年度	平成25年度	平成26年度	平成27年度
標準財政規模	18,107,436	18,412,402	18,282,951	18,134,608
基準財政収入額	5,180,691	5,216,861	5,207,024	5,370,757
基準財政需要額	12,438,881	12,616,310	12,876,770	13,650,335
財政力指数(3ヵ年平均)	0.417	0.411	0.411	0.404
積立金現在高	6,705,812	8,163,627	9,265,636	10,503,919
土地開発基金現在高	683,256	683,481	683,791	684,093
地方債現在高	28,115,821	25,633,427	25,136,726	24,215,383
債務負担行為額	2,199,168	2,167,527	1,792,887	2,122,796
実質収支比率	4.9	5.0	5.0	6.9
経常収支比率	87.4	85.7	88.4	89.6
公債費比率	-	-	-	-
起債制限比率(3ヵ年平均)	-	-	-	-
公債費負担比率	-	-	-	-
実質公債費比率(3ヵ年平均)	14.4	13.4	12.1	11.3
積立金現在高比率	37.0	44.3	50.7	57.9
地方債現在高比率	155.3	139.2	137.5	133.5

※公債費比率および起債制限比率、公債費負担比率については、平成22年度地方財政状況調査より算出に用いる数値の調査が一部省略されたため、平成22年度決算からは算出していない。

(3) 普通会計歳入決算額の推移

	平成 23 年 度			平成 24 年 度		
	決算額 (千円)	構成比 (%)	増減率 (%)	決算額 (千円)	構成比 (%)	増減率 (%)
合 計	29,819,036	100.0	1.4	28,759,081	100.0	△ 3.6
自 主 財 源 計	10,233,952	34.3	14.1	10,324,069	36.0	0.9
市税	5,909,263	19.8	1.7	5,835,653	20.3	△ 1.2
分担金及び負担金	143,946	0.5	0.2	130,563	0.5	△ 9.3
使用料及び手数料	532,309	1.8	0.1	535,240	1.9	0.6
財産収入	61,896	0.2	△ 27.7	137,428	0.5	122.0
寄附金	9,710	0.0	0.4	8,142	0.0	△ 16.1
繰入金	1,790,595	6.0	144.4	1,566,188	5.4	△ 12.5
繰越金	1,173,006	3.9	10.5	1,486,296	5.2	26.7
諸収入	613,227	2.1	3.5	624,559	2.2	1.8
依 存 財 源 計	19,585,084	65.7	△ 4.1	18,435,012	64.0	△ 5.9
地方譲与税	282,211	0.9	△ 3.1	263,943	0.9	△ 6.5
利子割交付金	17,365	0.1	△ 19.8	15,405	0.1	△ 11.3
配当割交付金	10,407	0.0	19.4	10,813	0.0	3.9
株式等譲渡所得割交付金	2,419	0.0	△ 26.0	2,814	0.0	16.3
地方消費税交付金	433,988	1.5	△ 3.0	426,653	1.5	△ 1.7
ゴルフ場利用税交付金	8,086	0.0	△ 5.6	8,921	0.0	10.3
特別地方消費税交付金	-	-	-	-	-	-
自動車取得税交付金	80,557	0.3	△ 11.4	102,508	0.4	27.2
国有提供施設等所在市町村交付金	265,589	0.9	15.0	300,392	1.0	13.1
国庫支出金	2,861,874	9.6	0.9	2,100,056	7.3	△ 26.6
県支出金	1,894,138	6.4	△ 34.4	1,731,420	6.0	△ 8.6
地方特例交付金	98,461	0.3	△ 16.6	22,226	0.1	△ 77.4
地方交付税	11,388,482	38.2	2.7	11,507,491	40.0	1.0
交通安全対策特別交付金	6,626	0.0	△ 5.3	6,679	0.0	0.8
市債	2,234,881	7.5	△ 6.5	1,935,691	6.7	△ 13.4

(4) 普通会計性質別歳出決算額の推移

	平成 23 年 度			平成 24 年 度		
	決算額 (千円)	構成比 (%)	増減率 (%)	決算額 (千円)	構成比 (%)	増減率 (%)
合 計	28,332,740	100.0	0.4	27,458,835	100.0	△ 3.1
義務的経費計	12,181,317	43.0	△ 4.3	12,320,835	44.9	1.1
人件費	5,222,860	18.4	△ 0.4	5,325,590	19.4	2.0
扶助費	3,359,230	11.9	6.0	3,486,047	12.7	3.8
公債費	3,599,227	12.7	△ 16.5	3,509,198	12.8	△ 2.5
元利償還金	3,599,227	12.7	△ 16.5	3,509,198	12.8	△ 2.5
一時借入金	-	-	-	-	-	-
一般行政経費計	8,270,085	29.3	27.1	6,518,750	23.7	△ 21.2
物件費	3,418,473	12.1	△ 0.5	3,191,210	11.6	△ 6.6
維持補修費	216,689	0.8	△ 3.9	231,850	0.8	7.0
補助費等	4,634,923	16.4	62.9	3,095,690	11.3	△ 33.2
一部事務組合	6,874	0.0	△ 2.1	7,428	0.0	8.1
その他	4,628,049	16.4	63.1	3,088,262	11.3	△ 33.3
投資的経費	3,819,290	13.4	0.6	3,795,739	13.8	△ 0.6
積立金	406,148	1.4	△ 71.1	1,247,310	4.5	207.1
投資・出資・貸付金	13,000	0.0	△ 36.3	10,000	0.0	△ 23.1
繰出金	3,642,900	12.9	△ 3.4	3,566,201	13.0	△ 2.1

平成 25 年 度			平成 26 年 度			平成 27 年 度		
決算額 (千円)	構成比 (%)	増減率 (%)	決算額 (千円)	構成比 (%)	増減率 (%)	決算額 (千円)	構成比 (%)	増減率 (%)
28,281,393	100.0	△ 1.7	29,907,520	100.0	192.2	29,015,503	100.0	△ 3.0
9,124,994	32.3	△ 11.6	8,686,327	29.1	78.0	8,610,989	29.7	1,380.0
5,800,423	20.5	△ 0.6	5,813,696	19.4	0.2	5,701,069	19.6	△ 1.9
144,054	0.5	10.3	137,910	0.5	△ 4.3	36,500	0.1	△ 73.5
535,390	1.9	0.0	538,363	1.8	0.6	540,591	1.9	0.4
37,241	0.1	△ 72.9	99,773	0.3	167.9	64,118	0.2	△ 35.7
24,122	0.1	196.3	17,515	0.1	△ 27.4	281,193	1.0	1,505.4
675,187	2.4	△ 56.9	379,177	1.3	△ 43.8	305,443	1.1	△ 19.4
1,300,246	4.6	△ 12.5	1,081,563	3.6	△ 16.8	972,876	3.4	△ 10.0
608,331	2.2	△ 2.6	618,330	2.1	1.6	709,199	2.4	14.7
19,156,399	67.7	3.9	21,221,193	70.9	114.2	20,404,514	70.2	292.9
253,478	0.9	△ 4.0	241,859	0.8	△ 4.6	252,496	0.9	4.4
12,127	0.0	△ 21.3	10,994	0.0	△ 9.3	9,346	0.0	△ 15.0
20,147	0.1	86.3	37,044	0.1	83.9	29,289	0.1	△ 20.9
36,103	0.1	1,183.0	23,624	0.1	△ 34.6	31,720	0.1	34.3
423,016	1.5	△ 0.9	514,542	1.7	21.6	885,354	3.1	72.1
2,115	0.0	△ 76.3	2,526	0.0	19.4	6,850	0.0	171.2
-	-	-	-	-	-	-	-	-
91,030	0.3	△ 11.2	37,231	0.1	△ 59.1	67,698	0.2	81.8
320,549	1.1	6.7	325,990	1.1	1.7	347,228	1.2	6.5
2,764,797	9.8	31.7	3,478,258	11.6	25.8	2,876,573	9.9	△ 17.3
1,679,049	5.9	△ 3.0	2,026,569	6.8	20.7	1,985,699	6.8	△ 2.0
21,550	0.1	△ 3.0	20,971	0.1	△ 2.7	18,687	0.1	△ 10.9
11,858,111	42.0	3.0	11,716,974	39.2	△ 1.2	11,523,927	39.7	△ 1.6
6,054	0.0	△ 9.4	5,206	0.0	△ 14.0	5,479	0.0	5.2
1,668,273	5.9	△ 13.8	2,779,405	9.3	66.6	2,364,168	8.1	△ 14.9

平成 25 年 度			平成 26 年 度			平成 27 年 度		
決算額 (千円)	構成比 (%)	増減率 (%)	決算額 (千円)	構成比 (%)	増減率 (%)	決算額 (千円)	構成比 (%)	増減率 (%)
27,199,830	100.0	△ 0.9	28,934,644	100.0	20.5	27,649,088	100.1	274.1
13,176,939	48.4	6.9	12,084,842	41.8	△ 20.9	12,370,881	44.8	6.7
5,045,199	18.6	△ 5.3	4,530,933	15.7	△ 10.2	4,665,699	16.9	3.0
3,603,187	13.2	3.4	3,959,472	13.7	9.9	4,143,035	15.0	4.6
4,528,553	16.6	29.0	3,594,437	12.4	△ 20.6	3,562,147	12.9	△ 0.9
4,528,553	16.6	29.0	3,594,433	12.4	△ 20.6	3,562,147	12.9	△ 0.9
-	-	-	4	0.0	-	-	-	-
5,391,866	19.9	△ 17.3	6,416,744	22.2	8.3	6,746,733	24.4	5.1
3,157,458	11.7	△ 1.1	4,126,913	14.3	30.7	4,150,984	15.0	0.6
199,810	0.7	△ 13.8	144,084	0.5	△ 27.9	135,446	0.5	△ 6.0
2,034,598	7.5	△ 34.3	2,145,747	7.4	5.5	2,460,303	8.9	14.7
6,558	0.0	△ 11.7	6,753	0.0	3.0	6,703	0.0	△ 0.7
2,028,040	7.5	△ 34.3	2,138,994	7.4	5.5	2,453,600	8.9	14.7
2,919,194	10.7	△ 23.1	4,784,922	16.5	63.9	2,988,480	10.8	△ 37.5
2,133,002	7.8	71.0	1,481,186	5.1	△ 30.6	1,543,726	5.6	4.2
6,000	0.0	△ 40.0	5,000	0.0	△ 16.7	20,000	0.1	300.0
3,572,829	13.2	0.2	4,161,950	14.4	16.5	3,979,268	14.4	△ 4.4

(5) 公営事業会計決算額の推移

(単位：千円)

		平成23年度	平成24年度	平成25年度	平成26年度	平成27年度
国民健康保険（事業勘定）	歳入	5,805,297	5,932,315	5,907,282	6,207,096	6,851,424
	歳出	5,718,914	5,794,820	5,967,091	6,200,080	6,843,742
国民健康保険（直診勘定）	歳入	73,683	79,365	215,545	78,628	78,167
	歳出	73,240	78,260	212,744	78,282	77,773
老人保健医療	歳入	-	-	-	-	-
	歳出	-	-	-	-	-
介護保険（保険事業勘定）	歳入	4,074,240	4,291,302	4,417,513	4,690,714	4,859,054
	歳出	4,062,201	4,235,965	4,364,154	4,675,936	4,770,897
水道	歳入	1,332,517	1,065,334	819,651	1,393,582	1,405,144
	歳出	1,537,811	1,201,250	1,036,527	1,578,016	1,469,421
病院	歳入	8,908,816	5,998,962	4,995,467	5,061,795	4,710,673
	歳出	8,857,513	6,923,540	5,043,018	5,602,283	5,276,560
介護施設（法適）	歳入	293,833	605,955	420,024	444,225	485,960
	歳出	344,555	659,709	433,248	505,694	513,762
公共下水道	歳入	2,476,312	2,280,897	2,232,651	2,321,798	2,433,639
	歳出	2,471,514	2,275,935	2,228,487	2,315,993	2,430,077
集落排水	歳入	546,793	532,481	536,633	560,902	613,414
	歳出	545,576	531,342	535,573	559,705	612,244
介護施設（非適）	歳入	77,181	89,658	86,861	83,588	95,093
	歳出	74,465	79,040	77,886	79,600	89,692

【資料 財政課】

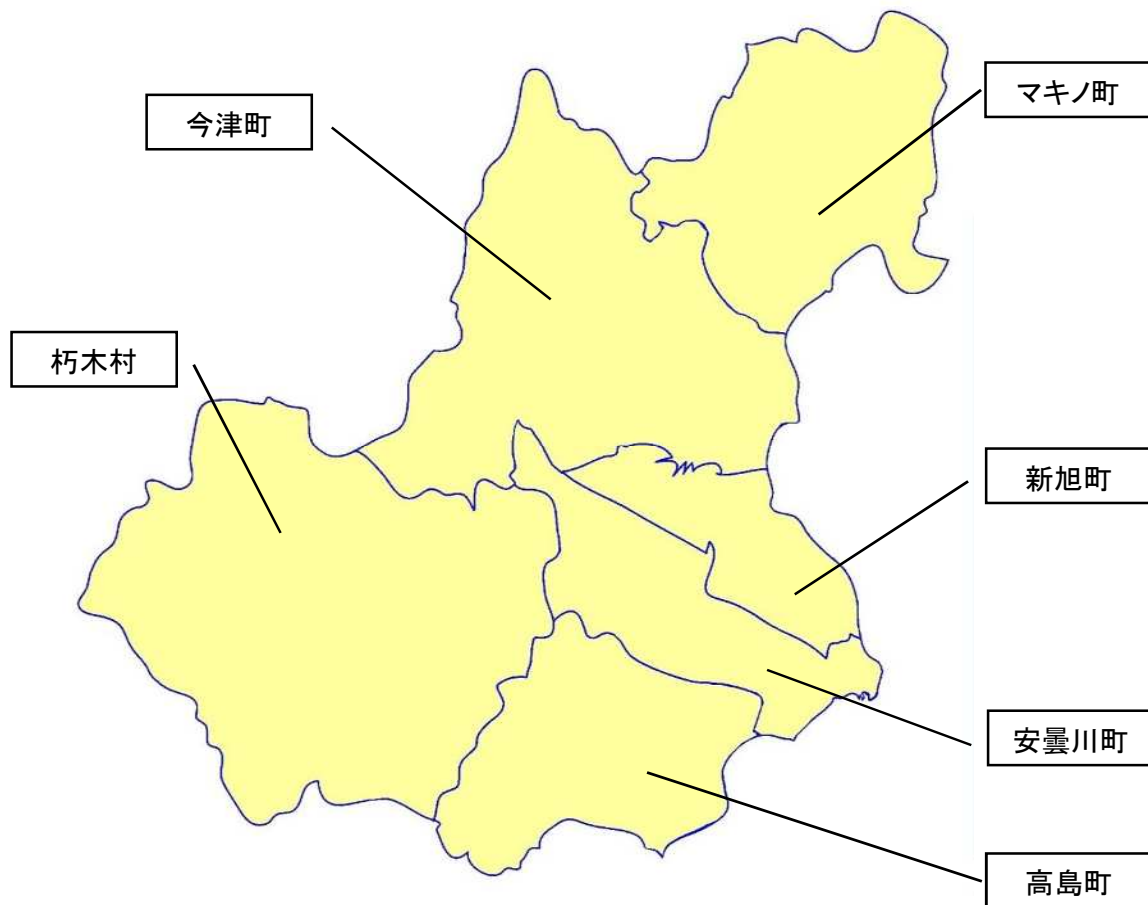
高島市の地位（滋賀県内比較）

	単位	滋賀県	高島市	滋賀県内 順位	調査年	資料出所
面積	km ²	4,017.38	693.05	1	H27	国土地理院
人口	人	1,412,916	50,025	11	H27	国勢調査(速報値)
人口増加率(対前年)	%	0.15	△4.69	18	H27	国勢調査
人口密度	人/km ²	351.7	72.2	20	H27	国勢調査
世帯数	世帯	537,550	18,149	11	H27	国勢調査
出生児数	人	12,622	279	13	H27	人口動態調査
死亡者数	人	12,507	647	8	H27	人口動態調査
離婚	件	6,855	174	13	H27	人口動態調査
就業人口(15歳以上)	件	2,321	62	13	H27	人口動態調査
農業	人	677,976	24,108	12	H27	国勢調査
林業	人	16,971	1,514	5	H27	国勢調査
漁業	人	497	74	5	H27	国勢調査
鉱業,採石業,砂利採取業	人	467	57	8	H27	国勢調査
建設業	人	163	11	9	H27	国勢調査
製造業	人	39,953	2,024	9	H27	国勢調査
電気・ガス・熱供給・水道業	人	180,788	4,961	13	H27	国勢調査
情報通信業	人	2,873	126	8	H27	国勢調査
運輸業,郵便業	人	8,468	186	12	H27	国勢調査
卸売業,小売業	人	31,699	864	13	H27	国勢調査
金融業,保険業	人	95,455	3,189	12	H27	国勢調査
不動産業,物品賃貸業	人	13,827	382	11	H27	国勢調査
学術研究,専門・技術サービス業	人	9,155	212	12	H27	国勢調査
宿泊業,飲食サービス業	人	17,840	425	12	H27	国勢調査
生活関連サービス業,娯楽業	人	35,144	1,292	10	H27	国勢調査
教育,学習支援業	人	22,935	838	11	H27	国勢調査
医療,福祉	人	34,005	1,032	12	H27	国勢調査
複合サービス事業	人	78,390	3,267	10	H27	国勢調査
サービス	人	5,844	432	6	H27	国勢調査
公務	人	36,379	1,193	12	H27	国勢調査
事業所数	事業所	22,474	1,657	3	H27	国勢調査
従業者数	人	55,458	2,637	11	H28	経済センサス-活動調査
農家数	戸	607,138	18,521	11	H28	経済センサス-活動調査
自給的農家数	戸	36,017	2,882	5	2010	農林業センサス
販売農家数	戸	11,191	786	6	2010	農林業センサス
経営耕地面積	a	24,826	2,096	4	2010	農林業センサス
田	a	3,809,360	383,209	3	2010	農林業センサス
畑	a	3,636,397	365,508	3	2010	農林業センサス
樹園地	a	125,310	14,742	2	2010	農林業センサス
米作付面積	ha	47,653	2,959	3	2010	農林業センサス
米収穫量	t	33,000	3,420	3	H26	近畿農林水産統計年報
林野面積	ha	165,700	16,700	3	H26	近畿農林水産統計年報
製造業事業所数	事業所	201,782	36,965	2	H26	滋賀県森林・林業統計要覧
製造業従業者数	人	2,804	166	8	H26	工業統計調査
製造品出荷額等	万円	149,734	4,296	14	H26	工業統計調査
商業事業所数	事業所	#####	10,227,046	17	H26	工業統計調査
商業従業者数	人	10,118	512	8	H26	商業統計調査
年間商品販売額	万円	83,279	2,931	10	H26	商業統計調査
		#####	5,108,800	12	H26	商業統計調査

※いずれも調査実施年の順位である

市域の変遷（沿革）

海津村			S 30. 1. 1 マキノ町	H17. 1. 1
剣熊村				
西庄村				
百瀬村				
川上村			S 30. 1. 1 今津町	H17. 1. 1
今津村	M39. 12. 26	今津町		
三谷村				
朽木村				H17. 1. 1
広瀬村			S 29. 11. 3 安曇川町	高島市
安曇村	S15. 2. 11	安曇町		
青柳村				
本庄村				
高島村			S 18. 4. 29高島町 S 31. 9. 30志賀町鵜川編入	高島市
大溝村	M35. 11. 1	大溝町		
水尾村				
新儀村			S 30. 1. 1 新旭町	高島市
饗庭村				



高 島 市 年 表

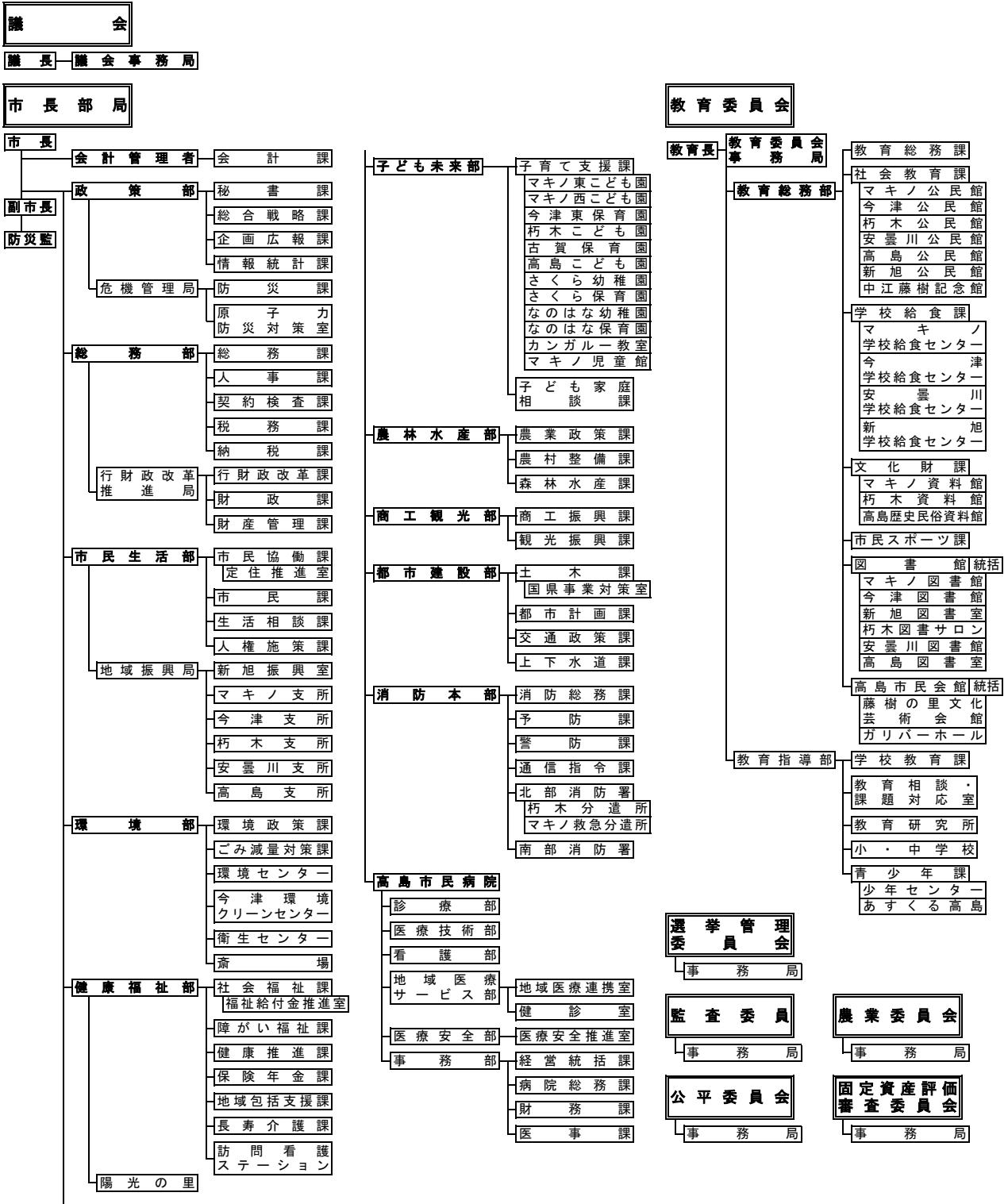
西 暦	和 暦	事 項
	縄文時代早期	石器や土器、落とし穴を使って狩猟が行われる(鴨遺跡・日置前遺跡)
	縄文時代中期	石鏃、石斧などが使用される(弘川B遺跡・大供遺跡)
	縄文時代後・晩	長期間の定住生活を営むムラが成立する(北仰西海道遺跡・弘部野遺跡)
	縄文時代晩期後	高島市域に水稲栽培が伝わる(針江遺跡)
	弥生時代中期	玉造りや石製品作りが行われ墳丘墓が造られる(北仰西海道遺跡・弘川B遺跡) 高地性集落が出現する(熊野本遺跡) 渡来人との交流がうかがえる(南市東遺跡、鴨稻荷山古墳)
	古墳時代中期	小型の前方後円墳や大型円墳を中心とする古墳群が築かれる(田中王塚古墳・妙山古墳群・平ヶ崎王塚古墳群・熊野本古墳群・下平古墳)
	古墳時代後期	小型円墳が造られる(弘川友定遺跡)
5C末		継体天皇が高島郡三尾付近で誕生したという
6C前半		鴨稻荷山古墳が築造される
570	欽明天皇31年	「越の国」についての高句麗使節が、「近江の北山」から船で琵琶湖を南下して山背の相楽館へ赴く
672	天武 1年	壬申の乱、大海人皇子軍が高島郡の三尾城(高島町三尾崎付近)を攻め、陥落させる
7C～9		日置前に官衙的機能をもつ建物が建てられる(日置前遺跡)
759	天平宝字3年	高島山から奈良東大寺の用材を伐り出す
764	天平宝字8年	恵美押勝(藤原仲麻呂)の乱、仲麻呂は勝野鬼江(乙女池)での戦いに敗れ、石村村主石楯に捕えられ斬首となる
766	天平神護2年	恵美押勝の乱で功績のあった藁園寺の檀越に物を賜う
833	天長 10年	高島郡が大嘗祭の悠紀国に選定される
9C後期		このころ、鴨に官衙が造られる(鴨遺跡)
985	永観 3年	高島郡が大嘗祭の悠紀国に選定される
1001	長保 3年	音羽が太田庄として白川喜多院寂楽寺の荘園となる
1068	治暦 4年	子田上庄と川上庄を平等院領とする太政官牒がだされる
1138	保延 4年	木津庄が山門領となる
1169	仁安 4年	延暦寺横川中堂再建に高島の木材が運ばれる
1184	元暦 1年	悠紀の殿舎などの用材を採る地に高島郡の2カ所が選定される
1203	建仁 3年	佐々木信綱が朽木庄を賜う
1471	文明 3年	蓮如が湖西を通り、福井県吉崎へ向かう
1505	永正 2年	高島玄蕃允が長法寺山に城を築く
1507	4年	京を脱した將軍足利善澄が朽木谷に逃れる
1528	享祿 1年	將軍足利義晴が朽木谷に滞在する
1538	天文 7年	高島河上七頭の衆と饗庭氏が海津の田屋城を攻める
1543	12年	朽木晴綱と田中頼綱が山木の伐採を巡って争いをおこす
1551	20年	將軍足利義晴が朽木谷に滞在する
1570	元亀 1年	織田信長が朝倉攻めのため九里半街道を通過して越前にむかう、途中中中の城に泊る
1571	2年	磯野員昌が新庄城主となる織田信長から高島郡を与えられる
1572	3年	織田信澄が高島郡北部の寺院等を焼き討ちする
1573	天正 1年	織田信長が大船で高島郡を攻撃する
1578	6年	織田信澄が大溝城を築き城主となる
1603	慶長 8年	豊臣秀頼が白鬚神社の社殿、末社を修造・整備する
1608	13年	中江藤樹が上小川で誕生する
1619	元和 5年	分部光信が大溝に入封し、大溝藩が成立する
1648	慶安 1年	中江藤樹、上小川に藤樹書院を開設する
1662	寛文 2年	大地震が起こり高島郡一帯に甚大な被害がでる
1807	文化 4年	高島郡が大洪水に襲われ、大溝山王谷・愛宕山間で山崩れがおこる
1829	文政 12年	大溝藩にお預けになっていた近藤重蔵が病没する
1831	天保 2年	野田村の敦賀藩代官所に高島郡敦賀藩領の農民が乱入する 藤本太郎兵衛らが瀬田川浚渫工事を完成させる
1859	安政 6年	高島郡内でコレラが流行する
1864	元治 1年	一橋慶喜、天狗党追討のため敦賀へ向かう途中今津・海津に宿泊する
1868	明治 1年	高島郡の神官が廃仏毀釈を行う
1869	2年	蒸気船一番丸が海津一大津間の運航を開始する
1871	4年	廃藩置県、市内の所属県は大津・膳所・大溝・豊橋・小浜・福知山・郡山・金沢・伯太・川越県となる 近江国内は大津県と長浜県に2分され、高島郡は長浜県に所属する
1873	6年	市内各地に小学校が設立される
1876	9年	敦賀郡・三方郡・遠敷郡・大飯郡が滋賀県に編入される
1879	12年	今津に高島郡役所がおかれる
1886	19年	饗庭野が陸軍演習地として買収される 最初の安曇川橋(木造)が建設される
1889	22年	町村制施行により海津・剣熊・西庄・百瀬・川上・今津・三谷・新儀・饗庭・広瀬・安曇・青柳・本庄・高島・大溝・水尾・朽木各村が誕生する

西 曆	和 曆	事 項
1898	明治 31年	高島郡農会が発足する
1902	35年	鴨稻荷山古墳が発見される
1902	35年	大溝村が町制施行
1906	39年	今津村が町制施行
1917	大正 6年	第三高等学校水上部の小口太郎が、今津の宿で琵琶湖周航の歌を披露する
1918	7年	高島郡連合青年団が発足する
1920	9年	滋賀県立今津中学校が開校する
1925	14年	萩の浜水泳場が開かれる
1927	昭和 2年	高島郡誌発行
1931	6年	江若鉄道浜大津－近江今津間全通
1933	8年	安曇川大橋竣工
1936	11年	大溝町立実科高等女学校が滋賀県立藤樹実科高等女学校となる
1940	15年	安曇村が町制施行
1941	16年	第四高等学校ボート部員11名が萩の浜沖で遭難する
1942	17年	今津に県地方事務所が設置される
1943	18年	大溝町・高島村・水尾村が合併して高島町となる
1944	19年	市内小学校が大阪市の学童集団疎開を受け入れ
1947	22年	県立今津中学校が高島高等学校に改称
1951	26年	天皇陛下高島市へ巡幸
1954	29年	安曇町・広瀬村・青柳村・本庄村が合併して安曇川町となる。
1955	30年	海津村・剣熊村・西庄村・百瀬村が合併してマキノ町、川上村・今津町・三谷村が合併して今津町、新儀村・饗庭村が合併して新旭町が誕生する
1956	31年	志賀町大字鶴川が高島町に編入する
1959	34年	饗庭野で第2回日本ジャンボリーが開催される
1962	37年	箱館山スキー場営業開始
1965	40年	国境スキー場営業開始
1966	41年	県立高島高等学校安曇川分校開校
1967	42年	国鉄湖西線工事が着手される
1969	44年	江若鉄道廃線、最後のお別れ列車が走る、江若バス始発式
1974	49年	国鉄湖西線開通、各駅で開通祝賀行事が行われる
1981	56年	びわこ国体、今津町では剣道競技会・銃剣道競技会、安曇川町でウェイトリフティング、高島町・朽木村では山岳競技が行われる
1987	62年	ガリバー村が開村する
1988	63年	グリーンパーク「想い出の森」オープン 近江聖人中江藤樹記念館開館
1991	平成 3年	第1回西びわこペロン大会が開催される マキノサニービーチオープン
1992	4年	高島郡森林組合が発足
1995	7年	「家族旅行村ピラデスト今津」がオープンする ピラデスト今津で第19回全国育樹祭式典が行われる くつき温泉「てんくう」がオープンする
1996	8年	びれっぴー号館がオープンする
2001	13年	打下古墳石棺から5世紀中ごろの人骨が出土する
2002	14年	高島郡6町村合併検討協議会の初会合が開かれる 高島郡5町による法定の高島地域合併協議会が発足する
2003	15年	新旭で地雷をなくそう全国子どもサミットが開催される
2004	16年	マキノ町・今津町・朽木村・安曇川町・高島町・新旭町による合併調印式が行われる
2005	17年	1月 マキノ町・今津町・朽木村・安曇川町・高島町・新旭町5町1村が合併し、高島市が誕生する 5月 市内全域でチャレンジデーが開催される 9月 吹田市とフレンドシップ交流・災害応援協定が締結される 10月 ガリバーホールで第12回全国山城サミットが開催される 11月 高島市が景観法に基づく景観行政団体となる
2006	18年	2月 高島市全域が滋賀県経済振興特別区域「びわ湖・里山観光振興特別区域」の認定をうける 3月 朽木村井で土砂崩れ発生 4月 守口市と友好交流・災害応援協定が締結される 6月 日本再発見塾 I N高島が開催される 10月 北陸本線・湖西線直流化開業
2007	19年	2月 若狭町と災害時の相互協力に関する協定が締結される 3月 高島市総合計画を策定 6月 インターネットテレビ「高島みてねっと！」開設 7月 藤樹書院跡に「中江藤樹墓所」が追加指定される 9月 メール配信サービス「リアルタイム高島」開始 9月 継体天皇即位1500年記念事業『高島歴史フォーラム「継体天皇と古代高島」』が開催される

西 暦	和 暦	事 項		
2007	平成 19年	10月 藤樹先生生誕400年祭マスコットキャラクター「よえもん君」が完成		
		10月 全国トレイルサミットin高島2007が開催される		
		11月 高島市地域SNS「高島きてねっと!」開設		
		11月 高島市が地方自治法施行60周年記念総務大臣表彰を受賞		
2008	20年	3月 中江藤樹生誕400年祭が約7か月間にわたり開催される		
		4月 くつき温泉「てんくう」の来場者が300万人突破		
		4月 今津町棕川にECC学園高等学校が設立		
		7月 携帯電話のサービスが受けられない3つの集落（在原区、棕川区、畑自治会）に衛星携帯電話を貸与し、運用協定を締結		
		8月 福井県小浜市と災害時の相互応援に関する協定を締結		
		11月 若狭町、小浜市と連携・協力して、「琵琶湖と若狭湾を結ぶシンポジウム」を開催		
		12月 市民や市内で働く労働者の生活を守るため「高島市生活・雇用緊急対策会議」を設置		
		12月 JR湖西線の防風柵が完成		
		2009	21年	3月 マキノ高原温泉「さらさ」の来場者が100万人突破
				3月 JR安曇川駅エレベーター設置
				4月 たかしま市民協働交流センターの開設
				4月 高島市都市農村交流施設「おっきん棕川交流館」竣工
8月 高島市国際協会設立				
11月 (社)滋賀県ITビジネス協会高島支部と災害時の応援復旧に関する協定を締結				
11月 平成24年春開院に向け、公立高島病院整備事業の関係工事着手				
2010	22年			2月 敦賀・長浜・高島三市議会協議会設立
				3月 農林水産省の「ため池百選」に「淡海湖」が選定される。
				3月 高島市医師会・高島市歯科医師会・高島市薬剤師会と災害時の医療救援活動に関する協定を締結
		4月 高島市立小中一貫教育校「高島学園」開校		
		6月 社団法人滋賀県トラック協会湖西支部と災害時における物資等の輸送に関する協定を締結		
		6月 高島市山岳遭難防止対策協議会設立		
		8月 重要文化的景観に「高島市針江・霜降の水辺景観」が選定される。		
		8月 第8回ラムサール条約登録湿地関係市町村長会議が開催される。		
		10月 吹田市・高島市産業経済交流会が開催される。		
		11月 高島市誕生5周年記念・高島市市民劇2010「琵琶湖治水の物語」を上演		
		2011	23年	3月 「朽木東小学校・朽木中学校屋内運動場」竣工
3月 「東北地方太平洋沖地震災害支援本部」を設置し、様々な支援活動を展開				
4月 ごみ減量大作戦スタート				
4月 「高島市農業再生協議会」設立				
4月 市内の農業協同組合4団体と災害時の応急対策に関する協定を締結				
4月 「農産ブランド認証制度」の開始				
6月 「マキノ東小学校屋内運動場」の改築工事着手				
7月 市役所内に「原子力防災対策室」を新設				
7月 若者定住促進プロジェクト「空き家紹介システム」をスタート				
9月 環境放射線の測定開始				
2012	24年	2月 大雪警戒本部設置、自衛隊派遣要請		
		3月 マキノ東小学校屋内運動場竣工		
		3月 JR近江高島駅エレベーター設置		
		3月 滋賀県石油商業組合高島支部、高島市漁業振興連絡会、公益社団法人隊友会滋賀県隊友会高島支部と災害時の応急対策に関する協定等を締結		
		3月 朽木西小学校平良分校閉校		
		5月 高島市民病院開院		
		6月 国土交通省近畿地方整備局と災害時等の応援に関する申し合わせを締結		
2013	25年	3月 「邇々杵神社 渡しまつり」を高島市指定文化財に指定		
		6月 マキノ町在原で火災発生、茅葺き古民家など計9棟が全半焼		
		8月 上御殿遺跡から双環柄頭短剣の鋳型が出土		
		9月 台風18号による豪雨により鴨川が決壊、全国初の特別警報が発令		
		10月 饗庭野演習場で、国内で初めてのオスプレイを使用した日米共同訓練が実施		
		12月 高島市市民劇2013「木槿の咲く頃 ～清水安三物語～」を上演		
		12月 全国発酵食品サミットinたかしまを開催		
2014	26年	4月 高島市内小中一貫教育の本格実施		
		4月 「高島市制10周年記念事業推進委員会」発足		
		4月 高島市制10周年記念事業のキャッチフレーズ・ロゴマークが決定		

西 暦	和 暦	事 項
2014	平成 26年	5月 朽木診療所完成
		6月 高島市環境センターのダイオキシン問題
		7月 J R湖西線開通40周年記念事業開催
		9月 生ごみ処理機・コンポスト購入の補助制度を拡充
		9月 マキノ北小学校・今津西小学校・広瀬小学校の統廃合が決定
		9月 「高島市役所の位置を定める条例の一部を改正する条例案」の否決
		9月 滋賀県建築士会担当地区高島地区委員会と災害時における避難施設等の安全確認に関する協定を締結
		10月 「高島市観光物産プラザ」開設
		10月 日本郵便株式会社と高島市内郵便局および堅田郵便局との連携・協力に関する協定書締結
		10月 高島市市勢要覧「つながる、高島」発行
		11月 高島市のシンボル「花」「木」「鳥」を制定
		11月 「高島市豪雨災害の記録」発行
		2015
3月 「棕川日吉神社の懸仏群」に、棕川山神社の懸仏群97点を高島市指定有形文化財（工芸品）として追加指定		
3月 マキノ北小学校閉校		
3月 今津西小学校閉校		
3月 旧今津郵便局が国の有形文化財に登録		
4月 フェニックスセンターのばいじん受け入れ再開		
4月 「高島市庁舎整備に関する住民投票」が行われる		
4月 日本遺産として「びわ湖とその水辺景観～祈りと暮らしの水遺産」に白鬚神社や水と生活が調和した景観（海津・西浜・知内の水辺景観、針江・霜降の水辺景観、大溝の水辺景観）、シコブチ信仰（朽木小川の「思子淵神社」）が認定		
5月 世界同時開催のランニングイベントWings for Life World Runが日本で初めて開催		
7月 平成27年度厚生労働省事業委託 実践型地域雇用創造事業の始動		
7月 饗庭野演習場における重機関銃射撃訓練の跳弾事案発生		
7月 「思子淵神社本殿・思子淵神社蔵王権現社・思子淵神社熊野社」国の重要文化財（建造物）に指定		
8月 ふるさと納税「びわ湖高島えんむすび」リニューアル		
8月 実弾射撃訓練における陸上自衛隊饗庭野演習場の使用等に関する覚書の調印		
10月 ふるさと納税「びわ湖高島えんむすび」高島屋とコラボ企画開始		
10月 高島トレイル10周年記念「第10回 全国ロングトレイルフォーラム」をマキノ高原で開催		
10月 「森の道100選」に県内唯一「中央分水嶺高島トレイル」が認定		
10月 リゾートトラスト株式会社と会員制リゾートホテル事業の展開に関する協定を締結		
12月 高島市版 地方創生総合戦略「高島市まち・ひと・しごと創生総合戦略」を策定		
12月 大溝城遺跡 本丸石垣を新たに検出		
2016	平成 28年	1月 高浜発電所に係る「原子力安全協定」および「安全確保に関する確認書」を締結
		3月 市内大型ホームセンター3社と「災害時における物資供給に関する協定」を締結
		3月 特産品海外販売戦略事業により「高島ちぢみ」の海外（インドネシア）での販売開始
		3月 広瀬小学校閉校
		4月 共栄精密株式会社と「菌茸類菌床の生産事業およびその関連事業の推進に関する協定」の締結
		5月 平成28年熊本地震被災地 熊本県阿蘇郡南阿蘇村へ職員を派遣
		7月 高島市業務継続計画（震災編）を策定
		10月 フルタ製菓株式会社と包括連携協定を締結
		10月 「水と緑の西近江路 高島ロングライド100」第1回開催
		10月 大飯原発事故を想定した原子力防災実動訓練を行う
		10月 高島市アンテナショップ「かもす家」が京都三条でスタート
		12月 北陸新幹線の敦賀以西ルートが「小浜・京都ルート」に決定
		12月 びわこ成蹊スポーツ大学と連携協定を締結
		12月 第2次高島市総合計画を策定
		12月 ふるさと納税の寄付金が、過去最高額3億円に達する

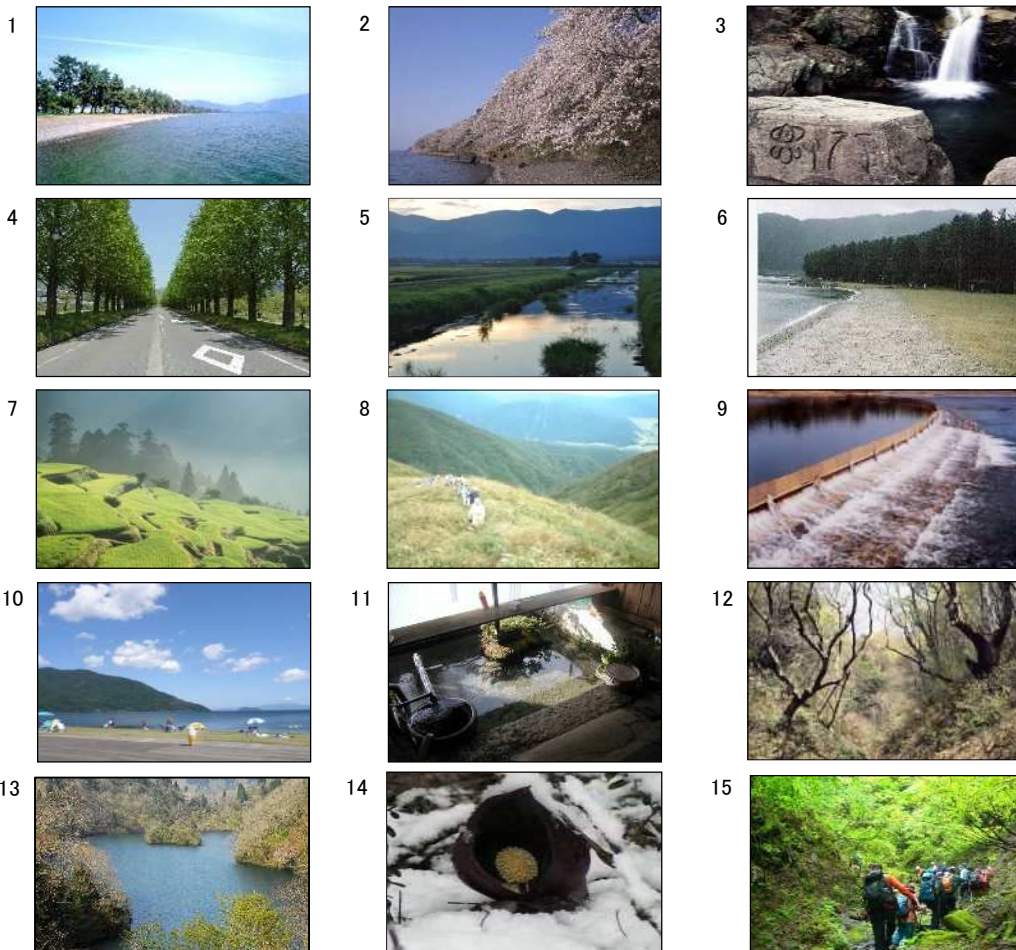
平成29年度高島市行政機構図 (平成29年4月1日現在)



高島の「百選」

	百選名	名称	場所	選定年月	選定機関
1	日本の白砂青松100選	湖西の松林	今津町～マキノ町	昭和62年 1月	(社)日本の松の緑を守る会
2	日本のさくら名所100選	海津大崎の桜	マキノ町	平成 2年 3月	(財)日本さくらの会
3	日本の滝100選	八ツ淵の滝	(旧高島町)鹿ヶ瀬	平成 2年 4月	日本の滝全国協議会(現・日本の森・滝・渚全国協議会)
4	新・日本街路樹100景	マキノ高原のメタセコイア	マキノ町	平成 6年11月	読売新聞社
5	水の郷百選	マキノ町全域	マキノ町	平成 7年 3月	国土交通省
6	日本の渚100選	萩の浜	(旧高島町)永田～勝野	平成 8年	日本の渚全国協議会(現・日本の森・渚全国協議会)
7	日本の棚田百選	畑の棚田	(旧高島町)畑	平成11年 7月	日本の棚田百選選定委員会・農林水産省
8	日本花の百名山	赤坂山	マキノ町	平成14年 3月	(株)山と渓谷社による決定版「花の百名山」登山ガイド
9	未来に残したい漁業漁村の歴史文化財産百選	琵琶湖の伝統的漁法～築(やな)～	安曇川町北船木	平成18年	水産庁
10	快水浴場百選	マキノサニービーチ	マキノ町	平成18年 5月	環境省
11	平成の名水百選	針江の生水	新旭町針江	平成20年 6月	環境省
12	日本の紅葉百選	生杉のブナ原生林	朽木生杉	不詳	不詳
13	ため池百選	淡海湖	今津町深清水	平成23年3月	農林水産省
14	池坊 花道遥100選	高島市ザゼンソウ群生地	今津町弘川	平成28年1月	池坊
15	新日本歩く道紀行 森の道100選	中央分水嶺・高島トレイル	マキノ町愛発越～朽木桑原	平成28年4月	新日本歩く道紀行100選 選考委員会

※日本花の百名山の「赤坂山」については、(株)山と渓谷社による「決定版花の百名山登山ガイド」によるものであり、厳密には田中澄江 著の「花の百名山」とはいいがたいものがある。(山と渓谷社に確認済)



【資料 観光振興課】

高 島 市 統 計 書

平成 2 9 年（2 0 1 7 年）版

平成 2 9 年 6 月発行

編集・発行

高島市役所政策部情報統計課

〒520-1592

高島市新旭町北畑 5 6 5 番地

電話 (0740) 25-8000(代表)

F A X (0740) 25-8156

<http://www.city.takashima.lg.jp>