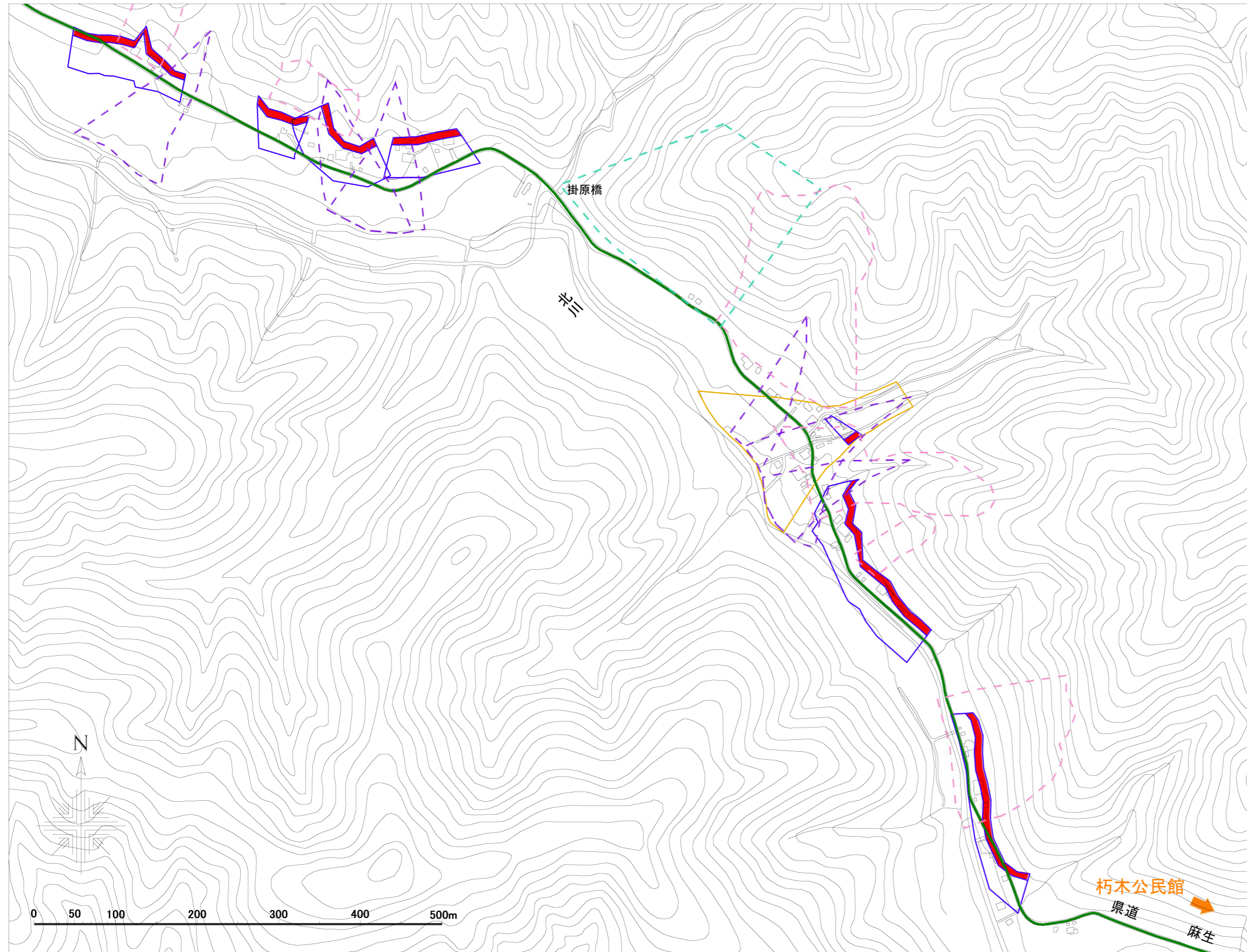


高島市土砂災害ハザードマップ ■土砂災害に備えて事前に『避難所』と避難所へ安全に行けるように『避難経路』を確認しておきましょう！ 地区名：能家



土石流

土石流災害特別警戒区域 (Red solid line)

土石流災害警戒区域 (Blue solid line)

土石流危険溪流 (Dashed purple line)

がけ崩れ(急傾斜地の崩壊)

土石流災害特別警戒区域 (Red wavy line)

土石流災害警戒区域 (Blue wavy line)

急傾斜地崩壊危険箇所 (Dashed pink line)

地すべり危険箇所 (Dashed cyan line)

広域避難所 福祉避難所

避難路(主な地点→広域避難所)

緊急輸送道路

自主避難のとき
 土砂災害のおそれがあるときは、まず、地区避難所など自主的に安全が確保できる場所に避難してください。

避難準備情報・避難勧告・避難指示のとき
 土砂災害警戒区域・特別警戒区域等にお住まいの方は、以下の広域避難所へ避難してください。

朽木公民館
 ☎ 38-2324

問い合わせ先
 高島市政策部総合防災局
 ☎ 25-8133
<http://www.city.takashima.lg.jp/>
 高島土木事務所 管理調整課
 ☎ 22-6068
<http://www.pref.shiga.lg.jp/h/i-doboku/>
 滋賀県防災情報マップ
<http://shiga-bousai.jp/dmap/top/index>

- 土砂災害警戒区域は、「土砂災害が発生した場合、住民の生命又は身体に危害が生じるおそれのある区域」です。
- 土砂災害特別警戒区域は、「土砂災害が発生した場合、建築物に損壊が生じ、住民に著しい危害が生じるおそれのある区域」です。
 - ・土砂災害警戒区域等にお住まいの方は、大雨のときには避難が必要となることがありますので、注意してください。
 - ・また、土砂災害警戒区域以外の箇所でも土砂災害の発生する可能性がありますので自分の住んでいる家の周辺の斜面や溪流、避難場所などをよく確認しましょう。
- 滋賀県防災情報マップでは、滋賀県内で想定されている洪水・土砂・地震などの、災害に関する最新情報を提供しています。