

モデル住宅

# 高島の木の家の誕生!

高島産材をふんだんに使ったぬくもりあふれる木の家が誕生しました。



## 13日(土)

- 10:00~ 木の家竣工記念セレモニー
- 13:00~ 一般公開 (完成内覧会)
- 13:00~14:00 木工体験 (木のオルゴール・木のパズル)
- 14:00~ 講演会 ~高島の森と木について~ 今城克啓氏
- 15:30~ 豪華木製品が当たる! 大抽選会

祝 特製 紅白大判焼き 12:00~15:30



## 完成内覧会のご案内

# 10月13・14

(土) (日)  
AM10:00~PM16:00

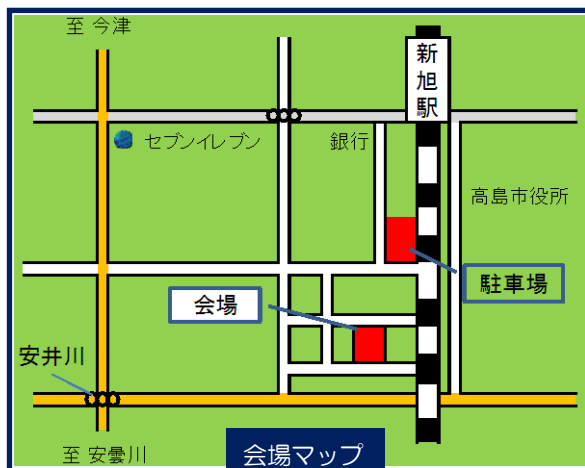
## 14日(日)

- 10:00~ 一般公開 (完成内覧会)
- 10:00~14:00 木工体験 (木のオルゴール・木のパズル)
- 14:00~ 桂米朝一門 桂優々 落語会
- 15:00~15:30 チェンソーアート
- 15:30~ 豪華木製品が当たる! 大抽選会

祝 餅つき 11:00~13:00



マキ/出身期待の若手落語家



会場マップ



# モデル住宅のみどころ

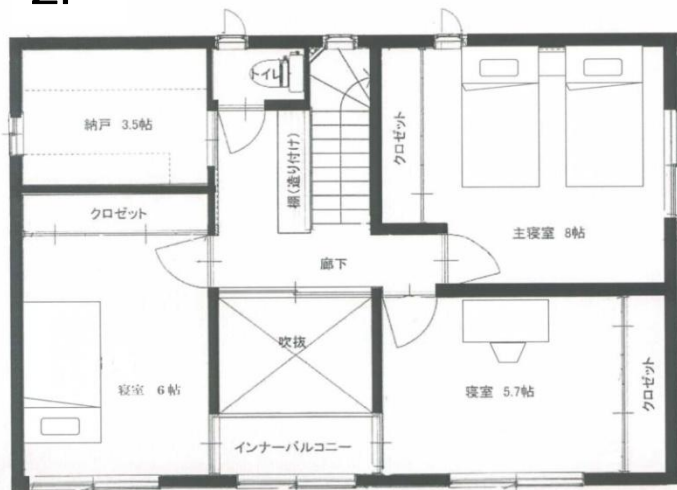
1F



- ・一般木造住宅の約2倍の木材を使用
- ・家族が集まるリビングは素足でも温かい無垢スギ板フローリング
- ・内壁に調湿効果の高い珪藻土<sup>けいそうど</sup>や和紙を使用
- ・洗濯干しや野菜室など多目的に使える左官仕上げの土間サンルーム

- ・冷暖房負荷と家全体の空気循環を考えた吹抜送風システム
- ・インナーバルコニーはオールシーズンみんなの布団が干せる自由空間
- ・職人の手仕事によるオリジナル木製建具

2F



## 豪華大抽選会

クイズに答えて 賞品をゲットしよう!

応募方法：応募券にクイズのこたえ・お住まい・おなまえを記入して、会場受付の抽選箱に入れて下さい。

正解者の中から 20 名様に木製賞品をプレゼントします!

15時30分から抽選会を行います。※不在の場合は無効となります。



【問題】 こたえは会場でみつけてね

- Q1. モデル住宅に使われている高島産材の量は?  
1) 約 15 m<sup>2</sup> 2) 約 35 m<sup>2</sup> 3) 約 50 m<sup>2</sup>
- Q2. モデル住宅1階にあるローテーブル, 元は何の木?  
1) ひのき 2) とち 3) すぎ
- Q3. モデル住宅2階においてある木製の置物は?  
1) うま 2) ふくろう 3) さる

きりとりせん



モデル住宅 高島の木の家  
オープン記念 抽選会

抽選応募券

大抽選会 15:30 ~

こたえ (番号を記入)	Q 1		Q 2		Q 3	
お住まい			おなまえ			

きりとりせん



特製 紅白大判焼

13日

割引券 1枚で1個 50円割引(1人2個まで)



つきたて おもち

14日

引換券 1人2個まで