

①個別相談

- ・総合相談窓口としてワンストップサービスを提供します。
- ・利用される方の気持ちを大切に、生活課題の解決に向け一緒に考えます。

②地域支援体制の整備

- ・障がいのある方もない方も、「住み慣れた地域で安心して暮らせる地域」を利用される方や関係者、住民などと連携して目指します。

③障がい理解の普及啓発

- ・研修等を通じ、関係者ならびに地域住民の障がい理解を図ります。

④権利擁護

- ・障がいのある方の人権を尊重し守ります。
- ・虐待防止と早期発見に努めます。

⑤サービス利用計画の作成

- ・自分らしい生活の実現に向けて各種関係機関と連携し、一緒に支援計画を作成します。

※業務上知り得た情報について正当な理由なく第三者に開示することはありません。

〒520-1611

滋賀県高島市今津町弘川 204 番地 1

TEL 0740-22-5553

(緊急時に限り 24 時間受付)

FAX 0740-22-6161

<http://www.shiganijinokai.net>

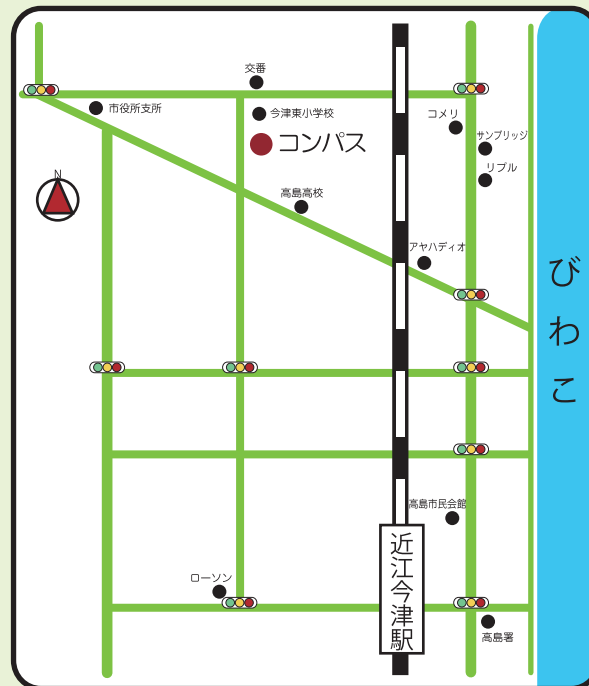
E-mail: conpass@swan.ocn.ne.jp

受付時間 9:00 ~ 18:00 (月~土)

必要に応じて、曜日・時間調整します。

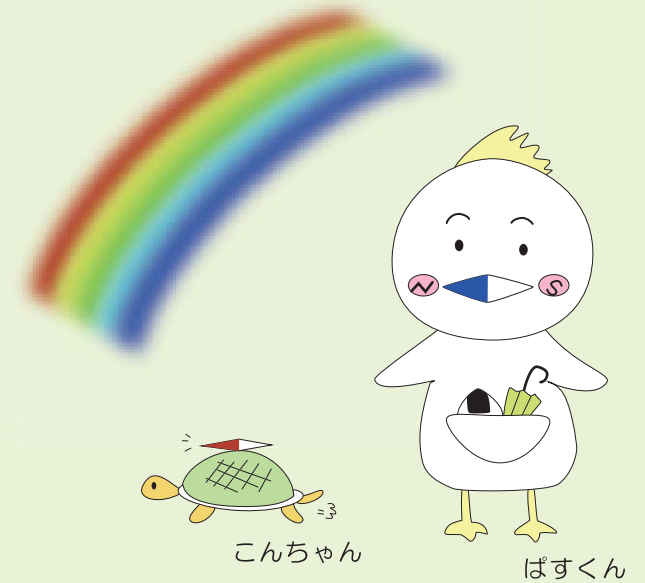
(休み：日曜・祝日・年末年始)

運営主体：社会福祉法人 虹の会



高島市障がい者相談支援センター

コンパス



コンパスの由来

コンパスは羅針盤のことです。

大きく成長する方向性を見出せるような存在という意味で、目標に向かって共に進み、いつもそばにあり頼りになる存在という思いが込められています。